

Pla de protecció del medi natural i del paisatge

**Protecció, ordenació i gestió de l'Espai**  
compost pel Parc Natural del Cadí-Moixeró i pel  
Paratge Natural d'Interès Nacional del massís  
del Pedraforca.

**Àmbit  
territorial**

**Documents i  
metodologia**

**Objectius de  
l'Espai**

**Usos  
admesos i no  
admesos**

**Zonificació i  
regulació de  
la xarxa viària**

**Mesures de  
gestió  
principals**

**Pressupost i  
inversions**

**Següents  
passos i  
tramitació**

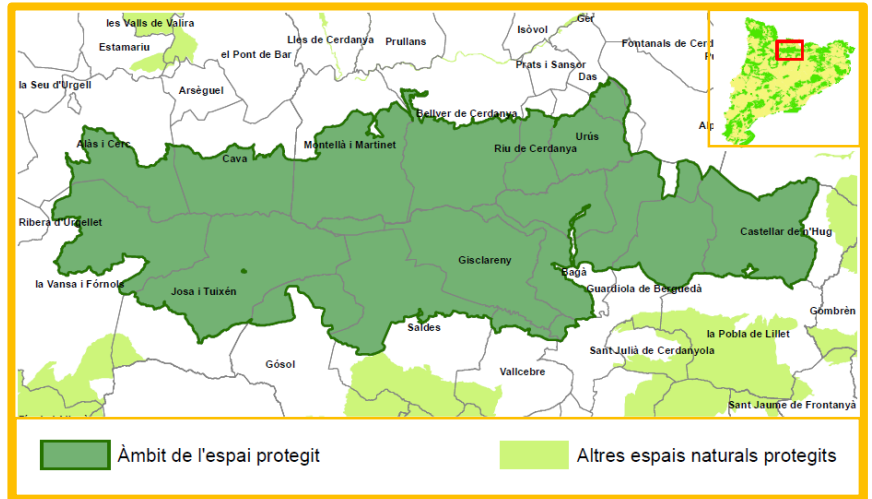


## Àmbit territorial

41.038 ha

3 Comarques

17 Municipis



### Alt Urgell

Alàs i Cerc  
Cavà  
la Vansa i Fornols  
Josa i Tuixén

### Berguedà

Bagà  
Castellar d'Hug  
Gisclareny  
Guardiola de Berguedà  
Saldes  
Vallcebre  
Gósol

### Cerdanya

Alp  
Das  
Urús  
Bellver de Cerdanya  
Montellà i Martinet  
Riu de Cerdanya

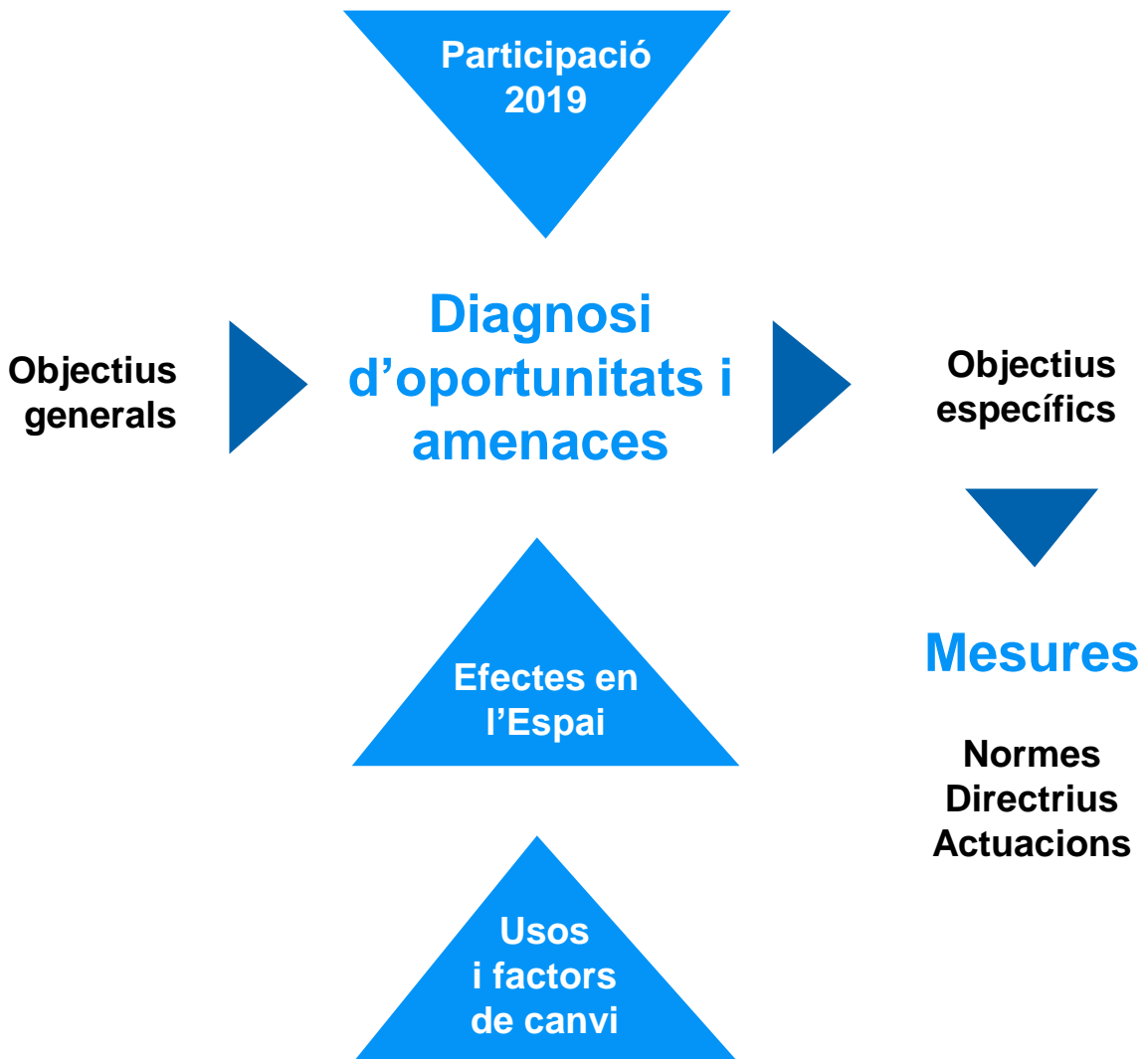
## El Pla de protecció

- Determina els objectius de l'Espai i els concreta en zones específiques.
- Regula els usos del sòl i l'ús de la xarxa viària.
- Estableix les actuacions necessàries per a conservar el patrimoni natural, la biodiversitat, la geodiversitat, la qualitat paisatgística.
- Contribueix a la promoció socioeconomia i la governació de l'Espai.
- Estableix els connectors ecològics amb altres espais protegits propers.



## Documents i metodologia

- Memòria
- Normes
- Plànols d'ordenació
- Directrius de gestió i programa d'actuacions



## Objectius de l'Espai

### Definits d'acord amb el marc legal

- **01.** Conservar i restaurar els ecosistemes i els processos naturals i semi-naturals, i la biodiversitat i geodiversitat associada.
- **02.** Protegir els hàbitats, espècies i elements geològics fràgils i amenaçats, d'interès comunitari o de major interès natural.
- **03.** Contribuir a adaptar els sistemes naturals als efectes del canvi climàtic i els riscos associats.
- **04.** Protegir el paisatge i la qualitat de l'ambient visual, sonor i lumínic.
- **05.** Contribuir a la conservació del patrimoni cultural material i immaterial.
- **06.** Contribuir a la fixació de població d'acord amb les oportunitats que generen els objectius de l'Espai.
- **07.** Contribuir a mantenir les condicions necessàries per al desenvolupament de l'aprofitament tradicional de recursos naturals, de l'ús públic i dels drets privats de forma compatible amb la conservació de l'Espai.
- **08.** Contribuir a la sensibilització i educació ambiental de la societat.
- **09.** Contribuir a la millora del coneixement del medi natural, cultural i social, en general i de l'Espai.
- **10.** Establir el marc per a la governança i la gestió eficient de l'Espai.



## Usos admesos i no admesos

**S'admeten** activitats pròpies del medi natural (activitats agrícoles, ramaderes, forestals, cinegètiques, de lleure...), edificacions, infraestructures o instal·lacions necessàries per al seu desenvolupament i pels habitants de l'Espai.

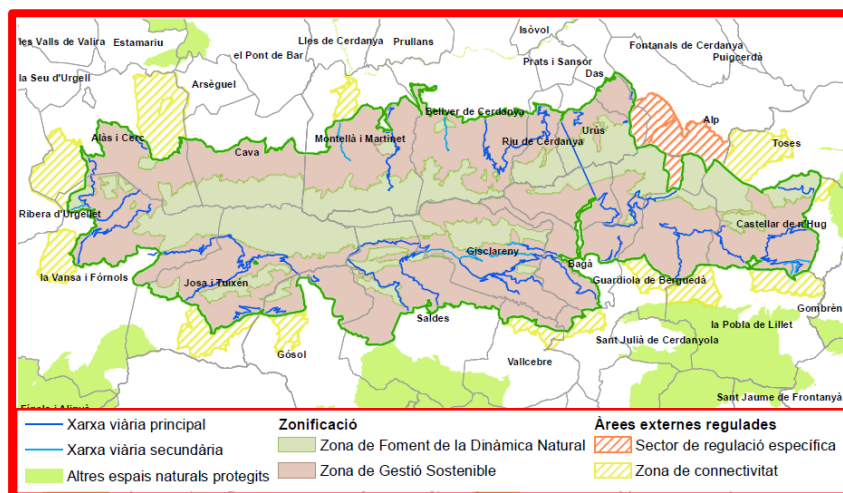
### No s'admeten

- Carreteres i estacions de servei.
- Equipament d'enlairament i aterratge.
- Línies elèctriques superiors a 30 kV.
- Embassaments, preses, dics, rescloses, canalitzacions i obres endegament de lleres.
- Centres de producció, transformació i distribució d'energia elèctrica.
- Centres d'emmagatzematge i distribució de combustibles fòssils.
- Plantes de tractament, subministrament i sanejament d'aigua.
- Activitats extractives i mineres.
- Centres de residus i abocadors.
- Explotacions ramaderes intensives (amb algunes excepcions).
- Circuits per vehicles motoritzats, camps de golf, instal·lacions i pistes d'esquí, pistes esportives, parcs d'atraccions aventura (article 47.4.a TRLU).
- Càmpings.
- Aparcaments de caravanes i similars.
- Parcs zoològics o nuclis amb més de 20 animals, excepte caneres de gossos de caça de l'Espai.





## Zonificació i regulació de la xarxa viària



- La regulació dels usos admesos i la normativa és única per a tot l'Espai protegit, igual tant en la zona de foment de la dinàmica natural com en la zona de gestió sostenible.
- Les zones determinen diferents mesures de gestió basades en el foment (no normatives), i per tant sempre voluntàries per la propietat i els altres actors territorials. Aquestes mesures s'adeqüen als objectius identificats per a cada zona.
- Els connectors ecològics i el sector de regulació específica de l'esquí, àmbits que no formen part de l'Espai protegit, tenen regulacions molt més simples i orientades a garantir les seves funcions.
- La xarxa viària es classifica en:

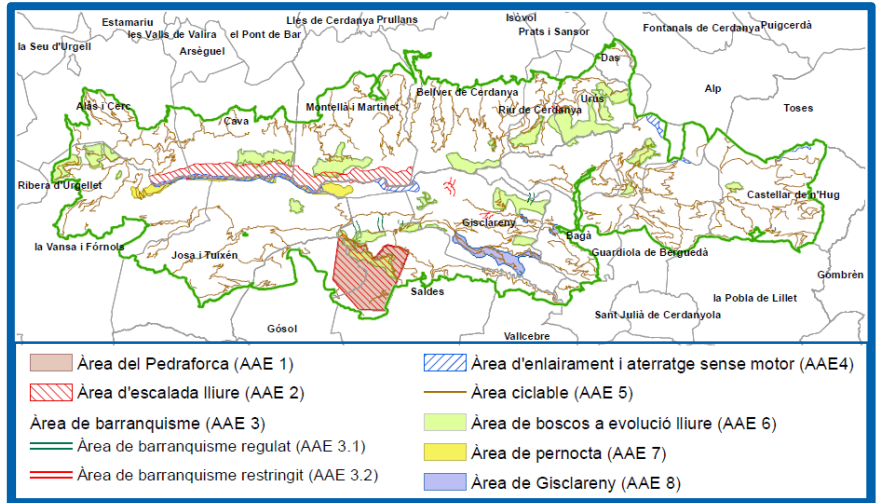
**XV principal** - pública que hi pot passar tothom.

**XV secundària** - la que queda a criteri dels titulars (públic o privats) qui hi pot passar.

**XV restringida** - la que només hi podran passar els vehicles dels propietaris i persones que ells autoritzin, aquells per desenvolupar activitats de gestió forestal, ramaderes, agrícoles o cinegètiques, aquells dels veïns dels municipis de l'Espai i els dels serveis públics i d'emergència.



## Mesures de gestió principals

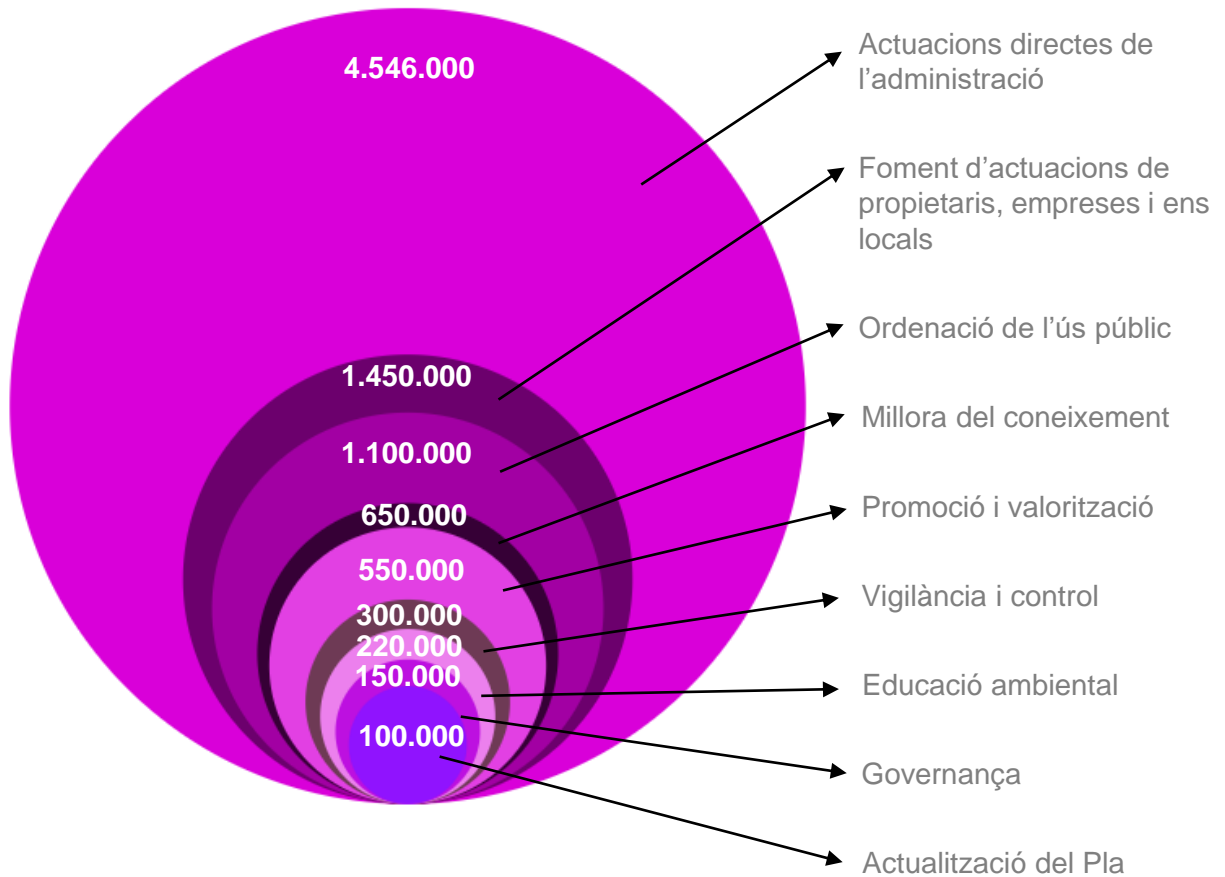


- Mesures per al foment, en finques privades i forest municipals i comunals, de la seva renaturalització, i del seu aprofitament econòmic basat en activitats contemplatives i de gaudi de la natura d'excel·lència fruit d'aquesta renaturalització.
- Mesures de foment per a la conservació de l'aprofitament ramader i per a la recuperació de pastures.
- Altres actuacions de conservació del patrimoni de l'Espai com l'erradicació d'espècies invasores, conservació d'habitats, espècies i elements geològics d'especial interès i d'interès comunitari...
- Consolidació d'equipaments i mesures per l'ordenació de l'ús públic.
- Mesures de promoció i valorització de l'Espai i de les activitats que s'hi desenvolupen, com marques de qualitat, carta europea de turisme sostenible...
- Pla estratègic d'educació i voluntariat ambiental del Parc Natural del Cadí-Moixeró.
- Pla de vigilància i control.
- Taules de governança temàtiques, vinculades i articulades amb la Junta Rectora del Parc natural i del Paratge Natural d'Interès Nacional.



## Pressupost i inversions

El Pla preveu una inversió de **9 M€ en 10 anys** per al desplegament del programa d'actuacions del Pla, principalment a càrrec del Fons del Patrimoni Natural.





## Següents passos i tramitació

### Elaboració del Pla

Procés participatiu 2019  
Redacció primer esborrany del Pla  
Consulta a les administracions

➔ **Consulta ciutadana** [portal.participa.gencat.cat](http://portal.participa.gencat.cat)  
Avaluació ambiental  
Validació jurídica

### Aprovació inicial (DACC)

Informació pública  
Audienència a ens locals i entitats  
Sol·licitud d'informes preceptius

### Aprovació provisional (DACC)

Sol·licitud d'informes finals

### Aprovació definitiva (Govern de la Generalitat)

