



AJUNTAMENT  
BAIX PALLARS



**Els Pallars com a espais de concentració de figures de protecció, seu ideal per a l'ANACAT. Des de Baix Pallars oferim la Casa de la sal com espai idoni.**



## AJUNTAMENT BAIX PALLARS

El municipi de Baix Pallars, situat al sud de la comarca del Pallars Sobirà, és un dels més extensos de la comarca; consta de 22 nuclis de població habitats i 7 nuclis de població deshabitats, essent Gerri de la Sal la capital del municipi.

Apostar per descentralitzar l'ANACAT i ubicar-la en un lloc força cèntric entre les comarques de l'Alt Pirineu i sobretot en municipis rurals caracteritzats per la tendència al despoblament, seria apostar pel territori i és per això que des de Baix Pallars oferim la Casa de la Sal com a possible seu.

La Casa de la Sal es troba situada a Gerri de la Sal, municipi de Baix Pallars a la comarca del Pallars Sobirà, a l'àmbit territorial de l'Alt Pirineu i Aran i a la província de Lleida.

L'edifici es troba situat a la part alta del poble, a la plaça Àngel Esteve, anomenada col·loquialment plaça del Mercadal a la qual es pot accedir a peu pel carrer del Mig o bé pel carrer Sant Sebastià, aquest accés també permet fer-ho en cotxe, tot i que l'aparcament en aquella zona és complicat, s'aconsella aparcar al pàrquing del centre del poble.



La Casa de la Sal o Real Alfolí (antic magatzem de la sal), possible seu de l'ANACAT i seu del Museu de Gerri, és la principal construcció d'ús no religiós de la comarca del Pallars Sobirà.



AJUNTAMENT  
BAIX PALLARS

Es tracta d'un edifici de tres plantes de 640 m<sup>2</sup> cadascuna i una sotateulada. L'actual construcció és el resultat d'una ampliació realitzada al segle XVIII, per la necessitat d'incrementar la capacitat de l'edifici en el moment en què les salines de Morrerès (entrada de Collegats) deixen de funcionar i per tant, augmenta l'activitat salinera a Gerri.

L'ús d'aquest immoble ha estat lligat a l'activitat salinera de Gerri, encara que no ha estat l'única funció que ha acollit en el seu interior. Així doncs, malgrat que la major part de la seva superfície estava destinada als processos d'emmagatzematge, assecatge, envasament, comercialització i distribució de la sal (planta baixa, primer pis i part del segon), la segona planta recollia una funció d'àmbit més social i cultural: hi havia un teatre, l'escola dels nens, l'escola de les nenes i les dependències dels mestres.

L'edifici va ser declarat Bé Cultural d'Interès Nacional l'any 1995. Actualment dues de les plantes són la seu del Museu de Gerri de la Sal destinat a explicar la producció de sal a Gerri de la Sal. La segona planta s'utilitza com a sala polivalent de tot el municipi i dins d'aquesta planta, hi ha destinada una part com a seu del Local social del poble de Gerri de la Sal. És en aquesta planta on es podria instal·lar la seu de l'ANACAT.



Entrada a les sales del Museu on es realitza la primera introducció.

Font: imatges cedides per Pere Farré



Els diferents paquets de sal amb els quals s'ha comercialitzat la sal de Gerri, el de l'esquerra el més antic, el de la dreta el més actual però el típic i característic, el central.

Font: imatges cedides per Pere Farré



AJUNTAMENT  
BAIX PALLARS



A l'inici de la tercera nau del museu hi ha l'explicació del toldo, la botiga, ubicat antigament on hi ha la botiga del museu al costat de la recepció. Es pot observar els diferents paquets de sal que es venien i els sacs de sal per la venda de la sal granada que anava pel consum animal.

Font: imatges cedides per Pere Farré

També trobem les maquetes i les eines juntament amb els audiovisuals que expliquen la feina del salí, des de la restauració dels tolls, les eres i les arcabotes, la neteja d'aquestes últimes i com s'elaborava la sal a Gerri.

Font: imatges cedides per Pere Farré

Plànol de la segona planta de l'edifici on podria anar la seu de l'ANACAT:





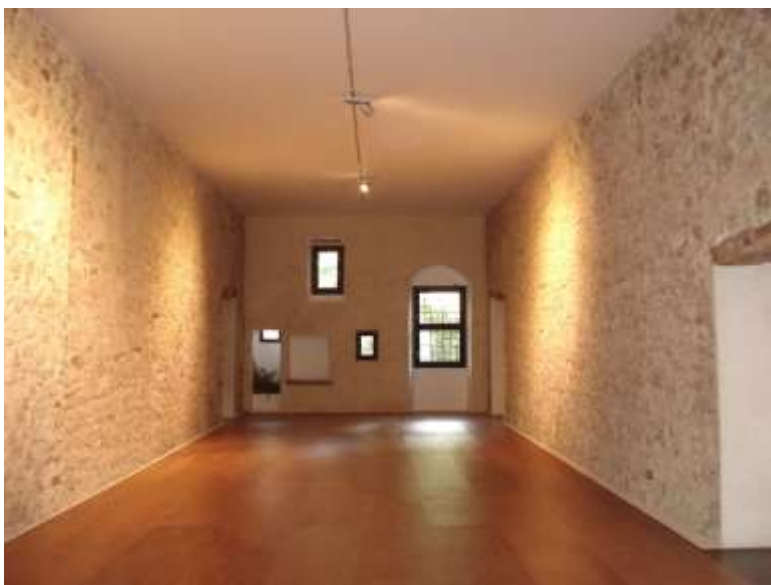
AJUNTAMENT  
BAIX PALLARS

A la planta segona de l'edifici hi ha les sales polivalents del museu i el local social que també serveix com a sala de tallers. Font: Ajuntament de Baix Pallars.

Imatges de les naus de la segona planta:



3 naus similars a la de la imatge situades a la segona planta.



Una altra nau de la segona planta