

Vernedes

Bosc de ribera frondós i ombrívol, format per un estrat arbore dominant típicament pel vern, un d'arbustiu variable i un d'herbaci mesohigròfil força divers, amb flors que floreixen a l'inici de la primavera i que donen a aquest hàbitat un aspecte vernal característic. Es tracta d'un Hàbitat d'interès comunitari prioritari (91E0*).

Objectius

- Millorar el marc de protecció jurídica i legal de les vernedes i d'altres boscos de ribera i espècies d'interès comunitari que hi estan associades.
- Millorar la continuïtat i desfragmentació dels espais fluvials com a xarxa, en tant que elements fonamentals de l'estat de conservació dels hàbitats i espècies d'interès comunitari vinculats a aquests ecosistemes.

Aquesta proposta aporta a la xarxa Natura 2000:



900 ha d'espais fluvials

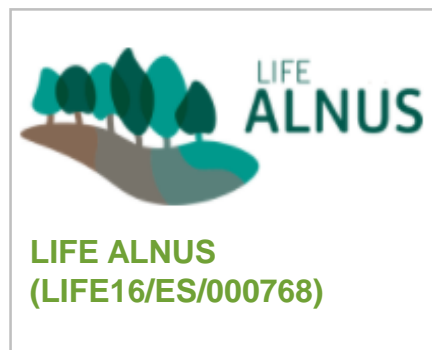
175 km de longitud del riu

225 ha d'hàbitats d'interès comunitari fluvials

123 ha de vernedes



Estat dels espais fluvials a Catalunya (2013-2018)

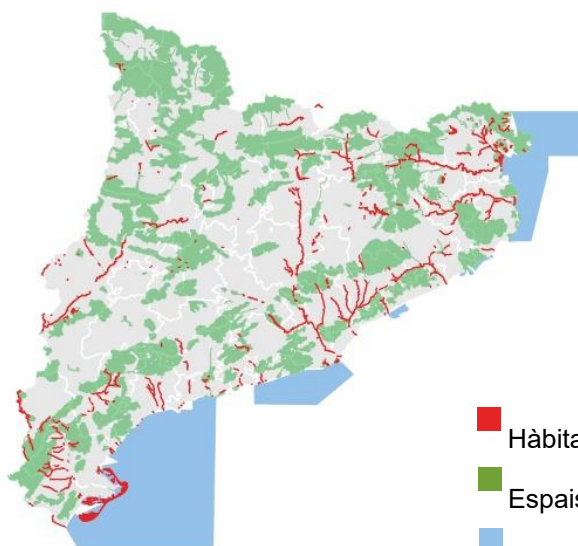
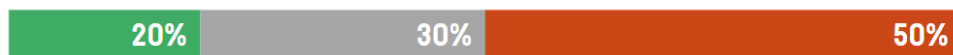


■ Favorable ■ Desconegut ■ Desfavorable

Espècies



Hàbitats

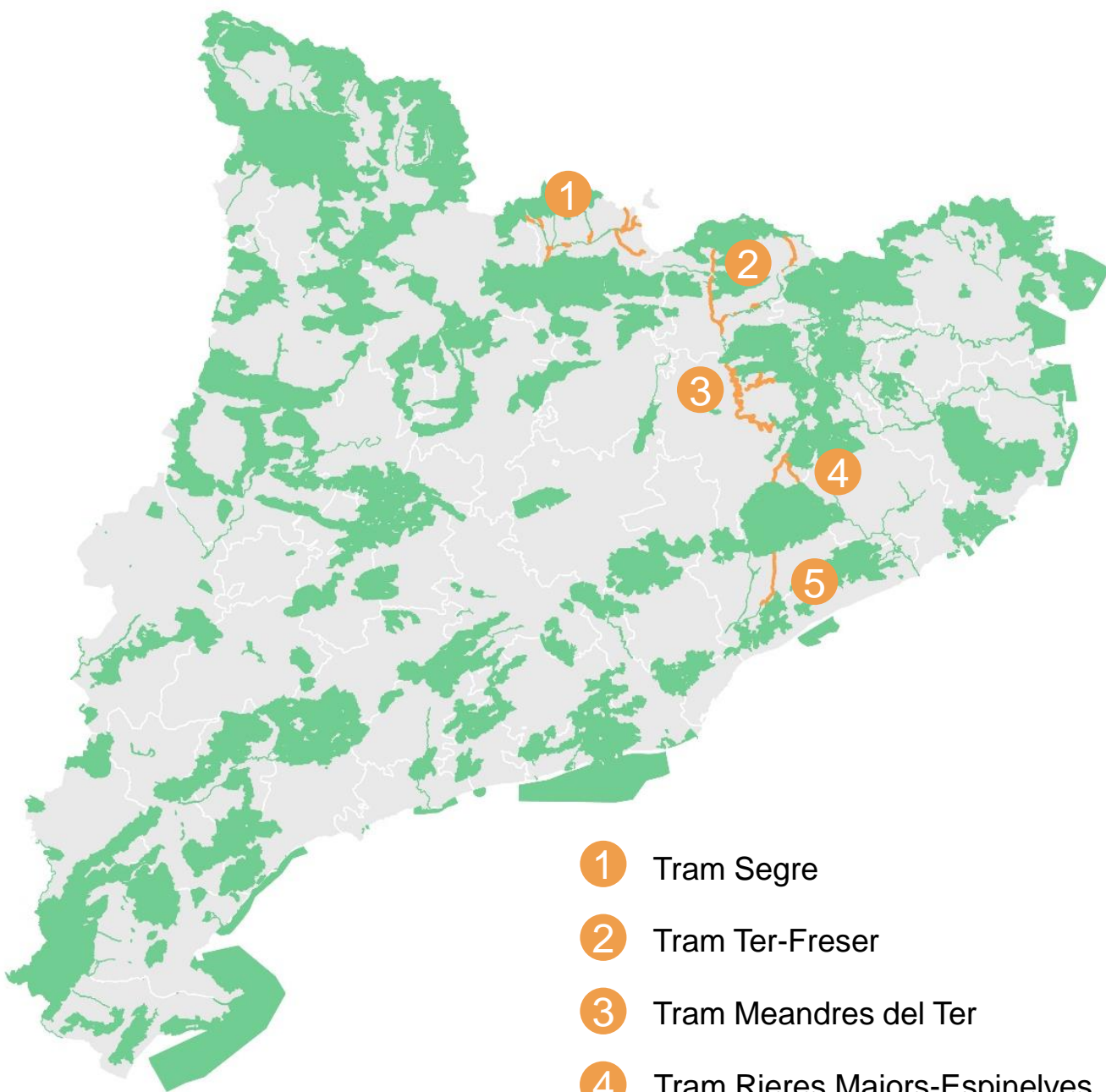


L'estat general de conservació dels ecosistemes aquàtics és desfavorable

- Hàbitat d'interès comunitari amb més risc de desaparèixer
- Espais de la xarxa Natura 2000 d'àmbit terrestre
- Espais de la xarxa Natura 2000 d'àmbit marítim



Trams fluvials que es proposen incorporar a la xarxa Natura 2000



- 1 Tram Segre
- 2 Tram Ter-Freser
- 3 Tram Meandres del Ter
- 4 Tram Rieres Majors-Espinelves
- 5 Tram Riera de Cànoves

