

Situació actual



L'aigua és l'element més vulnerable als impactes del canvi climàtic a Catalunya



Impactes climàtics que afecten el sector



Augment temperatura



Irregularitat pluviomètrica

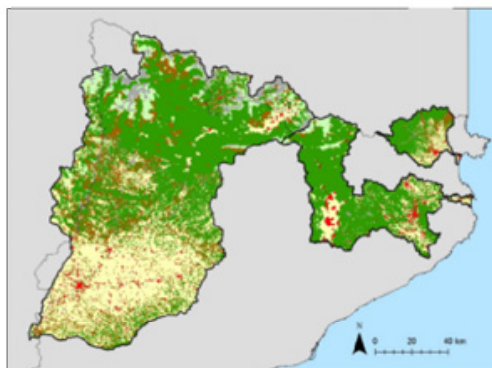


Augment de l'evaporació



Sequera

Impactes en el sector

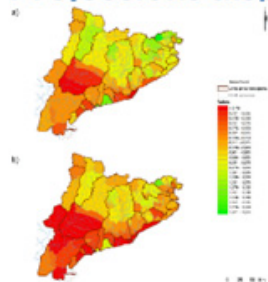


Reducció dels cabals en capçalera dels rius La Muga (48,9%), el Segre (27,6%) i el Ter (41,7%).
Projecte Life Medacc



Episodis d'emergència de sequera extrema

Projeccions disponibilitat d'aigua horitzó 2021-2051 respecte de 2015



9,4%

Reducció a les comarques del Pirineu

18,2%

Reducció a les comarques de l'interior

22%

Reducció a les comarques del litoral