

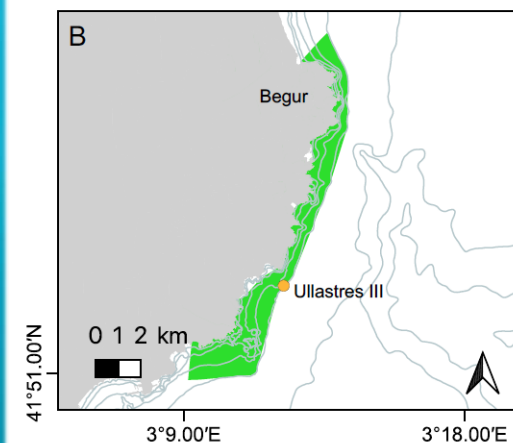
Protocol 11. Fotogrametria d'hàbitats bentònics

Monitoritzar els canvis en l'estructura i la complexitat dels hàbitats mitjançant la fotogrametria d'estructura del moviment (Structure from Motion, SfM).



Litoral del Baix Empordà

Protocol de mostreig



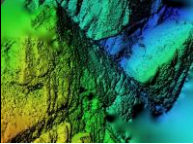
UNIVERSITAT DE
BARCELONA



Generalitat de Catalunya
Departament de Territori i Sostenibilitat
**Direcció General
de polítiques Ambientals
i Medi Natural**

Interreg
Mediterranean

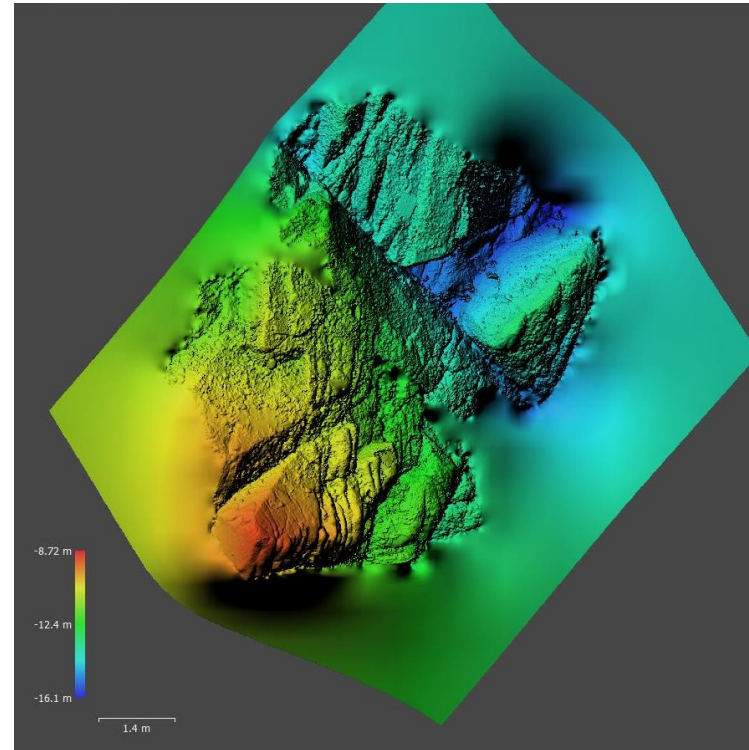
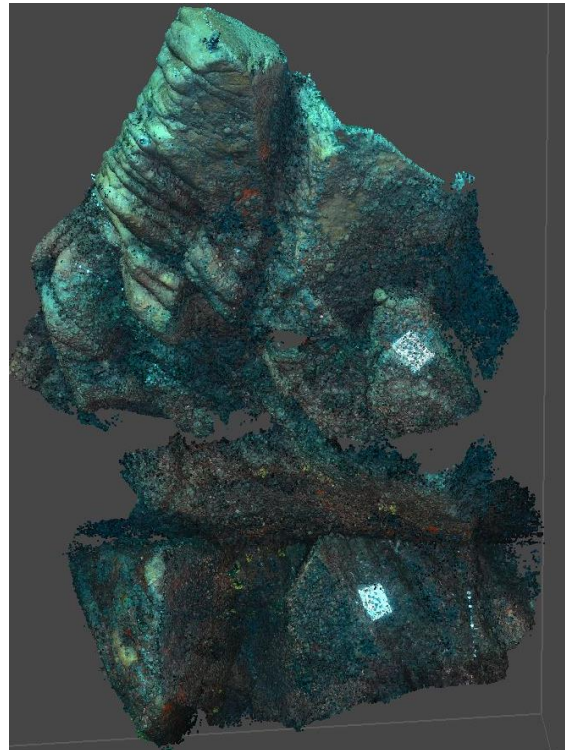
MPA Engage



Protocol 11. Fotogrametria d'hàbitats bentònics



Litoral del Baix
Empordà

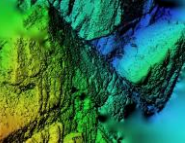


UNIVERSITAT DE
BARCELONA



Generalitat de Catalunya
Departament de Territori i Sostenibilitat
**Direcció General
de Polítiques Ambientals
i Medi Natural**





Protocol 11. Fotogrametria d'hàbitats bentònics

- Aquest protocol és eficaç per estudiar l'estructura i la complexitat dels hàbitats. Tot i així, es troba en una fase preliminar i calen més esforços per optimitzar i estandarditzar els mètodes.