

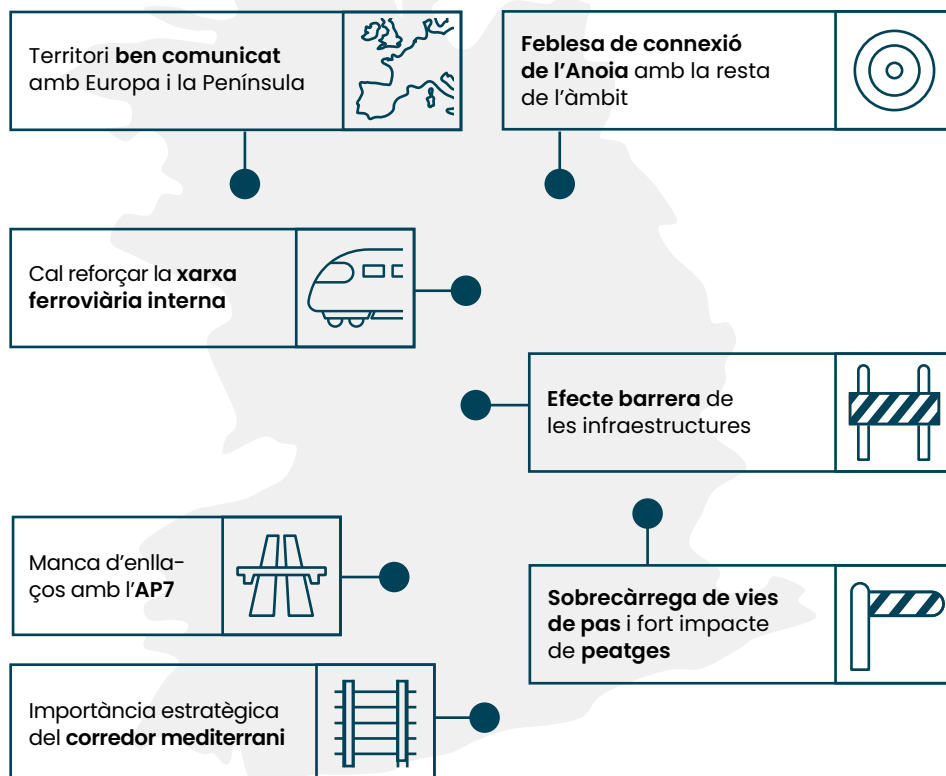
Quina xarxa de connexions tenim?

Debaten les grans infraestructures de pas que creuen el Penedès (xarxa ferroviària, autopistes, autopistes...), les que connecten els municipis (xarxa local, camins...) i les energètiques, amb l'interès de construir un territori més sostenible.

> <	50-90 km	25	1+1+1	1.240 km	3r
Situat al mig del corredor mediterrani	de distància als ports i aeroports de Barcelona i Tarragona	estacions de la xarxa de trens de rodalies	1 autopista transeuropea, 1 autopista litoral i 1 autovia peninsular	de carreteres i camins paisatgístics per descobrir	Tercer port més important de Catalunya (Vilanova i la Geltrú)

En quin punt estem?

Conèixer com estem, ens ajudarà a prendre millors decisions.



Hem de resoldre reptes com....

- Reforçar el tren de passatgers amb línies, estacions i aparcaments dissuasius i potenciar la de mercaderies.
- Garantir una **accessibilitat i mobilitat sostenible** a tot el territori, tant entre municipis com pacificant les àrees urbanes.
- Ajustar l'**impacte** de les infraestructures en el **paisatge**.
- Promoure les **energies netes** adequades a l'escala del territori.

I tu? Quines infraestructures de mobilitat voldries tenir a futur?

Disposarem d'una xarxa de **carreteres que connecti tot el territori?**

Quines apostes estratègiques faran el Penedès competitiu?

Relligarem allò que les infraestructures han separat?

Quins avantatges i desavantatges implica el **pas de mercaderies** pel Penedès?

El **tren connectarà** més i millor els **pobles d'interior**? Tindrem **alternatives** al cotxe?

Tindrem uns **camins rurals** on **gaudir i passejar**?

Hem pensat una proposta de base



Algunes propostes per debatre

> Vertebrar

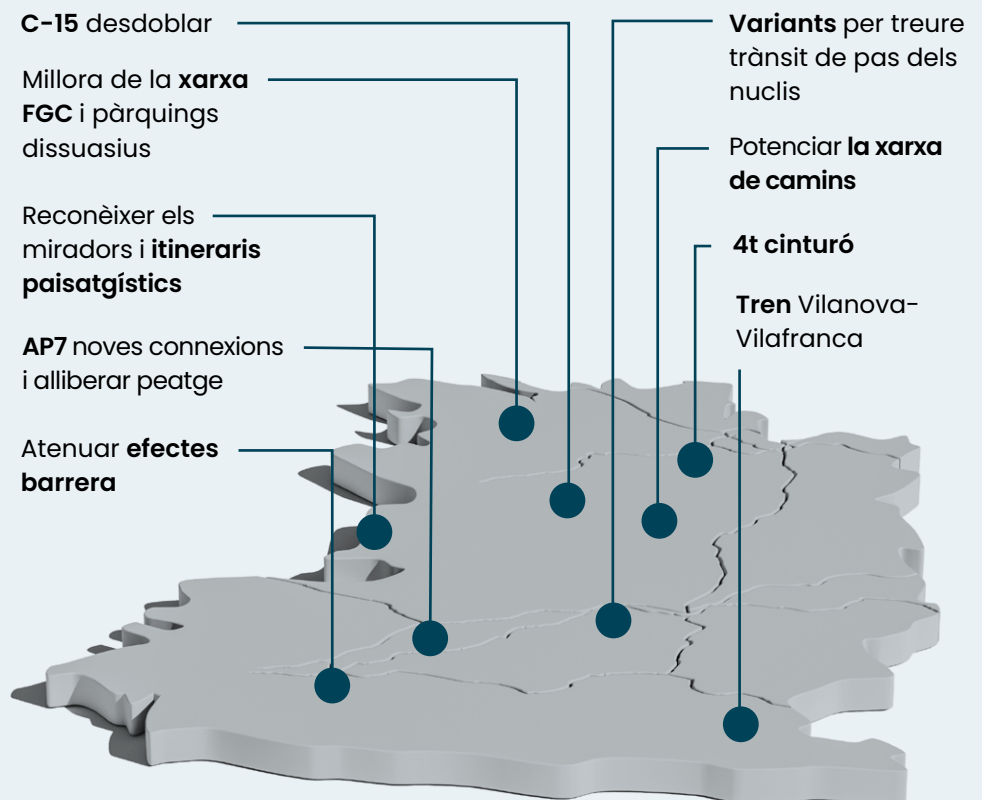
...gràcies a una xarxa viària i ferroviària que faci el territori accessible en tots els seus punts urbans i perifèrics.

> Integrar

...les actuacions de la xarxa de connexions amb el territori atenuant tant l'efecte barrera com l'impacte visual.

> Reconèixer

...els valors del paisatge, és a dir, potenciar les carreteres, vies i camins com a "miradors lineals" des d'on gaudir de fantàstics itineraris paisatgístics.



No hi ha res decidit! Hem analitzat els punts forts i febles i hem pensat solucions per un Penedès ben cohesionat, amb paisatges i espais urbans de qualitat i les infraestructures per un futur dinàmic. Ara et toca parlar a tu: t'escoltem!