

Protocol 4. LEK1



Parc Natural del Cap de Creus					
	Port	Pescador	Pescasub	Diver	LEK 1
1	Roses 3			1	1
2	Roses 4	1			1
3	Roses 1	1			1
4	Roses 2	1			1
5	Roses 5			1	1
6	Roses 6			1	1
7	Cadaqués 1			1	1
8	Cadaqués 2			1	1
9	Port de la Selva 1			1	1
10	Llançà 1			1	1
11	Cadaqués 3			1	1
12	Cadaqués 4	1			1
13	Llançà 2			1	1
14	Port de la Selva 2	1			1
15	Port de la Selva 3	1			1
16	Port de la Selva 4	1			1
17	Port de la Selva 5	1			1
18	Port de la Selva 6	1			1
19	Llançà 3	1			1
20	Cadaqués 5	1			1
21	Cadaqués 6	1			1
22	Llançà 4		1		1
23	Port de la Selva 7		1		1
Total					23

Protocol 4. LEK1 - Tendències històriques de peixos i registres georeferenciats

- Tot i el curt període que s'ha tingut per fer les entrevistes, finalment s'han pogut entrevistar un nombre significant de persones representat diferents col·lectius, amb més participació de pescadors de diferents confraries i bussejadors recreatius coneixedors de la zona.
- La lletra de les enquestes es molt petita. Això ha donat problemes per llegir, sobretot en condicions de poca llum.
- La majoria de les vegades durant l'entrevista s'han mencionat més de 4 espècies i aquestes s'han hagut d'anotar fora de les caselles marcades.



Protocol 5. LEK2 - Seguiment periòdic de peixos i registres georeferenciats

Obtenir informació qualitativa sobre **espècies** que es poden utilitzar com a **indicadors** fiables de **canvi climàtic**.

Facilitar la **detecció precoç de noves espècies** (tant autòctones com exòtiques) que apareixen en zones on abans no eren presents.

Espècies objectiu principals

Lagocephalus sceleratus

Pterois miles

Siganus luridus

Siganus rivulatus

Sarpa salpa

Espècies objectiu locals

Pomatomus saltatrix

Sparisoma cretense

Protocol 5. LEK2 - Seguiment periòdic de peixos i registres georeferenciats



Parc Natural del Cap de Creus		
Port		Espècie observada
Roses 1	1	<i>Balistes carolinensis</i>
Roses 2	1	<i>Callinectes sapidus</i>
Roses 2	1	<i>Xyirchtis novacula</i>
Roses 3	1	<i>Balistes carolinensis</i>
Roses 4	1	<i>Xyirchtis novacula</i>
Cadaqués 4	1	none
Cadaqués 5	1	none
Cadaqués 6	1	none
Port de la Selva 2	1	none
Port de la Selva 3	1	none
Port de la Selva 6	1	none
Llançà 3	1	none
Port de la Selva 7	1	<i>Balistes carolinensis</i>
Total	13	

Protocol 5. LEK2 - Seguiment periòdic de peixos i registres georeferenciats

- Aquesta enquesta ha resultat ser la més complicada pel tipus d'informació que es demana. De totes maneres, s'ha obtingut informació interessant sobretot provinent dels pescadors professionals.



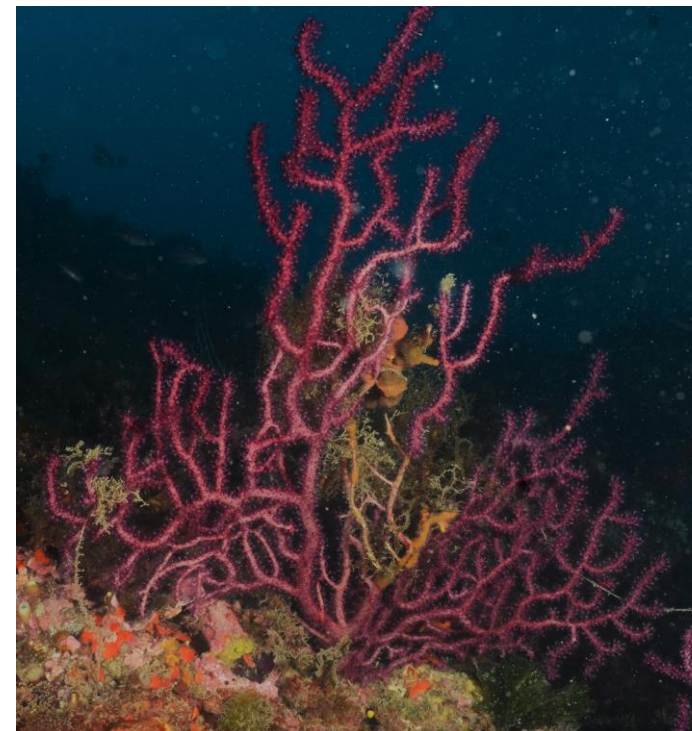
Protocol 6. LEK3 – Mortalitats massives

Recuperar **informació històrica** sobre els **episodis de mortalitat massiva** d'organismes marins, sovint vinculats per condicions climàtiques específiques.

Espècies objectiu principals

Mortalitats massives LEK 3

Peixos
Organismes filtradors
Invertebrats sèssils



Protocol 6. LEK3 – Mortalitats massives



Parc Natural del Cap de Creus					
	Port	Pescador	Pescasub	Diver	LEK 1
1	Roses 3			1	1
2	Roses 4	1			1
3	Roses 1	1			1
4	Roses 2	1			1
5	Roses 5			1	1
6	Roses 6			1	1
7	Cadaqués 1			1	1
8	Cadaqués 2			1	1
9	Port de la Selva 1			1	1
10	Llançà 1			1	1
11	Cadaqués 3			1	1
12	Cadaqués 4	1			1
13	Llançà 2			1	1
14	Port de la Selva 2	1			1
15	Port de la Selva 3	1			1
16	Port de la Selva 4	1			1
17	Port de la Selva 5	1			1
18	Port de la Selva 6	1			1
19	Llançà 3	1			1
20	Cadaqués 5	1			1
21	Cadaqués 6	1			1
22	Llançà 4		1		1
23	Port de la Selva 7		1		1
Total					23

Protocol 6. LEK3 – Mortalitats massives

- La informació obtinguda es relaciona bastant bé amb el què es coneix a nivell científic, aportant alguna informació nova interessant.
- A nivell de protocol, a l'enquesta només es pot escriure una única espècie. Però en diversos casos s'han indicat més de tres espècies