



Generalitat de Catalunya
**Departament de Territori, Habitatge
i Transició Ecològica**

Els plans estratègics a la xarxa d'espais naturals protegits. ConSORCI de GALLECS



La gestió adaptativa als espais naturals protegits

- Estem aconseguint els objectius previstos?
- Estem fent les accions adequades per assolir les fites previstes?
- Les estem implementant bé?
- Hi ha alguna manera més eficient d'aplicar-les?
- Els impactes generats són els que havíem esperat?



La gestió adaptativa als espais naturals protegits

Els Open Estàndards,...Què són?

Conjunt de bones pràctiques estandarditzades per a implementar projectes de conservació.

Es desenvolupen en cinc fases:

1. AVALUAR

- Finalitat i equip
- Àmbit, visió i objectes
- Amenaces crítiques
- Avaluació de la situació de conservació

2. PLANIFICAR

- Objectius, estratègies, supòsits i fites
- Pla de seguiment
- Pla operatiu



5. COMPARTIR

- Documentar els aprenentatges
- Compartir els aprenentatges
- Fomentar l'aprenentatge

3. IMPLEMENTAR

- Pla de treball i calendari
- Pressupost
- Pla d'implementació

4. ANALITZAR I ADAPTAR

- Preparar les dades
- Analitzar els resultats
- Adaptar la planificació

La gestió adaptativa als espais naturals protegits

Metodologia estesa per tot el món i implementada per nombroses entitats.



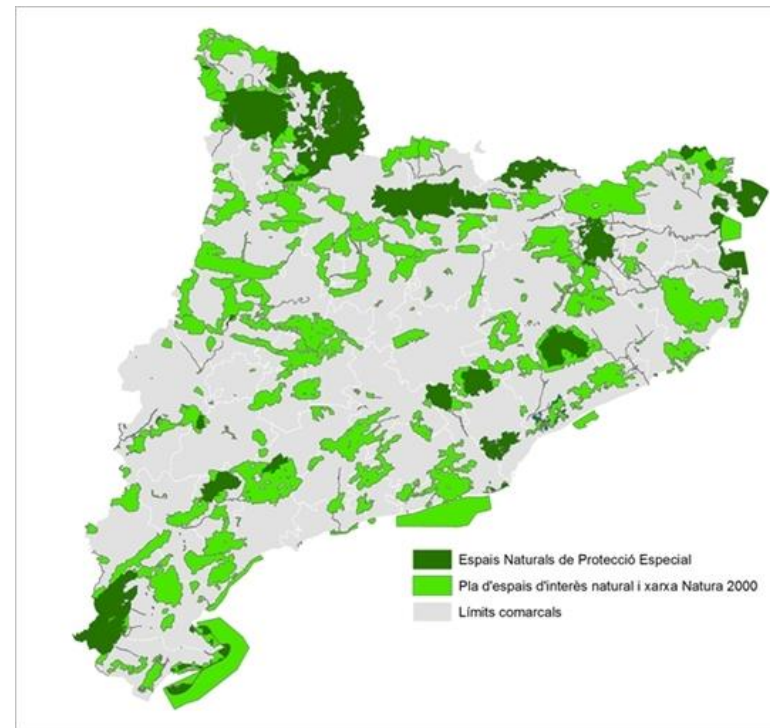
Amb quina finalitat?

- Plans de gestió d'espècies
- Projectes temàtics de conservació
- Millora del funcionament organitzatiu de la gestió dels espais naturals protegits
- Gestió d'espais naturals concrets

La gestió adaptativa als espais naturals protegits

I això,.... Per què?

- Homogeneïtzar maneres de treballar
- Homogeneïtzar llenguatge
- Coordinar esforços
- Establir estratègies conjuntes
- Ser més eficients



XARXA D'ESP AIS
NATURALS PROTEGITS

Els Plans estratègics



Els Plans estratègics són els fulls de ruta que emmarca la gestió dels espais naturals protegits pels propers 4 anys (2025-28) per tal de donar la coherència necessària a la gestió de l'espai d'acord amb els seus valors naturals, socials i culturals.

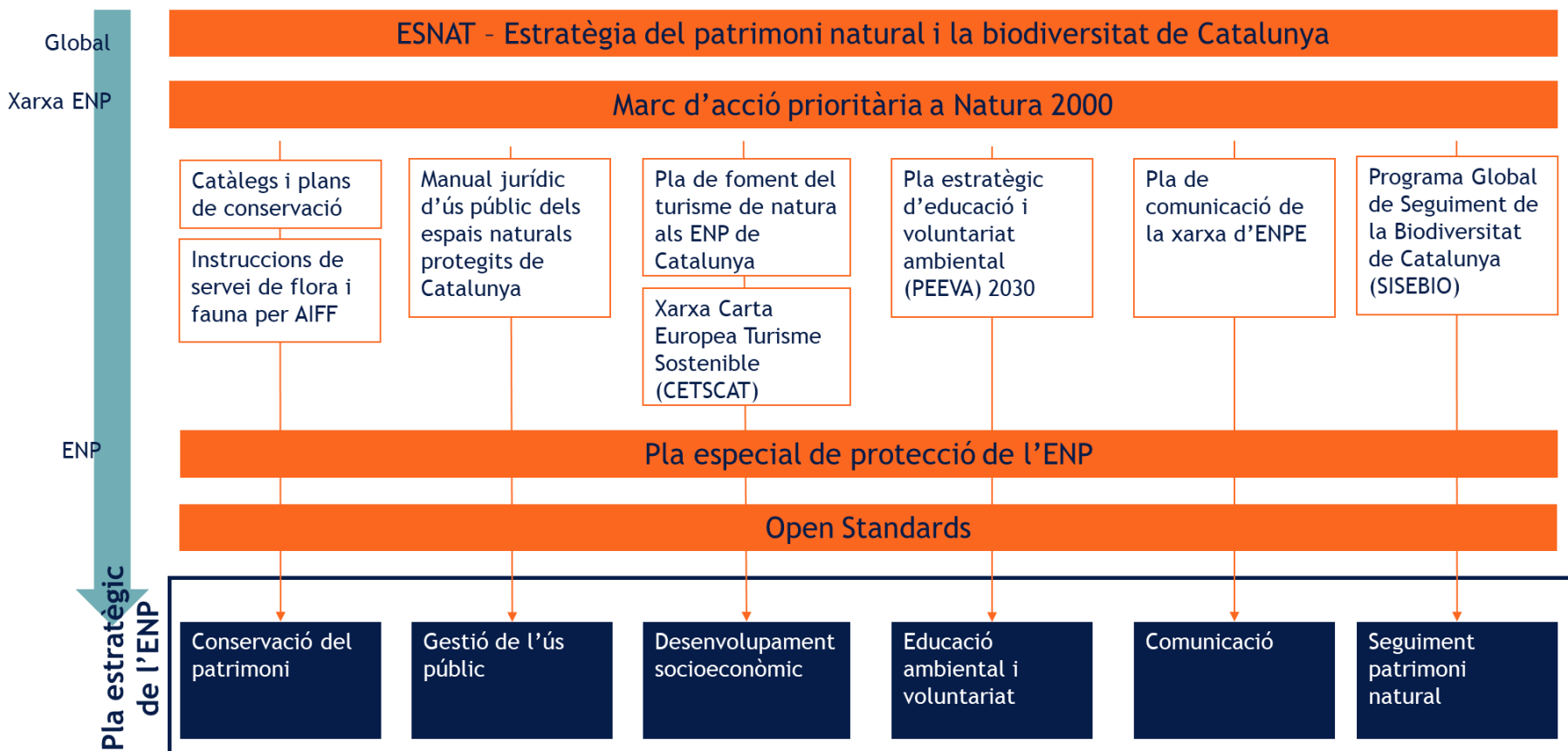
Els Plans estratègics

Objectius

- Orientar l'acció comú dels espais naturals protegits de Catalunya cap a objectius comuns i objectes de conservació coherents a nivell de xarxa.
- Permetre la singularitat de cada espai natural des d'un eix comú i aglutinador.
- Donar coherència a l'acció de la Generalitat de Catalunya de cara a l'usuari.
- Facilitar la gestió mitjançant la transferència de coneixement i eines compartides.
- Fer més eficient la gestió dels recursos aprofitant la replicabilitat.

Els Plans estratègics

Marc de referència



Els Plans estratègics

Eixos

NATURA

CULTURA

CONEIXEMENT

DESENVOLUPAMENT LOCAL

ÚS PÚBLIC

EDUCACIÓ, VOLUNTARIAT I COMUNICACIÓ

GESTIÓ I ADMINISTRACIÓ

Els Plans estratègics

Objectius

EIXOS		OBJECTIUS GENERALS
NATURA	1	CONSERVAR LA NATURA i restaurar els ecosistemes, els processos naturals i seminaturals, la biodiversitat i geodiversitat associada.
	2	ADAPTAR ELS ECOSISTEMES AL CANVI CLIMÀTIC i millorar-ne la resiliència en front dels riscos associats.
	3	PROTEGIR LA BIODIVERSITAT, i especialment els elements fràgils i amenaçats, d'interès comunitari o de major interès natural.
CULTURA	4	CONSERVAR EL PATRIMONI CULTURAL material i immaterial.
	5	PROTEGIR EL PAISATGE i la qualitat de l'ambient visual, sonor i lumínic.
CONEIXEMENT	6	MILLORAR EL CONEIXEMENT DE L'ENTORN, del patrimoni natural, cultural i social.
DESENVOLUPAMENT LOCAL	7	FIXAR LA POBLACIÓ AL TERRITORI d'acord amb les oportunitats que generen els objectius de l'espai.
	8	APROFITAR ELS RECURSOS NATURALS DE FORMA SOSTENIBLE mitjançant desenvolupament dels aprofitaments tradicionals de forma compatible amb la conservació de l'espai
	9	FOMENTAR EL TURISME SOSTENIBLE compatible amb la conservació de l'espai
ÚS PÚBLIC I SOCIAL	10	ORDENAR ELS USOS I APROFITAMENTS per garantir l'equilibri de les activitats humanes amb la conservació de la biodiversitat
	11	ORDENAR L'ÚS PÚBLIC per a la protecció dels hàbitats, espècies i elements geològics
	12	GESTIONAR ELS RISCOS NATURALS per a l'autoprotecció de la població local
EDUCACIÓ, VOLUNTARIAT I COMUNICACIÓ	13	FORMAR I SENSIBILITZAR la població incrementant la valoració i estima social de l'ENP
	14	COMUNICAR I DIFONDRE ELS VALORS DE L'ENP, contribuint a l'educació ambiental de la societat
GESTIÓ I ADMINISTRACIÓ	15	ESTABLIR EL MARC PER A LA GOVERNANÇA i la gestió eficient de l'espai i la xarxa d'ENP
	16	MILLORAR L'EFICIÈNCIA de la gestió administrativa

Els Plans estratègics

Per a cada Eix i Objectiu general:

Objectiu estratègic



Objectiu operatiu



Objectiu / Actuació concreta



Indicador i fita a assolir



Responsable i calendari

Els Plans estratègics

Objectius

OBJECTIUS Estratègics		OBJECTIUS operatius / Línia estratègica	Vincle amb els subprogrames del Programa d'operacions de la Diputació	Prioritat	Propostes genèriques d'accions
06.2 Conèixer l'estat de conservació i la seva tendència dels hàbitats, les espècies els elements de la gea i els processos ecològics com a eina per avaluar i optimitzar la gestió	06.2.3	Conèixer els usos i factors de canvi rellevants en l'evolució dels elements de conservació, i avaluar els efectes que generen en l'espai (pressions i amenaces)	Activitats de conservació i restauració	ALTA	*Foment de l'estudi de l'afectació de determinats processos naturals o activitats antròpiques (contaminació, fragmentació d'hàbitats, atropellaments, noves arts de pesca o pràctiques agrícoles de muntanya, etc.) en l'ENP (amenaces i impacte ambiental). *Avaluació de l'impacte del canvi climàtic en l'ENP i la seva capacitat d'adaptació i resiliència. *Avaluació dels resultats de les estratègies de gestió aplicades en l'ENP *Col.laboració amb l'Observatori per aportar els coneixements generats a l'ENP.
	06.2.4	Conèixer l'impacte de les gestió de l'aigua, sobre la biodiversitat.	Activitats de conservació i restauració	MITJANA	*Programa de seguiment de l'estat hidrològic de les masses d'aigua *Establiment d'una xarxa automatitzada de control (senyors, inventaris, models hidrològics, etc.).
	06.2.5	Participar en el coneixement de la tendència d'espècies plaga amb afectacions sobre ecosistemes o activitats econòmiques dins l'ENP	Activitats de conservació i restauració	BAIXA	*Participació en dels estudis de les autoritats competents
	06.2.6	Conèixer la tendència d'espècies exòtiques invasores amb afectacions sobre ecosistemes o activitats econòmiques dins l'ENP	Activitats de conservació i restauració	BAIXA	*Realització i foment d'estudis de forma coordinada amb el SFF
	06.2.7	Coneixer com millorar la connectivitat de forma coordinada amb altres ENP	Activitats de conservació i restauració	BAIXA	*Elaboració d'una cartografia detallada i actualitzada de connectors ecològics
	06.3.1	Participar en la definició del sistema estàndard de seguiment de flora, fauna i hàbitats de la DG	Activitats de conservació i restauració	ALTA	*Suport a la UIC en la definició dels sistemes de seguiment

El Pla estratègic del Consorci de Gallecs

Priorització dels elements de conservació

- 2 hàbitats d'interès comunitari prioritzats
- 73 espècies de flora i fauna d'interès prioritzades



El Pla estratègic del Consorci de Gallecs

163 Objectius Operatius definits

- **22 Objectius a l'Eix de Natura**
- **20 Objectius a l'Eix de Cultura**
- **25 Objectius a l'Eix de Coneixement**
- **17 Objectius a l'Eix de Desenvolupament local**
- **31 Objectius a l'Eix d'Ús públic i social**
- **32 Objectius a l'Eix d'Educació, Voluntariat i Comunicació**
- **16 Objectius a l'Eix de Gestió i Administració**

El Pla estratègic del Consorci de Gallecs

Algun exemple. EIX NATURA

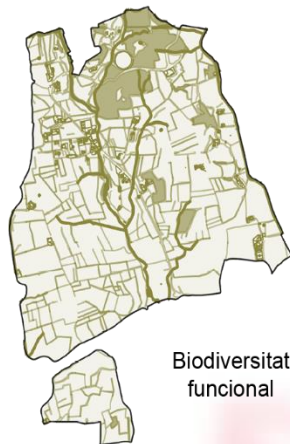
➤ Mesura: Desplegar les línies estratègiques del pla de biodiversitat



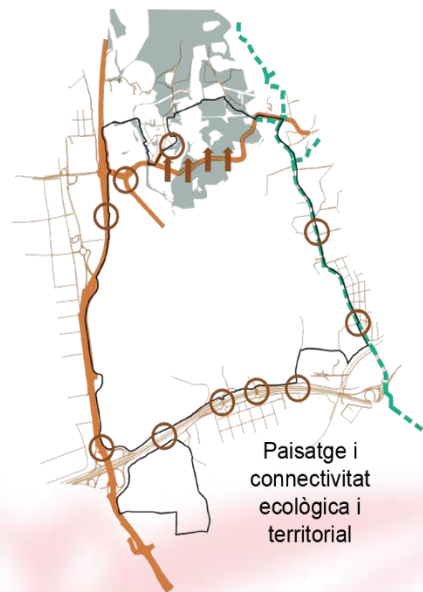
- Crear ecosistemes complexes, resilients, i d'alta biodiversitat per garantir la recuperació dels processos ecosistèmics.
- Afavorir la connectivitat ecològica del territori.
- Planificar la prevenció i extinció d'incendis forestals i la gestió del foc de forma coordinada amb els diferents agents del territori
- Executar les mesures de gestió previstes en els plans de control i erradicació d'espècies exòtiques de forma coordinada amb el Servei de Flora i Fauna en l'àmbit de l'ENP.
- Gestionar i intervenir en la dinàmica de poblacions de fauna que no tenen depredador natural.
- Planificar l'adaptació dels sistemes naturals al canvi climàtic



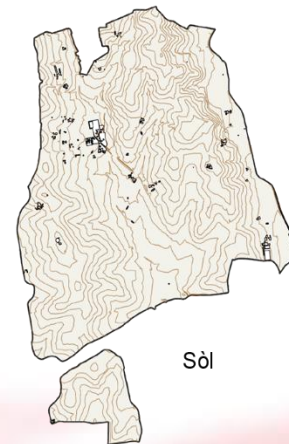
Ús de pràctiques agrícoles que fomentin la biodiversitat



Biodiversitat funcional



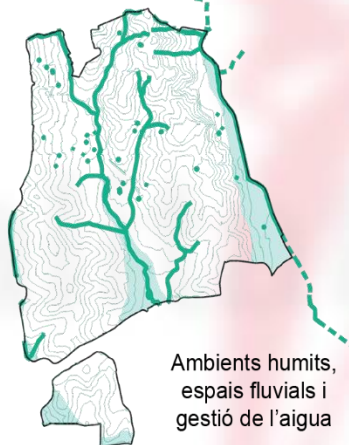
Paisatge i connectivitat ecològica i territorial



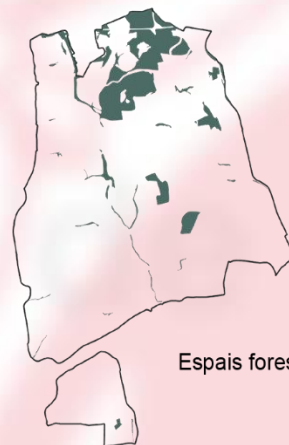
Sòl



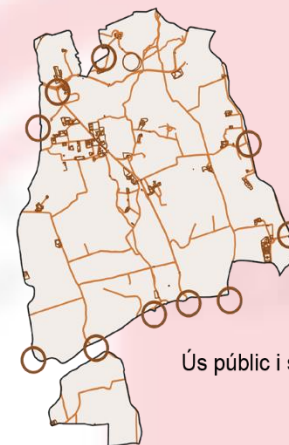
Gestió d'espècies clau



Ambients humits, espais fluvials i gestió de l'aigua



Espais forestals



Ús públic i social

**LÍNIES ESTRATÈGIQUES DEL PLA DE BIODIVERSITAT
PLA ESTRATÈGIC EIN**

El Pla estratègic del Consorci de Gallecs

Algun exemple. EIX DE CULTURA

➤ Mesura: Execució del projecte de recuperació i conservació dels marges agrícoles.



- Potenciar la conservació i recuperació del patrimoni cultural material i immaterial de l'ENP
- Fomentar la recuperació i conservació de l'arquitectura tradicional d'interès de les edificacions i construccions .
- Identificar i conservar la diversitat domesticada de varietats agrícoles i ramaderes locals.
- Identificar els elements d'interès paisatgístic de l'espai.
- Millorar la qualitat paisatgística.
- Donar a conèixer els elements culturals com a valors del paisatge de l'ENP en les activitats d'ús públic

El Pla estratègic del Consorci de Gallecs

Algun exemple. EIX DE CONEIXEMENT

➤ Mesura: implementació del Living Lab agroecològic de Gallecs a l'equipament de Can Cruz.



Gallecs compromès
amb l'agroecologia
a la Mediterrània



- Incrementar el coneixement de qualitat mitjançant l'establiment de marcs de col·laboració, assessorament i suport amb centres de recerca, museus i entitats naturalistes per al desenvolupament de part de la seva activitat en l'ENP
- Millorar el coneixement global de les dinàmiques d'usos antròpics de l'ENP
- Conèixer l'estat de conservació i la seva tendència dels hàbitats, les espècies els elements de la gea i els processos ecològics com a eina per avaluar i optimitzar la gestió

El Pla estratègic del Consorci de Gallecs

Algun exemple. EIX DE DESENVOLUPAMENT LOCAL

➤ **Mesura: Accions de promoció dels productes agraris vinculats a la conservació dels valors naturals del Parc amb el repte de 100% ecològic.**



- Impulsar models productius agraris i forestals per tal d'afavorir la conservació dels hàbitats i els paisatges modelats per aquestes, i contribuir a la millora socioeconòmica de les persones que la fan possible
- Millorar la valorització i comercialització dels productes generats a l'ENP que contribueixen al desenvolupament socioeconòmic i la conservació del patrimoni de l'ENP
- Fomentar un model de turisme que promogui els valors dels espais naturals protegits d'acord amb els agents turístics del territori

**FIRES I ACTES ORGANITZATS
PEL CONSORCI ON ES VOL
APROXIMAR EL PRODUCTOR
A LA CIUTADANIA**

- Benvinguts a pagès
- Fira't de l'Espelta

**FIRA'T
DE L'ESPELTA**
DIUMENGE 24
DE NOVEMBRE DE 2024
A LA PLAÇA DE L'ESGLÉSIA
DE GALLECS

ESPAI APRÈN I PASSA-T'HO BÉ!

- De les 10.30 a les 13 h
 - Del 19 al 21 de febrer, quatre passes i 7 h de donar?
 - Descobrir com se sembra l'espelta a Gallecs amb el mètode tradicional i ecològic. L'experimentarà tot el grup, des de la sembra fins a la molida del gra per fer la seva pròpia farina.
 - Vem galetes de tardor?
 - Taller infantil per fer i decorar les teves galetes d'espelta amb Gallecs Dolç.
 - El pa press vital!
 - Taller infantil per fer pa amb el Llum i Pastisseria Prat.
 - Juguetes de natura i contes amb Carlos Molina i Olga Rozyar.
- De les 11.30 a les 12.30 h
 - Berrada sobre la massa mare i com fer pa d'espelta a casa, amb Xurriet Borrás, de Forn L'Antic.
- De les 12.30 a les 13 h
 - Culinària amb espelta galet!
 - La Marina i l'Espelta: una marxa i l'idea de regar amb espelta per preparar fàcilment a casa, i explorar la versatilitat del gra més antic de la farina.
- TASTA'M**
 - Fari de paella d'espelta petita i verdures de temporada de Gallecs, acompanyat d'un got de cervesa artesana o vi i una lliçca de pa d'espelta. Preu: 5€
 - De les 12 a les 13 h
 - Fari de sira de Gallecs
 - Bòlido que a Gallecs també es fa vi? El voleu tastar?
 - Preu: 5€ (el tall costarà 2€ i el blanc i un d'acompanyar)
 - Inscripcions a @Bodega_Folguera
 - De les 13 a les 16 h
 - Música en directe, amb Ariana Zar @arianazar.

EL CISTELL GALLECS
Omple el cistell de pa, coca, oca, magdalenes, galetes, vi cervesa de Gallecs!

Hi trobaràs les parades de:

- Gallecs dolç @gallecsdolc
- Forn L'Antic @lantic_forn
- Forn Pastisseria Prat @fornpastisseria_prat
- Art Cerveces @artcerveces
- El Forner del Prat @elfornerdelprat
- Bodega Folguera @bodega_folguera
- Associació Agrològica de Gallecs @cajornet @bodega.gallecs @ow_de_gallecs_ern

DESCOBRIR ELS PETITS TRESORS DE GALLECS



Per a més informació:
www.espairuralgallecs.cat
info@espairuralgallecs.cat
Tel: 93 544 53 97

espairuralgallecs





Història dels blats antics

Espelta petita { Triticum monococcum L.
Dipsloide 2n - AA
3.000.000 aC
creuament amb Aegilops spheoides BB

Espelta bessona { Triticum dicocum
Tetraploide 4n - AABB
12.000 aC
creuament amb Aegilops tauchii CC

- Blat del cor (kamut)** Triticum turgidum
- Blat dur** Triticum durum
- Forment** Triticum durum

Espelta { Triticum spelta
Hexaploide 6n AABBCC
8.000 aC

Blat tou { Triticum aestivum
Hexaploide (blat modern)
400 aC - segle XIV/XX

Característiques de l'espelta

L'espelta té un valor nutricional superior al blat modern. Malgrat que l'espelta és un cereal més antic, **no ha sofert modificacions genètiques com el blat modern**, que es va manipular per satisfer les necessitats de producció. L'espelta ha mantingut elements originals que li proporcionen un valor nutricional alt i una digestió fàcil, fet li aporta qualitats antiinflamatòries.

Proteïnes És cert que l'espelta té algunes proteïnes més que el blat (15 % enfront del 10%), però el més important és que aquestes proteïnes contenen els vuit aminoàcids necessaris per al cos humà. Aquests aminoàcids es diuen **essencials** perquè el cos no pot produir-los, només s'aconsegueixen a través dels aliments. A més, aquestes proteïnes contenen més quantitat de lisina (aminocàcid), que no pas el blat, fet que les converteix en proteïnes amb un qualitat biològica més gran.

Fibra La fibra de l'espelta és sobretot fibra soluble, que retarda l'absorció dels hidrats de carboni, per la qual cosa és beneficiosa per a tothom, però sobretot per als diabètics. També, i gràcies al seu alt contingut en fibra, és ideal contra el restrenyiment i en dietes d'aprimament. Té un índex glucèmic més baix.

Minerals El contingut mineral també és més alt en l'espelta, sobretot de magnesi, fòsfor, ferro i zinc.

Vitamines L'espelta conté vitamines B, E i A. Per fer-nos-en una idea, una llesca de pa d'espelta conté aproximadament un 75% de riboflavina (vitamina B2), un remei ideal contra les migranyes.

Varietats velles

- Blat Florence-Aurora
- Xeixa
- Montcada

Recepta de pa d'espelta

Fórmula

- 1 kg de farina d'espelta
- 200 g de massa mare (20 % sobre el pes de la farina)
- 640 g d'aigua (64 % sobre el pes de la farina)
- 20 g de sal (2 % sobre el pes de la farina)

Procés

Primer refrequeu 3 hores abans la massa mare perquè estigui activa. Amasseu la pasta i poseu-la en un recipient tancat. Deixeu-la reposar a temperatura ambient (25 °C). Poseu-la a la nevera (aprox. 24 h). Traieu-la del recipient i feu-ne boles o peces en forma de barrot. Deixeu-les fermentar (28 °C). Abans de coure-les, si són barrots, fer-los-hi un tall. Poseu les peces a coure al vapor a 220 °C uns 30 minuts. Bon profit!

Notes

El Pla estratègic del Consorci de Gallecs

Algun exemple. EIX D'EDUCACIÓ AMBIENTAL I VOLUNTARIAT

- **Mesura: Creació d'una oferta d'educació ambiental vinculada a les varietats locals i tradicionals, i les activitats agroecològiques.**



- Afavorir la vinculació entre la comunitat educativa de l'entorn i l'ENP
- Promoure una oferta pedagògica basada en metodologies innovadores i actives que estiguin alineades amb el currículum educatiu del Departament d'Educació
- Establir mecanismes estables de formació, treball i coordinació amb els col·lectius implicats en la sensibilització i l'educació dins el ENP
- Desplegar un programa de sensibilització i formació per als col·lectius del territori estratègics en la conservació de la natura
- Augmentar el coneixement de l'ENP entre la població.
- Conscienciar sobre els valors de l'ENP als diferents públics objectiu.
- Disposar d'una comunicació ordenada efectiva, positiva i coordinada que arribi a la ciutadania

El Pla estratègic del Consorci de Gallecs

Algun exemple. EIX D'ÚS PÚBLIC

➤ Mesura: Implementar el projecte de les Portes d'entrada del Parc



- Afavorir la vinculació entre la comunitat educativa de l'entorn i l'ENP
- Estandarditzar de regulació d'usos i aprofitaments en base a un model estàndard de Pla de protecció
- Disposar de la xarxa viària i itineraris oficials de l'ENP
- Mantenir i millorar la senyalització de l'ENP
- Prevenir i gestionar els impactes derivats de la sobrefreqüentació
- Ordenar i estandaritzar els espais d'acollida de visitants i equipaments d'ús públic, i garantir un correcte servei d'atenció i acollida dels visitants



Generalitat de Catalunya
**Departament de Territori, Habitatge
i Transició Ecològica**



consorci de
GALLECS