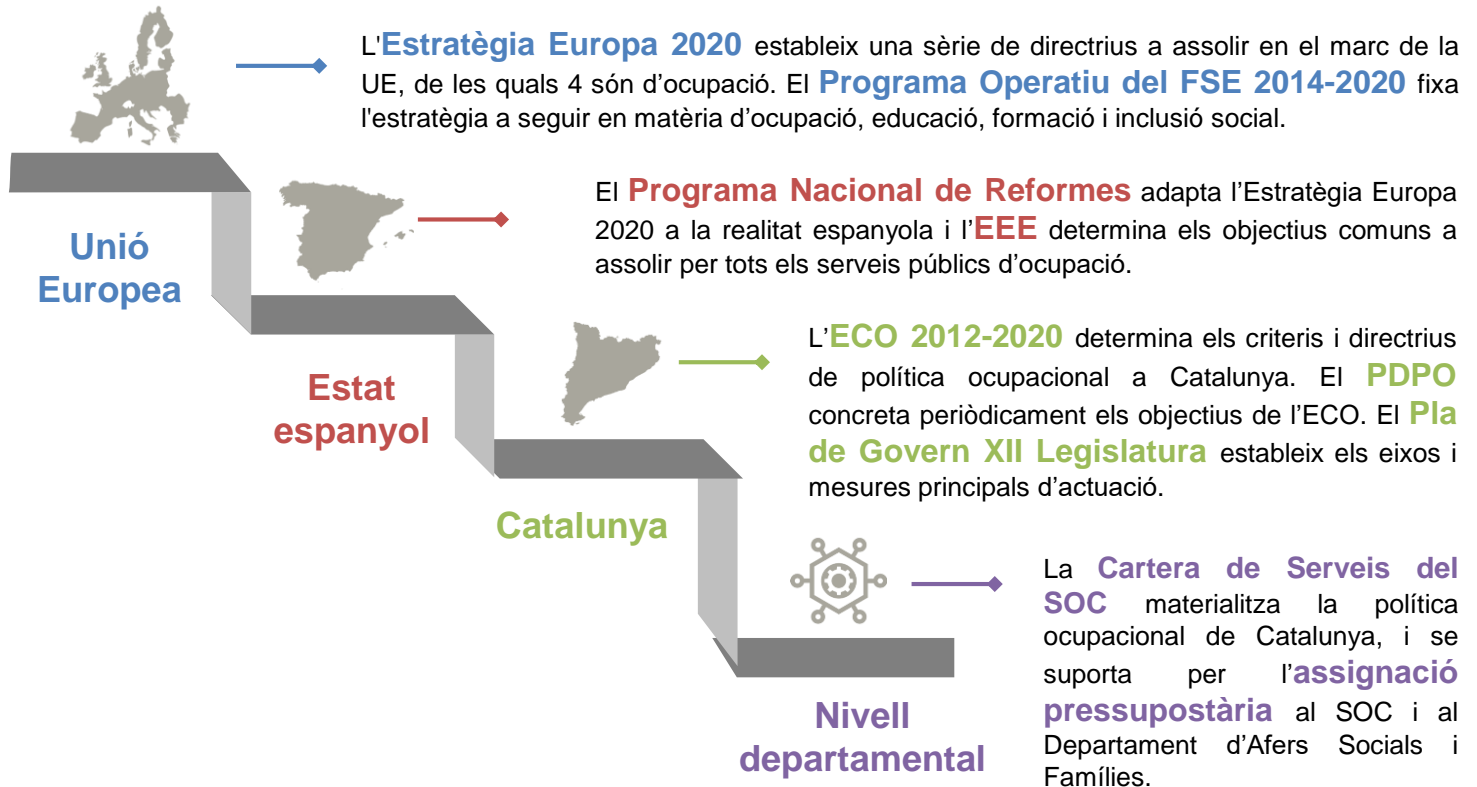




1. Marc institucional i directrius principals



2. Detall dels principals documents

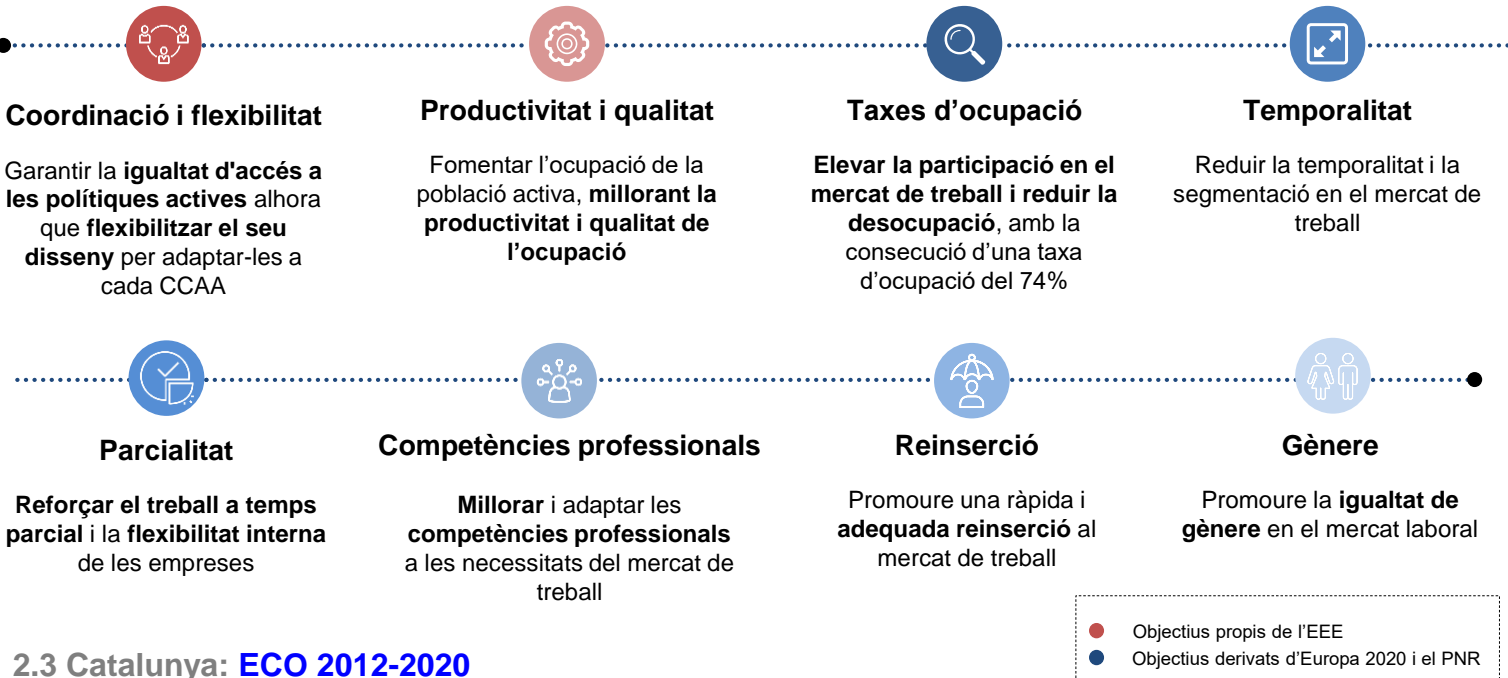
2.1 Unió Europea

Estratègia Europa 2020
Augmentar la taxa d'ocupació al 75%, reduir l'atur estructural i fomentar l'ocupació de qualitat
Aconseguir una població activa qualificada i promoure l' aprenentatge permanent
Millorar la qualitat i els resultats dels sistemes educatius i de formació , i incrementar la participació en l'ensenyament superior
Promoure la inclusió social i lluitar contra la pobresa

PO FSE 2014-2020
Les línies d'actuació prioritària són: (1) la lluita contra les elevades taxes d'atur , especialment dels col·lectius de persones desafavorides; (2) la promoció de l' ocupació de qualitat i la formació professional per a l'ocupació ; (3) el foment de la promoció de l'emprenedoria ; (4) la disminució de les bretxes de gènere en el mercat de treball; (5) la reducció de les taxes de pobresa , i (6) la inversió en formació permanent



2.2 Estat espanyol: objectius de la Estrategia Española de Empleo (EEE)



2.3 Catalunya: [ECO 2012-2020](#)

Objectiu central

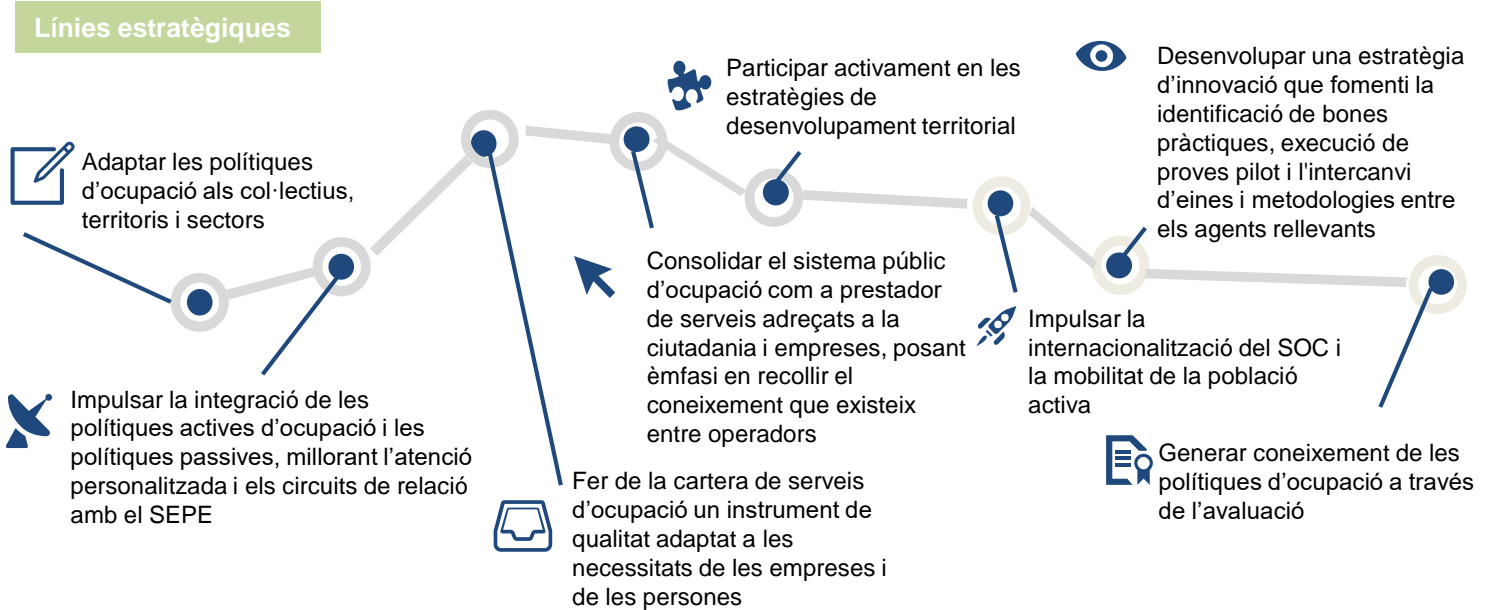
Millorar l'ocupabilitat de les persones treballadores i la competitivitat de les empreses catalanes a través de les diferents polítiques actives d'ocupació.

Sectors i territoris prioritaris

Sectors amb potencial de creixement (energètic, TIC, rehabilitació d'habitatges, logística, agroalimentació i suport empresarial). **Territoris** amb taxes d'atur elevades a nivell comarcal.


Col·lectius, prioritaris

Joves menors de 30 anys; persones de **més de 45 anys**; persones amb **baixos nivells de qualificació**; persones en situació d'**atur de llarga durada**; persones en **risc d'exclusió social**; persones amb **discapacitat**; persones en situació d'**atur** de sectors especialment afectats per la **crisi econòmica**.



2.4 Catalunya: objectius

PDPO 2019-2020

- Implementar el **model d'orientació**.
- Impulsar la **formació professional per a l'ocupació**.
- Fomentar la participació en polítiques actives d'ocupació de les **persones més desfavorides**.
- **Iniciar el desplegament de la concertació territorial!** 
- Elaborar la **Carta de Serveis** del SOC.
- Impulsar l'aplicació de la **perspectiva de gènere** de manera transversal.
- Seguir impulsant les **Polítiques d'ocupació juvenil**.
- Posar en marxa un nou model de **prospecció de necessitats formatives i qualificació professional**.

PDPO 2017-2018

- Implementar el **model d'orientació**.
- Impulsar la **formació professional per a l'ocupació**.
- Fomentar la participació en polítiques actives d'ocupació de les **persones més desfavorides**.
- Elaborar la **Carta de Serveis** del SOC.
- Impulsar l'aplicació de la **perspectiva de gènere** de manera transversal.
- Seguir impulsant les **Polítiques d'ocupació juvenil**.
- Posar en marxa un nou model de **prospecció de necessitats formatives i qualificació professional**.

PDPO 2014-2016

- Consolidar les **actuacions d'orientació** dutes a terme per les **oficines de treball** i altres entitats, així com la seva coordinació.
- Incrementar la **qualificació** i les **certificacions**.
- Impulsar i desenvolupar el **model català de formació dual**.
- Desenvolupar la nova Llei del SOC i definir els nous **espais de concertació territorial**, així com el **model de col·laboració pública-privada**.
- Impulsar l'**emprenedoria**.

PDPA 2012-2013

- Impulsar el **model de planificació, execució i avaluació de les polítiques actives d'ocupació a Catalunya**.
- Dissenyar un model d'avaluació per **valorar l'eficàcia i l'eficiència de les polítiques**.
- Consolidar el **sistema d'informació de les PAO (SIPAO)**.

PDPA
2012-2013



PDPO
2014-2016



PDPO
2017-2018



PDPO
2019-2020





2.5 Catalunya: Pla de Govern XII Legislatura

Eix 1

Un país cohesionat amb drets i oportunitats per a tothom

Àmbits

- ✓ Polítiques educatives i formatives
- ✓ Salut i activitat física
- ✓ Afers socials i protecció social
- ✓ Habitatge i subministraments bàsics
- ✓ Arts, cultura i llengua

Mesures a tall d'exemple

- Desplegament **Llei d'educació de Catalunya**
- Impuls del **Pacte contra la segregació escolar**
- Impuls a la **millora educativa a l'escola rural**
- Promoció de la **formació global del professorat**
- **Llei de l'activitat física i l'esport**

5 àmbits
21 objectius
283 mesures
82 indicadors

Eix 2

Una economia pròspera, responsable i sostenible. Per un nou model productiu i una fiscalitat justa

Àmbits

- ✓ Mercat de treball i relacions laborals
- ✓ Economia i hisenda
- ✓ Coneixement i innovació
- ✓ Empresa i teixit productiu
- ✓ Polítiques agroalimentàries
- ✓ Cohesió territorial i món rural
- ✓ Infraestructures i mobilitat
- ✓ Sostenibilitat

Mesures a tall d'exemple

- Desplegament de la **renda garantida de ciutadania**
- Consolidació d'**estabilitat financera del govern**
- **Llei de la ciència**
- **Llei de cambres de comerç** de Catalunya
- **Llei de muntanya**

8 àmbits
35 objectius
397 mesures
119 indicadors

Eix 3

Una societat enfortida democràticament, lliure i justa. Per a una governança compartida

Àmbits

- ✓ Govern obert i qualitat institucional
- ✓ Polítiques digitals
- ✓ Igualtat entre dones i homes
- ✓ Ciutadania i drets humans
- ✓ Administració Pública
- ✓ Seguretat i emergències
- ✓ Justícia

Mesures a tall d'exemple

- **Llei de l'Oficina Antifrau de Catalunya**
- **Agència de Ciberseguretat de Catalunya**
- **Pla nacional contra la violència masclista**
- **Llei catalana de memòria democràtica**
- Serveis públics **digitals i innovadors**

7 àmbits
30 objectius
287 mesures
102 indicadors

Eix 4

Una Catalunya **oberta al món**

Àmbits

- ✓ Acció exterior
- ✓ Economia catalana internacionalitzada

Mesures a tall d'exemple

- Pla director de cooperació pel desenvolupament 2019-22 (**Agenda 2030**)
- Pla d'**internacionalització** del sector agroalimentari
- Atracció d'**inversions tecnològiques estrangeres**
- Cupons a la internacionalització

2 àmbits
7 objectius
55 mesures
20 indicadors

2.6 Catalunya: Cartera de Serveis del SOC

