
Proposta 111

Pregunta

Per a cada un dels esports d'aventura/usos recreatius següents identifiqueu una problemàtica o impacte i un criteri per millorar la seva gestió: Escalada, senderisme, banys a riu o gorgs, barranquisme, ciclisme de muntanya, marxa a cavall, motociclistes, activitats de navegació aèria, recol·lecció de bolets, activitats d'observació i coneixement del medi.

Títol

Ciclisme de muntanya: Problemàtica: Pot haver alguna zona amb massificació, però tenen un àmbit molt extens (pot generar algun problema amb altres usuaris - Criteri de millora: Ja s'aparca en zones dissuasòries, com a molt limitar en dies de més probabilitat de massificació algun sector concret.

Motivació

Proposta 112

Pregunta

Per a cada un dels esports d'aventura/usos recreatius següents identifiqueu una problemàtica o impacte i un criteri per millorar la seva gestió: Escalada, senderisme, banys a riu o gorgs, barranquisme, ciclisme de muntanya, marxa a cavall, motociclistes, activitats de navegació aèria, recol·lecció de bolets, activitats d'observació i coneixement del medi.

Títol

Ciclisme de muntanya: Problemàtica: Erosió camins - Criteri de millora: Restricció (pistes, camins amples), i manteniment de pistes.

Motivació

Hi ha força consens per regular i gestionar correctament l'activitat.

Proposta 113

Pregunta

Per a cada un dels esports d'aventura/usos recreatius següents identifiqueu una problemàtica o impacte i un criteri per millorar la seva gestió: Escalada, senderisme, banys a riu o gorgs, barranquisme, ciclisme de muntanya, marxa a cavall, motociclistes, activitats de navegació aèria, recol·lecció de bolets, activitats d'observació i coneixement del medi.

Títol

Ciclisme de muntanya: Problemàtica: Que a alguns caminadors no els hi agrada conviure amb l'activitat ciclista - Criteri de millora: Fer pedagogia i informar que tots els itineraris son compartits.

Motivació

Alguns assistents consideren necessari informar que els senders són compartits.

Proposta 114

Pregunta

Per a cada un dels esports d'aventura/usos recreatius següents identifiqueu una problemàtica o impacte i un criteri per millorar la seva gestió: Escalada, senderisme, banys a riu o gorgs, barranquisme, ciclisme de muntanya, marxa a cavall, motociclistes, activitats de navegació aèria, recol·lecció de bolets, activitats d'observació i coneixement del medi.

Títol

Ciclisme de muntanya: Problemàtica: Ús compartit itineraris senderisme / cavall - Criteri de millora: Indicar que els senders són compartits.

Motivació

Alguns assistents consideren necessari informar que els senders són compartits.

Proposta 115

Pregunta

Per a cada un dels esports d'aventura/usos recreatius següents identifiqueu una problemàtica o impacte i un criteri per millorar la seva gestió: Escalada, senderisme, banys a riu o gorgs, barranquisme, ciclisme de muntanya, marxa a cavall, motociclistes, activitats de navegació aèria, recol·lecció de bolets, activitats d'observació i coneixement del medi.

Títol

Ciclisme de muntanya: Problemàtica: Espais i senders compartits amb caminadors - Criteri de millora: Divulgació i senyalització per a conscienciar que són espais compartits.

Motivació

Alguns assistents consideren necessari informar que els senders són compartits.

Proposta 116

Pregunta

Per a cada un dels esports d'aventura/usos recreatius següents identifiqueu una problemàtica o impacte i un criteri per millorar la seva gestió: Escalada, senderisme, banys a riu o gorgs, barranquisme, ciclisme de muntanya, marxa a cavall, motociclistes, activitats de navegació aèria, recol·lecció de bolets, activitats d'observació i coneixement del medi.

Títol

Ciclisme de muntanya: Problemàtica: Curses - Criteri de millora: Reduir-les en número i dates.

Motivació

Proposta 117

Pregunta

Per a cada un dels esports d'aventura/usos recreatius següents identifiqueu una problemàtica o impacte i un criteri per millorar la seva gestió: Escalada, senderisme, banys a rius o gorgs, barranquisme, ciclisme de muntanya, marxa a cavall, motociclistes, activitats de navegació aèria, recol·lecció de bolets, activitats d'observació i coneixement del medi.

Títol

Ciclisme de muntanya: Problemàtica: Ús de senders. Augment de bicicletes elèctriques - Criteri de millora:

Motivació

Proposta 118

Pregunta

Per a cada un dels esports d'aventura/usos recreatius següents identifiqueu una problemàtica o impacte i un criteri per millorar la seva gestió: Escalada, senderisme, banys a rius o gorgs, barranquisme, ciclisme de muntanya, marxa a cavall, motociclistes, activitats de navegació aèria, recol·lecció de bolets, activitats d'observació i coneixement del medi.

Títol

Ciclisme de muntanya: Problemàtica: Erosió en petits desnivells - Criteri de millora: Limitar zones de molt desnivell.

Motivació

Proposta 119

Pregunta

Per a cada un dels esports d'aventura/usos recreatius següents identifiqueu una problemàtica o impacte i un criteri per millorar la seva gestió: Escalada, senderisme, banys a rius o gorgs, barranquisme, ciclisme de muntanya, marxa a cavall, motociclistes, activitats de navegació aèria, recol·lecció de bolets, activitats d'observació i coneixement del medi.

Títol

Ciclisme de muntanya: Problemàtica: Per camins GR - Criteri de millora: Falta de senyalització i selecciona'ls.

Motivació

Hi ha un consens en la importància de senyalitzar les activitats.

Proposta 120

Pregunta

Per a cada un dels esports d'aventura/usos recreatius següents identifiqueu una problemàtica o impacte i un criteri per millorar la seva gestió: Escalada, senderisme, banys a rius o gorgs, barranquisme, ciclisme de muntanya, marxa a cavall, motociclistes, activitats de navegació aèria, recol·lecció de bolets, activitats d'observació i coneixement del medi.

Títol

Ciclisme de muntanya: Problemàtica: Es creuen els amos dels camins - Criteri de millora:

Motivació

Proposta 121

Pregunta

Per a cada un dels esports d'aventura/usos recreatius següents identifiqueu una problemàtica o impacte i un criteri per millorar la seva gestió: Escalada, senderisme, banys a rius o gorgs, barranquisme, ciclisme de muntanya, marxa a cavall, motociclistes, activitats de navegació aèria, recol·lecció de bolets, activitats d'observació i coneixement del medi.

Títol

Ciclisme de muntanya: Problemàtica: Massificació - Criteri de millora: Informació.

Motivació

Hi ha força consens en la necessitat de millorar la informació.

Proposta 122

Pregunta

Per a cada un dels esports d'aventura/usos recreatius següents identifiqueu una problemàtica o impacte i un criteri per millorar la seva gestió: Escalada, senderisme, banys a rius o gorgs, barranquisme, ciclisme de muntanya, marxa a cavall, motociclistes, activitats de navegació aèria, recol·lecció de bolets, activitats d'observació i coneixement del medi.

Títol

Ciclisme de muntanya: Problemàtica: Impacte en camins - Criteri de millora: Regulació en certs senders.

Motivació

Hi ha força consens en la necessitat de millorar la regulació.

Proposta 123

Pregunta

Per a cada un dels esports d'aventura/usos recreatius següents identifiqueu una problemàtica o impacte i un criteri per millorar la seva gestió: Escalada, senderisme, banys a riu o gorgs, barranquisme, ciclisme de muntanya, marxa a cavall, motociclistes, activitats de navegació aèria, recol·lecció de bolets, activitats d'observació i coneixement del medi.

Títol

Ciclisme de muntanya: Problemàtica: - Criteri de millora: Llocs exprés per les bicis.

Motivació

Proposta 124

Pregunta

Per a cada un dels esports d'aventura/usos recreatius següents identifiqueu una problemàtica o impacte i un criteri per millorar la seva gestió: Escalada, senderisme, banys a riu o gorgs, barranquisme, ciclisme de muntanya, marxa a cavall, motociclistes, activitats de navegació aèria, recol·lecció de bolets, activitats d'observació i coneixement del medi.

Títol

Ciclisme de muntanya: Problemàtica: Destrossar camins - Criteri de millora: Limitar circuit d'accés només per BTT.

Motivació

Hi ha un cert consens en què el ciclisme de muntanya té impactes negatius en el medi ambient.

Proposta 125

Pregunta

Per a cada un dels esports d'aventura/usos recreatius següents identifiqueu una problemàtica o impacte i un criteri per millorar la seva gestió: Escalada, senderisme, banys a riu o gorgs, barranquisme, ciclisme de muntanya, marxa a cavall, motociclistes, activitats de navegació aèria, recol·lecció de bolets, activitats d'observació i coneixement del medi.

Títol

Ciclisme de muntanya: Problemàtica: Regulació per la gent del poble que anem a passejar - Criteri de millora:

Motivació

Hi ha consens en la necessitat de regular per a no tenir problemes amb altres usos.

Proposta 126

Pregunta

Per a cada un dels esports d'aventura/usos recreatius següents identifiqueu una problemàtica o impacte i un criteri per millorar la seva gestió: Escalada, senderisme, banys a riu o gorgs, barranquisme, ciclisme de muntanya, marxa a cavall, motociclistes, activitats de navegació aèria, recol·lecció de bolets, activitats d'observació i coneixement del medi.

Títol

Marxa a cavall: Per la meua zona hi ha poques.

Motivació

Proposta 127

Pregunta

Per a cada un dels esports d'aventura/usos recreatius següents identifiqueu una problemàtica o impacte i un criteri per millorar la seva gestió: Escalada, senderisme, banys a riu o gorgs, barranquisme, ciclisme de muntanya, marxa a cavall, motociclistes, activitats de navegació aèria, recol·lecció de bolets, activitats d'observació i coneixement del medi.

Títol

Marxa a cavall: Problemàtica: Erosió / massificació - Criteri de millora: Circuits marcats i delimitats.

Motivació

Hi ha assistents que consideren que pot generar erosió i massificació cal marcar bé per on poden passar.

Proposta 128

Pregunta

Per a cada un dels esports d'aventura/usos recreatius següents identifiqueu una problemàtica o impacte i un criteri per millorar la seva gestió: Escalada, senderisme, banys a riu o gorgs, barranquisme, ciclisme de muntanya, marxa a cavall, motociclistes, activitats de navegació aèria, recol·lecció de bolets, activitats d'observació i coneixement del medi.

Títol

Marxa a cavall: Problemàtica: Erosió i brutícia - Criteri de millora: Regular zones d'ús concretes.

Motivació

Hi ha un consens per regular les zones on es permet l'activitat.

Proposta 129

Pregunta

Per a cada un dels esports d'aventura/usos recreatius següents identifiqueu una problemàtica o impacte i un criteri per millorar la seva gestió: Escalada, senderisme, banys a rius o gorgs, barranquisme, ciclisme de muntanya, marxa a cavall, motociclistes, activitats de navegació aèria, recol·lecció de bolets, activitats d'observació i coneixement del medi.

Títol

Marxa a cavall: Problemàtica: Que si hi ha gossos deslligats es poden espantar i provocar un accident - Criteri de millora: Que els gossos vagin lligats a les zones freqüentades per cavalls.

Motivació

Algunes persones consideren que és necessari obligar a portar lligats als gossos per evitar problemes.

Proposta 130

Pregunta

Per a cada un dels esports d'aventura/usos recreatius següents identifiqueu una problemàtica o impacte i un criteri per millorar la seva gestió: Escalada, senderisme, banys a rius o gorgs, barranquisme, ciclisme de muntanya, marxa a cavall, motociclistes, activitats de navegació aèria, recol·lecció de bolets, activitats d'observació i coneixement del medi.

Títol

Marxa a cavall: Problemàtica: Ús compartit dels itineraris senderisme/bici - Criteri de millora: Indicar que els senders són compartits.

Motivació

Indicar l'ús compartit dels senders ha estat un tema amb força consens.

Proposta 131

Pregunta

Per a cada un dels esports d'aventura/usos recreatius següents identifiqueu una problemàtica o impacte i un criteri per millorar la seva gestió: Escalada, senderisme, banys a rius o gorgs, barranquisme, ciclisme de muntanya, marxa a cavall, motociclistes, activitats de navegació aèria, recol·lecció de bolets, activitats d'observació i coneixement del medi.

Títol

Marxa a cavall: Problemàtica: Incompatibilitat o possibles conflictes amb gossos no lligats - Criteri de millora: Recomanació de lligar els gossos per els senders.

Motivació

Algunes persones consideren que és necessari obligar a portar lligats als gossos per evitar problemes.

Proposta 132

Pregunta

Per a cada un dels esports d'aventura/usos recreatius següents identifiqueu una problemàtica o impacte i un criteri per millorar la seva gestió: Escalada, senderisme, banys a rius o gorgs, barranquisme, ciclisme de muntanya, marxa a cavall, motociclistes, activitats de navegació aèria, recol·lecció de bolets, activitats d'observació i coneixement del medi.

Títol

Marxa a cavall: Problemàtica: Compaginar amb la resta d'usuaris - Criteri de millora:

Motivació

Indicar l'ús compartit del senders ha estat un tema amb força consens.

Proposta 133

Pregunta

Per a cada un dels esports d'aventura/usos recreatius següents identifiqueu una problemàtica o impacte i un criteri per millorar la seva gestió: Escalada, senderisme, banys a rius o gorgs, barranquisme, ciclisme de muntanya, marxa a cavall, motociclistes, activitats de navegació aèria, recol·lecció de bolets, activitats d'observació i coneixement del medi.

Títol

Marxa a cavall: Problemàtica: No problema sempre que estigui regulat - Criteri de millora: Empreses o el propi acuitanet.

Motivació

Proposta 134

Pregunta

Per a cada un dels esports d'aventura/usos recreatius següents identifiqueu una problemàtica o impacte i un criteri per millorar la seva gestió: Escalada, senderisme, banys a rius o gorgs, barranquisme, ciclisme de muntanya, marxa a cavall, motociclistes, activitats de navegació aèria, recol·lecció de bolets, activitats d'observació i coneixement del medi.

Títol

Marxa a cavall: Problemàtica: A la meua zona no existeix - Criteri de millora:

Motivació

Proposta 135

Pregunta

Per a cada un dels esports d'aventura/usos recreatius següents identifiqueu una problemàtica o impacte i un criteri per millorar la seva gestió: Escalada, senderisme, banys a rius o gorgs, barranquisme, ciclisme de muntanya, marxa a cavall, motociclistes, activitats de navegació aèria, recol·lecció de bolets, activitats d'observació i coneixement del medi.

Títol

Motociclisme: Problemàtica: Amb la llei EPE no poden passar per camins estrets - Criteri de millora: Per exemple a Prades no hi ha problemes de motos fa anys.

Motivació

Proposta 136

Pregunta

Per a cada un dels esports d'aventura/usos recreatius següents identifiqueu una problemàtica o impacte i un criteri per millorar la seva gestió: Escalada, senderisme, banys a rius o gorgs, barranquisme, ciclisme de muntanya, marxa a cavall, motociclistes, activitats de navegació aèria, recol·lecció de bolets, activitats d'observació i coneixement del medi.

Títol

Motociclisme: Problemàtica: Soroll, deteriorament senders, velocitat - Criteri de millora: Obligar a passar pels camins de 4m.

Motivació

Proposta 137

Pregunta

Per a cada un dels esports d'aventura/usos recreatius següents identifiqueu una problemàtica o impacte i un criteri per millorar la seva gestió: Escalada, senderisme, banys a rius o gorgs, barranquisme, ciclisme de muntanya, marxa a cavall, motociclistes, activitats de navegació aèria, recol·lecció de bolets, activitats d'observació i coneixement del medi.

Títol

Motociclisme: Problemàtica: Circulació per camins i corriols - Criteri de millora: Control d'accés.

Motivació

Hi ha un consens en regular per on es pot realitzar aquesta activitat.

Proposta 138

Pregunta

Per a cada un dels esports d'aventura/usos recreatius següents identifiqueu una problemàtica o impacte i un criteri per millorar la seva gestió: Escalada, senderisme, banys a riu o gorgs, barranquisme, ciclisme de muntanya, marxa a cavall, motociclistes, activitats de navegació aèria, recol·lecció de bolets, activitats d'observació i coneixement del medi.

Títol

Motociclisme: Problemàtica: Es un gran problema al meu parer. Entren on volen i quan volen. Van a gran velocitat - Criteri de millora: Senyalització i regulació d'accés. Panells informatius.

Motivació

Hi ha un consens en regular per on es pot realitzar aquesta activitat.

Proposta 139

Pregunta

Per a cada un dels esports d'aventura/usos recreatius següents identifiqueu una problemàtica o impacte i un criteri per millorar la seva gestió: Escalada, senderisme, banys a riu o gorgs, barranquisme, ciclisme de muntanya, marxa a cavall, motociclistes, activitats de navegació aèria, recol·lecció de bolets, activitats d'observació i coneixement del medi.

Títol

Motociclisme: Problemàtica: No respecten el medi - Criteri de millora: Més informació.

Motivació

Hi ha un consens en informar més els usuaris perquè respectin l'entorn.

Proposta 140

Pregunta

Per a cada un dels esports d'aventura/usos recreatius següents identifiqueu una problemàtica o impacte i un criteri per millorar la seva gestió: Escalada, senderisme, banys a riu o gorgs, barranquisme, ciclisme de muntanya, marxa a cavall, motociclistes, activitats de navegació aèria, recol·lecció de bolets, activitats d'observació i coneixement del medi.

Títol

Motociclisme: Problemàtica: No haurien de circular pels senders i per les lleres dels rius - Criteri de millora:

Motivació

Hi ha un consens per regular correctament aquesta activitat.

Proposta 141

Pregunta

Per a cada un dels esports d'aventura/usos recreatius següents identifiqueu una problemàtica o impacte i un criteri per millorar la seva gestió: Escalada, senderisme, banys a rius o gorgs, barranquisme, ciclisme de muntanya, marxa a cavall, motociclistes, activitats de navegació aèria, recol·lecció de bolets, activitats d'observació i coneixement del medi.

Títol

Motociclisme: Problemàtica: Soroll, malmetació de camins - Criteri de millora: Regulació.

Motivació

Hi ha un consens per regular correctament aquesta activitat.

Proposta 142

Pregunta

Per a cada un dels esports d'aventura/usos recreatius següents identifiqueu una problemàtica o impacte i un criteri per millorar la seva gestió: Escalada, senderisme, banys a rius o gorgs, barranquisme, ciclisme de muntanya, marxa a cavall, motociclistes, activitats de navegació aèria, recol·lecció de bolets, activitats d'observació i coneixement del medi.

Títol

Motociclisme: Problemàtica: Destruïxen tots els senders i no respecten res - Criteri de millora: Vigilància i control.

Motivació

Hi ha un consens en que les motocicletes fan malbé el medi i cal regular-les.

Proposta 143

Pregunta

Per a cada un dels esports d'aventura/usos recreatius següents identifiqueu una problemàtica o impacte i un criteri per millorar la seva gestió: Escalada, senderisme, banys a rius o gorgs, barranquisme, ciclisme de muntanya, marxa a cavall, motociclistes, activitats de navegació aèria, recol·lecció de bolets, activitats d'observació i coneixement del medi.

Títol

Motociclisme: Problemàtica: Desfan senders - Criteri de millora:

Motivació

Hi ha un consens en que les motocicletes fan malbé el medi i cal regular-les.

Proposta 144

Pregunta

Per a cada un dels esports d'aventura/usos recreatius següents identifiqueu una problemàtica o impacte i un criteri per millorar la seva gestió: Escalada, senderisme, banys a rius o gorgs, barranquisme, ciclisme de muntanya, marxa a cavall, motociclistes, activitats de navegació aèria, recol·lecció de bolets, activitats d'observació i coneixement del medi.

Títol

Motociclisme: Problemàtica: Destrucció de camins (malmeten camins)/impacte a les aus? - Criteri de millora: Regulació d'ús de les motocicletes amb normativa.

Motivació

Hi ha un consens en que les motocicletes fan malbé el medi i cal regular-les.

Proposta 145

Pregunta

Per a cada un dels esports d'aventura/usos recreatius següents identifiqueu una problemàtica o impacte i un criteri per millorar la seva gestió: Escalada, senderisme, banys a rius o gorgs, barranquisme, ciclisme de muntanya, marxa a cavall, motociclistes, activitats de navegació aèria, recol·lecció de bolets, activitats d'observació i coneixement del medi.

Títol

Motociclisme: Problemàtica: Soroll / erosió / agressivitat - Criteri de millora: No hi cap de les carreteres / Vigilància rural.

Motivació

Hi ha un consens en que les motocicletes fan malbé el medi i cal regular-les.

Proposta 146

Pregunta

Per a cada un dels esports d'aventura/usos recreatius següents identifiqueu una problemàtica o impacte i un criteri per millorar la seva gestió: Escalada, senderisme, banys a rius o gorgs, barranquisme, ciclisme de muntanya, marxa a cavall, motociclistes, activitats de navegació aèria, recol·lecció de bolets, activitats d'observació i coneixement del medi.

Títol

Motociclisme: Problemàtica: Enduro / trial = destrucció pistes i camins - Criteri de millora: Prohibició als camins.

Motivació

Hi ha un consens en que les motocicletes fan malbé el medi i cal regular-les.

Proposta 147

Pregunta

Per a cada un dels esports d'aventura/usos recreatius següents identifiqueu una problemàtica o impacte i un criteri per millorar la seva gestió: Escalada, senderisme, banys a rius o gorgs, barranquisme, ciclisme de muntanya, marxa a cavall, motociclistes, activitats de navegació aèria, recol·lecció de bolets, activitats d'observació i coneixement del medi.

Títol

Motociclisme: Problemàtica: Fan molt soroll = destrucció pistes i camins - Criteri de millora: Que a les zones on hi ha aus protegides tinguin l'accés limitat.

Motivació

Hi ha un consens en que les motocicletes fan malbé el medi i cal regular-les.

Proposta 148

Pregunta

Per a cada un dels esports d'aventura/usos recreatius següents identifiqueu una problemàtica o impacte i un criteri per millorar la seva gestió: Escalada, senderisme, banys a rius o gorgs, barranquisme, ciclisme de muntanya, marxa a cavall, motociclistes, activitats de navegació aèria, recol·lecció de bolets, activitats d'observació i coneixement del medi.

Títol

Motociclisme: Problemàtica: Fan soroll / poden molestar zones de nidificació - Criteri de millora: Fer rutes específiques (Poca fauna / mínim impacte).

Motivació

Hi ha un consens en que les motocicletes fan malbé el medi i cal regular-les.

Proposta 149

Pregunta

Per a cada un dels esports d'aventura/usos recreatius següents identifiqueu una problemàtica o impacte i un criteri per millorar la seva gestió: Escalada, senderisme, banys a rius o gorgs, barranquisme, ciclisme de muntanya, marxa a cavall, motociclistes, activitats de navegació aèria, recol·lecció de bolets, activitats d'observació i coneixement del medi.

Títol

Motociclisme: Problemàtica: Soroll - Criteri de millora: Habilitat espais lluny de zones amb fauna sensible i masos habitats.

Motivació

Hi ha un consens en que les motocicletes fan malbé el medi i cal regular-les.

Proposta 150

Pregunta

Per a cada un dels esports d'aventura/usos recreatius següents identifiqueu una problemàtica o impacte i un criteri per millorar la seva gestió: Escalada, senderisme, banys a riu o gorgs, barranquisme, ciclisme de muntanya, marxa a cavall, motociclistes, activitats de navegació aèria, recol·lecció de bolets, activitats d'observació i coneixement del medi.

Títol

Motociclisme: Problemàtica: Circulació prohibida no respectada, sobretot senders - Criteri de millora: Aplicació llei vigent, vigilància i sancions.

Motivació

Hi ha un consens en que les motocicletes fan malbé el medi i cal regular-les.

Proposta 151

Pregunta

Per a cada un dels esports d'aventura/usos recreatius següents identifiqueu una problemàtica o impacte i un criteri per millorar la seva gestió: Escalada, senderisme, banys a riu o gorgs, barranquisme, ciclisme de muntanya, marxa a cavall, motociclistes, activitats de navegació aèria, recol·lecció de bolets, activitats d'observació i coneixement del medi.

Títol

Motociclisme: Problemàtica: Usos de vies d'accés - Criteri de millora:

Motivació

Proposta 152

Pregunta

Per a cada un dels esports d'aventura/usos recreatius següents identifiqueu una problemàtica o impacte i un criteri per millorar la seva gestió: Escalada, senderisme, banys a riu o gorgs, barranquisme, ciclisme de muntanya, marxa a cavall, motociclistes, activitats de navegació aèria, recol·lecció de bolets, activitats d'observació i coneixement del medi.

Títol

Motociclisme: Problemàtica: Erosió, pertorbació de la tranquil·litat, soroll - Criteri de millora: Prohibir-ho fora de circuits habilitats.

Motivació

Hi ha un consens en què aquesta activitat produeix molèsties amb el soroll que ocasiona.

Proposta 153

Pregunta

Per a cada un dels esports d'aventura/usos recreatius següents identifiqueu una problemàtica o impacte i un criteri per millorar la seva gestió: Escalada, senderisme, banys a rius o gorgs, barranquisme, ciclisme de muntanya, marxa a cavall, motociclistes, activitats de navegació aèria, recol·lecció de bolets, activitats d'observació i coneixement del medi.

Títol

Motociclisme: Problemàtica: Fan malbé els camins - Criteri de millora: Prohibir totalment.

Motivació

Hi ha un consens en què aquesta activitat fa malbé el medi.

Proposta 154

Pregunta

Per a cada un dels esports d'aventura/usos recreatius següents identifiqueu una problemàtica o impacte i un criteri per millorar la seva gestió: Escalada, senderisme, banys a rius o gorgs, barranquisme, ciclisme de muntanya, marxa a cavall, motociclistes, activitats de navegació aèria, recol·lecció de bolets, activitats d'observació i coneixement del medi.

Títol

Motociclisme: Problemàtica: Prohibir-les espantllen els camins - Criteri de millora:

Motivació

Proposta 155

Pregunta

Per a cada un dels esports d'aventura/usos recreatius següents identifiqueu una problemàtica o impacte i un criteri per millorar la seva gestió: Escalada, senderisme, banys a rius o gorgs, barranquisme, ciclisme de muntanya, marxa a cavall, motociclistes, activitats de navegació aèria, recol·lecció de bolets, activitats d'observació i coneixement del medi.

Títol

Motociclisme: Problemàtica: Conserven camins a punt de perdre - Criteri de millora: Deixar lliure circulació.

Motivació

Proposta 156

Pregunta

Per a cada un dels esports d'aventura/usos recreatius següents identifiqueu una problemàtica o impacte i un criteri per millorar la seva gestió: Escalada, senderisme, banys a rius o gorgs, barranquisme, ciclisme de muntanya, marxa a cavall, motociclistes, activitats de navegació aèria, recol·lecció de bolets, activitats d'observació i coneixement del medi.

Títol

Motociclisme: Problemàtica: Prohibició en algunes zones - Criteri de millora: Crear zones aptes per aquest ús.

Motivació

La regulació i limitació de l'activitat ha generat força consens.

Proposta 157

Pregunta

Per a cada un dels esports d'aventura/usos recreatius següents identifiqueu una problemàtica o impacte i un criteri per millorar la seva gestió: Escalada, senderisme, banys a rius o gorgs, barranquisme, ciclisme de muntanya, marxa a cavall, motociclistes, activitats de navegació aèria, recol·lecció de bolets, activitats d'observació i coneixement del medi.

Títol

Motociclisme: Problemàtica: Poc civisme, fan malbé tots els camins - Criteri de millora: Prohibició en tots els camins forestals i pistes.

Motivació

Hi ha un consens sobre l'impacte negatiu d'aquesta activitat al medi.

Proposta 158

Pregunta

Per a cada un dels esports d'aventura/usos recreatius següents identifiqueu una problemàtica o impacte i un criteri per millorar la seva gestió: Escalada, senderisme, banys a rius o gorgs, barranquisme, ciclisme de muntanya, marxa a cavall, motociclistes, activitats de navegació aèria, recol·lecció de bolets, activitats d'observació i coneixement del medi.

Títol

Motociclisme: Problemàtica: Es posen per tots els camins - Criteri de millora: Posar cartells o informació.

Motivació

Hi ha un consens sobre la necessitat d'informar bé els usuaris per regular millor l'activitat.

Proposta 159

Pregunta

Per a cada un dels esports d'aventura/usos recreatius següents identifiqueu una problemàtica o impacte i un criteri per millorar la seva gestió: Escalada, senderisme, banys a rius o gorgs, barranquisme, ciclisme de muntanya, marxa a cavall, motociclistes, activitats de navegació aèria, recol·lecció de bolets, activitats d'observació i coneixement del medi.

Títol

Motociclisme: Problemàtica: Destrossa - Criteri de millora: Prohibició.

Motivació

Hi ha un consens sobre l'impacte negatiu que té l'activitat en el medi.

Proposta 160

Pregunta

Per a cada un dels esports d'aventura/usos recreatius següents identifiqueu una problemàtica o impacte i un criteri per millorar la seva gestió: Escalada, senderisme, banys a rius o gorgs, barranquisme, ciclisme de muntanya, marxa a cavall, motociclistes, activitats de navegació aèria, recol·lecció de bolets, activitats d'observació i coneixement del medi.

Títol

Motociclisme: Problemàtica: Prohibir - Criteri de millora: Regulació limitada ja que són molt incívics.

Motivació

Hi ha un consens sobre la necessitat de regular l'activitat.

Proposta 161

Pregunta

Per a cada un dels esports d'aventura/usos recreatius següents identifiqueu una problemàtica o impacte i un criteri per millorar la seva gestió: Escalada, senderisme, banys a rius o gorgs, barranquisme, ciclisme de muntanya, marxa a cavall, motociclistes, activitats de navegació aèria, recol·lecció de bolets, activitats d'observació i coneixement del medi.

Títol

Activitats de navegació aèria: De moment pocs drons.

Motivació

Proposta 162

Pregunta

Per a cada un dels esports d'aventura/usos recreatius següents identifiqueu una problemàtica o impacte i un criteri per millorar la seva gestió: Escalada, senderisme, banys a riu o gorgs, barranquisme, ciclisme de muntanya, marxa a cavall, motociclistes, activitats de navegació aèria, recol·lecció de bolets, activitats d'observació i coneixement del medi.

Títol

Activitats de navegació aèria: Parapent: Té poc impacte. L'únic que els hi demanaria és no sobrevolar per damunt de les poques cases que hi vivim (Zona Abrolí - Castillejos).

Motivació

Algunes persones han mostrat preocupació sobre l'ús dels drons i la intimitat als habitatges.

Proposta 163

Pregunta

Per a cada un dels esports d'aventura/usos recreatius següents identifiqueu una problemàtica o impacte i un criteri per millorar la seva gestió: Escalada, senderisme, banys a riu o gorgs, barranquisme, ciclisme de muntanya, marxa a cavall, motociclistes, activitats de navegació aèria, recol·lecció de bolets, activitats d'observació i coneixement del medi.

Títol

Activitats de navegació aèria: Problemàtica: Impacte sobre determinades aus - Criteri de millora:

Motivació

Algunes persones han mostrat preocupació en els possibles impactes d'aquesta activitat a les aus.

Proposta 164

Pregunta

Per a cada un dels esports d'aventura/usos recreatius següents identifiqueu una problemàtica o impacte i un criteri per millorar la seva gestió: Escalada, senderisme, banys a riu o gorgs, barranquisme, ciclisme de muntanya, marxa a cavall, motociclistes, activitats de navegació aèria, recol·lecció de bolets, activitats d'observació i coneixement del medi.

Títol

Activitats de navegació aèria: Problemàtica: No molestar la nidificació de les aus de la zona - Criteri de millora:

Motivació

Algunes persones han mostrat preocupació en els possibles impactes d'aquesta activitat a les aus.

Proposta 165

Pregunta

Per a cada un dels esports d'aventura/usos recreatius següents identifiqueu una problemàtica o impacte i un criteri per millorar la seva gestió: Escalada, senderisme, banys a riu o gorgs, barranquisme, ciclisme de muntanya, marxa a cavall, motociclistes, activitats de navegació aèria, recol·lecció de bolets, activitats d'observació i coneixement del medi.

Títol

Activitats de navegació aèria: Problemàtica: Drons no malmetin a les aus - Criteri de millora:

Motivació

Algunes persones han mostrat preocupació en els possibles impactes d'aquesta activitat a les aus.

Proposta 166

Pregunta

Per a cada un dels esports d'aventura/usos recreatius següents identifiqueu una problemàtica o impacte i un criteri per millorar la seva gestió: Escalada, senderisme, banys a riu o gorgs, barranquisme, ciclisme de muntanya, marxa a cavall, motociclistes, activitats de navegació aèria, recol·lecció de bolets, activitats d'observació i coneixement del medi.

Títol

Activitats de navegació aèria: Problemàtica: Aus - Criteri de millora: Regular la zona (mirar època de nidificació, etc).

Motivació

Algunes persones han mostrat preocupació en els possibles impactes d'aquesta activitat a les aus.

Proposta 167

Pregunta

Per a cada un dels esports d'aventura/usos recreatius següents identifiqueu una problemàtica o impacte i un criteri per millorar la seva gestió: Escalada, senderisme, banys a riu o gorgs, barranquisme, ciclisme de muntanya, marxa a cavall, motociclistes, activitats de navegació aèria, recol·lecció de bolets, activitats d'observació i coneixement del medi.

Títol

Activitats de navegació aèria: Problemàtica: Massificació - Criteri de millora: Control.

Motivació

Proposta 168

Pregunta

Per a cada un dels esports d'aventura/usos recreatius següents identifiqueu una problemàtica o impacte i un criteri per millorar la seva gestió: Escalada, senderisme, banys a rius o gorgs, barranquisme, ciclisme de muntanya, marxa a cavall, motociclistes, activitats de navegació aèria, recol·lecció de bolets, activitats d'observació i coneixement del medi.

Títol

Activitats de navegació aèria: Problemàtica: En indrets d'enlairament por haver problemes d'enlairament - Criteri de millora: Pàrquing limitat.

Motivació

Proposta 169

Pregunta

Per a cada un dels esports d'aventura/usos recreatius següents identifiqueu una problemàtica o impacte i un criteri per millorar la seva gestió: Escalada, senderisme, banys a rius o gorgs, barranquisme, ciclisme de muntanya, marxa a cavall, motociclistes, activitats de navegació aèria, recol·lecció de bolets, activitats d'observació i coneixement del medi.

Títol

Activitats de navegació aèria: Problemàtica: Els drons poden violar la intimitat de cases privades - Criteri de millora: Normativa de drons.

Motivació

Algunes persones han mostrat preocupació sobre l'ús dels drons i la intimitat als habitatges.

Proposta 170

Pregunta

Per a cada un dels esports d'aventura/usos recreatius següents identifiqueu una problemàtica o impacte i un criteri per millorar la seva gestió: Escalada, senderisme, banys a rius o gorgs, barranquisme, ciclisme de muntanya, marxa a cavall, motociclistes, activitats de navegació aèria, recol·lecció de bolets, activitats d'observació i coneixement del medi.

Títol

Activitats de navegació aèria: Problemàtica: Els drons poden violar l'intimidat de les zones habitades - Criteri de millora: No drons a zones habitades.

Motivació

Algunes persones han mostrat preocupació sobre l'ús dels drons i la intimitat als habitatges.

Proposta 171

Pregunta

Per a cada un dels esports d'aventura/usos recreatius següents identifiqueu una problemàtica o impacte i un criteri per millorar la seva gestió: Escalada, senderisme, banys a rius o gorgs, barranquisme, ciclisme de muntanya, marxa a cavall, motociclistes, activitats de navegació aèria, recol·lecció de bolets, activitats d'observació i coneixement del medi.

Títol

Activitats de navegació aèria: Problemàtica: Necessitat de tenir una àrea quasi exclusiva - Criteri de millora: Habilitar una zona multidisciplinària per activitats aèries.

Motivació

Proposta 172

Pregunta

Per a cada un dels esports d'aventura/usos recreatius següents identifiqueu una problemàtica o impacte i un criteri per millorar la seva gestió: Escalada, senderisme, banys a rius o gorgs, barranquisme, ciclisme de muntanya, marxa a cavall, motociclistes, activitats de navegació aèria, recol·lecció de bolets, activitats d'observació i coneixement del medi.

Títol

Activitats de navegació aèria: Problemàtica: Rapinyaires - Criteri de millora: Permisos.

Motivació

Alguns assistents han mostrat preocupació sobre l'impacte d'aquestes activitats a les aus.

Proposta 173

Pregunta

Per a cada un dels esports d'aventura/usos recreatius següents identifiqueu una problemàtica o impacte i un criteri per millorar la seva gestió: Escalada, senderisme, banys a rius o gorgs, barranquisme, ciclisme de muntanya, marxa a cavall, motociclistes, activitats de navegació aèria, recol·lecció de bolets, activitats d'observació i coneixement del medi.

Títol

Activitats de navegació aèria: Problemàtica: Nous mitjans (Parapent a motor) i drons - Criteri de millora:

Motivació

Proposta 174

Pregunta

Per a cada un dels esports d'aventura/usos recreatius següents identifiqueu una problemàtica o impacte i un criteri per millorar la seva gestió: Escalada, senderisme, banys a riu o gorgs, barranquisme, ciclisme de muntanya, marxa a cavall, motociclistes, activitats de navegació aèria, recol·lecció de bolets, activitats d'observació i coneixement del medi.

Títol

Activitats de navegació aèria: Problemàtica: Afectació a fauna amenaçada - Criteri de millora: Sectoritzar les zones i èpoques en que es practica.

Motivació

Alguns assistents han mostrat preocupació sobre l'impacte d'aquestes activitats a les aus.

Proposta 175

Pregunta

Per a cada un dels esports d'aventura/usos recreatius següents identifiqueu una problemàtica o impacte i un criteri per millorar la seva gestió: Escalada, senderisme, banys a riu o gorgs, barranquisme, ciclisme de muntanya, marxa a cavall, motociclistes, activitats de navegació aèria, recol·lecció de bolets, activitats d'observació i coneixement del medi.

Títol

Activitats de navegació aèria: Problemàtica: Soroll al volar a molt baixa altura - Criteri de millora:

Motivació

Proposta 176

Pregunta

Per a cada un dels esports d'aventura/usos recreatius següents identifiqueu una problemàtica o impacte i un criteri per millorar la seva gestió: Escalada, senderisme, banys a riu o gorgs, barranquisme, ciclisme de muntanya, marxa a cavall, motociclistes, activitats de navegació aèria, recol·lecció de bolets, activitats d'observació i coneixement del medi.

Títol

Activitats de navegació aèria: Problemàtica: Impacte - Criteri de millora: Regulació estacional.

Motivació

Proposta 177

Pregunta

Per a cada un dels esports d'aventura/usos recreatius següents identifiqueu una problemàtica o impacte i un criteri per millorar la seva gestió: Escalada, senderisme, banys a riu o gorgs, barranquisme, ciclisme de muntanya, marxa a cavall, motociclistes, activitats de navegació aèria, recol·lecció de bolets, activitats d'observació i coneixement del medi.

Títol

Activitats de navegació aèria: Problemàtica: - Criteri de millora: Control de on es fa l'activitat de sortida i navegació.

Motivació

Hi ha un cert consens per part d'alguns assistents sobre identificar les zones d'enlairament i arribada.

Proposta 178

Pregunta

Per a cada un dels esports d'aventura/usos recreatius següents identifiqueu una problemàtica o impacte i un criteri per millorar la seva gestió: Escalada, senderisme, banys a riu o gorgs, barranquisme, ciclisme de muntanya, marxa a cavall, motociclistes, activitats de navegació aèria, recol·lecció de bolets, activitats d'observació i coneixement del medi.

Títol

Activitats de navegació aèria: Problemàtica: - Criteri de millora: Focalitzar els punts d'inici/arribada.

Motivació

Hi ha un cert consens per part d'alguns assistents sobre identificar les zones d'enlairament i arribada.

Proposta 179

Pregunta

Per a cada un dels esports d'aventura/usos recreatius següents identifiqueu una problemàtica o impacte i un criteri per millorar la seva gestió: Escalada, senderisme, banys a riu o gorgs, barranquisme, ciclisme de muntanya, marxa a cavall, motociclistes, activitats de navegació aèria, recol·lecció de bolets, activitats d'observació i coneixement del medi.

Títol

Activitats de navegació aèria: Problemàtica: - Criteri de millora: Regulació.

Motivació

Proposta 180

Pregunta

Per a cada un dels esports d'aventura/usos recreatius següents identifiqueu una problemàtica o impacte i un criteri per millorar la seva gestió: Escalada, senderisme, banys a riu o gorgs, barranquisme, ciclisme de muntanya, marxa a cavall, motociclistes, activitats de navegació aèria, recol·lecció de bolets, activitats d'observació i coneixement del medi.

Títol

Recol·lecció de Bolets: Problemàtica: Massificació - Criteri de millora: Control accés en llocs puntuals sense deixar-los passar amb cotxe.

Motivació

Hi ha força consens en la massificació provocada per la recol·lecció de bolets i la necessitat de regular l'activitat.

Proposta 181

Pregunta

Per a cada un dels esports d'aventura/usos recreatius següents identifiqueu una problemàtica o impacte i un criteri per millorar la seva gestió: Escalada, senderisme, banys a riu o gorgs, barranquisme, ciclisme de muntanya, marxa a cavall, motociclistes, activitats de navegació aèria, recol·lecció de bolets, activitats d'observació i coneixement del medi.

Títol

Recol·lecció de Bolets: Problemàtica: La gent passa per tot arreu. Invasió - Criteri de millora: Taxa boletaira als de fora del parc.

Motivació

Hi ha força consens en la massificació provocada per la recol·lecció de bolets i la necessitat de regular l'activitat.

Proposta 182

Pregunta

Per a cada un dels esports d'aventura/usos recreatius següents identifiqueu una problemàtica o impacte i un criteri per millorar la seva gestió: Escalada, senderisme, banys a riu o gorgs, barranquisme, ciclisme de muntanya, marxa a cavall, motociclistes, activitats de navegació aèria, recol·lecció de bolets, activitats d'observació i coneixement del medi.

Títol

Recol·lecció de Bolets: Problemàtica: Gent que ho arranca tot - Criteri de millora: Més presència d'agents cívics o agents rurals.

Motivació

Hi ha força consens en la necessitat de més vigilància per aquesta activitat.

Proposta 183

Pregunta

Per a cada un dels esports d'aventura/usos recreatius següents identifiqueu una problemàtica o impacte i un criteri per millorar la seva gestió: Escalada, senderisme, banys a riu o gorgs, barranquisme, ciclisme de muntanya, marxa a cavall, motociclistes, activitats de navegació aèria, recol·lecció de bolets, activitats d'observació i coneixement del medi.

Títol

Recol·lecció de Bolets: Problemàtica: Massificacions puntuals - Criteri de millora: Panells informatius als accessos sobre recol·lecció respectuosa amb el medi.

Motivació

Hi ha força consens en la massificació que provoca aquesta activitat i la necessitat de gestionar-la correctament.

Proposta 184

Pregunta

Per a cada un dels esports d'aventura/usos recreatius següents identifiqueu una problemàtica o impacte i un criteri per millorar la seva gestió: Escalada, senderisme, banys a riu o gorgs, barranquisme, ciclisme de muntanya, marxa a cavall, motociclistes, activitats de navegació aèria, recol·lecció de bolets, activitats d'observació i coneixement del medi.

Títol

Recol·lecció de Bolets: Problemàtica: Massa gent al bosc - Criteri de millora: Regulació.

Motivació

Hi ha força consens en la massificació que provoca aquesta activitat i la necessitat de gestionar-la correctament.

Proposta 185

Pregunta

Per a cada un dels esports d'aventura/usos recreatius següents identifiqueu una problemàtica o impacte i un criteri per millorar la seva gestió: Escalada, senderisme, banys a rius o gorgs, barranquisme, ciclisme de muntanya, marxa a cavall, motociclistes, activitats de navegació aèria, recol·lecció de bolets, activitats d'observació i coneixement del medi.

Títol

Recol·lecció de Bolets: Problemàtica: Brutícia - Criteri de millora: Formació.

Motivació

Hi ha assistents que consideren que cal augmentar la formació per respectar la propietat.

Proposta 186

Pregunta

Per a cada un dels esports d'aventura/usos recreatius següents identifiqueu una problemàtica o impacte i un criteri per millorar la seva gestió: Escalada, senderisme, banys a rius o gorgs, barranquisme, ciclisme de muntanya, marxa a cavall, motociclistes, activitats de navegació aèria, recol·lecció de bolets, activitats d'observació i coneixement del medi.

Títol

Recol·lecció de Bolets: Problemàtica: No respectar la propietat - Criteri de millora: Formació.

Motivació

Hi ha assistents que consideren que cal augmentar la formació per respectar la propietat.

Proposta 187

Pregunta

Per a cada un dels esports d'aventura/usos recreatius següents identifiqueu una problemàtica o impacte i un criteri per millorar la seva gestió: Escalada, senderisme, banys a rius o gorgs, barranquisme, ciclisme de muntanya, marxa a cavall, motociclistes, activitats de navegació aèria, recol·lecció de bolets, activitats d'observació i coneixement del medi.

Títol

Recol·lecció de Bolets: Problemàtica: No respectar la propietat - Criteri de millora: Cal fer difusió de bones pràctiques respectant la propietat.

Motivació

Hi ha assistents que consideren que cal augmentar la formació per respectar la propietat.

Proposta 188

Pregunta

Per a cada un dels esports d'aventura/usos recreatius següents identifiqueu una problemàtica o impacte i un criteri per millorar la seva gestió: Escalada, senderisme, banys a rius o gorgs, barranquisme, ciclisme de muntanya, marxa a cavall, motociclistes, activitats de navegació aèria, recol·lecció de bolets, activitats d'observació i coneixement del medi.

Títol

Recol·lecció de Bolets: Problemàtica: Rascar el terra - Criteri de millora:

Motivació

Proposta 189

Pregunta

Per a cada un dels esports d'aventura/usos recreatius següents identifiqueu una problemàtica o impacte i un criteri per millorar la seva gestió: Escalada, senderisme, banys a rius o gorgs, barranquisme, ciclisme de muntanya, marxa a cavall, motociclistes, activitats de navegació aèria, recol·lecció de bolets, activitats d'observació i coneixement del medi.

Títol

Recol·lecció de Bolets: Problemàtica: Massificació / brutícia / falta d'educació sobre el medi i com usar-lo - Criteri de millora: Regulació (permisos i pagaments), difusió bones pràctiques.

Motivació

Hi ha força consens sobre la necessitat de regular l'activitat i fomentar les bones pràctiques.

Proposta 190

Pregunta

Per a cada un dels esports d'aventura/usos recreatius següents identifiqueu una problemàtica o impacte i un criteri per millorar la seva gestió: Escalada, senderisme, banys a rius o gorgs, barranquisme, ciclisme de muntanya, marxa a cavall, motociclistes, activitats de navegació aèria, recol·lecció de bolets, activitats d'observació i coneixement del medi.

Títol

Recol·lecció de Bolets: Problemàtica: Massificació - Criteri de millora: Control voletaire / vigilància rural.

Motivació

Hi ha força consens sobre la necessitat de regular i controlar de l'activitat.

Proposta 191

Pregunta

Per a cada un dels esports d'aventura/usos recreatius següents identifiqueu una problemàtica o impacte i un criteri per millorar la seva gestió: Escalada, senderisme, banys a riu o gorgs, barranquisme, ciclisme de muntanya, marxa a cavall, motociclistes, activitats de navegació aèria, recol·lecció de bolets, activitats d'observació i coneixement del medi.

Títol

Recol·lecció de Bolets: Problemàtica: Riscos de massificació, desorientació, intrusisme - Criteri de millora: Regular accés i recol·lecció, carnet de boletaire.

Motivació

Hi ha força consens sobre la necessitat de regular i controlar de l'activitat.

Proposta 192

Pregunta

Per a cada un dels esports d'aventura/usos recreatius següents identifiqueu una problemàtica o impacte i un criteri per millorar la seva gestió: Escalada, senderisme, banys a riu o gorgs, barranquisme, ciclisme de muntanya, marxa a cavall, motociclistes, activitats de navegació aèria, recol·lecció de bolets, activitats d'observació i coneixement del medi.

Títol

Recol·lecció de Bolets: Problemàtica: Massificació general (estacional) - Criteri de millora: Als punts de més afluència, sistema de permisos, informació.

Motivació

Hi ha força consens sobre la necessitat de regular i controlar de l'activitat a través de permisos.

Proposta 193

Pregunta

Per a cada un dels esports d'aventura/usos recreatius següents identifiqueu una problemàtica o impacte i un criteri per millorar la seva gestió: Escalada, senderisme, banys a riu o gorgs, barranquisme, ciclisme de muntanya, marxa a cavall, motociclistes, activitats de navegació aèria, recol·lecció de bolets, activitats d'observació i coneixement del medi.

Títol

Recol·lecció de Bolets: Problemàtica: Molta massificació i de perfils molt diferents - Criteri de millora: Que faci falta un permís per recol·lectar.

Motivació

Hi ha força consens sobre la necessitat de regular i controlar de l'activitat a través de permisos.

Proposta 194

Pregunta

Per a cada un dels esports d'aventura/usos recreatius següents identifiqueu una problemàtica o impacte i un criteri per millorar la seva gestió: Escalada, senderisme, banys a riu o gorgs, barranquisme, ciclisme de muntanya, marxa a cavall, motociclistes, activitats de navegació aèria, recol·lecció de bolets, activitats d'observació i coneixement del medi.

Títol

Recol·lecció de Bolets: Problemàtica: Persones poc experimentades remenen el bosc i malmeten - Criteri de millora: Carnet per recollir bolets / limitar quantitat i més informadors.

Motivació

Alguns assistents mostren consens en referència al fet que les persones que venen a recol·lectar bolets moltes vegades no són experimentades i fan malbé el bosc.

Proposta 195

Pregunta

Per a cada un dels esports d'aventura/usos recreatius següents identifiqueu una problemàtica o impacte i un criteri per millorar la seva gestió: Escalada, senderisme, banys a riu o gorgs, barranquisme, ciclisme de muntanya, marxa a cavall, motociclistes, activitats de navegació aèria, recol·lecció de bolets, activitats d'observació i coneixement del medi.

Títol

Recol·lecció de Bolets: Problemàtica: Massificació amb cotxes aparcats durant algunes setmanes - Criteri de millora: Disposar d'un carnet de boletaire del PN.

Motivació

Hi ha força consens sobre la necessitat de regular i controlar de l'activitat a través de permisos o carnets.

Proposta 196

Pregunta

Per a cada un dels esports d'aventura/usos recreatius següents identifiqueu una problemàtica o impacte i un criteri per millorar la seva gestió: Escalada, senderisme, banys a riu o gorgs, barranquisme, ciclisme de muntanya, marxa a cavall, motociclistes, activitats de navegació aèria, recol·lecció de bolets, activitats d'observació i coneixement del medi.

Títol

Recol·lecció de Bolets: Problemàtica: Sobrefreqüentació en dies molt concrets / brutícia - Criteri de millora: Fer pagar.

Motivació

Hi ha força consens sobre la necessitat de regular i controlar de l'activitat a través de permisos o carnets.

Proposta 197

Pregunta

Per a cada un dels esports d'aventura/usos recreatius següents identifiqueu una problemàtica o impacte i un criteri per millorar la seva gestió: Escalada, senderisme, banys a riu o gorgs, barranquisme, ciclisme de muntanya, marxa a cavall, motociclistes, activitats de navegació aèria, recol·lecció de bolets, activitats d'observació i coneixement del medi.

Títol

Recol·lecció de Bolets: Problemàtica: Zones recol·lecció regulades - Criteri de millora:

Motivació

Hi ha força consens sobre la necessitat de regular i controlar de l'activitat.

Proposta 198

Pregunta

Per a cada un dels esports d'aventura/usos recreatius següents identifiqueu una problemàtica o impacte i un criteri per millorar la seva gestió: Escalada, senderisme, banys a riu o gorgs, barranquisme, ciclisme de muntanya, marxa a cavall, motociclistes, activitats de navegació aèria, recol·lecció de bolets, activitats d'observació i coneixement del medi.

Títol

Recol·lecció de Bolets: Problemàtica: Afectació al sòl per mala praxis - Criteri de millora: Educació.

Motivació

Alguns dels assistents consideren que els visitants que venen a fer aquesta activitat generen un impacte negatiu al medi natural.

Proposta 199

Pregunta

Per a cada un dels esports d'aventura/usos recreatius següents identifiqueu una problemàtica o impacte i un criteri per millorar la seva gestió: Escalada, senderisme, banys a riu o gorgs, barranquisme, ciclisme de muntanya, marxa a cavall, motociclistes, activitats de navegació aèria, recol·lecció de bolets, activitats d'observació i coneixement del medi.

Títol

Recol·lecció de Bolets: Problemàtica: Regulació - Criteri de millora: Cursets de civisme, i un carnet.

Motivació

Alguns dels assistents consideren que cal millorar la regulació i utilitzar permisos o carnets.

Proposta 200

Pregunta

Per a cada un dels esports d'aventura/usos recreatius següents identifiqueu una problemàtica o impacte i un criteri per millorar la seva gestió: Escalada, senderisme, banys a riu o gorgs, barranquisme, ciclisme de muntanya, marxa a cavall, motociclistes, activitats de navegació aèria, recol·lecció de bolets, activitats d'observació i coneixement del medi.

Títol

Recol·lecció de Bolets: Problemàtica: Destrosses forestals - Criteri de millora: Impost per la gent que no és del poble i control.

Motivació

Alguns dels assistents consideren que cal millorar la regulació i utilitzar permisos o carnets, ja que aquesta activitat genera impactes negatius en el medi natural.

Proposta 201

Pregunta

Per a cada un dels esports d'aventura/usos recreatius següents identifiqueu una problemàtica o impacte i un criteri per millorar la seva gestió: Escalada, senderisme, banys a riu o gorgs, barranquisme, ciclisme de muntanya, marxa a cavall, motociclistes, activitats de navegació aèria, recol·lecció de bolets, activitats d'observació i coneixement del medi.

Títol

Recol·lecció de Bolets: Problemàtica: Massificació i genera brutícia - Criteri de millora: Regulació ja que la majoria de finques són privades.

Motivació

Alguns dels assistents consideren que cal millorar la regulació i utilitzar permisos o carnets, ja que aquesta activitat genera impactes negatius en el medi natural.

Proposta 202

Pregunta

Per a cada un dels esports d'aventura/usos recreatius següents identifiqueu una problemàtica o impacte i un criteri per millorar la seva gestió: Escalada, senderisme, banys a rius o gorgs, barranquisme, ciclisme de muntanya, marxa a cavall, motociclistes, activitats de navegació aèria, recol·lecció de bolets, activitats d'observació i coneixement del medi.

Títol

Recol·lecció de Bolets: Problemàtica: Impacte, poc civisme, gent deixa deixalles - Criteri de millora: Regulació amb taxes.

Motivació

Alguns dels assistents consideren que cal millorar la regulació i utilitzar permisos o carnets, ja que aquesta activitat genera impactes negatius en el medi natural.

Proposta 203

Pregunta

Per a cada un dels esports d'aventura/usos recreatius següents identifiqueu una problemàtica o impacte i un criteri per millorar la seva gestió: Escalada, senderisme, banys a rius o gorgs, barranquisme, ciclisme de muntanya, marxa a cavall, motociclistes, activitats de navegació aèria, recol·lecció de bolets, activitats d'observació i coneixement del medi.

Títol

Recol·lecció de Bolets: Problemàtica: Són molt bruts i ho arranquen tot - Criteri de millora: Personal per regular i informació.

Motivació

Alguns dels assistents consideren que cal millorar la regulació i utilitzar permisos o carnets, ja que aquesta activitat genera impactes negatius en el medi natural.

Proposta 204

Pregunta

Per a cada un dels esports d'aventura/usos recreatius següents identifiqueu una problemàtica o impacte i un criteri per millorar la seva gestió: Escalada, senderisme, banys a rius o gorgs, barranquisme, ciclisme de muntanya, marxa a cavall, motociclistes, activitats de navegació aèria, recol·lecció de bolets, activitats d'observació i coneixement del medi.

Títol

Recol·lecció de Bolets: Problemàtica: - Criteri de millora: Pagar llicència d'ús (igual que per pescar).

Motivació

Alguns dels assistents consideren que calen llicenciar o permisos per realitzar aquesta activitat.

Proposta 205

Pregunta

Per a cada un dels esports d'aventura/usos recreatius següents identifiqueu una problemàtica o impacte i un criteri per millorar la seva gestió: Escalada, senderisme, banys a rius o gorgs, barranquisme, ciclisme de muntanya, marxa a cavall, motociclistes, activitats de navegació aèria, recol·lecció de bolets, activitats d'observació i coneixement del medi.

Títol

Recol·lecció de Bolets: Problemàtica: Totalment prohibit - Criteri de millora: S'hauria de pagar mensualment una taxa, la gent és molt incívica i deixa la muntanya que fa llàstima.

Motivació

Alguns dels assistents consideren que cal millorar la regulació i utilitzar permisos o carnets, ja que aquesta activitat genera impactes negatius en el medi natural.

Proposta 206

Pregunta

Per a cada un dels esports d'aventura/usos recreatius següents identifiqueu una problemàtica o impacte i un criteri per millorar la seva gestió: Escalada, senderisme, banys a riu o gorgs, barranquisme, ciclisme de muntanya, marxa a cavall, motociclistes, activitats de navegació aèria, recol·lecció de bolets, activitats d'observació i coneixement del medi.

Títol

Recol·lecció de Bolets: Problemàtica: Les persones deixen el bosc llaurat - Criteri de millora: Ajudes per cercar territoris.

Motivació

Alguns assistents consideren que les persones que venen a recol·lectar bolets embruten el bosc.

Proposta 207

Pregunta

Per a cada un dels esports d'aventura/usos recreatius següents identifiqueu una problemàtica o impacte i un criteri per millorar la seva gestió: Escalada, senderisme, banys a riu o gorgs, barranquisme, ciclisme de muntanya, marxa a cavall, motociclistes, activitats de navegació aèria, recol·lecció de bolets, activitats d'observació i coneixement del medi.

Títol

Activitats d'observació i coneixement del medi: Problemàtiques: És positiu - Criteris de millora: Que és potènci.

Motivació

Proposta 208

Pregunta

Per a cada un dels esports d'aventura/usos recreatius següents identifiqueu una problemàtica o impacte i un criteri per millorar la seva gestió: Escalada, senderisme, banys a riu o gorgs, barranquisme, ciclisme de muntanya, marxa a cavall, motociclistes, activitats de navegació aèria, recol·lecció de bolets, activitats d'observació i coneixement del medi.

Títol

Activitats d'observació i coneixement del medi: Col·laboració entre entitats naturistes i el parc.

Motivació

Proposta 209

Pregunta

Per a cada un dels esports d'aventura/usos recreatius següents identifiqueu una problemàtica o impacte i un criteri per millorar la seva gestió: Escalada, senderisme, banys a riu o gorgs, barranquisme, ciclisme de muntanya, marxa a cavall, motociclistes, activitats de navegació aèria, recol·lecció de bolets, activitats d'observació i coneixement del medi.

Títol

Activitats d'observació i coneixement del medi: Regulació per part del parc natural.

Motivació

Proposta 210

Pregunta

Per a cada un dels esports d'aventura/usos recreatius següents identifiqueu una problemàtica o impacte i un criteri per millorar la seva gestió: Escalada, senderisme, banys a riu o gorgs, barranquisme, ciclisme de muntanya, marxa a cavall, motociclistes, activitats de navegació aèria, recol·lecció de bolets, activitats d'observació i coneixement del medi.

Títol

Activitats d'observació i coneixement del medi: Problemàtiques: Massificació, intrusisme - Criteris de millora: Aforament limitat cada dia.

Motivació

Alguns dels assistents consideren que cal regular aquesta activitat per evitar massificacions.

Proposta 211

Pregunta

Per a cada un dels esports d'aventura/usos recreatius següents identifiqueu una problemàtica o impacte i un criteri per millorar la seva gestió: Escalada, senderisme, banys a riu o gorgs, barranquisme, ciclisme de muntanya, marxa a cavall, motociclistes, activitats de navegació aèria, recol·lecció de bolets, activitats d'observació i coneixement del medi.

Títol

Activitats d'observació i coneixement del medi: Problemàtiques: Algunes activitats d'aquest tipus com per exemple el bosc pintat de Castellfollit generen molta massificació - Criteris de millora: No promocionar activitats com si fos un parc d'atraccions que només hi va la gent en massa per fer-se una foto.

Motivació

Alguns dels assistents consideren que cal regular aquesta activitat per evitar massificacions.

Proposta 212

Pregunta

Per a cada un dels esports d'aventura/usos recreatius següents identifiqueu una problemàtica o impacte i un criteri per millorar la seva gestió: Escalada, senderisme, banys a riu o gorgs, barranquisme, ciclisme de muntanya, marxa a cavall, motociclistes, activitats de navegació aèria, recol·lecció de bolets, activitats d'observació i coneixement del medi.

Títol

Activitats d'observació i coneixement del medi: Problemàtiques: Atractius artificials tipus bosc bolets Castellfollit - Criteris de millora: Observació i coneixement del medi de forma pedagògica.

Motivació

Alguns dels assistents consideren que cal regular aquesta activitat per evitar massificacions.

Proposta 213

Pregunta

Per a cada un dels esports d'aventura/usos recreatius següents identifiqueu una problemàtica o impacte i un criteri per millorar la seva gestió: Escalada, senderisme, banys a riu o gorgs, barranquisme, ciclisme de muntanya, marxa a cavall, motociclistes, activitats de navegació aèria, recol·lecció de bolets, activitats d'observació i coneixement del medi.

Títol

Activitats d'observació i coneixement del medi: Problemàtiques: Reivindicació de que no es faci cap altra activitat - Criteris de millora: Senyalització i divulgació.

Motivació

Alguns dels assistents consideren que cal regular aquesta activitat per evitar massificacions.

Proposta 214

Pregunta

Per a cada un dels esports d'aventura/usos recreatius següents identifiqueu una problemàtica o impacte i un criteri per millorar la seva gestió: Escalada, senderisme, banys a riu o gorgs, barranquisme, ciclisme de muntanya, marxa a cavall, motociclistes, activitats de navegació aèria, recol·lecció de bolets, activitats d'observació i coneixement del medi.

Títol

Activitats d'observació i coneixement del medi: Problemàtiques: Respecte a zones habitades - Criteris de millora:

Motivació

Proposta 215

Pregunta

Per a cada un dels esports d'aventura/usos recreatius següents identifiqueu una problemàtica o impacte i un criteri per millorar la seva gestió: Escalada, senderisme, banys a rius o gorgs, barranquisme, ciclisme de muntanya, marxa a cavall, motociclistes, activitats de navegació aèria, recol·lecció de bolets, activitats d'observació i coneixement del medi.

Títol

Activitats d'observació i coneixement del medi: Problemàtiques: Si no es massifica cap - Criteris de millora: Crear punts d'observació del medi.

Motivació

Proposta 216

Pregunta

Per a cada un dels esports d'aventura/usos recreatius següents identifiqueu una problemàtica o impacte i un criteri per millorar la seva gestió: Escalada, senderisme, banys a rius o gorgs, barranquisme, ciclisme de muntanya, marxa a cavall, motociclistes, activitats de navegació aèria, recol·lecció de bolets, activitats d'observació i coneixement del medi.

Títol

Activitats d'observació i coneixement del medi: Problemàtiques: Falta de neteja i manteniment dels camins i pistes - Criteris de millora: Limitar per on passen els quads, accés de senglars i cabirols, falta de conills, control amb l'aigua.

Motivació

Proposta 217

Pregunta

Per a cada un dels esports d'aventura/usos recreatius següents identifiqueu una problemàtica o impacte i un criteri per millorar la seva gestió: Escalada, senderisme, banys a rius o gorgs, barranquisme, ciclisme de muntanya, marxa a cavall, motociclistes, activitats de navegació aèria, recol·lecció de bolets, activitats d'observació i coneixement del medi.

Títol

Activitats d'observació i coneixement del medi: Problemàtiques: - Criteris de millora: Utilitzar punts determinats d'observació depenent de l'estudi.

Motivació

Proposta 218

Pregunta

Per a cada un dels esports d'aventura/usos recreatius següents identifiqueu una problemàtica o impacte i un criteri per millorar la seva gestió: Escalada, senderisme, banys a riu o gorgs, barranquisme, ciclisme de muntanya, marxa a cavall, motociclistes, activitats de navegació aèria, recol·lecció de bolets, activitats d'observació i coneixement del medi.

Títol

Activitats d'observació i coneixement del medi: Problemàtiques: Els 4x4 i les caravanes fan molta destrossa - Criteris de millora: Regulació i que els mossos i els forestals vinguin més.

Motivació

Alguns dels assistents consideren que cal regular aquesta activitat per evitar massificacions i impactes negatius en el medi.

Proposta 219

Pregunta

Per a cada un dels esports d'aventura/usos recreatius següents identifiqueu una problemàtica o impacte i un criteri per millorar la seva gestió: Escalada, senderisme, banys a riu o gorgs, barranquisme, ciclisme de muntanya, marxa a cavall, motociclistes, activitats de navegació aèria, recol·lecció de bolets, activitats d'observació i coneixement del medi.

Títol

Potser s'hauria de cobrar diners per accedir a alguns espais.

Motivació

Alguns dels assistents consideren que potser caldria regular les activitats cobrant per accedir a alguns espais.

Proposta 220

Pregunta

Per a cada un dels esports d'aventura/usos recreatius següents identifiqueu una problemàtica o impacte i un criteri per millorar la seva gestió: Escalada, senderisme, banys a riu o gorgs, barranquisme, ciclisme de muntanya, marxa a cavall, motociclistes, activitats de navegació aèria, recol·lecció de bolets, activitats d'observació i coneixement del medi.

Títol

En general proposo que el parc faci molta tasca educativa tot posant cartells informatius/educatius dels diferents usos.

Motivació

Alguns dels assistents consideren que cal incrementar la informació.

Proposta 221

Pregunta

Per a cada un dels esports d'aventura/usos recreatius següents identifiqueu una problemàtica o impacte i un criteri per millorar la seva gestió: Escalada, senderisme, banys a rius o gorgs, barranquisme, ciclisme de muntanya, marxa a cavall, motociclistes, activitats de navegació aèria, recol·lecció de bolets, activitats d'observació i coneixement del medi.

Títol

Evitar el desenvolupament d'esports/competició professional al parc: Rallies de cotxes, enduro, BTT, Ultra trails...

Motivació

Proposta 222

Pregunta

Per a cada un dels esports d'aventura/usos recreatius següents identifiqueu una problemàtica o impacte i un criteri per millorar la seva gestió: Escalada, senderisme, banys a rius o gorgs, barranquisme, ciclisme de muntanya, marxa a cavall, motociclistes, activitats de navegació aèria, recol·lecció de bolets, activitats d'observació i coneixement del medi.

Títol

Fomentar la informació a tot arreu.

Motivació

Alguns dels assistents consideren que cal incrementar la informació.

Proposta 223

Pregunta

Per a cada un dels esports d'aventura/usos recreatius següents identifiqueu una problemàtica o impacte i un criteri per millorar la seva gestió: Escalada, senderisme, banys a rius o gorgs, barranquisme, ciclisme de muntanya, marxa a cavall, motociclistes, activitats de navegació aèria, recol·lecció de bolets, activitats d'observació i coneixement del medi.

Títol

Piragüisme: Accés no vigilat per a particulars al pantà de Siurana. Desinfecció d'embarcacions i vigilància.

Motivació

Proposta 224

Pregunta

Per a cada un dels esports d'aventura/usos recreatius següents identifiqueu una problemàtica o impacte i un criteri per millorar la seva gestió: Escalada, senderisme, banys a rius o gorgs, barranquisme, ciclisme de muntanya, marxa a cavall, motociclistes, activitats de navegació aèria, recol·lecció de bolets, activitats d'observació i coneixement del medi.

Títol

Zona regulada per les furgocampers: Problemàtica: Entren a propietats privades, destrossen vegetació i abandonen escombraries. Solució: Regular exhaustivament les zones i aplicar una forta normativa.

Motivació

Proposta 225

Pregunta

Quines activitats creieu que s'haurien de promocionar en el territori?

Títol

Promoure l'activitat de restauració en els pobles on s'han tancat.

Motivació

Proposta 226

Pregunta

Quines activitats creieu que s'haurien de promocionar en el territori?

Títol

Promoció dels productes locals (aliments, artesanía, tradicions...).

Motivació

Hi ha un consens en promocionar productes locals.

Proposta 227

Pregunta

Quines activitats creieu que s'haurien de promocionar en el territori?

Títol

Sector prioritari: ramaderia, agricultura i forestal.

Motivació

Hi ha un consens en promocionar productes locals.

Proposta 228

Pregunta

Quines activitats creieu que s'haurien de promocionar en el territori?

Títol

Promocionar l'ús i consum dels productes de la terra (avellana, formatge, porc...).

Motivació

Hi ha un consens en promocionar productes locals.

Proposta 229

Pregunta

Quines activitats creieu que s'haurien de promocionar en el territori?

Títol

Activitats esportives: senderisme, escalada, BTT.

Motivació

Alguns dels assistents consideren que cal promocionar les activitats esportives.

Proposta 230

Pregunta

Quines activitats creieu que s'haurien de promocionar en el territori?

Títol

Activitats esportives que promoguin els valors de l'esport a l'aire lliure de baix impacte i no multitudinàries.

Motivació

Alguns dels assistents consideren que cal promocionar les activitats esportives.

Proposta 231

Pregunta

Quines activitats creieu que s'haurien de promocionar en el territori?

Títol

Rutes de trekking.

Motivació

Alguns dels assistents consideren que cal promocionar les activitats esportives.

Proposta 232

Pregunta

Quines activitats creieu que s'haurien de promocionar en el territori?

Títol

Senderisme.

Motivació

Alguns dels assistents consideren que cal promocionar les activitats esportives.

Proposta 233

Pregunta

Quines activitats creieu que s'haurien de promocionar en el territori?

Títol

Observació de la natura. Patrimoni cultural.

Motivació

Alguns dels assistents consideren que cal promocionar les activitats d'observació de la natura.

Proposta 234

Pregunta

Quines activitats creieu que s'haurien de promocionar en el territori?

Títol

Observació de la natura i divulgació, estudi.

Motivació

Alguns dels assistents consideren que cal promocionar les activitats d'observació de la natura.

Proposta 235

Pregunta

Quines activitats creieu que s'haurien de promocionar en el territori?

Títol

Activitats d'observació i educació ambiental (escolar).

Motivació

Alguns dels assistents consideren que cal promocionar les activitats d'observació de la natura i de l'educació ambiental.

Proposta 236

Pregunta

Quines activitats creieu que s'haurien de promocionar en el territori?

Títol

Activitats d'observació de la natura com l'observació d'aus, estels...

Motivació

Alguns dels assistents consideren que cal promocionar les activitats d'observació de la natura.

Proposta 237

Pregunta

Quines activitats creieu que s'haurien de promocionar en el territori?

Títol

Educació ambiental; lleure.

Motivació

Alguns dels assistents consideren que cal promocionar les activitats d'observació de la natura i de l'educació ambiental.

Proposta 238

Pregunta

Quines activitats creieu que s'haurien de promocionar en el territori?

Títol

Activitats lúdico-didàctiques perquè la gent de l'entorn conegui, estimi i respecti el territori.

Motivació

Alguns dels assistents han mostrat consens en fer activitats de coneixement del medi natural.

Proposta 239

Pregunta

Quines activitats creieu que s'haurien de promocionar en el territori?

Títol

Coneixement / divulgació / estudi del medi natural.

Motivació

Alguns dels assistents han mostrat consens en fer activitats de coneixement del medi natural.

Proposta 240

Pregunta

Quines activitats creieu que s'haurien de promocionar en el territori?

Títol

Turisme cultural mediambiental (familiar respectuós).

Motivació

Alguns dels assistents han mostrat consens en promocionar activitats culturals.

Proposta 241

Pregunta

Quines activitats creieu que s'haurien de promocionar en el territori?

Títol

Patrimoni cultural i immaterial.

Motivació

Alguns dels assistents han mostrat consens en promocionar activitats culturals.

Proposta 242

Pregunta

Quines activitats creieu que s'haurien de promocionar en el territori?

Títol

Centre de recuperació de fauna salvatge.

Motivació

Proposta 243

Pregunta

Quines activitats creieu que s'haurien de promocionar en el territori?

Títol

Recuperar els refugis de muntanya.

Motivació

Proposta 244

Pregunta

Quines activitats creieu que s'haurien de promocionar en el territori?

Títol

Promoure les activitats ecològiques de les poblacions locals.

Motivació

Proposta 245

Pregunta

Quines activitats creieu que s'haurien de promocionar en el territori?

Títol

Patrimoni cultural i productes km0.

Motivació

Alguns dels assistents han mostrat consens en promocionar activitats culturals.

Proposta 246

Pregunta

Quins impactes positius i negatius creieu que poden tenir les infraestructures associades a l'ús públic incloent l'acampada i la pernoctació?

Títol

Positiu: Ingressos pel poble, millora econòmica tant hostaleria com productors locals.

Motivació

Alguns dels assistents han mostrat consens sobre l'impacte econòmic positiu que tenen aquestes infraestructures.

Proposta 247

Pregunta

Quins impactes positius i negatius creieu que poden tenir les infraestructures associades a l'ús públic incloent l'acampada i la pernoctació?

Títol

Positiu: Activar l'economia dels pobles si la pernoctació és llarga.

Motivació

Alguns dels assistents han mostrat consens sobre l'impacte econòmic positiu que tenen aquestes infraestructures.

Proposta 248

Pregunta

Quins impactes positius i negatius creieu que poden tenir les infraestructures associades a l'ús públic incloent l'acampada i la pernoctació?

Títol

Positiu: Més activació econòmica local.

Motivació

Alguns dels assistents han mostrat consens sobre l'impacte econòmic positiu que tenen aquestes infraestructures.

Proposta 249

Pregunta

Quins impactes positius i negatius creieu que poden tenir les infraestructures associades a l'ús públic incloent l'acampada i la pernoctació?

Títol

Positiu: Promoure el territori, més sostenible que urbanitzar, desenvolupament econòmic de la gent del territori, frena el despoblament.

Motivació

Alguns dels assistents han mostrat consens sobre l'impacte econòmic positiu que tenen aquestes infraestructures.

Proposta 250

Pregunta

Quins impactes positius i negatius creieu que poden tenir les infraestructures associades a l'ús públic incloent l'acampada i la pernoctació?

Títol

Positiu: Més control i acotació de les zones : Ingressos.

Motivació

Alguns dels assistents han mostrat consens sobre l'impacte econòmic positiu que tenen aquestes infraestructures.

Proposta 251

Pregunta

Quins impactes positius i negatius creieu que poden tenir les infraestructures associades a l'ús públic incloent l'acampada i la pernoctació?

Títol

Positiu: Ús de les zones habilitades respectant l'entorn i la propietat privada.

Motivació

Proposta 252

Pregunta

Quins impactes positius i negatius creieu que poden tenir les infraestructures associades a l'ús públic incloent l'acampada i la pernoctació?

Títol

Negatius: Residus, erosió, convivència amb veïns.

Motivació

Alguns dels assistents consideren que aquestes activitats generen residus i impactes amb la convivència amb els veïns.

Proposta 253

Pregunta

Quins impactes positius i negatius creieu que poden tenir les infraestructures associades a l'ús públic incloent l'acampada i la pernoctació?

Títol

Negatius: Poc respecte per la propietat privada / costos molt elevats de manteniment.

Motivació

Alguns dels assistents consideren que aquestes activitats generen impactes amb la convivència amb els veïns i la propietat privada.

Proposta 254

Pregunta

Quins impactes positius i negatius creieu que poden tenir les infraestructures associades a l'ús públic incloent l'acampada i la pernoctació?

Títol

Negatiu: Poc respecte per la propietat privada.

Motivació

Alguns dels assistents consideren que aquestes activitats generen impactes amb la convivència amb els veïns i la propietat privada.

Proposta 255

Pregunta

Quins impactes positius i negatius creieu que poden tenir les infraestructures associades a l'ús públic incloent l'acampada i la pernoctació?

Títol

Negatiu: Poc respecte a les propietats privades / el "no" us de les zones habilitades / costos de fer zones habilitades.

Motivació

Alguns dels assistents consideren que aquestes activitats generen impactes amb la convivència amb els veïns i la propietat privada.

Proposta 256

Pregunta

Quins impactes positius i negatius creieu que poden tenir les infraestructures associades a l'ús públic incloent l'acampada i la pernoctació?

Títol

Negatiu: Massificació, brossa, gratuïtat de l'estada, disseminació per tot arreu.

Motivació

Alguns dels assistents consideren que aquestes activitats generen brossa i massificació.

Proposta 257

Pregunta

Quins impactes positius i negatius creieu que poden tenir les infraestructures associades a l'ús públic incloent l'acampada i la pernoctació?

Títol

Negatiu: Residus, massificació si no hi ha control, impacte visual, Risc d'incendi / accés vehicle d'emergència.

Motivació

Alguns dels assistents consideren que aquestes activitats generen brossa i massificació.

Proposta 258

Pregunta

Quins impactes positius i negatius creieu que poden tenir les infraestructures associades a l'ús públic incloent l'acampada i la pernoctació?

Títol

Negatiu: Pertorbació de la tranquil·litat (soroll).

Motivació

Alguns dels assistents consideren que aquestes activitats tenen un impacte negatiu amb la convivència veïnal.

Proposta 259

Pregunta

Quins impactes positius i negatius creieu que poden tenir les infraestructures associades a l'ús públic incloent l'acampada i la pernoctació?

Títol

Consum de recursos (aigua...).

Motivació

Proposta 260

Pregunta

Quins impactes positius i negatius creieu que poden tenir les infraestructures associades a l'ús públic incloent l'acampada i la pernoctació?

Títol

Gestió dels residus.

Motivació

Alguns dels assistents consideren que cal gestionar els residus procedents d'aquestes activitats.

Proposta 261

Pregunta

Quins impactes positius i negatius creieu que poden tenir les infraestructures associades a l'ús públic incloent l'acampada i la pernoctació?

Títol

Zones d'ús per pernoctació: Miradors de la TV-7092 (Zona parapent) / Ermita de Sant Pau / Pàrquing de la Riba / Camp de futbol de Mont-ral / Farena.

Motivació

Proposta 262

Pregunta

Quins impactes positius i negatius creieu que poden tenir les infraestructures associades a l'ús públic incloent l'acampada i la pernoctació?

Títol

Zones: Afores de pobles, ermites, zones d'escalada.

Motivació

Proposta 263

Pregunta

Quins impactes positius i negatius creieu que poden tenir les infraestructures associades a l'ús públic incloent l'acampada i la pernoctació?

Títol

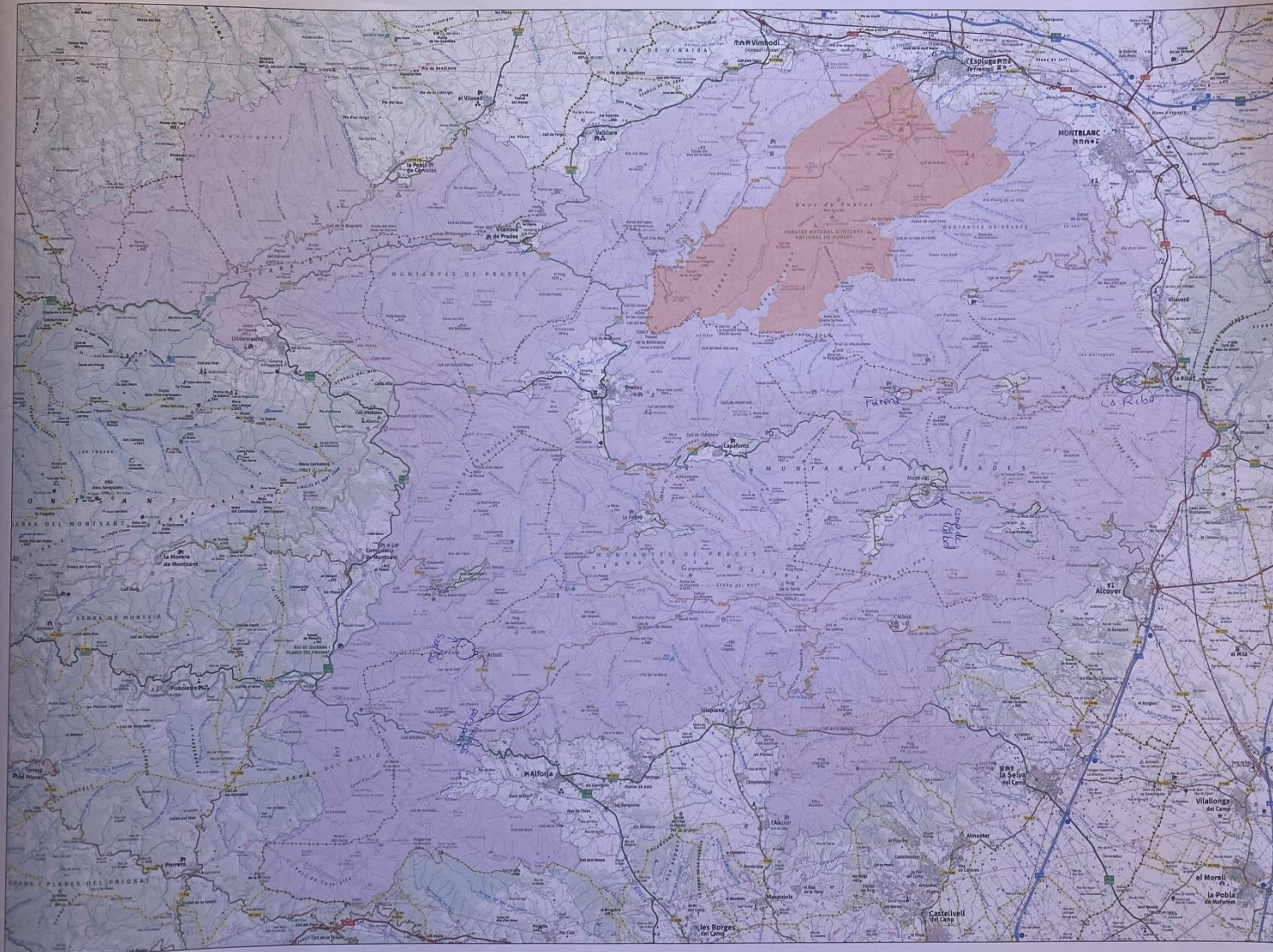
Tenir el tots els municipi zones habilitades el millor possible per aquests usos.

Motivació

Cartografia participativa

Pregunta

Quins zones són més habituals per l'acampada i la pernoctació?



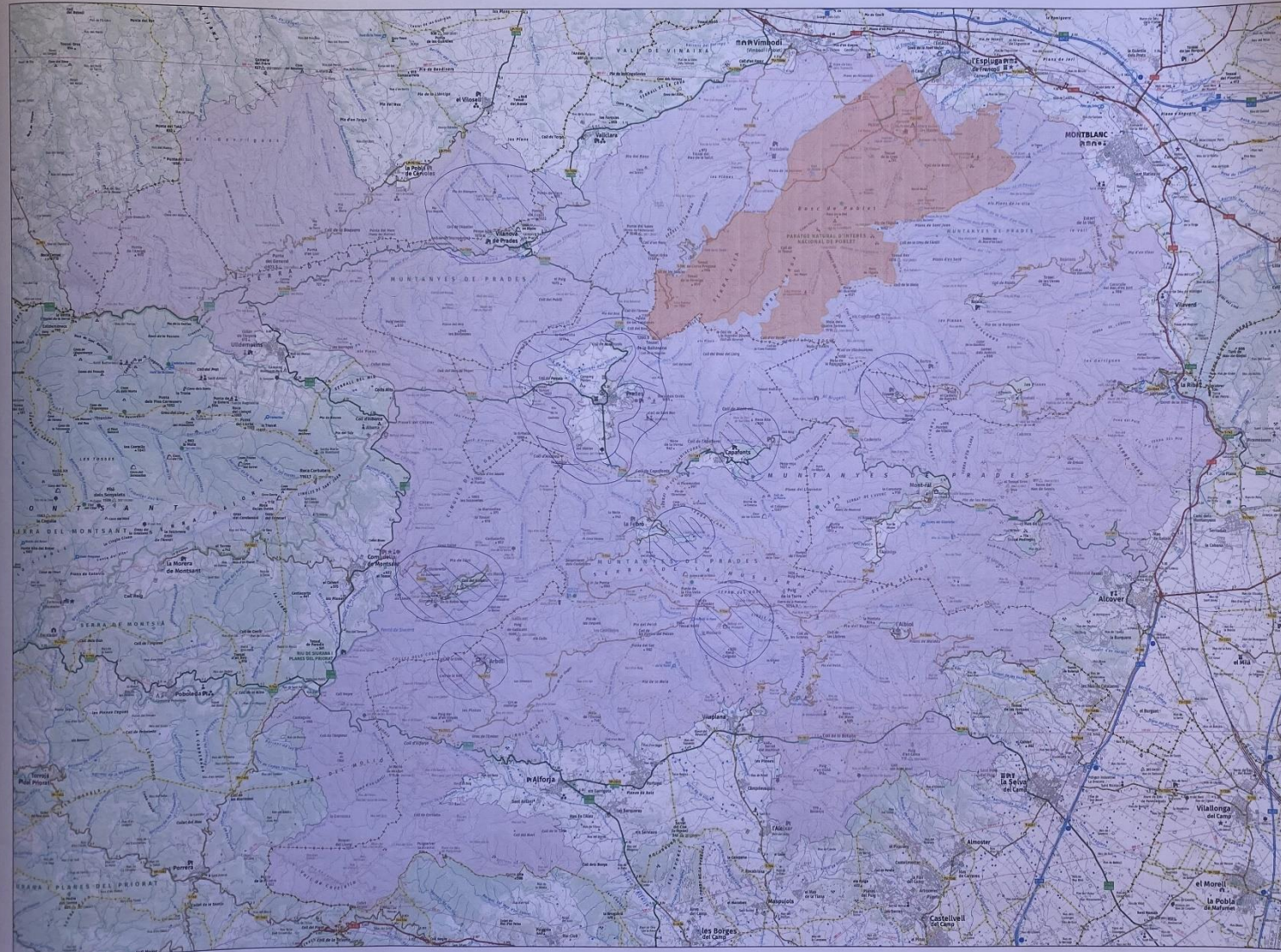
Diànoi 3
 Ubicació de zones
 habituals per l'ocupa
 i la permeabilitat

PROJECTE DE PARC NATURAL DE
 LES MUNTANYES DE PRADES
 Octubre 2023

PNIN de Poblet i Reserva Natural Parcial
 Parc Natural (Octubre 2023)
 Escala 1:50000


 Generalitat de Catalunya
 Departament d'Acció Climàtica,
 Alimentació i Agenda Rural

Apuntament ROSA



Plànol 3
 Ubicació de zones
 habituals per
 l'acampada i la
 pernoctació

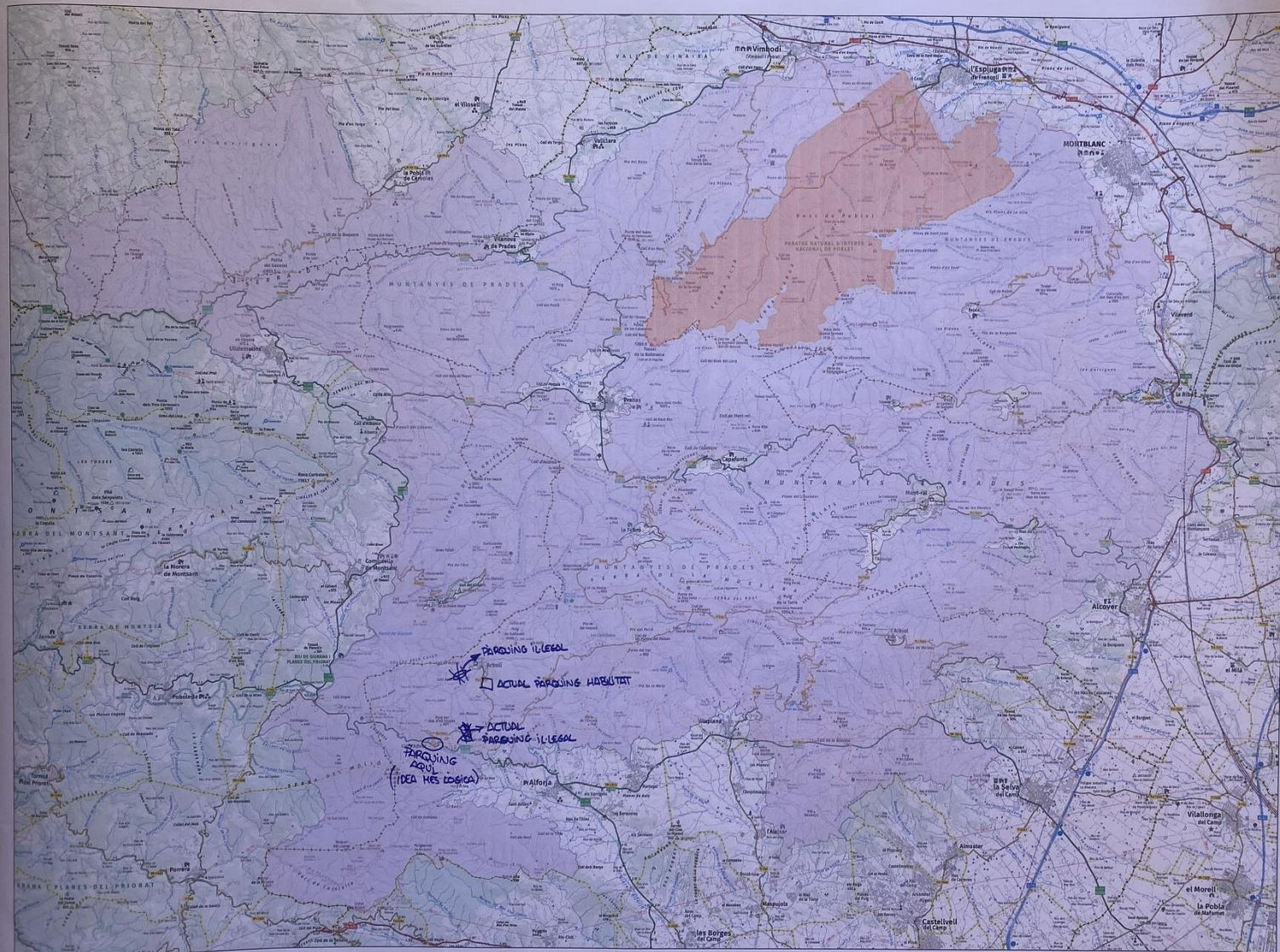
PROJECTE DE PARC NATURAL DE
 LES MUNTANYES DE PRADES

Octubre 2023

PNIN de Poblet i Reserva Natural Parcial

Parc Natural (Octubre 2023)

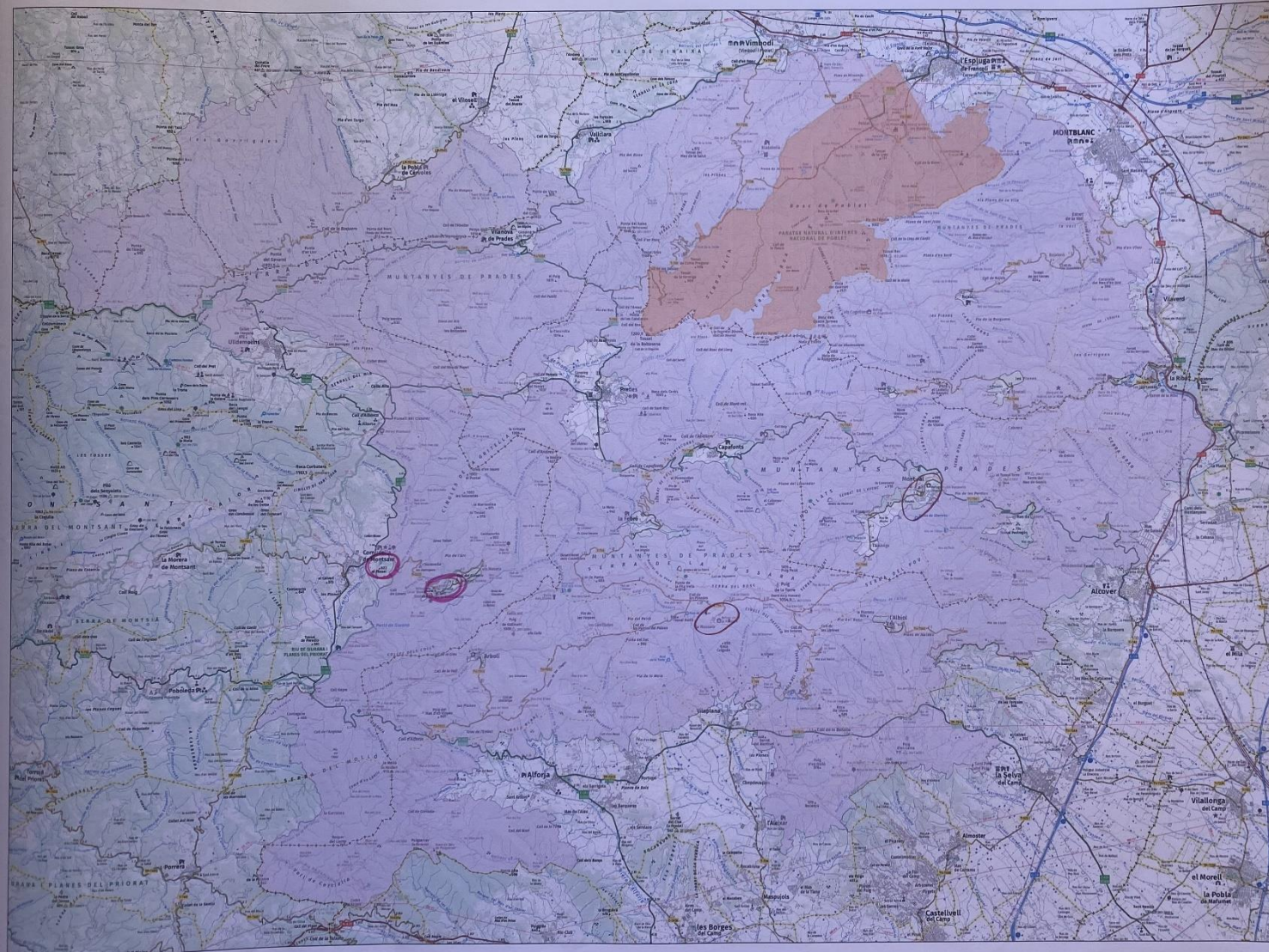
Escala 1:50000



Plànol 3
 Ubicació de zones
 habituals per l'acampada
 i la pernoctació

PROJECTE DE PARC NATURAL DE
 LES MUNTANYES DE PRADES
 Octubre 2023

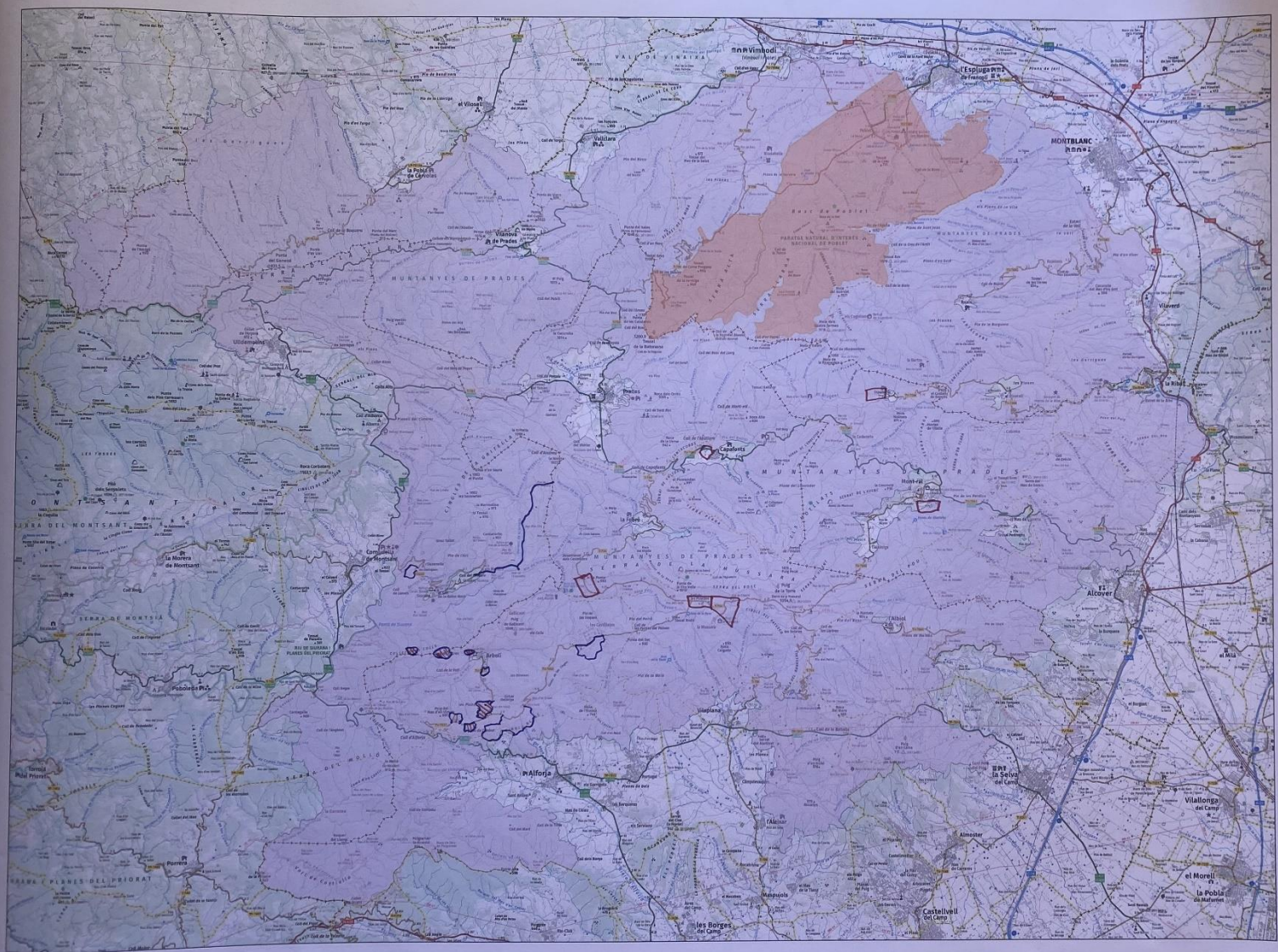
■ PNIN de Poblet i Reserva Natural Parcial
 ■ Parc Natural (Octubre 2023)
 Escala 1:50000



Plànol 3
 Ubicació de zones
 habituals per
 l'acampada i la
 permotació

PROJECTE DE PARC NATURAL DE
 LES MUNTANYES DE PRADES
 Octubre 2023

■ PNIN de Poblet i Reserva Natural Parcial
 ■ Parc Natural (Octubre 2023)
 Escala 1:50000



Plànol 3
 Ubicació de zones
 habituals per
 e'acampada i la
 pemoctació

PROJECTE DE PARC NATURAL DE
 LES MUNTANYES DE PRADES
 Octubre 2023

■ PNIN de Poblet i Reserva Natural Parcial
 ■ Parc Natural (Octubre 2023)
 Escala 1:50000

Actuacions per la sobrefreqüentació	Zones susceptibles a ser massificades	Vies d'accés que cal regular	Ubicació d'aparcaments dissuasius	Quines activitats creieu que s'haurien de promoció en el territori?	Impactes de les infraestructures associades a l'ús públic incloent l'acampada i la pernoctació	
<ul style="list-style-type: none"> - Regulació d'usos mitjançant personal que mantingui el control d'accés i/o pagament d'accés. - Cal regular pistes no asfaltades. - Senyalització. - Limitació d'ús en certes èpoques de l'any. - Més agents cívics i rurals. - Limitar aforaments i capacitat de càrrega. - Creació d'aparcaments dissuasius. - Promoure altres espais per alliberar espais massificats. - Regulació de pistes. - Ubicar aparcaments dins dels municipis. 	<ul style="list-style-type: none"> - Zona Refugi dels Masets. - El Pinetell. - Farena. - Fonts de la Glorieta. - Riu de l'Horta - Barranc de la Font Nova - Cova de les Gralles. - Castillejos. - Siurana. - Siuranella. - Puig del Mas d'en Vinyes. - Coll de la Vall. - Mas d'en Gallari. - Mola de l'Escola. - Riu del Gorg. - Zona la Mussara i Avencs de la Febró. - Zona riu la Glorieta - Niu de l'Àliga. - PENIN Poblet. - Bosc Pintat. - Arbolí. - Gorgs. - Capafonts. - La Riba. - Zona Singles de la Gritella. - El Brugent. - Zona Mas de Mont-ravà. - Zona Coll de la Botella. - Zona Cingle Blanc. - Zona Coll de la Creu. 	<ul style="list-style-type: none"> - Pista Mas de Salim. - Pista dels Masos. - T-704. - Camí de Sant Pau. - Camí Mas d'en Rei. - Camí de l'Escolà. - Camí Mas d'en Vinyes + Mas d'en Gallari fins Arbolí. - TV-702. - TV-7041/C-322. - TV-7042. - TV-7046. - TV-7013. - TV-7044. - Camí de les Solcides i Puig de Gallicant. - Camí del Gallicant a la Pineda més TV-7092. - Guixeres. - Pista del Bosc de l'Arrel. - Pista Toll de l'Olla. - Pista Font Llodriga. - Barruelles. - Pista l'Abellera. - Camí antic Siurana - Prades. - Pista Toll del Riu Siurana. 	<ul style="list-style-type: none"> - Arbolí. - La Punta. - Siuranella. - Mont-ral. - Les Liortasses. - Conjunt de Molins de la Riba. - Zona Cingle Blanc. - Zona Coll de la Vall. - Zona Castillejos. <p style="text-align: center;">Zones habituals per l'acampada i la pernoctació</p> <ul style="list-style-type: none"> - Miradors parapent. - Sant Pau. - Siurana. - Arbolí zona sud entrant per TV-7012. - La Mussara. - La Febró. - Prades. - Vilanova de Prades. - Farena. - Capafonts. - Zona Coll de la Vall. - Zona Coll d'Alforja. - Zona la Coma. - Mont-ral. - Cornudella de Montsant. - Collet dels colls. - Coll de les Pinedes. 	<ul style="list-style-type: none"> - Sector primari: Ramaderia, agricultura i forestal. - Activitats esportives i de baix impacte: Senderisme, escalada i BTT. - Activitats d'observació i educació ambiental. - Productes de la terra: Avellana, formatge, porc, artesanía... - Rutes de trekking. - Centre de recuperació de fauna salvatge. - Promoure la restauració. - Recuperar els refugis de muntanya. - Activitats ludico-didàctiques. - Activitats d'observació de la natura. - Turisme cultural. 	<p>Positius:</p> <ul style="list-style-type: none"> - Ingressos pel poble. - Millora en l'hoteleria i productors locals. - Activitat més sostenible que urbanitzar. - Frena el despoblament. 	<p>Negatius:</p> <ul style="list-style-type: none"> - Residus. - Erosió. - Convivència amb veïns. - Massificació. - L'estada és gratuïta. - Impacte visual. - Risc d'incendi. - Soroll. - Consum de recursos. - Poc respecte per la propietat privada. - Cost elevat de manteniment.

Per a cada un dels esports d'aventura/usos recreatius següents identifiqueu una problemàtica o impacte i un criteri per millorar la seva gestió:

Escalada

- Problemàtiques:**
- Respectar zones on hi ha pintures rupestres.
 - Brossa.
 - Massificació.
 - Aparcaments de cotxes descontrolats.
 - Poc respecte per la natura.
 - Poc control d'aforaments.
 - Incivisme.
 - Pernoctació descontrolada.
 - Possibles impactes a la avifauna.
 - Massificació en el terme d'Arbolí.

Escalada

- Criteris de millora:**
- Informació i pàrquing
 - Conscienciació.
 - Aparcaments dissuasius.
 - Repartir fulletons amb codi de bones pràctiques i senyalització.
 - Instal·lació de lavabos.
 - Zonificació estacional.
 - Ordenació i gestió d'accés.
 - Punts d'informació.

Senderisme

- Problemàtiques:**
- Massa curses.
 - Deixalles.
 - Actes incívics.
 - Documentació de rutes i camins.
 - Falta de senyalització i informació.
 - Massificació.
 - Increment de senderistes poc preparats.
 - Ús compartit itineraris.
 - Impacte positiu.

Senderisme

- Criteris de millora:**
- Regular la quantitat de curses.
 - Gestió de brossa.
 - Gestió aparcaments.
 - Millorar la senyalització, informació i nivell de dificultat de les rutes.
 - Control d'aforament.
 - Manteniment de camins.
 - Informació sobre pràctiques responsables.
 - Indicar que els senders són compartits.

Bany a riu o gorgs

- Problemàtiques:**
- Massificació.
 - Brossa, soroll i incivisme.
 - Ús cremes solars.
 - Perjudicis en un medi molt delicat i sensible.

Bany a riu o gorgs

- Criteris de millora:**
- Control d'accés i aparcaments.
 - Control d'agents cívics.
 - Regulació
 - Identificar altres indrets aptes pel bany.
 - Regulació de pistes d'accés.
 - Seguir criteris científics i control d'aforament.
 - Limitar aforament.
 - Prohibir l'accés en èpoques de risc elevat d'incendis.
 - Sancionar comportaments incívics

Marxa a cavall

- Problemàtiques:**
- Per la zona n'hi ha poques.
 - Erosió i massificació.
 - Brossa.
 - Gossos deslligats.
 - Ús compartit d'itineraris.

Barranquisme

- Problemàtiques:**
- Destrossa de vegetació de ribera.
 - Erosió de l'indret.
 - Perjudicis en un medi natural delicat.
 - Practicants inexperts.
 - Impacte flora i fauna.
 - Problemes de convivència amb gent dels gorgs

Barranquisme

- Criteris de millora:**
- Ordenances municipals i agents cívics.
 - Millorar les instal·lacions.
 - Més regulació per l'administració.
 - Seguir criteris científics i control d'aforaments.
 - Aparcaments controlats.
 - Avaluació ambiental.
 - Incrementar cartells informatius.
 - Informació sobre la dificultat dels barrancs.
 - Limitar l'ús.

Marxa a cavall

- Criteris de millora:**
- Circuits marcats i delimitats.
 - Regulació de zones.
 - Obligar portar als gossos lligats.
 - Indicar que són senders compartits.

Ciclisme de muntanya

- Problemàtiques:**
- Circulen per camins i corriols prohibits.
 - No respecten el medi.
 - Problemes amb les bicicletes elèctriques.
 - Massificació.
 - Manca d'espais delimitat i circulen lliurement.
 - Erosió de camins i en zones de petit desnivell.
 - Ús compartit d'itineraris.
 - Curses.
 - Poc respecte.

Ciclisme de muntanya

- Criteris de millora:**
- Autoritzar el pas de bicicleta per senders estipulats.
 - Regulació.
 - Control d'agents rurals i sancions.
 - Restricció i manteniment de pistes.
 - Informar que tots els itineraris són compartits.
 - Reduir número de curses.
 - Limitar zones amb desnivell.
 - Limitar circuit d'accés només per BTT.

Motociclisme

- Problemàtiques:**
- Soroll, deteriorament dels senders i velocitat.
 - Fan el que volen.
 - No respecten el medi.
 - No haurien de circular pels senders i per les lleres dels rius.
 - Destrossen el medi.
 - Contaminació.
 - Conflictes amb altres col·lectius.
 - Poden molestar zones de nidificació.
 - Conserven camins a punt de perdre.

Motociclisme

- Criteris de millora:**
- Obligar a passar pels camins de 4m.
 - Control d'accés.
 - Regulació d'accés i més senyalització.
 - Vigilància.
 - Sancions.
 - Normativa.
 - Vigilància amb agents rurals.
 - Prohibició als camins.
 - Crear rutes específiques.
 - Deixar lliure circulació.

Activitats de navegació aèria

- Problemàtiques:**
- Aus.
 - Massificació.
 - Problemes en zones d'enlairament.
 - Els drons poden violar l'intimitat de cases privades.
 - Necessitat de tenir una zona exclusiva.
 - Afecten a fauna amenaçada.
 - Soroll.

Activitats de navegació aèria

- Criteris de millora:**
- Regular la zona.
 - Limitació d'aparcaments.
 - Normativa de drons.
 - Habilitar una zona multidisciplinari per activitats aèries.
 - Sectoritzar les zones i èpoques en les què es practica.

Recol·lecció de bolets

- Problemàtiques:**
- Massificació.
 - La gent passa per tot arreu.
 - Brossa.
 - No respecten la propietat.
 - Falta d'educació sobre el medi i com usar-lo.
 - Persones poc experimentades que malmeten el bosc.
 - Destrosses en el medi.

Activitats d'observació i coneixement del medi

- Problemàtiques:**
- És positiu.
 - Massificació.
 - Falta de neteja i manteniment dels camins.

Activitats d'observació i coneixement del medi

- Criteris de millora:**
- Potenciar l'activitat.
 - Col·laboració amb entitats naturistes del parc.
 - Regulació per part del parc natural.
 - Aforament limitat.
 - No fer activitats que generin massificació.
 - Senyalització i divulgació.
 - Crear punts d'observació del medi.

Recol·lecció de bolets

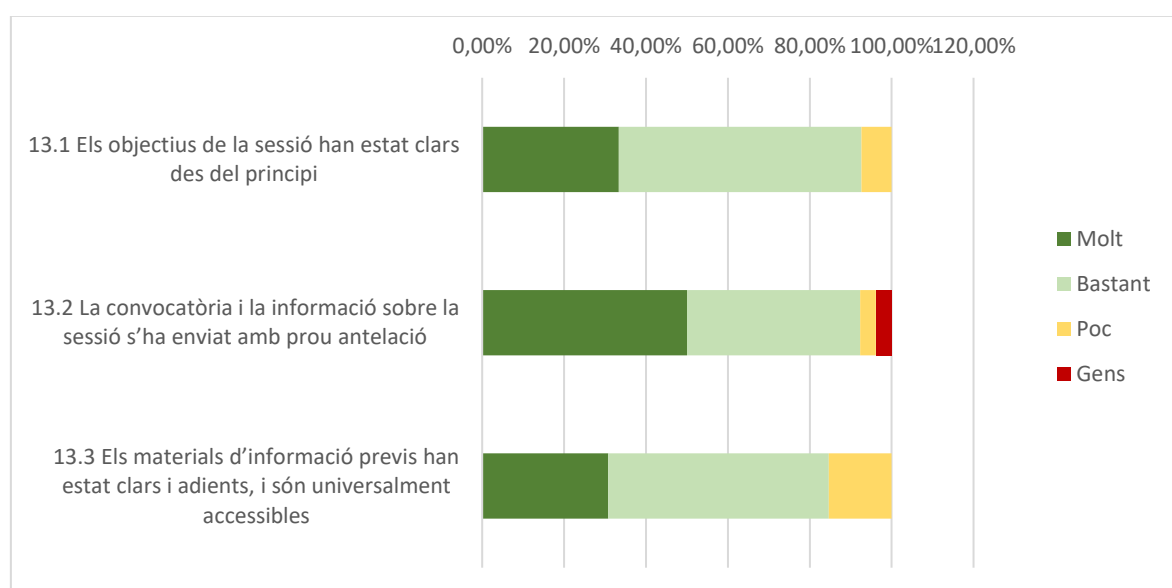
- Criteris de millora:**
- Control d'accés.
 - Taxa boletaire.
 - Més presència d'agents cívics o agents rurals.
 - Panells informatius.
 - Regulació.
 - Formació.
 - Cal fer difusió de bones pràctiques.
 - Carnet boletaire.

Annex I. Resultats de l'enquesta d'avaluació de les sessions

En aquest apartat s'inclouen els resultats de les enquestes d'avaluació de les sessions fetes als participants. Es presenten els resultats globals.

El qüestionari d'avaluació de la sessió a Arbolí el van respondre 27 dels 29 assistents.

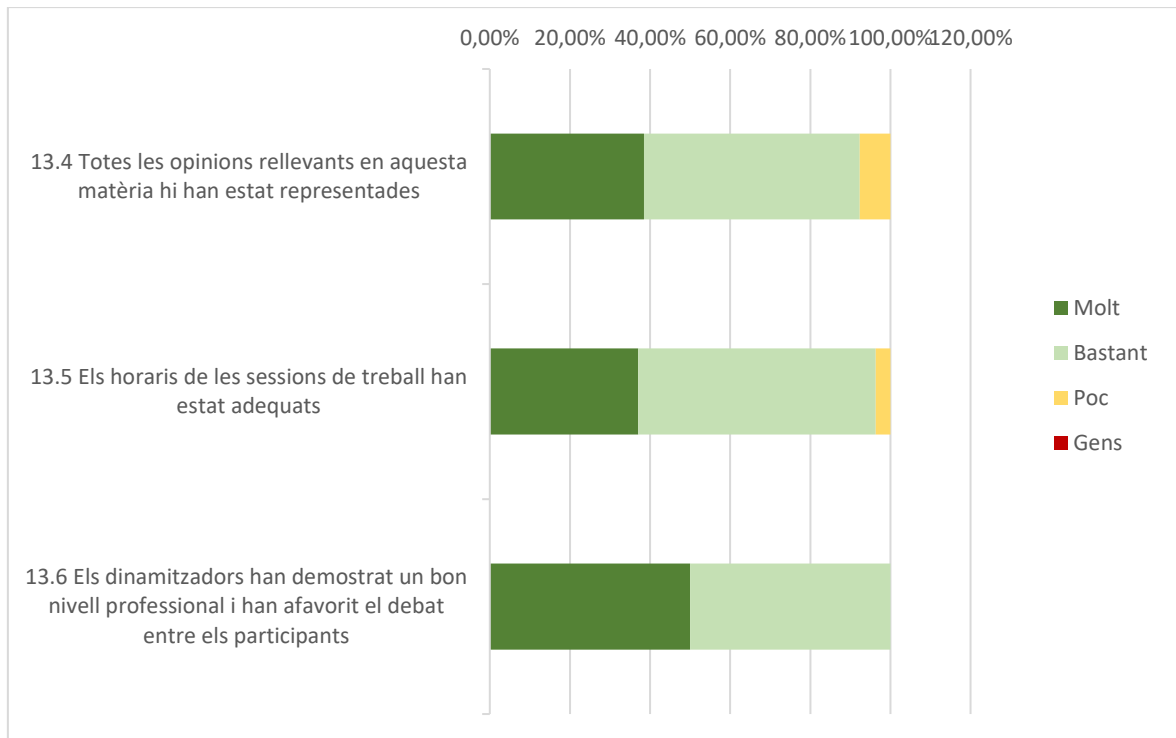
Figura 4.1 Valoració sobre la preparació de la sessió



Font: Enquesta d'avaluació del procés de participació del Parc Natural de Muntanyes de Prades (Sessió 16 de novembre)

La valoració sobre la preparació de la sessió en general és bona. Tot i això, sobre si els objectius de la sessió han estat clars des del principi 2 persones creuen que poc; sobre si els materials d'informació previs han estat clars i adients, i són universalment accessibles 1 assistent creu que poc i 1 altre gens; i sobre si els materials d'informació previs han estat clars i adients, i són universalment accessibles 4 persones consideren que poc.

Figura 4.2 Valoració sobre l'execució de les sessions informatives i els tallers participatius



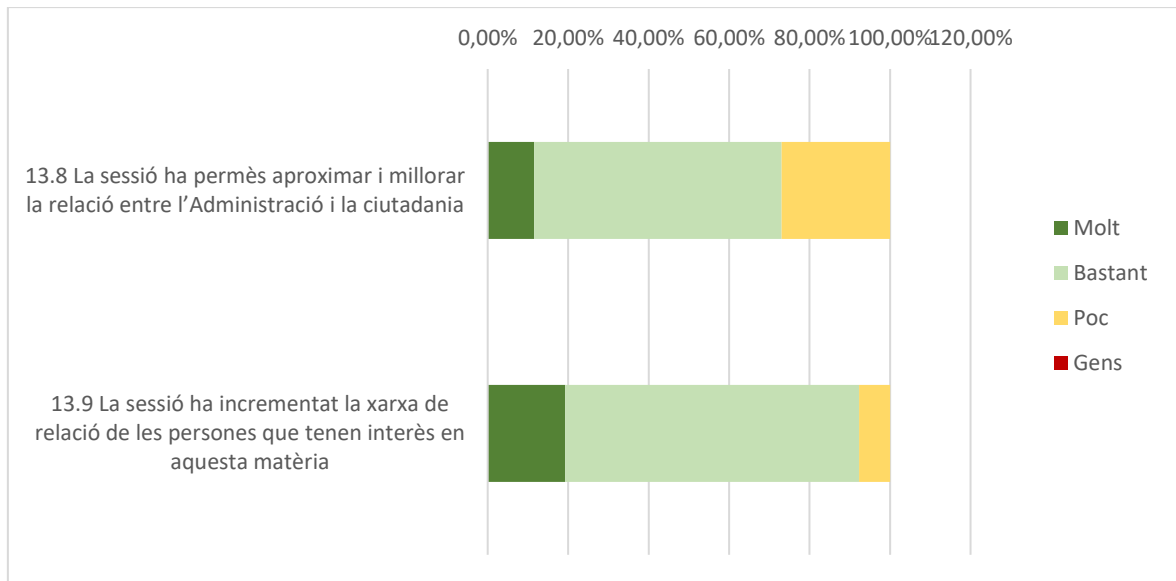
Font: Enquesta d'avaluació del procés de participació del Parc Natural de Muntanyes de Prades (Sessió 16 de novembre)

En general, la valoració sobre l'execució de la sessió informativa i el taller participatiu és bona. Encara que sobre si totes les opinions rellevants en aquesta matèria hi han estat representades 2 assistents consideren que poc i sobre si els horaris de les sessions de treball han estat adequats 1 assistent considera que poc.

A més en la pregunta sobre si hi ha algun aspecte que es podria millorar en relació a la preparació i execució de la sessió han aportat el següent:

- Adequar temps amb continguts i temps de debat.
- Hi ha hagut poc espai per la participació espontània.

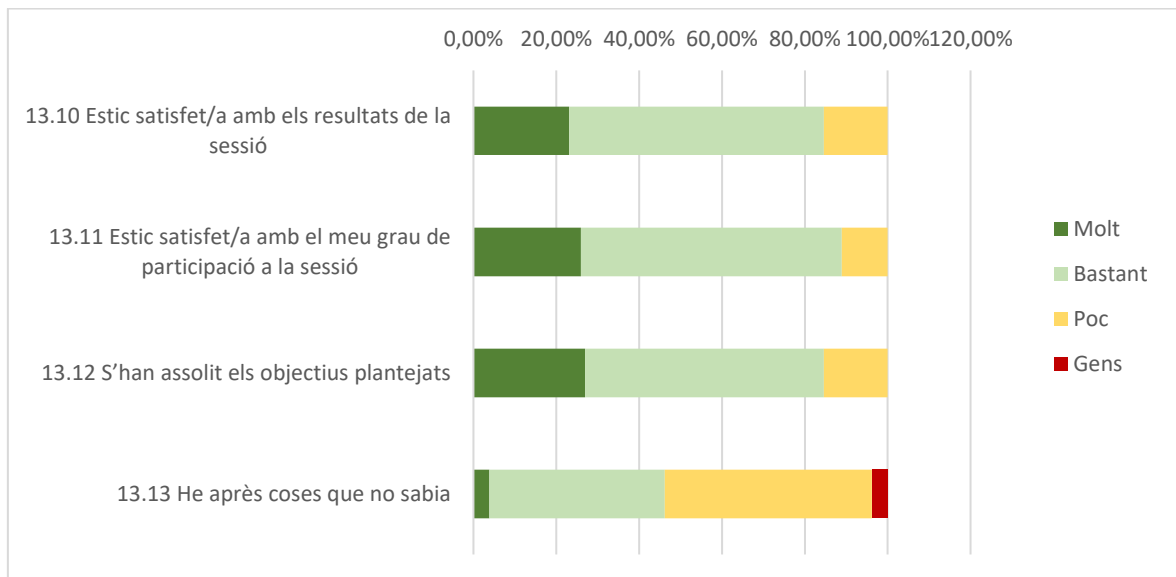
Figura 4.3 Valoració sobre les expectatives respecte dels resultats de la sessió



Font: Enquesta d'avaluació del procés de participació del Parc Natural de Muntanyes de Prades (Sessió 16 de novembre)

Quant a la valoració sobre si la sessió ha permès aproximar i millorar la relació entre l'Administració i la ciutadania majoritàriament ha estat bona, però 7 persones consideren que poc. Sobre si la sessió ha incrementat la xarxa de relació de les persones que tenen interès en la matèria 2 persones consideren que poc.

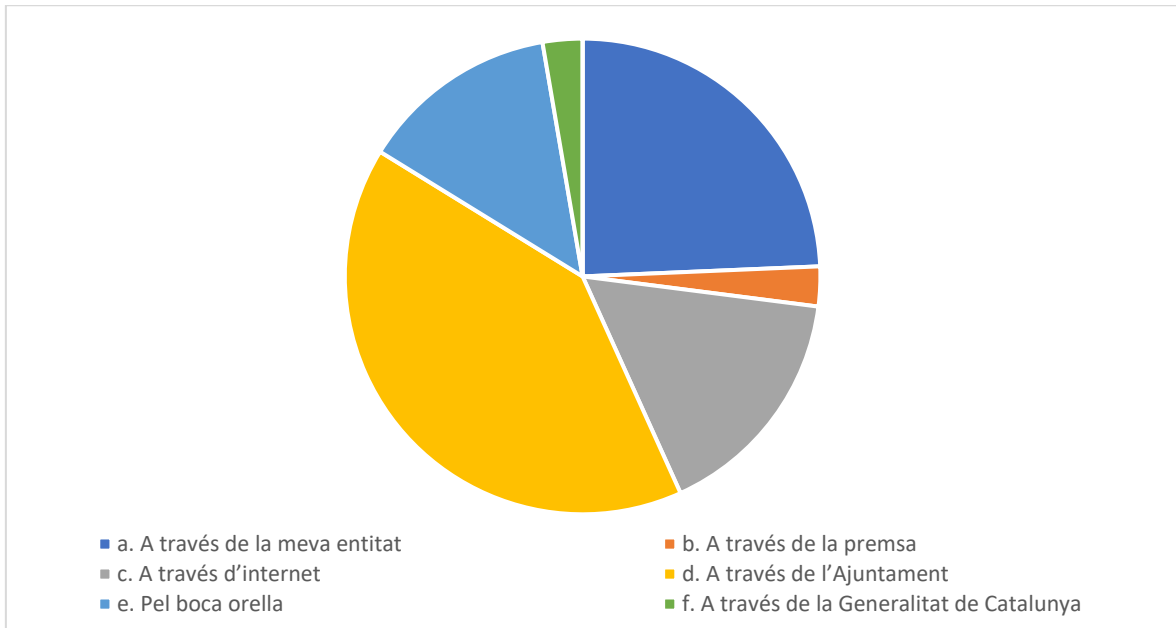
Figura 4.4 Valoració global



Font: Enquesta d'avaluació del procés de participació del Parc Natural de Muntanyes de Prades (Sessió 16 de novembre)

Pel que fa a la valoració global en general ha estat bona, però cal remarcar que sobre si han après coses que no sabien més de la meitat consideren que poc o gens.

Figura 4.5 Accés a la convocatòria



Font: Enquesta d'avaluació del procés de participació del Parc Natural de Muntanyes de Prades (Sessió 16 de novembre)

Finalment, es va preguntar sobre si volien afegir alguna cosa i es va aportar el següent:

- No al Parc Natural.
- Quan es parlarà de les deficiències que tenim els que vivim dintre del Parc Natural.
- Cal donar molt més temps de debat.
- L'activitat 2 és la que més ha ajudat a exposar les problemàtiques reals.

participa.gencat.cat