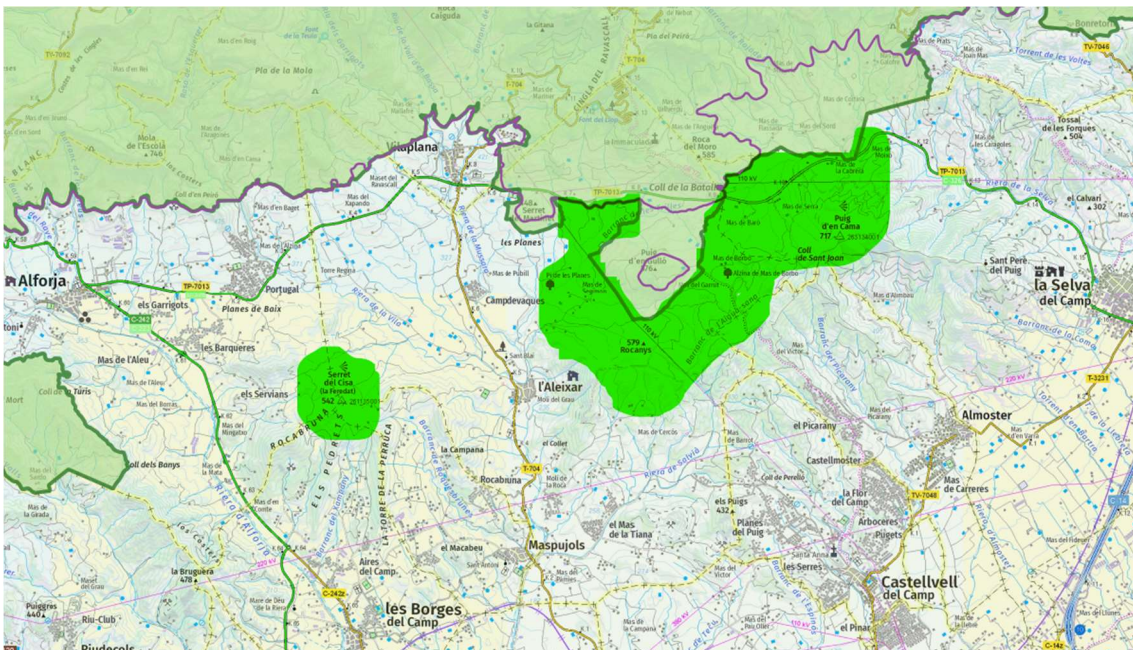


Et sembla adequat l'àmbit territorial proposat per a ser declarat Parc Natural? Proposaries ampliar-lo o reduir-lo en algun punt?

Des de Som-hi, proposem ampliar el Parc Natural per la part Nord Est, perquè englobi 2 punts emblemàtics del nostre municipi el **Pi de les Planes** i l'**Alzina del Mas de Borbó**, a més es podria ampliar també a Rocanyes i el Barranc de l'Aigua Sana i el Salt, fins i tot es podria estudiar que en formes part el Puig d'en Cama (tot i que aquest últim no forma part del terme de l'Aleixar i ens han dit que ja s'ha proposat a La Selva). Pel que fa a la part Oest, proposaria que el **Serret del Cisa** també en formes part per poder aprofitar més l'impuls turístic que podria aportar que una part més important del terme en formes part i que el municipi de l'Aleixar tingues zones pròximes del Parc en dos direccions diferents.

Un altre dels beneficis que veiem al ampliar seria que aquesta ampliació **obstaculitzaria la proposta actual de traçat de la MAT**, fent que sigui més difícil que es pogués dur a terme.



Identifiques algun indret de les Muntanyes de Prades que requereixi d'una protecció especial més estricta que la resta? Per què?

Els indrets cada cop més escassos que tenen aigües superficials o que poden tenir-ne i aigües subterrànies (rius, fonts, mines d'aigua, petites llacunes, basses i rieres) han de protegir-se especialment, per poder preservar uns ecosistemes i unes fonts d'aigua cada cop més escassos al nostre territori. A l'Aleixar existeixen algunes **fonts, basses, mines i sobretot rieres i barrancs** englobats dins el futur Parc que des de Som-hi creiem que seria prioritari protegir-los mediambientalment.

Quins són els principals problemes i amenaces ambientals que tenen actualment les Muntanyes de Prades? Quins usos penses que requereixen d'una regulació o tractament específic en el Pla de protecció del medi natural i del paisatge com a instrument normatiu de planificació i gestió del futur Parc Natural?

Des de Som-hi creiem que **els usos agraris no haurien de patir limitacions afegides** (segons ens han dit no en tindran) són els terrenys d'ús agrícola, per contra s'haurien

d'intensificar els requeriments i **perseguir amb més intensitat tot tipus d'edificacions il·legals dins el nou Parc Natural.**

Quins projectes o oportunitats de desenvolupament econòmic o social creus que poden sorgir gràcies a la declaració del Parc Natural?

Des de Som-hi, creiem que **l'Aleixar podria ser la porta d'entrada Sud al futur Parc Natural**, es podria posar un punt d'informació d'entrada al Parc, amb tot tipus d'informació sobre l'entorn natural del Parc, sempre es important poder crear ocupació en petits pobles del territori. També es podria fer catalogació d'espècies amenaçades (animals i vegetals) i mesures clares per protegir-les, **creant també llocs de treball qualificats al territori.**

Quins riscos o dificultats per al desenvolupament econòmic o social penses que pot comportar la declaració del Parc Natural?

Hauria de quedar clar el paper de la població que queda dins o al perímetre del parc, les noves limitacions intentant que siguin les mínimes. No pot ser un greuge comparatiu per la població formar part d'un Parc Natural, ha de ser una millora en qualitat de vida de tota la població que hi viu i segons ens han dit al Punt d'Atenció Ciutadana de L'Aleixar **no hi hauran noves limitacions per a ciutadans**, excepte en activacions de risc d'incendis molt elevat, que es podrà limitar l'accés als camins.

Quin paper haurien de tenir els ajuntaments en la gestió del Parc Natural?

A part de ser punt d'informació del Parc, **aprofitar el pressupost que destini la Generalitat al Parc per millorar els camins, senders i llocs d'interès dins el nostre municipi**, i mancomunar-se entre diferents ajuntaments per fer una campanya més forta de promoció del Parc Natural.