The image shows a vast, scenic landscape of the Prades Mountains. The foreground is filled with dense, green forest covering the slopes of the mountains. In the middle ground, there are prominent, rocky outcrops and cliffs, some with small structures or ruins. The background shows more distant, hazy mountain ranges under a bright blue sky with scattered white clouds. A large, semi-transparent red rectangle is overlaid in the center of the image, containing white text.

**Projecte de declaració  
del Parc Natural de les  
Muntanyes de Prades i  
d'aprovació del seu Pla  
de protecció**

# Objectius del projecte

- Declaració del Parc Natural
- Establir els objectius de l'espai (de conservació, socioeconòmics i de governació)
- Establir el seu sistema de governança i gestió
- Ordenar i establir la zonificació de l'espai
- Regular els usos de l'espai i establir les normes de protecció dels valors
- Planificar les actuacions i les inversions més estratègiques en l'espai

- **Disposicions del sistema d'espais naturals protegits de Catalunya:**
  - Ley 42/2007 de patrimonio natural i biodiversidad (inclou transposició directives hàbitats i aus)
  - Llei 12/1985 d'espais naturals.
  - PEIN (Decret 328/1992).
  - Directrius i instrument de gestió Xarxa natura 2000.
- **Disposicions específiques de l'espai:**
  - Llei 22/1994, de 9 de novembre, que declara paratge natural d'interès nacional una part de la vall del monestir de Poblet.
  - Decret 279/1998, de 21 d'octubre, sobre desplegament de la Llei 22/1984, de 9 de novembre, que declara paratge natural d'interès nacional una part de la vall del monestir de Poblet, i de creació de les reserves naturals parcials del barranc del Titllar i del barranc de la Trinitat.
  - Ordre MAH/386/2004, de 14 d'octubre, per la qual es declara refugi de fauna salvatge el Bosc de Poblet, al terme municipal de Vimbodí.

### **Ley de patrimonio natural y biodiversidad (article 31)**

- Los Parques naturales son áreas naturales, que, en razón a la belleza de sus paisajes, la representatividad de sus ecosistemas o la singularidad de su flora, de su fauna o de su diversidad geológica, incluidas sus formaciones geomorfológicas, poseen unos valores ecológicos, estéticos, educativos y científicos cuya conservación merece una atención preferente.

### **Llei d'espais naturals (article 25)**

- Són parcs naturals els espais naturals que presenten valors naturals qualificats, la protecció dels quals es fa amb l'objectiu d'aconseguir-ne la conservació d'una manera compatible amb l'aprofitament ordenat de llurs recursos i l'activitat de llurs habitants.

### Article 5 Llei 12/85 d'espais naturals

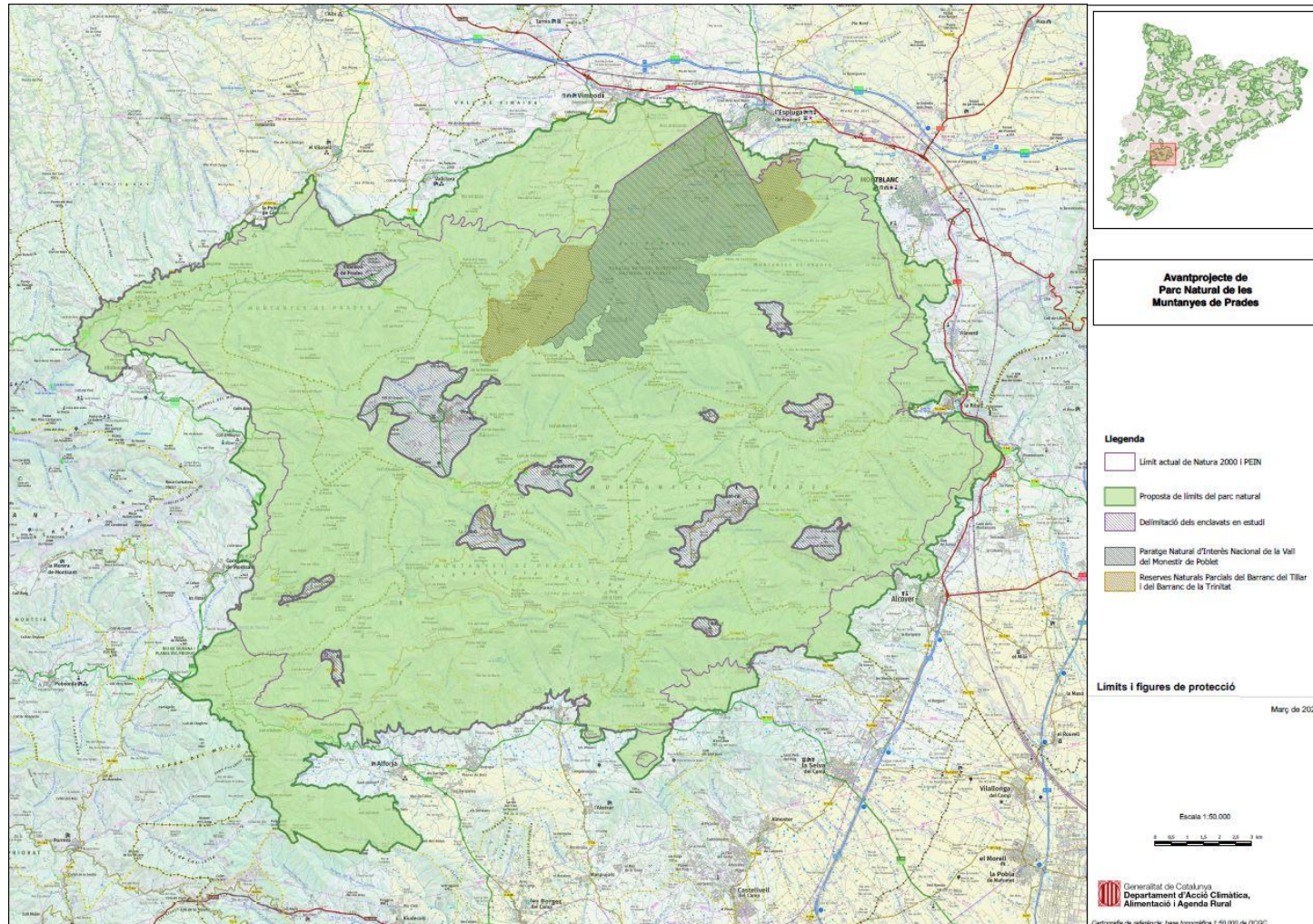
- Tenen per objecte la **protecció**, l'**ordenació** i la **gestió** dels espais naturals.
- Determinen els **objectius** de l'espai, **regulen** els usos del sòl i l'aprofitament dels recursos naturals, l'ús públic i de gaudi de l'espai, i estableixen les **mesures normatives i d'actuació** necessàries per a conservar el patrimoni natural, la biodiversitat, la geodiversitat i la qualitat paisatgística dels espais naturals.
- També **poden** establir la **zonificació**, la regulació de la seva **xarxa viària**, **zones perifèriques** de protecció, **àmbits d'influència** i **àmbits de connectivitat** amb altres espais, i **mesures de promoció socioeconòmica** i de **governació** de l'espai.
- Tenen la naturalesa jurídica pròpia dels **plans directors urbanístics**.



# Model de planificació

## Documents i Pla model

- **Memòria**
- **Decret de declaració del Parc Natural (àmbit i delimitació, òrgans de governança)**
- **Pla de protecció del medi natural i del paisatge**
  - Normes
    - Objectius de l'espai i hàbitats, espècies i elements de la gea de protecció específica
    - Usos admesos i no admesos
    - Regulació dels usos: Circulació, aprofitament recursos naturals, ús públic, edificacions, infraestructures i instal·lacions
  - Programa d'actuacions i inversió
    - Actuacions de conservació i gestió del medi natural directes de l'equip de gestió del Parc
    - Foment d'actuacions i aprofitaments d'altres actors que potencien els objectius de l'espai
    - Actuacions d'ordenació de l'ús públic, informació i sensibilització dels usuaris i educació ambiental
    - Actuacions de millora del coneixement, de vigilància i de la governança
  - Plànols d'ordenació
    - Zones i àrees d'atenció especial
    - Categories de regulació de la xarxa viària
- **Document ambiental estratègic**
- **Estudi d'influència socioeconòmica**



# Objectius generals del Parc

## Conservació del patrimoni de l'espai

- OG.01 Conservar i restaurar els ecosistemes i els processos naturals i seminaturals, i la biodiversitat i geodiversitat associada
- OG.02 Protegir els hàbitats, espècies i elements geològics fràgils i amenaçats, d'interès comunitari o de més interès natural
- OG.03 Contribuir a adaptar els sistemes naturals als efectes del canvi climàtic i els riscos associats
- OG.04 Protegir el paisatge i la qualitat de l'ambient visual, sonor i lumínic
- OG.05 Contribuir a la conservació del patrimoni cultural material i immaterial.

## Socials i econòmics

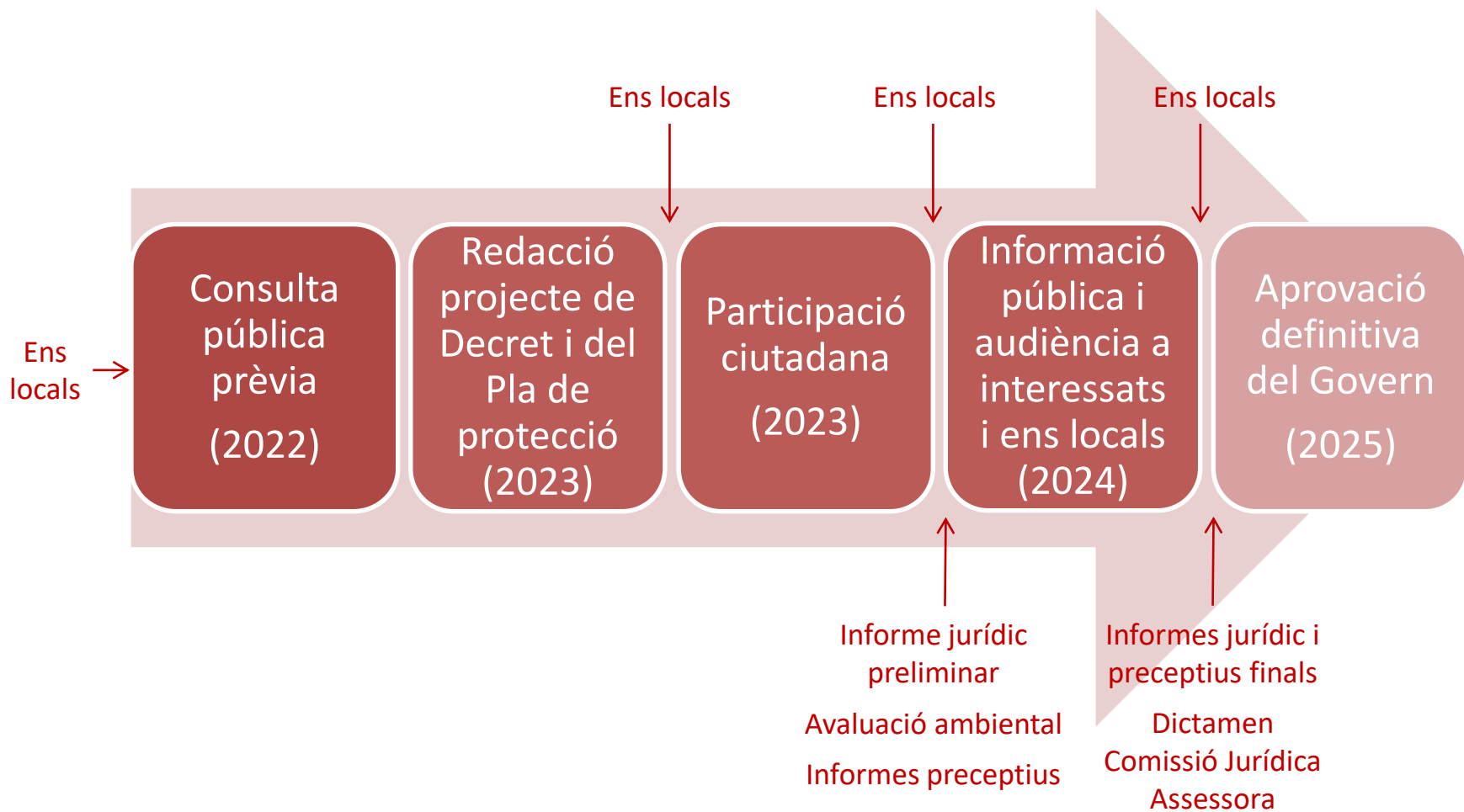
- OG.06 Contribuir a la fixació de població d'acord amb les oportunitats que generen els objectius de l'espai.
- OG.07 Contribuir a mantenir les condicions necessàries per al desenvolupament de l'aprofitament tradicional de recursos naturals, de l'ús públic, i dels drets privats de manera compatible amb la conservació de l'espai.
- OG.08 Contribuir a la sensibilització i educació ambiental de la societat.
- OG.09 Contribuir a la millora del coneixement del medi natural, cultural i social, en general i de l'espai

## Governació

- OG.10 Establir el marc per a la governança i la gestió eficient de l'espai

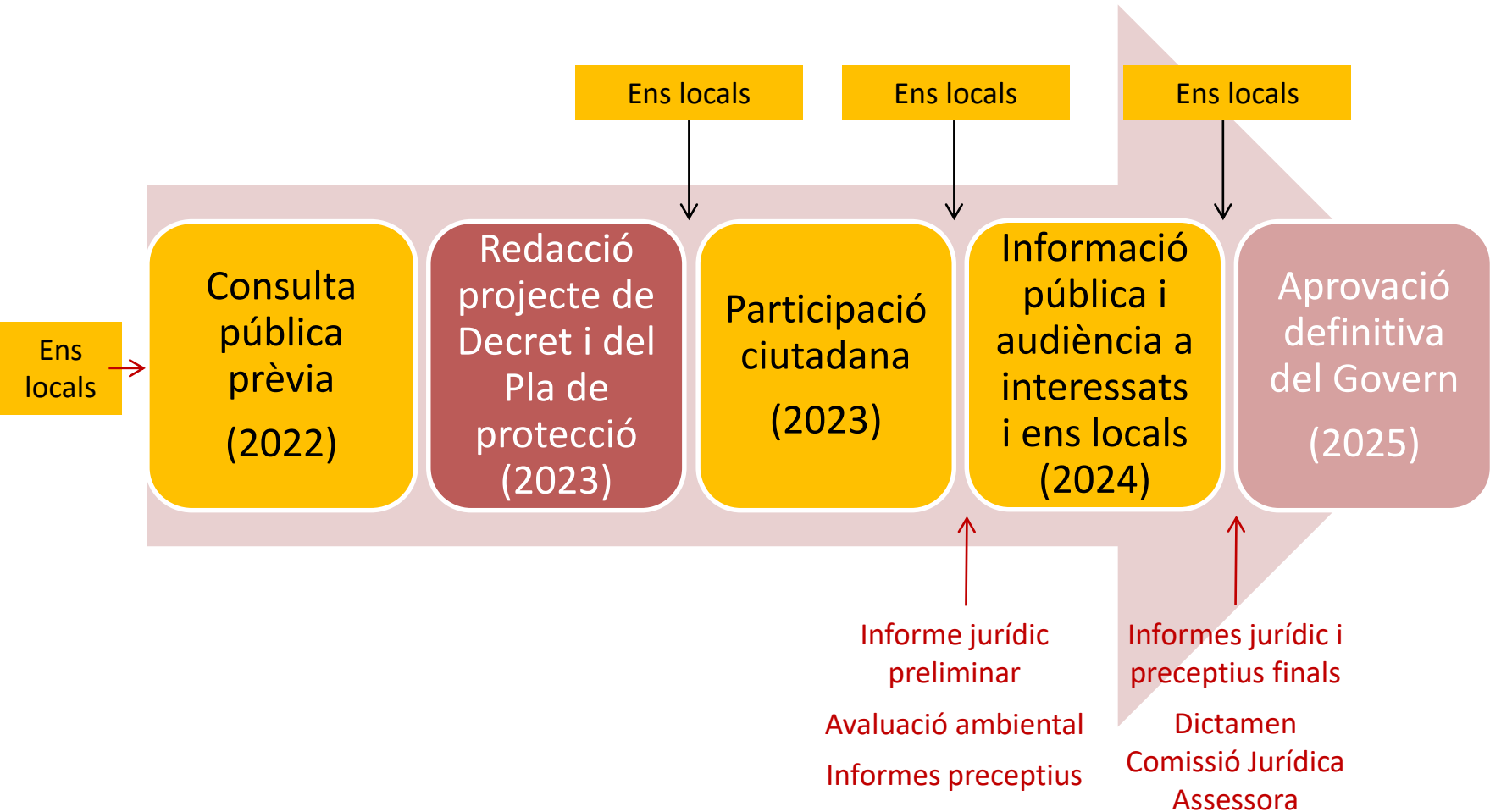


# Calendari



# Participació

## Fases



# Participació

## Fases

### Fase de consulta pública prèvia

- Objecte i objectius generals del projecte.
- Àmbit proposat.
- Informació sobre el calendari de tramitació i fases de participació.
- Recavar informació dels ciutadans sobre: la necessitat de declarar el parc natural, l'àmbit i altres figures de protecció, els òrgans de govern, les necessitats de regulació dels usos i de la zonificació del territori segons aquests, la regulació de la xarxa viària i les actuacions i inversions necessàries.
- Sessions informatives i d'ajuda per facilitar la participació dels ciutadans, entitats i institucions.

### Fase de participació ciutadana

- Posar a disposició els documents que conformen el projecte de Parc natural i Pla de protecció.
- Sessions explicatives dels documents i d'ajuda per facilitar la participació dels ciutadans, entitats i institucions.

### Fase d'informació pública i audiència a entitats interessades i ens locals

- Aprovació inicial dels documents que conformen el projecte de Parc natural i Pla de protecció, i publicació al DOGC.
- Recepció i estudi d'al·legacions i informes, i reunions de treball si s'escau.

# Participació

## Grups temàtics



Producció i gestió agroramadera i forestal i altres aprofitaments



Ús públic i activitats

Obres, edificacions i infraestructures





# Participació

## Grups temàtics



# Participació

## Grups temàtics



Producció i gestió agroramadera i forestal i altres aprofitaments



Obres, edificacions i infraestructures

Ús públic i activitats



Pernoctació, senderisme, BTT, rutes a cavall, escalada, barranquisme...  
Altres esports a la natura  
Observació natura  
Educació ambiental  
Recerca i coneixement entorn

# Participació

## Grups temàtics



Pistes i camins forestals.  
Serveis tècnics.  
Instal·lacions associades a activitats

Producció i gestió agroramadera i forestal i altres aprofitaments



Ús públic i activitats



Obres, edificacions i infraestructures

# Participació

## Mitjans no presencials



The screenshot shows the homepage of the Participa Gencat portal. At the top, there is a dark header with the logo '#gencat' on the left, a search bar with the text 'Cercar' and a magnifying glass icon, and language selection buttons for 'es' and 'oc'. To the right of the search bar are links for 'Registra't' and 'Entra'. Below the header is a navigation menu with the following items: 'Participa gencat', 'Inici', 'Processos participatius', 'Consells de participació', 'Participació en normativa', 'Agenda', and 'Ajuda'. The main content area features a large background image of a mountain range at dusk or dawn. Overlaid on this image is the text 'Portal de participació ciutadana de la Generalitat de Catalunya' in a large, white, sans-serif font. Below this text is a prominent red button with the word 'PARTICIPA' in white capital letters. At the bottom of the page, there is a white section with the text: 'Et donem la benvinguda al portal Participa Gencat. Construïm una societat més oberta, transparent i col·laborativa. Uneix-te i participa!'.



# Participació

## Mitjans no presencials

Un espai web en línia per seguir el procés i participar.

1. Accedir al **documents** sobre el procés participatiu.
2. Informació sobre les **sessions presencials o telemàtiques**.
3. Canal per fer les **propostes, esmenes i comentaris**.
  - En aquest cas cal **registrar-se** (nom, adreça electrònica, usuari i contrasenya)