

# AVANÇ DE PLANEJAMENT URBANÍSTIC

## COMUNITAT DE MUNICIPIS GARRIGUES ALTES

---

 Generalitat de Catalunya  
Departament de Territori  
Direcció General d'Ordenació del Territori,  
Urbanisme i Arquitectura



**Fortià**  arquitectes



# Què és l'Avanç de planejament?

- Fase prèvia a la redacció d'un nou Pla d'Ordenació Urbanística Supramunicipal a l'àmbit de les Garrigues Altes.
- Redacció dels continguts d'anàlisi i diagnosi que posteriorment integraran la memòria del Pla d'Ordenació.
- Anàlisi de l'ordenació existent i detecció de problemàtiques i errors en els actuals planejaments.
- Document Ambiental que determini la idoneïtat de les propostes.
- Redacció de les alternatives d'ordenació que haurà de tenir en compte el Pla d'Ordenació Urbanística Supramunicipal.



# Objectius del document

- Revertir la dinàmica de despoblament que presenta el subsistema Garrigues Altes en l'actualitat. Millorar l'accés a l'habitatge pels col·lectius joves i facilitar la creació d'activitat econòmica i la cohesió social.
- Estudiar els creixements previstos pel Planejament General, les possibilitats de desenvolupament i proposar alternatives.
- Millorar el transport públic.
- Equilibrar l'explotació agrícola i ramadera del territori amb la protecció del paisatge i els elements patrimonials i naturals d'interès.
- Proporcionar pautes per a la implantació d'edificacions i instal·lacions en sòl no urbanitzable. Promoure l'adequació paisatgística de les edificacions existents.



# Estructura del document

## 1. MEMÒRIA

- 1.1. Memòria informativa
- 1.2. Memòria justificativa de l'Avanç

## 2. PLÀNOLS

- 2.1. Plànols d'informació
- 2.2. Plànols d'alternatives

## 3. DOCUMENT INICIAL ESTRATÈGIC AMBIENTAL

- 3.1. Requeriments ambientals significatius
- 3.2. Objectius, criteris i obligacions de protecció ambiental
- 3.3. Justificació ambiental de l'alternativa proposada

## 4. ESTUDI PREVI AL CATÀLEG DE MASIES, CASES RURALS

## 5. PARTICIPACIÓ I INFORMACIÓ CIUTADANA



# Fases del treball

## FASE 0. Pla de Treball

- Descripció acotada dels treballs
- Determinació del calendari

## FASE 1. Anàlisi i diagnosi

- Treball de camp
- Recerca de d'informació
- Redacció del document d'anàlisi

## FASE 2. Participació ciutadana

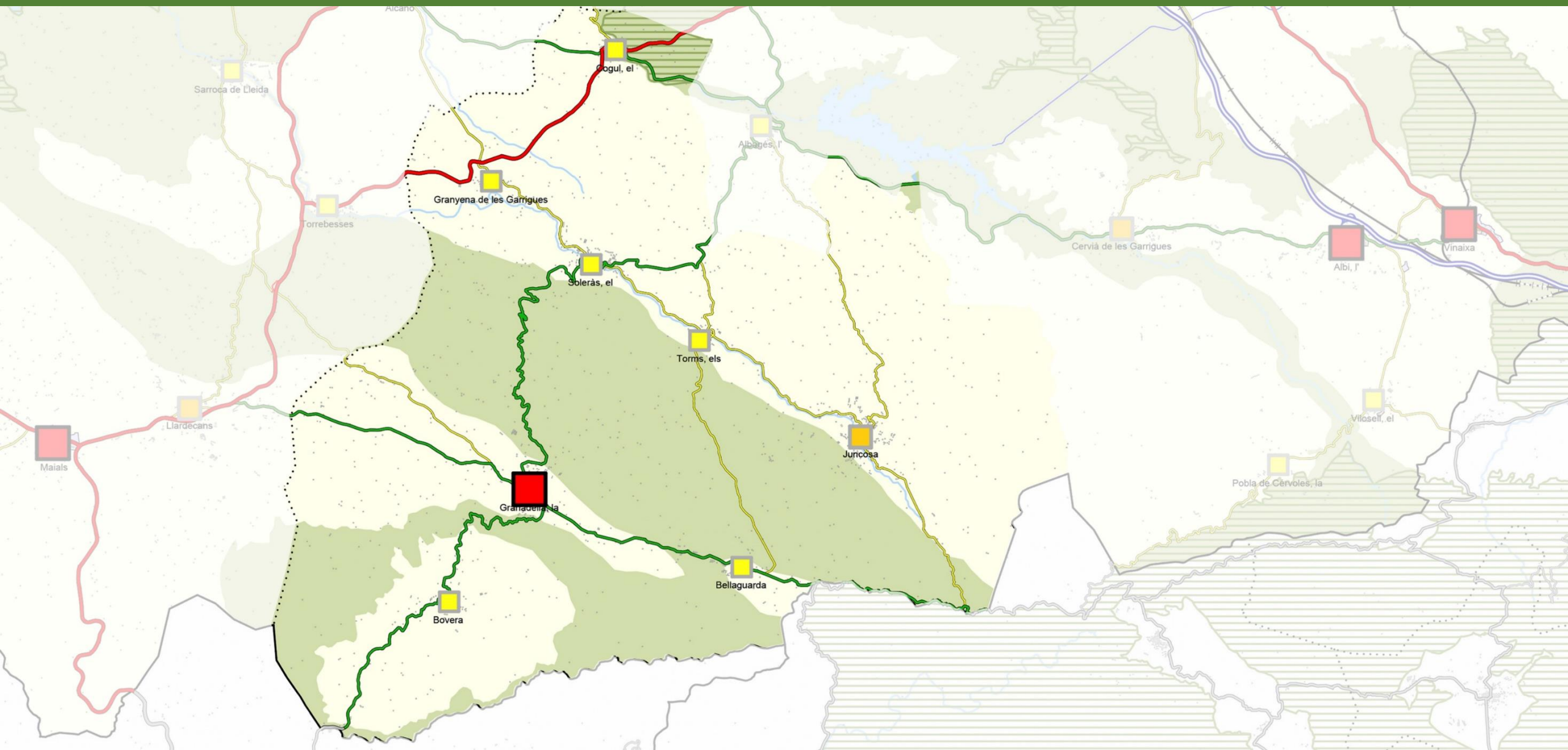
## FASE 3. Proposta inicial d'alternatives d'ordenació

## FASE 4. Document ambiental

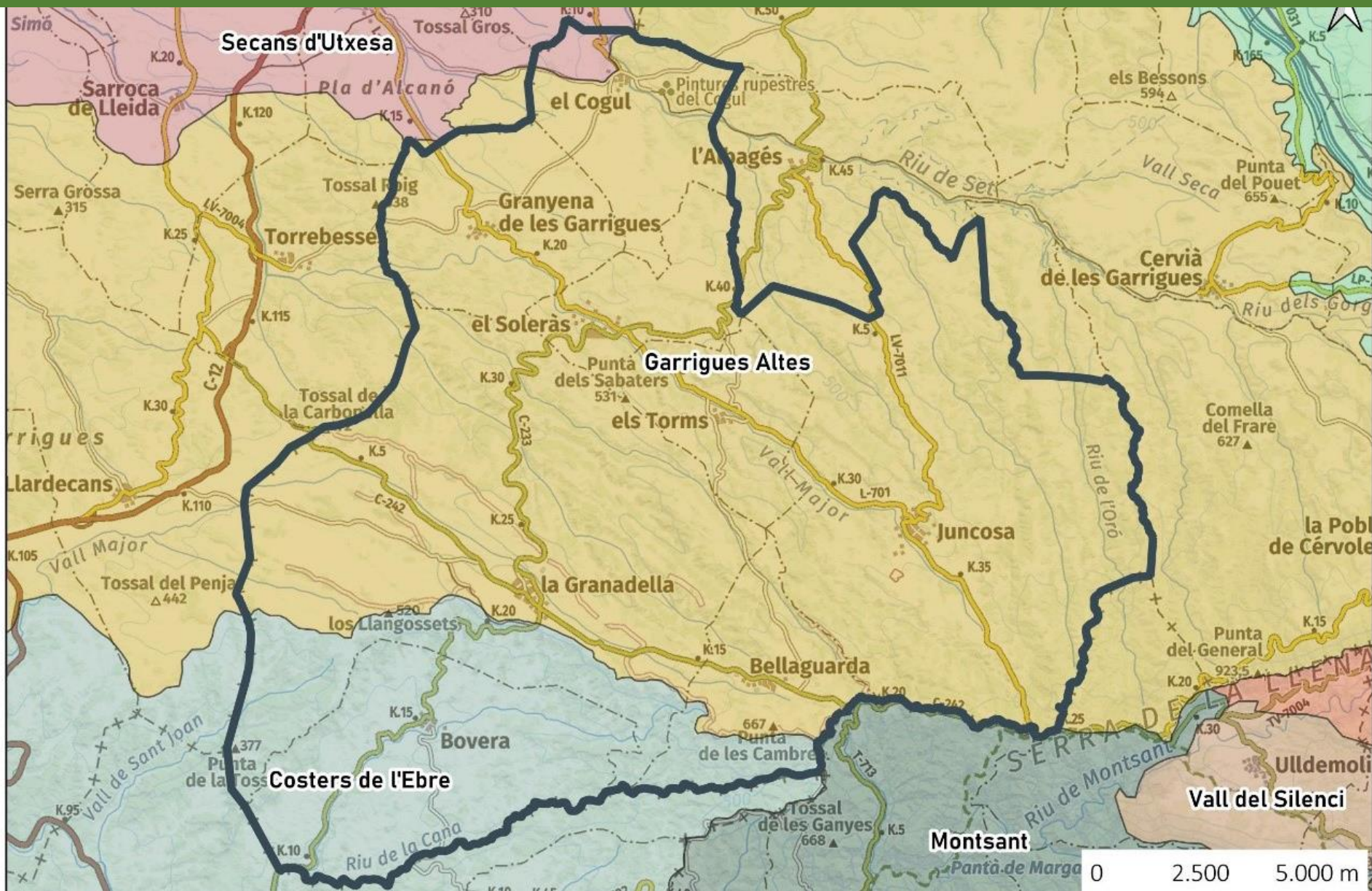
## FASE 5. Proposta final i retorn a la ciutadania



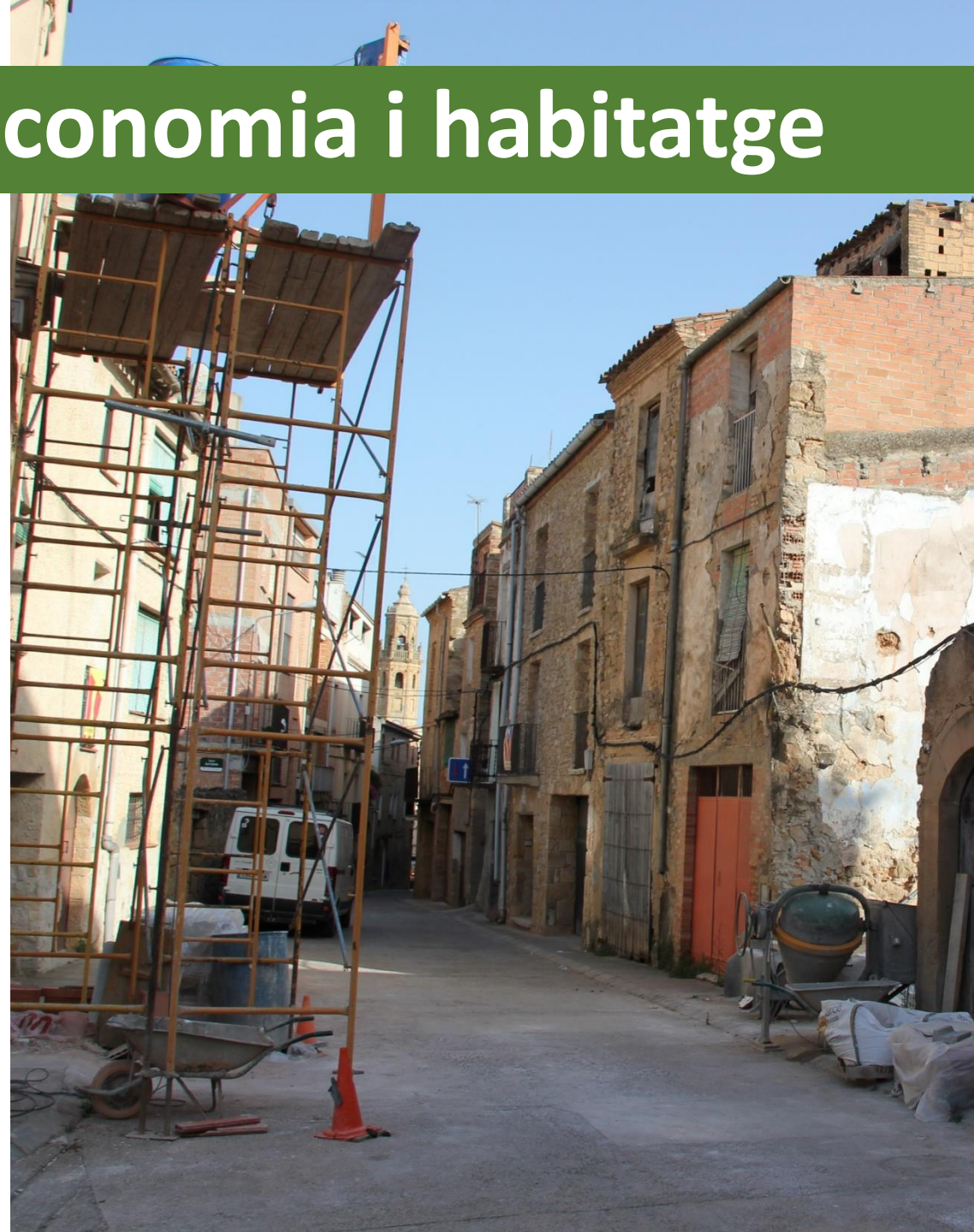
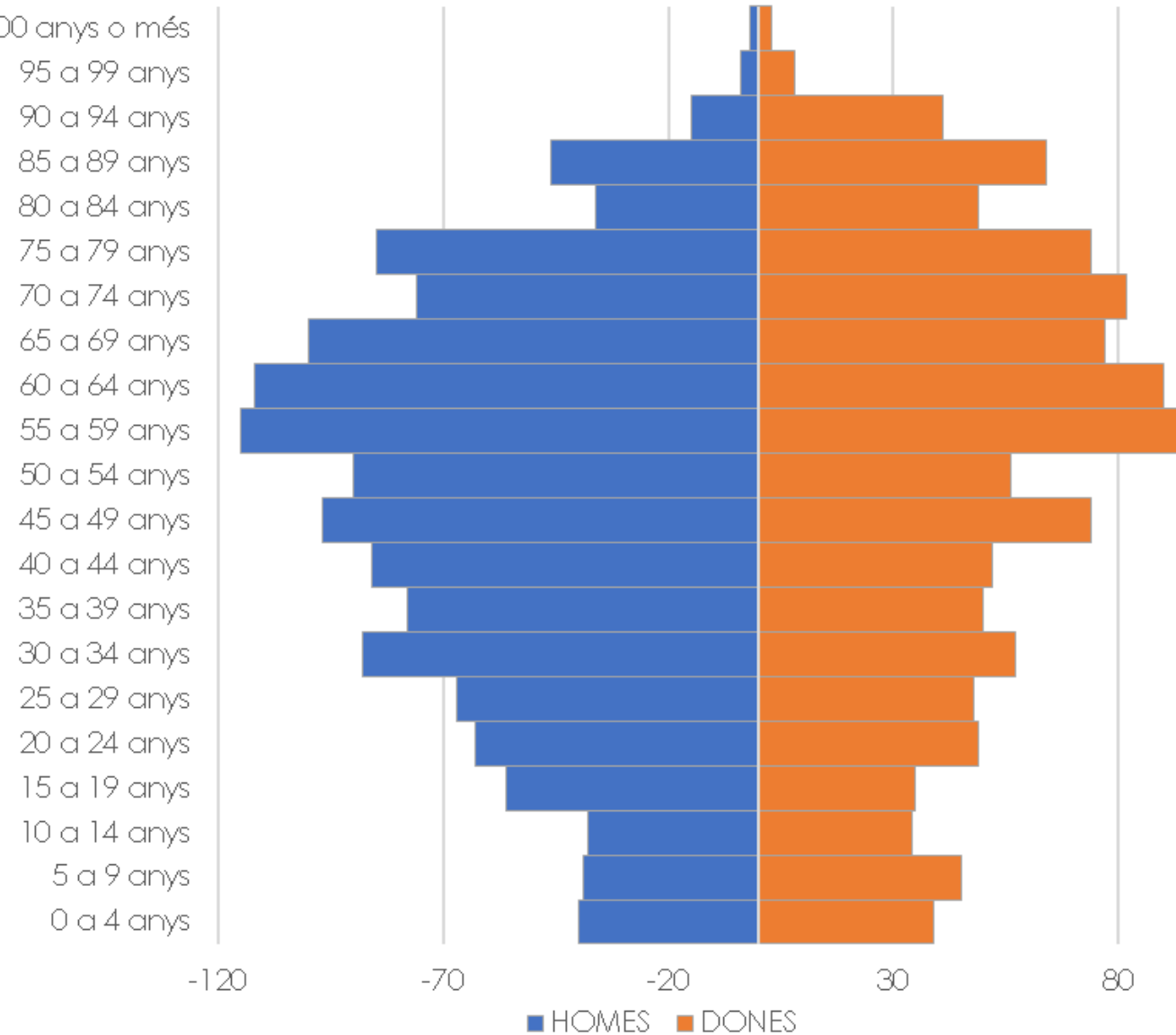
# Diagnosi – Encaix territorial



# Diagnosi – Espais Oberts

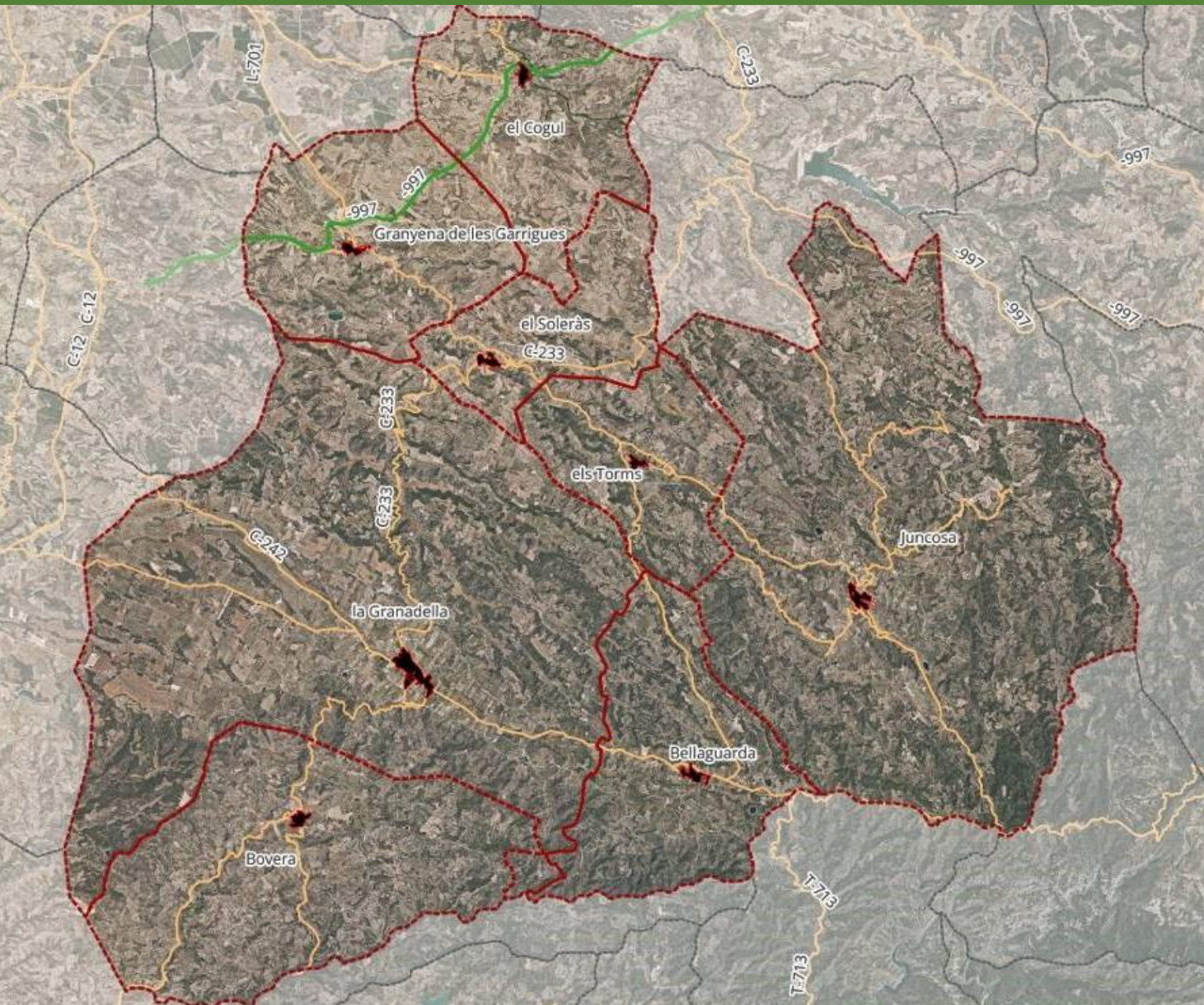


# Diagnosi – Demografia, economia i habitatge



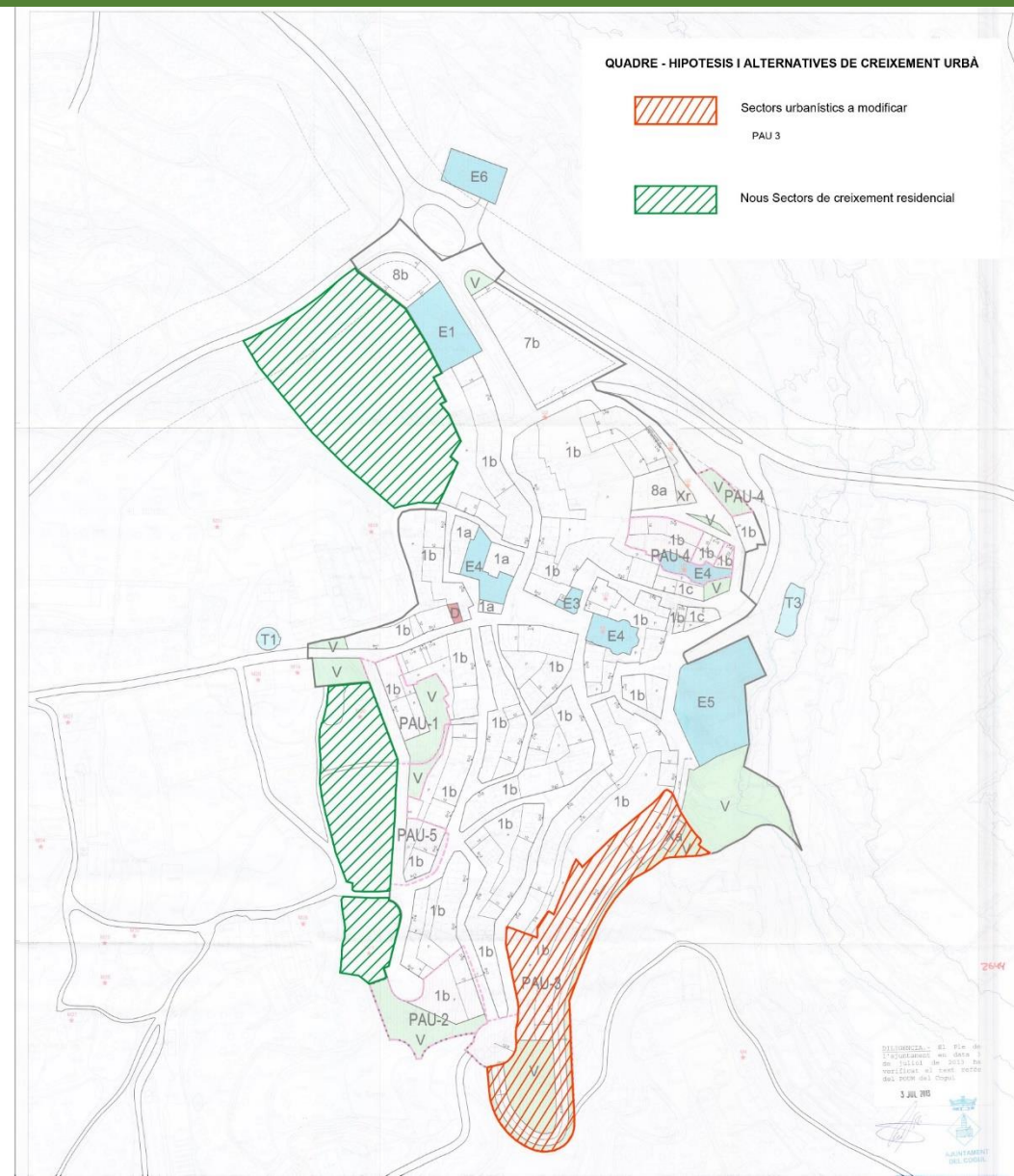


# Diagnosi – Infraestructures i mobilitat

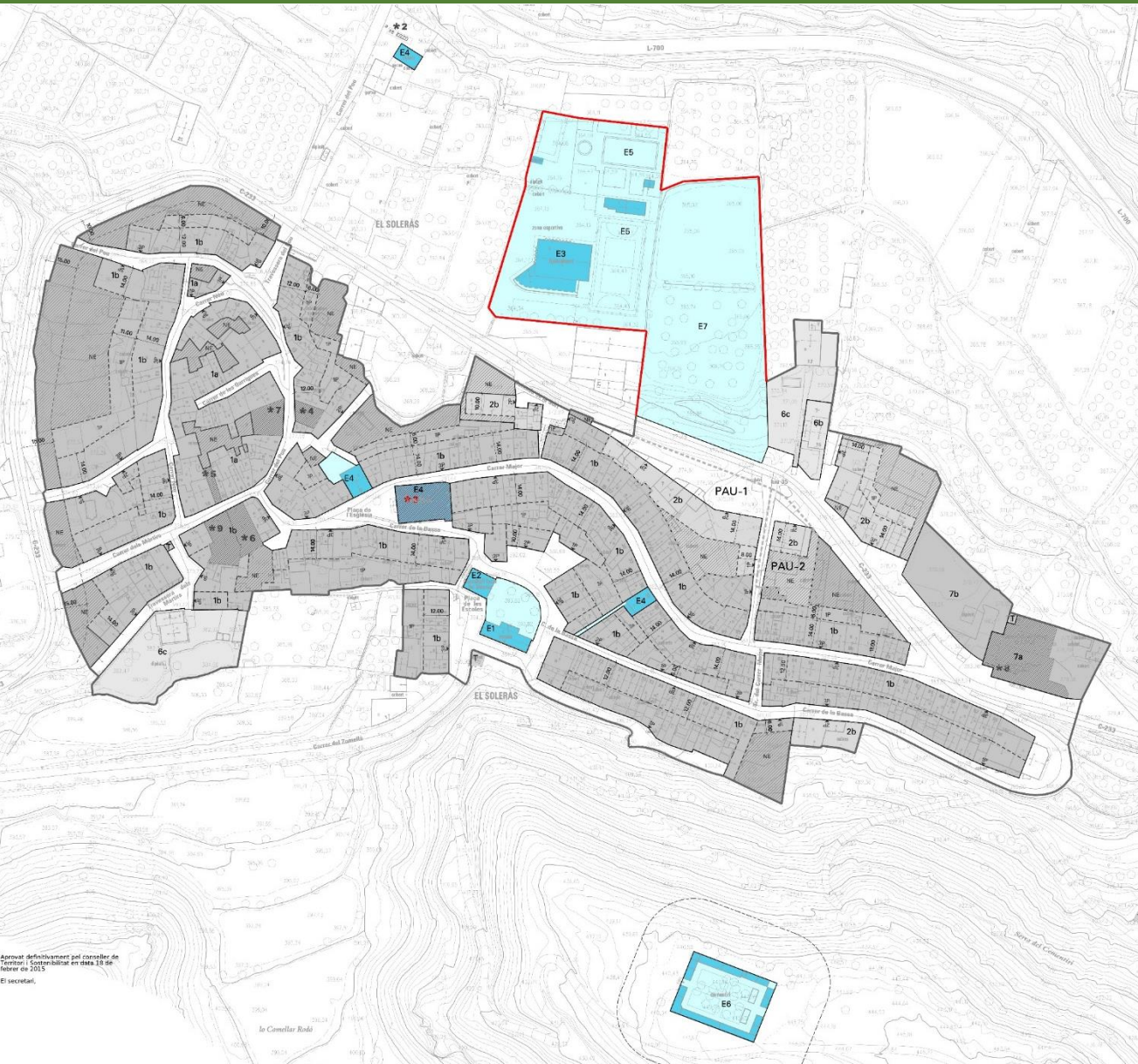


# Diagnosi – Planejament urbanístic general

Figura de planejament general	Aprovació Definitiva	Municipi
Normes planejament urbanístic de Ponent	17/03/2015	Bovera
Normes planejament urbanístic de Ponent	17/03/2015	Bellaguarda
Pla d'ordenació urbanística municipal	19/08/2013	El Cogul
Normes de planejament urbanístic de Ponent	17/03/2015	El Soleràs
Normes de planejament urbanístic de Ponent	17/03/2015	Els Torms
Normes planejament urbanístic de Ponent	17/03/2015	Granyena de les Garrigues
Pla d'ordenació urbanística municipal de Ponent	21/12/2012	Juncosa
Normes planejament urbanístic de Ponent	17/03/2015	La Granadella



# Diagnosi – Equipaments i sistemes urbanístics



# Diagnosi – Teixit urbà i patrimoni

