



# Procés de participació previ a l'avanç del Pla de Protecció i Ordenació del Litoral (PPOL)

---

**Informe de resultats de la sessió**

2a Sessió: Món acadèmic i recerca

23 de juny de 2022

Barcelona, setembre 2022

---

[participa.gencat.cat](https://participa.gencat.cat)

---

**Unitat impulsora del procés participatiu**

Departament de la Vicepresidència i de Polítiques Digitals i Territori de la Generalitat de Catalunya

**Unitat que acompanya**

Direcció General de Participació Ciutadana i Processos Electorals

**Empresa que redacta l'informe i dinamitzadora**

RAONS SCCL

# Procés de participació previ PPOL

2a Sessió - Món acadèmic i de recerca

23 de juny de 2022

## Contingut

<b>1. Dades generals</b>	<b>3</b>
1.1. Introducció	3
1.2. Objectius del procés participatiu	4
1.3. Eixos del procés participatiu	5
1.4 Dades de l'activitat	7
<b>2. Assistència i participació</b>	<b>8</b>
2.1 Perfil dels participants	8
2.2 Llistat d'entitats participants	9
<b>3. Recull d'aportacions</b>	<b>10</b>
3.1 Eix 01 Geomorfologia i dinàmica costanera	10
3.2 Eix 02 Canvi climàtic i riscos	13
3.3 Eix 03 Sòl no urbanitzable i patrimoni natural	15
3.4 Eix 04 Espai construït	16
3.5 Eix 05 Paisatge	17
3.6 Eix 06 Mobilitat i accessibilitat	18
3.7 Eix 07 Platges, infraestructures i instal·lacions, activitats en domini públic	19
3.8 Eix 08 Governança i coordinació de les actuacions	20
3.9 Eix 09 Instruments d'avaluació i seguiment	21
3.10 Eix 10 Altres	23
3.11 Aspectes transversals o resum qualitatiu de la sessió	25

## 1. Dades generals

### 1.1. Introducció

Des del Departament de la Vicepresidència i de Polítiques Digitals i Territori de la Generalitat de Catalunya s'implementa un procés de participació previ a l'avanç del Pla de protecció i ordenació del litoral català.

La figura del Pla de protecció i ordenació del litoral va ser creada com a instrument bàsic d'ordenació i gestió integrada de l'àmbit terrestre i marí del litoral català per la Llei 8/2020, del 30 de juliol, de protecció i ordenació del litoral. El Pla de Govern de la XIV legislatura preveu l'elaboració i tramitació d'aquest Pla. Durant 2022, es faran els treballs de base i s'implementa un procés previ per compartir coneixement i identificar els agents clau.

El litoral és un dels àmbits més complexos del nostre país i que acumula major nombre i diversitat d'interessos i d'agents implicats, per això es considera oportú obrir un procés previ i preparatori amb un primer nivell de representació del món local, acadèmic, econòmic i socioambiental, abans d'iniciar la redacció de l'avanç del Pla. Més endavant, durant el primer semestre de 2023, està previst un procés de participació obert a tota la ciutadania i a la totalitat dels actors interessats.

#### ***Àmbit territorial del Pla:***

- Els béns de domini públic i ecosistemes maritimoterrestres del litoral de Catalunya.
- La zona d'influència del domini públic maritimoterrestre (franja mínima de mil metres, terra endins des de l'atermenament del domini públic maritimoterrestre), que pot ser ampliada però mai reduïda pel Pla.
- Malgrat que són 76 municipis els afectats per la Llei de Costes (inclosos alguns municipis fluvials de la Muga, el Rec Sirvent, el Fluvià i l'Ebre) l'àmbit inicial d'estudi del Pla abasta 89 municipis, perquè la zona d'influència va més enllà.

#### ***Naturalesa del Pla:***

Pel que fa a l'ordenació dels usos del sòl, el Pla té la naturalesa jurídica pròpia dels plans directius urbanístics i es tramita i s'aprova com a PDU. No obstant això, es tracta d'un pla híbrid que, a més de l'ordenació d'alguns aspectes, s'espera que entri en l'àmbit de la gestió, en la prioritització d'actuacions i en la definició d'una estratègia general per al litoral.

Igualment, les determinacions del Pla poden tenir naturalesa molt diferent (normes, directrius, recomanacions, proposta d'actuacions, etc.) segons la matèria que s'abordi en cada cas. S'espera un major nivell de concreció i d'obligatorietat en el domini públic maritimoterrestre que en la zona d'influència on només s'abordaran aquelles qüestions que afecten més directament la façana litoral i la seva funcionalitat.

#### ***Finalitats del Pla:***

- Planificació racional de les activitats.
- Mesures de conservació de les platges naturals.
- Preservació i recuperació de les zones costaneres i llurs ecosistemes, paisatges i geomorfologia.

# Procés de participació previ PPOL

2a Sessió - Món acadèmic i de recerca

23 de juny de 2022

- Prevenció i reducció dels riscos naturals i antròpics.
- Adaptació de les zones costaneres als efectes del canvi climàtic.
- Coherència entre les iniciatives públiques i privades i entre totes les decisions de les diverses administracions públiques.
- Conservació de les masses d'aigua en l'àmbit costaner.
- Limitació/regulació de l'accés a les platges segons llur capacitat de càrrega.

## **Qui pot participar en aquest procés participatiu previ?**

En aquesta primera fase, es treballarà amb representants del món local i d'altres administracions implicades, experts i acadèmics relacionats amb la recerca, entitats socioambientals i agents econòmics vinculats al litoral català.

Tot i això, en el [portal de participació del procés](#) s'obre una enquesta general perquè tota persona que vulgui pugui aportar el seu coneixement i experiència en aquesta fase prèvia a la redacció de l'avanç del Pla.

## **1.2. Objectius del procés participatiu**

- Recollir coneixement i informació existent en relació amb el litoral.
- Detectar expectatives, analitzar-ne la factibilitat i utilitat i consensuar, tant com sigui possible, l'abast del Pla pel que fa als continguts.
- Compartir procediment i calendari previst i generar un espai de coneixença, confiança i col·laboració.
- Obrir un espai de col·laboració per a redactar el document d'Avanç del Pla.
- Conèixer de manera sistemàtica als *stakeholders*, agents claus i la seva vinculació amb el Pla, per dissenyar estratègies més precises i adients de participació i comunicació, que abordin de manera eficient i curosa la seva implicació.

## **Quin impacte tindrà aquest procés?**

- La redacció d'un avanç del Pla més ajustat a les necessitats i expectatives existents i basat en un coneixement més exhaustiu i contrastat.
- L'elaboració d'un mapa d'actors vinculats amb el litoral català, més ampli, extens i representatiu, el qual permetrà implementar un procés participatiu i de comunicació més eficaç al llarg del procés d'elaboració i tramitació del Pla.

# Procés de participació previ PPOL

2a Sessió - Món acadèmic i de recerca

23 de juny de 2022

## 1.3. Eixos del procés participatiu

L'equip redactor del Pla ha dissenyat una estructura de temàtiques corresponents al PPOL. Aquests eixos, temes i subtemes, s'han treballat per poder simplificar i elaborar un marc de continguts que ens ajudi a organitzar tota la informació que es vol recollir de les persones participants. Els eixos del debat per al procés participatiu previ són els següents:

TEMA	DESCRIPCIÓ
<b>GEOMORFOLOGIA I DINÀMICA COSTANERA</b>	Dinàmica sedimentària i elements disruptors de la dinàmica natural. Evolució de la línia de costa (trams de regressió i d'acreció). Plans, estratègies i actuacions de regeneració de platges i protecció del litoral.
<b>CANVI CLIMÀTIC I RISCOS</b>	Possibles escenaris de canvi climàtic i projeccions en relació amb el litoral. Riscos d'inundabilitat i afectació marina davant la regressió del litoral, l'increment del nivell del mar i l'increment de la freqüència i magnitud dels fenòmens meteorològics extrems derivats del canvi climàtic. Informació sobre riscos, geològics, tecnològics, d'inundabilitat no marina, altres riscos naturals, etc.
<b>REPTES SOCIALS I ECONÒMICS</b>	Referit a les principals dinàmiques i reptes econòmics i socials, a la caracterització demogràfica, població fixa i flotant, social, econòmica per sectors, ocupació, etc. També a l'anàlisi específica sobre l'activitat turística (caracterització, prospectiva i planificació).
<b>SÒL NO URBANITZABLE I PATRIMONI NATURAL</b>	Espais i elements d'interès (naturals, agrícoles, forestals, etc.). Funcionalitat de la matriu territorial (connectivitat ecològica, serveis ecosistèmics, etc.). Grau de protecció ambiental. Instal·lacions, infraestructures i edificacions en el sòl no urbanitzable.
<b>ESPAI CONSTRUÏT</b>	Teixits urbans de la façana del litoral obsolets o degradats. Elements construïts d'interès econòmic, social o identitari. Espais d'oportunitat.
<b>PAISATGE</b>	Valors i fragilitats del paisatge. Espais de tensió i d'oportunitat. Façanes marítimes.
<b>MOBILITAT I ACCESSIBILITAT</b>	Infraestructura i serveis de mobilitat. Principals disfuncions i reptes de la mobilitat. Accessibilitat al domini públic maritimoterrestre (accessos al mar, aparcaments, rampes de varament, camins de ronda, etc).

# Procés de participació previ PPOL

2a Sessió - Món acadèmic i de recerca

23 de juny de 2022

---

**PLATGES /  
INFRAESTRUCTURES I  
INSTAL·LACIONS /  
ACTIVITATS EN EL DOMINI  
PÚBLIC  
MARITIMOTERRESTRE**

Classificació i categorització de les platges. Capacitat de càrrega de les platges. Infraestructures, instal·lacions i activitats que no requereixen instal·lacions (tipologies, localització, caracterització, impacte).

---

**GOVERNANÇA I  
COORDINACIÓ DE LES  
ACTUACIONS**

Distribució competencial en la gestió del litoral. Disfuncions, redundàncies i oportunitats de coordinació o simplificació. Vigilància. Mapa d'agents socials i econòmics.

---

**INSTRUMENTS  
D'AVALUACIÓ I SEGUIMENT**

Models d'avaluació econòmica i social del Pla, de l'impacte de gènere, de l'impacte en la mobilitat o de l'impacte ambiental. Sistemes d'informació i monitoratge del litoral. Sistemes de seguiment del Pla.

---

# Procés de participació previ PPOL

2a Sessió - Món acadèmic i de recerca

23 de juny de 2022

## 1.4 Dades de l'activitat

<b>Dia de l'activitat</b>	Dijous 23/06/2022
<b>Durada de l'activitat</b>	de 12:00 a 14.00 h
<b>Lloc de l'activitat</b>	Sessió en línia - Zoom
<b>Objectius</b>	<ul style="list-style-type: none"><li>- Informar sobre el Pla de protecció i ordenació del litoral PPOL i el marc del seu contingut.</li><li>- Exposar en quin punt està el PPOL i el procés per a la seva redacció.</li><li>- Compartir i contrastar el coneixement sobre els temes claus plantejats en el PPOL.</li><li>- Generar un espai d'aprenentatge mutu a partir de la diversitat de realitats i d'experiències.</li></ul>

### Guió de la sessió

TEMPS	CONTINGUT
<b>12:00 - 12:35</b>	<b>FASE INFORMATIVA</b>
	Temps de cortesia i recepció
	Benvinguda i presentació institucional del Director de Polítiques de Muntanya i del Litoral Jesús Fierro Rugall
	Presentació del PPOL per part del Coordinador de la Planificació d'Estratègies de la Direcció General de Polítiques de Muntanya i del Litoral Ferran Miralles
	Explicació del funcionament de la sessió per part de Raons Públiques
<b>12:35 - 12:50</b>	<b>Torn obert de paraula</b>
	Aportacions i preguntes sobre la presentació inicial
<b>12:50 - 13:50</b>	<b>FASE DE CONSULTA: treball en grups</b>
	1. Panel 1: Quins són els reptes més rellevants del litoral que hauria d'abordar el PPOL?
	2. Panel 2: Què hauria/podria fer el PPOL, en concret, per abordar aquests reptes?
<b>13:50 - 14:00</b>	<b>Tancament i comiat</b>



# Procés de participació previ PPOL

2a Sessió - Món acadèmic i de recerca

23 de juny de 2022

## 2. Assistència i participació

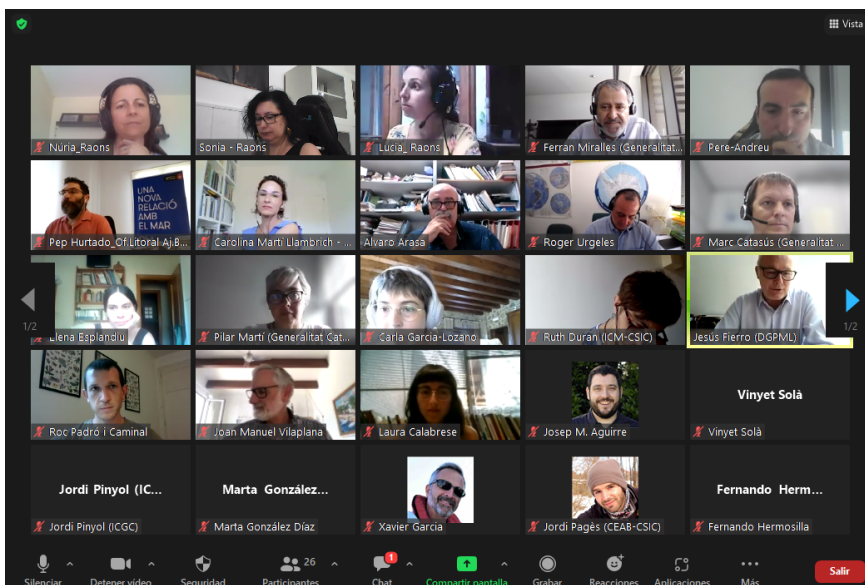
### 2.1 Perfil dels participants

En la sessió dirigida al món acadèmic i de recerca han assistit **23 persones de 11 institucions diferents**.

Taula 0.1. Persones participants

Sexe	Nombre de participants (persones)	% participants
Dona	6	26%
Home	17	74%
<b>Total</b>	<b>23</b>	

\*En fer el sumatori no s'ha comptat per duplicat



# Procés de participació previ PPOl

2a Sessió - Món acadèmic i de recerca

23 de juny de 2022

## 2.2 Llistat d'entitats participants

A continuació es presenta el llistat d'entitats participants en la sessió.

**Taula 0.2. Llistat d'entitats participants**

ENTITATS
Centre d'estudis avançats de Blanes- CEAB-CSIC
Centre Internacional de Mètodes Numèrics a l'Enginyeria - CIMNE - UPC
Col·legi de Geòlegs de Catalunya
Consell Assessor per al Desenvolupament Sostenible de Catalunya (CADS)
ICGC-Institut Cartogràfic i Geològic de Catalunya
Institut de Ciències del Mar (ICM-CSIC)
Institut de Medi Ambient / Universitat de Girona
MedCities
Oficina Litoral - Ajuntament de Barcelona
Universitat de Girona
UPC. Laboratori d'Enginyeria Marítima (LIM/UPC)

# Procés de participació previ PPOL

2a Sessió - Món acadèmic i de recerca

23 de juny de 2022

## 3. Recull d'aportacions

A continuació es presenten les aportacions recollides en els diferents grups de treball segons els eixos de debat.

### 3.1 Eix 01 Geomorfologia i dinàmica costanera

Subtema	Pregunta	Aportació	Grup
Concepció desplegament Pla	- 2_Com abordar-los	Definir l'àmbit d'aplicació de manera ambiciosa. En l'àmbit marítim, almenys fins als 10 metres de profunditat. En l'àmbit terrestre, incloure disposicions de gestió dels cursos fluvials si no, fins a la capçalera, almenys sí fins a les estructures de regulació dels cabals.	3
Desrigidització deconstrucció	1_Reptes	Desrigiditzar el litoral d'infraestructures paral·leles i perpendiculars a la costa i de la urbanització del litoral	2
	- 1_Reptes	Deconstruir determinades infraestructures que rigiditzen el litoral	2
	1_Reptes	Retirada d'infraestructures que perjudiquen la dinàmica natural de la costa.	3
Dinàmica sediments	1_Reptes	Dinàmica de sediments	3
	1_Reptes	Gestió de la dinàmica litoral	3
Funció natural-protectora platges	2_Com abordar-los	Incorporar obligatòriament en la gestió de platges la seva funció protectora i biològica, el Pla d'Usos de Platges només regula (i prioritza) els aprofitaments socio-econòmics.	3
Gestió sorres	1_Reptes	Gestió sostenible recursos arenosos disponibles	1
Impacte ports	1_Reptes	Paper dels ports en la dinàmica sedimentària	1
Necessitat estudi - anàlisi	2_Com abordar-los	Balance sedimentario de las playas incluyendo no solo el balance en la playa, sino también las fuentes de sedimento y la dinámica sedimentaria en la zona sumergida hasta la profundidad de cierre.	1
	2_Com abordar-los	Redefinición profundidad de cierre	1
	2_Com abordar-los	Evolució de la línia de costa, taxes d'acreció o regressió de les platges	1
	2_Com abordar-los	Distribució de sediments al mar	1
	2_Com abordar-los	Definir profunditat de tancament, ja que els 10 m han estat superats en escenaris d'episodis extrems	1
	2_Com abordar-los	Identificació del grau de naturalització o urbanització del litoral. Anàlisi de si la situació actual és adequada davant dels riscos de futur vinculats al CC.	1

# Procés de participació previ PPOL

2a Sessió - Món acadèmic i de recerca

23 de juny de 2022

	2_Com abordar-los	Quantificar el balanç sedimentari de cada platja	2
	2_Com abordar-los	Cartografia de totes les platges des de punt de vista geomorfològic i administratiu. Balanç sedimentari platges, capacitat de càrrega i evolució en el temps, identificació de trams per naturalitzar	2
	2_Com abordar-los	Evaluación del balance sedimentario de las playas incluyendo las fuentes de sedimento a las playas. Estudios de dinámica sedimentaria en la zona sumergida. Estudios de evolución geomorfológica litoral a diferentes escalas temporales.	1
	2_Com abordar-los	Definir els programes i les eines de cartografia geològica i geofísica per identificar els tipus de sediment	1
	1_Reptes	Abordar amb transdisciplinarietat els criteris de gestió (variables) que han d'abordar els estudis i les propostes de solucions a cada cel·la del territori	1
	2_Com abordar-los	Modelització i disseny de la dinàmica de penetració/laminació de l'aigua de mar durant els temporals, tenint en compte l'increment de nivell del mar. Idem tenint en compte els cursos fluvials	1
	2_Com abordar-los	Modelització de l'afectació dels ports sobre la dinàmica litoral, establir mesures per assegurar el bypass de sorres	1
	2_Com abordar-los	Digitalització de les línies de costa i càlcul de les taxes d'acreció o regressió en diferents períodes de temps	1
	2_Com abordar-los	Interpel·lar als científics i tècnics per elaborar un manual de restauració dunar	2
	2_Com abordar-los	Anàlisi dels canals que aporten sediments per les rieres que arriben a mar, per tal de millorar-los.	3
	2_Com abordar-los	Comparació de capacitats dels embassaments en el moment de la seva construcció i a l'actualitat. Pèrdua de volum i sediments retinguts	3
	2_Com abordar-los	Anàlisi de la capacitat de provocar avingudes controlades per facilitar el transport de sediments de les preses al litoral amb condicions oceàniques favorables	3
	2_Com abordar-los	Analitzar les obres de defensa com dics i esculleres i detectar si és bo mantenir-les o treure-les.	3
	1_Reptes	Millorar/augmentar observacions i models.	3
	2_Com abordar-los	Catàleg d'antigues praderes de Fanerògames i possibilitats de recuperació	3
	1_Reptes	Esllavissades submarines	3
Regressió Inundabilitat marina	2_Com abordar-los	Definir segons recursos d'arenes disponibles quina costa volem, de quin any 1956... 2000 2022....2030....	2

# Procés de participació previ PPOL

2a Sessió - Món acadèmic i de recerca

23 de juny de 2022

Restauració ecològica	2_Com abordar-los	Protecció i restauració dels espais costaners no urbanitzats	1
	2_Com abordar-los	Restauració d'espais ha de ser un principi a prioritzar	2
	2_Com abordar-los	Generació artificial de finestres d'oportunitat per a la recuperació de fanerògames	3
Rius - sediments fluvials	2_Com abordar-los	Disseny del territori en dos eixos principals: el 1er, paral·lel a la costa, que recull el DPMT i el segon (els segons) els eixos perpendiculars de les aportacions de rius i rieres	1
	1_Reptes	Millorar/ canviar la gestió hidrogeomorfològica de les conques hidrogràfiques litorals (tema inundabilitat i aportació de sediments)	2
	2_Com abordar-los	Quantificar el volum de sediments retinguts a les infraestructures hidràuliques	2
	2_Com abordar-los	Quantificar el volum de sediments que poden aportar les conques hidrogràfiques tenint en compte els usos del sòl actuals	2
	2_Com abordar-los	Analitzar mesures i mitjans per permeabilitzar les infraestructures hidràuliques i permetre el flux de sediments en els diferents trams dels rius.	2
	2_Com abordar-los	Sediments retinguts a les preses: alliberament controlat	3
	2_Com abordar-los	La dinàmica costera també ha de tenir els imputs necessaris, en aquest cas l'arribada de sediments grollers tipus arenes de més de 0,15 mm, material que servirà per a reposar material i mantenir l'amplada de les platges. Sense aports de sediments arenosos les platges es van quedant esquelètiques.	2
Sistema informació - seguiment	2_Com abordar-los	Seguiment interfase aigua dolça-aigua salada	3
Usos i serveis de platges i mar	2_Com abordar-los	Establir directrius sobre els usos i serveis dels sistemes platja-duna	2
Altres	1_Reptes	Proposar una reordenació de la primera línia de l'urbanisme al litoral	2

# Procés de participació previ PPOL

2a Sessió - Món acadèmic i de recerca

23 de juny de 2022

## 3.2 Eix 02 Canvi climàtic i riscos

Subtema	Pregunta	Aportació	Grup
Concepció desplegament Pla	1_Reptes	La protecció de la biodiversitat com a principi rector	2
	1_Reptes	Definir quina ha de ser l'estratègia/es enfront dels efectes del Canvi Climàtic. I establir instruments per executar aquestes estratègies, especialment quan es plantegi la resistència o paliació dels efectes del canvi climàtic.	3
Contaminació	2_Com abordar-los	Limitar la presència de nutrients i pol·lució - proliferació d'algues tòxiques	3
Coordinació administracions	1_Reptes	Promoure decisions consensuades entre Ministeri i Generalitat: no arribar a prendre decisions consensuades per part del Ministeri i Generalitat pot acabar sent un gran inconvenient. Serà el detonant per a que la població actual que viu al delta acaba sent a Catalunya els primers refugiats climàtics?	2
Desrigidització deconstrucció	1_Reptes	Ampliació espacio de acomodación de las playas.	1
Funció natural-protectora platges	2_Com abordar-los	Adequació dels espais naturals costaners com a espais de protecció de l'increment del nivell del mar	1
	2_Com abordar-los	Afavorir la creació de cordons dunars.	3
	2_Com abordar-los	Incorporar en la gestió de platges la seva funció protectora.	3
	1_Reptes	Reparar generar alçades a les platges: Inactivitat de reparar i generar alçada a les platges	2
Necessitat estudi anàlisi	2_Com abordar-los	Zonificació de la perillositat geològica (moviments de terreny +inundació (litoral/fluvial) tenint en consideració escenaris de canvi climàtic + Directrius i recomanacions en zones de risc	1
	2_Com abordar-los	Identificació dels trams en situació de regressió i prioritització d'actuacions d'adaptació	1
	2_Com abordar-los	Documentació dels temporals (antics + actuals)	1
	1_Reptes	Riscos geològics, esllavissades en penya segats costaners i en el medi subaquàtic	1
	1_Reptes	Evolució de platges en la situació actual (sense canvis)	2
	1_Reptes	Avaluar de forma detallada els riscos naturals que amenacen el litoral	2
	2_Com abordar-los	Donat que ja no tenim boies, seguiment real, operacional i estadístic de l'evolució del comportament marítim (nivell del mar, direcció de lonatge, alçades d'ona...)	3

# Procés de participació previ PPOL

2a Sessió - Món acadèmic i de recerca

23 de juny de 2022

	2_Com abordar-los	Definició d'àmbits d'adaptació amb prioritització d'actuacions. Configuració d'usos de naturalesa temporal en funció de la materialització dels riscos.	1
	2_Com abordar-los	Aportar informació transparent sobre els riscos climàtics i la seva temporalitat	1
	2_Com abordar-los	Estudios de evolución geomorfològica playas, definición zonas de inundación marina frente a temporales y ascenso nivel del mar.	1
	2_Com abordar-los	Definir escenaris d'afectació de la dinàmica marina a les infraestructures marines en diferents escenaris de canvi del nivell del mar.	1
	2_Com abordar-los	Inventari de fenòmens i d'indicis d'activitat i càlcul de la perillositat en funció de la magnitud i la intensitat	1
	2_Com abordar-los	Monitoritzar salinització d'aqüífers i descàrrega d'aigua subterrània al mar	1
	2_Com abordar-los	Cartografia d'esllavissades passades, estudi de factors condicionants i desencadenants, delimitar zones de perill potencial futur, definir accés a aquestes àrees, mesures correctives i/o de mitigació.	1
	2_Com abordar-los	Seguiment de les prediccions del canvi climàtic amb dades reals o de models i correcció de prediccions	3
	2_Com abordar-los	Augmentar la freqüència i nombre de mostres d'aigua costanera, seguiment aqüífers	3
Regressió Inundabilitat marina	1_Reptes	Pujada del nivell del mar - afectació a estructures viàries	1
Restauració ecològica	1_Reptes	Protecció i recuperació dels ecosistemes litorals terrestres i marins	3
	2_Com abordar-los	Recuperació de la posidònia com a base de la cadena tròfica i hàbitat natural dels ecosistemes litorals marins, i com a mecanisme d'emmagatzemament de CO2	3
	2_Com abordar-los	Fanerògames com a captadors de CO2	3
	2_Com abordar-los	Millores als sistemes de recuperació de fanerògames	3
Rius - sediments fluvials	2_Com abordar-los	En relació al Delta de l'Ebre les aportacions de sediments tipus llims, per a paliar la subsidència són necessaris durant els mesos del conreu de l'Arròs, ja que el riu està desconnectat de la plana deltaica. Els aports, no només de Ribarroja i Mequinensa, també de la resta d'embassaments de la conca hidrogràfica generant efecte dominó, haurien d'anar baixant a curt, mitjà i llarg termini. Si no hi ha aports la franja litoral de 5 km quedarà inundada si es compleixen les previsions de l'IPCC.	2

# Procés de participació previ PPOL

2a Sessió - Món acadèmic i de recerca

23 de juny de 2022

	1_Reptes	Abordar el repte de baixar els sediments acumulats: El fet de no fer res per a baixar sediments acumulants en el conjunt de la conca hidrogràfica de l'Ebre, serà el detonant per a que la població actual que viu al Delta de l'Ebre acaba sent a Catalunya els primers refugiats climàtics?	2
Altres	1_Reptes	Dinàmica de les aigües subterrànies i extensió d'aqüífers al mar	1
	1_Reptes	Descàrrega d'aigües continentals i penetració aigua marina	3

## 3.3 Eix 03 Sòl no urbanitzable i patrimoni natural

Subtema	Pregunta	Aportació	Grup de treball
Funció natural-protectora platges	2_Com abordar-los	Recuperació i restauració del sol no urbanitzat com a protecció davant el CC. Posta en valor dels espais no urbanitzats com a zones de protecció de la inundabilitat	1
Necessitat estudi - anàlisi	2_Com abordar-los	Preservació (Cartografia) d'habitats marins	1
	2_Com abordar-los	Definir els programes i les eines de cartografia per identificar els diferents habitats i si cal la monitorització de la seva evolució, determinar impactes d'ancoratges, dragatges, parcs eòlics ... sobre els habitats. Establir noves zones i formes de protecció, si cal.	1
	2_Com abordar-los	Definir l'estat ambiental dels sistemes dunars litorals de Catalunya, establir un pla d'acció en funció del potencial de cada tram i fer-ne un seguiment.	3
Protecció	2_Com abordar-los	Conservación y mantenimiento de la categoría de suelos no urbanizable que puede ser utilizado para ampliar el espacio de acomodación de las playas, en particular la franja más próxima a la playa. Gestión sostenible recursos arenosos como fuentes potenciales de sedimento para la regeneración de playas	1
	2_Com abordar-los	Aplicació de la legislació europea d'espais naturals. S'han de protegir i MILLORAR, no perdre	3
	1_Reptes	Aconseguir preservar i restaurar superfícies funcionals dels ecosistemes litorals més representatius i d'aquells escassos	3
	2_Com abordar-los	Identificación de usos y redefinición dentro de lo posible	1
	2_Com abordar-los	Aplicació de la legislació europea HABITAT (articles 6.1 i 6.2) per tal de la millorar les reserves costaneres (Delta de l'Ebre)	3
Restauració ecològica	1_Reptes	Recuperar /Preservar els espais dunars	3



# Procés de participació previ PPOL

2a Sessió - Món acadèmic i de recerca

23 de juny de 2022

## 3.4 Eix 04 Espai construït

Subtema	Pregunta	Aportació	Grup
Desrigidització deconstrucció	2_Com abordar-los	Valorització dels diferents espais costaners urbanitzats per avaluar si podem prescindir d'alguns	1
	2_Com abordar-los	Desplaçar els càmpings que hi ha damunt les dunes o els aiguamolls terra endins	2
	2_Com abordar-los	Recuperar la llei de costes del 88 sense la modificació del 2013. Desurbanitzar!!!	2
	2_Com abordar-los	Instruments efectius per restituir a l'estat natural els espais ocupats per construccions fora de norma i que malmeten l'espai natural.	3
	1_Reptes	Intentar deconstruir la primera línia de costa per tal de naturalitzar la platja.	3
	1_Reptes	Cal entrar en les construccions fora o al llindar de la llei? (tot litoral amb construccions i es un problema prendre decisions, aclarir sobre quin àmbit s'actúa)	3
	1_Reptes	Contemplar la deconstrucció d'infraestructures urbanes i de mobilitat per recuperar espais i adaptar-los al canvi climàtic	2
	2_Com abordar-los	Tenint en compte les zones inundables i les zones d'afectació del canvi climàtic a la costa, moure les infraestructures de serveis basic a llocs on no tinguin afectació.	3
Necessitat estudi anàlisi	1_Reptes	Abordar la resiliència de l'espai urbanitzat/construït per plantejar adaptacions a escenaris de risc, incloent decreixement/desconstrucció per evitar danys majors	1
	2_Com abordar-los	Cost benefici de conservar o no determinades infraestructures o determinades àrees urbanes	1
	2_Com abordar-los	Abordar els costos, amb les corresponents externalitats de no actuar, per explicar de manera intel·ligible a la ciutadania per sensibilitzar i justificar actuacions	1
	2_Com abordar-los	Abordar l'anàlisi realista de la demanda ciutadana d'usos legítims però no assumibles sense cap restricció de viabilitat a llarg termini	1
	2_Com abordar-los	Concretar quines zones s'han de desurbanitzar perquè estan afectades per riscos	2
	2_Com abordar-los	Definir quins espais poden ser desconstruït per a recuperar-hi dunes	2
	1_Reptes	Requeriments d'estudis previs, amb utilització de models per predir situacions futures	3

# Procés de participació previ PPOL

2a Sessió - Món acadèmic i de recerca

23 de juny de 2022

	2_Com abordar-los	Catàleg de construccions "problemàtiques" al litoral	3
Protecció	1_Reptes	Orientar el planejament urbanístic per evitar la construcció de primera línia del litoral	2

## 3.5 Eix 05 Paisatge

Subtema	Pregunta	Aportació	Grup
Concepció desplegament Pla	2_Com abordar-los	Establir unitats geopaisatgístiques per a una gestió coherent (coherència formacions geomorfològiques, part submergida-part superficial, ara hi ha platges amb diferents tipus de tractament, gestió integrada per trams amb lògica geopaisatgística).	3
	2_Com abordar-los	Definir la gestió de platges i làmina d'aigua imminent segons les característiques paisatgístiques de cada tram.	3
Contaminació	1_Reptes/pr oblema	Impacte de les infraestructures construïdes al mar (p.ex. parcs eòlics marins)	1
Desrigidització deconstrucció	1_Reptes	Cal contemplar la regressió de la primera línia urbana en determinats àmbits, segons complexitat, urgència i per terminis.	2
Funció natural-protectora platges	1_Reptes	Que les platges tinguin les tres funcions, la recreativa, la de protecció i la de biodiversitat.	2
Necessitat estudi anàlisi	2_Com abordar-los	Cost benefici de les possibles alteracions del paisatge (p.e. desaparició de platges)	1
Paisatge	2_Com abordar-los	Análisis y evolución del paisaje. Recuperación del paisaje natural en la medida de lo posible	1
	2_Com abordar-los	Lligar aquest Pla amb el Catàleg i les cartes del paisatge amb l'Observatori del paisatge de Catalunya	2
	1_Reptes	Establir directrius per potenciar/recuperar la singularització paisatgística del litoral.	3
	1_Reptes	El tractament paisatgístic de les platges hauria de ser una prioritat per a singularitzar/diferenciar el nostre litoral.	3
	1_Reptes	Valorització objectiva del paisatge	1
Protecció	1_Reptes	Preservación o recuperación del paisaje natural costero con el objetivo de ampliar la movilidad de la playa en un contexto de cambio climático	1
	1_Reptes	Recuperar dunas a les platges on sigui possible	2

Restauració ecològica

# Procés de participació previ PPOL

2a Sessió - Món acadèmic i de recerca

23 de juny de 2022

	2_Com abordar-los	El conservatori del litoral ha de tenir un caràcter de "restauratori" i ha de poder comprar propietats per conservar-les i restaurar-es. Hi ha poc per conservar i molt per restaurar.	2
Usos espais naturals	1_Reptes	El pla ha de contenir la preservació i recuperació d'aiguamolls i pla de gestió per a cadascun	2
Usos i serveis de platges i mar	2_Com abordar-los	Definir criteris per a la possible implantació d'infraestructures al mar (p.ex. parcs eòlics marins):	1

## 3.6 Eix 06 Mobilitat i accessibilitat

Subtema	Pregunta	Aportació	Grup
Control accessibilitat platges	1_Reptes	Diferent gestió de platges implicarà diferents accessibilitats (no facilitar accés a espais naturals)	3
	2_Com abordar-los	Cal garantir l'accés a determinats espais. A d'altres no. Zonificació de quins poden ser accedits amb mitjans motoritzats i quins no.	2
Desrigidització deconstrucció	2_Com abordar-los	Prendre mesures a la privatització il·legal de les platges, p.e. exercida pels càmpings	2
	2_Com abordar-los	Una acció en la mobilitat que incideix en la renaturalització del front marítim és el necessari trasllat de la R1. Això permet ampliar platges i obrir les poblacions al mar	2
Millora accessibilitat platges	1_Reptes	Assegurar accessibilitat longitudinal i transversal al litoral	1
Mobilitat	1_Reptes	Seguretat i fiabilitat de les estructures viàries que circulen prop de la costa	1
	1_Reptes	Conciliar el problema de la mobilitat amb la generació i producció de l'energia.	3
	2_Com abordar-los	Potenciació del transport públic i de la mobilitat sostenible en el litoral i a les zones turístiques	1
	2_Com abordar-los	Plantejar un sistema de mobilitat integrat en el corredor litoral. Incloure-hi els modes de transport marítims. Per exemple el cas del sistema de "Taxi-boat" que es plantejava des del Port de Barcelona fins a Sitges.	3
Necessitat estudi anàlisi	2_Com abordar-los	Balanç de costos d'implementar diferents mesures (p.ex. Moure infraestructures viàries vs. protegir-les en la seva ubicació actual)	1
	2_Com abordar-los	Detectar les zones amb afectacions degut a temporals per millorar la gestió o inclús pensar en canviar la ubicació si s'escau. Cas de la línia R1 de rodalies.	3

# Procés de participació previ PPOL

2a Sessió - Món acadèmic i de recerca

23 de juny de 2022

## 3.7 Eix 07 Platges, infraestructures i instal·lacions, activitats en domini públic

Subtema	Pregunta	Aportació	Grup
Concepció desplegament Pla	- 2_Com abordar-los	Singularitzar les platges segons la seva vocació aplicant gestió diferenciada	3
Control accessibilitat platges	2_Com abordar-los	Regular accessos a peu a les platges per evitar degradació per trepig d'ecosistemes vulnerables	3
Dinàmica sediments	1_Reptes	Dinàmica sedimentària	3
Educació ambiental i promoció	1_Reptes	Conscienciar la ciutadania sobre la viabilitat (sostenibilitat) de mantenir platges amb sediments (categoria sorres) a tot el territori municipal	1
	2_Com abordar-los	Definició de diferents usos del litoral Formació, divulgació de altres usos de la zona costera (educació ambiental, usos recreatius més centrats en el agua ....)	1
Funció natural-protectora platges	2_Com abordar-los	Fanerògames i d'altres solucions dinàmiques per la protecció i manteniment de les platges	3
	2_Com abordar-los	Crear sistemes de protecció de les platges a dos nivells, amb platges erosives i en platges on sedimenta sorra creant dunes.	3
	2_Com abordar-los	Basar la gestió de platges en potenciar els seus valors ecosistèmics. Resultats del projecte del Ministerio PLAYA PLUS	3
Gestió sorres	2_Com abordar-los	Dragatges i regeneració de platges	1
	1_Reptes	Manteniment i "reposició" natural de platges. Solucions dinàmiques a problemes dinàmics	3
	2_Com abordar-los	Llistat/catàleg d'infraestructures per la gestió de les sorres i actuacions per la gestió de les sorres	3
Impacte ports	1_Reptes	Cal limitar les infraestructures portuàries i preveure la deconstrucció allà on sigui adient i essencial.	2
Necessitat estudi - anàlisi	2_Com abordar-los	Definir viabilitat de dragatges i regeneració de platges, requisits per a portar a terme aquestes activitats, mitigació dels efectes	1
	2_Com abordar-los	Seguiment mitjançant càmeres de l'evolució costanera. Estudis detallats de la zona d'extracció d'àrids per no pertorbar ecosistemes.	3
Usos i serveis de platges i mar	2_Com abordar-los	Ordenació del domini públic amb criteris singulars en funció de la tipologia de platges.	1
	1_Reptes	Redefinició de los usos de las playas.	1

# Procés de participació previ PPOL

2a Sessió - Món acadèmic i de recerca

23 de juny de 2022

	2_Com abordar-los	Cal determinar zonificació d'usos d'activitats d'embarcacions esportives i de creuers. Recomano la Guia per a la sostenibilitat d'aquests dos sectors feta per Plan Bleu on vaig participar.	2
	2_Com abordar-los	Regulació integral dels usos de l'espai marítim-costaner per tipologies de platja/cala.	3
	2_Com abordar-los	Aportar informació transparent i objectiva sobre les ocupacions possibles i les que no ho serien, evitant la discrecionalitat administrativa.	1
	2_Com abordar-los	Regulació de l'activitat marítima d'esbarjo. Habilitació de mecanismes de concessió de camps de boies per l'amarrament d'embarcacions i la prohibició de l'ús de l'àncora en espais protegits o susceptibles de protecció.	3
Altres	1_Reptes	Energia: producció centralitzada vs producció distribuïda (molts indrets franja costanera susceptibles ser explotats amb fonts d'energies i el Pla ho ha de contemplar -no només energies renovables-).	3

## 3.8 Eix 08 Governança i coordinació de les actuacions

Subtema	Pregunta	Aportació	Grup
Concepció desplegament Pla	2_Com abordar-los	Utilizar medios diferentes para informar/recoger propuestas antes de formar el plan y seguir con la participación en todas las fases de construcción del plan y también después; realizar un mapa participado o utilizar instrumentos ya existentes (como el mapa de SOS Costa Brava)	2
	1_Reptes	Els ajuntaments han d'estar obligats a complir el pla (restauració dunar on sigui possible, deconstrucció, etc)	2
	2_Com abordar-los	Els ajuntaments han de tenir veu en aquestes decisions i alhora límits per part del pla	2
	2_Com abordar-los	El pla ha d'anar acompanyar de finançament per comprar o apropiat-se de propietats privades (a través del Conservatori del litoral)	2
Coordinació administracions	2_Com abordar-los	Considerar la Carta Municipal de Barcelona per obtenir competències de gestió i el consegüent finançament compartit	1
	2_Com abordar-los	Garantir un planejament que permeti integrar les competències sectorials de les diferents administracions afectades	1
	1_Reptes	Per tirar endavant el PPOL cal procedir amb una Gestió integrada del litoral i una necessària Coordinació de les diferents administracions	2

# Procés de participació previ PPOL

2a Sessió - Món acadèmic i de recerca

23 de juny de 2022

	2_Com abordar-los	Convenis col·laboració amb França, Balears, P. Valencià, ..., participació en projectes tipus INTERREG, política de dades en obert	3
Governança actors	2_Com abordar-los	Crear Taula de governança amb institucions competents al litoral per abordar reptes i consensuar solucions viables, previ a tramitacions normatives, per a major eficiència i eficàcia de l'administració	1
	2_Com abordar-los	Incluir a todos los actores interesados en la elaboración del plan para evitar conflictos posteriores; aumentar el conocimiento del territorio para permitir la participación	2
	2_Com abordar-los	Que la Generalitat interpel·li els científics per conèixer els estudis que estan fent i que els integri a una base de dades	2
	2_Com abordar-los	Establir directrius per tipologies/trams i iniciar processos de formació/guiatge per aconseguir una gestió bottom-up des del territori.	3
	2_Com abordar-los	Potenciar la co-creació, la co-governança entre tots els stakeholders, i la ciència ciutadana, la base de la participació i la sensibilització de la ciutadania. i de l'efectivitat de les accions a implantar.	3
Protecció	2_Com abordar-los	Crear Observatori del Litoral	1
Sistema informació - seguiment	1_Reptes	Sistemes d'ajut a la governança: models numèrics, boies, sistemes predictius avançats	3
	1_Reptes	Col·laboració transfronterera, compartir dades i models	3
	2_Com abordar-los	Continuació projecte PIXEL repte costaner.	3

## 3.9 Eix 09 Instruments d'avaluació i seguiment

Subtema	Pregunta	Aportació	Grup
Concepció desplegament Pla	2_Com abordar-los	Establir Estratègia Litoral per definir actuacions a llarg termini	3
Governança actors	1_Reptes	Implicació de la comunitat científica i nova producció científica derivada dels reptes establerts al pla	1
	1_Reptes	Establir col·laboracions entre centres de recerca i administracions. Millorar observatoris marins.	3
Sistema informació - seguiment	1_Reptes	Pla (amb indicadors de seguiment) de transvasaments de sorres litorals	1
	1_Reptes	Unificar instruments d'avaluació i seguiment	2

# Procés de participació previ PPOL

2a Sessió - Món acadèmic i de recerca

23 de juny de 2022

1_Reptes	Que els estudis científics tinguin conseqüències en la legislació i en la gestió	2
1_Reptes	Creació de bateria d'indicadors per al seguiment de variables socials, econòmiques, ambientals	3
1_Reptes	Creació d'un Sistema d'Informació que agregui la informació quantitativa, qualitativa i cartogràfica.	3
1_Reptes	Ciència ciutadana per la definició de la línia de costa	3
2_Com abordar-los	Eines desenvolupades dins consorci ICATMAR: seguiment de la pesca, deixalles marines i oceanografia operacional (observació i dades per poder fer seguiment i els pescadors pot contribuir, estan fent un seguiment brutal no només de pesca, també deixalles marines quantificant, tasca molt important; per altra banda, saber si cal restaurar algunes platges coneixent els corrents i s'estan fent molts treball per part de diferents grups).	3
1_Reptes	Verificació, seguiment i manteniment dels sistemes experts de predicció de governança	3
2_Com abordar-los	Obrir totes les dades obtingudes per a elaborar el pla (i la seva posterior implementació) a la comunitat científica	1

# Procés de participació previ PPOL

2a Sessió - Món acadèmic i de recerca

23 de juny de 2022

## 3.10 Eix 10 Altres

Subtema	Pregunta	Aportació	Grup
Concepció desplegament Pla	1_Reptes	El pla ha de tenir la visió ecosistèmica (no ambiental sectorial) com a principi rector dels usos i activitats al litoral	2
	2_Com abordar-los	Desenvolupament dels plans específics de cada unitat geomorfològica Redacció -> Administració impulsora Aprovació -> Administració competent	3
	2_Com abordar-los	Execució de les actuacions i les infraestructures associades a cada pla específic Projecta i paga (Administració impulsora) Aprova -> Administració competent	3
	2_Com abordar-los	Estratègia Litoral	3
	1_Reptes	Convertir aquest PPOL català en un referent de la gestió litoral.	3
	2_Com abordar-los	El pla ha de poder incidir terra endins més enllà d'1km quan d'això en depengui la dinàmica de deltes i dels arenys.	2
	1_Reptes	És viable que el pla tingui rang de Pla Territorial Sectorial? desconec si la llei obliga que sigui un PDU. O potser un PDT? ha de ser tan estratègic com d'usos específics.	2
	2_Com abordar-los	El pla he de dictar determinacions més enllà de qui en tingui la competència, encara que sigui de l'estat. Ha de ser un llibre blanc.	2
	2_Com abordar-los	Cal parlar de fiscalitat per incentivar o desincentivar usos permesos, tant d'ajuntaments, com entitats i ciutadans.	2
	1_Reptes	BUSCAR I POTENCIAR LES SINGULARITATS. No disposem de referents perquè tots els països són súper conservadors i no toquen allò que funciona (usos tradicionals) malgrat estiguin mermant la qualitat del seu litoral. Ser agosarats, trencadors, aplicar una gestió molt diferenciada per trams.	3
2_Com abordar-los	Definició dels horitzons temporals de la gestió del litoral Plaços d'autoritzacions d'ús Plaços de concessions d'ús Plaços climàtics	3	
Educació ambiental i promoció	1_Reptes	Visibilitzar a la ciutadania, amb mitjans de comunicació adequats i sensibilització directa i indirecta, els reptes per tal que sigui conscient de la dificultat de mantenir usos històrics que ara no són viables en escenaris actuals i futurs	1
	2_Com abordar-los	El pla hauria d'abordar la sensibilització a la ciutadania i sector econòmic sobre els canvis d'usos i de relació que hi haurà amb les platges en el futur. Aquesta tasca no ha de ser objecte del pla però sí que a nivell local cal poder-ho abordar. Ara, només es podrà garantir una bona ordenança si no hi ha preparació de la ciutadania	1



# Procés de participació previ PPOL

2a Sessió - Món acadèmic i de recerca

23 de juny de 2022

Funció natural-protectora platges	1_Reptes	Impulsar per igual les funcions recreativa, protectiva i ecològica de les platges.	3
	2_Com abordar-los	Les solucions basades en la natura han de desenvolupar la visió ecosistèmica general. Catàleg de bones pràctiques i d'actuacions permeses, recomanades i obligades tant quant a restriccions com en solucions ecosistèmiques.	2
	1_Reptes	Basar la gestió en potenciar els valors ecosistèmics de les platges.	3
Necessitat estudi - anàlisi	2_Com abordar-los	Definició d'unitats geomorfològiques del litoral. La nostra proposta seria definir-les a partir de la identificació dels punts en els que els sediments només passen en un sentit.	3
	2_Com abordar-los	Identificació i classificació dels problemes que afecten a cada unitat geomorfològica	3
Rius - sediments fluvials	2_Com abordar-los	Alliberament dels sediments retinguts als embassaments. Naturalització de rieres i altres canalitzacions Infraestructures d'observació i seguiment de la distribució dels sediments Recuperació de la posidònia. Recuperació de zones dunars Elements de protecció discontinus en temps i espai (calen proves pilot) Mobilització de sediments amb mitjans mecànics	3
Sistema informació - seguiment	1_Reptes	Noves eines de gestió i predicció de la dinàmica litoral (desenvolupament del projecte PIKSEL) Dinàmica dels sediments Efectes de les infraestructures de gestió i de les accions de gestió	3

## 3.11 Aspectes transversals o resum qualitatiu de la sessió

Durant la sessió es van recollir algunes aportacions a considerar:

- Cal que tinguem una Estratègia del Litoral (Catalunya). Es considera que amb el PPOL es poden establir estratègies a partir d'una primera visió de conjunt, que és multiescalar territorialment i temporalment.
- L'àmbit marí és un espai indefinit. Com a mínim caldria que abastés fins als 10 m de profunditat (continuitat vertical), que és la falca que fa que la costa s'aguanti. En aquest sentit, una altra aportació afegeix que hauria de ser superior a la batimètrica de 10 m, per agregar aquell espai on es concentren tots els usos de la nàutica recreativa, és on es donen la màxima conflictivitat d'usos.
- La geomorfologia de la platja submergida és fonamental.
- Cal veure com intervenim en la dinàmica sedimentària i l'evolució de la línia de costa.
- S'ha de posar atenció a l'espai marítim que gestionen els ajuntaments, on es concentra la major intensitat d'ús i a on hi ha menys regulació.
- Es fa una proposta extensiva a totes les persones participants perquè puguin participar en els grups que tenen contractats per fer desenvolupar tasques de cerca documental i redacció necessàries per elaborar el Pla.
- El pla pot contemplar aspectes que poden semblar contradictoris, que són la naturalització de les platges amb els usos recreatius que tenen. Cal que el Pla sobretot sigui capaç de prioritzar.
- Fins a quin punt el pla aborda la interlocució amb les administracions competents? Cal incorporar-ho des del moment que ja es concep el document perquè les Administracions afectades i implicades participin en la gestació del pla sobretot pensant en l'Administració de l'Estat. Hi ha un tema competencial important per l'èxit del document, i que haurien de participar tant en la comissió tècnica i política que s'ha presentat a la presentació.
- Cal tenir en compte quin ha de ser l'encaix entre diferents plans per evitar la superposició. Tenint en consideració que actualment hi ha el PDU de sòls no urbanitzables del litoral i que representa un pla d'ordenació amb vinculació, ja que té rang de Pla Director. Actualment, el PDU de Cadaqués a Blanes ja està aprovat i des de Malgrat a Alcanar hi ha el procés de participació obert al portal participa. A la sessió es puntualitza que el PPOL és diferent del PDU perquè és més ampli i incorpora altres elements que el PDU no contempla en matèria de regulació, planificació, ordenació...En qualsevol cas, el PPOL no entrarà en la feina que marquen els PDU i que a més ja ha tingut i tindrà el seu propi procés participatiu. Tot allò que no estigui inclòs en el PDU pot resoldre's i tenir-se en compte en el PPOL. Es proposa que aquesta diferenciació i a tall d'aclariment, s'exposi a la presentació inicial. També es demana per part dels participants poder accedir als treballs del PDU per ser consultats.
- Valorar el balanç sedimentari de les platges tenint en compte les fonts d'aportació de sediment.
- Cal posar l'accent en la redefinició dels usos de les platges. Potser caldrà prioritzar els usos segons els tipus de platges. Caldria doncs, analitzar el cost-benefici i viabilitat per fer aquesta priorització.

# Procés de participació previ PPOl

2a Sessió - Món acadèmic i de recerca

23 de juny de 2022

- A les platges de Barcelona i Castelldefels estan fent seguiment amb càmeres amb resultats sorprenents. És important tenir en compte aquests estudis que s'estan fent per incorporar-ne els resultats al pla.
- Cal fer una important tasca de sensibilització de la ciutadania i els sectors econòmics per poder implementar mesures com aquestes que s'han comentat. No només pedagogia sinó també cal incorporar mesures compensatòries. Malgrat que el pla no té una vocació exclusiva de sensibilització, l'ha de poder tenir en compte.
- Sobre les unitats geopaisatgístiques per a una gestió coherent: Quina divisió es pot proposar? Mirar la coherència entre la unitat submergida amb la superficial. Hauríem de fer una gestió integrada per trams, que tingui tant coherència geomorfològica com paisatgística.
- Producció energia: susceptibilitat que el litoral pugui ser explotat energèticament. Un exemple és l'abocador del Garraf que emet gasos que podrien ser aprofitats, així com pedreres o infraestructures que poden ser susceptibles de ser emprats per a generació de biocombustibles; un exemple és Vallcarca.
- Cal entrar en les construccions fora o al lindar de la llei: en tot el litoral hi ha construccions que si s'actua és "obrir melons".
- Hi ha Eines desenvolupades dins del consorci ICATMAR de seguiment de la pesca, deixalles marines i oceanografia operacional. És important l'observació i les dades històriques i treballar a mar és car i perillós, per això tenen la col·laboració del sector pesquer. Respecte a les deixalles tenen estudis de seguiment. Una altra part molt important és l'oceanografia i per restaurar platges cal conèixer els models de dinàmiques del litoral.