



Objectiu del programa avaluat

L'objectiu d'aquest programa de l'àmbit de l'orientació és promoure la recerca organitzada i sistemàtica de feina per tal de preparar a la persona demandant d'ocupació per a la seva reincorporació al mercat laboral.



Persones participants i requisits

1.894 persones participants.

Es preveuen dos línies d'actuació:

L1 Persones demandants d'ocupació no ocupades inscrites al SOC

L2 Persones demandants d'ocupació no ocupades inscrites al SOC i al Sistema de Garantia Juvenil

Requisits:

- Tenir un projecte professional definit i viable (col·lectius A i B)
- Estar inscrites al SOC amb la demanda activa
- Tenir disponibilitat i interès per participar
- Tenir coneixements de català i/o castellà
- Tenir autonomia suficient en informàtica i Internet



Actuacions ocupacionals

Aquest programa preveu la realització d'actuacions a fi de posar en contacte les persones participants en l'espai amb ofertes de feina que els permetin trobar un lloc de treball adient al seu objectiu professional.



Inversió

Import atorgat amb cofinançament del Fons Social Europeu – **FSE**

4.712.400 € convocatòria amb corporacions locals i entitats privades amb personalitat jurídica pròpia amb o sense afany de lucre

Metodologia de l'avaluació



Ex-ante

Ex-post

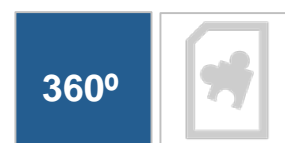
L'avaluació **ex post** mesura els resultats i impactes **després de l'execució del programa**



Qualitativa

Quantitativa

Els mètodes quantitius inclouen l'**anàlisi de dades disponibles** i els qualitius entrevistes i grups de treball



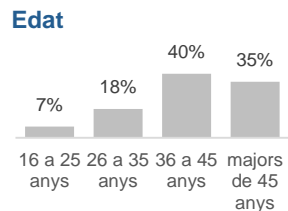
Holística

Parcial

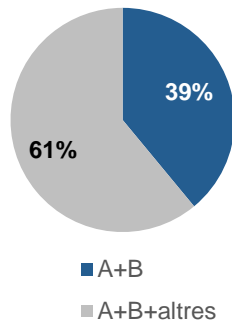
L'avaluació holística se centra en la fase de **disseny** del programa, fins a la seva **implementació, resultats i impacte (anàlisi contrafactual)**



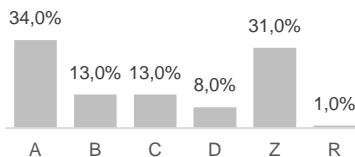
Perfil de la persona participant



Col·lectius que s'estan enviant als ERF



Col·lectiu de segmentació Q



Resultats



Utilitat social

Positiva: Un 50% de les persones participants va trobar feina en acabar la participació en el programa i un 57% associa la seva nova ocupació a la seva participació.



Col·lectius prioritaris

Als ERF arriben persones de col·lectius diferents a aquells pels quals ha estat dissenyat el programa.

En cas no haver llistes d'espera per participar en el programa, llavors sí que podrien accedir-hi persones que no compleixin els requisits.



Satisfacció

Les persones participants consideren **positiva** la influència dels ERF en els aspectes claus per a trobar feina.

Els continguts són els adients per aconseguir els objectius establerts

Impacte



Inserció laboral

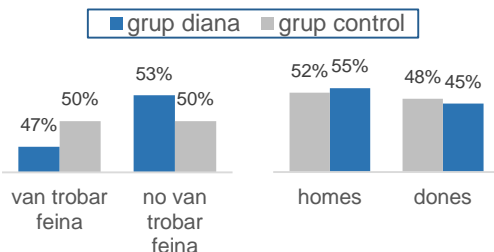
persones participants que van aconseguir almenys **un contracte** de treball en els sis mesos a la finalització del programa



Anàlisi Contrafactual

Tècnica d'anàlisi que permet aïllar l'**impacte net** de la política comparant les persones participants (factual) amb un grup de persones similar que no han participat en el programa (contrafactual)

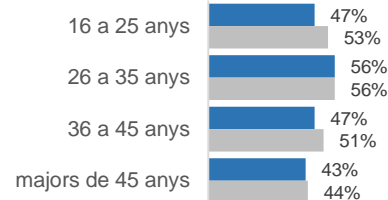
En aquesta ocasió s'han comparat els participants del programa (grup diana) amb les persones en llista d'espera (grup de control)



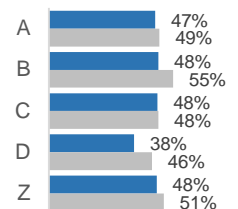
Distribució de les persones que van trobar feina

■ grup diana ■ grup control

Edat



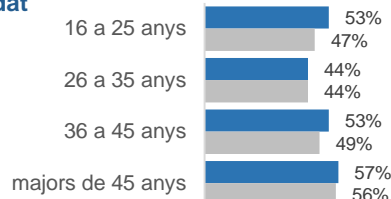
Col·lectiu



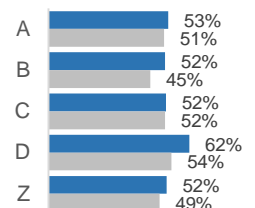
Distribució de les persones que no van trobar feina

■ grup diana ■ grup control

Edat



Col·lectiu



Recomanacions

- ✓ Analitzar els requisits de participació en el programa i l'impacte que té l'accés de tots els col·lectius.
- ✓ Flexibilitzar les sessions en funció dels continguts.
- ✓ De l'anàlisi no es pot extreure fins a quin punt la participació en el programa condiona la possibilitat de trobar feina.
- ✓ Les dades disponibles no permeten analitzar la qualitat de les ocupacions generades.