

Pla Específic de Mobilitat del Vallès



Document de síntesi

Febrer 2020



Generalitat de Catalunya
Departament de Territori i Sostenibilitat
**Direcció General d'Infraestructures
de Mobilitat**

Antecedents

El **20 d'abril de 2010**, el Govern de Catalunya va **aprovar** definitivament el Pla territorial metropolità de Barcelona, **PTMB**. La disposició addicional cinquena (1 apartat a) de les Normes d'ordenació Territorial del PTMB estableix:

*“El desenvolupament de la ronda del Vallès, el tram Granollers – Sabadell de la línia orbital ferroviària o la via intercalar requereixen **la redacció d'un pla específic de mobilitat del Vallès per assegurar l'assoliment dels objectius ambientals de mobilitat del Pla**, tal i com indica la memòria ambiental.*

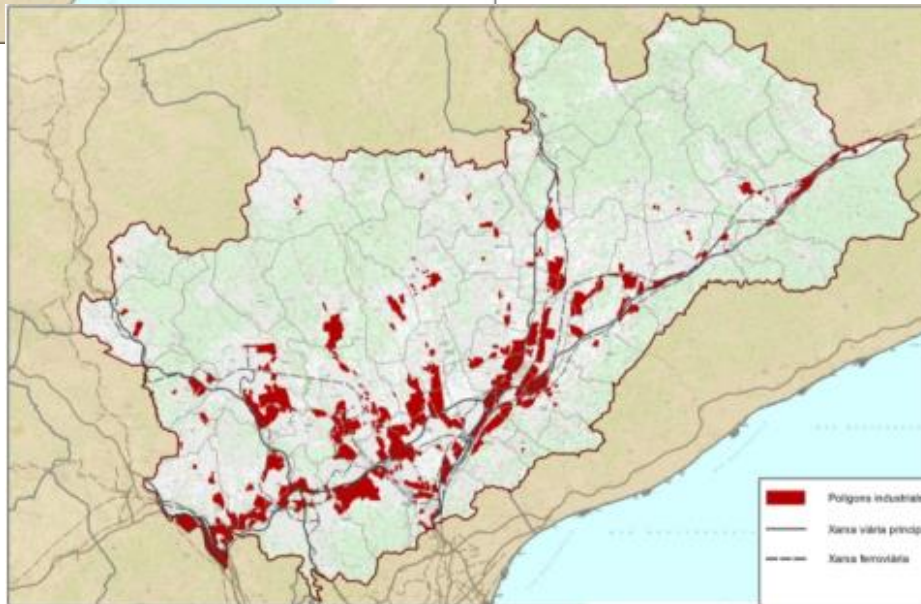
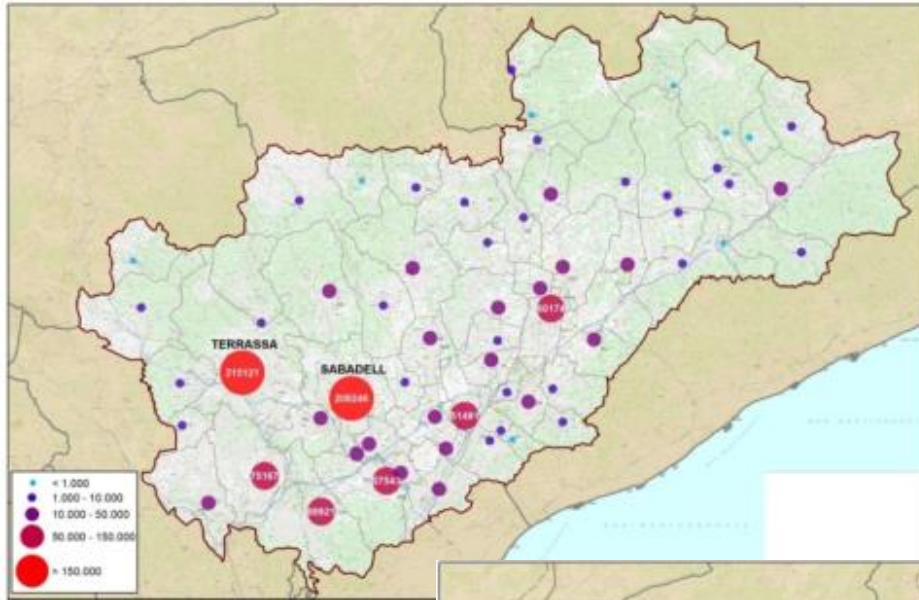
Atès l'avançat estat de planificació de les infraestructures esmentades i el gran potencial de transvasament modal existent a l'àmbit del Vallès, el Pla haurà de contenir dels determinacions oportunes per estructurar un sistema de transport públic col·lectiu competitiu, que presti especial atenció a la xarxa d'autobusos interurbans i d'aportació a la xarxa ferroviària (existent i planificada), i al sistema d'intercanviadors, i que alhora doni directrius sobre polítiques urbanes d'aparcament. Aquest Pla podrà, si escau, completar la xarxa de tramvies o plataformes segregades per autobús així com establir criteris d'intervenció a la xarxa viària que servirà de suport als desplaçaments en autobús”



El PEMV dóna compliment al document d'aprovació definitiva i d'avaluació ambiental estratègica del PTMB

Diagnosi

1 El Vallès: important impacte en el pes demogràfic i l'activitat econòmica de l'RMB



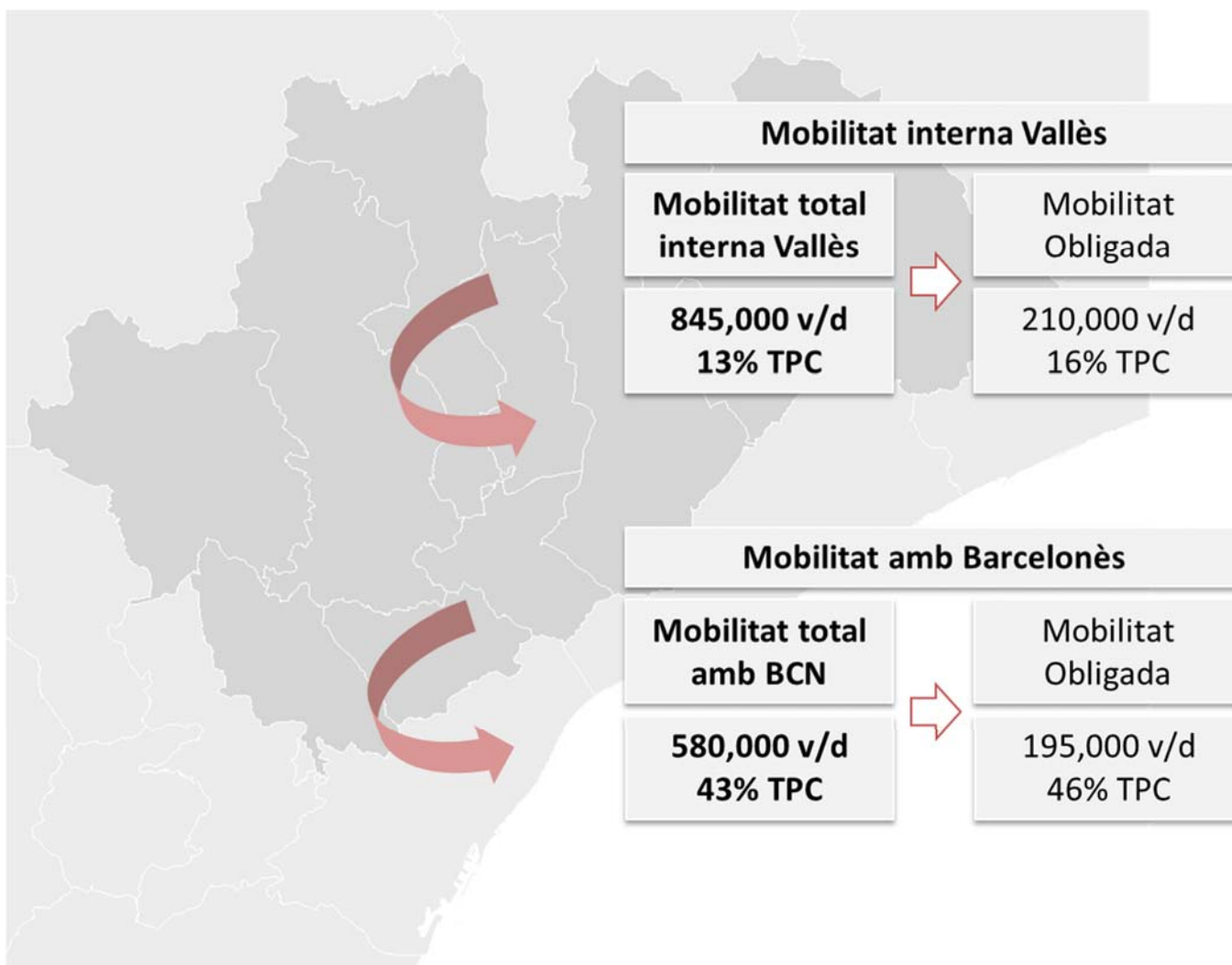
1,3 MILIONS D'HABITANTS.

RESPECTE L'RMB:

CONCENTRA EL 26% DELS HABITANTS, EL 24% DEL PIB I EL 40% DEL VAB INDUSTRIAL.

GENERA I ATREU MÉS DEL 40 % DE LA MOBILITAT INTERMUNICIPAL I CONTÉ EL 45% DEL SEU TRÀNSIT, MOLT PER SOBRE DEL SEU PES EN POBLACIÓ

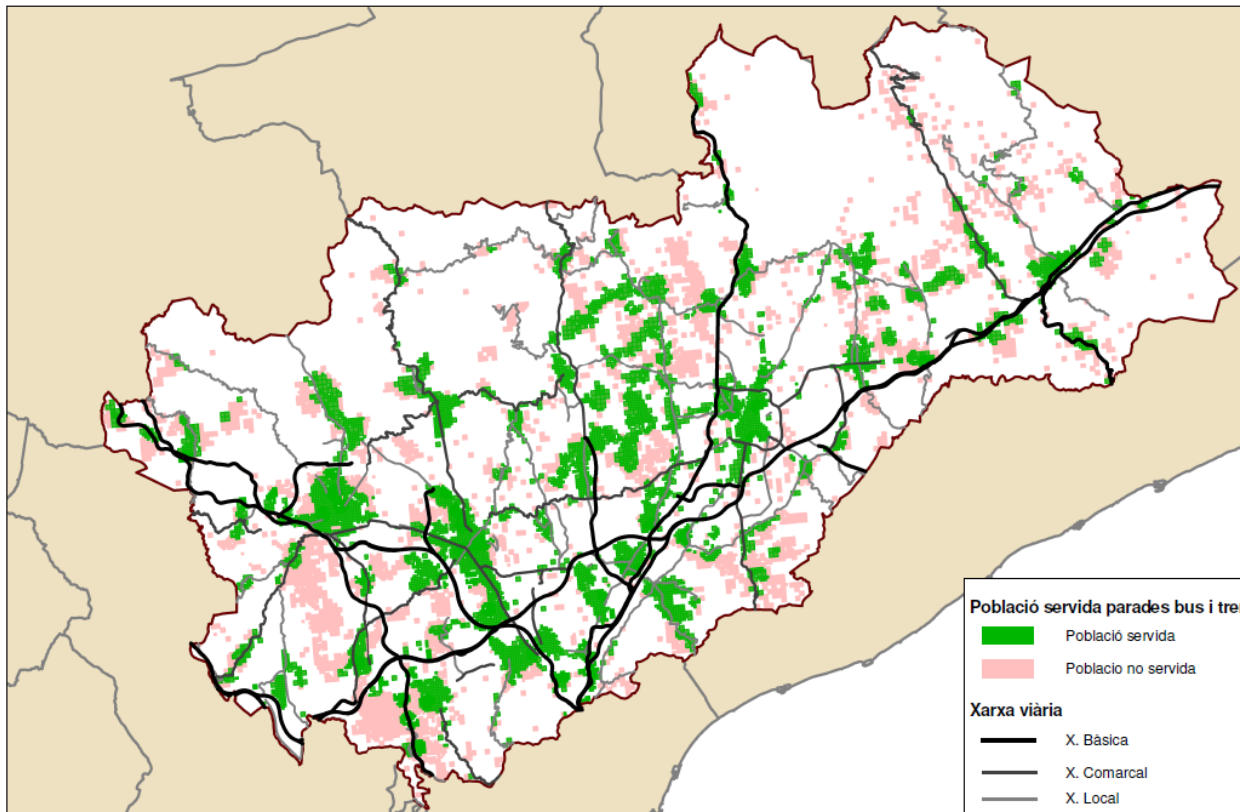
2 Quotes de transport públic rellevants en les relacions amb Barcelona però inferior en les internes al Vallès



600.000 DESPLAÇAMENTS DIARIS AMB BARCELONA, AMB QUOTA TP MITJANA DEL 43% I BONA COMPETITIVITAT EN TEMPS DE RECORREGUT TP VERSUS VEHICLE PRIVAT

850.000 DESPLAÇAMENTS INTERNS AL VALLÈS, AMB UNA QUOTA DEL 13% I PITJOR COMPETITIVITAT EN TEMPS TPC VS VEHICLE PRIVAT

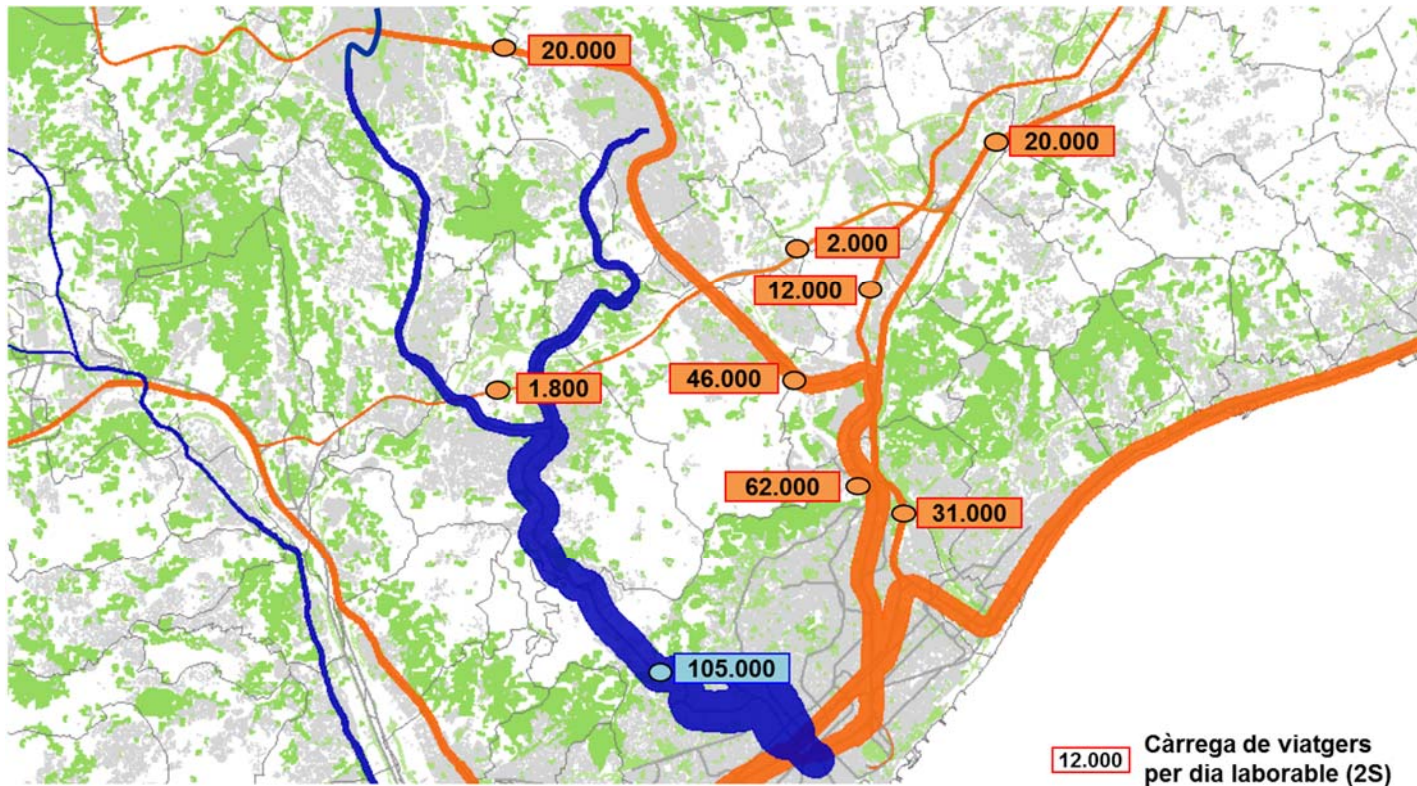
3 Bona cobertura ferroviària al Vallès però amb dèficits puntuals d'oferta en algunes zones



EL 80% DE LA POBLACIÓ TÉ ESTACIÓ FERROVIÀRIA AL SEU TERME MUNICIPAL.

EL 64% DE LA POBLACIÓ ESTÀ A MENYS DE 1KM D'UNA ESTACIÓ FERROVIÀRIA.





4 La demanda ferroviària amb Barcelona és molt alta, amb ocupacions elevades especialment en hora punta matí



Font: Elaboració pròpia a partir de Informe Renfe 2014 i FGC

195.000 PERSONES AL DIA ENTREN I SURTEN DE BARCELONA EN MODES FERROVIARIS: 105.000 MITJANÇANT LES LÍNIES D'FGC I 90.000 AMB RODALIES DE CATALUNYA

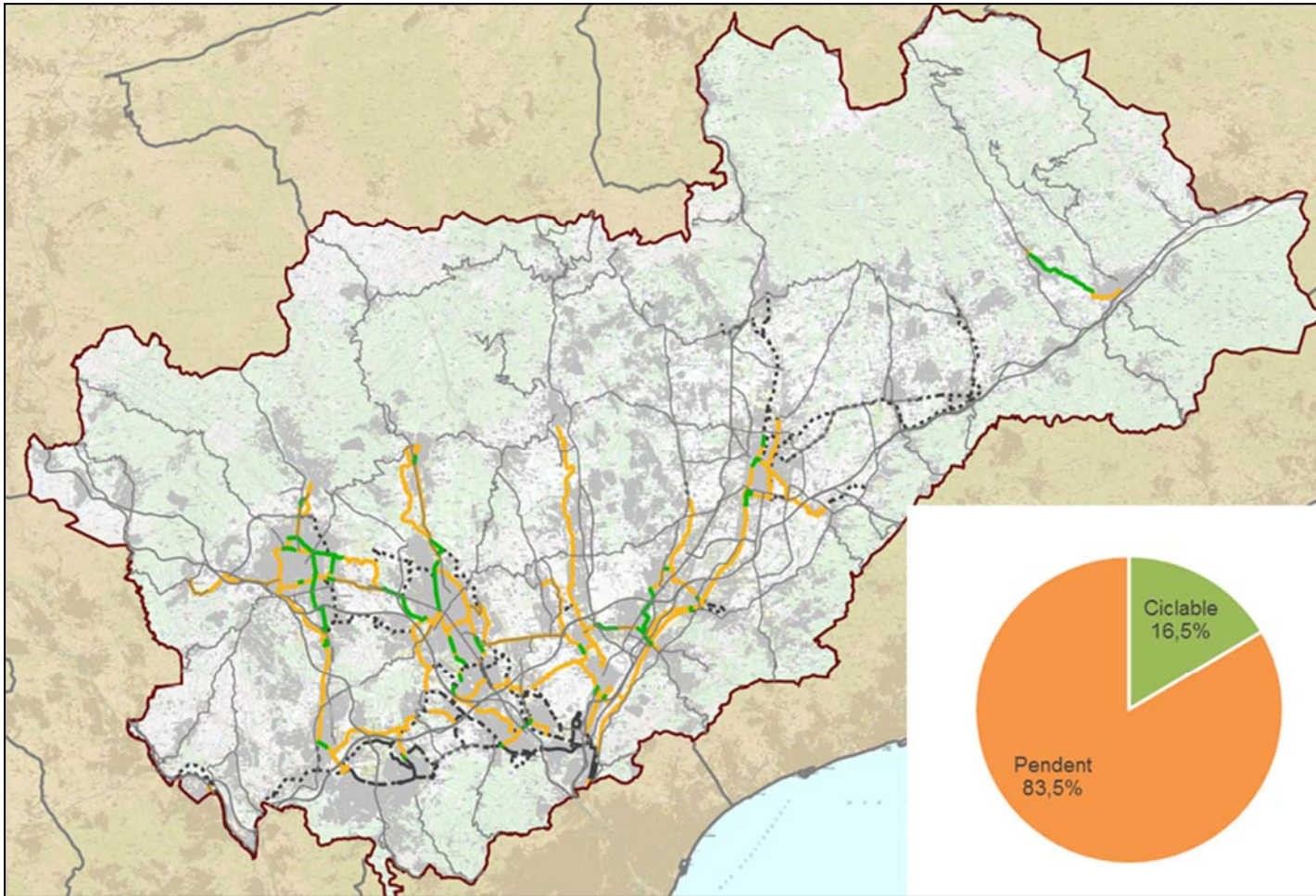
5 Un transport públic per carretera amb velocitat comercial millorable, dèficits de connectivitat puntals i amb potencial de millora especialment en les relacions internes

Línies de connexió amb Barcelona	Línies de connexió entre diferents sub-àmbits	Línies interiors a cada sub-àmbit	Línies de connexió amb la resta
			
35 línies	36 línies	34 línies	30 línies
377 k exp.	269 k exp.	223 k exp.	80 k exp.
7,7 Mpax	3,3 Mpax	2,6 Mpax	1,3 Mpax
20,4 val/exp	12,5 val/exp	11,9 val/exp	17,0 val/exp
28,4 km/h	19,2 km/h	21,3 km/h	20,0 km/h

LA VELOCITAT COMERCIAL DELS AUTOBUSOS ÉS DE 30KM/H EN LES RELACIONS AMB BARCELONA PERÒ BAIXA A 20 KM/H EN LÍNIES INTERNES DEL VALLÈS

ES DETECTEN DÈFICITS PUNTUALS DE CONNECTIVITAT A LA XARXA DE BUS INTERURBANA EN ALGUNS MUNICIPIS I EN RELACIONS TRANSVERSALS

6 Baixa participació de la bicicleta en la mobilitat interurbana

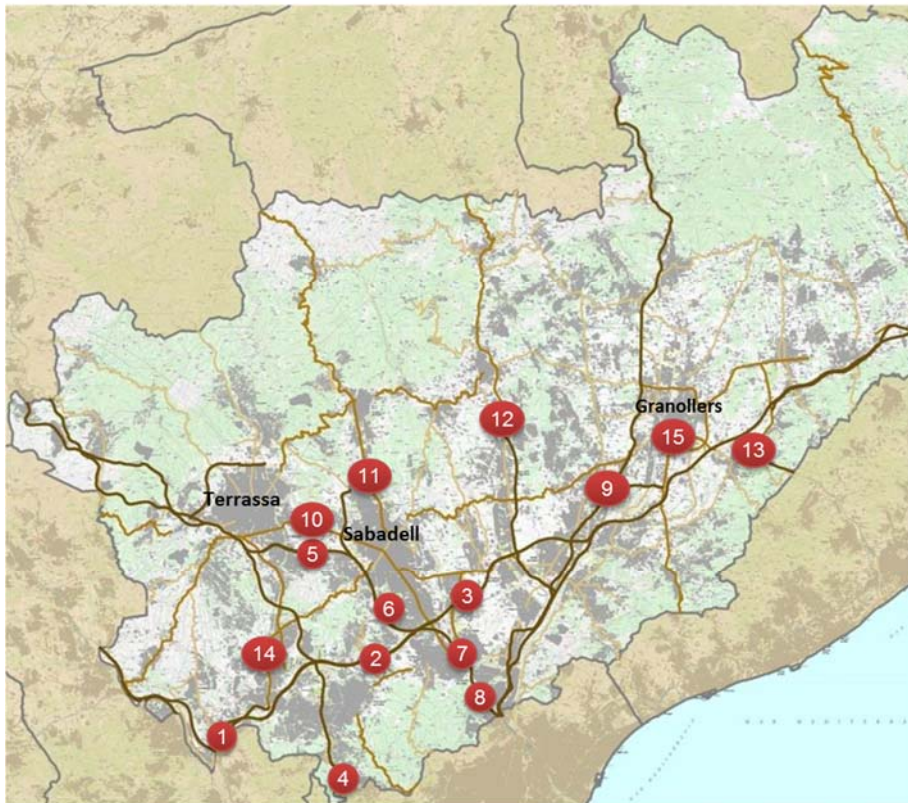


NOMÉS UN 1% DELS DESPLAÇAMENTS INTERURBANS ES FAN AMB BICICLETA.

EL DESPLEGAMENT DE LA XARXA PEDALABLE ÉS ENCARA BAIX. NOMÉS S'HA DESENVOLUPAT EL 16% DE LA XARXA PEDALABLE DEL VALLÈS PREVISTA AL PDM.

7

Una xarxa viària amb dèficits de capacitat en alguns trams, amb trànsit de pas dins de zones urbanes i amb manca d'una bona connectivitat transversal



Principals punts de congestió

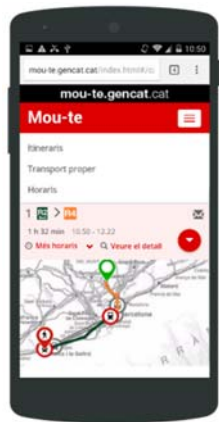
- 1) AP-7 – B-23 nus del Papiol
- 2) Calçades B-30 entre Sant Cugat i C-58
- 3) AP-7 Santa Perpètua - Barberà
- 4) C-16 al Túnel de Vallvidrera accés Rondes
- 5) C-58 entre Sabadell i Terrassa
- 6) C-58 entre Sant Pau i AP-7/B-30
- 7) C-58 sentit nord per enllaçar amb AP-7
- 8) C-58 accés nus de la trinitat
- 9) C-17 entre Mollet i Granollers
- 10) N-150 Sabadell-Terrassa
- 11) B-124 Accés a Sabadell
- 12) C-59 entre Caldes i Palau Solità
- 13) C-60 entre Parpers i AP-7
- 14) Travessera de Rubí
- 15) Rondes i accessos a Granollers

LA XARXA VIÀRIA D'ALTES PRESTACIONS CANALITZA EL 75% DEL TRÀNSIT DEL VALLÈS

EXISTEIXEN TRAMS AMB DÈFICITS DE CAPACITAT, AL MARGE DE LA CONGESTIÓ ESTRUCTURAL D'ACCÉS A BARCELONA

LA CONNECTIVITAT TRANSVERSAL PER LA XARXA COMARCAL I LOCAL ES MILLORABLE

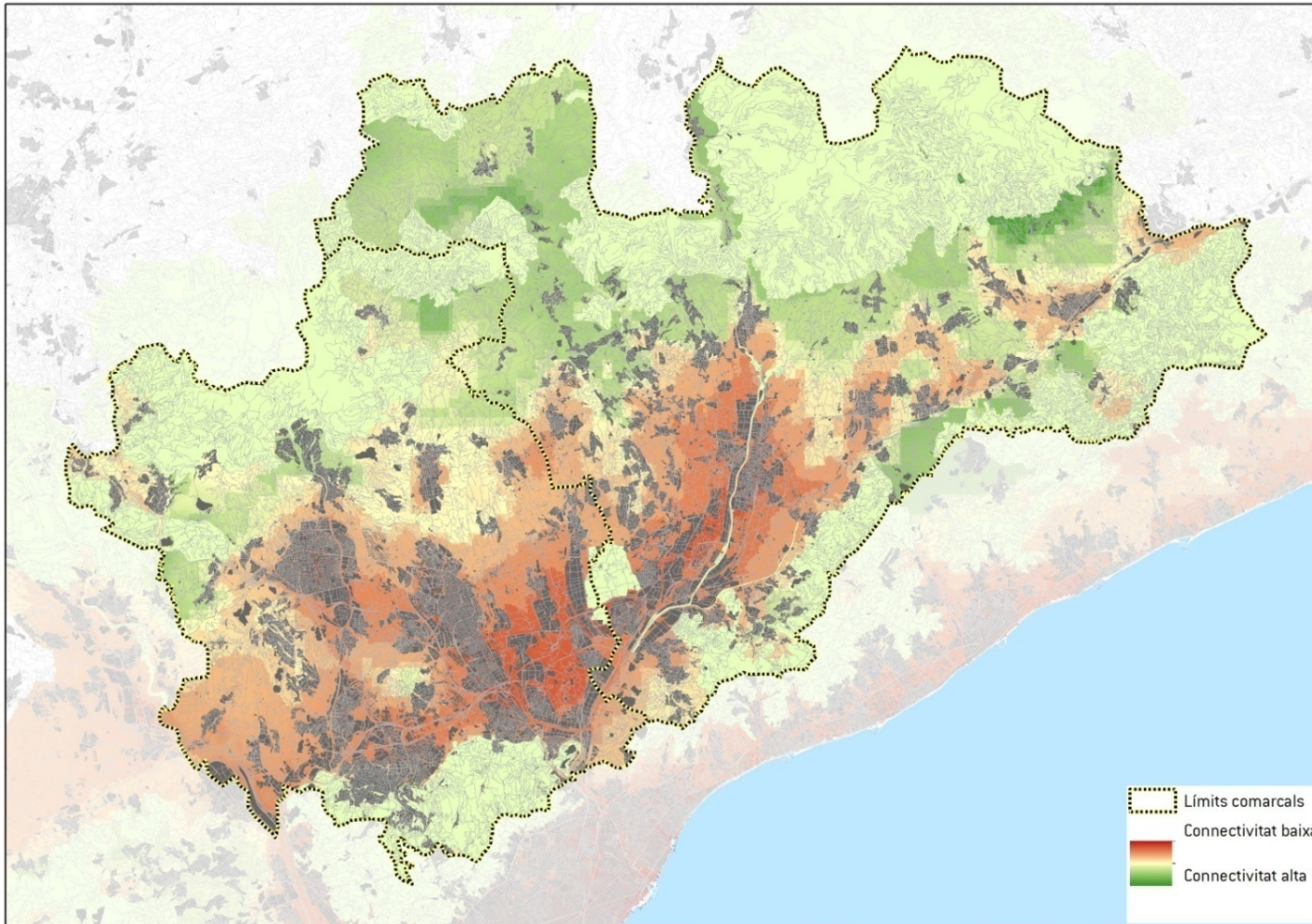
8 Existeixen millores potencials en la gestió transversal de la mobilitat al Vallès



ELS MUNICIPIS >50.000 HABITANTS TENEN PMU APROVATS, PERÒ NO EXISTEIXEN A NIVELL SUPRAMUNICIPAL ALS DIFERENTS SISTEMES URBANS DELS VALLÈS

POLÍTIQUES D'APARCAMENT HETEROGÈNIES I AMB POTENCIAL DE MILLORA

10 El Vallès té importants espais de valor ambiental amb una pressió antròpica elevada, especialment dins la plana



LES INFRASTRUCTURES I
ELS ASSENTAMENTS
URBANS HAN GENERAT
FRAGMENTACIÓ I IMPACTE
PAISATGÍSTIC

Metodologia i participació

S'ha redactat amb col·laboració dels consell comarcals, ajuntaments i entitats del Vallès Oriental i Occidental



Comitè Estratègic

Responsables Institucions públiques

- DTES
- ATM
- DIBA
- Consells Comarcals
- Ajuntaments

Comitè Tècnic

Tècnics de

- Direccions generals
- ATM
- Tècnics Consells Comarcals
- Tècnics municipals
- AMTU
- DIBA

Comitè Social

Representants de

- Societat civil i entitats clau del territori a proposta dels Consells Comarcals

SEGUIMENT DEL PROCÈS MITJANÇANT S ELS COMITÈS ESTRATÈGIC, TÈCNIC I SOCIAL, AMB REPRESENTANTS DEL TERRITORI A PROPOSTA DELS CONSELLS COMARCALS.

ELS DIFRENTS COMITÉS S'HAN REUNIT 6 VEGADES DES DE 2017, AMB 3 REUNIONS ADDICIONALS AMB ELS REPRESENTANTS DE TOTS ELS MUNICIPIS DEL VALLÈS

El Pla també ha comptat amb un procés de participació ciutadana



Participació ciutadana

Jornades participatives
Obertes a qualsevol ciutadà interessat

Web
Fòrum de participació virtual

Enquesta

.....
A JUNY DE 2017 ES VA INICIAR EL PROCÉS AMB UNA REUNIÓ A CADA COMARCA

A INICIS DE 2018 ES VAN FER 2 NOVES REUNIONS PER PRESENTAR LA DIAGNOSIS I RECOLLIR PROPOSTES

A FEBRER DE 2020 ES PRESENTARÀ EL DOCUMENT APROVAT INICIALMENT I EL PROCEDIMENT PER FER AL·LEGACIONS

Una metodologia dissenyada per cercar l'escenari més òptim



Llista preliminar de possibles actuacions que permetin assolir les oportunitats

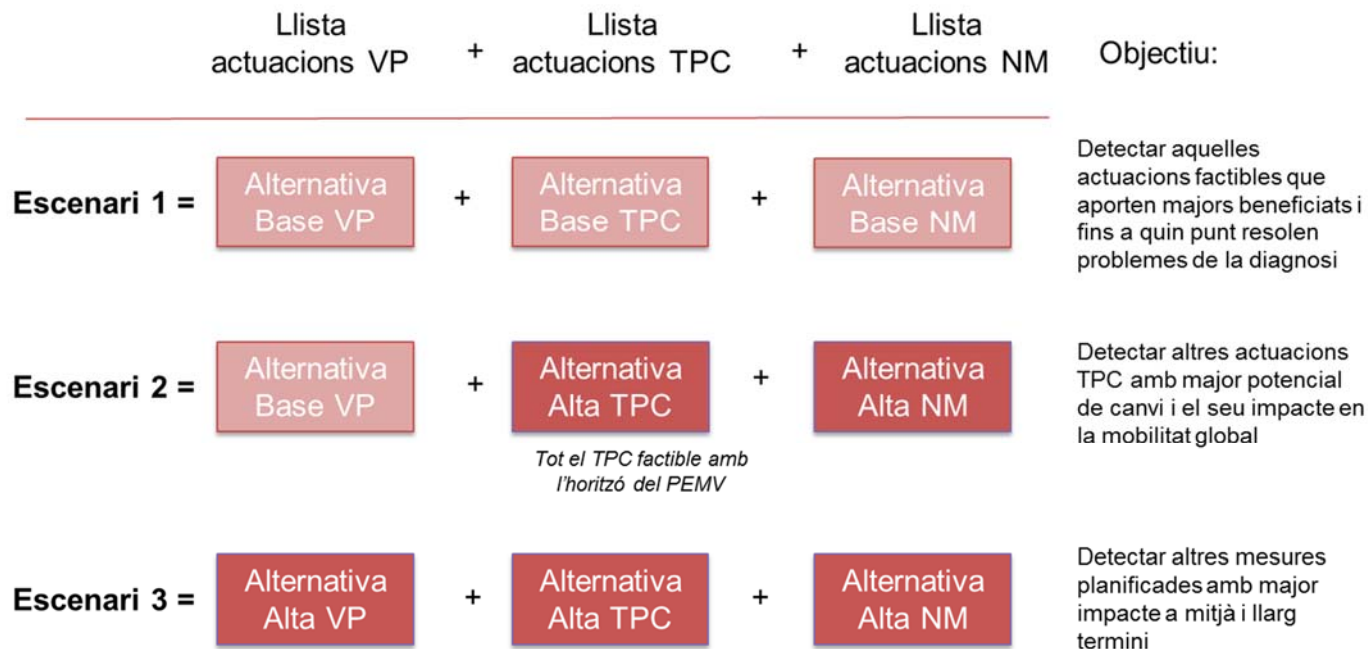
Modelització i avaluació de diferents escenaris plantejades

Propostes que obtenen una avaluació més òptima individualment i conjunta, segons la fase anterior

ELS RESULTATS DE LA DIAGNOSI I ELS OBJECTIUS MARCATS PEL PEMV HAN CONDUIT A UNES OPORTUNITATS DE MILLORA DE LA MOBILITAT AL VALLÈS

L'ANÀLISI DE LES ACTUACIONS, ALTERNATIVES I ESCENARIS HAN CONDUÏT CAP A LES ACTUACIONS MÉS OPTIMES PER RESPONDRE A LES OPORTUNITATS DE MILLORA DETECTADES

S'han modelat diferents escenaris infraestructurals a en funció de la seva prioritats i impacte concertat



91 ACTUACIONS ANALITZADES EN BASE A LA COMBINACIÓ DE DIFERENTS ALTERNATIVES PER CADA MODE EN 3 ESCENARIS

.....

Reptes i proposta

1 Reptes i propostes pel Transport Públic per ferrocarril

Potenciar l'oferta ferroviària transversal del Vallès i crear intercanviadors que contribueixin al mallatge de la xarxa

- 3 nous intercanviadors a la línia R8: Hospital General (S1), Volpelleres (S2), Riu Sec (R4)
- Increment de freqüències de pas de l'R8 i perllongament fins Vilafranca del Penedès i Sant Celoni
- Perllongament dels serveis de l'R1 fins a la UAB
- Nou tram de la línia orbital ferroviària entre Sabadell i Granollers
- Avaluar la creació de nous serveis regionals al corredor Mollet-Papiol

Incrementar la intermodalitat de les estacions ferroviàries, especialment de les estacions de referència o capçalera, mitjançant la millora del TPC de connexió, Parks & Ride i aparcaments segurs de bicicletes, entre d'altres

- Elaboració d'un programa de Parks and Rides identificant les actuacions prioritàries i establint un model de gestió integrada.

Augmentar la cobertura ferroviària en zones d'alta densitat (mitjançant noves línies/estacions)

- 2 noves estacions d'FGC a Rubí-la Llana i Terrassa sud (S1)
- 5 noves estacions de Rodalies de Catalunya a Terrassa-Oest, Sabadell -Oest (R4), Montmeló-Circuit Catalunya (R3), Santa Perpetua M. i Baricentro (R8)

Millorar la capacitat dels sistemes ferroviaris d'accés a Barcelona

- Increment del servei ofert a capçaleres de Sabadell i Terrassa d'FGC
- Conjunt d'actuacions que permetin un balanç equilibrat de circulacions als túnels de Barcelona
- Estudi d'oportunitat per decidir la millor alternativa de nou túnel ferroviari de Collserola
- Desdoblament línia R3 Montcada - La Garriga
- Desdoblament línia R3 La Garriga - Vic
- Aturada de tots els serveis R11 a Granollers per millorar l'intercanvi amb R8
- Construcció del túnel de Montcada (R4)

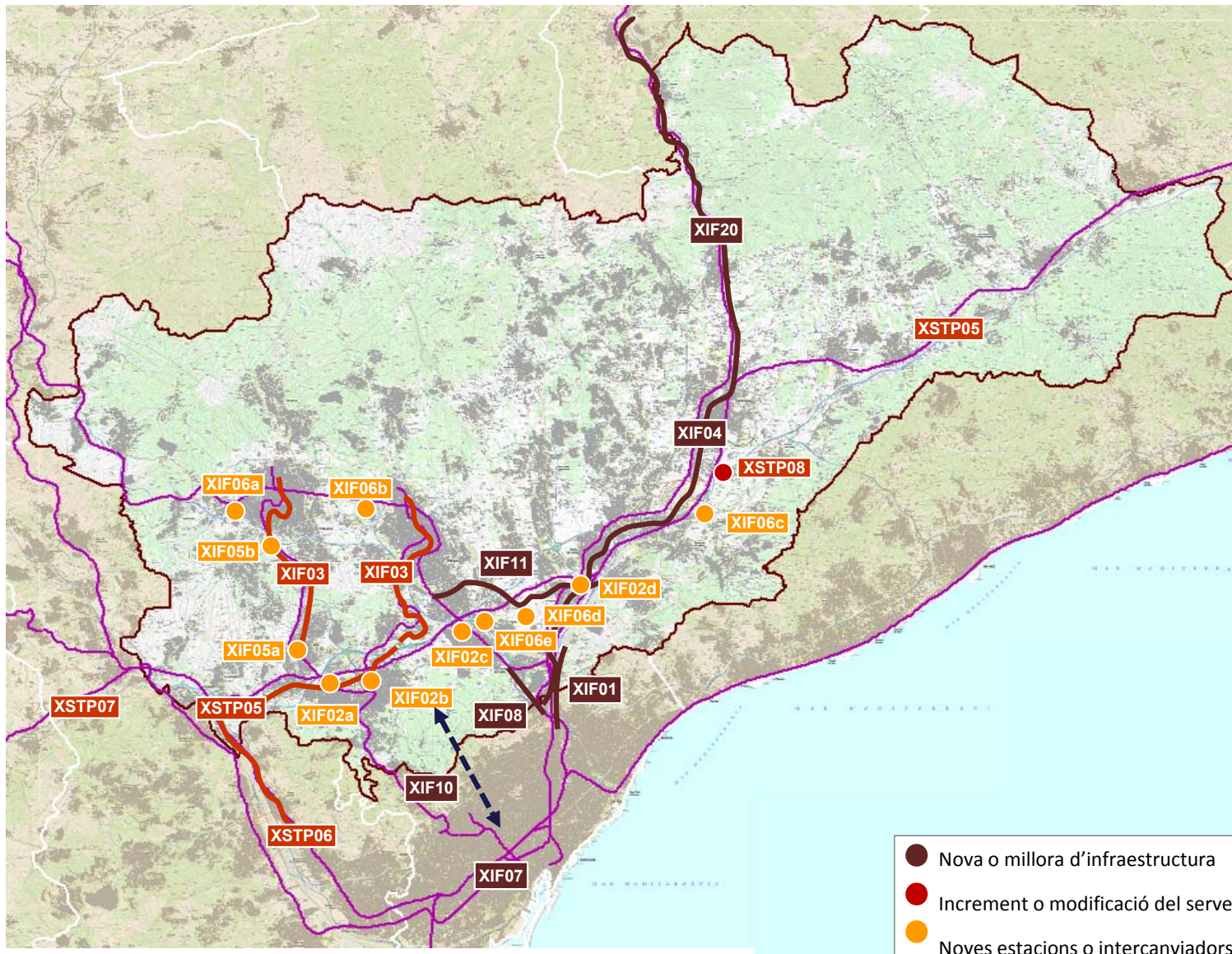
Garantir l'accessibilitat PMR al conjunt de la xarxa ferroviària

- Completar les estacions de rodalies de Catalunya pendents d'adaptar

Millorar la seguretat amb la supressió dels passos a nivell viaris i de vianants

- Execució del soterrament de l'R2 a Montcada i Reixac
- Execució d'un programa de supressió de passos a nivell

1 Reptes i propostes pel Transport Públic per ferrocarril



Codi	Nom actuació
XIF01	Execució del soterrament de l'R2 a Montcada i Reixac
XIF02'	3 nous intercanviadors a la línia R8: Hospital General (S1), Volpelleres (S2), Riu Sec (R4)
XIF03	Increment del servei ofert a capçaleres de Sabadell i Terrassa d'FGC
XIF04	Desdoblament línia R3 Montcada - la Garriga
XIF05	2 noves estacions d'FGC a Rubí - la Llança i Terrassa sud (S1)
XIF06	5 noves estacions de Rodalies de Catalunya a Terrassa - Oest i Sabadell - Oest (R4), Montmeló - Circuit Catalunya (R3), i Santa Perpètua M. i Baricentro (R8)
XIF07	Conjunt d'actuacions que permetin un balanç equilibrat de circulacions als túnels de Barcelona
XIF08	Construcció del túnel de Montcada i Reixac (R4)
XIF10'	Estudi d'oportunitat per decidir la millor alternativa de nou túnel ferroviari de Collserola
XIF11	Nou tram de la línia orbital ferroviària entre Sabadell i Granollers
XIF20	Desdoblament de la línia R3 la Garriga - Vic
XSTP05	Increment de freqüències de pas de l'R8 i perllongament fins a Vilafranca del Penedès i Sant Celoni
XSTP06	Perllongament dels serveis de l'R1 fins a la UAB
XSTP07	Avaluar la creació de nous serveis regionals al corredor Mollet - Papiol
XSTP08	Aturada de tots els serveis R11 a Granollers per millorar l'intercanvi amb R8

2 Reptes i propostes pel Transport Públic per carretera

Incrementar la quota modal del TPC als corredors de la Vall del Tenes i de la Riera de Caldes amb Barcelona

- Configuració de nous **corredors BRCAT**:
 - Caldes de Montbui- la Llagosta
 - Mollet del Vallès- Vall del Tenes
- **Reforç de l'oferta** de les línies dels programa exprés.cat als corredors de la Vall del Tenes i Riera de Caldes

Potenciar les principals línies de bus internes al Vallès, amb actuacions que permetin una millora de la velocitat comercial i la qualitat del servei

- Configuració de **nous corredors BRCAT**:
 - La Llagosta-UAB
 - Terrassa-Sabadell-Granollers
 - Sabadell-Castellar del V.
 - Cerdanyola del V.-Barberà del V.-Sabadell
 - Rubí-Sant Cugat del V.-Cerdanyola del V.
- Desenvolupar una configuració final de **xarxa estructurant del TPC** per carretera complementària al BRCAT

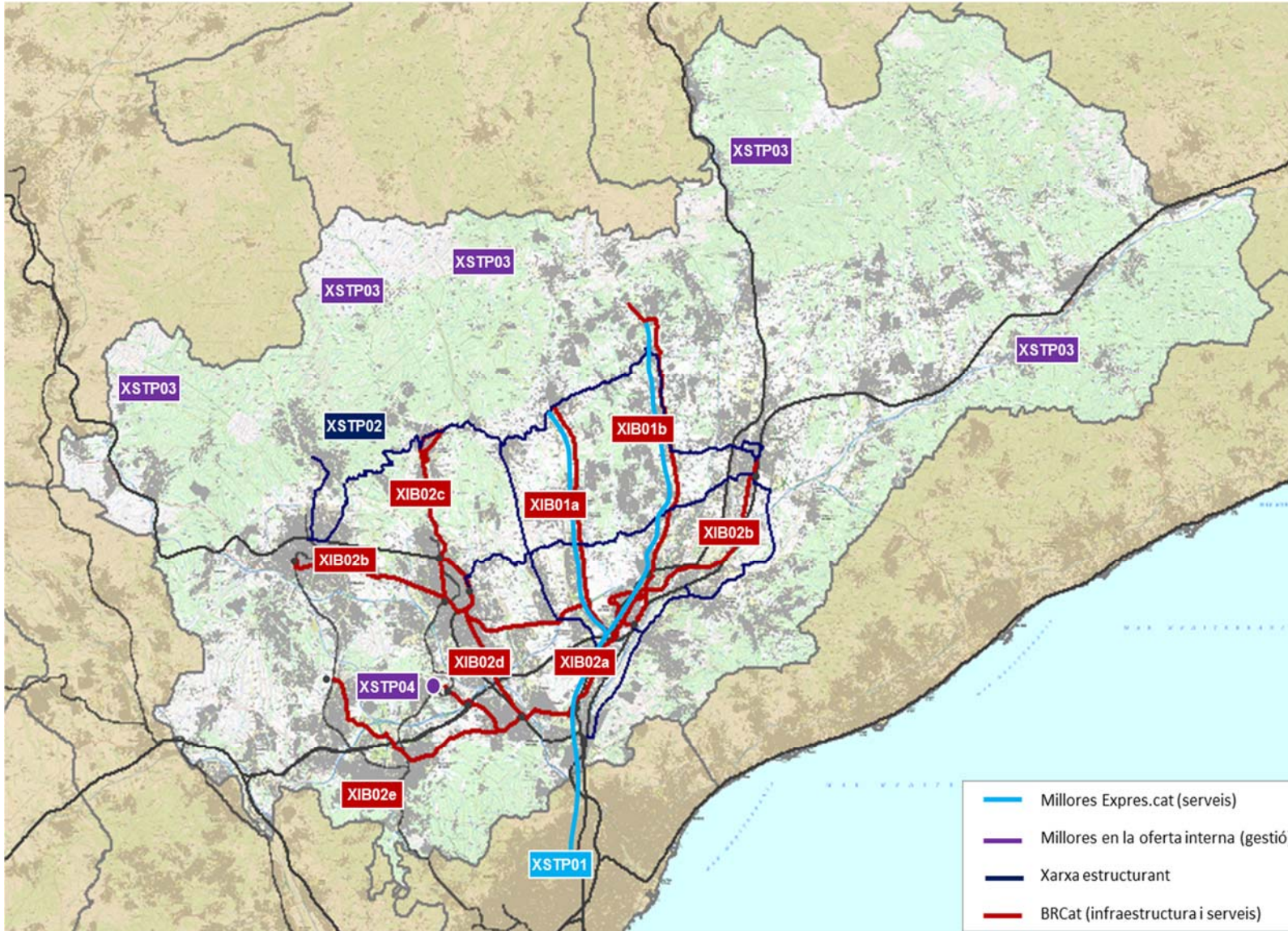
Incrementar els serveis o crear noves línies de TPC en les relacions amb dèficits de connectivitat identificades a la diagnosi

- Implantació de mesures de l'estudi de **millora dels serveis de transport per carretera** al Vallès
- **Terminal de busos de la UAB**

Potenciar les línies de bus a la demanda o d'accés a estacions de referència als nuclis amb baix servei de transport públic

- Millora d'oferta de TPC en **zones de baixa densitat**

2 Reptes i propostes pel Transport Públic per carretera



Codi	Nom actuacions
XIB01	Configuració de nous corredors BRCAT:
	1) Caldes de Montbui - la Llagosta
XIB02	2) Mollet del Vallès - Vall de Tenes
	Configuració de nous corredors BRCAT:
	3) La Llagosta - UAB
	4) Terrassa – Sabadell - Granollers
	5) Sabadell - Castellar del V.
	6) Cerdanyola del V. - Barberà del V. - Sabadell
	7) Rubí - Sant Cugat del V. - Cerdanyola del V.
XSTP01	Reforç de l'oferta de les línies dels programa expres.cat als corredors de la Vall del Tenes i Riera de Caldes
	Implantació de les mesures de l'estudi
XSTP02	de millora dels serveis de transport per carretera al Vallès
XSTP03	Millora d'oferta de TPC en zones de baixa densitat
XSTP04	Terminal de busos de la UAB
XSTP09	Desenvolupar una configuració final de la xarxa estructurant del TPC per carretera complementària al BRCAT

3 Reptes i propostes per la mobilitat en bicicleta i a peu

Ampliar de la xarxa d'itineraris interurbans per a bicicletes i vianants, prioritant els corredors de major demanda i amb distàncies a l'entorn dels 5 km – 10 km

Creació d'una **xarxa interurbana de vies ciclistes**:

- Terrassa - Sabadell
- Sabadell - St. Quirze del V.
- Sabadell – Castellar del V.
- Rubí - St. Cugat del V. - UAB
- Cerdanyola del V. - Badia del V.
- Ripollet – Barberà del V. – Badia del V. –UAB
- Mollet del V. – Martorelles – Montornès del V. – Parets del V.
- Sistema urbà de Granollers
- Montcada i Reixac - La Llagosta
- Corredor de la Riera de Caldes
- Sistema urbà de Sabadell
- Sta. Perpetua de M. -Sabadell
- Sistema urbà de Terrassa
- Terrassa - Rubí
- Eix del Besós
- Eix Cardedeu – Llinars del Vallès
- Sistema urbà de Sant Celoni

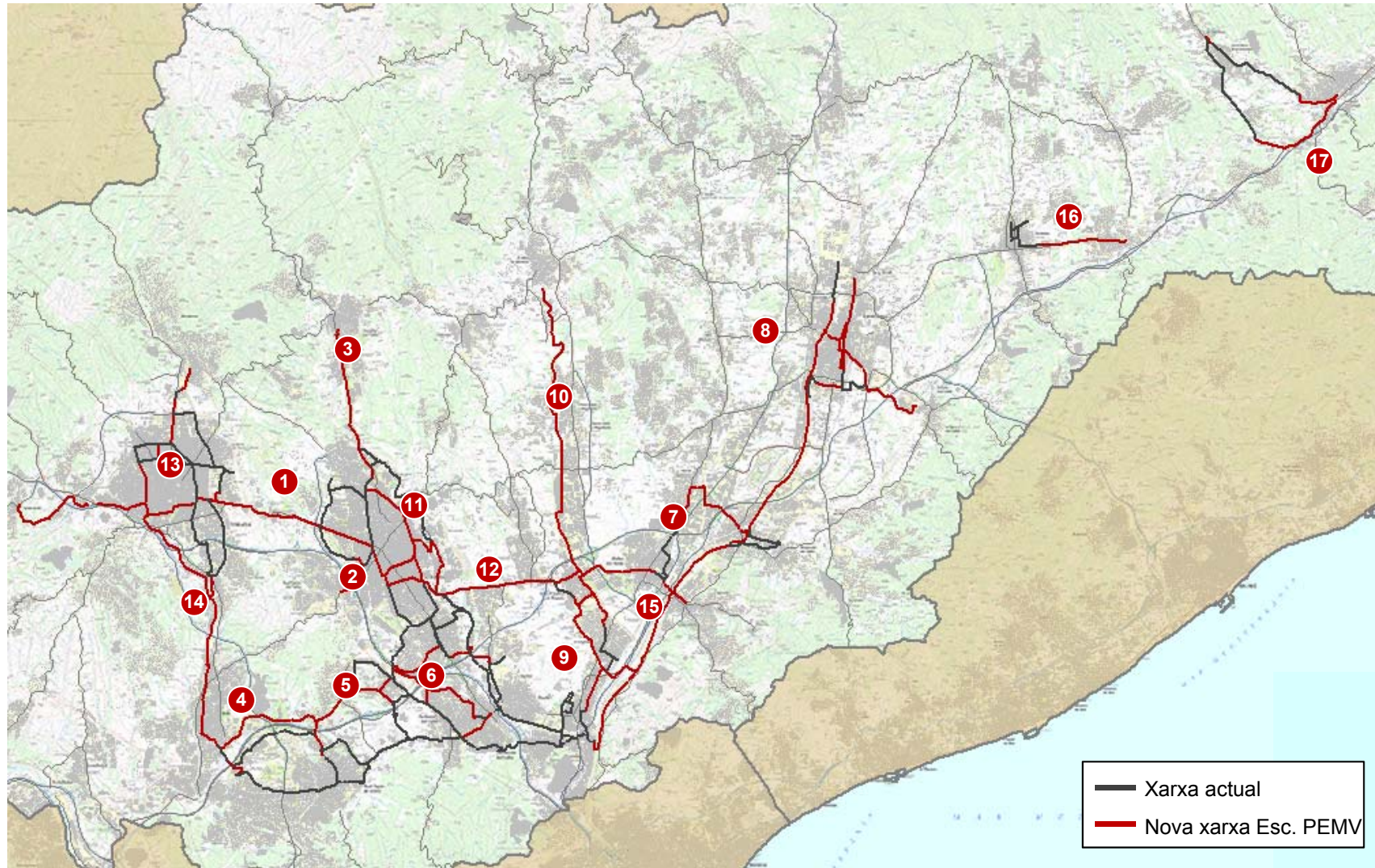
Millorar la permeabilitat longitudinal i transversals d'infraestructures que generin efecte barrera entre sistemes urbans propers

Estudi i desenvolupament d'accions de **millora de la permeabilitat** garantint itineraris interurbans de vianants accessibles i segurs en entorns de grans eixos viaris, especialment als creuaments dels corredors AP-7/B-30 i C-33

Millorar l'oferta d'aparcaments segurs per a bicicletes

Construcció **d'aparcaments segurs** per a bicicletes en estacions

3 Reptes i propostes per la mobilitat en bicicleta i a peu



Nom actuacions

Creació d'una xarxa interurbana de vies ciclistes:

1. Terrassa - Sabadell
2. Sabadell - St. Quirze del Vallès
3. Sabadell - Castellar del V.
4. Rubí - St. Cugat del V.- UAB
5. Cerdanyola del V. – Badia del V.
6. Ripollet – Barberà de V. – Badia del V. - UAB
7. Mollet – Martorelles – Montornès del V. - Parets del V.
8. Sistema urbà de Granollers
9. Montcada i Reixac - La Llagosta
10. Corredor de la Riera de Caldes
11. Sistema urbà de Sabadell
12. Sta. Perpètua de M. - Sabadell
13. Sistema urbà de Terrassa
14. Terrassa - Rubí
15. Eix del Besòs
16. Eix Cardedeu - Llinars del Vallès
17. Sistema urbà de Sant Celoni

4 Reptes i propostes per la xarxa viària

Milliores dels dèficits de capacitat sobre la xarxa viària d'altres prestacions al Vallès, més enllà de la congestió estructural en els accessos amb Barcelona

- **Ampliació capacitat i funcionalitat** de la C-58 al tram Terrassa-AP-7
- **Ampliació capacitat i funcionalitat** a la C-17 de Mollet a Granollers i nova connexió amb AP-7
- Actuacions de **millora capacitat puntual** als enllaços del corredor AP-7/B-30
- **Milliores de la B-140**
- Actuacions de **millora de la capacitat** als principals punts de congestió (C59, enllaç C-60/AP-7)

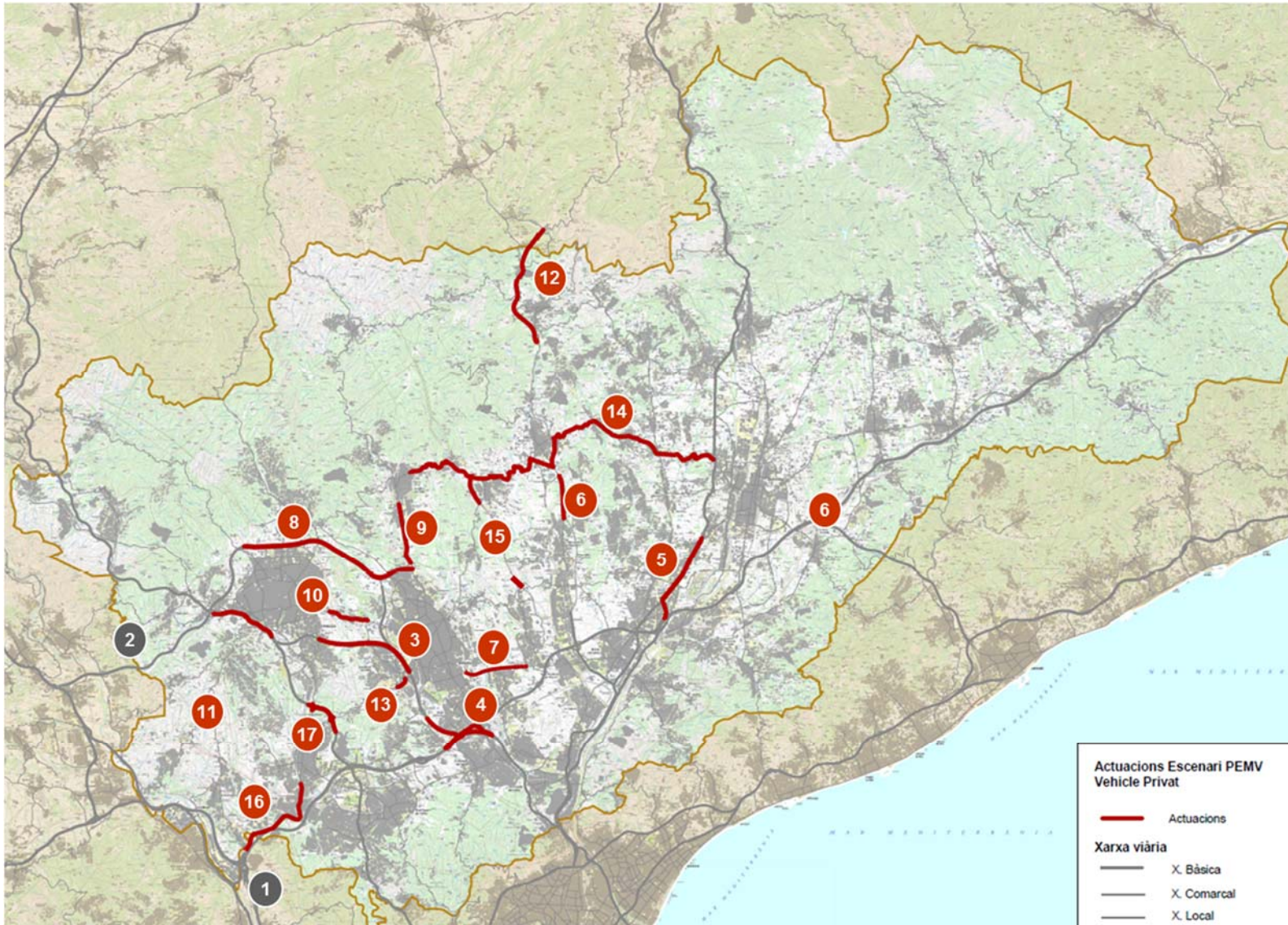
Millora de les connexions viàries transversals i mar-muntanya que permetin superar els dèficits de continuïtat, sinuositat i secció reduïda

- **Ronda nord sistemes urbans de Terrassa i Sabadell**
- **Millora de la B-124**
- Integració urbana de l'**N-150** (Terrassa-Sabadell)
- Milliores a la **xarxa comarcal i local** (C-243c)
- Millora de l'**Eix Castellar del Vallès - Caldes - Canovelles** (C-1415a, C-1413a i C-1415b)

Eliminar trànsit de pas pels municipis

- Millora de la **C-1413a** (Rubí-Sant Quirze del V., inclou variant de Sant Quirze del V.)
- Variant **C-59** (Sant Feliu de Codines)
- Millora i variants de la **B-142** (entre Polinyà i Sentmenat)
- **Via interpol** (Tram Castellbisbal-Sant Cugat)
- Completar els **enllaços de la C-16 amb la BP-1503 i C-1413a** en el marc de la vinyeta com a substitució de la ronda de Rubí

4 Reptes i propostes per la xarxa viària



#	Infraestructures a l'escenari de referència
1	Connexió A-2 – AP-7 (El Papiol)
2	Ronda del Vallès (Tram Abrera – Terrassa)
#	Nom actuació
3	Ampliació de capacitat i funcionalitat C-58 al tram Terrassa - AP-7
4	Actuacions de millora capacitat puntual als enllaços del corredor AP-7/B-30
5	Ampliació capacitat i funcionalitat a la C-17 de Mollet a Granollers i nova connexió AP-7
6	Actuacions de millora capacitat als punts de congestió (C-59, enllaç C-60/AP-7)
7	Millores de la B-140
8	Ronda Nord dels sistemes urbans de Terrassa i Sabadell
9	Millora de la B-124 (Sabadell – Castellar)
10	Integració urbana de l'N-150 (Terrassa - Sabadell)
11	Millores a la xarxa comarcal i local (C-243c)
12	Variant C-59 (Sant Feliu de Codines)
13	Millora de la C-1413a (Rubí - Sant Quirze, inclou variant de Sant Quirze)
14	Millora de l'Eix Castellar del Vallès - Caldes - Canovelles (C-1415a, C-1413a i C-1415b)
15	Millora i variants de la B-142 (entre Polinyà i Sentmenat)
16	Via interpolar (Tram Castellbisbal - Sant Cugat del V.)
17	Completar els enllaços de la C-16 amb la BP-1503 i C-1413a en el marc de la vinyeta com a substitució de la ronda de Rubí

5 Reptes i propostes per la mobilitat de mercaderies

Disminuir el trànsit de pas de camions pel Vallès gracies al desenvolupament del Corredor ferroviari del Mediterrani

- Conversió ample mixt Sant Celoni-Mollet

Desenvolupar noves terminals intermodals de mercaderies que permetin una major potenciació de l'ús del ferrocarril, en el cas del Vallès, la terminal de la Llagosta

- Nova estació intermodal de mercaderies a la Llagosta

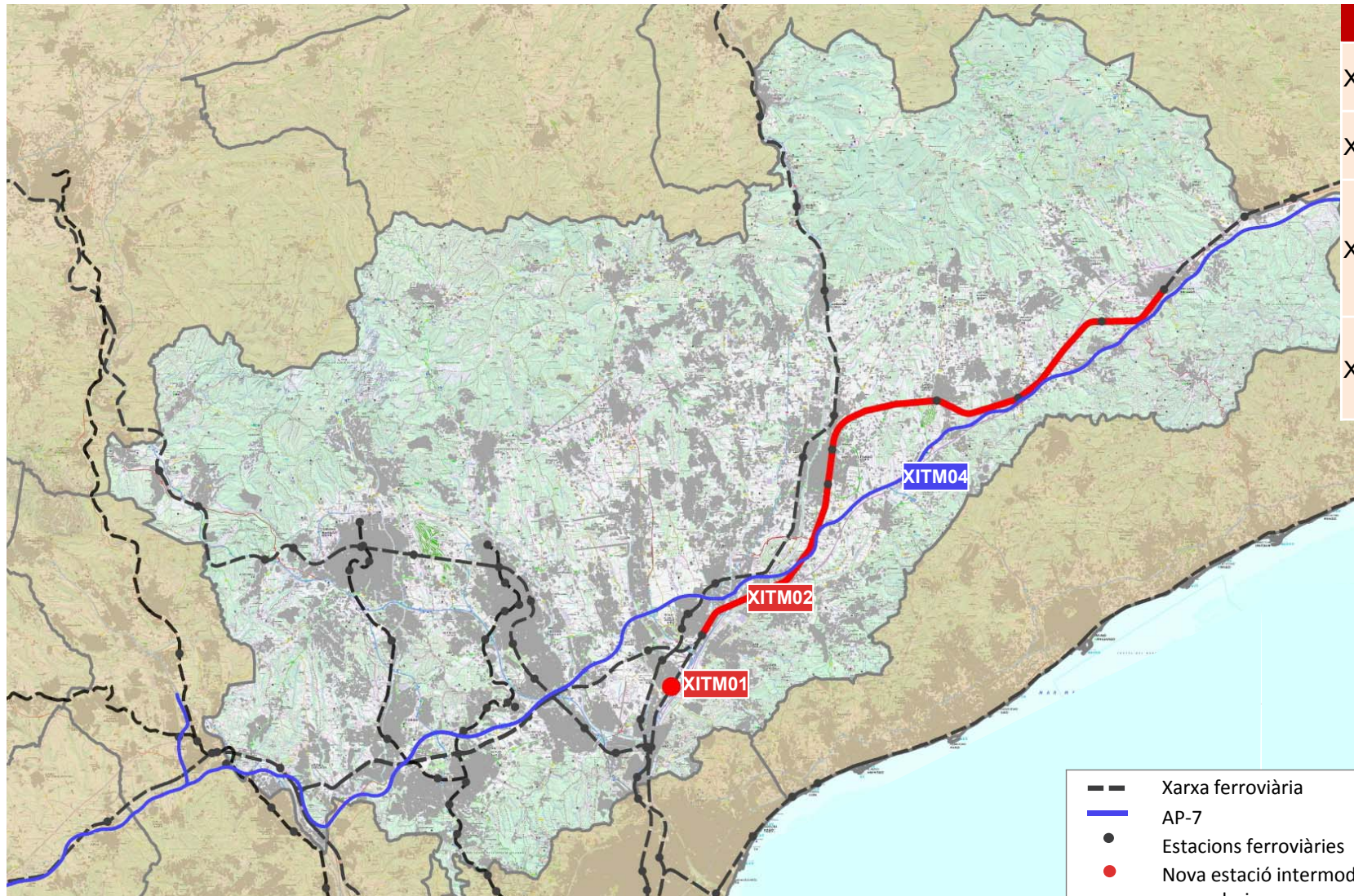
Promoure l'eficiència i ambientalització de les flotes de transport de mercaderies

- Promoció de l'ambientalització dels vehicles de transport de mercaderies i harmonitzar i millorar la DUM al Vallès

Millorar la circulació de vehicles pesants a la xarxa d'alta capacitat

- Mesures de gestió per a la millora de la circulació de camions al corredor AP-7

5 Reptes i propostes per la mobilitat de mercaderies



Codi	Nom Actuació
XITM01	Nova estació intermodal de mercaderies a la Llagosta
XITM02	Conversió ample mixt Sant Celoni - Mollet
XITM03	Promoció de l'ambientalització dels vehicles de transport de mercaderies i harmonització i millora de la DUM al Vallès (no mapificat)
XITM04	Mesures de gestió per a la millora de la circulació de camions al corredor AP-7

- Xarxa ferroviària
- AP-7
- Estacions ferroviàries
- Nova estació intermodal de mercaderies

6 Reptes i propostes per la gestió de la mobilitat

Nous models de tarifació viària de la xarxa viària d'altres prestacions i nou model de tarifació de l'aparcament o restricció del vehicle privat

- Implementació d'un nou sistema de tarifació viària (vinyeta)
- Noves mesures de regulació de l'aparcament en superfície - Zones Urbanes d'Atmosfera Protegida, Superilles, ZBE en municipis de la segona corona, gestió de l'aparcament municipal

Impulsar plans específics de mobilitat per als grans centres generadors de mobilitat de la comarca

- Impulsar PMUs i verificar la implementació dels ja redactats
- Estudis de prioritització i execució de plans de mobilitat en polígons industrials i centres generadors de mobilitat

Regulació dels títols i tarifes del transport públic de forma més eficient, justa i equitativa

- Implantació de la T-Mobilitat

Millorar la informació estàtica i dinàmica sobre el transport públic i la intermodalitat

- Programa de millora de la informació en temps real del sistema de TP que incorpori informació dinàmica de l'ocupació dels Park and Ride
- Creació d'un mapa específic del TPC del Vallès

Promoció del vehicle elèctric i dels vehicles d'alta ocupació

- Promoció del vehicle elèctric i punts de recàrrega al Vallès
- La tecnologia smart al servei de la mobilitat quotidiana

Balanç econòmic del Pla

Tipus d'actuació	Cost de construcció (M€)	%
Transport Públic	1.865	76%
Vehicle Privat	371	15%
Modes No Motoritzats	51	2%
Transport de mercaderies	166	7%
Gestió de la mobilitat	4	<1%
TOTAL	2.457	

Administració	Cost de construcció (M€)	%
MIFO	1.857	76%
DTES	542	22%
Ajuntaments	30	1%
DIBA	28	1%
TOTAL	2.457	

70 ACTUACIONS AMB UN COST PROPER ALS 2.500 M€

EL 65% DEL COST ES CONCENTREN EN 7 ACTUACIONS:

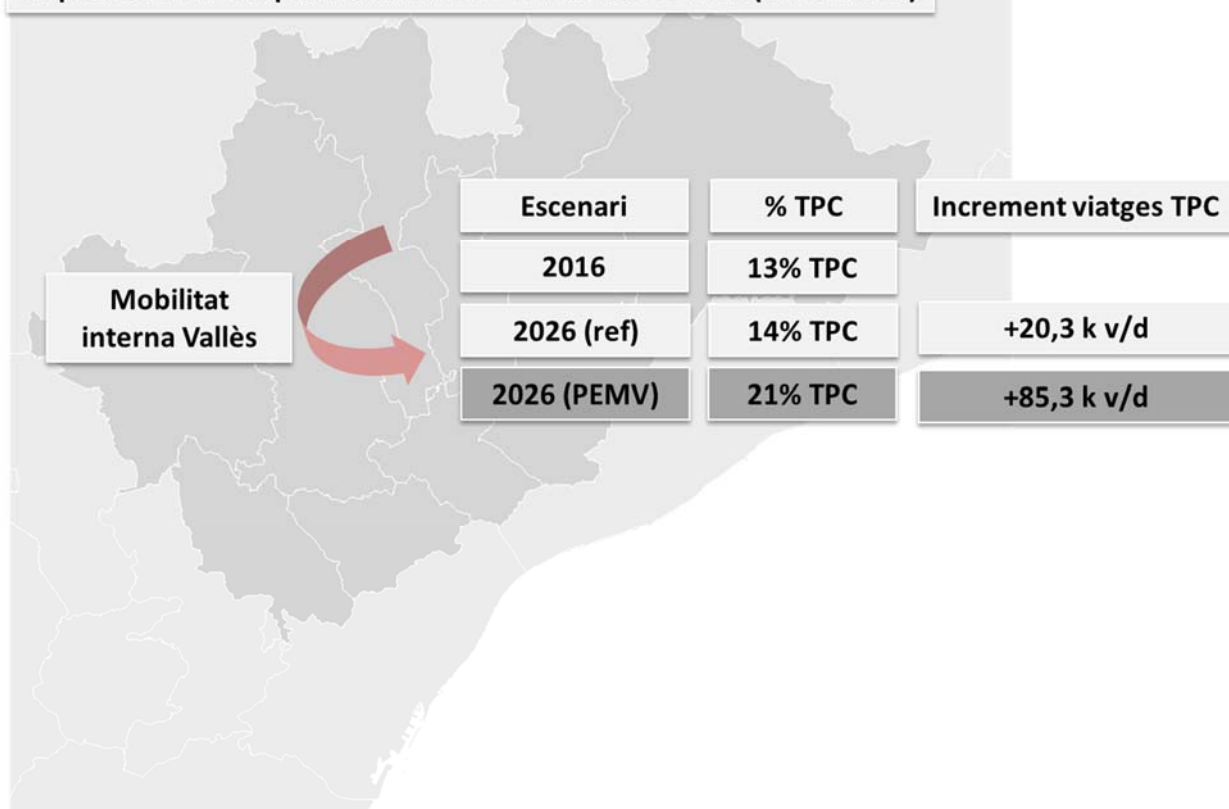
- LOF ENTRE SABADELL I GRANOLLERS (443 M€)
- SOTERRAMENT R2 MONTCADA I REIXAC (300 M€)
- DESDOBLAMENT R3 LA GARRIGA-VIC (278 M€) I MONTCADA-LA GARRIGA (95 M€)
- TÚNEL MONTCADA (185 M€)
- CONVERSIÓ AMPLE MIXT SANT CELONI-MOLLET (166 M€)
- INCREMENT DEL SERVEI FGC A SABADELL I TERRASSA (128 M€).

.....

Resultats esperats

1 Millora notablement l'ús del transport públic a les relacions internes del Vallès

Impacte sobre el repartiment modal en l'escenari PEMV (de TPC i VP)

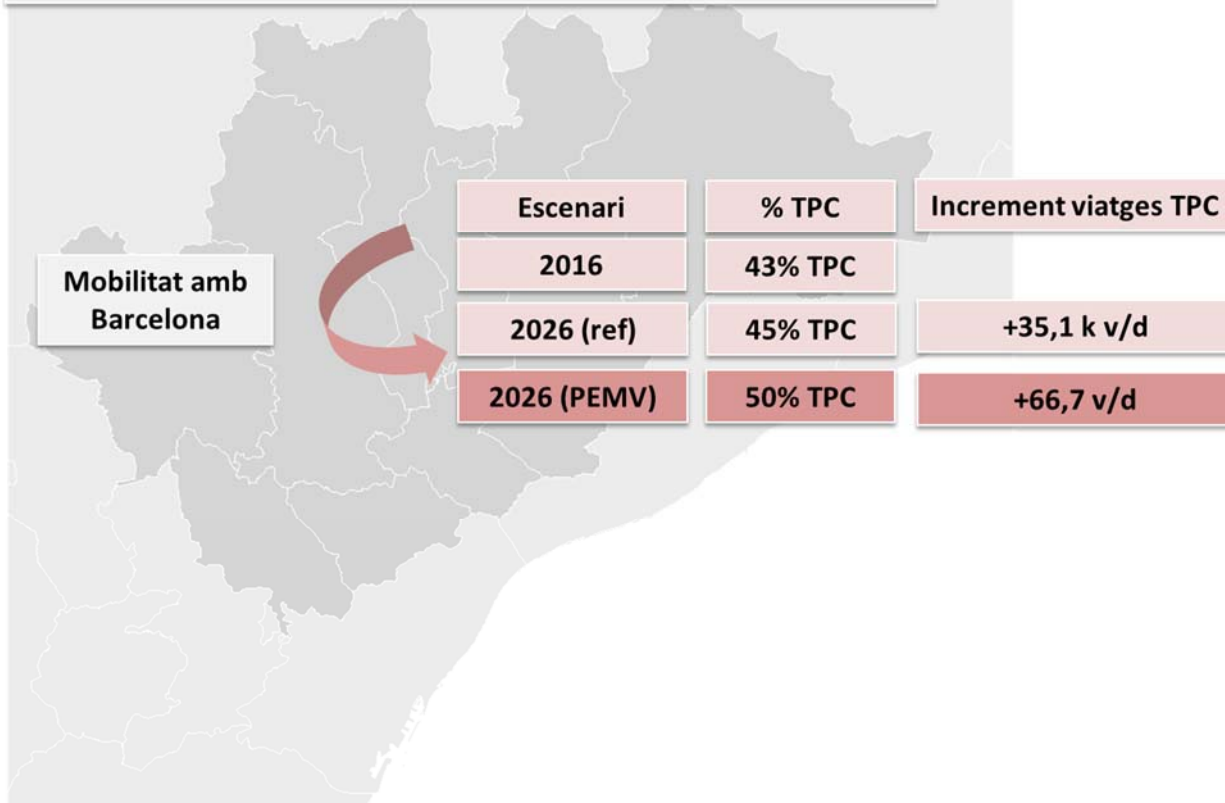


LA QUOTA MODAL PASSARÀ DEL 13 AL 21%

HI HAURÀ 85.300 NOUS VIATGES DIARIS INTERNS EN TRANSPORT PÚBLIC GRÀCIES ALS NOUS SERVEIS BRCAT I LES MILLORES EN LA XARXA FERROVIÀRIA

2 Reforça l'ús del transport públic en les relacions amb Barcelona

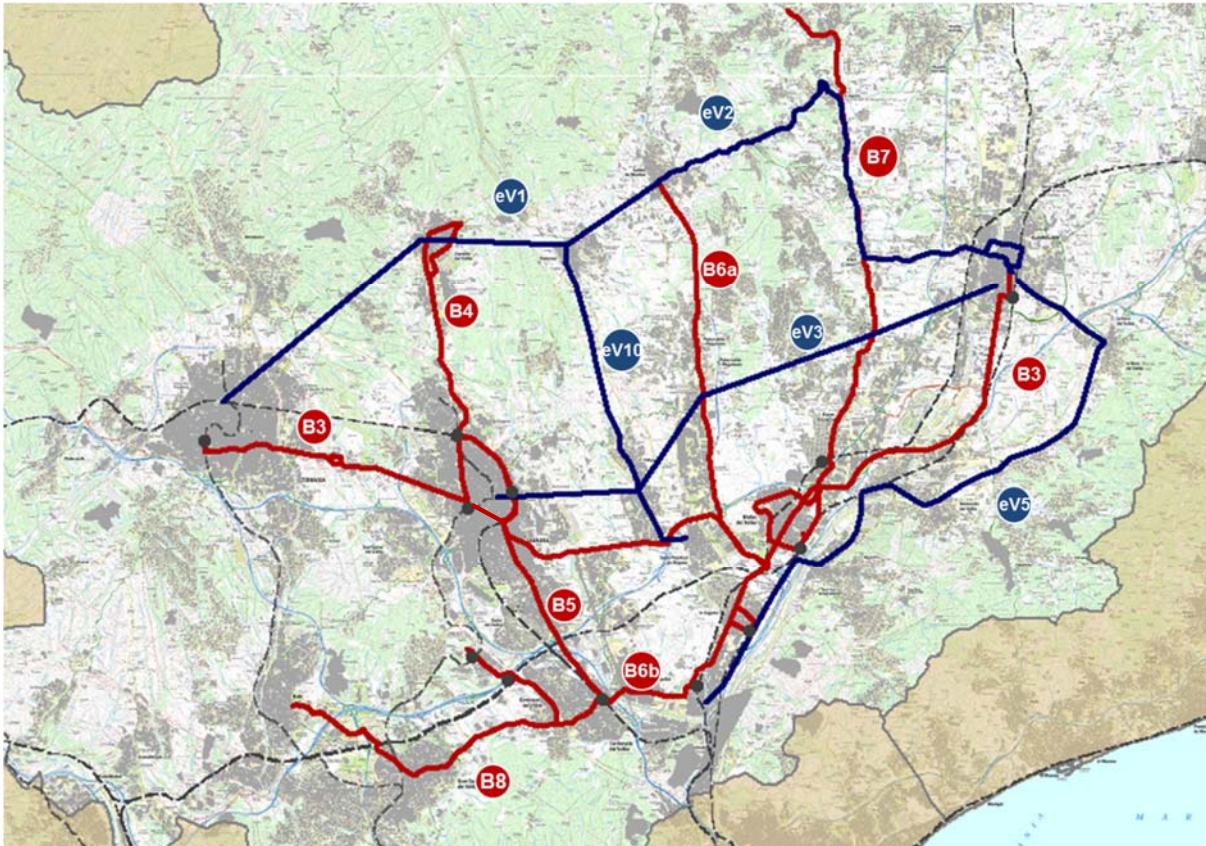
Impacte sobre el repartiment modal en l'escenari PEMV (de TPC i VP)



LA QUOTA MODAL PASSARÀ DEL 43 AL 50%

HI HAURÀ 66.700 NOUS VIATGES DIARIS GRÀCIES A LES MILLORES EN LA XARXA FERROVIÀRIA

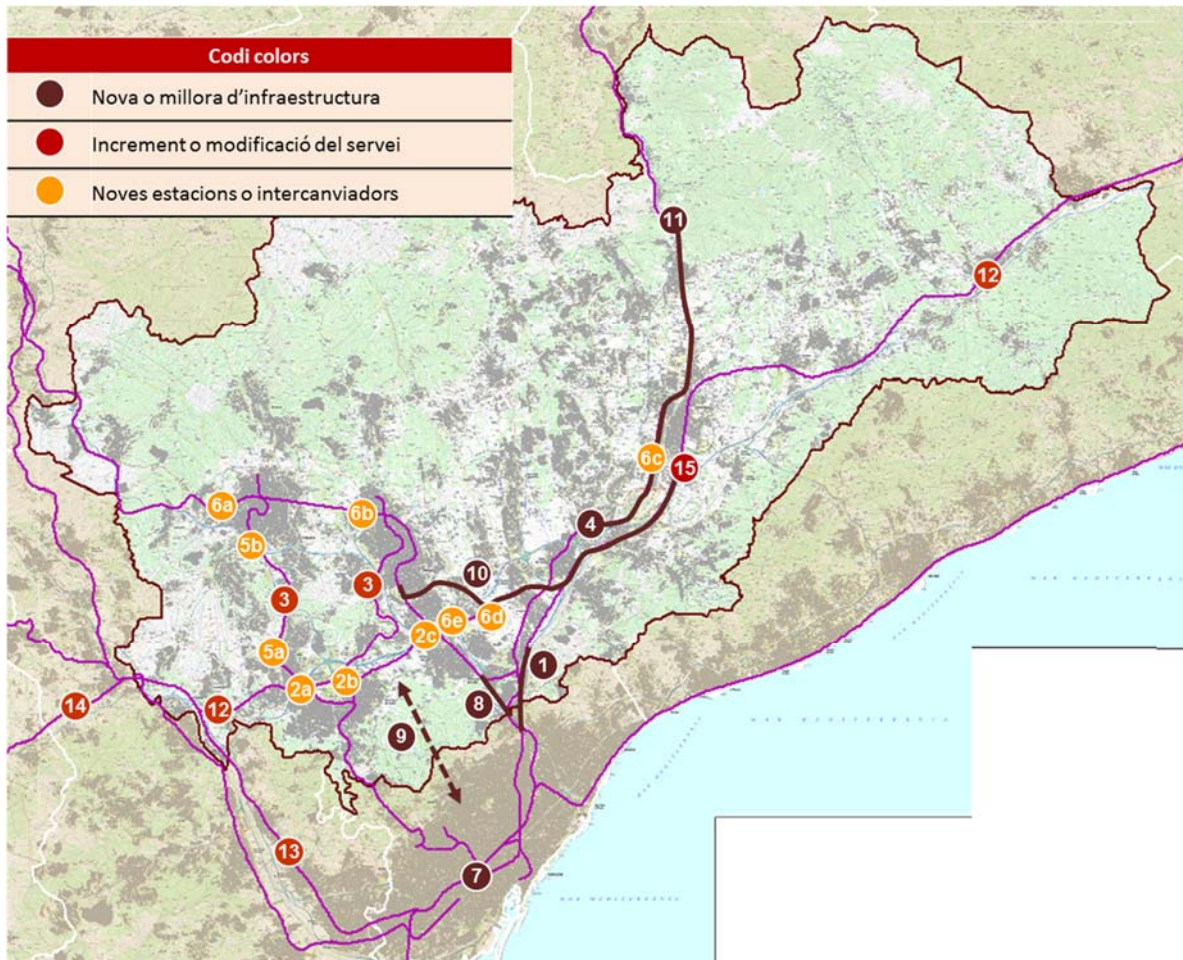
3 Estructura i potencia la xarxa interna de transport públic del Vallès amb els corredors BRCAT



ELS SERVEIS BRCAT
CAPTARAN FINS A 16
MILIONS DE PASSATGERS
ANUALS.

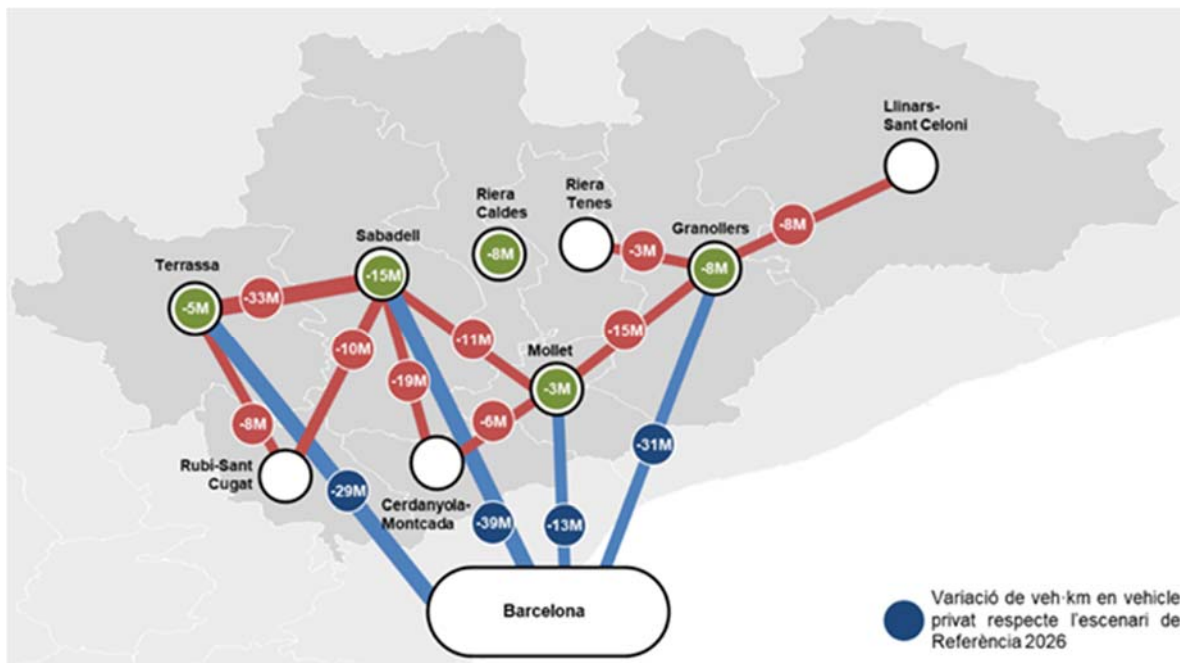
COMPLEMENTARAN LA
XARXA EXPRÉS ACTUAL I
ENLLAÇARAN AMB LA
XARXA FERROVIARIA

4 Incrementa l'ús del ferrocarril en un 35%



ES PREVEUEN PERLLONGAMENTS I INCREMENT DE SERVEIS, 10 NOVES ESTACIONS O INTERCANVIADORS, EL DESDOBLAMENT DE L'R3, EL TÚNEL DE MONTCADA I UNA NOVA CONNEXIÓ GRANOLLERS - SABADELL, ENTRE D'ALTRES MESURES

5 Redueix el trànsit viari un 10%



GRÀCIES A LES MILLORES EN TRANSPORT PÚBLIC I MODES ACTIUS, EL TRÀNSIT RESULTANT SERÀ INFERIOR AL DE 2016

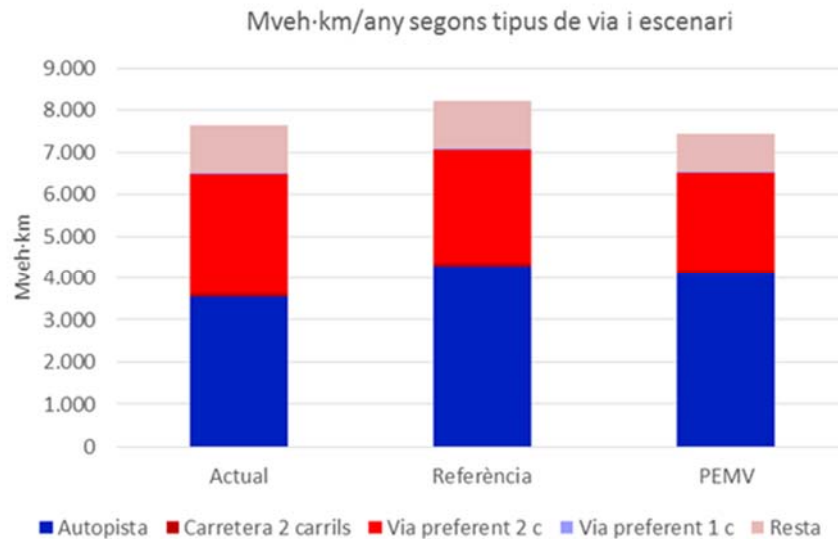
HI HAURÀ REDUCCIONS DE L'ENTORN DE 30 MILIONS DE VEH·KM EN LES RELACIONS AMB BARCELONA I D'ENTRE 10 I 20 MILIONS DE VEH·KM EN LA MOBILITAT INTERNA

6 Redueix els nivells de congestió de la xarxa d'altres prestacions al Vallès



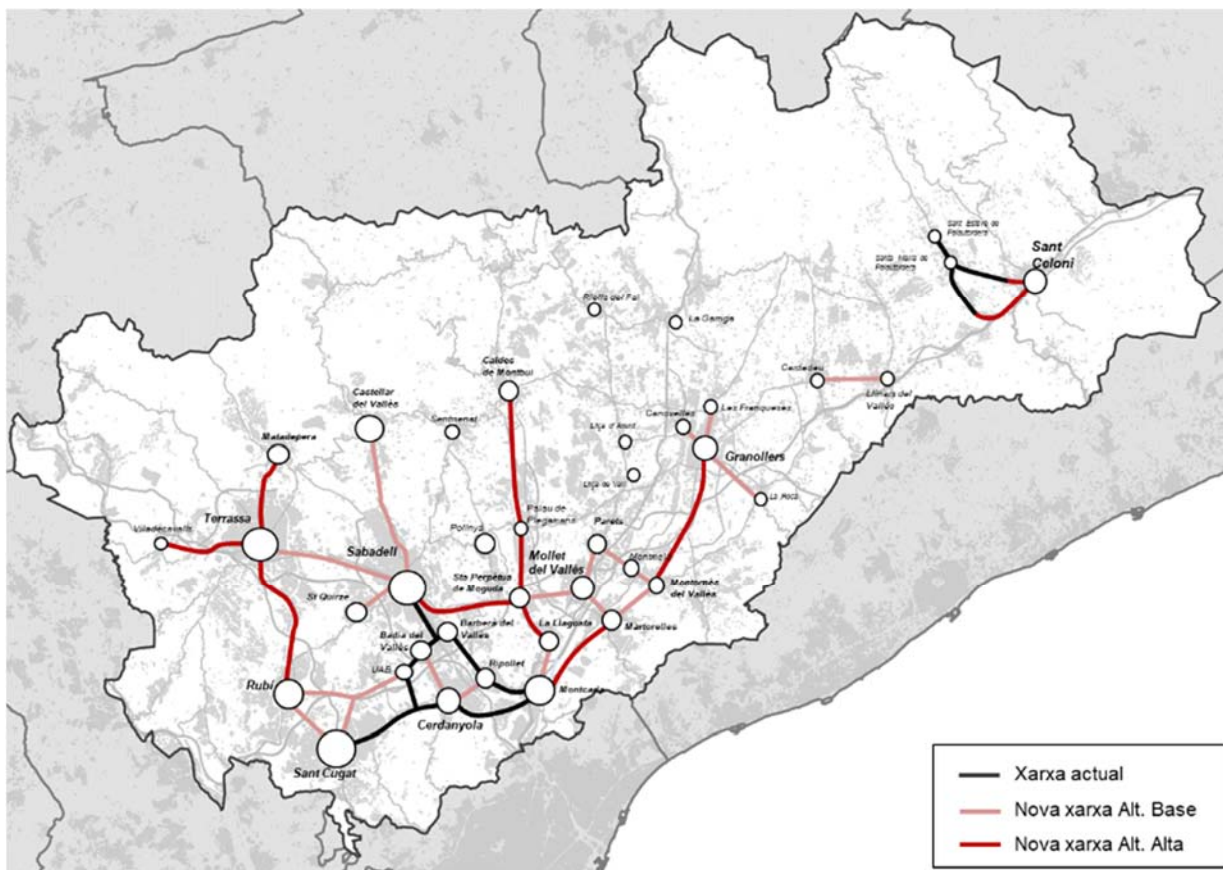
S'ESTALVIARAN MÉS DE 10 MILIONS D'HORES ANUALS DE CONGESTIÓ GRÀCIES A LES MILLORES DELS DÈFICITS DE CAPACITAT ACTUALS AL VALLÈS

7 Redueix el trànsit intern als municipis, que es deriva cap a la xarxa d'altres prestacions



LES AUTOPISTES I VIES
PREFERENTS CANALITZEN
UN 15 % DEL TRÀNSIT QUE
ABANS ERA TRÀNSIT DE
PAS INTERN DELS
MUNICIPIS

8 Interconnecta els nuclis urbans propers i les estacions de transport públic amb vies ciclables



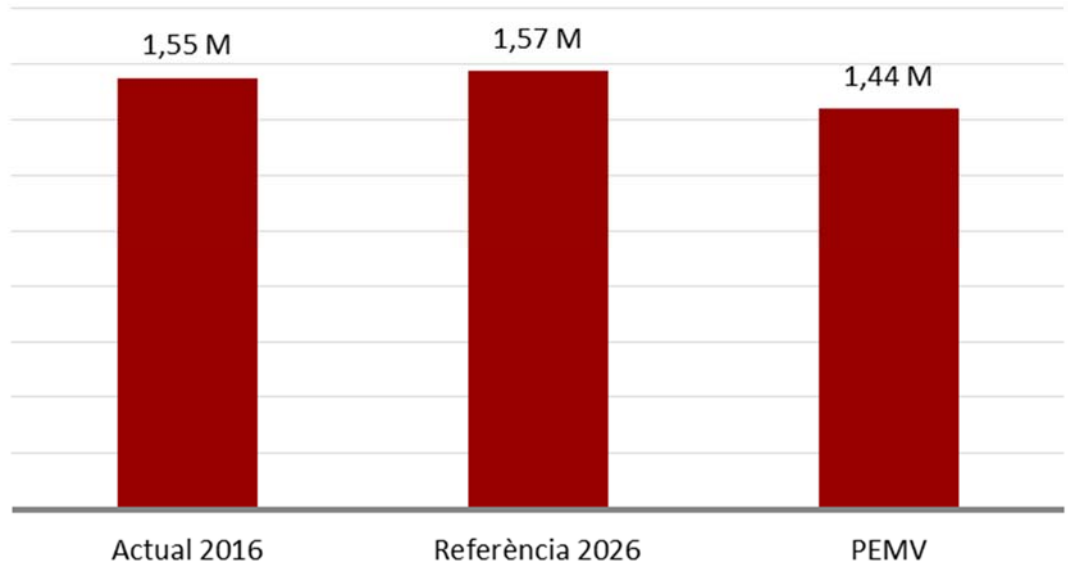
ES MILLORARÀ LA QUOTA MODAL DE LA BICICLETA FINS AL 7% EN ELS PRINCIPALS ITINERARIS

S'HABILITARAN PROP DE 120 KM DE NOVES VIES PEDALABLES

ES CREARÀ UNA NOVA OFERTA D'APARCAMENTS SEGURS PER A BICICLETES A LES ESTACIONS FERROVIÀRIES

9 Assoleix una reducció de les emissions de gasos d'efecte hivernacle del 9%

Emissions CO₂ (t/any)

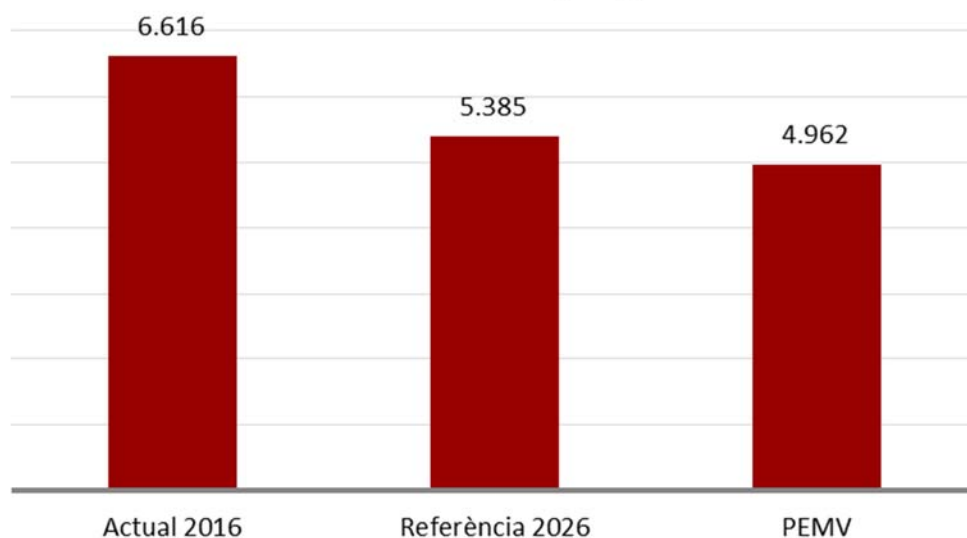


S'ASSOLEIX UN ESTALVI D'EMISSIONS DE CO₂ equ. DE PROP DE 110.000 TONES/ANY GRÀCIES A L'APOSTA PEL TRANSPORT PÚBLIC

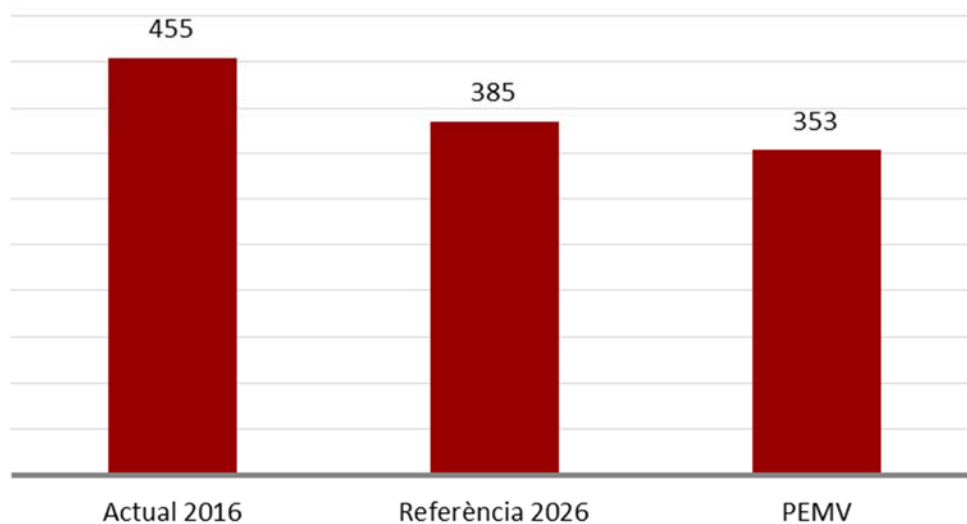
10

Millora significativament la qualitat de l'aire amb una reducció d'emissions del 25% de NOx i 22% de PM₁₀

Emissions NOx (t/any)



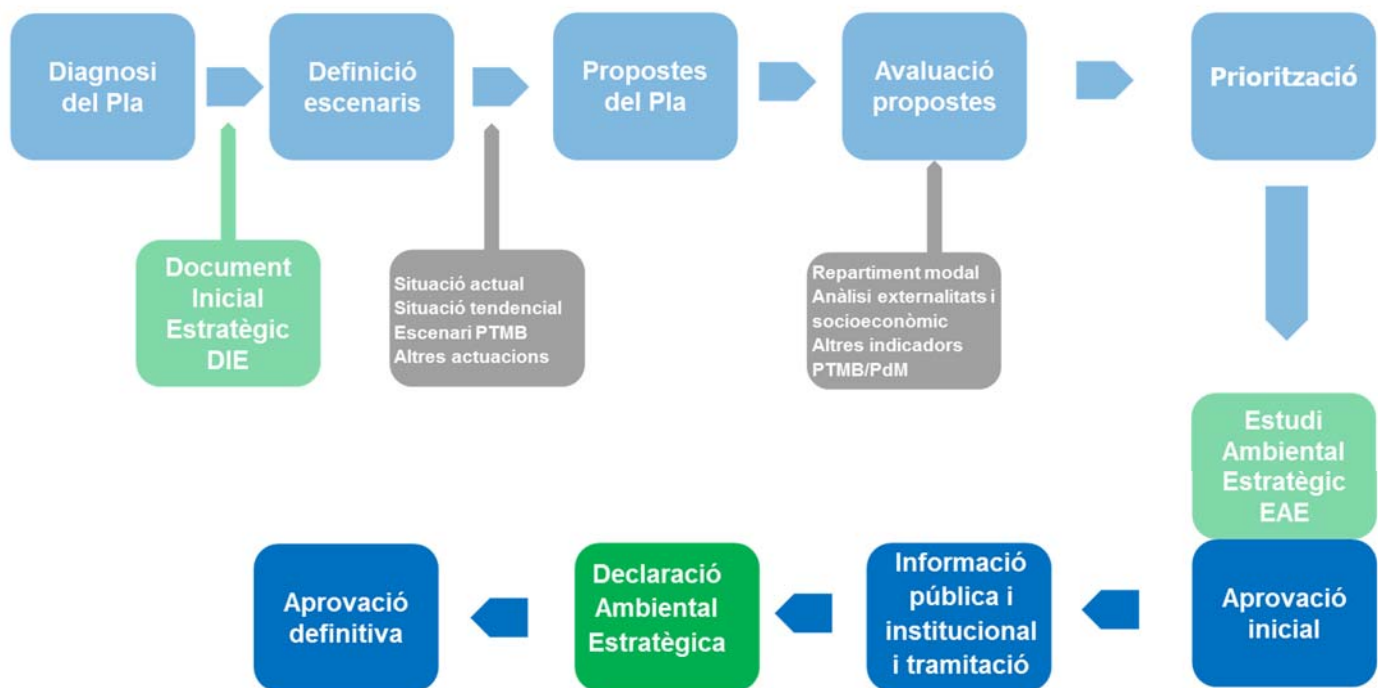
Emissions PM (t/any)



ES DEIXARAN D'EMETRE 1.650 TONES ANUALS DE NOx I 100 TONES ANUALS DE PM₁₀, UN 25% I UN 22% MENYS RESPECTIVAMENT

Tramitació

Estat de la tramitació



APROVACIÓ INICIAL
PUBLICADA AL DOGC 8055
DE 3 DE FEBRER DE 2020

EN INFORMACIÓ PÚBLICA I
INSTITUCIONAL FINS EL
6 D'ABRIL DE 2020

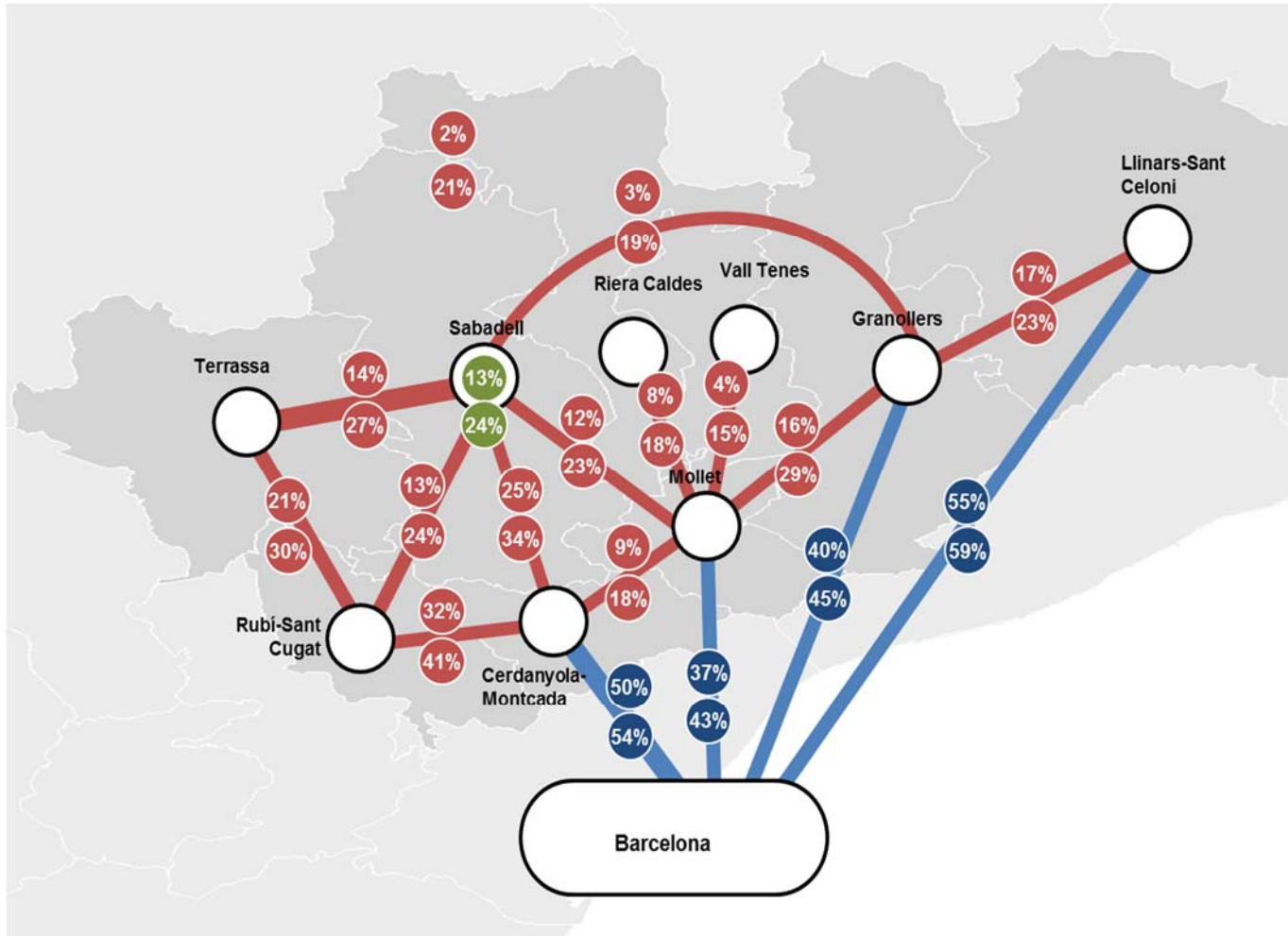
.....

Annex:

**Anàlisi impacte per
corredors**

Millores en el repartiment modal del transport públic

Relacions que més milloren

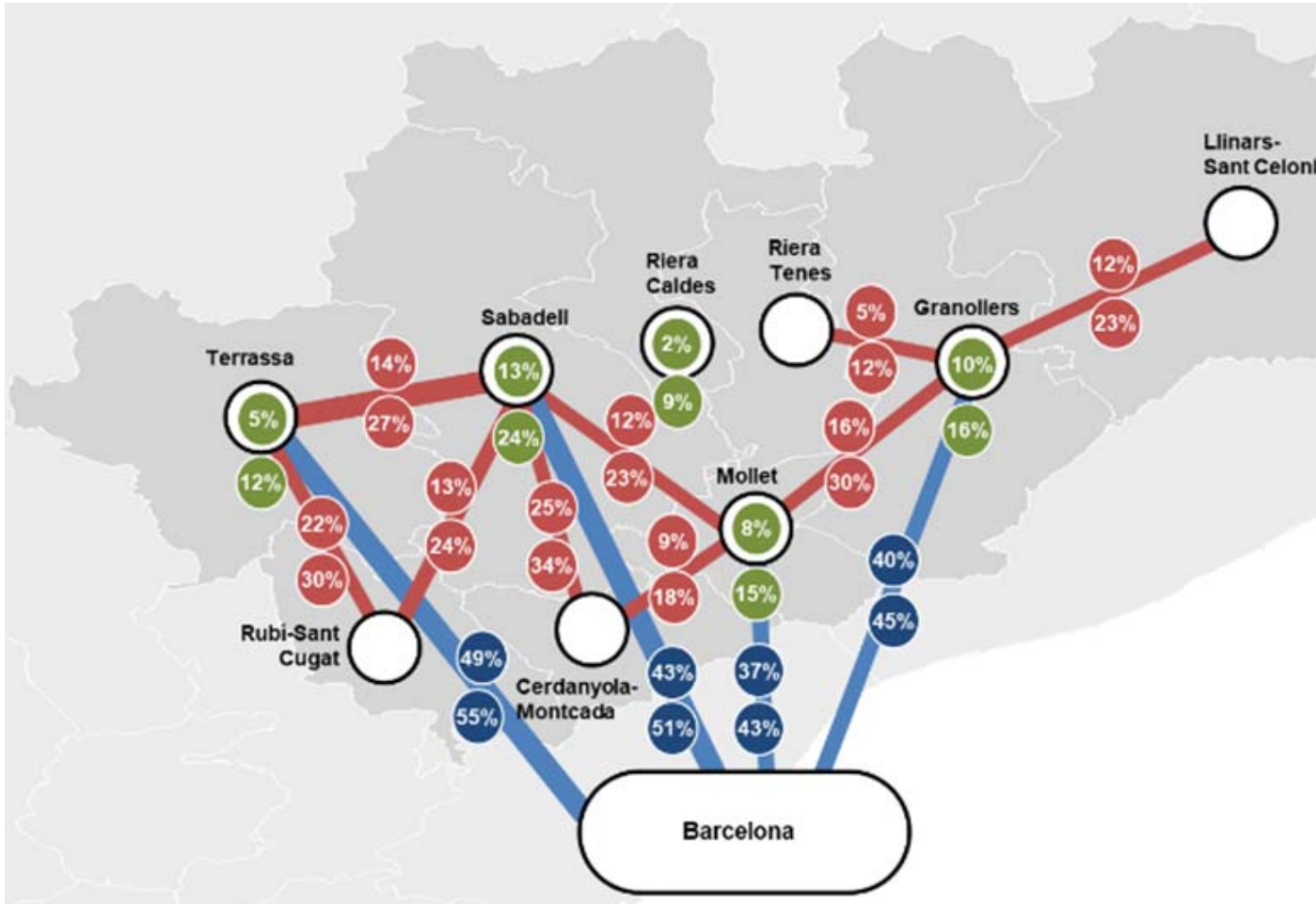


- % Repartiment Modal Actual
- % Repartiment Modal PEMV

LA MILLORA MÉS SIGNIFICATIVA ES PRODUEIX EN ELS CORREDORS INTERNS I TRANSVERSALS

Millores en el repartiment modal del transport públic

Corredors d'especial anàlisi



- % Repartiment Modal Actual
- % Repartiment Modal PEMV

LA MILLORA MÉS SIGNIFICATIVA ES PRODUEIX EN ELS CORREDORS INTERNS I TRANSVERSALS

Relacions del sistema urbà de Sabadell amb Barcelona

	Relacions amb Barcelona SU Sabadell
TPC Ferroviari	
-Augment cobertura ferroviària	Noves estacions Rodalies Sabadell Oest
-Millora capacitat sistemes ferroviaris d'accés a Barcelona	Increment servei capçalera FGC Túnel de Montcada i Reixac Estudi nou Túnel de Collserola
-Increment de la intermodalitat	P&R i aparcaments segurs bicicletes
TPC per carretera	
-Nous corredors BRCAT	Sabadell – Castellar del V.– Barberà del V.– Cerdanyola del V.
Xarxa viària	
-Milliores dèficits de capacitat	Ampliació capacitat C-58 Terrassa-AP-7 i millora enllaç C-58/AP-7/B-30
-Milliores connexions transversals i mar-muntanya	Ronda nord dels sistemes urbans de Terrassa, Sabadell i Castellar Millora B-124

QUOTA
TPC



Relacions del sistema urbà de Terrassa amb Barcelona

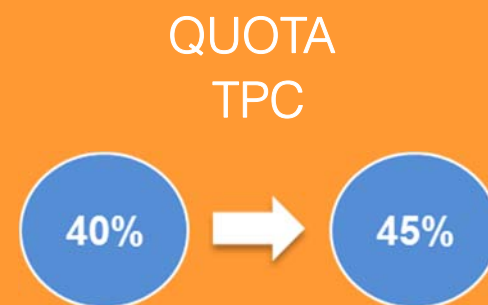
	SU Terrassa
TPC Ferroviari	
-Augment cobertura ferroviària	Noves estacions FGC Terrassa Sud i Rodalies Terrassa-Oest
-Millora capacitat sistemes ferroviaris d'accés a Barcelona	Increment servei capçalera FGC Túnel de Montcada i Reixac Estudi nou túnel de Collserola
-Increment de la intermodalitat	P&R i aparcaments segurs bicicletes
Xarxa viària	
-Milliores dèficits de capacitat	Ampliació capacitat C-58 Terrassa-AP-7 i millora enllaç C-58/AP-7/B-30
-Milliores connexions transversals i mar-muntanya	Ronda nord dels sistemes urbans de Terrassa i Sabadell

QUOTA
TPC



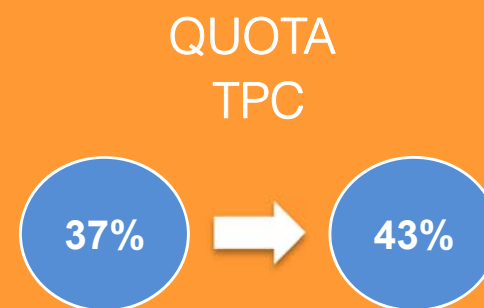
Relacions del sistema urbà de Granollers amb Barcelona

	SU Granollers
TPC Ferroviari	
-Potenciar l'oferta ferroviaria transversal	Aturada tots R11
-Millora capacitat sistemes ferroviaris d'accés a Barcelona	Desdoblament Montcada-La Garriga R3 Desdoblament La Garriga - Vic R3
-Increment de la intermodalitat	P&R i aparcaments segurs bicicletes
Xarxa viaria	
-Milliores dèficits de capacitat	Augment de capacitat i funcionalitat C-17 Alliberament peatge C-33 amb la vinyeta



Relacions del sistema urbà de Mollet amb Barcelona

	SU Mollet
TPC Ferroviari	
-Millora capacitat sistemes ferroviaris d'accés a Barcelona	Desdoblament R3 Montcada - La Garriga
-Increment de la intermodalitat	P&R i aparcaments segurs bicicletes
Xarxa viaria	
-Milliores dèficits de capacitat	Alliberament peatge C-33 amb la vinyeta



Relacions entre els sistemes urbans de Terrassa i Sabadell

	Relacions entre SU Sabadell-Terrassa
TPC Ferroviari	
-Augment cobertura ferroviaria	Noves estacions FGC Terrassa Sud i Rodalies Terrassa-Oest i Sabadell-Oest
-Increment de la intermodalitat	P&R i aparcaments segurs bicicletes
TPC per carretera	
-Nous corredors BRCAT	Terrassa-Sabadell-Granollers Sabadell – Castellar
Mobilitat a peu i en bicicleta	
-Ampliació xarxa vies ciclistes	Eix N-150 Terrassa-Sabadell
Xarxa viaria	
-Milliores dèficits de capacitat	Ampliació capacitat i funcionalitat C-58-Terrassa-AP-7 Ronda nord sistemes urbans de Terrassa i Sabadell
-Milliores connexions transversals i mar-muntanya	Integració urbana N-150 i pacificació BV-1248

QUOTA
TPC



Relacions entre els sistemes urbans de Rubí/St. Cugat i Sabadell

	Rubí / St.Cugat-Sabadell
TPC Ferroviari	
-Potenciar l'oferta ferroviaria transversal	Intercanviadors i augment freqüència R8
-Millora capacitat sistemes ferroviaris d'accés a Barcelona	Increment servei capçalera FGC Nova connexió i millora capacitat FGC Vallès
-Increment de la intermodalitat	P&R i aparcaments segurs bicicletes
Xarxa viaria	
-Eliminar trànsit de pas pels municipis	Millora C-1413a Ampliació capacitat C-58
-Milliores dèficits de capacitat	La vinyeta permetrà alliberar peatge C-16 a les Fonts

QUOTA
TPC



Relacions entre els sistemes urbans de Mollet i Sabadell

	Sabadell-Mollet
TPC Ferroviari	
-Potenciar l'oferta ferroviària transversal	Intercanviadors i augment freq. R8 i capçalera FGC Sabadell LOF Sabadell-Granollers
-Increment de la intermodalitat	P&R i aparcaments segurs bicicletes
TPC per carretera	
-Nous corredors BRCAT	Terrassa-Sabadell-Granollers
Mobilitat a peu i en bicicleta	
-Ampliació xarxa vies ciclistes	Sabadell-Sta. Perpetua Mollet-Riera Caldes
Xarxa viària	
-Millores dèficits de capacitat	Millora capacitat B-140 Millora enllaços AP-7/B-30

QUOTA
TPC



Relacions entre els sistemes urbans de Mollet i Cerdanyola/Montcada

	Cerdanyola / Montcada - Mollet
TPC Ferroviari	
-Potenciar l'oferta ferroviaria transversal	Intercanviadors i augment freq. R8
-Millora capacitat sistemes ferroviaris d'accés a Barcelona	Nova estació Santa Perpètua
-Increment de la intermodalitat	Desdoblament Montcada-La Garriga P&R i aparcaments segurs bicicletes
TPC per carretera	
-Nous corredors BRCAT	UAB - La Llagosta Sabadell – Granollers
-Millores en altres corredors de TPC	Terminal bus UAB
Mobilitat a peu i en bicicleta	
-Ampliació xarxa vies ciclistes	Montcada-La Llagosta
Xarxa viària	
-Millores dèficits de capacitat	Capacitat i millora funcionalitat C-17 Mollet-Granollers Millora enllaços AP-7/B-30

QUOTA
TPC



Relacions internes del sistema urbà Sabadell

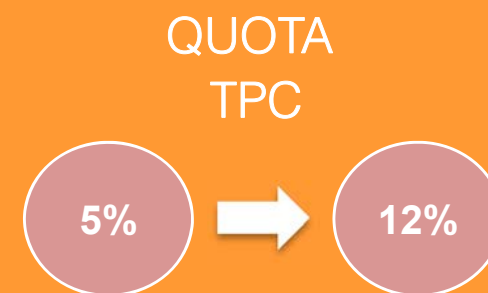
	Sabadell
TPC Ferroviari	
-Augment cobertura ferroviaria	Nova estació Rodalies Sabadell Oest
-Millora capacitat sistemes ferroviaris d'accés a Barcelona	Increment servei capçalera FGC Nova connexió i millora capacitat FGC Vallès
-Increment de la intermodalitat	P&R i aparcaments segurs bicicletes
TPC per carretera	
-Nous corredors BRCAT	-Sabadell-Barberà del V.-Cerdanyola del V. -Terrassa-Sabadell-Granollers -Sabadell-Castellar del V.
Mobilitat a peu i en bicicleta	
-Ampliació xarxa vies ciclistes	Eix N-150 Terrassa-Sabadell Sabadell-St.Quirze del V. Ripollet-Barberà del V.-Badia del V.-UAB Cerdanyola del V.-Badia del V. Sabadell-Castellar del V. Sabadell-Sta. Perpetua de M.
Xarxa viària	
-Milliores connexions transversals i mar-muntanya	Ronda nord dels sistemes urbans de Terrassa i Sabadell Integració urbana N-150 Millora B-124

QUOTA
TPC



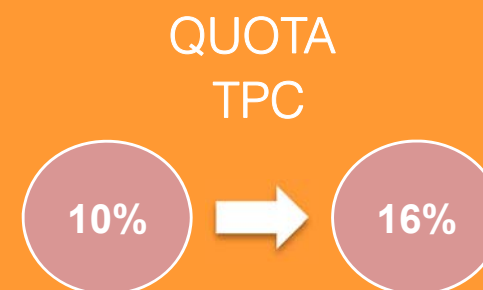
Relacions internes del sistema urbà Terrassa

	Terrassa
TPC Ferroviari	
-Augment cobertura ferroviària	Noves estacions FGC Terrassa Sud i Rodalies Terrassa-Oest
-Millora capacitat sistemes ferroviaris d'accés a Barcelona	Increment servei capçalera FGC
-Increment de la intermodalitat	P&R i aparcaments segurs bicicletes
TPC per carretera	
-Nous corredors BRCAT	Terrassa-Sabadell-Granollers
Mobilitat a peu i en bicicleta	
-Ampliació xarxa vies ciclistes	Eix N-150 Terrassa-Sabadell Terrassa-Matadepera Terrassa-Viladecavalls Terrassa-Rubí
Xarxa viària	
-Milliores connexions transversals i mar-muntanya	Ronda nord dels sistemes urbans de Terrassa i Sabadell Integració urbana N-150 Millora C-243c



Relacions internes del sistema urbà Granollers

	Granollers
TPC Ferroviari	
-Potenciar l'oferta ferroviaria transversal	Aturada tots R11 i intercanvi amb R8
-Millora capacitat sistemes ferroviaris d'accés a Barcelona	Desdoblament Montcada-La Garriga
-Increment de la intermodalitat	P&R i aparcaments segurs bicicletes
TPC per carretera	
-Nous corredors BRCAT	Terrassa-Sabadell-Granollers
Mobilitat a peu i en bicicleta	
-Ampliació xarxa vies ciclistes	Connexions amb Canovelles-Les Franqueses-La Roca Nova xarxa Corredor ctra de la Roca
Xarxa viària	
-Milliores dèficits de capacitat	Capacitat i millora accessibilitat C-17 Mollet-Granollers
-Milliores connexions transversals i mar-muntanya	Millora C-155 i eix Castellar-Caldes-Canovelles



Relacions internes del sistema urbà Mollet

	Mollet
TPC Ferroviari	
-Millora capacitat sistemes ferroviaris d'accés a Barcelona	Desdoblament Montcada-La Garriga
-Increment de la intermodalitat	P&R i aparcaments segurs bicicletes
TPC per carretera	
-Nous corredors BRCAT	-Mollet - Riera del Tenes i reforç expres.cat
Mobilitat a peu i en bicicleta	
-Ampliació xarxa vies ciclistes	Mollet del V.-Martorelles-Montornes del V.- Parets del V.- Montcada-La Llagosta Mollet del V.-Riera Caldes Corredor ctra de la Roca
Xarxa viaria	
-Milliores dèficits de capacitat	Capacitat i millora accessibilitat C-17 Mollet-Granollers

