

AVANÇ DE PLANEJAMENT URBANÍSTIC

COMUNITAT DE MUNICIPIS GARRIGUES ALTES

 Generalitat de Catalunya
Departament de Territori
Direcció General d'Ordenació del Territori,
Urbanisme i Arquitectura



Fortià  arquitectes

L'Avanç de planejament

Documents

- Avanç de planejament: Elaboració de document d'objectius i criteris urbanístics
- Identificació dels elements susceptibles de ser incorporats en un catàleg de masies i cases rurals i altres construccions en sòl no urbanitzable
- Desenvolupament d'un procés de participació per recollir l'opinió de la ciutadania sobre els objectius i criteris urbanístics
- Redacció d'un document ambiental associat al document d'objectius i criteris urbanístics



Procés participatiu sobre l'avanç de planejament urbanístic de les Garrigues Altes



**Les Garrigues Altes,
un territori per viure-hi**

**DIGUES
LA TEVA!**
Participa-hi

territori.gencat.cat/garriguesaltes



Objectius del document

- Revertir la dinàmica de despoblament que presenta el subsistema Garrigues Altes en l'actualitat. Millorar l'accés a l'habitatge pels col·lectius joves i facilitar la creació d'activitat econòmica i la cohesió social.
- Estudiar els àmbits de creixement previstos a les Normes de planejament vigent, les possibilitats de desenvolupament i proposar alternatives.
- Millorar les infraestructures de mobilitat.
- Equilibrar l'explotació agrícola i ramadera del territori amb la protecció del paisatge i els elements patrimonials i naturals d'interès.
- Proporcionar pautes per a la implantació d'edificacions i instal·lacions en sòl no urbanitzable. Promoure l'adequació paisatgística de les edificacions existents.



Estructura del document

1. AVANÇ DE PLANEJAMENT

MEMÒRIA

1.1. Memòria informativa

1.2. Memòria justificativa de les Alternatives

PLÀNOLS

2.1. Plànols d'alternatives

2. DOCUMENT INICIAL ESTRATÈGIC AMBIENTAL

3.1. Requeriments ambientals significatius

3.2. Objectius, criteris i obligacions de protecció ambiental

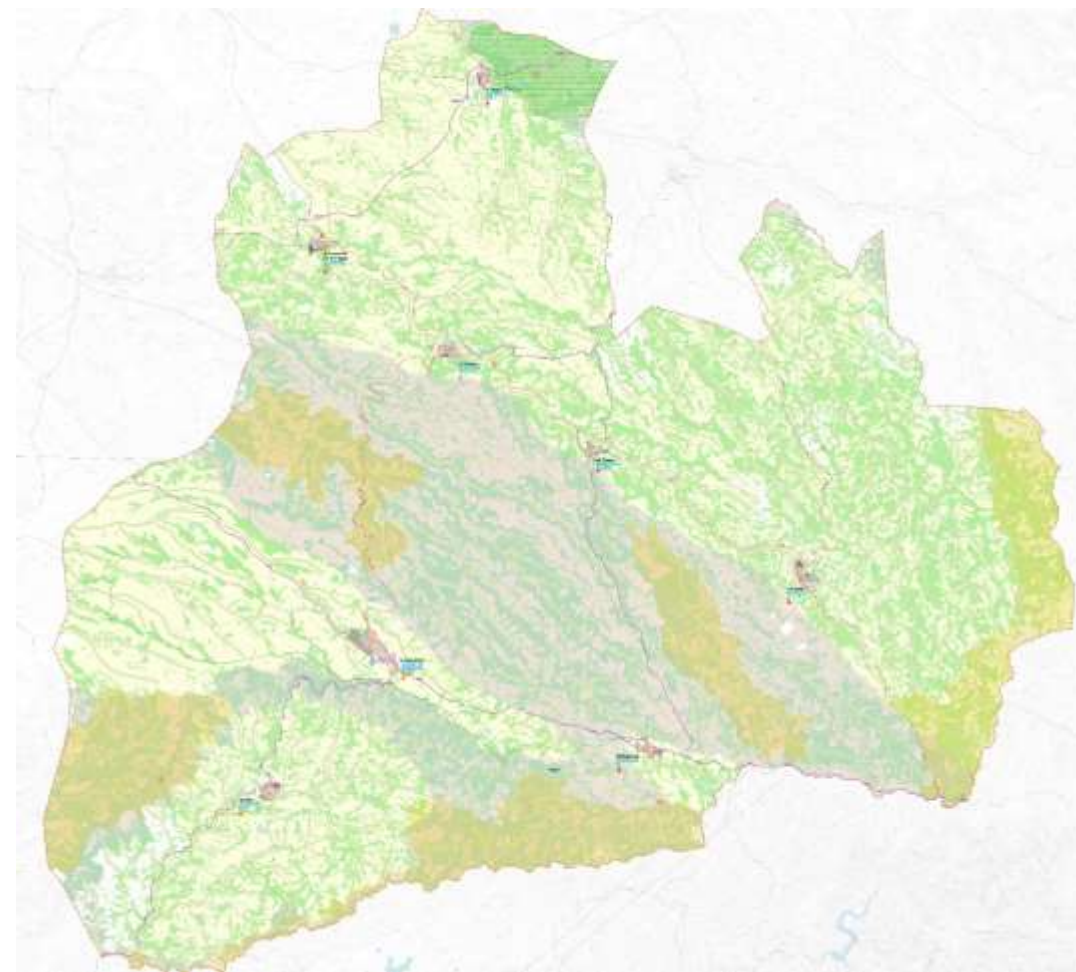
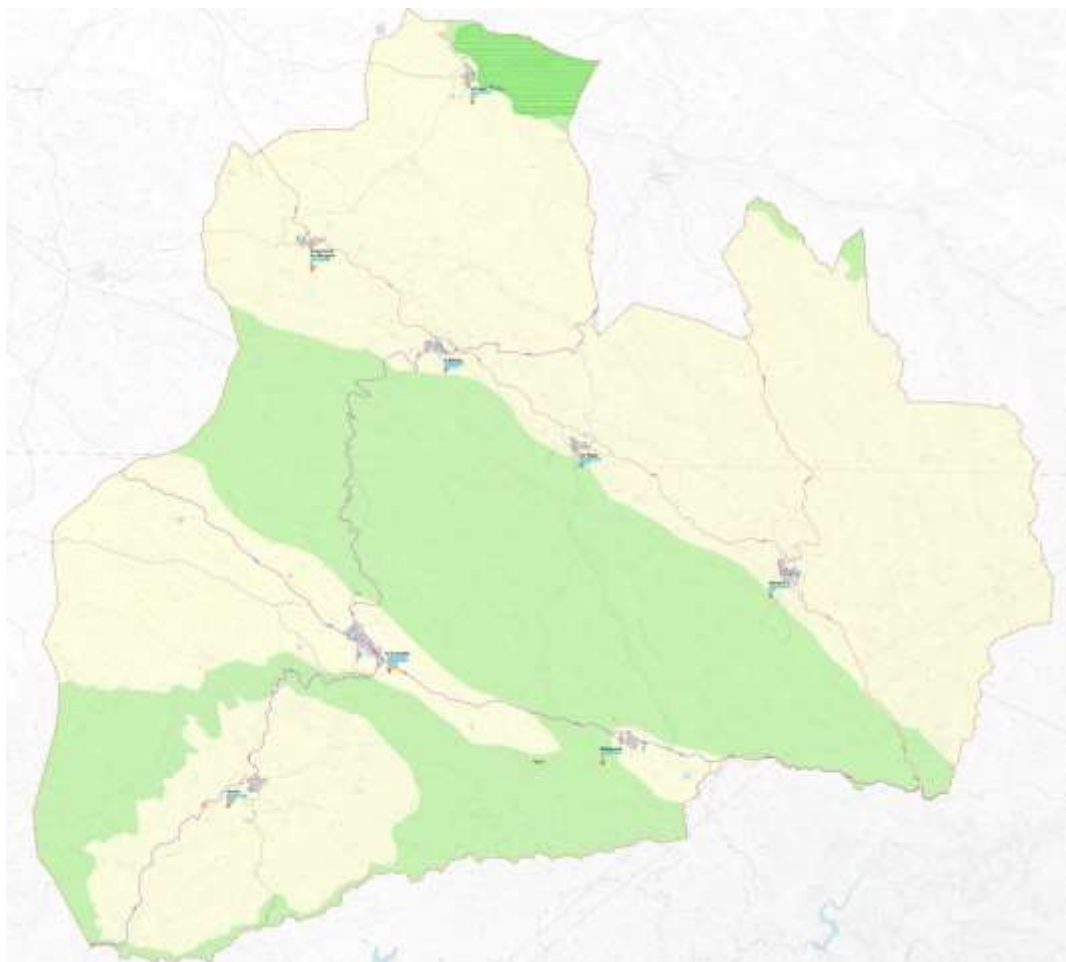
3.3. Justificació ambiental de l'alternativa proposada

3. ESTUDI PREVI AL CATÀLEG DE MASIES, CASES RURALS

4. PARTICIPACIÓ I INFORMACIÓ CIUTADANA

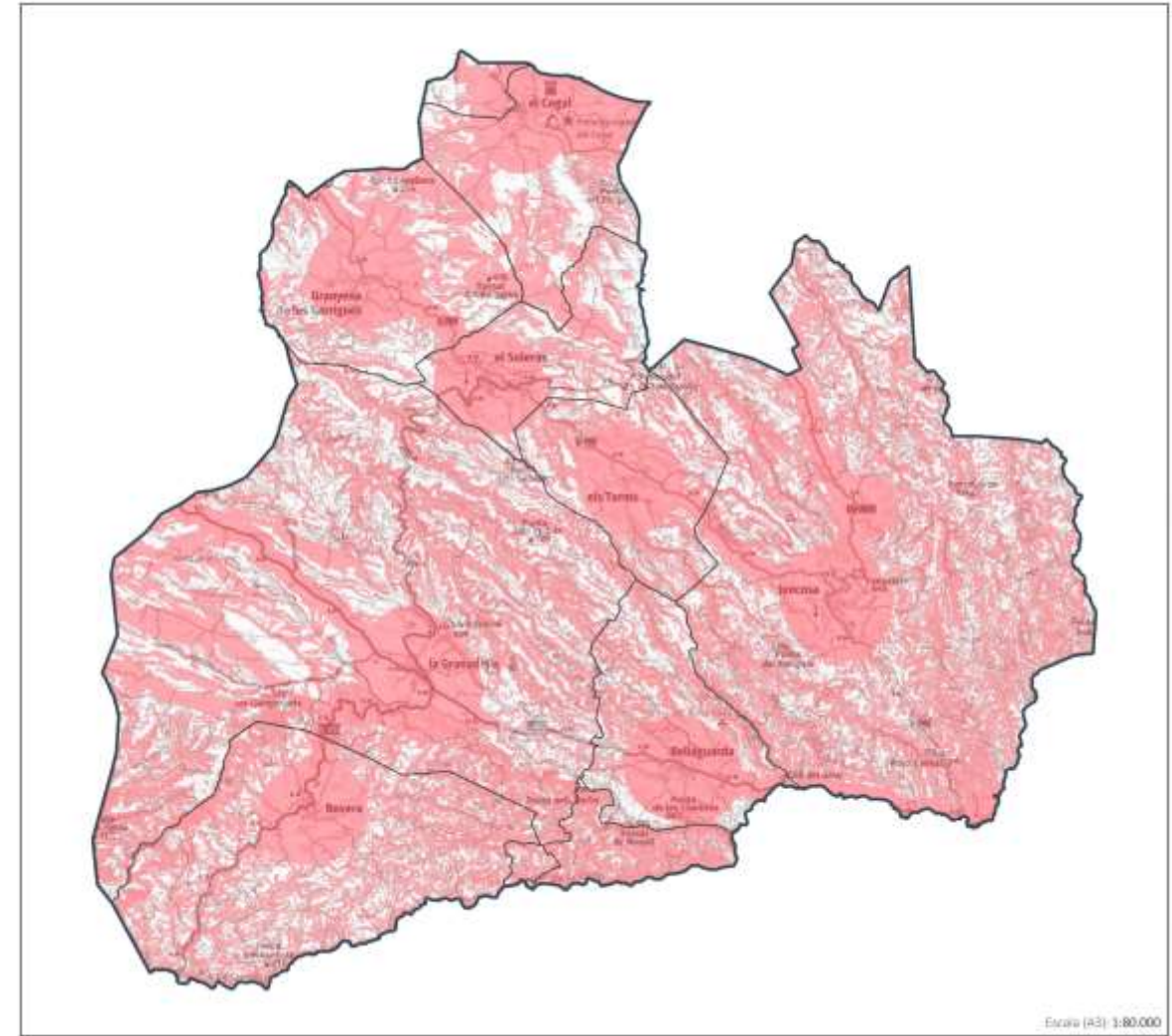
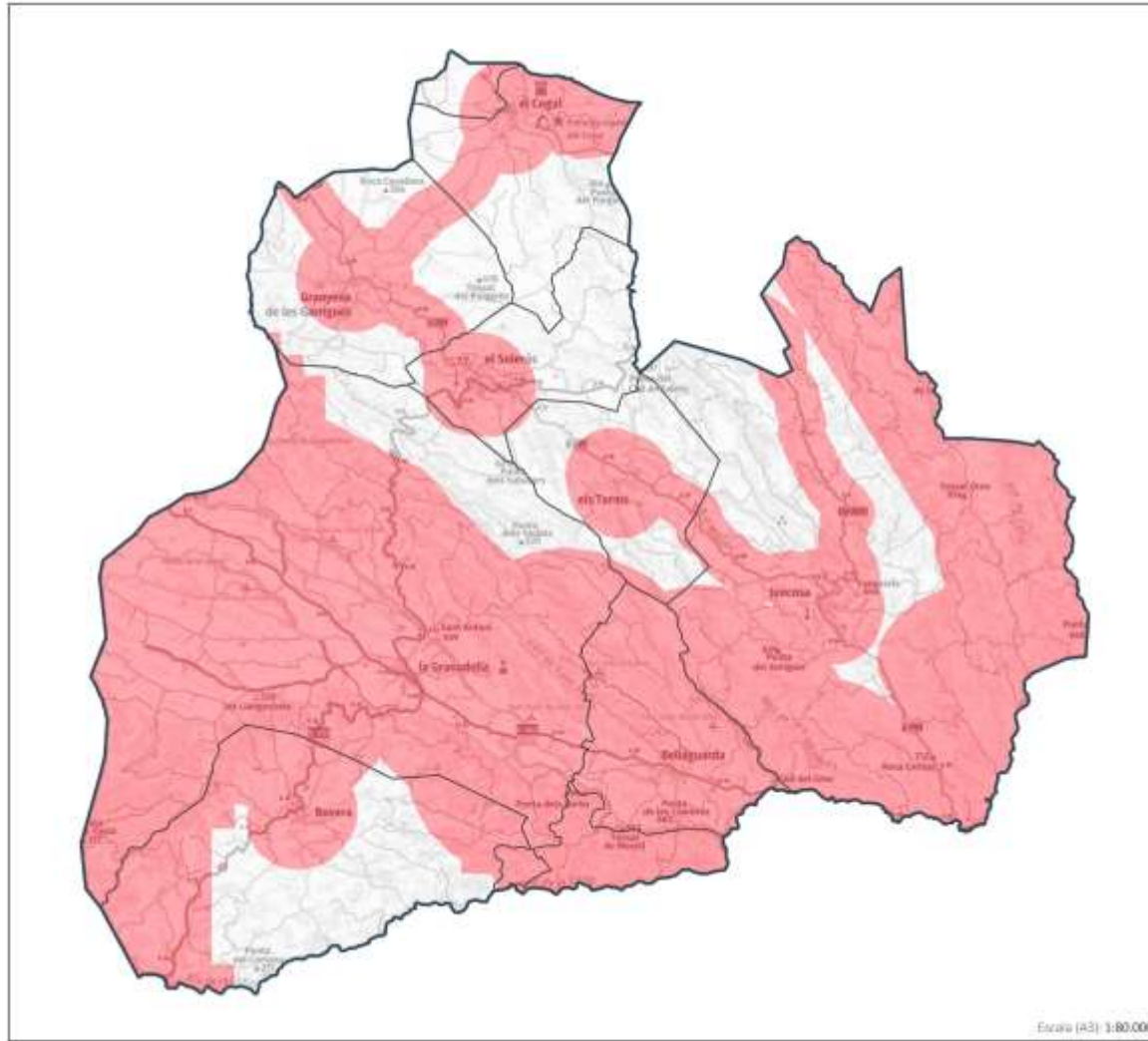


Proposta Espais Oberts



A les categories delimitades al Pla Territorial Parcial de Ponent de les Terres de Lleida (protecció preventiva i protecció especial) s'hi afegeixen la delimitació de zones amb sòl d'alt valor agrícola, les zones de protecció d'alt valor ecològic i els fons de vall. S'identifiquen els elements del territori amb valors paisatgístics (itineraris i miradors) i es fixen criteris per la determinació de les zones no aptes per a la implantació de centrals d'energia renovable.

Proposta Energies Renovables

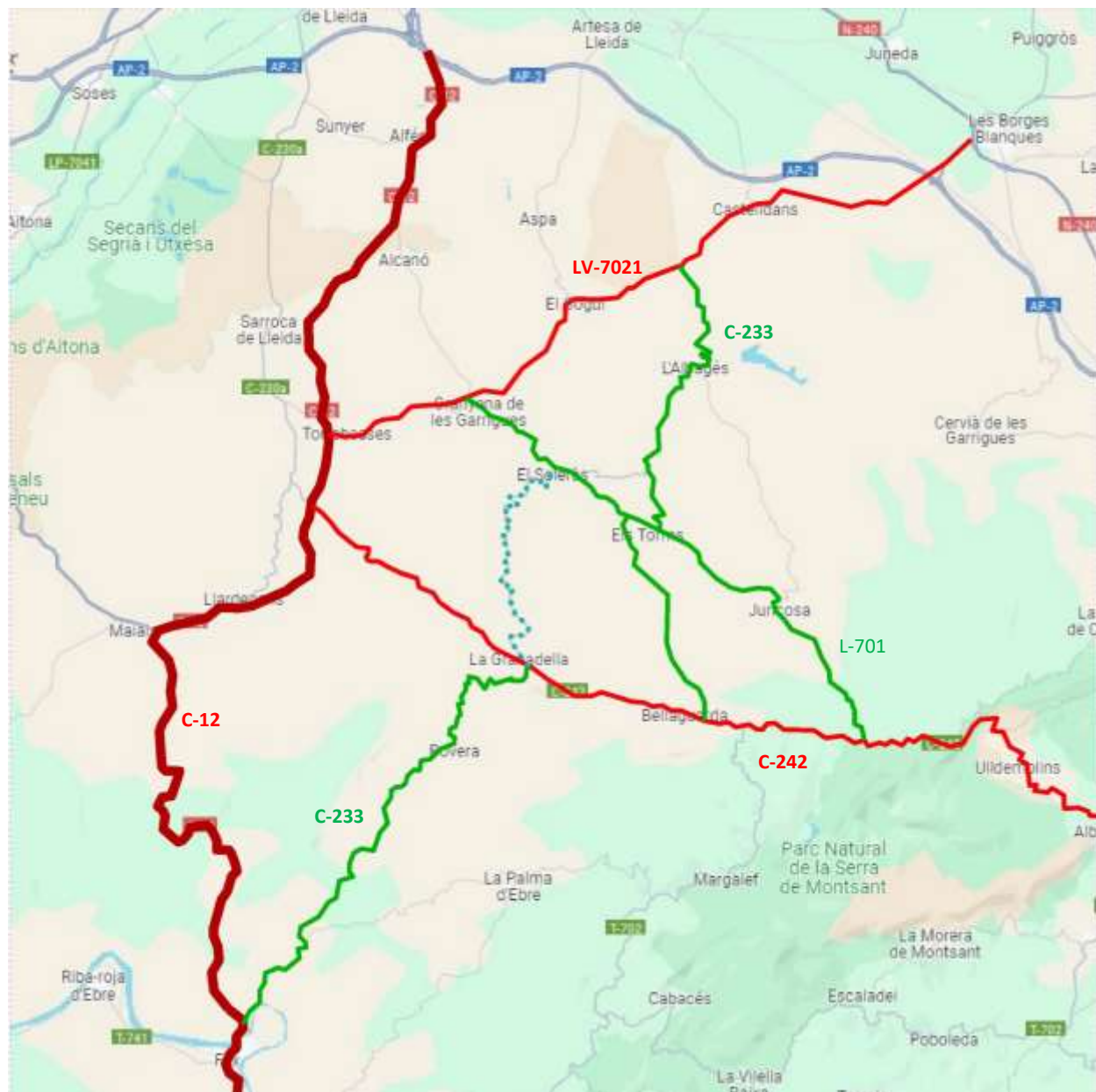


Plànols d'identificació de les zones no aptes per la implantació de centrals eòliques i centrals solars fotovoltaïques industrials.

Proposta Infraestructures

Es manté l'Eix viari (Castelldans – el Cogul – Granyena – Torrebesses) com a via de caràcter estructurant, juntament amb la C-242.

Com a eix transversal que connecta Flix amb Bellpuig es manté la C-233 substituint el tram del Soleràs a la Granadella que passa a via secundària de caràcter paisatgístic i es proposa el tram de l'Albagés – els Torms – Bellaguarda com a via principal que garanteix una bona connexió de tots els municipis que conformen l'àmbit de les Garrigues Altes



Proposta Assentaments

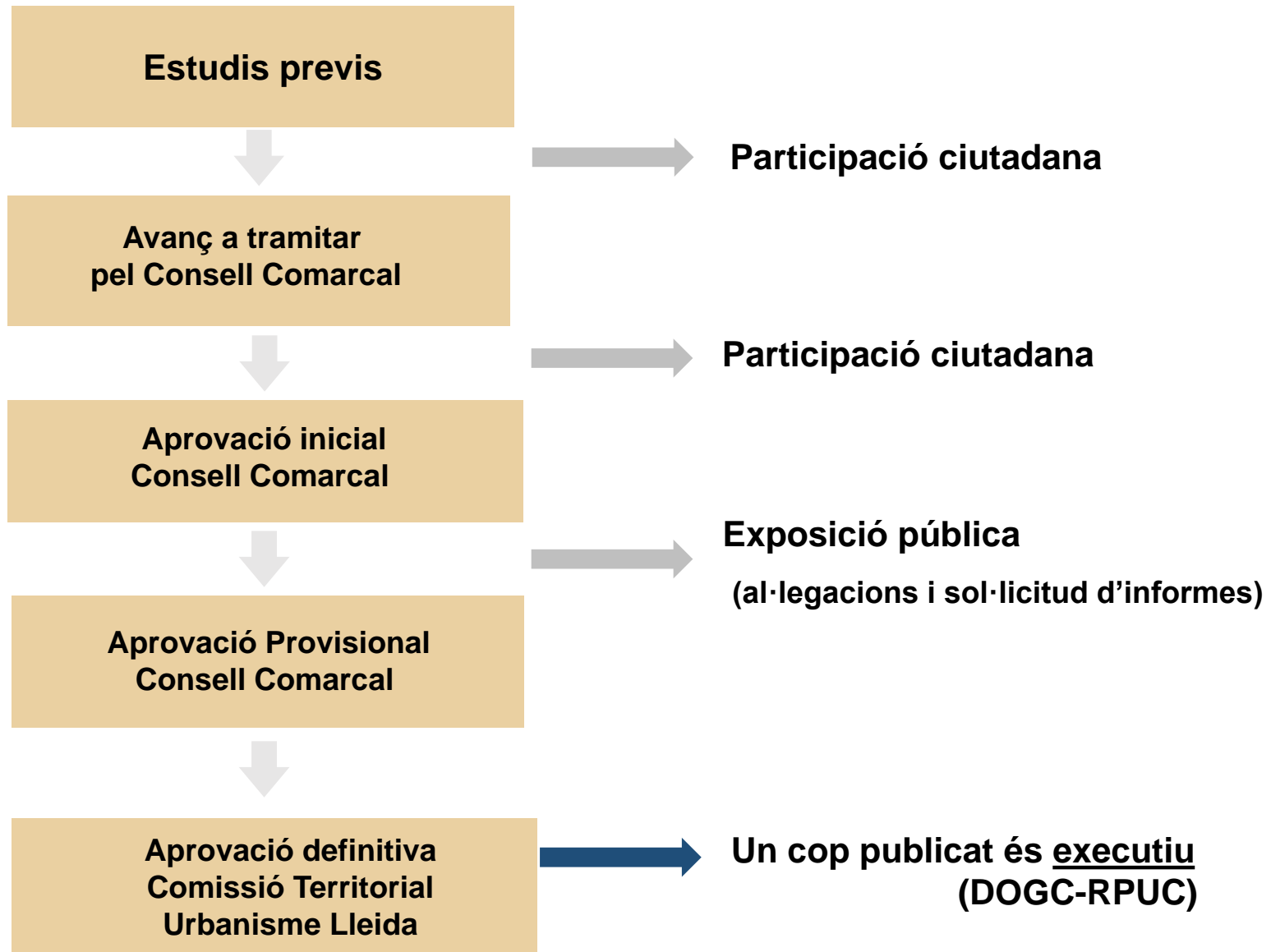


Assentaments: S'equilibren els creixements dels diversos municipis, limitant-los a una mitjana d'expansió del 40% de la superfície total proposada pel Planejament Territorial. Es delimiten àrees de rehabilitació prioritària en nuclis històrics i es detecta la necessitat de revisar alguns dels Polígons d'Actuació Urbanística vigents.

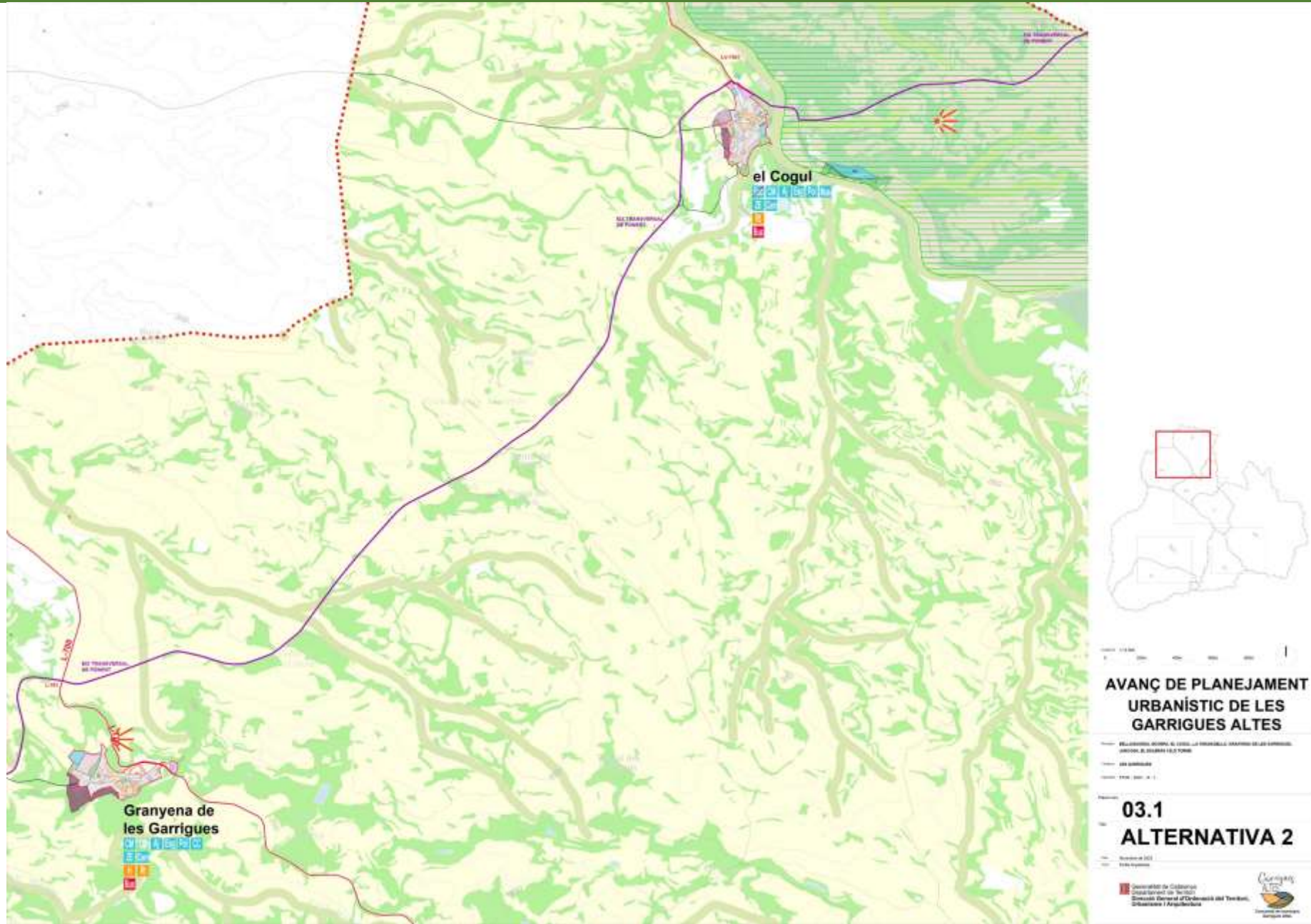


Equipaments: Es distribueixen en un model de xarxa territorial entre el diversos municipis de l'àmbit els equipaments proposats en el procés de participació ciutadana.

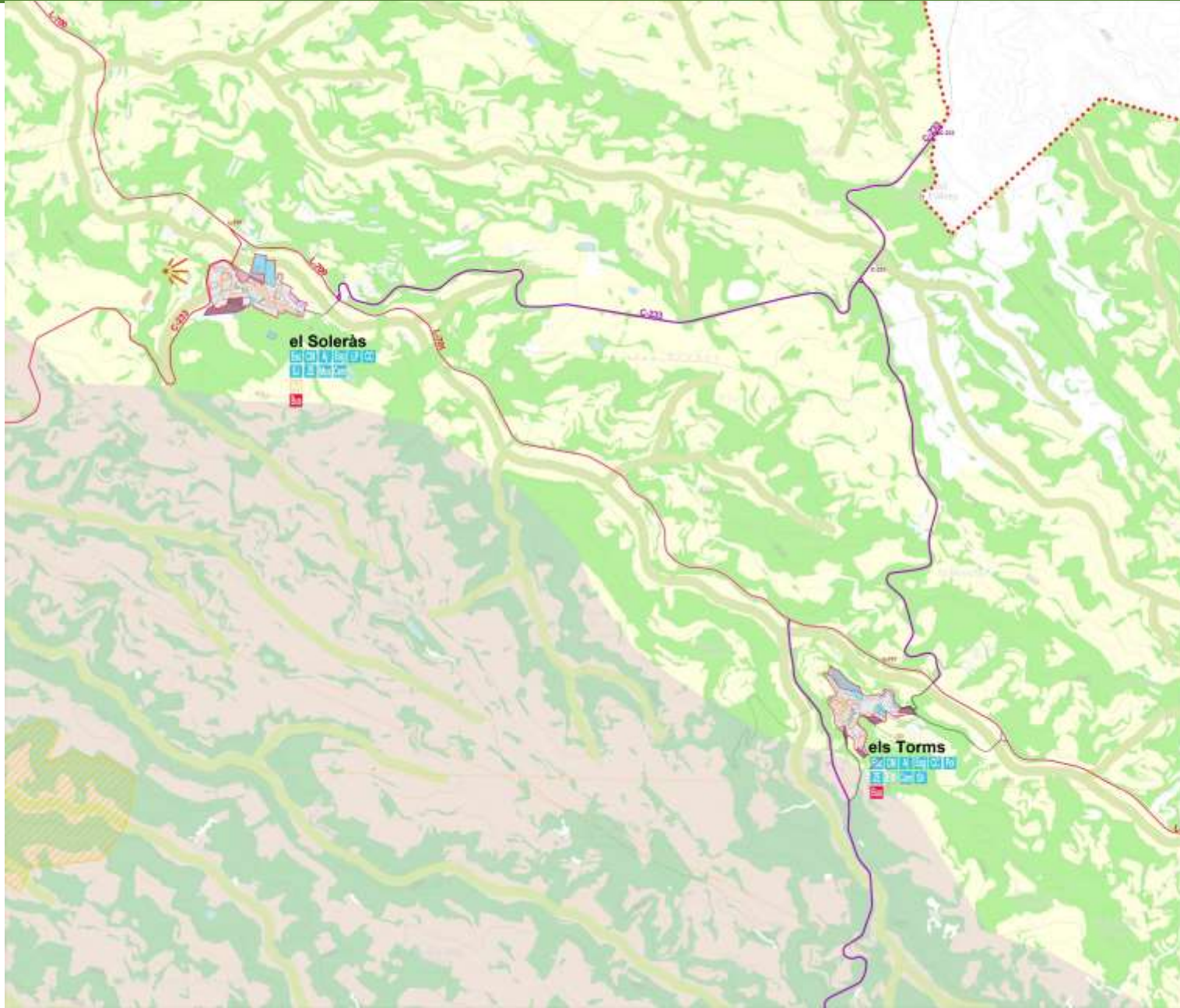
Tramitació POUM



Alternativa escollida – Alternativa 2



Alternativa escollida – Alternativa 2



Escala: 1:10.000

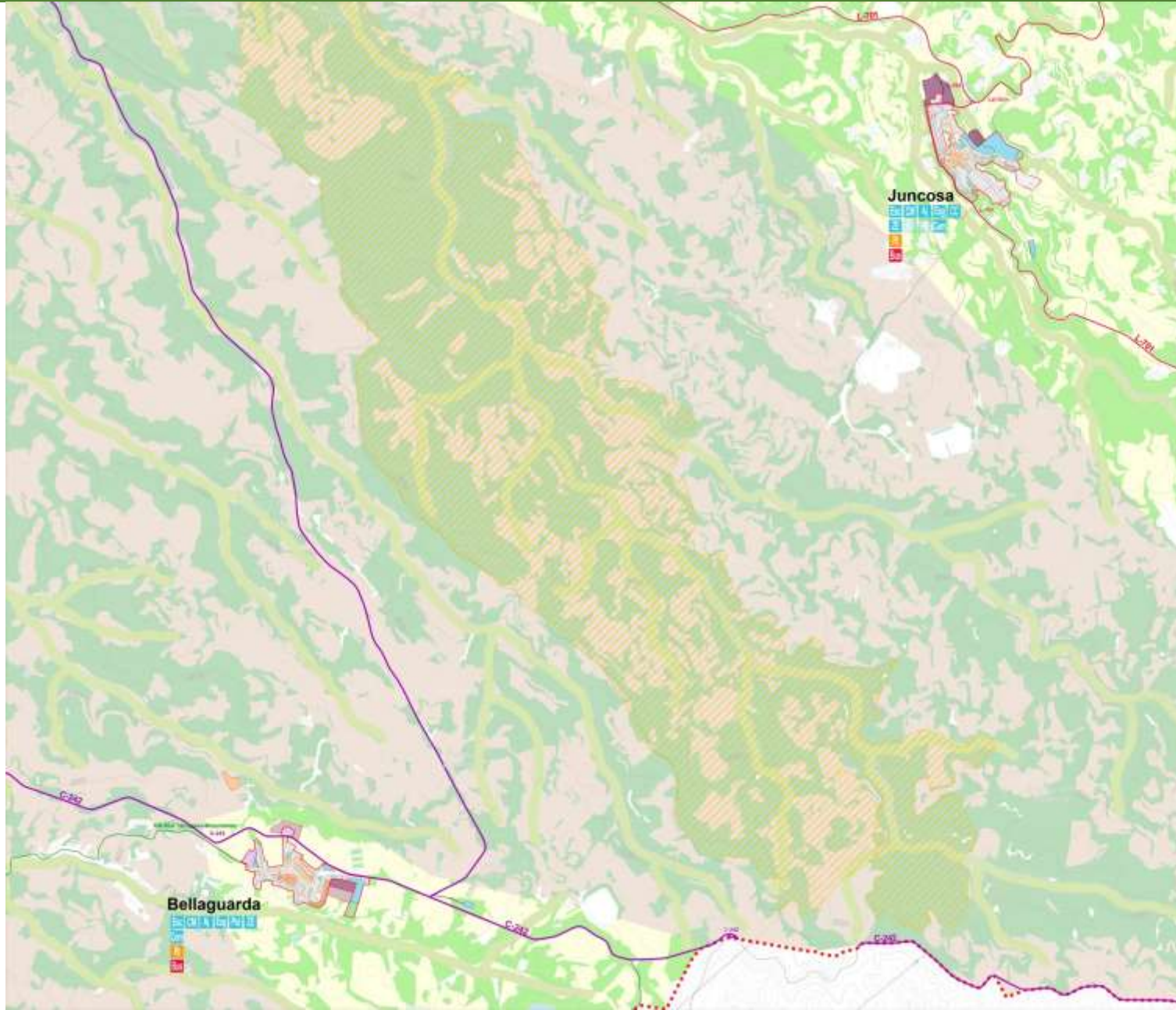
**AVANÇ DE PLANEJAMENT
URBANÍSTIC DE LES
GARRIGUES ALTES**

Elaborat per: **INSTITUT DE GESTIÓ DEL TERRITORI,
DIPLOMATURA DE DISENY URBANÍSTIC I
DIPLOMATURA DE DISENY DE PAISATGE**

**03.2
ALTERNATIVA 2**

Elaborat per: **INSTITUT DE GESTIÓ DEL TERRITORI,
DIPLOMATURA DE DISENY URBANÍSTIC I
DIPLOMATURA DE DISENY DE PAISATGE**

Alternativa escollida – Alternativa 2

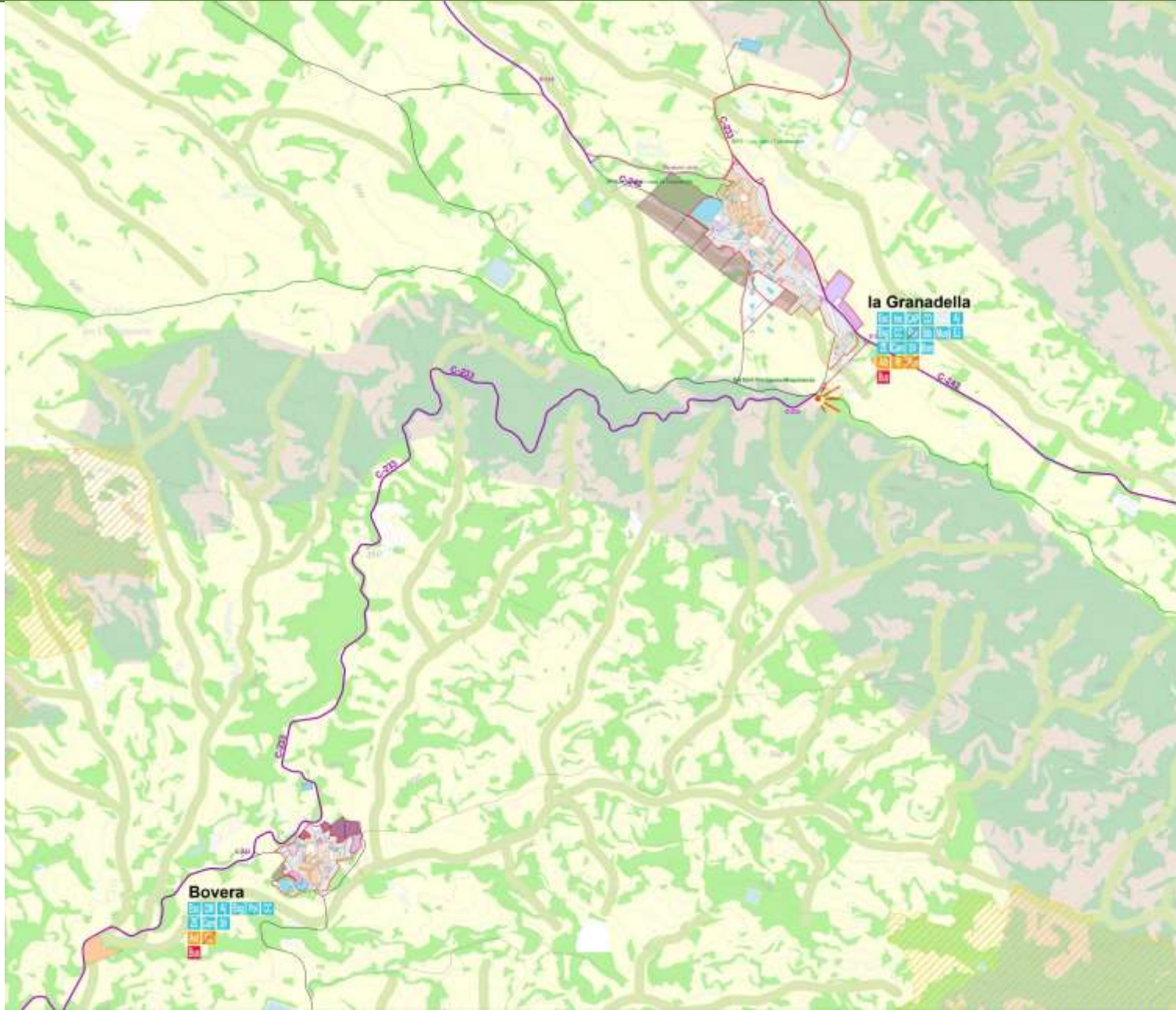


AVANÇ DE PLANEJAMENT URBANÍSTIC DE LES GARRIGUES ALTES

— BARRIS DE BARRIS: EL COLL, LA TERRALLA, GRANDES DE LES GARRIGUES,
MORCA, EL GUARDIÀ I LA TRINCA
— LES VILLES
— 1990, 2000, 2010

03.3 ALTERNATIVA 2

Alternativa escollida – Alternativa 2



AVANÇ DE PLANEJAMENT
URBANÍSTIC DE LES
GARRIGUES ALTES

03.4
ALTERNATIVA 2

Crèdits

Direcció i coordinació:

Direcció General d'Ordenació del Territori, Urbanisme i Arquitectura

Col·laboració en la redacció:

Comunitat de Municipis de les Garrigues Altes i equips tècnics municipals

Redacció del Document Urbanístic:

Fortià Arquitectes

Redacció documents complementaris:

- Document ambiental: Limonium
- Catàleg de masies i altres elements en SNU: La Llena Ambiental
- Participació ciutadana: Arda Gestió i Estudis Ambientals