

**SESSIÓ INFORMATIVA DEL PROCÉS DE PARTICIPACIÓ CIUTADANA
PER AL DISSENY DELS ESPAIS PÚBLICS DEL CENTRE DE LLIÇÀ D'AMUNT 29/04/2021**





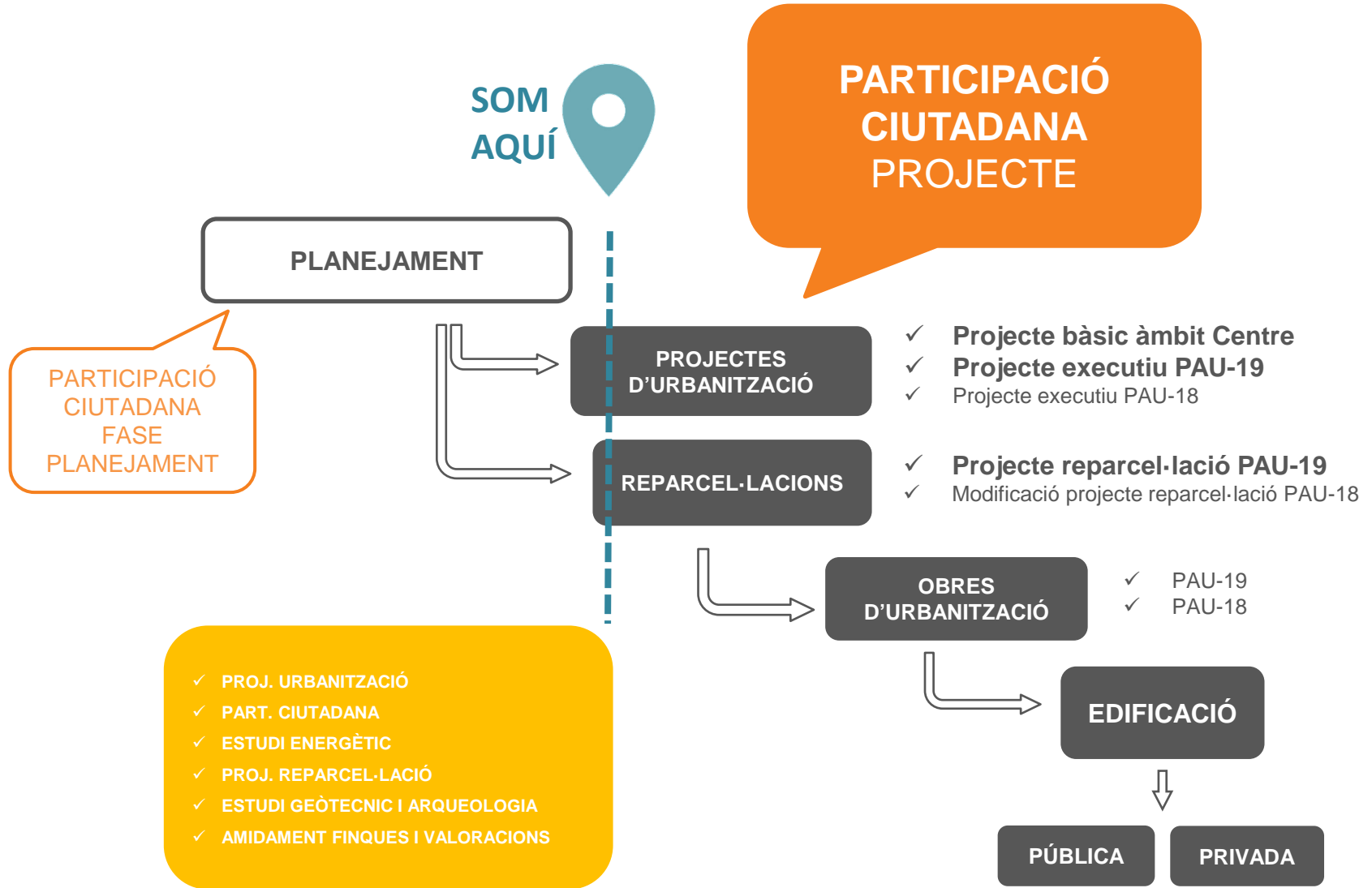
PROJECTE EXECUTIU DE LES OBRES D'URBANITZACIÓ DEL PAU-19 CENTRE-CAN FRANCÍ

- Inclou totes les obres a realitzar per a la completa urbanització de l'àmbit del PAU-19 Centre-Can Francí.
- Estudi de l'accessibilitat i entorn de Can Francí



PROJECTE BÀSIC D'URBANITZACIÓ DEL CONJUNT DE L'ÀMBIT CENTRE

- Tractament unitari de l'espai públic, viari i xarxes de serveis de la urbanització del conjunt de l'àmbit Centre per donar coherència i continuïtat a la urbanització dels dos PAU





PROCÉS PARTICIPATIU PLANEJAMENT



CALENDARI PROCÉS							
	dilluns	dimarts	dimenges	dijous	divendres	diabte	diumenge
juliol	25	26	27	28	29	30	1
	2	3	4	5	6	7	8
	9	10	11	12	13	14	15
	16	17	18	19	20	21	22
	23	24	25	26	27	28	29
agost	30	31	1	2	3	4	5
	6	7	8	9	10	11	12
	13	14	15	16	17	18	19
	20	21	22	23	24	25	26
	27	28	29	30	31	1	2
setembre	3	4	5	6	7	8	9
	10	11	12	13	14	15	16
	17	18	19	20	21	22	23
	24	25	26	27	28	29	30
	1	2	3	4	5	6	7
octubre	8	9	10	11	12	13	14
	15	16	17	18	19	20	21
	22	23	24	25	26	27	28
	29	30	31	1	2	3	4
	5	6	7	8	9	10	11
novembre	12	13	14	15	16	17	18
	19	20	21	22	23	24	25
	26	27	28	29	30	1	2

Fase1: Informativa **Fase2: Propositiva** **Fase3: Retorn**

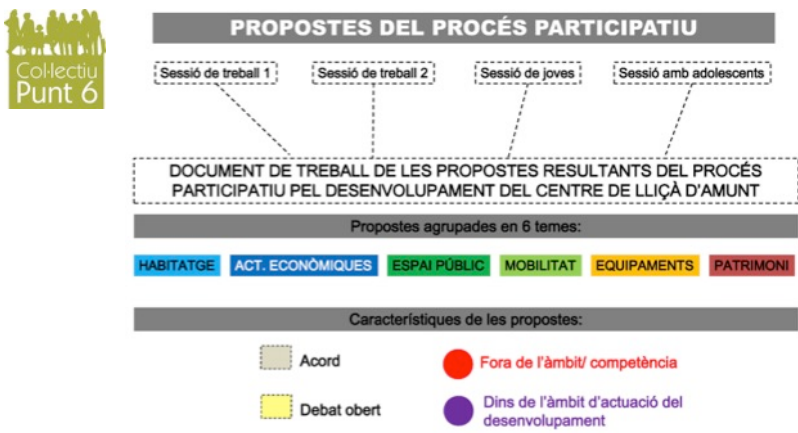


Grup motor del procés participatiu

Sessió prèvia Sessió informativa	Sessió de treball 1 Sessió de treball 2 Sessió joves Sessió adolescents	Sessió de retorn
---	--	-------------------------

		fulls de participació			dades de comptatge		
		Dones	Homes	total	Dones	Homes	total
FASE 1	sessió informativa 1	6	15	21	8	31	39
	sessió informativa 2	21	20	41	24	31	55
FASE 2	sessió treball 1	11	13	24	10	19	29
	sessió treball 2	8	10	18	12	15	27
	sessió treball 3 joves	3	7	10	3	9	12
	sessió treball 4 adolescents	22	21	43	22	21	43
FASE 3	sessió retorn	8	11	19	17	30	47
TOTALS		79	97	176	96	156	252
Totals fulls de participació sense persones repetides		62	76	138			

PROCÉS PARTICIPATIU PLANEJAMENT

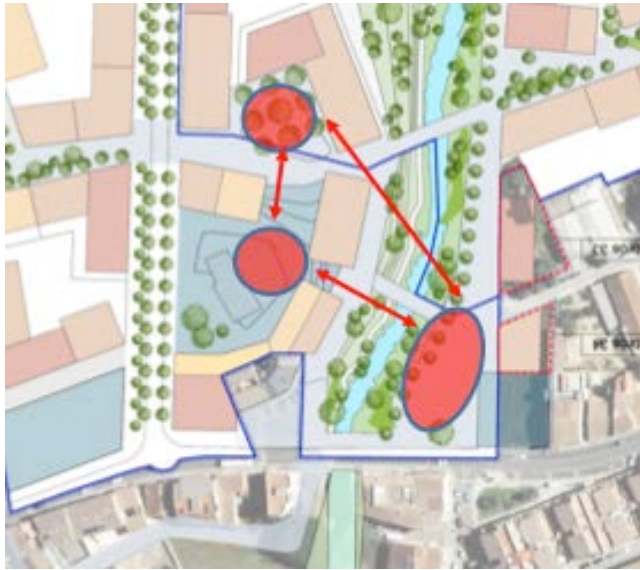


03. ESPAI PÚBLIC I DE RELACIÓ		
Mencio els espais públics i de relació que utilitzes i descriu l'activitat que hi realitzes.		
SESSIÓ VEÏNAT		
Numero	Espais públics i de relació	Favorable / Desfavorable
1	Parc del Tenes, El pinar de la riera	Favorable
2	Passatge fins la Cruïlla i plaça de la Polida. Parc de l'Escola Rosa Oriol	Desfavorable
3	Centre Cívic Ca l'Artigues (una	Af centre cívic Ca l'Artigues és un bon lloc de
4	Parc del Tenes	Falten espais verds i zones boniques com parcs per
5	Pavelló, CEIP Mont Pal (després de la	No n'hi ha a Lliça, no podem reunir-nos
6	Escola Pioners, la Porxada, piscina	Falten espais verds i zones boniques com parcs per
7	Biblioteca, piscina, pavelló, jardins,	No n'hi ha a Lliça, no podem reunir-nos
8	Parc del Tenes i Ca l'Artigues	Falten espais, serveis públics (wc) sobretot al parc
9	Parc del Tenes, Granollers, Ca	Hauren de fer un picapic per tenir més controlats
10	Pavelló, Rosa Oriol, la mirada	Falten llocs per jugar amb els infants i conviure-hi
11	Riera, Institut i la Biblioteca	Manca de papereres i manca d'espai per aparcar
12	Institut, pinar de la riera i cruïlla	Són espais que es troben molt bruts en general,
13	Parc del Tenes, Pinar de la Riera,	Tot està a molta distància
14	Una mirada, Ca l'Artigues, Centre	Desfavorable
15	Parc del Tenes i Plaça Catalunya	Favorable
16	Parc del Tenes, Pinar de la Riera	Proximitat
17	Plaça	No hi ha gaires, i normalment per parlar, als bars i
18	El pinar, locals socials, parques, Can	Mal estat
19		
20	Ajuntament, Plaça, Casal d'avis i Plaça	
21	Allianga, la Biblioteca i el centre de	Hi ha poques activitats. Manca a Mollet, Granollers
22	Soola, Allianga, Biblioteca	Favorable
23		Biblioteca amb les meves filles està bé i l'Allianga
24	Parc del Tenes	Favorable el Parc del Tenes
25	Parc del Tenes, Allianga, Can Ros,	He d'anar sovint a la ponada i centre de Granollers
26	Ca l'Estepa, Ca l'Artigues, Parc del	Favorable
27	Parc del Tenes	Institut bé per aparcar i bastants bancs per seure
28		Parc del Tenes poques escombraries i pocs bancs
SESSIÓ JOVES		
Numero	Espais públics i de relació	Favorable / Desfavorable
1	Zona comercial del centre, zona	Favorable
2	Plaça Catalunya, L'Allianga, Can Peó,	Desfavorable
3	Parc del Tenes, Pinar de la Riera,	Hi ha llocs de relació però estan molt poc definits.
4	L'Allianga i Institut Lliça	A prop de tot
5	Allianga, El Molinet, Camp de futbol	No hi ha gaires espais verds com parcs, etc, on
6	Botiga de roques, L'Allianga, Porta de	passar-hi temps (ni espais públics on passar-hi el
7	Parc de Ca l'Artigues, L'Allianga, la riera,	Manca d'espais públics on reunir-se que no siguin
8	Pavelló gimnàs, trobada bicicleta a la	Els punts de trobada utilitzats no estan pensats per
9	Allianga, Institut	Distància entre espais, poc ambient en alguns llocs
10	Riera per anar en bicicleta, L'Allianga,	Actualment els meus llocs de relació són privats
11	Sordides amb BT i a la riera, la porta	Actualment els meus llocs de relació són privats
12	Parc de la riera, piscina, institut,	Falta algun parc on poder passejar i trobar a més
13	Allianga, i l'institut	L'entorn és bastant verd
14		
15		
16		
17		
18		
19		
20		
21		
22		
23		
24		
25		
26		
27		
28		
29		
30		
31		
32		
33		
34		
35		
36		
37		
38		
39		
40		
41		
42		
43		
44		
45		
46		
47		
48		
49		
50		
51		
52		
53		
54		
55		
56		
57		
58		
59		
60		
61		
62		
63		
64		
65		
66		
67		
68		
69		
70		
71		
72		
73		
74		
75		
76		
77		
78		
79		
80		
81		
82		
83		
84		
85		
86		
87		
88		
89		
90		
91		
92		
93		
94		
95		
96		
97		
98		
99		
100		

Propostes procés participatiu sobre ESPAI PÚBLIC I DE RELACIÓ				
Nº	descripció de la proposta	ACORDS	Pertinença a l'àrea del desenvolupament del centre	
EP.1	PLAÇA MAJOR		Fora l'àrea / fora de competència	Dins l'àrea
EP.1.1	Característiques de la plaça Major		intercanvi	projecte d'habitatges
	Cèntrica, representativa i amb personalitat per al nostre municipi.	ACORD	X	
	Accesible, pràctica i fàcil d'utilitzar per a la mobilitat amb cistretes i amb persones amb mobilitats diverses (gent gran, cadires de rodes, etc.)	ACORD	X	
	Crear un espai públic on les i els joves puguem socialitzar i relacionar-nos, podria ser una plaça. En l'actualitat de espais de reunions de les i els joves són espais privats (cases).	ACORD JOVES	X	
	Espai públic de referència per a joves de la plaça de Lliça de Vilà que està en relació a l'ajuntament	ACORD JOVES	X	
EP.1.2	Vincles de la plaça Major			
	Plaça vinculada a altres espais públics del municipi	ACORD	X	
	Plaça vinculada a un espai comercial i espai d'oci que generin punt de trobada al seu entorn	ACORD*	X	
	Plaça vinculada a la zona comercial existent patrimonial (proposta 8 Espai Públic)	ACORD*	X	
	Plaça vinculada amb l'Ajuntament o Casa de la Vila, obria la màrgen de l'ajuntament cap a la plaça.	DEBAT OBERT	X	
	El debat ja es va tenir a la sessió anterior de treball, ja que no tothom veu la necessitat que la plaça Major estigui vinculada a l'ajuntament. I a més a més, també es va dir que l'ajuntament no està situat a la ubicació actual, per tant no serveix de res posar la plaça vinculada a aquest equipament.			
EP.1.3	Ubicació de la plaça major			
	Hi ha diferents opinions sobre la ubicació de la plaça major. L'opció 1 és la que té més suport. Proposta al costat de l'ajuntament com a punt de confluència natural que ja existeix, hi ha l'espai de la carretera. Hi ha els que han de tenir per les escoles i la futura entrada cap a Can Moll. Opció 2. Proposta d'ubicar la plaça que queda fora del desenvolupament del centre fent un pont per creuar la riera i que quedés darrera del cas antic sota del carrer Major i és un espai molt més gran que l'opció 1. Opció 3. Proposta de buscar un altre espai dins del nou desenvolupament del centre, al voltant de la riera de Can Bosc no és el millor, per sobre de la carretera de Granollers podria ser una nova ubicació amb més espai per poder projectar-la sense les limitacions que tenen les opcions 1 i 2.	DEBAT OBERT	X	
EP.1.4	Oberta cap a l'espai natural del Torrent de Can Bosc			
	Tot i que aquesta proposta va tenir molt suport va sorgir el debat sobre aquesta vinculació amb el torrent perquè no pot anar acompanyada d'edificis, aquesta plaça s'hauria de construir i limitacions per la muntanyola. Amb l'espai disponible que hi haurà al nou desenvolupament no és necessari limitar-se tan en aquest punt.	ACORD*	X	
EP.1.5	Si existeix la plaça Major no és necessària la plaça 2 amb la idea de la plaça urbana al centre de Lliça.			
	Debat sobre la necessitat o no de dues places tan properes. Hi havia diversitat de posicions, ja que hi havia persones que estaven d'acord amb que la configuració de la plaça rectangular enquadrada amb els edificis no era la millor opció, no els agradava el disseny en si ni tampoc la necessitat de que hi hagués dues places tan aprop (pensant en la plaça major al costat de l'ajuntament). Hi havia altres persones que deien que les dues places podien tenir funcions diferents, una pot reforçar a una altra, i es pot crear un sistema de places.	DEBAT OBERT	X	
EP.1.6	Proposta plaça 2			
	Més oberta cap a l'espai natural del Torrent de Can Bosc, no una plaça tancada amb els edificis. Proposta de nova configuració més oberta dels habitatges i creant fregada als carrers existents.	ACORD*	X	
	Moltes aldures per no acotar tant l'espai entre edificis.	ACORD*	X	
EP.5	USOS A L'ESPAI PÚBLIC		Fora l'àrea / fora de competència	Dins l'àrea
EP.5.1	Espais de joc per a les criatures		intercanvi	projecte d'habitatges
	Adequats per a facilitar l'accés a les famílies a aquest nou espai públic sense cotxes i limitar l'accés dels gossos a les zones infantils	ACORD	X	
	Instal·lar mobiliari divers per al joc dels infants	ACORD	X	
	Vinculats als principals espais públics (la plaça Major o a la plaça 2 i el Torrent de Can Bosc)	ACORD*	X	
EP.5.2	Espais públics per a la cura de les persones, per exemple, per poder donar de menjar a les criatures i canviar els bolquers			
		ACORD	X	
EP.5.3	Espais per fer esport a l'aire lliure			
		ACORD	X	
EP.5.4	Proposta d'activitats culturals per generar ambient al nou centre			
	Les i els adolescents consideren que per a que el centre funcioni, hi caldria tenir l'horari de promoure activitats culturals, com per exemple des de tardes fins a concerts per gent jove	ACORD ADOLESCENTS	X	
EP.5.5	Espais per anar amb els gossos			
		ACORD*	X	
EP.6	CARACTERÍSTIQUES DELS CARRERS		Fora l'àrea / fora de competència	Dins l'àrea
EP.6.1	Mida dels carrers		intercanvi	projecte d'habitatges
	Proporció entre amplada i alçada (PB+3) dels carrers que no generin sensació de tú i que siguin lluminosos	ACORD	X	
EP.6.2	Equipament i mobiliari dels carrers			
	Els carrers patrimonials, amb força arbres i bancs per poder-hi seure quan anem a passejar	ACORD	X	X
	Més il·luminació a les nits als carrers i al Parc del Tenes	ACORD ADOLESCENTS	X	X
EP.7	ÚS DE PLANTES BAIXES QUE DONEN A L'ESPAI PÚBLIC		Fora l'àrea / fora de competència	Dins l'àrea
EP.7.1	Limitació de plantes baixes comercials perquè no s'ompliran, sobretot on hi ha PB+3 al voltant de l'àrea del Torrent de Can Bosc.		intercanvi	projecte d'habitatges
	Hi ha persones que no estan d'acord en limitar els comerços, i a més a més, també es va proposar que no tenen perquè ser només comerços tots els baixos, poden ser altres usos com oficines, tallers, etc. que no són propiament comerços. Sobretot el desacord es troba en que només siguin comerços els baixos. La limitació de locals comercials venia perquè hi ha molts locals comercials, i estant actualment a la carretera, per tant hi ha de veure la viabilitat que podria projectar tanta localitat en el nou desenvolupament i projectar un pla d'ús per diversificar i distribuir-los. Fins i tot, es va proposar que l'ajuntament pogués facilitar als comerços actuals per transferir-los a al nou centre.	DEBAT OBERT	X	
EP.7.2	Plantes baixes amb habitatges			
	Algun habitatge en planta baixa, però no en genèric i afavorir que hi hagi altres usos.	ACORD*	X	



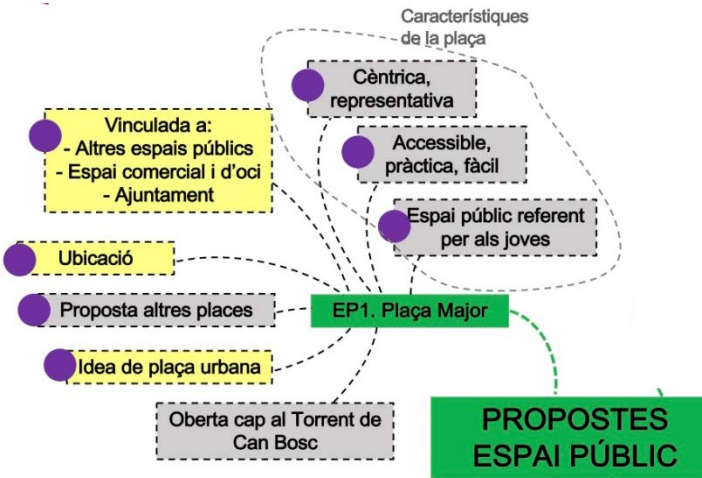
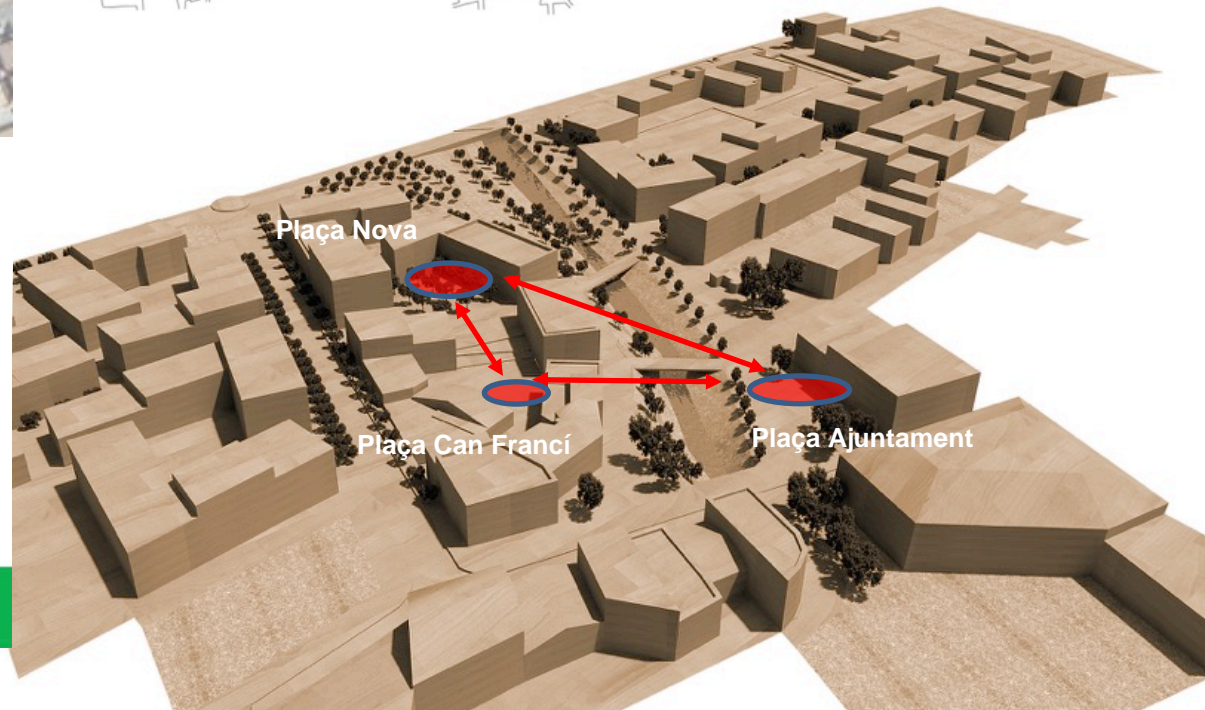
Lliçà d'Amunt



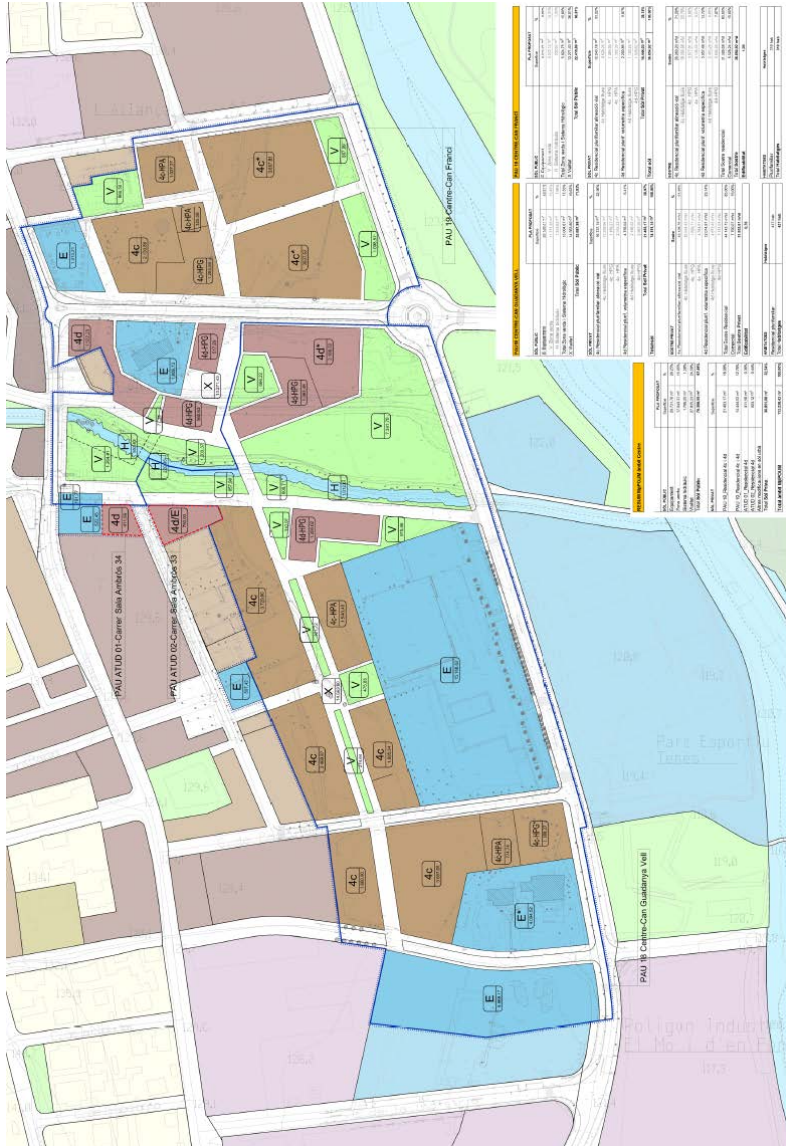
Granollers



Cardedeu

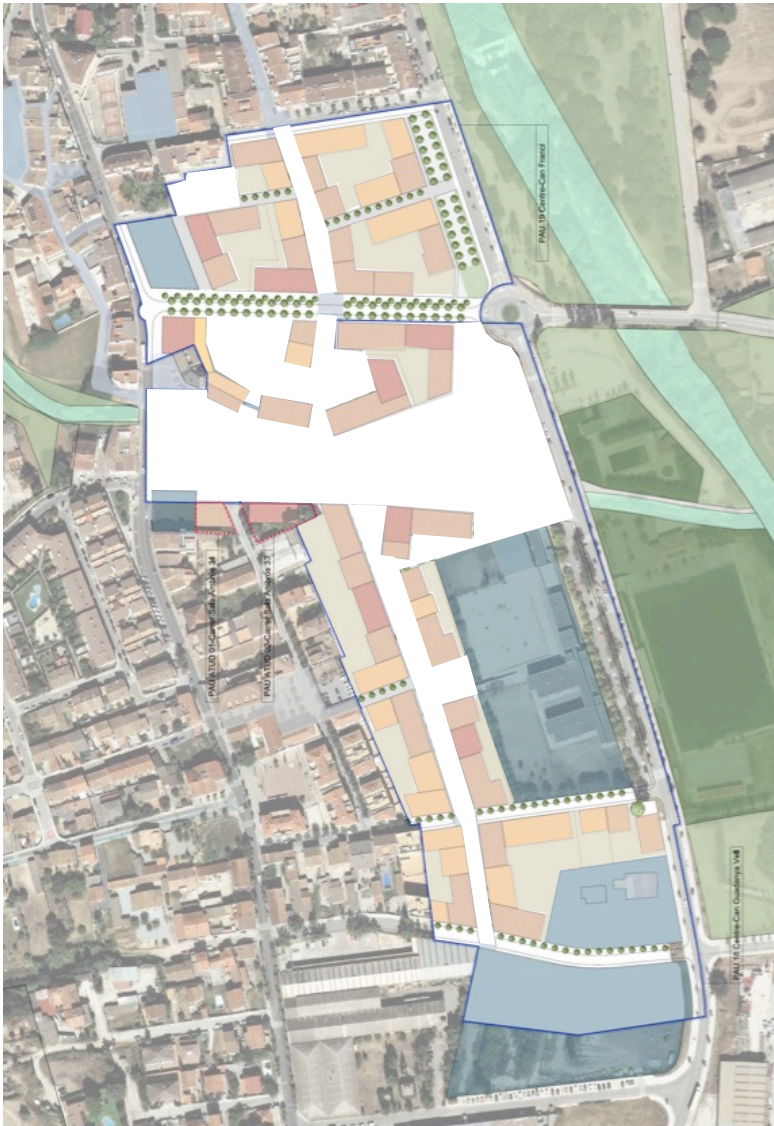








EL DISSENY DE L'ESPAI PÚBLIC DEL CENTRE



L'AGENDA URBANA DE CATALUNYA I ELS ODS



OBJECTIUS DE DESENVOLUPAMENT SOSTENIBLE



- ✓ Prioritat dels itineraris de **vianants i bicicletes**
- ✓ Integració d'itineraris i parades de la **xarxa de transport públic**
- ✓ Tractament del centre urbà com a **illa de vianants**
- ✓ Aparcaments perimetrals
- ✓ **Limitació de la velocitat** a tots els carrers inclòs l'eix BV-1432 a 30km/h i a 10km/h al carrer Folch i Torres
- ✓ **Pendents suaus dels carrers** per promoure els recorreguts a peu o bicicleta
- ✓ **Accés restringit als aparcaments privats** de les edificacions des dels vials secundaris
- ✓ **Ciutat jugable i inclusiva**
- ✓ **Balanç energètic net** en l'intercanvi global dels polígons
- ✓ Previsió de **xarxa per a generació d'energia distribuïda**
- ✓ **Limitació de la demanda energètica** dels habitatges i reducció de les potències a contractar
- ✓ **Xarxa separativa d'aigües** pluvials i residuals
- ✓ **Recàrrega del freàtic** mitjançant SUDS i basses d'infiltració
- ✓ **Infiltració** de les zones de verd públic d'un 90% i dels vials i aparcaments de fins al 60%
- ✓ Recollida i **aprofitament d'aigües pluvials per al reg** dels espais verds
- ✓ **Laminació** d'aigües pluvials
- ✓ **Restauració del torrent d'en Bosc** amb introducció de vegetació de ribera i retirada de planta al·lòctona i preservació com a connector dels espais de protecció especial de Plans de Can Roget i el riu Tenes
- ✓ Preservació i **protecció d'exemplars notables arboris** existents (Lledoner plaça de l'Ajuntament i rostre del carrer Pau Claris)
- ✓ **Tractament dels espais lliures com a infraestructura verda** per preservar la biodiversitat, integrar els flux del cicle de l'aigua i reduir l'efecte d'illa de calor
- ✓ **Protecció de les visuals** de l'església romànica parroquial de Sant Julià des de la plaça central de Can Francí

ADMINISTRACIONS
+ ORGANISMES SECTORIALS



PROJECTE

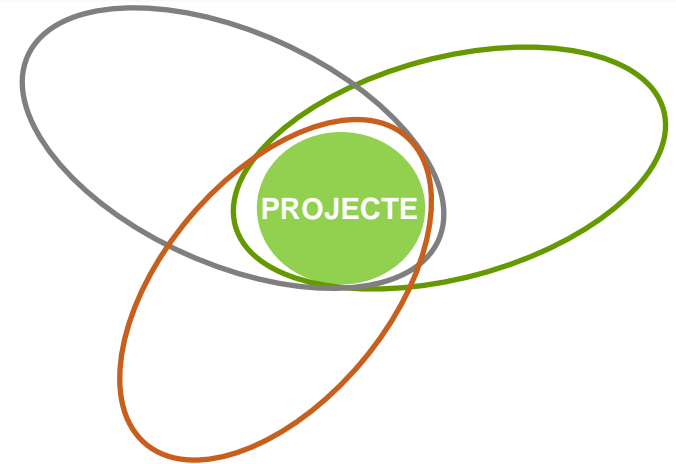
CIUTADANIA

- + Propietaris del sòl
- + Grups polítics



EQUIP TÈCNIC
Extern + Intern

- Espai públic
- Intervenció socioambiental i urbanisme de gènere
- Medi ambient i agronomia
- Paisatgisme
- Patrimoni cultural
- Inundabilitat i cicle de l'aigua
- Xarxes de serveis i electrotècnia
- Eficiència energètica i energies renovables/ Gestió energètica
- Estructures
- Participació



Objectius del procés participatiu

- Crear espais de **deliberació i concertació ciutadana** per al disseny i la gestió dels espais públics i les infraestructures del nou Centre de Lliçà d'Amunt i afavorir l'**apropiació del lloc** per part de la ciutadania.
- Crear **xarxes de col·laboració i corresponsabilitat** que facilitin la **implicació social, la comprensió i acceptació del disseny**, així com la **posterior gestió** dels espais públics i els serveis del nou Centre
- Garantir el **desenvolupament obert, transparent i inclusiu** del procés, mitjançant els diferents instruments de comunicació i la feina del grup motor
- Impulsar una experiència de **construcció col·laborativa de l'entorn quotidià** de la ciutadania en el marc del dret a la ciutat

Lliçà
à creix
amb tu

Moltes gràcies per la vostra atenció