



# Procés de participació previ a l'avanç del Pla de Protecció i Ordenació del Litoral (PPOL)

---

**Informe de resultats de la sessió**

3a Sessió: Entitats mediambientals

28 de juny de 2022

Barcelona, setembre 2022

---

[participa.gencat.cat](https://participa.gencat.cat)

---

**Unitat impulsora del procés participatiu**

Departament de la Vicepresidència i de Polítiques Digitals i Territori de la Generalitat de Catalunya

**Unitat que acompanya**

Direcció General de Participació Ciutadana i Processos Electorals

**Empresa que redacta l'informe i dinamitzadora**

RAONS SCCL

# Procés de participació previ PPOL

3a Sessió - Entitats mediambientals

28 de juny de 2022

## Contingut

<b>1. Dades generals</b>	<b>3</b>
1.1. Introducció	3
1.2. Objectius del procés participatiu	4
1.3. Eixos del procés participatiu	5
1.4 Dades de l'activitat	7
<b>2. Assistència i participació</b>	<b>8</b>
2.1 Perfil dels participants	8
2.2 Llistat d'entitats participants	9
<b>3. Recull d'aportacions</b>	<b>10</b>
3.1 Eix 01 Geomorfologia i dinàmica costanera	10
3.2 Eix 02 Canvi climàtic i riscos	12
3.3 Eix 03 Sòl no urbanitzable i patrimoni natural	14
3.4 Eix 04 Espai construït	15
3.5 Eix 05 Paisatge	16
3.6 Eix 06 Mobilitat i accessibilitat	17
3.7 Eix 07 Platges, infraestructures i instal·lacions, activitats en domini públic	19
3.8 Eix 08 Governança i coordinació de les actuacions	21
3.9 Eix 09 Instruments d'avaluació i seguiment	22
3.10 Eix 10 Altres	23
3.11. Aspectes transversals o resum qualitatiu de la sessió	24

## 1. Dades generals

### 1.1. Introducció

Des del Departament de la Vicepresidència i de Polítiques Digitals i Territori de la Generalitat de Catalunya s'implementa un procés de participació previ a l'avanç del Pla de protecció i ordenació del litoral català.

La figura del Pla de protecció i ordenació del litoral va ser creada com a instrument bàsic d'ordenació i gestió integrada de l'àmbit terrestre i marí del litoral català per la Llei 8/2020, del 30 de juliol, de protecció i ordenació del litoral. El Pla de Govern de la XIV legislatura preveu l'elaboració i tramitació d'aquest Pla. Durant 2022, es faran els treballs de base i s'implementa un procés previ per compartir coneixement i identificar els agents clau.

El litoral és un dels àmbits més complexos del nostre país i que acumula major nombre i diversitat d'interessos i d'agents implicats, per això es considera oportú obrir un procés previ i preparatori amb un primer nivell de representació del món local, acadèmic, econòmic i socioambiental, abans d'iniciar la redacció de l'avanç del Pla. Més endavant, durant el primer semestre de 2023, està previst un procés de participació obert a tota la ciutadania i a la totalitat dels actors interessats.

#### **Àmbit territorial del Pla:**

- Els béns de domini públic i ecosistemes maritimoterrestres del litoral de Catalunya.
- La zona d'influència del domini públic maritimoterrestre (franja mínima de mil metres, terra endins des de l'atermenament del domini públic maritimoterrestre), que pot ser ampliada però mai reduïda pel Pla.
- Malgrat que són 76 municipis els afectats per la Llei de Costes (inclosos alguns municipis fluvials de la Muga, el Rec Sirvent, el Fluvià i l'Ebre) l'àmbit inicial d'estudi del Pla abasta 89 municipis, perquè la zona d'influència va més enllà.

#### **Naturalesa del Pla:**

Pel que fa a l'ordenació dels usos del sòl, el Pla té la naturalesa jurídica pròpia dels plans directius urbanístics i es tramita i s'aprova com a PDU. No obstant això, es tracta d'un pla híbrid que, a més de l'ordenació d'alguns aspectes, s'espera que entri en l'àmbit de la gestió, en la prioritització d'actuacions i en la definició d'una estratègia general per al litoral.

Igualment, les determinacions del Pla poden tenir naturalesa molt diferent (normes, directrius, recomanacions, proposta d'actuacions, etc.) segons la matèria que s'abordi en cada cas. S'espera un major nivell de concreció i d'obligatorietat en el domini públic maritimoterrestre que en la zona d'influència on només s'abordaran aquelles qüestions que afecten més directament la façana litoral i la seva funcionalitat.

#### **Finalitats del Pla:**

- Planificació racional de les activitats.
- Mesures de conservació de les platges naturals.
- Preservació i recuperació de les zones costaneres i llurs ecosistemes, paisatges i geomorfologia.

# Procés de participació previ PPOL

3a Sessió - Entitats mediambientals

28 de juny de 2022

- Prevenció i reducció dels riscos naturals i antròpics.
- Adaptació de les zones costaneres als efectes del canvi climàtic.
- Coherència entre les iniciatives públiques i privades i entre totes les decisions de les diverses administracions públiques.
- Conservació de les masses d'aigua en l'àmbit costaner.
- Limitació/regulació de l'accés a les platges segons llur capacitat de càrrega.

## **Qui pot participar en aquest procés participatiu previ?**

En aquesta primera fase, es treballarà amb representants del món local i d'altres administracions implicades, experts i acadèmics relacionats amb la recerca, entitats socioambientals i agents econòmics vinculats al litoral català.

Tot i això, en el [portal de participació del procés](#) s'obre una enquesta general perquè tota persona que vulgui pugui aportar el seu coneixement i experiència en aquesta fase prèvia a la redacció de l'avanç del Pla.

## **1.2. Objectius del procés participatiu**

- Recollir coneixement i informació existent en relació amb el litoral.
- Detectar expectatives, analitzar-ne la factibilitat i utilitat i consensuar, tant com sigui possible, l'abast del Pla pel que fa als continguts.
- Compartir procediment i calendari previst i generar un espai de coneixença, confiança i col·laboració.
- Obrir un espai de col·laboració per a redactar el document d'Avanç del Pla.
- Conèixer de manera sistemàtica als *stakeholders*, agents claus i la seva vinculació amb el Pla, per dissenyar estratègies més precises i adients de participació i comunicació, que abordin de manera eficient i curosa la seva implicació.

## **Quin impacte tindrà aquest procés?**

- La redacció d'un avanç del Pla més ajustat a les necessitats i expectatives existents i basat en un coneixement més exhaustiu i contrastat.
- L'elaboració d'un mapa d'actors vinculats amb el litoral català, més ampli, extens i representatiu, el qual permetrà implementar un procés participatiu i de comunicació més eficaç al llarg del procés d'elaboració i tramitació del Pla.

# Procés de participació previ PPOL

3a Sessió - Entitats mediambientals

28 de juny de 2022

## 1.3. Eixos del procés participatiu

L'equip redactor del Pla ha dissenyat una estructura de temàtiques corresponents al PPOL. Aquests eixos, temes i subtemes, s'han treballat per poder simplificar i elaborar un marc de continguts que ens ajudi a organitzar tota la informació que es vol recollir de les persones participants. Els eixos del debat per al procés participatiu previ són els següents:

TEMA	DESCRIPCIÓ
<b>GEOMORFOLOGIA I DINÀMICA COSTANERA</b>	Dinàmica sedimentària i elements disruptors de la dinàmica natural. Evolució de la línia de costa (trams de regressió i d'acreció). Plans, estratègies i actuacions de regeneració de platges i protecció del litoral.
<b>CANVI CLIMÀTIC I RISCOS</b>	Possibles escenaris de canvi climàtic i projeccions en relació amb el litoral. Riscos d'inundabilitat i afectació marina davant la regressió del litoral, l'increment del nivell del mar i l'increment de la freqüència i magnitud dels fenòmens meteorològics extrems derivats del canvi climàtic. Informació sobre riscos, geològics, tecnològics, d'inundabilitat no marina, altres riscos naturals, etc.
<b>REPTES SOCIALS I ECONÒMICS</b>	Referit a les principals dinàmiques i reptes econòmics i socials, a la caracterització demogràfica, població fixa i flotant, social, econòmica per sectors, ocupació, etc. També a l'anàlisi específica sobre l'activitat turística (caracterització, prospectiva i planificació).
<b>SÒL NO URBANITZABLE I PATRIMONI NATURAL</b>	Espais i elements d'interès (naturals, agrícoles, forestals, etc.). Funcionalitat de la matriu territorial (connectivitat ecològica, serveis ecosistèmics, etc.). Grau de protecció ambiental. Instal·lacions, infraestructures i edificacions en el sòl no urbanitzable.
<b>ESPAI CONSTRUÏT</b>	Teixits urbans de la façana del litoral obsolets o degradats. Elements construïts d'interès econòmic, social o identitari. Espais d'oportunitat.
<b>PAISATGE</b>	Valors i fragilitats del paisatge. Espais de tensió i d'oportunitat. Façanes marítimes.
<b>MOBILITAT I ACCESSIBILITAT</b>	Infraestructura i serveis de mobilitat. Principals disfuncions i reptes de la mobilitat. Accessibilitat al domini públic maritimoterrestre (accessos al mar, aparcaments, rampes de varament, camins de ronda, etc).
<b>PLATGES / INFRAESTRUCTURES I</b>	Classificació i categorització de les platges. Capacitat de càrrega de les platges. Infraestructures, instal·lacions i

# Procés de participació previ PPOl

3a Sessió - Entitats mediambientals

28 de juny de 2022

---

<b>INSTAL·LACIONS / ACTIVITATS EN EL DOMINI PÚBLIC MARITIMOTERRESTRE</b>	activitats que no requereixen instal·lacions (tipologies, localització, caracterització, impacte).
<b>GOVERNANÇA I COORDINACIÓ DE LES ACTUACIONS</b>	Distribució competencial en la gestió del litoral. Disfuncions, redundàncies i oportunitats de coordinació o simplificació. Vigilància. Mapa d'agents socials i econòmics.
<b>INSTRUMENTS D'AVALUACIÓ I SEGUIMENT</b>	Models d'avaluació econòmica i social del Pla, de l'impacte de gènere, de l'impacte en la mobilitat o de l'impacte ambiental. Sistemes d'informació i monitoratge del litoral. Sistemes de seguiment del Pla.

---

# Procés de participació previ PPOL

3a Sessió - Entitats mediambientals

28 de juny de 2022

## 1.4 Dades de l'activitat

<b>Dia de l'activitat</b>	Dijous 28/06/2022
<b>Durada de l'activitat</b>	de 18:00 a 20:00 h
<b>Lloc de l'activitat</b>	Sessió en línia - Zoom
<b>Objectius</b>	<ul style="list-style-type: none"><li>- Informar sobre el Pla de protecció i ordenació del litoral PPOL i el marc del seu contingut.</li><li>- Exposar en quin punt està el PPOL i el procés per a la seva redacció.</li><li>- Compartir i contrastar el coneixement sobre els temes claus plantejats en el PPOL.</li><li>- Generar un espai d'aprenentatge mutu a partir de la diversitat de realitats i d'experiències.</li></ul>

### Guió de la sessió

TEMPS	CONTINGUT
<b>18:00 - 18:35</b>	<b>FASE INFORMATIVA</b>
	Temps de cortesia i recepció
	Benvinguda i presentació institucional del Director de Polítiques de Muntanya i del Litoral Jesús Fierro Rugall
	Presentació del PPOL per part del Coordinador de la Planificació d'Estratègies de la Direcció General de Polítiques de Muntanya i del Litoral Ferran Miralles
	Explicació del funcionament de la sessió per part de Raons Públiques
<b>18:35 - 18:50</b>	<b>Torn obert de paraula</b>
	Aportacions i preguntes sobre la presentació inicial
<b>18:50 - 19:50</b>	<b>FASE DE CONSULTA: treball en grups</b>
	<ol style="list-style-type: none"><li>1. Panel 1: Quins són els reptes més rellevants del litoral que hauria d'abordar el PPOL?</li><li>2. Panel 2: Què hauria/podria fer el PPOL, en concret, per abordar aquests reptes?</li></ol>
<b>19:50 - 20:00</b>	<b>Tancament i comiat</b>



# Procés de participació previ PPOL

3a Sessió - Entitats mediambientals

28 de juny de 2022

## 2. Assistència i participació

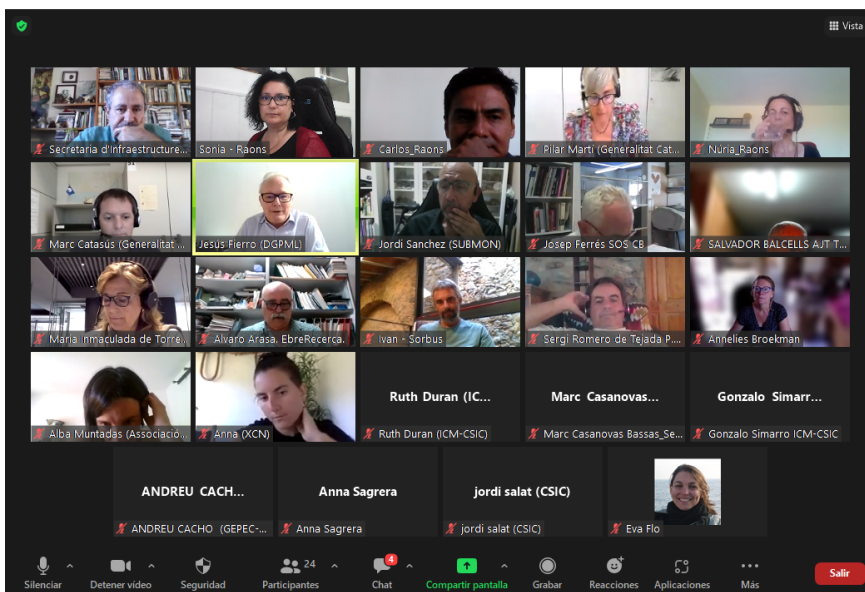
### 2.1 Perfil dels participants

En la sessió dirigida a les entitats socioambientals han **assistit 22 persones de 19 institucions diferents**.

Taula 0.1. Persones participants

Sexe	Nombre de participants (persones)	% participants
Dona	9	41%
Home	13	59%
<b>Total</b>	<b>22</b>	

\*En fer el sumatori no s'ha comptat per duplicat



# Procés de participació previ PPOL

3a Sessió - Entitats mediambientals

28 de juny de 2022

## 2.2 Llistat d'entitats participants

A continuació es presenta el llistat d'entitats participants en la sessió.

**Taula 0.2. Llistat d'entitats participants**

ENTITATS	
Agència Catalana de l'Aigua	
Ajuntament de Torredembarra	
Ajuntament La canonja	
Associació Mediambiental La Sínia. Altafulla-Tamarit	
Col·legi de Geòlegs de Catalunya	
CREAF-Centre de Recerca Ecològica i Aplicacions Forestals- - grup aigua i canvi global	
CSIC-Consejo Superior de Investigaciones Científicas	
Diputació de Tarragona	
Generalitat de Catalunya (DACC)	
GEPEC-EdC-Grup d'Estudi i Protecció dels Ecosistemes Catalans-Ecologistes de Catalunya	
ICM-Institut de Ciències del Mar-CSIC	
Observatori del GeoRisc del Col·legi de Geòlegs de Catalunya	
Parc Natural Aiguamolls de l'Empordà	
Plataforma Preservem el Litoral del Maresme	
Servei de Ports de la Generalitat de Catalunya	
Sorbus-educació ambiental	
SOS Costa Brava	
SUBMON-conservació del mediambient	
Xarxa per a la Conservació de la Natura	
<b>Total</b>	<b>19</b>

## 3. Recull d'aportacions

A continuació es presenten les aportacions recollides en els diferents grups de treball segons els eixos de debat.

### 3.1 Eix 01 Geomorfologia i dinàmica costanera

Subtema	Pregunta	Aportació	Grup
Desrigidització - deconstrucció	1_Reptes	Repensar infraestructures (ports, esculleres...) que alteren els corrents i la circulació de sediments	2
	2_Com abordar-los	El PPOL ha de tenir en compte la deconstrucció de ports esportius, passejos marítims i edificacions a primera línia de mar que es trobin en risc d'inundació. En el cas de ports que no es puguin deconstruir, cal establir mesures efectives que permetin la circulació de sediments (p.e. by-pass).	2
	1_Reptes	Desrigiditzar la línia costanera	2
	2_Com abordar-los	Desmuntar esculleres i espigons per restablir processos ecològics.	3
Dinàmica sediments	1_Reptes	Permetre la lliure circulació de sediments tant en riu com en mar i recuperar ambients típics de platja (duna, rereduna, etc) destruïts els darrers anys	2
	1_Reptes	Preservar el transport natural de sorra. En diverses zones, l'allisament de la platja interromp el procés natural i provoca regressió (ex. tramuntana fa transport natural, però queda interromput per allisament que fan campings o neteja mecànica).	3
Educació ambiental promoció	1_Reptes	Conscienciar la població sobre el dinamisme de les platges	2
	1_Reptes	Educació per entendre l'ecosistema. P. ex en tema de neteja de platges: la millor neteja és la que no s'ha de fer. Necessari educació i sensibilització - societat i turisme. Recomana expert Josep Pasqual pel seu treball d'observació.	3
Funció natural-protector a platges	2_Com abordar-los	Recuperar la funcionalitat de les 3 parts que formen el sistema platja, sobretot les dunes.	2
	2_Com abordar-los	Fomentar actuacions basades en les noves enginyeries NBS	2
Impacte ports	2_Com abordar-los	PROBLEMÀTICA DE PORTS: - identificació dels ports com a principals obstacles alteradors de la dinàmica sedimentària. - anàlisi històric de l'afectació i impacte sobre la geomorfologia costanera de cadascun dels ports catalans. - anàlisi del grau de compliment de les mesures correctores de cadascuna de les concessions portuàries (p.ex: la majoria tenen per obligació la	1

# Procés de participació previ PPOL

3a Sessió - Entitats mediambientals

28 de juny de 2022

		implementació de sistemes de by-pass mecànics que no s'han arribat a executar mai).	
Impacte ports	2_Com abordar-los	Definir una estratègia de permeabilització de les estructures que no permeten la circulació de sediments (bypassos a ports/eliminació d'esculleres...)	2
Necessitat estudi - anàlisi	2_Com abordar-los	Evaluación del balance sedimentario - Valoración recursos arenosos plataforma	1
	2_Com abordar-los	Conèixer predicció de la evolució de la línia de costa a mig i llarg termini; l'efecte del temporals	3
	2_Com abordar-los	Estudio de balance sedimentario - Definición de tramos costeros sostenibles y vulnerables	1
	2_Com abordar-los	En relació als aports de sediments sembla que s'està intentant imposar un ideari col·lectiu dient que no hi ha suficients sediments a Riba-roja. PPOL ha d'iniciar els acords amb Ministeri - CHE per a fer proves de dragatge i enviament de sediments, tant de llims per a la subsidència com arenes amb episodis de cabals altíssims per a la línia de costa.	2
Rius - sediments fluvials	2_Com abordar-los	La dinàmica costera sense aportació de sediments des de les conques hidrogràfiques pot acabar tenint els dies comptats. És necessària fer arribar els llims a la plana deltaica i arenes al geosistema litoral, sediments que són retinguts als embassaments del conjunt de la conca de l'Ebre, només amb Riba-roja i Mequinzenza és insuficient	2
	1_Reptes	Recuperar la dinàmica d'aportació de sediments de rieres i rius	2
	2_Com abordar-los	Implementar cabals ambientals als rius funcionals a la recuperació de la dinàmica de sediments	2
	2_Com abordar-los	Restaurar les rieres, des-impermeabilitzar.	2
	2_Com abordar-los	Coordinar la gestió litoral amb la de les conques hidrogràfiques, ja que les costes sedimentàries en depenen enormement (bypassos de sediments al pantans, usos del sòl...).	3
	2_Com abordar-los	Cal entendre que totes les rieres arriben al mar formant meandre. Que les pluges solen coincidir amb temporals que impedeixen la lliure sortida de les aigües al mar i això pot implicar inundacions en zones properes a la costa. diem això en relació amb el projecte d'ampliació del Port d'Aro . en aquest cas, l' ampliació implica el confinament de la desembocadura del Ridaura amb una llarga escollera i la tala de pinedes d'estabilització. El risc d'inundació de Platja d'Aro esta servit. si s' entèn aquesta dinàmica, es poden anticipar molts desastres.	3

# Procés de participació previ PPOL

3a Sessió - Entitats mediambientals

28 de juny de 2022

Altres	1_Reptes	Pla "ESTRATEGIA DE ACTUACIÓN EN EL MARESME (Cedex 2014) - aquest Pla del Ministerio que afecta tot el litoral maresmenc no compta amb cap aprovació oficial, ni de l'administració espanyola ni catalana. Un Pla concebut en clau d'enginyeria, que busca crear una platja homogènia de 60 m d'amplada a tot el Baix Maresme, i la construcció d'una trentena d'espigons i dragatges massius. Un pla amb cap consideració mediambiental i contrari a les estratègies de gestió integrada i a la Llei de Protecció del Litoral 8/2020. - la primera fase del pla afecta el tram El Masnou- Premià de Mar, i es troba en fase de licitació.	1
--------	----------	---	---

## 3.2 Eix 02 Canvi climàtic i riscos

Subtema	Pregunta	Aportació	Grup
Concepció - desplegament Pla	1_Reptes	Adaptació als canvis tot respectant el sistema litoral on interactua el mar i el continent.	3
	2_Com abordar-los	Establir un àmbit dinàmic d'aplicació de les diferents normes i directrius (en funció de la cota sobre el nivell del mar, per exemple, a més de la distància a la costa), per adaptar-les a la progressió marina.	3
Desrigidització - deconstrucció	1_Reptes	Algunes construccions o infraestructures poder s'hauran de deconstruir en el cas de complir-se les expectatives del IPCC.	2
	2_Com abordar-los	Alliberar les zones amb més risc d'inundació, tant per temporal marí com per avinguda o geomorfologia i permetre el lliure desenvolupament dels ambients típics: cons, deltes, barres de sediment, etc.	2
	1_Reptes	Desrigidització i desurbanització de les zones litorals més antropitzades/exposades als riscos del cc	2
Educació ambiental promoció	1_Reptes	Conscienciar la població dels riscos i promoure la seva inclusió als models de gestió de les activitats al litoral	2
Funció natural-protecto ra platges	2_Com abordar-los	Promoure solucions basades en la natura que comptin amb la implicació de la societat, i basar-se en el millor coneixement científic disponible.	2
Infraestructura defensa	1_Reptes	Edificacions vulnerables a primera línia de mar-> Com les protegim?	2
	1_Reptes	Reduir la vulnerabilitat de les infraestructures al litoral	2
Necessitat estudi - anàlisi	1_Reptes	Evolución línea de costa a largo plazo y predicciones futuras	1
	1_Reptes	Proyecciones a medio y largo plazo de nivel del mar y tormentosidad; medidas de adaptación	3

Necessitat  
estudi - anàlisi

# Procés de participació previ PPOL

3a Sessió - Entitats mediambientals

28 de juny de 2022

	2_Com abordar-los	Estudios sobre variación de la posición de la línea de costa y del área emergida de la playa - Proyecciones futuras (hay algunos proyectos que se están llevando a cabo entre el ICM y la UPC que podrían aportar información en este punto)	1
	2_Com abordar-los	Desenvolupar una auditoria climàtica dels ports i infraestructures en primera linea de mar.	2
Protecció	2_Com abordar-los	S'ha de procedir (per exemple, mitjançant el Conservatori del Litoral) a la compra o expropiació d'aquelles zones clau que permetin una regeneració d'hàbitats, sobretot aquells en PEIN o aquells que puguin disminuir dràsticament el risc geològic en persones. També aquelles zones amb gran potencial per desenvolupar hàbitats d'interès comunitari i que ajudin a mitigar els riscos (p.e. passejos marítims i urbanitzacions, entre d'altres).	2
	2_Com abordar-los	Actuació urgent de les administracions per construir una xarxa d'espais a preservar, indispensable en l'actual context d'emergència climàtica	2
	2_Com abordar-los	Restringir l'accés al bosc. prohibir les cremes de rostolls a qualsevol època de l'any. Mantenir el sotabosc com a protector d'humitat.	3
	2_Com abordar-los	Vivim una mutació ràpida mutació del bosc. El sotabosc és imprescindible per assegurar el relleu de les espècies i en canvi se'l considera nefaste des del punt de vista de propagació. Cal trobar un equilibri. cal limitar l'accessibilitat al bosc	3
Sistema informació seguiment	2_Com abordar-los	Establir l'enfocament de gestió adaptativa per a la planificació i gestió del litoral	2
	2_Com abordar-los	Establir indicadors de risc i observatoris del canvi climàtic per tal que la ciutadania pugui tenir accés facilitat a la informació	2
Altres	2_Com abordar-los	Les directrius d'adaptació al canvi climàtic de la façana marítima construïda han de preservar la funcionalitat dels processos ecològics.	3
	1_Reptes	Evitar la subsidència per extraccions	3

# Procés de participació previ PPOL

3a Sessió - Entitats mediambientals

28 de juny de 2022

## 3.3 Eix 03 Sòl no urbanitzable i patrimoni natural

Subtema	Pregunta	Aportació	Grup
Desclassificació sòls urbanitzables	1_Reptes	Desclassificar la totalitat de parcel·les de qualsevol naturalesa que es trobin dins Domini públic maritimoterrestre i les zones de servitud. Declarar sòl no urbanitzable les zones de risc d'inundació, incloent-hi el risc d'inundació per augment del nivell del mar.	2
	1_Reptes	Revisar i desclassificar de forma massiva sòls urbanitzables a tota la costa	2
	1_Reptes	Estrategia de definició dinàmica de suelos no urbanizables teniendo en cuenta las proyecciones de la evolución de línea de costa (replantear que zonas que ara són urbanitzables deixin de ser-ho per fer retirada).	3
Necessitat estudi - anàlisi	2_Com abordar-los	Protegir els espais actualment funcionals - mapatge espais clau	2
	2_Com abordar-los	Mapatge funcional d'espais naturals i revisió detall hàbitat per a la conservació	2
	2_Com abordar-los	El PDU de revisió de sòls sembla que no entrarà en parcel·les aïllades que són d'un gran interès florístic, faunístic però també d'hàbitats i que produeixen importants serveis ecosistèmics pel que fa als hàbitats. Caldria fer un inventari de les zones clau i aplicar una moratòria per a activitats i instal·lacions fins que es dugui a terme la protecció efectiva.	2
Protecció	1_Reptes	Conservación del suelo no urbanizable próximo a la playa cuando sea posible - Protección del patrimonio natural	1
	2_Com abordar-los	Donar emparament legal per fer més difícil la reclassificació dels terrenys.	2
	1_Reptes	Sobreexplotació aqüífers i preservació de tots els hàbitats d'interès comunitari prioritari de la pineda mediterrània i sistemes dunars	2
	2_Com abordar-los	Posar en valor les zones humides com a factor clau per al litoral	2
	2_Com abordar-los	El sòl no urbanitzable esta molt protegit per la llei però els incompliments son abundosos: tanques de finques, desviaments de camins, tancaments de rieres, abandonament de lleres... Cal més vigilància i formació.	3
Restauració ecològica	1_Reptes	Renaturalització de certes zones de platja/equilibri amb l'ús turístic	2
Restauració ecològica	1_Reptes	Restaurar la connectivitat natural entre les llacunes litorals i els rius i el mar; per tal de preservar la biodiversitat, la pesca i la dinàmica sedimentària.	3

# Procés de participació previ PPOL

3a Sessió - Entitats mediambientals

28 de juny de 2022

Servitud trànsit - camins de ronda	1_Reptes	Tots els camins de Ronda han de ser accessibles i segurs, tant en sòl urbà com en sòl no urbanitzable. Els camins de ronda seran el lloc principal d'accés per als infants en període de formació i cal que siguin segurs.	3
------------------------------------	----------	--	---

## 3.4 Eix 04 Espai construït

Subtema	Pregunta	Aportació	Grup
Concepció - desplegament Pla	1_Reptes	"Salvar el patrimoni" no només material sino cultural, per aprendre dels errors i encerts del passat	3
Contaminació	1_Reptes	COL·LECTORS PLUVIALS: - quan aquests sobreixen com a conseqüència de pluges fortes aboquen al mar grans quantitats de plàstics i, sobretot, tovallotes. Actualment aquests col·lectors són la principal causa de contaminació a les platges.	1
	1_Reptes	DEPURADORES: - L'infradimensionament i el mal funcionament de les depuradores d'aigües, que contaminen les platges i obliguen a tancar-les durant l'estiu.	1
Desclassificació sòls urbanitzables	2_Com abordar-los	Aturar nous creixements i dedicar-se a la rehabilitació, i el manteniment de l' existent. Revisar les previsions d' infraestructures obsoletes. Revisar les previsions de creixement i infraestructures de fa més de cinquanta anys que encara formen part dels planejaments vigents.	3
	2_Com abordar-los	Les limitacions en el creixement de les primeres línies de costa desvia l'interès cap a la segona línia. Cal revisar planejaments urbanístics amb previsions obsoletes de creixement i infraestructures i fomentar les renovacions i rehabilitacions. Cal exigir certificacions energètiques A en totes les rehabilitacions. Cal fomentar l'estalvi energètic i la reducció de la mobilitat en els centres urbans.	3
Desrigidització - deconstrucció	2_Com abordar-los	En la mesura del possible s'haurien de treure o desconstruir les estructures que trenquen amb les dinàmiques naturals de la sedimentació com els espigons i algun ports esportius.	2
	1_Reptes	Deconstrucció d'infraestructures i instal·lacions que impedeixen el lliure desenvolupament dels ambients de costa (passejos marítims, depuradores, estacions de bombament, etc.). Expropiació/compra de zones urbanitzades amb alt risc d'inundació i amb alta afectació sobre certs ambients litorals.	2
Necessitat estudi - anàlisi	1_Reptes	Establecer estrategia dinámica de toma de decisiones (protección/retirada) en función de la evolución de nivel del mar y tormentosidad.	3



# Procés de participació previ PPOL

3a Sessió - Entitats mediambientals

28 de juny de 2022

	2_Com abordar-los	S'han d'inventariar els espais construïts amb més impacte i planificar-ne la compra o expropiació per a la seva deconstrucció i restauració.	2
	2_Com abordar-los	S'han de fer estudis acurats per tal de veure si els espigons de les platges són o no funcionals.	2
Servitud trànsit - camins de ronda	1_Reptes	L'ocupació de la línia de costa que han anul·lats molts camins de ronda poder s'hauria de plantejar la necessitat de retrocedir uns metres per a recuperar l'espai	2
Sistema informació seguiment	2_Com abordar-los	Introduir indicadors de risc als plans urbanístics	2
Tramitació autoritzacions concessions	2_Com abordar-los	Suspensió de llicències d'obres a totes les zones que quedin a menys de X metres sobre el nivell del mar, per tal de facilitar la reculada progressiva de les zones exposades a la pujada del nivell. De manera que, a mesura pugui, ja quedi paralitzada automàticament, sense necessitat de delimitar noves zones.	3

## 3.5 Eix 05 Paisatge

Subtema	Pregunta	Aportació	Grup
Desrigidització deconstrucció	2_Com abordar-los	Ampliació espacio acomodación de la playa para mejorar su movilidad	1
Educació ambiental promoció	2_Com abordar-los	Establir processos de treball amb la ciutadania sobre l'imaginari i la visió futures del litoral	2
	2_Com abordar-los	El paisatge evoluciona igual com ho fem nosaltres durant la nostra vida. Hem d'estar disposats a veure com el foc ho crema tot per saber com enfocar una construcció. Hem d'incorporar el paisatge natural a l' interior de les poblacions. Biodiversitat als carrers. Més plantacions implica menys temperatura. Estalvi. No existeixen les males herbes, tan sols la biodiversitat.	3
Paisatge	2_Com abordar-los	Establir sinergies amb el sector turístic perquè el paisatge natural de la platja sigui vist com a valor turístic.	2
	1_Reptes	Superar les inèrcies culturals de la imatge del litoral	2
Protecció	2_Com abordar-los	Protecció integral dels paisatges dels espais annexos a zones incloses al PEIN (per exemple, que no pugui construir-se una macro-urbanització o hotel de 15 plantes en un límit d'EIN litoral que té el paisatge protegit).	2
	2_Com abordar-los	Creació del conservatori del litoral. Adquisició i gestió de sòls sensibles igual com ja va fer la mancomunitat fa cent anys amb els sòls d'interès històric i arqueològic.	3

# Procés de participació previ PPOL

3a Sessió - Entitats mediambientals

28 de juny de 2022

	2_Com abordar-los	Visió transversal i multidisciplinar: Conservatori del Litoral. adquisició de terrenys sensibles de primera línia igual com la mancomunitat va fer amb els jaciments arqueològics més remarcables. (Empúries, Tossa...)	3
	2_Com abordar-los	Conservación y/o recuperación del espacio anterior de la playa	1
Restauració ecològica	2_Com abordar-los	Tenint en compte la tipologia de la platja s'ha de fomentar la creació de dunes i per això s'ha de modificar la idea de passeig marítim.	2
	1_Reptes	"Restaurar" el paisatge litoral allà on sigui possible i una mica més.	3
Altres	1_Reptes	S'ha de pensar en fomentar les energies renovables encara que modifiquin el paisatge.	2

## 3.6 Eix 06 Mobilitat i accessibilitat

Subtema	Pregunta	Aportació	Grup
Control accessibilitat platges	2_Com abordar-los	El control a algunes zones d'especial protecció siguen del delta de l'Ebre com d'altres litorals la protecció s'hauria de restringir a un nombre de persones per a tenir una ocupació sostenible, en vegetació, brossa....	2
	2_Com abordar-los	Restringir l'accés a zones de platja d'alt interès per a espècies hivernants i nidificants (primavera-estiu), així com en hàbitats d'interès comunitari. És a dir, deixar un apart de platja sense accés als usuaris, sobretot en EIN, però també en zones d'especial valor.	2
	2_Com abordar-los	Limitació i control de mobilitats al mar i al litoral. També l'accessibilitat a la costa (velocitat i accés). Municipis com Calella, Llafranc i Tamariu poden ser municipis de prova de la mobilitat.	3
	2_Com abordar-los	Accions concretes per a control d'accés en base a la normativa i competències actuals de la Generalitat a zones litorals de valor alt mediambiental.	2
	2_Com abordar-los	Cal delimitar zones d'alt interès en platges on estigui restringit l'accés de manera permanent per al lliure desenvolupament dels hàbitats, la nidificació d'aus protegides i el descans dels hivernants, sobretot en PEIN però també en altres platges no protegides.	2

# Procés de participació previ PPOL

3a Sessió - Entitats mediambientals

28 de juny de 2022

Desrigidització - deconstrucció	2_Com abordar-los	LÍNIA R1 RODALIES: - Les platges relictas es troben sota la via del tren. Identificació de l'espai que ocupa el tren com a imprescindible per a l'acomodació del litoral a la pujada del nivell del mar. - històricament s'ha protegit aquesta infraestructura amb platges artificials a partir de dragatges que han ocasionat un greu dany mediambiental. Actualment en molts trams l'espai de platja han desaparegut completament i el risc d'afectació greu (interrupció del servei) en cas de temporal és extrem. - la política d'ADIF per protegir la línia del tren consisteix en l'ampliació de l'escullera (p.ex: tram Cabrera-Mataró), la qual cosa xoca frontalment amb les polítiques actuals de recuperació de l'espai espai litoral, que hauria de ser dinàmic i flexible. - plantejar el desmantellament i trasllat de la R1 a l'interior.	1
	2_Com abordar-los	N-II MARESME: - pacificació de la NII en els trams que discorre a ran del litoral. - identificació dels trams on la carretera podria convertir-se en espai dunar i d'acomodació de la línia de costa futura davant la pujada del nivell del mar.	1
	2_Com abordar-los	S'ha de plantejar moure les estructures importants que estan a primera línia de costa i són afectades per els temporals, com la línia R1 de renfe.	2
Mobilitat	2_Com abordar-los	És importantíssim acostar la velocitat a l' entorn de les poblacions a una magnitud per sota dels 25 km/hora. Cal fomentar l'ús de la bicicleta elèctrica aprofitant les noves tecnologies. Les policies municipals haurien de donar exemple... No pot haver voreres de 70 cm a les poblacions. Cal expulsar el vehicle privat dels centres. Cal potenciar les línies ferroviàries amb poc us. La línia Girona- Portbou per anar a la platja és desconeguda per a molta gent de Girona que decideix agafar l'auto per anar a la platja... per exemple. Mentrestant Adif, està pensant què en fa d'aquesta línia!!!	3
Necessitat estudi - anàlisi	2_Com abordar-los	Toma de decisiones acerca de la línea de rodalies R2 en el Maresme; identificación de otras infraestructuras amenazas + establecimiento de estrategias.	3
Usos i serveis de platges i mar	2_Com abordar-los	Limitació de potències dels motors d'embarcacions de lleure que únicament se desplacen a motor (límits el radi d'acció, controlar brutícia, etc.). Balisat de totes les cales ocupació dels espais de platja en períodes de temporada baixa per activitats de lleure nàutic. Municipis costaners poden incorporar com a optativa activitats relacionades amb el lleure i el coneixement de mar i de la costa (coneixement del medi). La funció que tenien els avis i portar-los a costa es pot desenvolupar. Bona experiència i cohesió social. Reserva d'espais de platges per fer aquestes activitats.	3
	2_Com abordar-los	Limitar la potència de les embarcacions de lleure Cal limitar les velocitats . Cal actuar amb reserva als espais més emblemàtics. Cal quantificar els desplaçaments.	3

# Procés de participació previ PPOL

3a Sessió - Entitats mediambientals

28 de juny de 2022

Altres	2_Com abordar-los	PASSEJOS MARÍTIMS: - anàlisi de la tipologia de passejos marítims existents i afectació davant temporals i efectes del canvi climàtic. - replantejament del concepte "passeig marítim", identificació dels seus usos i compatibilització amb un litoral resilient, flexible i dinàmic.	1
--------	-------------------	---	---

## 3.7 Eix 07 Platges, infraestructures i instal·lacions, activitats en domini públic

Subtema	Pregunta	Aportació	Grup
Contaminació	2_Com abordar-los	Establir corredors de sortida d'infraestructura energètica (cables...)	3
Control accessibilitat platges	2_Com abordar-los	Restringir aparcaments en zones molt, molt, molt definides	3
Coordinació administracions	2_Com abordar-los	Cal que cada municipi actui d'acord amb les seves possibilitats però també cal que es mancomunin esforços. No tothom té embarcadors segurs i per muntar activitats de formació cal ajuntar esforços. Consell comarcal pot ser una eina reguladora de coordinació.	3
Desrigidització deconstrucció	2_Com abordar-los	Traslladar els càmpings que desenvolupen activitats en DPMT, sobretot aquells que es troben en espais del PEIN, ja sigui mitjançant compra/permuta, expropiació, etc.	2
	2_Com abordar-los	Fer estudis d'infraestructures vulnerables als temporals i mirar de reubicar aquestes infraestructures.	2
Educació ambiental promoció	2_Com abordar-los	Cal que tots els municipis de la costa incorporin en el currículum formatiu dels infants entre 8 i 14 anys el coneixement del mar i de la franja costanera. Cal que coneixin tots els camins i senders, les plantes i la fauna més remarcable, cal que sàpiguen nedar, remar i si pot ser anar a vela. Cal que els municipis facin reserves de platja per aquestes activitats durant les temporades que coincideixen amb el curs. És molt important el coneixement del territori com a eina de cohesió.	3
	2_Com abordar-los	Fomentar des de: institucions, escoles, mitjans, etc, el millor coneixement del sistema litoral (i per què "serveix")	3
	2_Com abordar-los	Formació obligatòria a tots els infants entre 8 i 12 anys en tots els municipis costaners en els àmbits de coneixement dels espais costaners des de terra: camí de ronda i des de mar:navegació a rem, vela, natació... escoles del mar en tots els municipis costaners: mancomunat aquesta iniciativa entre diversos municipis per assegurar el millor accés al mar amb garanties de seguretat.	3

# Procés de participació previ PPOL

3a Sessió - Entitats mediambientals

28 de juny de 2022

	1_Reptes	CONCEPTE SOL i PLATJA: - el canvi climàtic ens obliga a un canvi de paradigma, el model de "sol i platja" ja no és possible. No podem tenir platges allà on vulguem. Cal acceptar el litoral que tenim (o que podem arribar a tenir amb una millor gestió) i adaptar-ne els usos a la nova realitat que ens imposa el canvi climàtic.	1
Necessitat estudi - anàlisi	1_Reptes	Definición de las actuaciones frente a los procesos erosivos (protecciones blandas/duras o retirada)	3
	2_Com abordar-los	S'haurien d'inventariar les activitats presents en DPMT que afectin directament els hàbitats i espècies protegides, principalment els càmpings en PEIN o que es trobin a la llera dels rius o zones amb alt risc d'inundació.	2
Protecció	1_Reptes	Ocupar el domini públic ha estat una pràctica que de cara el futur s'hauria de reconduir dràsticament.	2
Sistema informació seguiment	2_Com abordar-los	Elaborar una guia de bones pràctiques de gestió de les platges	2
Usos i serveis de platges i mar	1_Reptes	Identificar quines són les activitats que es fan al litoral per tal de regular-les o prohibir-les segons la naturalesa de la platja.	2
	2_Com abordar-los	Restringir fondejos a zones molt, molt, molt, definides	3
	2_Com abordar-los	ACCESSOS A PLATGES I SENYALITZACIÓ: - anàlisi i catalogació de tots els elements, fixos o temporals, a ran de costa o damunt la platja: passeres d'accés a l'aigua, zones d'hombra, escales damunt esculleres, senyalització de canals d'embarcacions o zones de bany damunt la sorra, baranes i línies de vida, etc. Tot sovint aquests elements acaben engolits pel mar després d'un temporal	1
	2_Com abordar-los	El nivell sol ser baix. No hi ha oferta vegetariana, vegana, celíaca. Cal poder aparcar davant de tots els restaurants?. Les ocupacions dels espais públics son excessives i cal plantejar una ratio entre els espais servidors i els espais servits. No pot ser que amb una cuina de 10 m2 es serveixi una terrassa de 200 m2 o més. El servei no esta dissenyat per servir sino per gestionar esclaus mal pagats.	3

# Procés de participació previ PPOL

3a Sessió - Entitats mediambientals

28 de juny de 2022

## 3.8 Eix 08 Governança i coordinació de les actuacions

Subtema	Pregunta	Aportació	Grup
Concepció - desplegament Pla	2_Com abordar-los	Establir línies de subvencions per a animar als ajuntaments o a les administracions implicades a realitzar projectes de desredigització_renaturalització...	2
	2_Com abordar-los	Seguir impulsant les recomanacions de l'informe del CADS	2
	1_Reptes	Sovint es preveuen accions ambicioses dins aquest tipus de Plans però no la fiscalització o prou finançament	2
Coordinació administracions	2_Com abordar-los	Els municipis primer de tot sota la coordinació del consell comarcal	3
	2_Com abordar-los	Tenir clar les competències de cada administració i les línies de comunicació entre elles	2
	1_Reptes	Revertir la gran atomització administrativa en relació a la gestió del litoral	2
	1_Reptes	Superar la fragmentació de polítiques de gestió	2
	2_Com abordar-los	Desenvolupar propostes concretes en línia amb les directrius internacionals per al trasllat i negociació amb altres autoritats competents	2
	1_Reptes/pr oblema	No hi ha res pitjor que la descoordinació. Cal evitar-ho, encara que sigui "cedint" protagonisme	3
	2_Com abordar-los	Fomentar de manera coordinada amb altres departaments canvis estructurals en els models de negoci vinculats al litoral	2
Educació ambiental promoció	i 2_Com abordar-los	Guia de recomanacions de gestió sostenible pels ajuntaments	2
Governança actors	1_Reptes	Fomentar la corresponsabilitat en la gestió del litoral	2
	2_Com abordar-los	Crear grups de coordinació entre administracions, científics, tècnics i entitats (que tinguin competències reals en la presa de decisions de determinats temes de gestió).	2
	1_Reptes	Crear espais de governança funcionals a la gestió coordinada a nivell local	2
	2_Com abordar-los	Promoure el co-disseny de solucions concretes	2
	2_Com abordar-los	Crear consells assessors per a entitats i municipis per al suport al desenvolupament d'actuacions.	2
Necessitat estudi - anàlisi	1_Reptes	Incloure més informació científica en la presa de decisions	2

# Procés de participació previ PPOL

3a Sessió - Entitats mediambientals

28 de juny de 2022

Protecció	2_Com abordar-los	Disposar d'un organisme públic per preservar el litoral i comprar terrenys i excloure'ls del procés urbanizador. Transferència de la seva gestió als ajuntaments/entitats locals, tot destinant recursos públics i ingressos de la taxa turística a aquesta finalitat	2
	2_Com abordar-los	Creació inajornable del Conservatori del Litoral amb una dotació pressupostària potent i l'adscripció del 50% de la tarifa turística que es recapti als municipis del litoral català, per adquirir espais costaners prioritaria (amb participació del territori) i dotar de gestió a aquests espais per assegurar la restauració i conservació	2
	2_Com abordar-los	Reconèixer i atorgar al Conservatori del Litoral el dret de tempteig i retracte en les transmissions de terrenys >10ha	2
Usos i serveis de platges i mar	2_Com abordar-los	Recomanacions de serveis existents en els plans d'usos segons la tipologia de platja	2

## 3.9 Eix 09 Instruments d'avaluació i seguiment

Subtema	Pregunta	Aportació	Grup
Contaminació	2_Com abordar-los	Control dels microplàstics entre altres contaminants de les sorres de les platges.	2
Necessitat estudi - anàlisi	2_Com abordar-los	Avaluar la xarxa de dependències que afecta el litoral (evitant atomització), més enllà de la zona estrictament litoral, tant per terra com per mar, i aire	3
Sistema informació - seguiment	1_Reptes	Establir un pla de seguiment i control vinculat a les actuacions de restauració o NBS (solucions basades en la natura). Avaluació de l'impacte de les actuacions	2
	1_Reptes	Involucrar la ciutadania al monitoratge de l'estat del litoral	2
	1_Reptes	Fer un control periòdic (mensual com a mínim) de les aigües que van a parar a mar, per mantenir la qualitat d'aquesta.	2
	2_Com abordar-los	Podria ser interessant disposat d'una cartografia detallada per tal d'observar l'impacte directe que el PPOL té sobre el terreny (infraestructures que s'eliminen/desplacen, zones desclassificades, protecció del paisatge...).	2
	2_Com abordar-los	Disponer/usar de una herramienta de monitorización de la línea de costa (resolución temporal semanal?) y batimetría en la zona somera (resolución temporal anual?)	3
	2_Com abordar-los	Tenir tècnics competents fent anàlisis d'aigües i sorra de les platges del litoral periòdicament.	2
	2_Com abordar-los	Establir programes de ciència ciutadana per a nodrir plans de monitoratge de l'estat del medi	2

# Procés de participació previ PPOL

3a Sessió - Entitats mediambientals

28 de juny de 2022

	2_Com abordar-los	Establir també programes de seguiment de l'estat d'execució de les mesures del pla i del seu impacte	2
	2_Com abordar-los	Monitorización satelital línea de costa + otros medios (video-monitorización) para zonas específicas de alto interés	3
	2_Com abordar-los	Evolución de la batimetría somera, para zonas de alto interés, mediante vídeos realizados con drones.	3
	2_Com abordar-los	Establiment d'un sistema d'indicadors biològics i morfològics per avaluar l'evolució i el compliment dels objectius.	3

## 3.10 Eix 10 Altres

Subtema	Pregunta	Aportació	Grup
Concepció desplegament Pla	- 2_Com abordar-los	És important que la vessant normativa del PPOL marqui unes mínimes normes a nivell de Catalunya; per exemple, que en platges del PEIN no es permeti l'accés de gossos en època de nidificació, entre d'altres.	2



## 3.11. Aspectes transversals o resum qualitatiu de la sessió

Durant la sessió es van recollir algunes aportacions a considerar:

- En el servei de control i qualitat de l'aigua de l'ACA, avaluen les aigües superficials i subterrànies, gestionen les conques internes i les aigües costaneres (les definides per la línia de costa i una milla mar endins). Com a planificació es té la Directiva marc de l'aigua, el Programa de mesures (ara en fase d'al·legacions) i la Directiva sobre el bany a les platges. Avaluen els factors que en l'àmbit físic afavoreixen o empitjoren la qualitat de l'aigua (alguns organismes vius/hàbitats ens informen de l'estat de les masses de l'aigua).
- Cal treballar perquè les polítiques sectorials estiguin més coordinades.
- Caldria incidir en posar dificultats (econòmiques, legals...) perquè els municipis no puguin reclassificar fàcilment els terrenys del seu terme.
- Cal fiscalització de les mesures que s'adoptin, en el sentit que cal fer un seguiment i control de les mesures i les decisions preses.
- Respecte a l'aportació sobre el canvi d'imatge que es té del litoral, existeix un programa, TransAltMar, del que hi ha l'informe de la Mesa de Treball per l'Adaptació al Canvi Climàtic (METACC) que treballava per reimaginar el paisatge litoral a partir de l'experiència pilot a la Pineda de Vila-seca basada en un canvi d'usos i sense turisme. Veure l'estudi a: <https://landlab.es/en/>
- Es parla del repte sobre el que estan treballant des del GEPEC: es troben que les parcel·les classificades com a sòl urbà no poden ser incloses en el PDU de sòls no sostenibles perquè es troben aïllades. Aquesta situació se la troben a Muntanyans 1 i 2 (Torredembarra). Mentre que Muntanyans 2 es revisarà la seva incorporació al PDU, Muntanyans 1 sembla que ha estat desestimat, malgrat que des d'Europa hi ha un avís que recomanaria la seva incorporació. Per això es proposa incorporar aquesta problemàtica per veure si el PPOL pot donar-ne resposta.
- Les persones assistents s'ofereixen compartir tota la documentació i estudis dels quals disposen.