

# SISTEMA “GARRIGUES ALTES”

Com afrontar la protecció  
i la regulació dels espais oberts?

9 octubre 2023



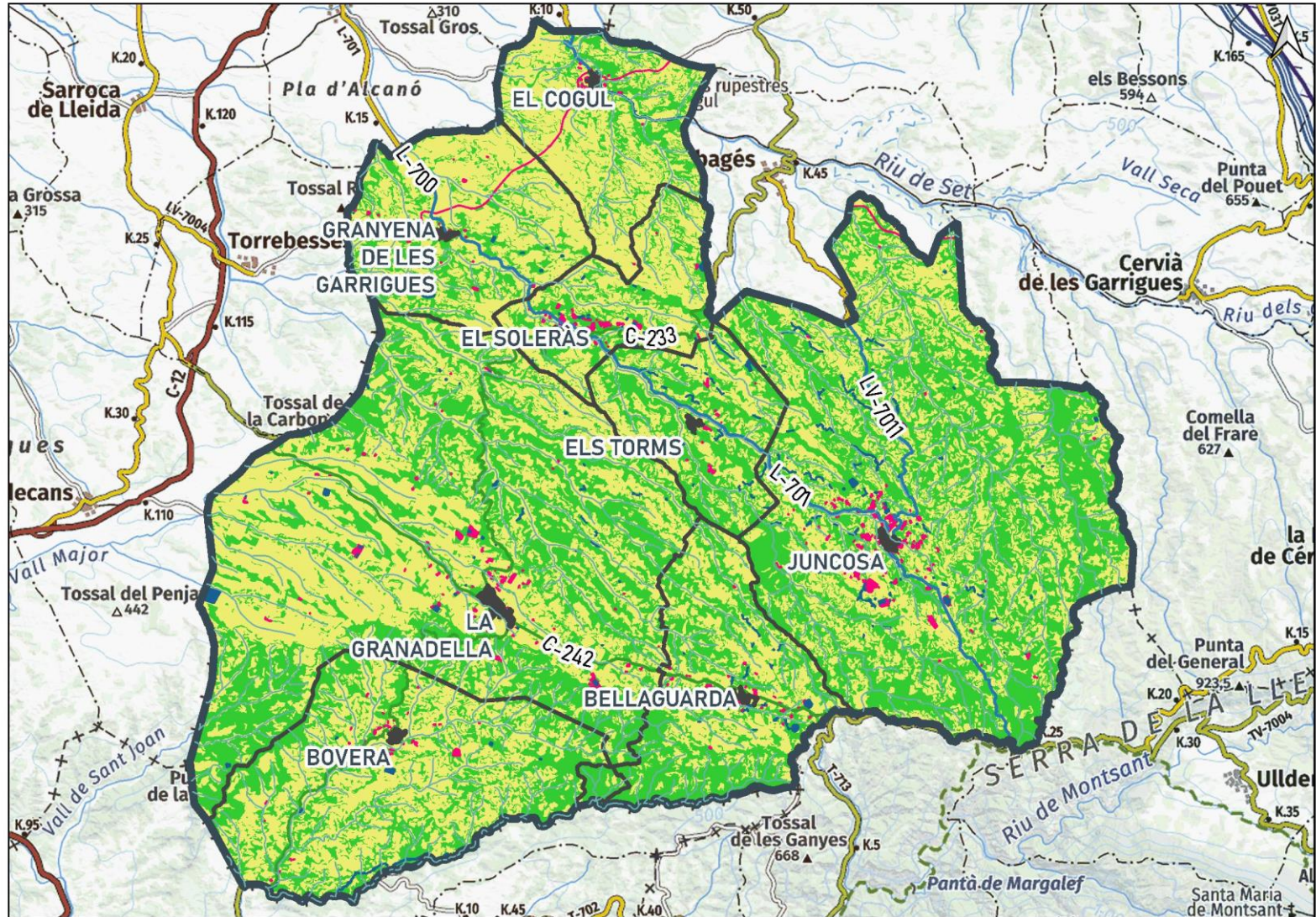
**la IIANA**  
serveis • projectes ambientals

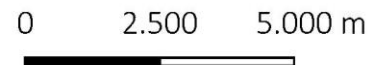
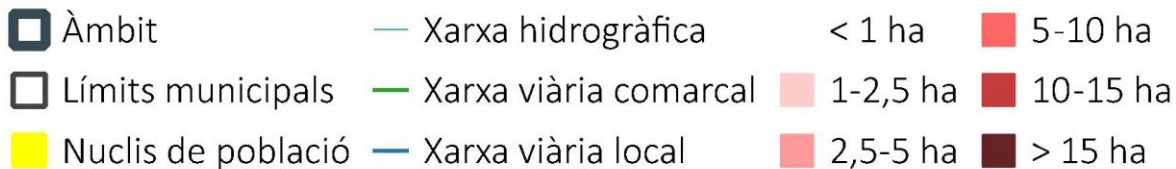
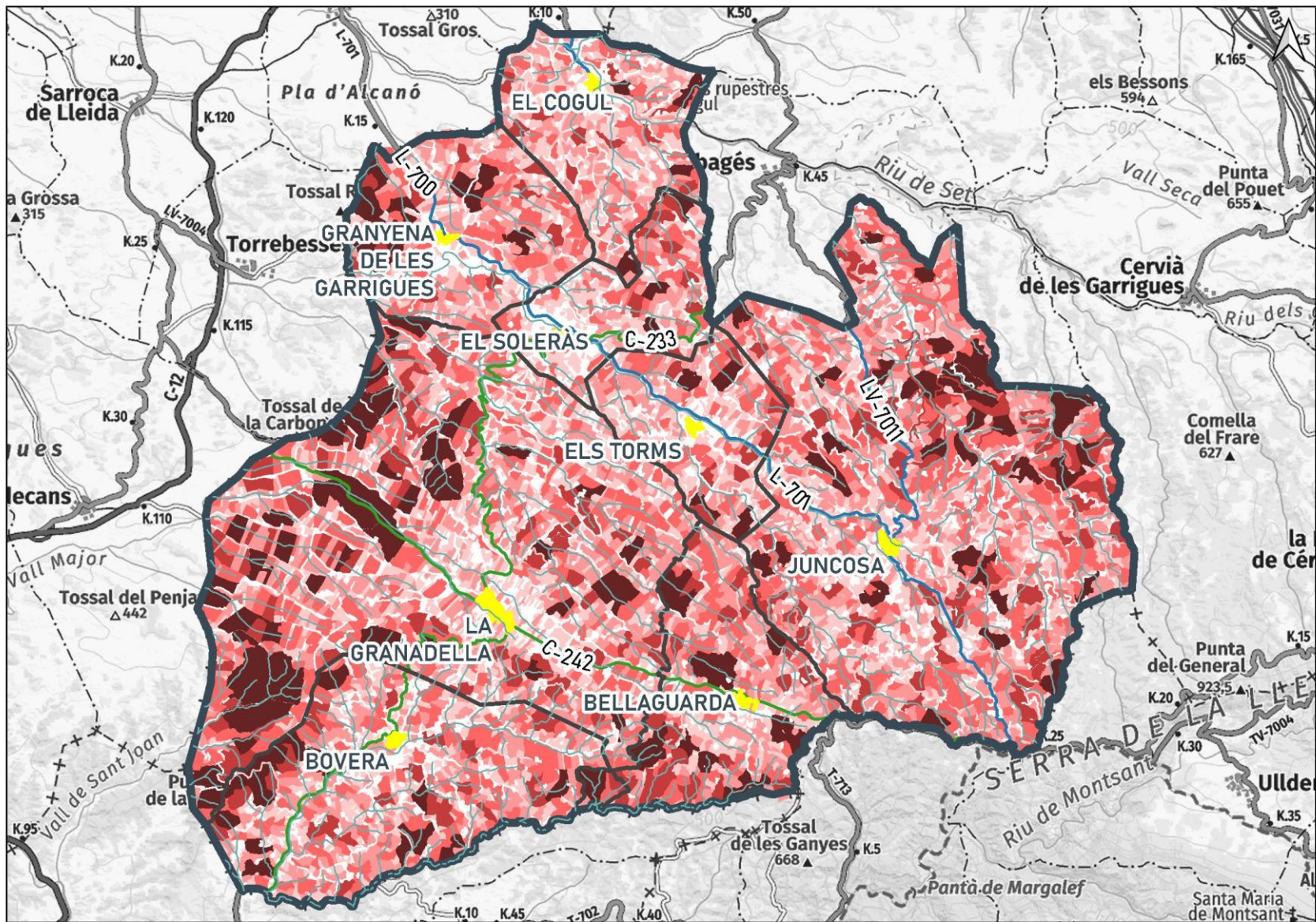
## OBJECTIUS

---

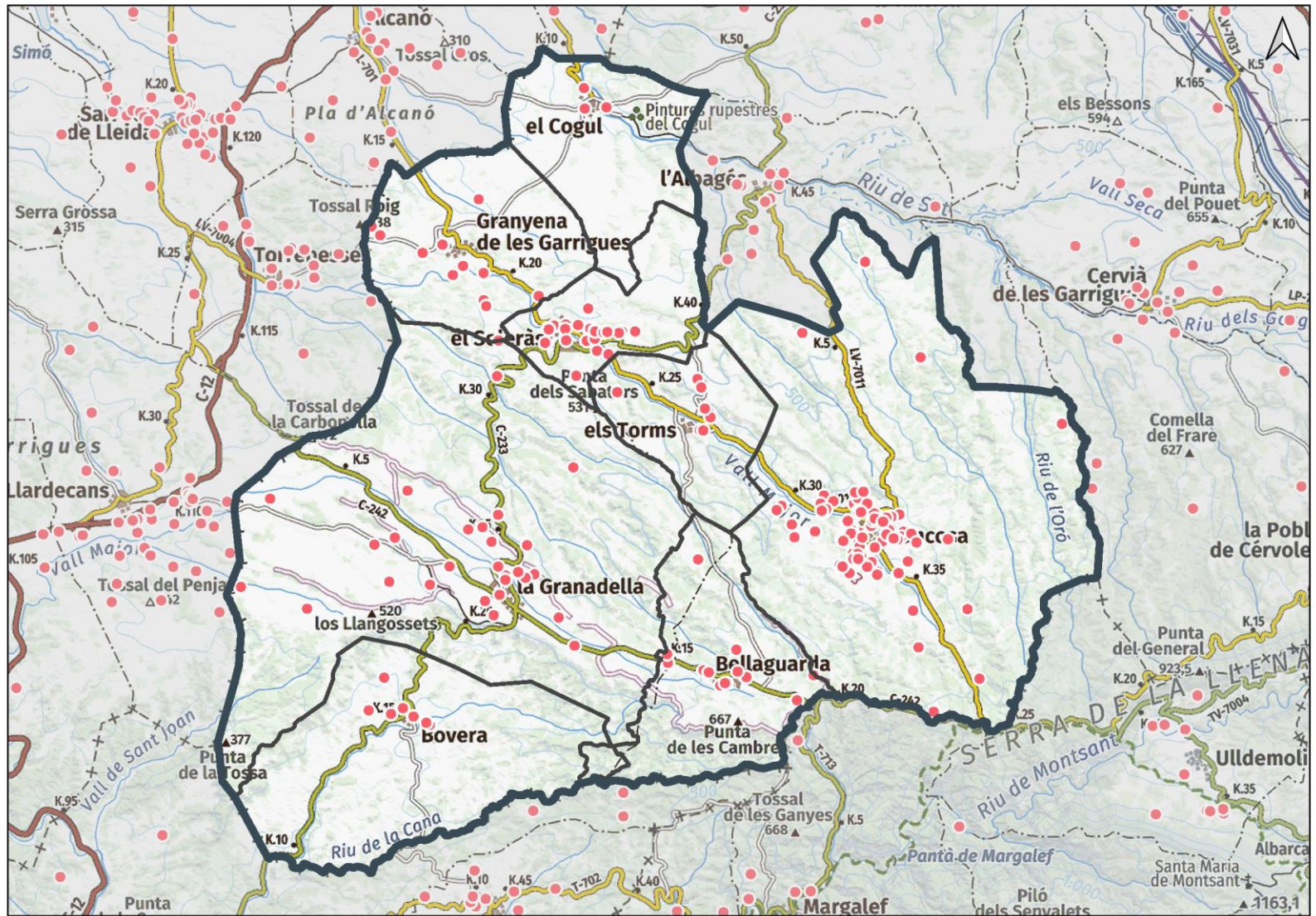
- ❑ Suplir la quasi total falta de regulació en determinats usos i activitats que han irromput en temps recent (energies renovables), o poden fer-ho en un futur (hivernacles industrials, àrees d'autocaravanes...) (*Catàleg del Paisatge, estableix entre les “amenaces” a la UP “l’establiment de centrals eòliques i els parcs solars, per la qual cosa les inclou com a “Àrees susceptibles d’accions d’ordenació”*).
- ❑ Harmonitzar determinacions, criteris i paràmetres entre municipis en relació als usos més comuns i les activitats impactants en SNU.

# Principals usos i activitats tradicionals en SNU





# Principals usos i activitats tradicionals en SNU

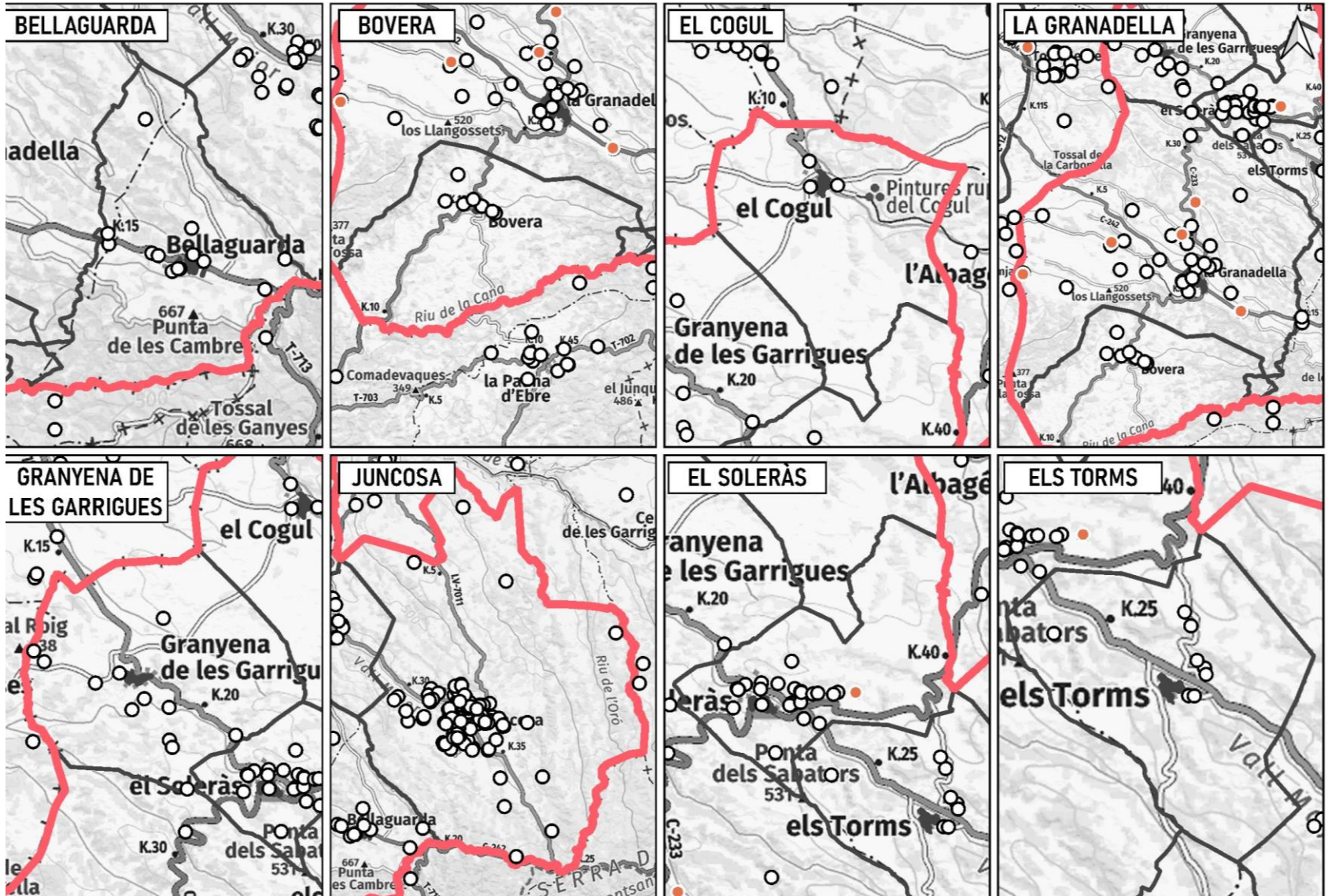


▣ Àmbit   ▭ Límits municipals   ● Explotacions ramaderes

0   2.500   5.000 m



# Principals usos i activitats tradicionals en SNU



# Principals construccions en SNU

Magatzems agrícoles



Casetes de reg i similars



Estacions de bombeig



Habitatges il.legals

# Nous usos i activitats en SNU: energies renovables



Centrals eòliques



Centrals solars fotovoltaiques



# PROPOSTA DE REGULACIÓ EN BASE A L'IMPACTE

Impacte potencial	Valoració	Grup d'activitats	Usos i activitats
Mig	3-4	Poc <u>impactants</u>	Casetes de reg i similars, Magatzems <150 m2, cellers, molins i obradors <150 m2, Allotjament de temporers, Turisme rural, EDAR i potabilitzadores, antenes
Alt	5-6	<u>Impactants</u>	Granges, hivernacles industrials, estacions de bombeig, magatzems >150 m2, cellers, molins i obradors <150 m2, línies d'alta tensió (50 kV a 300 kV) (molt comuns)
Molt alt	> 7	Molt <u>impactants</u>	Centrals eòliques i centrals fotovoltaiques <u>industrials</u> , subestacions elèctriques, línies de molt alta tensió (MAT)

# PROPOSTA D'ESTRATÈGIES GENERALS

---

**ESTRATÈGIES GENERALS:** basades en la preservació dels atributs que confereixen qualitat i valor al paisatge de la unitat:

1. Sòls d'alt valor agrícola i els fons de vall.
2. Estructura de patró parcel·lari i l'estructura en mosaic agrícola.
3. Àmbits inclosos en projectes d'implantació de nous regs.
4. Corredors ecològics i les cobertes vegetals d'interès.
5. Elements patrimonials i arquitectura popular de pedra seca.
6. Visuals de valor dels nuclis, miradors i recorreguts i fons escènics principals.
7. Qualitat del cel nocturn.

# CRITERIS DE REGULACIÓ

---

A escala de projecte i de 2 tipus: quantificables / no quantificables:

- ❑ CONDICIONS D'ORDENACIÓ I LOCALITZACIÓ: assentament de les noves construccions o instal·lacions respecte preexistències i trama parcel·lària, viària i patrimonial.
- ❑ PARÀMETRES REGULADORS: volumetria i proporcionalitat respecte patrons compositius i de paisatge dominant de l'entorn i la dimensió dominant del parcel·lari.
- ❑ CRITERIS D'INTEGRACIÓ PAISATGÍSTICA: Criteris constructius i d'assentament per a la integració ambiental i paisatgística.

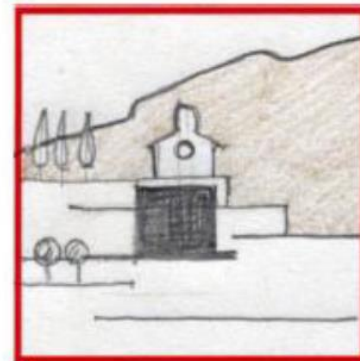
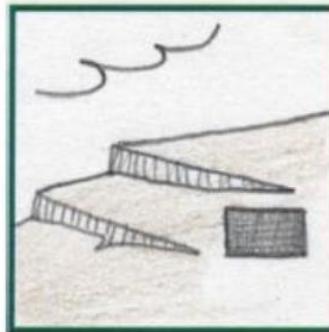
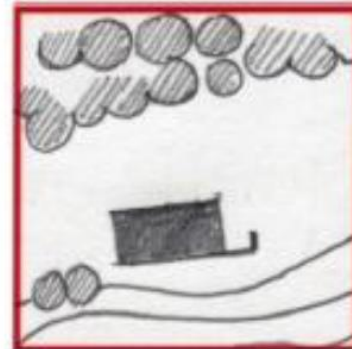
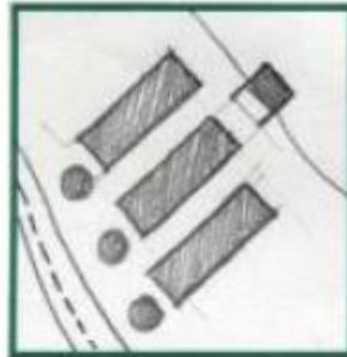
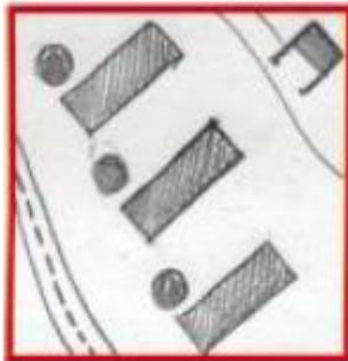
# CONDICIONS D'ORDENACIÓ I LOCALITZACIÓ

---

- A. Distàncies entre implantacions d'igual tipologia (m).
- B. Distàncies entre implantacions de diferent tipologia (m).
- C. Distàncies a nuclis urbans (m).
- D. Llandars a la xarxa viària rural (m respecte eix del camí).
- E. Llandars amb finques veïnes (m).
- F. Distàncies respecte edificacions o elements catalogats (m).
- G. Distàncies respecte edificacions o elements de valor (m).
- H. Talussos resultants (pendent H:V).
- I. *Posició en relació al paisatge circumdant*

# CONDICIONS D'ORDENACIÓ I LOCALITZACIÓ

POSICIÓ EN RELACIÓ AL PAISATGE CIRCUMDANT



✓

✓

X

✓

# PARÀMETRES REGULADORS

---

- J. Superfície d'ocupació màxima (m<sup>2</sup>).
- K. Longitud màxima (m).
- L. Alçada màxima (m al carener).
- M. Presència i posició de les obertures (m respecte sòl).
- N. Permeabilització del terreny (% pavimentable en relació al volum o cos construït).

# CRITERIS D'INTEGRACIÓ PAISATGÍSTICA

---

- o. Materials i textures dels paraments.*
- p. Tractament cromàtic dels paraments.*
- q. Cobertes.*
- r. Tractament cromàtic d'elements auxiliars (sitges, casetes control, annexes, ...).*
- s. Tanques.*
- t. Arbrat.*
- u. Bermes: espais de vora al límit de la parcel·la veïna.*
- v. Enllumenat exterior*



# CRITERIS D'INTEGRACIÓ PAISATGÍSTICA

RAL 8000	RAL 8001	RAL 8002	RAL 8003	RAL 8004	RAL 8007
RAL 8008	RAL 8011	RAL 8012	RAL 8014	RAL 8015	RAL 8016
RAL 6000	RAL 6001	RAL 6002	RAL 6003	RAL 6004	RAL 6005
RAL 6006	RAL 6007	RAL 6008	RAL 6009	RAL 6010	RAL 6011
RAL 6012	RAL 6013	RAL 6014	RAL 6015	RAL 6016	RAL 6017

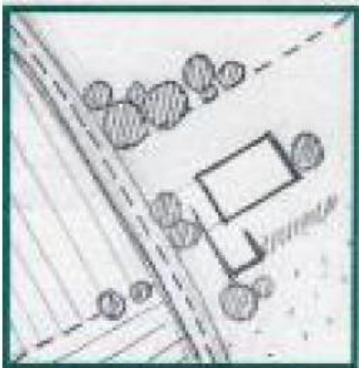
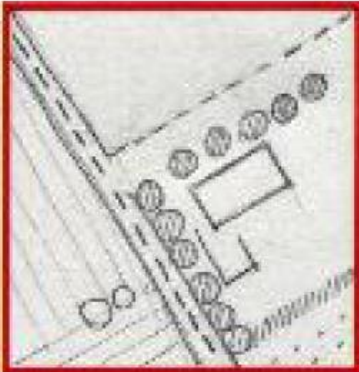
TRACTAMENT CROMÀTIC DE PARAMENTS I FAÇANES I ELEMENTS AUXILIARS (SITGES, CASETES CONTROL, CONSTRUCCIONS ANNEXES ..)





# 5.3.b. Criteris a escala projecte NO quantificables

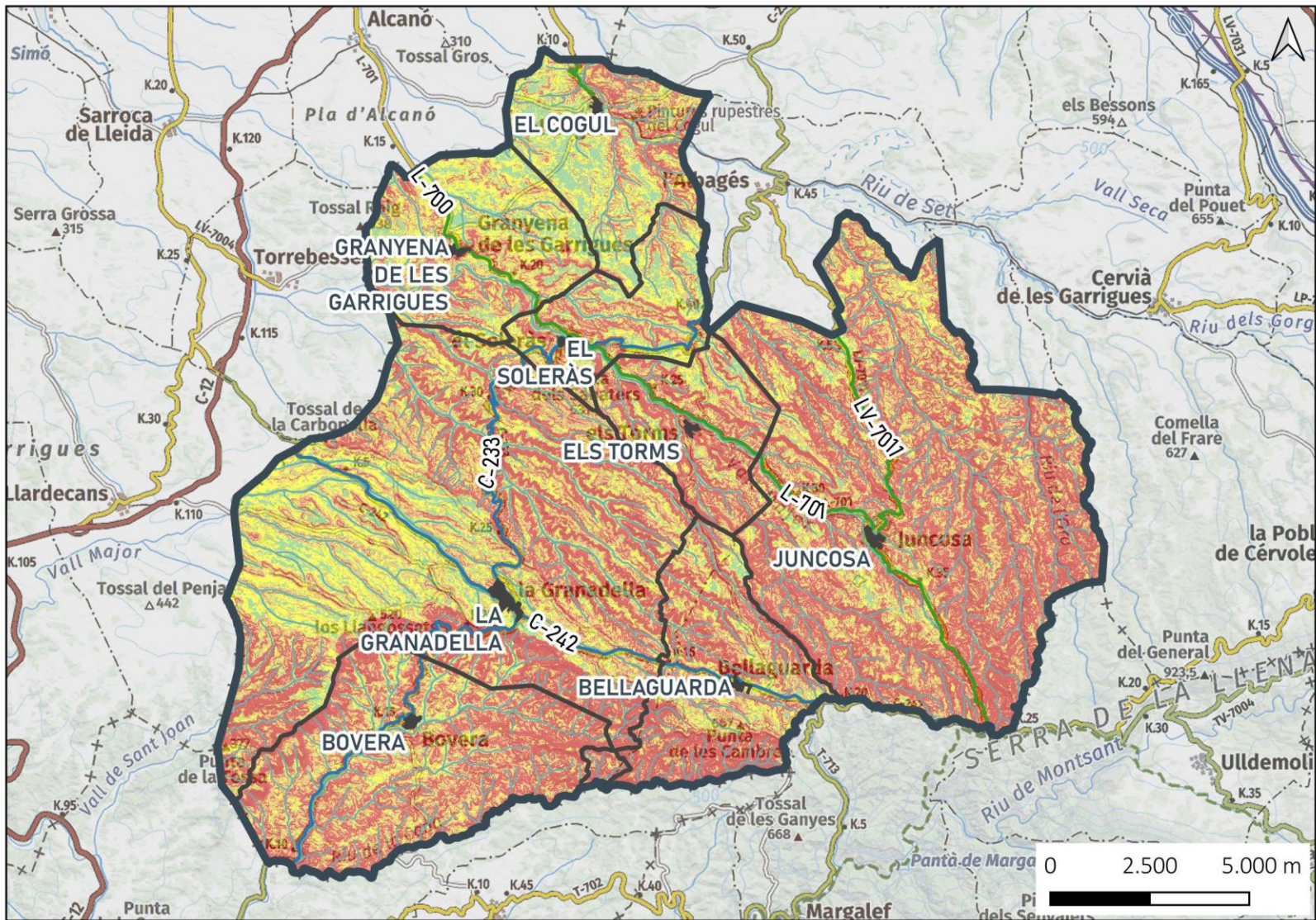
TANQUES














ARBRAT



BERMA



- |   |  |   |  |   |   |
|---|--|---|--|---|---|
|  Àmbit             |  Nuclis de població |  Xarxa viària comarcal |  ≤ 5%   |  10- 15% |  > 20% |
|  Límits municipals |  Xarxa hidrogràfica |  Xarxa viària local    |  5- 10% |  15- 20% |   |