

ASSEMBLEA CIUTADANA PEL CLIMA DE CATALUNYA

LA TEVA
VEU
ÉS CANVI



Els impactes a escala global

Olga Alcaraz i Sendra





Conseqüències

Algunes d'evolució lenta i altres d'extremes



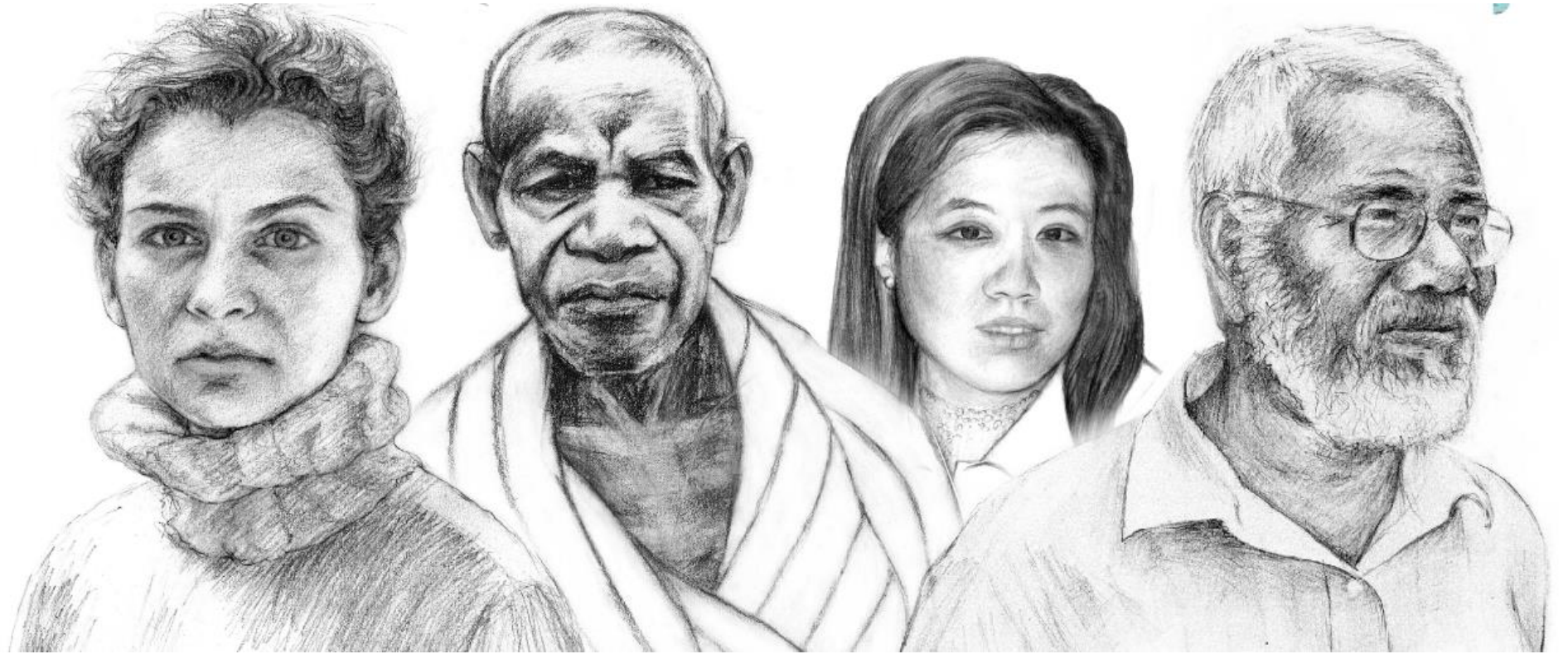
Els impactes a escala global

Actualment s'estan observant canvis en les condicions físiques de l'atmosfera, els oceans, la criosfera i la biosfera. Aquests canvis estan causant impactes a totes les regions del planeta, tant als ecosistemes naturals com a les societats humanes.

Les comunitats humanes més vulnerables, que històricament han contribuït menys al canvi climàtic, són les que més estan patint aquests impactes.

Font: IPCC AR6 – SYR, 2023





Impactes diversos

a les societats humanes

Grans tempestes i inundacions



INTERNACIONAL / ÀSIA | 29/08/2022

Inundacions sense precedents al Pakistan: un terç del país sota l'aigua

Més de 1.000 persones han mort i prop de 500.000 han estat desplaçades a camps de refugiats

INUNDACIONES >

Las inundaciones en Alemania y Bélgica dejan ya más de 120 muertos

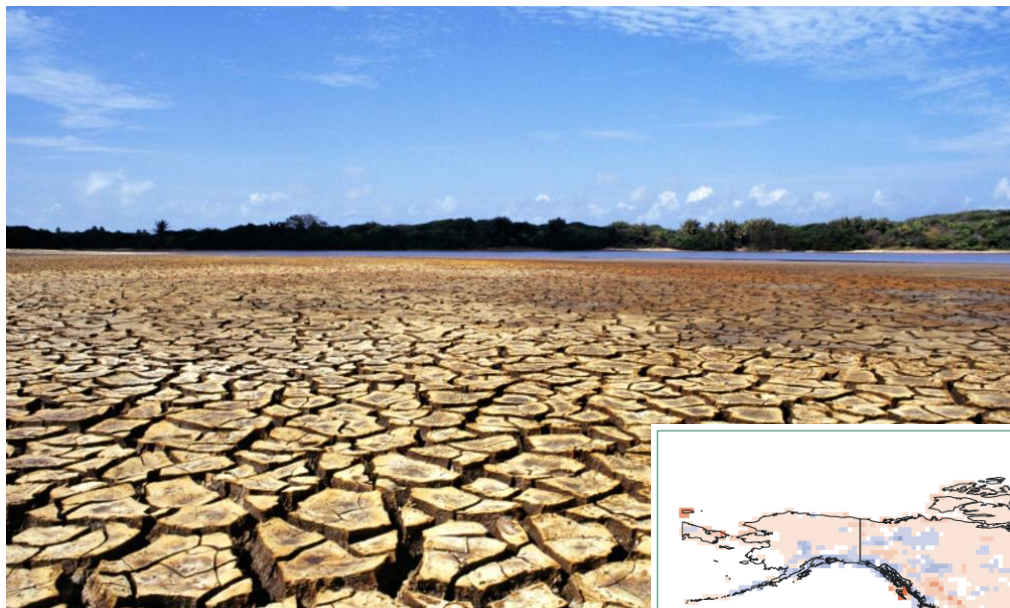
La mayoría de las víctimas, 103, pereció en varias localidades del oeste alemán, donde hay además 1.300 desaparecidos. En la región belga de Valonia ha fallecido al menos una veintena de personas

ELENA G. SEVILLANO | LLUÍS PELLICER

Berlín / Bruselas - 16 jul 2021 - 09:20 | Actualizado: 16 JUL 2021 - 15:24 CEST



Episodis de sequera prolongada



La superfície global afectada per sequera extrema ha passat del 18% (1951-1960) al 47% (2013-2022).

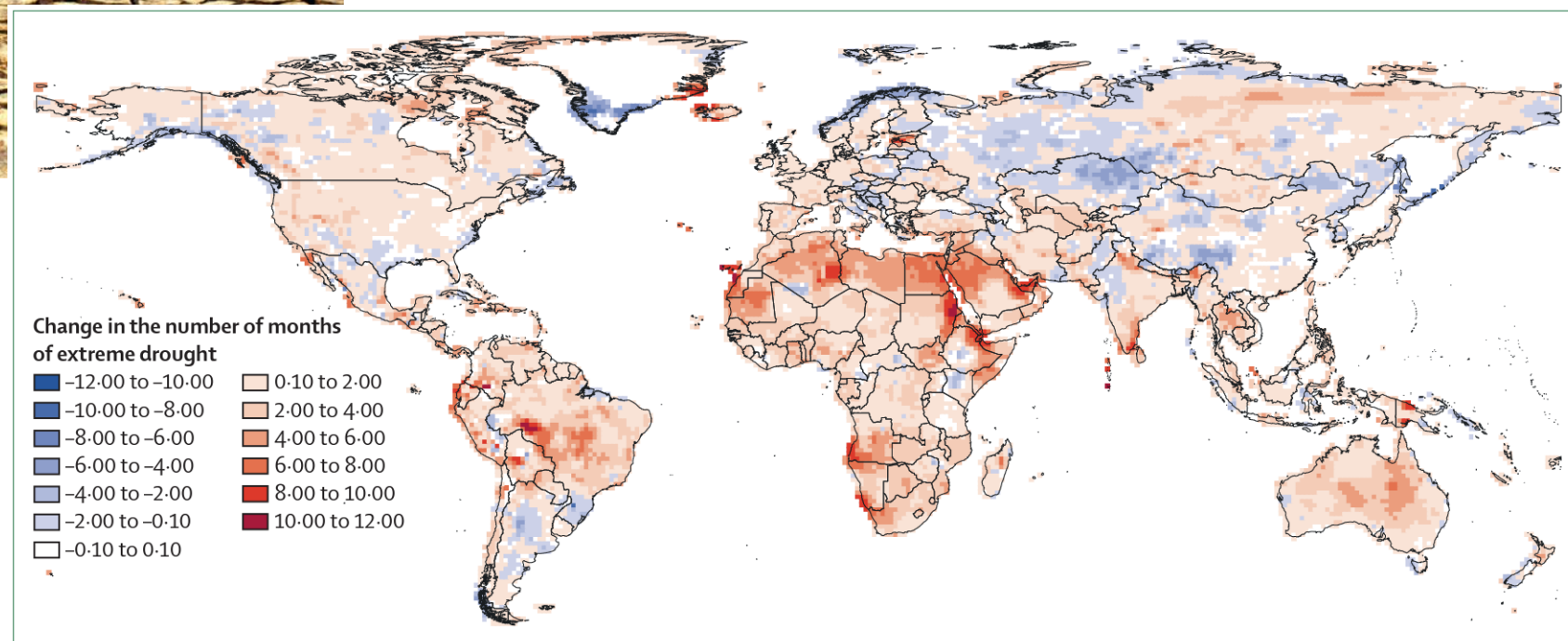


Figure 3: Change in the number of months of extreme drought per year from 1951-60 to 2013-22

Baixada del rendiment o pèrdua de collites



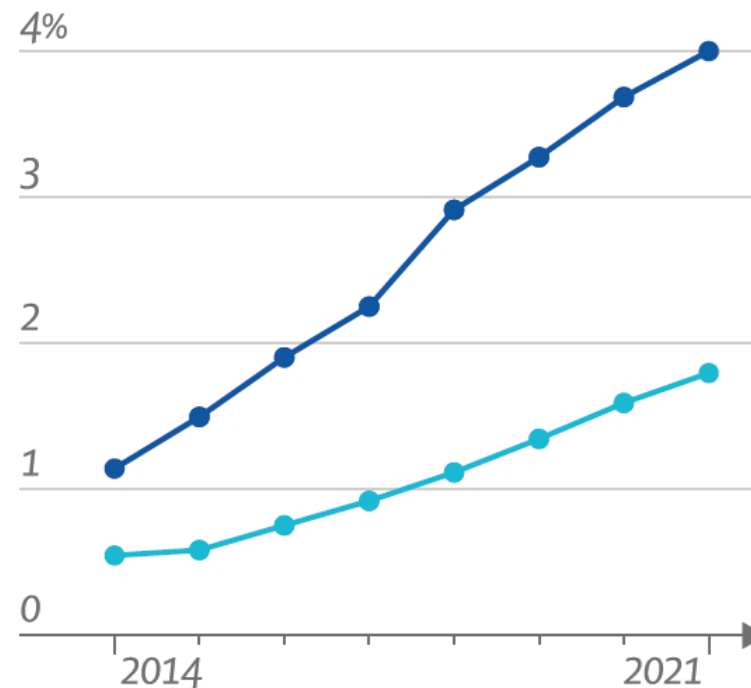
El 2021, l'augment de les onades de calor i dels mesos de sequera va provocar que 127 milions més de persones patissin inseguretats alimentària.

Augment de la inseguretats alimentària.

Percentage point change* in reported moderate-to-severe food insecurity due to...

Heatwaves

Drought



Font: The Lancet Countdown, 2023

Grans incendis forestals

França

INTERNACIONAL / EUROPA | 19/07/2022

Els bombers declaren incontrolables els dos incendis que cremen des de fa una setmana a Bordeus

França pateix els pitjors focs dels últims 30 anys coincidint amb l'onada de calor



SOCIETAT

ES TRACTA D'UNA CATÀSTROFE SENSE PRECEDENTS I QUE POT ESTENDRE'S A ALTRES PARTS DEL MÓN

Austràlia en flames: una catàstrofe per a la salut, l'economia i la biodiversitat

AMÉRICA LATINA >

El Gobierno de Chile informó que hay unos 300 incendios activos en el país

Las autoridades señalaron que 82 se encuentran "en combate", es decir, no controlados. Las adversas condiciones climáticas aceleraron la tragedia, la más grave de esta naturaleza en el país

14 Feb, 2023

Escuchar

Compartir



Pujada del nivell del mar

- Afectacions a la línia de costa.
- Amenaça per als deltes dels rius.
- Amenaça per a moltes illes.

Australia to offer residency to Tuvalu citizens displaced by climate change

Anthony Albanese announces immigration plan with special visa category for people affected by rising sea levels in the vulnerable Pacific island nation

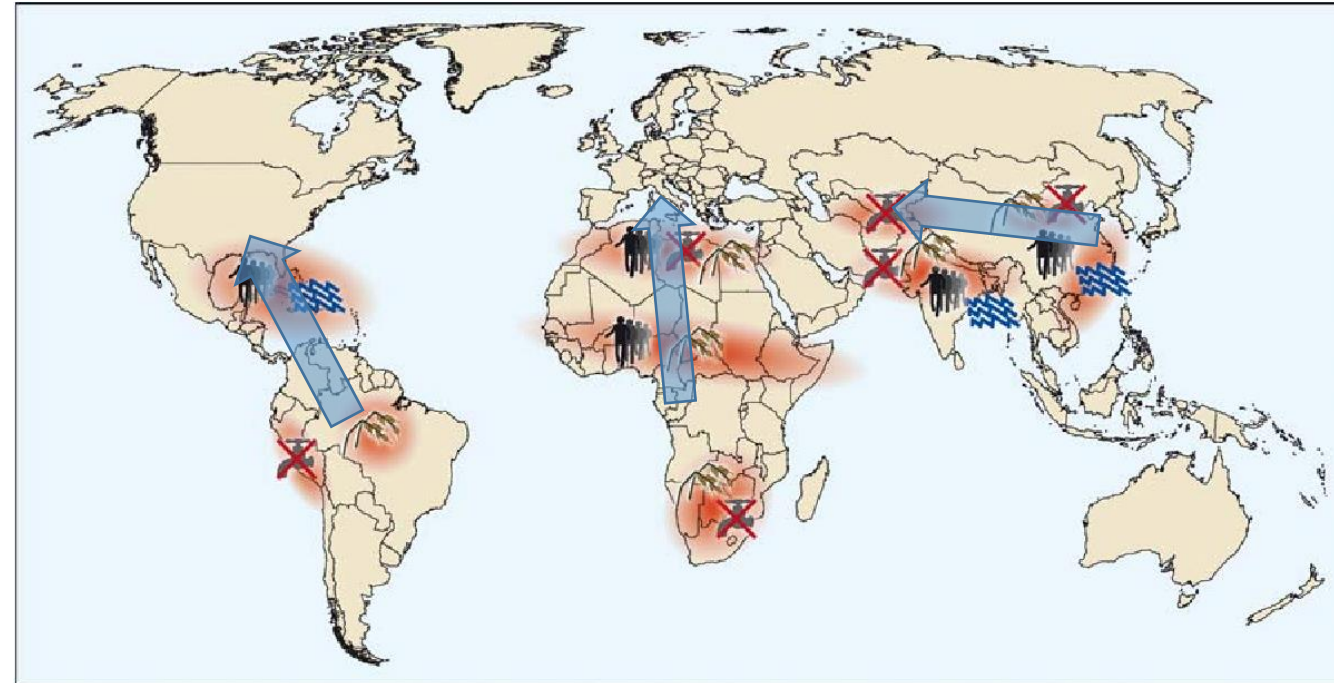
The Guardian – 10/11/2023

Migracions climàtiques

- Migracions dins dels països.
- Abandonament del camp i migració cap a zones urbanes.



- Migracions entre països.



Conflict constellations in selected hotspots



Climate-induced degradation of freshwater resources



Climate-induced decline in food production



Hotspot



Climate-induced increase in storm and flood disasters



Environmentally-induced migration



Main trajectories

Impactes a la salut

Més desnutrició



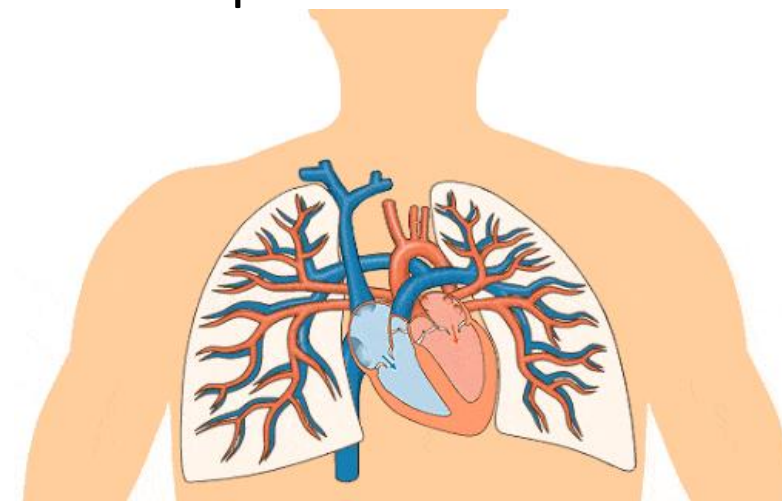
Més transmissió de malalties infeccioses molt greus



Més cops de calor



Més malalties cardíques i respiratòries



Més malalties mentals





Què podem fer?

Les oportunitats d'aturar el canvi climàtic s'estan acabant ràpidament.

Per aconseguir-ho, cal:

- Promoure un model de desenvolupament sostenible.
- Frenar l'augment de la temperatura com més aviat millor.

Alhora, cal que ens adaptem a uns impactes que aniran creixent.

Font: IPCC AR6 – SYR, 2023



A landscape featuring a wind turbine, solar panels, and trees on a hillside under a blue sky. The wind turbine is on the left, solar panels are in the lower left, and two trees on concrete pillars are on the right. The sky is blue with some clouds.

Els impactes a escala global

Olga Alcaraz i Sendra