

ESQUEMES EXPLICATIUS

PROPOSTA DEL DOCUMENT D'AVANÇ DEL PDUAEEO

Els esquemes que es presenten a continuació tenen l'objectiu de facilitar la comprensió de la proposta del Document d'avanç del PDUAEEO.

En aquests esquemes es pot diferenciar clarament els espais on el PDU proposa la possibilitat d'implantar l'activitat econòmica, els espais on proposa situar els espais lliures amb usos públics i els espais on es proposa mantenir la seva condició actual.

Cal remarcar que les dades exposades són orientatives i estan actualment a debat.

PROPOSTA DEL DOCUMENT D'AVANÇ DEL PDUAECO

TAULA COMPARATIVA PLANEJAMENT VIGENT – PROPOSTA PDUAECO

ÀMBIT D'ESTUDI PDUAECO	(ha)	PLANEJAMENT VIGENT PDUCO 2008	PROPOSTA AVANÇ PDUAECO 2020	Diferència	
		Sectors d'activitat econòmica	Sectors d'activitat econòmica	ha	%
		Sector (ha)	Sector (ha)		
1 Plataforma Ferroviària Nord	356,03	318,4	0,0	-318,4	-100%
2 Entorn Aeròdrom d'Igualada - Òdena	458,28	166,0	184,0	18,0	11%
3 Parc Tecnològic i Empresarial d'Igualada i Jorba	137,76	105,1	77,0	-28,1	-27%
4 Vilanova del Camí Sud	436,88	87,3	196,0	108,7	125%
TOTALS	1.388,95	676,8	457,0	-219,8	-32%

** Les dades exposades són orientatives i estan actualment a debat*

PROPOSTA DEL DOCUMENT D'AVANÇ DEL PDUAECO

TAULA DE SUPERFÍCIES PROPOSTA PDUAECO

ÀMBIT D'ESTUDI PDUAECO	(ha)		SECTOR D'ACTIVITAT ECONÒMICA						MANTENIMENT	
			TOTAL SECTOR		SÒL D'ACTIVITAT ECONÒMICA		ESPAIS LLIURES AMB USOS PÚBLICS		CONDICIONS ACTUALS	
			(ha)		(ha)		(ha)		(ha)	
1 Plataforma Ferroviària Nord	356,03	100%	0	0%	0	0%	0	0%	356	100%
2 Entorn Aeròdrom d'Igualada - Òdena	458,28	100%	184	40%	130	28%	54	12%	274	60%
3 Parc Tecnològic i Empresarial d'Igualada i Jorba	137,76	100%	77	56%	52	38%	25	18%	61	44%
4 Vilanova del Camí Sud	436,88	100%	196	45%	71	16%	125	29%	241	55%
TOTALS	1.388,95	100%	457	33%	253	18%	204	15%	932	67%

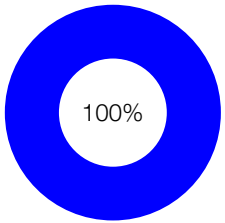
** Les dades exposades són orientatives i estan actualment a debat*

PROPOSTA DEL DOCUMENT D'AVANÇ DEL PDUAECO

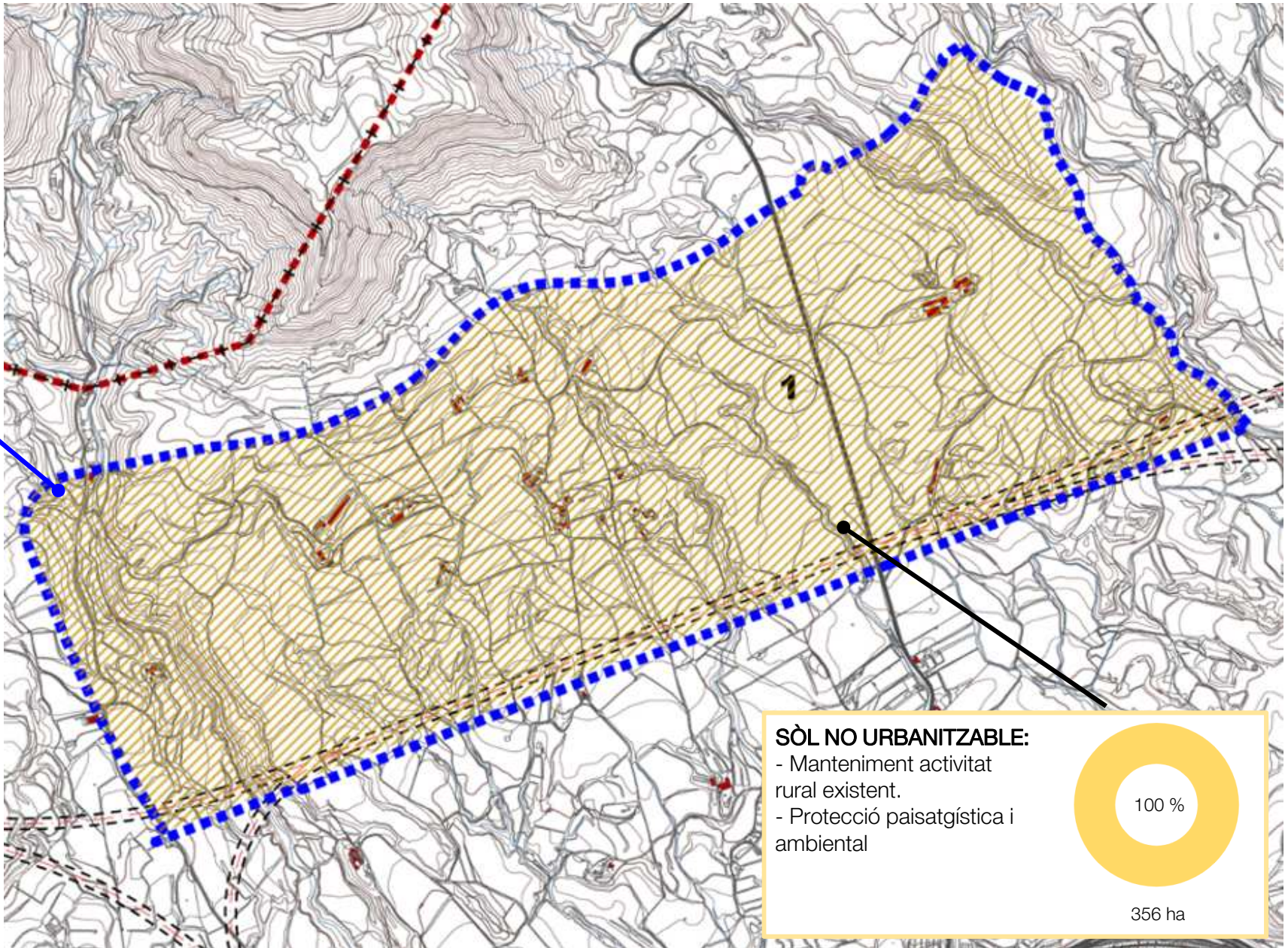
ÀMBIT NORD:
PLATAFORMA
FERROVIÀRIA.

Àmbit d'estudi del
PDUAECO.

356 ha

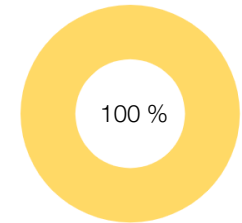


100% - SÒL NO
URBANITZABLE



SÒL NO URBANITZABLE:

- Manteniment activitat rural existent.
- Protecció paisatgística i ambiental



356 ha

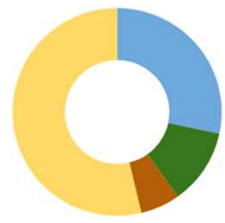
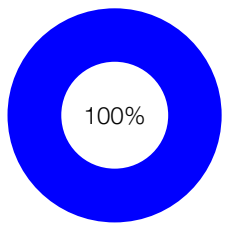
** Les dades exposades són orientatives i estan actualment a debat*

PROPOSTA DEL DOCUMENT D'AVANÇ DEL PDUAECO

ÀMBIT EST: AERÒDROM

Àmbit d'estudi del PDUAECO.

458 ha



28 % - ACTIVITAT ECONÒMICA

12 % - ESPAIS LLIURES AMB USOS PÚBLICS

49 % - SÒL NO URBANITZABLE

6 % - SÒL URBANITZABLE EXISTENT

ACTIVITAT ECONÒMICA:

- Parcel·les d'activitat econòmica: (edificacions, aparcaments, verd privat, etc)
- Vials

28%
130 ha

SÒL NO URBANITZABLE:

- Manteniment activitat rural existent.
- Mesures de protecció paisatgística i ambiental

54 %
246 ha

SÒL URBANITZABLE EXISTENT:

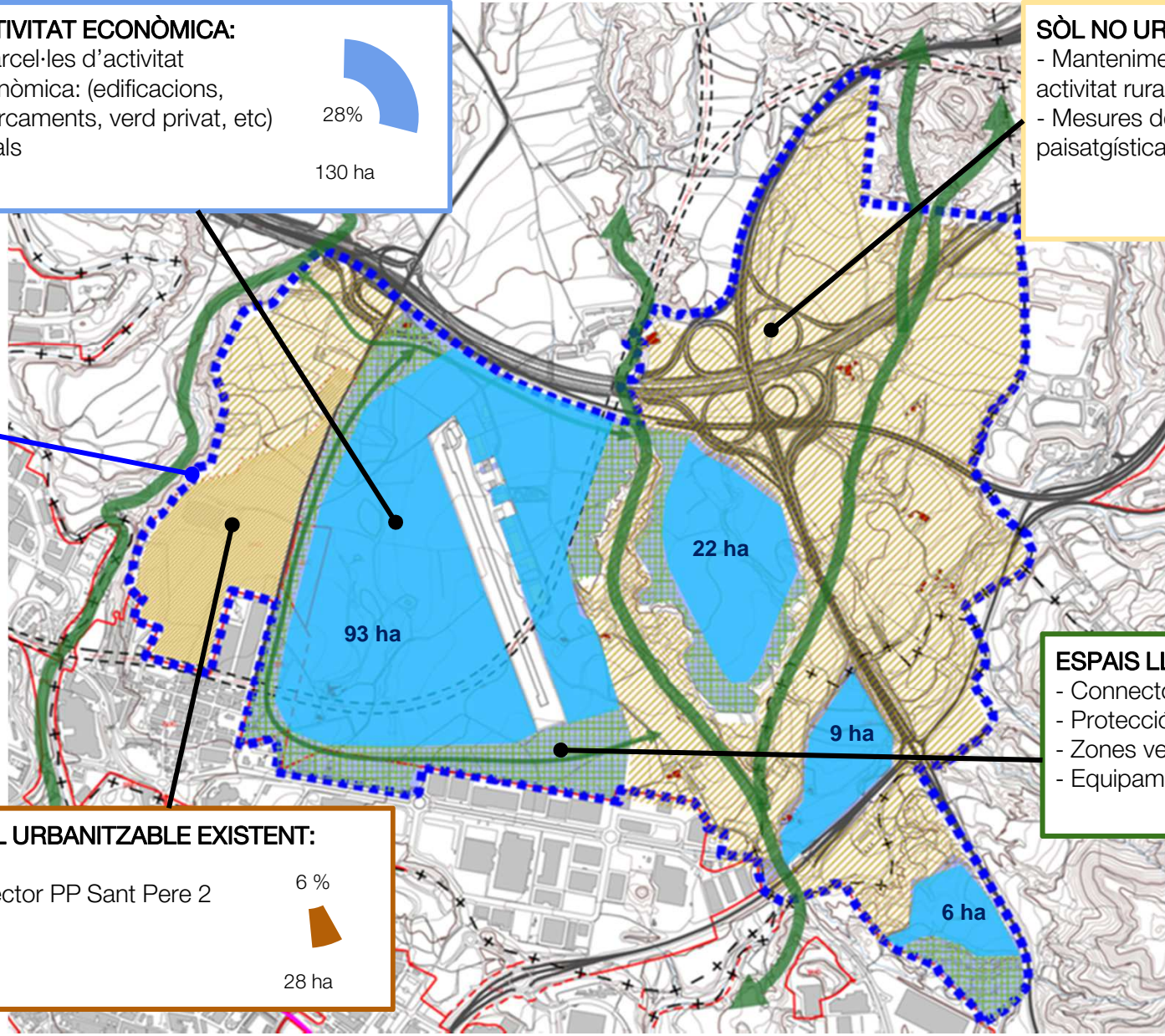
- Sector PP Sant Pere 2

6 %
28 ha

ESPais LLIURES AMB USOS PÚBLICS:

- Connectors ambientals
- Protecció paisatgística
- Zones verdes
- Equipaments públics

12%
54 ha



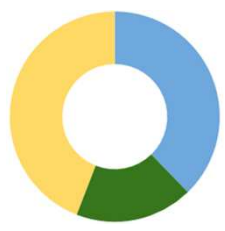
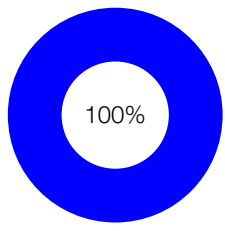
* Les dades exposades són orientatives i estan actualment a debat

PROPOSTA DEL DOCUMENT D'AVANÇ DEL PDUAEEO

ÀMBIT OEST: PARC TECNOLÒGIC

Àmbit d'estudi del
PDUAEEO.

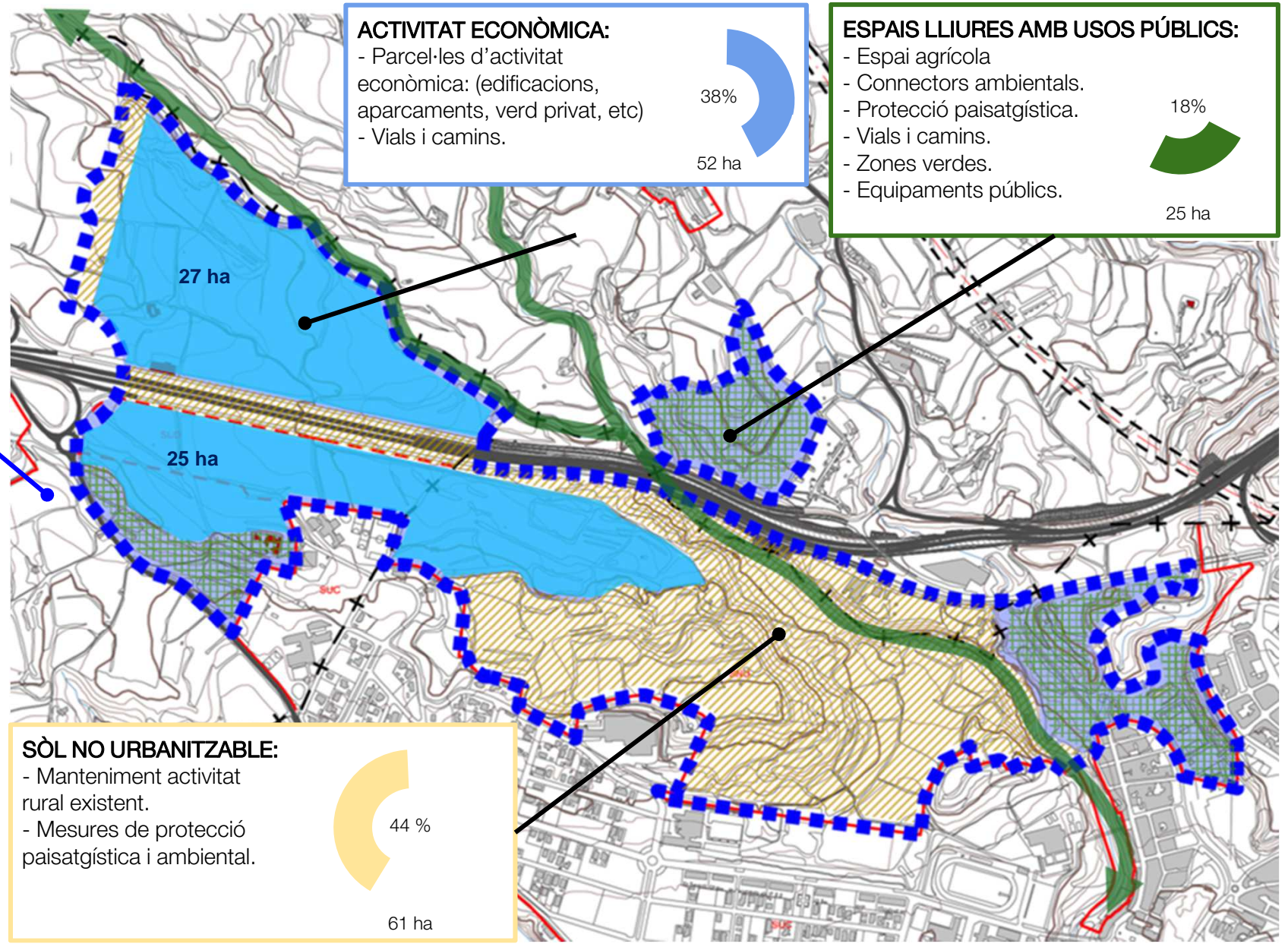
138 Ha



38 % - ACTIVITAT
ECONÒMICA

18 % - ESPAIS
LLIURES USOS
PÚBLICS

44 % - SÒL NO
URBANITZABLE



** Les dades exposades són orientatives i estan actualment a debat*

PROPOSTA DEL DOCUMENT D'AVANÇ DEL PDUAEEO

ÀMBIT SUD: VILANOVA DEL CAMÍ.

Àmbit d'estudi del PDUAEEO.

437 ha

100%

16% - ACTIVITAT ECONÒMICA

29% - ESPAIS LLIURES AMB USOS PÚBLICS

49% - SÒL NO URBANITZABLE

6% - SÒL URBA EXISTENT

SÒL URBA EXISTENT:

- Mesures d'activació del Polígon industrial Plans de la Tossa.

6 %

27 ha

ESPAIS LLIURES AMB USOS PÚBLICS:

- Espais agrícoles.
- Connectors ambientals.
- Protecció paisatgística.
- Vials i camins.
- Zones verdes.
- Equipaments públics.

29%

125 ha

SÒL NO URBANITZABLE:

- Manteniment activitat rural existent.
- Mesures de protecció paisatgística i ambiental.

49%

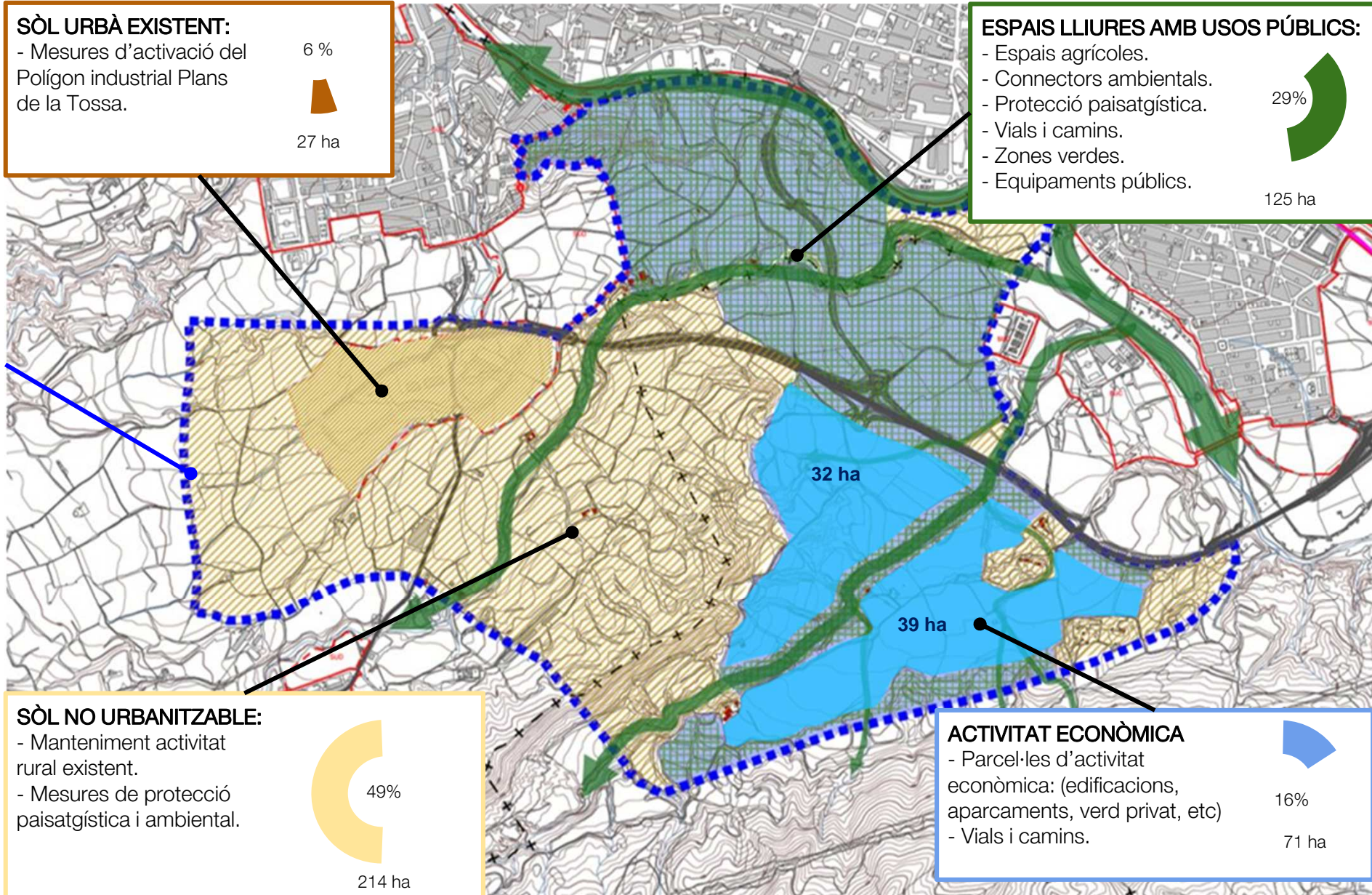
214 ha

ACTIVITAT ECONÒMICA

- Parcel·les d'activitat econòmica: (edificacions, aparcaments, verd privat, etc)
- Vials i camins.

16%

71 ha



* Les dades exposades són orientatives i estan actualment a debat