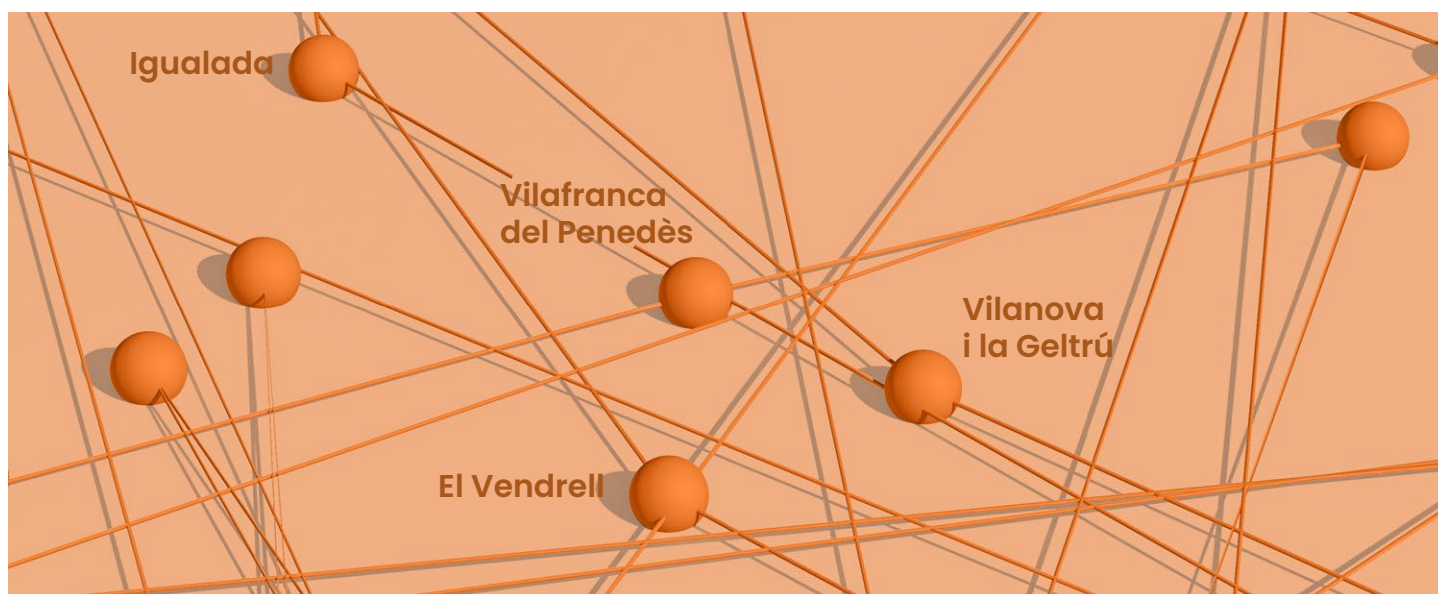


T'imagines com viuràs el 2038?

Com volem que siguin els nostres **pobles i viles** d'aquí a **18 anys**? Quines oportunitats **econòmiques** volem impulsar? Com volem protegir els **espais on vivim**? Quins trets ens defineixen com a **territori**? Què volem **potenciar**?

Fem realitat les nostres aspiracions, il·lusions i un projecte en comú!



Què és "Impuls 2038"?

És el nom del procés participatiu del Pla Territorial Parcial del Penedès (PTPP), un procés clau pel nostre futur perquè les seves propostes i estratègies **determinaran quins usos i possibilitats** podem fer als espais urbans, agrícoles, naturals així com planificar les infraestructures i serveis que necessitarem els propers 18 anys.

Vols participar-hi?

Encetem un **procés 100% participatiu** perquè entitats socials, empresarials i ciutadania **imaginem i pensem un futur en comú**. Fins a 72 municipis formem part de la Vegueria del Penedès. T'imagines tot el que podem arribar a fer? Imaginar el futur ens implica a tots!

72 municipis
4 comarques
206 urbanitzacions
127 àrees econòmiques

Per què "ara i aquí"?

Cada territori té la seva **singularitat** i la seva **identitat**. Sabies que el Penedès **som l'únic territori** de Catalunya amb la possibilitat de sumar sinèrgies de 2 grans àrees metropolitanes com Barcelona i Tarragona, comptem amb espais naturals de gran qualitat i amb eixos de primer nivell com el corredor mediterrani? Ara i aquí tenim l'oportunitat de pensar **què volem ser i que podem aportar per les properes dècades**.

5 raons per plantejar-nos el futur ara i aquí

1 Una mirada de futur il·lusionant i compartida

Cada territori ha de preparar-se per ser competitiu, resoldre les necessitats d'avui i preveure les de demà. Hem de pensar a llarg termini per **millorar la qualitat i les oportunitats de vida.**

2 Siguem valents: acordem, desencallem i avancem!

Som un territori divers, amb mirades diferents i sovint confrontades. El quart cinturó, protegir la vinya... Podem tenir respostes diferents, però ara toca **escoltar-nos, posar-nos d'acord i avançar** amb un horitzó de futur de consens, sumant en la mateixa direcció.

3 És moment de resoldre

Connectar els municipis d'interior, millorar la xarxa viària i de trens, impulsar l'economia, crear llocs de treball i atraure talent... Si ja **hi ha punts en els què coincidim**, és moment de treballar i fer-los realitat.

4 Tenim molt a aportar

L'entorn de bosc i vinyes, la situació geoestratègica, el teixit social i cultural... Som un **territori ric, divers i molt capacitat**. Imaginem junts el futur, **fem sinèrgies i multipliquem el millor de nosaltres!**

5 Avancem amb un món que canvia

Canvi climàtic, economia digital, consum sostenible... Conèixer és clau per adaptar-nos i guanyar oportunitats. Quines opcions de territori tenim davant aquests **reptes emergents?**

És moment de fer pinya i pensar quin Penedès volem impulsar els propers 18 anys per començar a fer-ho realitat!

Què ens uneix i ens fa singulars?

On volem arribar?

Què ens il·lusiona?



Propostes per un Penedès del s.xxi

Canvi climàtic, sobirania energètica, consum i mobilitat sostenible, economia verda i del coneixement... **Estem preparats?**

Pensem solucions imaginatives que ens impulsin cap a un Penedès ben **cohesionat**, amb **paisatges oberts i urbans de qualitat** i amb les infraestructures per una **economia atractiva i dinàmica**.

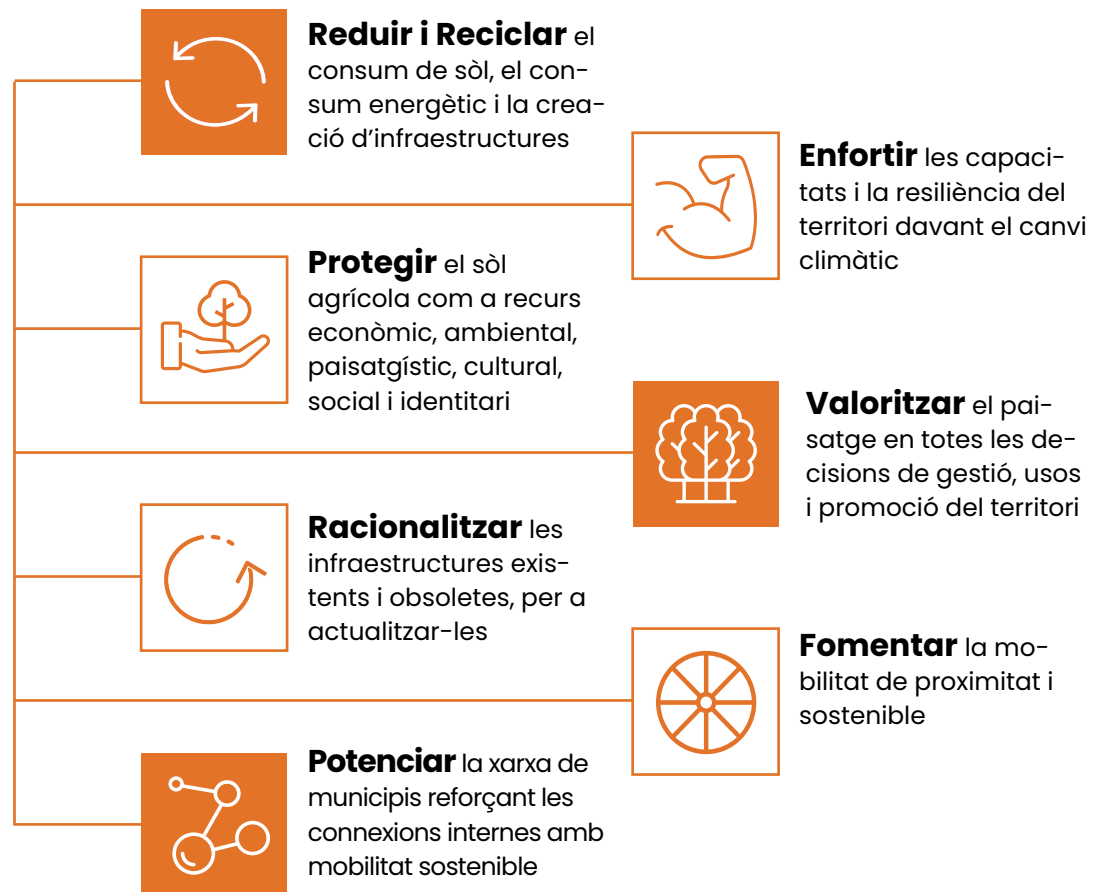
El territori és...

> paisatge > cultura
> economia > recursos
> natura > relacions humanes > biodiversitat

Quin futur imaginem?

NOUS TEMPS, NOVES ESTRATÈGIES TERRITORIALS

L'equip redactor, un cop analitzada la situació actual, les necessitats futures, les principals tendències urbanes, i l'encaix del Penedès dins de Catalunya i Europa, proposa unes línies estratègiques.



Vols saber-ne més?

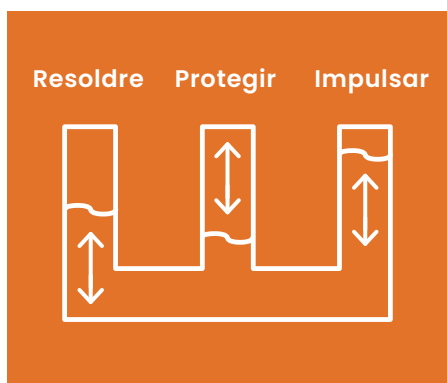
Clica [aquí](#) per conèixer el **resum de propostes a les fitxes** sobre "Espais oberts", "Zones residencials i d'activitat econòmica" i "Infraestructures i mobilitat". També pots consultar el **document d'Avanç de Propostes** de l'equip redactor.

3 idees per pensar en clau de futur

Planificar és pensar l'entorn i **decidir com voldrem viure**. Com imaginem les ciutats, pobles i territoris a futur? On viurem? Quins espais potenciarem? Quines activitats econòmiques

volem i on? Quines infraestructures i serveis necessitarem? Per respondre aquestes preguntes i prendre decisions, **què hem de tenir en compte?**

Tothom pot pensar en el futur que volem. Li perdem pors i prejudicis?

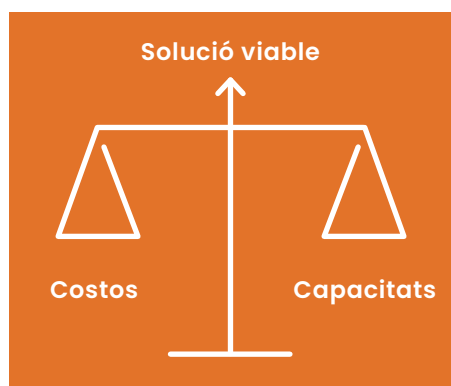


Fem de pont entre necessitats i solucions

Acordem en quin Penedès ens agradaria viure demà? La planificació territorial escolta les necessitats i les aspiracions i projecta un futur on això sigui possible. Fa d'intermediari entre el que som i el que volem ser. Els autèntics "redactors", doncs, som totes i tots els qui hi participem.

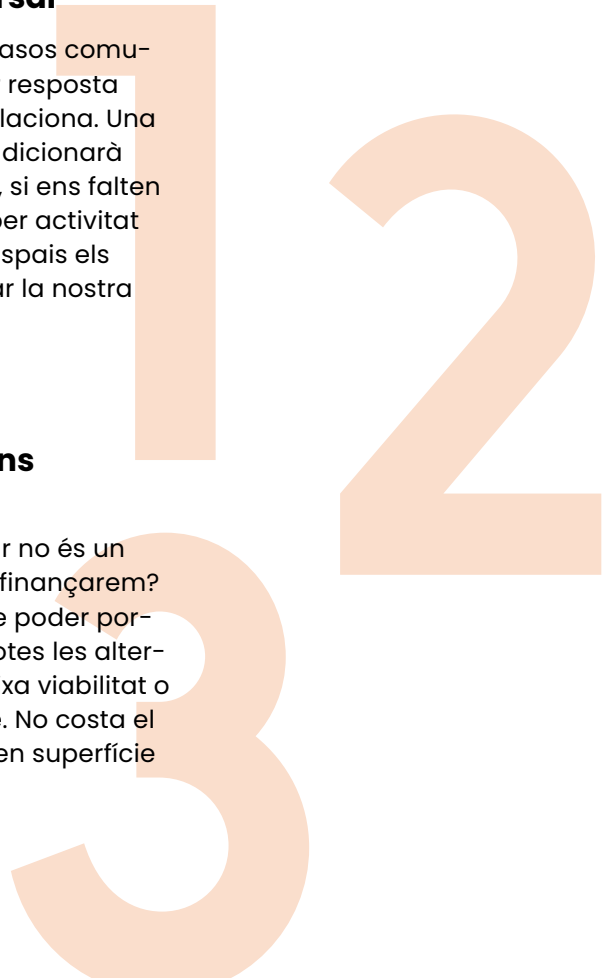
Valorem les decisions de forma transversal

Planejar és un joc de vasos comunicants: hem de donar resposta en un món on tot es relaciona. Una decisió sempre en condicionarà una altra. Per exemple, si ens falten espais residencials o per activitat econòmica, en quins espais els ubicarem sense minvar la nostra qualitat ambiental?



Busquem solucions realitzables

Pensar en clau de futur no és un xec en blanc. Com ho finançarem? Les propostes s'han de poder portar a la pràctica i no totes les alternatives tenen la mateixa viabilitat o opcions d'executar-se. No costa el mateix una carretera en superfície que un túnel.



On ens trobem?

Per aportar idees, reflexions i propostes amb criteri i utilitat, val la pena compartir un mínim d'informació: **som conscients de la nostra realitat?**

Cadascú veu el món des del seu punt de vista, amb una mirada i

coneixement particulars: els enginyers i arquitectes, els empresaris, els més joves, els treballadors, els ambientalistes, els professionals de l'àmbit social, els responsables polítics... **Quines dades ens defineixen i volem compartir?**

Quina informació hem de tenir totes i tots al cap per acordar un model de territori en comú?

Què diuen les dades de nosaltres?

Per començar, coneixes aquestes 15 dades?

Perfil demogràfic

Perfil econòmic

Perfil urbà

Perfil territorial

Perfil sociocultural



6% dels habitants de Catalunya

476.003 població total

8,1% creixement demogràfic previst el 2030 (6,2 % Catalunya)

26,5% població jove de <25 anys (25,6 % Catalunya)

4% PIB Catalunya (9.834 M€ PIB)

16% d'atur (12,8 % Catalunya)

148 cellers
127 polígons i micropolígons d'activitat econòmica

7 municipis de >20.000 habitants

185 nuclis rurals petits

206 urbanitzacions (19% de Catalunya)

5 % del territori de Catalunya (1.745,70 Km²)

72 municipis (8% dels municipis Catalunya)

56% de sòl forestal

29% de sòl agrícola

24% estudis superiors sobre total >16 anys (27 % Catalunya)

Quines dades falten i vols que tothom conegui?

Saps en què ens assemblem i en què ens diferenciem les 4 comarques del Penedès?

Quins reptes et plantegen aquestes dades?

72 municipis
4 comarques
4 grans àrees urbanes
180 petits nuclis
206 urbanitzacions
127 àrees econòmiques

	Alt Penedès	Anoia*	Baix Penedès	Garraf	Catalunya
Població (2019)	108.411	120.738	104.991	150.887	7.675.217
Superfície (km ²)	592,69	866,31	296,45	185,11	32.108
Densitat (hab/km ²)	182,9	139,4	354,2	815,1	239
Creixement població (taxa per 1000 habitants 2014-2018)	5,7	14,3	24,2	6,7	10,0
Creixement previst 2030 (en base a 2018 en %)	14,5	9,1	17,1	10,2	6,2
PIB per habitant (2017) (índex Catalunya=100)	95,8	68,9	60,4	61,0	100,0
Renda per habitant (2017) (milers d'euros)	16,0	15,2	13,8	17,3	17,2
Població amb estudis superiors (sobre total >16 anys)	23,3	21,4	19,9	30,3	27,6
Biblioteques (2018)	12	13	11	12	-
Instal·lacions esportives (2019)	814	811	1.212	1.111	-
Superfície agrícola utilitzada (SAU, hectàrees) (2009)	24.204	30.726	6.369	2.271	
Atur (%) (juny 2020)	12,9	16,1	19,9	15,2	13,4

*Dades de tota la comarca, la Vegueria Penedès integra 25 municipis dels 33 de la comarca de l'Anoia
Font: Institut d'Estadística de Catalunya

Un procés participatiu 100% Determinant i 100% Digital

L'elaboració del Pla Territorial del Penedès durarà 2 anys amb 3 grans fases i **diversos moments participatius per compartir, escoltar i incorporar propostes**. És una redacció llarga i complexa, però cada fase té una lògica.



La participació no pot sempre ser vinculant, però sí determinant: allò que aportem serà escoltat, allò que proposem serà considerat i allò que prioritzem serà avaluat.

Saps per què no volem la teva "opinió"?

Participar és molt més que defensar una opinió o una raó. És construir. Per això necessitem escoltar-nos des de les experiències, vivències, visions i il·lusions. Per fer-ho bé, cal la participació de tothom: ciuta-

dania, agents socials i econòmics i les corporacions locals. **Debatre, compartir punts de vista i trobar punts consens ajudarà a millorar els resultats.**

Ens hem adaptat per què tothom pugui participar de forma segura i accessible.



Tota la participació serà digital i tindrà lloc a:
participa.gencat.cat/processes/ptppenedes

Informa't: tens tota la informació, documentació i resultats de les sessions del procés participatiu a la plataforma digital.

Participa: fes-nos arribar preguntes i aportacions sobre els temes de debat! Pots fer-ho durant les sessions telemàtiques o mitjançant la web participa.gencat.cat.

Com participar pas a pas

Tant al 2020 com al 2021 hi haurà diferents espais per la participació ciutadana

**Tothom és necessari.
Perquè tots tenim experiències i il·lusió pel futur.**

Fase 1

Avanç de Propostes

Com podràs participar?

Posarem en comú els reptes i les oportunitats i discutirem les estratègies del document d'Avanç de Propostes.

➤ **Seminaris amb experts**
Octubre/Novembre

4 sessions online per conèixer els **reptes actuals** amb experts i representants del teixit social i econòmic

➤ **Debats deliberatius**
Octubre/Novembre

4 sessions online per debatre **escenaris de futur** entorn de:

- Els espais oberts
- Les zones **residencials**
- Les **dinàmiques** econòmiques
- Les infraestructures de **mobilitat**

➤ **Retorn**
Gener 2021

Recollida, anàlisi i elaboració dels **resultats i aportacions en un document final**

2020



Fase 2

Avantprojecte

Com podràs participar?

El document d'Avantprojecte incorporarà les aportacions de la primera fase, valorades i avaluades tècnicament. Un cop redactat aquest document, s'obrirà un nou procés participatiu.

2021



Fase 3

Projecte

Un cop incorporades les aportacions rebudes per l'Avantprojecte, el conseller del Departament de Territori i Sostenibilitat aprovarà inicialment el Pla territorial, que se sotmetrà a un tercer període d'informació pública durant el qual es podran presentar alegacions, abans de l'aprovació definitiva del Pla. Com podràs participar?

➤ **Projecte per aprovació inicial**

➤➤ **Informació pública**

➤ **Projecte per aprovació provisional**

➤ **Aprovació definitiva**

Com són els nostres espais oberts?

Debatrem com protegir els espais naturals, com potenciar els agraris o com afrontarem el canvi climàtic.

56%

del sòl és forestal (boscos, bosques i altres)

57

miradors per contemplar el paisatge

29%

del sòl són conreus

720 km

de camins on passejar, fer esport...

6 m²

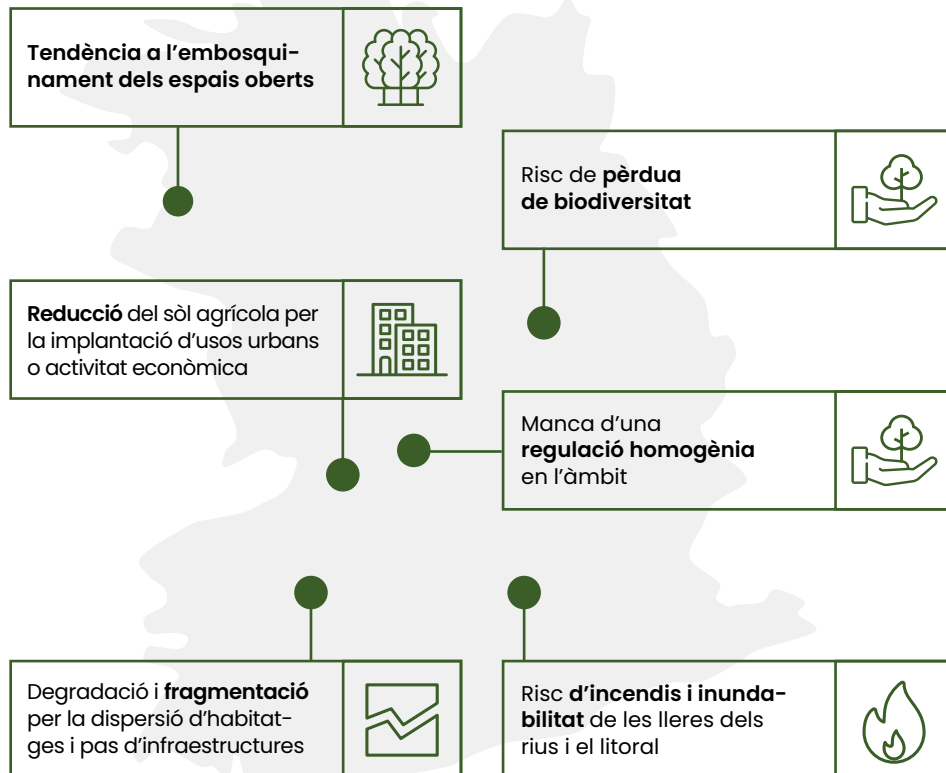
de verd urbà per persona

44M€

és el valor econòmic dels serveis que ens donen els ecosistemes

En quin punt estem?

Conèixer com estem, ens ajudarà a prendre millors decisions.



Tenim reptes a resoldre com....

- Contenir el creixement i consum del sòl a les perifèries urbanes
- Donar continuïtat i connexió als espais oberts i naturals
- Preservar els espais oberts, sobretot el sòl agrari
- Promoure una regulació supramunicipal i homogènia

I tu? Com vols que siguin els espais oberts a futur?

Tindrem una agricultura viable i de qualitat?	Són compatibles les instal·lacions d'energia verda amb els espais oberts?	Volem ser una regió agroalimentària ? Quines altres activitats seran compatibles?
Connectarem les àrees naturals i superarem les barreres actuals?	Gaudirem de paisatges on fer esport , passejar i sentir-nos-en orgullosos?	Estarem preparats per afrontar fenòmens meteorològics extrems com a conseqüència del canvi climàtic?

Hem pensat una proposta de base



> **Preservar**

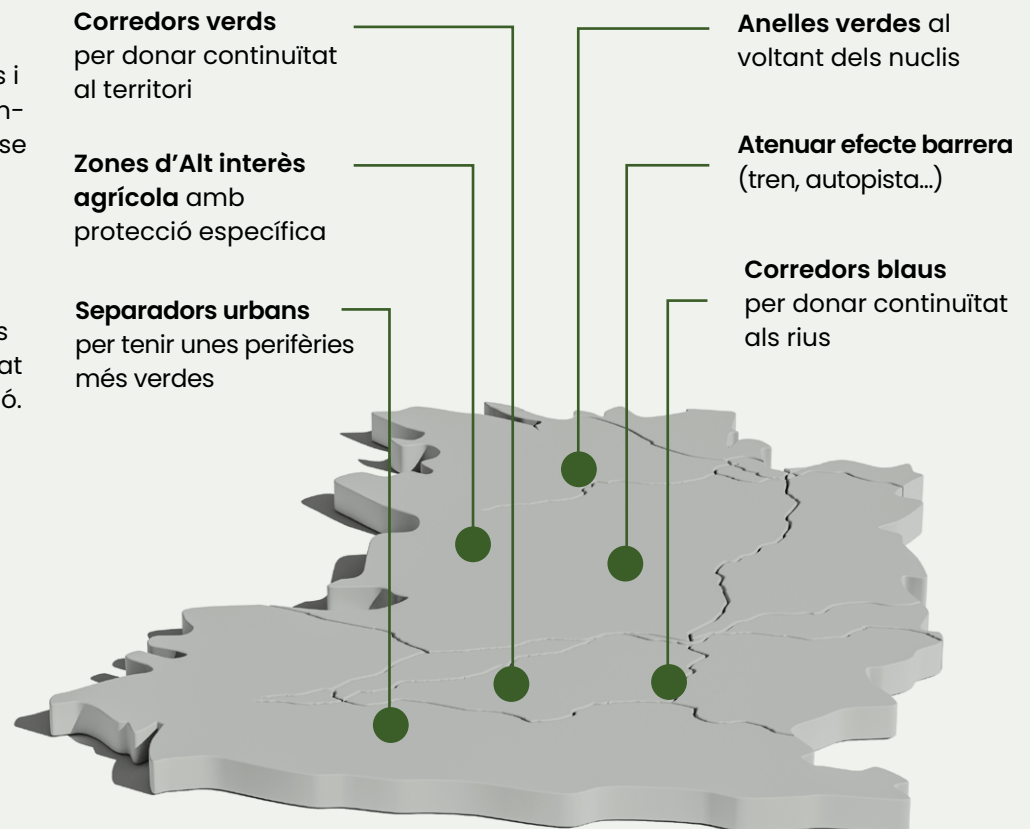
...els valors naturals, productius i socials dels espais oberts i identificant-los per decidir quin ús se li atorguen.

> **Potenciar**

...els àmbits amb funcionalitat connectora amb el relligat dels corredors que donen continuïtat als espais de màxima protecció.

> **Protegir**

...els espais d'oportunitat, frenant l'ocupació dels àmbits periurbans i impulsar la reconversió d'àmbits concrets de potencial interès amb usos obsolets.



No hi ha res decidit! Hem analitzat els punts forts i febles i hem pensat solucions per un Penedès ben cohesionat, amb paisatges i espais urbans de qualitat i les infraestructures per un futur dinàmic. Ara et toca parlar a tu: t'escoltem!

On vivim i treballem?

Debatrem sobre la qualitat i cohesió dels espais residencials (nuclis urbans, rurals, urbanitzacions i espais verds periurbans), així com sobre les opcions d'una economia industrial, turística i agrícola.

> Vivim...

476.000	206	180	12%	97.000	40.000
habitants que representa el 6% de Catalunya	urbanitzacions que representen el 19% de Catalunya (2 de cada 10)	petits nuclis amb dèficits de connectivitat	del sòl classificat (20.295 ha), el 58% és per ús residencial	habitatges nous que es poden construir al sòl ja classificat	llars necessàries segons previsions demogràfiques dels propers 18 anys

> Treballem...

0,7	127	52%	69% + 22%
llocs de treball per treballador	polígons d'activitat econòmica a tot l'àmbit	del sòl d'activitat econòmica té bona situació, accessos i bona ubicació	dels ocupats treballen als sectors serveis i industrial

En quin punt estem?

Conèixer com estem, ens ajudarà a prendre millors decisions.



Hem de resoldre reptes com....

- Potenciar els nuclis que ajuden a vertebrar el territori.
- Equilibrar la relació entre llocs de treball i població ocupada per reduir la mobilitat fora del Penedès.
- Contenir el consum de sòl als espais aïllats.
- Connectar les urbanitzacions amb els nuclis principals i els serveis.

I tu? Quins reptes de futur veus en els espais de vida i treball?

Quin paper volem tenir en relació a les àrees metropolitanes de Barcelona i Tarragona ?	On ubiquem els nous habitatges : als nuclis principals o també als petits i urbanitzacions?	Resoldrem la dispersió d' urbanitzacions o de polígons petits i poc sostenibles ?
És possible conciliar activitat econòmica i protecció del territori ?	Sabrem atraure empreses i talent ?	Com activem dinàmiques de col·laboració supramunicipals ?

Hem pensat una proposta de base



Algunes propostes per debatre

> Potenciar

...el paper que tenen els nuclis més grans vertebrant i donant servei a la resta del territori, així com les àrees d'activitat econòmica més competitives.

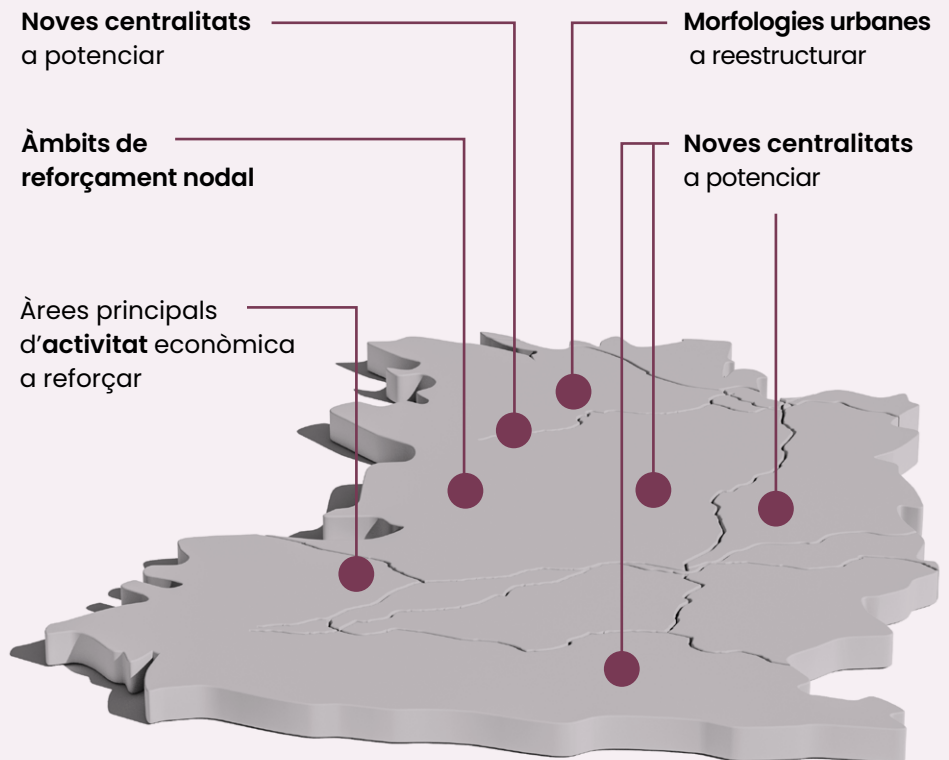
Noves centralitats a potenciar

Morfologies urbanes a reestructurar

Àmbits de reforçament nodal

Noves centralitats a potenciar

Àrees principals d'activitat econòmica a reforçar



> Racionalitzar

...el consum de sòl i apostar per la regeneració o transformació de les trames existents, ja que tenim sòl classificat residencial i per activitat econòmica suficient.

> Enxarxar

...el territori i passar d'una mirada local a una mirada supra-local on la renúncia d'uns es recompensi gràcies al benefici conjunt.

No hi ha res decidit! Hem analitzat els punts forts i febles i hem pensat solucions per un Penedès ben cohesionat, amb paisatges i espais urbans de qualitat i les infraestructures per un futur dinàmic. Ara et toca parlar a tu: t'escoltem!

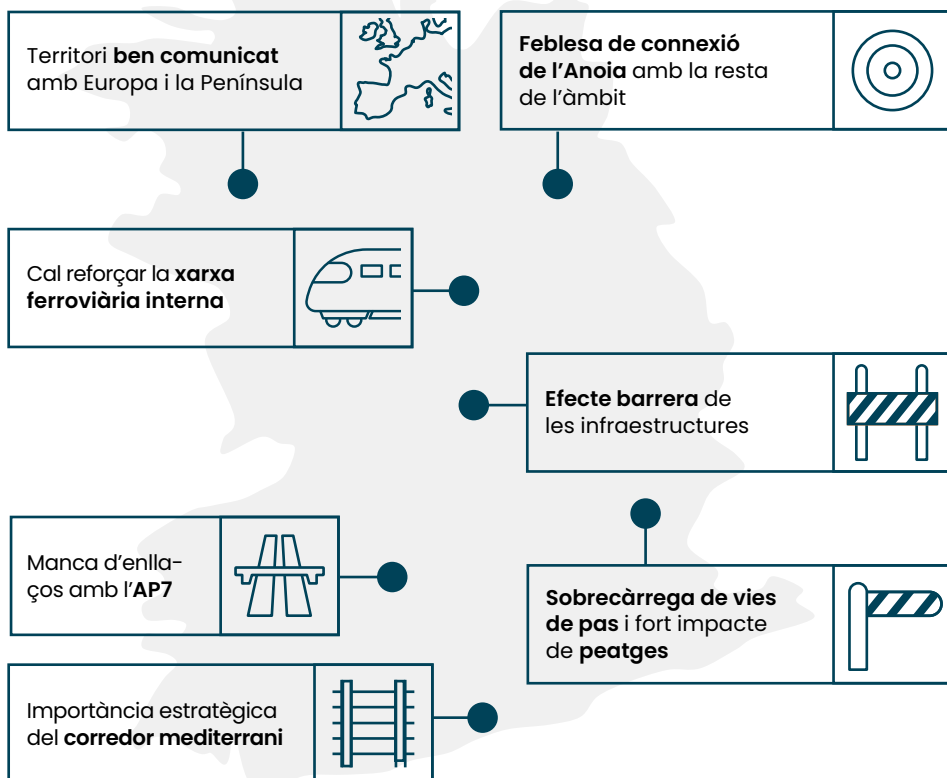
Quina xarxa de connexions tenim?

Debaten les grans infraestructures de pas que creuen el Penedès (xarxa ferroviària, autopistes, autopistes...), les que connecten els municipis (xarxa local, camins...) i les energètiques, amb l'interès de construir un territori més sostenible.

> <	50-90 km	25	1+1+1	1.240 km	3r
Situat al mig del corredor mediterrani	de distància als ports i aeroports de Barcelona i Tarragona	estacions de la xarxa de trens de rodalies	1 autopista transeuropea, 1 autopista litoral i 1 autovia peninsular	de carreteres i camins paisatgístics per descobrir	Tercer port més important de Catalunya (Vilanova i la Geltrú)

En quin punt estem?

Conèixer com estem, ens ajudarà a prendre millors decisions.



Hem de resoldre reptes com....

- Reforçar el tren de passatgers amb línies, estacions i aparcaments dissuasius i potenciar la de mercaderies.
- Garantir una **accessibilitat i mobilitat sostenible** a tot el territori, tant entre municipis com pacificant les àrees urbanes.
- Ajustar l'**impacte** de les infraestructures en el **paisatge**.
- Promoure les **energies netes** adequades a l'escala del territori.

I tu? Quines infraestructures de mobilitat voldries tenir a futur?

Disposarem d'una xarxa de **carreteres que connecti tot el territori?**

Quines apostes estratègiques faran el Penedès competitiu?

Relligarem allò que les infraestructures han separat?

Quins avantatges i desavantatges implica el **pas de mercaderies** pel Penedès?

El **tren connectarà** més i millor els **pobles d'interior**? Tindrem **alternatives** al cotxe?

Tindrem uns **camins rurals** on **gaudir i passejar**?

Hem pensat una proposta de base



Algunes propostes per debatre

> Vertebrar

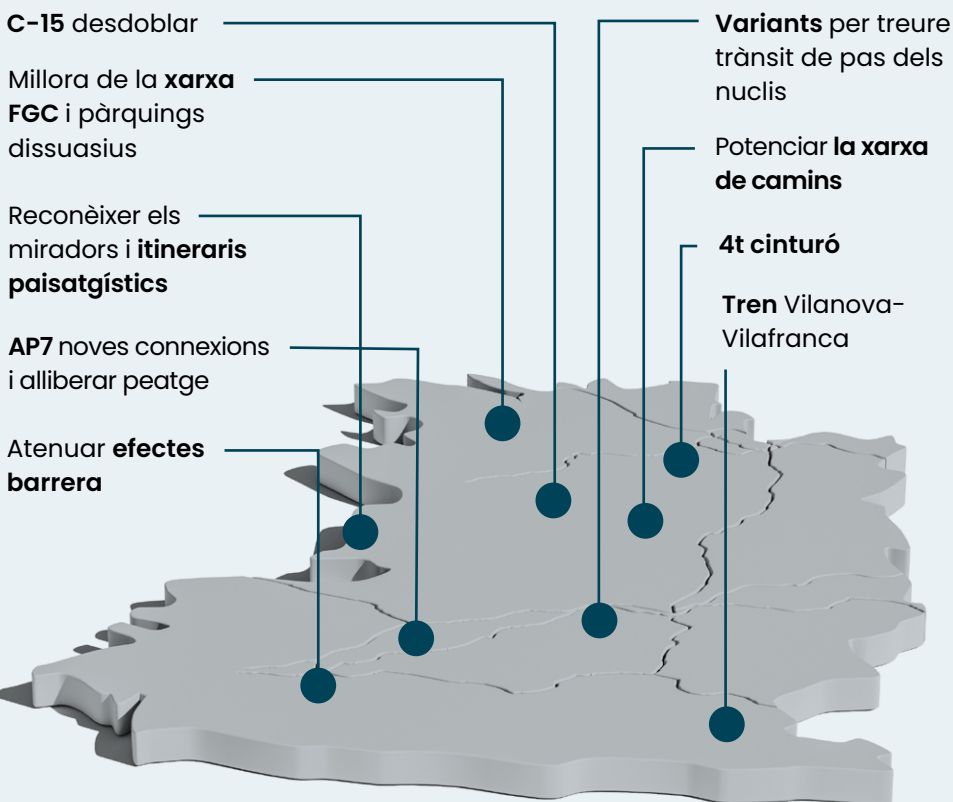
...gràcies a una xarxa viària i ferroviària que faci el territori accessible en tots els seus punts urbans i perifèrics.

> Integrar

...les actuacions de la xarxa de connexions amb el territori atenuant tant l'efecte barrera com l'impacte visual.

> Reconèixer

...els valors del paisatge, és a dir, potenciar les carreteres, vies i camins com a "miradors lineals" des d'on gaudir de fantàstics itineraris paisatgístics.



No hi ha res decidit! Hem analitzat els punts forts i febles i hem pensat solucions per un Penedès ben cohesionat, amb paisatges i espais urbans de qualitat i les infraestructures per un futur dinàmic. Ara et toca parlar a tu: t'escoltem!