



Generalitat de Catalunya  
**Departament de Territori**

# PLA DIRECTOR URBANÍSTIC D'ACTIVITAT ECONÒMICA CATALUNYA SUD

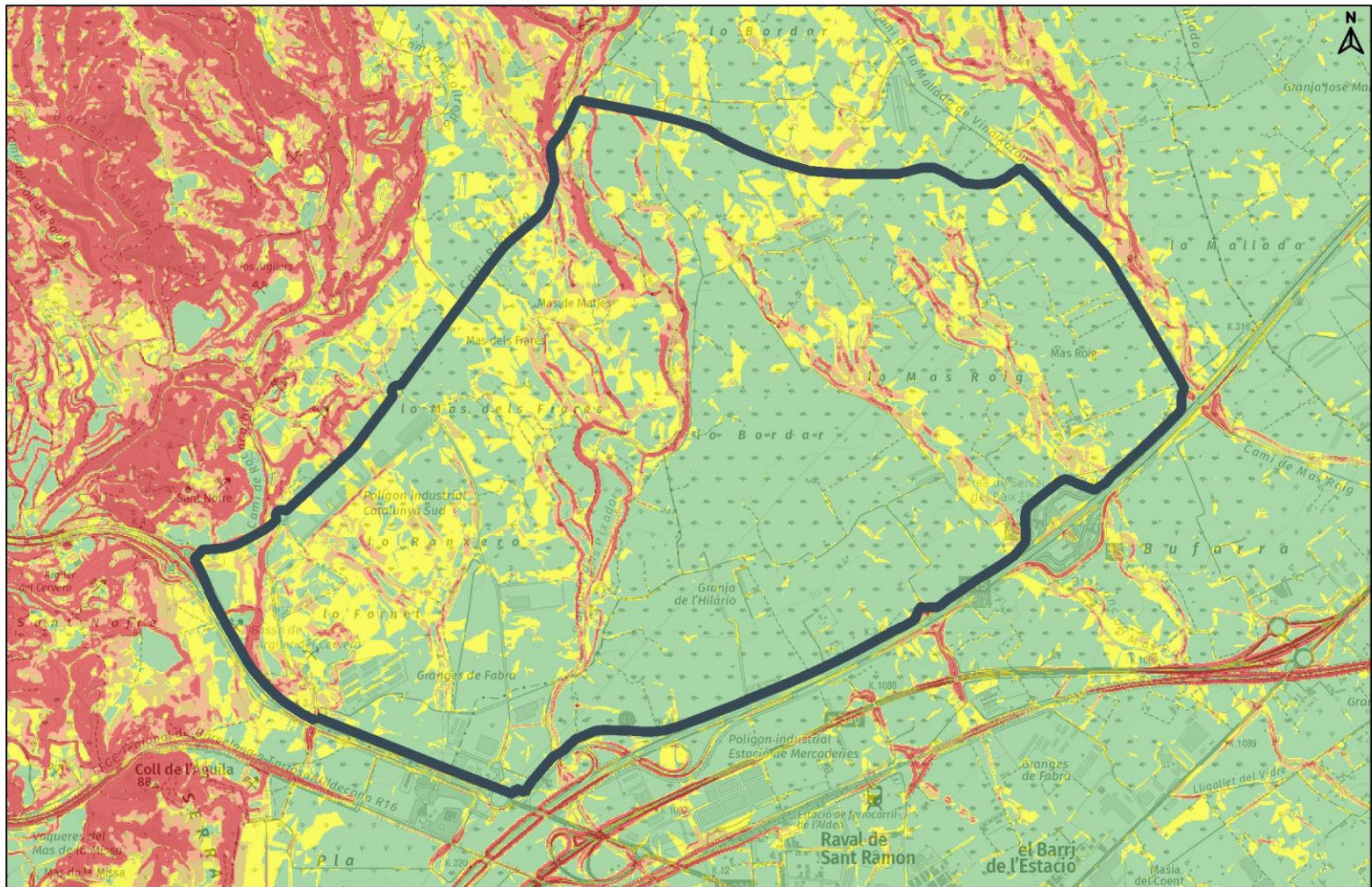
## DOCUMENT INICIAL ESTRATÈGIC

TORTOSA, 19/03/2024



**la IIENA**  
serveis • projectes ambientals

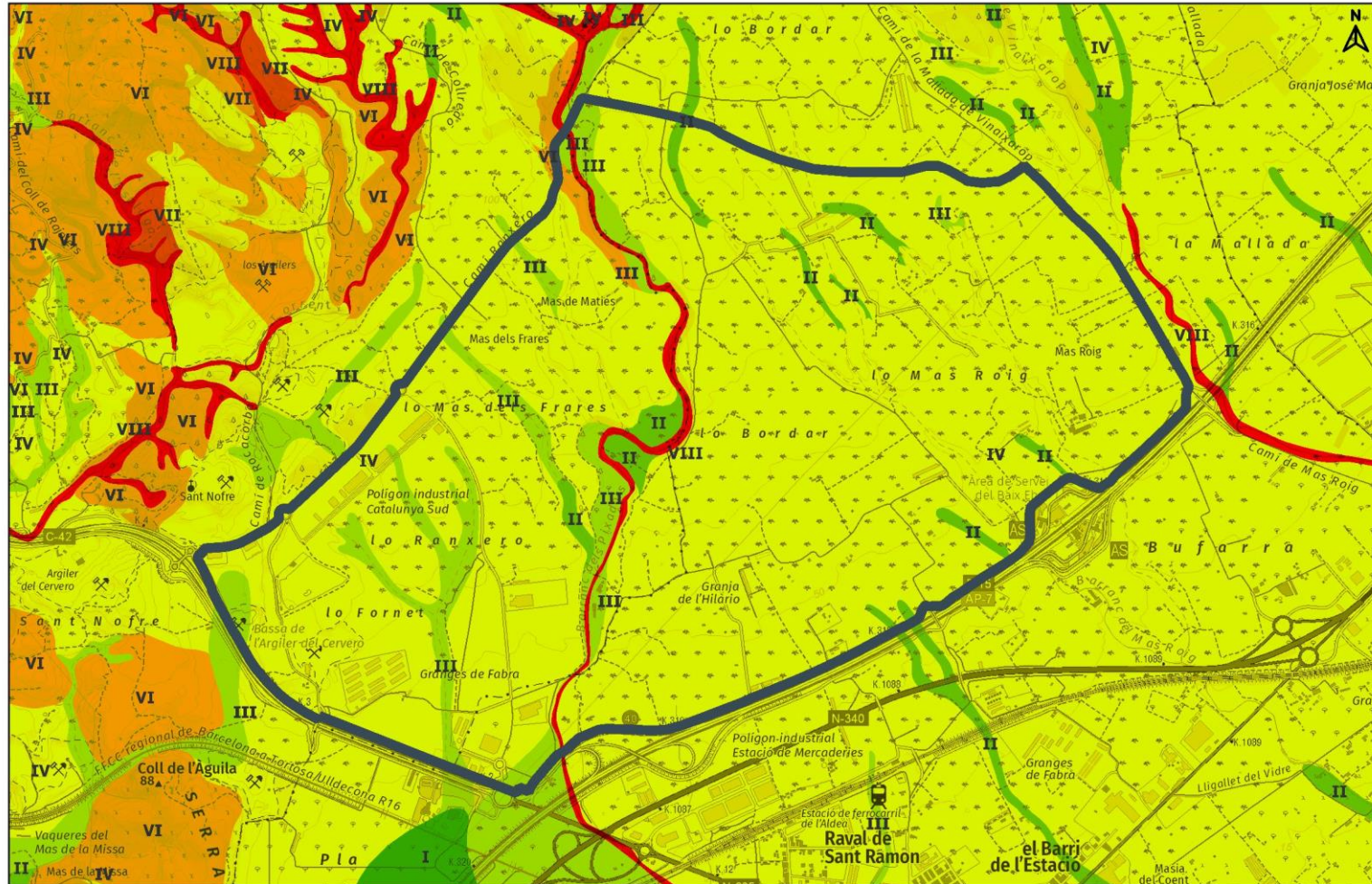
# PENDENTS



▣ Àmbit PDU    ≤ 5%    5- 10%    10- 15%    15- 20%    > 20%

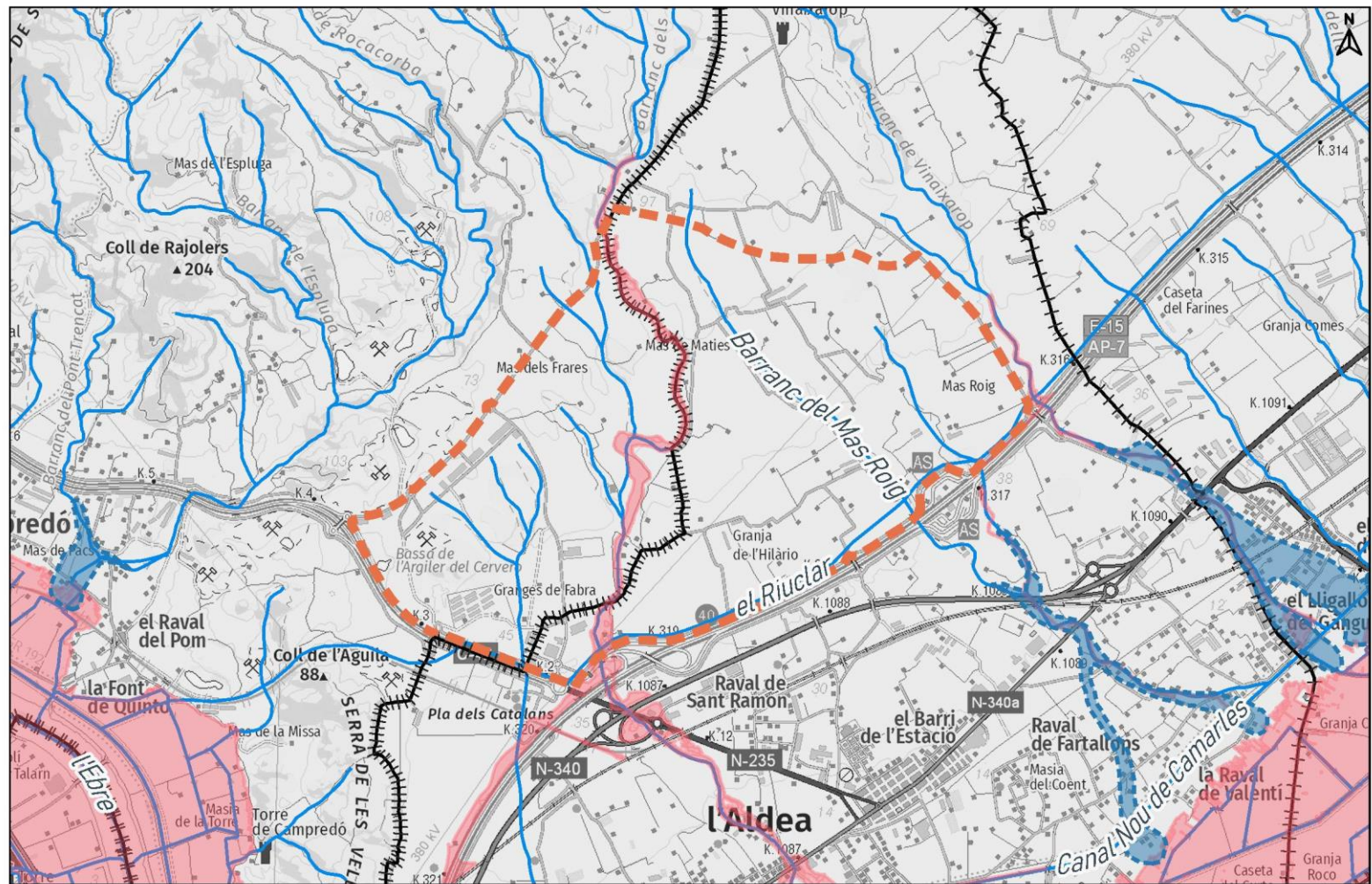
0    500    1.000 m

# CAPACITAT AGROLÒGICA



▣ Àmbit PDU    ■ C\_I    ■ C\_II    ■ C\_III    ■ C\_IV    ■ C\_VI    ■ C\_VII    ■ C\_VIII    0    500    1000 m

# HIDROGRAFIA



▬ Límit de terme

— Xarxa hidrogràfica

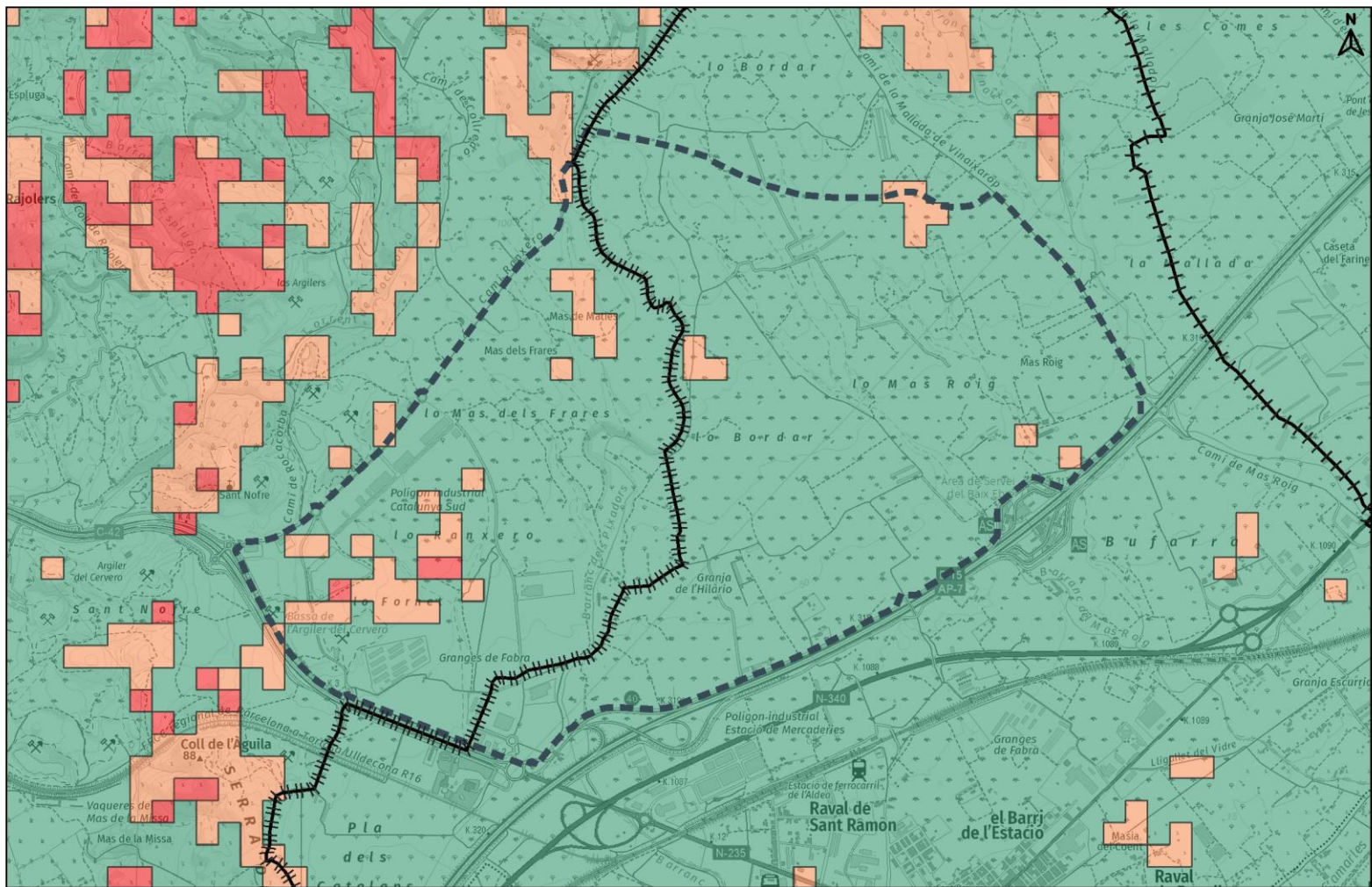
▣ Àrees Susceptibles a Dinàmica Torrencial (ASDT)

▬ Àmbit PDU

■ Zona de flux preferent

0 500 1.000 m

# RISC INCENDI

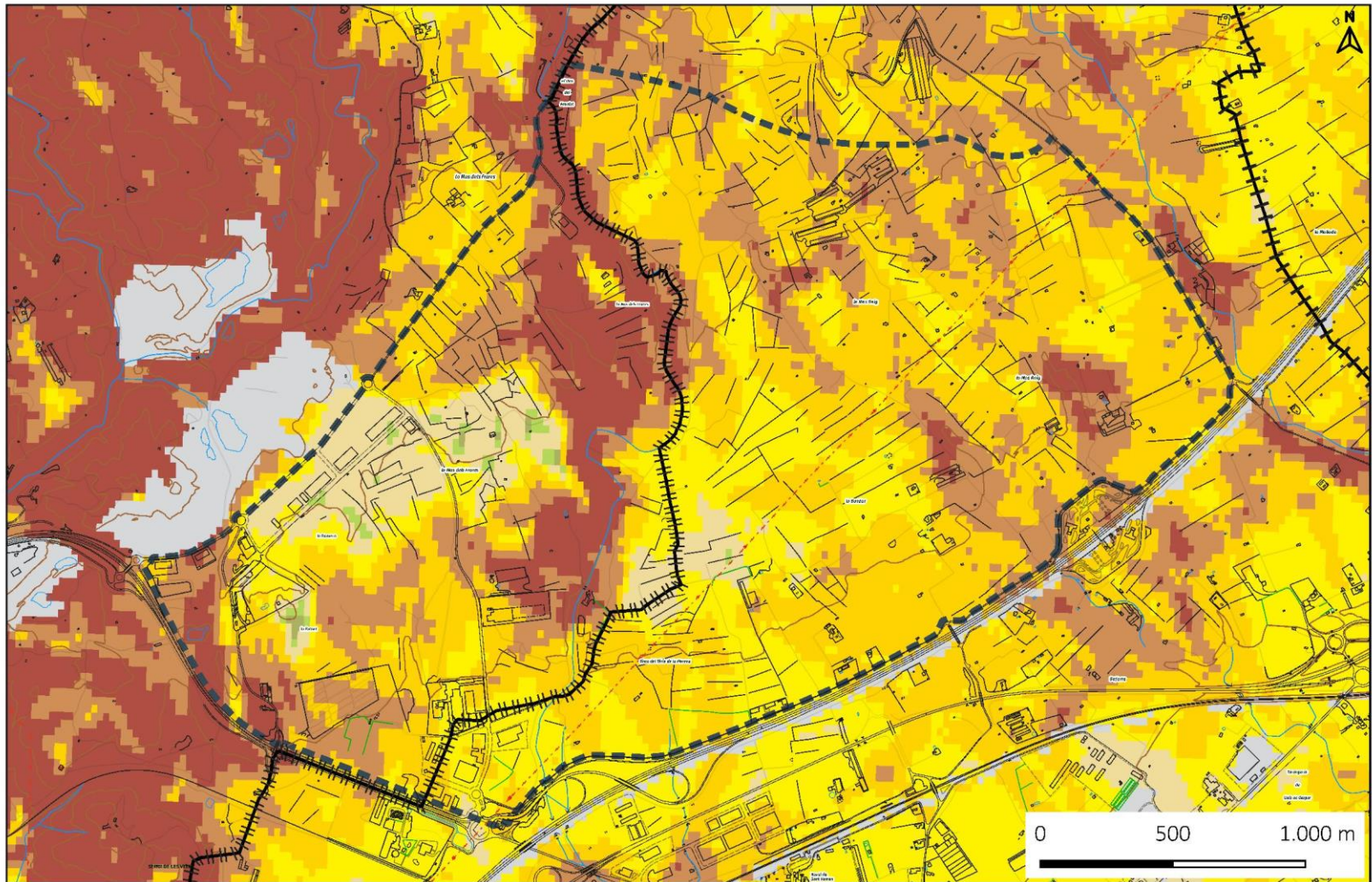


☒ Límit de terme   ☒ Àmbit PDU   🟢 Baix   🟠 Alt   🔴 Molt alt

0   500   1.000 m

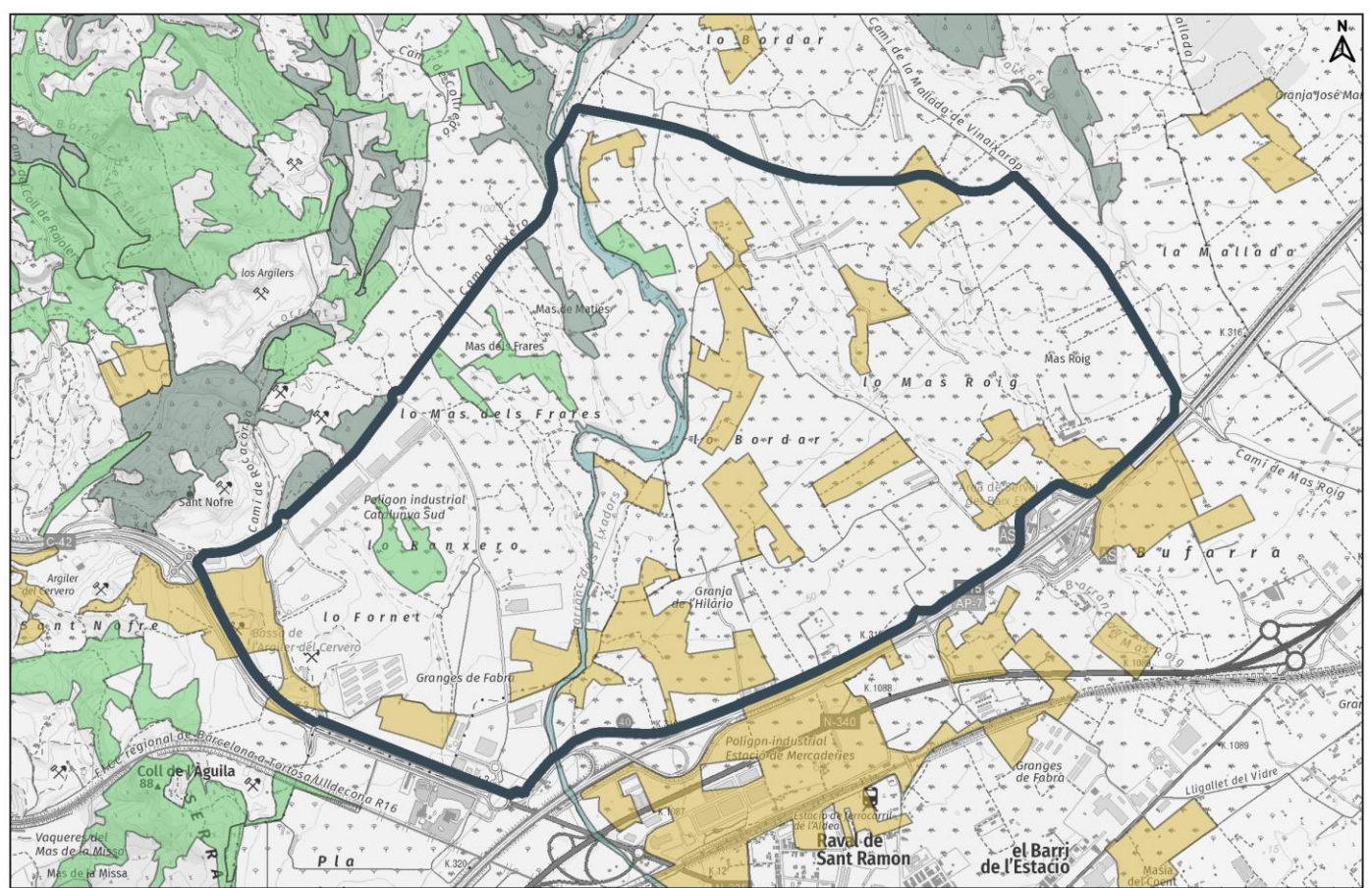


# EROSIÓ POTENCIAL



☒ Límit de terme ☒ Àmbit PDU 0-5 5-10 10-25 25-50 50-100 100-200 >200

# HÀBITATS D'INTERÈS COMUNITARI



▣ Àmbit PDU

■ 5330. Matollars termomediterranis i predesèrtics

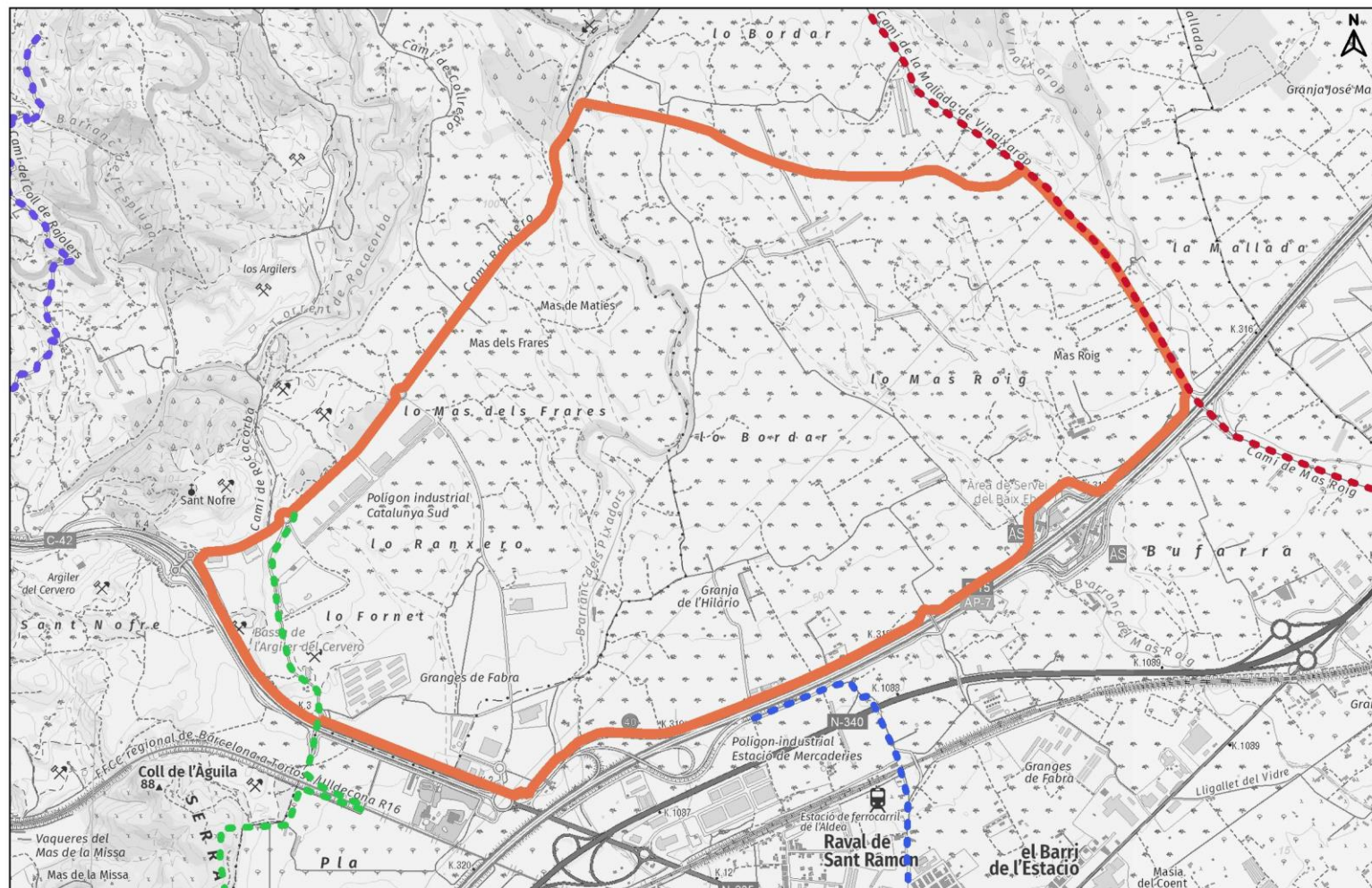
■ 9540. Pinedes mediterrànies




■ 6220\*. Prats mediterranis rics en anuals, basòfils (Thero-Brachypodietalia)



■ 3250. Rius mediterranis amb vegetació del Glaucion flavi

0 500 1.000 m

# CAMINS RAMADERS



-  Àmbit PDU
-  Colada de Font de Quinto
-  Colada de la Burjacenia o Transversal (primer tram)

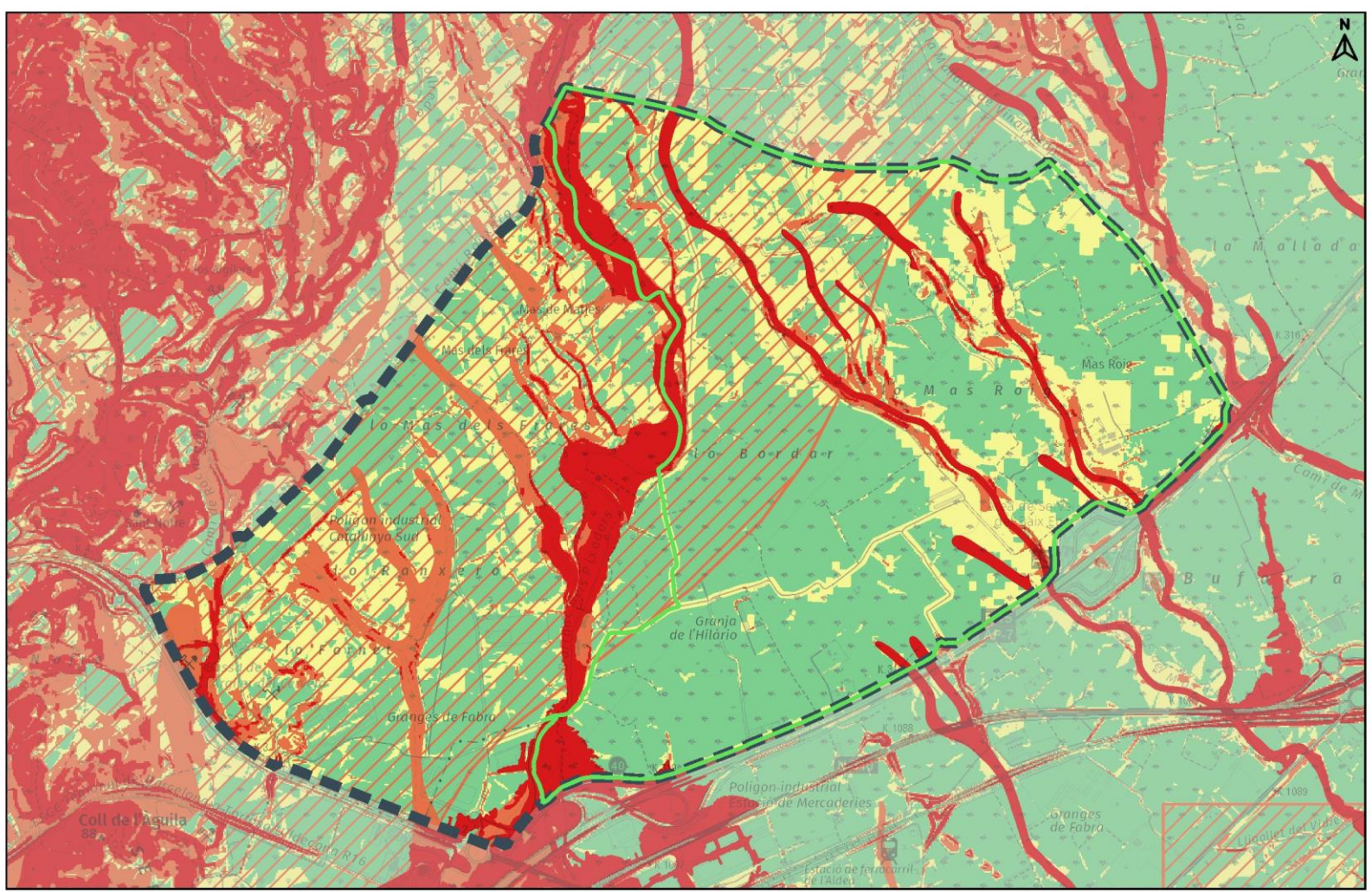
-  Colada de l'Aldea (primer tram)
-  Colada Mallada de la Pedra (segon tram)

0 500 1.000 m





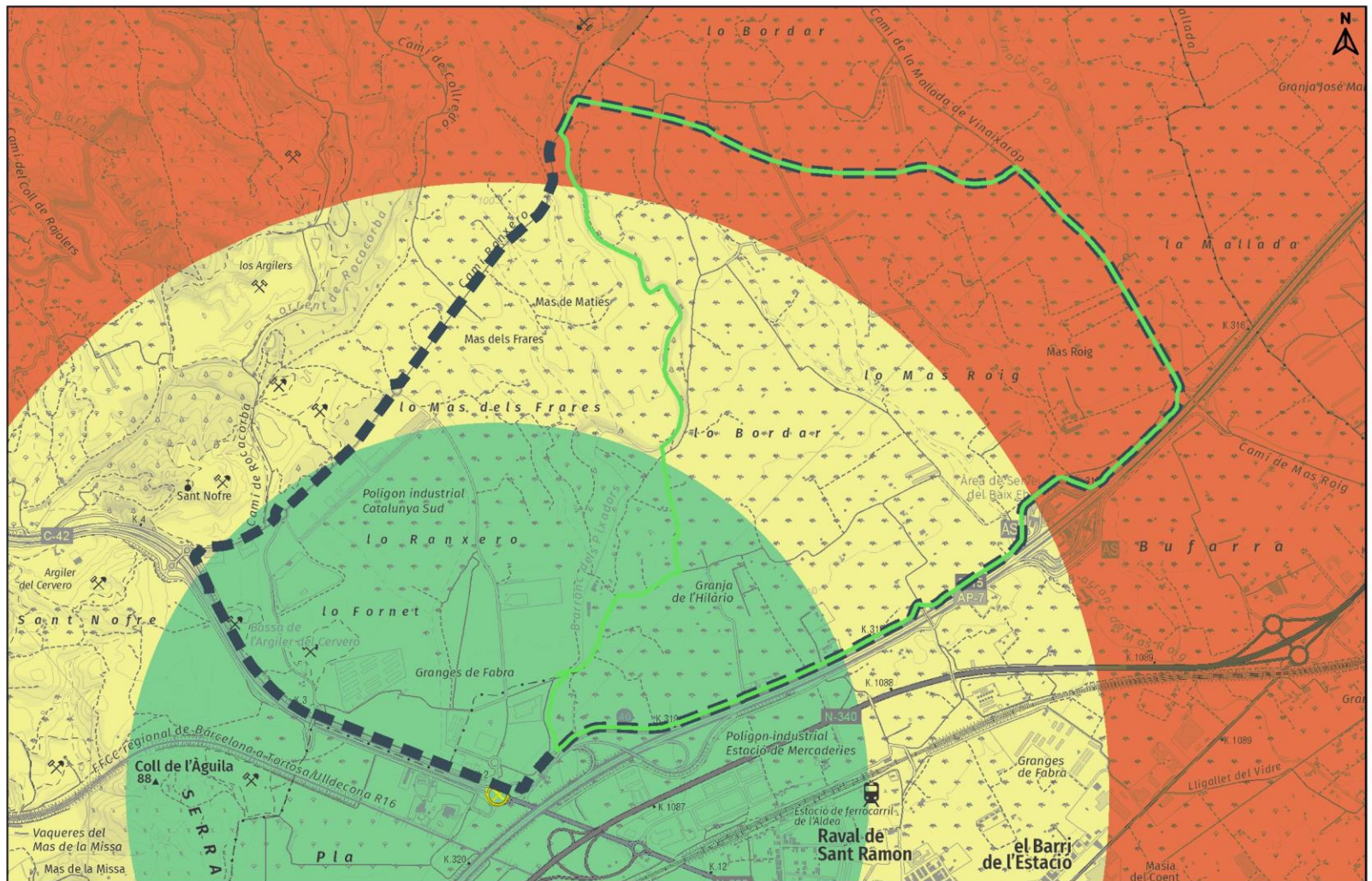
# SENSIBILITAT AMBIENTAL



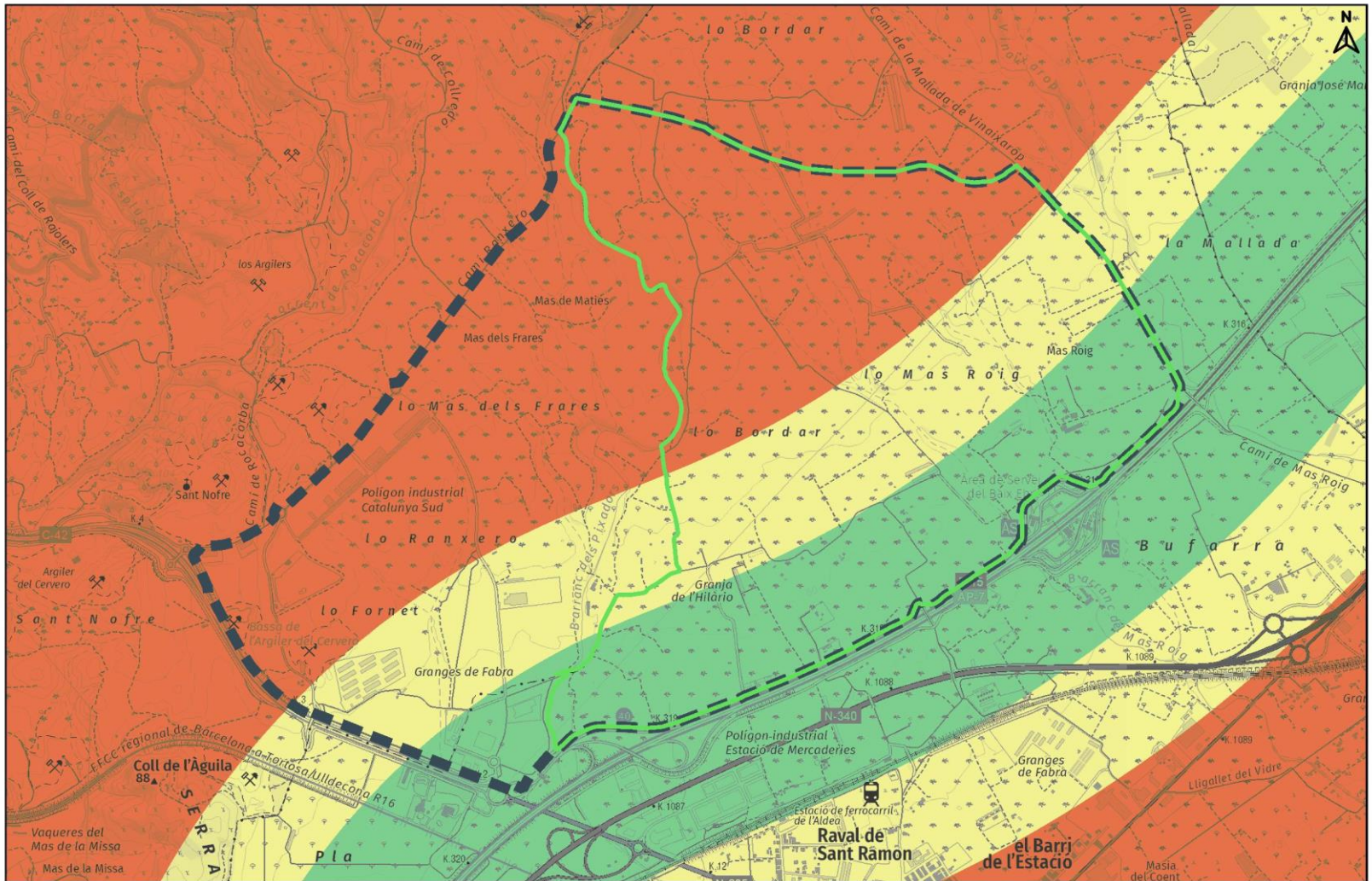
Àmbit PDU SNU Baixa Moderada Alta Alta Molt alta

0 250 500 m

# MOBILITAT OBLIGADA



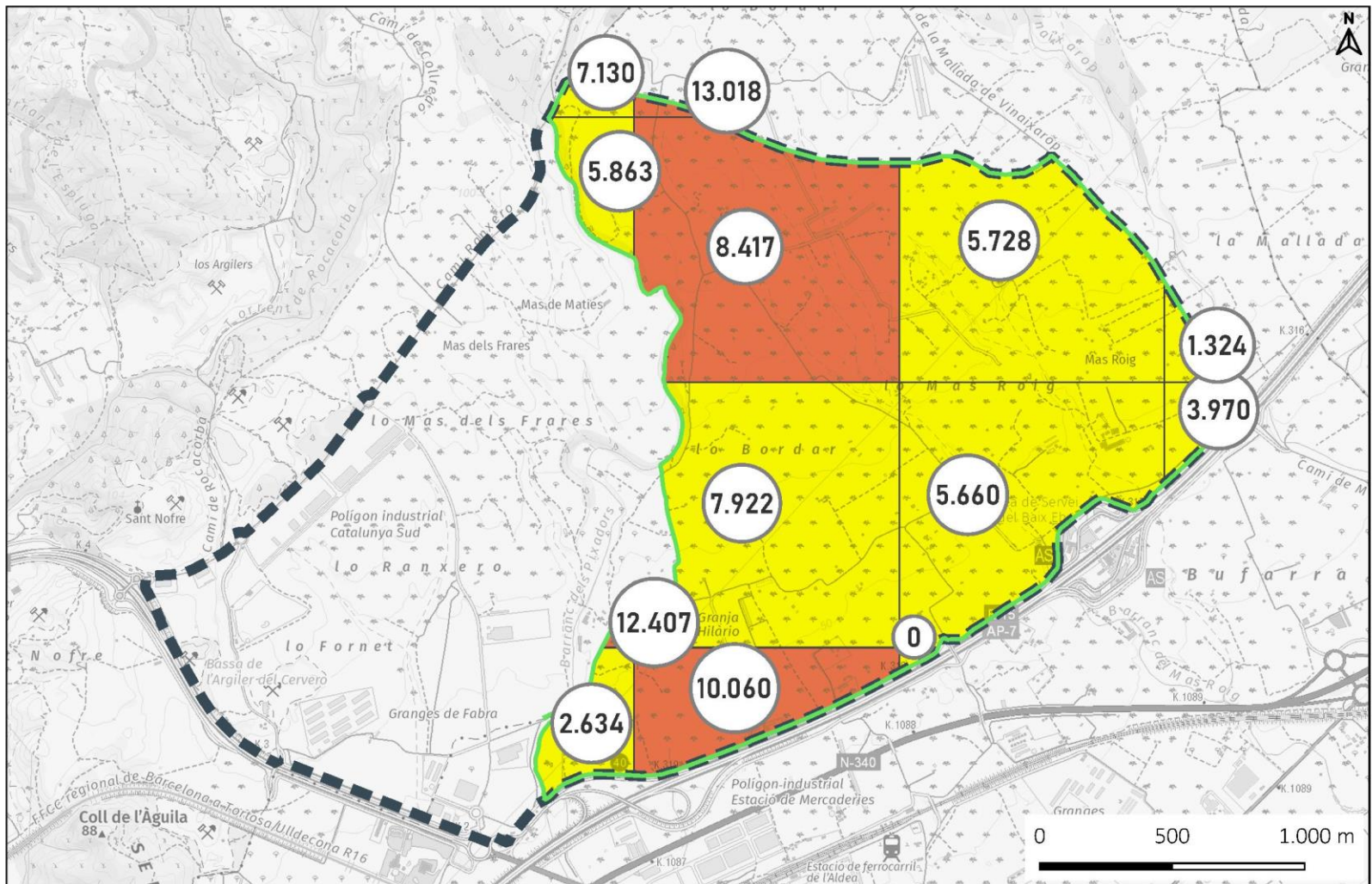
# PRESSIÓ ACÚSTICA



Àmbit PDU SNU Baixa Moderada Alta

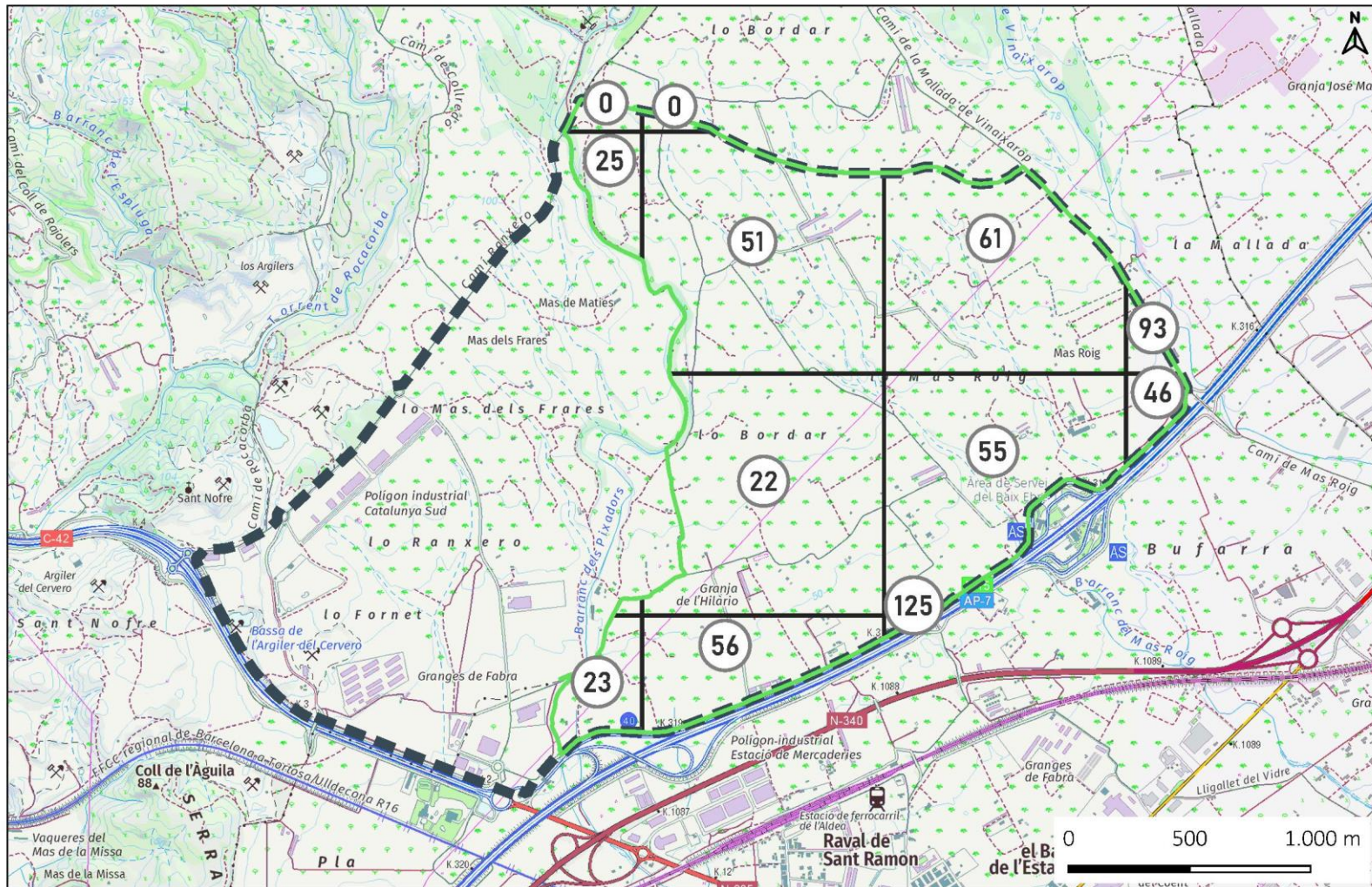
0 500 1.000 m

# DENSITAT DE MARGES



Àmbit PDU SNU < 8 Km lin > 8 Km lin

# DENSITAT DE CONSTRUCCIONS/ PREEXISTÈNCIES



■ Àmbit PDU   ■ SNU   ■ Núm. construccions aïllades proporcionals al sector (ut./km<sup>2</sup>)

# FREQUENTACIÓ EN BICICLETA

