

Procés de participació per a una proposta de modificació dels espais la Xarxa Natura 2000 de Catalunya, com a Llocs d'importància comunitària (LIC), en espais fluvials en l'àmbit de distribució de les vernedes (i altres boscos de ribera)

Presentació

1

El Servei de Planificació de l'Entorn Natural (SPEN) està treballant per ampliar la delimitació dels espais de la Xarxa Natura 2000, com a Llocs d'importància comunitària, en espais fluvials amb distribució de les vernedes de la regió mediterrània i alpina, en tant que hàbitat d'interès comunitari a les conques de l'Alt Segre, el Ter i el Besòs.

L'estat de conservació de les vernedes, i altres boscos de ribera, així com del conjunt de la biodiversitat pròpia de les aigües continentals és desfavorable i es vol revertir la seva situació. Una de les accions previstes és aprovar una proposta de Lloc d'importància comunitària, centrant la seva atenció en els espais fluvials a l'àmbit de distribució (real i potencial) de les vernedes (i altres boscos de ribera), a les conques de l'Alt Segre, el Ter i el Besòs.



La proposta és una oportunitat per recuperar l'estat ecològic dels hàbitats de ribera d'interès comunitari i una oportunitat per fer-ho de manera equilibrada i compatible amb els interessos i objectius de tots els actors del territori.

Objectius del procés

2

- Exposar la delimitació dels trams fluvials que passarien a incorporar-se als espais de la Xarxa Natura 2000, resultat de la feina elaborada per grup de treball en el marc del Projecte Life Alnus.
- Recollir i debatre aportacions per millorar la proposta de delimitació dels LIC per assolir la millor conservació dels hàbitats i espècies d'interès comunitari propis dels espais fluvials.

Com ho farem?

3

Qui hi pot participar?

Estan convidats a participar tots els actors del territori que d'alguna o altra manera tinguin un lligam amb els trams fluvials que són objecte de la proposta d'incorporació als espais de la Xarxa Natura 2000.

Com i quan es pot participar?

Assistint a les sessions d'informació i debat

Les sessions informatives i de debat es faran en format presencial amb [inscripció prèvia](#):

- Sessions d'informació i debat a la **conca de l'Alt Segre (5 de juliol)**
 - Ens locals (matí)
 - Organitzacions, entitats i ciutadania (tarda)
- Sessions d'informació i debat a la **conca del Besòs (7 de juliol)**
 - Ens locals (matí)
 - Organitzacions, entitats i ciutadania (tarda)
- Sessions d'informació i debat a la **conca del Ter (12 de juliol)**
 - Ens locals (matí)
 - Organitzacions, entitats i ciutadania (tarda)

Deixant les teves propostes al web

Tota la informació d'aquest procés de participació la trobaràs al portal participa.gencat.cat on també podràs deixar les teves propostes i aportacions. Totes les aportacions publicades seran valorades juntament amb les propostes recollides en les sessions d'informació i debat.

Resultats i retorn del procés

Un cop finalitzat el procés participatiu, es publicarà al web un informe amb els resultats així com el retorn de la valoració de totes les propostes recollides durant el procés.

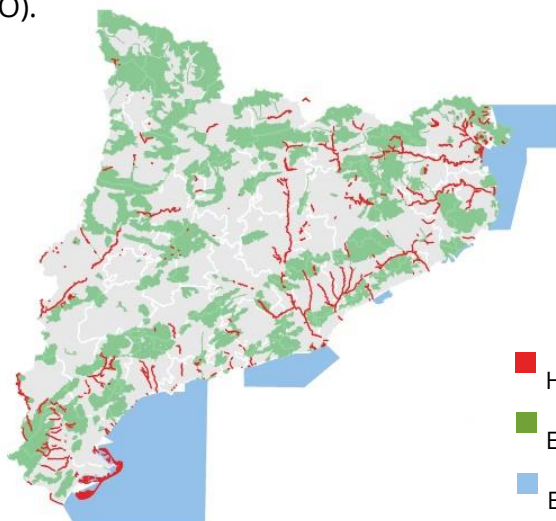
Marc del debat

4

Espais de la Xarxa Natura 2000

La Xarxa Natura 2000 és una xarxa ecològica europea d'espais naturals protegits que representa la iniciativa més important de la Unió Europea en política de conservació de la natura. El seu objectiu global és garantir el manteniment (o el restabliment) en un estat de conservació favorable dels hàbitats i de les espècies d'interès comunitari en la seva àrea de distribució natural dins el territori de la Unió Europea (EU), de forma compatible amb el manteniment de l'activitat humana que es desenvolupa en aquests espais.

Els espais que integren la Xarxa Natura 2000 poden tenir un cert caràcter adaptatiu i sotmetre's a un procés de millora continuada quant a la seva delimitació tenint en compte la millor informació disponible i progrés científic que es va generant amb relació a les espècies i els hàbitats d'interès comunitari que cal considerar per tal d'assolir l'objectiu global anteriorment esmentat de les Directives de protecció de la natura (DH i DO).

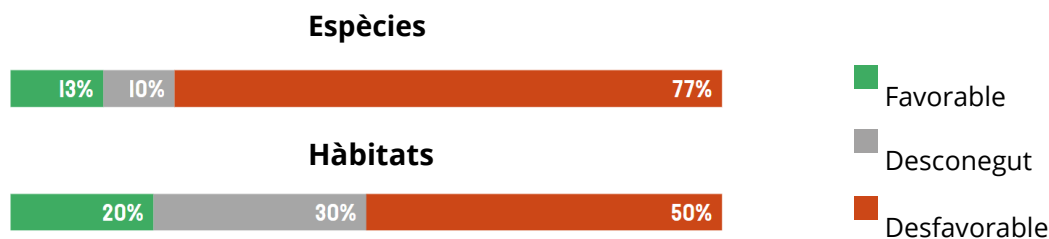


- Hàbitat d'interès comunitari amb més risc de desaparèixer
- Espais de la xarxa Natura 2000 d'àmbit terrestre
- Espais de la xarxa Natura 2000 d'àmbit marítim

Font: Informes d'aplicació de la Directiva Hàbitats de Catalunya 2013-2018 (DTES 2019)

En aquest sentit, actualment l'estat de conservació de les vernedes i altres boscos de ribera i del conjunt de la biodiversitat pròpia de les aigües continentals mostra que es troba en una situació de conservació desfavorable. Els canvis en els usos del sòl i l'explotació directa en són els principals responsables, si bé el canvi climàtic i l'arribada d'espècies exòtiques invasores tenen un impacte cada cop més gran.

L'activitat humana afecta greument els rius de Catalunya i, per tant, és on la biodiversitat n'està patint les conseqüències més crítiques. S'observa una regressió clara de les poblacions d'animals als rius i llacs, que han perdut el 50% dels seus individus en els darrers vint anys. A més, gairebé el 80% de les espècies avaluades presenta un estat de conservació desfavorable, especialment els peixos autòctons que han perdut 9 de cada 10 individus, a causa, principalment de la pressió dels peixos exòtics. Actualment, es troben espècies exòtiques invasores en el 64% dels cursos fluvials i en el 73% de les zones humides.



Font: Informes d'aplicació de la Directiva Hàbitats de Catalunya 2013-2018 (DTES 2019)

A banda de les espècies exòtiques, les aigües continentals han patit els efectes de les captacions, la contaminació i l'artificialització que afecta a més de la meitat dels rius de Catalunya, amb ocupació de planes al·luvials i lleres, i amb la consegüent pèrdua de riberes i els hàbitats que les ocupen.

En els darrers quatre anys s'està desenvolupant un projecte europeu anomenat [Life Alnus](#), relacionat amb les vernedes presents a Catalunya. El Life Alnus és un projecte de la Unió Europea del Programa Life Nature & Biodiversity que desenvolupa una estratègia de conservació de les vernedes de la regió biogeogràfica alpina i mediterrània.

El projecte té com a objectiu la recuperació de l'estructura i funcions dels ecosistemes de ribera, tenint en compte que són espais humanitzats, alguns amb un ús públic molt intens. El projecte europeu planteja diverses accions relatives a la millora directa de l'estat de conservació de les vernedes, a la generació del coneixement i a l'experiència i altres objectius de caràcter socioambientals. Les zones d'intervenció es desenvolupen en tres conques pilots: la conca de l'Alt Segre, la conca del Ter i el tram baix de la conca del Besòs.

Entre les accions hi ha una acció destinada a l'increment de la protecció física i jurídica de l'hàbitat de les vernedes sota la figura d'espai natural protegit Natura 2000.

Per aquesta acció s'ha creat un grup de treball que ha comportat valorar una proposta de modificació de la delimitació dels espais de la Xarxa Natura 2000 vinculada als ecosistemes fluvials.

Què aporta l'aprovació dels espais fluvials com a proposta de Llocs d'importància comunitària (pLIC)?

- Protecció de les vernedes (i altres boscos de ribera, en els seus àmbits de distribució) d'interès comunitari. Aquests hàbitats fluvials quedaran identificats com a objectius de conservació cosa que implicarà dur a terme mesures de conservació per protegir-los.
- En aquests nous espais seran d'aplicació les Directrius marc per a la gestió dels espais de la Xarxa de Natura 2000.
- Preservació d'aquells trams fluvials amb presència de boscos de ribera d'interès comunitari que mostren un bon estat de conservació.
- Restauració d'aquells trams fluvials identificats com espais de potencial recuperació de les vernedes i boscos de ribera d'interès comunitari.
- Compatibilitzar la conservació de les vernedes i altres boscos de ribera d'interès comunitari amb els interessos i objectius dels diversos actors del territori que duen a terme les seves activitats en els espais fluvials.

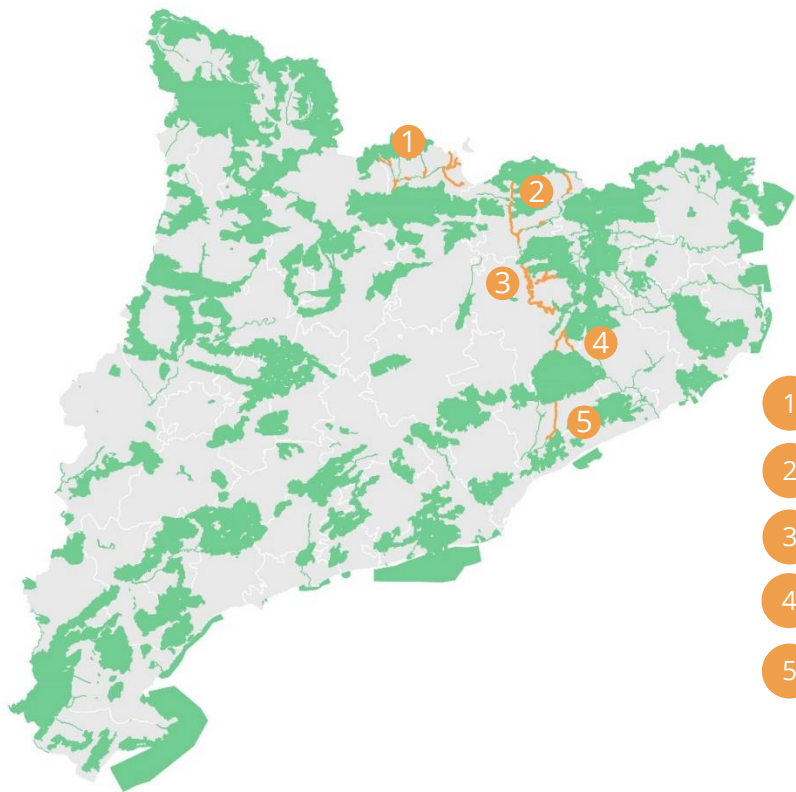
Què aporta la protecció dels espais fluvials de la xarxa Natura 2000:

- Conservar i recuperar la qualitat ecològica dels ecosistemes fluvials amb presència de vernedes i altres boscos de ribera d'interès comunitari.
- Recuperar la funció de protecció d'avingudes/crescudes del riu (funció ecosistèmica).
- Recuperació d'espais connectors.
- Aprofitar aquests espais Natura 2000 com a elements de sensibilització, educació ambiental i promoció turística.
- Un marc de compatibilització i governança dels usos dels espais fluvials i la conservació dels seus valors.



Foto: Jordi Bas
(LIFE ALNUS)

Trams fluvials que es proposa incorporar a la Xarxa Natura 2000



- 1 Tram Segre
- 2 Tram Ter-Freser
- 3 Tram Meandres del Ter
- 4 Tram Rieres Majors-Espinelves
- 5 Tram Riera de Cànoves

Resum de les fases del procés

5

• Preparació de la documentació del procés de participació.

FASE 1: Preparació del procés

FASE 2: Participació pública

- 6 sessions d'informació i debat: Conca del Ter, Conca del Besòs i Conca de l'Alt Segre.
- Propostes al portal participa.gencat.cat

- Informe amb els resultats del procés (sessions i formulari).
- Informe de retorn.

FASE 3: Resultats i retorn

maig i juny 2022

juliol 2022

A partir de setembre 2022

Tramitació de la proposta de l'Acord del Govern