



## Protocol 10. Detecció ràpida d'espècies invasores

Detectar **espècies invasores** mitjançant el anàlisi fotogràfic de diferents comunitats i concretament, les **cobertures** de diferents grups funcionals i espècies.



Litoral del Baix Empordà

### Categories principals

#### Substrat

- Roques pelades
- Forats
- Sediment

#### Algues

- Algues calcàries vermelles
- Algues calcàries vermelles mortes
- Algues brunes tipus 'turf'
- Algues vermelles tipus 'turf'
- Algues verdes tipus 'turf'
- Algues erectes verdes
- Algues arborescents vermelles
- Algues erectes marrons
- Algues arborescents marrons

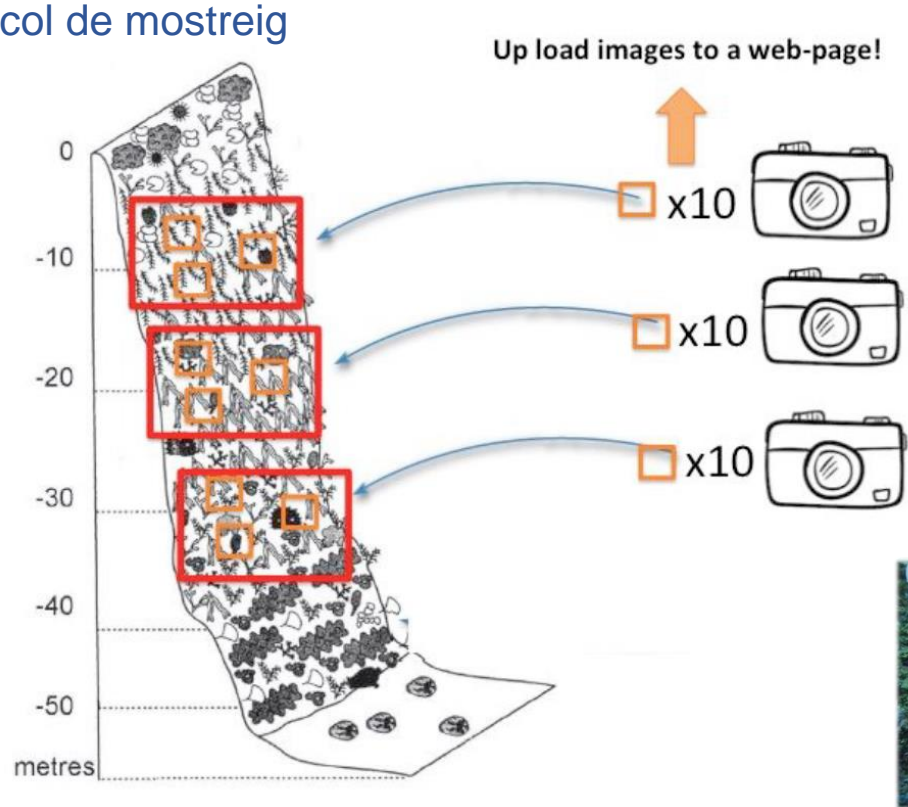
#### Invertebrats sèssils

- Invertebrats incrustants
- Invertebrats incrustants morts
- Invertebrats erectes
- Invertebrats erectes morts
- Invertebrats massius
- Invertebrats massius morts
- Invertebrats solitaris
- Invertebrats solitaris morts

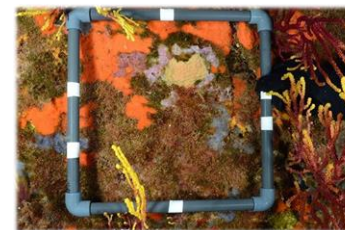


## Protocol 10. Detecció ràpida d'espècies invasores

### Protocol de mostreig



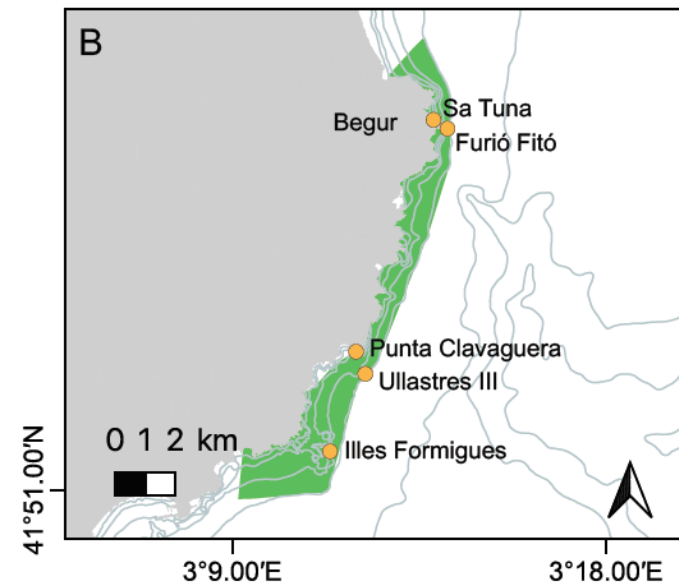
Implementació del protocol d'espècies invasores



Exemple de fotografia

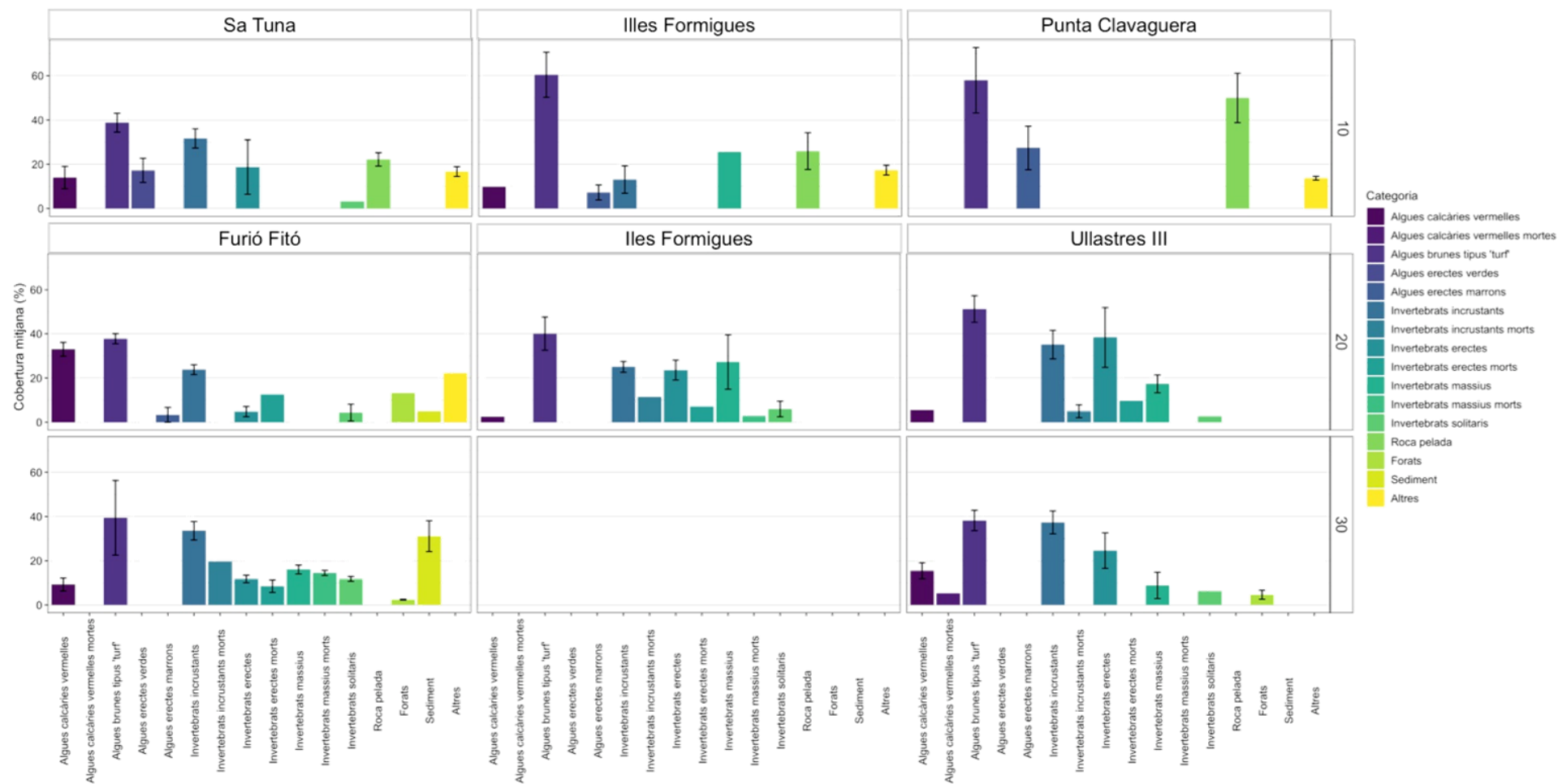


Anàlisi fotogràfic amb PhotoQuadd





## Protocol 10. Detecció ràpida d'espècies invasores – Litoral Baix Empordà



Litoral del Baix Empordà

## Protocol 10. Detecció ràpida d'espècies invasores – Baix Empordà

A la localitat de Sa Tuna es va observar la presència de l'espècie invasora *Caulerpa cylindracea*, però no durant aquest protocol.



Litoral del Baix Empordà



*Caulerpa cylindracea* a la praderia de *Posidonia oceanica* a Sa Tuna



UNIVERSITAT DE  
BARCELONA



Generalitat de Catalunya  
Departament de Territori i Sostenibilitat  
**Direcció General  
de Polítiques Ambientals  
i Medi Natural**

Interreg  
Mediterranean

MPA Engage

## Protocol 10. Detecció ràpida d'espècies invasores – Litoral Baix Empordà

- No s'han observat diferències remarcables entre espais protegits ni entre fondàries.
  - ↳ Tot i així, s'ha observat una major proporció de roca pelada o blancalls a la Xarxa Natura 2000 del Litoral del Baix Empordà, fet que pot indicar una major freqüència de blancalls o habitats dominats per herbívors.
- Tot i que en un principi es pensava que aquestes categories permetrien identificar espècies invasores d'una forma ràpid i eficaç, no ha estat així.
  - ↳ A la localitat de Sa Tuna es va observar la presència de *Caulerpa cylindracea*, però no durant aquest protocol.
- Tot i que el protocol present permet identificar grans grups d'organismes, no permet identificar espècies invasores en detall, per la qual cosa es recomana modificar la metodologia pertinent