

LLERS –POBLE NOU NORD

SESSIÓ INFORMATIVA 26/09/2023



EIDOS Dinamització Social



LLERS - SUP C1 POBLE NOU NORD

TEMPS	ACTIVITAT
17:15	RECEPCIÓ ASSISTENTS
	Registre d'assistents
17:30	INICI DE LA SESSIÓ
	Benvinguda i intervenció institucional <ul style="list-style-type: none"> - Màrius Vergés, alcalde de Llers - Anna Peralta, coordinadora del Projecte, INCASÒL
17:37	PRESENTACIÓ SESSIÓ
	Breu explicació del desenvolupament de la sessió
17:40	MOMENT 1: PROJECTE URBANÍSTIC
	Què ha passat fins ara?
	Com enfoquem el projecte?
	Breu explicació de l'estudi hidrogeològic
	Cronograma
18:10	MOMENT 2: PROCÉS PARTICIPATIU
	Fases del procés
	Activitats previstes i formes de participació

TEMPS	ACTIVITAT
18:20	MOMENT 2: EXPOSICIÓ TREBALLS LA SALLE
	Introducció als treballs
	Anàlisi conjunt
	Exposició dels treballs de cada alumne
18:50	MOMENT 3: TEMPS DE PREGUNTES I RESPOSTES
	Preguntes de les persones assistents i resposta de les ponents
19:25	TANCAMENT INSTITUCIONAL
	Agraïments i comiat
19:30	FI

LLERS - SUP C1 POBLE NOU NORD



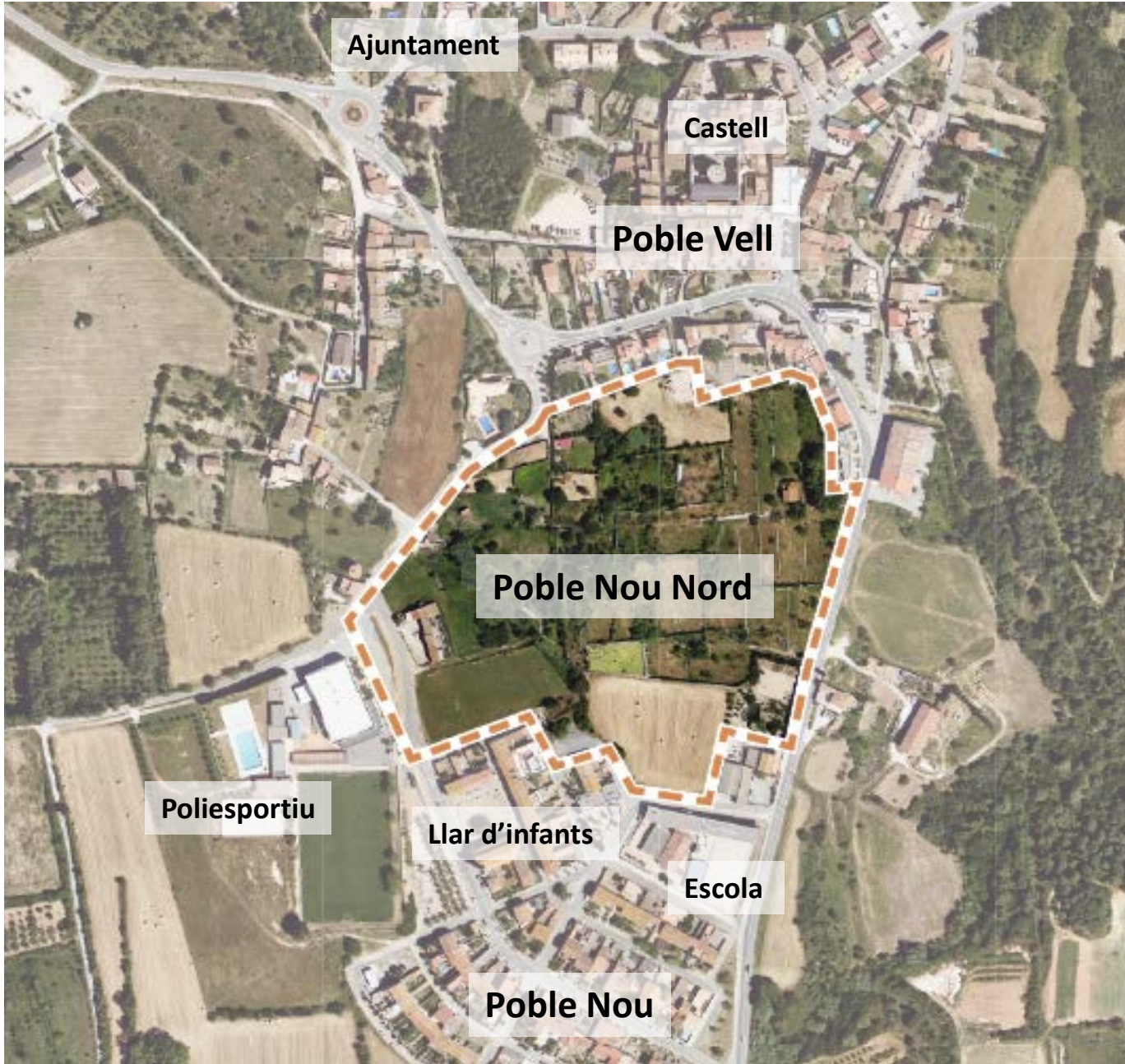
1. Què ha passat fins ara?
2. Com enfoquem el projecte?
3. Cronograma

LLERS - SUP C1 POBLE NOU NORD

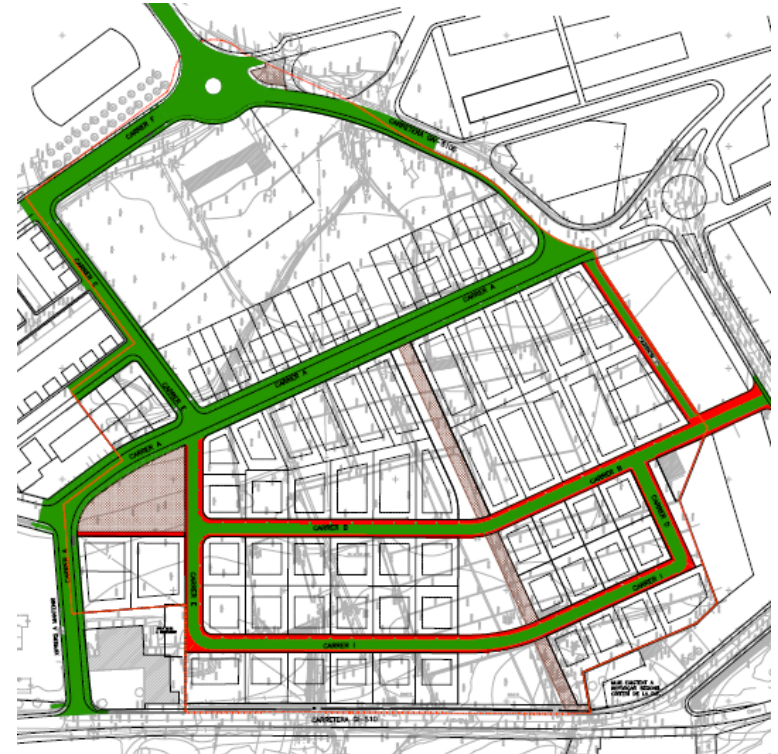
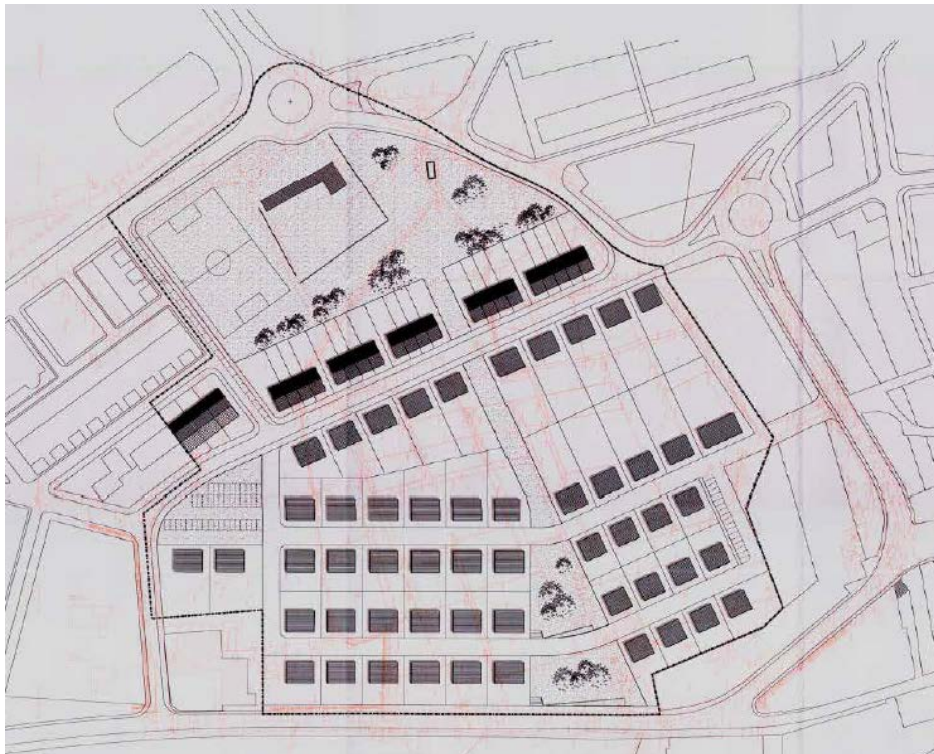


- 1. Què ha passat fins ara?**
2. Com enfoquem el projecte?
3. Cronograma

1 QUÈ HA PASSAT FINS ARA? encaix territorial



1 QUÈ HA PASSAT FINS ARA? Línia temporal

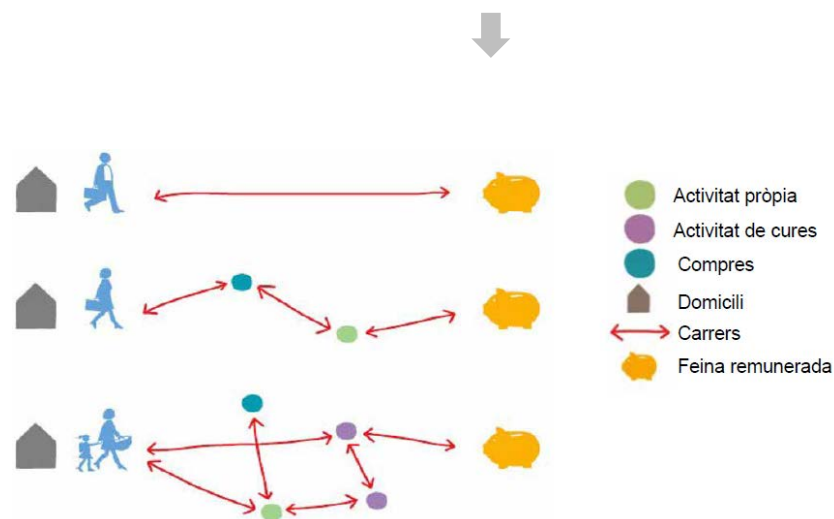
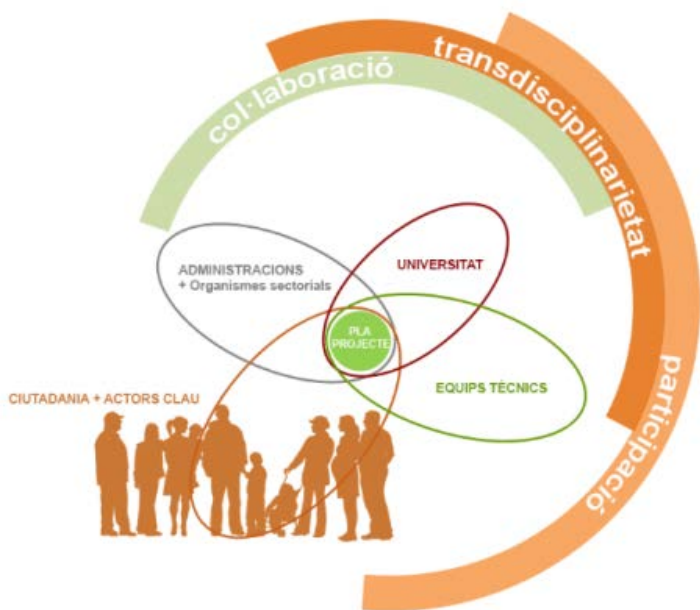
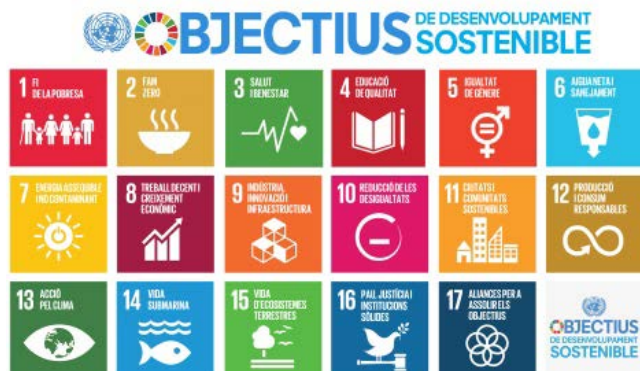


LLERS - SUP C1 POBLE NOU NORD



1. Què ha passat fins ara?
2. **Com enfoquem el projecte?**
3. Cronograma

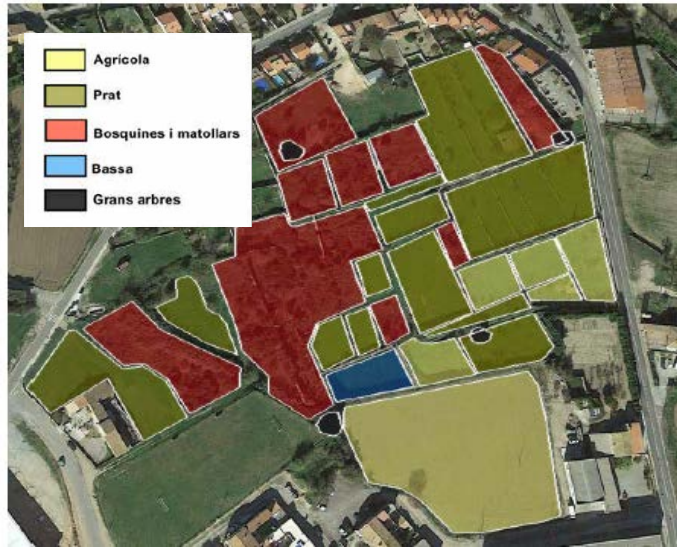
2 COM ENFOQUEM EL PROJECTE ? canvi de visió



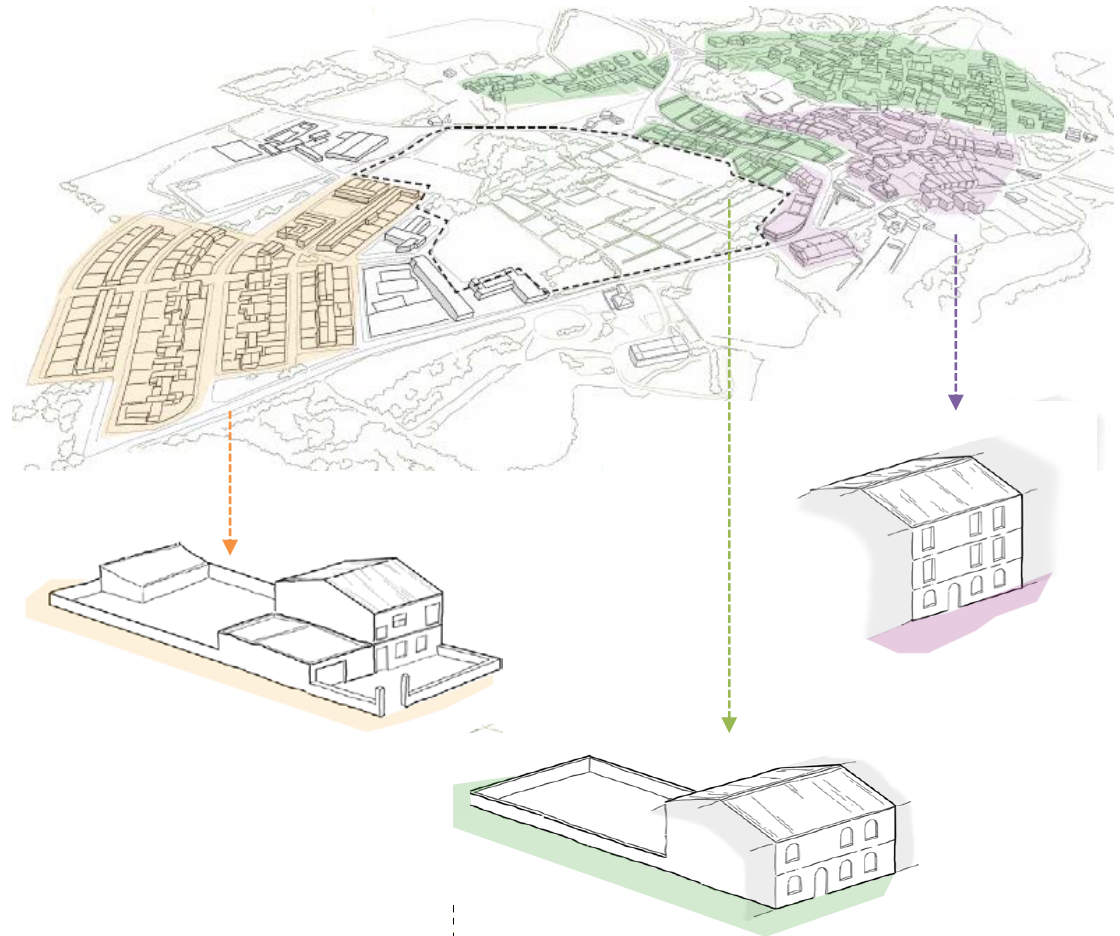
2 COM ENFOQUEM EL PROJECTE ? Estudis en elaboració

Estudi ambiental i paisatgístic

Mapa de microhàbitats



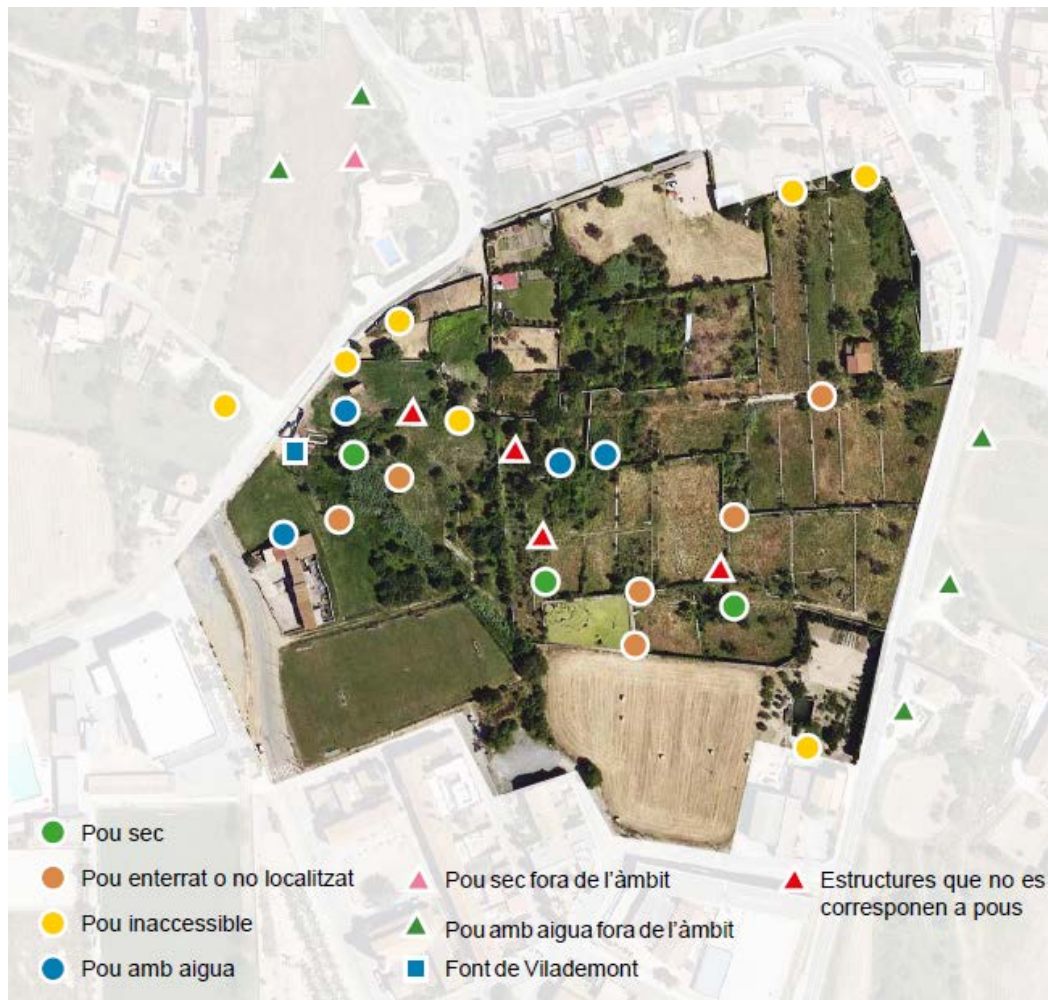
Estudi de demanda i memòria social



Anàlisi dels edificis existents

2 COM ENFOQUEM EL PROJECTE ? Estudis en elaboració

Estudi hidrogeològic: l'aigua



Recorregut estimat de l'aigua dins l'àmbit



Font de Vilademont i antic rentador



Seguiment mensual (inici al mes de febrer) amb resultats constants, inclús després de les pluges de juny i juliol

2 COM ENFOQUEM EL PROJECTE ? Estudis en elaboració

Estudi hidrogeològic: l'aigua



Estudi hidrogeològic: l'aigua

Aqüífer neogen

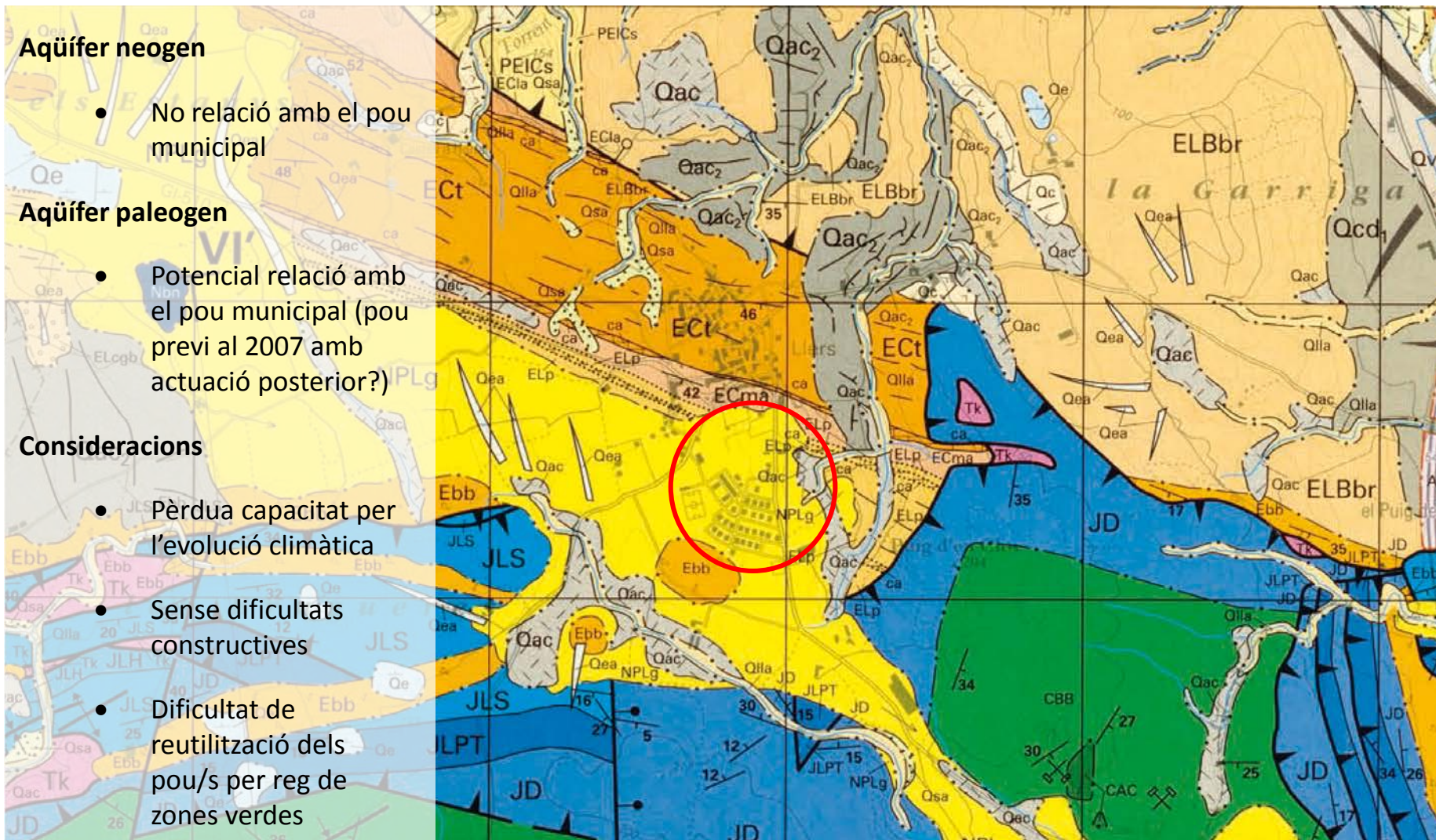
- No relació amb el pou municipal

Aqüífer paleogen

- Potencial relació amb el pou municipal (pou previ al 2007 amb actuació posterior?)

Consideracions

- Pèrdua capacitat per l'evolució climàtica
- Sense dificultats constructives
- Dificultat de reutilització dels pou/s per reg de zones verdes



2 COM ENFOQUEM EL PROJECTE ? objectius de la modificació de planejament

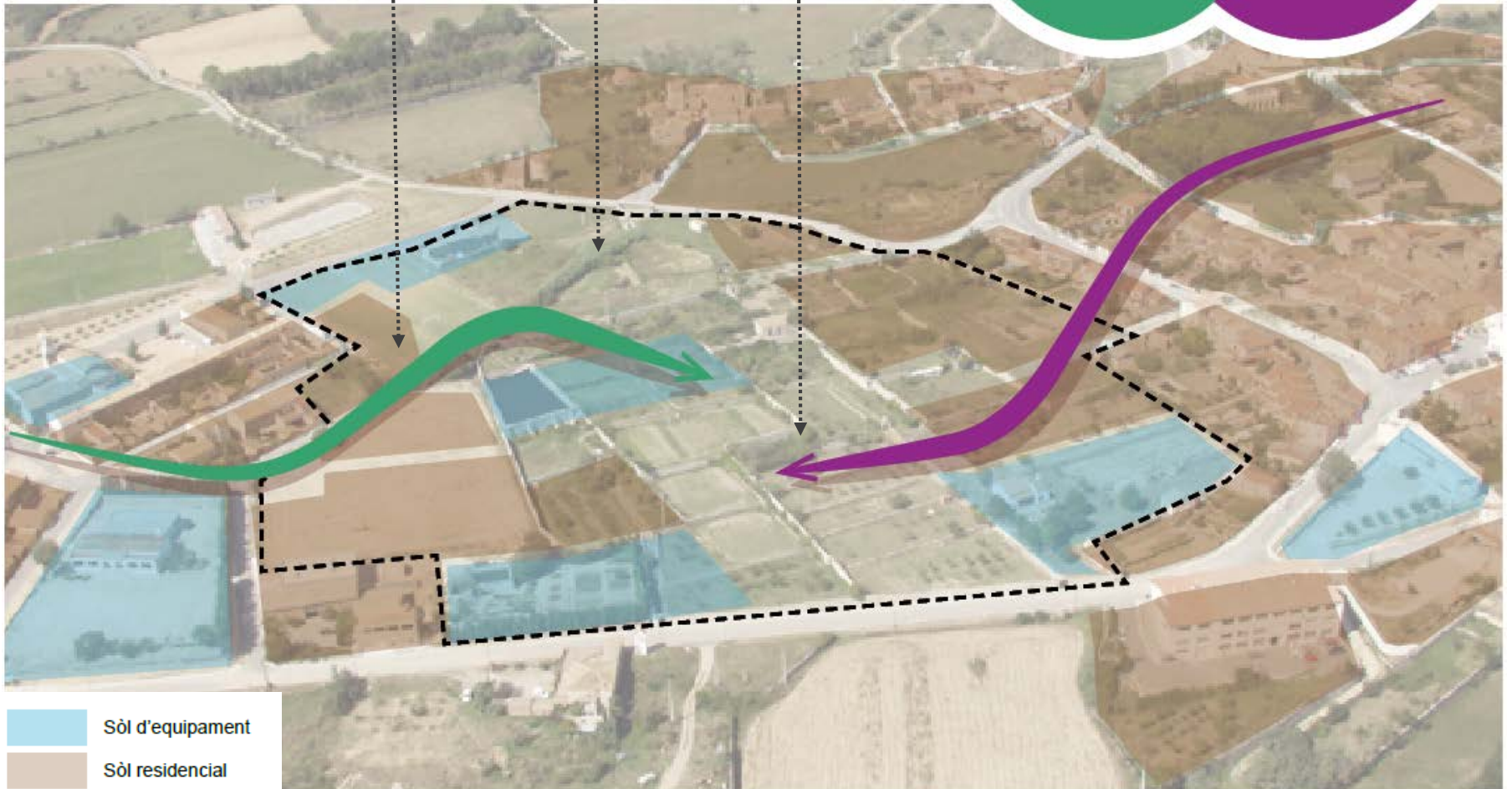
vida quotidiana





identitat



Reptes de futur



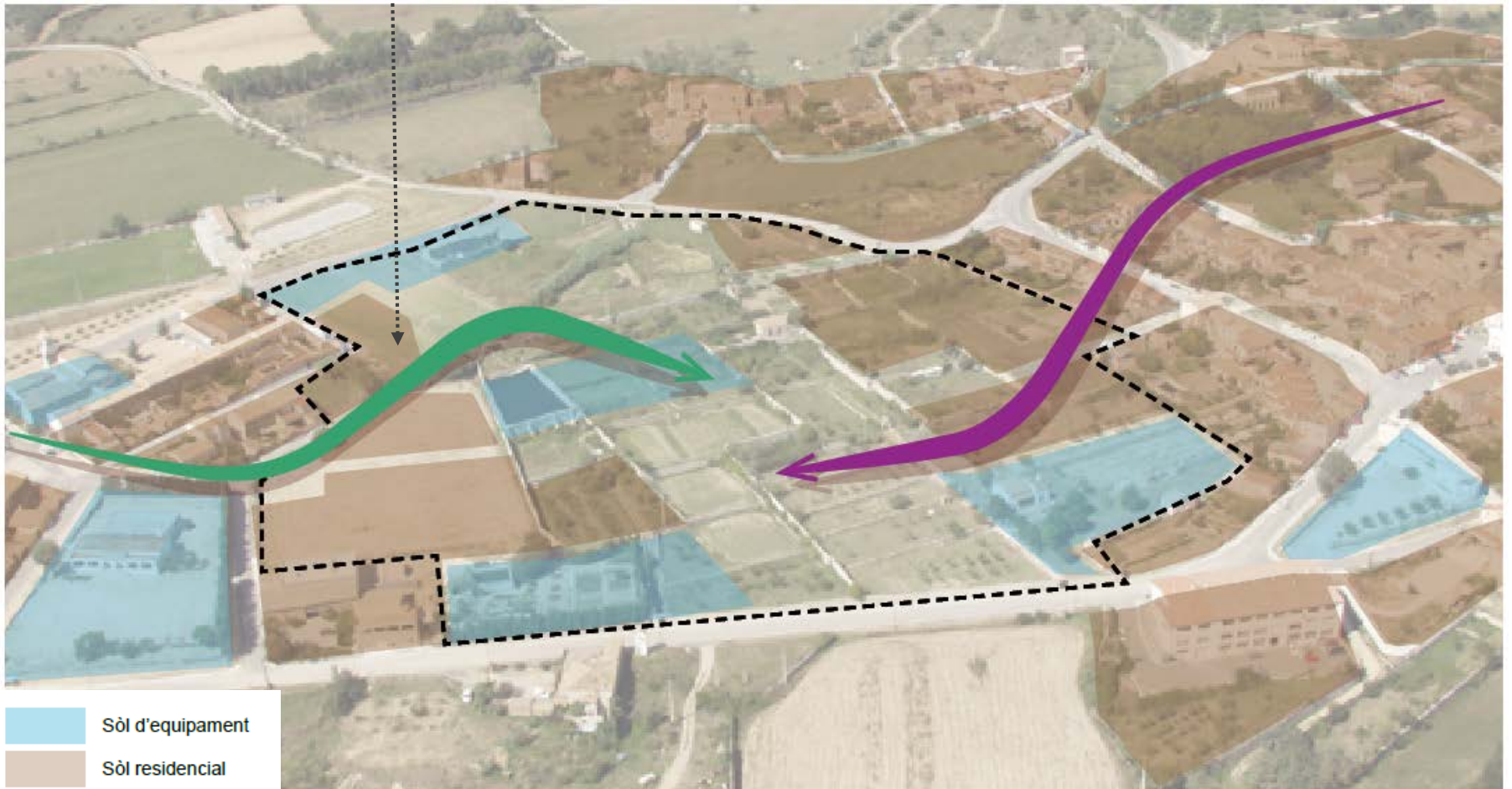
 Sòl d'equipament
 Sòl residencial

2 COM ENFOQUEM EL PROJECTE ? objectius de la modificació de planejament

vida quotidiana



- Completar el teixit urbà
- Donar resposta a les necessitats de la població
- Unir els dos nuclis afavorint la relació de la ciutadania

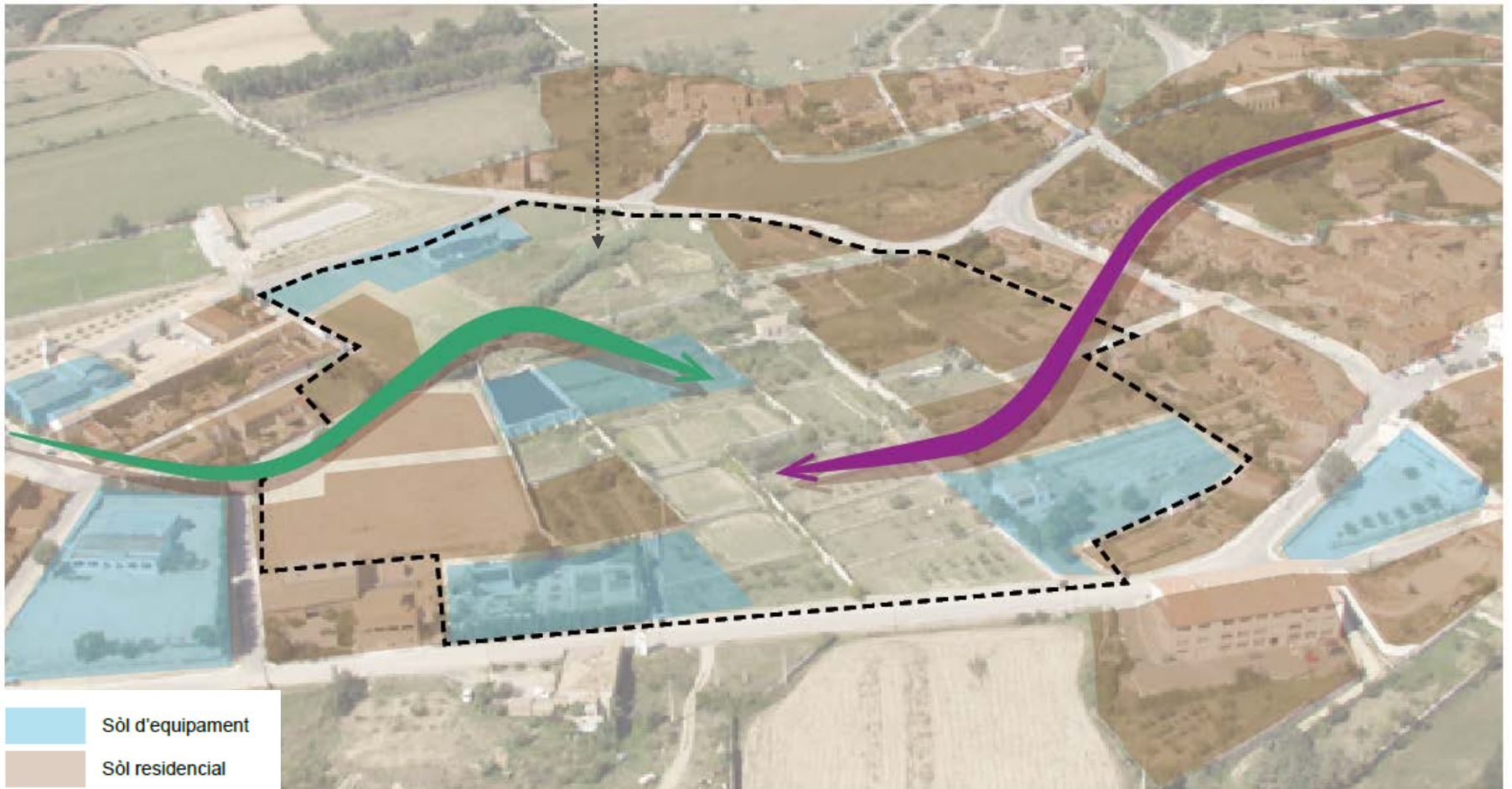


2 COM ENFOQUEM EL PROJECTE ? objectius de la modificació de planejament

identitat



- Posar en valor el patrimoni
- Garantir l'equilibri mediambiental

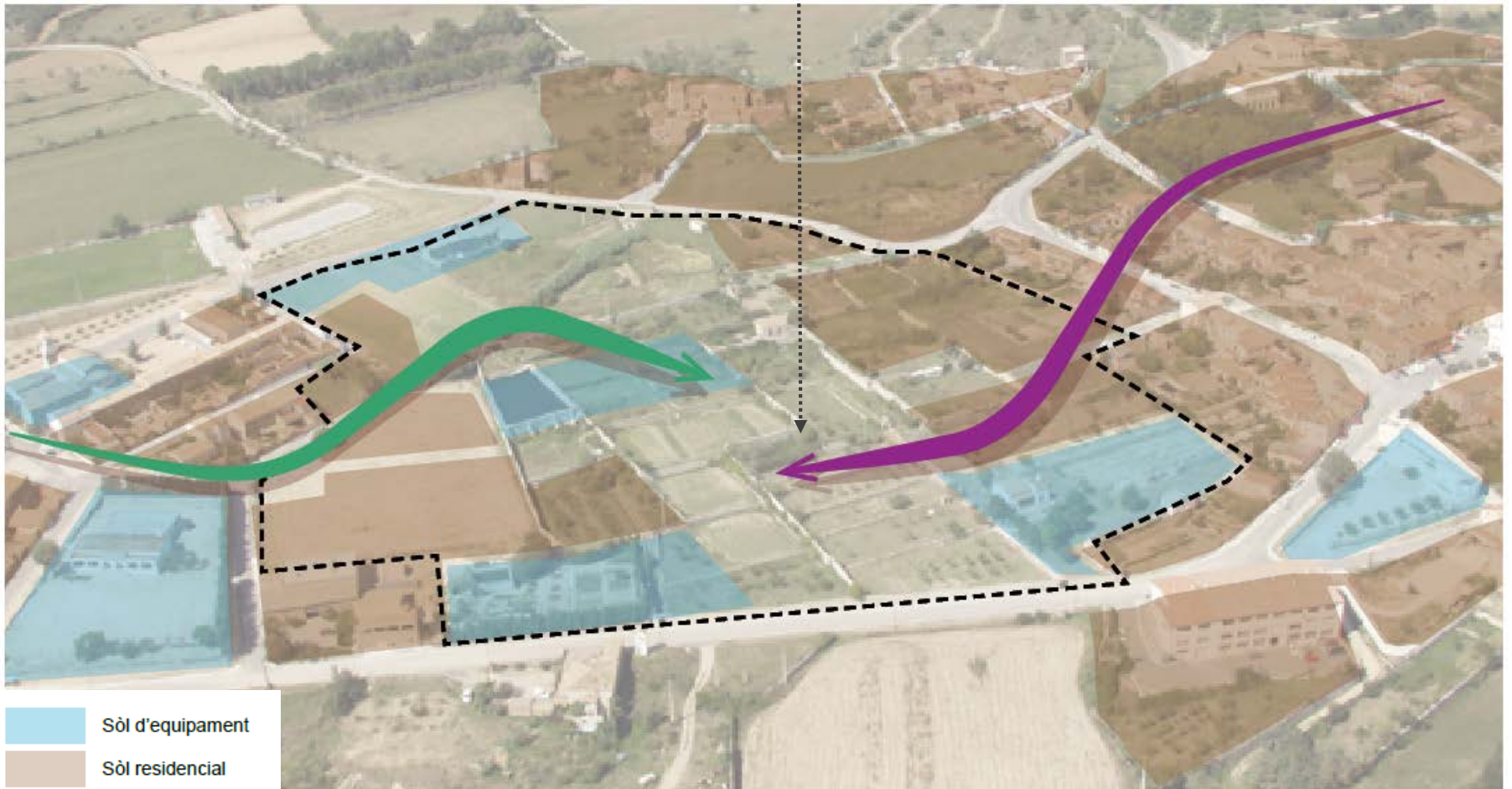


2 COM ENFOQUEM EL PROJECTE ? objectius de la modificació de planejament

Reptes de futur



- Introduir activitat econòmica
- Garantir la viabilitat del sector i la seguretat jurídica



LLERS - SUP C1 POBLE NOU NORD



1. Què ha passat fins ara?
2. Com enfoquem el projecte?
3. **Cronograma**

3 CRONOGRAMA

SOM
AQUÍ



2022/23

SET-OCTUBRE 2023

4T
2023

1T
2024

Estudis
previs

Procés participatiu

Inici
Redacció
Pla
Urbanístic

Tramesa
Avanç
Pla Urb.

Redacció Pla
Urbanístic

Projecte
Urbanització

Projecte
Reparcel·lació

Obres
Urbanització

Obres
Edificació

PÚBLICA

PRIVADA

- TREBALLS LASALLE
- MEMÒRIA SOCIAL I ESTUDI DE DEMANDA
- ESTUDI DE SENSIBILITAT AMBIENTAL I PAISATGÍSTICA
- TOPOGRÀFIC
- HIDROGEOLOGIA

LLERS –POBLE NOU NORD

SESSIÓ INFORMATIVA 26/09/2023



EIDOS Dinamització Social



1ª Fase

PLANIFICACIÓ de la
participació ciutadana,
DIFUSIÓ del procés

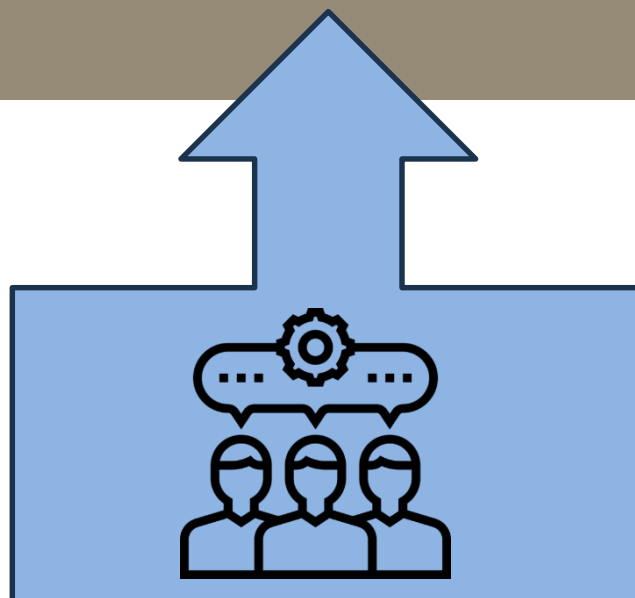
2ª Fase

DESENVOLUPAMENT del procés,
INFORMACIÓ i DELIBERACIÓ
+
EXPOSICIÓ dels treballs de l'alumnat
d'Urbanisme La Salle i dels estudis previs

3ª Fase

Conclusions i COMUNICACIÓ
DELS RESULTATS

EIDOS
Dinamització Social



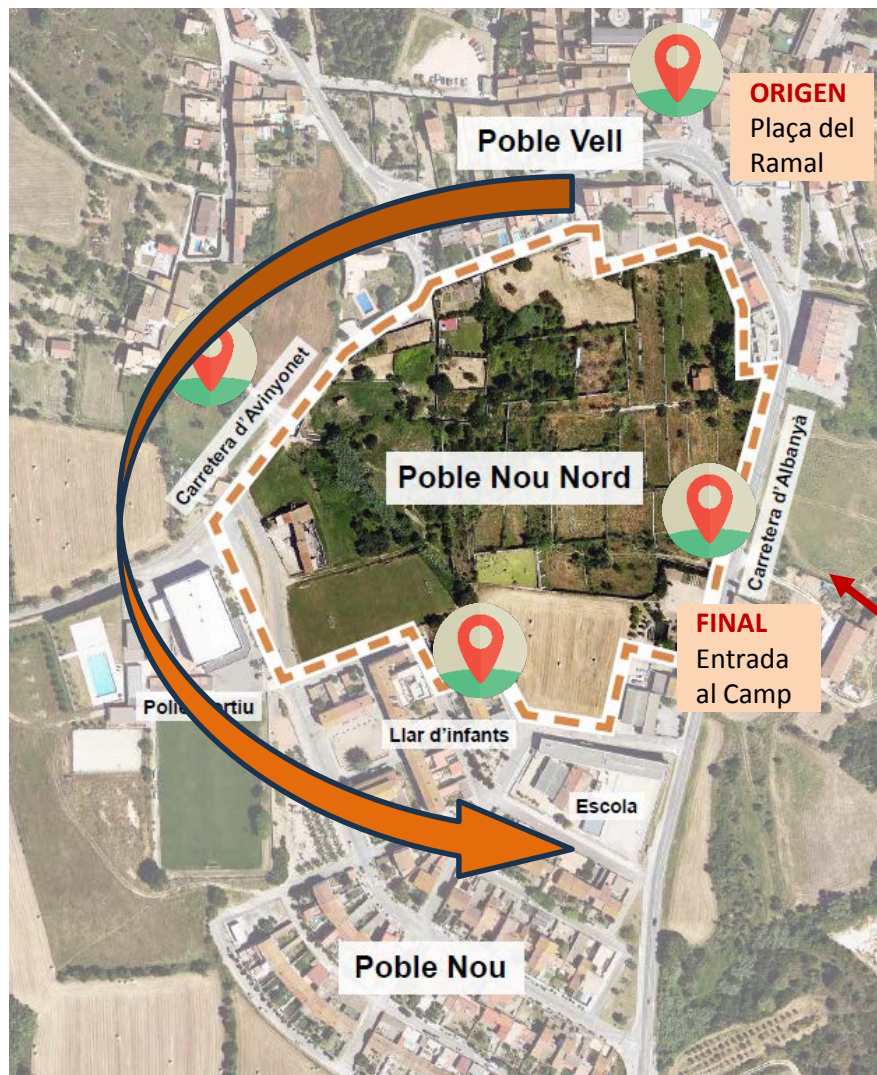
QUÈ ES FARÀ?



1. Itineraris
2. Sessions autogestionades
3. Plataforma participativa
4. Retorn

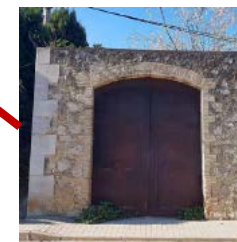
TROBADA

- **Dissabte 7 d'octubre**
- De 11 a 13h
- Oberta a tota la ciutadania (prèvia inscripció).
- Recorregut circular



QUÈ FAREM?

- Conèixer i accedir al recinte murat.
- Compartir experiències.
- Definir elements identitatris del municipi.
- Imaginar com ens agradaria que fos la relació entre els dos nuclis urbans.



Assistirà una persona experta en patrimoni cultural i podreu intercanviar opinions !!!

QUÈ SÓN?

Trobades que podeu organitzar i desenvolupar de manera autònoma des de la vostra entitat o grup no formal.

QUÈ FAREU?

- Reflexionar i debatre sobre el nou **model de municipi** que es vol.
- Establir el tipus de **relació entre els dos nuclis urbans**.
- Recollir **propostes**.

COM HO FAREU?

- Document informatiu del procés.
- Guia de suport
- Fitxa de debat i de buidatge.



vida quotidiana



identitat



Reptes de futur



Procedi participatiu per a la modificació del planejament de l'àmbit residencial Pobla Nova Nord de Llers



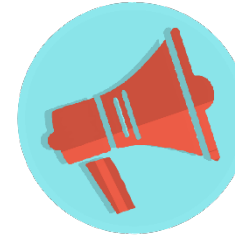
Guia de suport de les sessions autogestionades

DIGUES LA TEVA!
Participa-hi

https://www.llorençdelacosta.cat/ajuntament/participativa_20200826.html

Fins el 31 d'octubre

* disponible a la plataforma participativa o a l'ajuntament



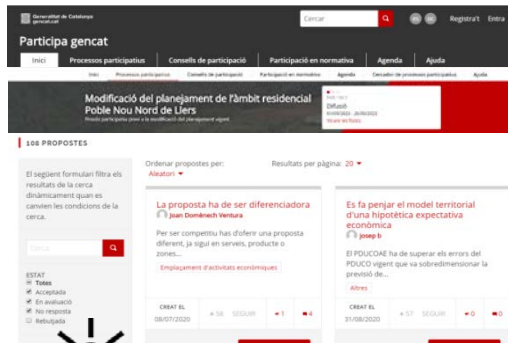
INFORMACIÓ



DOCUMENTACIÓ



PROPOSTES



participa.gencat.cat



Durant el primer trimestre de 2024 es convocarà la sessió de retorn per donar compte dels resultats del procés participatiu i quin ha estat el seu impacte en la proposta del nou pla per l'àmbit del Poble Nou Nord.

LLERS –POBLE NOU NORD

SESSIÓ INFORMATIVA

26/09/2023



Moltes gràcies



contacta@eidos.social