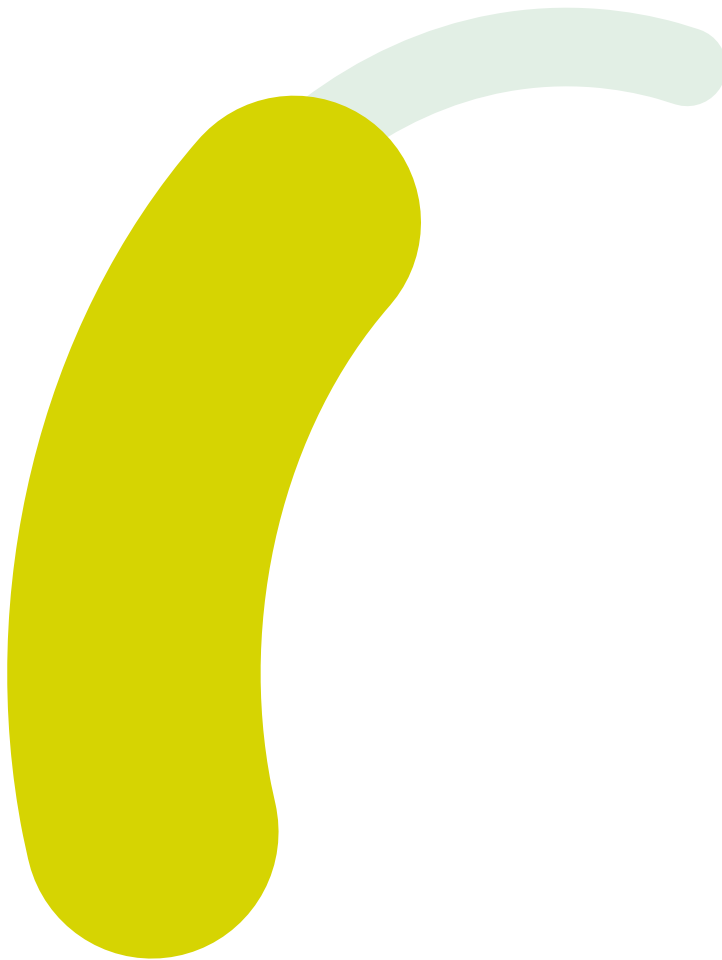


Recollida d'aportacions sessions de debat autogestionades

Visió



-

DADES DE L'ENTITAT

Nom de l'entitat:

Creu Roja a Catalunya

País:

Catalunya

PERSONA DE CONTACTE: PAQUI MILAN

DATA: 29/10/2018

| | | | |
|--|-----|-----------------|--|
| Nº Eix: | 1.2 | Títol de l'eix: | Creació d'una ciutadania global/ Educació per al desenvolupament |
| <p>REPTES</p> <p>Sobre quins d'aquests reptes tenim capacitat per incidir, o la cooperació catalana podria actuar?</p> <p>Quins d'aquests reptes poden tenir una major incidència sobre la nostra feina a futur?</p> <p>Recull dels reptes</p> <ul style="list-style-type: none">- Implicació de la ciutadania en l'educació per al desenvolupament com a agents implicats d'aquesta ciutadania global.- Necessitat de treballar en xarxa entre totes les entitats socials, escola, universitat, administracions públiques, etc..- Aconseguir major finançament per a projectes d'EpD que siguin a mig termini i no en convocatòries anuals que dificulten la possibilitat de transformació social.- Reafirmar el vincle entre justícia, legalitat i desenvolupament.- Des de les entitats i des de la política pública s'ha d'intentar arribar a la conscienciació que formem part d'una ciutadania global i cal aportar respostes als reptes d'aquest món global.- Hem d'eliminar la visió etnocèntrica en tot allò que fem i difonem.- Per poder afrontar els reptes de l'EpD hem de saber comunicar d'una manera clara i entenedora.- Corresponsabilitat de les nostres accions. Hem de prendre consciència de les nostres responsabilitats com a ciutadans globals. | | | |

| | | | |
|--|-----|-----------------|--|
| Nº Eix: | 1.2 | Títol de l'eix: | Creació d'una ciutadania global/ Educació per al desenvolupament |
| <p>PROPOSTES</p> <p>Cap a on creus que hauríem d'anar? Quin seria l'escenari ideal a mitjà termini?</p> <p>Quines accions concretes podem plantejar?</p> <p>Recull de les propostes</p> <ul style="list-style-type: none">- L'EpD es un procés a mig i llarg termini donat que implica el canvi de consciència sobre la interrelació dels factors que provoquen desigualtats i vulneració de drets en la nostra societat global, però el finançament públic per a aquestes actuacions acostuma a estar emmarcat en convocatòries anuals i, molt sovint, sense un seguiment de propostes, fet que dificulta aquest procés. La principal proposta del grup ha estat el fet d'incidir en el canvi de paradigma d'aquestes convocatòries per donar-li major temporalitat i poder planificar millor les accions que comporten les propostes d'EpD.- Creació d'estratègies d'educació pel desenvolupament concretes amb objectius, actors, vies de comunicació i avaluació ben definides.- Creació de nous espais de participació més enllà de l'escola.- Diplomàcia humanitària per pressionar de manera individual i com organització a les administracions públiques sobre la necessitat d'una estratègia conjunta i en xarxa d'ela major part de les entitats catalanes vers la ciutadania global.- Aconseguir accions d'EpD que involucrin a actors/ciutadans/es que no estiguin vinculats amb el Tercer Sector per arribar a través de noves estratègies a d'altres col·lectius "menys sensibilitzats" en la justícia global. | | | |

| | | | |
|---|-----|-----------------|--|
| Nº Eix: | 1.2 | Títol de l'eix: | Creació d'una ciutadania global/ Educació per al desenvolupament |
| <p>ALTRES CONSIDERACIONS:</p> <p>De forma unànime es considera que qualsevol acció d'Epd no pot estar desvinculada de l'enfocament de gènere basat en drets humans, donat que aquest és un paraigües que posa el focus en els drets de les dones i els pobles.</p> | | | |

VISIÓ2030

Procés participatiu
La contribució catalana
al desenvolupament global

 **Generalitat
de Catalunya**

web: participa.gencat.cat