



## AVANÇ DEL PLA DIRECTOR URBANÍSTIC DE L'ÀMBIT DE L'AGULLA

DOCUMENT COMPRESIU

Octubre de 2021

## ÍNDEX:

1. **Introducció**
  - a. **Què és un Pla director urbanístic (PDU)?**
  - b. **Antecedents**
  - c. **Àmbit del PDU**
  - d. **Tramitació del PDU**
  - e. **Documentació de l'avanç del PDU**
2. **Diagnosi i objectius del PDU**
3. **Propostes de l'avanç del PDU**
  - a. **Alternativa 0: Mantenir l'estat actual**
  - b. **Anàlisi de multi alternatives: Fluxes de mobilitat**
  - c. **Alternativa 1: Reforç de la centralitat del Parc de l'Agulla**

## 1. INTRODUCCIÓ. a. Què és un Pla director urbanístic?

### QUÈ ÉS UN PLA DIRECTOR URBANÍSTIC (PDU)?

- És un **instrument de govern**, només es pot impulsar des del govern de la Generalitat de Catalunya
- És la figura de **planejament urbanístic de rang superior**, d'entre totes les que estableix la llei d'urbanisme.
- Reservada per a aquelles actuacions d'**interès territorial supramunicipal** i que es justifiquin per una especial rellevància econòmica i/o social.
- Hi ha molts tipus de **Pla Director Urbanístic** en funció dels objectius que els justifiquen: d'infraestructures, econòmics, socials, etc.
- **Classifiquen i qualifiquen el sòl**, concretant la seva ordenació detallada i també poden incorporar els projectes d'urbanització.

#### PLANS DIRECTORS URBANÍSTICS D'ACCIÓ

○ D'ACCIÓ ECONÒMICA

● D'ACCIÓ D'INFRAESTRUCTURES

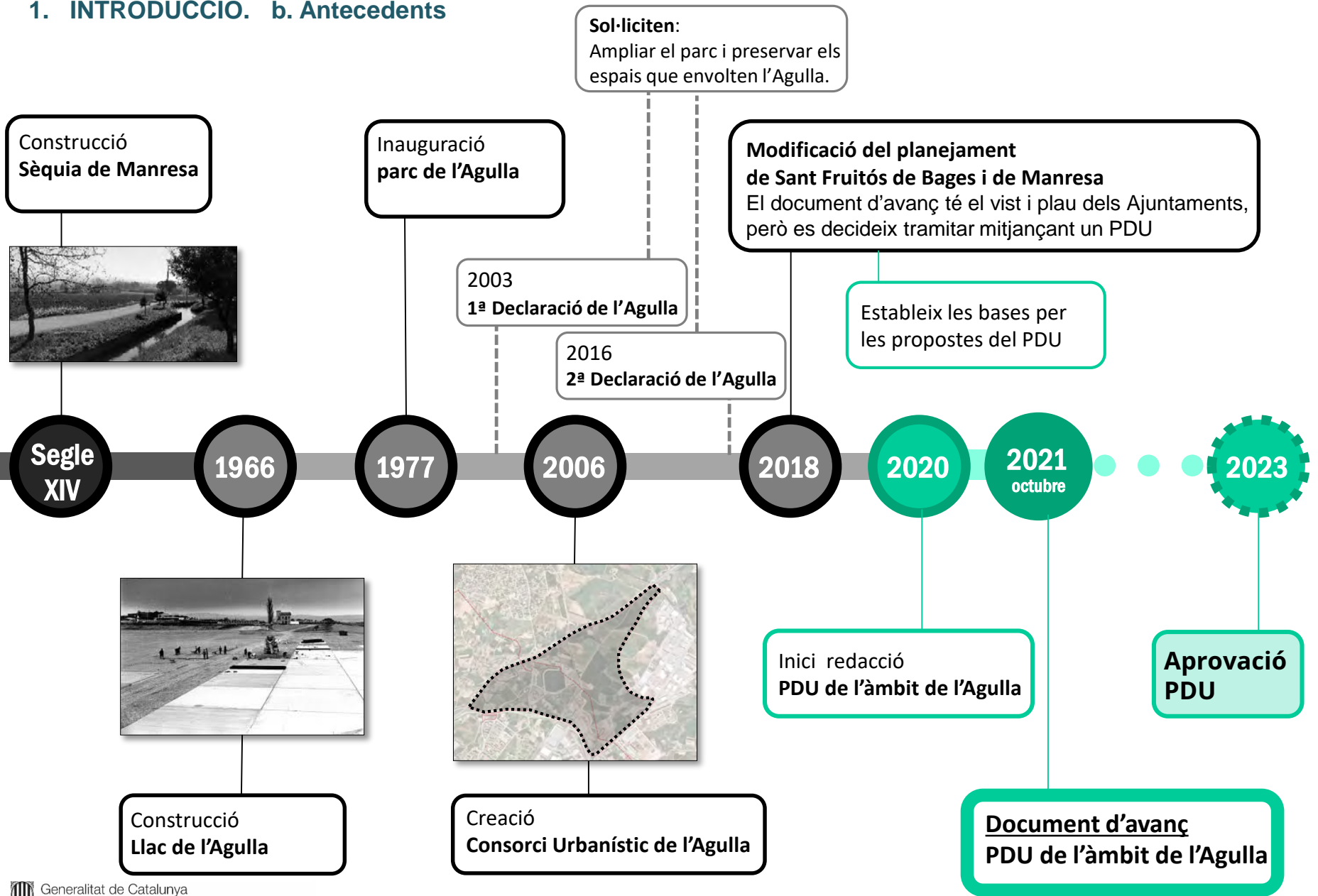
○ D'ACCIÓ SOCIAL

#### PLANS DIRECTORS URBANÍSTICS ESTRATÈGICS

□ ESTRATÈGICS TERRITORIALS


□ ESTRATÈGICS SECTORIALS


# 1. INTRODUCCIÓ. b. Antecedents

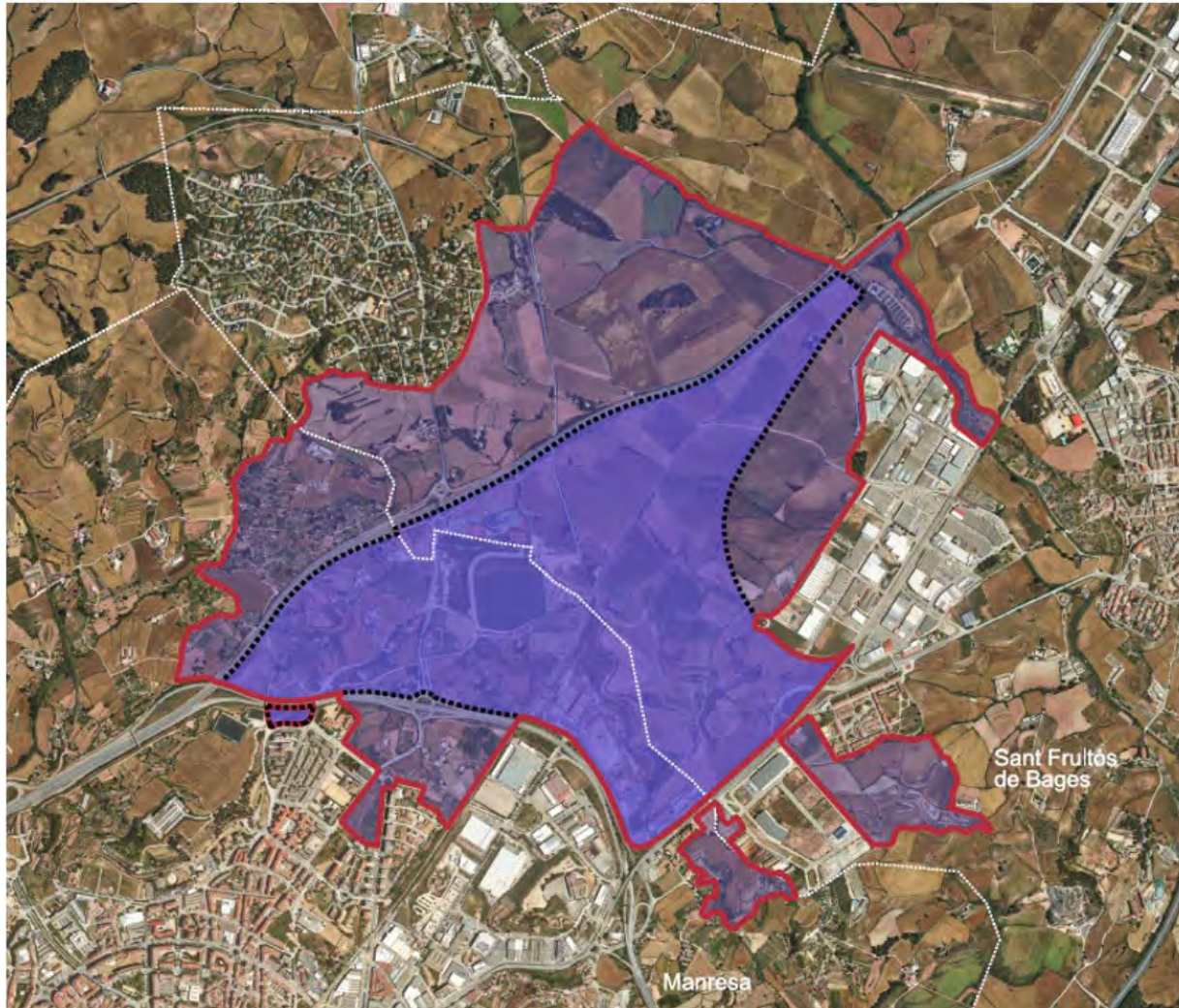


## 1. INTRODUCCIÓ. c. Àmbit del PDU

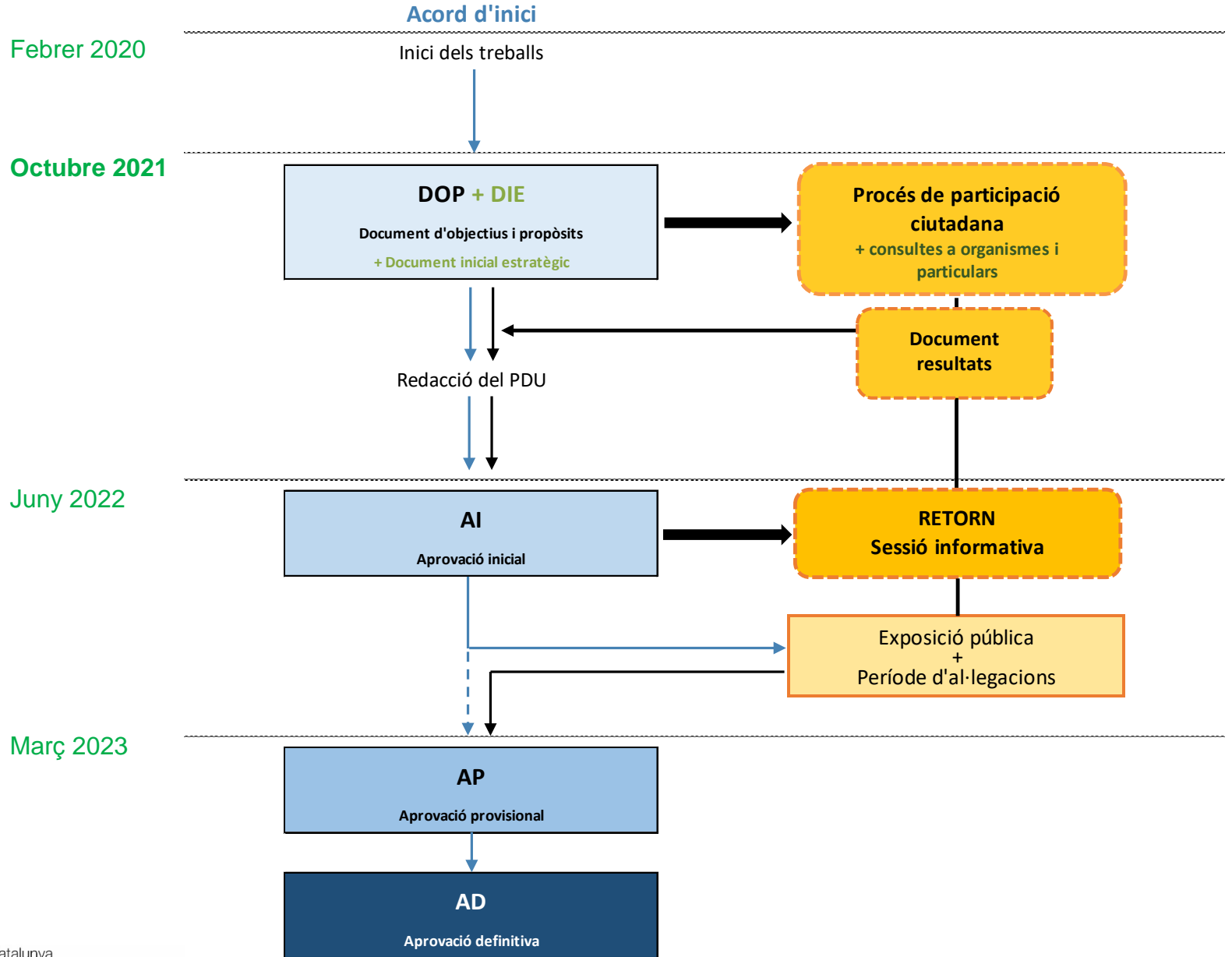
 Àmbit del PDU (430 ha)

 **Zona central** (191 ha)  
Principal àmbit d'actuació del PDU.  
Correspon a l'àmbit de gestió del  
Consorti urbanístic de l'Agulla.

 **Zona d'influència** (238 ha)  
Té per objecte assegurar la connexió i  
continuïtat de la zona central amb el  
conjunt del territori



# 1. INTRODUCCIÓ. d. Tramitació del PDU



# 1. INTRODUCCIÓ. e. Documentació de l'Avanç del PDU

## AVANÇ DE PDU

### 1. DOCUMENT D'OBJECTIUS I PROPÒSITS GENERALS (DOPG)

- a. Memòria
- b. Plànols d'informació i ordenació

### 2. DOCUMENT INICIAL ESTRATÈGIC (Document ambiental)

### 3. ANNEXES

- a. Estudi d'inundabilitat
- b. Estudi per a la identificació de Riscos Geològics
- c. Diagnosi de mobilitat
- d. Alternatives ubicació ETAP
- e. Referències piscines a l'aire lliure

## Índex del DOPG

INTRODUCCIÓ.....	2
1 PRESENTACIÓ. OPORTUNITAT I INICIATIVA DEL PLA.....	4
2 MARC LEGAL I CONTINGUT DEL PLA .....	10
3 ÀMBIT DEL PDU .....	18
4 PLANEJAMENT VIGENT .....	66
5 DIAGNOSI, OBJECTIUS I PROPÒSITS DEL PDU .....	90
6 SÍNTESE D'ALTERNATIVES .....	98
7 DESCRIPCIÓ DE LA PROPOSTA D'ORDENACIÓ.....	114
8 ÀMBITS D'INFLUÈNCIA.....	142
CRÈDITS .....	144

## 2. DIAGNOSI I OBJECTIUS DEL PDU. a. Diagnosi

### 1. VOCACIÓ TERRITORIAL DEL PARC DE L'AGULLA

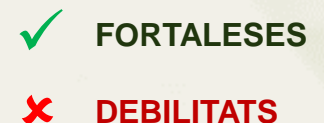
- ✓ L'àmbit de l'Agulla juga un paper de centralitat al Pla de Bages
- ✓ El parc de l'Agulla és el major espai d'esbarjo i lleure de la comarca
- ✓ Forma part de l'Anella verda de Manresa
- ✗ La capacitat d'acollida de l'actual parc de l'Agulla és insuficient.
- ✗ L'entorn del parc és un espai d'oportunitat per implantar nous equipaments d'abast territorial
- ✗ Cal millorar la relació entre els diferents equipaments existents i l'entorn agrícola.

### 2. ELS VALORS PAISATGÍSTICS, NATURALS I PATRIMONIALS

- ✓ La sèquia, construïda al segle XIV, és el principal element patrimonial de l'àmbit.
- ✓ Existència de nombrosos valors ambientals i paisatgístics: fons escènics, camps agrícoles, sèquies, l'estany de l'Agulla, camins, masses arbrades, marges, etc.
- ✗ Elements discordants: grans infraestructures que segreguen l'àmbit, construccions aïllades, usos discordants, etc.

### 3. L'ACCESSIBILITAT I L'ESTRUCTURA DE LA MOBILITAT

- ✓ Existència d'una xarxa de camins interna i externa a l'àmbit
- ✗ Fort impacte del futur vial de connexió entre la C-25 i la C-55.
- ✗ Circulació motoritzada per dins de l'àmbit.
- ✗ L'accessibilitat amb transport públic és testimonial.

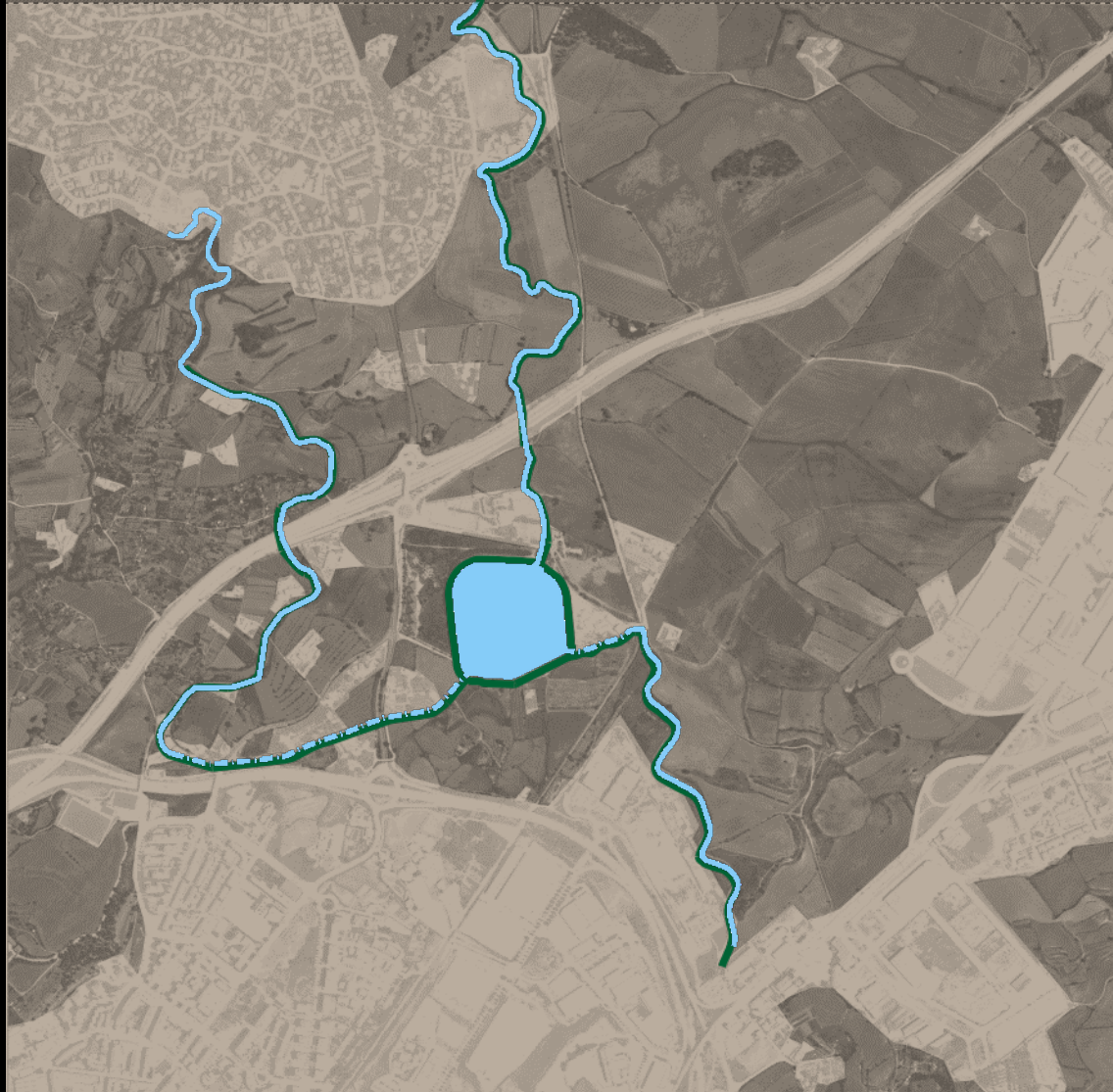




## 2. DIAGNOSI I OBJECTIUS DEL PDU. a. Diagnosi

### ELEMENTS ESTRUCURADORS DEL PAISATGE

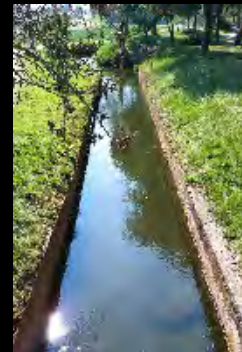
#### L'AIGUA I L'ESTRUCTURA DEL TERRITORI



El Llac de l'Agulla



Les sèquies



L'aigua

## 2. DIAGNOSI I OBJECTIUS DEL PDU. a. Diagnosi

### ELEMENTS ESTRUCURADORS DEL PAISATGE

#### CONTINUÏTAT ESPAIS OBERTS



Continuïtat ponent - llevant



Continuïtat llevant - ponent



Continuïtat nord - sud

## 2. DIAGNOSI I OBJECTIUS DEL PDU. a. Diagnosi

### ELEMENTS ESTRUCURADORS DEL PAISATGE

Montserrat  
muntanya de sal  
Collbaix



### FONS ESCÈNICS

Cabanes  
Sèquies  
Edifici industrial



### PATRIMONI

Sèquia de Manresa  
Sèquia del Poal  
Sèquia de Vilardordis  
Llac de l'Agulla



### AIGUA

Torrent Vinyer  
Rases de drenatge



### DRENATGES

Pistes  
Corriols  
Portes



### CAMINS

## 2. DIAGNOSI I OBJECTIUS DEL PDU. a. Diagnosi

### ELEMENTS ESTRUCURADORS DEL PAISATGE

Pinedes  
Ametllers



#### MASSES ARBRADES

Ametllers  
Oliveres  
Alzines  
Pollancre



#### ARBRES AÏLLATS



#### MARGES

Conreus herbacis  
Horta  
Vinya  
Conreus arboris



#### AGRICULTURA

Parc de l'Agulla  
St. Iscle  
El Serrat del Guix

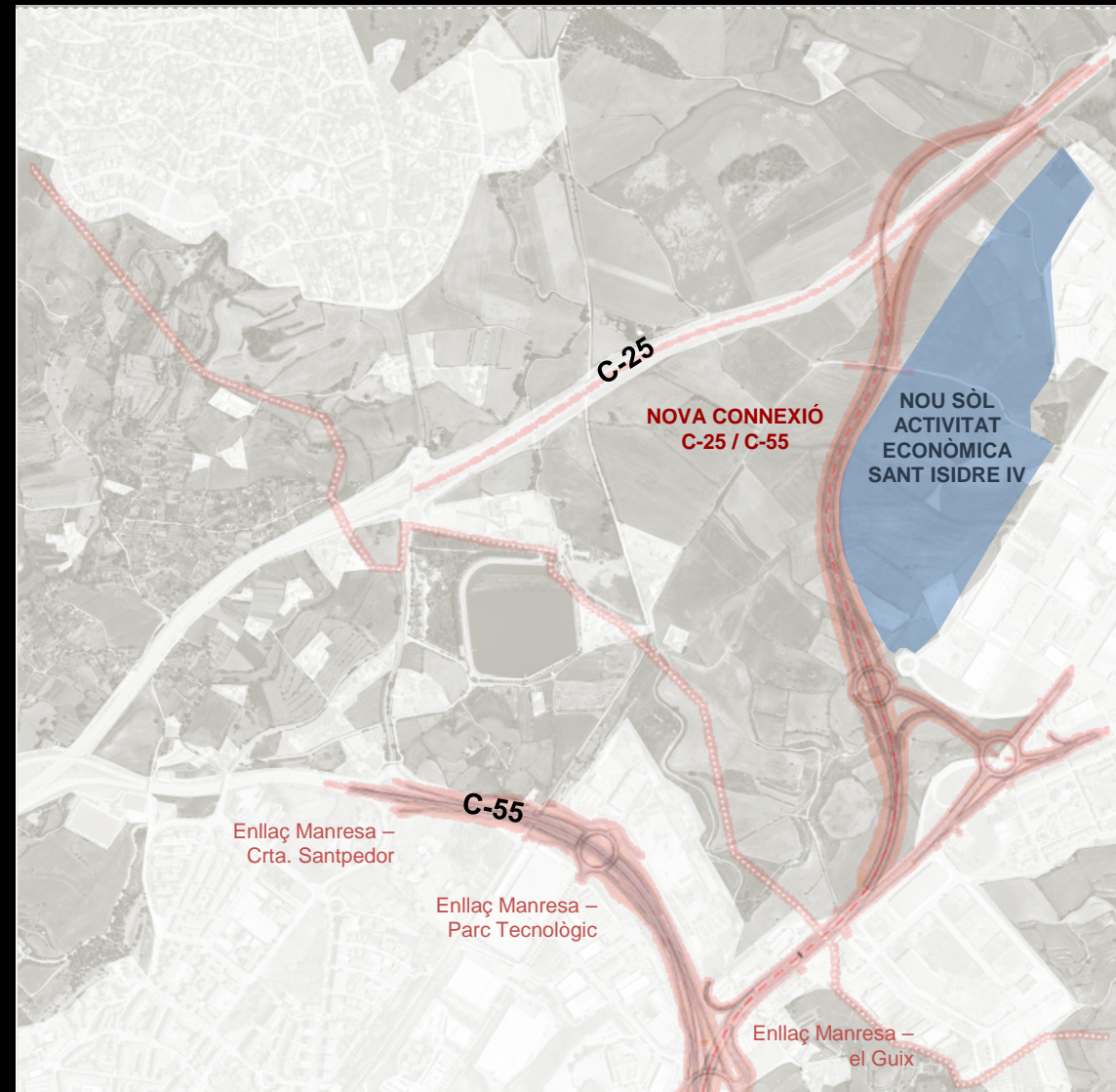


#### ESPAIS PÚBLICS

## 2. DIAGNOSI I OBJECTIUS DEL PDU. a. Diagnosi

### ELEMENTS DISTORSIONADORS DEL PAISATGE

#### ACTUACIONS PREVISTES PEL PLANEJAMENT VIGENT



Zona de pas de la nova connexió c-25 amb la c-55



Reserva de sòl per activitat econòmica (Sant Isidre IV)

## 2. DIAGNOSI I OBJECTIUS DEL PDU. a. Diagnosi

### ELEMENTS DISTORSIONADORS DEL PAISATGE

Polígons industrials  
C-25, C-55, C-16  
Línies alta tensió



### IMPACTES VISUALS EXTERNS

Edificis residencials  
Construccions agrícoles  
Equipaments esportius



### CONSTRUCCIONS AÏLLADES

Polígons industrials  
C-25, C-55, C-16



### VORES

Activitats esportives  
Pupilatge autocaravanes  
Altres



### USOS PERIURBANS

## 2. DIAGNOSI I OBJECTIUS DEL PDU. a. Diagnosi

### ELEMENTS DISTORSIONADORS DEL PAISATGE

Agrícoles  
Parcel·les residencials  
Hortes



### TANQUES



### INSTAL·LACIONS AÈREES

BV-4501  
Camí de l'Agulla  
Camí vell ramader de Cardona



### CIRCULACIÓ MOTORITZADA



## 2. DIAGNOSI I OBJECTIUS DEL PDU. b. Objectius

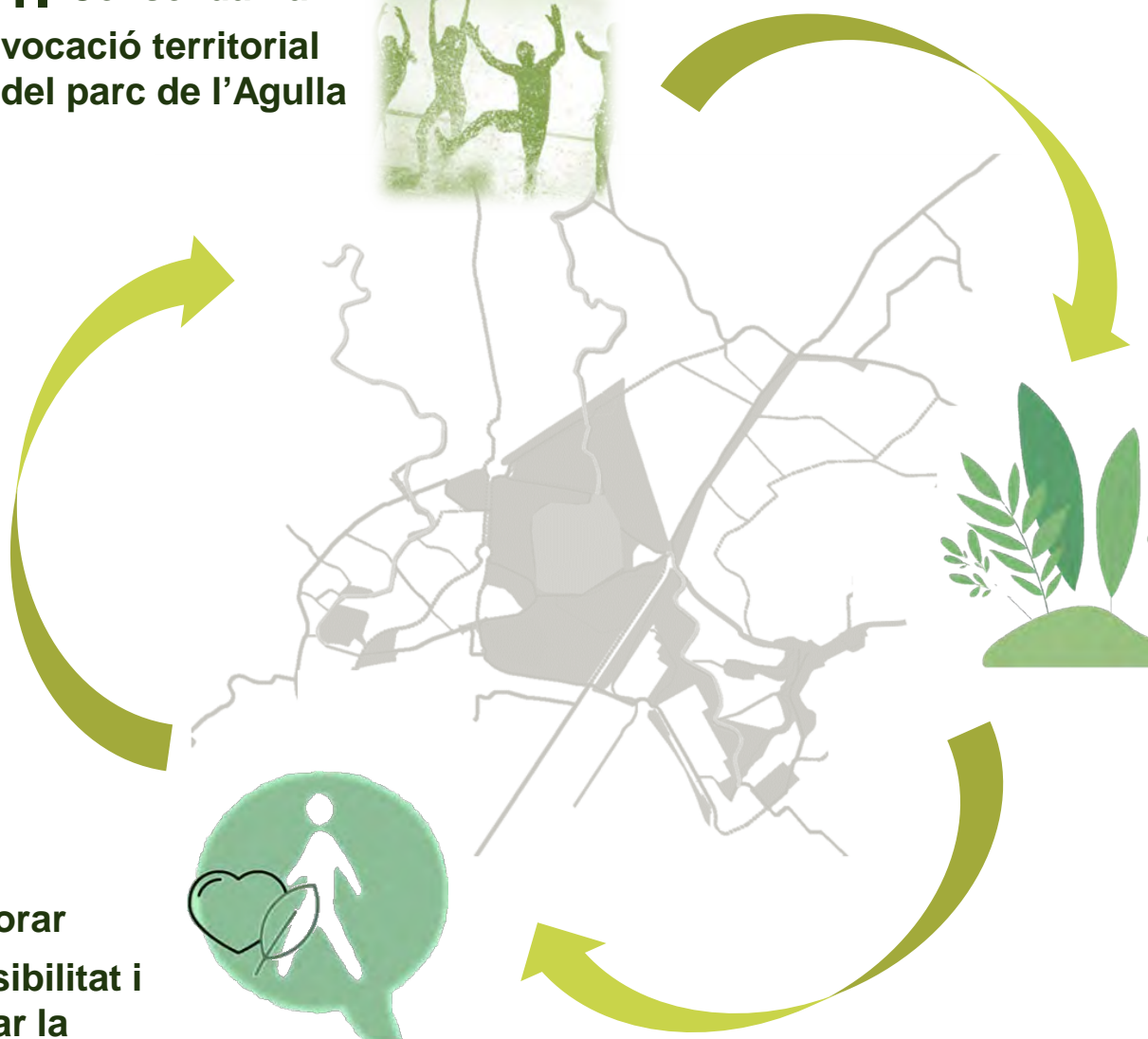
**1. Consolidar la vocació territorial del parc de l'Agulla**



**2. Potenciar els valors paisatgístics, naturals i patrimonials**



**3. Millorar l'accessibilitat i prioritzar la mobilitat activa**





## 2. DIAGNOSI I OBJECTIUS DEL PDU. b. Objectius

### 1. Consolidar la vocació territorial del parc de l'Agulla

- Ampliar l'actual parc de l'Agulla
- Crear nous equipaments de caràcter territorial
- Conjuminar l'agricultura amb les noves activitats col·lectives

### 2. Potenciar els valors paisatgístics, naturals i patrimonials

- Reforçar el relat de l'aigua
- Potenciar l'estructura agrícola
- Potenciar les continuïtats ambientals i paisatgístiques

### 3. Millorar l'accessibilitat i prioritzar la mobilitat activa

- Crear "portes d'accés" al parc
- Potenciar el transport públic i la intermodalitat: ferrocarril,...
- Millorar la xarxa de mobilitat activa i saludable
- Minimitzar la circulació motoritzada dins l'àmbit



### 3. ALTERNATIVES DE L'AVANÇ DE PDU

- a. **Alternativa 0: Mantenir l'estat actual**
- b. **Anàlisi de multi alternatives: Fluxos de mobilitat**
- c. **Alternativa 1: Reforç de la centralitat del Parc de l'Agulla**

### 3. ALTERNATIVES DE L'AVANÇ DE PDU a. Alternativa 0: Mantenir l'estat actual.



#### USOS (urbanístics)

- Activitats col·lectives
- Activitat agrícola
- Activitat econòmica

#### CIRCULACIÓ MOTORITZADA

- Infraestructura existent
- Nova infraestructura planificada

#### CIRCULACIÓ ACTIVA I SALUDABLE

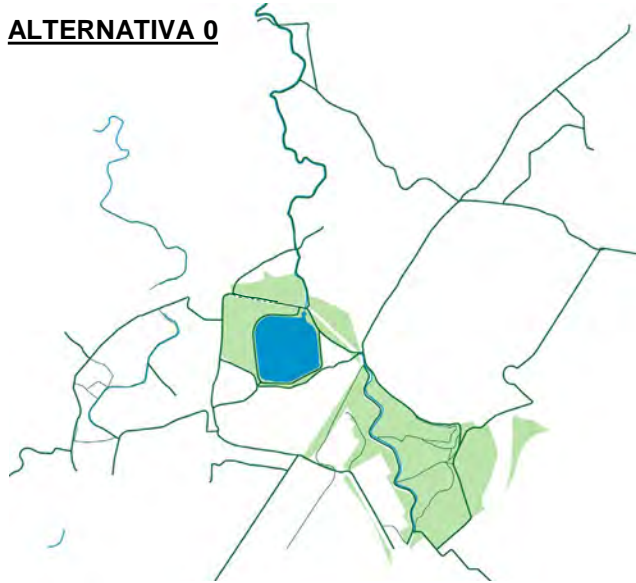
- Pista
- Corriol

#### CONSTRUCCIONS

- Residencial
- Agrícola
- Ramadera
- Serveis
- Sèquies

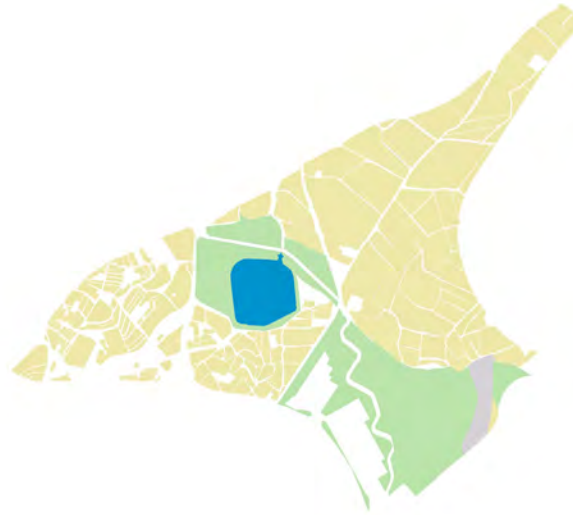
### 3. ALTERNATIVES DE L'AVANÇ DE PDU

#### ALTERNATIVA 0



Activitats col·lectives i Circulació activa i saludable

#### a. Alternativa 0: Mantenir l'estat actual.



Usos i activitats



Circulació motoritzada

### 3. ALTERNATIVES DE L'AVANÇ DE PDU

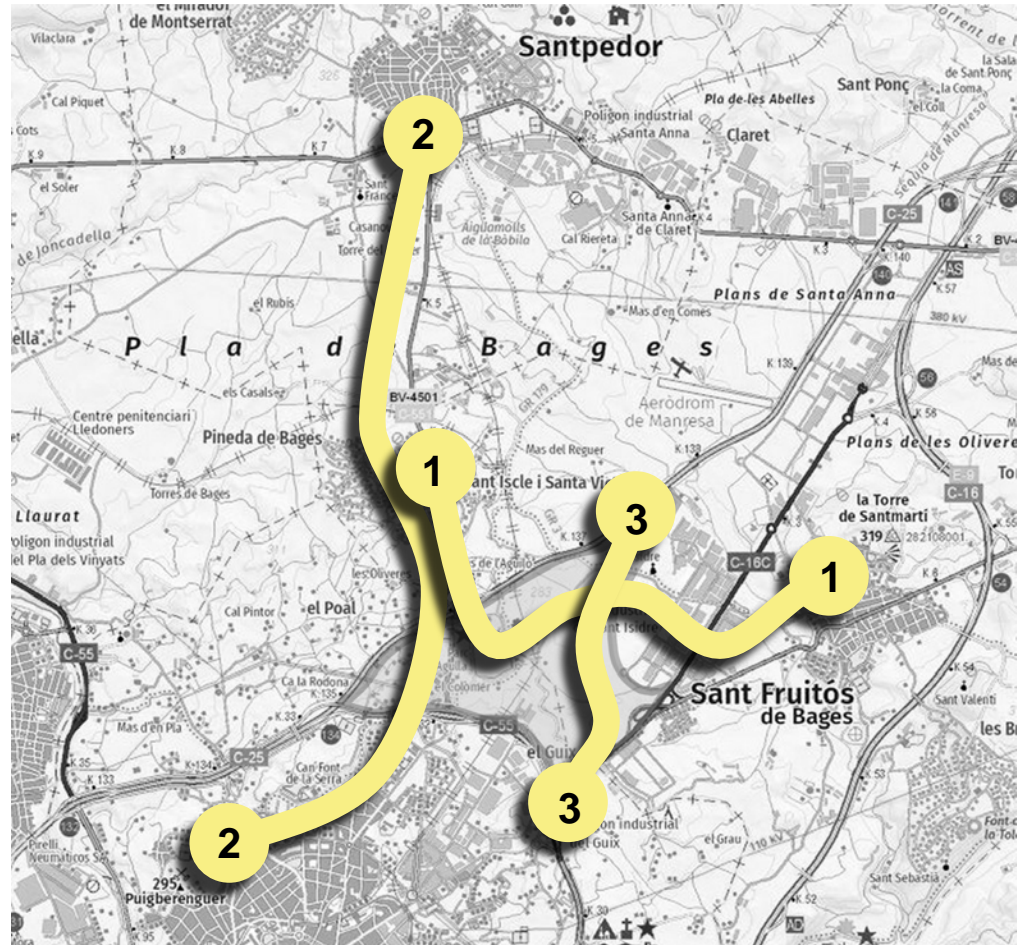
- a. **Alternativa 0: Mantenir l'estat actual**
- b. **Anàlisi de multi alternatives: Fluxos de mobilitat**
- c. **Alternativa 1: Reforç de la centralitat del Parc de l'Agulla**

### 3. ALTERNATIVES DE L'AVANÇ DE PDU. b. Anàlisi de multi alternatives: Fluxos de mobilitat

**1** FLUX 1. Sant Fruitós de Bages ↔ Pineda de Bages

**2** FLUX 2. Santpedor ↔ Manresa

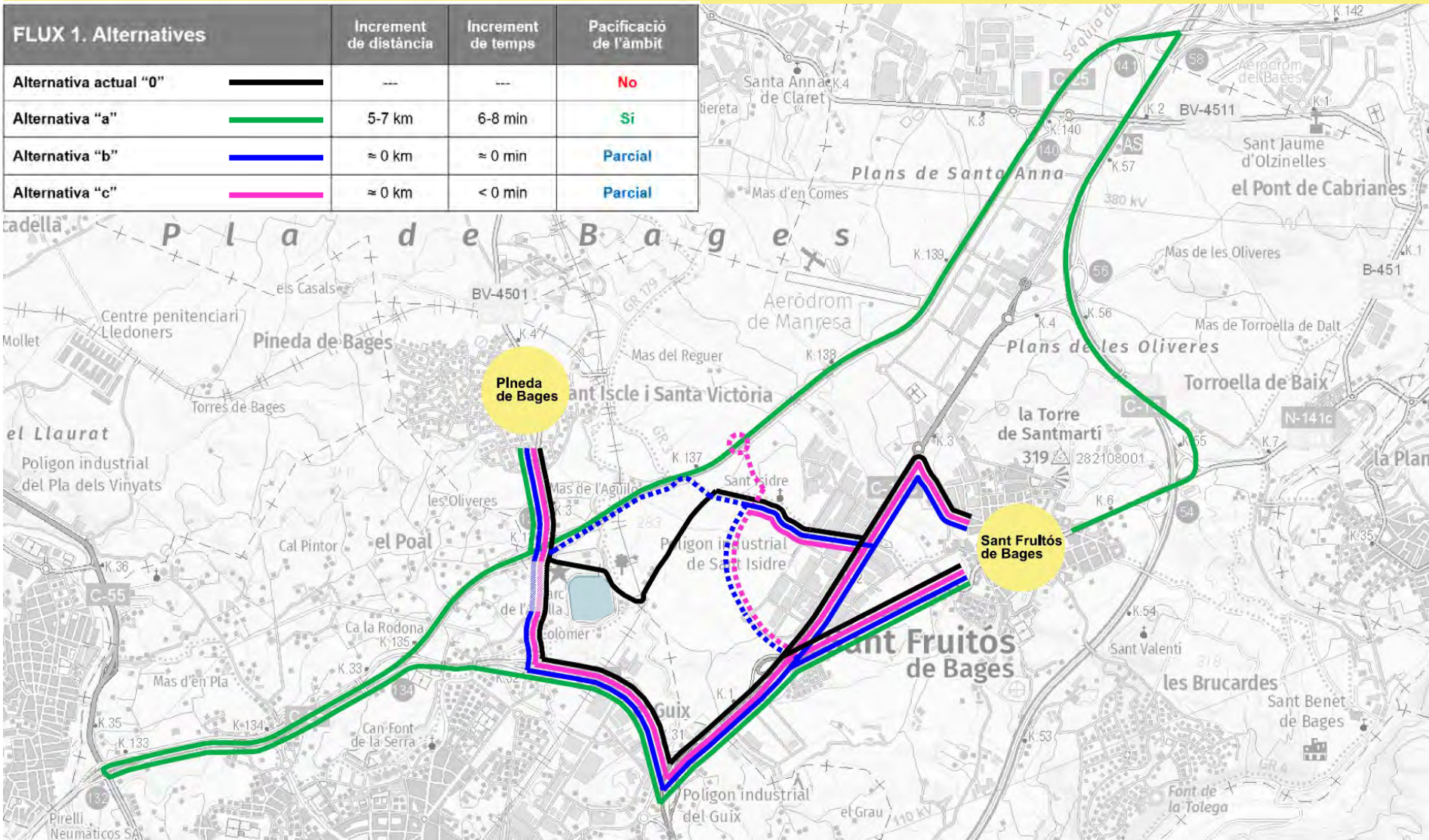
**3** FLUX 3. Enllaç C-25 ↔ C-55



### 3. ALTERNATIVES DE L'AVANÇ DE PDU. b. Anàlisi de multi alternatives: Fluxos de mobilitat

#### Flux 1. Sant Fruitós de Bages ↔ Pineda de Bages

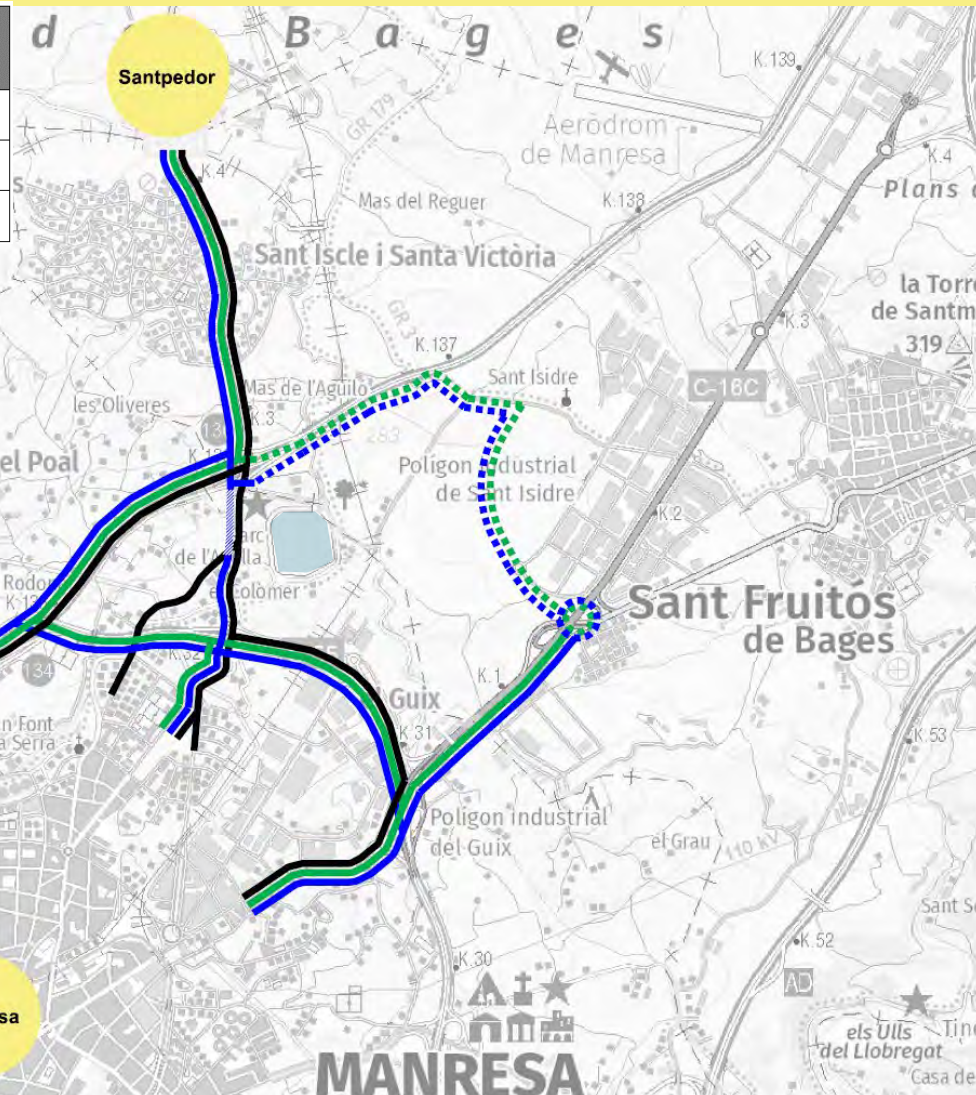
FLUX 1. Alternatives		Increment de distància	Increment de temps	Pacificació de l'àmbit
Alternativa actual "0"		---	---	No
Alternativa "a"		5-7 km	6-8 min	Si
Alternativa "b"		≈ 0 km	≈ 0 min	Parcial
Alternativa "c"		≈ 0 km	< 0 min	Parcial



### 3. ALTERNATIVES DE L'AVANÇ DE PDU. b. Anàlisi de multi alternatives: Fluxos de mobilitat

## Flux 2. Santpedor ↔ Manresa

FLUX 2. Alternatives	Increment de distància	Increment de temps	Pacificació de l'àmbit
Alternativa actual "0"	---	---	No
Alternativa "a"	4-5 km	5-7 min	Si
Alternativa "b"	≈ 0 km	< 5 min	Parcial

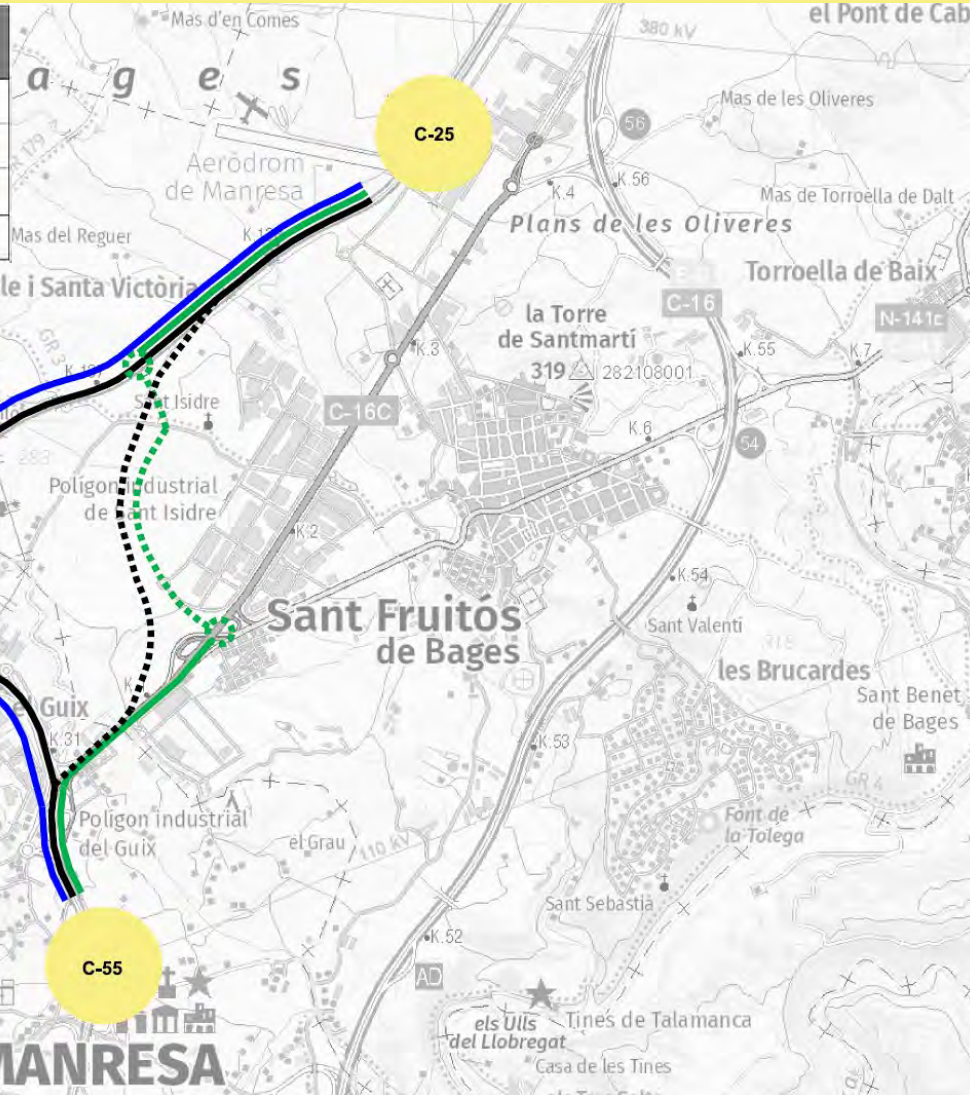




### 3. ALTERNATIVES DE L'AVANÇ DE PDU. b. Anàlisi de multi alternatives: Fluxos de mobilitat

#### Flux 3. Connexió C-25 – C-55

FLUX 3. Alternatives	Increment de distància	Increment de temps	Pacificació de l'àmbit
Alternativa actual "0" 	---	---	No
Actual "0 + Estudi informatiu" 	≈ 0 km	< 0 min	Parcial
Alternativa "a" 	≈ 0 km	< 5 min	Parcial
Alternativa "b" 	≈ 1 km	≈ 0 min	Si

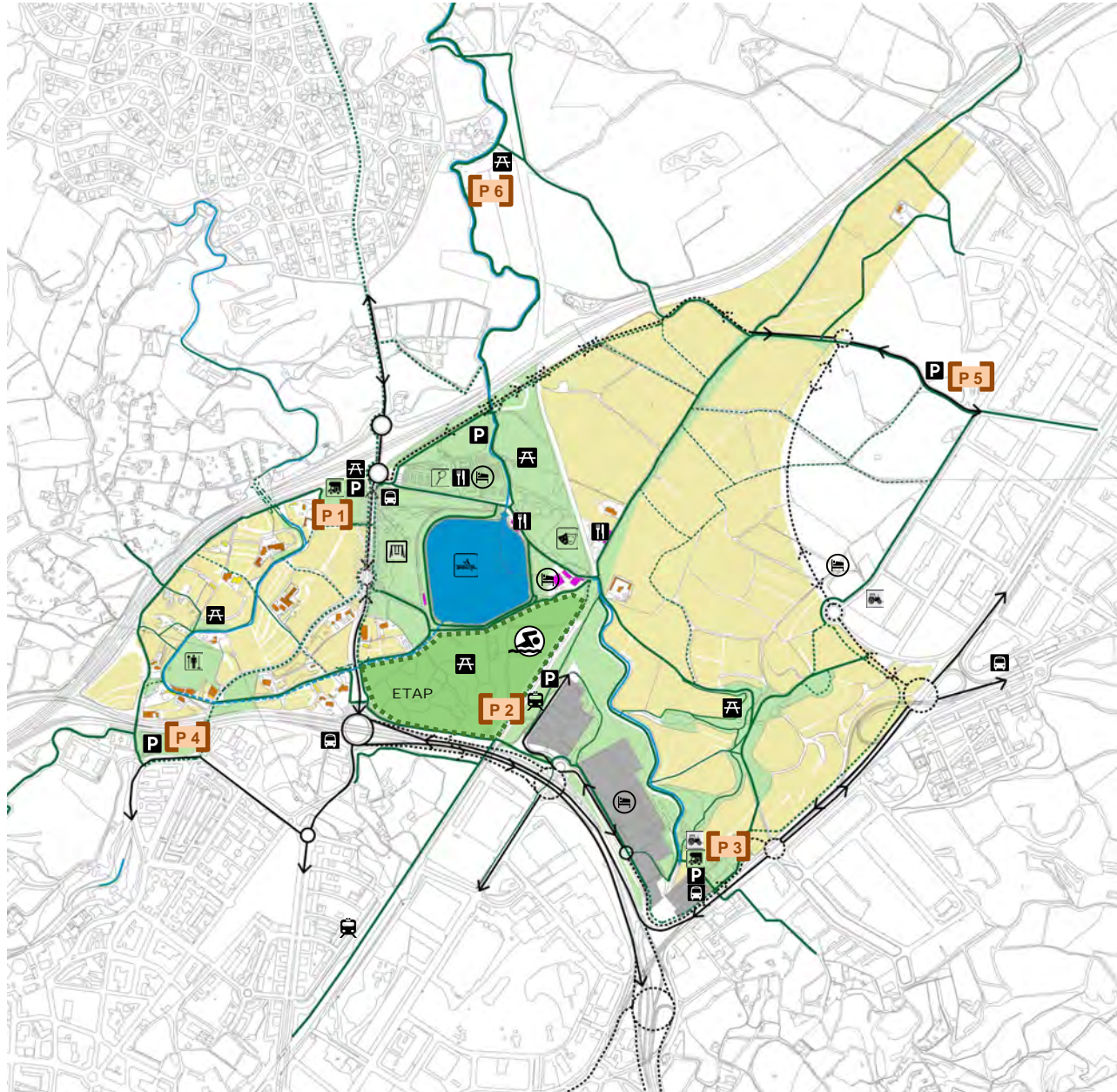


### 3. ALTERNATIVES DE L'AVANÇ DEL PDU

- a. Alternativa 0: Mantenir l'estat actual
- b. Anàlisi de multi alternatives: Fluxos de mobilitat
- c. Alternativa 1: Reforç de la centralitat del Parc de l'Agulla**

**Proposta de l'Avanç del PDU**

### 3. ALTERNATIVES DEL PDU c. Alternativa 1: Reforç de la centralitat del Parc de l'Agulla



#### USOS I ACTIVITATS

- Activitats col·lectives
- Activitat agrícola
- Activitat econòmica
- Projecte unitari Façana sud

#### CIRCULACIÓ ACTIVA I SALUDABLE

- P0 Portes accés
- Pista
- Corriol
- Noves traces

#### CIRCULACIÓ MOTORITZADA

- Infraestructura existent
- Nova infraestructura

#### TRANSPORT PÚBLIC

- Autobús urbà i interurbà
- Servei de ferrocarril

### 3. ALTERNATIVES DEL PDU c. Alternativa 1: Reforç de la centralitat del Parc de l'Agulla

## GRAU D'ASSOLIMENT DELS OBJECTIUS DEL PDU PER CADA ACCIÓ PROPOSADA

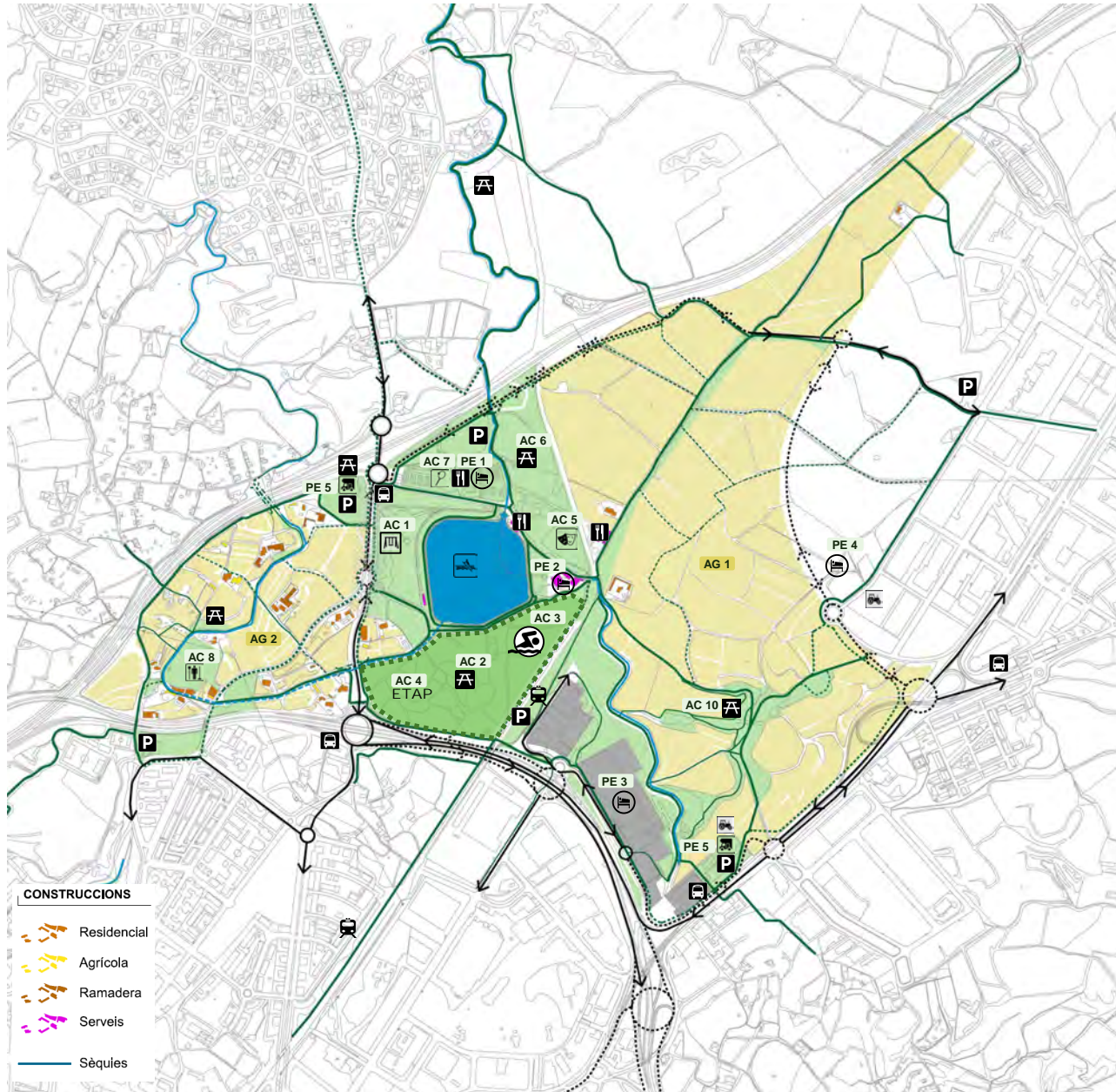
### OBJECTIUS PDU

1.1_ AMPLIAR L'ACTUAL PARC DE L'AGULLA	1.2_ CREAR EQUIPAMENTS DE CARÀCTER TERRITORIAL	1.3_ CONJUNIR L'AGRICULTURA AMB LES NOVES ACTIVITATS COL·LECTIVES	2.1_ REFORÇAR EL RELAT DE L'AGUA	2.2_ POTENCIAR L'ESTRUCTURA AGRÍCOLA	2.3_ POTENCIAR LES CONTINUITATS AMBIENTALS I PAISATGÍSTIQUES	3.1_ CREAR "PORTES D'ACCÉS" AL PARC	3.2_ POTENCIAR EL TRANSPORT PÚBLIC I LA INTERMODALITAT	3.3_ MILLORAR LA XARXA DE MOBILITAT ACTIVA I SALUDABLE	3.4_ MINIMITZAR LA CIRCULACIÓ MOTORITZADA DINS L'ÀMBIT
<b>Obj. 1_ CONSOLIDAR LA VOCACIÓ TERRITORIAL DEL PARC DE L'AGULLA</b>			<b>Obj. 2_ POTENCIAR ELS VALORS PAISATGÍSTICS, NATURALS, PTRIMONIALS</b>			<b>Obj. 3_ MILLORAR L'ACCESSIBILITAT I PRIORITZAR LA MOBILITAT ACTIVA</b>			

### 1. USOS I ACTIVITATS

AMPLIACIÓ I MILLORA ACTIVITATS COL·LECTIVES		1.1_ AMPLIAR L'ACTUAL PARC DE L'AGULLA	1.2_ CREAR EQUIPAMENTS DE CARÀCTER TERRITORIAL	1.3_ CONJUNIR L'AGRICULTURA AMB LES NOVES ACTIVITATS COL·LECTIVES	2.1_ REFORÇAR EL RELAT DE L'AGUA	2.2_ POTENCIAR L'ESTRUCTURA AGRÍCOLA	2.3_ POTENCIAR LES CONTINUITATS AMBIENTALS I PAISATGÍSTIQUES	3.1_ CREAR "PORTES D'ACCÉS" AL PARC	3.2_ POTENCIAR EL TRANSPORT PÚBLIC I LA INTERMODALITAT	3.3_ MILLORAR LA XARXA DE MOBILITAT ACTIVA I SALUDABLE	3.4_ MINIMITZAR LA CIRCULACIÓ MOTORITZADA DINS L'ÀMBIT
<i>Millora i completió del parc actual</i>											
AC 1	Parc de l'Agulla	■	■	■	■	■	■	■	■	■	■
<i>Façana sud del parc de l'Agulla</i>											
AC 2	Ampliació Parc Sud	■	■	■	■	■	■	■	■	■	■
AC 3	Piscines a l'aire lliure	■	■	■	■	■	■	■	■	■	■
AC 4	ETAP	■	■	■	■	■	■	■	■	■	■
<i>Ampliació del parc pel nord-est</i>											
AC 5	Ampliació Parc est	■	■	■	■	■	■	■	■	■	■
AC 6	Ampliació Parc nord	■	■	■	■	■	■	■	■	■	■
AC 7	Tennis Manresa	■	■	■	■	■	■	■	■	■	■
<i>Activitats entorn agrícola</i>											
AC 8	Horts familiars	■	■	■	■	■	■	■	■	■	■
AC 9	Espais lliures Sèquia Viladordis	■	■	■	■	■	■	■	■	■	■
AC 10	Serrat del Guix	■	■	■	■	■	■	■	■	■	■
<i>Serveis complementaris: Pernoctació</i>											
PE 1	Tennis Manresa	■	■	■	■	■	■	■	■	■	■
PE 2	Turisme rural	■	■	■	■	■	■	■	■	■	■
PE 3	Parc Tecnològic	■	■	■	■	■	■	■	■	■	■
PE 4	Sant Ididre IV	■	■	■	■	■	■	■	■	■	■
PE 5	Aparcament autocaravanes	■	■	■	■	■	■	■	■	■	■
<b>FOMENT ACTIVITAT AGRÍCOLA</b>											
AG 0	Foment activitat agrícola	■	■	■	■	■	■	■	■	■	■
AG 1	Àmbit de secà	■	■	■	■	■	■	■	■	■	■
AG 2	Àmbit de regadiu	■	■	■	■	■	■	■	■	■	■

### 3. ALTERNATIVES DEL PDU c. Alternativa 1: Reforç de la centralitat del Parc de l'Agulla



#### USOS I ACTIVITATS

- Activitats col·lectives
- Activitat agrícola
- Activitat econòmica
- Projecte unitari Façana sud

#### ACTIVITATS COLECTIVES

<i>Millora i completió del parc actual</i>	
AC 1	Parc de l'Agulla
<i>Façana sud del parc de l'Agulla</i>	
AC 2	Ampliació Parc Sud
AC 3	Piscines a l'aire lliure
AC 4	ETAP
<i>Ampliació del parc pel nord-est</i>	
AC 5	Ampliació Parc est
AC 6	Ampliació Parc nord
AC 7	Tennis Manresa
<i>Activitats entorn agrícola</i>	
AC 8	Horts familiars
AC 9	Espais lliures Sèquia Viladordis
AC 10	Serrat del Guix
<i>Serveis complementaris: Pernoctació</i>	
PE 1	Tennis Manresa
PE 2	Turisme rural
PE 3	Parc Tecnològic
PE 4	Sant Ididre IV
PE 5	Aparcament autocaravanes

#### FOMENT ACTIVITAT AGRÍCOLA

AG 1	Àmbit de secà
AG 2	Àmbit de regadiu

#### CONSTRUCCIONS

- Residencial
- Agrícola
- Ramadera
- Serveis
- Sèquies

### 3. ALTERNATIVES DEL PDU c. Alternativa 1: Reforç de la centralitat del Parc de l'Agulla

#### AMPLIACIÓ I MILLORA DE LES ACTIVITATS COL·LECTIVES



Piscines a l'aire lliure



Espai polivalent



Tractament d'aigua potable



Activitats esportives



Horts familiars



Pernoctació



Zona de jocs Zona d'estada



Restauració

#### FOMENT DE L'ACTIVITAT AGRÍCOLA

##### AG 0

##### Foment de l'activitat agrícola

- Garantir la continuïtat de l'activitat agrícola
- Incentivar el cultiu de terrenys en desús
- Donar a conèixer l'activitat agrícola entre la ciutadania

##### AG 1

##### Àmbit de secà

- Identificar i delimitar camins i corriols
- Mantenir marges arbrats i regular cremes
- Magatzem agrícola mancomunat
- Millorar les construccions existents i limitar les noves

##### AG 2

##### Àmbit de regadiu

- Ordenar i regular els usos i les construccions existents i de nova creació
- Mantenir els marges existents
- Mantenir les infraestructures de regadiu i adaptar els camins a la maquinària agrícola actual.
- Potenciar iniciatives de producció i consum de proximitat

### 3. ALTERNATIVES DEL PDU c. Alternativa 1: Reforç de la centralitat del Parc de l'Agulla

## GRAU D'ASSOLIMENT DELS OBJECTIUS DEL PDU PER CADA ACCIÓ PROPOSADA

OBJECTIUS PDU		
1.1_ AMPLIAR L'ACTUAL PARC DE L'AGULLA	1.2_ CREAR EQUIPAMENTS DE CARÀCTER TERRITORIAL	1.3_ CONJUMINAR L'AGRICULTURA AMB LES NOVES ACTIVITATS COL·LECTIVES
2.1_ REFORÇAR EL RELAT DE L'AGULLA	2.2_ POTENCIAR L'ESTRUCTURA AGRÍCOLA	2.3_ POTENCIAR LES CONTINUITATS AMBIENTALS I PAISATGÍSTIQUES
3.1_ CREAR "PORTES D'ACCÉS" AL PARC	3.2_ POTENCIAR EL TRANSPORT PÚBLIC I LA INTERMODALITAT	3.3_ MILLORAR LA XARXA DE MOBILITAT ACTIVA I SALUDABLE
3.4_ MINIMITZAR LA CIRCULACIÓ MOTORITZADA DINS L'ÀMBIT		

**Obj. 1\_ CONSOLIDAR LA VOCACIÓ TERRITORIAL DEL PARC DE L'AGULLA**



**Obj. 2\_ POTENCIAR ELS VALORS PAISATGÍSTICS, NATURALS, PTRIMONIALS**

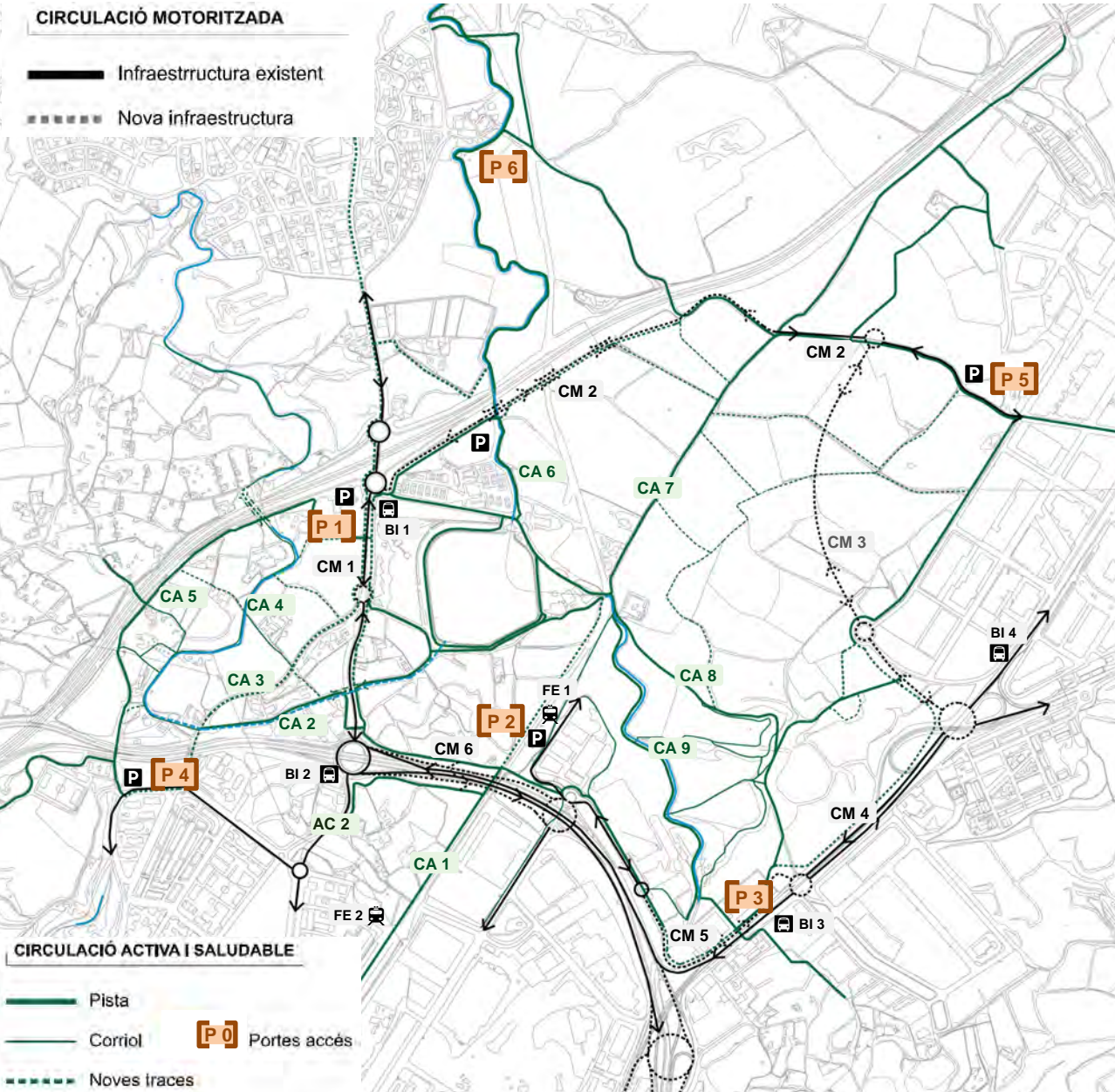
**Obj. 3\_ MILLORAR L'ACCESSIBILITAT I PRIORITZAR LA MOBILITAT ACTIVA**

2. ACCESSIBILITAT I RECORREGUTS			Obj. 1_ CONSOLIDAR LA VOCACIÓ TERRITORIAL DEL PARC DE L'AGULLA			Obj. 2_ POTENCIAR ELS VALORS PAISATGÍSTICS, NATURALS, PTRIMONIALS			Obj. 3_ MILLORAR L'ACCESSIBILITAT I PRIORITZAR LA MOBILITAT ACTIVA				
			1.1	1.2	1.3	2.1	2.2	2.3	3.1	3.2	3.3	3.4	
CREACIÓ PORTES ACCÉS	P 1	Porta Camí de l'Agulla											
	P 2	Porta Parc tecnològic											
	P 3	Porta Guix											
	P 4	Porta Can Font											
	P 5	Porta Sant Isidre											
	P 6	Porta Sant Iscle											
MILLORA CIRCULACIÓ ACTIVA I SALUDABLE	CA 1	Camí ral de Sallent, tram oest											
	CA 2	Camí de les Aigües											
	CA 3	Antiga carretera Santpedor											
	CA 4	Sèquia del Poal											
	CA 5	Camí dels Casals											
	CA 6	Camí Sèquia de Manresa											
	CA 7	Camí ral de Sallent, tram est											
	CA 8	Camí del Grau											
	CA 9	Sèquia de Viladordis											
REDUCCIÓ CIRCULACIÓ MOTORITZADA	CM 1	Carretera de Santpedor											
	CM 2	Vial sud C-25											
	CM 3	Vial perimetral Sector St. Isidre IV											
	CM 4	Tram paral·lel C-16c											
	CM 5	Fàbrica Guix - Parc Tecnològic											
	CM 6	Parc Tecnològic - Carretera Santpedor											
FOMENT TRANSPORT PÚBLIC		Autobús Interurbà											
	BI 1	Bus_Club Tennis (parc Agulla)											
	BI 2	Bus_Col·legi la Salle											
	BI 3	Bus_Parc de Bombers											
	BI 4	Bus_Carretera N-141c											
		Autobús Urbà											
	BU L2 i L7	Línies L2 i L7											
	BU L5												
		Ferrocarril FFGC											
	FE 1	Nou Baixador FFGC_Parc Tecnològic											
FE 2	Nou Baixador FFGC_La Parada												

### 3. ALTERNATIVES DEL PDU c. Alternativa 1: Reforç de la centralitat del Parc de l'Agulla

#### CIRCULACIÓ MOTORITZADA

-  Infraestructura existent
-  Nova infraestructura



#### CIRCULACIÓ ACTIVA I SALUDABLE

-  Pista
-  Corriol
-  Portes accés
-  Noves traces

#### PORTES D'ACCÉS

P 1	Porta Camí de l'Agulla
P 2	Porta Parc tecnològic
P 3	Porta Guix
P 4	Porta Can Font
P 5	Porta Sant Isidre
P 6	Porta Sant Iscle

#### CIRCULACIÓ ACTIVA I SALUDABLE

CA 1	Camí ral de Sallent, tram oest
CA 2	Camí de les Aigües
CA 3	Antiga carretera Santpedor
CA 4	Sèquia del Poal
CA 5	Camí dels Casals
CA 6	Camí Sèquia de Manresa
CA 7	Camí ral de Sallent, tram est
CA 8	Camí del Grau
CA 9	Sèquia de Viladordis
	Altres camins

#### CIRCULACIÓ MOTORITZADA

CM 1	Carretera de Santpedor
CM 2	Vial sud C-25
CM 3	Vial perimetral Sector St. Isidre IV
CM 4	Tram paral·lel C-16c
CM 5	Fàbrica Guix - Parc Tecnològic
CM 6	Parc Tecnològic - Carretera Santpedor
	Modificar "Estudi informatiu C55 / C25"

#### TRANSPORT PÚBLIC

Autobús Interurbà	
BI 1	Bus_Club Tennis (parc Agulla)
BI 2	Bus_Col·legi la Salle
BI 3	Bus_Parc de Bombers
BI 4	Bus_Carretera N-141c
Autobús Urbà	
BU L2 i L7	Línies L2 i L7
BU L5	
Ferrocarril FFGC	
FE 1	Nou Baixador FFGC_Parc Tecnològic
FE 2	Nou Baixador FFGC_La Parada



### 3. ALTERNATIVES DEL PDU c. Alternativa 1: Reforç de la centralitat del Parc de l'Agulla

#### CREACIÓ DE PORTES D'ACCÉS

**P 6**

##### Portes d'accés

- Punt d'entrada a l'àmbit de l'Agulla
- Situades en punts estratègics i de referència.
- Intercanvi modal de mobilitat
- Concentració de serveis: punt d'informació, parades de transport públic, aparcaments, zones de descans i lleure i altres equipaments i serveis que es considerin adequats.



#### MILLORA DE LA CIRCULACIÓ ACTIVA I SALUDABLE

**CA 9**

##### Camins i corriols

- Destinats a la mobilitat amb mitjans no motoritzats
- Promoure un estil de vida actiu i saludable
- Activitat vinculada al lleure i gaudi del paisatge
- Donar continuïtat a rutes d'abast territorial
- Crear una xarxa rica de camins dins l'àmbit



#### FOMENT DEL TRANSPORT PÚBLIC



##### Transport públic

- Garantir l'accés a l'àmbit amb transport públic
- Servei d'autobús:
  - Consolidar les parades actuals,
  - Millorar la freqüència i el recorregut.
- Servei de ferrocarril:
  - Nou baixador de FFGC l'Agulla
  - Nou baixador al barri de la Parada de Manresa



#### REDUCCIÓ DE LA CIRCULACIÓ MOTORITZADA

**CM 1**

##### Circulació motoritzada

- Minimitzar la circulació motoritzada per l'interior de l'àmbit.
- Creació d'un vial perimetral de caràcter local.
- Pacificació de la BV-4501 al seu pas pel parc de l'Agulla



Estat actual BV-4501

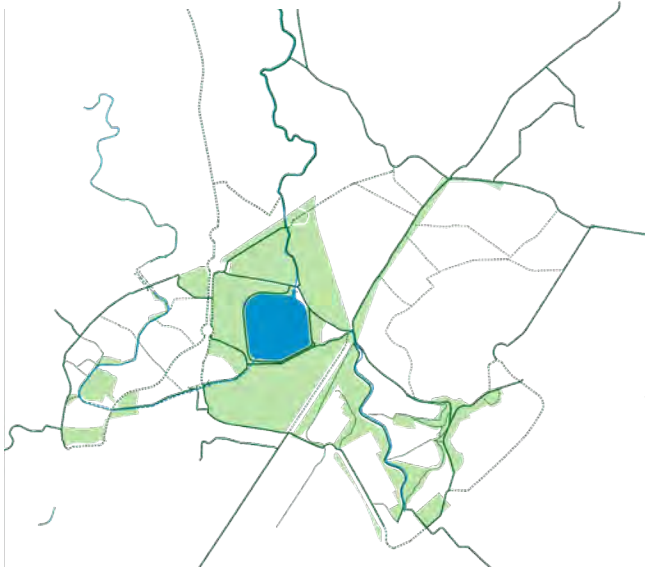


Pacificació BV-4501

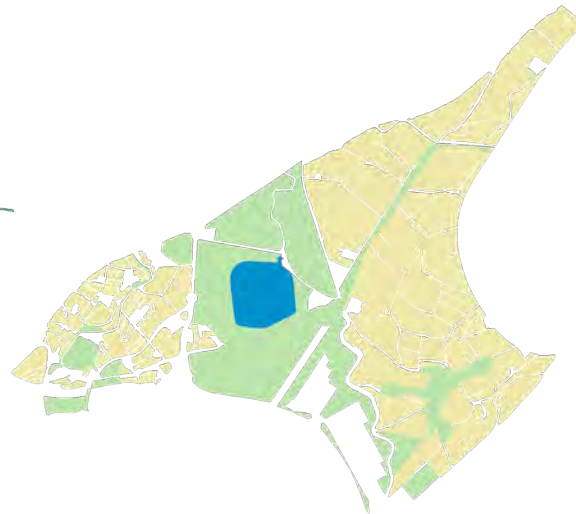
### 3. ALTERNATIVES DEL PDU c. Alternativa 1: Reforç de la centralitat del Parc de l'Agulla

#### ALTERNATIVA 1 (PROPOSTA PDU)

#### Alternativa proposada de l'Avanç del PDU



Activitats col·lectives i Circulació activa i saludable



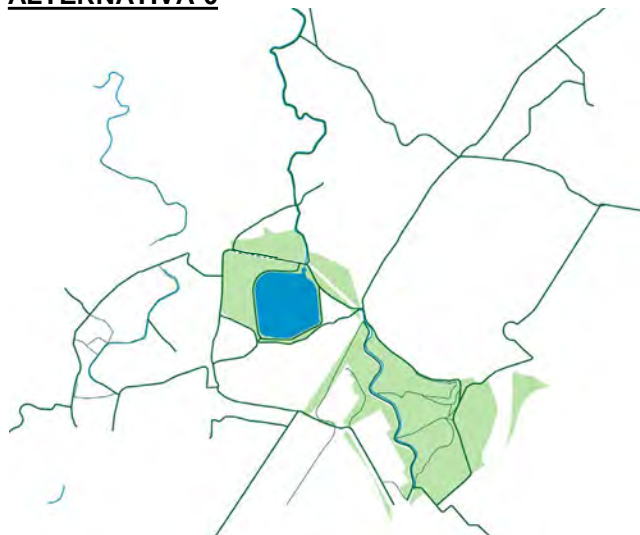
Usos i activitats



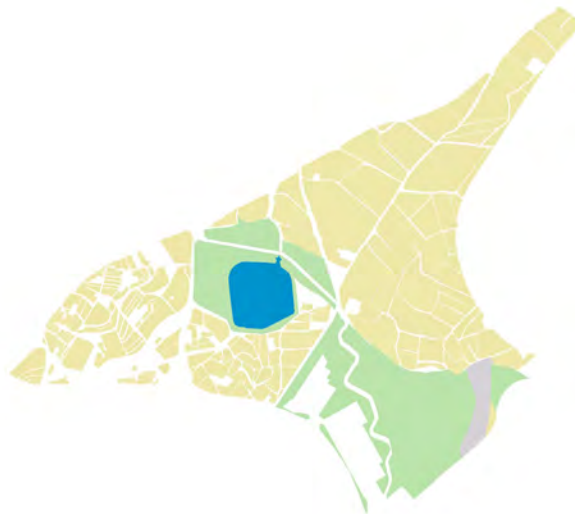
Circulació motoritzada

### 3. ALTERNATIVES DEL PDU c. Alternativa 1: Reforç de la centralitat del Parc de l'Agulla

#### ALTERNATIVA 0



Activitats col·lectives i Circulació activa i saludable

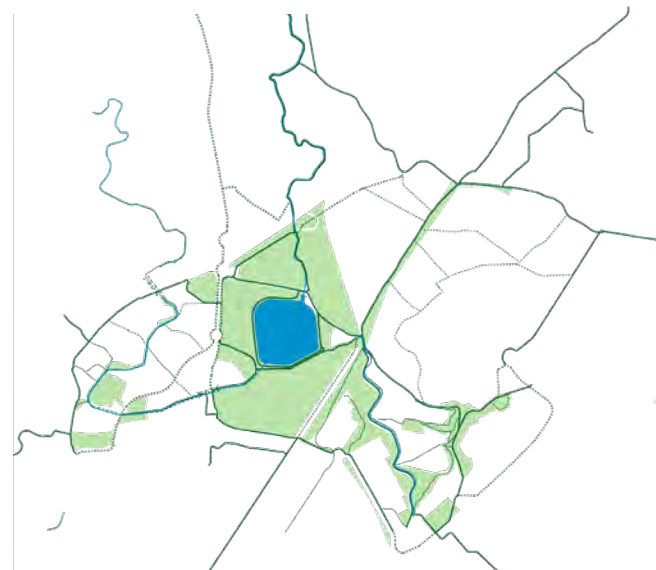


Usos i activitats

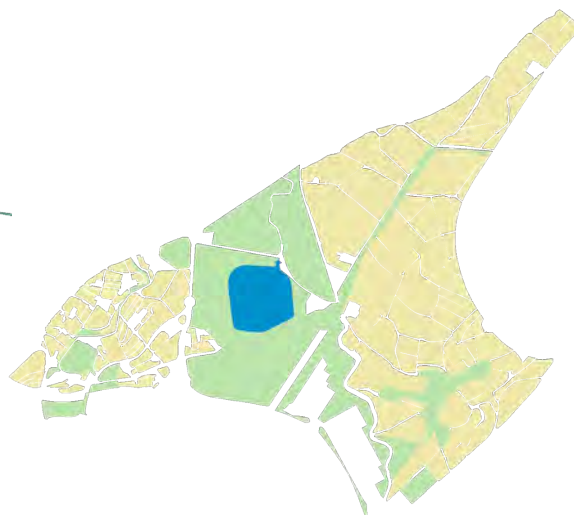


Circulació motoritzada

#### ALTERNATIVA 1 (PROPOSTA PDU)



Activitats col·lectives i Circulació activa i saludable



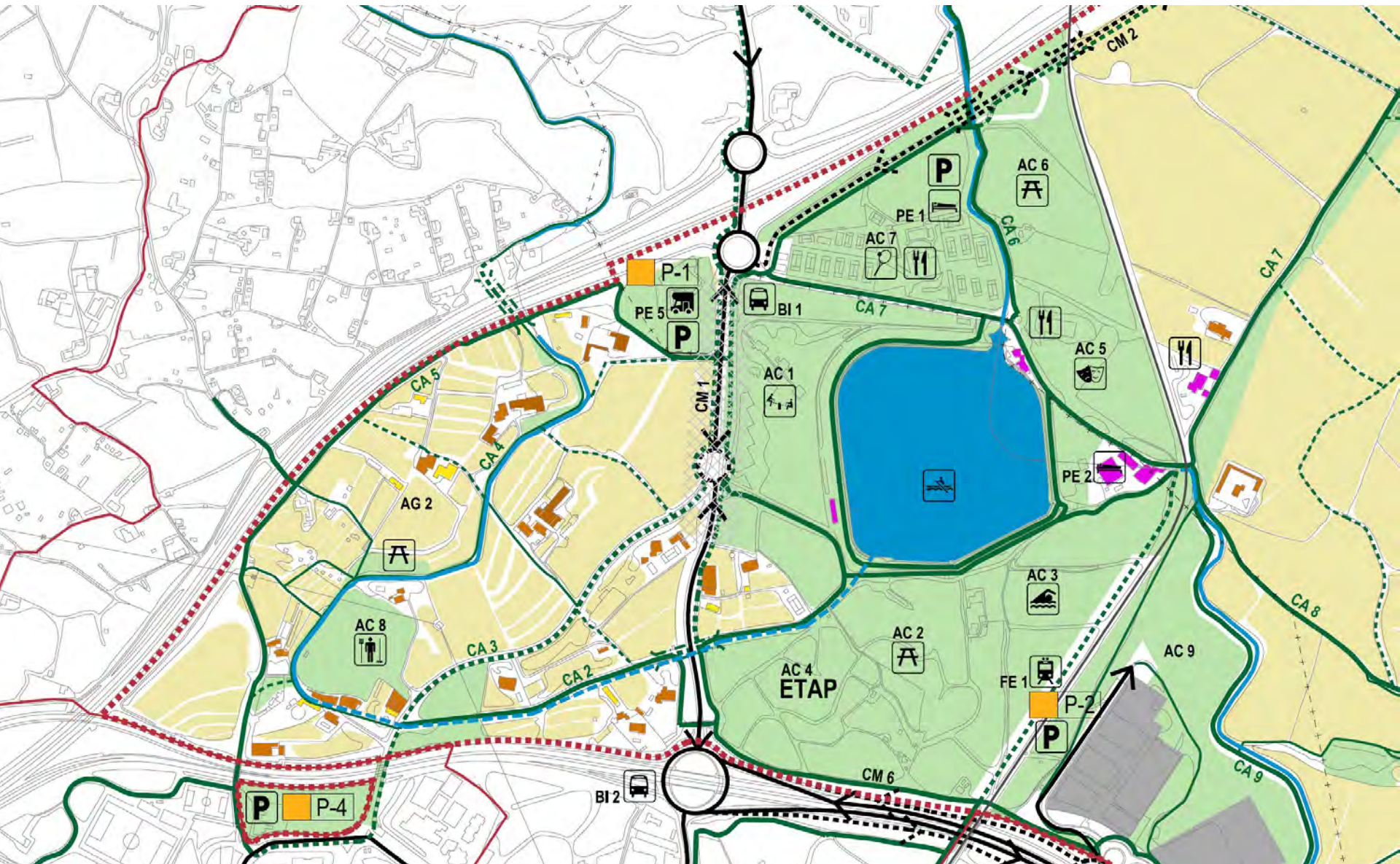
Usos i activitats



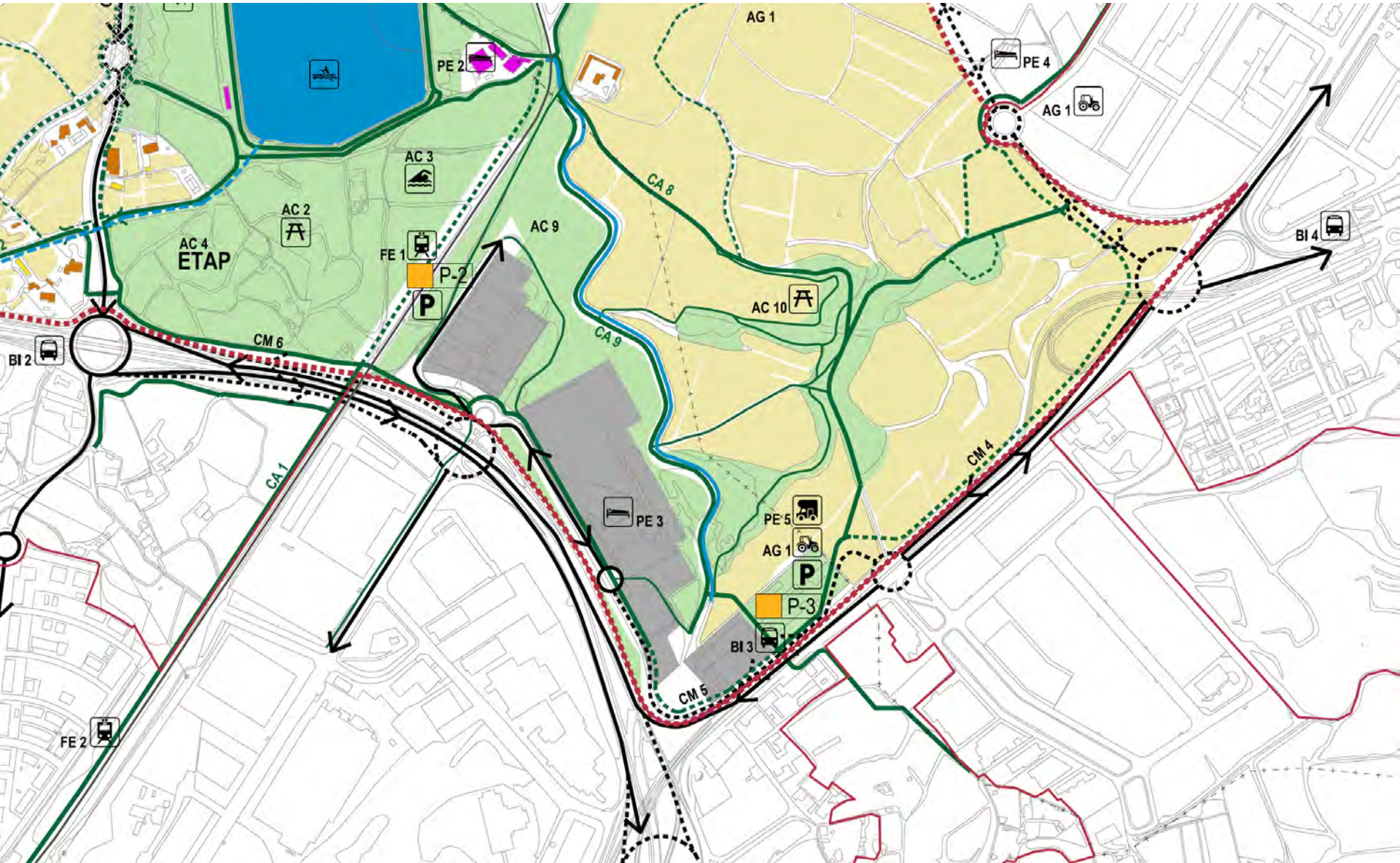
Circulació motoritzada

## Alternativa proposta de l'Avanç del PDU

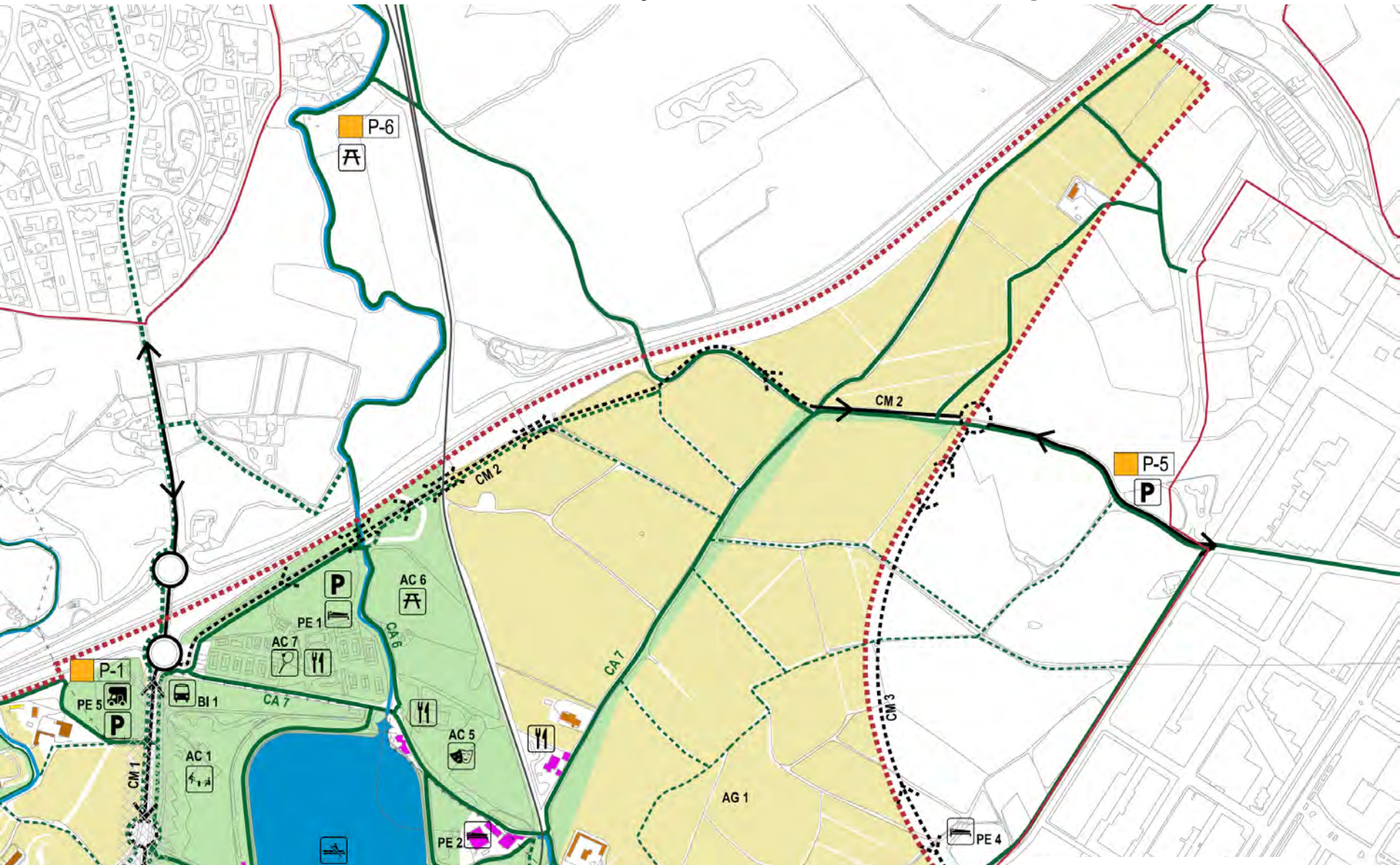
### 3. ALTERNATIVES DEL PDU c. Alternativa 1: Reforç de la centralitat del Parc de l'Agulla



### 3. ALTERNATIVES DEL PDU c. Alternativa 1: Reforç de la centralitat del Parc de l'Agulla



### 3. ALTERNATIVES DEL PDU c. Alternativa 1: Reforç de la centralitat del Parc de l'Agulla





## AVANÇ DEL PLA DIRECTOR URBANÍSTIC DE L'ÀMBIT DE L'AGULLA

DOCUMENT COMPRESIU

Octubre de 2021