



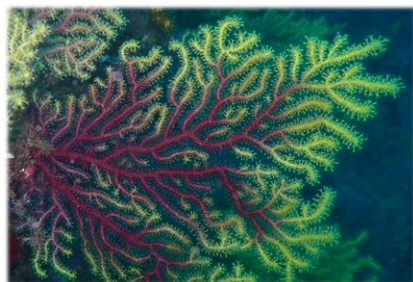
Protocol 2. Mortalitat massiva



Litoral del Baix
Empordà

Avaluar l'impacte dels fenòmens de **mortalitat massiva** en les principals espècies de **gorgònies** i altres espècies formadores d'habitat

Espècies objectiu principals



Paramuricea clavata



Eunicella singularis

Altres espècies

Myriapora truncata

Ircinia sp.

Pentapora fascialis

Barbatia barbata

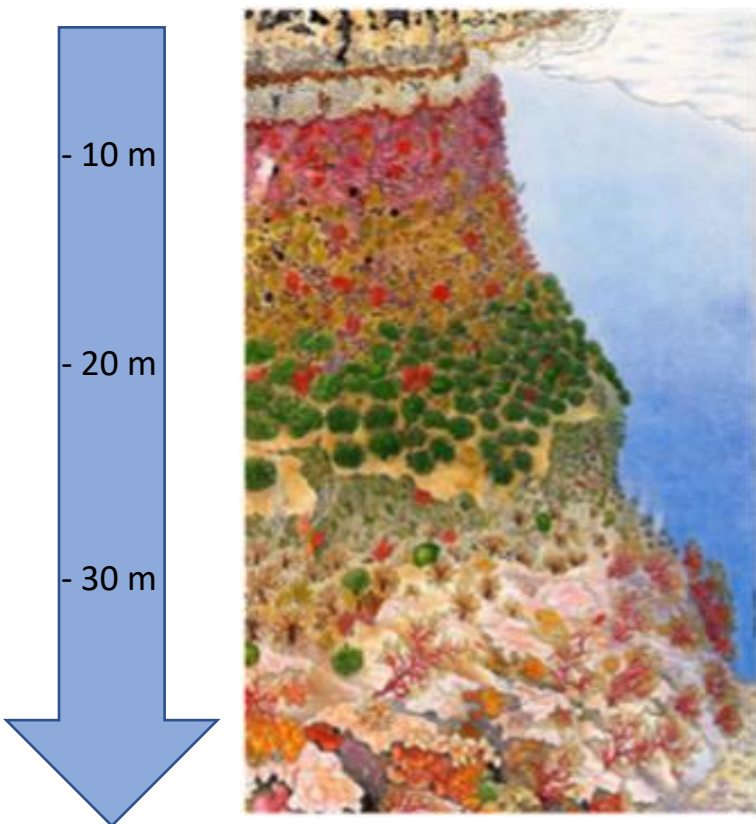
Corallium rubrum

Lithophaga lithophaga



Protocol 2. Mortalitat massiva

Protocol de mostreig

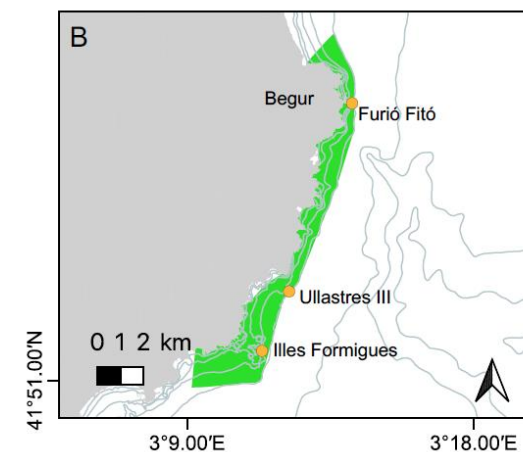
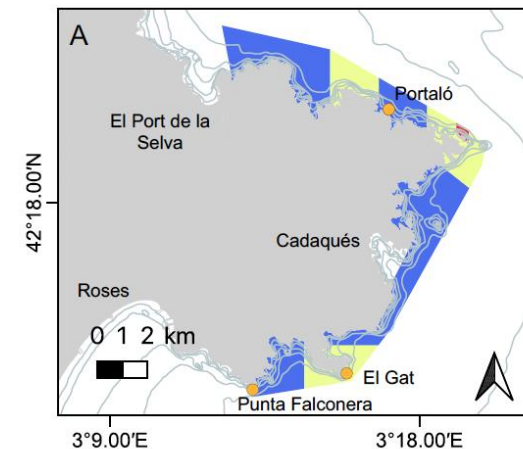


Tipus de mortalitat

➔ No afectades (colònies en bon estat)

➔ Afectades

- Mortalitat recent (Necrosi)
- Mortalitat antiga (Epibiosi)
- Mortalitat recent + antiga





Protocol 2. Mortalitat massiva – Baix Empordà



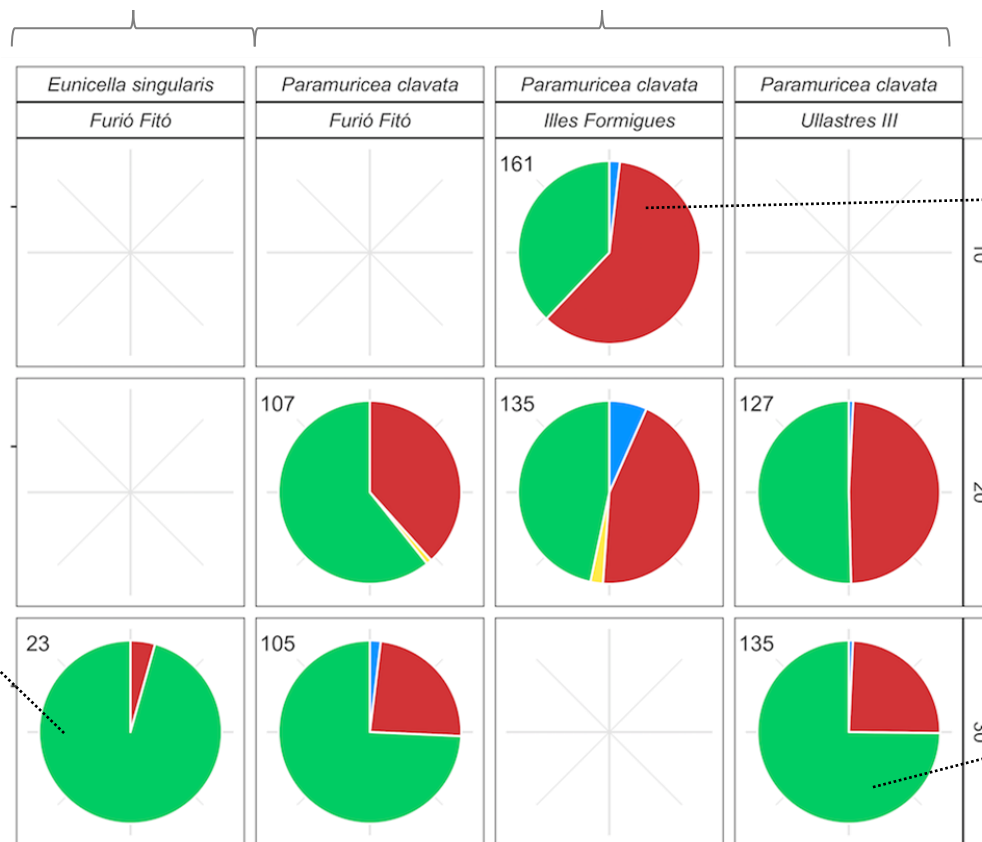
Litoral del Baix Empordà

Eunicella singularis

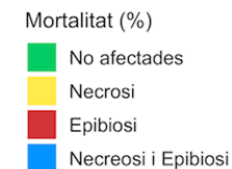
Paramuricea clavata



E. singularis en bon estat a 30 m



P. clavata amb mortalitat antiga (Epibiosi) a 10 m



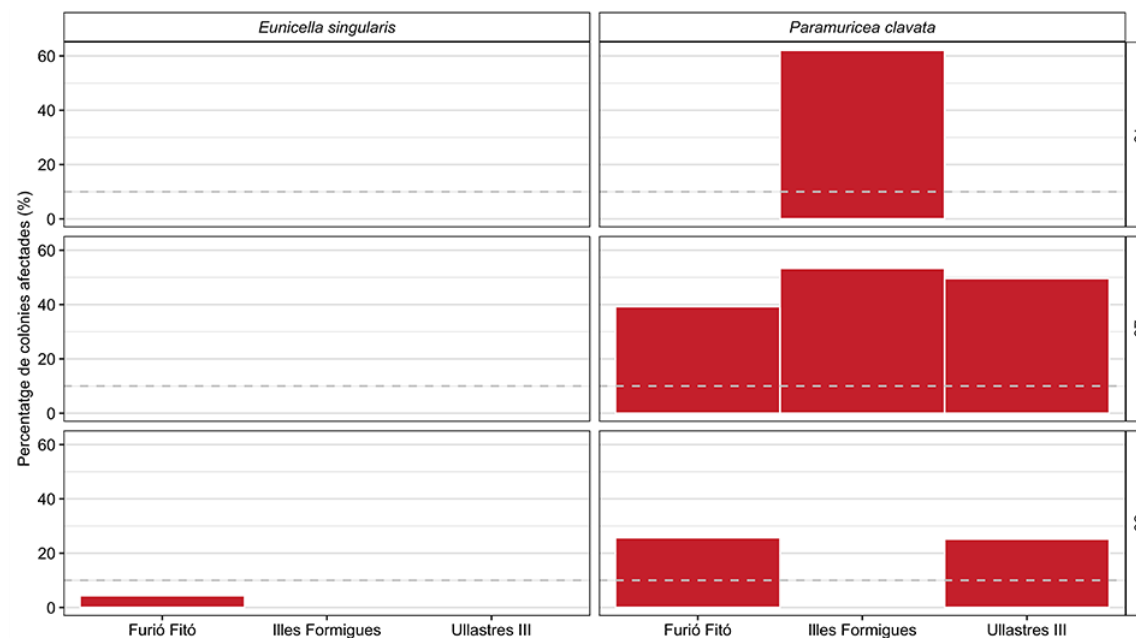
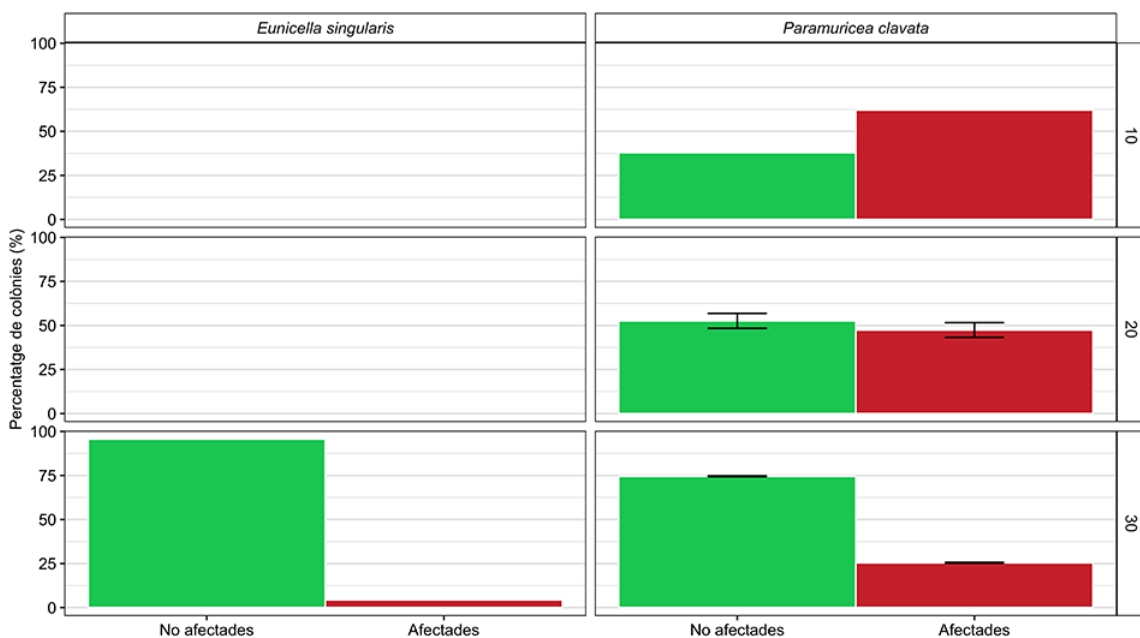
P. clavata en bon estat a 30 m



Protocol 2. Mortalitat massiva – Baix Empordà



Litoral del Baix Empordà

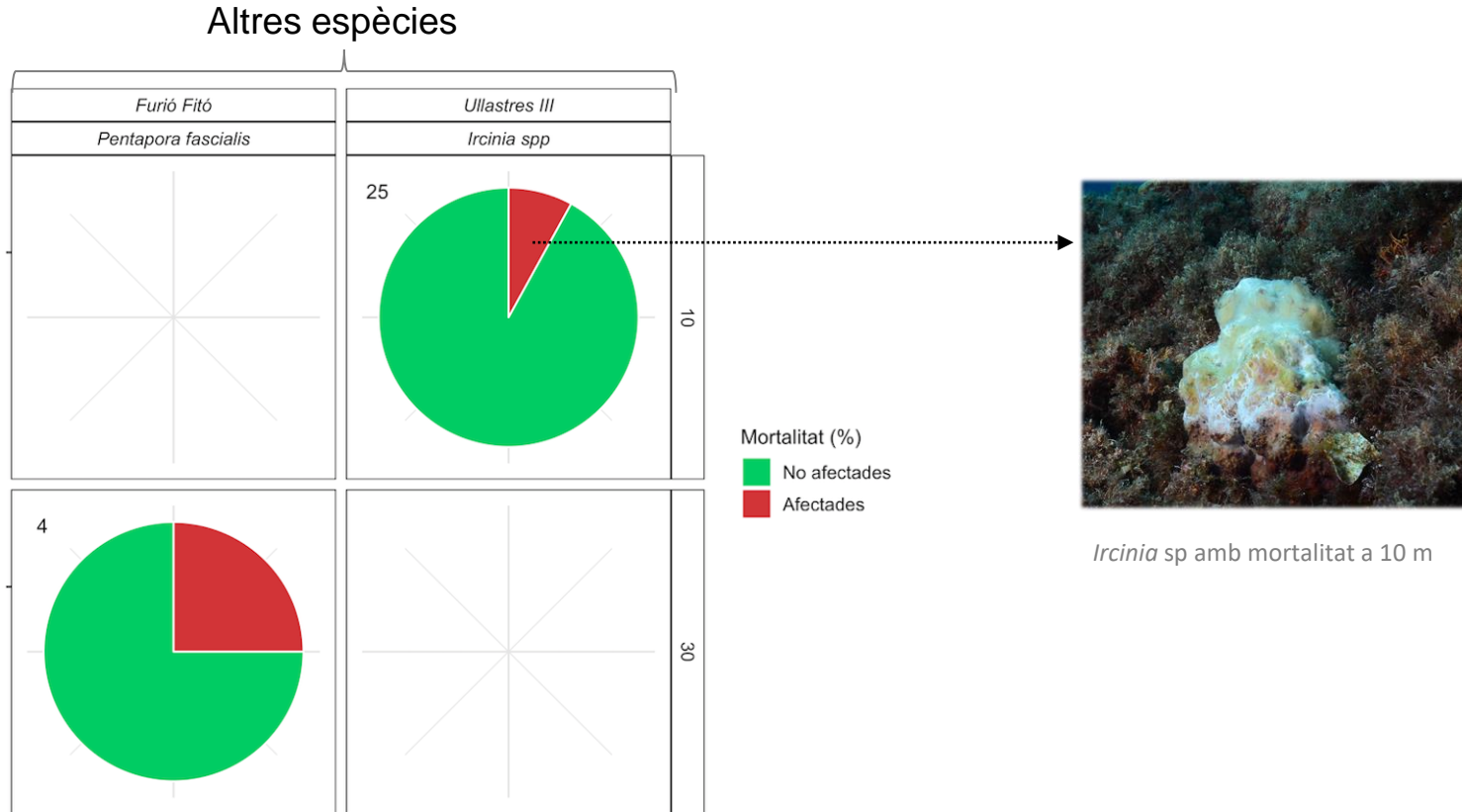




Protocol 2. Mortalitat massiva – Baix Empordà



Litoral del Baix Empordà





Protocol 2. Mortalitat massiva

- En general, el percentatge de mortalitat de les poblacions estudiades disminueix en fondària
 - ↳ Les poblacions més somes es troben més impactades per múltiples perturbacions (ex: augment de temperatura)
- El tipus de mortalitat més registrada ha estat l'Epibiosi (mortalitat antiga).
 - ↳ Són poblacions afectades amb un estat desfavorable.
- La majoria de les poblacions presenten més d'un 10 % de mortalitat
- El protocol és efectiu per les gorgònies (*E.singularis* i *P. clavata*), però no pels altres grups, on la densitat registrada és baixa.