



Generalitat de Catalunya
Departament de Salut

Procés participatiu Programa Infància amb Salut

Fase 1: Resum gràfic de les 12 sessions participatives.

Àmbit temàtic: “Promoció de la salut”

Novembre de 2021

S/ Sistema de
Salut de Catalunya

Fase 1. Resum gràfic de les 12 sessions participatives (1)

- La primera fase del procés participatiu per a l'actualització del programa “Infància amb salut” va constar de **12 sessions** participatives telemàtiques, via Zoom. En varen prendre part **professionals dels equips de pediatria de l'atenció primària i comunitària (APiC)**, amb representació de diferents proveïdors i territoris.
- La **metodologia participativa** que es va emprar fou la creació d'un **focus grup**, amb adaptació telemàtica de la tècnica “**Cafès del món**” o “**Cafès del coneixement**”, per generar un **diàleg** en el grup i recollir l'experiència, els coneixements i l'opinió de les diferents persones participats.
- Aquest pensament col·lectiu es reflecteix en un **recull d'aportacions i propostes** per a contribuir a la definició dels eixos futurs del nou programa.

Fase 1. Resum gràfic de les 12 sessions participatives (2)

- El debat de cada sessió participativa es va **articular en 3 subgrups**, de 8-10 persones, entorn als següents **àmbits temàtics**:
 - ✓ Promoció de la salut
 - ✓ Prevenció i detecció precoç
 - ✓ Atenció a l'infant amb malaltia crònica, crònica complexa i/o context de vulnerabilitat
- Els 3 subgrups van treballar els diferents àmbits temàtics de forma successiva.
- A cada subgrup, el debat va girar entorn a **3 preguntes**:
 1. Quina considereu que ha de ser l'essència d'un programa de salut pública d'aquesta tipologia adreçat a nens i nenes de menys de 15 anys? Quins són els seus atributs, elements nuclears, característiques,..?
 2. Quins considereu que són els **punts forts** i els **punts febles del programa actual**?

Fase 1. Resum gràfic de les 12 sessions participatives (3)

3. Respecte de l'entorn, quines oportunitats i amenaces hi identifiqueu?

- El debat va estar conduït per una dinamitzadora, alhora que la síntesi de les diferents aportacions de les persones participants es va reflectir en un pòsit per incorporar-lo al Mural de la participació de la sessió.

Tot seguit podeu accedir als 12 Murals participatius corresponents a l'àmbit temàtic:

“Promoció de la salut”

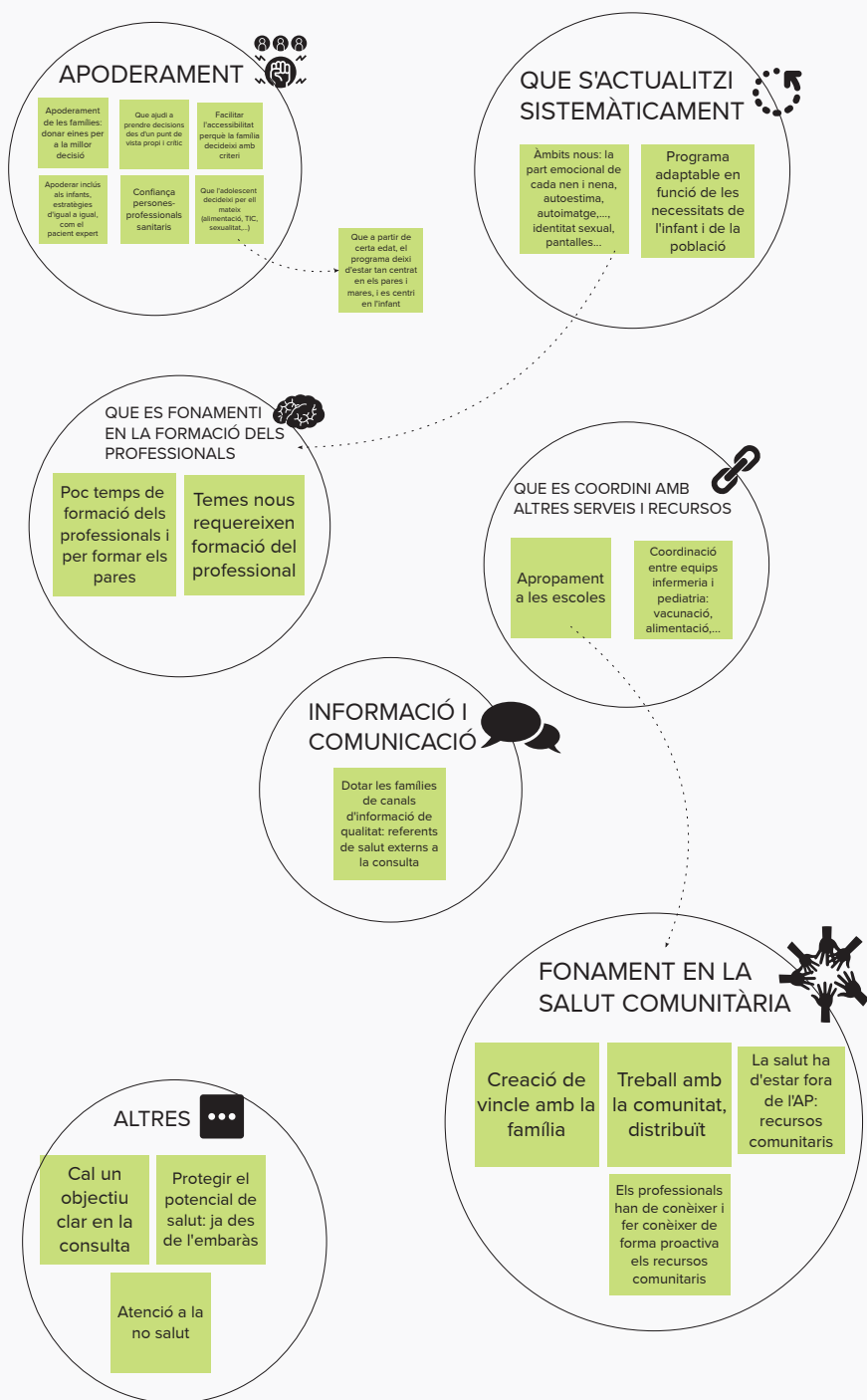
PROCÉS PARTICIPATIU INFÀNCIA AMB SALUT

Fase 1: Professionals Sanitaris de pediatria

S.1
11/05/2021

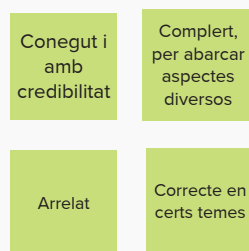
PROMOCIÓ DE LA SALUT

ESSÈNCIA DEL PROGRAMA

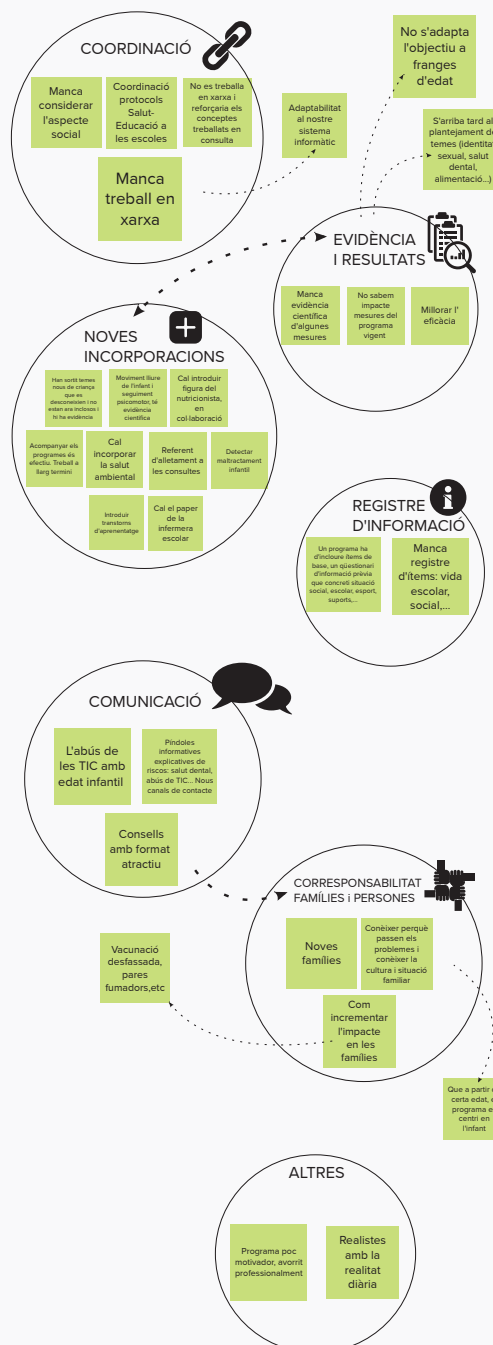


SOBRE EL PROGRAMA ACTUAL

PUNTS FORTS

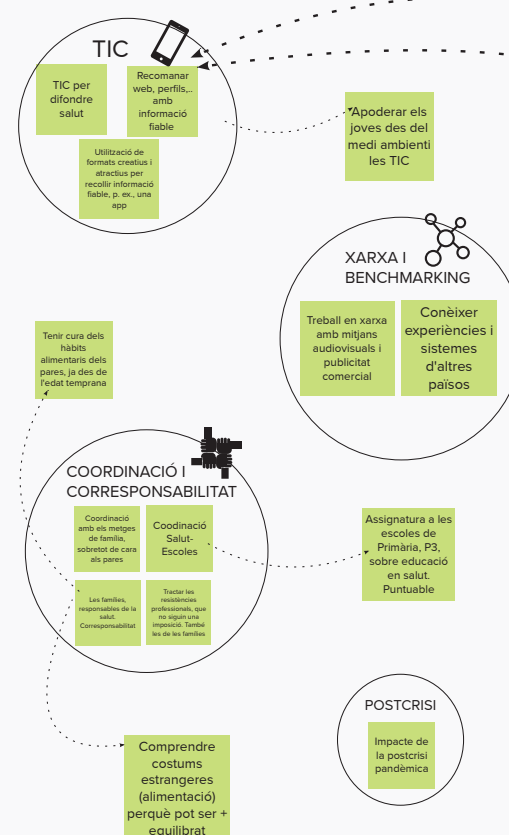


PUNTS FEBLES

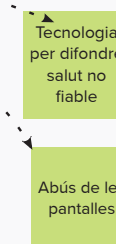


SOBRE EL CONTEXT ACTUAL

OPORTUNITATS



AMENACES



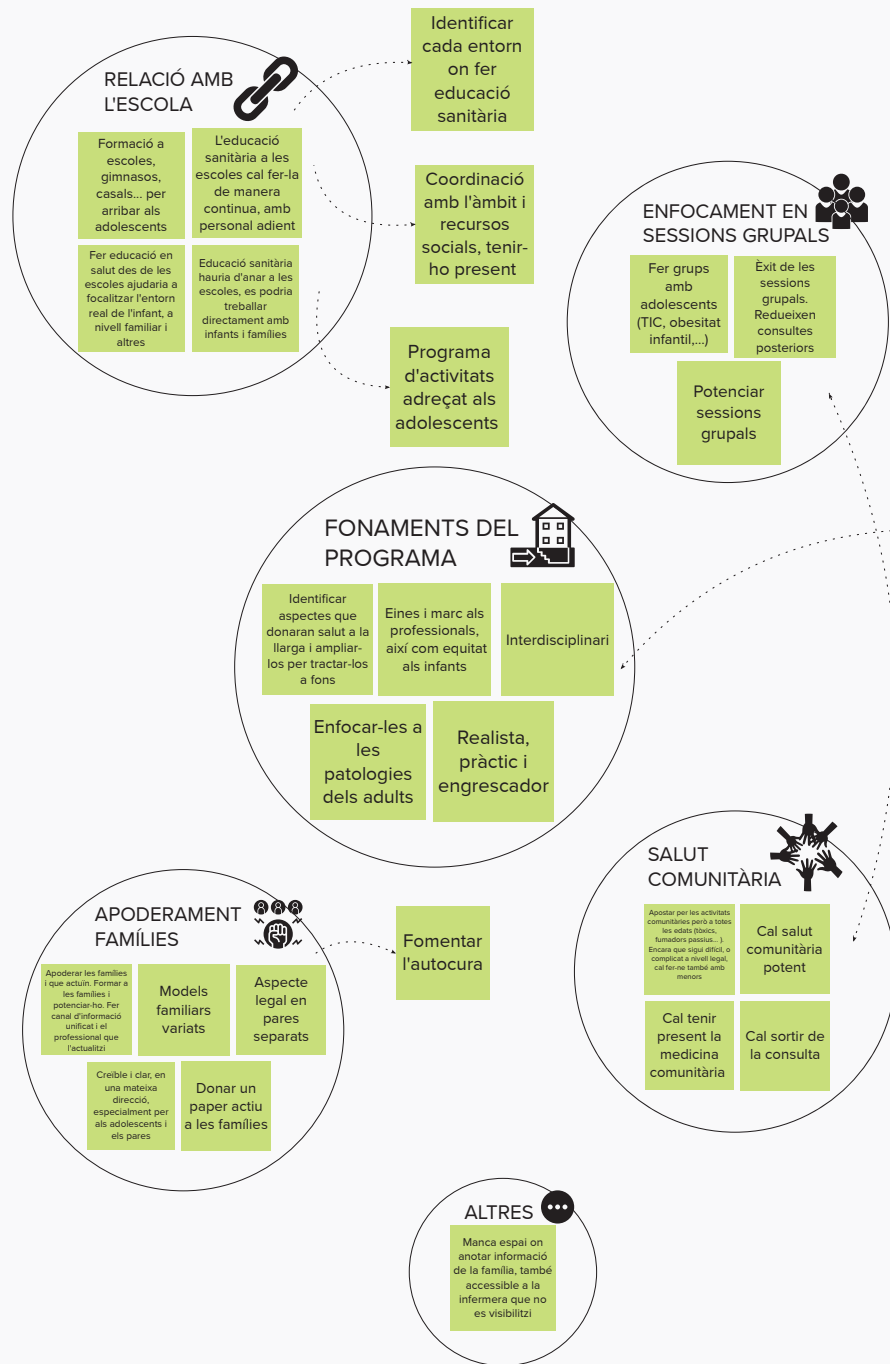
PROCÉS PARTICIPATIU INFÀNCIA AMB SALUT

Fase 1: Professionals Sanitaris de pediatria

S.2
13/05/2021

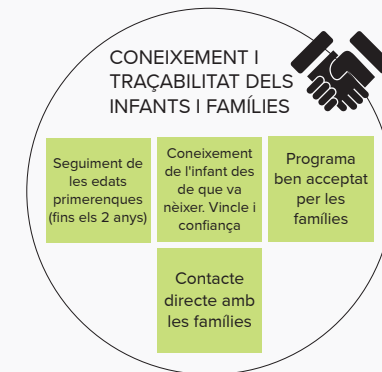
PROMOCIÓ DE LA SALUT

ESSÈNCIA DEL PROGRAMA

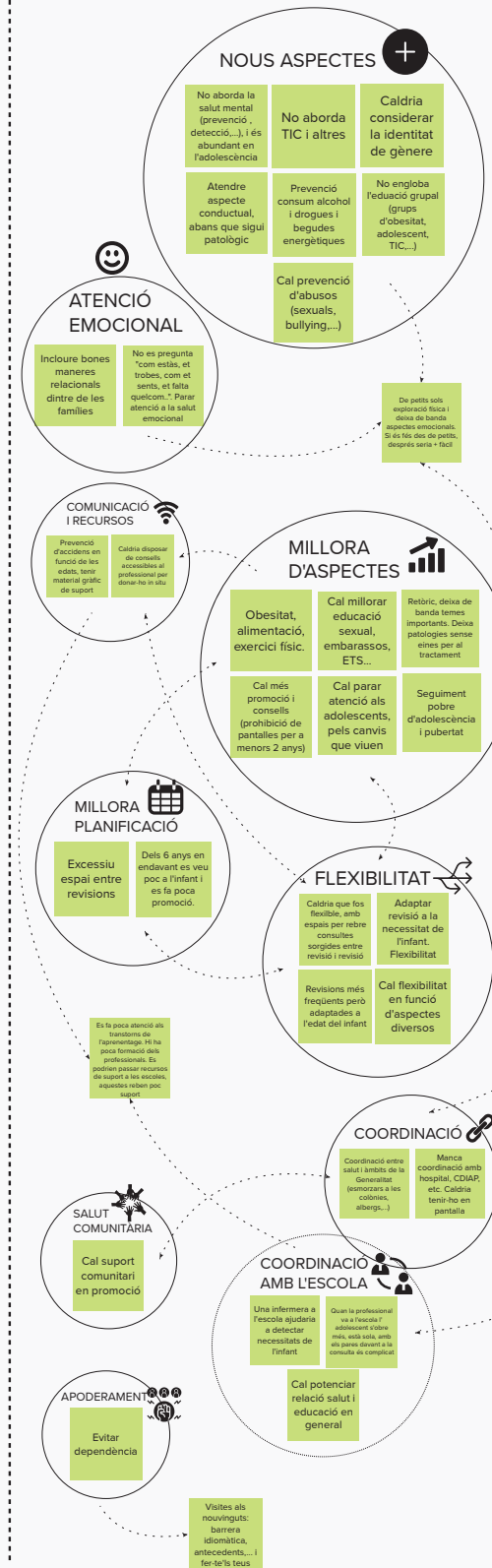


SOBRE EL PROGRAMA ACTUAL

PUNTS FORTS

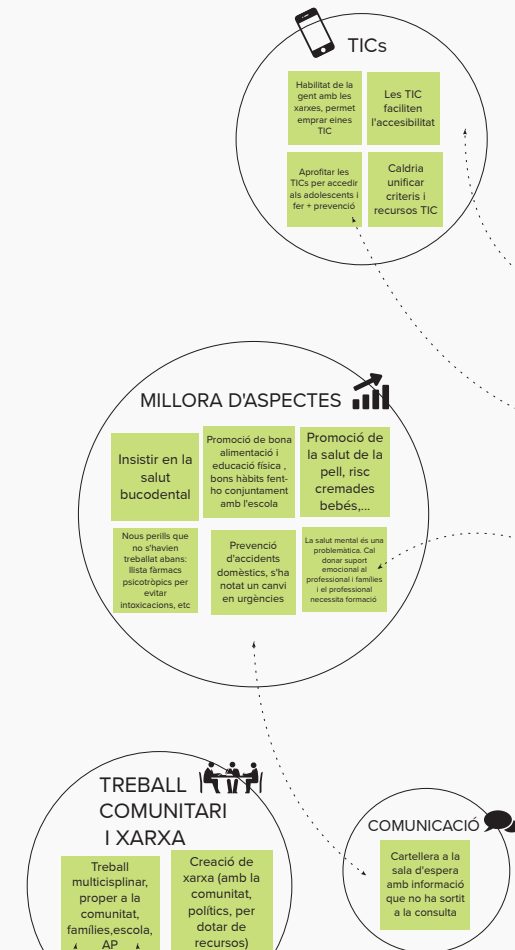


PUNTS FEBLES



SOBRE EL CONTEXT ACTUAL

OPORTUNITATS



AMENACES



Manca de recursos (en personal d'infermeria)

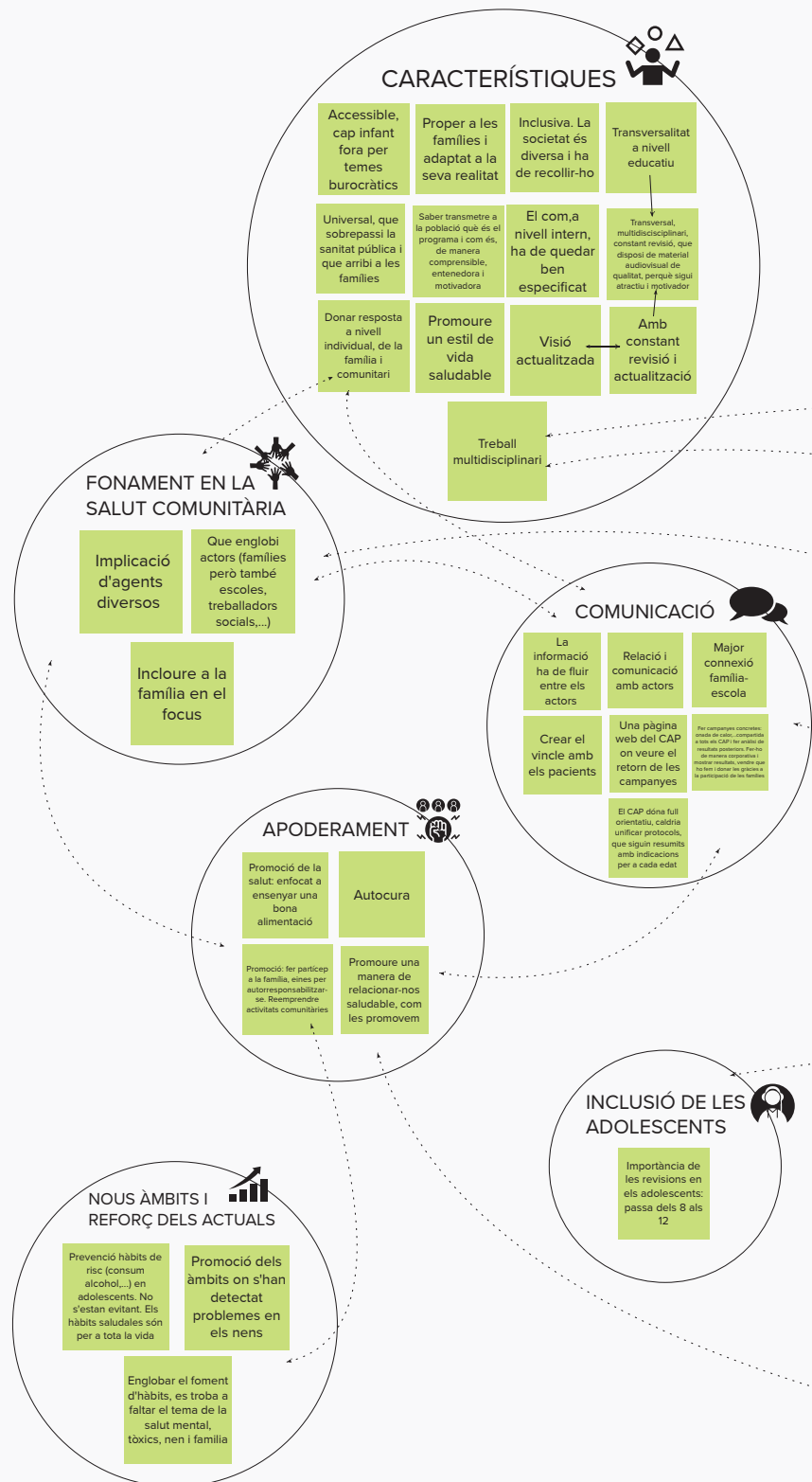
PROCÉS PARTICIPATIU INFÀNCIA AMB SALUT

Fase 1: Professionals Sanitaris de pediatria

S.3
18/05/2021

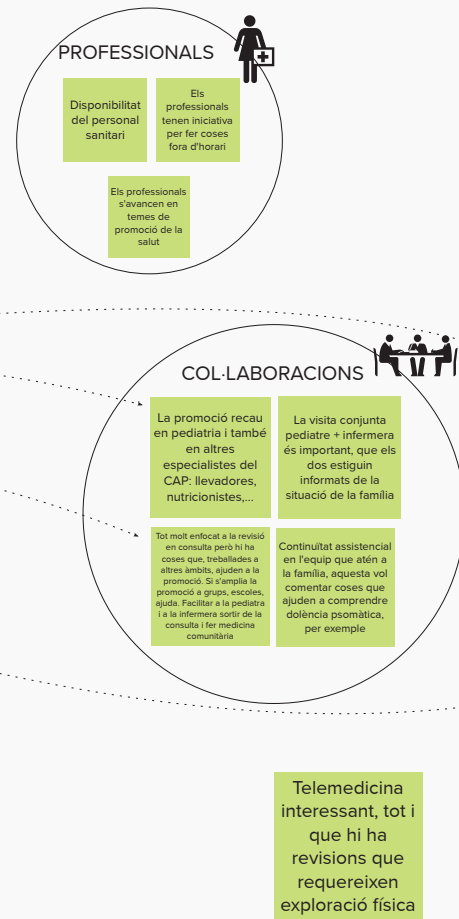
PROMOCIÓ DE LA SALUT

ESSÈNCIA DEL PROGRAMA

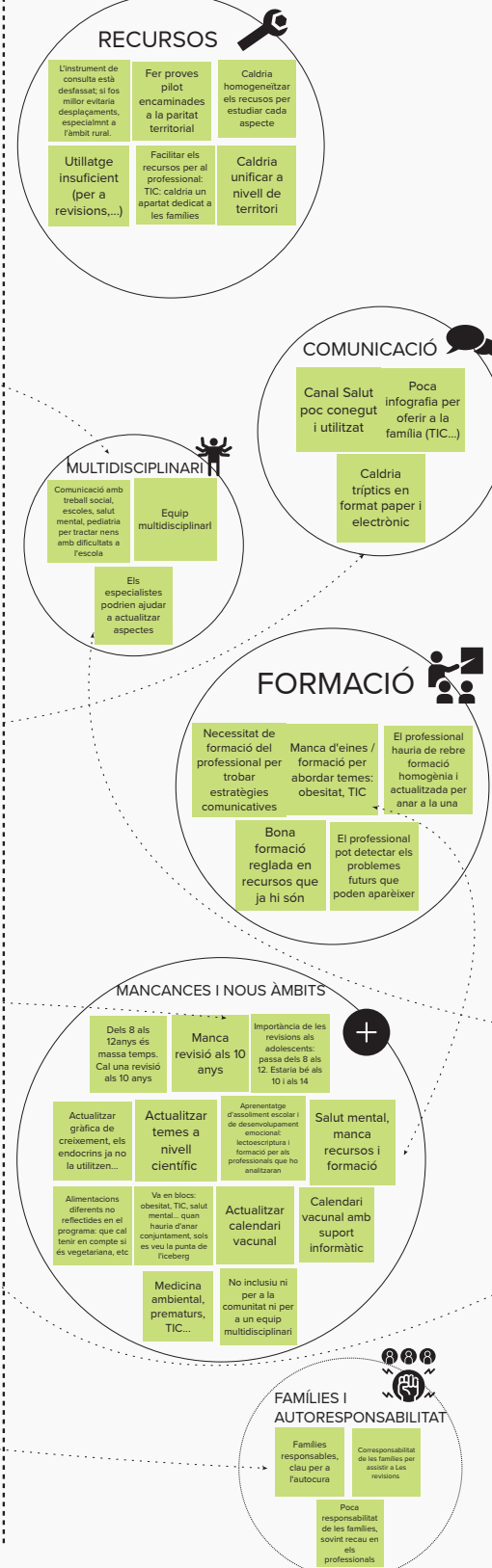


SOBRE EL PROGRAMA ACTUAL

PUNTS FORTS

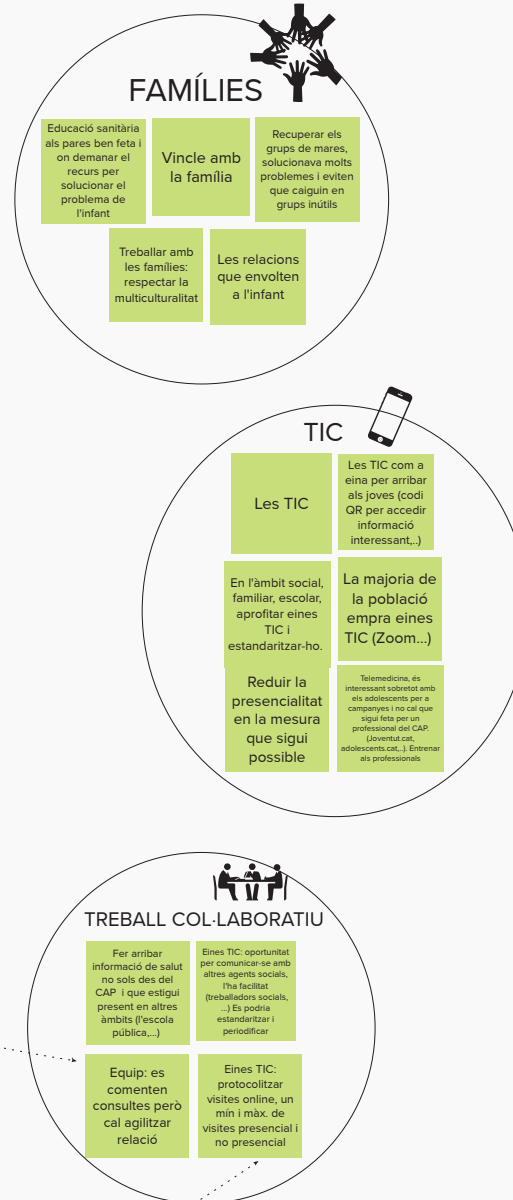


PUNTS FEBLES



SOBRE EL CONTEXT ACTUAL

OPORTUNITATS



AMENACES

Cal que el Programa disposi de recursos, que el Departament de Salut aposti pel Programa

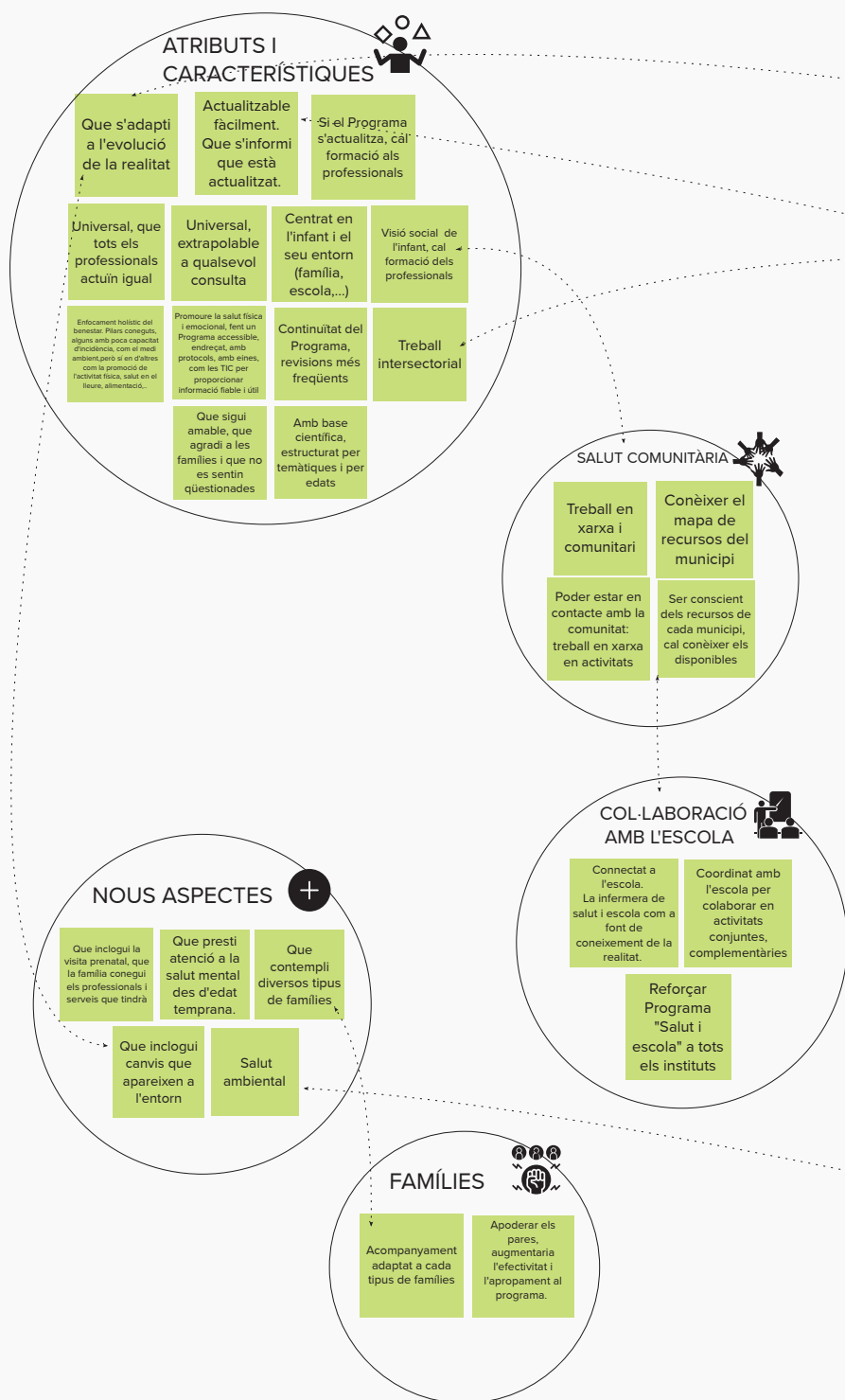
PROCÉS PARTICIPATIU INFÀNCIA AMB SALUT

Fase 1: Professionals Sanitaris de pediatria

S.4
20/05/2021

PROMOCIÓ DE LA SALUT

ESSÈNCIA DEL PROGRAMA



SOBRE EL PROGRAMA ACTUAL

PUNTS FORTS

- Disposar del Programa actualitzat i amb indicadors serà quelcom important
- Instrument de millora de la salut
- Les coses es fan bé a consulta

SEGUIMENT

- Estandardització
- En determinats àmbits, existivem quadres per recollir amb qui i com valorar, etc.
- Integra el seguiment

PUNTS FEBLES

ASPECTES DE MILLORA

- Àmbits no actualitzats: alimentació...
- Ampliar més temps de consulta i veïc compartida entre pediatria i infermeria, es podrien tractar més temes importants: sexualitat, suport...
- Cal indicar què fer a cada franja i aspectes a vigilar
- Gran poder de detecció en situacions de risc però dificultats per resoldre-les. Cal dotar d'eines al professional per ajudar-lo
- Implementar eines de treball: objectives i fer-les extensives a tots els professionals
- Si detecten problema a la família, no es disposa d'eines/recursos

FAMÍLIES

- Fer arribar el protocol del nen sa a les famílies
- Temes comunitaris, famílies...
- Es hi cal ajuda en algunes temàtiques. No es disposa d'eines

NADONS

- Promoure connexió hospital-primària per un primer contacte amb el madi, dels 0 als 10 dies/ 0-5 dies
- Alta precoc de l'hospital, fer una primera presa de contacte amb el recent nascut
- Promoció de la lactància materna, que comença abans del naixement
- Dades no acurades ni fiables vinculades al registre de la lactància materna (Dimesol)

ACTUALITZACIÓ

- Actualitzar el Programa periòdicament
- Si estigues actualitzat, hagues detectat problema actual amb l'adolescència

ADOLESCÈNCIA

- Planificar la visita i l'entrevista, amb una consulta prèvia per preparar el dia
- Útil de l'adolescència i de la salut
- Alguns temes no s'aborden: salut mental, salut ambiental, etc.
- Seguiment de l'adolescència
- Alguns temes no s'aborden: salut mental, salut ambiental, etc.

NOUS ÀMBITS

- Salut mental, requereix temps per abordar-la
- Salut mental: cal equip multidisciplinari i accessible
- Cal reforçar la salut mental infantil i en adolescents. Cribatge pausat i objectiu
- Transtorns de l'aprenentatge
- Incloure trastorns de l'aprenentatge. Tenir sistematitzat com preguntar-ho
- Abusos i vulnerabilitat social. Tenir sistematitzat com preguntar-ho
- Protegir als joves em noves TIC i en transtorns alimentaris
- Sexualitat: tractar ho amb els adolescents però també amb els pares, que poden transmetre patrons, etc. Cal acompanyar als pares
- Gènere: manca formació dels professionals i el Programa no ho contempla
- Visió de gènere. Cal saber preguntar
- Salut ambiental: cal formació dels professionals perquè és nou
- Seguiment i prevenció de riscos i accidents. Abordar-los de manera integrada, pot donar lloc a patologia molt greu

SOBRE EL CONTEXT ACTUAL

OPORTUNITATS

NADONS

- Promoure connexió hospital-primària per un primer contacte amb el madi, dels 0 als 10 dies/ 0-5 dies
- Ampliar l'acompanyament dels primers dies o previ al naixement
- Que la família tingui a la infermera com a referents
- Cal promoure la lactància

APROPAMENTS A NOVES REALITATS

- Perspectiva de gènere
- Ampliar la visió social
- Moda cultura healthy
- Poder incloure reunions grupals (obesitat, bullying, nutrició...)
- Interculturalitat

CANVI DE PARADIGMA POST COVID

- Aprofitar el canvi de paradigma per a la prevenció i promoció
- Aprofitar aquest canvi de paradigma en la prevenció de la patologia infecciosa (ja de la mascarada...)
- Promoure programes de promoció a les escoles des de P3. Els nens com a vector del canvi

TIC

- Les TIC per promoure la salut entre els nens i adolescents, requereixen d'uns grans consumidors. També als pares
- e-Consulta
- e-Consulta adreçada als pares: donar indicacions i fer promoció de la salut

AMENACES

COMUNICACIÓ

- Els pares amb aspectes a millorar no assisteixen a les reunions. Com aprofitar-se dels de les escoles?
- En població amb poc maneig de les TIC, cal trobar com arribar-hi

MASS MEDIA

- Efectes negatius de la cultura healthy
- La publicitat que ve en contra de promocionar estils de vida saludables (tabac, begudes ensucrades, menjar ràpid, alcohol...)

Interculturalitat

Manca temps
Lactància materna vinculada a les DPO
Que s'estigui hàbitat a treballar en Pediatria

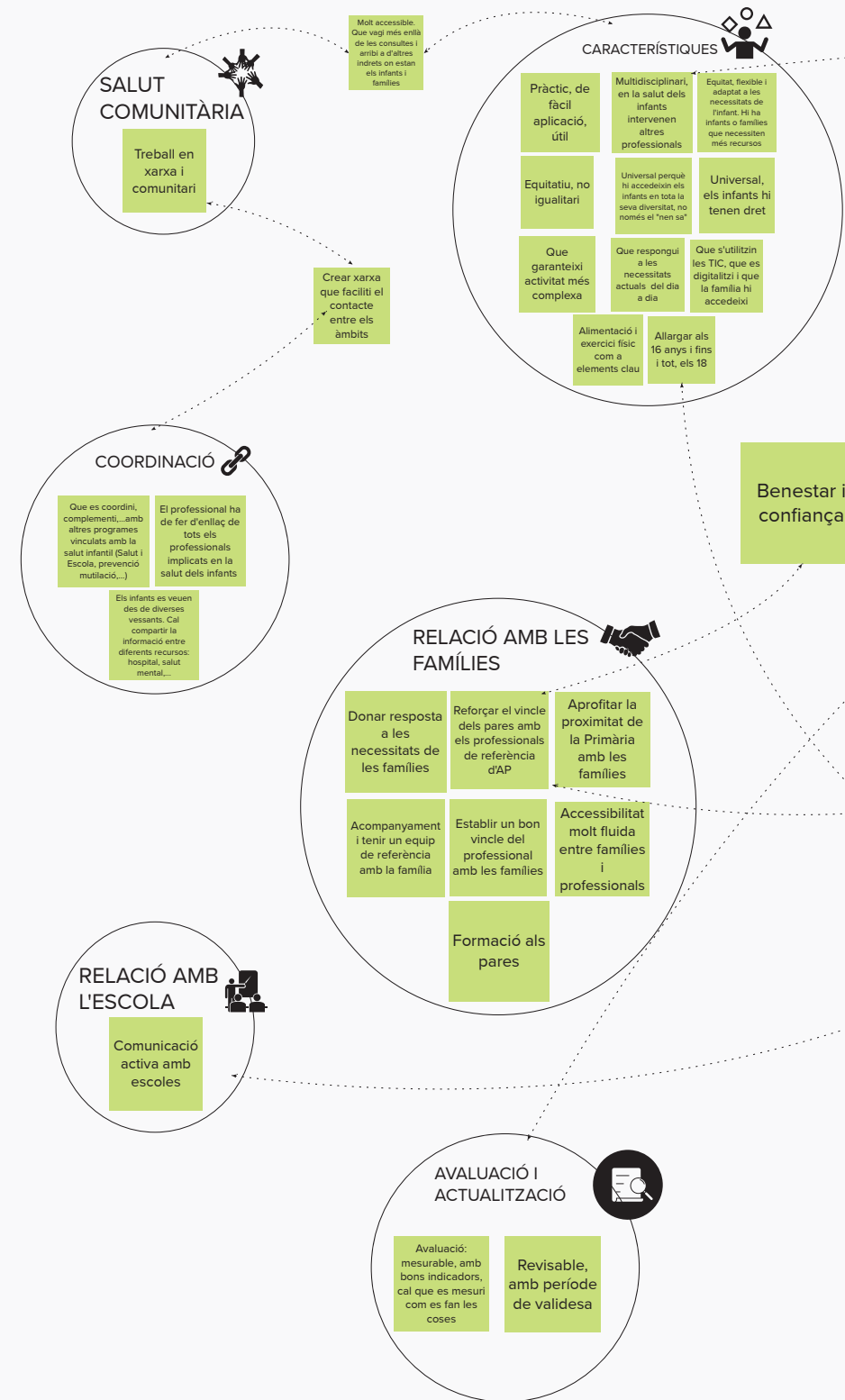
PROCÉS PARTICIPATIU INFÀNCIA AMB SALUT

Fase 1: Professionals Sanitaris de pediatria

S.5 PROMOCIÓ DE LA SALUT

25/05/2021

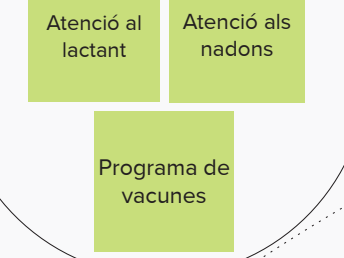
ESSÈNCIA DEL PROGRAMA



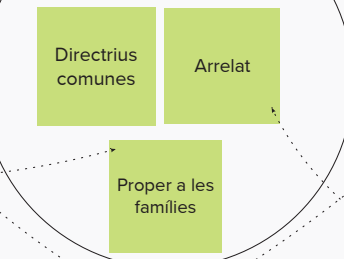
SOBRE EL PROGRAMA ACTUAL

PUNTS FORTS

ÀMBITS TEMÀTICS

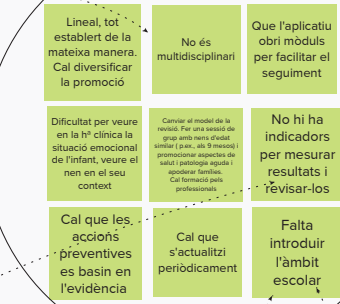


CARACTERÍSTIQUES

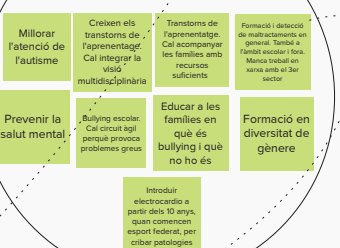


PUNTS FEBLES

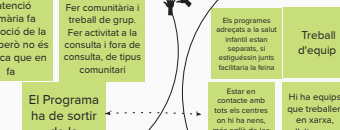
ASPECTES A REVISAR



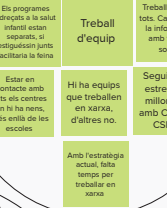
NOUS ÀMBITS TEMÀTICS



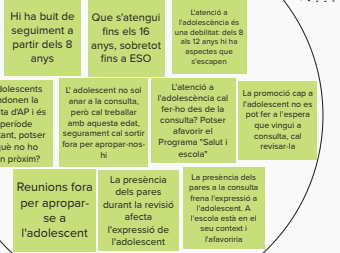
SALUT COMUNITÀRIA



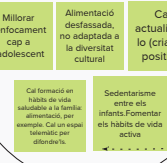
COORDINACIÓ



ADOLESCÈNCIA I PREADOLESCÈNCIA

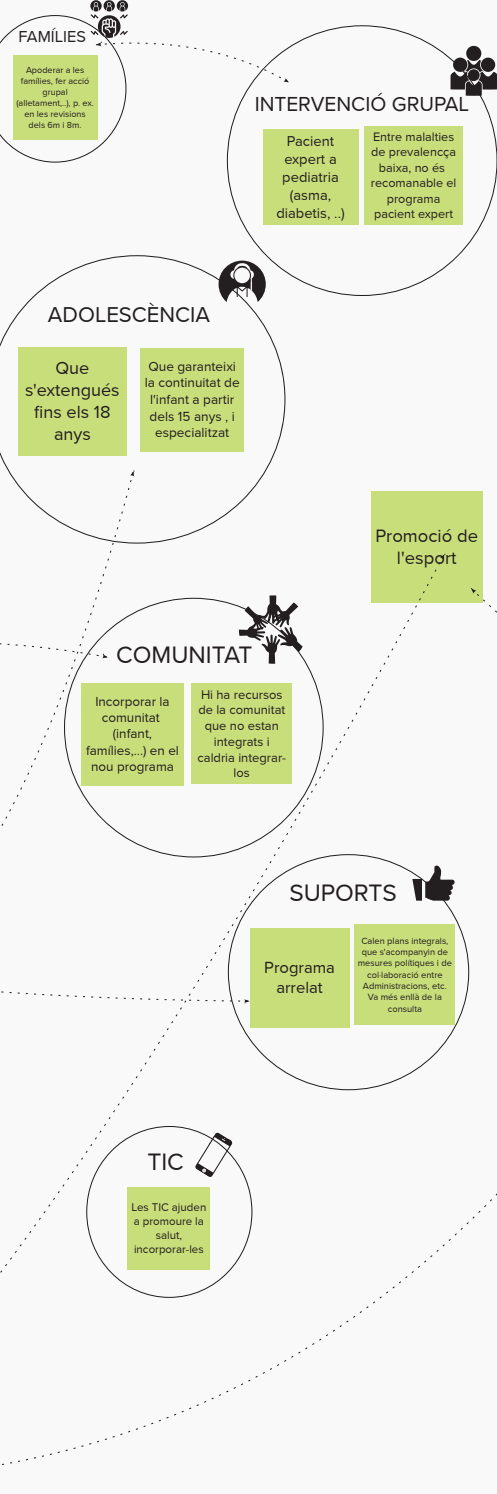


REORIENTACIÓ D'ÀMBITS ACTUALS

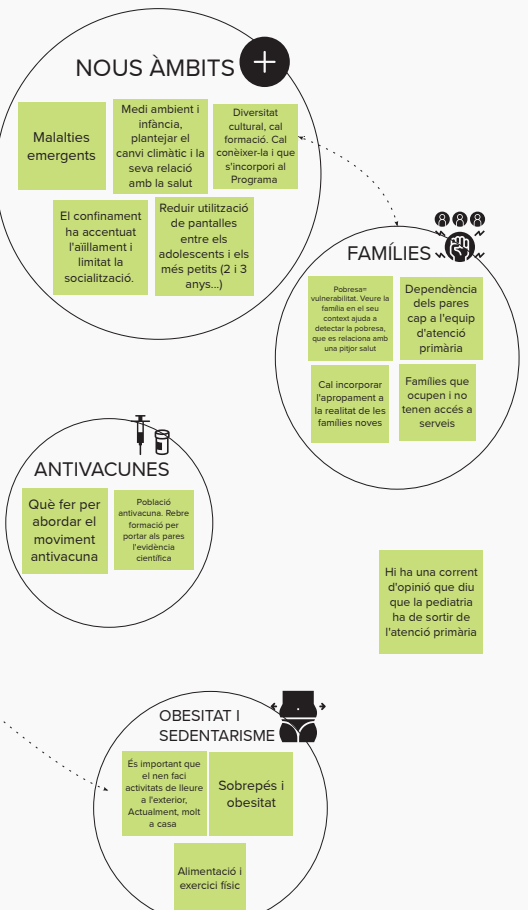


SOBRE EL CONTEXT ACTUAL

OPORTUNITATS



AMENACES



Hi ha una corrent d'opinió que diu que la pediatria ha de sortir de l'atenció primària.

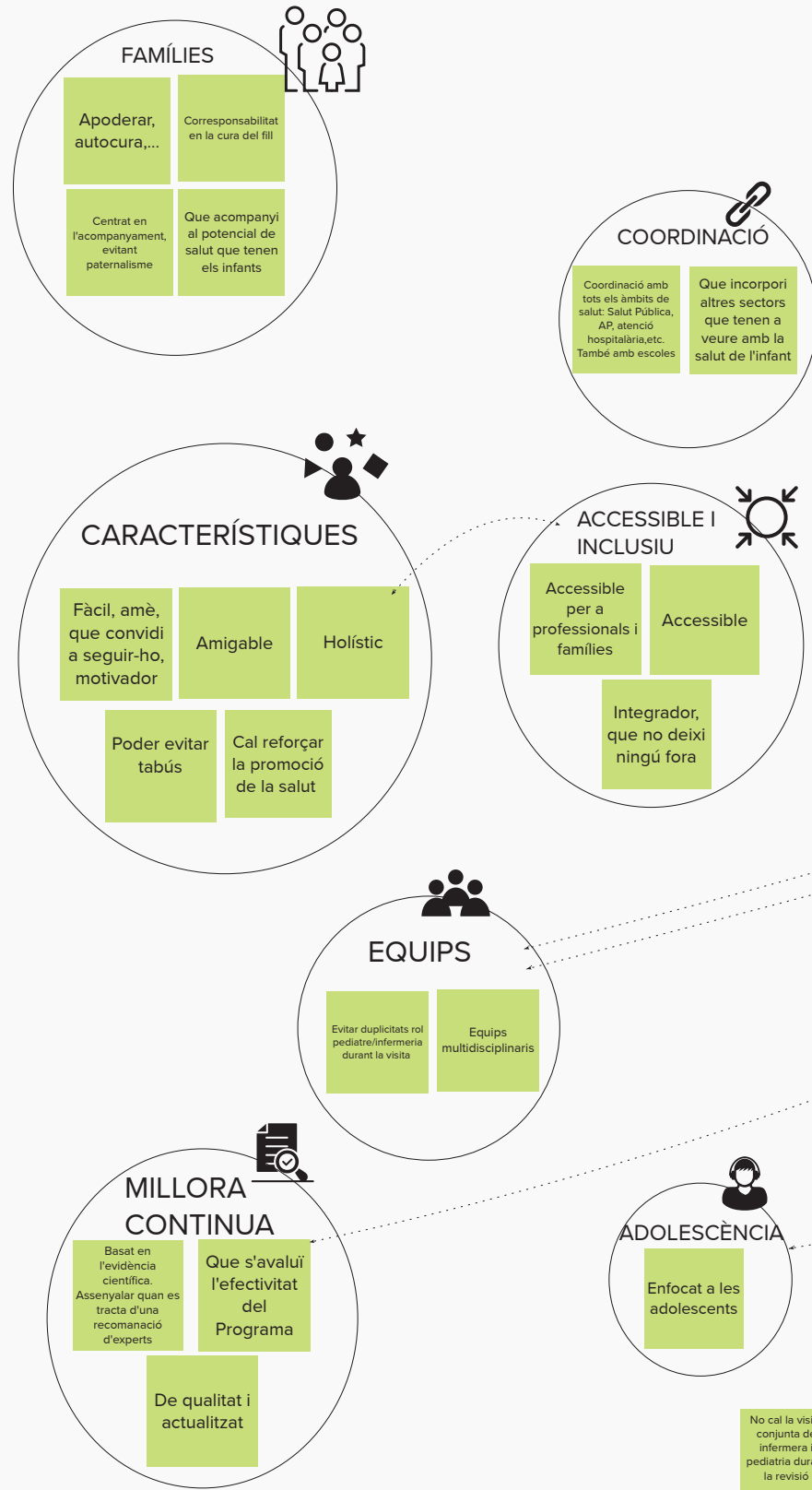
PROCÉS PARTICIPATIU INFÀNCIA AMB SALUT

Fase 1: Professionals Sanitaris de pediatria

S.7
01/06/2021

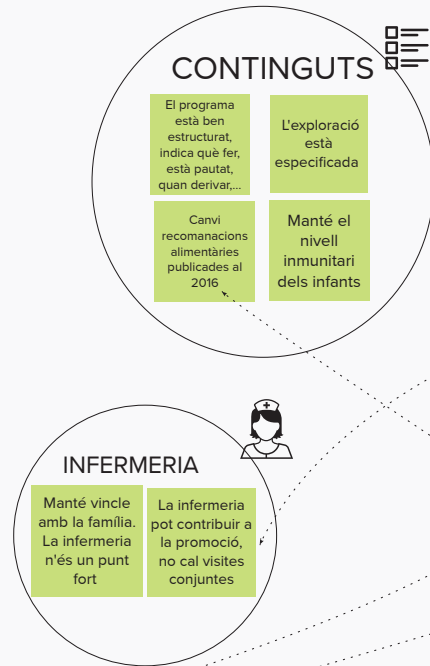
PROMOCIÓ DE LA SALUT

ESSÈNCIA DEL PROGRAMA

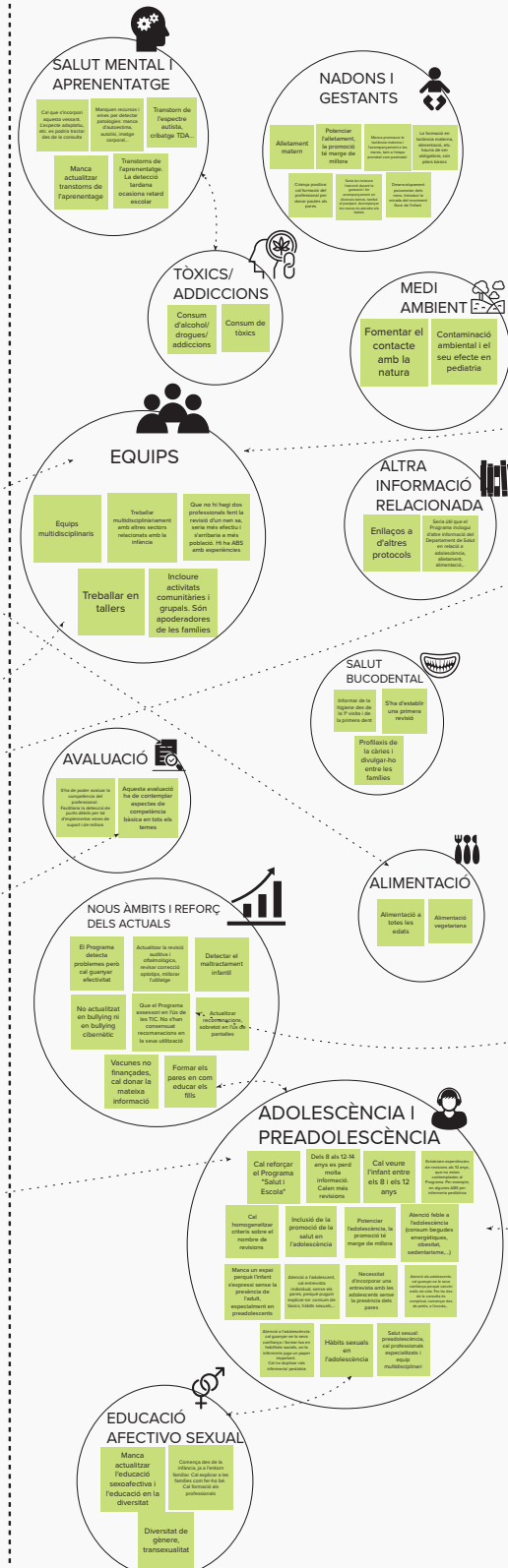


SOBRE EL PROGRAMA ACTUAL

PUNTS FORTS

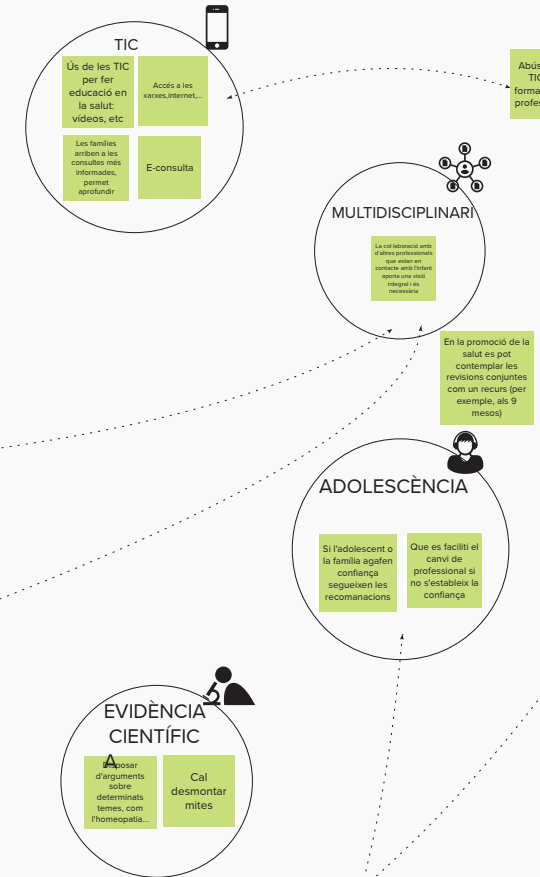


PUNTS FEBLES

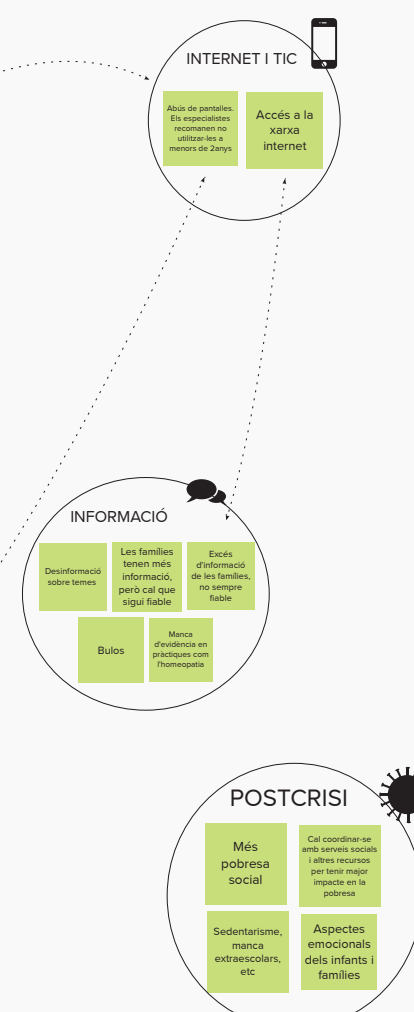


SOBRE EL CONTEXT ACTUAL

OPORTUNITATS



AMENACES



Cal ampliar el temps de consulta per tal de poder abarcar més aspectes

PROCÉS PARTICIPATIU INFÀNCIA AMB SALUT

Fase 1: Professionals Sanitaris de pediatria

S.8
03/06/2021

PROMOCIÓ DE LA SALUT

ESSÈNCIA DEL PROGRAMA

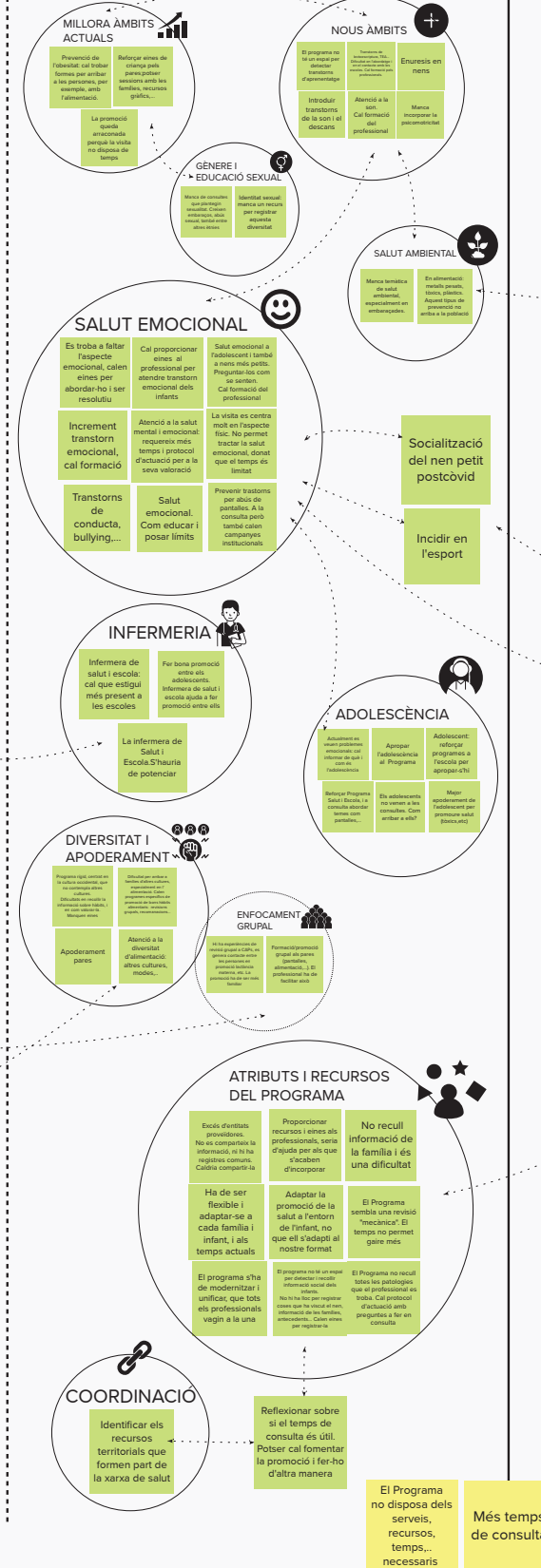


SOBRE EL PROGRAMA ACTUAL

PUNTS FORTS

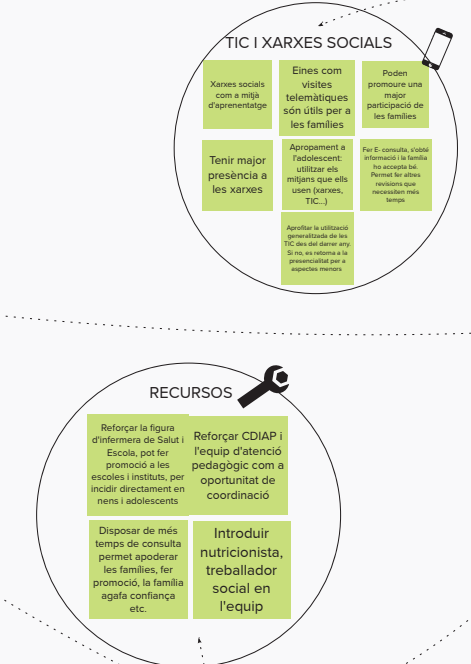


PUNTS FEBLES

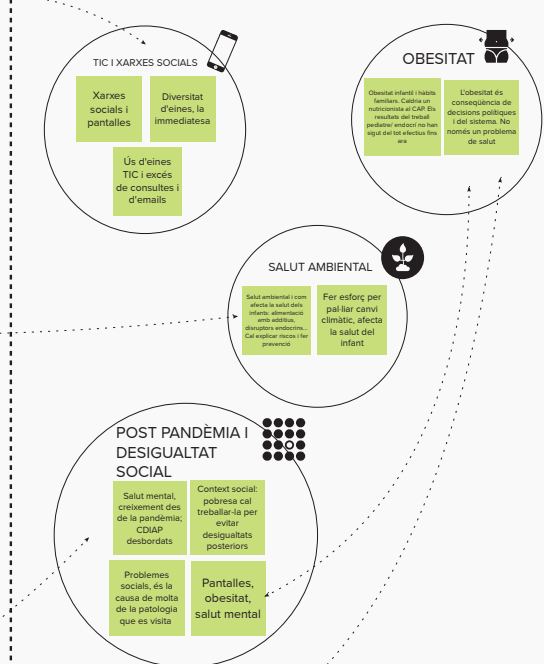


SOBRE EL CONTEXT ACTUAL

OPORTUNITAT



AMENACES



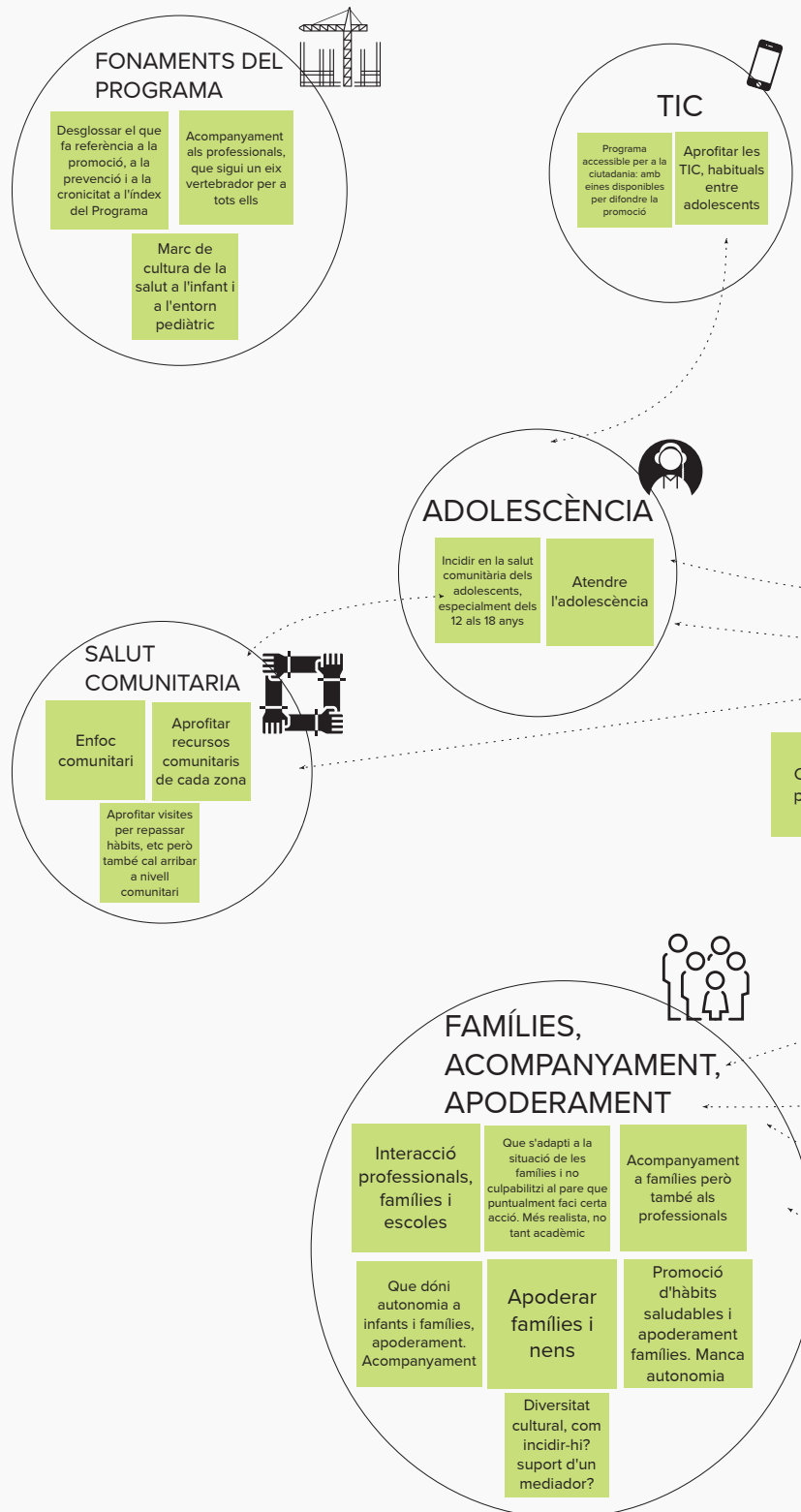
PROCÉS PARTICIPATIU INFÀNCIA AMB SALUT

Fase 1: Professionals Sanitaris de pediatria

S.9
08/06/2021

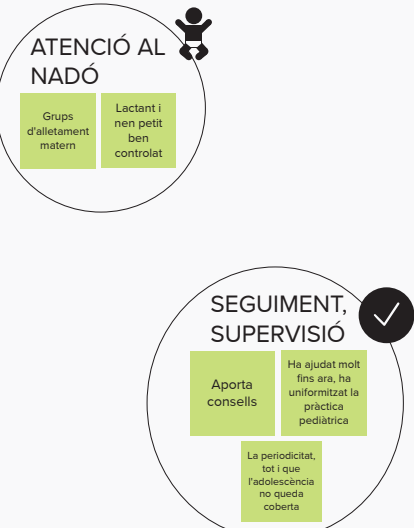
PROMOCIÓ DE LA SALUT

ESSÈNCIA DEL PROGRAMA

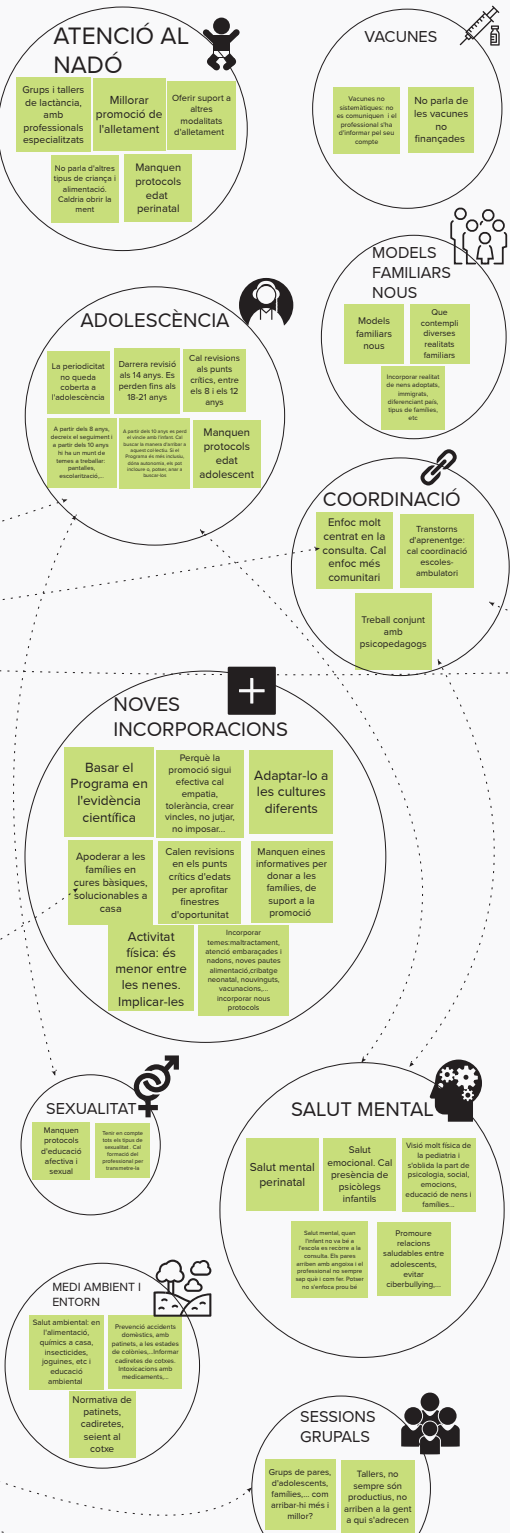


SOBRE EL PROGRAMA ACTUAL

PUNTS FORTS

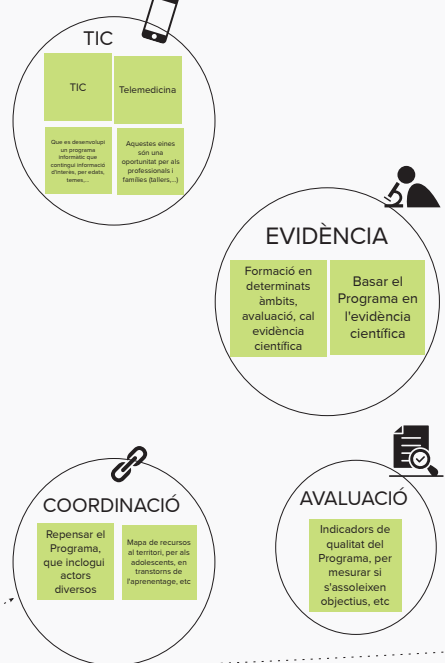


PUNTS FEBLES

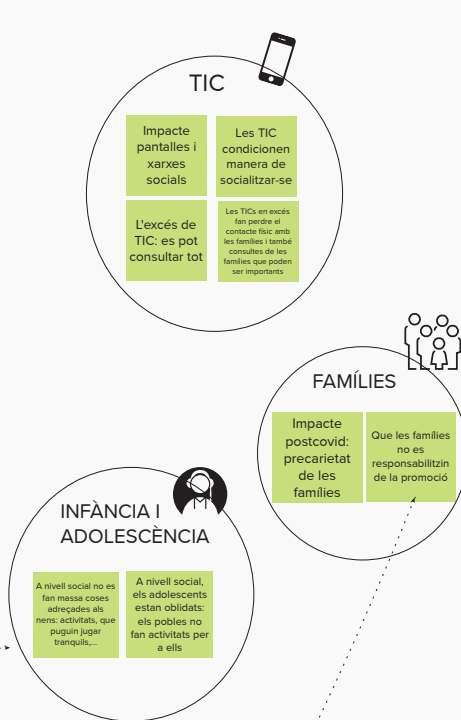


SOBRE EL CONTEXT ACTUAL

OPORTUNITATS

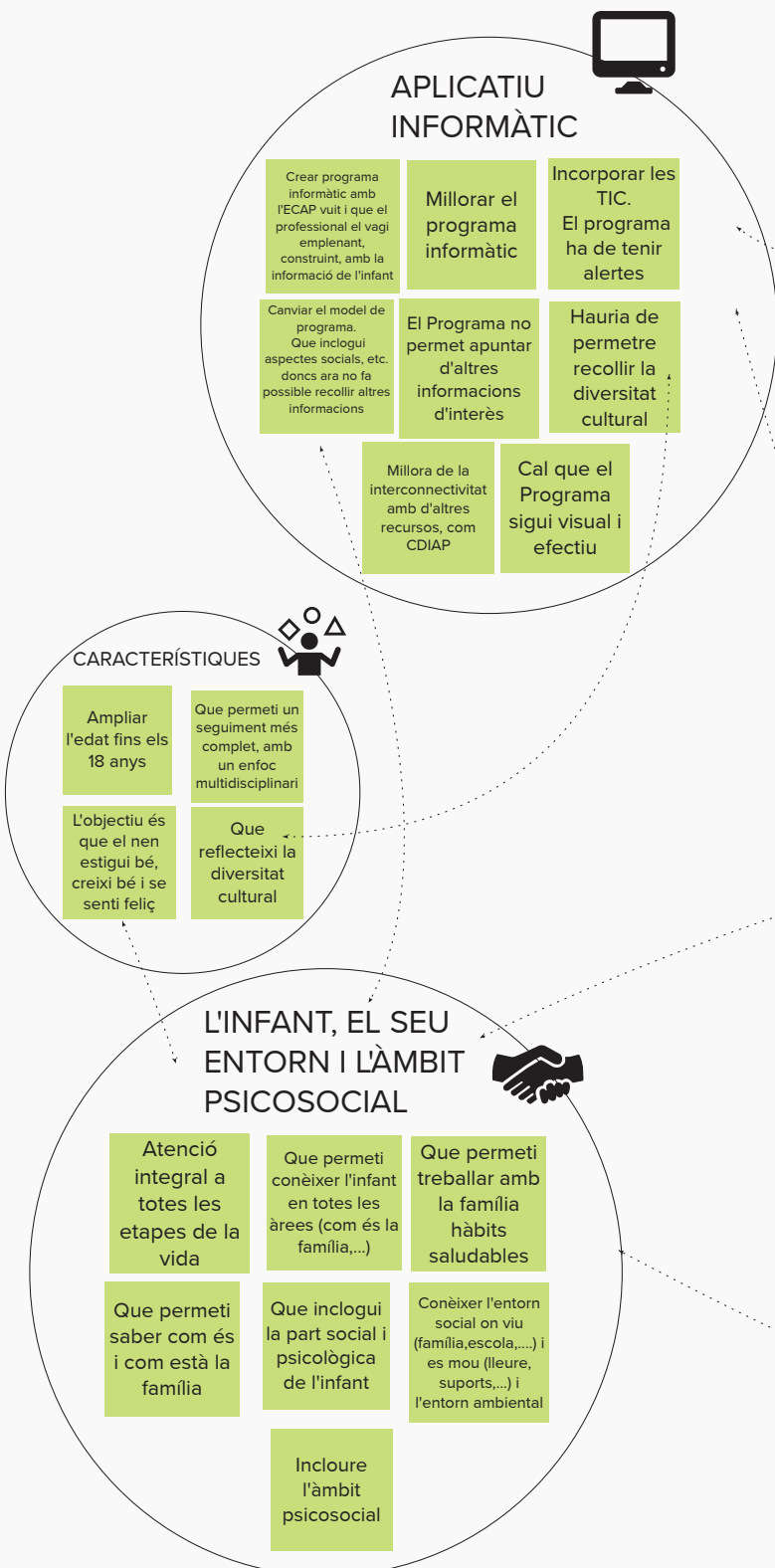


AMENACES



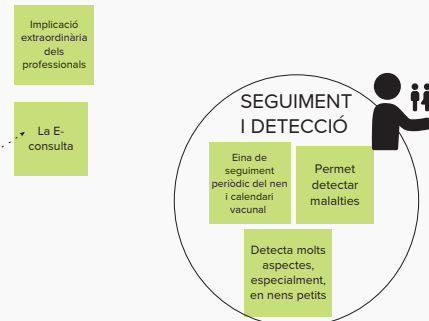
Fomentar autonomia de les famílies

ESSÈNCIA DEL PROGRAMA

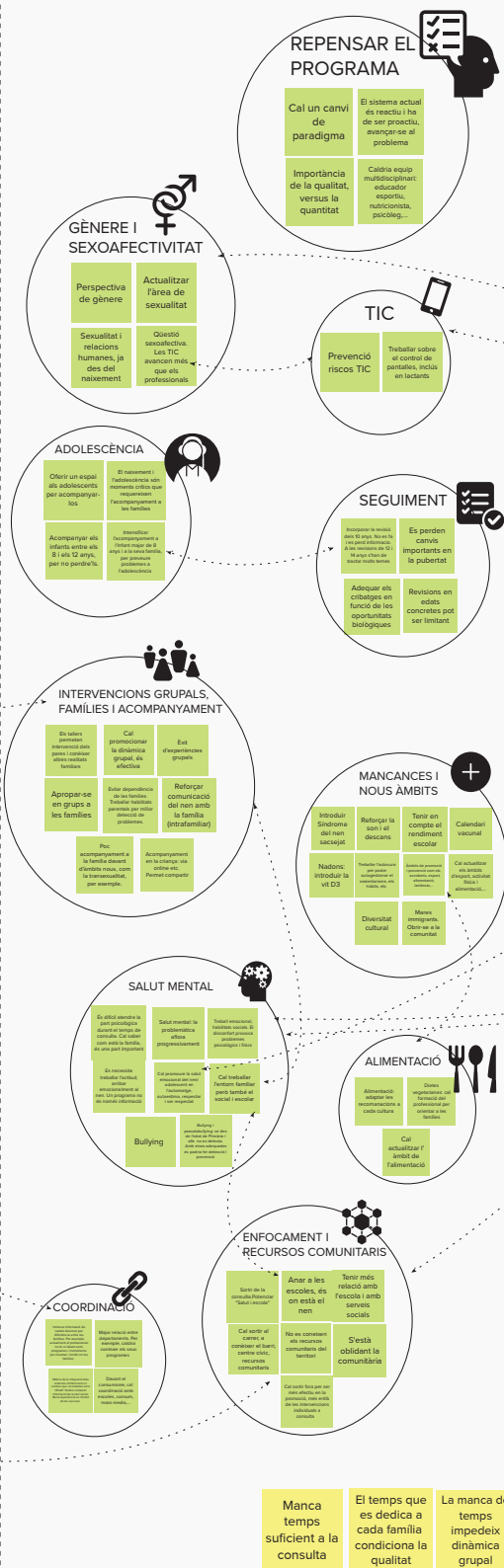


SOBRE EL PROGRAMA ACTUAL

PUNTS FORTS

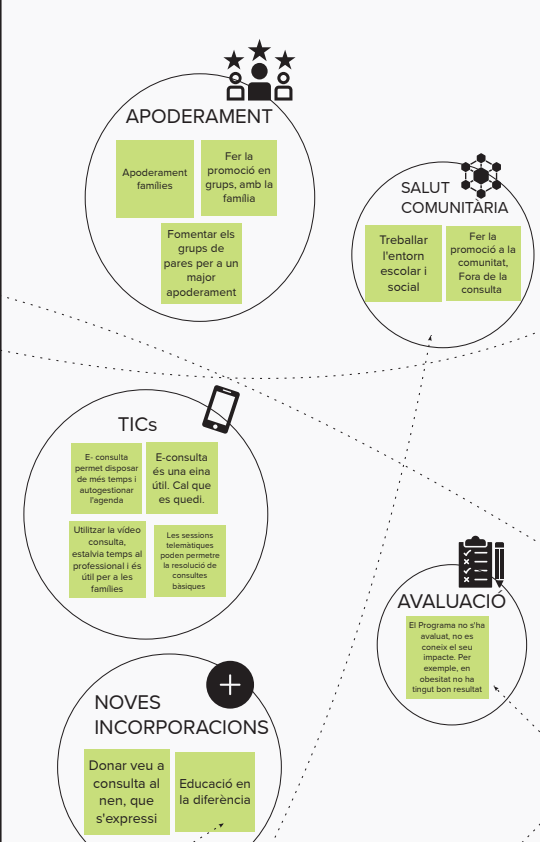


PUNTS FEBLES

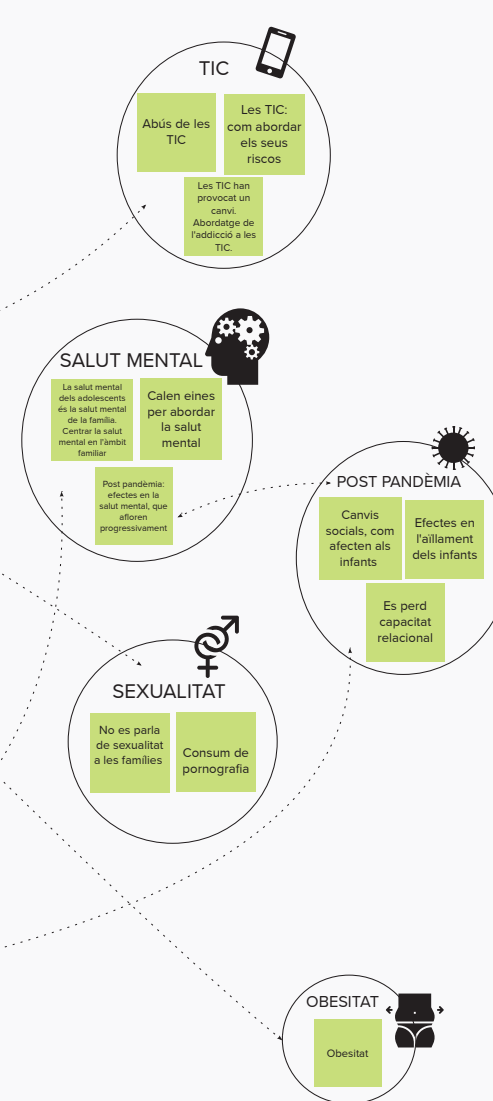


SOBRE EL CONTEXT ACTUAL

OPORTUNITATS



AMENACES



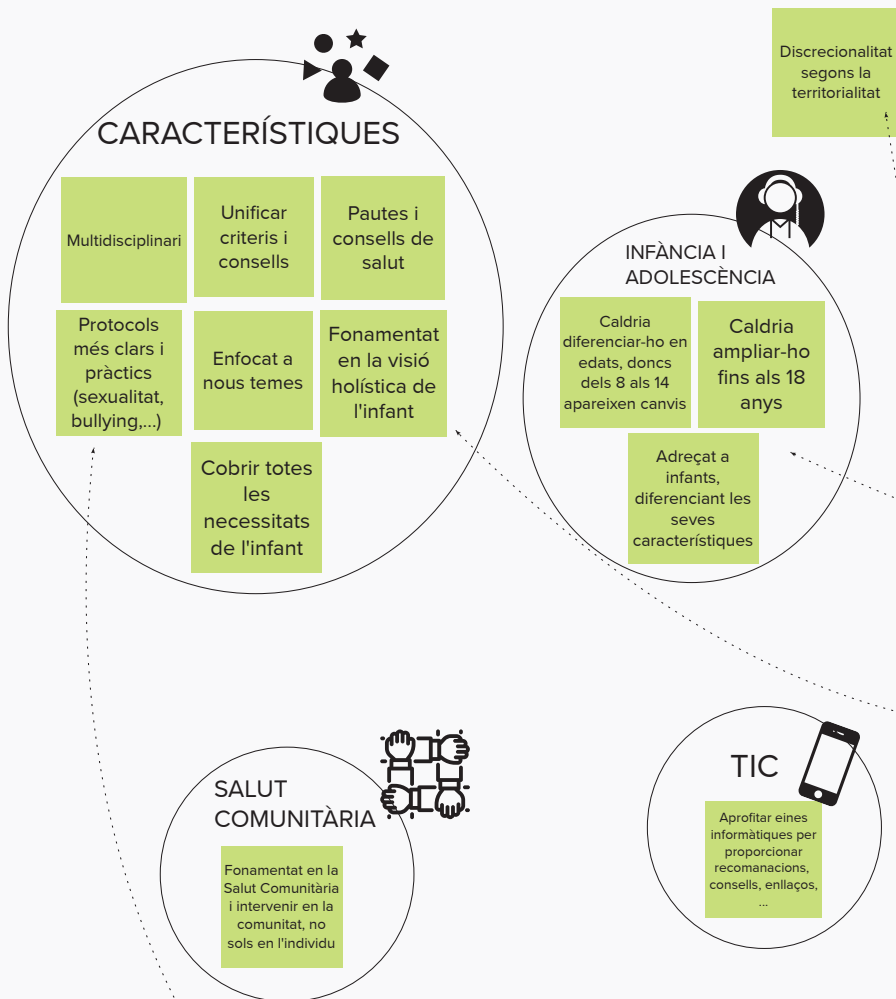
PROCÉS PARTICIPATIU INFÀNCIA AMB SALUT

Fase 1: Professionals Sanitaris de pediatria

S.11
15/06/2021

PROMOCIÓ DE LA SALUT

ESSÈNCIA DEL PROGRAMA

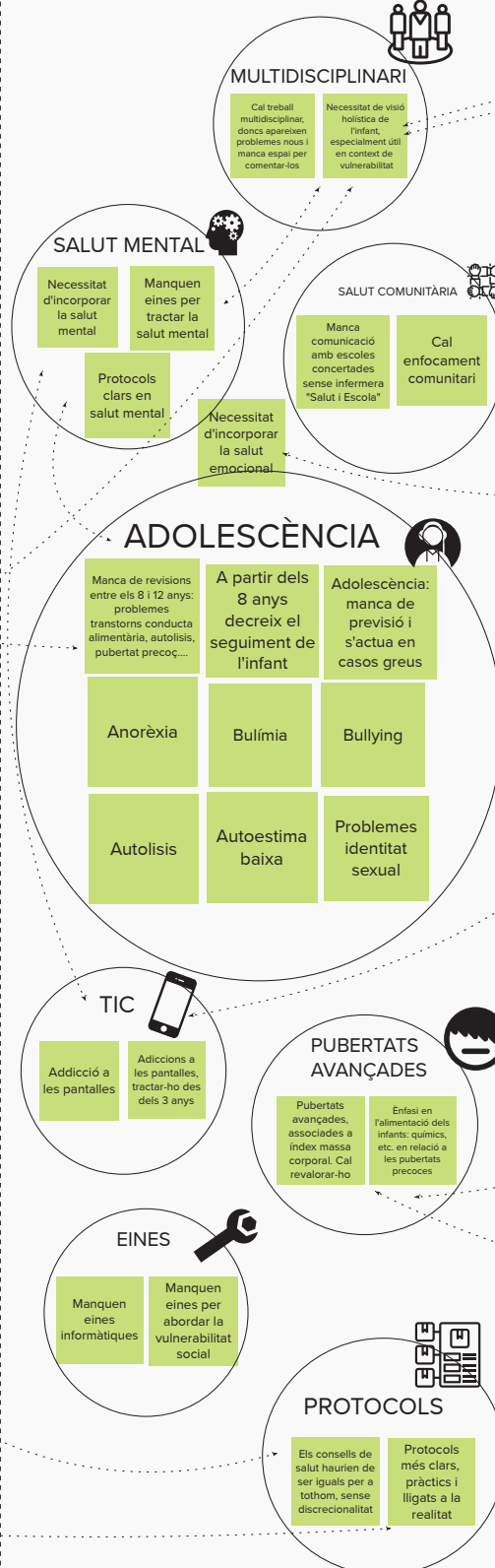


SOBRE EL PROGRAMA ACTUAL

PUNTS FORTS

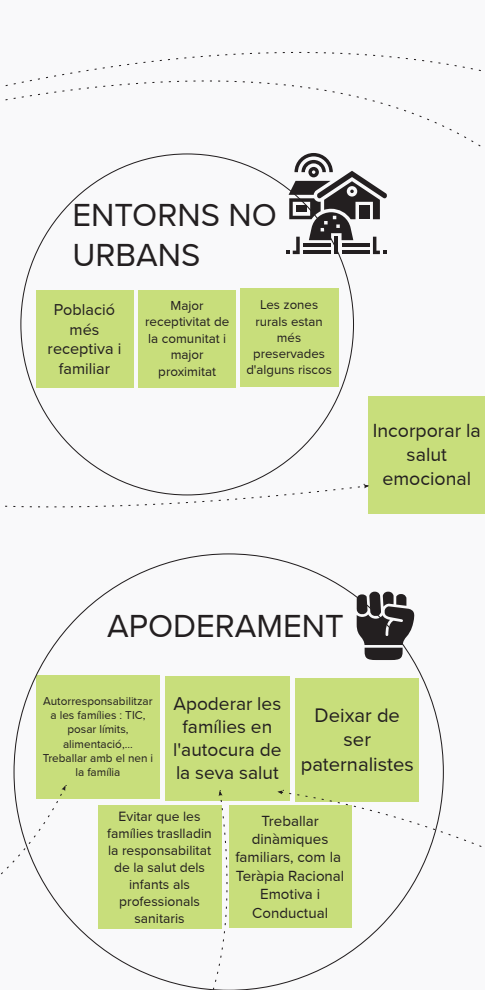


PUNTS FEBLES

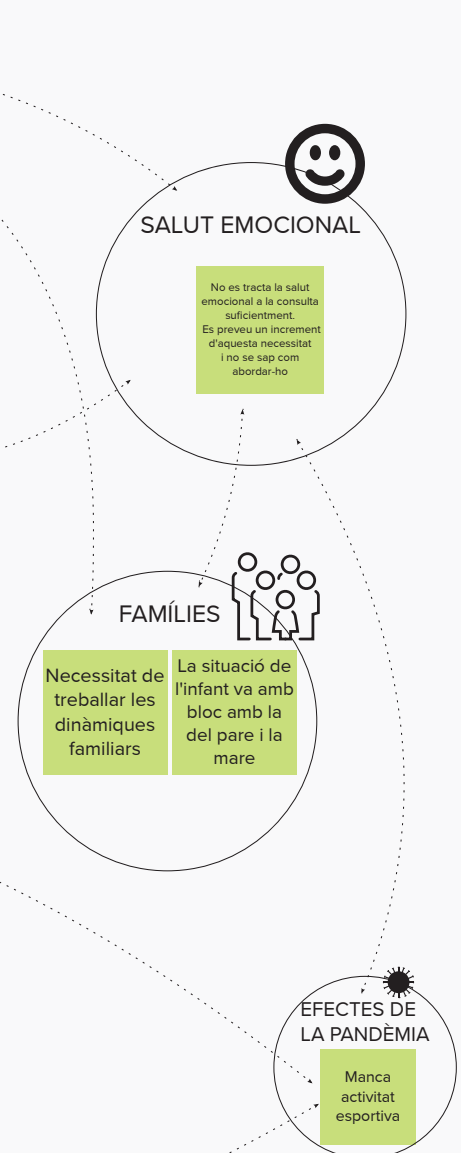


SOBRE EL CONTEXT ACTUAL

OPORTUNITATS



AMENACES

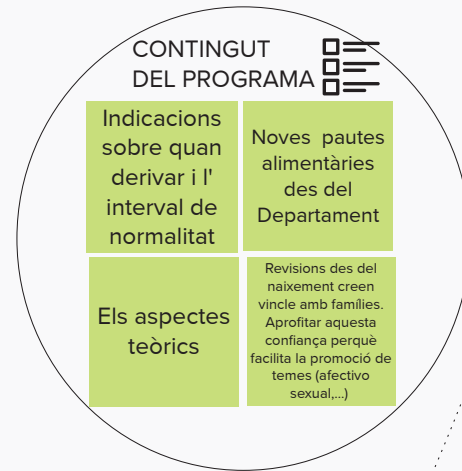


ESSÈNCIA DEL PROGRAMA

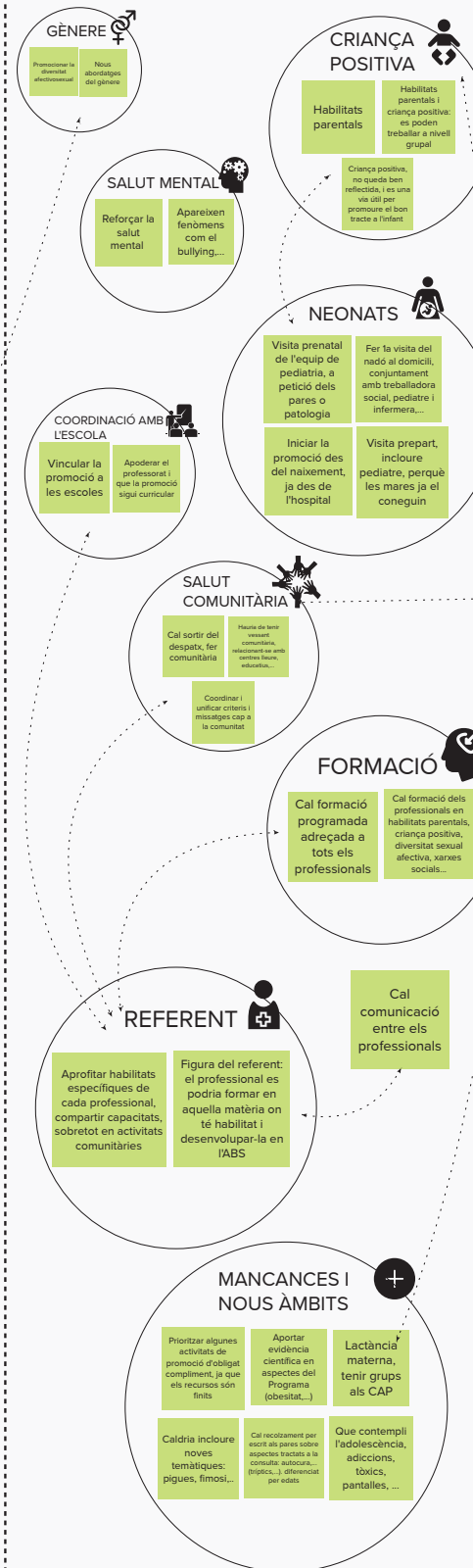


SOBRE EL PROGRAMA ACTUAL

PUNTS FORTS

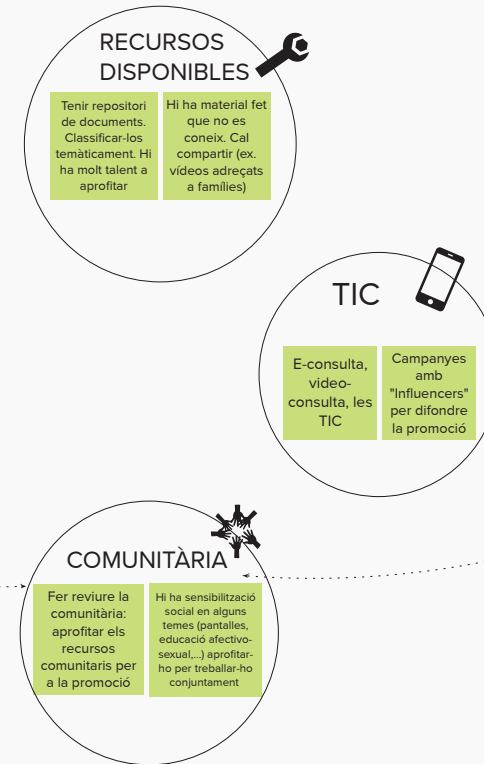


PUNTS FEBLES



SOBRE EL CONTEXT ACTUAL

OPORTUNITATS



AMENACES

