

LLERS –POBLE NOU NORD

SESSIÓ RETORN 15/07/2024

Llers
avança
amb tu

DIGUES
LA TEVA!
Participa-hi



17:45h RECEPCIÓ ASSISTENTS

Registre d'assistents

18:00h INICI DE LA SESSIÓ

Benvinguda i intervenció institucional

Màrius Vergés, alcalde de Llers

Anna Peralta, gestora del Projecte, INCASÒL

18:07h PRESENTACIÓ SESSIÓ

Breu explicació del desenvolupament de la sessió

18:10h PROJECTE URBANÍSTIC

Encaix i enfocament del projecte

18:20h RESULTATS DEL PROCÉS PARTICIPATIU

Desenvolupament del procés

Aportacions recollides

18:35h PROPOSTA PLANEJAMENT

Explicació de la proposta en base a les aportacions

Properes passes

19:15h TEMPS DE PREGUNTES I RESPOSTES

Recollida de preguntes de les persones assistents i trasllat a les ponents

19:55h TANCAMENT INSTITUCIONAL

Agraïments i comiat

20:00h FI DE LA SESSIÓ

LLERS - SUP C1 POBLE NOU NORD

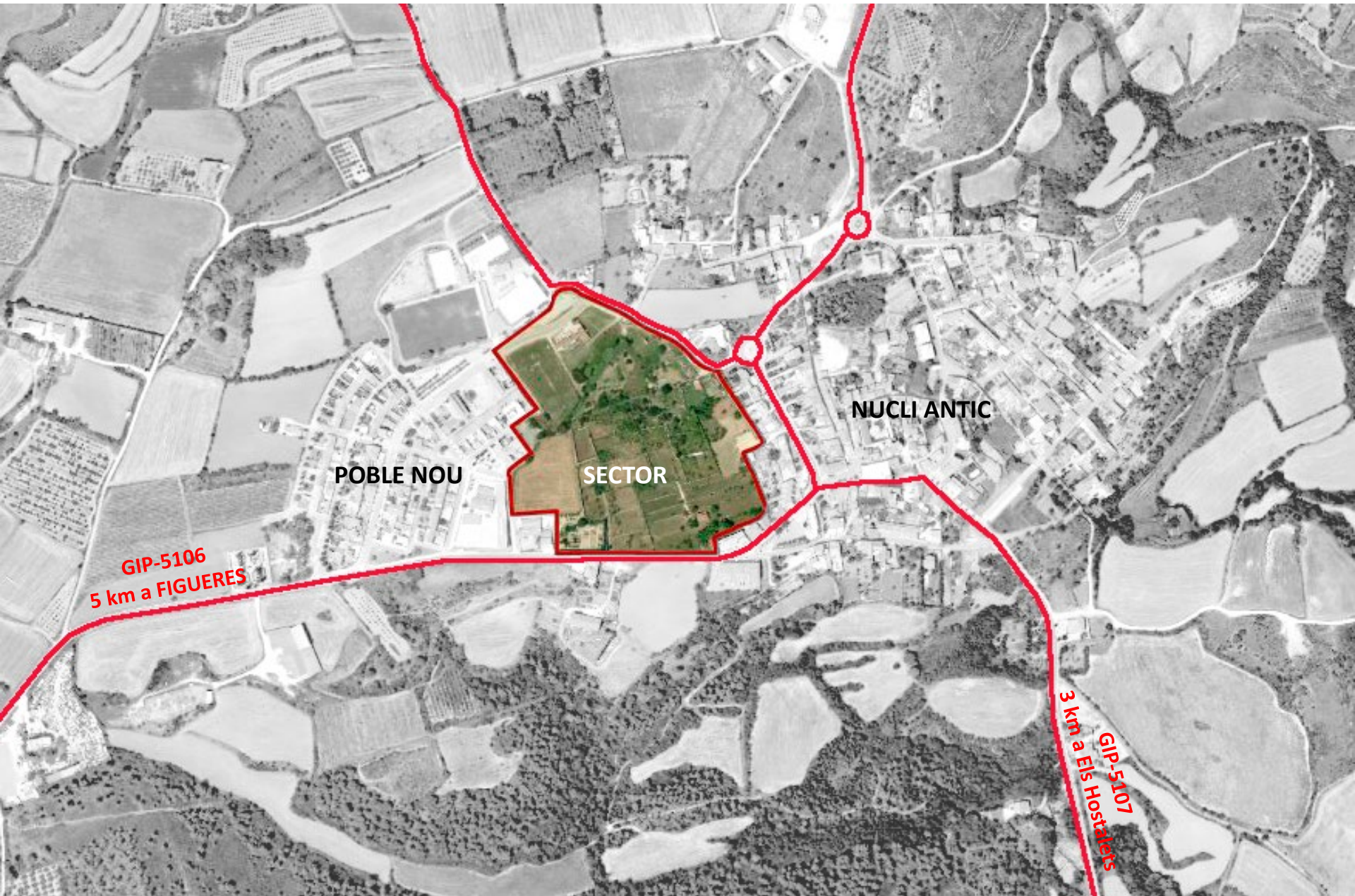


1. Encaix del projecte
2. El procés participatiu
3. Proposta de planejament
4. Properes passes

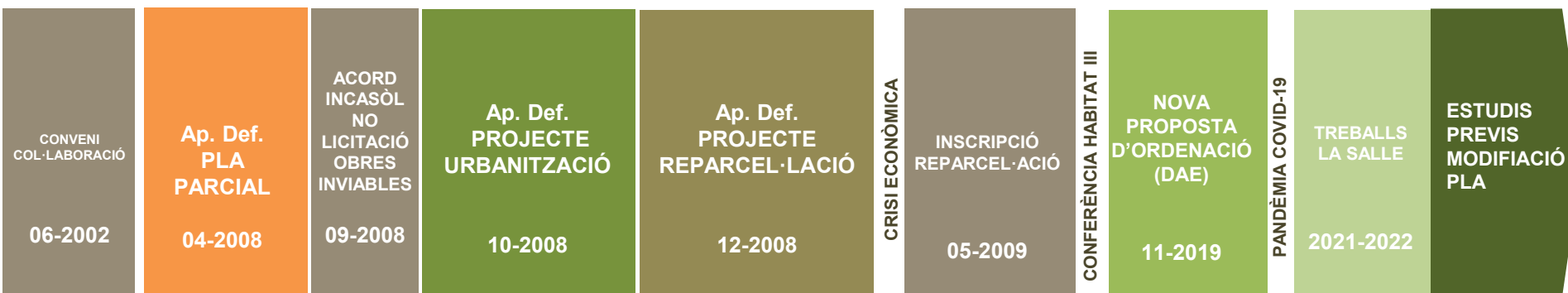
LLERS - SUP C1 POBLE NOU NORD



1. **Encaix del projecte**
2. El procés participatiu
3. Proposta de planejament
4. Properes passes



QUÈ HA PASSAT FINS ARA? línia temporal



vida quotidiana



- Completar el teixit urbà
- Donar resposta a les necessitats de la població
- Unir els dos nuclis afavorint la relació de la ciutadania

Reptes de futur



- Introduir activitat econòmica
- Garantir la viabilitat del sector i la seguretat jurídica

identitat



- Posar en valor el patrimoni
- Garantir l'equilibri mediambiental

COM ENFOQUEM EL PROJECTE ?

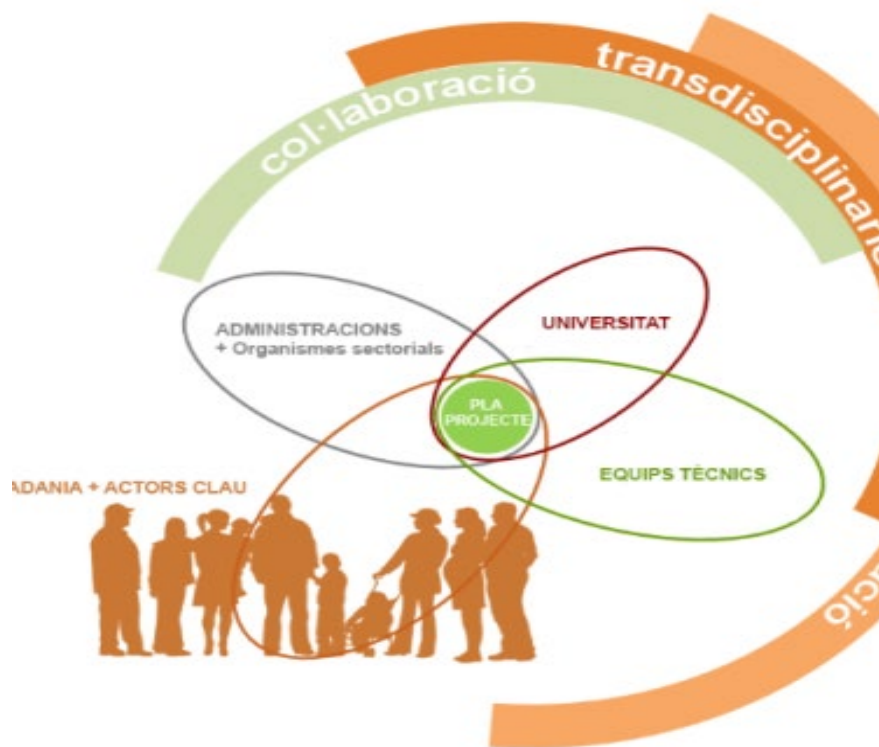


Agenda dels pobles i ciutats Catalunya 2050

Equilibri territorial, per que pobles i ciutats es desenvolupin tenint en compte el seu entorn i les viles que les envolten per poder impulsar avantatges competitius per a viure, treballar i gaudir de cada racó del territori.

Prosperitat econòmica, que combini el dinamisme dels sectors econòmics tradicionals amb nous models productius i noves oportunitats de l'economia digital i verda.

Equitat social, per a no deixar ningú enrere alhora que es garanteixi els drets socials i digitals.



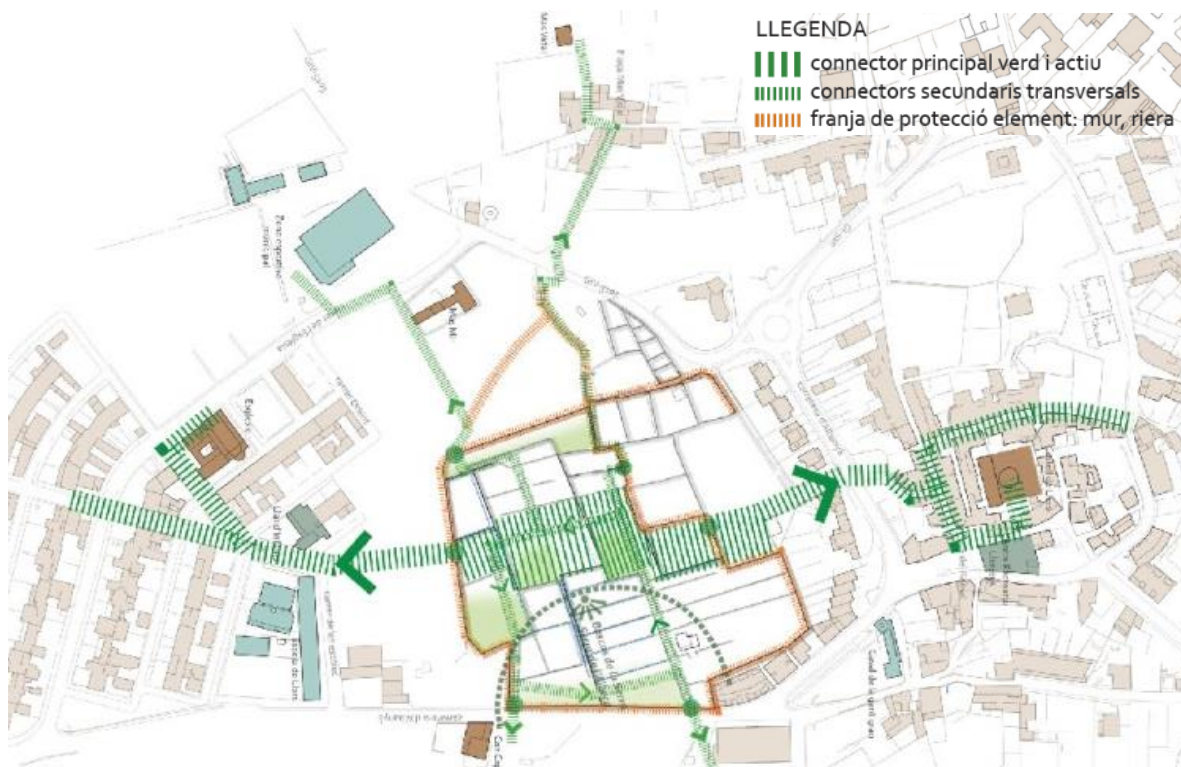
estudis tècnics

- TREBALLS LASALLE
- MEMÒRIA SOCIAL I ESTUDI DE DEMANDA
- ESTUDI DE SENSIBILITAT AMBIENTAL I PAISATGÍSTICA
- TOPOGRÀFIC
- HIDROGEOLOGIA
- ADDENDA CONVENI
- ESTUDI HISTÒRIC
- MEMÒRIA SOCIAL I ESTUDI DE DEMANDA
- AVALUACIÓ AMBIENTAL ESTRATÈGICA I ESTUDI PAISATGÍSTIC
- ESTUDI HIDROGEOLÒGIC

COM ENFOQUEM EL PROJECTE ? singularitat



COM ENFOQUEM EL PROJECTE ? singularitat



Es preservaria i posaria en valor la Ciutadella-Hortícola i el seu patrimoni etnològic, amb gran potencial d'esdevenir un espai pacíficat i polivalent en formes d'apropiació ciutadana, elevat valor ecològic i visuals panoràmiques obertes a l'est



L'incorporació d'aquesta peça al poble de Llers ens permet imaginar un **mosaic d'usos de caràcter públic** que aprofitin el gran potencial d'aquest sistema de feixes polivalents d'ús flexible i obertes al cel



usos hortícoles, cultiu de fruiters i basses per al reg



nodes de biodiversitat: bosquines, matollars, basses naturalitzades

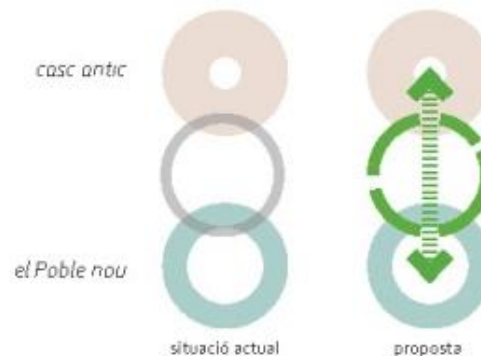


jocs naturalitzats i pedagògics



pavellons per a usos públics, zones estada i mirador

- Això conformaria una **triple polaritat** de nodes complementaris:
- El Casc Antic: Patrimoni històric, carrers estrets i sinuosos
 - La Ciutadella-Hortícola: jardins aterassats amb usos polivalents
 - El Poble nou: Nucli Residencial + equipaments docents i esportius



LLERS - SUP C1 POBLE NOU NORD



1. Encaix del projecte
2. **El procés participatiu**
3. Proposta de planejament
4. Properes passes

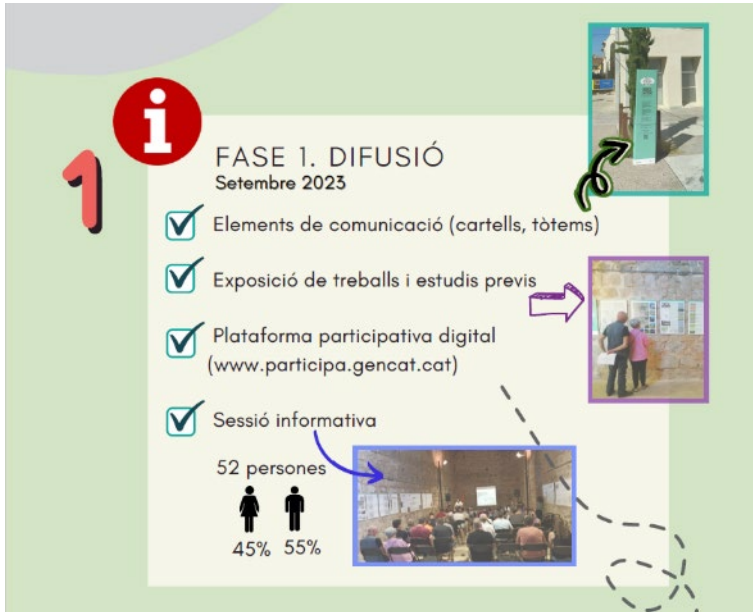
1 FASE 1. DIFUSIÓ

Setembre 2023

- ✓ Elements de comunicació (cartells, tòtems)
- ✓ Exposició de treballs i estudis previs
- ✓ Plataforma participativa digital (www.participa.gencat.cat)
- ✓ Sessió informativa

52 persones

45% 55%



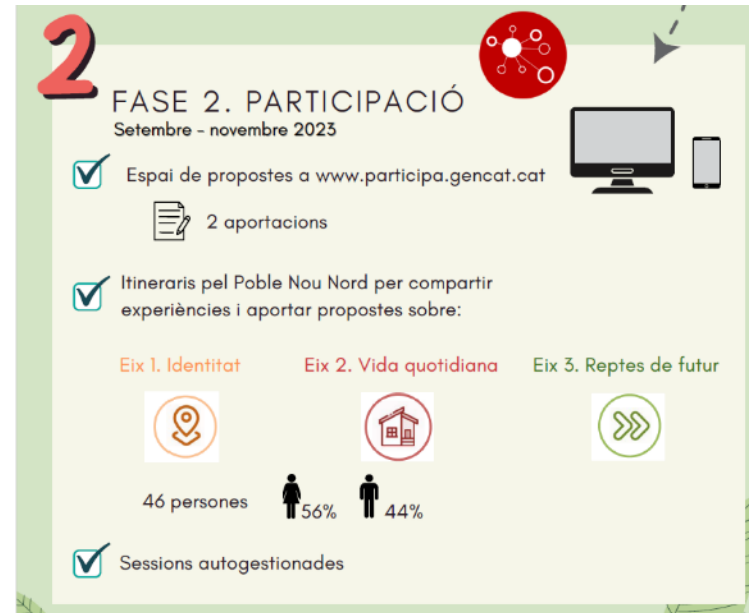
2 FASE 2. PARTICIPACIÓ

Setembre - novembre 2023

- ✓ Espai de propostes a www.participa.gencat.cat
2 aportacions
- ✓ Itineraris pel Poble Nou Nord per compartir experiències i aportar propostes sobre:
 - Eix 1. Identitat
 - Eix 2. Vida quotidiana
 - Eix 3. Reptes de futur
- ✓ Sessions autogestionades

46 persones

56% 44%



Som aquí



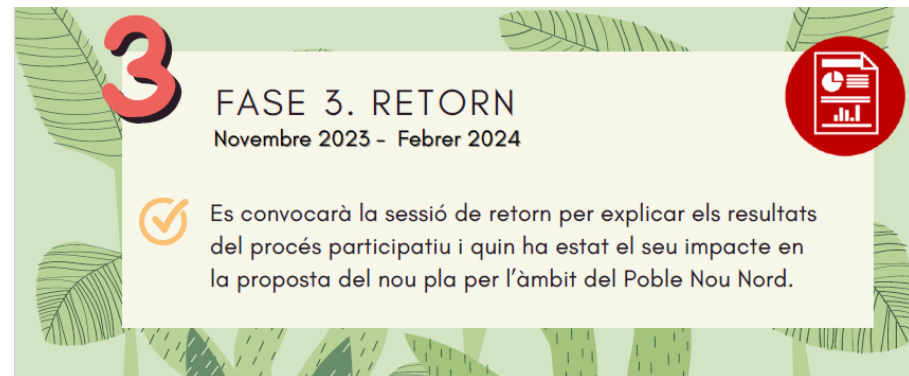
EIDOS
Dinamització Social



3 FASE 3. RETORN

Novembre 2023 - Febrer 2024

- ✓ Es convocarà la sessió de retorn per explicar els resultats del procés participatiu i quin ha estat el seu impacte en la proposta del nou pla per l'àmbit del Poble Nou Nord.



HAN PARTICIPAT 100 persones

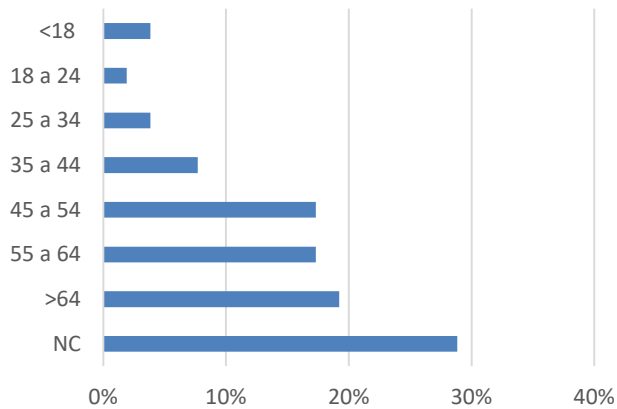


51 %

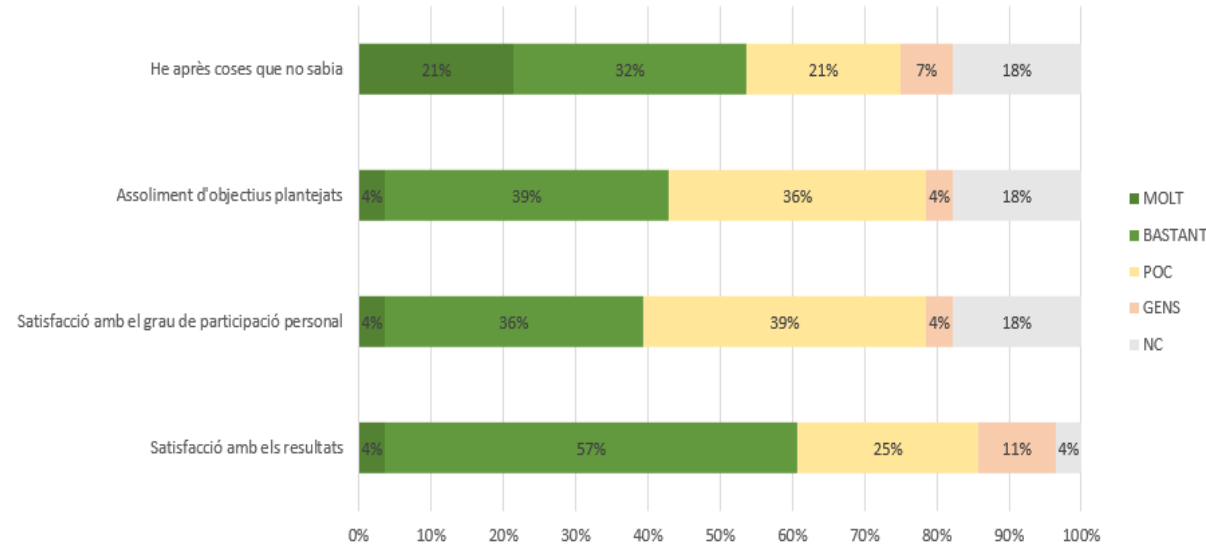


49 %

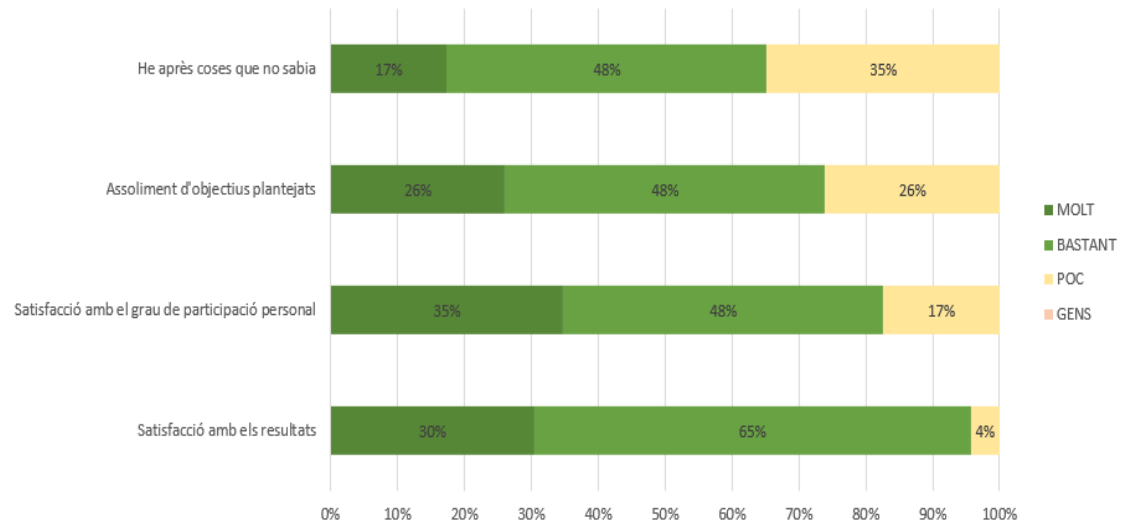
Participants segons franja d'edat



Valoració global sessió informativa



Valoració global itineraris



PARTICIPACIÓ CIUTADANA – RESULTATS DEL PROCÉS QUÈ VAN DIR LES PERSONES QUE HAN PARTICIPAT AL PROCÉS

APORTACIONS D'IDENTITAT



INTERIOR DE LA ZONA MURADA



- Es **menjava** a les hortes i sota el til·ler de l'entrada.
- La família Molar va construir **murs** per delimitar les parcel·les de les hortes i comercialitzava els productes (abans eren per consum propi).
- Abans els veïns i veïnes es banyaven a la **bassa** d'aigua.



FIRA I FESTA MAJOR

- Les activitats de la **Festa Major** estan molt repartides, pel municipi (al Pavelló esportiu municipal, a la Piscina Municipal, a la plaça del Ramal...).
- Un esdeveniment important és la **Fira de la Cirera**. Al juny es fa la Fira de la Cirera (a l'espai al costat del Camp de futbol, al Pavelló i a la plaça Major) i atrau a molta gent.



LA MINA

- El subsòl del recinte murat està ple de **passadissos** pel pas d'aigua.
- Fa molts anys un **gran aigüat** va fer que caigués el mur que dona a la carretera d'Albanyà, prop de la porta d'entrada als camps.

PARTICIPACIÓ CIUTADANA – RESULTATS DEL PROCÉS QUÈ VAN DIR LES PERSONES QUE HAN PARTICIPAT AL PROCÉS

APORTACIONS SOBRE VIDA QUOTIDIANA



CICLE DE L'AIGUA



- Cada vegada que plou la bassa es torna a omplir.
- Quan plou, s'inunda la part baixa d'algunes cases que es troben a la carretera d'Albanyà.



Poble Nou

- Poble dormitori.
- Sense botigues.
- Es concentren els equipaments (esportius i escolars).
- Tot i haver-hi espais amplis no es socialitza al carrer (sense espais verds, ni ombres i amb molt de trànsit en hores puntuals).
- L'activitat es concentra, sobretot, al voltant de l'església, la pl. Major i la zona esportiva (tot i que cada cop es fa servir menys la piscina perquè la gent en té de particulars).
- Cases de 2 plantes amb pati (al davant i al darrere) i garatge, tot i que s'aparca al carrer.
- La gent del Poble Antic fa servir l'aparcament del pavelló quan va al Poble Nou.
- Les voreres no es mantenen (una ordenança municipal que indica que van a càrrec de la persona propietària de la casa).

NUCLIS URBANS

Poble Antic

- Poble dormitori.
- Zona molt densa amb cases grans unifamiliars on poden viure més d'una unitat familiar. Gairebé totes amb pati.
- Amb botigues (la gent gran compra cada dia, la més jove només compres esporàdiques).
- Falten zones verdes i amb ombres.
- Cal arreglar les voreres (especialment als trams propers a la carretera).
- No hi ha espais de joc per als infants.

PARTICIPACIÓ CIUTADANA – RESULTATS DEL PROCÉS QUÈ VAN DIR LES PERSONES QUE HAN PARTICIPAT AL PROCÉS

APORTACIONS SOBRE VIDA QUOTIDIANA



JOVENTUT

- Joves i adolescents van a un petit local del Poble Antic.
- Fan servir el camp de futbol.



HABITATGE

- És difícil trobar habitatge assequible, senzill i funcional (són massa grans o s'han de rehabilitar).
- Les piscines privades treuen usuaris a la piscina pública descoberta i fan augmentar el consum d'aigua del municipi (són poc sostenibles).

INFÀNCIA

- Les criatures de menor edat sempre va acompanyades a l'escola per una persona adulta, però també te'n trobes de més grans que van soles pel camí escolar.
- Hi ha persones que pensen que el camí infantil no es fa servir gaire perquè està apartat, sense paviment, i sense gaire il·luminació.
- Els infants van al **parc infantil** davant de l'església.



GENT GRAN

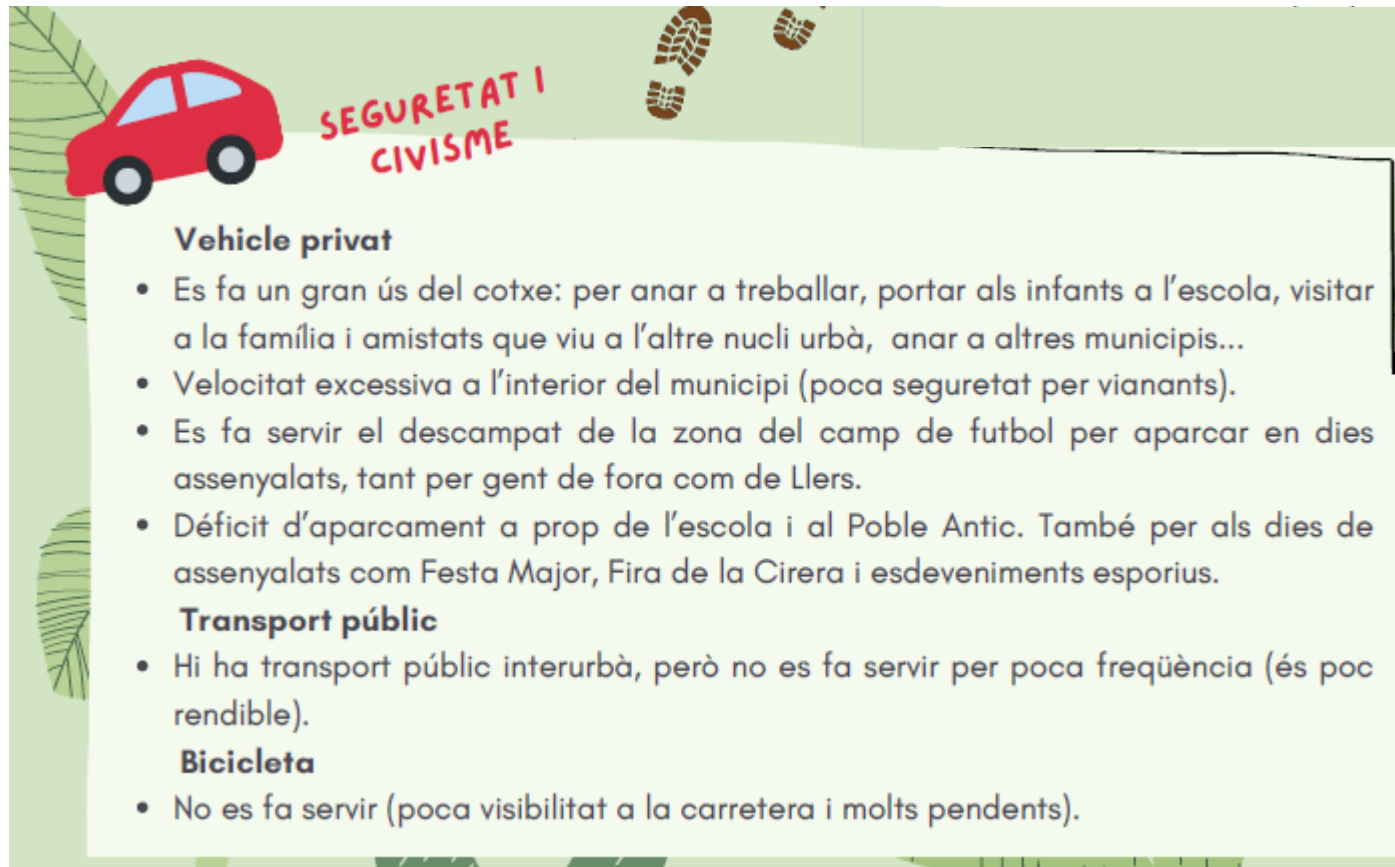
- No fan ús del parc d'elements de gimnàstica.
- El punt de trobada és el bar o el casal.
- No hi ha cap conflicte intergeneracional.

MOBILITAT

- Hi ha poca il·luminació.
- El **camí escolar** està connectat amb altres camins i es fa servir per passejar (sobretot als matins).
- A la part nova hi ha **recorreguts verds**.

PARTICIPACIÓ CIUTADANA – RESULTATS DEL PROCÉS QUÈ VAN DIR LES PERSONES QUE HAN PARTICIPAT AL PROCÉS

APORTACIONS SOBRE VIDA QUOTIDIANA



SEGURETAT I CIVISME

Vehicle privat

- Es fa un gran ús del cotxe: per anar a treballar, portar als infants a l'escola, visitar a la família i amistats que viu a l'altre nucli urbà, anar a altres municipis...
- Velocitat excessiva a l'interior del municipi (poca seguretat per vianants).
- Es fa servir el descampat de la zona del camp de futbol per aparcar en dies assenyalats, tant per gent de fora com de Llers.
- Déficit d'aparcament a prop de l'escola i al Poble Antic. També per als dies de assenyalats com Festa Major, Fira de la Cirera i esdeveniments esportius.

Transport públic

- Hi ha transport públic interurbà, però no es fa servir per poca freqüència (és poc rendible).

Bicicleta

- No es fa servir (poca visibilitat a la carretera i molts pendents).

PARTICIPACIÓ CIUTADANA – RESULTATS DEL PROCÉS QUÈ VAN DIR LES PERSONES QUE HAN PARTICIPAT AL PROCÉS

APORTACIONS SOBRE REPTES DE FUTUR



PATRIMONI

- Els elements més valorats són les arcades de la zona d'hortes, el safareig i la bassa.
- L'estructura de l'espai (els carrers verticals on hi ha les portes d'entrada, l'arcada...) és un element identitari.
- Es valora l'efecte del mur com a barrera del soroll de la carretera.



Nous

- Es proposa un hort comunitari o cooperativa (divulgació de la pagesia o acció col·laborar amb associacions d'integració social).
- Es vol una biblioteca (incloure activitats familiars i culturals).
- Es demana ampliar l'Espai Jove.
- Agradaria disposar d'un Casal d'entitats.
- Tenir en compte espais per acollir activitats de lleure (extraescolars...).
- Pensar un espai de creació per acollir artistes.
- Valorar la creació d'un espai de coworking.
- Considerar equipaments per a la gent gran (geriàtric, habitatges tutelats o cooperatives amb serveis comunitaris, centre assistencial o de dia).

EQUIPAMENTS

Gestió

- Es veu bé incloure activitats privades si això genera llocs de treball

Existents

- Millorar el pavelló (incorporar grades i parquet).
- Instal·lar grades retràctils a l'espai social.
- Adaptar l'accessibilitat a la part esportiva (hi ha escales).

PARTICIPACIÓ CIUTADANA – RESULTATS DEL PROCÉS QUÈ VAN DIR LES PERSONES QUE HAN PARTICIPAT AL PROCÉS

APORTACIONS SOBRE REPTES DE FUTUR



MOBILITAT

- Crear un passeig que uneixi els dos nuclis urbans (voreres amples, amb ombra, espai enjardinat amb flors de temporada...).
- Reduir la velocitat dels vehicles (incloses les vies actuals).
- Aclarir a la nova zona la segregació d'espais, per a vianants i per vehicle privat.
- Dissenyar un espai obert (es prefereix una plaça gran que no pas vàries de petites) amb elements d'atracció (casals, biblioteca, taules de pícnic...).
- Evitar que els cotxes facin servir el nou entramat viari com a drecera.
- Es requereixen zones d'aparcament (al Poble Antic i a l'escola).




HABITATGE

- Preocupa el nombre de nous habitatges perquè augmentarà la població i pot col·lapsar serveis públics (CAP, subministrament d'aigua...).
- Cal donar prioritat a la gent jove i persones grans de Llers.
- Hi ha persones que volen que les noves cases siguin similars a les del Poble Nou i d'altres que siguin més petites, funcionals i de planta baixa. Es vol que tinguin pati privat.
- Cal tenir en compte els passadissos de la Mina i el camí natural de l'aigua per evitar els problemes d'inundacions que pateixen algunes cases que es troben a la carretera d'Albanyà.

PARTICIPACIÓ CIUTADANA – RESULTATS DEL PROCÉS QUÈ VAN DIR LES PERSONES QUE HAN PARTICIPAT AL PROCÉS

APORTACIONS SOBRE REPTES DE FUTUR



SOSTENIBILITAT

- Generar un sistema modèlic en temes mediambientals.
- Requisits energètics i mediambientals més estrictes que la normativa estàndard.
- Habitatges amb reaprofitament d'aigües pluvials i netes.
- Màxima filtració de l'aigua de pluja als carrers.
- Aprofitament màxim de l'energia.

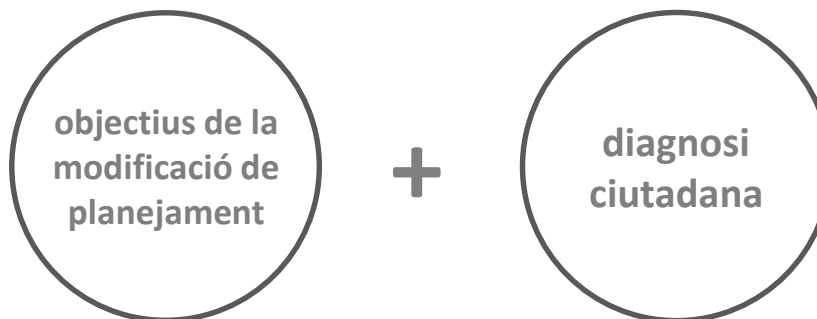
BIODIVERSITAT

- Conservar l'hàbitat de les granotes de la bassa (mina).

LLERS - SUP C1 POBLE NOU NORD



1. Encaix del projecte
2. El procés participatiu
- 3. La proposta de planejament**
4. Properes passes



vida quotidiana



- Creixement compacte i completant les illes actuals
- Connexió del Poble Nou amb el Casc Antic a través d'un eix cívic
- Proximitat dels equipaments públics
- Mobilitat i accessibilitat dins l'àmbit

identitat



- Preservar el caràcter de poble
- Projectar des del cicle de l'aigua i mantenir la connectivitat del verd
- Revaloritzar el patrimoni. Murs, portes i recintes

Reptes de futur



- Activitat econòmica
- Viabilitat econòmica
- Adaptació al canvi climàtic

Pla Parcial 2008



Qualificació	superfície m ²	%
Sistemes		
Viari	14.640,62	22,51
Zona Verda	9.797,26	15,07
Serveis Tècnics	208,00	0,32
Equipament	6.224,80	9,57
Total sistemes	30.870,68	47,47
Zona		
Residència unifamiliar arrenclerada	6.157,88	9,47
Residència unifamiliar aïllada	28.004,59	43,06
Total zona	34.162,47	52,53
TOTAL ÀMBIT	65.033,15	100,00

Número d'habitatges màxim	77
Sostre màxim (m2st)	17.205,00

Proposta 2019



Qualificació	superfície m ²	%
Sistemes		
Viari	9.397,29	14,45
Zona Verda	14.973,64	23,02
Equipament	7.835,89	12,05
Total sistemes	32.206,82	49,52
Zona		
Residencial unifamiliar adosada	31.462,27	48,38
a) Residència unifamiliar adosada	21.664,02	
b) Zona verda unifamiliar adosada	9.798,25	
Habitatge protegit	1.364,06	2,10
Total zona	32.826,33	50,48
TOTAL ÀMBIT	65.033,15	100,00

Número d'habitatges màxim	97
Sostre màxim (m ² st)	19.504,00

Proposta actual



Qualificació	superfície m ²	%
Sistemes		
Viari	3.105,69	4,78
Viari trànsit restringit	5.828,09	8,96
Aparcament públic	1.075,72	1,65
Zona Verda	12.142,03	18,67
Equipament	12.092,33	18,59
Serveis tècnics	266,03	0,41
Total sistemes	34.509,88	53,07
Zona		
Residència unifamiliar adosada profunditat edificable 15m	5.869,68	
Zona verda unifamiliar adosada profunditat edificable 15m	4.873,57	
Aparcament privat	1.664,07	
Total	12.407,32	19,08
Habitatge plurifamiliar	1.410,44	
Zona verda habitatge plurifamiliar	1.223,90	
Aparcament privat	428,32	
Total	3.062,66	4,71
Equipament privat	4.028,86	
Equipament privat verd	11.024,43	
Total	15.053,29	23,15
Total zona	30.523,27	46,93
TOTAL ÀMBIT	65.033,15	100,00

Número d'habitatges màxim	85
Sostre màxim (m2st)	22.180,00



Creixement compacte i compleció de les illes actuals



- ✓ Reducció de l'ocupació de sòl
- ✓ Cosit del teixit residencial reconeixent i integrant els trets identitaris i les preexistències de l'àmbit
- ✓ Proximitat a la trama urbana consolidada i equipaments existents
- ✓ Facilitat d'accés
- ✓ Millora de la vitalitat urbana

La gent gran agraeix poder comprar al costat de casa i relacionar-se

Moltes persones fan servir el camí escolar per passejar





Connexió del Poble Nou amb el Casc Antic a través d'un eix cívic



5 km/h
6 minuts
500 m

- ✓ Itinerari directe i confortable (pendents suaus, arbrat, il·luminat, amb mobiliari,...)
- ✓ Creació d'un espai de nova centralitat i punt de trobada/ Plaça
- ✓ Millora de la seguretat en l'ús de l'espai públic
- ✓ Major autonomia dels infants

Dissenyar un espai obert, millor una plaça gran que no pas diverses petites

Per anar d'un nucli urbà a l'altra s'ha d'anar caminant per la carretera

Per anar d'un nucli urbà a l'altra, principalment es va en cotxe vorejant el recinte murat

Els cotxes circulen massa ràpid. Això genera molta inseguretat

Dissenyar un carrer directe per anar d'un nucli urbà a l'altre





Proximitat dels equipaments públics



- ✓ Situació dels nous equipaments en l'espai central donant front a l'eix cívic
- ✓ Equipaments connectats per itineraris de vianants o de trànsit restringit
- ✓ Millora de la vitalitat de l'espai públic

Incloure una biblioteca/
espai jove/ casal d'entitats/
espai creatiu

El Poble Nou és un barri fred que
no convida a fer vida al carrer

Fer horts comunitaris





Mobilitat sostenible i accessibilitat dins l'àmbit



- ✓ Jerarqització viària: trànsit de vehicles perimetral
- ✓ Pas restringit als habitatges des de carrers secundaris
- ✓ Bosses d'aparcament properes als habitatges i els carrers perimetrals
- ✓ Estudi d'implantació d'una àrea de petó i adéu

Al voltant de l'escola sempre hi ha problemes d'aparcament

Hi ha dificultat per fer ús de la bicicleta o del patinet

No hi ha transport públic per l'interior del municipi

En hores puntuals hi ha molt trànsit, però durant la major part del dia no

Hi ha transport públic interurbà i transport escolar

petó i adéu





Projectar des del cycle de l'aigua i mantenir la connectivitat del verd



- ✓ **Preservació de la zona d'horta**
- ✓ **Integració dels itineraris paisatgístics en els espais lliures públics**
- ✓ **Afavoriment de la infiltració de l'aigua de pluja i regulació de l'escorrentiu**

Que els carrers puguin filtrar el màxim d'aigua de pluja i no sigui tot paviment dur

El subsòl està ple de passadissos per on passava l'aigua.

Tenir molt en compte l'escorrentia de l'àmbit en períodes de pluja

Quan plou la bassa es torna a omplir

Mantenir part de l'horta

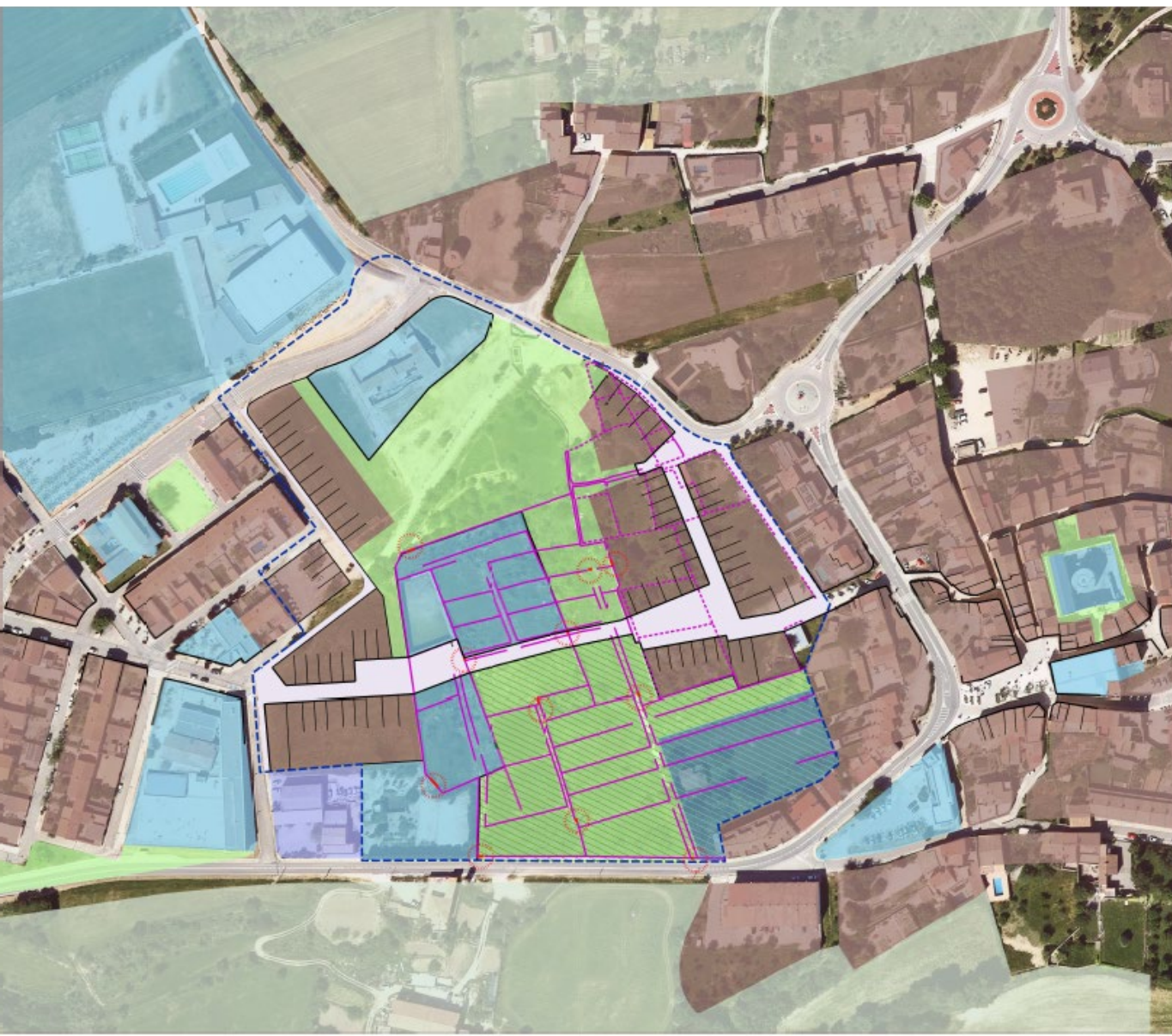
Abans hi havia molts fruiters

Les famílies anaven a dinar a l'hort





Posar en valor el patrimoni. Murs, recintes i portes



- ✓ **Preservació de la bassa com a equipament**
- ✓ **Ordenació tenint en compte els murs i terrasses existents**
- ✓ **Integració dels murs i les portes en els espais verds públics i els espais lliures dels equipaments**

Conservar les arcades de la zona d'hortes

Mantenir la bassa i el safareig

Eliminar una part del mur

Mantenir l'estructura de l'espai murat, per exemple, els carrers verticals on hi ha les portes d'entrada, l'arcada,.....

Conservar la muralla té el seu encant



Adaptació al canvi climàtic

futur



- ✓ Reducció de les superfícies impermeabilitzades
- ✓ Carrers ombrejats amb arbrat
- ✓ Preservació de l'arbrat singular existent
- ✓ Ús d'energies renovables

Establir unes normes més estrictes que la normativa estàndard respecte els requisits energètics i mediambientals

Apostar per un sistema modèlic en temes mediambientals

Incloure plaques solars als nous habitatges

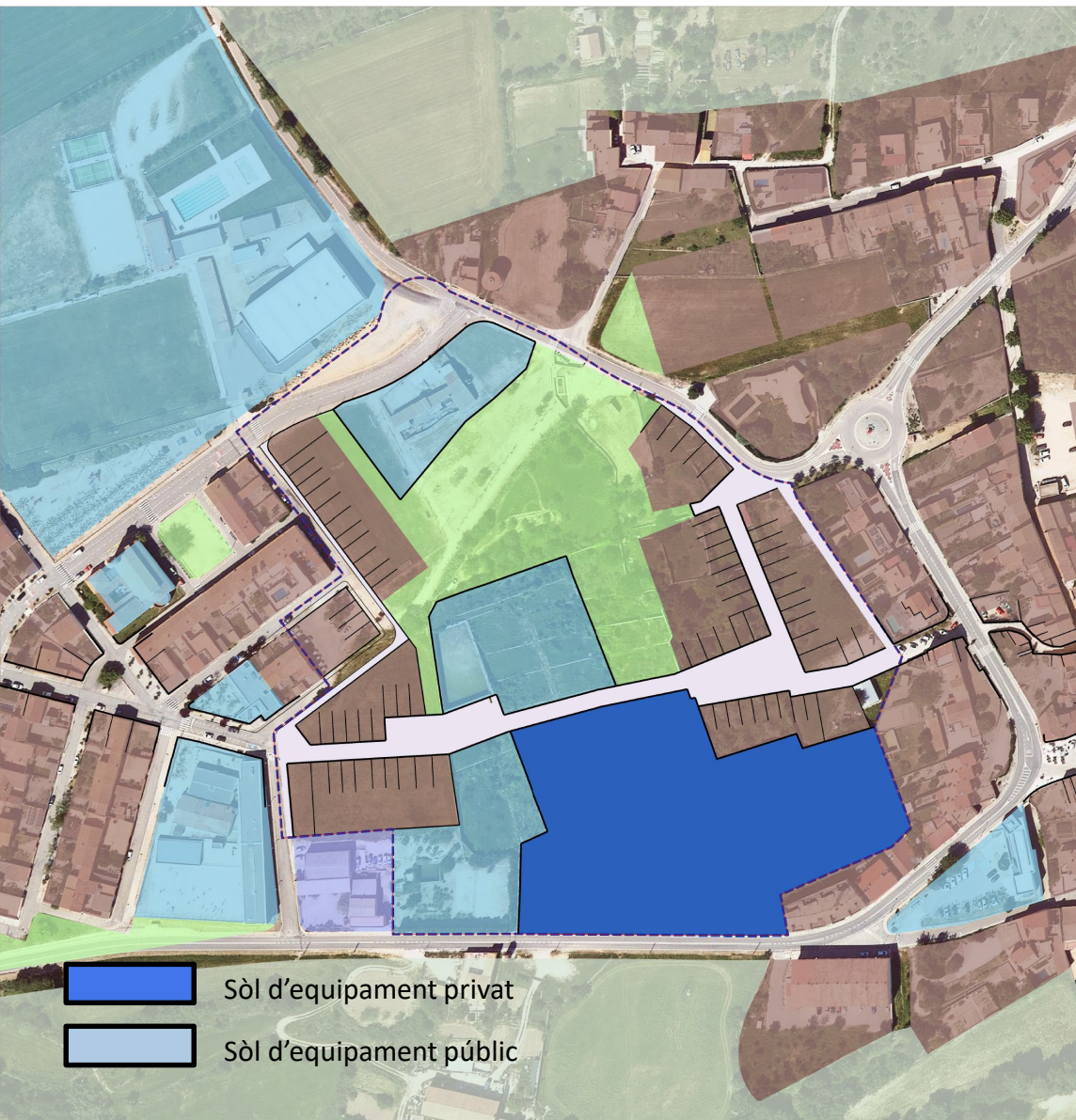
Dissenyar un bon passeig, ample, amb ombra, arbres...

Connectar els dos nuclis urbans amb un espai enjardinat





Activitat econòmica i viabilitat



- ✓ Els antics horts com a espai productiu
- ✓ **Mixtura d'usos**
- ✓ Edificis plurifamiliars amb PB amb ús diferent a l'habitatge (comerç, petits tallers,...)
- ✓ Vinculació dels usos d'activitat econòmica a un espai públic de qualitat
- ✓ Equilibri entre la preservació de la qualitat de l'entorn, la viabilitat econòmica del projecte urbanístic i la seva sostenibilitat futura

Es podria crear un espai de coworking

Fer habitatges tutelats, o pisos autònoms amb serveis comuns

Es podria ubicar un geriàtric

Dissenyar espais on es facin activitats de lleure

És un poble dormitori

Incloure activitats privades, generaria llocs de treball

Disposar d'un espai creatiu, a Llers hi ha molts artistes i no hi ha cap espai que els aculli.





- ✓ **Contenció en el nombre de nous habitatges: el màxim d'habitatges passa de 97 a 85**
- ✓ **Inclusió de diferents tipologies d'habitatge: màx. 60 habitatges entre mitgeres i màx. 25 habitatges en plurifamiliar**
- ✓ **Preservació del caràcter de poble en l'escala dels nous edificis**
- ✓ **Cura pel tractament dels volums edificats i la seva integració**
- ✓ **Habitatge plurifamiliar PB+2**
- ✓ **Habitatge entre mitgeres amb pati posterior PB+1+altell**
- ✓ **Possibilitat d'incloure habitatge assequible**

No veig necessari construir 98 cases més a Llers.

Respectar les alçades existents en el municipi

A vegades es posen a la venda cases, però són molt grans o estan fetes malbé

És difícil trobar habitatge assequibles, senzills i funcionals

Mantenir el dret de disposar d'un pati privat a les cases









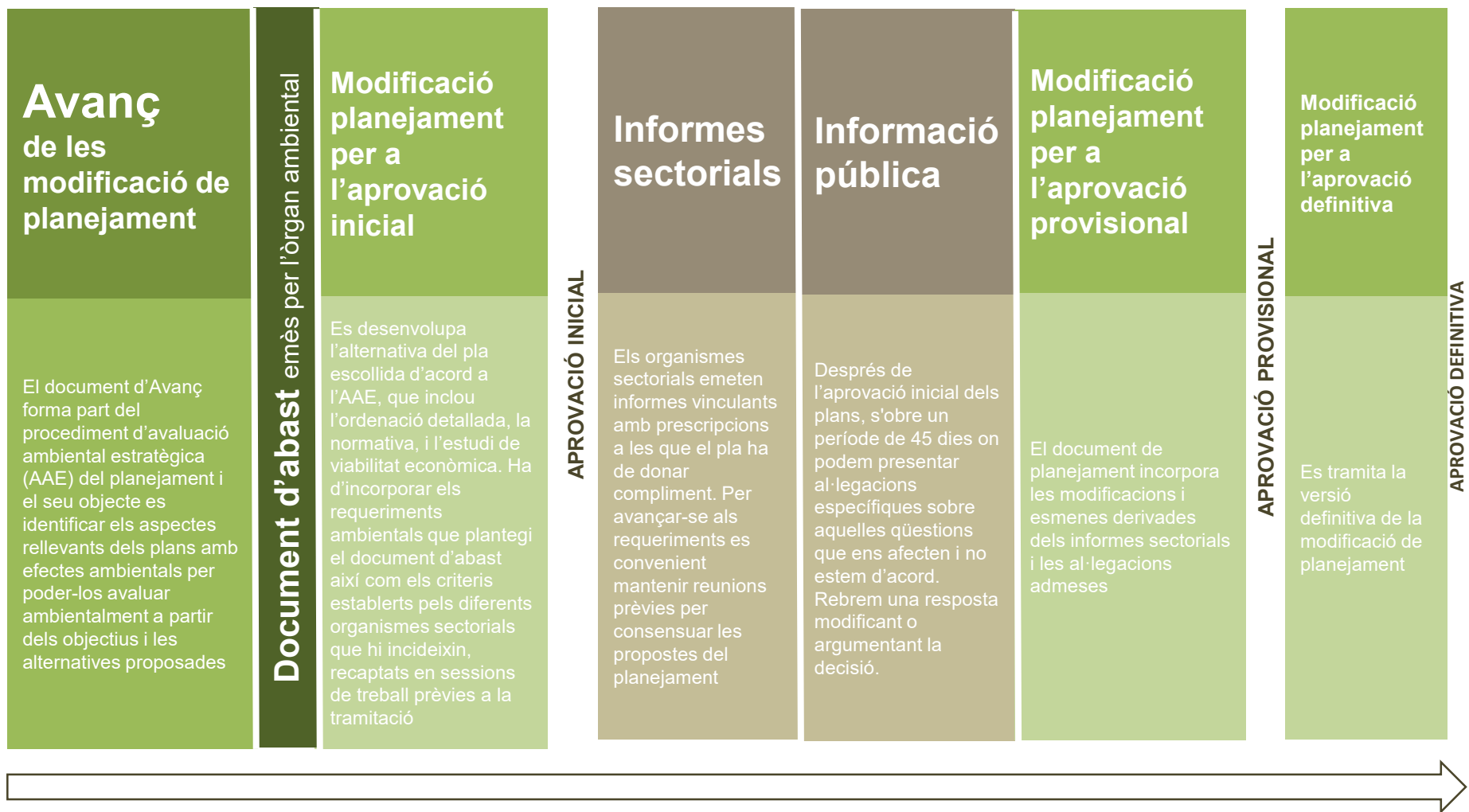


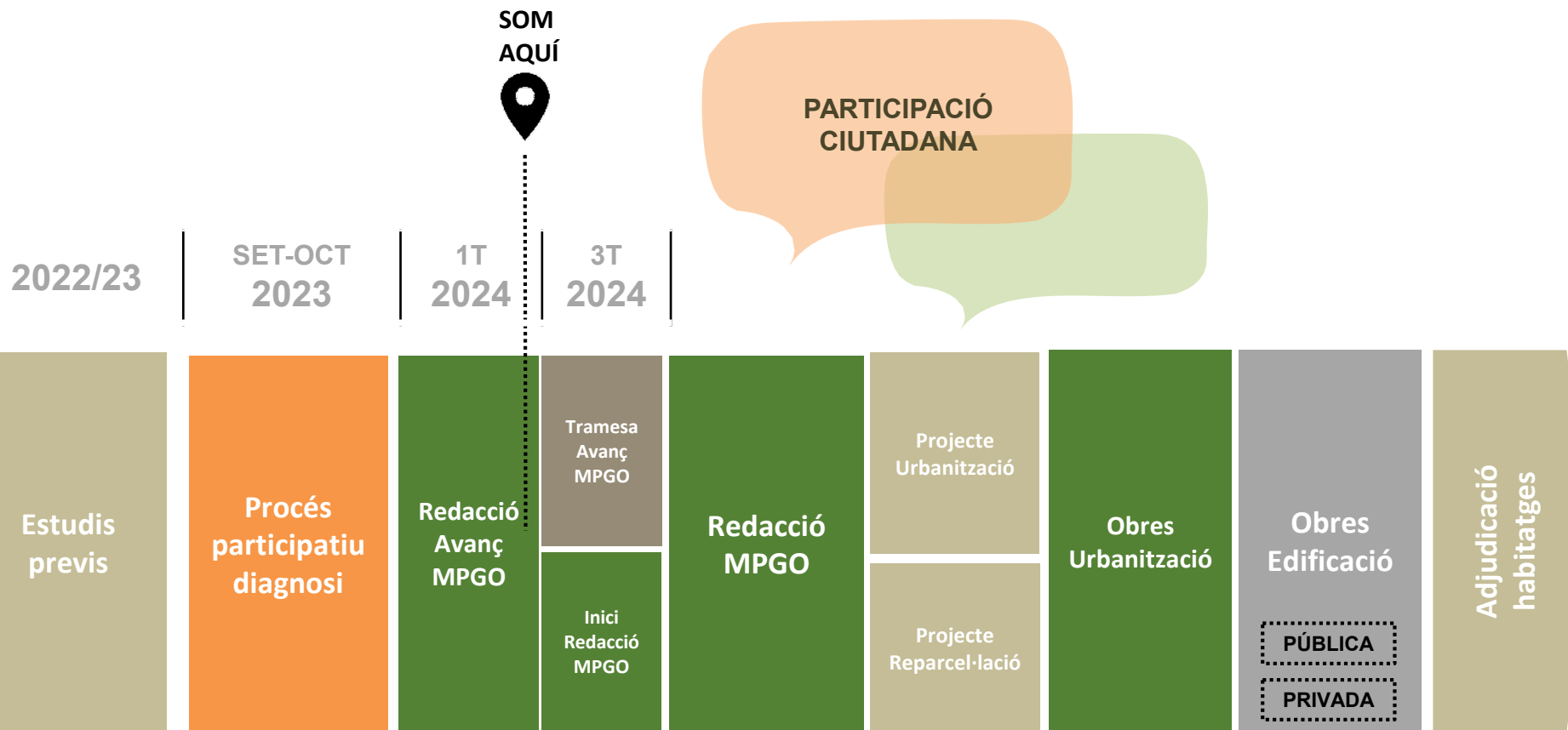
LLERS - SUP C1 POBLE NOU NORD



1. Encaix del projecte
2. El procés participatiu
3. La proposta de planejament
4. **Properes passes**

Fases de la tramitació de la modificació de planejament





- TREBALLS LASALLE
- MEMÒRIA SOCIAL I ESTUDI DE DEMANDA
- ESTUDI DE SENSIBILITAT AMBIENTAL I PAISATGÍSTICA
- TOPOGRÀFIC
- HIDROGEOLOGIA

- ADDENDA CONVENI
- ESTUDI HISTÒRIC
- MEMÒRIA SOCIAL I ESTUDI DE DEMANDA
- AVALUACIÓ AMBIENTAL ESTRATÈGICA I ESTUDI PAISATGÍSTIC
- ESTUDI HIDROGEOLÒGIC

LLERS –POBLE NOU NORD

SESSIÓ RETORN 15/07/2024



Moltes gràcies



contacta@eidos.social