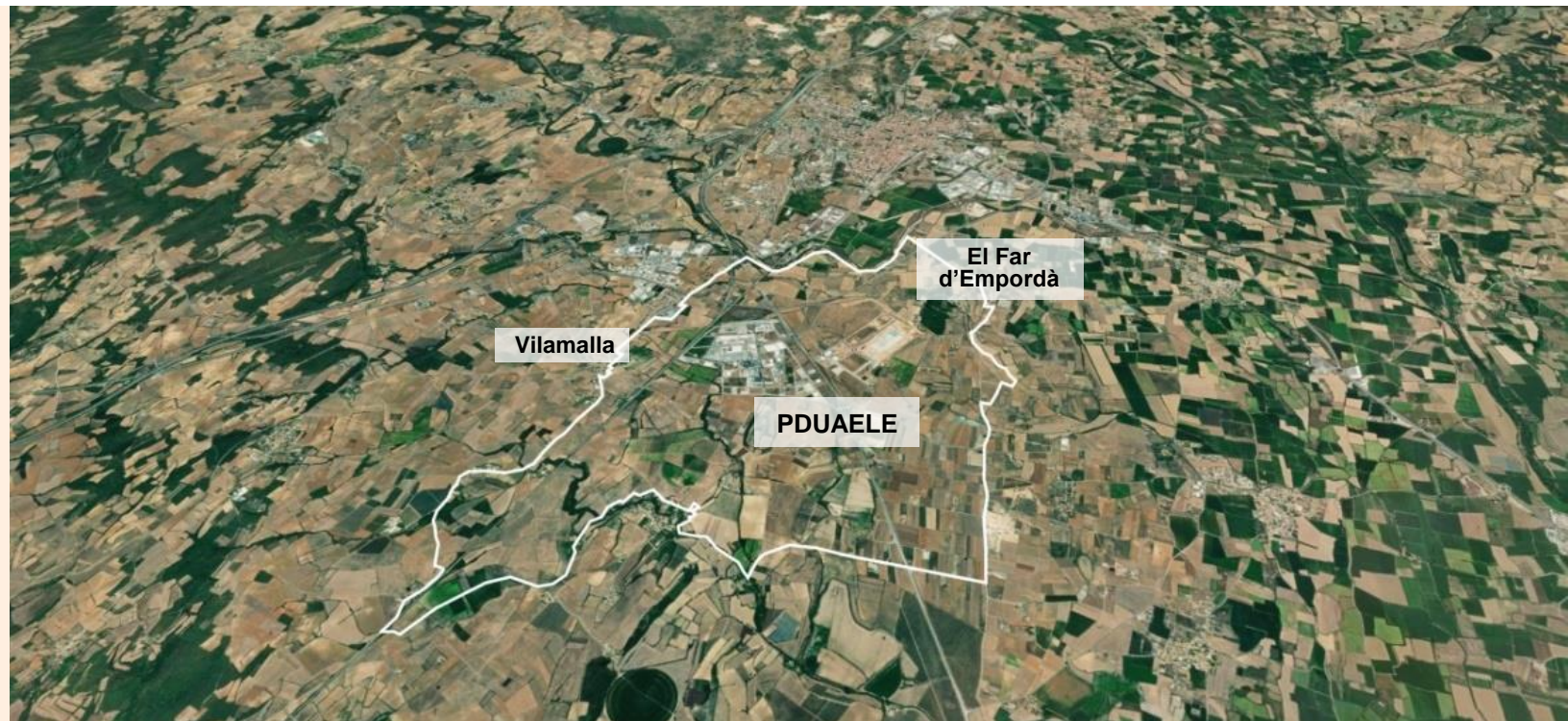


El futur de l'activitat econòmica  
al Far d'Empordà i a Vilamalla

**Veniu i informeu-vos!**

**DIGUES  
LA TEVA!**  
*Participa-hi*



## PDU D'ACTIVITAT ECONÒMICA LOGIS EMPORDÀ (PDUAELE)

**Procés participatiu. Sessió de 16 de maig de 2024**

18.30h – 19.45h, **El Far d'Empordà**

20.15h – 21.30h, **Vilamalla**

## OBJECTIUS DE LA SESSIÓ D'AVUI

- Presentar el Pla Director Urbanístic (PDU) i el document d'Avanç
- Informar del procés de participació ciutadana: fases, activitats previstes i formes de participació

## ESTRUCTURA DE LA SESSIÓ

- **Benvinguda i presentació institucional** a càrrec del *Sr. Jaume Arnall*, Alcalde del Far d'Empordà / *Sr. Albert Ramos*, Alcalde de Vilamallà; i del *Sr. Xavier Carbonell*, de l'equip d'ARC Mediació Ambiental (10 min)
- **Explicació del PDU**, a càrrec del *Sr. Josep Armengol*, Subdirector general d'Actuacions Urbanístiques de la Direcció General d'Ordenació del Territori, Urbanisme i Arquitectura del Departament de Territori i del *Sr. Jordi Salvat*, Director de Projectes de l'Institut Català del Sòl (25 min)
- **Informació del procés de participació ciutadana**, a càrrec de l'equip d'ARC Mediació Ambiental (10 min)
- **Torn obert de paraules** (25 min)

## INFORMACIÓ SOBRE EL PDU

Sr. **Josep Armengol**, Subdirector general d'Actuacions Urbanístiques de la Direcció General d'Ordenació del Territori, Urbanisme i Arquitectura del Departament de Territori

Sr. **Jordi Salvat**, Director de Projectes de l'Institut Català del Sòl

## QUÈ ÉS UN PLA DIRECTOR URBANÍSTIC?

- És un instrument de govern. Una eina urbanística per desenvolupar estratègies de país.
- És la figura de planejament urbanístic de rang superior, d'entre totes les que estableix la llei d'urbanisme.
- Reservada per a aquelles actuacions d'interès territorial supramunicipal i que es justifiquin per una especial rellevància econòmica i/o social.
- Els Plans Directores Urbanístics poden planificar diversos aspectes territorials: sectors d'activitats econòmiques, infraestructures, producció energètica, activitats en sòl no urbanitzable, etc.

## QUÈ FA UN PDU?

- Defineix els drets i els deures dels propietaris afectats, establint diferents tipus de determinacions. Des de recomanacions i directrius que s'hagin de concretar a través de figures urbanístiques de rang inferior, fins a normatives d'aplicació directa.
- Poden classificar i qualificar sòl, concretant la seva ordenació detallada i/o donar directrius. També poden incorporar els projectes d'urbanització.

## QUI REDACTA ELS PDU?

- La Generalitat de Catalunya és la responsable de formular els PDU, i ho fa amb la participació i el consens dels ajuntaments i totes les administracions interessades.



# ESTRATÈGIA TERRITORIAL PER A LA LOCALITZACIÓ DE NOUS SECTORS D'ACTIVITAT ECONÒMICA A CATALUNYA



Localització dels sectors estratègics d'activitat econòmica a Catalunya

### **OBJECTIUS:**

- **Transformar** el model industrial del país
- **Rellançar** l'economia productiva
- **Augmentar** el pes de la indústria en l'estructura econòmica
- Fer que la indústria sigui més digitalitzada, innovadora, sostenible i generadora d'**ocupació de qualitat**
- Crear un marc d'**estabilitat** temporal a la política industrial.

### **ÀMBITS TEMÀTICS:**

1. Sostenibilitat, energia i economia circular.
2. Digitalització, Indústria 4.0, innovació i internacionalització.
3. Ocupació de qualitat, condicions de treball i formació de les persones treballadores.
4. **Infraestructures i sòl industrial.**
5. Finançament i dimensió empresarial.

### **ACTUACIONS TRACTORES D'ACTIVITAT ECONÒMICA, ESTRATÈGICS, A DESENVOLUPAR MITJANÇANT PDUs:**

- **PDUAE Logis Empordà**

### **☰ Pacte Nacional per a la Indústria**

El Pacte nacional per a la indústria preveu més de 3.200 milions d'euros amb l'objectiu de rellançar i transformar el model industrial del país. D'aquest pressupost, per al període 2022-2025, 2.817 milions d'euros estan compromesos per la Generalitat, i la resta correspon a fons europeus encara no confirmats.





## PLANIFICACIÓ INFRASTRUCTURES

ESTRATÈGIA LOGÍSTICA PER LA INTERNACIONALITZACIÓ DE L'ECONOMIA CATALANA 2020 - 2040

### XARXA DE FERROCARRILS

La xarxa ferroviària actual de mercaderies a Catalunya disposa de tres amplituds diferents de via: el mètric, l'estàndard i l'ibèric.

En l'actualitat, només des de Barcelona (terminal del Port i Can Tunis) és possible desenvolupar serveis ferroviaris en ample UIC cap a Europa.

Els principals corredors ferroviaris de mercaderies van paral·lels a les tradicionals vies de comunicació:

- **Eix Mediterrani**

Connecta Catalunya amb França i Europa pel nord, i amb València pel sud.

- **Corredor de l'Ebre**

Corredor interior cap a la resta de la Península (Saragossa, Zona Centre, etc.).

Catalunya disposa de 6 terminals intermodals amb capacitat per a transferència de càrrega contenitzada entre carretera i ferrocarril: Barcelona Can Tunis (1.540 TEUS), Barcelona Morrot (1.870 TEUS), Constantí (1.684), Tarragona Mercaderies (580 TEUS), Granollers mercaderies (875 TEUS) i el Pla de la Vilanoveta (aquesta terminal en els darrers anys no estava operativa, però a l'abril de 2019 es va adjudicar en concessió).

**L'ample de via europeu des de Barcelona ha permès incrementar de manera global el trànsit internacional ferroviari.**

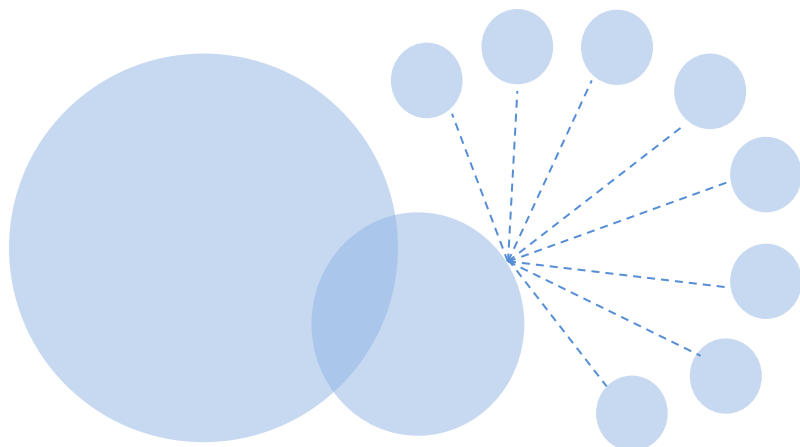
**Observació nomenclatura\*:** terminal ferroviària fa referència a titularitat pública (i explotació pública o privada); apartador seria una terminal privada d'una empresa.





## PLANIFICACIÓ INFRAESTRUCTURES

TERMINAL INTERMODAL DE L'EMPORDÀ



**SECTORS  
D'ACTIVITAT  
ECONÒMICA**

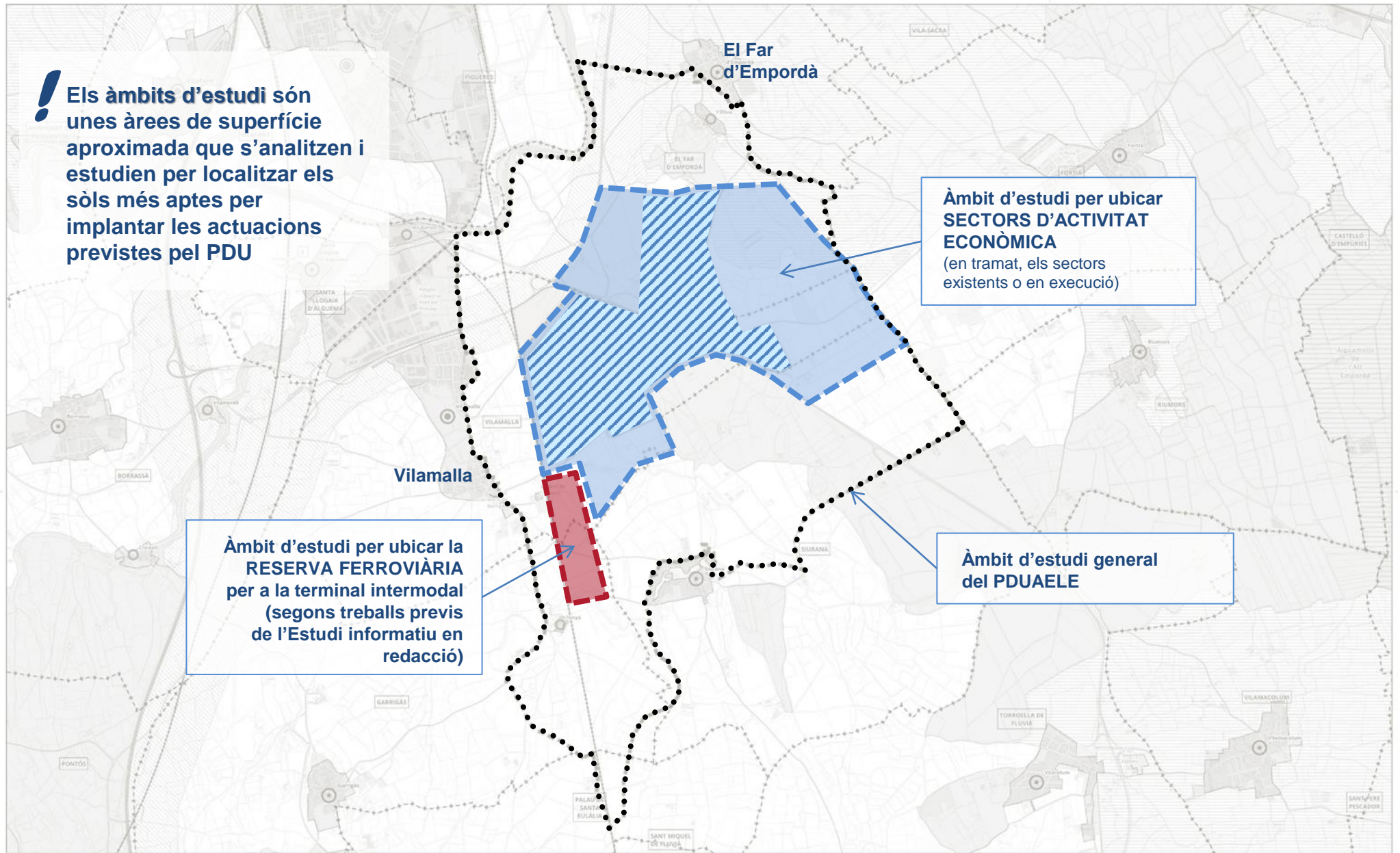


**INFRAESTRUCTURES  
FERROVIÀRIES**

<b>Àmbit plurimunicipal</b>	<b>SECTORS D'ACTIVITAT ECONÒMICA</b>	<b>PDUAELE</b>	<b>Pla director urbanístic d'activitat econòmica Logis Empordà</b> <u>Objectiu:</u> concretar l'ordenació del conjunt de l'àrea d'activitat econòmica, associada a la implantació d'una terminal ferroviària de mercaderies.	Art. 56 TRLU	Art. 83 TRLU Art. 79.a TRLU
	<b>INFRAESTRUCTURES FERROVIÀRIES</b>	<b>Estudi Informatiu TERMINAL</b>	<b>Estudi informatiu ferroviari</b> <u>Objectiu:</u> possibilitar la implantació d'una terminal intermodal de mercaderies relacionada amb l'àmbit, tramitat per l'organisme competent.	Llei del sector ferroviari	

Proposta de tramitació del planejament urbanístic i les infraestructures ferroviàries

## ÀMBITS D'ESTUDI DEL PDU



## OBJECTIUS DEL PDU

Objectius generals del PDU:

- Delimitar i ordenar un o varis sectors de **desenvolupament urbanístic d'activitat econòmica estratègics, d'interès supramunicipal i d'alta rellevància econòmica.**
- Desenvolupar les noves activitats de manera compatible amb l'establiment de determinacions sobre un **desenvolupament urbanístic sostenible.**
- **Reservar els terrenys destinats a les infraestructures ferroviàries** previstes per l'Estudi informatiu

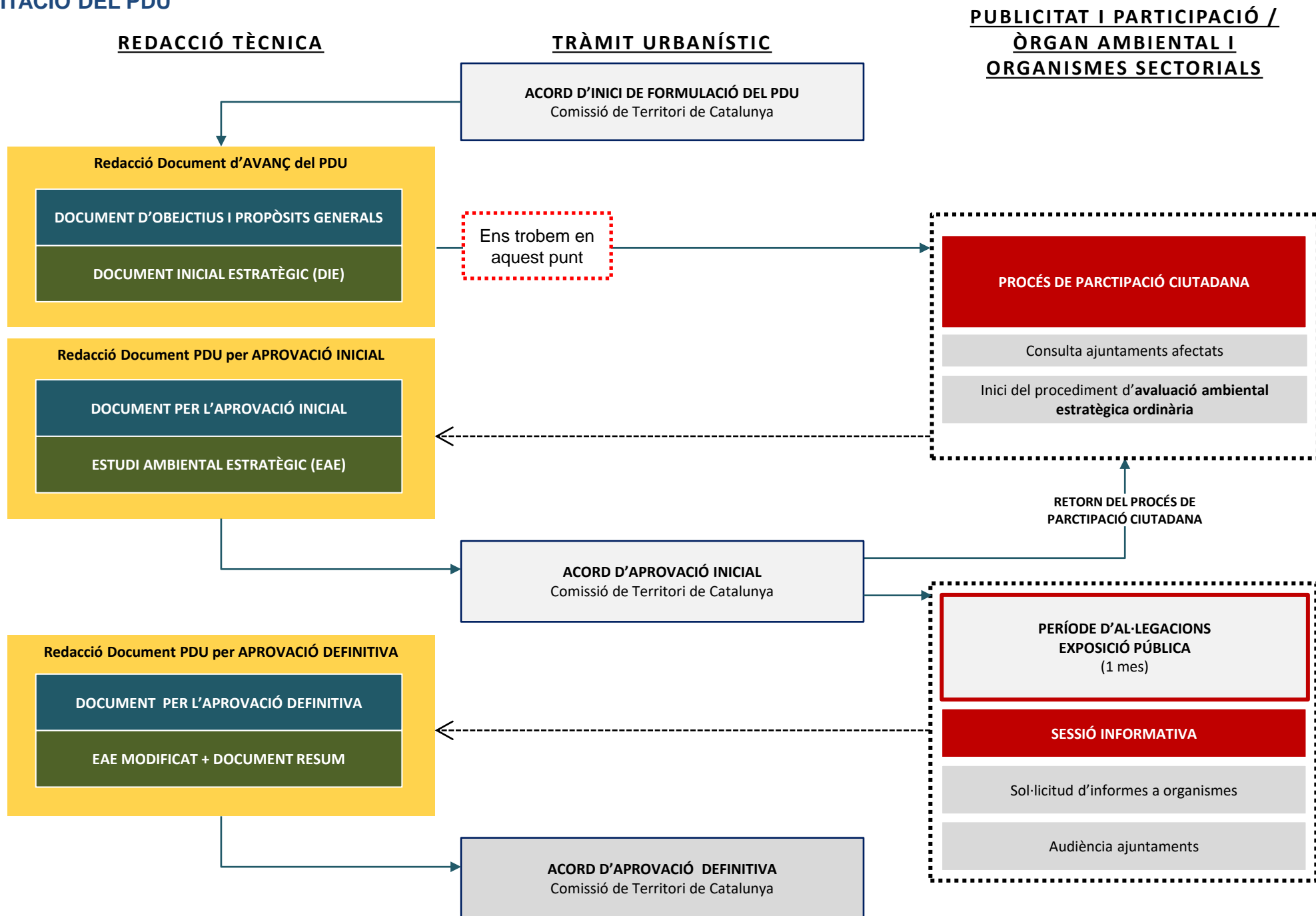


- **Articular el territori i preveure diversos creixements urbanístics** d'acord amb criteris de desenvolupament urbanístic sostenible.
- **Potenciar el pol d'activitat econòmica i logística de rellevància territorial**, possibilitant el flux de mercaderies en el territori català, peninsular i europeu.
- **Possibilitar una ordenació flexible dels sòls** destinats a activitat econòmica, que es puguin anar desenvolupant de forma compassada en el temps.
- **Preservar les dinàmiques ambientals i paisatgístiques** que identifiquen el territori de la plana de l'Empordà.
- Quantificar els efectes de la planificació sobre els desplaçaments i **coordinar l'execució de la nova infraestructura de mobilitat requerida**, adequadament dimensionada al servei del territori.
- Garantir la **intermodalitat en el transport de mercaderies** atenent a la ubicació estratègica de l'àmbit.
- Permetre l'**intercanvi modal entre trens i camions**, millorant així la seguretat en el transport de mercaderies i contribuint als objectius 2030 / 2050 de descarbonització.

## EMMARCAMENT DE LA TRAMITACIÓ DEL PDU I PROCÉS DE PARTICIPACIÓ CIUTADANA



## TRAMITACIÓ DEL PDU



## DOCUMENTACIÓ DEL PDU

### Document d'AVANÇ del PDU

#### DOCUMENT D'OBEJCTIUS I PROPÒSITS GENERALS (DOiPG)

##### 1. MEMÒRIA D'INFORMACIÓ

1. PRESENTACIÓ. OPORTUNITAT I INICIATIVA DEL PLA
2. ENCAIX TERRITORIAL DEL PLA DIRECTOR URBANÍSTIC
3. DESCRIPCIÓ DE L'ÀMBIT DEL PLA DIRECTOR URBANÍSTIC
4. PLANS VIGENTS

##### 2. MEMÒRIA D'ORDENACIÓ

1. OBJECTIUS I CRITERIS DEL PDU
2. SÍNTESE DE LES ALTERNATIVES CONSIDERADES
3. DESCRIPCIÓ DE LA PROPOSTA

#### DOCUMENT INICIAL ESTRATÈGIC (DIE)

1. INTRODUCCIÓ
2. PRESENTACIÓ DEL PLANEJAMENT, PLANS I PROGRAMES SECTORIALS I ESTUDIS ESPECÍFICS
3. DESCRIPCIÓ DEL MEDI RECEPTOR
4. SENSIBILITAT AMBIENTAL
5. OBJECTIUS I CRITERIS AMBIENTALS DEL PDU
6. ANÀLISI D'ALTERNATIVES
7. PROPOSTES AMBIENTALS DEL PDU
8. CONCLUSIONS

#### PROSPECCIÓ I ESTUDI D'IMPACTE SOBRE EL PATRIMONI CULTURAL

#### ESTUDI D'IDENTIFICACIÓ DE RISCOS GEOLÒGICS

#### Redacció Document d'AVANÇ del PDU

DOCUMENT D'OBEJCTIUS I PROPÒSITS GENERALS

DOCUMENT INICIAL ESTRATÈGIC (DIE)

#### Redacció Document PDU per APROVACIÓ INICIAL

DOCUMENT PER L'APROVACIÓ INICIAL

ESTUDI AMBIENTAL ESTRATÈGIC (EAE)

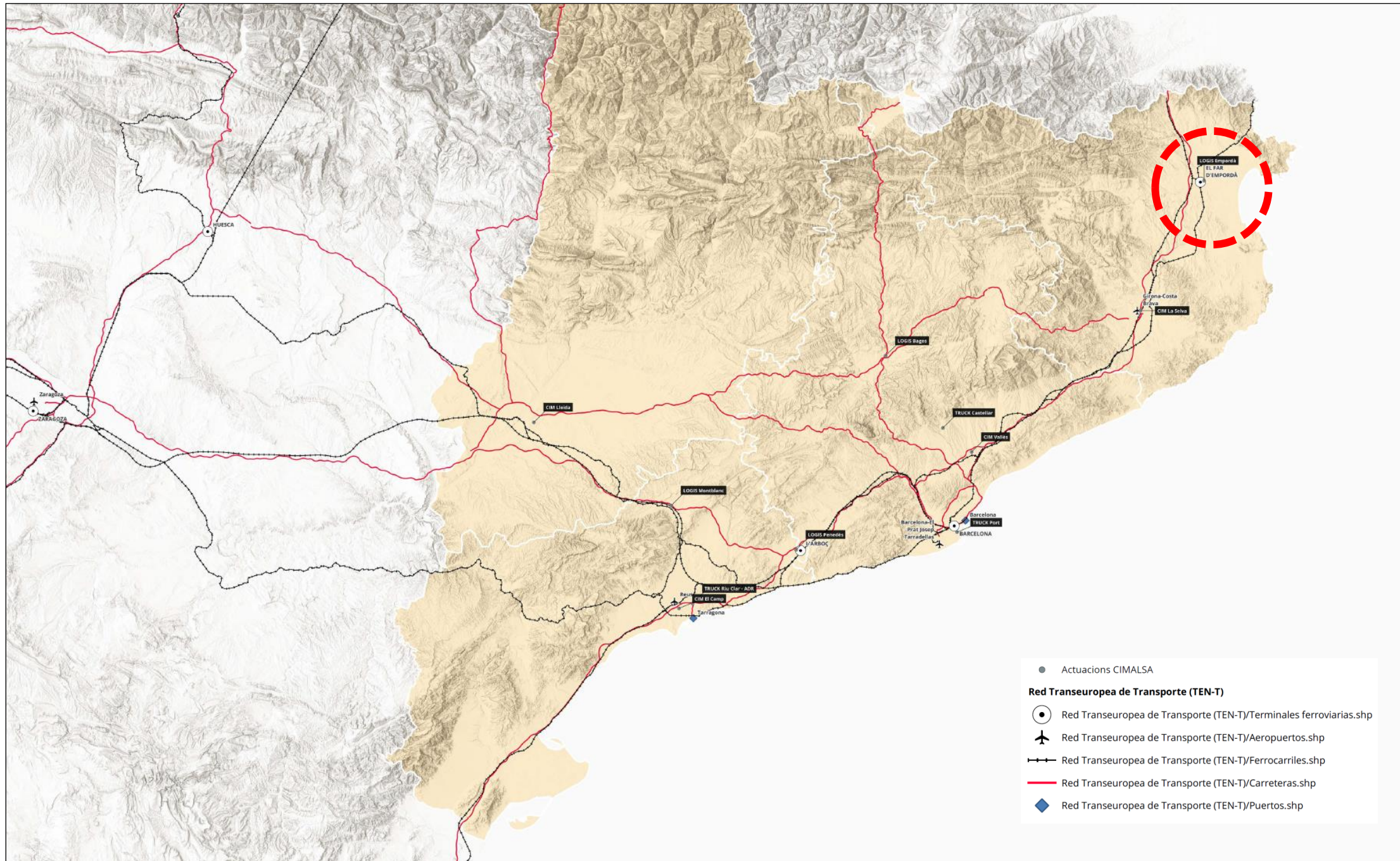
#### Redacció Document PDU per APROVACIÓ DEFINITIVA

DOCUMENT PER L'APROVACIÓ DEFINITIVA

EAE MODIFICAT + DOCUMENT RESUM

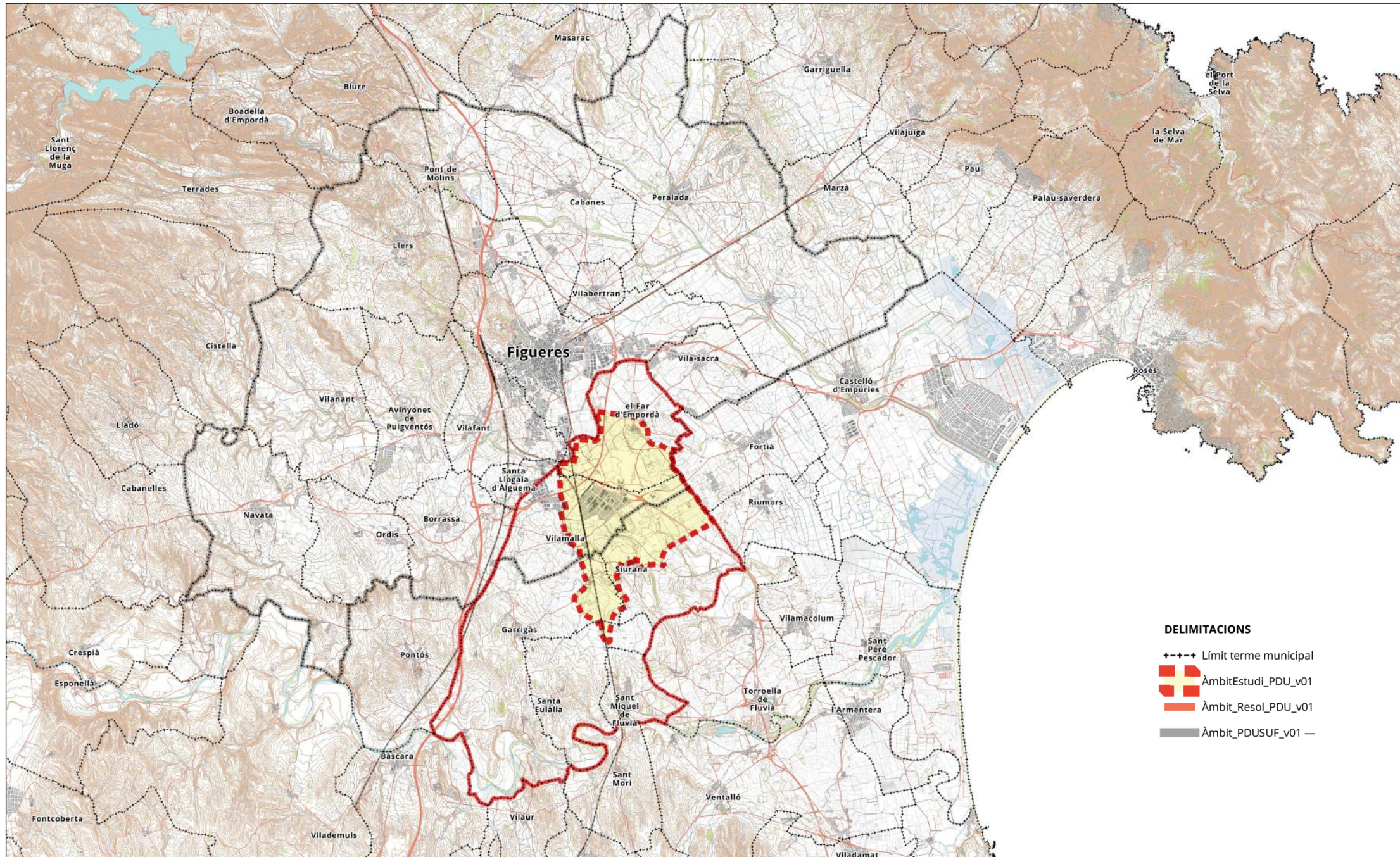
## INFORMACIÓ SOBRE L'AVANÇ DEL PDU, ENCAIX TERRITORIAL I MODELS D'INTERVENCIÓ

## SITUACIÓ I ENCAIX TERRITORIAL





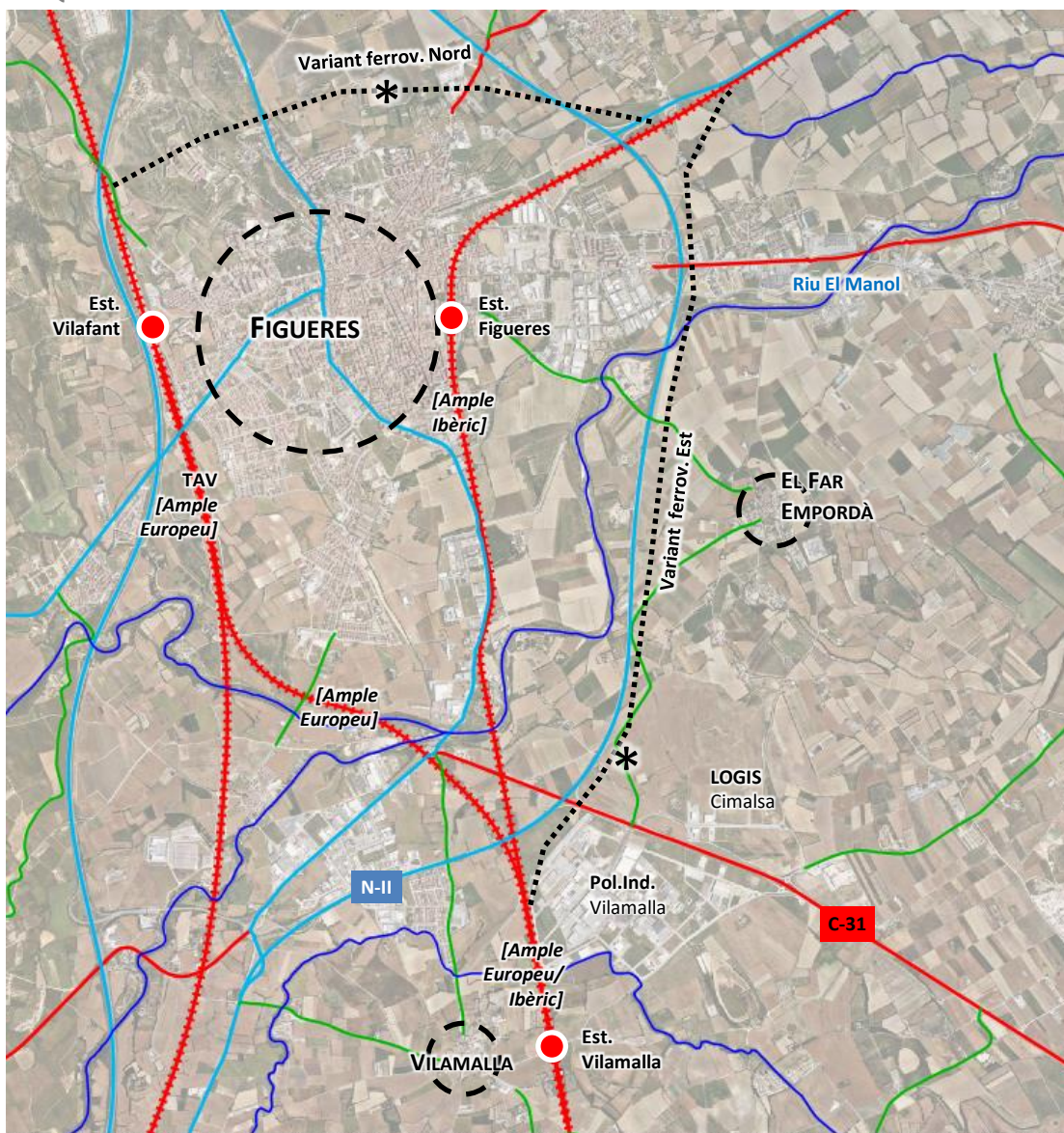
## SITUACIÓ I ENCAIX TERRITORIAL



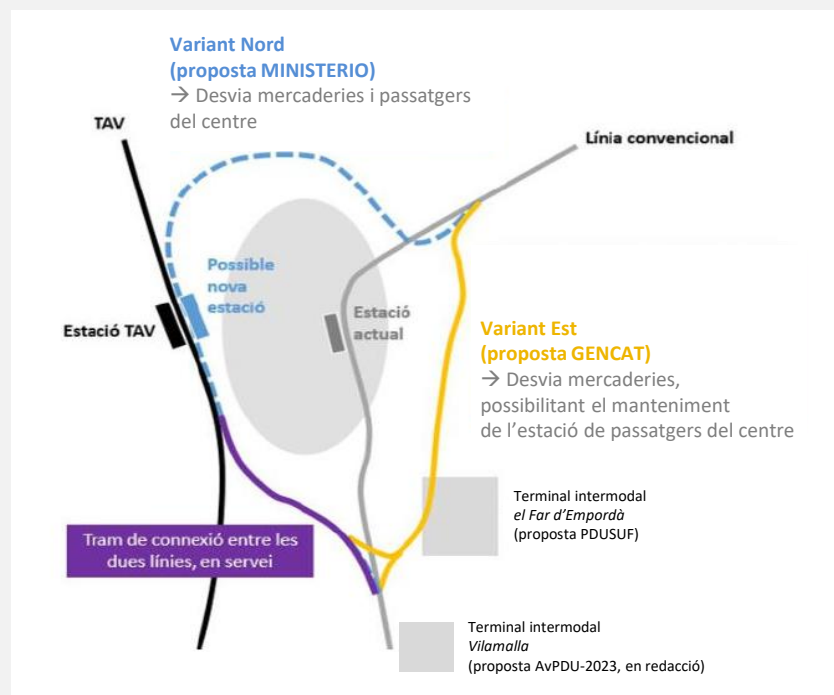


## EMPLAÇAMENT I ENCAIX EN EL SISTEMA URBÀ DE FIGUERES

ESQUEMA DE LES PRINCIPALS INFRAESTRUCTURES DE COMUNICACIÓ



ESQUEMA DE LES ACTUACIONS FERROVIÀRIES EN ESTUDI



Actualment hi ha dos projectes per fer una variant ferroviària de mercaderies encaminada a Portbou:

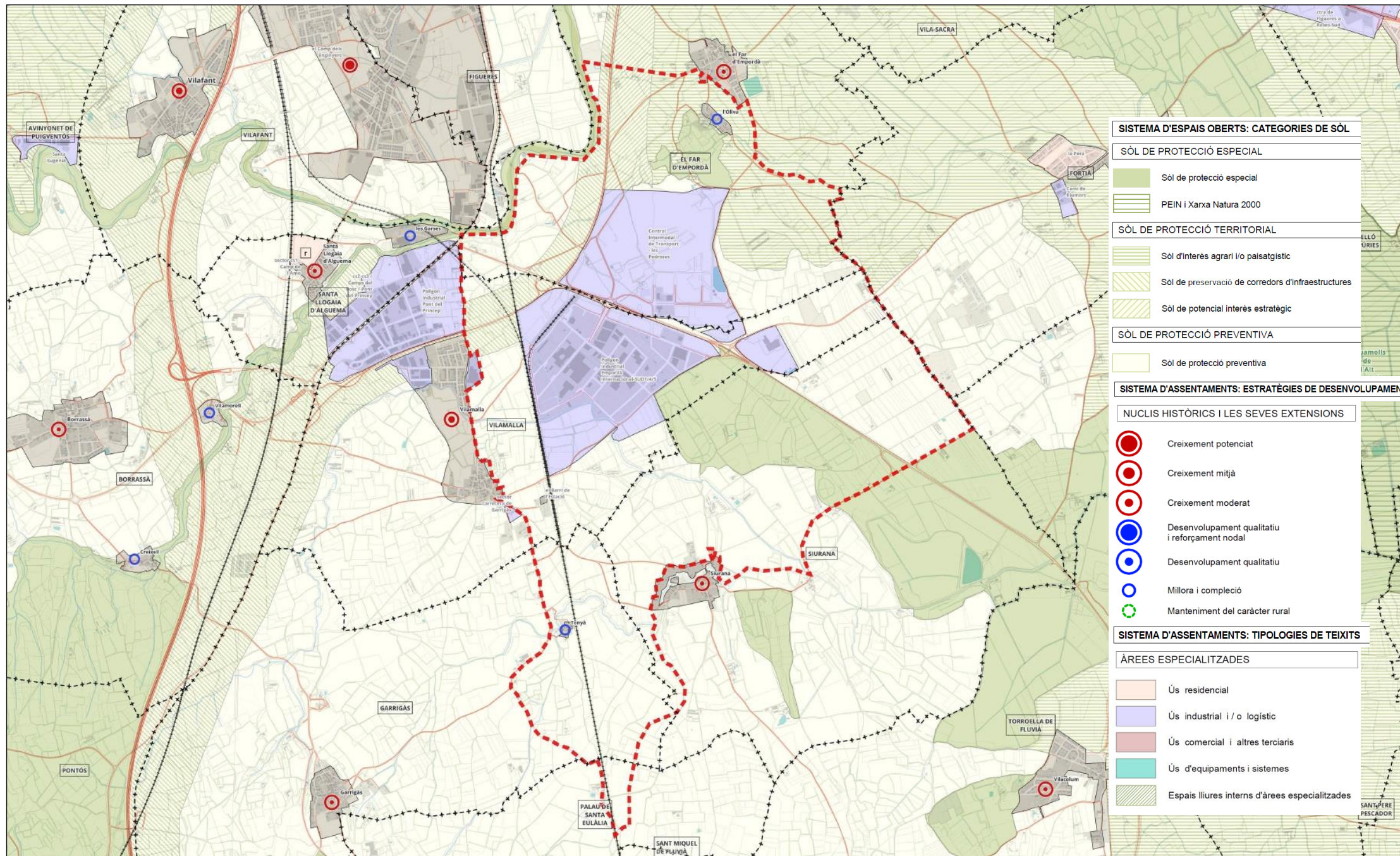
- **Ministeri de Transport i mobilitat sostenible.** Disposa d'un estudi informatiu vigent que situa aquesta variant ferroviària pel nord de Figueres.
- **Generalitat de Catalunya.** Té els estudis fets per desenvolupar una variant ferroviària per l'est de Figueres. Aquest traçat de menor longitud i que evita 1,1 km en túnel (en roca) per sota el Castell de Figueres i tenir pendents inferiors.

**La nova ubicació de la terminal de Vilamallà es fa en funció:**

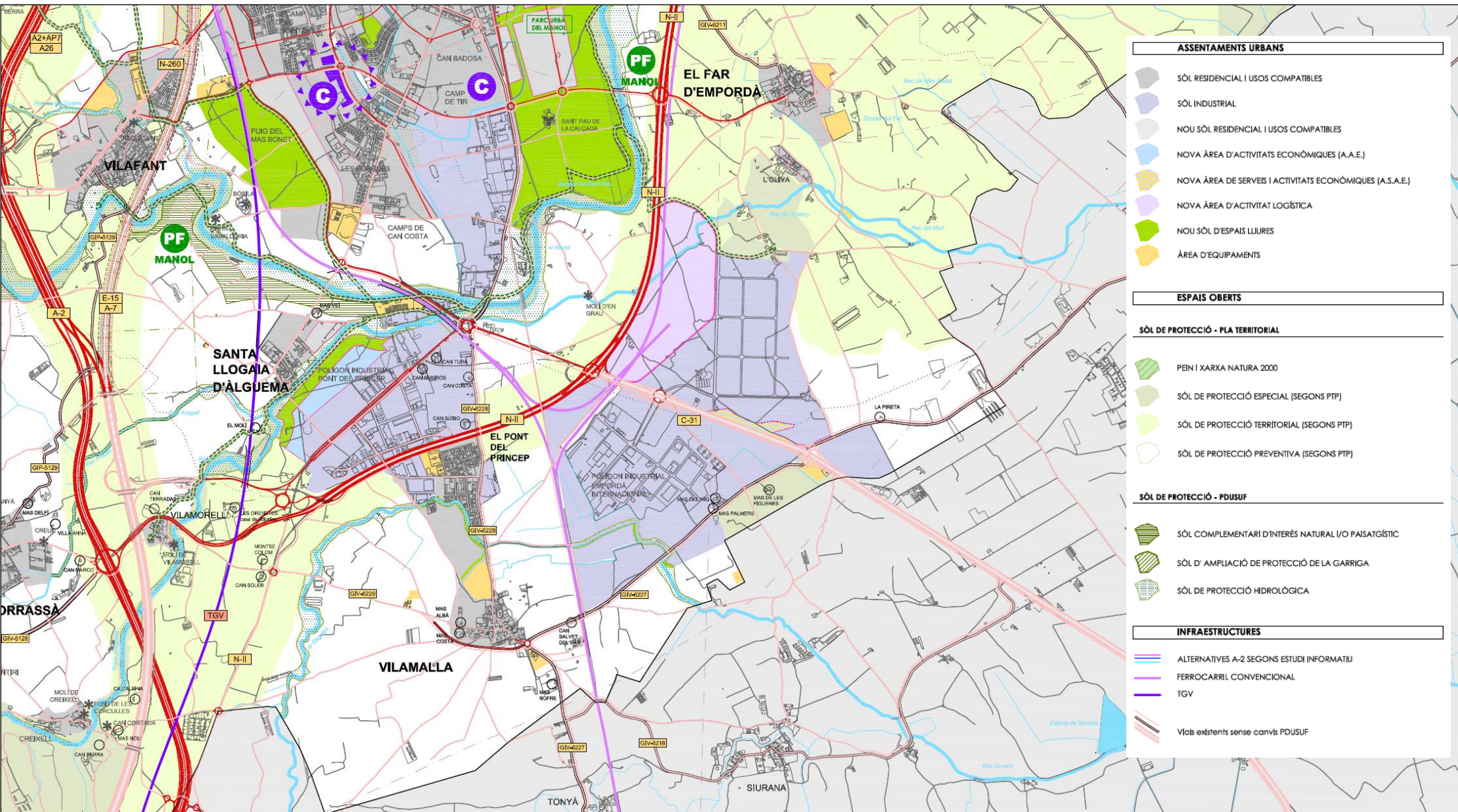
- D'una millor facilitat operativa: se situa en paral·lel la via actual amb doble ample.
- Una situació estratègica independent de la decisió de l'encaminament dels trens de mercaderies i el desenvolupament de les infraestructures, és a dir, just abans de la separació dels dos corredors ferroviaris cap a la frontera: el que passa per Le Pertous i el que passa per Portbou. Fet que li permet l'accés ja a Europa mitjançant l'ample UIC i la independència del desenvolupament dels dos corredors.



PLANEJAMENT VIGENT (PTP COMARQUES GIRONINES, AD 14/09/2010)

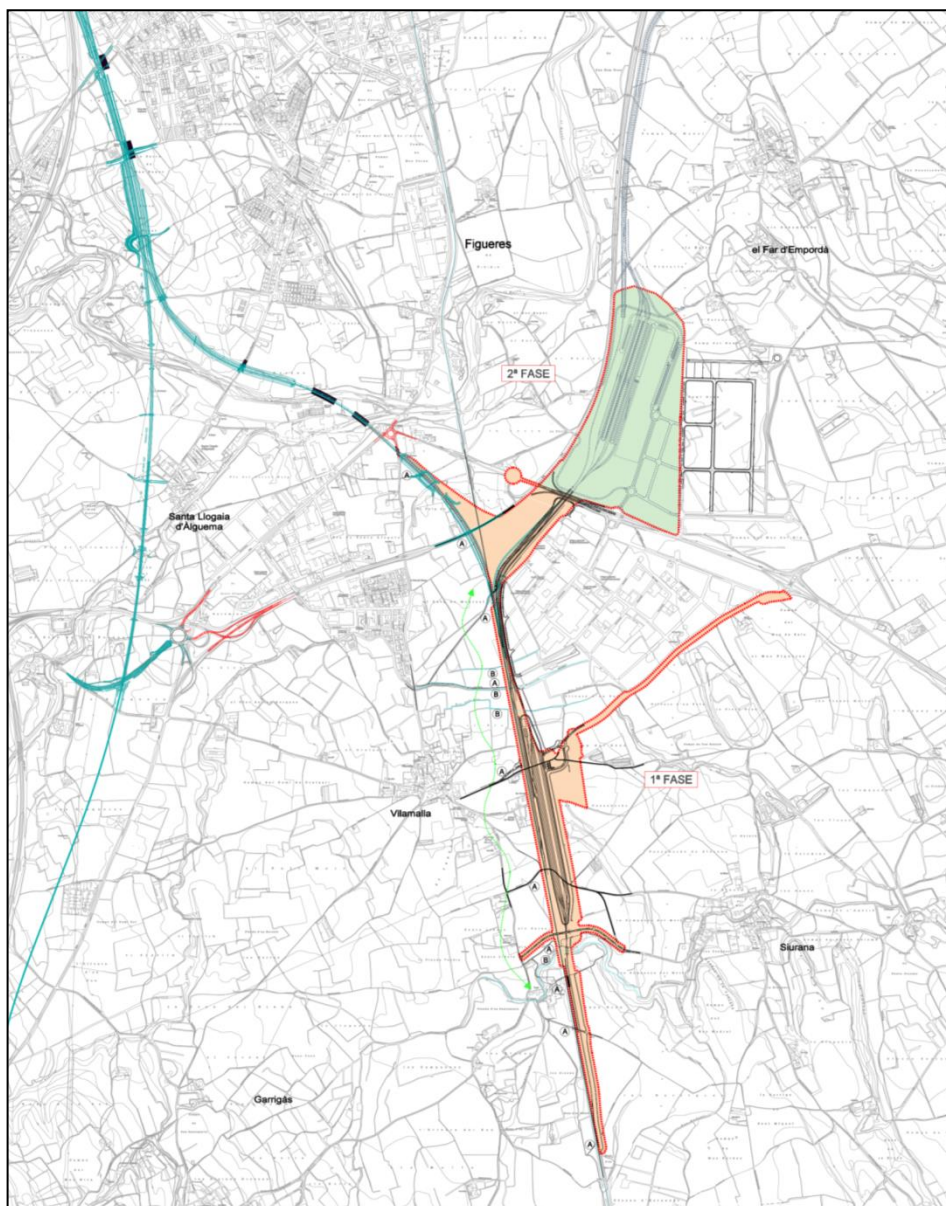






ASSENTAMENTS URBANS	
	SÒL RESIDENCIAL I USOS COMPATIBLES
	SÒL INDUSTRIAL
	NOU SÒL RESIDENCIAL I USOS COMPATIBLES
	NOVA ÀREA D'ACTIVITATS ECONÒMIQUES (A.A.E.)
	NOVA ÀREA DE SERVEIS I ACTIVITATS ECONÒMIQUES (A.S.A.E.)
	NOVA ÀREA D'ACTIVITAT LOGÍSTICA
	NOU SÒL D'ESPALS LLIBRES
	ÀREA D'EQUIPAMENTS
ESPAYS OBERTS	
SÒL DE PROTECCIÓ - PLA TERRITORIAL	
	PEIN I XARXA NATURA 2000
	SÒL DE PROTECCIÓ ESPECIAL (SEGONS PTP)
	SÒL DE PROTECCIÓ TERRITORIAL (SEGONS PTP)
	SÒL DE PROTECCIÓ PREVENTIVA (SEGONS PTP)
SÒL DE PROTECCIÓ - PDU SUF	
	SÒL COMPLEMENTARI D'INTERÈS NATURAL I/O PAISATGÍSTIC
	SÒL D'AMPLIACIÓ DE PROTECCIÓ DE LA GARRIGA
	SÒL DE PROTECCIÓ HIDROLÒGICA
INFRAESTRUCTURES	
	ALTERNATIVES A-2 SEGONS ESTUDI INFORMATIU
	FERROCARRIL CONVENCIONAL
	TGV
	Vials existents sense canvis PDU SUF





Tramitació del AvPDU-2013

- 04.2013 Tramitació Avanç PDU
- 06.06.2013 Suggestiments Ajuntament de Vilamallà
- 17.06.2013 Suggestiments Ajuntament de Figueres
- 10.07.2013 Document de referència
  - Informe Medi Natural
  - Informe ACA
  - Informe Protecció Civil

PLA DIRECTOR URBANÍSTIC DE DELIMITACIÓ PER A LA IMPLANTACIÓ D'UNA TERMINAL LOGÍSTICA INTERMODAL A L'EMPORDÀ I MODIFICACIÓ PUNTUAL DEL PLA DIRECTOR URBANÍSTIC DEL SISTEMA URBÀ DE FIGUERES

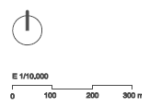
FAR D'EMPORDÀ - VILAMALLÀ - GARRIGÀS

Document d'objectius i propòsits generals

abril 2013

PROPOSTA D'ORDENACIÓ INDICATIVA

0.01



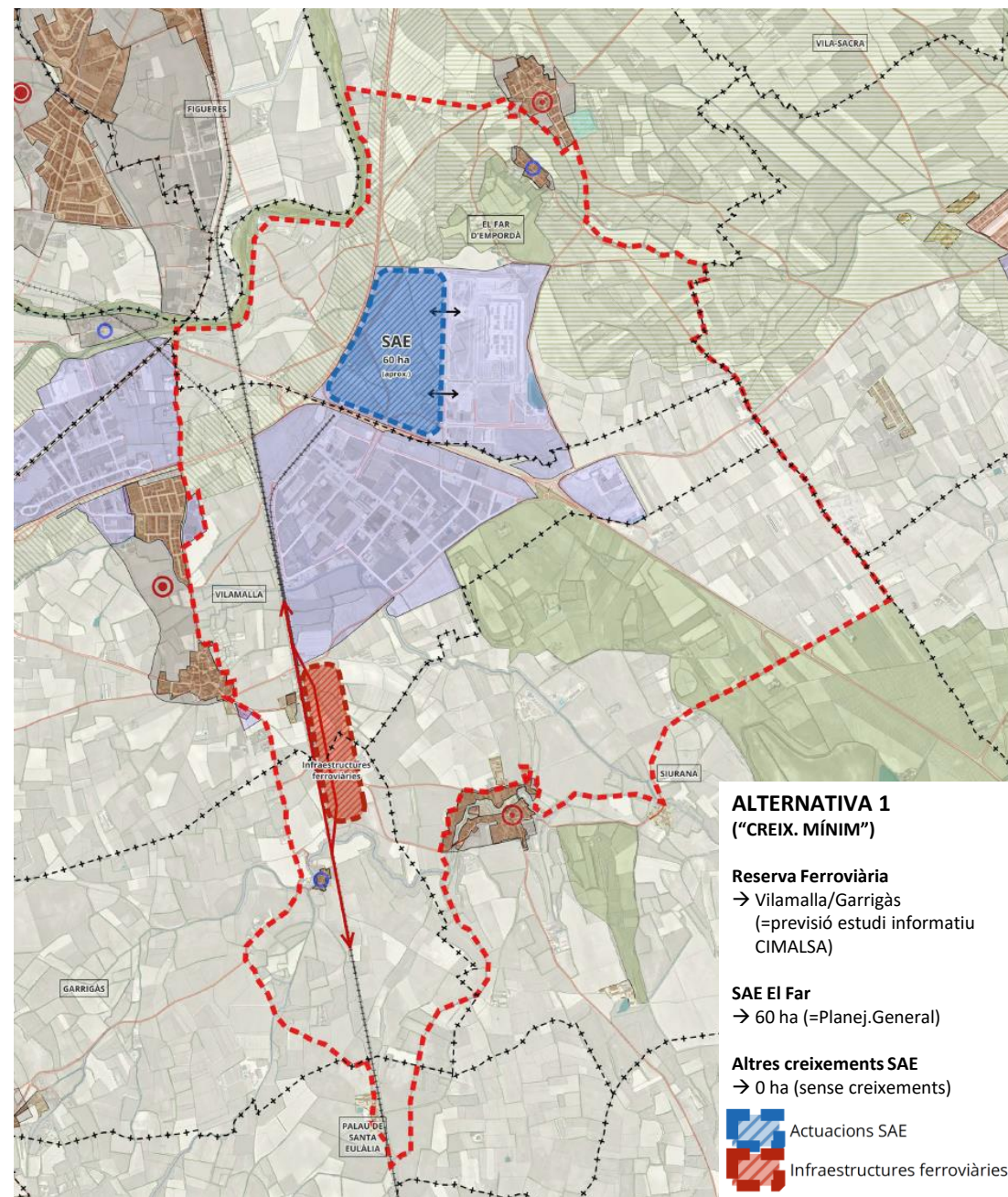
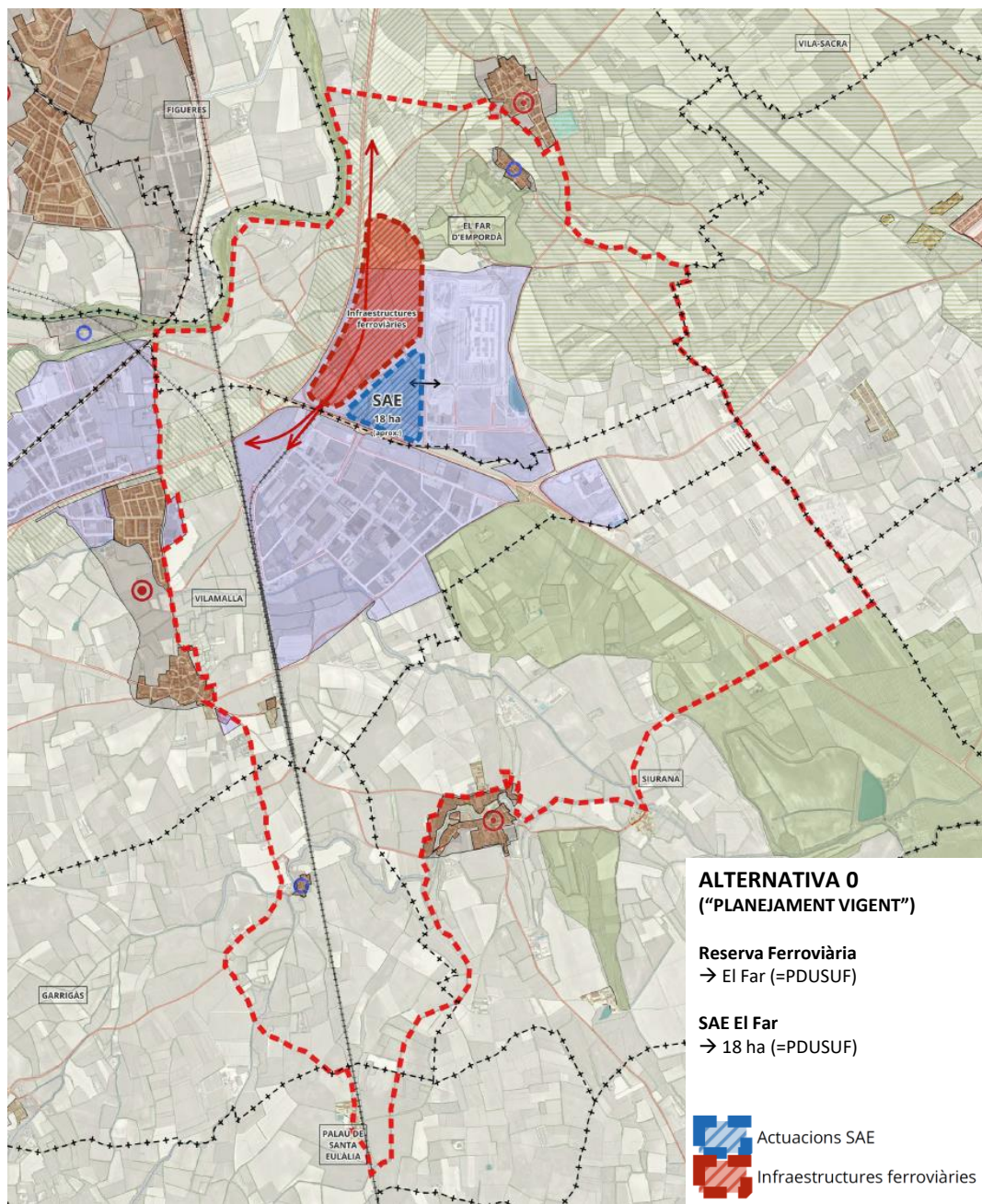
- Àmbit del Pla Director
- Termes Municipals
- Phase 1 (orange)
- Phase 2 (green)
- (A) Camis existents
- (B) Recs existents
- Àmbit d'estudi de manteniment de la permeabilitat transversal





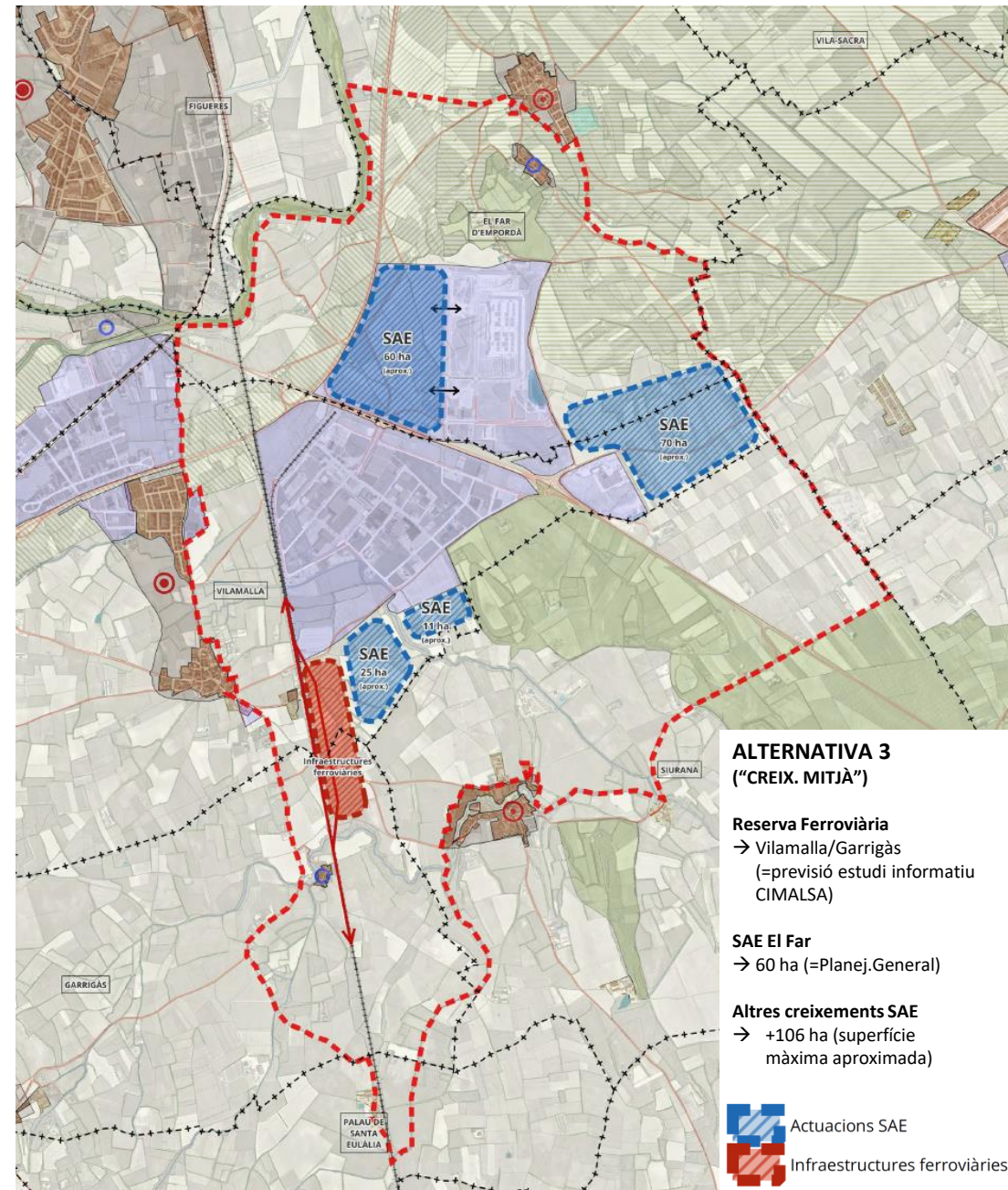
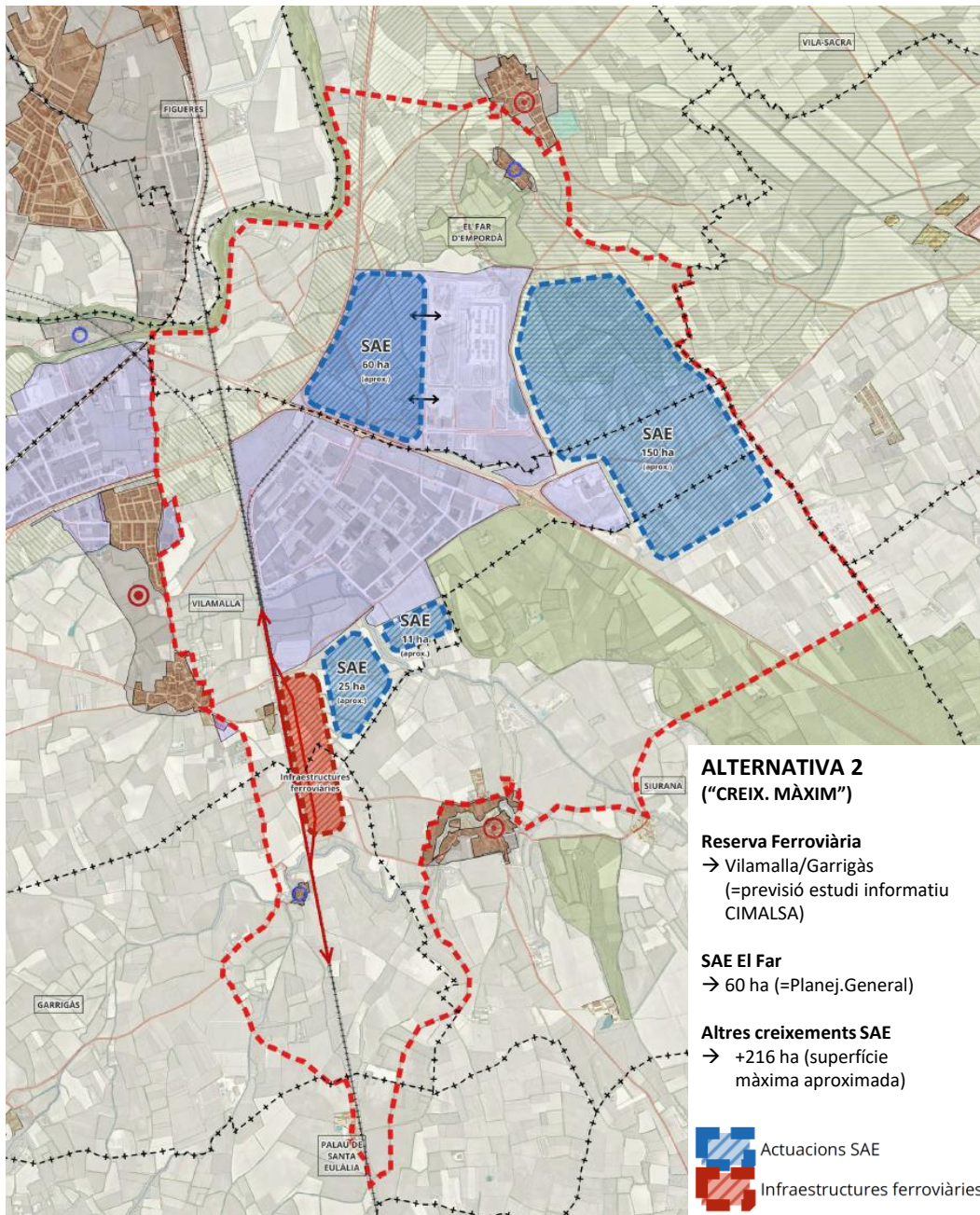


## ALTERNATIVA 0, ALTERNATIVA 1



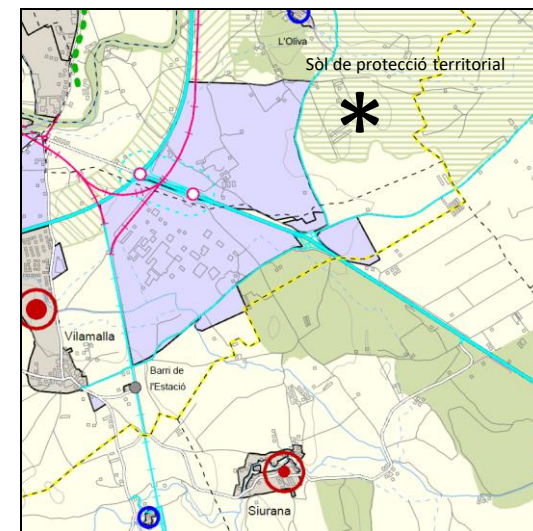
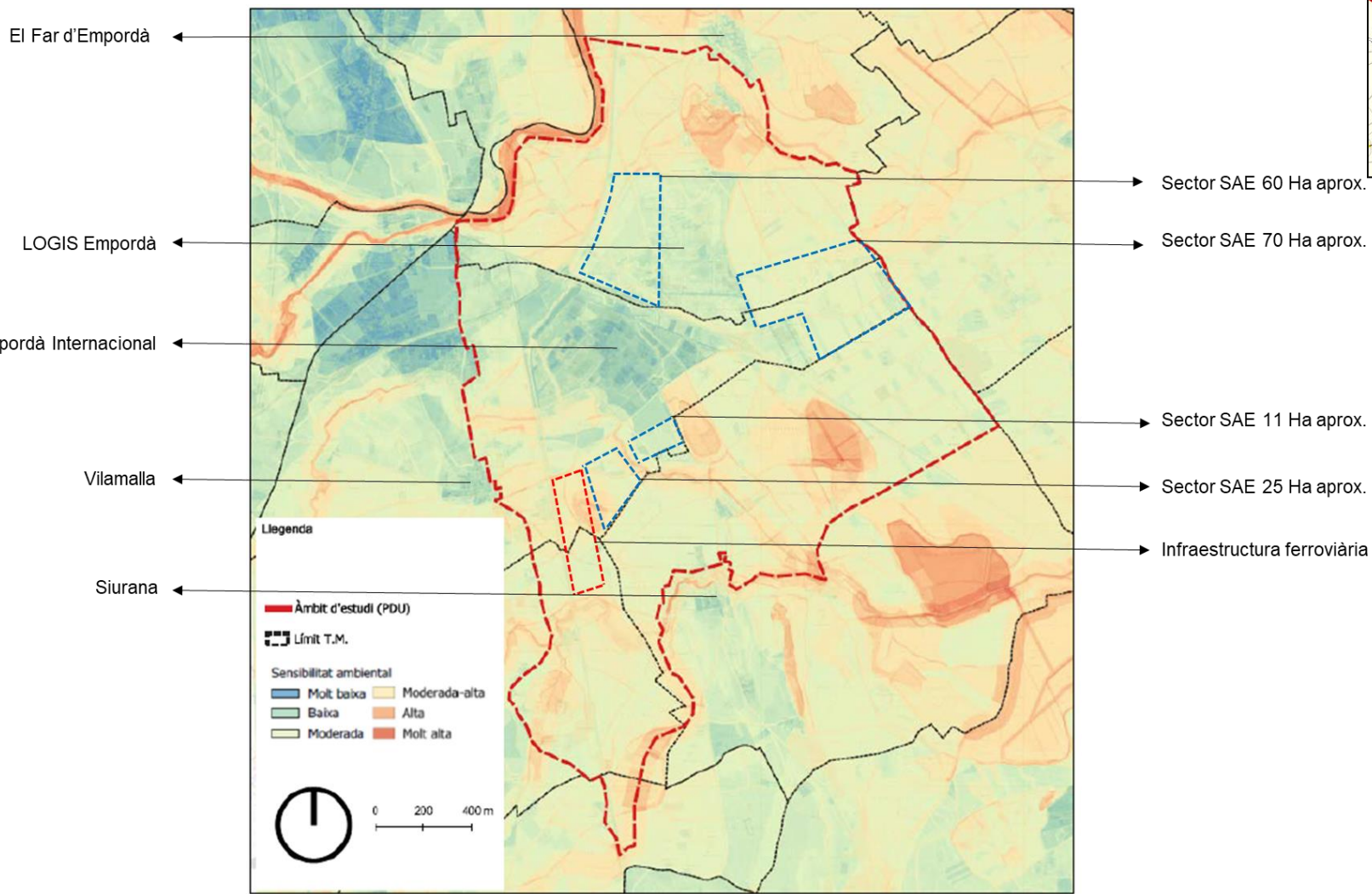


ALTERNATIVA 2, ALTERNATIVA 3





## ASPECTES AMBIENTALS – SENSIBILITAT AMBIENTAL



### SISTEMA D'ESPACIS OBERTS: CATEGORIES DE SÒL

#### SÒL DE PROTECCIÓ ESPECIAL

Sòl de protecció especial

PEIN i Xarxa Natura 2000

#### SÒL DE PROTECCIÓ TERRITORIAL

Sòl d'interès agrari i/o paisatgístic

Sòl de preservació de corredors d'infraestructures

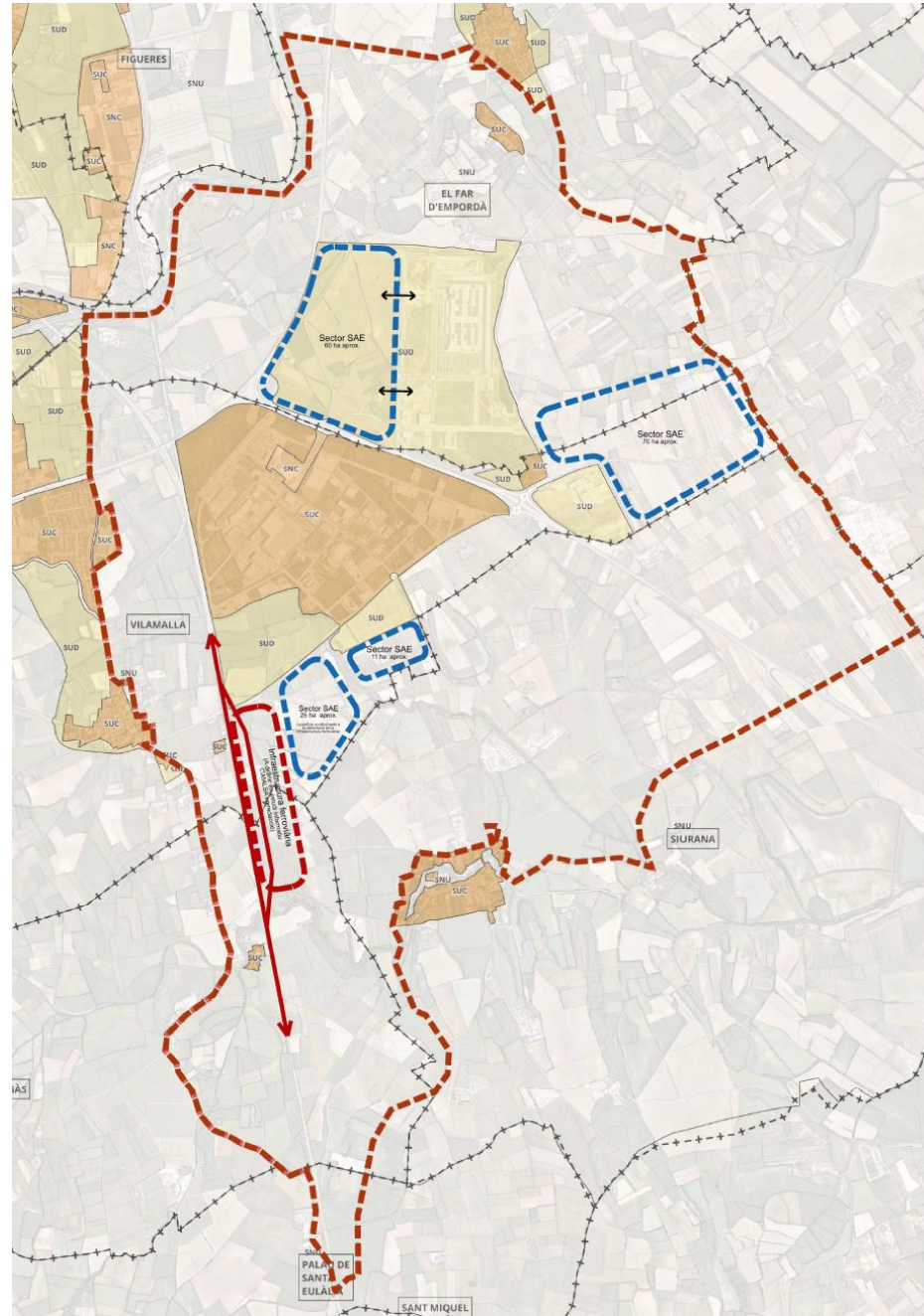
Sòl de potencial interès estratègic

#### SÒL DE PROTECCIÓ PREVENTIVA

Sòl de protecció preventiva

MEDI FÍSIC	
Vector ambiental	Aspecte
Geologia i geomorfologia	Pendents
Hidrologia	Masses d'aigua superficials Masses d'aigua subterrànies
Riscos ambientals: inundabilitat i incendi forestal	Risc d'incendi forestal
	T10
	T100 T500
MEDI BIOTIC	
Vector ambiental	Aspecte
Planificació sectorial	Estratègies d'ordenació del sistema d'espais oberts (PTP-CG)
Usos del sòl	Cobertes del sòl
Hàbitats	Hàbitats Hàbitats d'Interès Comunitari
Espècies	Àrees d'Interès Faunístic i Florístic Flora i Fauna Amenaçada
MEDI ANTROPIC	
Vector ambiental	Aspecte
Catàleg de paisatge	Elements d'interès paisatgístic
Patrimoni cultural	Arquitectònic
	Arqueològic Paleontològic
Transicions paisatgístiques	Entorns dels nuclis urbans
Agricultura	Pla de Regadius

### ALTERNATIVA 3 (ALTERNATIVA PROPOSADA). ENCAIX CLASSIFICACIÓ DE SÒL VIGENT



**Classificació**

- SUC - Sòl urbà consolidat
- SNC - Sòl urbà no consolidat
- SUD - Sòl urbanitzable delimitat
- SND - Sòl urbanitzable no delimitat
- SNU - Sòl no urbanitzable



## ÀMBITS PROPOSATS. IMATGE AÈRIA



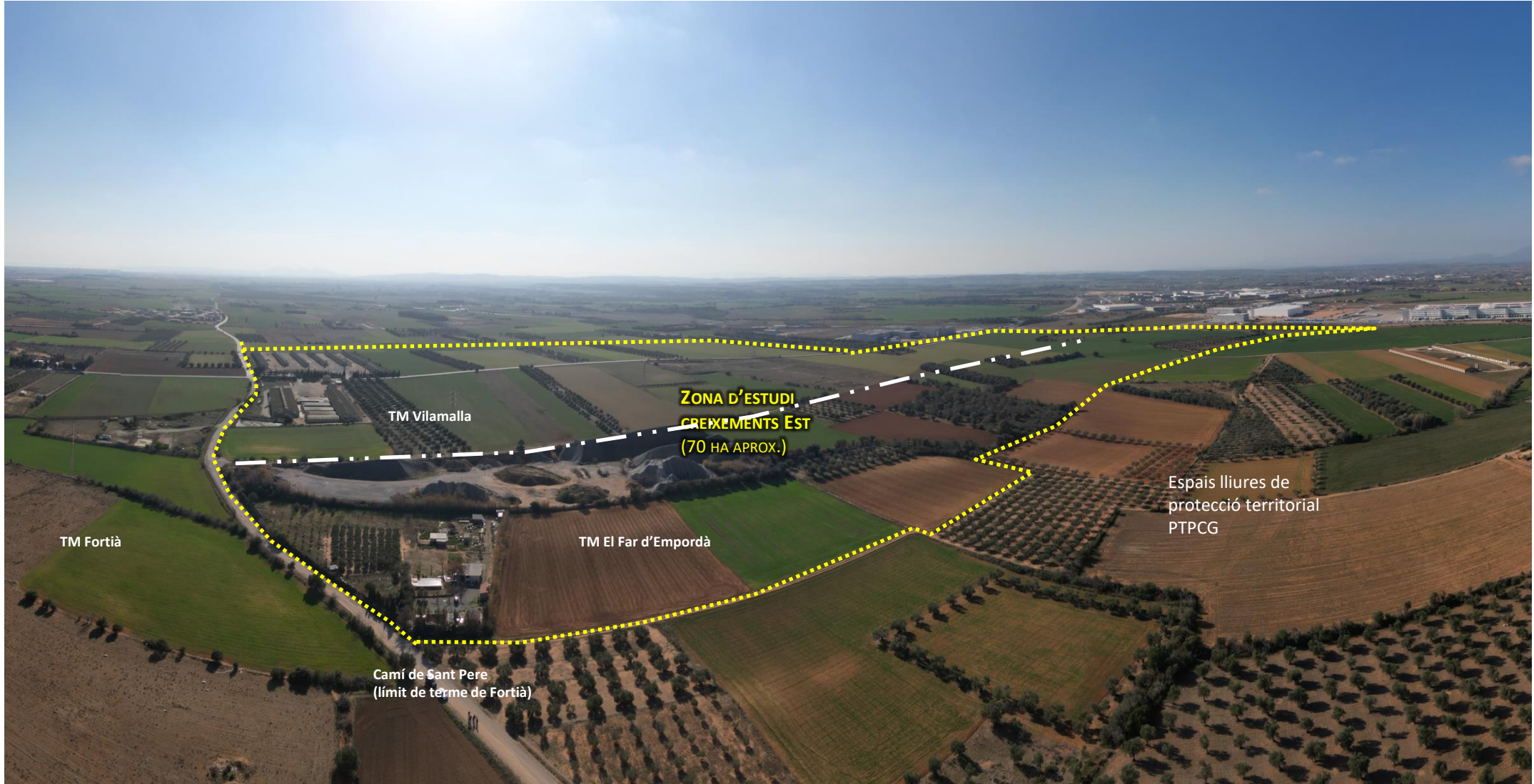


## ÀMBITS PROPOSATS. IMATGE AÈRIA

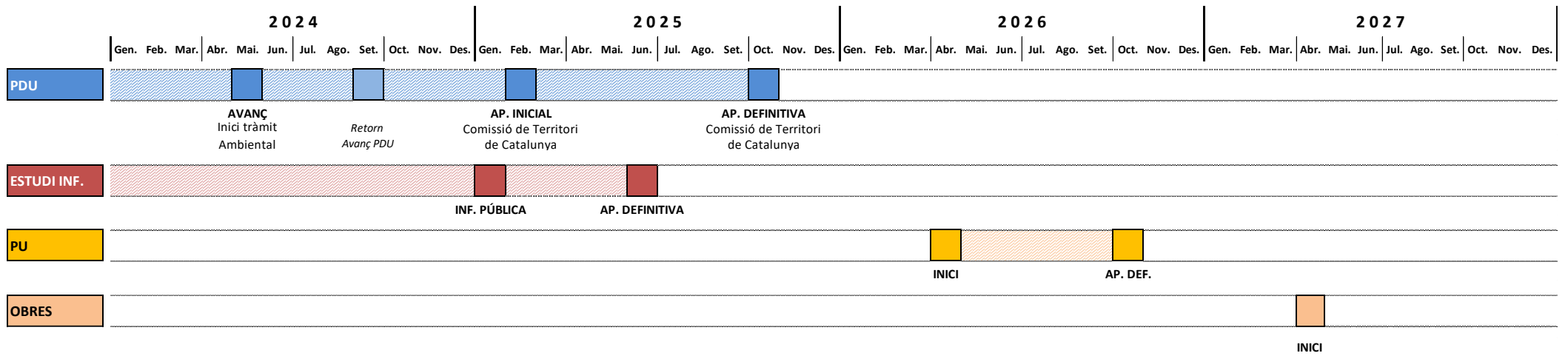




## ÀMBITS PROPOSATS. IMATGE AÈRIA



## PREVISIÓ DE CRONOGRAMA





## INFORMACIÓ DEL PROCÉS DE PARTICIPACIÓ CIUTADANA

Xavier Carbonell , Enric Escribà i Mar Fábregas  
ARC Mediació Ambiental

# QUÈ FAREM?

## OBJECTIUS DEL PROCÉS PARTICIPATIU

- Recollir les propostes ciutadanes perquè puguin ser avaluades per les institucions competents (Departament de Territori i INCASÒL) i estudiar la seva viabilitat d'incloure-les al projecte.
- Reflexionar conjuntament la potenciació del Logis Empordà en base a la intermodalitat i com s'ha de relacionar amb el territori.



# DE QUÈ PARLAREM?

## EIXOS DEL DEBAT

- 
- |              |  |
|--------------|--|
| <b>Eix 1</b> | Les oportunitats i els reptes del PDU LOGIS Empordà en el model econòmic i social del territori.   |
| <b>Eix 2</b> | Els valors ambientals, paisatgístics, patrimonials i culturals (valors a tenir en compte i factibilitat de les mesures per preservar-los). |
| <b>Eix 3</b> | La nova activitat econòmica: Tipologia d'usos i emplaçaments, intensitats, condicions d'edificació, espais lliures, equipaments,...        |
| <b>Eix 4</b> | El PDU Logis Empordà i la mobilitat quotidiana i propera.  |
-

# DE QUÈ PARLAREM?

## EIX 1 – Les oportunitats i els reptes del PDU Logis Empordà en el model econòmic i social del territori

- ⇒ Quines oportunitats genera el nou planejament en el model econòmic i social del territori? P.ex. hi ha expectatives de millorar/trobar feina gràcies al desenvolupament d'aquest pla?
- ⇒ Quines necessitats heu detectat en el dia a dia com a habitants i entitats del territori i que el planejament podria resoldre?
- ⇒ Quins reptes hauria d'assolir aquest planejament?
- ⇒ Quines mesures considereu que s'haurien d'implementar per compensar els impactes que el PDU pugui tenir en el territori?





# DE QUÈ PARLAREM?



## EIX 2 – Els valors ambientals, paisatgístics, patrimonials i culturals (valors a tenir en compte i factibilitat de les mesures per preservar-los)

- ⇒ Quins valors paisatgístics, ambientals i culturals s'haurien de preservar?... Quin és l'element més important a preservar? P.ex. Veieu viable recuperar ecològicament les antigues closes (com ara la Closa Gran de Siurana)? Trobeu interessant recuperar els antics molins per a usos socials o d'oci?
- ⇒ Hi ha elements que no encaixen amb el paisatge?
- ⇒ Quins elements tenen rellevància per poder desenvolupar activitats d'oci i lleure?
- ⇒ Quins són actualment els usos més valorats dins la unitat de planificació? Falten usos que es podrien desenvolupar en aquest àmbit?



# DE QUÈ PARLAREM?



## EIX 3 – La nova activitat econòmica: Tipologia d'usos i emplaçaments, intensitats, condicions d'edificació, espais lliures, equipaments,...

- ⇒ Quin sector econòmic pot contribuir més a potenciar el desenvolupament econòmic de l'Alt Empordà? Sectors que siguin sinèrgics amb els que ja existeixen a la zona?
- ⇒ Quins criteris s'haurien de tenir en compte a l'hora d'integrar millor el nou creixement urbanístic?
- ⇒ Quins equipaments públics s'hauria de preveure (cultural, relacionats amb l'activitat econòmica, educatiu, esportiu, sanitari, serveis tècnics, ...)?
- ⇒ Com configurem els espais lliures? On els ubiquem?
- ⇒ Què és el que més valoreu de l'activitat econòmica present a l'àmbit i què és el que menys?





# DE QUÈ PARLAREM?



## EIX 4 – El PDU Logis Empordà i la mobilitat quotidiana i propera

- ⇒ Quin tipus de mobilitat hi ha actualment a les vies existents, i quin tipus de mobilitat desitgeu?
- ⇒ Com podem potenciar una mobilitat sostenible aprofitant la elaboració del PDU?
- ⇒ Cóm creieu que s'ha de tractar les relacions de mobilitat entre el sectors existents i el nou desenvolupament.



# DE QUÈ PARLAREM?

## ALGUNS DELS LÍMITS TÈCNICS DEL DEBAT



- La **necessitat del PDU**, que es fonamenta amb plans urbanístics i sectorials estratègics, com l'Estratègia Logística per a la Internacionalització de l'Economia Catalana per al període 2020-2040.
- La **situació i dimensió de l'estació ferroviària**, que vindrà determinada per l'Estudi Informatiu.
- Les **característiques bàsiques de les alternatives** proposades.
- Els acords previs sobre els canvis de **traçat de les infraestructures ferroviàries d'entorns propers** (ex Variant de Figueres de la línia de ferrocarril Barcelona-Portbou i de la nova estació intermodal Figueres-Vilafant) tampoc entren a debat.

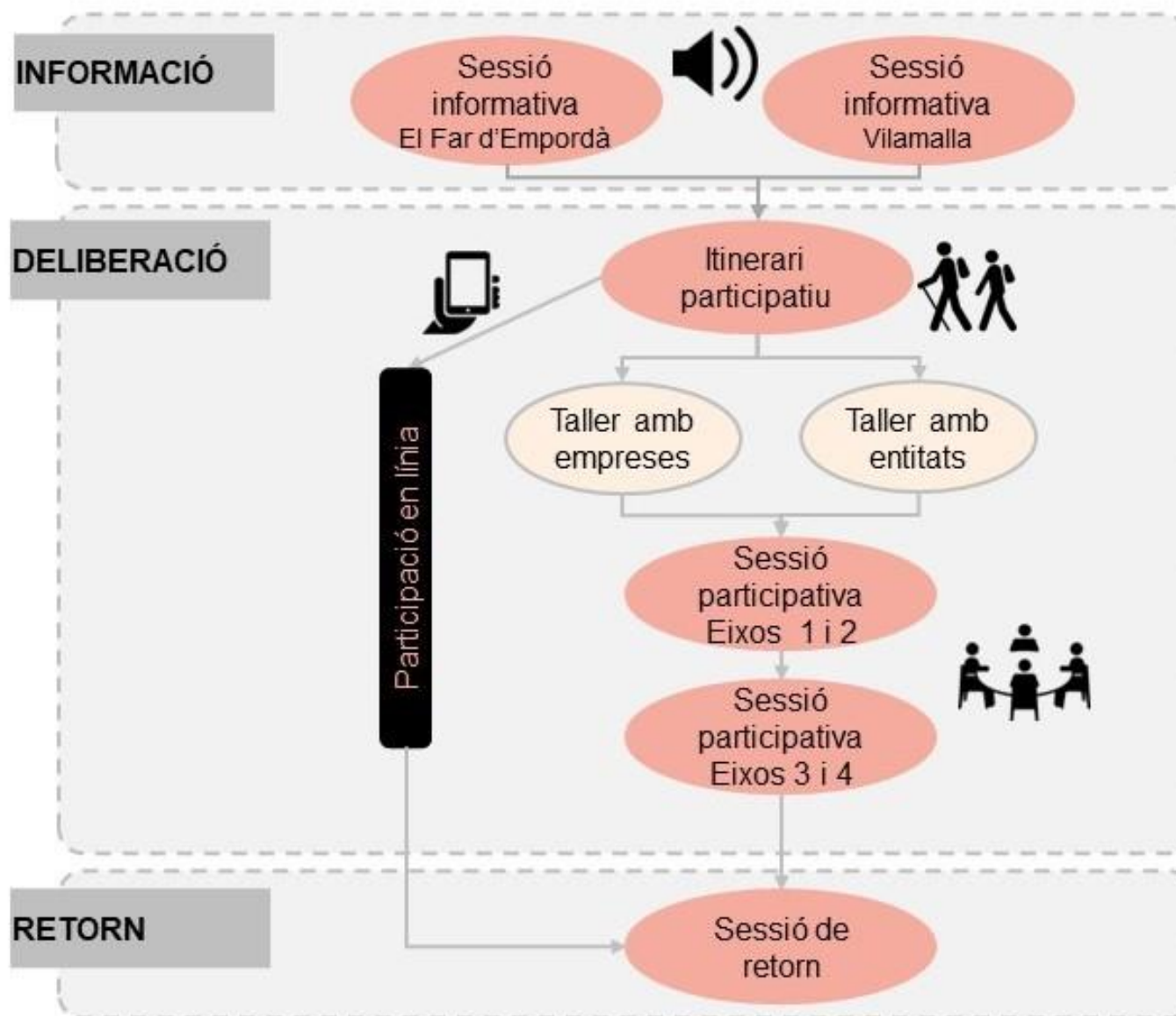




# AMB QUI DEBATREM?

- Obert a la ciutadania
- Posant el focus una tipologia d'actors com ara:
  1. Administració local i de la Generalitat
  2. Àmbit econòmic (polígons, món agrari, teixit empresarial de l'entorn).
  3. Ciutadania i entitats de conservació (entitats i associacions de l'entorn, entitats que fan us de l'espai, entitats de conservació).
  4. Comunitat científics i centres d'estudi
  5. Propietat i activitats pre-existents

# COM HO FAREM?





## PROCÉS PARTICIPATIU

# QUAN?



Sessió	Data	Hora	Lloc
<b>(S1)</b> Sessió informativa a El Far d'Empordà	16/05/24	De 18.30 a 19.45 h	Centre cívic El Far d'Empordà
<b>(S2)</b> Sessió informativa a Vilamalla	16/05/24	De 20.15 a 21.30 h	Ajuntament de Vilamalla
<b>(S3)</b> Itinerari participatiu	07/06/24	De 17.30 a 20.00 h	Itinerari en cotxe i caminant per l'àmbit del PDU
<b>(S4)</b> Sessió empreses	12/06/24	De 11.30 a 13.30 h	A Vilamalla, però venen de tot l'àmbit
<b>(S5)</b> Sessió entitats	12/06/24	De 18.30 a 20.30 h	El Far d'Empordà, però venen de tot l'àmbit
<b>(S6)</b> Taller participatiu eixos 1 i 2	19/06/24	De 18.30 a 21.00 h	Vilamalla, però venen de tot l'àmbit
<b>(S7)</b> Taller participatiu eixos 3 i 4	26/06/24	De 18.30 a 21.00 h	El Far d'Empordà, però venen de tot l'àmbit

Inici

Processos participatius

Consells de participació

Participació en normativa

Agenda

Cercador de processos participatius

# Pla Director Urbanístic Logis Empordà

#LogisEmporda · Pla Director Urbanístic d'Activitat Econòmica del LOGIS Empordà

FASE 1 DE 3

## Informació

16/05/2024 - 07/06/2024

Fases del procés

[El procés](#) [Com participar?](#) [Trobades](#)

[← Torna a la pàgina de procés](#)

## FASES DEL PROCÉS

1

16/05/2024 - 07/06/2024

### Informació

Durant aquesta fase tenen lloc dues sessions informatives on s'explicarà el Pla i el procés del participació.

<https://territori.gencat.cat/logisemporda>



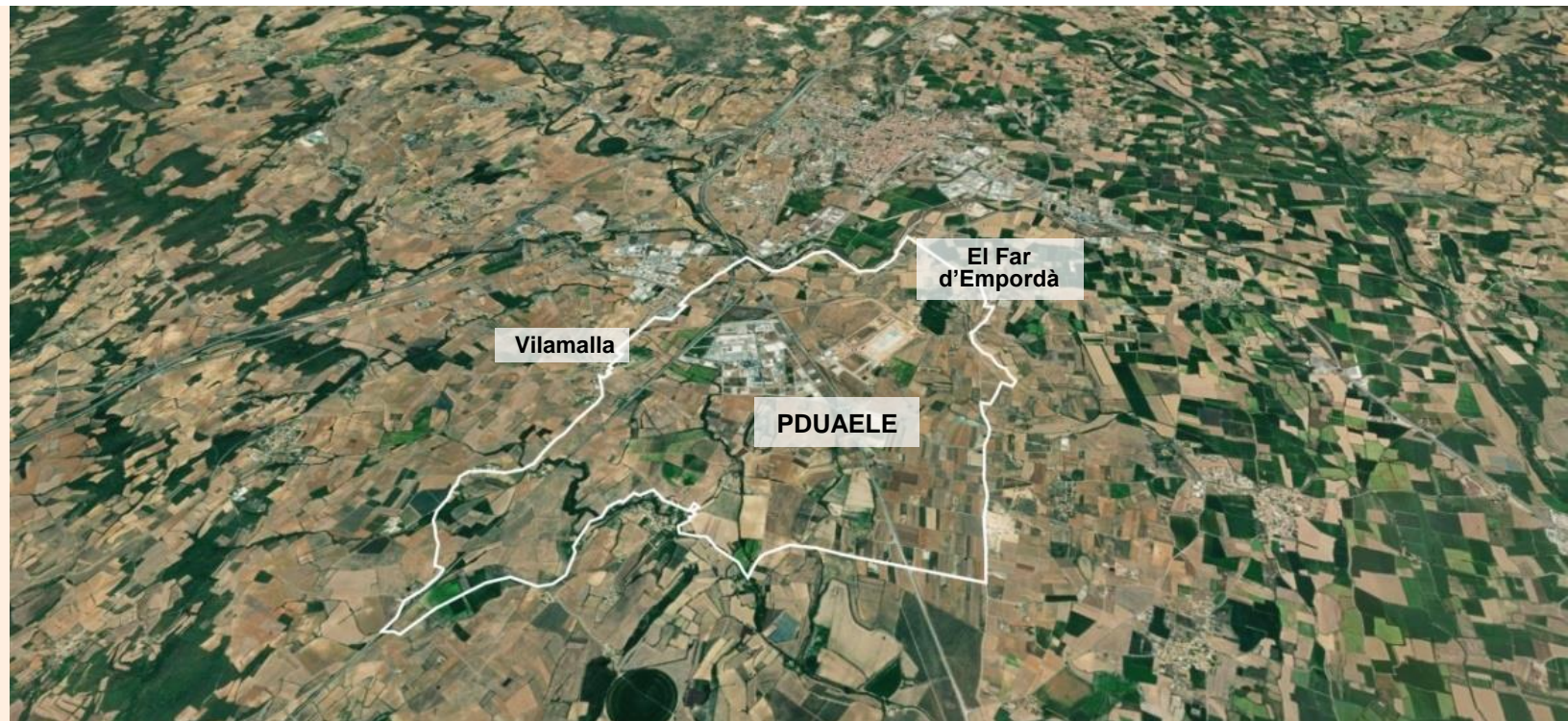


## TORN OBERT DE PREGUNTES

El futur de l'activitat econòmica  
al Far d'Empordà i a Vilamalla

**Veniu i informeu-vos!**

**DIGUES  
LA TEVA!**  
*Participa-hi*



## PDU D'ACTIVITAT ECONÒMICA LOGIS EMPORDÀ (PDUAELE)

**Procés participatiu. Sessió de 16 de maig de 2024**

18.30h – 19.45h, **El Far d'Empordà**

20.00h – 21.15h, **Vilamalla**