

Procés participatiu del
Pla Director Urbanístic d'activitat
econòmica Logis Empordà



El futur de l'activitat econòmica al Far d'Empordà i a Vilamalla Document del procés

***DIGUES
LA TEVA!***
Participa-hi

<https://territori.gencat.cat/logisemporda>

Benvinguts i benvingudes!

El Departament de Territori, INCASÒL i els Ajuntaments del Far d'Empordà i de Vilamalla, obren a la ciutadania el debat sobre el **Pla Director Urbanístic d'Activitat Econòmica LOGIS Empordà (PDUAELE)**, que permetrà ordenar aquest àmbit ubicat al centre de la plana de l'Alt Empordà.



Es tracta d'una zona amb diversos sectors industrials de referència supracomarcal i estacions de tren a Vilamalla i estació intermodal al sector Empordà Internacional. L'objectiu del PDUAELE és ampliar els sectors industrials i logístics, **reubicar i potenciar el transport ferroviari, i millorar les infraestructures associades necessàries**

Això suposa uns reptes i unes oportunitats que entre totes les persones i entitats implicades haurem d'identificar conjuntament.



Esteu convidades a participar totes les persones i entitats implicades de l'administració, de l'àmbit econòmic, de la ciutadania, de les entitats de conservació, de la comunitat científica, propietaris dels terrenys i la ciutadania en general. **Amb aquest document us volem explicar què farem, quan, on i perquè.**

Ens ubiquem?



L'àmbit del **Pla Director Urbanístic d'Activitat Econòmica Logis Empordà** (PDUAELE) es troba a la plana de l'Alt Empordà entre els municipis del Far d'Empordà, Vilamalla, Siurana, Garrigàs, Palau de Santa Eulàlia i Sant Miquel de Fluvià, i té **una superfície de 1.550 Ha aproximadament**.

El seu límit pel nord és el Riu Manol i el nucli del Far d'Empordà; per l'est el camí de Fortià a Far d'Empordà; pel sud la carretera GI-6219 i els nuclis de Siurana i Estanyet; i per l'oest les carreteres GI-6227 i GI-6228 fins al Manol al nord del sector Pont del Príncep.

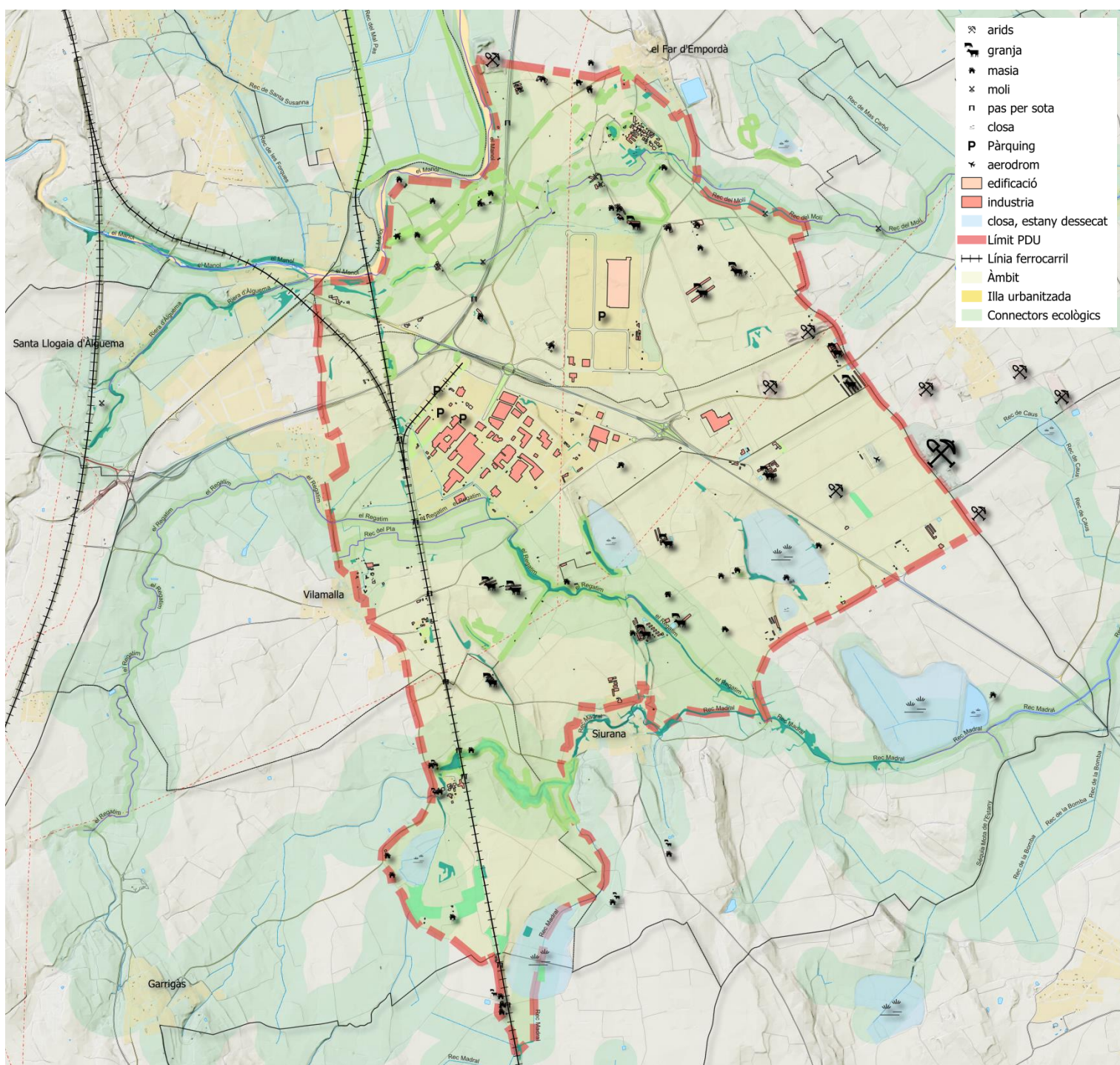
Dins aquest àmbit trobem el sector industrial LOGIS Empordà a les Pedroses del Far d'Empordà i l'Empordà Internacional a Vilamalla que juntament amb el sector del Pont del Príncep, situat fora de l'àmbit del PDU, configuren **un important pol industrial i logístic de caràcter supracomarcal** que compta amb l'estació de ferrocarril convencional de Vilamalla a més de l'estació Intermodal del sector Empordà Internacional.



Ens ubiquem?



Més enllà dels recents sectors d'activitat econòmica i les infraestructures del transport, l'àmbit es caracteritza per un **conjunt de preexistències** agrícoles d'alt valor paisatgístic, ambiental i cultural, com són la xarxa hídrica i les closes dessecades, el poblament dispers amb masos, molins i granges, els paravents de xiprers, etc. Tanmateix, també s'ha constatat la presència d'algunes activitats amb cert impacte territorial com les graveres, l'abandonament progressiu d'alguns espais o l'aparició d'usos informals



Però... què és un PDU?



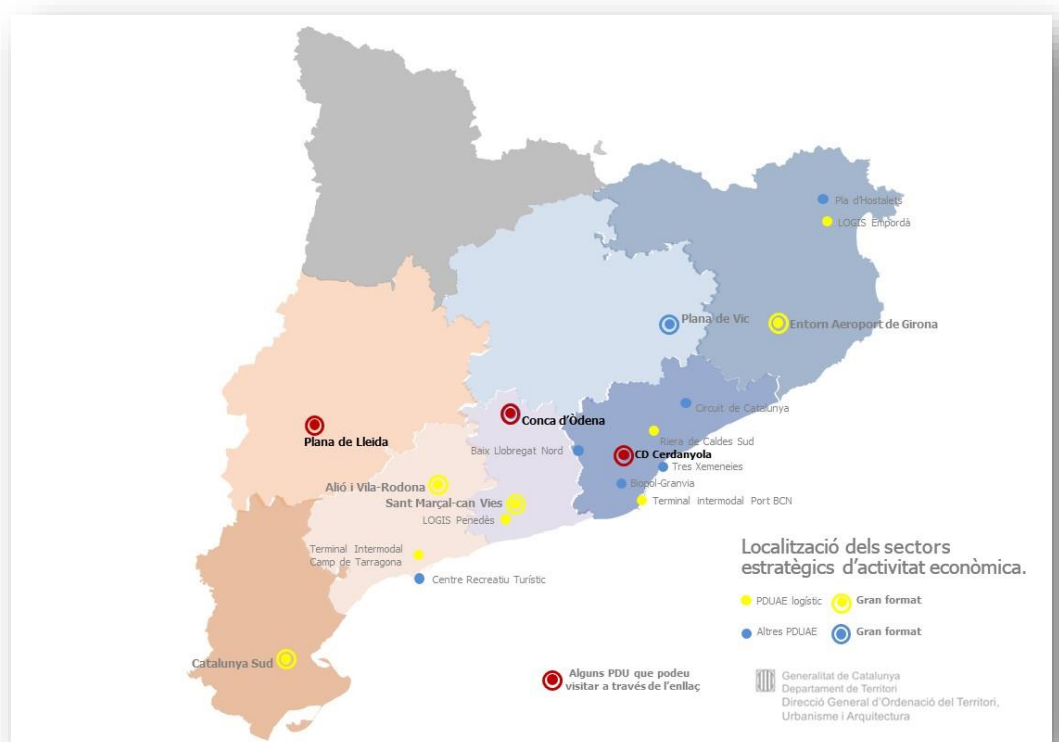
Un Pla Director Urbanístic és una figura de planejament que desenvolupa estratègies territorials a nivell de país. El seu àmbit d'actuació pot incloure diversos municipis a la vegada.

En aquest cas es fa necessari **per ordenar el creixement de l'activitat econòmica que es preveu relacionada amb la nova terminal ferroviària de Vilamallà-El Far**, d'acord amb l'Estratègia Logística per a la Internacionalització de l'Economia Catalana per al període 2020-2040 aprovat pel Govern de Catalunya.

Els PDU estan subjectes a la llei d'urbanisme i per tant han de garantir el desenvolupament urbanístic sostenible, la mobilitat de les persones i mercaderies i el transport públic. Defineixen com qualsevol planejament urbanístic, els drets i deures dels propietaris afectats.

El PDU que es proposa incidirà en els aspectes del territori i de la societat pel que fa als usos del sòl, a la mobilitat tant a nivell general com la més propera, i també en el medi ambient, en el paisatge i en l'economia.

Voleu saber més sobre aquesta figura de planejament i altres conceptes urbanístics? A través del següent codi QR podeu accedir a un glossari.

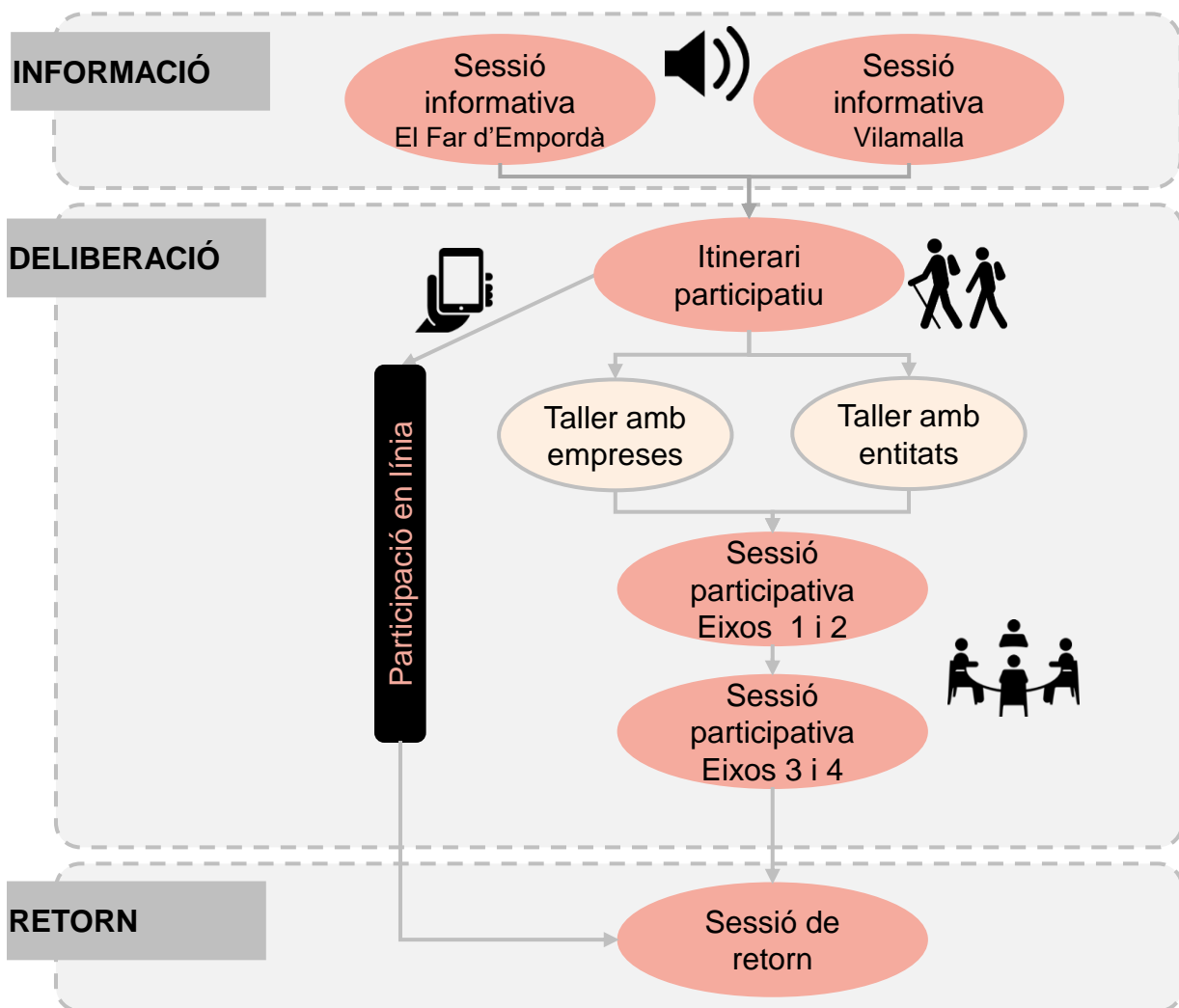


Voleu saber conèixer altres Plans Directores Urbanístics en marxa o finalitzats a Catalunya? En aquest mapa podeu saber alguna cosa més.

El procés participatiu



S'engega un procés participatiu per reflexionar conjuntament sobre alguns aspectes relacionats amb el Pla Director Urbanístic d'Activitat Econòmica Logis Empordà. Al llarg de les diferents sessions programades, es recolliran les vostres propostes perquè puguin ser avaluades per les institucions competents (INCASÒL i Departament de Territori) i puguin estudiar la seva viabilitat d'incloure-les al projecte. A la finalització del procés, hi haurà un retorn a la ciutadania de les conclusions del procés participatiu.



Esteu convidades a participar totes les persones i entitats implicades i interessades, de l'administració, de l'àmbit econòmic (empreses, món agrari, associacions empresaris...), de la ciutadania (associacions, veïns i veïnes...), de les entitats de conservació, de la comunitat científica així com la propietat de terrenys en aquest àmbit.

Quan seran les trobades?



Aquestes són les sessions previstes al llarg dels mesos de maig i juny d'aquest any. Els llocs de trobada van canviant entre les poblacions de Vilamalla i El Far d'Empordà, però **totes s'adrecen a totes les persones de l'àmbit del PDU, siguin del municipi que siguin**. En totes les sessions, el debat serà conjunt entre tots els actors implicats.

Sessió	Data	Hora	Lloc
(S1) Sessió informativa a El Far d'Empordà	16/05/24	De 18.30 a 19.45 h	Centre cívic El Far d'Empordà
(S2) Sessió informativa a Vilamalla	16/05/24	De 20.15 a 21.30 h	Ajuntament de Vilamalla
(S3) Itinerari participatiu	07/06/24	De 17.30 a 20.00 h	Itinerari en cotxe i caminant per l'àmbit del PDU
(S4) Sessió empreses	12/06/24	De 11.30 a 13.30 h	A Vilamalla, però venen de tot l'àmbit
(S5) Sessió entitats	12/06/24	De 18.30 a 20.30 h	El Far d'Empordà, però venen de tot l'àmbit
(S6) Taller participatiu eixos 1 i 2	19/06/24	De 18.30 a 21.00 h	Vilamalla, però venen de tot l'àmbit
(S7) Taller participatiu eixos 3 i 4	26/06/24	De 18.30 a 21.00 h	El Far d'Empordà, però venen de tot l'àmbit

Us convidem a participar!

De què parlarem?



Els debats giraran al voltant de **quatre eixos**, sobre els que centrarem els intercanvis d'opinions i mirades:

Eix 1. Les oportunitats i els reptes del PDUAE Logis Empordà en el model econòmic i social del territori.



Eix 2. Els valors ambientals, paisatgístics, patrimonials i culturals (valors a tenir en compte i factibilitat de les mesures per preservar-los).

Eix 3. La nova activitat econòmica: Tipologia d'usos i emplaçaments, intensitats, condicions d'edificació, espais lliures, equipaments,...



Eix 4. El PDUAE Logis Empordà i la mobilitat quotidiana i propera.

Tramitació del PDU

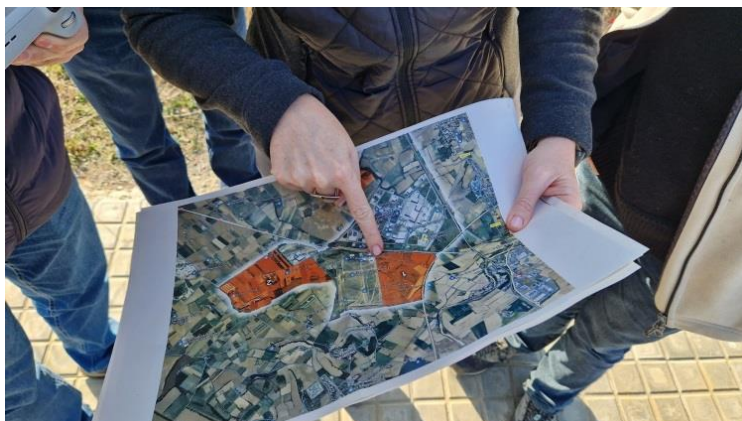


Aquestes són les passes fins que s'aprova definitivament el Pla Director Urbanístic. Cada pas comporta la realització d'uns documents i uns períodes d'informació, consultes i participació, en funció de l'etapa. A la pàgina següent podeu veure un esquema.



Ara mateix, s'inicia el tràmit de l'Avanç del PDU, on s'han elaborat uns documents tècnics per consultar als Ajuntaments afectats durant un termini d'un mes. Amb aquesta informació, **s'inicia aquest procés de participació**. Estem en aquest moment.

La documentació d'Avanç es presenta davant l'òrgan ambiental competent que redactarà el Document d'abast fixant les bases de la **tramitació ambiental**, que tindrà un recorregut paral·lel a la tramitació urbanística.



En base als criteris obtinguts al tràmit d'Avanç, s'elabora la documentació tècnica del PDU i la Comissió de Territori de Catalunya (CTC) aprova inicialment el PDU i es posa a **informació pública durant 45 dies**, conjuntament amb l'Estudi Ambiental Estratègic. Simultàniament es sol·liciten els **informes preceptius** als departaments interessats i als organismes afectats. Finalitzat el termini d'informació pública i consulta, se sotmet al **tràmit d'informació durant un mes** als ajuntaments afectats.

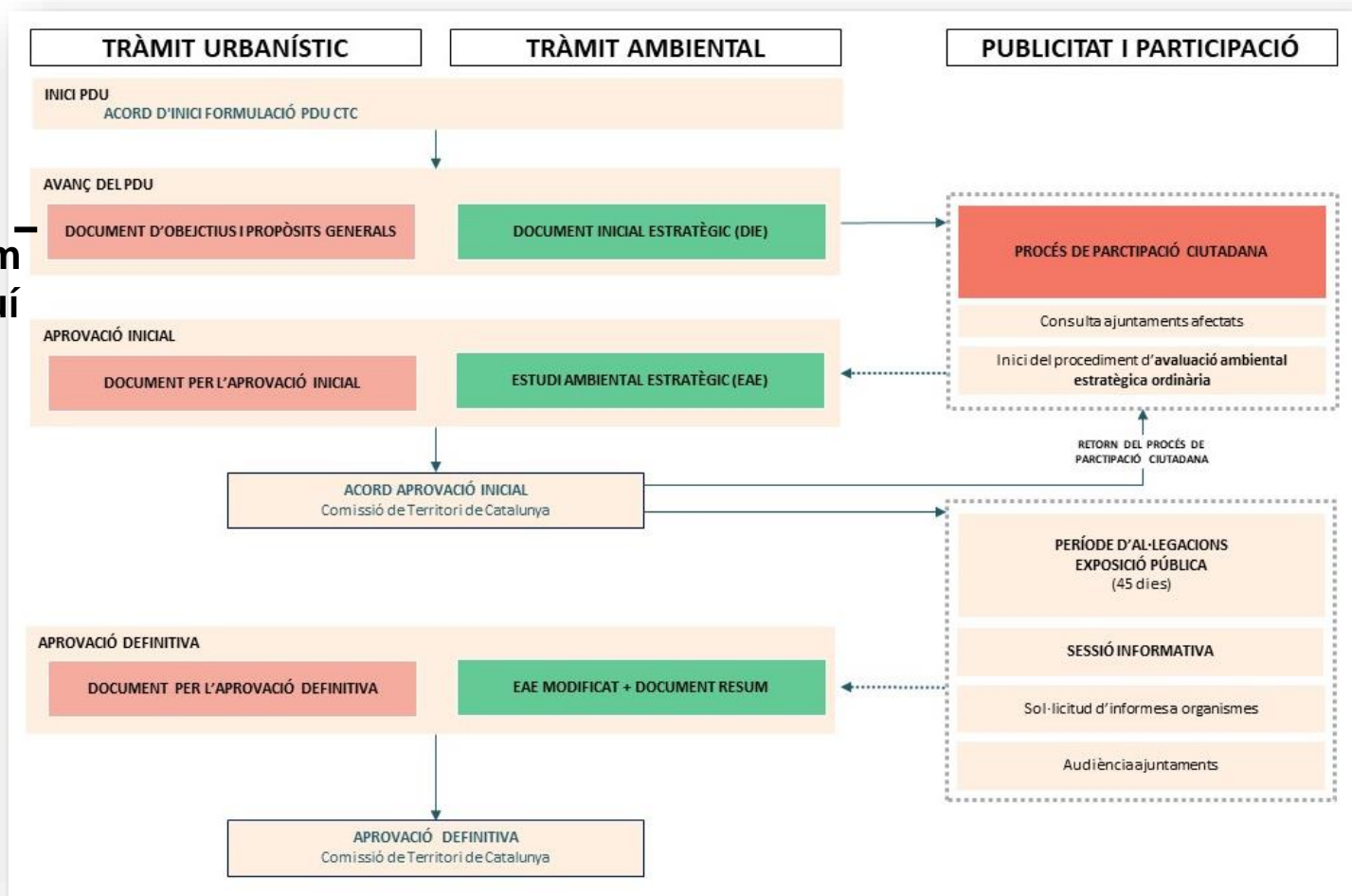
Finalment, i un cop refets els documents amb tots els informes rebuts després del tràmit de l'Aprovació Inicial, **la CTC aprova definitivament el PDU**, un cop l'òrgan ambiental ha aprovat de declaració ambiental estratègica, i s'han resolt, estimant-les o no, les al·legacions formulades durant el tràmit d'informació pública.

Un cop el PDU sigui executiu es procedirà a la gestió del sòl per tal de transformar físicament i jurídicament els terrenys inclosos dins l'àmbit en sòls urbans consolidats (solars), perquè siguin aptes per a la seva promoció.

Tramitació del PDU



Som aquí



***DIGUES
LA TEVA!***
Participa-hi

<https://territori.gencat.cat/logisemporda>