



Protocol 1. Condicions de temperatura



Litoral del Baix Empordà

Obtenir informació sobre les **condicions de temperatura** a llarg del gradient de profunditat en aigües costaneres.



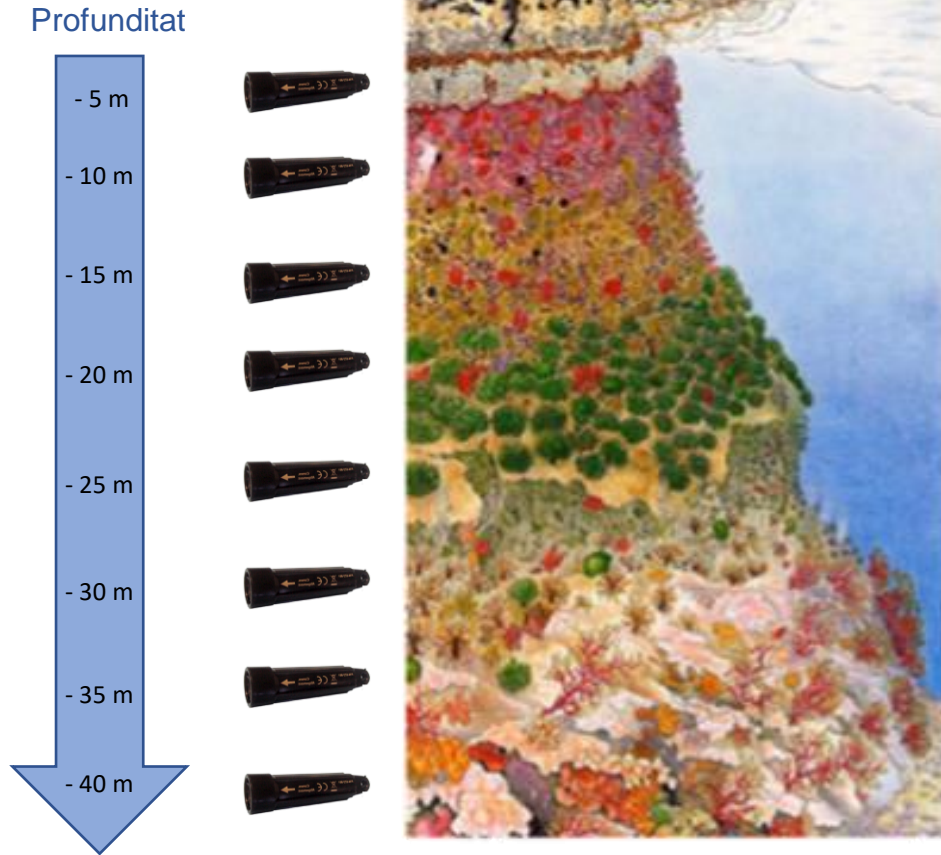
Sensor de temperatura



www.t-mednet.org



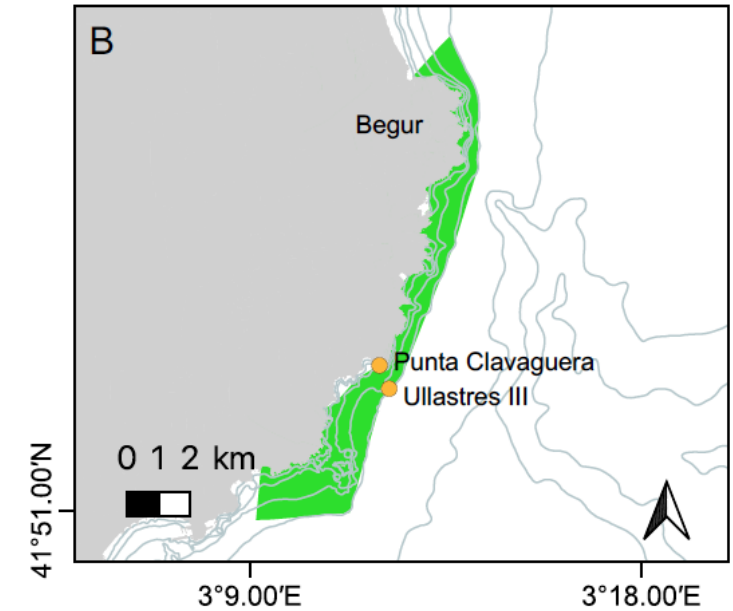
Protocol 1. Condicions de temperatura



Instal·lació dels termòmetres:
Massilla i claus



Introducció del termòmetre a cada
profunditat





Protocol 1. Condicions de temperatura

- Al Cap de Creus (Gat i al Portaló) s'han descarregat les dades dels sensors que ja estaven instal·lats i s'han instal·lat de nous.
- Al Litoral del Baix Empordà s'ha instal·lat una línia de sensors de temperatura a Ullastres III (de 10 a 40 m de fondària) i a la Punta Claveguera (5 m de fondària)