



Paratge Natural d'Interès Nacional de l'Albera

Pla estratègic 2025-2029



Paratge Natural
d'Interès Nacional
de l'Albera



Generalitat
de Catalunya

Pla estratègic? Per a què?

Instrucció de la Direcció General de Polítiques Ambientals i Medi Natural.

El Pla Estratègic 2025-2029 estableix les prioritats de gestió del Paratge Natural d'Interès Nacional (PNIN) de l'Albera per als pròxims quatre anys amb els mitjans actuals.

El seu objectiu és assegurar la conservació del patrimoni natural, cultural i paisatgístic del territori, equilibrant-lo amb un ús sostenible dels recursos i el desenvolupament socioeconòmic local.

Estructura:

- Missió i visió.
- Àmbit territorial i valors de conservació.
- Participació.
- Objectius, indicadors i accions.

Missió i visió de la xarxa d'espais naturals protegits

MISSIÓ

- Liderar, posar en valor i **impulsar la conservació del patrimoni natural i els processos ecològics** en els ENP de Catalunya, gestionant de forma activa els elements d'interès garantint la compatibilitat amb els usos del territori, promovent la sensibilització i coneixement d'aquests espais entre la població, facilitant el gaudi de manera compatible amb la conservació de l'espai i fent que l'espai sigui un recurs sostenible de dinamització econòmica per a la gent que hi viu.

VISIÓ

- Un **sistema d'Espais Naturals Protegits gestionats en xarxa**, dotats amb un marc normatiu i recursos adequats i consolidats, que treballa de manera eficient i amb una metodologia comuna, que implica la societat per preservar el patrimoni natural i la consciència en la necessitat de la seva conservació integral.

Missió i visió del PNIN de l'Albera

MISSIÓ

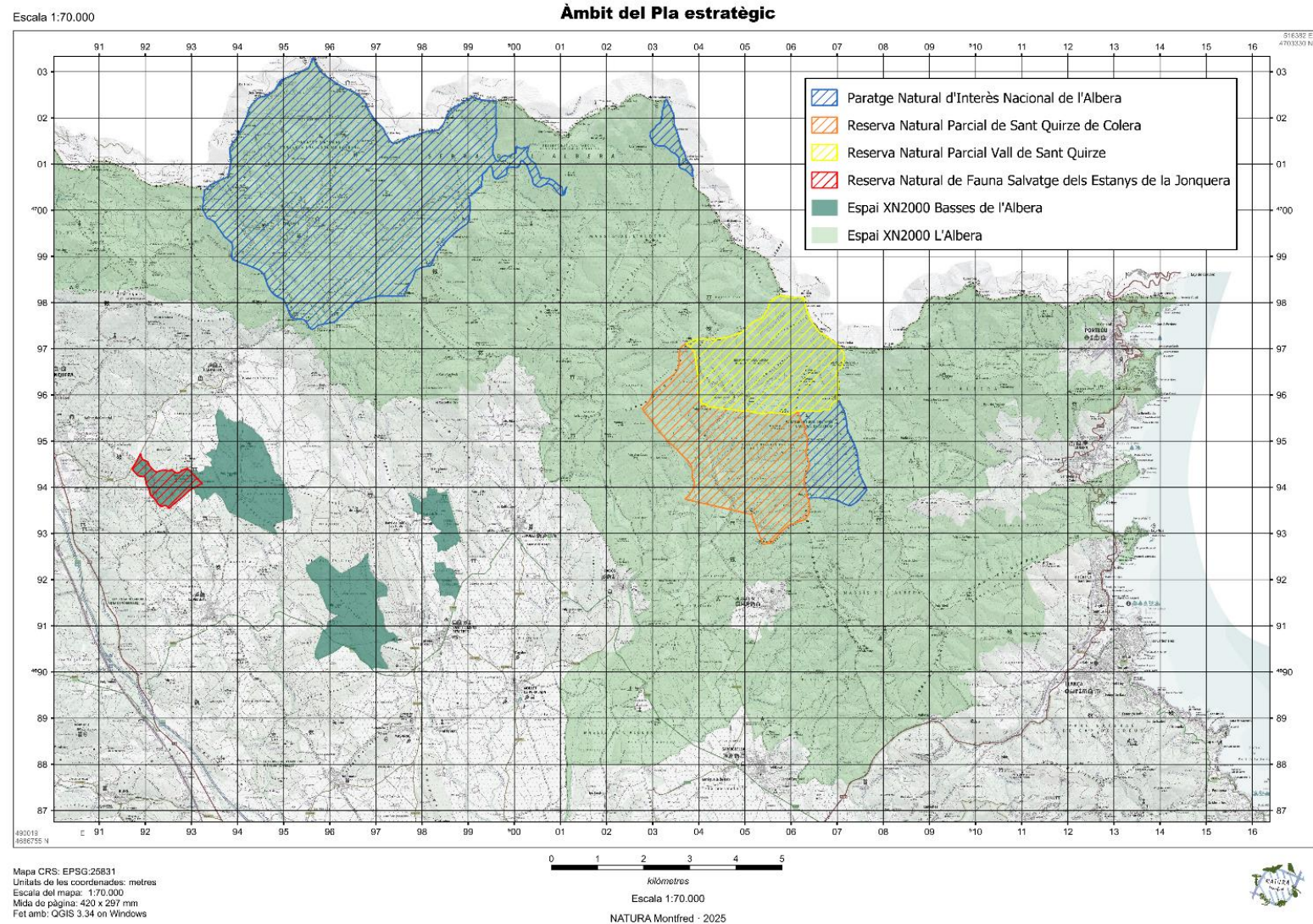
- La missió del Paratge Natural d'Interès Nacional (PNIN) de l'Albera és la **conservació dels hàbitats de caràcter centreeuropeu presents a l'espai**, amb fagedes i rouredes, **així com dels hàbitats de caràcter mediterrani**, amb suredes i brolles i on es troba la tortuga mediterrània entre altres espècies amenaçades. El recurs hídric de l'espai és un element de gran valor atesa la seva qualitat biològica i físico-química.
- Promou el coneixement de la fauna i flora, la gestió activa, l'educació ambiental i l'ordenació de l'ús públic de forma coordinada amb els diversos actors implicats, com la propietat privada i els ens municipals.

VISIÓ

- L'òrgan de gestió del PNIN té la dotació personal i econòmica adequada i estable, per ser **l'organisme referent pel que fa a la conservació de la serra de l'Albera** amb eficàcia i eficiència, per millorar l'estat i el coneixement del patrimoni natural i cultural, i la transmissió d'aquest coneixement.

Àmbit territorial

L'àmbit del pla correspon als límits de l'espai natural protegit de l'Albera. Tanmateix, s'han incorporat algunes actuacions que van més enllà i s'estenen en l'àmbit dels espais inclosos a la Xarxa Natura 2000: L'Albera i Basses de l'Albera



Paratge Natural
d'Interès Nacional
de l'Albera



Generalitat
de Catalunya

Elements de conservació prioritzats en relació al Pla

- La identificació i **priorització dels elements d'interès per a la conservació** és cabdal per a l'efectiva planificació i gestió dels espais naturals en el context actual de pèrdua de biodiversitat.
- De la comesa d'identificar singularitats ecològiques espacials que, al seu torn, possibilitin definir i vertebrar adequadament els marcs de gestió dels ENP neix **l'índex de rellevància que es nodreix de l'estat de conservació i la importància del lloc, partint de les dades disponibles sobre la distribució, l'abundància i l'estat de conservació.**

Elements de conservació prioritzats en relació al Pla

HÀBITATS D'INTERÈS COMUNITARI
9330-Suredes
3170* Basses i tolls temporers mediterranis
91E0p - Vernedes i altres boscos de ribera afins (Alno-Padion)

ESPÈCIES	GRUP
<i>Aquila chrysaetos</i>	Aus
<i>Aquila fasciata</i>	Aus
<i>Austropotamobius pallipes</i>	Invertebrats
<i>Barbastella barbastellus</i>	Mamífers
<i>Barbus meridionalis</i>	Peixos
<i>Calandrella brachydactyla</i>	Aus
<i>Canis lupus</i>	Mamífers
<i>Cerambyx cerdo</i>	Invertebrats
<i>Cinclus cinclus</i>	Aus
<i>Felis silvestris</i>	Mamífers
<i>Hericium erinaceus</i>	Fongs
<i>Hoplia coerulea</i>	Invertebrats
<i>Isoetes durieui</i>	Flora
<i>Lacerta bilineata (ex viridis)</i>	Rèptils
<i>Lucanus cervus</i>	Invertebrats
<i>Marsilea strigosa</i>	Flora
<i>Mauremys leprosa</i>	Rèptils
<i>Melanargia occitanica</i>	Invertebrats

ESPÈCIES	GRUP
<i>Miniopterus schreibersii</i>	Mamífers
<i>Mustela putorius</i>	Mamífers
<i>Myotis bechsteini</i>	Mamífers
<i>Myotis blythii</i>	Mamífers
<i>Myotis emarginatus</i>	Mamífers
<i>Nyctalus leisleri</i>	Mamífers
<i>Osmoderma eremita</i>	Invertebrats
<i>Osmunda regalis</i>	Flora
<i>Osphya aeneipennis</i>	Invertebrats
<i>Pedicularis comosa sp. asparagoides</i>	Flora
<i>Ranunculus nodiflorus</i>	Flora
<i>Rhinolophus eurylae</i>	Mamífers
<i>Rhinolophus ferrumequinum</i>	Mamífers
<i>Rosalia alpina</i>	Invertebrats
<i>Saxifraga fragosoi</i>	Flora
<i>Synchita undata</i>	Invertebrats
<i>Testudo hermanni</i>	Rèptils
<i>Triturus marmoratus</i>	Amfibis
<i>Tyto alba</i>	Aus

ALTRES ESPÈCIES QUE ES GESTIONEN	GRUP
<i>Sus scrofa</i>	Mamífers
<i>Glis glis</i>	Mamífers
<i>Neomys milleri</i>	Mamífers
<i>Pallavicinia lyellii</i>	Flora
<i>Hydrocotyle vulgaris</i>	Flora
<i>Bubo bubo</i>	Aus

Pressions i amenaces dels elements clau o prioritariis

A partir de la prioritizació d'espècies i hàbitats presents a l'espai, **es llisten a continuació les pressions i amenaces** que afecten o poden afectar els elements prioritizats. La identificació de les pressions i amenaces existents **ha de permetre definir els objectius i mesures de conservació o protecció adequats** per revertir-ne els efectes.

Hàbitats d'interès comunitari	Amenaça 1	Amenaça 2	Amenaça 3	Altres amenaces
3170p - Basses i tolls temporers mediterranis	Ramaderia	Activitat agrícola	Impactes del canvi climàtic relatiu a l'alteració del règim de precipitació i sequera	
91E0p - Vernedes i altres boscos de ribera afins (Alno-Padion)	Impactes del canvi climàtic relatiu a l'alteració del règim de precipitació i sequera	Gestió de l'aigua	Treballs forestals	
9330 - Suredes	Impactes del canvi climàtic relatiu a l'alteració del règim de precipitació i sequera	Ramaderia	Treballs forestals	Incendis
Espècies presents a l'espai	Amenaça 1	Amenaça 2	Amenaça 3	Altres amenaces
<i>Aquila chrysaetos</i>	Molèsties per activitats recreatives			
<i>Aquila fasciata</i>	Molèsties per activitats recreatives			
<i>Austropotamobius pallipes</i>	Impactes del canvi climàtic relatiu a l'alteració del règim de precipitació i sequera	Gestió de l'aigua	Espècies invasores	
<i>Barbastella barbastellus</i>				
<i>Barbus meridionalis</i>	Impactes del canvi climàtic relatiu a l'alteració del règim de precipitació i sequera	Gestió de l'aigua		
<i>Calandrella brachydactyla</i>				
<i>Canis lupus</i>	Ramaderia	Caça i recollida d'animals		
<i>Cerambyx cerdo</i>	Impactes del canvi climàtic relatiu a l'alteració del règim de precipitació i sequera	Gestió d'hàbitats		

Eixos de treball

El Pla es desplega en 7 eixos temàtics de treball, interrelacionats entre ells:



Objectius generals

Cadascun dels **eixos** es desenvolupa en diversos **objectius generals**, els quals es corresponen amb molts dels objectius generals recollits en el model de Pla de Protecció del Medi Natural i del Paisatge.

Aquests objectius són iguals per a tots els espais naturals, i no es poden modificar.

17 objectius generals

EIXOS	OBJECTIUS GENERALS	Relació amb els PPMNP
NATURA	1 CONSERVAR LA NATURA i restaurar els ecosistemes, els processos naturals i seminaturals, la biodiversitat i geodiversitat associada.	OG.01
	2 ADAPTAR ELS ECOSISTEMES AL CANVI CLIMÀTIC i millorar-ne la resiliència en front dels riscos associats.	OG.03
	3 PROTEGIR LA BIODIVERSITAT, i especialment els elements fràgils i amenaçats, d'interès comunitari o de major interès natural.	OG.05
CULTURA	4 CONSERVAR EL PATRIMONI CULTURAL material i immaterial.	OG.02
	5 PROTEGIR EL PAISATGE i la qualitat de l'ambient visual, sonor i lumínic.	OG.04
CONEIXEMENT	6 MILLORAR EL CONEIXEMENT DE L'ENTORN, del patrimoni natural, cultural i social.	OG.09
DESENVOLUPAMENT LOCAL	7 FIXAR LA POBLACIÓ AL TERRITORI d'acord amb les oportunitats que generen els objectius de l'espai.	OG.06
	8 APROFITAR ELS RECURSOS NATURALS DE FORMA SOSTENIBLE mitjançant desenvolupament dels aprofitaments tradicionals de forma compatible amb la conservació de l'espai	OG.07
	9 FOMENTAR EL TURISME SOSTENIBLE compatible amb la conservació de l'espai	-
ÚS PÚBLIC I SOCIAL	10 ORDENAR ELS USOS I APROFITAMENTS per garantir l'equilibri de les activitats humanes amb la conservació de la biodiversitat	OG.07
	11 ORDENAR L'ÚS PÚBLIC per a la protecció dels hàbitats, espècies i elements geològics	-
	12 GESTIONAR ELS RISCOS NATURALS per a l'autoprotecció de la població local	-

EDUCACIÓ, VOLUNTARIAT I COMUNICACIÓ	13 FORMAR I SENSIBILITZAR la població incrementant la valoració i estima social de l'ENP	OG.08
	14 COMUNICAR I DIFONDRE ELS VALORS DE L'ENP, contribuint a l'educació ambiental de la societat	OG.08
GESTIÓ I ADMINISTRACIÓ	15 ESTABLIR EL MARC PER A LA GOVERNANÇA i la gestió eficient de l'espai i la xarxa d'ENP	OG.10
	16 MILLORAR L'EFICIÈNCIA de la gestió administrativa	-
	17 GESTIONAR ELS RECURSOS DISPONIBLES	-

Objectius estratègics i objectius operatius

Cada **objectiu general** es concreta en **objectius estratègics**, que al seu torn es despleguen en **objectius operatius**. També venen establerts, i no es poden modificar, tot i que hi ha marge per decidir si es poden executar o no.

Cadascun dels **objectius operatius** a desenvolupar amb el present Pla estratègic s'associa amb una **previsió d'accions a desenvolupar** per assolir els objectius, juntament amb **indicadors de seguiment** de l'objectiu i/o de l'actuació concreta així com una indicació dels **responsables** i el **temps necessari** per a desenvolupar les accions previstes. Aquí és on hi ha més marge de treball per a cada espai, tot i que cal justificar la modificació dels objectius operatius, els nous, o perquè no es tiren endavant.

186 objectius operatius.
Més de 250 accions definides!

Objectius estratègics i objectius operatius

Per exemple:

OG2 ADAPTAR ELS ECOSISTEMES AL CANVI CLIMÀTIC i millorar-ne la resiliència en front dels riscos associats.

02.1 Planificar l'adaptació dels sistemes naturals al canvi climàtic	02.1.1	Adaptar i implementar el Pla d'adaptació de l'ENP al canvi climàtic
	02.1.2	Gestionar i planificar els recursos hídrics de l'ENP
02.2 Planificar la prevenció i extinció d'incendis forestals i la gestió del foc de forma coordinada amb els diferents agents del territori	02.2.1	Col·laborar en la implementació del Pla de Prevenció d'Incendis
	02.2.2	Participar en la definició i planificació de la gestió del foc per a la millora de l'ENP
	02.2.3	Treballar per a la prevenció d'incendis juntament amb el CAR, propietaris, ajuntaments, protecció civil, ADF i bombers.



Objectius Estratègics



Objectius Operatius

OG2 ADAPTAR ELS ECOSISTEMES AL CANVI CLIMÀTIC I MILLORAR-NE LA RESILIÈNCIA EN FRONT DELS RISCOS ASSOCIATS

Objectiu estratègic	Codi	Objectiu operatiu a l'espai	Indicadors	Valor mínim	Valor objectiu	Accions
02.1 Planificar l'adaptació dels sistemes naturals al canvi climàtic	02.1.1	Redactar i implementar el Pla d'adaptació de l'ENP al canvi climàtic	S'ha redactat el Pla d'adaptació del PNIN al canvi climàtic		Sí	Redacció del Pla d'adaptació del PNIN al canvi climàtic.
	02.1.1	Redactar i implementar el Pla d'adaptació de l'ENP al canvi climàtic	Nombre de propietats informades sobre el Pla d'adaptació al canvi climàtic	1	3 (les que tinguin Pla de Gestió)	Donar a conèixer el Pla entre els propietaris perquè puguin integrar les mesures proposades a la gestió de les seves finques.
	02.1.1	Redactar i implementar el Pla d'adaptació de l'ENP al canvi climàtic	Nombre de mesures implementades relacionades amb l'adaptació al canvi climàtic	1	4	Implementació de les mesures d'adaptació del PNIN al canvi climàtic
	02.1.2	Gestionar i planificar els recursos hídrics de l'ENP	Nombre de fonts i punts d'aigua revisats	5	10	Revisió de les fonts i punts d'aigua per assegurar el seu manteniment (XN2000)
	02.1.2	Gestionar i planificar els recursos hídrics de l'ENP	Nombre de camins, dòlmens i menhirs revisats			Manteniment de GR, itineraris, camins d'accés a dòlmens i menhirs (XN2000)
	02.1.2	Gestionar i planificar els recursos hídrics de l'ENP	Recurs hídric disponible i en funcionament		Sí	Manteniment de la captació de la font de la Verna per a usos ramaders.
02.2 Planificar la prevenció i extinció d'incendis forestals i la gestió del foc de forma coordinada amb els diferents agents del territori	02.2.1	Col·laborar en la implementació del Pla de Prevenció d'Incendis	Nombre de reunions de coordinació de prevenció d'incendis	2	4	Coordinació de les accions incloses en el Pla de prevenció d'incendis al PNIN.
	02.2.1	Col·laborar en la implementació del Pla de Prevenció d'Incendis	Nombres d'hores dedicades a la col·laboració	1	2	Col·laboració en l'execució d'actuacions de prevenció d'incendis com el manteniment de franges a la carretera d'accés al monestir de Sant Quirze de Colera.
	02.2.2	Participar en la definició i planificació de la gestió del foc per a la millora de l'ENP	Assistència i participació a les reunions de la Taula del Foc		1	Participació a la Taula de Foc de l'Albera i Cap de Creus
	02.2.3	Treballar per a la prevenció d'incendis juntament amb el CAR, propietaris, ajuntaments, protecció civil, ADF i bombers.	Nombre de reunions organitzades	1 reunió/any	4 reunions/any	Organització de reunions de coordinació de prevenció d'incendis en col·laboració amb el CAR, especialment en el cas de tancament del massís.



Objectius Estratègics



Objectius Operatius



Indicadors



Accions

Participació

Hem iniciat un període de participació pública amb actors prioritaris i per a tota la ciutadania **durant el mes d'abril**.

Com hi puc participar? A través del portal Participa gencat!

<https://participa.gencat.cat/processes/pla-estrategic-pnin-albera-2025-2029>



On puc trobar el document sencer? Al portal Participa gencat!

Pla Estratègic del Paratge Natural d'Interès Nacional de l'Albera

Procés de participació per a l'elaboració del Pla Estratègic del Paratge 2025-2029

◆ FASE ACTUAL:
Fase deliberativa

📅 DATA D'INICI / DATA DE FINALITZACIÓ
27 Mar 2025 / 31 Mai 2025

Quant a aquest procés

El Pla Estratègic 2025-2029 estableix les prioritats de gestió del Paratge Natural d'Interès Nacional (PNIN) de l'Albera per als pròxims quatre anys. L'objectiu és assegurar la conservació del patrimoni natural, cultural i paisatgístic del territori, equilibrant-lo amb un ús sostenible dels recursos i el desenvolupament socioeconòmic local.

La normativa sobre espais naturals de protecció especial de Catalunya estableix diverses figures de protecció. En el cas de l'Albera, podem trobar-hi les figures

[Espai per propostes →](#)

La normativa sobre espais naturals de protecció especial de Catalunya estableix diverses figures de protecció. En el cas de l'Albera, podem trobar-hi les figures de paratge natural d'interès nacional i reserva natural parcial. Els **paratges naturals d'interès nacional tenen l'objectiu de garantir la protecció dels elements singulars per interès científic, paisatgístic i educatiu pels quals s'han declarat, i el seu entorn.** En canvi, els objectius de les reserves naturals parcials són **protegir i conservar els elements singulars d'una manera global de les formacions**

[Més informació](#) ▾

Documents relacionats

Pla Estratègic del Paratge Natural d'Interès Nacional de l'Albera [↗](#)

2025-2028

 pdf |  1 MB

[Descarregar fitxer](#) 

ÀREA

Departament de Territori, Habitatge i Transició Ecològica

UNITAT PROMOTORA

Paratge Natural d'Interès Nacional de l'Albera

DISPOSA DE RETORN

No

BÚSTIA DE SUGGERIMENTS

pninalbera@gencat.cat

Espai per propostes

Nova proposta +

El següent formulari filtra els resultats de la cerca dinàmicament quan es canvien les condicions de la cerca.

Cercar 🔍

^ Estat

Tots

Acceptada

En avaluació

No resposta

Rebutjada

^ Categoria

Totes

Ús públic i social

Coneixement

Podeu deixar les propostes sobre les eixos del Pla:

1. Natura
2. Cultura
3. Coneixement
4. Desenvolupament local
5. Ús públic i social
6. Educació, voluntariat i comunicació
7. Gestió i administració

Encara no hi ha cap proposta.

[Veure totes les propostes retirades](#)

Espai per propostes

Nova proposta +

El següent formulari filtra els resultats de la cerca dinàmicament quan es canvien les condicions de la cerca.

Cercar

^ Estat

- Tots
- Acceptada**
- En avaluació**
- No resposta**
- Rebutjada

^ Categoria

- Totes
- Ús públic i social
- Coneixement

🔗 Si us plau, inicia la sessió ✕

id
CAT **Idcat**

Correu electrònic

hi@example.org

Contrasenya*

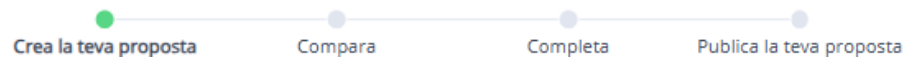
[Registra't](#)

[Has oblidat la teva contrasenya?](#)

Cancel·lar

Entra →

Crea la teva proposta



* Els camps obligatoris estan marcats amb un asterisc

Títol*

Almenys 15 caràcters, Queden 150 caràcters

Cos*

B I U ↵ ☰ ☷ 🔗 🔒 <> “ ” ☰ ☷

Almenys 15 caràcters, Queden 500 caràcters

[← Tornar a propostes](#)

[Continua →](#)

Completa la teva proposta



* Els camps obligatoris estan marcats amb un asterisc

Títol*

Falten espècies interessants

Almenys 15 caràcters, Queden 122 caràcters

Cos*

B I U ↵ ☰ ☷ 🔗 🔒 <> “ ” ☰ ☷

Hi afegiria l'anguila perquè m'agrada molt

Si us plau, selecciona una categoria

- Ús públic i social
- Coneixement
- Cultura
- Desenvolupament local
- Educació, voluntariat i comunicació
- Gestió i administració
- Natura

Si us plau, selecciona una categoria ▾

[← Tornar a comparar propostes](#)

[Envia →](#)

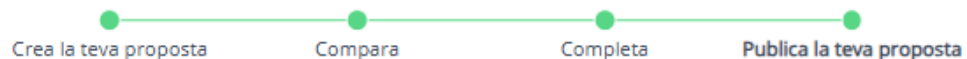


L'esborrany col·laboratiu s'ha actualitzat correctament.



🏠 / Processos participatius / Pla Estratègic del Paratge Natural d'Interès Nacional de l'Albera / Espai per propostes

Publica la teva proposta



La teva proposta encara no s'ha publicat

La teva proposta s'ha guardat com un esborrany. Necessita ser publicada perquè aparegui al lloc.
Podràs editar aquesta proposta durant els primers 5 minuts després de la publicació de la proposta. Un cop passada aquesta finestra de temps, no podràs editar la proposta.

Falten espècies interessants

 [Carrion Salip, Gerard](#)

Hi afegiria l'anguila perquè m'agrada molt

← Descarta aquest esborrany

Modifica la proposta

Publica →

PARTICIPA-HI!



Paratge Natural d'Interès Nacional de l'Albera

Amadeu Sudrià, 3
17753 Espolla
Telf. 972 545079

pninalbera@gencat.cat
parcsnaturals.gencat.cat/albera

@parcscat



Paratge Natural
d'Interès Nacional
de l'Albera



Generalitat
de Catalunya