



Generalitat
de Catalunya

Procés participatiu per a la declaració del Parc Natural de les Muntanyes de Prades i aprovació del Pla de protecció del medi natural i del paisatge

Informe de resultats de la sessió

Eix de debat 2. Ús públic i social (Arbolí)

Barcelona, 14 de febrer de 2024

participa.gencat.cat

Unitat impulsora del procés participatiu

Direcció General de Polítiques Ambientals i Medi Natural del Departament d'Acció Climàtica, Alimentació i Agenda Rural de la Generalitat de Catalunya

Empresa que redacta l'informe

INSTA – Serveis Jurídics Ambientals

Contingut

1. Introducció

- 1.1. Antecedents i context
- 1.2 Objectius del procés participatiu
- 1.3 Eixos del procés participatiu

2. Assistència i participació

- 2.1 Perfil dels participants
- 2.2 Llistat d'entitats participants

3. Recull d'aportacions

- 3.1 Eix de debat

Annex I. Resultats de l'enquesta d'avaluació de les sessions

1. Introducció

La Direcció General de Polítiques Ambientals i Medi Natural del Departament d'Acció Climàtica, Alimentació i Agenda Rural de la Generalitat de Catalunya impulsa la declaració del Parc Natural de les Muntanyes de Prades. Conjuntament amb la declaració del Parc també s'impulsa l'elaboració i aprovació del Pla de protecció del medi natural i del paisatge, el seu instrument d'ordenació i gestió.

Aquest procés requereix de la participació ciutadana de la gent que viu a les Muntanyes de Prades, per garantir que el nou parc donarà resposta a les seves necessitats i definir un model de gestió adaptat a les diverses realitats territorials, socials, econòmiques i ambientals.

1.1. Antecedents i context

La protecció definitiva de l'espai natural de les Muntanyes de Prades com a parc natural es produeix mitjançant la tramitació i aprovació d'un Decret del Govern, tal com determina la Llei 12/1985, de 13 de juny, d'espais naturals. Aquest Decret, a més de declarar el Parc i delimitar-lo cartogràficament a escala 1:5000, ampliarà els límits del PEIN al nou àmbit de l'espai protegit i aprovarà el Pla de protecció del medi natural i del paisatge.

L'eventual adaptació dels límits de l'actual espai de la xarxa Natura 2000 Muntanyes de Prades a la nova delimitació que s'estableixi amb el Parc i el PEIN no es preveu realitzar mitjançant aquest Decret, atès que prèviament es requereix una valoració específica de la representativitat, a nivell de xarxa, de les espècies i els hàbitats d'interès comunitari presents en els nous àmbits. Aquest procés es farà a posteriori de la declaració del Parc.

L'aprovació del Pla de protecció del medi natural i del paisatge, l'instrument d'ordenació i gestió dels espais naturals protegits a Catalunya que preveu la Llei d'espais naturals, garanteix que el Parc neixi amb la planificació de l'ordenació i la gestió. El pla de protecció té la naturalesa d'un pla director urbanístic i preveu, a més d'una delimitació de l'àmbit territorial on aquest serà d'aplicació, una normativa específica sobre els usos i les activitats compatibles amb la conservació dels valors naturals i culturals i sobre aquells usos i activitats que cal promoure i fomentar. També inclourà les directrius de gestió i el programa d'actuacions de gestió que haurà de seguir l'òrgan gestor del Parc.

La tramitació d'un Decret del Govern és un procés que es demora força en el temps i durant aquest es preveu la intervenció de la participació ciutadana en diversos moments. En el cas del Decret de declaració del Parc Natural de les Muntanyes de Prades i d'aprovació del seu Pla de protecció, aquesta participació és especialment rellevant. Construir un parc natural de forma concertada amb el territori i les persones que l'habiten és la millor garantia per aconseguir un resultat acceptat per la majoria, adaptat a la realitat territorial i extreure tot el potencial d'aquesta figura de protecció especial per assolir un model de sostenibilitat forta per a aquest territori.

1.2 Objectius del procés participatiu

L'objectiu general del procés participatiu és conèixer l'opinió de la ciutadania i els diferents agents del territori en relació als principals reptes i oportunitats del futur Parc Natural de les Muntanyes de Prades que ha d'atendre el Pla de protecció del medi natural i del paisatge.

Es preveu assolir aquest objectiu general a través de quatre objectius específics:

- ➔ Enfortir vincles entre els diferents ciutadans i agents del territori compartint propostes.
- ➔ Treballar en petits grups de treball per tal de prioritzar propostes.
- ➔ Treballar en petits grups de treball per facilitar un debat on hi participin tots els assistents.
- ➔ Facilitar la interacció i conèixer les necessitats de tots els assistents a les sessions presencials.

1.3 Eixos del procés participatiu

Per treballar de forma participativa els principals reptes i oportunitats que ha d'atendre el Pla de protecció, el procés s'ha estructurat en quatre eixos de debat.

- ➔ Eix de debat 1. Sessió sobre activitats agroramaderes i forestals: En aquest cas s'han realitzat dues jornades en diferents dies, ja que en la Consulta Pública Prèvia els assistents van mostrar un cert neguit sobre aquest tema.

L'objectiu principal d'aquest eix de debat s'ha centrat a identificar oportunitat per promoure i afavorir aquestes activitats tradicionals de forma compatible amb la conservació. S'hi van tractar temàtiques com l'ús agroramader, l'ús i gestió agroforestal i la producció local, entre d'altres.

- ➔ Eix de debat 2. Sessió sobre ús públic i social: L'objectiu d'aquest eix de debat s'ha centrat en identificar prioritats en l'ordenació de la xarxa viària, els usos socials problemàtics i prioritats a regular i aquells que es poden promoure. S'hi van tractar temàtiques com la pernoctació, els esports al medi natural, l'observació de la natura, l'educació ambiental, l'accés als diferents camins i pistes forestals, entre d'altres.
- ➔ Eix de debat 3. Sessió sobre equipaments i infraestructures del Parc: L'objectiu d'aquest eix de debat s'ha centrat en identificar oportunitats per a la creació d'equipaments del Parc.
- ➔ Eix de debat 4. Sessió sobre governança: L'objectiu d'aquest eix de debat s'ha centrat en definir les preferències en la definició del model de governança del Parc Natural. S'han tractat aspectes relacionats amb com hauria de ser l'òrgan rector i de govern del Parc i les relacions amb altres agents.

2. Assistència i participació

2.1 Perfil dels participants

En aquest apartat es descriuran algunes de les característiques dels participants de l'Eix de debat 2 realitzat a Arbolí. S'hi han recollit dades sobre el sexe, l'edat, discapacitat, lloc de naixement, municipi de residència, aspectes laborals, nivell formatiu i entitats o associacions a les quals formen part.

Taula 1. Sexe dels participants

Sexe	Nombre de participants	% de participants
Home	21	72%
Dona	8	28%
No binari	0	0%
TOTAL	29	100%

Taula 2. Edat dels participants

Edat	Nombre de participants	% de participants
18 - 29	1	3%
30 - 39	4	14%
40 - 49	5	17%
50 - 64	14	48%
més de 65	3	10%
No s'ha donat	2	7%
TOTAL	29	100%

Taula 3. Discapacitat

Teniu reconeguda alguna discapacitat	Nombre de participants	% de participants
Si	0	0%
No	26	96%
Física	0	0%
Psíquica	0	0%
Sensorial	0	0%
Intel·lectual	0	0%

Hi ha assistents que no han respost aquesta pregunta.

Taula 4. Lloc de naixement dels participants

Lloc de naixement	Nombre de participants	% de participants
Catalunya	25	93%
A la resta d'Espanya	0	0%
A la resta del món (Canadà i Anglaterra)	2	7%
TOTAL	27	100%

Hi ha assistents que no han respost aquesta pregunta.

Taula 5. Municipi de residència dels participants

Municipi de residència	Nombre de participants	% de participants
Arbolí	9	33%
Albiol	1	4%
Alcover	1	4%
Arbolí / Margaret River	1	4%
Capafonts	1	4%
Cornudella	1	4%
El Pinetell	1	4%
Montblanc	3	11%
Prades	2	7%
Valls	1	4%
Vilanova de Prades	1	4%
No l'ha dit	5	19%
TOTAL	27	100%

Hi ha assistents que no han respost aquesta pregunta.

Taula 6. Situació laboral dels participants

Situació laboral	Nombre de participants	% de participants
Jubilat/da o pensionista	8	31%
Realitzo treballs domèstics no remunerats	0	0%
Aturat/da	1	4%
Estudiant	0	0%
Treballa	17	65%
TOTAL	26	100%

Hi ha assistents que no han respost aquesta pregunta.

Taula 7. Si treballa: Vincle

Si treballa: Vincle	Nombre de participants	% de participants
Per compte propi	8	42%
Per compte d'altri	11	58%
TOTAL	19	100%

Taula 8. Sectors d'activitat dels participants

Sectors d'activitat	Nombre de participants	% de participants
Activitats financeres, assegurances i immobiliàries	0	0%
Activitats professionals, científiques i tècniques i admnives.	3	11%
Administració pública	3	11%
Agricultura, ramaderia, aqüicultura, explotació forestal	5	19%
Comerç i reparació de vehicles a motor	0	0%
Construcció	2	7%
Cultura i oci	1	4%
Hostaleria o turisme	4	15%
Indústria	2	7%
Informació i comunicació	0	0%
Salut, educació i serveis socials	1	4%
Servei domèstic	0	0%
Energia, aigua, mineria i activitats extractives	0	0%
Transports i emmagatzematge	2	7%
Altres activitats:	4	15%
TOTAL	27	100%

*En aquesta pregunta també han respost els jubilats.

Taula 9. Nivell formatiu dels participants

Nivell formatiu	Nombre de participants	% de participants
No sap llegir o escriure	0	0%
Sense estudis	0	0%
Educació primària	1	4%
ESO, EGB, Batxillerat elemental	1	4%
Batxillerat superior	3	11%
FP grau mitjà	7	25%
FP grau superior	3	11%
Grau universitari	4	14%
Diplomatura	1	4%
Màster, llicenciatura i doctorat	8	29%
TOTAL	28	100%

Taula 10. Entitats o associacions a les que formen part els participants

Entitats o associacions	Nombre de participants	% de participants
a. Un col·legi o associació professional	3	7%
b. Una associació empresarial	2	5%
c. Un sindicat	1	2%
d. Una entitat veïnal	6	14%
e. Una entitat juvenil	0	0%
f. Un club d'esports o d'activitats d'esbarjo a l'aire lliure (caça, pesca, vol, automobilisme, etc.)	13	30%
g. Una associació cultural, de lleure o d'estudis històrics/socials	12	28%
h. Una associació de famílies d'alumnes	1	2%
i. Una associació ambiental	5	12%
j. Una entitat de/per a persones amb discapacitat	0	0%
k. Altres associacions o entitats (Si us plau, especifiqueu quin tipus:	0	0%
TOTAL	43	100%

*En fer el sumatori no s'ha comptat per duplicat les entitats o persones que han participat en més d'una sessió o en sessió i altres canals.

2.2 Llistat d'entitats participants

En aquest apartat s'exposaran les diferents dades generals o sectors als quals pertanyen els participants de la sessió.

Taula 11. Llistat d'entitats participants

DADES GENERALS	TOTAL
Veí o veïna dels municipis del futur parc natural	27
Propietari/a de segona residència	3
Propietari/a forestal	17
Propietari/a d'explotació agroramadera	4
Altres:	4
ADF ASSOCIACIÓ - Representant FEEC Vegueria IV - Turisme rural	3
Activitats de lleure	14
Administració local	4
Altres administracions	1
Agroramader	3
Forestal	6
Educació ambiental	2
Caça	4
Pesca	0
Excursionisme	16
Ciclisme	8
Motociclisme	0
Grups de recerca	1
Grups d'ecologistes	3
Productors locals	6
Turisme	4
Altres:	0
Escalada (Altres)	1
Associació Prioritat (Societat civil)	1
Restauració	1
TOTAL	133

Peu taula 11 cal tenir en compte que una mateixa persona pot estar en més d'una condició o sector.

3. Recull d'aportacions

En aquest apartat es presentaran el recull d'aportacions realitzades en la sessió sobre ús públic i social a Arbolí.

3.1 Eix de debat

L'objectiu de l'eix sobre ús públic i social se centra en identificar prioritats en l'ordenació de la xarxa viària, els usos socials problemàtics i prioritaris a regular i aquells que es poden promoure.

Proposta 1

Pregunta

Quines actuacions faríeu per evitar la sobrefreqüentació i massificació?

Títol

Regulació d'usos mitjançant personal que mantingui el control d'accés i/o pagament d'accés. Les pistes no asfaltades haurien de regular-se.

Motivació

L'aportació sobre el control d'accés ha generat molt consens entre els assistents.

Proposta 2

Pregunta

Quines actuacions faríeu per evitar la sobrefreqüentació i massificació?

Títol

Control d'accés, habilitar pàrquings i estudiar la capacitat de càrrega.

Motivació

L'aportació sobre el control d'accés i habilitar pàrquings ha generat molt consens entre els assistents.

Proposta 3

Pregunta

Quines actuacions faríeu per evitar la sobrefreqüentació i massificació?

Títol

Senyalització (cartells informatius) i limitacions d'ús de la zona en èpoques de l'any (regulació).

Motivació

La regulació ha generat consens entre els assistents.

Proposta 4

Pregunta

Quines actuacions faríeu per evitar la sobrefreqüentació i massificació?

Títol

Limitar l'aforament dimensionant correctament els espais per aparcar.

Motivació

L'aportació sobre habilitar pàrquings ha generat molt consens entre els assistents.

Proposta 5

Pregunta

Quines actuacions faríeu per evitar la sobrefreqüentació i massificació?

Títol

Pàrquings dissuasius amb vigilància, vigilància.

Motivació

L'aportació sobre habilitar pàrquings dissuasius amb vigilància ha generat molt consens entre els assistents.

Proposta 6

Pregunta

Quines actuacions faríeu per evitar la sobrefreqüentació i massificació?

Títol

Creació d'aparcaments dissuasius per a limitar l'aforament al que admeti l'espai, suficientment allunyat de les àrees d'interès (Gorgs, Siurana...).

Motivació

L'aportació sobre habilitar pàrquings dissuasius amb vigilància ha generat molt consens entre els assistents.

Proposta 7

Pregunta

Quines actuacions faríeu per evitar la sobrefreqüentació i massificació?

Títol

Dins dels municipis els aparcaments.

Motivació

Proposta 8

Pregunta

Quines actuacions faríeu per evitar la sobrefreqüentació i massificació?

Títol

Més agents cívics i rurals que controlin els excessos.

Motivació

Instaurar control d'accessos ha generat consens entre els assistents.

Proposta 9

Pregunta

Quines actuacions faríeu per evitar la sobrefreqüentació i massificació?

Títol

Regulació del turisme (Touoperadors,etc).

Motivació

Proposta 10

Pregunta

Quines actuacions faríeu per evitar la sobrefreqüentació i massificació?

Títol

Promoure altres espais per alliberar els espais massificats i diversificar i diluir l'impacte.

Motivació

Proposta 11

Pregunta

Quines actuacions faríeu per evitar la sobrefreqüentació i massificació?

Títol

Regulació de les pistes arreglades amb l'ús de vehicles de motor.

Motivació

Proposta 12

Pregunta

Quines són vies d'accés necessàries per al trànsit dins del parc, les pistes estratègiques que caldria regular i vies que requereixin una regulació de l'accés?

Títol

Pista de Mas de Salim (escaladors) / Pista dels Masos (Motoristes).

Motivació

Proposta 13

Pregunta

On ubicaríeu d'aparcaments dissuasius?

Títol

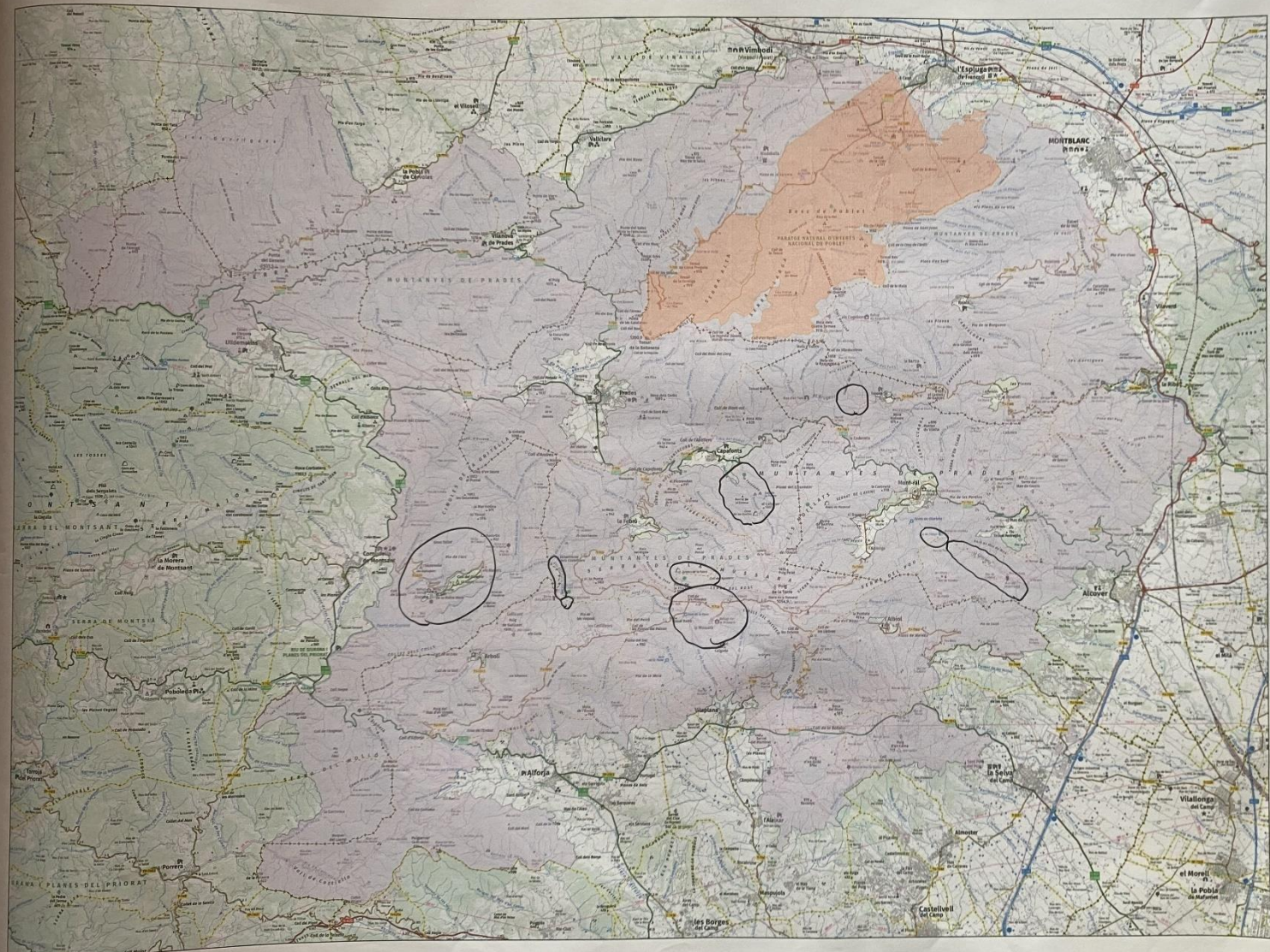
Nuclis urbans i tocant a carreteres principals

Motivació

Cartografia participativa

Pregunta

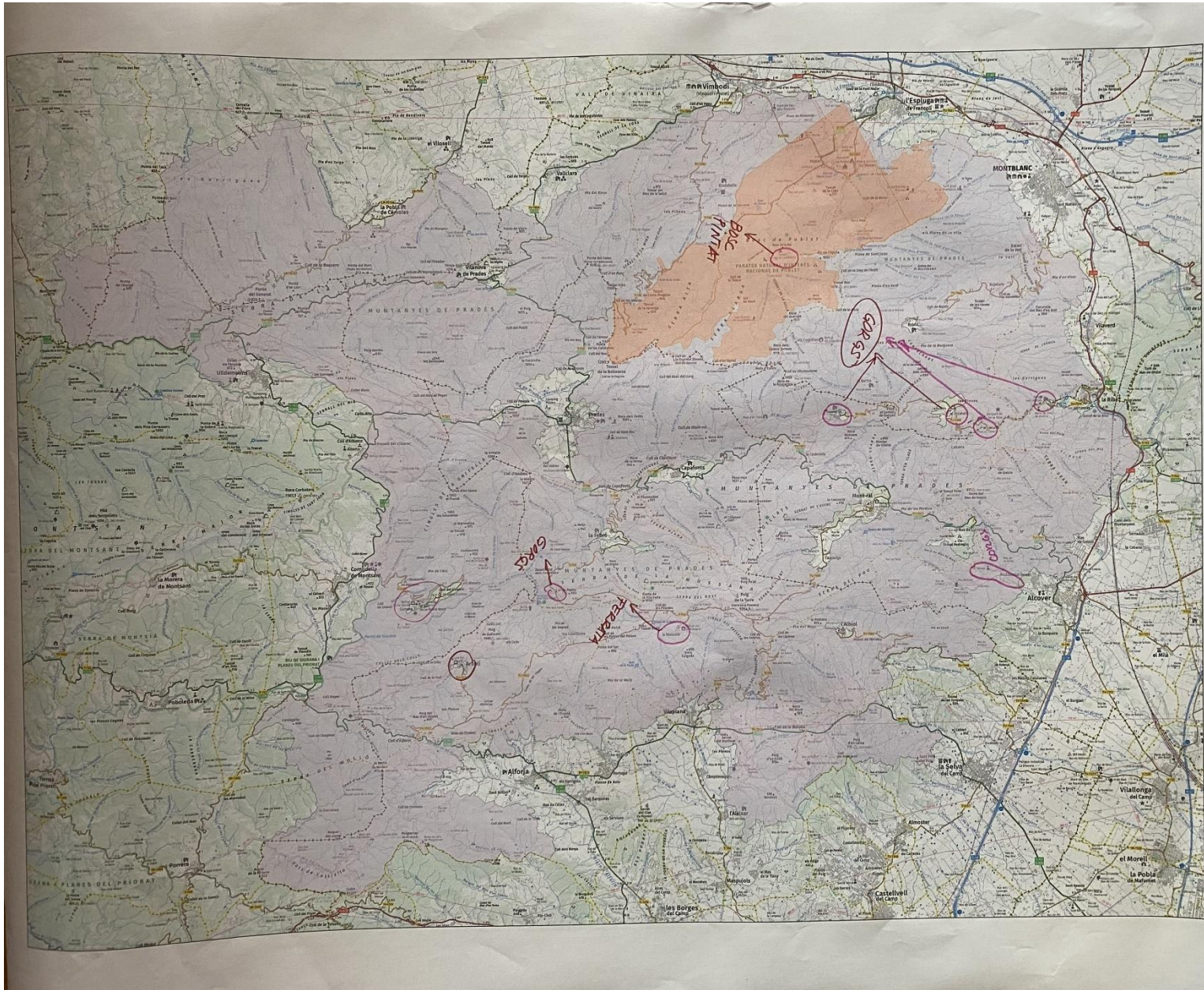
En quins punts o indrets hi ha sobrefreqüentació i massificació?



Plànol 1
 zones susceptibles
 a ser massificades

PROJECTE DE PARC NATURAL DE
 LES MUNTANYES DE PRADES
 Octubre 2023

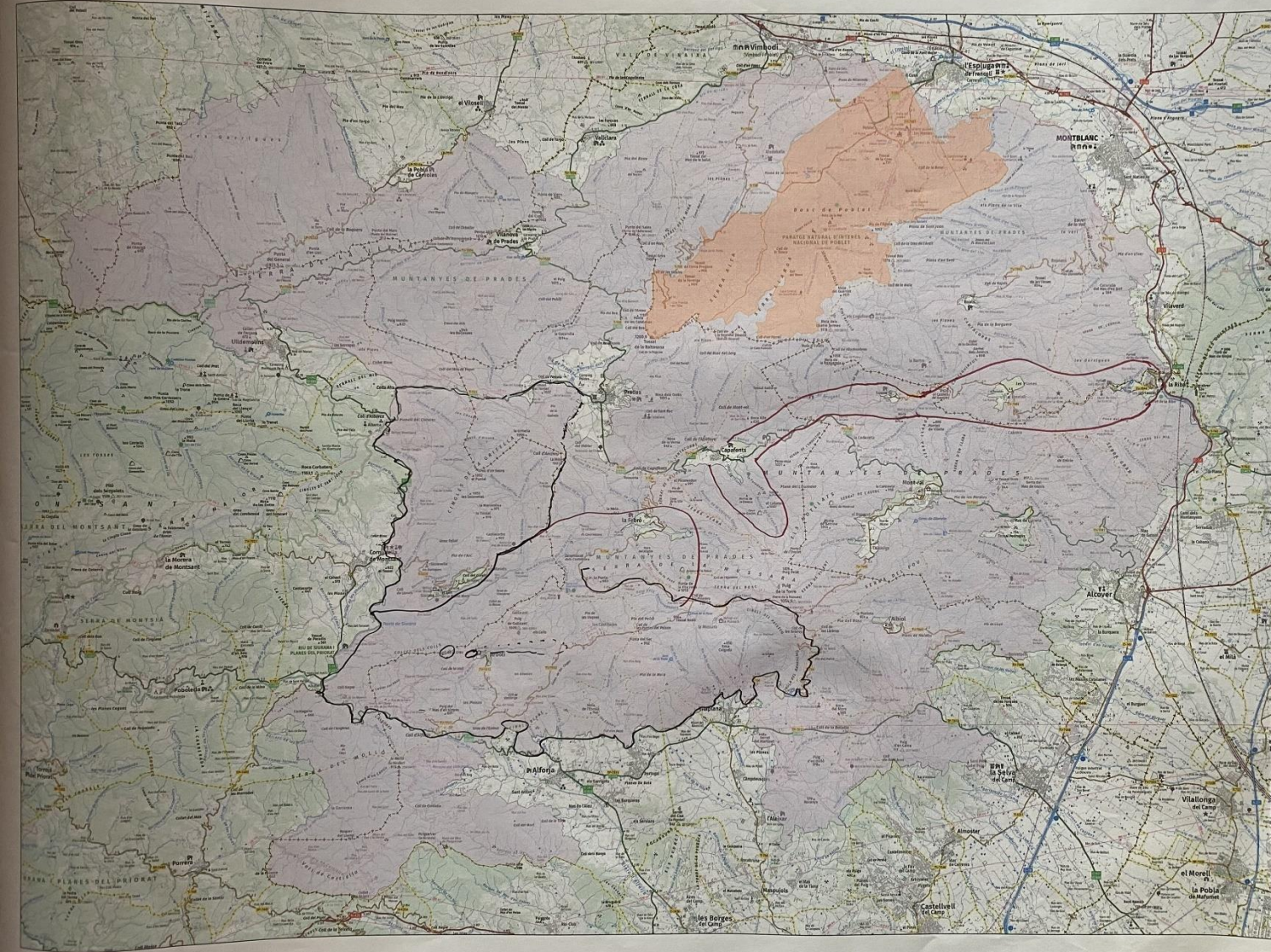
PNIN de Poblet i Reserva Natural Parcial
 Parc Natural (Octubre 2023)
 Escala 1:50000



Plànol 1
 Zones susceptibles a
 ser massificades.

PROJECTE DE PARC NATURAL DE
 LES MUNTANYES DE PRADES
 Octubre 2023

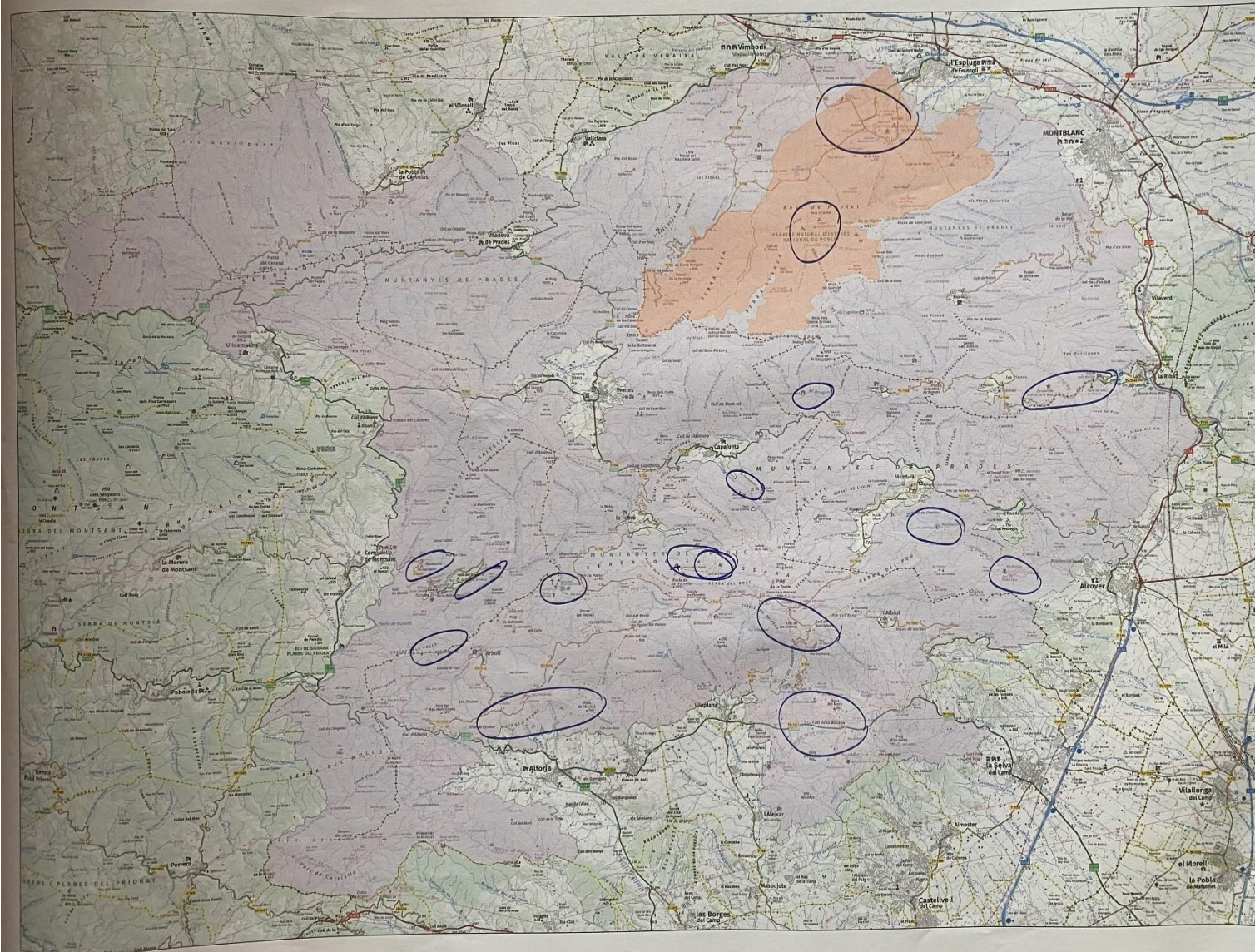
■ PNIN de Poblet i Reserva Natural Parcial
 ■ Parc Natural (Octubre 2023)
 Escala 1:50000



Plànol 1
 Zones susceptibles a
 ser massificades.

PROJECTE DE PARC NATURAL DE
 LES MUNTANYES DE PRADES
 Octubre 2023

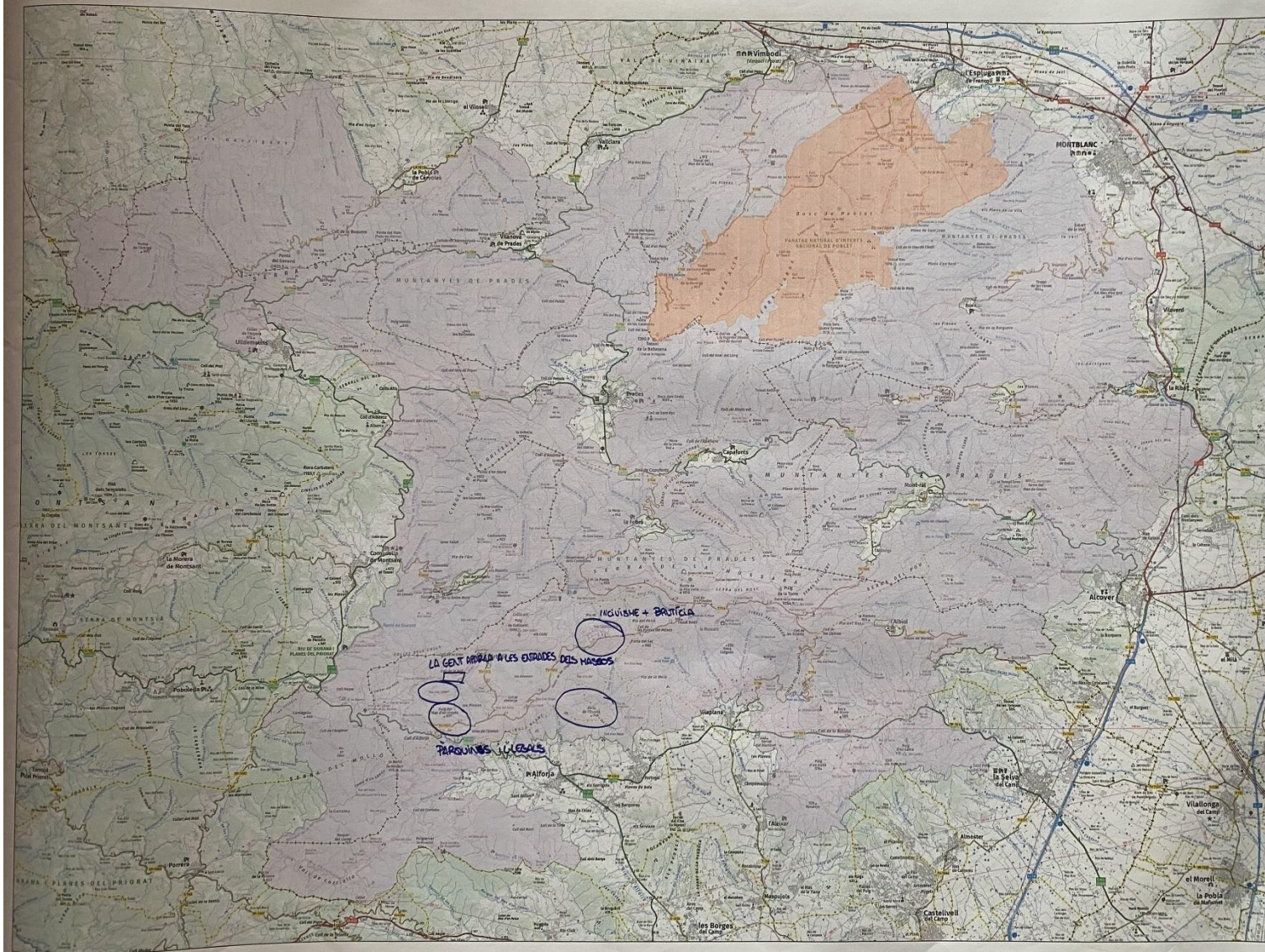
PNIN de Poblet i Reserva Natural Parcial
 Parc Natural (Octubre 2023)
 Escala 1:50000



Plànol 1
 zones susceptibles a
 ser massificades.

PROJECTE DE PARC NATURAL DE
 LES MUNTANYES DE PRADES
 Octubre 2023

PNIN de Poblet i Reserva Natural Parcial
 Parc Natural (Octubre 2023)
 Escala 1:50000



Plànol 1
 Zones susceptibles
 a ser massificades.

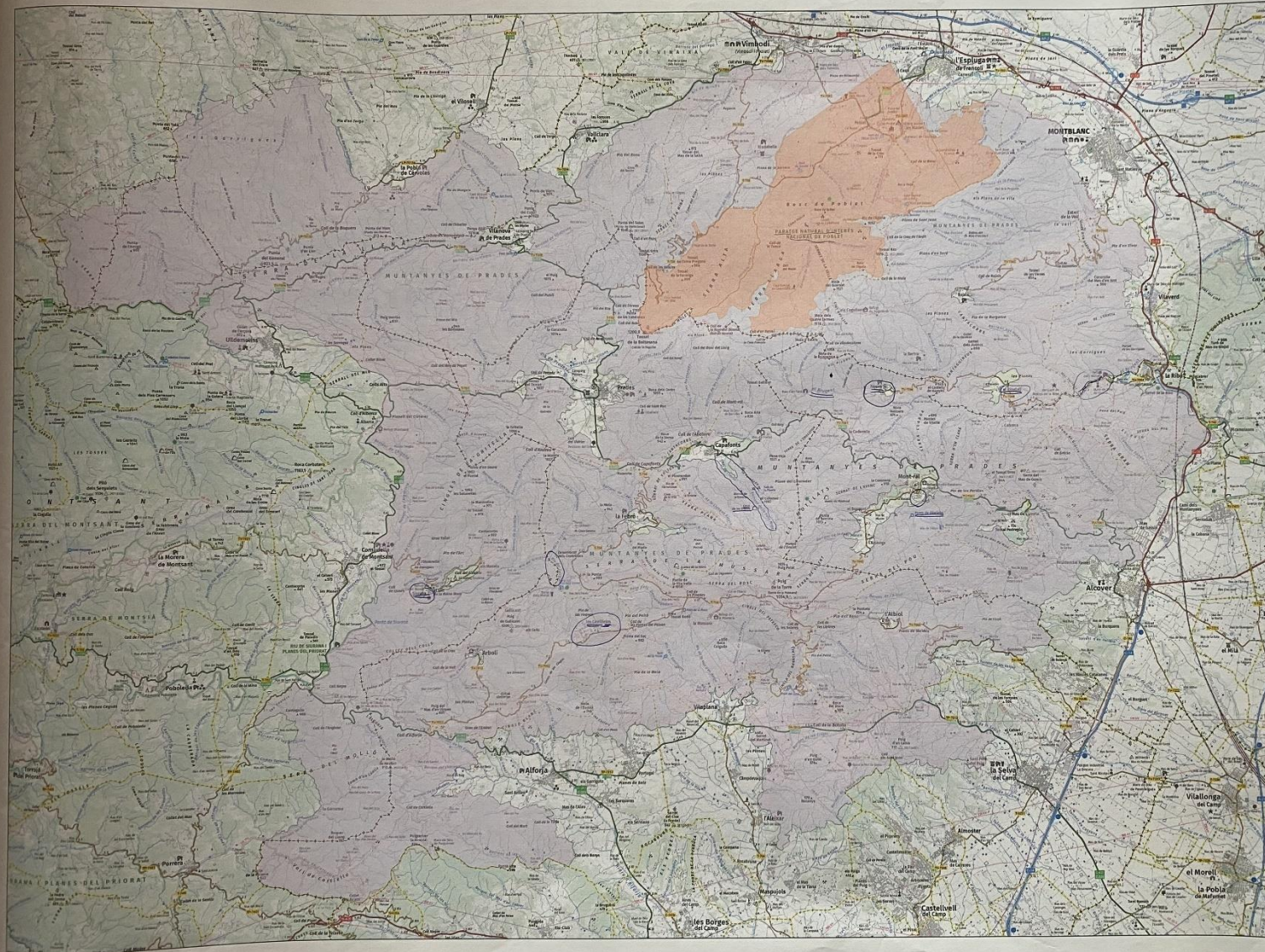
PROJECTE DE PARC NATURAL DE
 LES MUNTANYES DE PRADES

Octubre 2023

- PNIN de Poblet i Reserva Natural Parcial
- Parc Natural (Octubre 2023)

Escala 1:50000

Plànol 1
Zones susceptibles
a ser massificadas.



PROJECTE DE PARC NATURAL DE
LES MUNTANYES DE PRADES

Octubre 2023

PNIN de Poblet i Reserva Natural Parcial

Parc Natural (Octubre 2023)

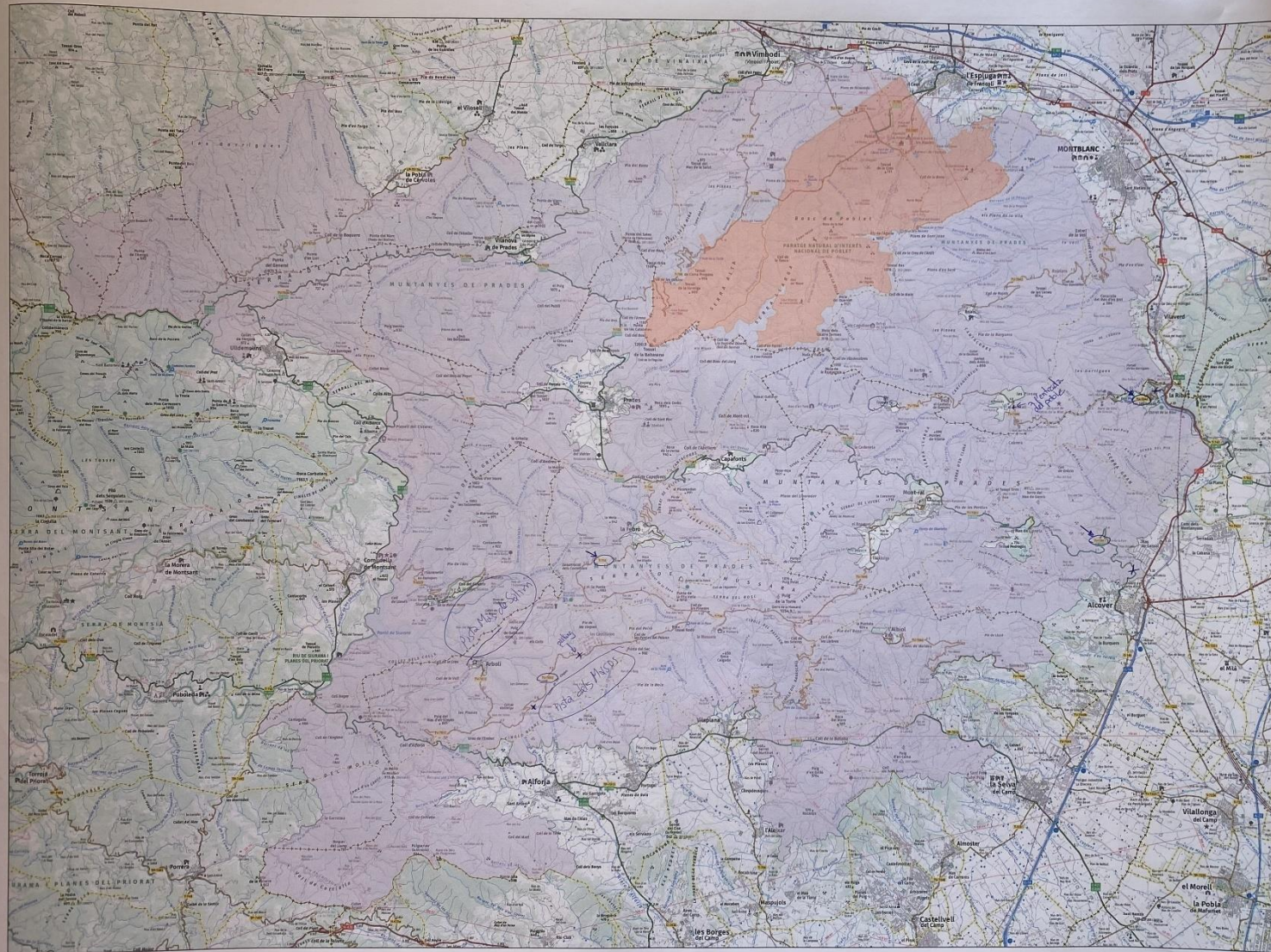
Escala 1:50000

Cartografia participativa

Pregunta

Quines són vies d'accés necessàries per al trànsit dins del parc, les pistes estratègiques que caldria regular i vies que requereixin una regulació de l'accés?

Podríeu identificar on ubicaríeu aparcaments dissuasius?



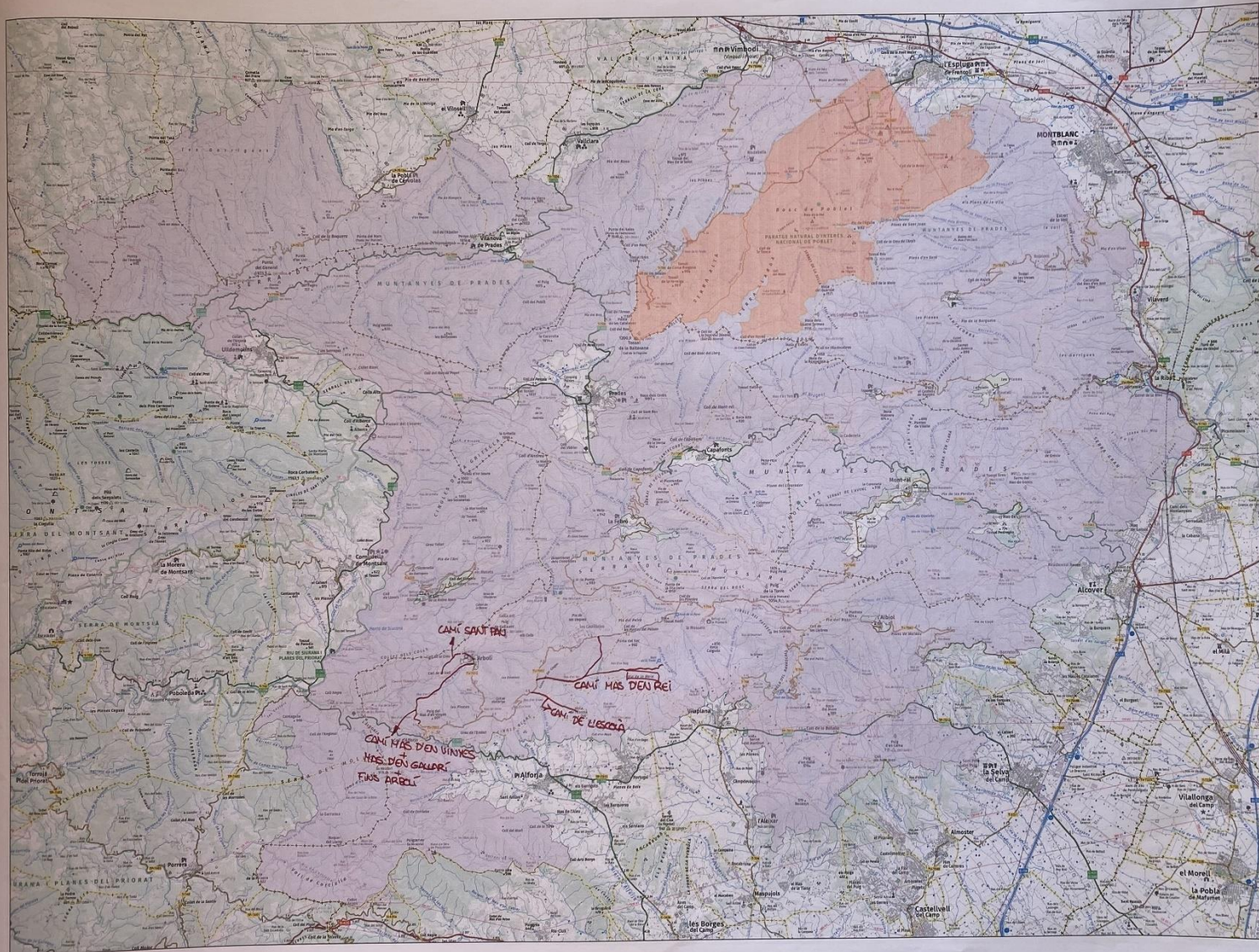
Plànol 2

- Vies d'accés que caldrà Regular
- Ubicació Aparcaments dissuasiu

PROJECTE DE PARC NATURAL DE LES MUNTANYES DE PRADES

Octubre 2023

- PNIN de Poblet i Reserva Natural
 - Parc Natural (Octubre 2023)
- Escala 1:50000



- Plànol 2
- Vies d'accés que caldria regular.
 - Ubicació aparcaments dissuasius

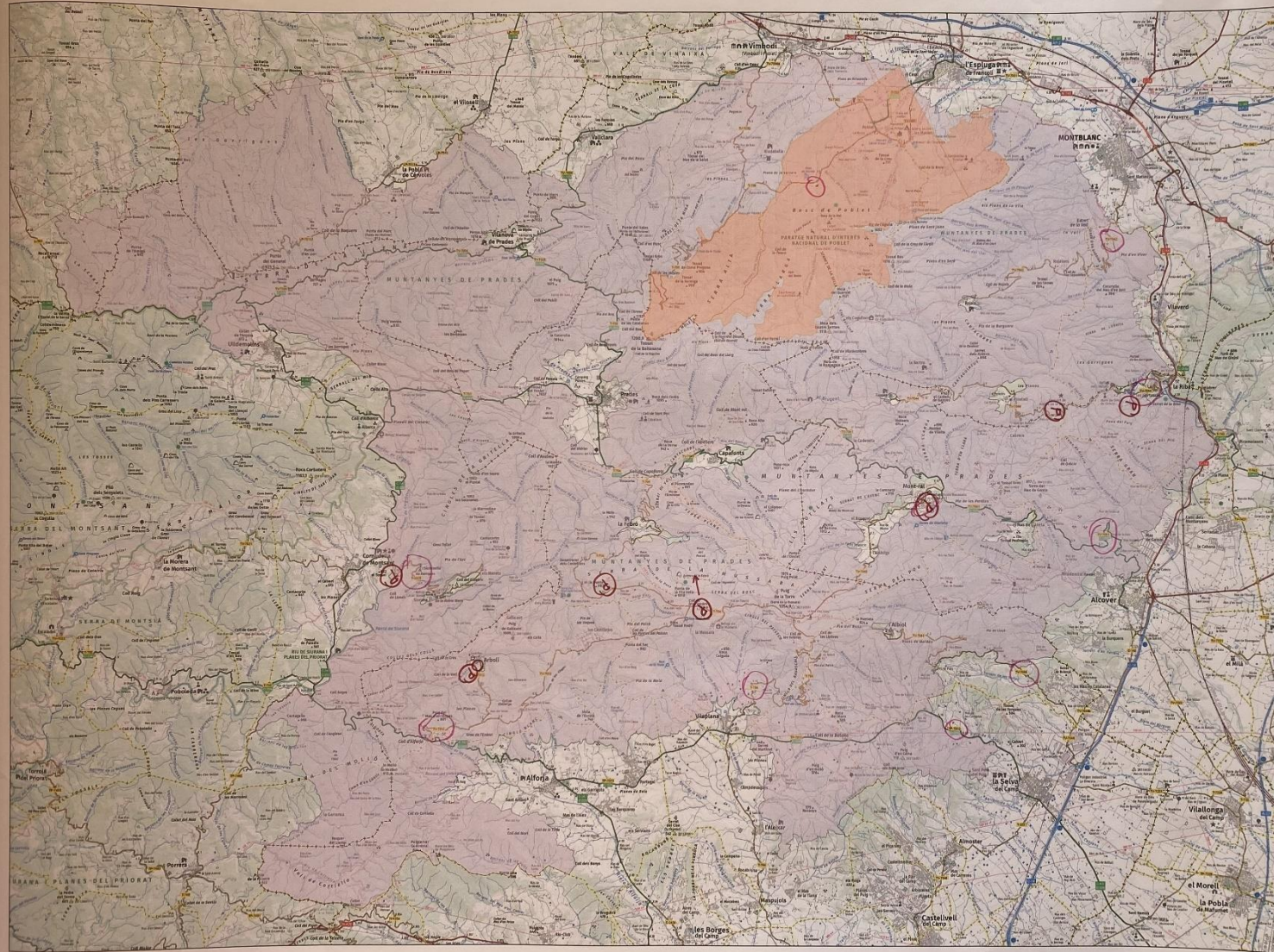
PROJECTE DE PARC NATURAL DE
LES MUNTANYES DE PRADES

Octubre 2023

■ PNIN de Poblet i Reserva Natural Parcial

■ Parc Natural (Octubre 2023)

Escala 1:50000



Plànol 2

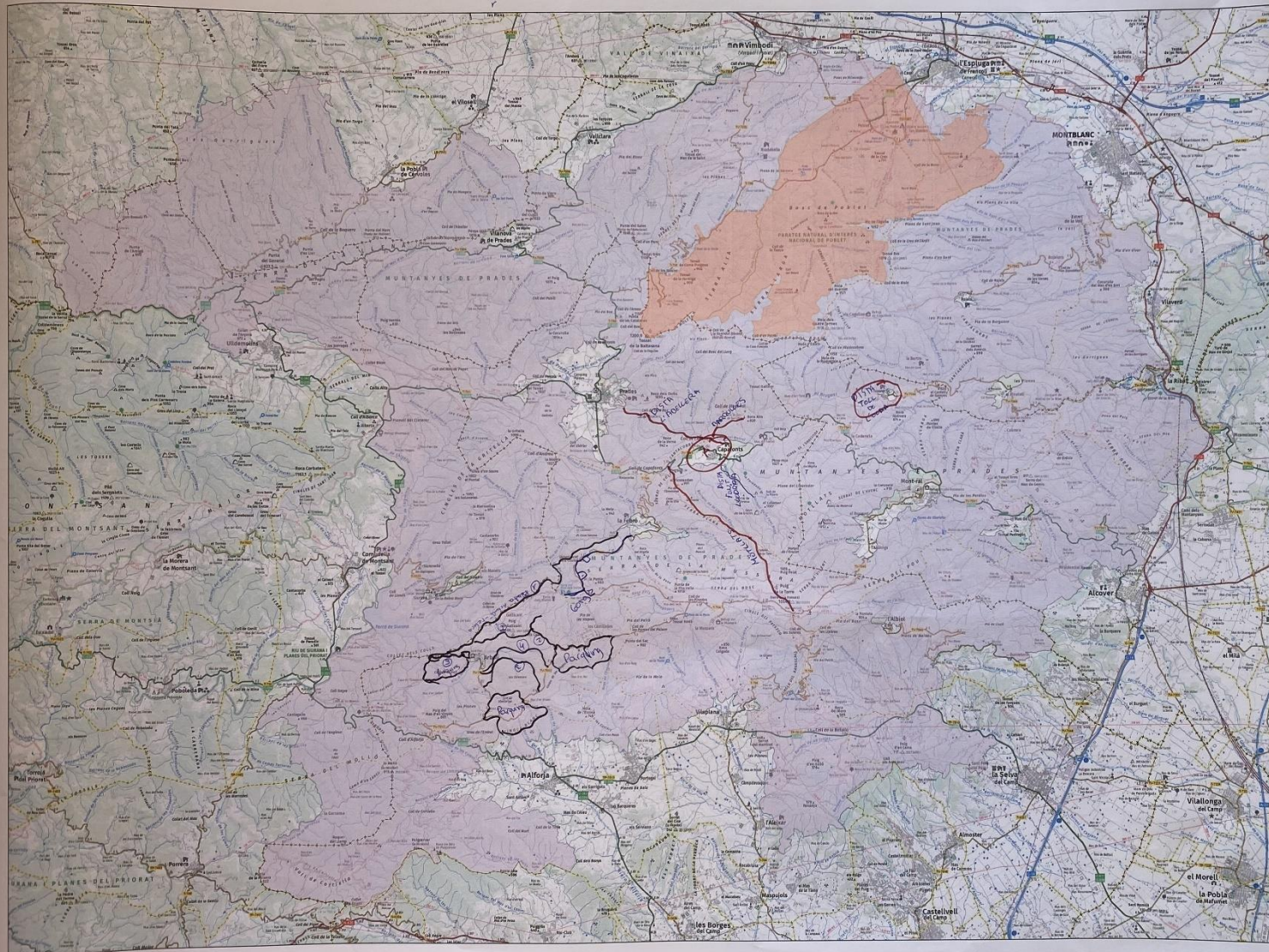
- Vies d'accés que caldria regular
- Ubicació aparcaments LIIMITATS

PROJECTE DE PARC NATURAL DE
LES MUNTANYES DE PRADES
Octubre 2023

PNIN de Poblet i Reserva Natural Parcial
Parc Natural (Octubre 2023)

Escala 1:50000

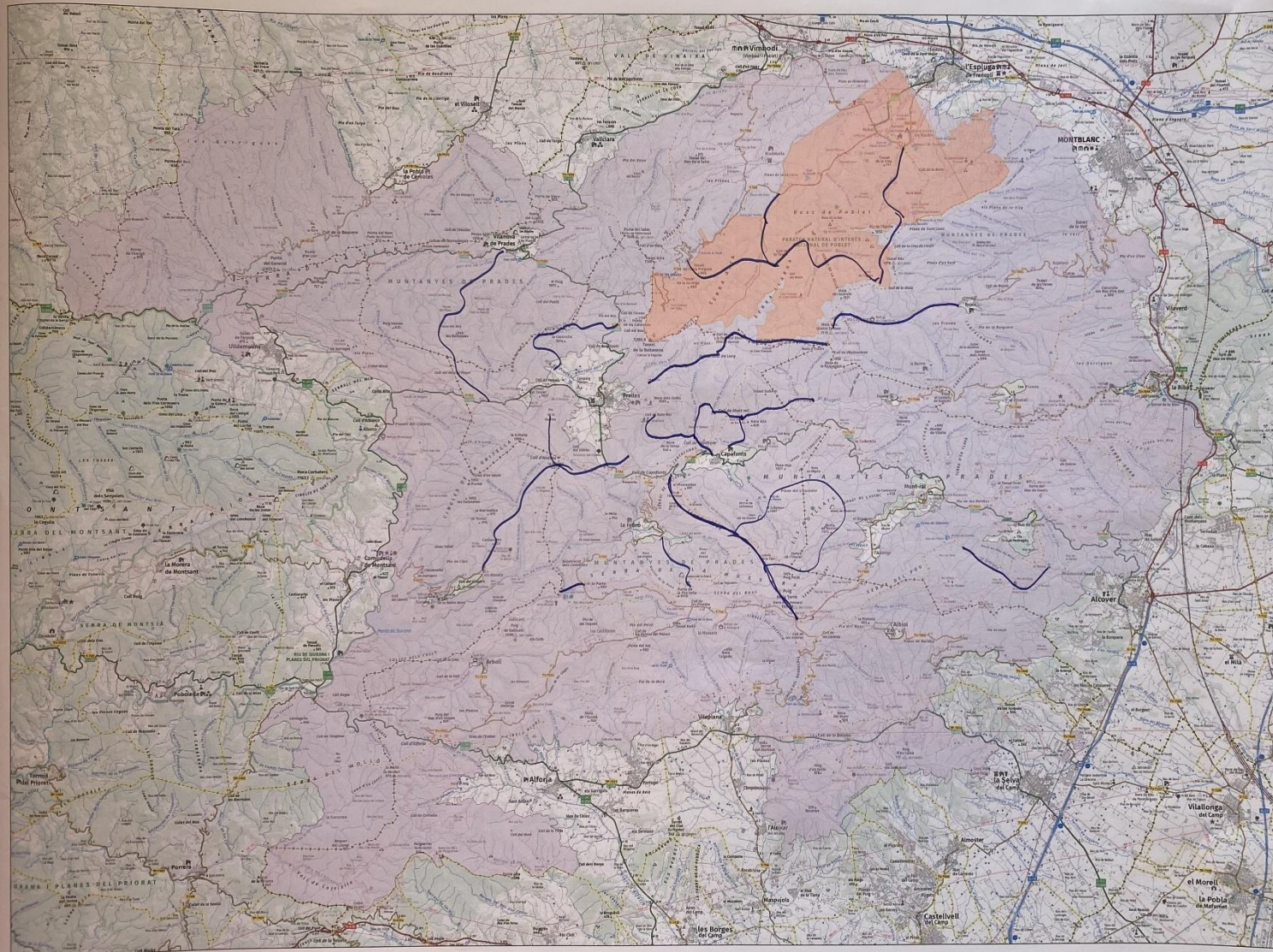
- Tv-7044
- Tr-7041
- Tr-7046
- T-704



- Plànol 2
- Vies d'accés que caldria regular
 - Ubicació aparcaments d'urgència.
 - 1) camí de les solcides - Puig de Gallicant
 - 2) camí de Gallicant - La Prada mitj TV7092
 - 3) Guixares
 - 4) pista del banc de l'aerol
 - 5) pista de Plaimita de Sant Pau

PROJECTE DE PARC NATURAL DE
LES MUNTANYES DE PRADES
Octubre 2023

■ PNIN de Poblet i Reserva Natural Parcial
■ Parc Natural (Octubre 2023)
Escala 1:50000

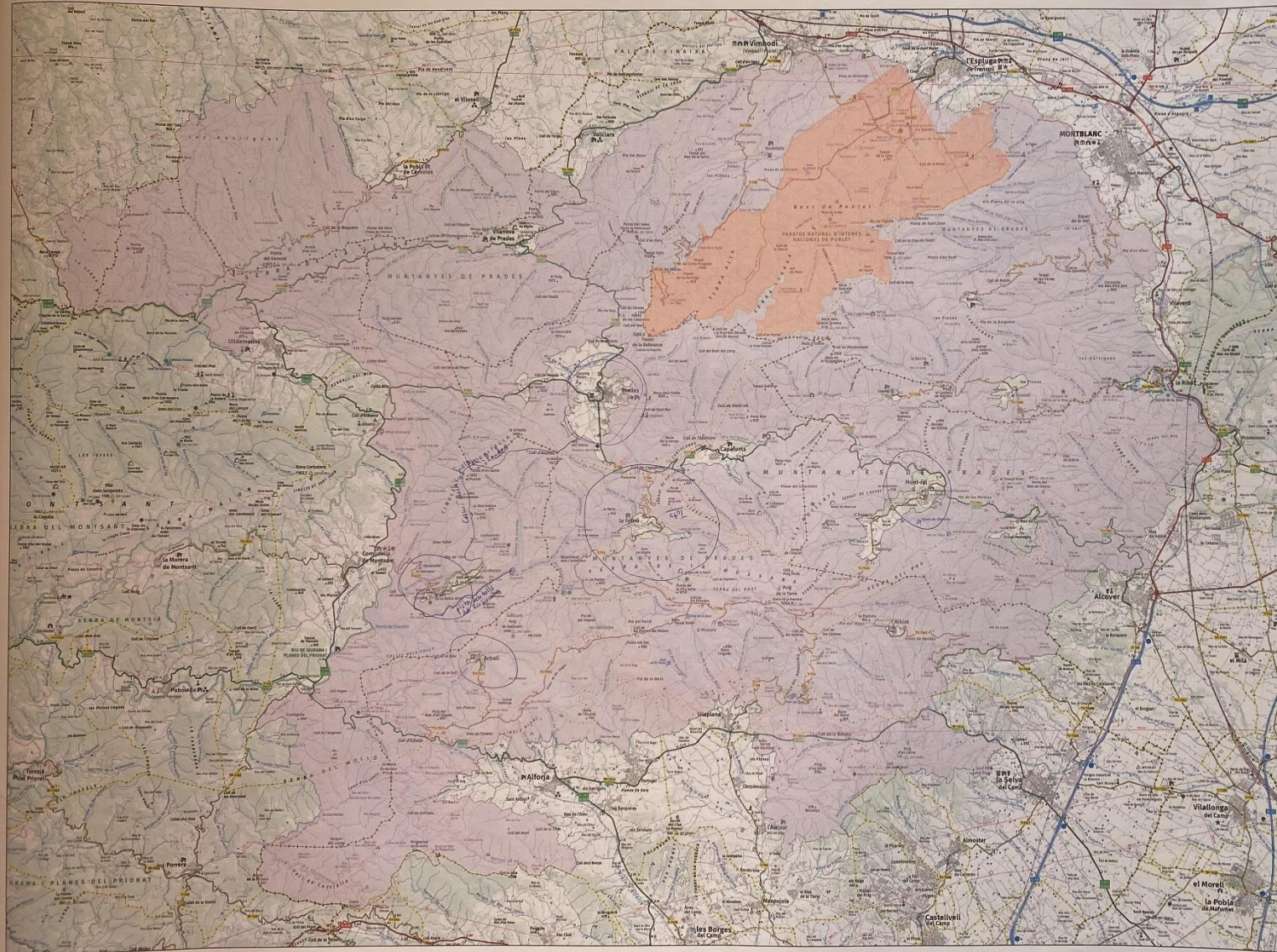


Plànol 2

- Vies d'accés que caldria regular
- Ubicació d'aparcaments dissuasius.

PROJECTE DE PARC NATURAL DE
LES MUNTANYES DE PRADES
Octubre 2023

PNIN de Poblet i Reserva Natural Parcial
Parc Natural (Octubre 2023)
Escala 1:50000



- Plànol 2
- vies d'accés que caldrà regular
 - ubicació aparcaments dissuasius.

PROJECTE DE PARC NATURAL DE
LES MUNTANYES DE PRADES
Octubre 2023

■ PNIN de Poblet i Reserva Natural Parcial
■ Parc Natural (Octubre 2023)
Escala 1:50000

Proposta 14

Pregunta

Per a cada un dels esports d'aventura/usos recreatius següents identifiqueu una problemàtica o impacte i un criteri per millorar la seva gestió: Escalada, senderisme, banys a rius o gorgs, barranquisme, ciclisme de muntanya, marxa a cavall, motociclistes, activitats de navegació aèria, recol·lecció de bolets, activitats d'observació i coneixement del medi.

Títol

Escalada: Problemàtica: Respectar zones on hi ha pintures rupestres - Criteri de millora: Informació i pàrquing.

Motivació

Els participants han mostrat consens en la necessitat d'habilitar aparcaments.

Proposta 15

Pregunta

Per a cada un dels esports d'aventura/usos recreatius següents identifiqueu una problemàtica o impacte i un criteri per millorar la seva gestió: Escalada, senderisme, banys a rius o gorgs, barranquisme, ciclisme de muntanya, marxa a cavall, motociclistes, activitats de navegació aèria, recol·lecció de bolets, activitats d'observació i coneixement del medi.

Títol

Escalada: Problemàtica: La brossa - Criteri de millora: Conscienciar a la gent.

Motivació

La brossa ha estat una problemàtica que ha mostrat preocupació per la majoria dels assistents.

Proposta 16

Pregunta

Per a cada un dels esports d'aventura/usos recreatius següents identifiqueu una problemàtica o impacte i un criteri per millorar la seva gestió: Escalada, senderisme, banys a rius o gorgs, barranquisme, ciclisme de muntanya, marxa a cavall, motociclistes, activitats de navegació aèria, recol·lecció de bolets, activitats d'observació i coneixement del medi.

Títol

Escalada: Problemàtica: Sobremassificació (Fan nit on volen) - Criteri de millora: Pàrquings on es permeti la pernocta regulada i repartits per les diferents zones d'escalada.

Motivació

Els participants han mostrat consens en la necessitat d'habilitar aparcaments.

Proposta 17

Pregunta

Per a cada un dels esports d'aventura/usos recreatius següents identifiqueu una problemàtica o impacte i un criteri per millorar la seva gestió: Escalada, senderisme, banys a rius o gorgs, barranquisme, ciclisme de muntanya, marxa a cavall, motociclistes, activitats de navegació aèria, recol·lecció de bolets, activitats d'observació i coneixement del medi.

Títol

Escalada: Problemàtica: Aparcament dels cotxes - Criteri de millora: Habilitat espais per aparcar disuassoris.

Motivació

Els participants han mostrat consens en la necessitat d'habilitar aparcaments.

Proposta 18

Pregunta

Per a cada un dels esports d'aventura/usos recreatius següents identifiqueu una problemàtica o impacte i un criteri per millorar la seva gestió: Escalada, senderisme, banys a rius o gorgs, barranquisme, ciclisme de muntanya, marxa a cavall, motociclistes, activitats de navegació aèria, recol·lecció de bolets, activitats d'observació i coneixement del medi.

Títol

Escalada: Problemàtica: Aparcaments i massificació - Criteri de millora:

Motivació

Els participants han mostrat consens en la necessitat d'habilitar aparcaments.

Proposta 19

Pregunta

Per a cada un dels esports d'aventura/usos recreatius següents identifiqueu una problemàtica o impacte i un criteri per millorar la seva gestió: Escalada, senderisme, banys a rius o gorgs, barranquisme, ciclisme de muntanya, marxa a cavall, motociclistes, activitats de navegació aèria, recol·lecció de bolets, activitats d'observació i coneixement del medi.

Títol

Escalada: Problemàtica: Aparcaments i brutícia als sectors d'escalada - Criteri de millora: Repartir fulletons pels cotxes amb codi de bones pràctiques i senyalització i adequació d'aparcaments

Motivació

Els participants han mostrat consens en la necessitat d'habilitar aparcaments i la problemàtica que genera la brossa de les persones que practiquen l'escalada.

Proposta 20

Pregunta

Per a cada un dels esports d'aventura/usos recreatius següents identifiqueu una problemàtica o impacte i un criteri per millorar la seva gestió: Escalada, senderisme, banys a rius o gorgs, barranquisme, ciclisme de muntanya, marxa a cavall, motociclistes, activitats de navegació aèria, recol·lecció de bolets, activitats d'observació i coneixement del medi.

Títol

Escalada: Problemàtica: Aparcaments, punts negres d'acumulació de brossa - Criteri de millora: WC d'algun tipus.

Motivació

Els participants han mostrat consens en la necessitat d'habilitar aparcaments i la problemàtica que genera la brossa de les persones que practiquen l'escalada, alguns assistents han proposat habilitar lavabos.

Proposta 21

Pregunta

Per a cada un dels esports d'aventura/usos recreatius següents identifiqueu una problemàtica o impacte i un criteri per millorar la seva gestió: Escalada, senderisme, banys a rius o gorgs, barranquisme, ciclisme de muntanya, marxa a cavall, motociclistes, activitats de navegació aèria, recol·lecció de bolets, activitats d'observació i coneixement del medi.

Títol

Escalada: Problemàtica: Aparcaments, punts de recollida de brossa - Criteri de millora: Senyalització i acondicionaments, lavabos.

Motivació

Els participants han mostrat consens en la necessitat d'habilitar aparcaments i la problemàtica que genera la brossa de les persones que practiquen l'escalada, alguns assistents han proposat habilitar lavabos.

Proposta 22

Pregunta

Per a cada un dels esports d'aventura/usos recreatius següents identifiqueu una problemàtica o impacte i un criteri per millorar la seva gestió: Escalada, senderisme, banys a rius o gorgs, barranquisme, ciclisme de muntanya, marxa a cavall, motociclistes, activitats de navegació aèria, recol·lecció de bolets, activitats d'observació i coneixement del medi.

Títol

Escalada: Problemàtica: Aparcaments, punts negres d'acumulació de fecals i brossa - Criteri de millora: Senyalització de pàrquings, algun tipus de WC.

Motivació

Els participants han mostrat consens en la necessitat d'habilitar aparcaments i la problemàtica que genera la brossa de les persones que practiquen l'escalada, alguns assistents han proposat habilitar lavabos.

Proposta 23

Pregunta

Per a cada un dels esports d'aventura/usos recreatius següents identifiqueu una problemàtica o impacte i un criteri per millorar la seva gestió: Escalada, senderisme, banys a rius o gorgs, barranquisme, ciclisme de muntanya, marxa a cavall, motociclistes, activitats de navegació aèria, recol·lecció de bolets, activitats d'observació i coneixement del medi.

Títol

Escalada: Problemàtica: Aparcaments, poc respecte per la natura (defecacions, basura) - Criteri de millora: Regular la zona d'aparcaments (senyalització, noves zones pàrquing), més informació per respectar la zona (cartells, etc.).

Motivació

Els participants han mostrat consens en la necessitat d'habilitar aparcaments i la problemàtica que genera la brossa de les persones que practiquen l'escalada, alguns assistents han proposat habilitar lavabos.

Proposta 24

Pregunta

Per a cada un dels esports d'aventura/usos recreatius següents identifiqueu una problemàtica o impacte i un criteri per millorar la seva gestió: Escalada, senderisme, banys a rius o gorgs, barranquisme, ciclisme de muntanya, marxa a cavall, motociclistes, activitats de navegació aèria, recol·lecció de bolets, activitats d'observació i coneixement del medi.

Títol

Escalada: Problemàtica: Massificació. No control dels aforaments - Criteri de millora: Definir aforaments a cada lloc i control.

Motivació

Els participants han mostrat consens en controlar l'aforament dels diferents llocs on es practica l'escalada.

Proposta 25

Pregunta

Per a cada un dels esports d'aventura/usos recreatius següents identifiqueu una problemàtica o impacte i un criteri per millorar la seva gestió: Escalada, senderisme, banys a rius o gorgs, barranquisme, ciclisme de muntanya, marxa a cavall, motociclistes, activitats de navegació aèria, recol·lecció de bolets, activitats d'observació i coneixement del medi.

Títol

Escalada: Problemàtica: Massificació, incivisme, intrusió, pernoctació descontrolada - Criteri de millora: Regulació accessos i aforaments, pàrquings dissuasius.

Motivació

Els participants han mostrat consens en els impactes negatius que té el poc civisme d'alguns escaladors.

Proposta 26

Pregunta

Per a cada un dels esports d'aventura/usos recreatius següents identifiqueu una problemàtica o impacte i un criteri per millorar la seva gestió: Escalada, senderisme, banys a rius o gorgs, barranquisme, ciclisme de muntanya, marxa a cavall, motociclistes, activitats de navegació aèria, recol·lecció de bolets, activitats d'observació i coneixement del medi.

Títol

Escalada: Problemàtica: Massificació a uns pocs punts concrets. Possibles impactes avifauna - Criteri de millora: Zonificació estacional, informació.

Motivació

Els participants han mostrat consens en la massificació d'alguns indrets causat per l'escalada.

Proposta 27

Pregunta

Per a cada un dels esports d'aventura/usos recreatius següents identifiqueu una problemàtica o impacte i un criteri per millorar la seva gestió: Escalada, senderisme, banys a rius o gorgs, barranquisme, ciclisme de muntanya, marxa a cavall, motociclistes, activitats de navegació aèria, recol·lecció de bolets, activitats d'observació i coneixement del medi.

Títol

Escalada: Problemàtica: Residus derivats de les activitats fisiològiques - Criteri de millora: Posar lavabos públics a les zones freqüentades per escalada.

Motivació

Els participants han mostrat un consens en l'impacte negatiu de l'escalada envers els residus generats i la possible solució d'habilitar lavabos.

Proposta 28

Pregunta

Per a cada un dels esports d'aventura/usos recreatius següents identifiqueu una problemàtica o impacte i un criteri per millorar la seva gestió: Escalada, senderisme, banys a rius o gorgs, barranquisme, ciclisme de muntanya, marxa a cavall, motociclistes, activitats de navegació aèria, recol·lecció de bolets, activitats d'observació i coneixement del medi.

Títol

Escalada: Problemàtica: Poden generar brutícia orgànica - Criteri de millora:

Motivació

Els participants han mostrat un consens en l'impacte negatiu de l'escalada envers els residus.

Proposta 29

Pregunta

Per a cada un dels esports d'aventura/usos recreatius següents identifiqueu una problemàtica o impacte i un criteri per millorar la seva gestió: Escalada, senderisme, banys a rius o gorgs, barranquisme, ciclisme de muntanya, marxa a cavall, motociclistes, activitats de navegació aèria, recol·lecció de bolets, activitats d'observació i coneixement del medi.

Títol

Escalada: Problemàtica: Algunes necessitats fisiològiques i residu - Criteri de millora: Lavabos públics a les vies més massificades.

Motivació

Els participants han mostrat un consens en l'impacte negatiu de l'escalada envers els residus generats i la possible solució d'habilitar lavabos.

Proposta 30

Pregunta

Per a cada un dels esports d'aventura/usos recreatius següents identifiqueu una problemàtica o impacte i un criteri per millorar la seva gestió: Escalada, senderisme, banys a rius o gorgs, barranquisme, ciclisme de muntanya, marxa a cavall, motociclistes, activitats de navegació aèria, recol·lecció de bolets, activitats d'observació i coneixement del medi.

Títol

Escalada: Problemàtica: Massificació, brutícia i aparcaments al mig de la carretera - Criteri de millora: Com a mínim, no obrir més vies.

Motivació

Els participants han mostrat un consens en l'impacte negatiu de l'escalada envers els residus.

Proposta 31

Pregunta

Per a cada un dels esports d'aventura/usos recreatius següents identifiqueu una problemàtica o impacte i un criteri per millorar la seva gestió: Escalada, senderisme, banys a rius o gorgs, barranquisme, ciclisme de muntanya, marxa a cavall, motociclistes, activitats de navegació aèria, recol·lecció de bolets, activitats d'observació i coneixement del medi.

Títol

Escalada: Problemàtica: Massificació, brutícia i aparcaments al mig de la carretera - Criteri de millora: Com a mínim, no obrir més vies.

Motivació

Escalada: Problemàtica: Accessos, vies escalada, brossa - Criteri de millora: Cultural.

Proposta 32

Pregunta

Per a cada un dels esports d'aventura/usos recreatius següents identifiqueu una problemàtica o impacte i un criteri per millorar la seva gestió: Escalada, senderisme, banys a rius o gorgs, barranquisme, ciclisme de muntanya, marxa a cavall, motociclistes, activitats de navegació aèria, recol·lecció de bolets, activitats d'observació i coneixement del medi.

Títol

Escalada: Problemàtica: Massificació. Pertorbació tranquil·litat d'indrets - Criteri de millora: Ordenació i gestió d'accés.

Motivació

La massificació que comporta aquesta activitat ha generat un consens entre els assistents i en general consideren que cal una bona regulació.

Proposta 33

Pregunta

Per a cada un dels esports d'aventura/usos recreatius següents identifiqueu una problemàtica o impacte i un criteri per millorar la seva gestió: Escalada, senderisme, banys a rius o gorgs, barranquisme, ciclisme de muntanya, marxa a cavall, motociclistes, activitats de navegació aèria, recol·lecció de bolets, activitats d'observació i coneixement del medi.

Títol

Escalada: Problemàtica: Excés de motos i camins no regulats - Criteri de millora: Restricció d'accés a camins.

Motivació

La massificació que comporta aquesta activitat ha generat un consens entre els assistents i en general consideren que cal una bona regulació.

Proposta 34

Pregunta

Per a cada un dels esports d'aventura/usos recreatius següents identifiqueu una problemàtica o impacte i un criteri per millorar la seva gestió: Escalada, senderisme, banys a rius o gorgs, barranquisme, ciclisme de muntanya, marxa a cavall, motociclistes, activitats de navegació aèria, recol·lecció de bolets, activitats d'observació i coneixement del medi.

Títol

Escalada: Problemàtica: Massificació a tot el terme d'Arbolí (La gent no pernocta, acampa!) - Criteri de millora: Tallar amb barreres (Ex: Pista Arbolí-Cornudella).

Motivació

La massificació que comporta aquesta activitat ha generat un consens entre els assistents i en general consideren que cal una bona regulació.

Proposta 35

Pregunta

Per a cada un dels esports d'aventura/usos recreatius següents identifiqueu una problemàtica o impacte i un criteri per millorar la seva gestió: Escalada, senderisme, banys a rius o gorgs, barranquisme, ciclisme de muntanya, marxa a cavall, motociclistes, activitats de navegació aèria, recol·lecció de bolets, activitats d'observació i coneixement del medi.

Títol

Escalada: Problemàtica: Massificació en algunes zones - Criteri de millora: Regular la capacitat.

Motivació

La massificació que comporta aquesta activitat ha generat un consens entre els assistents i en general consideren que cal una bona regulació.

Proposta 36

Pregunta

Per a cada un dels esports d'aventura/usos recreatius següents identifiqueu una problemàtica o impacte i un criteri per millorar la seva gestió: Escalada, senderisme, banys a rius o gorgs, barranquisme, ciclisme de muntanya, marxa a cavall, motociclistes, activitats de navegació aèria, recol·lecció de bolets, activitats d'observació i coneixement del medi.

Títol

Escalada: Problemàtica: Senyalització en el medi natural / Massificació en determinats punts - Criteri de millora: Regulació estacional.

Motivació

La massificació que comporta aquesta activitat ha generat un consens entre els assistents i en general consideren que cal una bona regulació.

Proposta 37

Pregunta

Per a cada un dels esports d'aventura/usos recreatius següents identifiqueu una problemàtica o impacte i un criteri per millorar la seva gestió: Escalada, senderisme, banys a rius o gorgs, barranquisme, ciclisme de muntanya, marxa a cavall, motociclistes, activitats de navegació aèria, recol·lecció de bolets, activitats d'observació i coneixement del medi.

Títol

Escalada: Problemàtica: - Criteri de millora: Punts d'informació.

Motivació

Millorar la informació ha generat un consens entre els assistents.

Proposta 38

Pregunta

Per a cada un dels esports d'aventura/usos recreatius següents identifiqueu una problemàtica o impacte i un criteri per millorar la seva gestió: Escalada, senderisme, banys a rius o gorgs, barranquisme, ciclisme de muntanya, marxa a cavall, motociclistes, activitats de navegació aèria, recol·lecció de bolets, activitats d'observació i coneixement del medi.

Títol

Escalada: Problemàtica: Massificació de zones - Criteri de millora: Regulació d'accés estacional.

Motivació

La massificació que comporta aquesta activitat ha generat un consens entre els assistents i en general consideren que cal una bona regulació.

Proposta 39

Pregunta

Per a cada un dels esports d'aventura/usos recreatius següents identifiqueu una problemàtica o impacte i un criteri per millorar la seva gestió: Escalada, senderisme, banys a rius o gorgs, barranquisme, ciclisme de muntanya, marxa a cavall, motociclistes, activitats de navegació aèria, recol·lecció de bolets, activitats d'observació i coneixement del medi.

Títol

Escalada: Problemàtica: Impacte positiu - Criteri de millora: Regulació sobretot com aparquen ja que molts invaeixen les carreteres.

Motivació

La massificació que comporta aquesta activitat ha generat un consens entre els assistents i en general consideren que cal una bona regulació.

Proposta 40

Pregunta

Per a cada un dels esports d'aventura/usos recreatius següents identifiqueu una problemàtica o impacte i un criteri per millorar la seva gestió: Escalada, senderisme, banys a rius o gorgs, barranquisme, ciclisme de muntanya, marxa a cavall, motociclistes, activitats de navegació aèria, recol·lecció de bolets, activitats d'observació i coneixement del medi.

Títol

Senderisme: Problemàtica: Massa curses el mateix dia - Criteri de millora: Caldria fer una cursa per cap de setmana com a màxim.

Motivació

Proposta 41

Pregunta

Per a cada un dels esports d'aventura/usos recreatius següents identifiqueu una problemàtica o impacte i un criteri per millorar la seva gestió: Escalada, senderisme, banys a rius o gorgs, barranquisme, ciclisme de muntanya, marxa a cavall, motociclistes, activitats de navegació aèria, recol·lecció de bolets, activitats d'observació i coneixement del medi.

Títol

Senderisme: Problemàtica: Algunes deixalles - Criteri de millora: Com gestionar les brosses, i pàrquing.

Motivació

Alguns assistents consideren que el senderisme provoca deixalles i cal gestionar-les correctament.

Proposta 42

Pregunta

Per a cada un dels esports d'aventura/usos recreatius següents identifiqueu una problemàtica o impacte i un criteri per millorar la seva gestió: Escalada, senderisme, banys a rius o gorgs, barranquisme, ciclisme de muntanya, marxa a cavall, motociclistes, activitats de navegació aèria, recol·lecció de bolets, activitats d'observació i coneixement del medi.

Títol

Senderisme: Problemàtica: La brossa d'actes incívics - Criteri de millora: Informar que la brossa no passa ningú pel bosc a recollir-la.

Motivació

Alguns assistents consideren que el senderisme provoca deixalles i cal gestionar-les correctament.

Proposta 43

Pregunta

Per a cada un dels esports d'aventura/usos recreatius següents identifiqueu una problemàtica o impacte i un criteri per millorar la seva gestió: Escalada, senderisme, banys a rius o gorgs, barranquisme, ciclisme de muntanya, marxa a cavall, motociclistes, activitats de navegació aèria, recol·lecció de bolets, activitats d'observació i coneixement del medi.

Títol

Senderisme: Problemàtica: Documentació de rutes i camins - Criteri de millora: Més senyalització i publicació de fulletons.

Motivació

Alguns assistents consideren que cal incrementar la senyalització.

Proposta 44

Pregunta

Per a cada un dels esports d'aventura/usos recreatius següents identifiqueu una problemàtica o impacte i un criteri per millorar la seva gestió: Escalada, senderisme, banys a rius o gorgs, barranquisme, ciclisme de muntanya, marxa a cavall, motociclistes, activitats de navegació aèria, recol·lecció de bolets, activitats d'observació i coneixement del medi.

Títol

Senderisme: Problemàtica: Falta de senyalització i informació - Criteri de millora:

Motivació

Alguns assistents consideren que cal incrementar la senyalització.

Proposta 45

Pregunta

Per a cada un dels esports d'aventura/usos recreatius següents identifiqueu una problemàtica o impacte i un criteri per millorar la seva gestió: Escalada, senderisme, banys a rius o gorgs, barranquisme, ciclisme de muntanya, marxa a cavall, motociclistes, activitats de navegació aèria, recol·lecció de bolets, activitats d'observació i coneixement del medi.

Títol

Senderisme: Problemàtica: Jo no veig que el senderisme generi impacte. Potser les restes de menjar (Biodegradables?) - Criteri de millora:

Motivació

Proposta 46

Pregunta

Per a cada un dels esports d'aventura/usos recreatius següents identifiqueu una problemàtica o impacte i un criteri per millorar la seva gestió: Escalada, senderisme, banys a rius o gorgs, barranquisme, ciclisme de muntanya, marxa a cavall, motociclistes, activitats de navegació aèria, recol·lecció de bolets, activitats d'observació i coneixement del medi.

Títol

Senderisme: Problemàtica: Massificació - Criteri de millora: Control d'aforaments.

Motivació

La massificació i el control d'aforaments és una problemàtica i criteri dit per diversos participants.

Proposta 47

Pregunta

Per a cada un dels esports d'aventura/usos recreatius següents identifiqueu una problemàtica o impacte i un criteri per millorar la seva gestió: Escalada, senderisme, banys a rius o gorgs, barranquisme, ciclisme de muntanya, marxa a cavall, motociclistes, activitats de navegació aèria, recol·lecció de bolets, activitats d'observació i coneixement del medi.

Títol

Senderisme: Problemàtica: Massificació, recel cap a altres activitats, intrusió - Criteri de millora: Regular accessos i aforament.

Motivació

La massificació i el control d'aforaments és una problemàtica i criteri dit per diversos participants.

Proposta 48

Pregunta

Per a cada un dels esports d'aventura/usos recreatius següents identifiqueu una problemàtica o impacte i un criteri per millorar la seva gestió: Escalada, senderisme, banys a rius o gorgs, barranquisme, ciclisme de muntanya, marxa a cavall, motociclistes, activitats de navegació aèria, recol·lecció de bolets, activitats d'observació i coneixement del medi.

Títol

Senderisme: Problemàtica: GR-7 Tallat - Criteri de millora: Manteniment de camins senyalitzats. Promoció d'una varietat de rutes, basades en camins ja existents, informació sobre pràctiques responsables (Evitant sobre-senyalització).

Motivació

La senyalització dels camins ha generat força consens entre els assistents.

Proposta 49

Pregunta

Per a cada un dels esports d'aventura/usos recreatius següents identifiqueu una problemàtica o impacte i un criteri per millorar la seva gestió: Escalada, senderisme, banys a rius o gorgs, barranquisme, ciclisme de muntanya, marxa a cavall, motociclistes, activitats de navegació aèria, recol·lecció de bolets, activitats d'observació i coneixement del medi.

Títol

Senderisme: Problemàtica: La popularització del senderisme per a gent poc preparada - Criteri de millora: Crear unes rutes ben senyalitzades i per nivell de dificultat.

Motivació

La senyalització dels camins ha generat força consens entre els assistents.

Proposta 50

Pregunta

Per a cada un dels esports d'aventura/usos recreatius següents identifiqueu una problemàtica o impacte i un criteri per millorar la seva gestió: Escalada, senderisme, banys a rius o gorgs, barranquisme, ciclisme de muntanya, marxa a cavall, motociclistes, activitats de navegació aèria, recol·lecció de bolets, activitats d'observació i coneixement del medi.

Títol

Senderisme: Problemàtica: Ús compartit itinerària bici/cavall - Criteri de millora: Indicar que els senders son compartits.

Motivació

Proposta 51

Pregunta

Per a cada un dels esports d'aventura/usos recreatius següents identifiqueu una problemàtica o impacte i un criteri per millorar la seva gestió: Escalada, senderisme, banys a rius o gorgs, barranquisme, ciclisme de muntanya, marxa a cavall, motociclistes, activitats de navegació aèria, recol·lecció de bolets, activitats d'observació i coneixement del medi.

Títol

Senderisme: Problemàtica: Senderistes inexperts que accedeixen a llocs de difícil accés o privat - Criteri de millora: Divulgació amb informadors i punts turístics i més senyalització.

Motivació

Millorar la informació i la senyalització ha tingut un elevat consens entre els assistents.

Proposta 52

Pregunta

Per a cada un dels esports d'aventura/usos recreatius següents identifiqueu una problemàtica o impacte i un criteri per millorar la seva gestió: Escalada, senderisme, banys a rius o gorgs, barranquisme, ciclisme de muntanya, marxa a cavall, motociclistes, activitats de navegació aèria, recol·lecció de bolets, activitats d'observació i coneixement del medi.

Títol

Senderisme: (Curses a peu): Problemàtica: Massificació, senyalització abandonada - Criteri de millora: Regulació dies / persones.

Motivació

Millorar la informació i la senyalització ha tingut un elevat consens entre els assistents.

Proposta 53

Pregunta

Per a cada un dels esports d'aventura/usos recreatius següents identifiqueu una problemàtica o impacte i un criteri per millorar la seva gestió: Escalada, senderisme, banys a rius o gorgs, barranquisme, ciclisme de muntanya, marxa a cavall, motociclistes, activitats de navegació aèria, recol·lecció de bolets, activitats d'observació i coneixement del medi.

Títol

Senderisme: Problemàtica: Obertura de senders - Criteri de millora:

Motivació

Proposta 54

Pregunta

Per a cada un dels esports d'aventura/usos recreatius següents identifiqueu una problemàtica o impacte i un criteri per millorar la seva gestió: Escalada, senderisme, banys a riu o gorgs, barranquisme, ciclisme de muntanya, marxa a cavall, motociclistes, activitats de navegació aèria, recol·lecció de bolets, activitats d'observació i coneixement del medi.

Títol

Senderisme: Problemàtica: Passar per camins no oficials - Criteri de millora: Senyalitzar bé els camins.

Motivació

Millorar la informació i la senyalització ha tingut un elevat consens entre els assistents.

Proposta 55

Pregunta

Per a cada un dels esports d'aventura/usos recreatius següents identifiqueu una problemàtica o impacte i un criteri per millorar la seva gestió: Escalada, senderisme, banys a riu o gorgs, barranquisme, ciclisme de muntanya, marxa a cavall, motociclistes, activitats de navegació aèria, recol·lecció de bolets, activitats d'observació i coneixement del medi.

Títol

Senderisme: Problemàtica: Deixen molta basura - Criteri de millora: Iniciatives per educar a les persones.

Motivació

Alguns assistents consideren que el senderisme provoca deixalles i cal gestionar-ho.

Proposta 56

Pregunta

Per a cada un dels esports d'aventura/usos recreatius següents identifiqueu una problemàtica o impacte i un criteri per millorar la seva gestió: Escalada, senderisme, banys a riu o gorgs, barranquisme, ciclisme de muntanya, marxa a cavall, motociclistes, activitats de navegació aèria, recol·lecció de bolets, activitats d'observació i coneixement del medi.

Títol

Senderisme: Problemàtica: Massificació i incivisme - Criteri de millora: Control de zones per aparcar.

Motivació

Alguns assistents consideren que el senderisme comporta massificació.

Proposta 57

Pregunta

Per a cada un dels esports d'aventura/usos recreatius següents identifiqueu una problemàtica o impacte i un criteri per millorar la seva gestió: Escalada, senderisme, banys a rius o gorgs, barranquisme, ciclisme de muntanya, marxa a cavall, motociclistes, activitats de navegació aèria, recol·lecció de bolets, activitats d'observació i coneixement del medi.

Títol

Senderisme: Problemàtica: Massificació en algunes zones, falta d'informació - Criteri de millora: Cartelleria i personal per informar.

Motivació

Alguns assistents consideren que el senderisme comporta massificació.

Proposta 58

Pregunta

Per a cada un dels esports d'aventura/usos recreatius següents identifiqueu una problemàtica o impacte i un criteri per millorar la seva gestió: Escalada, senderisme, banys a rius o gorgs, barranquisme, ciclisme de muntanya, marxa a cavall, motociclistes, activitats de navegació aèria, recol·lecció de bolets, activitats d'observació i coneixement del medi.

Títol

Senderisme: Problemàtica: Posar senyalització cívica - Criteri de millora: Millorar en senyalització i arranjaments de camins, aforament.

Motivació

Alguns assistents consideren que el cal millorar la senyalització.

Proposta 59

Pregunta

Per a cada un dels esports d'aventura/usos recreatius següents identifiqueu una problemàtica o impacte i un criteri per millorar la seva gestió: Escalada, senderisme, banys a rius o gorgs, barranquisme, ciclisme de muntanya, marxa a cavall, motociclistes, activitats de navegació aèria, recol·lecció de bolets, activitats d'observació i coneixement del medi.

Títol

Senderisme: Problemàtica: Motos - Criteri de millora: Límit d'accés.

Motivació

Proposta 60

Pregunta

Per a cada un dels esports d'aventura/usos recreatius següents identifiqueu una problemàtica o impacte i un criteri per millorar la seva gestió: Escalada, senderisme, banys a riu o gorgs, barranquisme, ciclisme de muntanya, marxa a cavall, motociclistes, activitats de navegació aèria, recol·lecció de bolets, activitats d'observació i coneixement del medi.

Títol

Senderisme: Problemàtica: - Criteri de millora: Informar de caunitat del bon manteniment.

Motivació

Proposta 61

Pregunta

Per a cada un dels esports d'aventura/usos recreatius següents identifiqueu una problemàtica o impacte i un criteri per millorar la seva gestió: Escalada, senderisme, banys a riu o gorgs, barranquisme, ciclisme de muntanya, marxa a cavall, motociclistes, activitats de navegació aèria, recol·lecció de bolets, activitats d'observació i coneixement del medi.

Títol

Senderisme: Problemàtica: Impacte positiu - Criteri de millora: Regulació.

Motivació

Proposta 62

Pregunta

Per a cada un dels esports d'aventura/usos recreatius següents identifiqueu una problemàtica o impacte i un criteri per millorar la seva gestió: Escalada, senderisme, banys a riu o gorgs, barranquisme, ciclisme de muntanya, marxa a cavall, motociclistes, activitats de navegació aèria, recol·lecció de bolets, activitats d'observació i coneixement del medi.

Títol

Banys a riu o gorgs: Problemàtica: Massificació en llocs puntuals - Criteri de millora: Control d'accés i aparcament.

Motivació

Alguns assistents consideren que els banys a gorgs i riu comporten massificació i cal regular l'activitat.

Proposta 63

Pregunta

Per a cada un dels esports d'aventura/usos recreatius següents identifiqueu una problemàtica o impacte i un criteri per millorar la seva gestió: Escalada, senderisme, banys a rius o gorgs, barranquisme, ciclisme de muntanya, marxa a cavall, motociclistes, activitats de navegació aèria, recol·lecció de bolets, activitats d'observació i coneixement del medi.

Títol

Banys a rius o gorgs: Problemàtica: Massificació, brossa, soroll, gossos, incivisme - Criteri de millora: Control per part d'agents cívics o agents del parc, pàrquing.

Motivació

Alguns assistents consideren que els banys a gorgs i rius comporten massificació i cal regular l'activitat.

Proposta 64

Pregunta

Per a cada un dels esports d'aventura/usos recreatius següents identifiqueu una problemàtica o impacte i un criteri per millorar la seva gestió: Escalada, senderisme, banys a rius o gorgs, barranquisme, ciclisme de muntanya, marxa a cavall, motociclistes, activitats de navegació aèria, recol·lecció de bolets, activitats d'observació i coneixement del medi.

Títol

Banys a rius o gorgs: Problemàtica: Massificació - Criteri de millora: Control d'accessos.

Motivació

Alguns assistents consideren que els banys a gorgs i rius comporten massificació i cal regular l'activitat.

Proposta 65

Pregunta

Per a cada un dels esports d'aventura/usos recreatius següents identifiqueu una problemàtica o impacte i un criteri per millorar la seva gestió: Escalada, senderisme, banys a rius o gorgs, barranquisme, ciclisme de muntanya, marxa a cavall, motociclistes, activitats de navegació aèria, recol·lecció de bolets, activitats d'observació i coneixement del medi.

Títol

Banys a rius o gorgs: Problemàtica: Alguns gorgs com els de la Febró estan sobrepassificats. Hi ha empreses turístiques que puguen els turistes de la costa daurada directament als gorgs i això cada dia, varis cops - Criteri de millora: Regulació de les activitats lúdiques d'aquest tipus.

Motivació

Alguns assistents consideren que els banys a gorgs i rius comporten massificació i cal regular l'activitat.

Proposta 66

Pregunta

Per a cada un dels esports d'aventura/usos recreatius següents identifiqueu una problemàtica o impacte i un criteri per millorar la seva gestió: Escalada, senderisme, banys a rius o gorgs, barranquisme, ciclisme de muntanya, marxa a cavall, motociclistes, activitats de navegació aèria, recol·lecció de bolets, activitats d'observació i coneixement del medi.

Títol

Banys a rius o gorgs: Problemàtica: Massificació en els indrets més populars o de fàcil accés - Criteri de millora: Identificar altres indrets aptes per remullar-se.

Motivació

Alguns assistents consideren que els banys a gorgs i rius comporten massificació i cal regular l'activitat.

Proposta 67

Pregunta

Per a cada un dels esports d'aventura/usos recreatius següents identifiqueu una problemàtica o impacte i un criteri per millorar la seva gestió: Escalada, senderisme, banys a rius o gorgs, barranquisme, ciclisme de muntanya, marxa a cavall, motociclistes, activitats de navegació aèria, recol·lecció de bolets, activitats d'observació i coneixement del medi.

Títol

Banys a rius o gorgs: Problemàtica: Massificació i neteja - Criteri de millora: Més control.

Motivació

Alguns assistents consideren que els banys a gorgs i rius comporten massificació i cal regular l'activitat.

Proposta 68

Pregunta

Per a cada un dels esports d'aventura/usos recreatius següents identifiqueu una problemàtica o impacte i un criteri per millorar la seva gestió: Escalada, senderisme, banys a rius o gorgs, barranquisme, ciclisme de muntanya, marxa a cavall, motociclistes, activitats de navegació aèria, recol·lecció de bolets, activitats d'observació i coneixement del medi.

Títol

Banys a rius o gorgs: Problemàtica: Massificació i ús de cremes solars - Criteri de millora: Regulació de pistes d'accés.

Motivació

Alguns assistents consideren que els banys a gorgs i rius comporten massificació i cal regular l'activitat.

Proposta 69

Pregunta

Per a cada un dels esports d'aventura/usos recreatius següents identifiqueu una problemàtica o impacte i un criteri per millorar la seva gestió: Escalada, senderisme, banys a rius o gorgs, barranquisme, ciclisme de muntanya, marxa a cavall, motociclistes, activitats de navegació aèria, recol·lecció de bolets, activitats d'observació i coneixement del medi.

Títol

Banys a rius o gorgs: Problemàtica: Massificació. - Criteri de millora:

Motivació

Alguns assistents consideren que els banys a gorgs i rius comporten massificació i cal regular l'activitat.

Proposta 70

Pregunta

Per a cada un dels esports d'aventura/usos recreatius següents identifiqueu una problemàtica o impacte i un criteri per millorar la seva gestió: Escalada, senderisme, banys a rius o gorgs, barranquisme, ciclisme de muntanya, marxa a cavall, motociclistes, activitats de navegació aèria, recol·lecció de bolets, activitats d'observació i coneixement del medi.

Títol

Banys a rius o gorgs: Problemàtica: Massificació. - Criteri de millora:

Motivació

Alguns assistents consideren que els banys a gorgs i rius comporten massificació i cal regular l'activitat.

Proposta 71

Pregunta

Per a cada un dels esports d'aventura/usos recreatius següents identifiqueu una problemàtica o impacte i un criteri per millorar la seva gestió: Escalada, senderisme, banys a rius o gorgs, barranquisme, ciclisme de muntanya, marxa a cavall, motociclistes, activitats de navegació aèria, recol·lecció de bolets, activitats d'observació i coneixement del medi.

Títol

Banys a rius o gorgs: Problemàtica: Brutícia, poc respecte per l'entorn i massificació - Criteri de millora:

Motivació

Alguns assistents consideren que els banys a gorgs i rius comporten massificació i en conseqüència brutícia i poc respecte per l'entorn i cal regular l'activitat.

Proposta 72

Pregunta

Per a cada un dels esports d'aventura/usos recreatius següents identifiqueu una problemàtica o impacte i un criteri per millorar la seva gestió: Escalada, senderisme, banys a rius o gorgs, barranquisme, ciclisme de muntanya, marxa a cavall, motociclistes, activitats de navegació aèria, recol·lecció de bolets, activitats d'observació i coneixement del medi.

Títol

Banys a rius o gorgs: Problemàtica: Perjudicis al medi molt delicat i sensible - Criteri de millora: Seguir criteris científics / control aforaments.

Motivació

Alguns assistents consideren que cal controlar l'accés d'aquests espais, ja que són molt sensibles.

Proposta 73

Pregunta

Per a cada un dels esports d'aventura/usos recreatius següents identifiqueu una problemàtica o impacte i un criteri per millorar la seva gestió: Escalada, senderisme, banys a rius o gorgs, barranquisme, ciclisme de muntanya, marxa a cavall, motociclistes, activitats de navegació aèria, recol·lecció de bolets, activitats d'observació i coneixement del medi.

Títol

Banys a rius o gorgs: Problemàtica: Massificació, soroll, intrusió i actituds incíviques - Criteri de millora: Control aforaments, pàrquings limitats i més llunyans.

Motivació

Hi ha força consens en la massificació que comporta aquesta activitat i la necessitat de regular-la.

Proposta 74

Pregunta

Per a cada un dels esports d'aventura/usos recreatius següents identifiqueu una problemàtica o impacte i un criteri per millorar la seva gestió: Escalada, senderisme, banys a rius o gorgs, barranquisme, ciclisme de muntanya, marxa a cavall, motociclistes, activitats de navegació aèria, recol·lecció de bolets, activitats d'observació i coneixement del medi.

Títol

Banys a rius o gorgs: Problemàtica: - Criteri de millora: Restricció d'accés: aparcaments limitats i pagament (exemple: Parrissal, Beseit).

Motivació

Hi ha força consens en la massificació que comporta aquesta activitat i la necessitat de regular-la amb eines com el control d'aforament a través de l'aparcament.

Proposta 75

Pregunta

Per a cada un dels esports d'aventura/usos recreatius següents identifiqueu una problemàtica o impacte i un criteri per millorar la seva gestió: Escalada, senderisme, banys a rius o gorgs, barranquisme, ciclisme de muntanya, marxa a cavall, motociclistes, activitats de navegació aèria, recol·lecció de bolets, activitats d'observació i coneixement del medi.

Títol

Banys a rius o gorgs: Problemàtica: Molta massificació en una zona molt concreta a la vora del riu - Criteri de millora: Limitar l'aforament als aparcaments més propers.

Motivació

Hi ha força consens en la massificació que comporta aquesta activitat i la necessitat de regular-la amb eines com el control d'aforament a través de l'aparcament.

Proposta 76

Pregunta

Per a cada un dels esports d'aventura/usos recreatius següents identifiqueu una problemàtica o impacte i un criteri per millorar la seva gestió: Escalada, senderisme, banys a rius o gorgs, barranquisme, ciclisme de muntanya, marxa a cavall, motociclistes, activitats de navegació aèria, recol·lecció de bolets, activitats d'observació i coneixement del medi.

Títol

Banys a rius o gorgs: Problemàtica: Massificació i utilització com un "Port Aventura" - Criteri de millora: Límit places pàrquing / aforament / informadors ambientals.

Motivació

Hi ha força consens en la massificació que comporta aquesta activitat i la necessitat de regular-la amb eines com el control d'aforament a través de l'aparcament.

Proposta 77

Pregunta

Per a cada un dels esports d'aventura/usos recreatius següents identifiqueu una problemàtica o impacte i un criteri per millorar la seva gestió: Escalada, senderisme, banys a rius o gorgs, barranquisme, ciclisme de muntanya, marxa a cavall, motociclistes, activitats de navegació aèria, recol·lecció de bolets, activitats d'observació i coneixement del medi.

Títol

Banys a rius o gorgs: Problemàtica: Massificació amb conductes incíviques de juny a setembre - Criteri de millora: Limitar l'aforament i prohibir en èpoques d'alt risc d'incendis.

Motivació

Hi ha força consens en la massificació que comporta aquesta activitat i la necessitat de regular-la amb eines com el control d'aforament a través de l'aparcament.

Proposta 78

Pregunta

Per a cada un dels esports d'aventura/usos recreatius següents identifiqueu una problemàtica o impacte i un criteri per millorar la seva gestió: Escalada, senderisme, banys a rius o gorgs, barranquisme, ciclisme de muntanya, marxa a cavall, motociclistes, activitats de navegació aèria, recol·lecció de bolets, activitats d'observació i coneixement del medi.

Títol

Banys a rius o gorgs: Problemàtica: Freqüentació / fauna i flora - Criteri de millora: Tancament accessos / allunyar aparcaments.

Motivació

Hi ha força consens en la massificació que comporta aquesta activitat i la necessitat de regular-la amb eines com el control d'aforament a través de l'aparcament.

Proposta 79

Pregunta

Per a cada un dels esports d'aventura/usos recreatius següents identifiqueu una problemàtica o impacte i un criteri per millorar la seva gestió: Escalada, senderisme, banys a rius o gorgs, barranquisme, ciclisme de muntanya, marxa a cavall, motociclistes, activitats de navegació aèria, recol·lecció de bolets, activitats d'observació i coneixement del medi.

Títol

Banys a rius o gorgs: Problemàtica: Massificació - Criteri de millora:

Motivació

Hi ha força consens en la massificació que comporta aquesta activitat i la necessitat de regular-la amb eines com el control d'aforament a través de l'aparcament.

Proposta 80

Pregunta

Per a cada un dels esports d'aventura/usos recreatius següents identifiqueu una problemàtica o impacte i un criteri per millorar la seva gestió: Escalada, senderisme, banys a rius o gorgs, barranquisme, ciclisme de muntanya, marxa a cavall, motociclistes, activitats de navegació aèria, recol·lecció de bolets, activitats d'observació i coneixement del medi.

Títol

Banys a rius o gorgs: Problemàtica: Pertorbació tranquil·litat i fauna, contaminació - Criteri de millora: Controls de capacitat de carrega dels barrancs / Accés.

Motivació

Hi ha força consens en la massificació en controlar l'aforament d'indrets amb aquestes activitats.

Proposta 81

Pregunta

Per a cada un dels esports d'aventura/usos recreatius següents identifiqueu una problemàtica o impacte i un criteri per millorar la seva gestió: Escalada, senderisme, banys a rius o gorgs, barranquisme, ciclisme de muntanya, marxa a cavall, motociclistes, activitats de navegació aèria, recol·lecció de bolets, activitats d'observació i coneixement del medi.

Títol

Banys a rius o gorgs: Problemàtica: Tirar brossa i eliminar fauna piscícola - Criteri de millora: Donar un carnet previ o un curset.

Motivació

Proposta 82

Pregunta

Per a cada un dels esports d'aventura/usos recreatius següents identifiqueu una problemàtica o impacte i un criteri per millorar la seva gestió: Escalada, senderisme, banys a rius o gorgs, barranquisme, ciclisme de muntanya, marxa a cavall, motociclistes, activitats de navegació aèria, recol·lecció de bolets, activitats d'observació i coneixement del medi.

Títol

Banys a rius o gorgs: Problemàtica: Desmilloren el entorn - Criteri de millora:

Motivació

Hi ha un consens entre alguns dels assistents en que aquesta activitat té un impacte negatiu en l'entorn.

Proposta 83

Pregunta

Per a cada un dels esports d'aventura/usos recreatius següents identifiqueu una problemàtica o impacte i un criteri per millorar la seva gestió: Escalada, senderisme, banys a rius o gorgs, barranquisme, ciclisme de muntanya, marxa a cavall, motociclistes, activitats de navegació aèria, recol·lecció de bolets, activitats d'observació i coneixement del medi.

Títol

Banys a rius o gorgs: Problemàtica: Incivisme més brutícia - Criteri de millora: Sancionar els comportaments incívics.

Motivació

Hi ha un consens entre alguns dels assistents en que aquesta activitat té un impacte negatiu en l'entorn.

Proposta 84

Pregunta

Per a cada un dels esports d'aventura/usos recreatius següents identifiqueu una problemàtica o impacte i un criteri per millorar la seva gestió: Escalada, senderisme, banys a rius o gorgs, barranquisme, ciclisme de muntanya, marxa a cavall, motociclistes, activitats de navegació aèria, recol·lecció de bolets, activitats d'observació i coneixement del medi.

Títol

Banys a rius o gorgs: Problemàtica: Massificació i erosió - Criteri de millora: Regulació i delimitació de zones.

Motivació

Hi ha un consens entre alguns dels assistents sobre la massificació que comporta l'activitat i la necessitat de regular-la correctament.

Proposta 85

Pregunta

Per a cada un dels esports d'aventura/usos recreatius següents identifiqueu una problemàtica o impacte i un criteri per millorar la seva gestió: Escalada, senderisme, banys a rius o gorgs, barranquisme, ciclisme de muntanya, marxa a cavall, motociclistes, activitats de navegació aèria, recol·lecció de bolets, activitats d'observació i coneixement del medi.

Títol

Banys a rius o gorgs: Problemàtica: Poc civisme, impacte negatiu - Criteri de millora: Regulació de capacitat, aforament.

Motivació

Hi ha un consens entre alguns dels assistents sobre la massificació que comporta l'activitat i la necessitat de regular-la correctament.

Proposta 86

Pregunta

Per a cada un dels esports d'aventura/usos recreatius següents identifiqueu una problemàtica o impacte i un criteri per millorar la seva gestió: Escalada, senderisme, banys a rius o gorgs, barranquisme, ciclisme de muntanya, marxa a cavall, motociclistes, activitats de navegació aèria, recol·lecció de bolets, activitats d'observació i coneixement del medi.

Títol

Banys a rius o gorgs: Problemàtica: - Criteri de millora: Millorar accés.

Motivació

Proposta 87

Pregunta

Per a cada un dels esports d'aventura/usos recreatius següents identifiqueu una problemàtica o impacte i un criteri per millorar la seva gestió: Escalada, senderisme, banys a rius o gorgs, barranquisme, ciclisme de muntanya, marxa a cavall, motociclistes, activitats de navegació aèria, recol·lecció de bolets, activitats d'observació i coneixement del medi.

Títol

Banys a rius o gorgs: Problemàtica: Destrossa mediambiental - Criteri de millora: Limitació de l'ús, per exemple cada 2 anys.

Motivació

Hi ha un consens entre alguns dels assistents sobre els impactes negatius de l'activitat en el medi ambient.

Proposta 88

Pregunta

Per a cada un dels esports d'aventura/usos recreatius següents identifiqueu una problemàtica o impacte i un criteri per millorar la seva gestió: Escalada, senderisme, banys a rius o gorgs, barranquisme, ciclisme de muntanya, marxa a cavall, motociclistes, activitats de navegació aèria, recol·lecció de bolets, activitats d'observació i coneixement del medi.

Títol

Banys a rius o gorgs: Problemàtica: Problemàtica ja que la gent és molt incívica - Criteri de millora: Aforament limitat.

Motivació

Hi ha un consens entre alguns dels assistents sobre limitar l'aforament dels indrets aptes per bany.

Proposta 89

Pregunta

Per a cada un dels esports d'aventura/usos recreatius següents identifiqueu una problemàtica o impacte i un criteri per millorar la seva gestió: Escalada, senderisme, banys a rius o gorgs, barranquisme, ciclisme de muntanya, marxa a cavall, motociclistes, activitats de navegació aèria, recol·lecció de bolets, activitats d'observació i coneixement del medi.

Títol

Barranquisme: Problemàtica: Destrossa de la vegetació dels rius - Criteri de millora: Ordenances municipals, agents cívics i del parc.

Motivació

Hi ha un consens entre els assistents sobre els impactes negatius que genera el barranquisme al medi ambient.

Proposta 90

Pregunta

Per a cada un dels esports d'aventura/usos recreatius següents identifiqueu una problemàtica o impacte i un criteri per millorar la seva gestió: Escalada, senderisme, banys a rius o gorgs, barranquisme, ciclisme de muntanya, marxa a cavall, motociclistes, activitats de navegació aèria, recol·lecció de bolets, activitats d'observació i coneixement del medi.

Títol

Barranquisme: Problemàtica: Erosió de l'indret - Criteri de millora: Fer instal·lacions fixes i segures i mantenir-les (Prohibir fer-hi noves instal·lacions).

Motivació

Hi ha un consens entre els assistents sobre els impactes negatius que genera el barranquisme al medi ambient.

Proposta 91

Pregunta

Per a cada un dels esports d'aventura/usos recreatius següents identifiqueu una problemàtica o impacte i un criteri per millorar la seva gestió: Escalada, senderisme, banys a rius o gorgs, barranquisme, ciclisme de muntanya, marxa a cavall, motociclistes, activitats de navegació aèria, recol·lecció de bolets, activitats d'observació i coneixement del medi.

Títol

Barranquisme: Problemàtica: - Criteri de millora: Que es reguli per l'administració, generalitat, etc...

Motivació

Hi ha un consens entre els assistents sobre la necessitat de regular l'activitat.

Proposta 92

Pregunta

Per a cada un dels esports d'aventura/usos recreatius següents identifiqueu una problemàtica o impacte i un criteri per millorar la seva gestió: Escalada, senderisme, banys a rius o gorgs, barranquisme, ciclisme de muntanya, marxa a cavall, motociclistes, activitats de navegació aèria, recol·lecció de bolets, activitats d'observació i coneixement del medi.

Títol

Barranquisme: Problemàtica: Perjudicis al mitjà natural molt sensible i delicat - Criteri de millora: Seguir criteris científics / control d'aforaments.

Motivació

Hi ha un consens entre els assistents sobre els impactes negatius que genera el barranquisme al medi ambient.

Proposta 93

Pregunta

Per a cada un dels esports d'aventura/usos recreatius següents identifiqueu una problemàtica o impacte i un criteri per millorar la seva gestió: Escalada, senderisme, banys a rius o gorgs, barranquisme, ciclisme de muntanya, marxa a cavall, motociclistes, activitats de navegació aèria, recol·lecció de bolets, activitats d'observació i coneixement del medi.

Títol

Barranquisme: Problemàtica: Massificació, practicants inexperts que poden tenir accidents - Criteri de millora: Control i limitació d'accessos i pàrquing com la resta.

Motivació

Proposta 94

Pregunta

Per a cada un dels esports d'aventura/usos recreatius següents identifiqueu una problemàtica o impacte i un criteri per millorar la seva gestió: Escalada, senderisme, banys a rius o gorgs, barranquisme, ciclisme de muntanya, marxa a cavall, motociclistes, activitats de navegació aèria, recol·lecció de bolets, activitats d'observació i coneixement del medi.

Títol

Barranquisme: Problemàtica: Impacte a fauna i flora - Criteri de millora: Avaluació mediambiental: diagnosi d'impactes, regulació estacional.

Motivació

Hi ha un consens entre els assistents sobre els impactes negatius que genera el barranquisme al medi ambient i la necessitat de gestionar l'activitat correctament per disminuir-los.

Proposta 95

Pregunta

Per a cada un dels esports d'aventura/usos recreatius següents identifiqueu una problemàtica o impacte i un criteri per millorar la seva gestió: Escalada, senderisme, banys a rius o gorgs, barranquisme, ciclisme de muntanya, marxa a cavall, motociclistes, activitats de navegació aèria, recol·lecció de bolets, activitats d'observació i coneixement del medi.

Títol

Barranquisme: Problemàtica: Problemes de convivència amb la gent dels gorgs - Criteri de millora: Posar cartells informatius que ajudin a la convivència.

Motivació

Proposta 96

Pregunta

Per a cada un dels esports d'aventura/usos recreatius següents identifiqueu una problemàtica o impacte i un criteri per millorar la seva gestió: Escalada, senderisme, banys a rius o gorgs, barranquisme, ciclisme de muntanya, marxa a cavall, motociclistes, activitats de navegació aèria, recol·lecció de bolets, activitats d'observació i coneixement del medi.

Títol

Barranquisme: Problemàtica: Usuaris poc experimentats. Risc d'accidents - Criteri de millora: Informació a l'inici de la dificultat del barranc.

Motivació

Hi ha una certa preocupació per la poca expertesa de les persones que practiquen el barranquisme.

Proposta 97

Pregunta

Per a cada un dels esports d'aventura/usos recreatius següents identifiqueu una problemàtica o impacte i un criteri per millorar la seva gestió: Escalada, senderisme, banys a rius o gorgs, barranquisme, ciclisme de muntanya, marxa a cavall, motociclistes, activitats de navegació aèria, recol·lecció de bolets, activitats d'observació i coneixement del medi.

Títol

Barranquisme: Problemàtica: Incompatibilitat amb els banyistes / conflictes - Criteri de millora: Conscienciació i informadors.

Motivació

Hi ha consens en la necessitat d'augmentar la informació per evitar problemes i conflictes.

Proposta 98

Pregunta

Per a cada un dels esports d'aventura/usos recreatius següents identifiqueu una problemàtica o impacte i un criteri per millorar la seva gestió: Escalada, senderisme, banys a rius o gorgs, barranquisme, ciclisme de muntanya, marxa a cavall, motociclistes, activitats de navegació aèria, recol·lecció de bolets, activitats d'observació i coneixement del medi.

Títol

Barranquisme: Problemàtica: Massificació - Criteri de millora:

Motivació

Proposta 99

Pregunta

Per a cada un dels esports d'aventura/usos recreatius següents identifiqueu una problemàtica o impacte i un criteri per millorar la seva gestió: Escalada, senderisme, banys a rius o gorgs, barranquisme, ciclisme de muntanya, marxa a cavall, motociclistes, activitats de navegació aèria, recol·lecció de bolets, activitats d'observació i coneixement del medi.

Títol

Barranquisme: Problemàtica: Pertorbació tranquil·litat i fauna, contaminació - Criteri de millora: Controls de capacitat de carrega dels barrancs / Accés.

Motivació

Hi ha un consens en regular aquesta activitat correctament.

Proposta 100

Pregunta

Per a cada un dels esports d'aventura/usos recreatius següents identifiqueu una problemàtica o impacte i un criteri per millorar la seva gestió: Escalada, senderisme, banys a rius o gorgs, barranquisme, ciclisme de muntanya, marxa a cavall, motociclistes, activitats de navegació aèria, recol·lecció de bolets, activitats d'observació i coneixement del medi.

Títol

Barranquisme: Problemàtica: Massa massificació al Riu Arbolí en la zona del Toll Salt - Criteri de millora:

Motivació

Proposta 101

Pregunta

Per a cada un dels esports d'aventura/usos recreatius següents identifiqueu una problemàtica o impacte i un criteri per millorar la seva gestió: Escalada, senderisme, banys a rius o gorgs, barranquisme, ciclisme de muntanya, marxa a cavall, motociclistes, activitats de navegació aèria, recol·lecció de bolets, activitats d'observació i coneixement del medi.

Títol

Barranquisme: Problemàtica: Desfan camins i posen els ocells - Criteri de millora:

Motivació

Proposta 102

Pregunta

Per a cada un dels esports d'aventura/usos recreatius següents identifiqueu una problemàtica o impacte i un criteri per millorar la seva gestió: Escalada, senderisme, banys a rius o gorgs, barranquisme, ciclisme de muntanya, marxa a cavall, motociclistes, activitats de navegació aèria, recol·lecció de bolets, activitats d'observació i coneixement del medi.

Títol

Barranquisme: Problemàtica: Destrossa mediambiental - Criteri de millora: Limitació de l'ús, per exemple cada 2 anys.

Motivació

Hi ha un consens en l'impacte negatiu que genera l'activitat al medi ambient i la necessitat de regular-la correctament.

Proposta 103

Pregunta

Per a cada un dels esports d'aventura/usos recreatius següents identifiqueu una problemàtica o impacte i un criteri per millorar la seva gestió: Escalada, senderisme, banys a rius o gorgs, barranquisme, ciclisme de muntanya, marxa a cavall, motociclistes, activitats de navegació aèria, recol·lecció de bolets, activitats d'observació i coneixement del medi.

Títol

Barranquisme: Problemàtica: Regulació - Criteri de millora:

Motivació

Hi ha un consens sobre la necessitat de regular correctament l'activitat.

Proposta 104

Pregunta

Per a cada un dels esports d'aventura/usos recreatius següents identifiqueu una problemàtica o impacte i un criteri per millorar la seva gestió: Escalada, senderisme, banys a rius o gorgs, barranquisme, ciclisme de muntanya, marxa a cavall, motociclistes, activitats de navegació aèria, recol·lecció de bolets, activitats d'observació i coneixement del medi.

Títol

Ciclisme de muntanya: Problemàtica: Prohibició cada vegada més per passar per senders - Criteri de millora: Autoritzar per segons quin sender el pas de bicicletes BTT.

Motivació

Proposta 105

Pregunta

Per a cada un dels esports d'aventura/usos recreatius següents identifiqueu una problemàtica o impacte i un criteri per millorar la seva gestió: Escalada, senderisme, banys a riu o gorgs, barranquisme, ciclisme de muntanya, marxa a cavall, motociclistes, activitats de navegació aèria, recol·lecció de bolets, activitats d'observació i coneixement del medi.

Títol

Ciclisme de muntanya: Problemàtica: Si es massifica (Bici elèctrica ?) - Criteri de millora: Regulació.

Motivació

Hi ha un consens entre alguns assistents sobre la necessitat de regular l'activitat.

Proposta 106

Pregunta

Per a cada un dels esports d'aventura/usos recreatius següents identifiqueu una problemàtica o impacte i un criteri per millorar la seva gestió: Escalada, senderisme, banys a riu o gorgs, barranquisme, ciclisme de muntanya, marxa a cavall, motociclistes, activitats de navegació aèria, recol·lecció de bolets, activitats d'observació i coneixement del medi.

Títol

Ciclisme de muntanya: Problemàtica: Circulació per camins i corriols prohibits - Criteri de millora: Control periòdic d'agents rurals i sancions.

Motivació

Hi ha un consens entre alguns assistents sobre la necessitat de regular i controlar l'activitat.

Proposta 107

Pregunta

Per a cada un dels esports d'aventura/usos recreatius següents identifiqueu una problemàtica o impacte i un criteri per millorar la seva gestió: Escalada, senderisme, banys a riu o gorgs, barranquisme, ciclisme de muntanya, marxa a cavall, motociclistes, activitats de navegació aèria, recol·lecció de bolets, activitats d'observació i coneixement del medi.

Títol

Ciclisme de muntanya: Problemàtica: No respectar el medi - Criteri de millora:

Motivació

Proposta 108

Pregunta

Per a cada un dels esports d'aventura/usos recreatius següents identifiqueu una problemàtica o impacte i un criteri per millorar la seva gestió: Escalada, senderisme, banys a rius o gorgs, barranquisme, ciclisme de muntanya, marxa a cavall, motociclistes, activitats de navegació aèria, recol·lecció de bolets, activitats d'observació i coneixement del medi.

Títol

Ciclisme de muntanya: Problemàtica: Només les bicicletes elèctriques - Criteri de millora: Regular.

Motivació

Mols assistents consideren que cal regular aquesta activitat.

Proposta 109

Pregunta

Per a cada un dels esports d'aventura/usos recreatius següents identifiqueu una problemàtica o impacte i un criteri per millorar la seva gestió: Escalada, senderisme, banys a rius o gorgs, barranquisme, ciclisme de muntanya, marxa a cavall, motociclistes, activitats de navegació aèria, recol·lecció de bolets, activitats d'observació i coneixement del medi.

Títol

Ciclisme de muntanya: Problemàtica: Massificació - Criteri de millora: Regular massificació.

Motivació

Mols assistents consideren que cal regular aquesta activitat.

Proposta 110

Pregunta

Per a cada un dels esports d'aventura/usos recreatius següents identifiqueu una problemàtica o impacte i un criteri per millorar la seva gestió: Escalada, senderisme, banys a rius o gorgs, barranquisme, ciclisme de muntanya, marxa a cavall, motociclistes, activitats de navegació aèria, recol·lecció de bolets, activitats d'observació i coneixement del medi.

Títol

Ciclisme de muntanya: Problemàtica: No tenen espais delimitats i circulen lliurement - Criteri de millora: Ordenança, regulació i control / Vigilància rural.

Motivació

Mols assistents consideren que cal regular aquesta activitat.

