



CARTA EUROPEA DE TURISME SOSTENIBLE

FASE II



Parc Natural
de l'Alt Pirineu



Generalitat
de Catalunya



Parc Pirinenc
de les Tres Nacions | Parc Pyrénéen
des Trois Nations



EUROPARC
Turisme Sostenible en
Espais Protegits

mOntanyanes

ESTRATÈGIES CREATIVES PER A LA DINAMITZACIÓ LOCAL

Què és la CETS?

- És una iniciativa d'abast europeu per **promoure un turisme més sostenible**.
- La impulsa la **Federació EUROPARC**, que agrupa els espais naturals protegits de 38 països europeus.
- Els espais naturals protegits d'un territori – PNAP – s'hi poden **adherir de forma voluntària**.
- L'adhesió implica **un compromís territorial**.
- Quan es fa efectiva l'adhesió de l'espai natural (fase I); es pot iniciar la **fase II** en que ja es poden adherir les empreses.

Què és la CETS?

La CETS **NO** és:

- Només una acreditació o segell de qualitat, o una marca europea d'excel·lència.
- Un esforç puntual que finalitzi en obtenir l'acreditació.
- Un procés que només implica al Parc.

La CETS **SÍ** és:

- Una eina de treball i planificació.
- Un compromís concret dels gestors del Parc, les empreses turístiques, els actors locals i les administracions.
- Un procés participat que es manté en el temps i que implica i responsabilitza a tots els actors del territori.

FASE II: Adhesió de les empreses turístiques a la CETS



L'obtenció i reconeixement de la CETS és un compromís voluntari que assumeixen les empreses turístiques d'un territori concret acreditat amb la CETS, a través de la programació d'accions de millora a 3 anys vista i que es renova periòdicament.

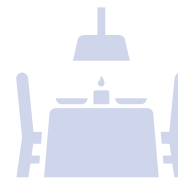
FASE II: Quines empreses es poden adherir a la CETS?



Empreses que poden acreditar-se a la CETS en la FASE II:



Allotjaments turístics



Restaurants



Empreses d'activitats turístiques



Empreses agroalimentàries que facin visites a les seves explotacions/obradors

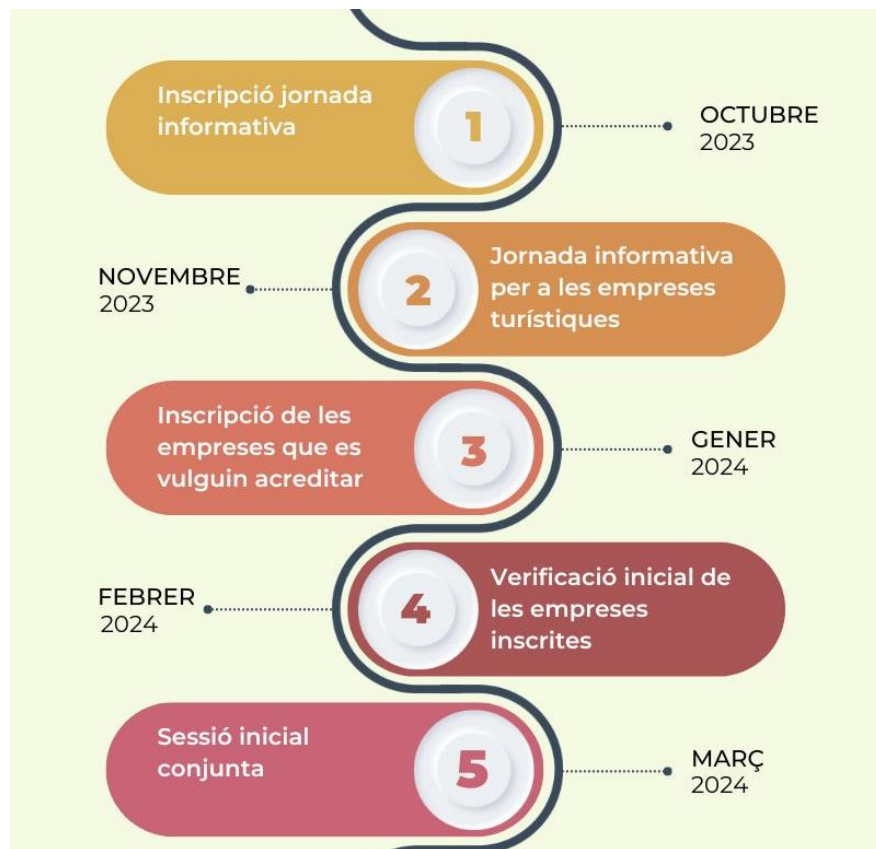


Oficines de turisme o centre d'informació /
Centre d'Interpretació o Museu



Empreses de transport
(en un futur)

FASE II: Calendari



FASE II: Calendari



Formulari online que caldrà emplenar per inscriure's a participar en la FASE II.

El formulari s'enviarà des de les oficines comarcals de turisme a totes les empreses turístiques del territori CETS. Si alguna empresa no rep la informació podrà posar-se en contacte amb la secretaria tècnica de la CETS: cets@montanyanes.net.



Complir requisits legals bàsics. El primer requisit de les empreses que es vulguin acreditar es complir amb els requisits legals bàsics.

FASE II: Calendari



Sessió inicial de treball per presentar la documentació que caldrà omplir per l'acreditació de cada empresa. La sessió tindrà lloc entre finals de febrer i inicis de març.



Assessorament tècnic individualitzat a cada empresa per detectar el punt de partida i treballar amb la documentació a emplenar. A través de les visites es farà una valoració conjunta tècnic-empresa sobre la viabilitat de sol·licitar d'acreditació en la convocatòria 2024.

Formació obligatòria per a totes les empreses que es vulguin adherir, el curs de "Bon coneixedor del Parc" (30 hores: teoria + visites).

FASE II: Calendari



Treball per part de l'empresa per ultimar les millores per assolir els requisits bàsics que es demanen per poder accedir a l'acreditació i elaboració del programa d'actuació i millores pels propers 3 anys. En aquesta fase es podrà comptar amb el suport tècnic de la secretaria tècnica de la CETS i també es valorarà realitzar alguna jornada conjunta de treball o bones pràctiques.



Visita de verificació: comprovació “in situ” del compliment dels requisits bàsics i del programa d'actuació i millores pels propers 3 anys.



Parc Natural
de l'Alt Pirineu



Generalitat
de Catalunya



FASE II: Calendari



Lliurament del certificat d'adhesió i signatura de l'acord de col·laboració amb el Parc Natural.



Parc Natural
de l'Alt Pirineu



Generalitat
de Catalunya



FASE II: Verificació

25 empreses es podran acollir en aquesta primera acreditació (2024)

Requisits per poder-se adherir:



Complir requisits legals bàsics.



Complir els 30 requisits de sostenibilitat bàsics.



Pla d'acció amb propostes de millora en els 3 àmbits per executar en un termini de 3 anys.

FASE II: Verificació

Requisits

Els requisits legals bàsics:

- Fotocopia de la Llicència d'Activitats.
- En cas de tenir un establiment, fotocopia de la Llicència d'Obertura.
- Fotocopia de la resolució d'inscripció dels establiments o serveis al Registre de Turisme de Catalunya.
- Fotocopia de les autoritzacions per fer l'activitat per part de l'espai natural protegit (només per empreses d'activitats i si s'escau).
- En cas de disposar, fotocopia dels Certificats de Medi Ambient o Qualitat (ISO, etc.)



Parc Natural
de l'Alt Pirineu



Generalitat
de Catalunya



FASE II: Verificació

Requisits

Les 30 actuacions bàsiques en 3 àmbits de treball:

1. Millora de l'oferta i la connexió amb l'espai natural protegit.
2. Millora en el comportament ambiental.
3. Donar suport al desenvolupament local i la conservació del patrimoni.
Responsabilitat social corporativa.



Parc Natural
de l'Alt Pirineu



Generalitat
de Catalunya



FASE II: Verificació

Requisits

1. Millora de l'oferta i la connexió amb l'espai natural protegit

Ampliar informació sobre el propi mercat i el de la destinació. Ex: Seguiment de clients, grau de satisfacció...

Millora de l'oferta turística. Ex. Formació CEO i formació contínua dels treballadors; millora de la connexió amb l'ENP (informació general i específica sobre el PNAP; avaluació sobre l'impacte de la informació; enviament de resultats al PNAP; activitats guiades amb unes bases interpretatives i de valors d'acord als valors del PNAP...)

Promoció responsable. Ex. Material promocional inclou PNAP i activitats de baix impacte; treball amb empreses que realitzen activitats autoritzades pel PNAP...

Treball amb altres empreses de la CETS AP: Participació activa al Fòrum permanent de la CETS



Parc Natural
de l'Alt Pirineu



Generalitat
de Catalunya



FASE II: Verificació

Requisits

2. Millora en el comportament ambiental

Seguiment del **consum energètic i d'aigua**

Minimització residus i bona gestió

Càlcul, minimització i **compensació de la petjada de carboni** (sobretot empreses amb vehicles propis)

Implicació dels treballadors en la minimització de l'impacte ambiental

Implicació i sensibilització als clients sobre la minimització de l'impacte ambiental

FASE II: Verificació

Requisits

3. Donar suport al desenvolupament local i la conservació del patrimoni. Responsabilitat social corporativa

Contractació de **serveis locals** i proveïment de **productes locals** (mínim inicial del 25% total que caldrà augmentar)

Limitació en el nombre de participants en les activitats i limitacions temporals en zones sensibles

Foment als clients d'activitats de **bones pràctiques i comportament ambiental a l'espai natural protegit**

Informació i foment del **transport públic**

Avaluació de l'impacte ambiental de les activitats per reduir-ne l'impacte en un futur...

Política de **conciliació de l'activitat laboral i familiar**

FASE II: Quotes per l'adhesió a la CETS de l'Alt Pirineu

Tipologia empresa	Quota anual	Quota acreditació
Guies acreditats del PNAP - autònoms	25€	75€
Empreses d'activitats turístiques amb guies acreditats PNAP en plantilla (contracte fixe)	50€	150€
Productors agroalimentaris que fan visita	75€	225€
Productors agroalimentaris que fan visita associats a l'Associació de Productors i Elaboradors del Parc Natural de l'Alt Pirineu	50€	150€
Turisme Rural	75€	225€
Resta d'empreses turístiques i entitats	100€	300€

FASE II: Beneficis de l'adhesió

Assessorament tècnic individualitzat per l'acreditació i la implementació del pla d'acció

Discriminació positiva en les activitats i actuacions del Parc Natural de l'Alt Pirineu i de les entitats que participen en la CETS

Accions de promoció específiques

Gratuitat de 4 clubs de l'Agència Catalana de Turisme (benefici només per a empreses)

Cooperació i participació en xarxes europees i nacionals de turisme sostenible

Reconeixement amb un segell de sostenibilitat turística europeu

Gràcies per la vostra participació!