



Procés participatiu per a la declaració del Parc Natural de les Muntanyes de Prades i aprovació del Pla de protecció del medi natural i del paisatge

Informe de resultats de la sessió

Eix de debat 1. Activitats agroramaderes i
forestals (El Vilosell)

Barcelona, 14 de febrer de 2024

participa.gencat.cat

Unitat impulsora del procés participatiu

Direcció General de Polítiques Ambientals i Medi Natural del Departament d'Acció Climàtica, Alimentació i Agenda Rural de la Generalitat de Catalunya

Empresa que redacta l'informe

INSTA – Serveis Jurídics Ambientals

Contingut

1. Introducció

- 1.1. Antecedents i context
- 1.2 Objectius del procés participatiu
- 1.3 Eixos del procés participatiu

2. Assistència i participació

- 2.1 Perfil dels participants
- 2.2 Llistat d'entitats participants

3. Recull d'aportacions

- 3.1 Eix de debat

Annex I. Resultats de l'enquesta d'avaluació de les sessions

1. Introducció

La Direcció General de Polítiques Ambientals i Medi Natural del Departament d'Acció Climàtica, Alimentació i Agenda Rural de la Generalitat de Catalunya impulsa la declaració del Parc Natural de les Muntanyes de Prades. Conjuntament amb la declaració del Parc també s'impulsa l'elaboració i aprovació del Pla de protecció del medi natural i del paisatge, el seu instrument d'ordenació i gestió.

Aquest procés requereix de la participació ciutadana de la gent que viu a les Muntanyes de Prades, per garantir que el nou parc donarà resposta a les seves necessitats i definir un model de gestió adaptat a les diverses realitats territorials, socials, econòmiques i ambientals.

1.1. Antecedents i context

La protecció definitiva de l'espai natural de les Muntanyes de Prades com a parc natural es produeix mitjançant la tramitació i aprovació d'un Decret del Govern, tal com determina la Llei 12/1985, de 13 de juny, d'espais naturals. Aquest Decret, a més de declarar el Parc i delimitar-lo cartogràficament a escala 1:5000, ampliarà els límits del PEIN al nou àmbit de l'espai protegit i aprovarà el Pla de protecció del medi natural i del paisatge.

L'eventual adaptació dels límits de l'actual espai de la xarxa Natura 2000 Muntanyes de Prades a la nova delimitació que s'estableixi amb el Parc i el PEIN no es preveu realitzar mitjançant aquest Decret, atès que prèviament es requereix una valoració específica de la representativitat, a nivell de xarxa, de les espècies i els hàbitats d'interès comunitari presents en els nous àmbits. Aquest procés es farà a posteriori de la declaració del Parc.

L'aprovació del Pla de protecció del medi natural i del paisatge, l'instrument d'ordenació i gestió dels espais naturals protegits a Catalunya que preveu la Llei d'espais naturals, garanteix que el Parc neixi amb la planificació de l'ordenació i la gestió. El pla de protecció té la naturalesa d'un pla director urbanístic i preveu, a més d'una delimitació de l'àmbit territorial on aquest serà d'aplicació, una normativa específica sobre els usos i les activitats compatibles amb la conservació dels valors naturals i culturals i sobre aquells usos i activitats que cal promoure i fomentar. També inclourà les directrius de gestió i el programa d'actuacions de gestió que haurà de seguir l'òrgan gestor del Parc.

La tramitació d'un Decret del Govern és un procés que es demora força en el temps i durant aquest es preveu la intervenció de la participació ciutadana en diversos moments. En el cas del Decret de declaració del Parc Natural de les Muntanyes de Prades i d'aprovació del seu Pla de protecció, aquesta participació és especialment rellevant. Construir un parc natural de forma concertada amb el territori i les persones que l'habiten és la millor garantia per aconseguir un resultat acceptat per la majoria, adaptat a la realitat territorial i extreure tot el potencial d'aquesta figura de protecció especial per assolir un model de sostenibilitat forta per a aquest territori.

1.2 Objectius del procés participatiu

L'objectiu general del procés participatiu és conèixer l'opinió de la ciutadania i els diferents agents del territori en relació als principals reptes i oportunitats del futur Parc Natural de les Muntanyes de Prades que ha d'atendre el Pla de protecció del medi natural i del paisatge.

Es preveu assolir aquest objectiu general a través de quatre objectius específics:

- ➔ Enfortir vincles entre els diferents ciutadans i agents del territori compartint propostes.
- ➔ Treballar en petits grups de treball per tal de prioritzar propostes.
- ➔ Treballar en petits grups de treball per facilitar un debat on hi participin tots els assistents.
- ➔ Facilitar la interacció i conèixer les necessitats de tots els assistents a les sessions presencials.

1.3 Eixos del procés participatiu

Per treballar de forma participativa els principals reptes i oportunitats que ha d'atendre el Pla de protecció, el procés s'ha estructurat en quatre eixos de debat.

- ➔ Eix de debat 1. Sessió sobre activitats agroramaderes i forestals: En aquest cas s'han realitzat dues jornades en diferents dies, ja que en la Consulta Pública Prèvia els assistents van mostrar un cert neguit sobre aquest tema.

L'objectiu principal d'aquest eix de debat s'ha centrat a identificar oportunitat per promoure i afavorir aquestes activitats tradicionals de forma compatible amb la conservació. S'hi van tractar temàtiques com l'ús agroramader, l'ús i gestió agroforestal i la producció local, entre d'altres.

- ➔ Eix de debat 2. Sessió sobre ús públic i social: L'objectiu d'aquest eix de debat s'ha centrat en identificar prioritats en l'ordenació de la xarxa viària, els usos socials problemàtics i prioritats a regular i aquells que es poden promoure. S'hi van tractar temàtiques com la pernoctació, els esports al medi natural, l'observació de la natura, l'educació ambiental, l'accés als diferents camins i pistes forestals, entre d'altres.
- ➔ Eix de debat 3. Sessió sobre equipaments i infraestructures del Parc: L'objectiu d'aquest eix de debat s'ha centrat en identificar oportunitats per a la creació d'equipaments del Parc.
- ➔ Eix de debat 4. Sessió sobre governança: L'objectiu d'aquest eix de debat s'ha centrat en definir les preferències en la definició del model de governança del Parc Natural. S'han tractat aspectes relacionats amb com hauria de ser l'òrgan rector i de govern del Parc i les relacions amb altres agents.

2. Assistència i participació

2.1 Perfil dels participants

En aquest apartat es descriuran algunes de les característiques dels participants de l'Eix de debat 1 al Vilosell. S'hi han recollit dades sobre el sexe, l'edat, discapacitat, lloc de naixement, municipi de residència, aspectes laborals, nivell formatiu i entitats o associacions a les quals formen part.

Taula 1. Sexe dels participants

Sexe	Nombre de participants	% de participants
Home	18	86%
Dona	3	14%
No binari	0	0%
TOTAL	21	100%

Taula 2. Edat dels participants

Edat	Nombre de participants	% de participants
18 - 29	2	10%
30 - 39	2	10%
40 - 49	3	14%
50 - 64	8	38%
més de 65	4	19%
No s'ha donat	2	10%
TOTAL	21	100%

Taula 3. Discapacitat

Teniu reconeguda alguna discapacitat	Nombre de participants	% de participants
Si	0	0%
No	19	90%
Física	0	0%
Psíquica	0	0%
Sensorial	0	0%
Intel·lectual	0	0%

Hi ha assistents que no han respost aquesta pregunta.

Taula 4. Lloc de naixement dels participants

Lloc de naixement	Nombre de participants	% de participants
Catalunya	20	95%
A la resta d'Espanya	0	0%
A la resta del món (Colòmbia)	1	5%
TOTAL	21	100%

Taula 5. Municipi de residència dels participants

Municipi de residència	Nombre de participants	% de participants
Alforja	1	5%
Castelldans	1	5%
Castillo del Paa	1	5%
El Vilosell	7	33%
La Pobla de Cérvoles	3	14%
Rojals	1	5%
Rubió	1	5%
Vallclara	1	5%
Vilanova de Prades	2	10%
No l'ha dit	3	14%
TOTAL	21	100%

Taula 6. Situació laboral dels participants

Situació laboral	Nombre de participants	% de participants
Jubilat/da o pensionista	3	15%
Realitzo treballs domèstics no remunerats	0	0%
Aturat/da	0	0%
Estudiant	0	0%
Treballa	17	85%
TOTAL	20	100%

Hi ha assistents que no han respost aquesta pregunta.

Taula 7. Si treballa: Vincle

Si treballa: Vincle	Nombre de participants	% de participants
Per compte propi	10	56%
Per compte d'altri	8	44%
TOTAL	18	100%

Taula 8. Sectors d'activitat dels participants

Sectors d'activitat	Nombre de participants	% de participants
Activitats financeres, assegurances i immobiliàries	0	0%
Activitats professionals, científiques i tècniques i admtives.	7	28%
Administració pública	2	8%
Agricultura, ramaderia, aqüicultura, explotació forestal	9	36%
Comerç i reparació de vehicles a motor	0	0%
Construcció	1	4%
Cultura i oci	1	4%
Hostaleria o turisme	1	4%
Indústria	0	0%
Informació i comunicació	0	0%
Salut, educació i serveis socials	0	0%
Servei domèstic	0	0%
Energia, aigua, mineria i activitats extractives	0	0%
Transports i emmagatzematge	1	4%
Altres activitats:	3	12%
TOTAL	25	100%

*En aquesta pregunta també han respost els jubilats a més alguns dels assistents han marcat dues caselles.

Taula 9. Nivell formatiu dels participants

Nivell formatiu	Nombre de participants	% de participants
No sap llegir o escriure	0	0%
Sense estudis	0	0%
Educació primària	2	10%
ESO, EGB, Batxillerat elemental	3	14%
Batxillerat superior	0	0%
FP grau mitjà	2	10%
FP grau superior	2	10%
Grau universitari	4	19%
Diplomatura	3	14%
Màster, llicenciatura i doctorat	5	24%
TOTAL	21	100%

Taula 10. Entitats o associacions a les que formen part els participants

Entitats o associacions	Nombre de participants	% de participants
a. Un col·legi o associació professional	6	15%
b. Una associació empresarial	0	0%
c. Un sindicat	2	5%
d. Una entitat veïnal	6	15%
e. Una entitat juvenil	1	3%
f. Un club d'esports o d'activitats d'esbarjo a l'aire lliure (caça, pesca, vol, automobilisme, etc.)	2	5%
g. Una associació cultural, de lleure o d'estudis històrics/socials	9	23%
h. Una associació de famílies d'alumnes	1	3%
i. Una associació ambiental	11	28%
j. Una entitat de/per a persones amb discapacitat	2	5%
k. Altres associacions o entitats (Si us plau, especifiqueu quin tipus:	0	0%
TOTAL	40	100%

*En fer el sumatori no s'ha comptat per duplicat les entitats o persones que han participat en més d'una sessió o en sessió i altres canals.

2.2 Llistat d'entitats participants

En aquest apartat s'exposaran les diferents dades generals o sectors als quals pertanyen els participants de la sessió.

Taula 11. Llistat d'entitats participants

DADES GENERALS	TOTAL
Veí o veïna dels municipis del futur parc natural	15
Propietari/a de segona residència	1
Propietari/a forestal	8
Propietari/a d'explotació agroramadera	7
Altres:	3
Coordinador projecte Ramats de Foc (Altres)	1
Activitats de lleure	2
Administració local	6
Altres administracions	3
Agroramader	7
Forestal	5
Educació ambiental	5
Caça	2
Pesca	0
Excursionisme	3
Ciclisme	1
Motociclisme	0
Grups de recerca	1
Grups d'ecologistes	6
Productors locals	5
Turisme	5
Altres:	1
Gestor del medi natural (Altres)	1
Farmàcia (Altres)	1
Silvopastura prescrita	1
TOTAL	90

Peu taula 11 cal tenir en compte que una mateixa persona pot estar en més d'una condició o sector.

3. Recull d'aportacions

En aquest apartat es presentaran el recull d'aportacions realitzades en la sessió sobre activitats agroramaderes i forestals al municipi del Vilosell.

3.1 Eix de debat

L'objectiu de l'eix sobre activitats agroramaderes i forestals s'ha centrat en identificar oportunitats per promoure i afavorir aquestes activitats tradicionals de forma compatible amb la conservació. Algunes de les temàtiques que s'han tractat han estat l'ús agroramader, l'ús i gestió forestal i la producció local, entre d'altres.

Proposta 1

Pregunta

Quins objectius o actuacions creieu que són necessàries per millorar els boscos?

Títol

Gestió dels boscos.

Motivació

Aquesta aportació ha generat un consens entre tots els assistents.

Proposta 2

Pregunta

Quins objectius o actuacions creieu que són necessàries per millorar els boscos?

Títol

Gestió i neteja forestal.

Motivació

La gestió i la neteja dels boscos ha generat un consens entre els assistents.

Proposta 3

Pregunta

Quins objectius o actuacions creieu que són necessàries per millorar els boscos?

Títol

Gestionar i protegir els boscos adequadament.

Motivació

La gestió i la neteja dels boscos ha generat un consens entre els assistents.

Proposta 4

Pregunta

Quins objectius o actuacions creieu que són necessàries per millorar els boscos?

Títol

Gestionar l'actual massa forestal per afavorir la vitalitat dels arbres i una correcta evolució de la biodiversitat i estructura del bosc.

Motivació

La gestió dels boscos ha generat un consens entre els assistents.

Proposta 5

Pregunta

Quins objectius o actuacions creieu que són necessàries per millorar els boscos?

Títol

Millorar amb la neteja.

Motivació

La neteja dels boscos ha sorgit en moltes aportacions, per tant, existeix un fort consens entre els assistents.

Proposta 6

Pregunta

Quins objectius o actuacions creieu que són necessàries per millorar els boscos?

Títol

Actuacions per netejar els boscos.

Motivació

La neteja dels boscos ha sorgit en moltes aportacions, per tant, existeix un fort consens entre els assistents.

Proposta 7

Pregunta

Quins objectius o actuacions creieu que són necessàries per millorar els boscos?

Títol

Pla de gestió forestal detallant les fases d'actuació.

Motivació

Millorar la gestió forestal ha estat un tema amb força consens entre els assistents.

Proposta 8

Pregunta

Quins objectius o actuacions creieu que són necessàries per millorar els boscos?

Títol

Introduir ramats.

Motivació

L'ús de la ramaderia per gestionar correctament els boscos ha sortit en diferents aportacions.

Proposta 9

Pregunta

Quins objectius o actuacions creieu que són necessàries per millorar els boscos?

Títol

Gestió del bosc i ramaderia extensiva.

Motivació

L'ús de la ramaderia per gestionar correctament els boscos ha sortit en diferents aportacions.

Proposta 10

Pregunta

Quins objectius o actuacions creieu que són necessàries per millorar els boscos?

Títol

Introduir la ramaderia extensiva, principalment ramats de cabres i ovelles, per mantenir el sotabosc.

Motivació

L'ús de la ramaderia per gestionar correctament els boscos ha sortit en diferents aportacions.

Proposta 11

Pregunta

Quins objectius o actuacions creieu que són necessàries per millorar els boscos?

Títol

Netejar i explotació i permetre l'entrada de bestiar.

Motivació

L'ús de la ramaderia per gestionar correctament els boscos ha sortit en diferents aportacions.

Proposta 12

Pregunta

Quins objectius o actuacions creieu que són necessàries per millorar els boscos?

Títol

Netejar el sotabosc i vegetació morta per reduir el ris d'incendis.

Motivació

L'ús de la ramaderia per gestionar correctament els boscos i la prevenció d'incendis ha sortit en diferents aportacions.

Proposta 13

Pregunta

Quins objectius o actuacions creieu que són necessàries per millorar els boscos?

Títol

Foment de la ramaderia per conservar el bosc net, amb consens de pagesos i caçadors, etc per prevenció d'incendis.

Motivació

L'ús de la ramaderia per gestionar correctament els boscos i la prevenció d'incendis ha sortit en diferents aportacions.

Proposta 14

Pregunta

Quins objectius o actuacions creieu que són necessàries per millorar els boscos?

Títol

Mantenir els camins: senders oberts i nets.

Motivació

La conservació dels camins ha sorgit en diverses aportacions.

Proposta 15

Pregunta

Quins objectius o actuacions creieu que són necessàries per millorar els boscos?

Títol

Arranjament de camins.

Motivació

La conservació dels camins ha sorgit en diverses aportacions.

Proposta 16

Pregunta

Quins objectius o actuacions creieu que són necessàries per millorar els boscos?

Títol

Prioritzar rompudes i aclarides amb facilitats per pagesos i ramaders sense que sigui massa enrredos.

Motivació

Proposta 17

Pregunta

Quins objectius o actuacions creieu que són necessàries per millorar els boscos?

Títol

Fer gestió forestal, per aprofitament per pastar, llenya i biomassa.

Motivació

Millorar la gestió forestal i aprofitament dels seus recursos ha sorgit en diferents aportacions i s'ha mostrat un consens entre els assistents.

Proposta 18

Pregunta

Quins objectius o actuacions creieu que són necessàries per millorar els boscos?

Títol

Una bona gestió dels boscos, netejar i manteniment i aprofitament de biomassa.

Motivació

Millorar la gestió forestal i aprofitament dels seus recursos ha sorgit en diferents aportacions i s'ha mostrat un consens entre els assistents.

Proposta 19

Pregunta

Quins objectius o actuacions creieu que són necessàries per millorar els boscos?

Títol

Netejar el sotabosc per prevenir el risc d'incendis i fer camins d'accés.

Motivació

Millorar la gestió forestal per la prevenció d'incendis ha sorgit en diferents aportacions i s'ha mostrat un consens entre els assistents.

Proposta 20

Pregunta

Quins objectius o actuacions creieu que són necessàries per millorar els boscos?

Títol

Gestió forestal, promoció de la silvopastura i pagament per servei.

Motivació

Millorar la gestió forestal ha sorgit en diferents aportacions i s'ha mostrat un consens entre els assistents.

Proposta 21

Pregunta

Quins objectius o actuacions creieu que són necessàries per millorar els boscos?

Títol

Mantenir la vegetació diversa.

Motivació

Proposta 22

Pregunta

Quins objectius o actuacions creieu que són necessàries per millorar els boscos?

Títol

Entendre i preservar la maduresa dels boscos i no intervenir-hi per especular.

Motivació

Proposta 23

Pregunta

Quins objectius o actuacions creieu que són necessàries per millorar els boscos?

Títol

Suport en els tràmits administratius tant els ajuts associats a treballs forestals, gestió agrícola, etc...

Motivació

La millora en els tràmits administratius ha estat un tema que s'ha comentat en diverses ocasions durant la sessió.

Proposta 24

Pregunta

Quins objectius o actuacions creieu que són necessàries per millorar els boscos?

Títol

Gestió, administració i governança per part del territori amb una aportació econòmica important.

Motivació

Millorar i crear un model de governança eficaç ha sorgit en diverses ocasions durant la jornada.

Proposta 25

Pregunta

Quins objectius o actuacions creieu que són necessàries per millorar els boscos?

Títol

Un model de governança.

Motivació

Millorar i crear un model de governança eficaç ha sorgit en diverses ocasions durant la jornada.

Proposta 26

Pregunta

Quins objectius o actuacions creieu que són necessàries per millorar els boscos?

Títol

Gestió forestal gestionada pel territori i amb aportació econòmica.

Motivació

La gestió forestal ha estat un tema que ha generat molt consens entre els assistents.

Proposta 27

Pregunta

Quins objectius o actuacions creieu que són necessàries per millorar els boscos?

Títol

Invertir diners i que sigui visual als ulls.

Motivació

Proposta 28

Pregunta

Quins objectius o actuacions creieu que són necessàries per millorar els boscos?

Títol

Educar i informar correctament a la població que no té un lligam directe amb el medi rural.

Motivació

Proposta 29

Pregunta

Quins objectius o actuacions creieu que són necessàries per millorar els boscos?

Títol

Neteja i informació i difusió d'activitats.

Motivació

La neteja dels boscos ha estat un tema amb força consens al llarg de la sessió.

Proposta 30

Pregunta

Quins objectius o actuacions creieu que són necessàries per millorar els boscos?

Títol

Gestió amb ramaderia. Es proposa cabra, ovella, vaca (important per reducció incendis) i cavall salvatge.

Motivació

Aquest aspecte ha sorgit en el debat final.

Proposta 31

Pregunta

Quins objectius o actuacions creieu que són necessàries per millorar els boscos?

Títol

Gestió forestal per reducció risc d'incendi i per conservació d'ecosistemes. Alhora facilitar accessos per l'accés al bosc.

Motivació

Aquest aspecte ha sorgit en el debat final.

Proposta 32

Pregunta

Quins objectius o actuacions creieu que són necessàries per millorar els boscos?

Títol

Gestió per biomassa.

Motivació

Aquest aspecte ha sorgit en el debat final.

Proposta 33

Pregunta

Quins objectius o actuacions creieu que són necessàries per millorar els boscos?

Títol

Agilitzar tràmits.

Motivació

Aquest aspecte ha sorgit en el debat final.

Proposta 34

Pregunta

Quins objectius o actuacions creieu que són necessàries per millorar els boscos?

Títol

Gestió, administració i governança per part del territori. Aportació econòmica important.

Motivació

Aquest aspecte ha sorgit en el debat final.

Proposta 35

Pregunta

Com considereu que s'haurien de conservar o promoure les edificacions i infraestructures rurals o infraestructures associades a usos ramaders?

Títol

Les edificacions en el seu possible, s'haurien d'integrar en el paisatge mirant d'aprofitar elements naturals del mateix, sempre que sigui possible, però també haurien de ser funcionals per l'activitat agrícola i ramadera.

Motivació

La integració de les infraestructures en el paisatge ha generat consens entre els assistents.

Proposta 36

Pregunta

Com considereu que s'haurien de conservar o promoure les edificacions i infraestructures rurals o infraestructures associades a usos ramaders?

Títol

Les noves infraestructures s'han de promoure integrades en el paisatge i amb materials naturals o de l'entorn.

Motivació

La integració de les infraestructures en el paisatge ha generat consens entre els assistents.

Proposta 37

Pregunta

Com considereu que s'haurien de conservar o promoure les edificacions i infraestructures rurals o infraestructures associades a usos ramaders?

Títol

Conservar al màxim les construccions d'arquitecte popular (cabanyes, marges...) dotant-los d'usos permesos com refugis i exigint la màxima integració paisatgística de les noves, excepte les infraestructures de producció d'energia que cal prohibir en un àmbit de 1000 m.

Motivació

La integració de les infraestructures en el paisatge i la seva conservació, ha generat consens entre els assistents.

Proposta 38

Pregunta

Com considereu que s'haurien de conservar o promoure les edificacions i infraestructures rurals o infraestructures associades a usos ramaders?

Títol

Les infraestructures de pedra seca s'han de protegir, formen part de la nostra cultura i una part del paisatge integrat.

Motivació

La conservació de les infraestructures de pedra seca han generat un consens entre els assistents.

Proposta 39

Pregunta

Com considereu que s'haurien de conservar o promoure les edificacions i infraestructures rurals o infraestructures associades a usos ramaders?

Títol

El més fidel possible als seus orígens i conservar les construccions de pedra seca.

Motivació

La conservació de les infraestructures de pedra seca i la integració paisatgística de la resta han generat un consens entre els assistents.

Proposta 40

Pregunta

Com considereu que s'haurien de conservar o promoure les edificacions i infraestructures rurals o infraestructures associades a usos ramaders?

Títol

Cal reconèixer les cabanyes de volta com a part del territori, afavorint la seva conservació i possibilitant la creació d'oportunitats turístiques.

Motivació

La conservació de les infraestructures típiques del territori ha generat un consens entre els assistents.

Proposta 41

Pregunta

Com considereu que s'haurien de conservar o promoure les edificacions i infraestructures rurals o infraestructures associades a usos ramaders?

Títol

Adaptació de la normativa a la realitat del territori, distàncies, coeficient de pastura, etc.

Motivació

Proposta 42

Pregunta

Com considereu que s'haurien de conservar o promoure les edificacions i infraestructures rurals o infraestructures associades a usos ramaders?

Títol

Inventariar i restaurar les infraestructures existents.

Motivació

Inventariar i restaurar les infraestructures existents ha generat un consens entre els assistents.

Proposta 43

Pregunta

Com considereu que s'haurien de conservar o promoure les edificacions i infraestructures rurals o infraestructures associades a usos ramaders?

Títol

Inventari de les edificacions de pedra seca i mesures de protecció dels marges que han configurat el paisatge (de la Serra de la Llena).

Motivació

Inventariar i restaurar les infraestructures existents i conservar les típiques del territori, ha generat un consens entre els assistents.

Proposta 44

Pregunta

Com considereu que s'haurien de conservar o promoure les edificacions i infraestructures rurals o infraestructures associades a usos ramaders?

Títol

Restaurar vells molins i altres edificacions en mal estat (promoure la restauració).

Motivació

Els assistents han considerat com a molt important promoure la restauració d'edificacions en mal estat.

Proposta 45

Pregunta

Com considereu que s'haurien de conservar o promoure les edificacions i infraestructures rurals o infraestructures associades a usos ramaders?

Títol

Inventariar i restaurar camins existents.

Motivació

Millorar i restaurar camins ha estat un tema que ha generat força consens.

Proposta 46

Pregunta

Com considereu que s'haurien de conservar o promoure les edificacions i infraestructures rurals o infraestructures associades a usos ramaders?

Títol

Donar-les-hi ús i restaurar-les.

Motivació

Millorar i restaurar infraestructures ha estat un tema que ha generat força consens.

Proposta 47

Pregunta

Com considereu que s'haurien de conservar o promoure les edificacions i infraestructures rurals o infraestructures associades a usos ramaders?

Títol

Arreglar els camins, la majoria perduts.

Motivació

Millorar i restaurar infraestructures ha estat un tema que ha generat força consens.

Proposta 48

Pregunta

Com considereu que s'haurien de conservar o promoure les edificacions i infraestructures rurals o infraestructures associades a usos ramaders?

Títol

Tenir en compte l'inventari de camins ramaders, zones d'aturada, places carboneres, fonts amb dret d'abeurada per constatar el seu públic i pogués després millorar o restaurar.

Motivació

Proposta 49

Pregunta

Com considereu que s'haurien de conservar o promoure les edificacions i infraestructures rurals o infraestructures associades a usos ramaders?

Títol

Ajudes econòmiques, inventariar les edificacions i promoure noves construccions ramaderes respectuoses amb el medi.

Motivació

Les ajudes econòmiques i tècniques, i inventariar les infraestructures ha estat un tema amb molt consens.

Proposta 50

Pregunta

Com considereu que s'haurien de conservar o promoure les edificacions i infraestructures rurals o infraestructures associades a usos ramaders?

Títol

Ajudes d'assessorament tècnic.

Motivació

Les ajudes econòmiques i tècniques, i inventariar les infraestructures ha estat un tema amb molt consens.

Proposta 51

Pregunta

Com considereu que s'haurien de conservar o promoure les edificacions i infraestructures rurals o infraestructures associades a usos ramaders?

Títol

Donar a conèixer el patrimoni arquitectònic, començar per masies de pedra, cabanyes, etc...

Motivació

Proposta 52

Pregunta

Com considereu que s'haurien de conservar o promoure les edificacions i infraestructures rurals o infraestructures associades a usos ramaders?

Títol

No prohibir noves edificacions adaptades al territori.

Motivació

Alguns dels assistents han mostrat interès a no prohibir noves construccions.

Proposta 53

Pregunta

Com considereu que s'haurien de conservar o promoure les edificacions i infraestructures rurals o infraestructures associades a usos ramaders?

Títol

No prohibir les noves construccions ramaderes

Motivació

Alguns dels assistents han mostrat interès a no prohibir noves construccions.

Proposta 54

Pregunta

Com considereu que s'haurien de conservar o promoure les edificacions i infraestructures rurals o infraestructures associades a usos ramaders?

Títol

Tal com estan i no prohibir-ne de noves.

Motivació

Alguns dels assistents han mostrat interès a no prohibir noves construccions.

Proposta 55

Pregunta

Com considereu que s'haurien de conservar o promoure les edificacions i infraestructures rurals o infraestructures associades a usos ramaders?

Títol

No prohibir les construccions ramaderes i conservar les cabanyes de pedra i les noves adaptar-les el màxim possible a l'entorn per exemple: pedra, fusta, ferro vell.

Motivació

Alguns dels assistents han mostrat interès a no prohibir noves construccions i a utilitzar materials autòctons per les noves construccions.

Proposta 56

Pregunta

Com considereu que s'haurien de conservar o promoure les edificacions i infraestructures rurals o infraestructures associades a usos ramaders?

Títol

Turísticament, s'haurien de promoure més i donar a conèixer per ser conscients de la seva conservació.

Motivació

Proposta 57

Pregunta

Com considereu que s'haurien de conservar o promoure les edificacions i infraestructures rurals o infraestructures associades a usos ramaders?

Títol

Sense tanta intervenció de l'administració.

Motivació

Proposta 58

Pregunta

Com considereu que s'haurien de conservar o promoure les edificacions i infraestructures rurals o infraestructures associades a usos ramaders?

Títol

Permetre millores en cas de ser necessàries, segons modificacions legislatives. Permetre construir.

Motivació

Proposta 59

Pregunta

Com considereu que s'haurien de conservar o promoure les edificacions i infraestructures rurals o infraestructures associades a usos ramaders?

Títol

Per a ús preferent i exclusiu.

Motivació

Proposta 60

Pregunta

Com considereu que s'haurien de conservar o promoure les edificacions i infraestructures rurals o infraestructures associades a usos ramaders?

Títol

Integració en el paisatge d'allò que es pugui integrar.

Motivació

Aquest aspecte ha sorgit en el debat final.

Proposta 64

Pregunta

Com considereu que s'haurien de conservar o promoure les edificacions i infraestructures rurals o infraestructures associades a usos ramaders?

Títol

Equipaments funcionals per la ramaderia i l'agricultura.

Motivació

Aquest aspecte ha sorgit en el debat final.

Proposta 65

Pregunta

Com considereu que s'haurien de conservar o promoure les edificacions i infraestructures rurals o infraestructures associades a usos ramaders?

Títol

Habilitar-les perquè s'hi pugui dormir, sempre que estiguin en camins d'ús públic.

Motivació

Aquest aspecte ha sorgit en el debat final.

Proposta 66

Pregunta

Com considereu que s'haurien de conservar o promoure les edificacions i infraestructures rurals o infraestructures associades a usos ramaders?

Títol

Si volem ramaderia, s'hauria de permetre construccions associades.

Motivació

Aquest aspecte ha sorgit en el debat final.

Proposta 67

Pregunta

Com considereu que s'haurien de conservar o promoure les edificacions i infraestructures rurals o infraestructures associades a usos ramaders?

Títol

Banc de terres per nous ramaders, pagesos i pastors

Motivació

Aquest aspecte ha sorgit en el debat final.

Proposta 68

Pregunta

Com considereu que s'haurien de conservar o promoure les edificacions i infraestructures rurals o infraestructures associades a usos ramaders?

Títol

Dotació econòmica perquè es pugui restaurar les edificacions rurals.

Motivació

Aquest aspecte ha sorgit en el debat final.

Proposta 69

Pregunta

Com considereu que s'haurien de conservar o promoure les edificacions i infraestructures rurals o infraestructures associades a usos ramaders?

Títol

Planificar els fluxos turístics perquè no malmetin el patrimoni i la propietat.

Motivació

Aquest aspecte ha sorgit en el debat final.

Proposta 70

Pregunta

Quines millores considereu que caldria promoure des de Parc per garantir la competitivitat i continuïtat de les explotacions agrícoles tradicionals?

Títol

Agricultura tradicional, promoure els cultius ecològics i la permacultura.

Motivació

Els assistents han mostrat consens en promoure els cultius ecològics.

Proposta 71

Pregunta

Quines millores considereu que caldria promoure des de Parc per garantir la competitivitat i continuïtat de les explotacions agrícoles tradicionals?

Títol

Crear una marca, promoure la producció ecològica i tradicional, promoure comercialització, reduir la burocràcia i control de les espècies cinegètiques.

Motivació

Els assistents han mostrat consens en promoure els cultius ecològics i crear una marca de qualitat.

Proposta 72

Pregunta

Quines millores considereu que caldria promoure des de Parc per garantir la competitivitat i continuïtat de les explotacions agrícoles tradicionals?

Títol

Crear una marca del parc natural, fer producció ecològica i promoure i difondre el model de vida rural i agrícola.

Motivació

Els assistents han mostrat consens en promoure els cultius ecològics i crear una marca de qualitat.

Proposta 73

Pregunta

Quines millores considereu que caldria promoure des de Parc per garantir la competitivitat i continuïtat de les explotacions agrícoles tradicionals?

Títol

Crear una marca de producte i donar-hi un valor afegit. Control d'espècies cinegètiques.

Motivació

Els assistents han mostrat consens en promoure els cultius ecològics i crear una marca de qualitat.

Proposta 74

Pregunta

Quines millores considereu que caldria promoure des de Parc per garantir la competitivitat i continuïtat de les explotacions agrícoles tradicionals?

Títol

Promoure els productes que ja existeixen actualment com avellanes, castanyes, ametlles, olives, vinya, mel, tòfona, etc... Mirar de poder subvencionar aquests productes.

Motivació

Els assistents mostren un consens en promoure els productes ja existents.

Proposta 75

Pregunta

Quines millores considereu que caldria promoure des de Parc per garantir la competitivitat i continuïtat de les explotacions agrícoles tradicionals?

Títol

Dotar d'identificació IGP alguns dels productes que puguin ser considerats singulars (per exemple la tòfona).

Motivació

Proposta 76

Pregunta

Quines millores considereu que caldria promoure des de Parc per garantir la competitivitat i continuïtat de les explotacions agrícoles tradicionals?

Títol

Que es puguin mantenir i introduir noves activitats principalment vinculades a l'agricultura, la ramaderia, però també altres com el turisme responsable. Però limitar les infraestructures de producció d'energia.

Motivació

Limitar les infraestructures de producció energètica ha sorgit en dues ocasions.

Proposta 77

Pregunta

Quines millores considereu que caldria promoure des de Parc per garantir la competitivitat i continuïtat de les explotacions agrícoles tradicionals?

Títol

Crear impost a l'agricultura especulativa.

Motivació

Proposta 78

Pregunta

Quines millores considereu que caldria promoure des de Parc per garantir la competitivitat i continuïtat de les explotacions agrícoles tradicionals?

Títol

Pagament per serveis ecosistèmics, marca local, accés a la terra, burocràcia àgil i lògica, planificació, relleu generacional, implementació de noves incorporacions amb acompanyament.

Motivació

La creació d'una marca i l'agilització de tràmits burocràtics ha generat força consens.

Proposta 79

Pregunta

Quines millores considereu que caldria promoure des de Parc per garantir la competitivitat i continuïtat de les explotacions agrícoles tradicionals?

Títol

Escorxador, cooperatives, suport en els tràmits i vetllar per la diferenciació dels productes.

Motivació

La creació d'una marca i l'agilització de tràmits burocràtics ha generat força consens.

Proposta 80

Pregunta

Quines millores considereu que caldria promoure des de Parc per garantir la competitivitat i continuïtat de les explotacions agrícoles tradicionals?

Títol

Millorar els preus als productors i fer les relacions administratives més àgils.

Motivació

La creació d'una marca i l'agilització de tràmits burocràtics ha generat força consens.

Proposta 81

Pregunta

Quines millores considereu que caldria promoure des de Parc per garantir la competitivitat i continuïtat de les explotacions agrícoles tradicionals?

Títol

Ser sensible la seva manera de fer i facilitar el seu dia a dia més enllà de la burocràcia.

Motivació

La creació d'una marca i l'agilització de tràmits burocràtics ha generat força consens.

Proposta 82

Pregunta

Quines millores considereu que caldria promoure des de Parc per garantir la competitivitat i continuïtat de les explotacions agrícoles tradicionals?

Títol

Ajudes per poder fer activitats tan agrícoles i ramaderes, i promocionar terra abandonada a possibles persones amb ganes de treballar.

Motivació

Proposta 83

Pregunta

Quines millores considereu que caldria promoure des de Parc per garantir la competitivitat i continuïtat de les explotacions agrícoles tradicionals?

Títol

És imprescindible poder incorporar i assegurar el reg de suport degut al context de canvi climàtic actual.

Motivació

El reg i la sequera és una preocupació pels assistents a la sessió.

Proposta 84

Pregunta

Quines millores considereu que caldria promoure des de Parc per garantir la competitivitat i continuïtat de les explotacions agrícoles tradicionals?

Títol

Encara que fem una mica tard, mirar de poder regar els conreus, perquè serà l'única manera de conservar el que queda.

Motivació

El reg i la sequera és una preocupació pels assistents a la sessió.

Proposta 85

Pregunta

Quines millores considereu que caldria promoure des de Parc per garantir la competitivitat i continuïtat de les explotacions agrícoles tradicionals?

Títol

No tocar els collons, ja tenim prous problemes. Control d'espècies cinegètiques.

Motivació

El control d'espècies cinegètiques ha sorgit en algunes ocasions durant la sessió.

Proposta 86

Pregunta

Quines millores considereu que caldria promoure des de Parc per garantir la competitivitat i continuïtat de les explotacions agrícoles tradicionals?

Títol

No ficar impediments exagerats

Motivació

Proposta 87

Pregunta

Quines millores considereu que caldria promoure des de Parc per garantir la competitivitat i continuïtat de les explotacions agrícoles tradicionals?

Títol

Control d'espècies cinegètiques. No posar prohibicions i ajudar als pagesos i ramader per poder continuar, tindria que haver uns ajuts dins del parc destinat a ajudar aquests sectors, sobretot que puguin tirar endavant el reg de suport.

Motivació

El control d'espècies cinegètiques i incrementar els ajuts pel sector primari ha sorgit en algunes ocasions durant la sessió.

Proposta 88

Pregunta

Quines millores considereu que caldria promoure des de Parc per garantir la competitivitat i continuïtat de les explotacions agrícoles tradicionals?

Títol

Un equilibri força consensuat i molta difusió.

Motivació

Proposta 89

Pregunta

Quines millores considereu que caldria promoure des de Parc per garantir la competitivitat i continuïtat de les explotacions agrícoles tradicionals?

Títol

Promoure la neteja dels boscos i els camins.

Motivació

Proposta 90

Pregunta

Quines millores considereu que caldria promoure des de Parc per garantir la competitivitat i continuïtat de les explotacions agrícoles tradicionals?

Títol

Pagament per serveis ecosistèmics.

Motivació

Aquest aspecte ha sorgit en el debat final.

Proposta 91

Pregunta

Quines millores considereu que caldria promoure des de Parc per garantir la competitivitat i continuïtat de les explotacions agrícoles tradicionals?

Títol

Marca local (segell) del Parc, per promocionar els productes que ja es fan ara. Marca oberta, que no sigui propietat de ningú. Amb un nom que englobi la més zona possible.

Motivació

Aquest aspecte ha sorgit en el debat final.

Proposta 92

Pregunta

Quines millores considereu que caldria promoure des de Parc per garantir la competitivitat i continuïtat de les explotacions agrícoles tradicionals?

Títol

Reducció de la burocràcia.

Motivació

Aquest aspecte ha sorgit en el debat final.

Proposta 93

Pregunta

Quines millores considereu que caldria promoure des de Parc per garantir la competitivitat i continuïtat de les explotacions agrícoles tradicionals?

Títol

Que el Parc Natural no posi traves als agricultors.

Motivació

Aquest aspecte ha sorgit en el debat final.

Proposta 94

Pregunta

Quines millores considereu que caldria promoure des de Parc per garantir la competitivitat i continuïtat de les explotacions agrícoles tradicionals?

Títol

Treballar pel relleu generacional, tot valoritzant la figura del ramader, pagès, pastor.

Motivació

Aquest aspecte ha sorgit en el debat final.

Proposta 95

Pregunta

Quines millores considereu que caldria promoure des de Parc per garantir la competitivitat i continuïtat de les explotacions agrícoles tradicionals?

Títol

Acompanyament tècnic i econòmic.

Motivació

Aquest aspecte ha sorgit en el debat final.

Proposta 96

Pregunta

Quines millores considereu que caldria promoure des de Parc per garantir la competitivitat i continuïtat de les explotacions agrícoles tradicionals?

Títol

Incentius ambientals a l'agricultura ecològica i la permacultura.

Motivació

Aquest aspecte ha sorgit en el debat final.

Proposta 97

Pregunta

Quines millores considereu que caldria promoure des de Parc per garantir la competitivitat i continuïtat de les explotacions agrícoles tradicionals?

Títol

Ajuts per tenir espais oberts, encara que siguin sense cultivar, per prevenció d'incendis.

Motivació

Aquest aspecte ha sorgit en el debat final.

Proposta 98

Pregunta

Quines millores considereu que caldria promoure des de Parc per garantir la competitivitat i continuïtat de les explotacions agrícoles tradicionals?

Títol

Control de les espècies cinegètiques (cabirols i senglar).

Motivació

Aquest aspecte ha sorgit en el debat final.

Proposta 99

Pregunta

Quines millores considereu que caldria promoure des de Parc per garantir la competitivitat i continuïtat de les explotacions agrícoles tradicionals?

Títol

Que el Parc Natural no limiti un possible reg de suport.

Motivació

Aquest aspecte ha sorgit en el debat final.

Proposta 100

Pregunta

Quines millores considereu que caldria promoure des de Parc per garantir la competitivitat i continuïtat de les explotacions agrícoles tradicionals?

Títol

Impost a l'agricultura especulativa

Motivació

Aquest aspecte ha sorgit en el debat final.

Proposta 101

Pregunta

Quines millores considereu que caldria promoure des de Parc per garantir la competitivitat i continuïtat de les explotacions agrícoles tradicionals?

Títol

Obradors compartits.

Motivació

Aquest aspecte ha sorgit en el debat final.

Proposta 102

Pregunta

Quines millores considereu que caldria promoure des de Parc per garantir la competitivitat i continuïtat de les explotacions agrícoles tradicionals?

Títol

Col·laborar amb les associacions de propietaris forestals.

Motivació

Aquest aspecte ha sorgit en el debat final.

Proposta 103

Pregunta

Quins productes creieu que es podrien valoritzar en una futura marca de Parc Natural?

Títol

Tots els existents en el territori del parc natural.

Motivació

Hi ha un consens de tots els assistents en valoritzar tots els productes del parc.

Proposta 104

Pregunta

Quins productes creieu que es podrien valoritzar en una futura marca de Parc Natural?

Títol

Els productes que ja es cultiven i potser promocionar el procés d'aquests productes, siguin de fruits secs i l'oli i la mel.

Motivació

Hi ha un consens de tots els assistents en valoritzar tots els productes del parc, entre ells l'oli, la mel i els fruits secs.

Proposta 105

Pregunta

Quins productes creieu que es podrien valoritzar en una futura marca de Parc Natural?

Títol

Els que ja són existents, vinya, ametllers, olivers, castanyers, avellaners, tòfones, mel, etc.

Motivació

Hi ha un consens de tots els assistents en valoritzar tots els productes ja existents.

Proposta 106

Pregunta

Quins productes creieu que es podrien valoritzar en una futura marca de Parc Natural?

Títol

Tots els productes autòctons de la zona i nous productes que s'adaptin a la zona i a l'entorn.

Motivació

Hi ha un consens de tots els assistents en valoritzar tots els productes ja existents.

Proposta 107

Pregunta

Quins productes creieu que es podrien valoritzar en una futura marca de Parc Natural?

Títol

Tots els productes; vi, mel, oli, castanyes, tòfona, patata, fruits secs.

Motivació

Hi ha un consens de tots els assistents en valoritzar tots els productes ja existents.

Proposta 108

Pregunta

Quins productes creieu que es podrien valoritzar en una futura marca de Parc Natural?

Títol

L'oli i el vi.

Motivació

Existeix un consens entre tots els assistents sobre valoritzar aquests dos productes en la futura marca del parc natural.

Proposta 109

Pregunta

Quins productes creieu que es podrien valoritzar en una futura marca de Parc Natural?

Títol

Oli, vi, tòfones i mel.

Motivació

Existeix un consens entre tots els assistents sobre valoritzar aquests productes en la futura marca del parc natural.

Proposta 110

Pregunta

Quins productes creieu que es podrien valoritzar en una futura marca de Parc Natural?

Títol

Oli, fusta, ametlla, mel, avellanes.

Motivació

Existeix un consens entre tots els assistents sobre valoritzar aquests productes en la futura marca del parc natural.

Proposta 111

Pregunta

Quins productes creieu que es podrien valoritzar en una futura marca de Parc Natural?

Títol

Oli, vi, castanyes, avellanes, ametlles, pedra seca, paisatge.

Motivació

Existeix un consens entre tots els assistents sobre valoritzar aquests productes en la futura marca del parc natural.

Proposta 112

Pregunta

Quins productes creieu que es podrien valoritzar en una futura marca de Parc Natural?

Títol

Oli d'oliva, el vi i el turisme.

Motivació

Existeix un consens entre tots els assistents sobre valoritzar l'oli i el vi, i alguns dels assistents consideren que també el turisme.

Proposta 113

Pregunta

Quins productes creieu que es podrien valoritzar en una futura marca de Parc Natural?

Títol

Turisme ambiental.

Motivació

Alguns dels assistents consideren que també s'hauria de valoritzar el turisme.

Proposta 114

Pregunta

Quins productes creieu que es podrien valoritzar en una futura marca de Parc Natural?

Títol

Mel, biciturismo, senderisme i competició atlètica.

Motivació

Aquesta aportació ha generat força consens entre tots els assistents.

Proposta 115

Pregunta

Quins productes creieu que es podrien valoritzar en una futura marca de Parc Natural?

Títol

Productes DO Parc natural: Avellanes, patates, pomes. Però també excursions, descobrint corriols, vells molins...

Motivació

Aquesta aportació ha generat força consens entre tots els assistents.

Proposta 116

Pregunta

Quins productes creieu que es podrien valoritzar en una futura marca de Parc Natural?

Títol

Carn de caça o d'activitats ramaderes, formatge, oli, turisme, castanya, patata, fusta, tòfona, qualsevol altre derivat com ara elaborats (melmelades), bolets o productes forestals secundaris.

Motivació

Aquesta aportació ha generat força consens entre tots els assistents i alguns assistents han considerat també la carn de caça.

Proposta 117

Pregunta

Quins productes creieu que es podrien valoritzar en una futura marca de Parc Natural?

Títol

Càrnics i derivats làctics de les muntanyes de Prades.

Motivació

Alguns assistents han considerat que cal valoritzar la carn.

Proposta 118

Pregunta

Quins productes creieu que es podrien valoritzar en una futura marca de Parc Natural?

Títol

Carns i làctics, pell, llana. Pagament per servei ecosistèmic. Educació i divulgació.

Motivació

Alguns assistents han considerat que cal valoritzar la carn.

Proposta 119

Pregunta

Quins productes creieu que es podrien valoritzar en una futura marca de Parc Natural?

Títol

Mel, corder o cabrit, tot el que es faci dins.

Motivació

La mel ha generat força consens entre tots els assistents i la carn en alguns casos.

Proposta 120

Pregunta

Quins productes creieu que es podrien valoritzar en una futura marca de Parc Natural?

Títol

Sobretot els productes de la terra, però sobretot valoritzar la marca pròpia del parc i dels seus pobles com marca de qualitat que també aporti valor als productes i a la qualitat de vida als pobles.

Motivació

Valoritzar productes que aportin una marca de qualitat ha generat consens entre els assistents.

Proposta 121

Pregunta

Quins productes creieu que es podrien valoritzar en una futura marca de Parc Natural?

Títol

Tots els de KM0 dins el parc.

Motivació

Aquesta aportació ha generat força consens entre els assistents.

Proposta 122

Pregunta

Quins productes creieu que es podrien valoritzar en una futura marca de Parc Natural?

Títol

Tots i per igual, que es facin dintre del parc.

Motivació

Aquesta aportació ha generat força consens entre els assistents.

Proposta 123

Pregunta

Quins productes creieu que es podrien valoritzar en una futura marca de Parc Natural?

Títol

Tots agroramaders.

Motivació

Aquesta aportació ha generat força consens entre els assistents.

Aquesta aportació ha generat força consens entre els assistents.

Proposta 124

Pregunta

Quins productes creieu que es podrien valoritzar en una futura marca de Parc Natural?

Títol

Carn de caça.

Motivació

Aquest aspecte ha sorgit en el debat final.

Proposta 125

Pregunta

Quins productes creieu que es podrien valoritzar en una futura marca de Parc Natural?

Títol

Senyalització del patrimoni natural.

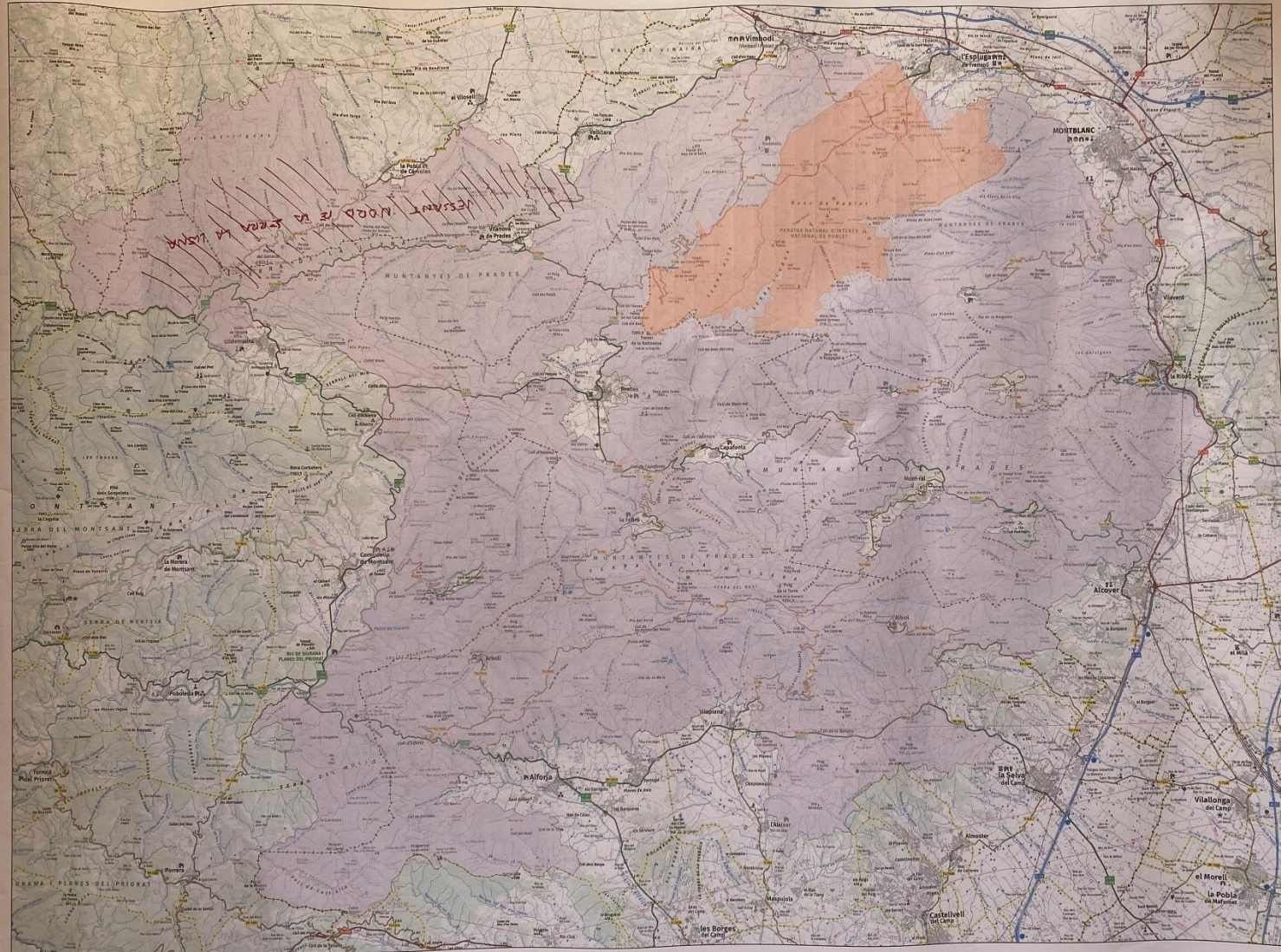
Motivació

Aquest aspecte ha sorgit en el debat final.

Cartografia participativa

Pregunta

En quines zones del parc creieu que es podria utilitzar el bestiar per afavorir l'obertura d'espais?



PROJECTE DE PARC NATURAL DE
LES MUNTANYES DE PRADES

Octubre 2023

PNIN de Poblet i Reserva Natural Parcial

Parc Natural (Octubre 2023)

Escala 1:50000



Generalitat de Catalunya
Departament d'Acció Climàtica,
Alimentació i Agenda Rural

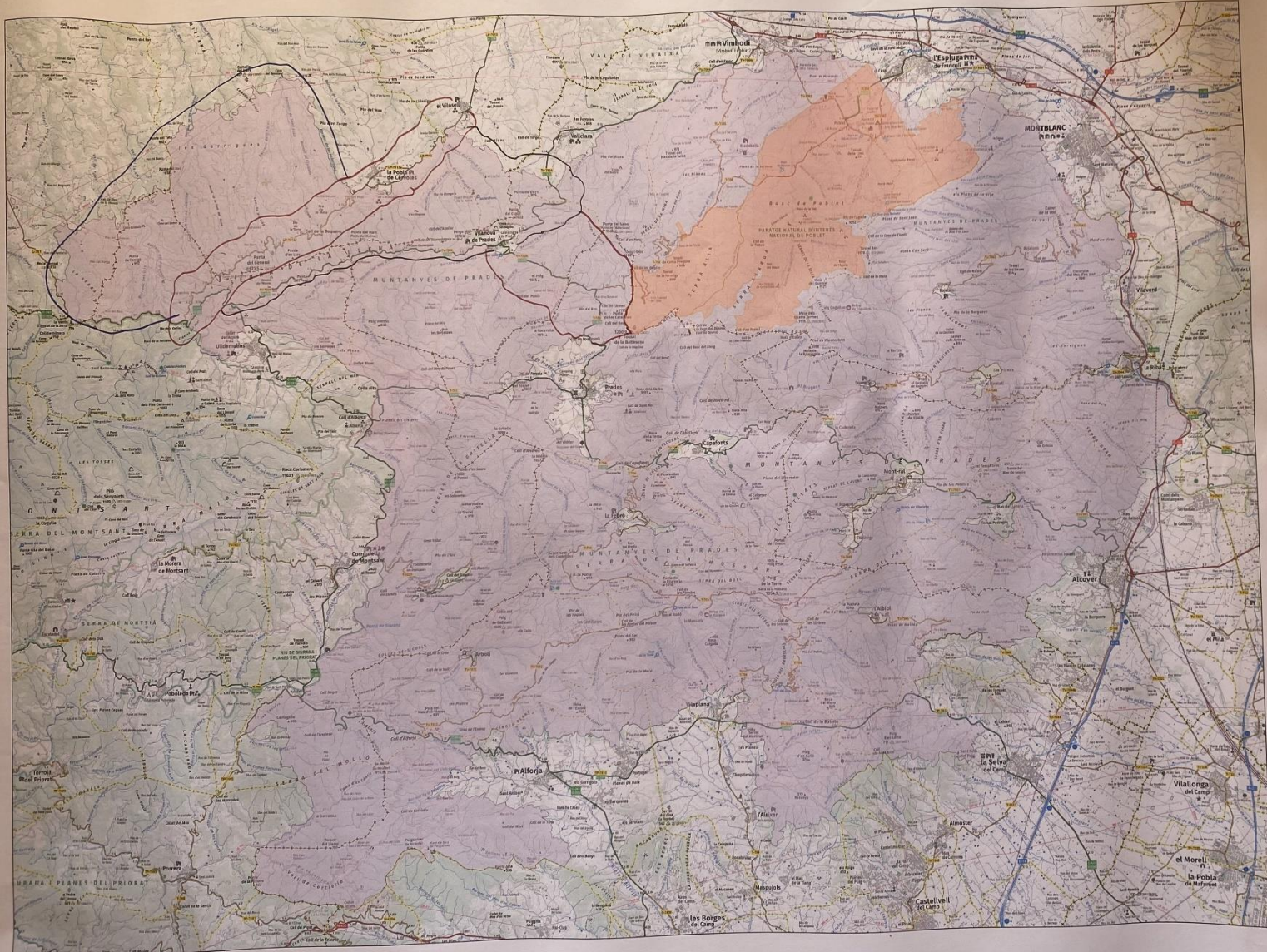


PROJECTE DE PARC NATURAL DE
LES MUNTANYES DE PRADES

Octubre 2023

- PNIN de Poblet | Reserva Natural Parcial
- Parc Natural (Octubre 2023)

Escala 1:50000

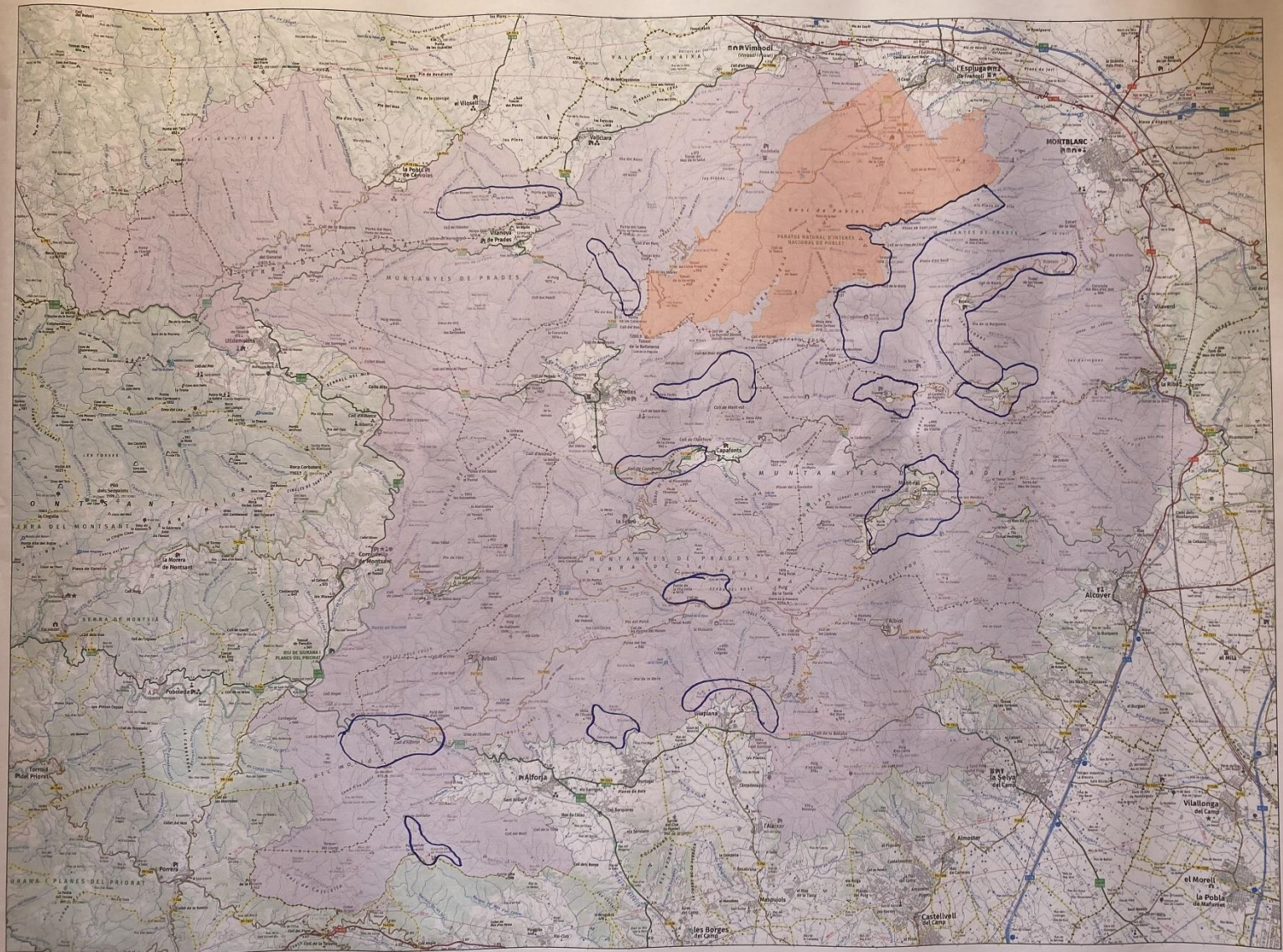


**PROJECTE DE PARC NATURAL DE
LES MUNTANYES DE PRADES**

Octubre 2023

- PNIN de Poblet i Reserva Natural Parcial
- Parc Natural (Octubre 2023)

Escala 1:50000



**PROJECTE DE PARC NATURAL DE
LES MUNTANYES DE PRADES**
Octubre 2023

PNIN de Poblet i Reserva Natural Parc
 Parc Natural (Octubre 2023)
 Escala 1:50000

Quins objectius o actuacions creieu que són necessàries per millorar els boscos?

Gestionar mantenir i protegir els boscos adequadament	Gestió i neteja forestal	Permetre l'entrada de bestiar	Gestionar l'actual massa forestal per afavorir la vitalitat dels arbres i una correcta evolució de la biodiversitat i estructura del bosc	Promoció de la silvopastura	Promoure un pla de gestió forestal	Mantenir la vegetació diversa	Suport en els tràmits administratius	Evitar l'especulació en la gestió dels boscos	Conservació d'ecosistemes	Ramaderia extensiva: - Cabres - Ovelles - Vaca - Cavall Salvatge Per mantenir el sotabosc
Gestió forestal per aprofitament per pastar, llenya i biomassa	Netejar els boscos per prevenció d'incendis i fer camins d'accés	Prioritzar rompudes	Pagament per servei	Assolir un consens entre caçadors i pagesos per l'ús de la ramaderia per a la gestió dels boscos	Netejar els boscos i el sotabosc per reduir el risc d'incendi	Manteniment de camins	Educar a la població	Gestió, administració i governança per part del territori amb una aportació econòmica important.		

Com considereu que s'haurien de conservar o promoure les edificacions i infraestructures rurals o infraestructures associades a usos ramaders?

Integrar les infraestructures en el paisatge i fer ús de materials autòctons	Fer infraestructures funcionals	Ajudes econòmiques	No prohibir noves edificacions adaptades al territori, com les ramaders	Ajudes d'assessorament tècnic	Donar ús de les infraestructures	Prohibir infraestructures de producció energètica	Reduir la intervenció de l'administració	Permetre construir	Inventariar zones d'abeurada	Restaurar molins
Promoure la restauració	Donar a conèixer el patrimoni arquitectònic	Inventariar i restaurar camins i infraestructures existents	Conservar les cabanyes de pedra seca	Promoció turística respectuosa amb les infraestructures a través de la informació	Donar usos permesos, com per exemple refugis, a les construccions populars com les cabanyes	Inventariar les edificacions de pedra seca i mesures de protecció dels marges	Adaptar la normativa a la realitat territorial	Gestió de les infraestructures pel parc natural	Bancs de terres per nous ramaders, pagesos i pastors	

Quines millores considereu que caldria promoure des de Parc per garantir la competitivitat i continuïtat de les explotacions agrícoles tradicionals?

Promoure productes ja existents com avellanes, castanyes, ametlles, olives, vinya, mel, tòfona, etc, i mirar de poder-los subvencionar	Crear un impost a l'agricultura especulativa	Agricultura tradicional i ecològica	Pagament per serveis ecosistèmics	Burocràcia àgil	Control de les espècies cinètiques	Ajuts pel sector agrícola i ramader	Millorar els preus als productors	Identificació IGP per alguns productes	Obradors compartits			
Assegurar el reg	Diferenciació de productes	Promoure la permacultura	Acompanyament tècnic i econòmic	Suport en els tràmits	Marca local	Accés a la terra	Relleu generacional	Difondre el model de vira rural i agrícola	Equilibri i difusió	Promocionar terres abandonades	Introducció de noves activitats	Promoure la neteja de boscos

Quins productes creieu que es podrien valoritzar en una futura marca de Parc Natural?

Biciturisme, senderisme i competició atlètica	Els productes que ja es cultiven	Vinya	Olivers	Paisatge	Producte DO parc natural	Turisme ambiental	Carn de caça o d'activitats ramaderes	Bolets	Productes forestals secundaris	Productes autòctons i nous productes que s'adaptin a la zona	Productes KMO	Corder o cabrit			
Promocionar el procés dels productes	Fruits secs, oli i mel	Ametlles	Tòfones	Turisme	Vi	Patates	Melmelada	Excursions i descobriment de patrimoni cultural	Formatge	Fusta	Valoritzar la marca pròpia del parc	Derivats làctics	Tots els productes fet dins del parc	Senyalització del patrimoni natural	Pell i llana

Eix de debat 1. Sessió sobre activitats agroramaderes i forestals - El Vilosell

En quines zones del parc creieu que es podria utilitzar el bestiar per afavorir l'obertura d'espais?

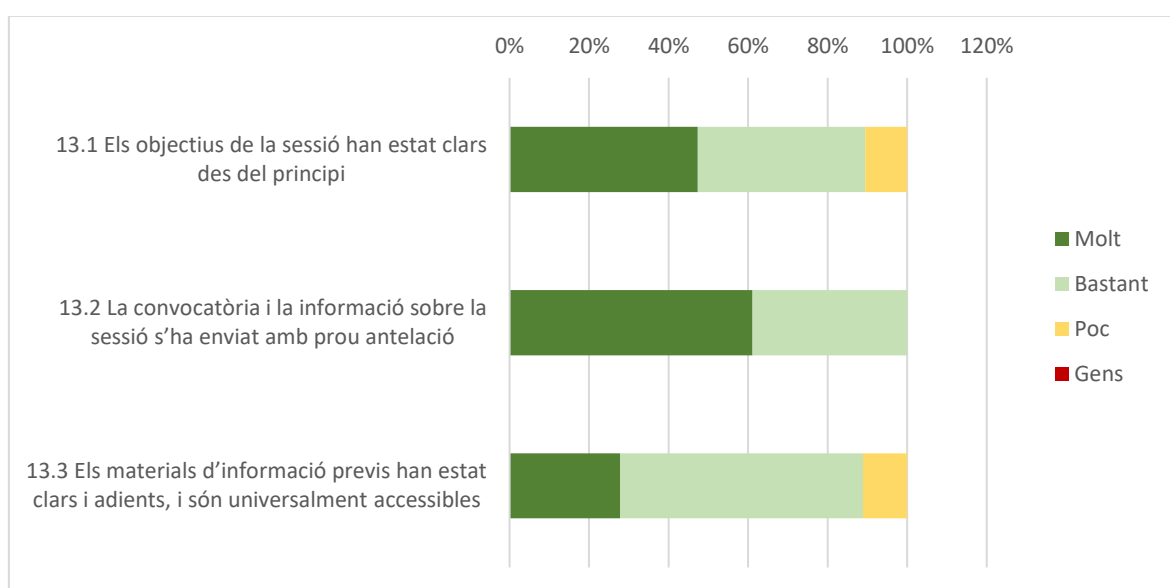
Vessant nord de la Serra de la Llena	Serra de la Llena	Zona Barranc de Sant Miquel
Zona Barranc de Viern		
Zona de Benifet Montagudell	Zona Puigcerver	Zona Sant Miquel de la Tosca - Punta de Viern
Zona Barranc de Pedrinya	Zona nord serra de la Llena incloent els municipis de la Pobla de Cérvoles, el Vilosell i Vilanova de Prades	Zona Serra del Bosc - Punta de la Fita Vella
Zona Solana de l'Abellera - Coll del Bosc Llarg - Tossal Galliner		
Coll de Capafonts	Zona Coll d'en Peiró	Zona les Sorts
Zona Mont-ral - Cingles de la Glorieta		Zona Farena - la Coromina - Coll de Rojals
Rojals - El Pinetell - Rojalons - Cantacorbs - Tros de la Font		Zona Coll d'Alforja

Annex I. Resultats de l'enquesta d'avaluació de les sessions

En aquest apartat s'inclouen els resultats de les enquestes d'avaluació de les sessions fetes als participants. Es presenten els resultats globals.

El qüestionari d'avaluació de la sessió al Vilosell el van respondre tots els assistents.

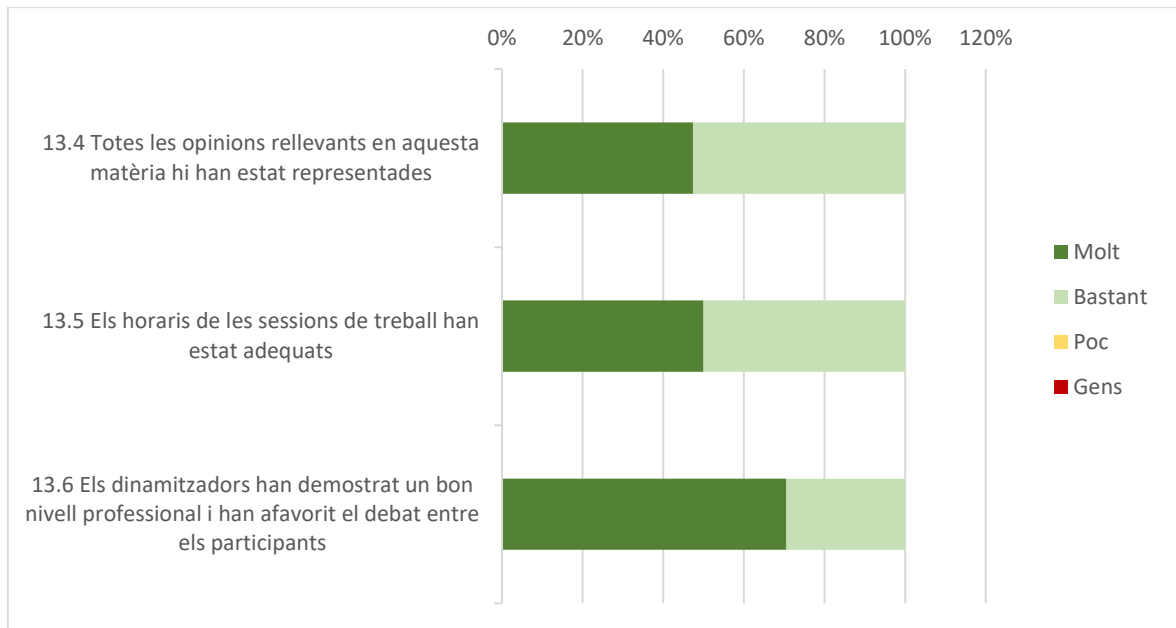
Figura 4.1 Valoració sobre la preparació de la sessió



Font: Enquesta d'avaluació del procés de participació del Parc Natural de Muntanyes de Prades (Sessió 9 de novembre)

La valoració sobre la preparació de la sessió en general és bona. Tot i això, sobre si els objectius de la sessió han estat clars des del principi 2 persones creuen que poc i sobre si els materials d'informació previs han estat clars i adients, i són universalment accessibles 2 assistents creuen que poc.

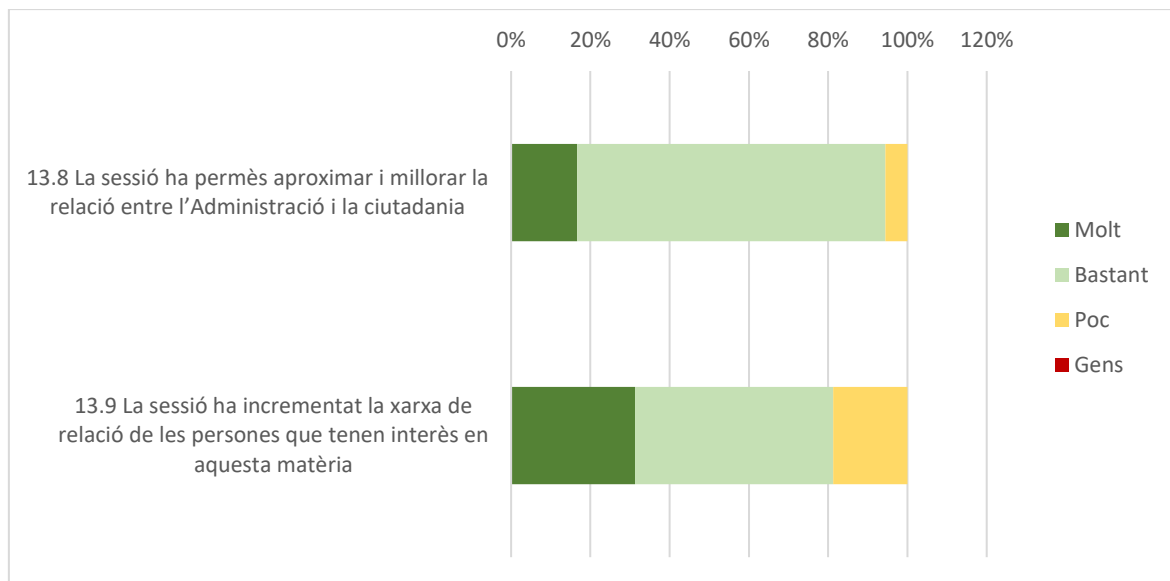
Figura 4.2 Valoració sobre l'execució de les sessions informatives i els tallers participatius



Font: Enquesta d'avaluació del procés de participació del Parc Natural de Muntanyes de Prades (Sessió 9 de novembre)

La valoració sobre l'execució de la sessió i el taller de participació ha estat bona valorant cada qüestió com a molt o bastant per tots els assistents.

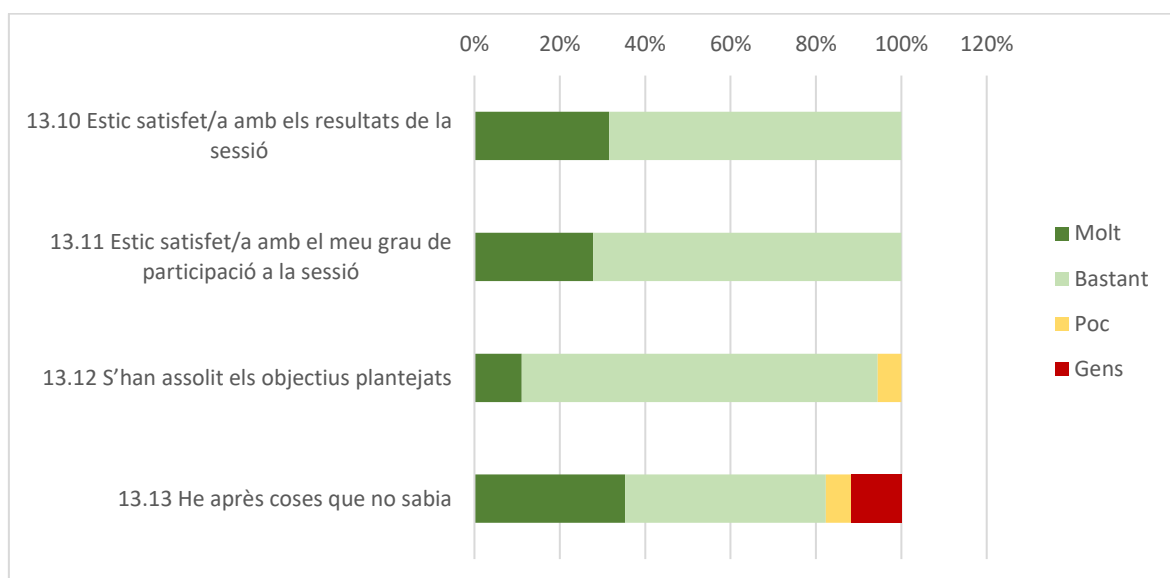
Figura 4.3 Valoració sobre les expectatives respecte dels resultats de la sessió



Font: Enquesta d'avaluació del procés de participació del Parc Natural de Muntanyes de Prades (Sessió 9 de novembre)

La valoració sobre les expectatives respecte dels resultats de les sessions en general és bona. Sobre si la sessió ha permès aproximar i millorar la relació entre l'Administració i la ciutadania 3 assistents consideren que molt, 14 bastant i 1 poc; i sobre si la sessió ha incrementat la xarxa de relació de les persones que tenen interès en aquesta matèria 5 assistents consideren que molt, 8 bastant i 3 poc.

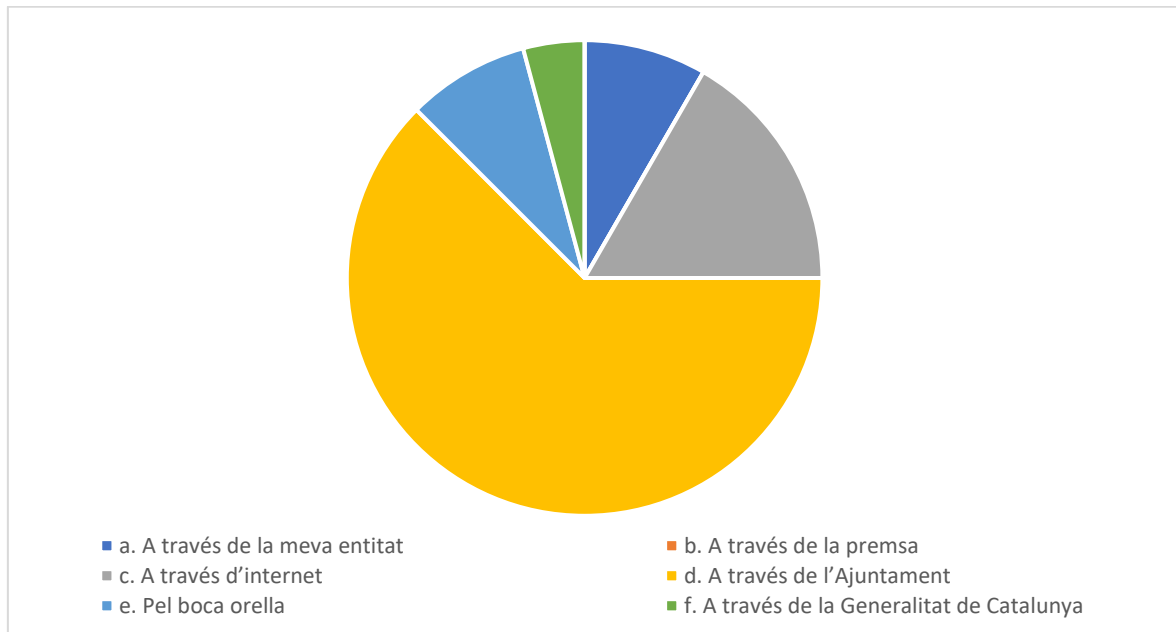
Figura 4.4 Valoració global



Font: Enquesta d'avaluació del procés de participació del Parc Natural de Muntanyes de Prades (Sessió 9 de novembre)

Pel que fa a la valoració global, en general els assistents l'han puntuat com a bona. Tot i això, sobre si s'han assolit els objectius plantejats 1 persona considera que poc i sobre si han après coses que no sabien, 1 assistent considera que poc 2 que gens.

Figura 4.5 Accés a la convocatòria



Font: Enquesta d'avaluació del procés de participació del Parc Natural de Muntanyes de Prades (Sessió 9 de novembre)

Finalment, es va preguntar sobre si volien afegir alguna cosa i es va aportar el següent:

- Hi ha molta feina a fer, i gent amb ganes. Poseu-hi el coll!

