

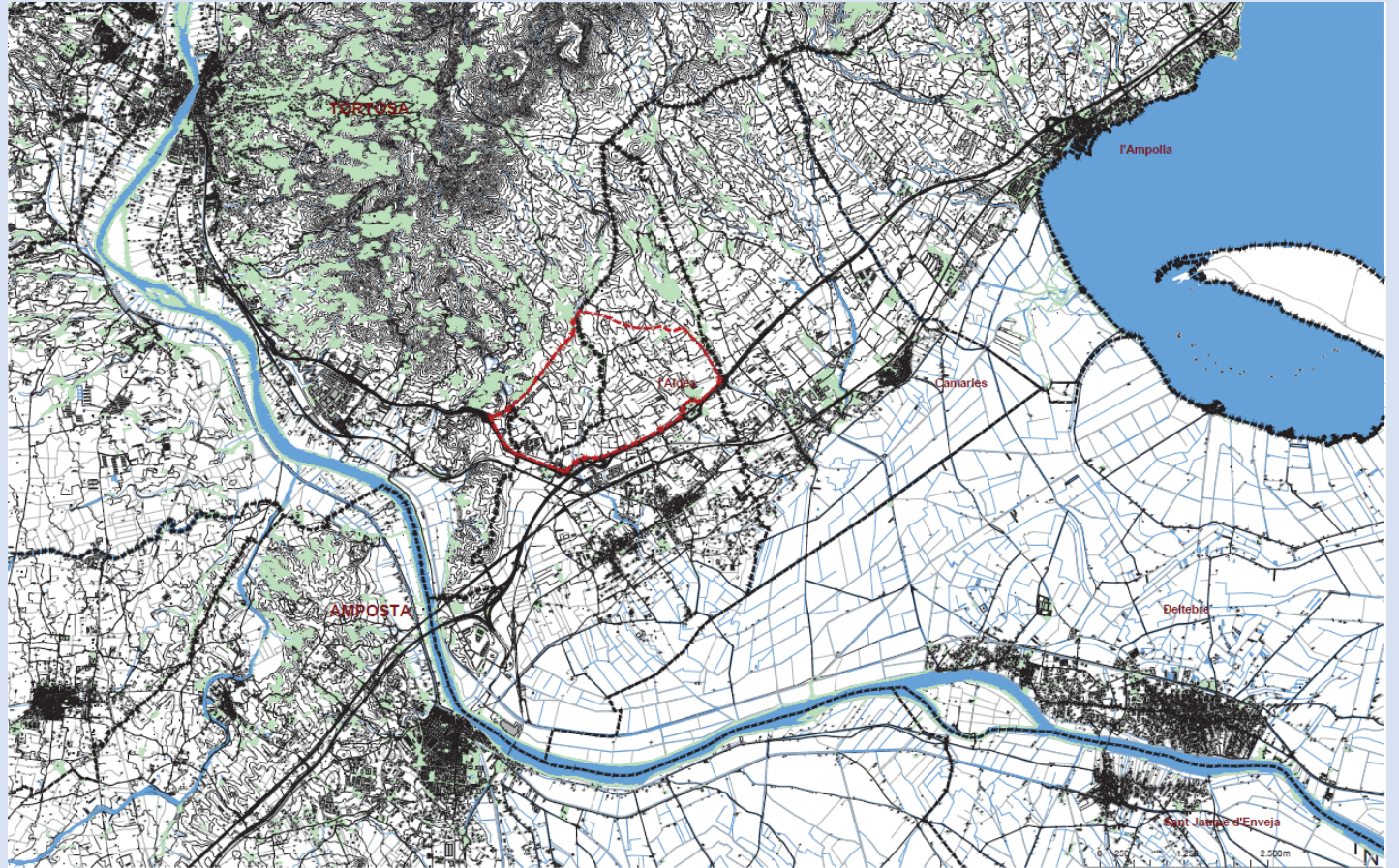
Diagnosi prèvia del paisatge

Presentació de la Diagnosi prèvia que acompanya el document d'Avanç del PDU d'activitats econòmiques Catalunya Sud. 19/03/2024

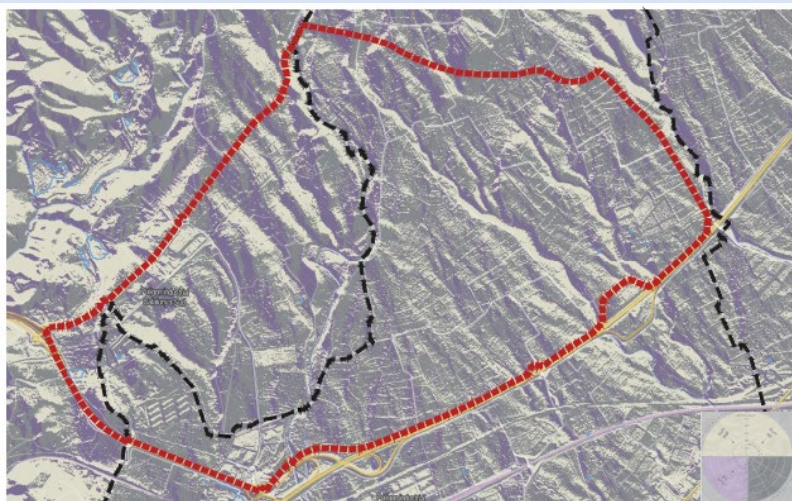
Municipis de Tortosa i l'Aldea, Baix Ebre.



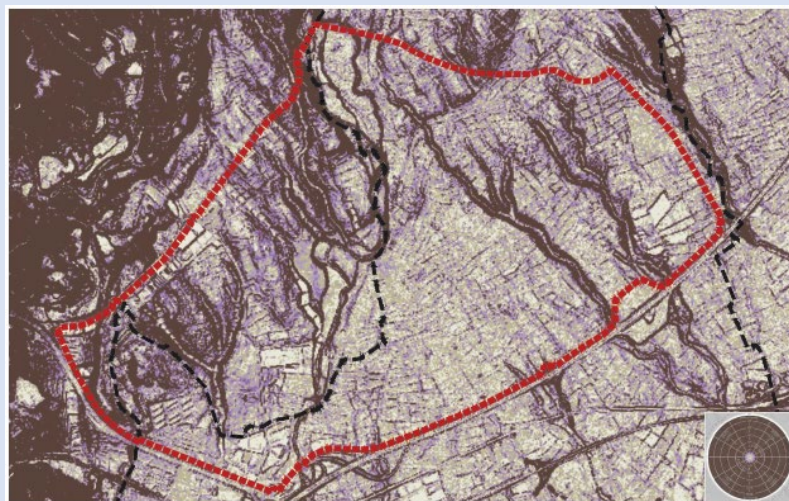
Un paisatge
a la confluència
d'eixos geogràfics
i a la transició entre
munanya i delta



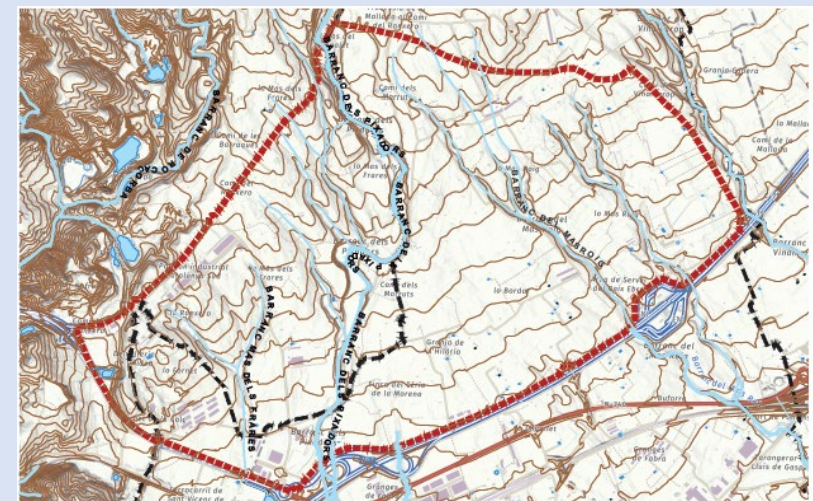
Orientacions, Pendents, Cursos hídrics



MAPA D'ORIENTACIONS
Font: elaboració pròpia amb mapa de Relleu i ombra. Anàlisi visual d'orientacions i pendents. Precisió 2m

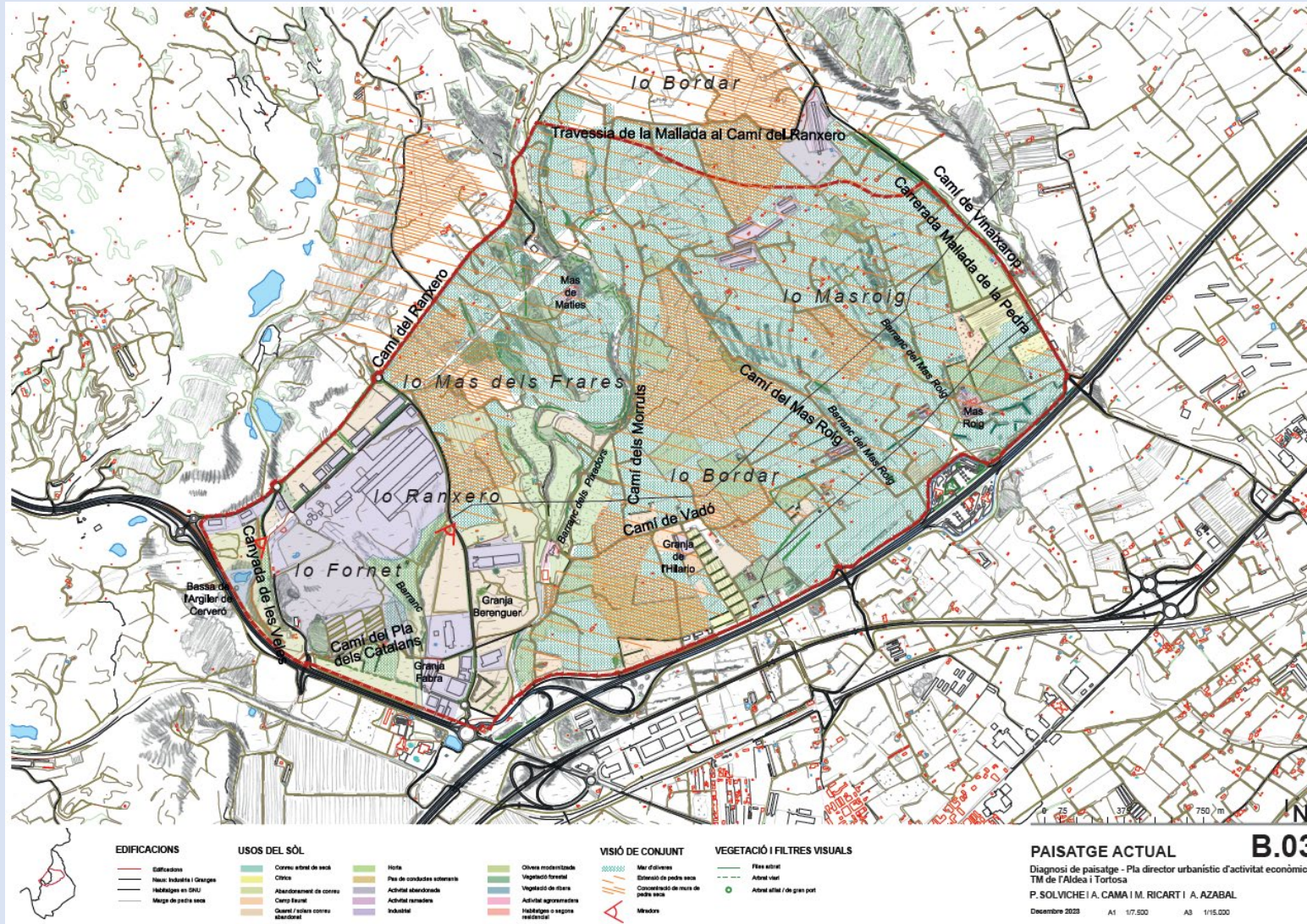


MAPA PENDENTS
Font: elaboració pròpia amb mapa de Relleu i ombra. Anàlisi visual d'orientacions i pendents. Precisió 2m.

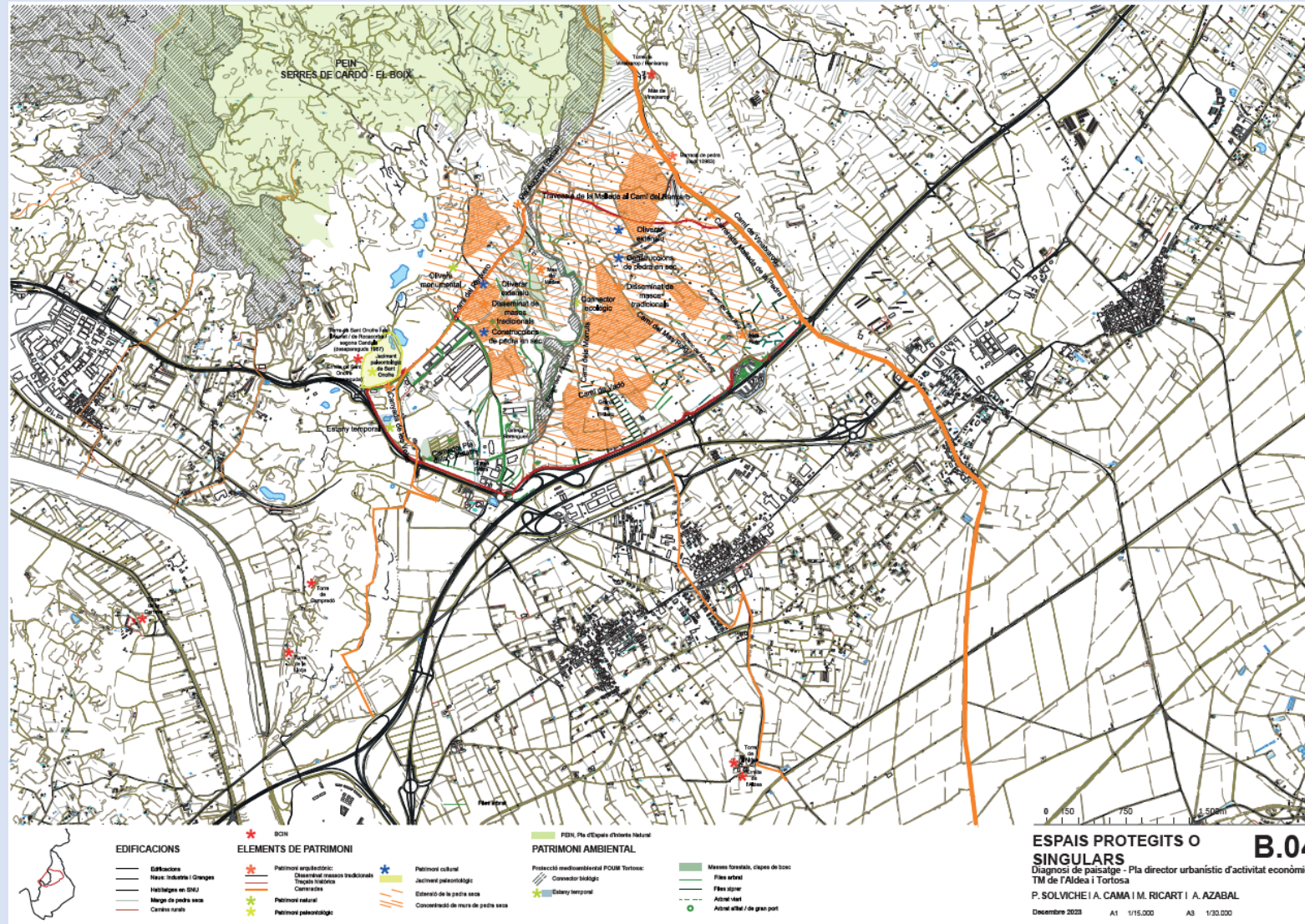


RELLEU I HÍDROGRAFIA. Principals cursos hídrics

El paisatge actual

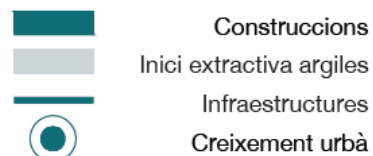


Espais protegits o singulars



Evolució del paisatge

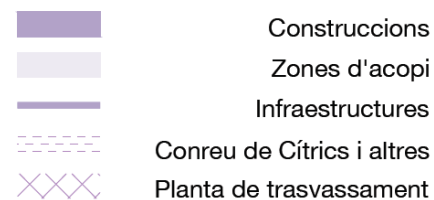
s XIX fins 1983



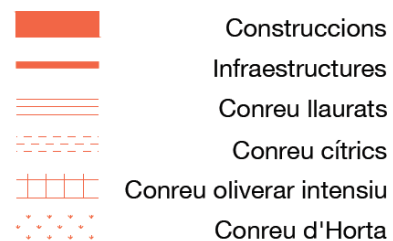
1990 fins 1994



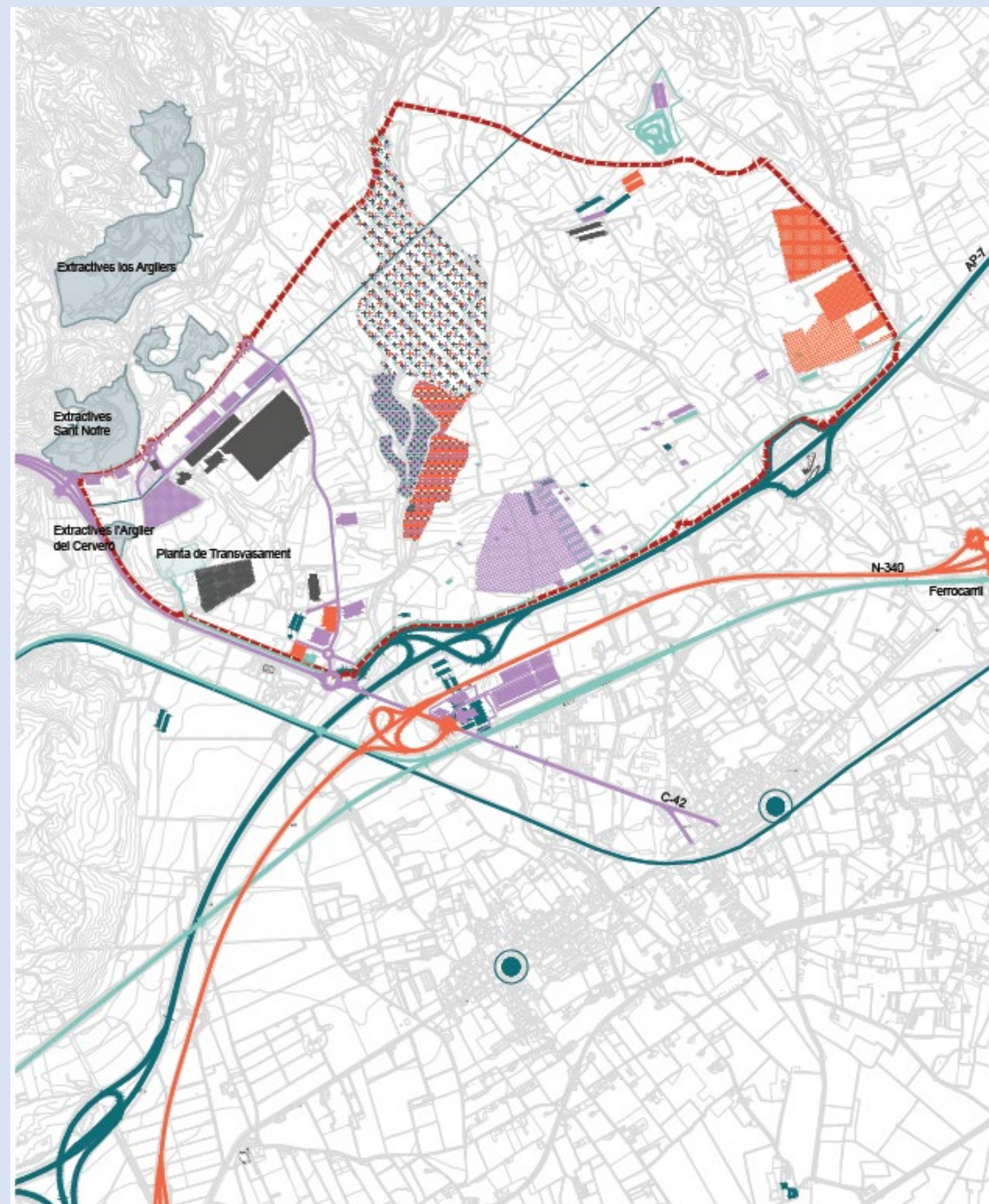
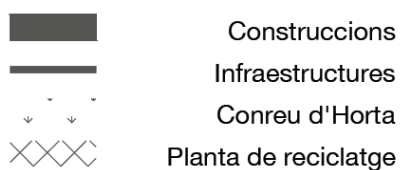
1998 fins 2009



2010 fins 2019



2020 fins 2023

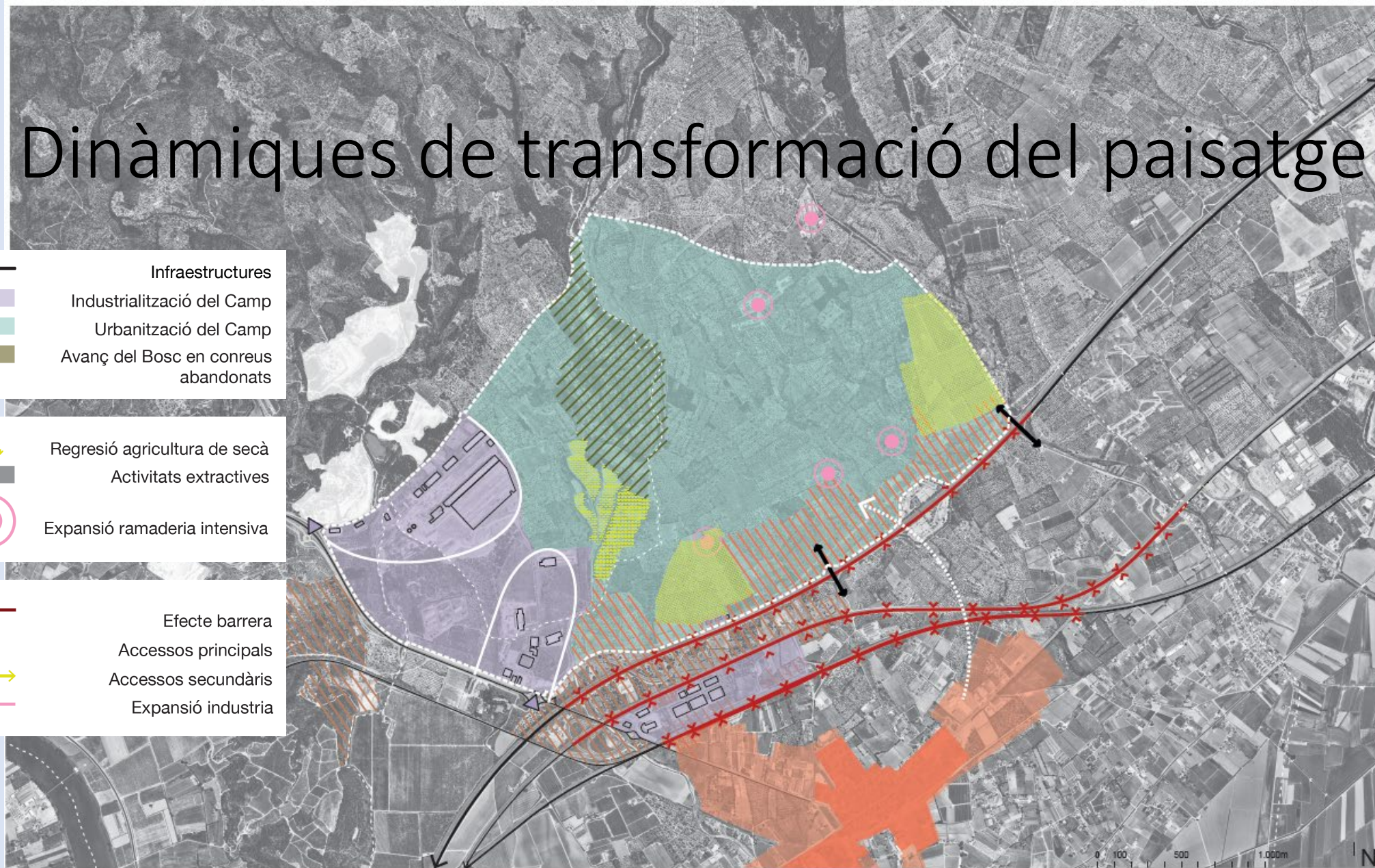


Dinàmiques de transformació del paisatge

- Infraestructures
- Industrialització del Camp
- Urbanització del Camp
- Avanç del Bosc en conreus abandonats

- Regresió agricultura de secà
- Activitats extractives
- Expansió ramaderia intensiva

- Efecte barrera
- Accessos principals
- Accessos secundaris
- Expansió industria



DELIMITACIONS

- Àmbit PDU
- Termes municipals
- Sòl urbà de l'Aides

- Infraestructures
- Industrialització del camp
- Periurbanització de l'Aides
- Urbanització del Camp

- Agricultura de secà
- Activitats extractives
- Nous conreus
- Avanç del Bosc

- Abandonament dels conreus
- Accessos principals
- Accessos secundaris
- Expansió industria

- Efecte barrera
- Expansió d'usos urbans
- Expansió ramaderia intensiva

DINÀMIQUES DEL PAISATGE D.08

Diagnosi de paisatge - Pla director urbanístic d'activitat econòmica TM de l'Aides i Tortosa

P. SOLVICHE I A. CAMA I M. RICART I A. AZABAL

Desembre 2023 A1 1/10.000 A3 1/20.000

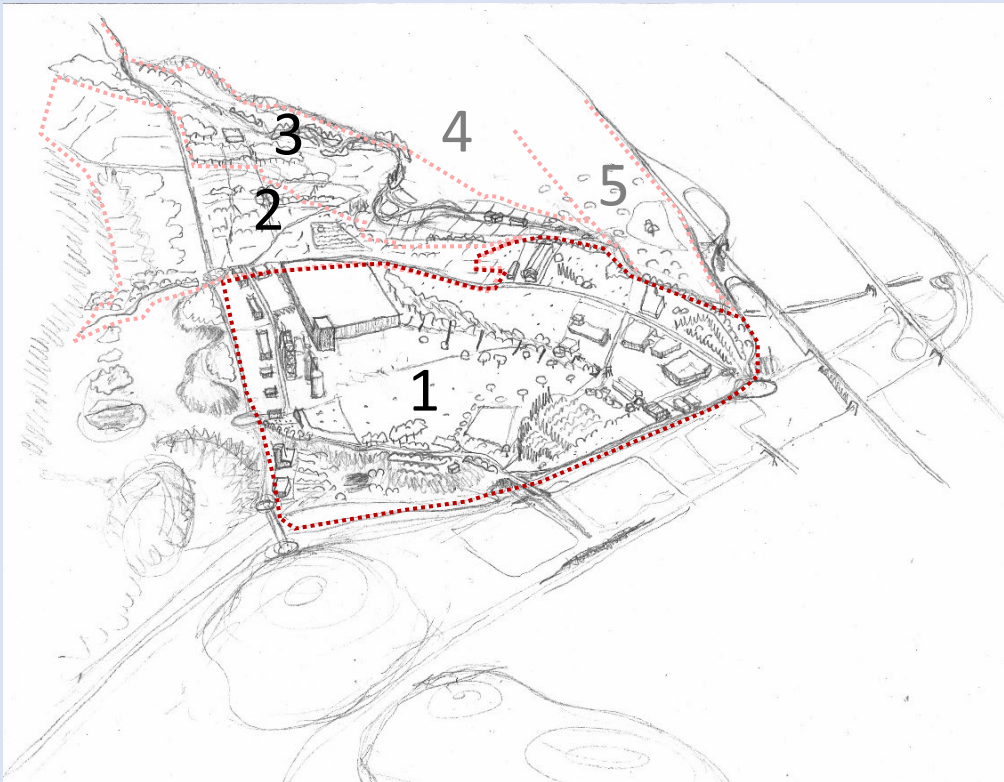
Unitats de paisatge

- U1 paisatge industrial
- U2 paisatge agrícola de la zona del Mas del Frares
- U3 paisatge agroforestal del barranc dels Pixadors
- U4 paisatge agrícola de Lo Bordar
- U5 camp urbanitzat. paisatge agrícola transformat



Unitats de paisatge

- U1 paisatge industrial
- U2 paisatge agrícola de la zona del Mas del Frares
- U3 paisatge agroforestal del barranc dels Pixadors
- U4 paisatge agrícola de Lo Bordar
- U5 camp urbanitzat. Paisatge agrícola transformat

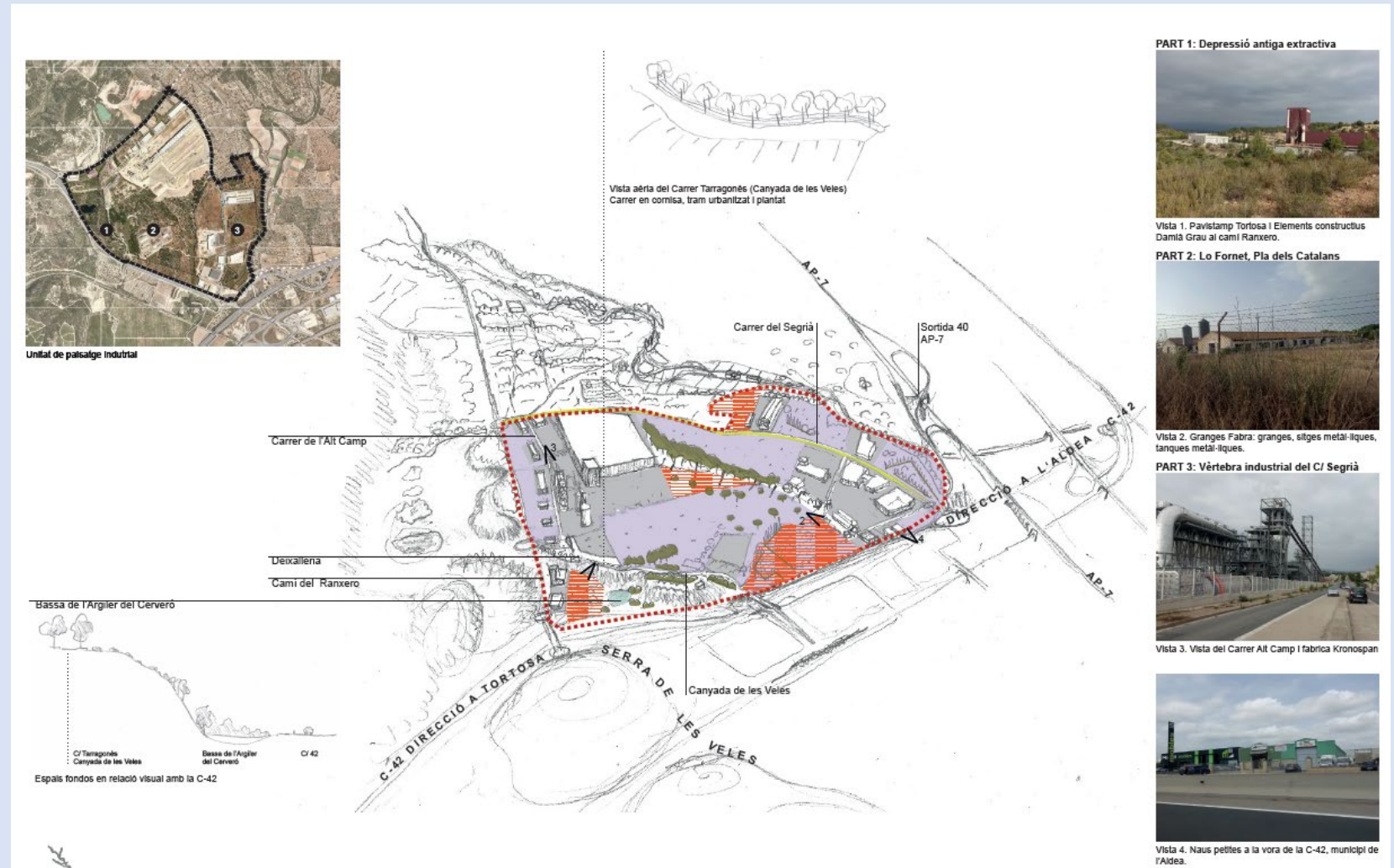


Unitat 1 paisatge industrial

- U1 paisatge industrial
- U2 paisatge agrícola de la zona del Mas del Frares
- U3 paisatge agroforestal del barranc dels Pixadors
- U4 paisatge agrícola de Lo Bordar
- U5 camp urbanitzat. Paisatge agrícola transformat



Vista 3. Vista del Carrer Alt Camp i fabrica Kronospan



Unitat 2 agrícola de la zona del Mas del Frares

- U1 paisatge industrial
- U2 paisatge agrícola de la zona del Mas del Frares
- U3 paisatge agroforestal del barranc dels Pixadors
- U4 paisatge agrícola de Lo Bordar
- U5 camp urbanitzat. Paisatge agrícola transformat



Unitat de paisatge agrícola de la zona del Mas dels Frares



Vista general dels conreus de secà amb l'estructura de marges de pedra seca.



Conreu d'oliveres amb murs de despedregar més estrets i baixos.



Murs de despedregar amples i baixos entre oliveres.



1. Camí del Mas dels Frares des del Camí de Ranxero



2. Camí del Ranxero, cap a l'Ebre (oest).



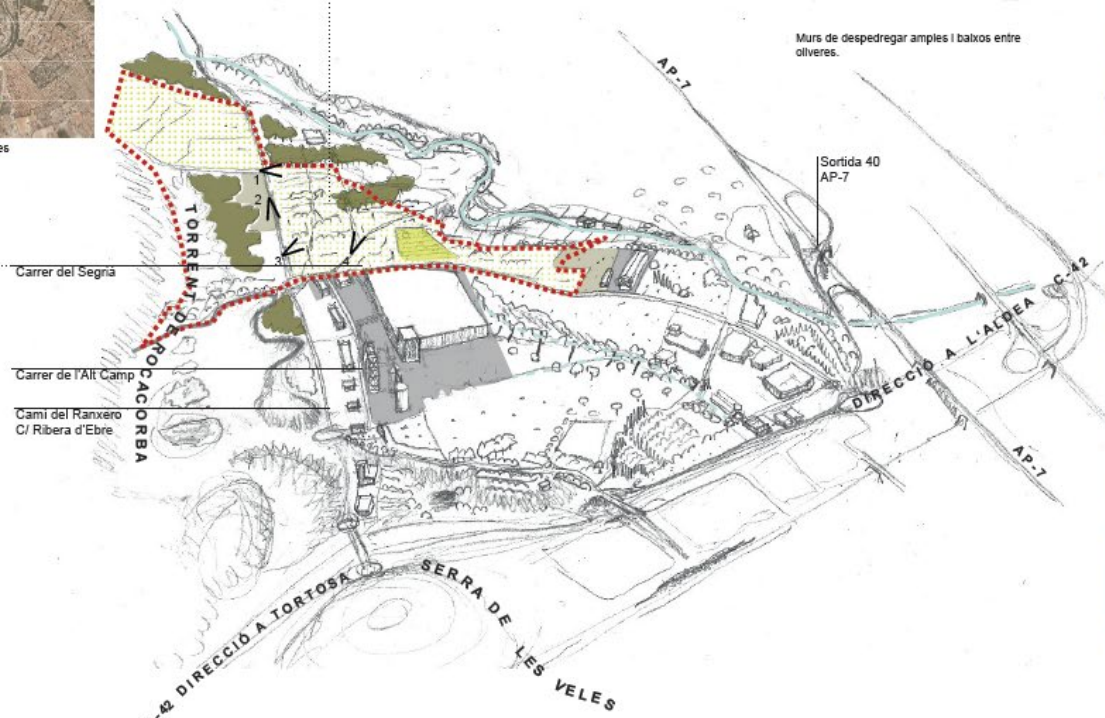
3. Un maset tradicional entre garrofers i oliveres.



4. Conreu d'oliveres de secà entre murs de despedregar.




Vista del C/Segria cap avall, el contrast entre la part urbanitzada del polígon i els camps de conreu de secà en actiu. Alternança de garrofers i oliveres.



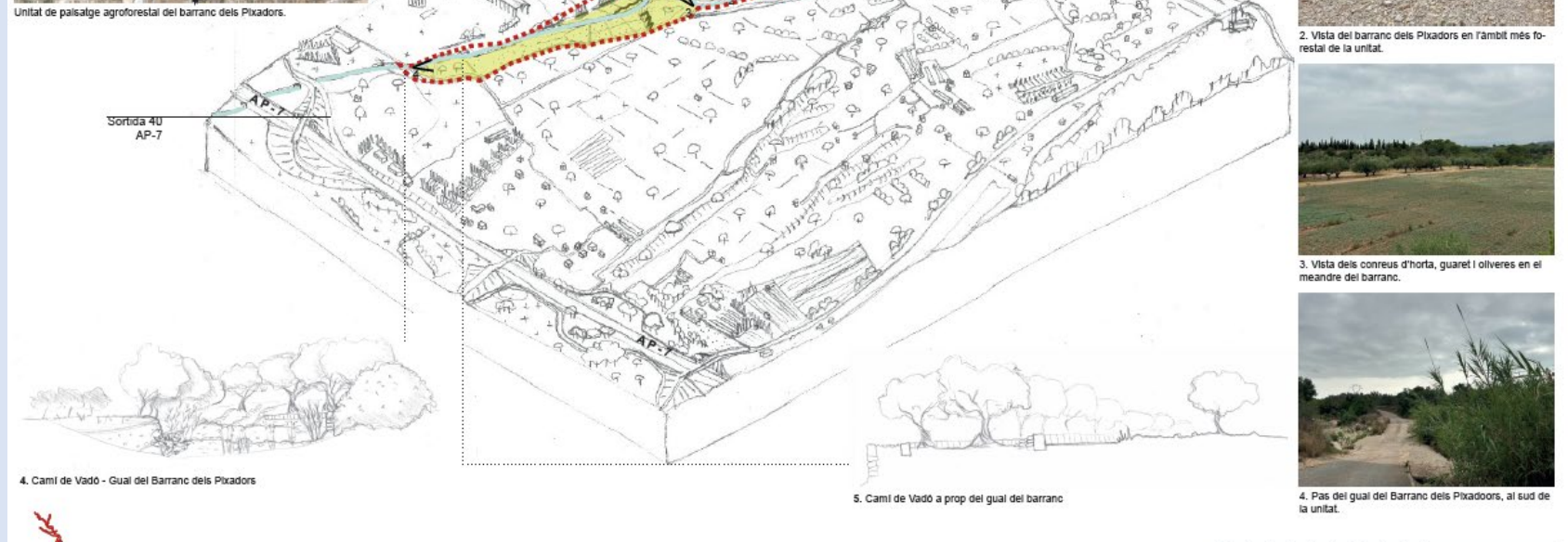
3. Un maset tradicional entre garrofers i oliveres.

Unitat 3 paisatge agroforestal del barranc del Pixadors

- U1 paisatge industrial
- U2 paisatge agrícola de la zona del Mas del Frares
- U3 paisatge agroforestal del barranc dels Pixadors
- U4 paisatge agrícola de Lo Bordar
- U5 camp urbanitzat. Paisatge agrícola transformat



Unitat de paisatge agroforestal del barranc dels Pixadors.



3. Secció del Barranc dels Pixadors a l'alçada del meandre amb terrasses al·luvials

2. Secció en la part més boscosa del barranc

Mas de Maties
Dipòsit

1. Secció avall del Pont llarg, camí del Ranxero

1. Vista des del camí del Ranxero, oliveres de seca en estat d'abandonament, i massa forestal del barranc.

2. Vista del barranc dels Pixadors en l'àmbit més forestal de la unitat.

3. Vista dels conreus d'horta, guaret i oliveres en el meandre del barranc.

4. Camí de Vadó - Gual del Barranc dels Pixadors

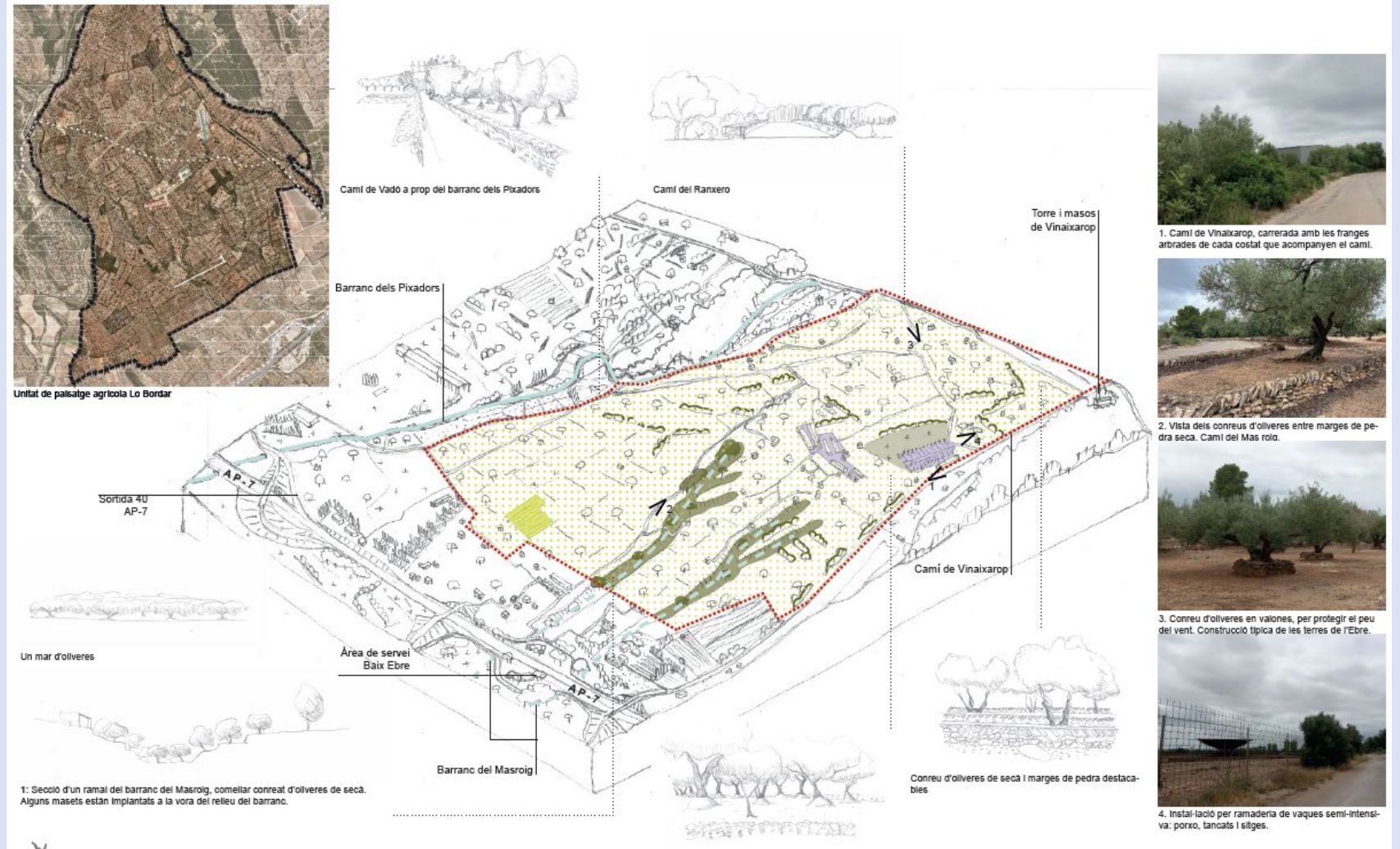
5. Camí de Vadó a prop del gual del barranc

4. Pas del gual del Barranc dels Pixadors, al sud de la unitat.

Sortida 4U
AP-7

Unitat 4 paisatge agrícola de Lo Bordar

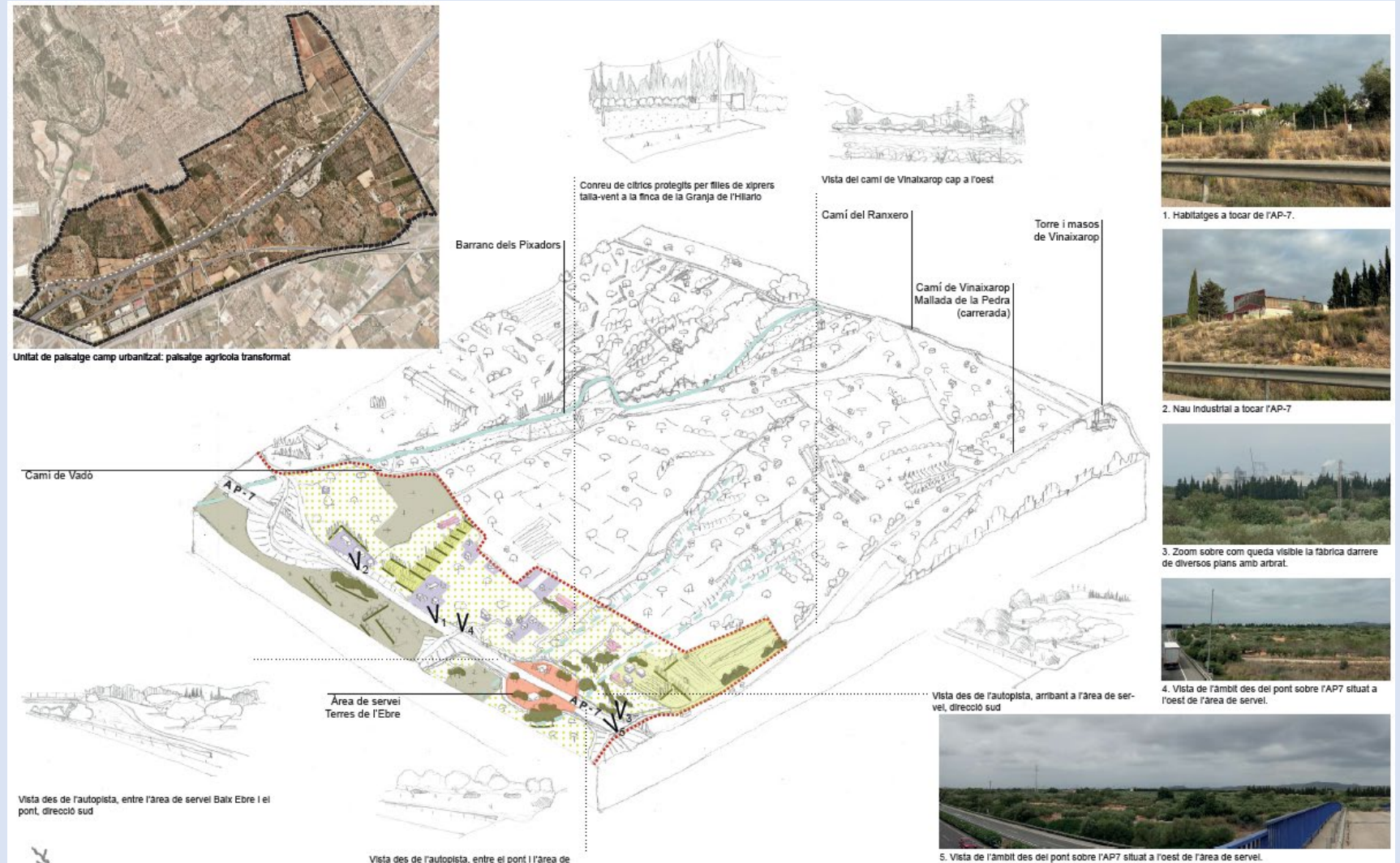
- U1 paisatge industrial
- U2 paisatge agrícola de la zona del Mas del Frares
- U3 paisatge agroforestal del barranc dels Pixadors
- U4 paisatge agrícola de Lo Bordar
- U5 camp urbanitzat. Paisatge agrícola transformat



2. Vista dels conreus d'oliveres entre marges de pedra seca. Camí del Mas roig.

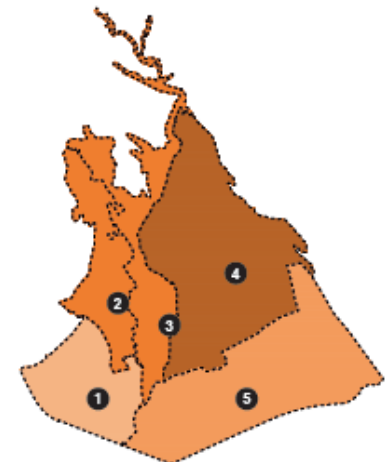
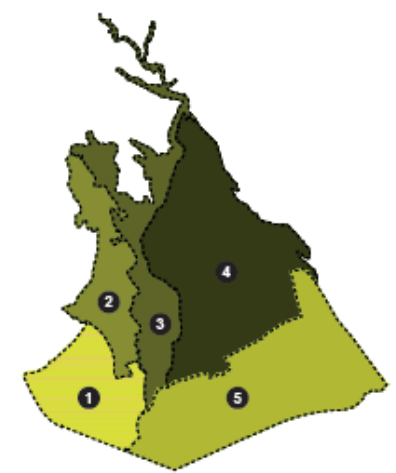
Unitat 5 camp urbanitzat, paisatge agrícola transformat

- U1 paisatge industrial
- U2 paisatge agrícola de la zona del Mas del Frares
- U3 paisatge agroforestal del barranc dels Pixadors
- U4 paisatge agrícola de Lo Bordar
- U5 camp urbanitzat. Paisatge agrícola transformat



Valoració de les unitats

- Valors paisatgístics i qualitat
 - Qualitat estètica
 - Qualitat ecològica
 - Qualitat productiva
 - Qualitat històrica
 - Qualitat social
- Capacitat d'absorció visual vs fragilitat
 - Pendent (P)
 - Diversitat de vegetació (D)
 - Estabilitat del sòl i erosionabilitat (F)
 - Contrast cromàtic (sòl-vegetació) (V)
 - Regeneració potencial de la vegetació (R)
 - Factor d'antropització (A)
- Accessibilitat visual
 - Abast de la conca visual
 - Accessibilitat
 - Grau de freqüentació per la població.



Valoració de les unitats

- Vulnerabilitat del paisatge

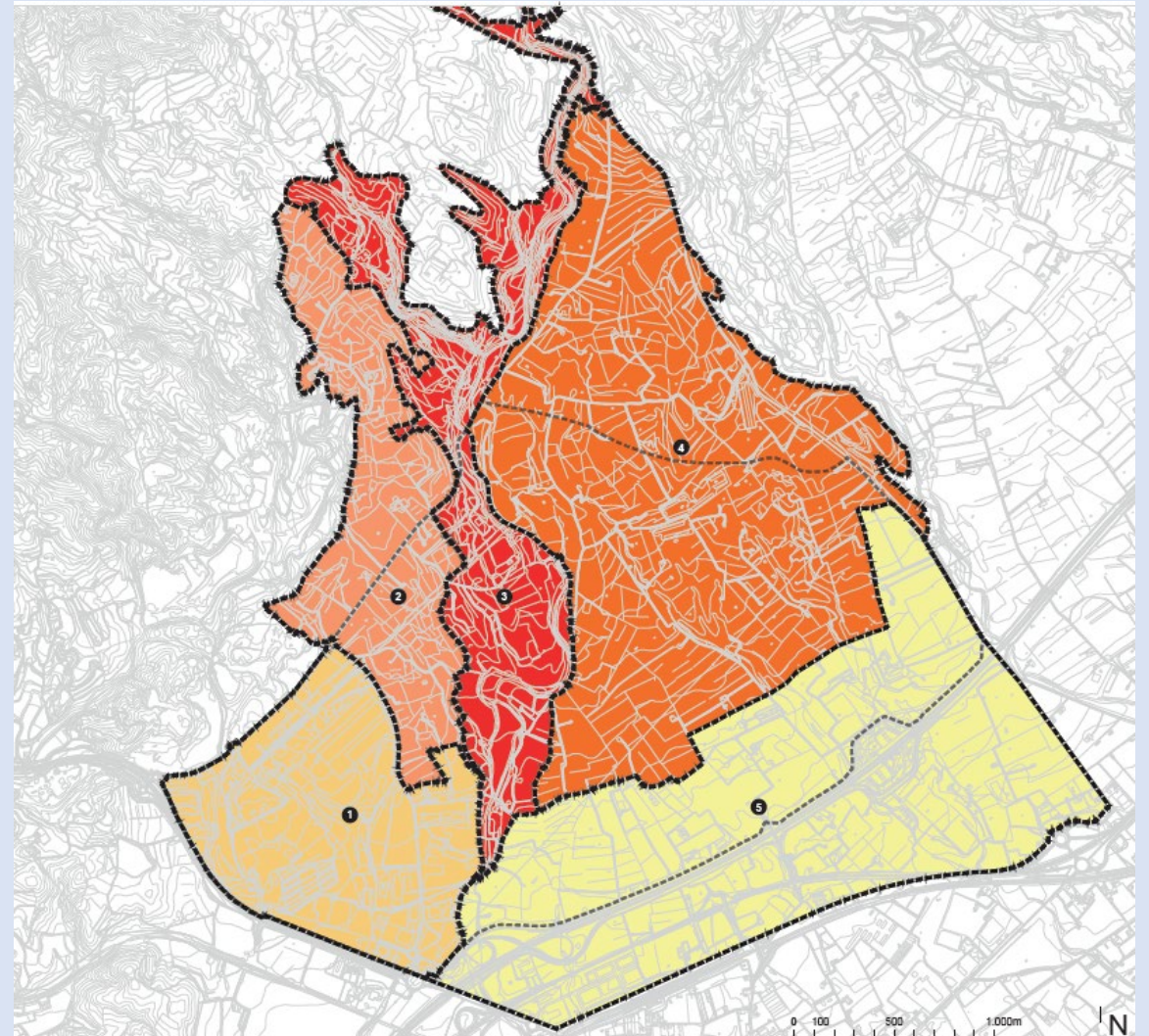
La unitat 3 es mostra la més vulnerable, bàsicament per la seva topografia que fa que tingui una baixa capacitat d'absorció visual baixa (elevada fragilitat paisatgística) combinat amb la seva qualitat paisatgística al tractar-se d'una unitat força naturalitzada i homogènia.

Per contra, **la unitat 5 és la que es mostra menys vulnerable**, bàsicament, també, per la seva topografia tan planera que fa que tingui una fragilitat baixa ja que és fàcilment ocultable a part de que mostra uns valors paisatgístics força alterats comparativament amb les altres unitats analitzades. Sí bé es cert que mostra una elevada accessibilitat visual, la seva condició planera permet la implantació fàcil d'eines d'ocultació.

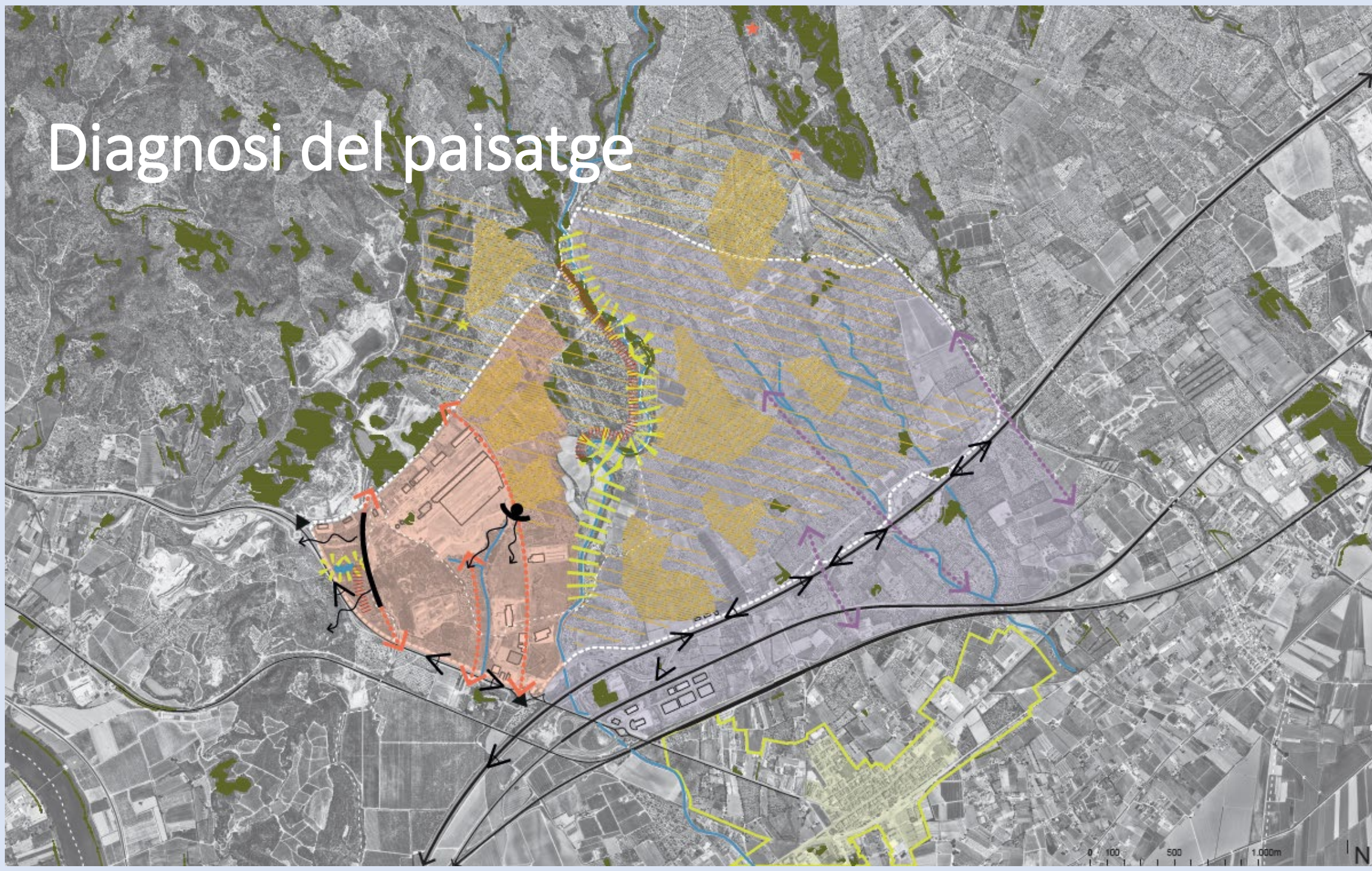
La unitat 4 es mostra com una zona on es concentra la major qualitat paisatgística ja que alberga bona part dels valors representatius de la zona territorial a on ens trobem i que, a més, s'hi mantenen en una qualitat força elevada i homogènia. La seva condició de **part alta de l'àmbit d'actuació**, a més, **accentua la seva fragilitat**.

Per la seva banda, **la unitat 2 mostra unes característiques similars a la unitat anterior 4**, però la seva proximitat a la zona industrial ja implantada i el seu caràcter lleugerament més costerut en disminueix mínimament la qualitat (més abandonament de l'activitat agrícola).

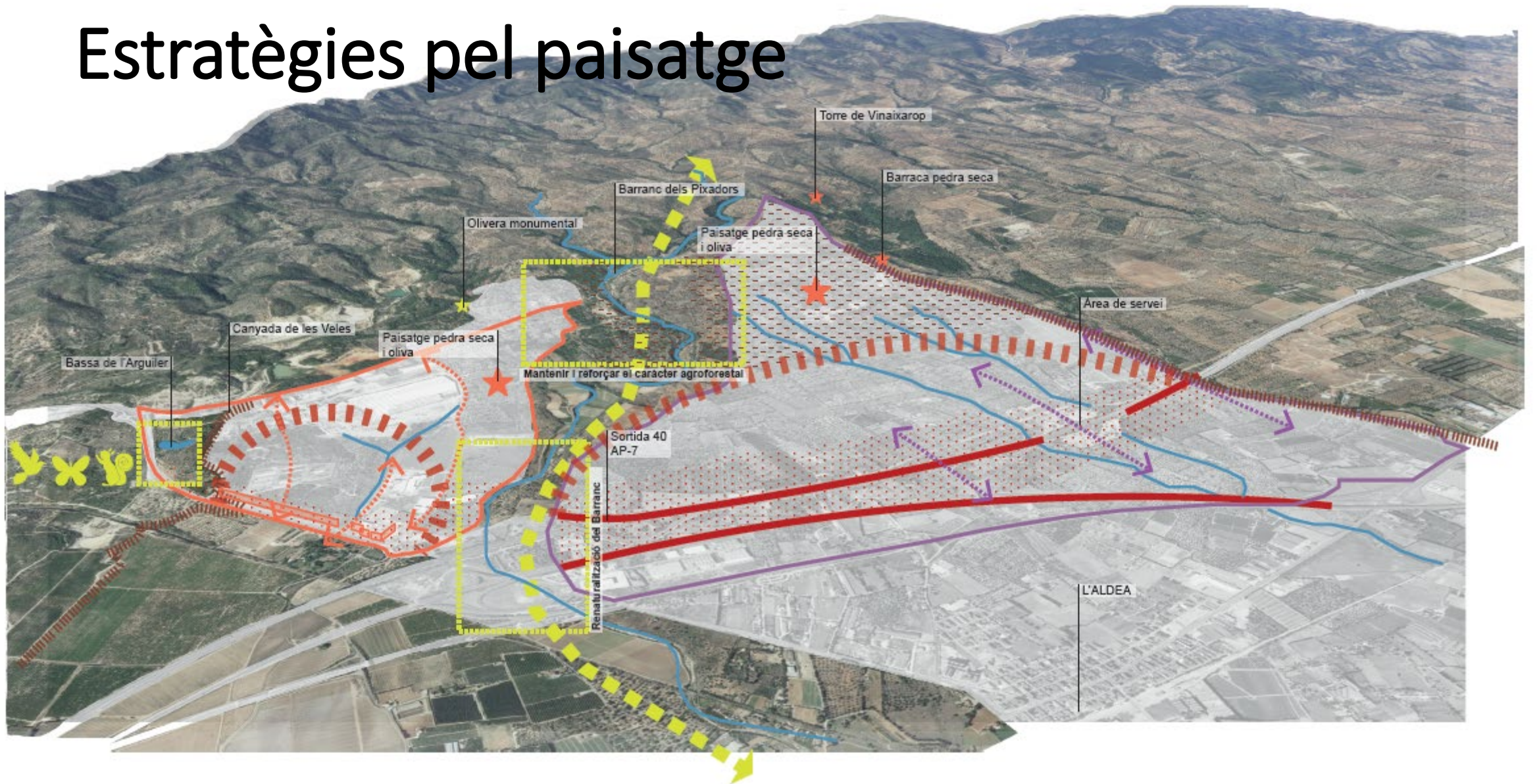
Finalment, **la unitat 1 es caracteritza principalment per la pèrdua de la qualitat paisatgística** degut a la gran diversitat d'usos, capes, cobertes, cromatismes, etc., que a més a més la fan menys fràgil paisatgísticament.



Diagnosi del paisatge



Estratègies pel paisatge





Diagnosi prèvia del paisatge de l'àmbit del PDU
d'activitat econòmica de Tortosa i l'Aldea

Moltes gràcies!

Pauline Solviche, paisatgista

paulinesolviche@hotmail.com

Equip redactor:

Marta Ricart, biòloga

Aleix Cama Torrell, arquitecte

Alba Azabal, arquitecta