



ÍNDEX DE PLÀNOLS

ENCAIX TERRITORIAL

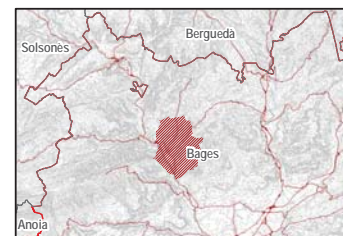
- IG01. ESPAIS NATURALS
- IG02.1. RELLEU
- IG02.2. GEOLOGIA
- IG02.3. HIDROLOGIA SUBTERRÀNIA
- IG02.4. HIDROLOGIA SUPERFICIAL
- IG02.5. COBERTES
- IG02.6. UNITATS DEL PAISATGE
- IG03.1. RISC INCENDI FORESTAL
- IG03.2. RISC INUNDACIÓ
- IG04. PLA TERRITORIAL

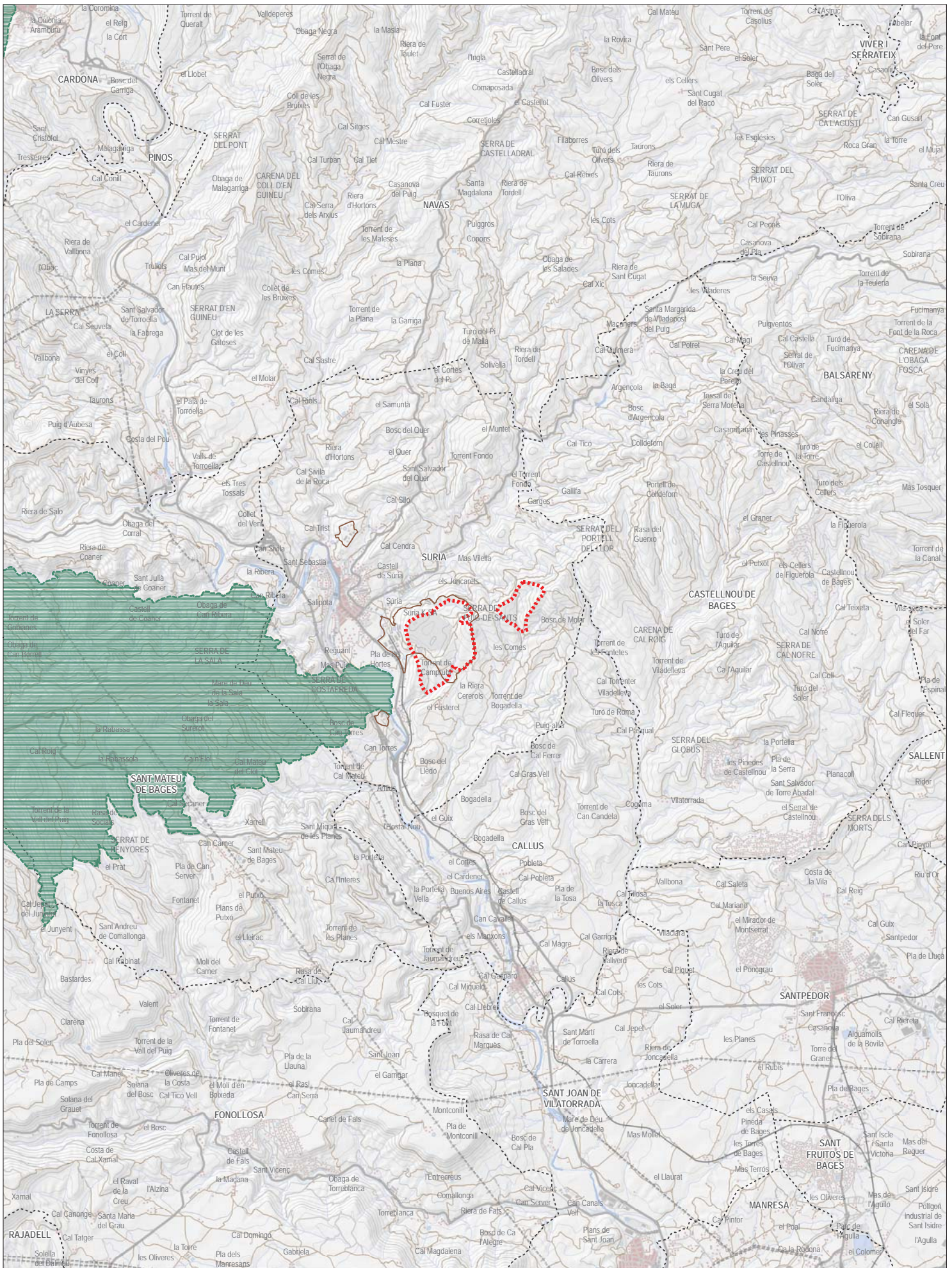
ESTUDI DE MEDI / DIAGNOSI

- I01. RELLEU
- I02. PENDENT
- I03. GEOLOGIA
- I04. GEÒTOPS
- I05. ACTIVITATS EXTRACTIVES
- I06. HIDROLOGIA SUPERFICIAL
- I07. HIDROLOGIA SUBTERRÀNIA
- I08. HÀBITATS D'INTERÈS COMUNITARI
- I09. COBERTES
- I10. ESTRUCTURA TERRITORIAL
- I11. ESPAIS NATURALS
- I12. CONNECTIVITAT ECOLÒGICA
- I13. CONTAMINACIÓ LLUMINOSA
- I14. PATRIMONI CULTURAL
- I15. SENSIBILITAT

ALTERNATIVES

PROPOSTA



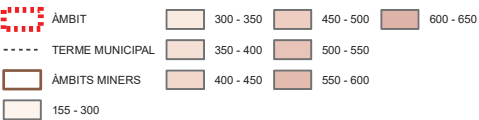
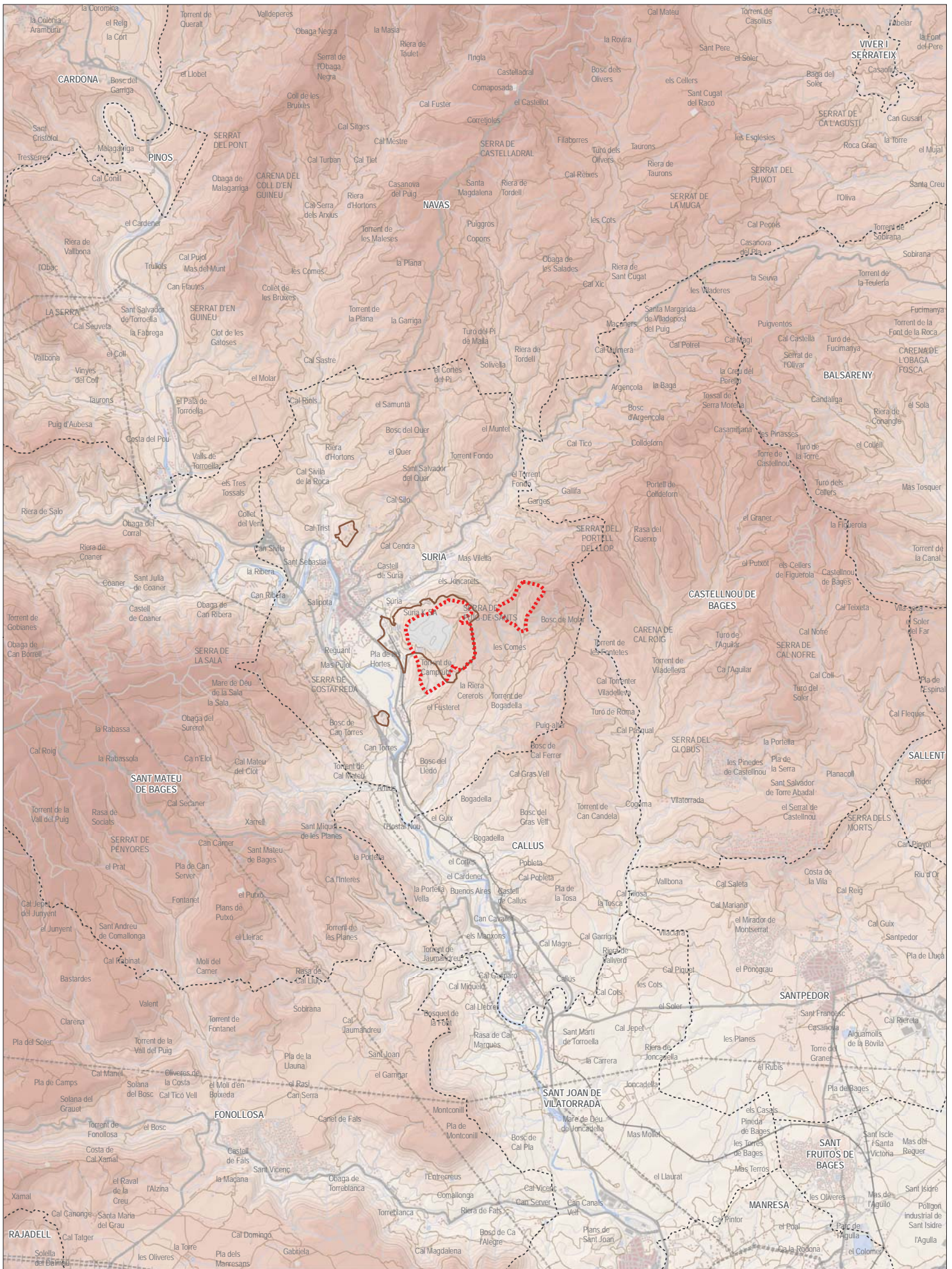


- ÀMBIT
- TERME MUNICIPAL
- ÀMBITS MINERS
- ESPAIS NATURALS

Modificació puntual. PDU DE L'ACTIVITAT MINERA AL BAGES
Avaluació ambiental estratègica

Encaix territorial
Espais naturals **IG.01**

Generalitat de Catalunya
Departament de Territori i Sostenibilitat
Direcció General d'Ordenació
del Territori i Urbanisme



Modificació puntual. PDU DE L'ACTIVITAT MINERA AL BAGES
Avaluació ambiental estratègica

Encaix territorial

Relleu

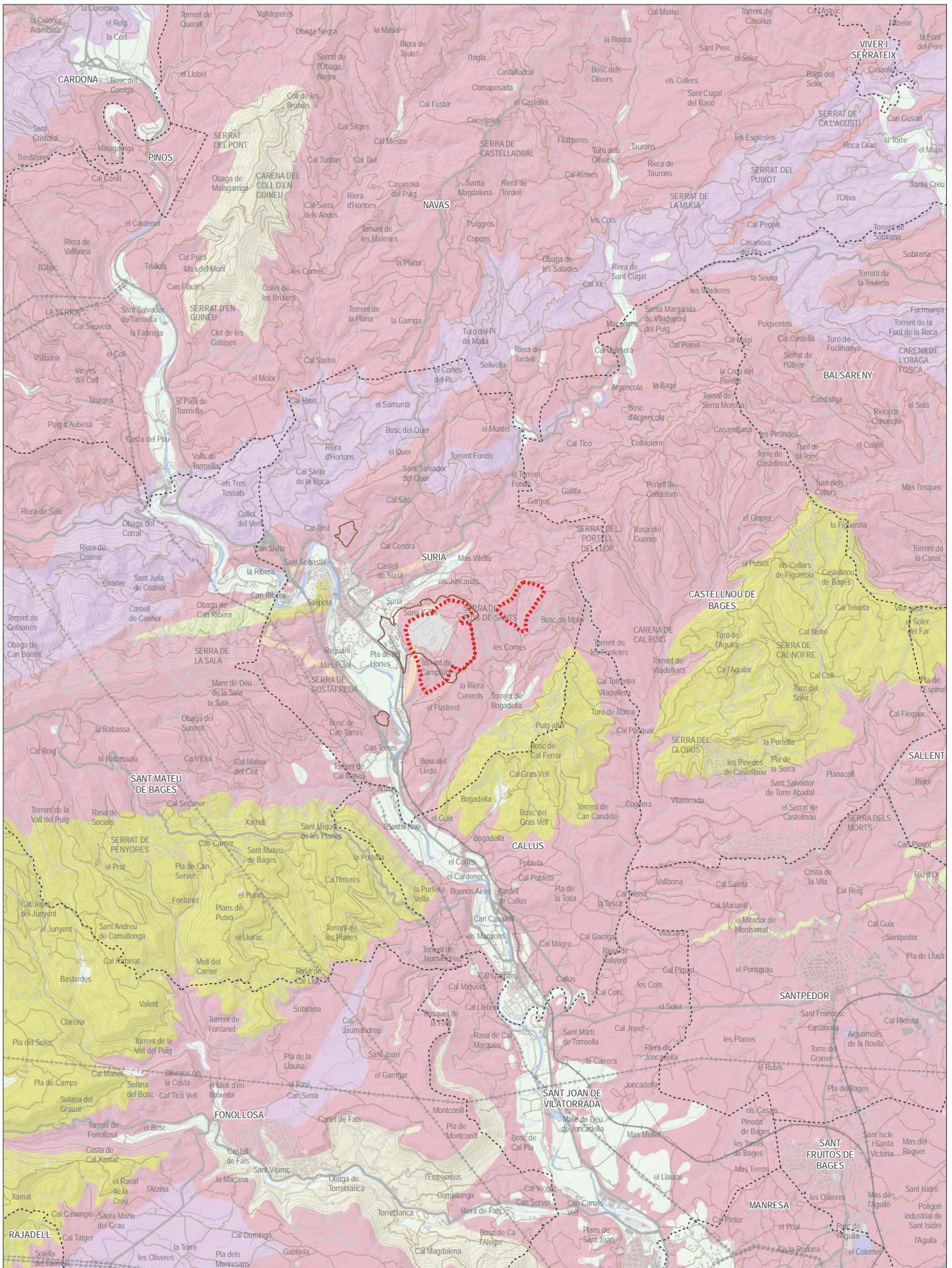
IG.0.1



Generalitat de Catalunya
 Departament de Territori i Sostenibilitat
 Direcció General d'Ordenació
 del Territori i Urbanisme

0 125 250 500 750 1.000m

juny de 2021 E: 1:80.000 (DIN A3) E: 1:25.000 (DIN A1)



	ÀMBIT		ARGILES. PEA		GRESOS. POGS		MARGOCALCÀRIES. POMC		GRAVES. QTA
	TERME MUNICIPAL		BRETXES. POB		GUIXOS. PEXM		MARGUES. POMLG		SORRES. QGA4
	ÀMBITS MINERS		CALCÀRIES. PECCM		LIGNITS. POL		SALS. PES		TRAVERTINS. QTR
	GRAVES. NPGSL		CONGLOMERATS. POGM1		LUTITES. POLG1		ARGILES. QVA1-5		

Modificació puntual. PDU DE L'ACTIVITAT MINERA AL BAGES
Avaluació ambiental estratègica

Encaix territorial

Geologia

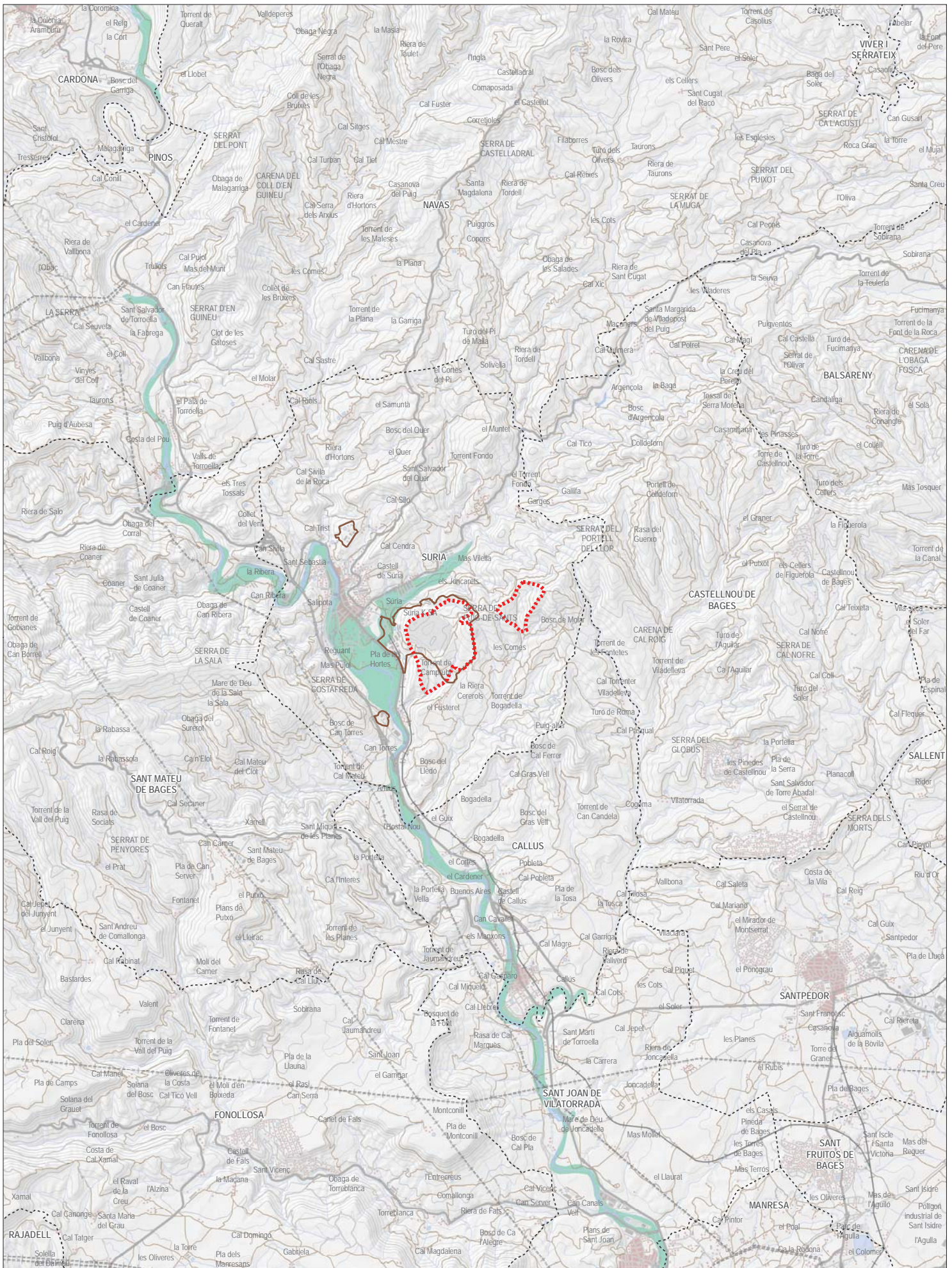
IG.02.2



Generalitat de Catalunya
 Departament de Territori i Sostenibilitat
 Direcció General d'Ordenació del Territori i Urbanisme

0 125 250 500 750 1.000m

juny de 2021 E: 1:80.000 (DM A3)
 E: 1:25.000 (DM A1)



- AMBIT**
- TERME MUNICIPAL**
- AMBITS MINERS**
- AL·LUVIALS DE LA DEPRESSIÓ CENTRAL I AQUIFERS LOCALS**

Modificació puntual. PDU DE L'ACTIVITAT MINERA AL BAGES
Avaluació ambiental estratègica

Encaix territorial

Hidrologia subterrània

IG.02.3

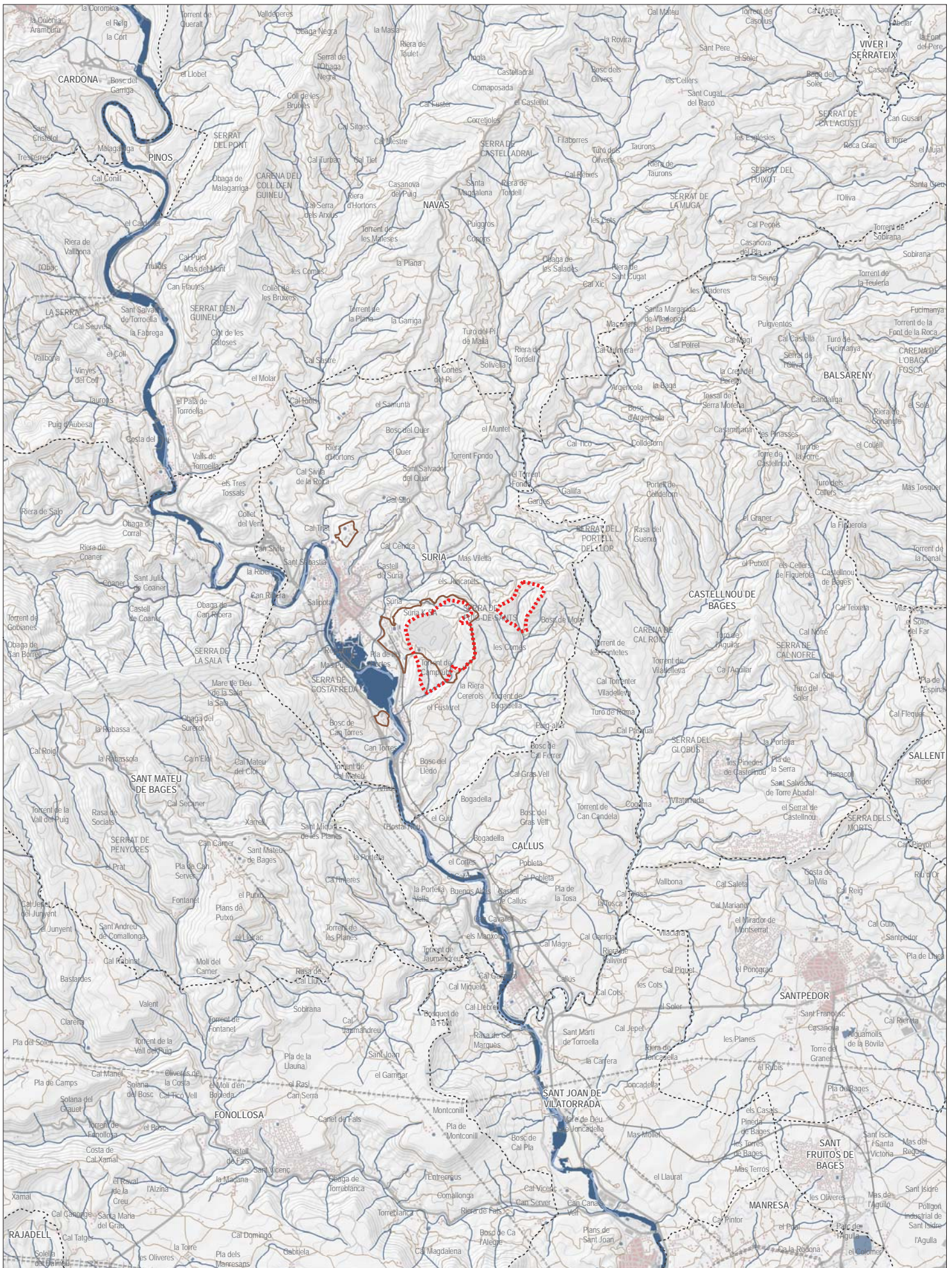


Generalitat de Catalunya
 Departament de Territori i Sostenibilitat
 Direcció General d'Ordenació
 del Territori i Urbanisme

0 125 250 500 750 1.000m

juny de 2021

E: 1:80.000 (DIN A3)
 E: 1:25.000 (DIN A4)



- AMBIT
- TERME MUNICIPAL
- AMBITS MINERS

Modificació puntual. PDU DE L'ACTIVITAT MINERA AL BAGES
Avaluació ambiental estratègica

Encaix territorial

Hidrologia superficial

IG.02.4

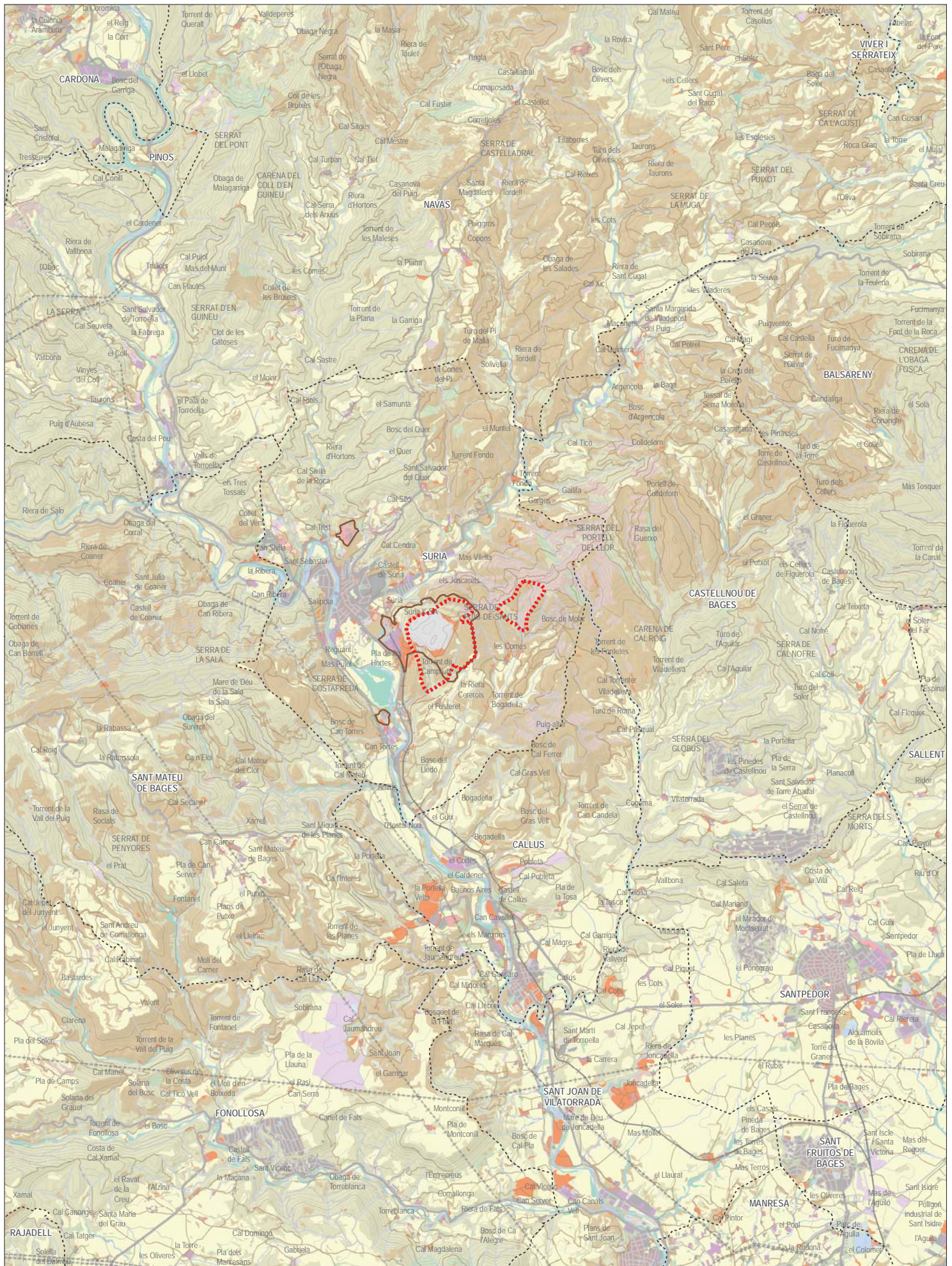


Generalitat de Catalunya
 Departament de Territori i Sostenibilitat
 Direcció General d'Ordenació
 del Territori i Urbanisme

0 125 250 500 750 1.000 m

juny de 2021

E: 1:80.000 (DIN A3)
 E: 1:25.000 (DIN A4)

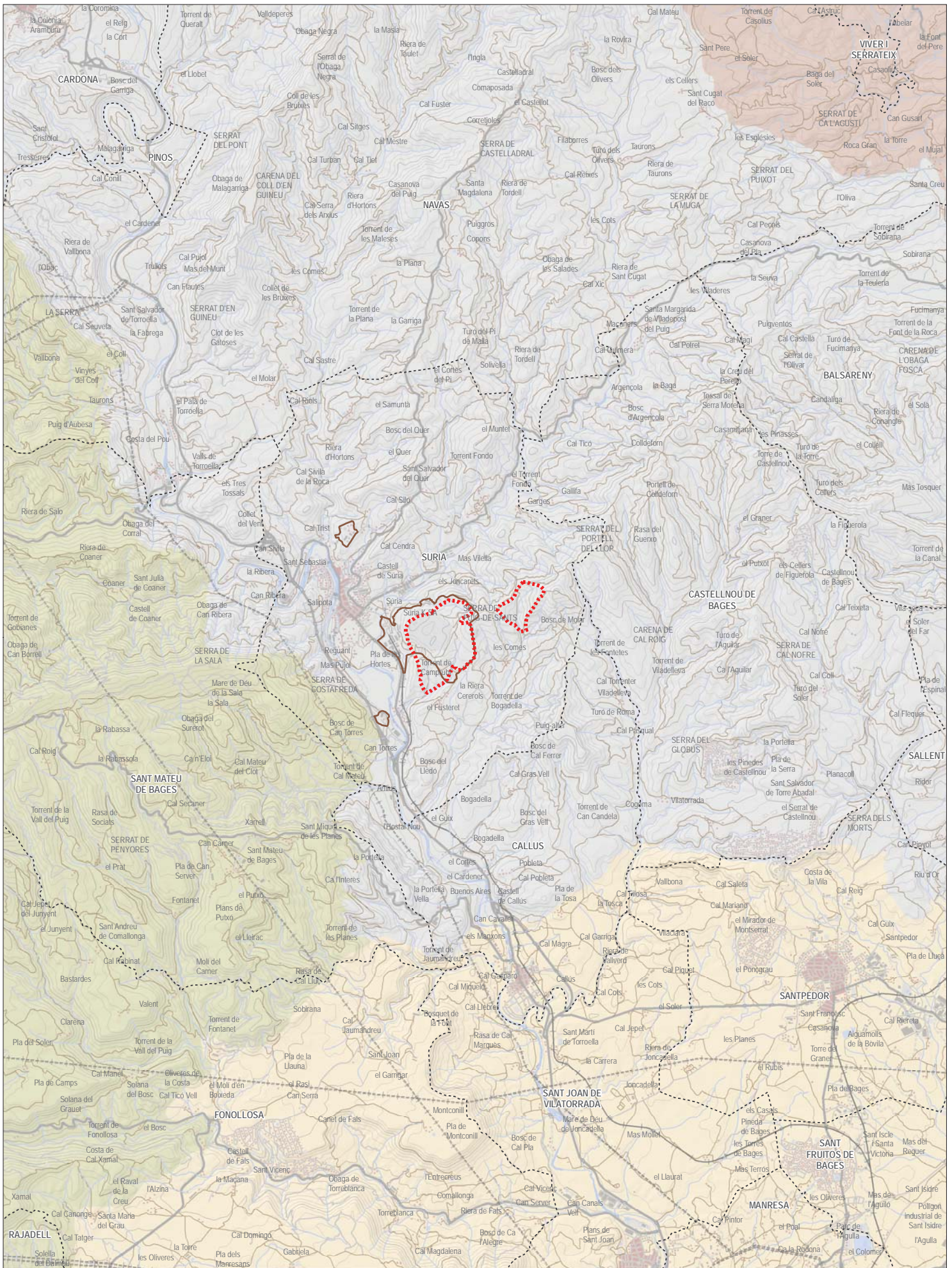


	ÀMBIT		BOSCOS D'ESCLEROFIL·LES		PRATS I HERBASSARS		ZONA EN OBRES
	ÀMBITS MINERS		BOSCOS DE CONIFERES		ROQUISSARS I TARTERES		ZONES INDUSTRIALS
	TERME MUNICIPAL		CONREUS ARBORIS		VEGETACIÓ D'AIGUAMOLLS		ZONES NUES
	ABOCADORS		CONREUS HERBACIS		VEGETACIÓ DE RIBERA		ZONES URBANES
	AIGÜES CONTINENTALS		MATOLLAR		VIALS I APARCAMENTS		ZONES VERDES
	BOSCOS CADUCIFOLIS		PLANTACIONS DE RIBERA		VINYES		

Modificació puntual. PDU DE L'ACTIVITAT MINERA AL BAGES
Avaluació ambiental estratègica

Encaix territorial
Cobertes **IG.02.5**





- ÀMBIT
- ÀMBITS MINERS
- TERME MUNICIPAL
- CONCA SALINA
- PLA DE BAGES
- REPLANS DEL BERGUEDÀ
- RUBIÓ - CASTELLTALLAT - PINÓS

Modificació puntual. PDU DE L'ACTIVITAT MINERA AL BAGES
Avaluació ambiental estratègica

Encaix territorial

Unitats de Paisatge

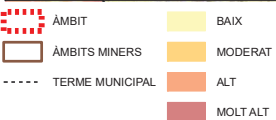
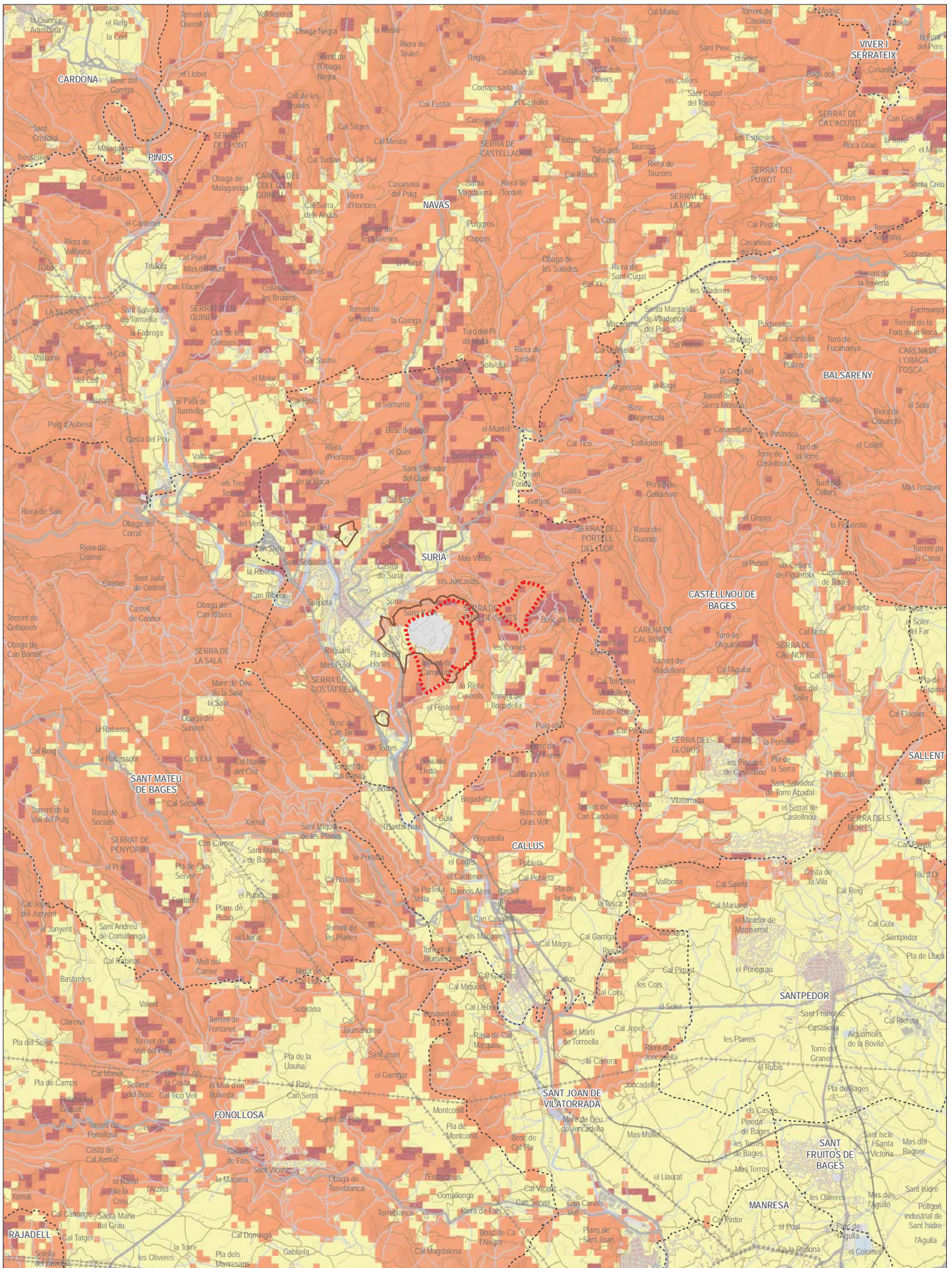
IG.02.6



Generalitat de Catalunya
 Departament de Territori i Sostenibilitat
 Direcció General d'Ordenació del Territori i Urbanisme

0 125 250 500 750 1.000 m

juny de 2021 E: 1:50.000 (DM A3)
 E: 1:25.000 (DM A1)



Modificació puntual. PDU DE L'ACTIVITAT MINERA AL BAGES
Avaluació ambiental estratègica

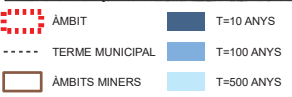
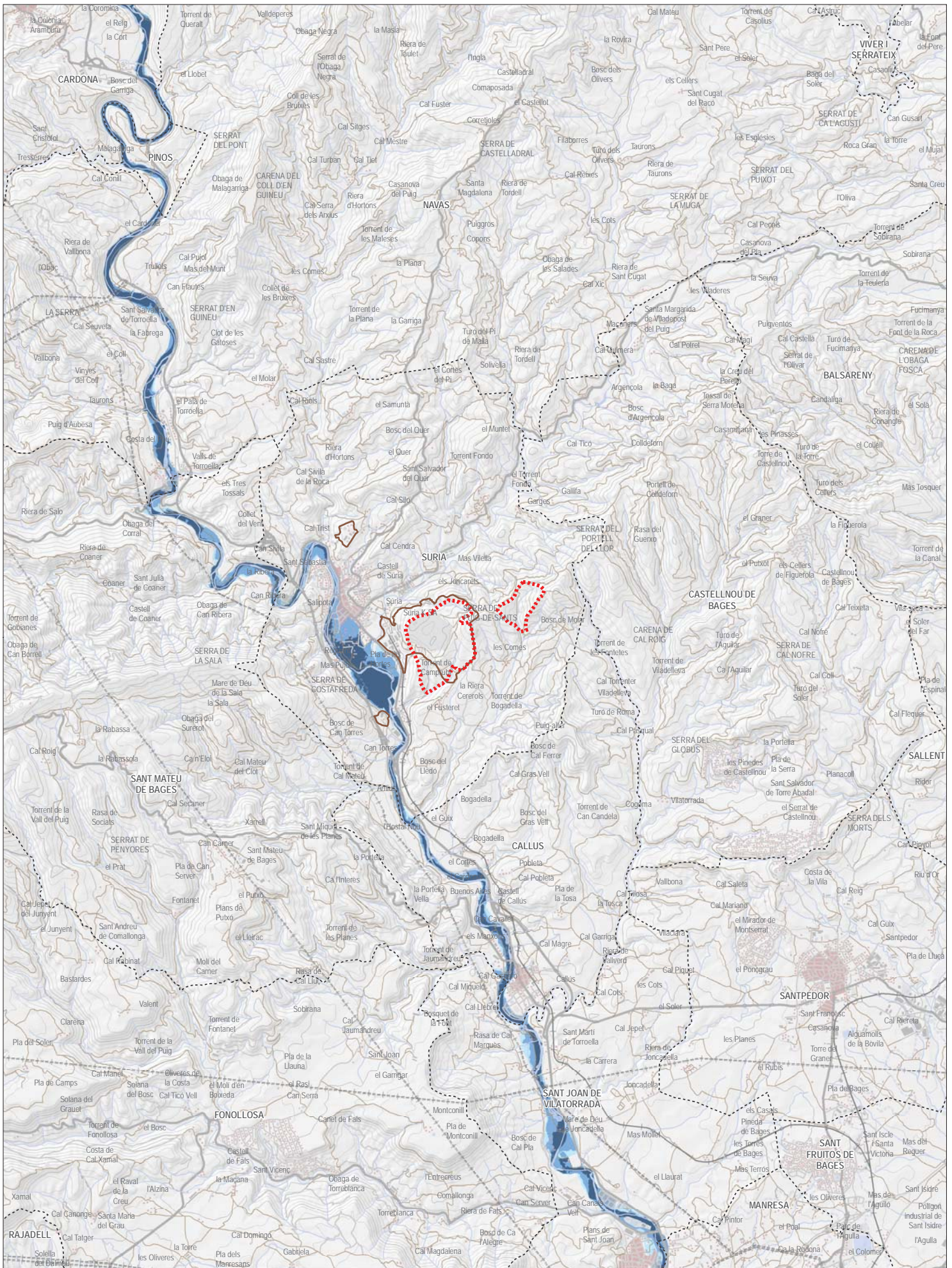
Encaix territorial
Incendis forestals **IG.0.1**



Generalitat de Catalunya
 Departament de Territori i Sostenibilitat
 Direcció General d'Ordenació
 del Territori i Urbanisme



juny de 2021



Modificació puntual. PDU DE L'ACTIVITAT MINERA AL BAGES
Avaluació ambiental estratègica

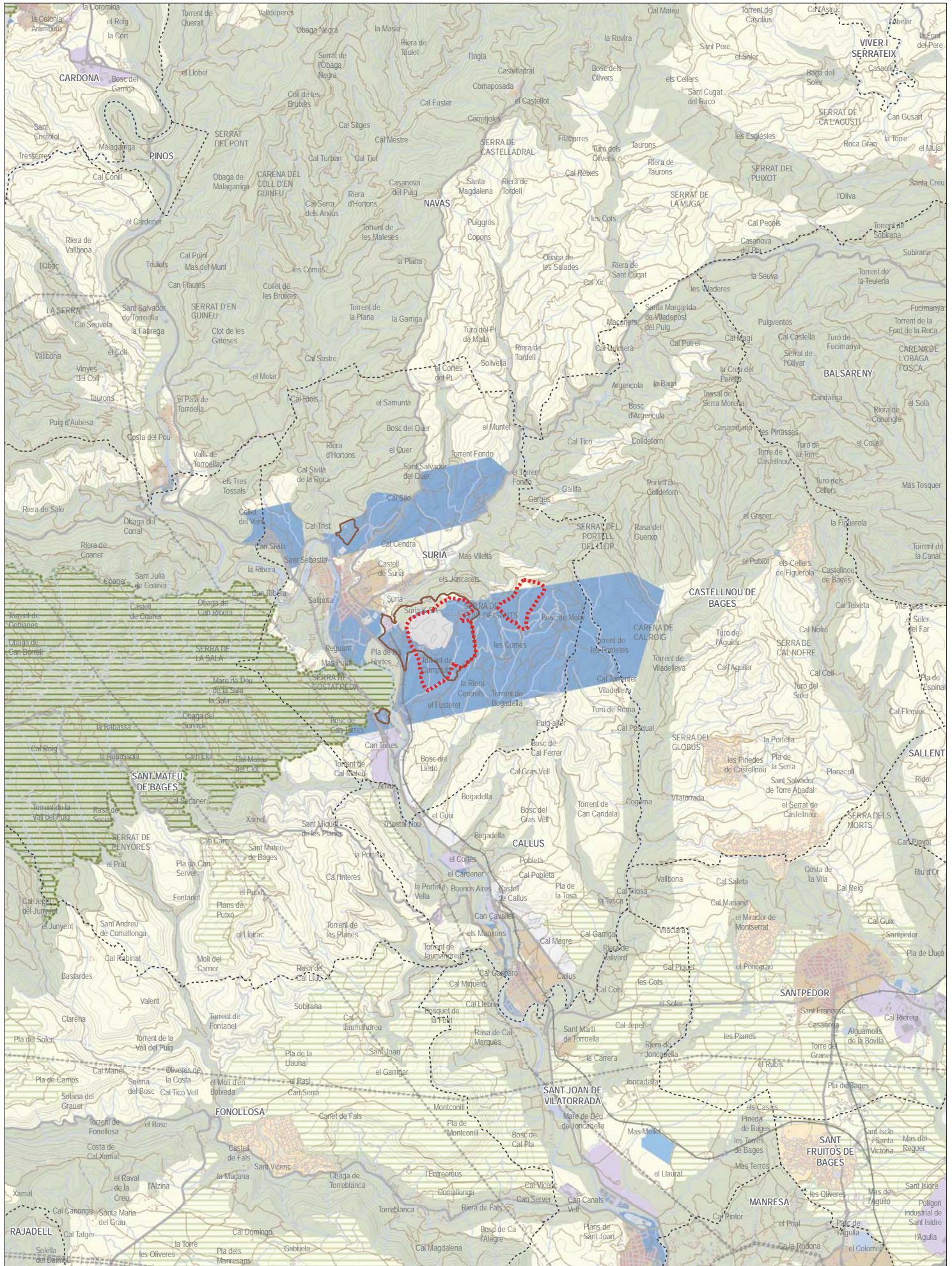
Encaix territorial
Inundabilitat

IG.0.2



Generalitat de Catalunya
 Departament de Territori i Sostenibilitat
 Direcció General d'Ordenació del Territori i Urbanisme





- ÀMBIT
- ÀMBITS MINERS
- TERME MUNICIPAL
- PEIN i/o XARXA NATURA 2000
- SÒL DE VALOR NATURAL I DE CONNEXIÓ
- RISC AFECTACIONS
- SÒL DE PROTECCIÓ TERRITORIAL
- PROTECCIÓ PREVENTIVA
- NÚCLI HISTÒRIC
- ÚS D'EQUIPAMENTS
- ÚS RESIDENCIAL
- ÚS INDUSTRIAL

Modificació puntual. PDU DE L'ACTIVITAT MINERA AL BAGES
Avaluació ambiental estratègica

Encaix territorial
Pla Territorial **IG.04**

