

ASSEMBLEA CIUTADANA PEL CLIMA DE CATALUNYA

LA TEVA
VEU
ÉS CANVI

A landscape featuring a wind turbine on the left, solar panels in the lower left, and several trees on the right, all set against a clear blue sky with some light clouds. The foreground consists of dry, golden-brown grass and green shrubs.

COMPETÈNCIES EN L'ÀMBIT DE L'AGROALIMENTACIÓ

*Secretaria alimentació
Generalitat de Catalunya*

Polítiques climàtiques i agroalimentàries a escala mundial



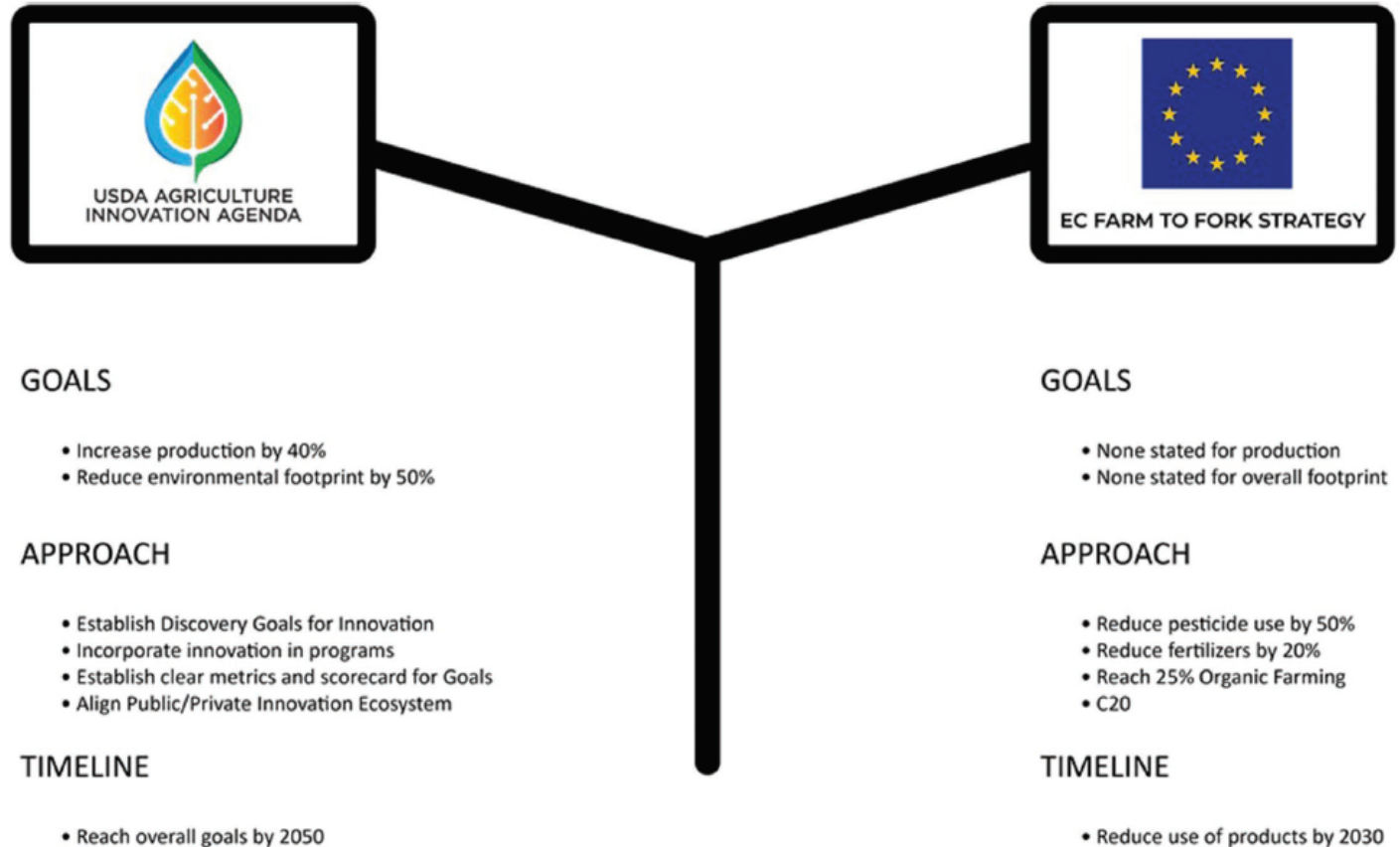
170 països i territoris

Polítiques climàtiques i agroalimentàries a escala europea

#EUFarm2Fork	#EUBiodiversity
Claves de la nueva estrategia europea de la granja a la mesa	Claves de la nueva ESTRATEGIA EUROPEA DE BIODIVERSIDAD
 -20% uso de fertilizantes.	 30% de suelo y mar en la UE bajo protección
0% Objetivo de contaminación de suelos por N y P.	10% Superficie agraria para paisaje de alta biodiversidad.
 25% suelo en agricultura ecológica en 2030.	 -50% plaguicidas
 STOP productos que deforestan terceros países.	 Restaurar ecosistemas ante cambio climático.
 -50% Reducir desperdicio de alimentos 2030.	 Ciudades verdes. 25.000 km de ríos sin obstáculos.
	



Diferents estratègies per assolir la Sostenibilitat



SCENARIO: EU-ONLY ADOPTS FARM TO FORK STRATEGY

Impact	EU	US	World
Production	-12%	+0%	-1%
Prices	+17%	+5%	+9%
Imports	+2%	-3%	-2%
Exports	-20%	+6%	
Farm Income ¹	-16%	+6%	+2%
Food Cost ²	+\$153	+\$59	+\$51
Food Insecurity ³	---	---	+22 million
GDP	-\$71 billion	-\$2 billion	-\$94 billion

¹Gross farm income is based on the returns to agriculture from changes in prices and quantities;
²Per capita annual; ³Food insecurity estimates limited to 76 poorest countries in the world.

Figure 7. Modeled impact of the Food to Fork (F2F) Strategy on EU, U.S., and worldwide agriculture and food security parameters.

Comparison of the goals, approaches, and timelines of the USDA Agriculture Innovation Agenda and the European Commission Farm to Fork Strategy.

Catalunya, un país difícil per a l'agricultura

Un país amb dificultat per l'agricultura



PLUVIOMETRIA

8 comarques < 400 mm
12 comarques < 500 mm



El 50,5 % del territori té més d'un 20 % de pendent



El 32 % del territori és superfície protegida

Europa (17,9 %)
França (11,01 %)
Regne Unit (8,66 %)

Superfície de conreu	26 %
Superfície de conreu per càpita a Catalunya	0,11 ha/hab
Superfície de conreu per càpita a Europa i el Mon	0,21 ha/hab
Taxa d'autosuficiència alimentària a Catalunya	40-47 %

Font: Francesc Reguant

Catalunya té una taxa d'autosuficiència alimentària baixa

PAÍS
SAU per càpita
ha/habitant

Catalunya	0,15
Espanya	0,50
UE-28	0,33
Malta	0,02
Holanda	0,11
Alemanya	0,18
Itàlia	0,20
Eslòvenia	0,35
Polònia	0,38
França	0,42
Dinamarca	0,45
Romania	0,64
Lituània	1,03
Letònia	0,99
Irlanda	1,02
Lituània	1,03

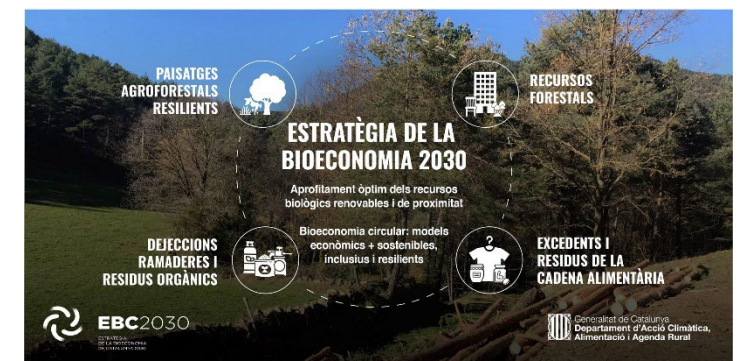
**Sobirania
alimentària**

Planificació i programació de...

- les polítiques, estratègies, programes i plans d'agricultura i ramaderia.
- la prevenció i control ambiental de les activitats agràries.
- l'ordenació i control de la producció ramadera, la sanitat i benestar animal, la producció agrícola i la sanitat vegetal.
- la producció integrada i la producció agrària ecològica.
- la mitigació i adaptació al canvi climàtic de les produccions i dels sistemes productius.

Agenda Rural de Catalunya

#FuturCompartit #AgendaRuralCat



Eixos del pla de Govern de la XIV legislatura

3. Per un país basat en economia del coneixement, digital i emprenedora

- Polítiques digitals
- Societat del coneixement

4. Per un país verd, equilibrat i connectat

- Acció climàtica
- Polítiques Agroalimentàries

Sobirania energètica i alimentària





Mesures en per fer front a l'emergència climàtica

Desplegament Llei canvi climàtic

- Promoció d'aliments de proximitat i/o ecològics.
- Desplegament de la Producció Agrària Sostenible (PAS).
- Implementació d'un impost a les granges amb certa dimensió
- Mapa vulnerabilitats

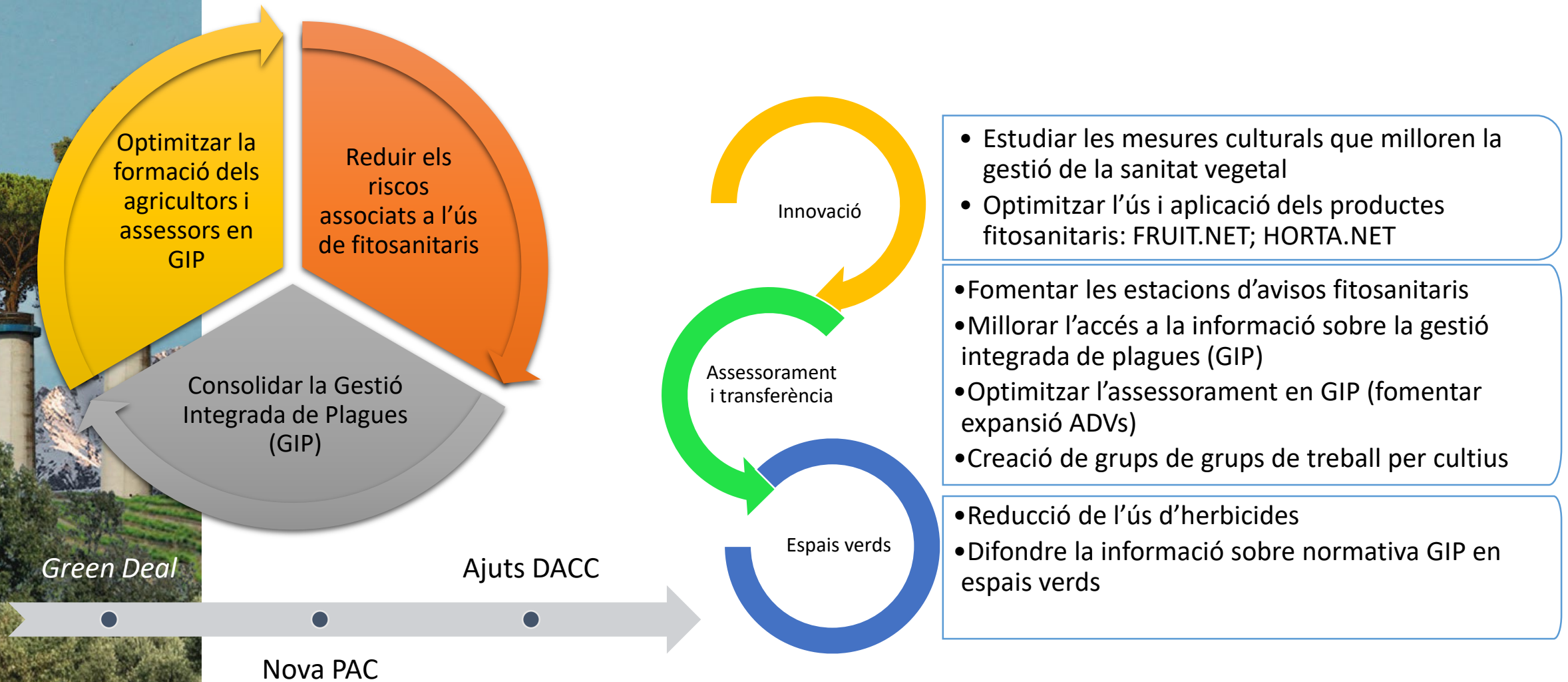
Aprovació Decret sobre emissions de gasos d'efecte hivernacle

- Càlcul d'emissions de gasos d'efecte hivernacle.
- Anàlisi de l'impacte del canvi climàtic en els procediments d'avaluació ambiental de plans i programes.
- Implantació de les millors tècniques disponibles (MTD) a les granges ramaderes per a la reducció de les emissions

Estratègia biodiversitat de Catalunya

- Pla estratègic de la Ramaderia Extensiva de Catalunya (PEREC).
- Pla de la biodiversitat cultivada i ramadera.
- Pla d'ús sostenible dels fitosanitaris.

Pla estratègic de l'ús sostenible de productes fitosanitaris



Fertilització i gestió de les dejeccions ramaderes

Explotacions ramaderes

- Reducció del volum del purí
- Alimentació més eficient
- Millors tècniques (MTD): emissions
- Restriccions d'ampliacions en ZV
- Moratòria en 68 municipis ICR>1,2: continuïtat Decret llei

Explotacions agrícoles

- Millor eficiència fertilització: maquinària, conductímetres i cabalímetres
- Assessorament en fertilització
- Emmagatzematge en destinació
- Foment de la fertilització orgànica versus la inorgànica

Sistemes de tractament

- Grup d'experts en sistemes de tractaments emergents
- Guia de sistemes de tractaments consolidats (2020)
- Nova guia tècnica del compostatge en marc agrari
- Sistemes de tractament conjunts
- Estratègia del biogàs

Normativa

Ajuts


Pla de control



Preservar la qualitat dels nostres sòls

Amb estratègies de fomentar la fertilització orgànica, amb assessorament, a part d'afavorir l'estructura d'aquest sòls, farà que tinguin més capacitat de retenció de l'aigua, i sobretot actuen com a segrest de carboni.

Els sòls del món contenen de 2 a 3 vegades més C que l'atmosfera. I el potencial de segrest es troba entre 1,8 i 5,5 GTn CO₂ eq./any – equivalent al potencial que es pot generar amb l'energia eòlica (font: coalició of action 4 soil Health)



Pla de la ramaderia extensiva a Catalunya: 2022-2030

L'objectiu general és adquirir un millor coneixement de l'estat i la tendència de la ramaderia extensiva a Catalunya per tal de **dissenyar línies estratègiques que millorin la situació actual** del sector:

- Diferenciar, tant en l'àmbit legal com en la cadena de valor, la ramaderia extensiva **donant a conèixer els seus beneficis i serveis ambientals**
- Afavorir la **viabilitat econòmica i sostenibilitat** de les explotacions i altres subsectors associats a la ramaderia extensiva
- Fomentar i **impulsar la comercialització i el consum** dels productes i serveis derivats de la ramaderia extensiva
- **Millorar l'acció de govern sobre ella**, entesa com les actuacions de l'administració pública que afecten les persones titulars d'explotacions ramaderes en extensiu i altres ens del sector
- Potenciar un **nou model de governança recolzat en la participació** de tot el sector i els agents actius en el territori i en la cadena de valor de la ramaderia extensiva





El sector primari del nostre país es imprescindible, no només perquè és el rebost de Catalunya, sinó perquè malgrat ser el 1,2 % de la població, mantenen el 90 % del territori i són un dels actors que fan que els nostres pobles i ciutats rurals continuïn bategant i això s'ha de fer minimitzant els impactes ambientals i adaptant-nos al canvi climàtic



**Moltes gràcies
per la vostra atenció**

*Elisenda Guillaumes i Cullell
Directora general d'agricultura i ramaderia
darpdg03@gencat.cat*