



Generalitat de Catalunya
Departament de Salut

Línies Estratègiques

Departament Salut

Abordar les desigualtats en salut

Captar i retenir professionals

Millorar l'accessibilitat

Apoderar les persones

Garantir el finançament





I. Atenció Primària



II. Professionals



III. Atenció Integral social i sanitària



IV. Salut mental



V. Salut Pública



VI. Recerca i Innovació



I. Atenció Primària

- Reforçar la **promoció, prevenció i salut comunitària**
- Millorar l'**accessibilitat**
- Incorporar **nous perfils** professionals per un abordatge més comunitari de la salut: fisioterapeutes, nutricionistes-dietistes, higienistes dentals
- Continuar el desplegament de la **Ilei de salut bucodental**
- Iniciar l'atenció sanitària a les residències de la gent gran des de l'Atenció Primària.
- **Potenciar els rols i competències professionals**
- **Avançar en la desburocratització**
- Accelerar la introducció d'**innovació i promoure la recerca en l'atenció primària**



II. Professionals

- Elaborar un **mapa de necessitats dels i les professionals** en l'àmbit del SISCAT.
- Millora de les **condicions de treball** dels i les professionals
- Ampliar els **centres i unitats docents** acreditats per a la formació d'especialistes i augmentant la capacitat docent, preservant el nivell qualitatiu i amb visió territorial.
- Desplegar les **noves especialitats**.
- Desplegar les **especialitats infermeres**: reconeixement de llocs de treball, categories professionals i la corresponent remuneració.
- Desplegar **sistemes de reconeixement professional**: diplomes d'acreditació i desenvolupament professional.
- Establir el **dimensionament dels estudiants** de grau en Ciències de la Salut de forma conjunta amb Universitats.
- Millorar les **competències digitals** dels professionals de la salut.



III. Atenció Integral social i sanitària

- Desplegament de l'atenció integral social i sanitària:
 - Creació **l'Agència d'atenció integral de salut i social**
 - Experiències **5 territoris**
- La **individualització de l'atenció**, amb una **resposta assistencial harmonitzada** per part dels professionals, especialment en l'entorn domiciliari de la persona.
- La **planificació territorial** de la resposta assistencial, des d'una **perspectiva integrada social i sanitària**.
- Millorar i reforçar la resposta de **l'atenció intermèdia a l'entorn comunitari** incrementant l'accés i l'activació dels dispositius per part de l'atenció primària de salut
- Millorar la detecció i atenció a les persones amb **deteriorament cognitiu, demències i necessitats pal·liatives**



IV. Salut mental

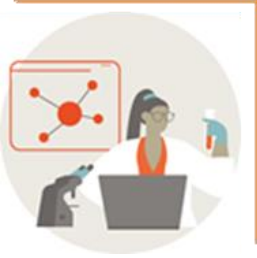
Cap a una **atenció a la salut mental i addiccions més preventiva, proactiva, i comunitària** prioritzant de manera clara l'atenció als infants i joves

- Continuar reforçant el pressupost i les transformacions per aconseguir una atenció més preventiva, d'orientació comunitària i basada en la **recuperació i drets de les persones**
- Impulsar i consolidar la **promoció i prevenció de la salut mental i addiccions**
- Transformar l'atenció a la **salut mental dels infants i joves** com a **àmbit prioritari** i d'especial rellevància
- Enfortir l'**orientació comunitària i proactiva** dels serveis de salut mental
- Aconseguir la **inserció social i la recuperació** de les persones amb trastorns mentals greus
- Prevenció del **suïcidi**



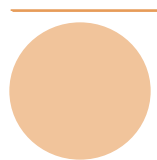
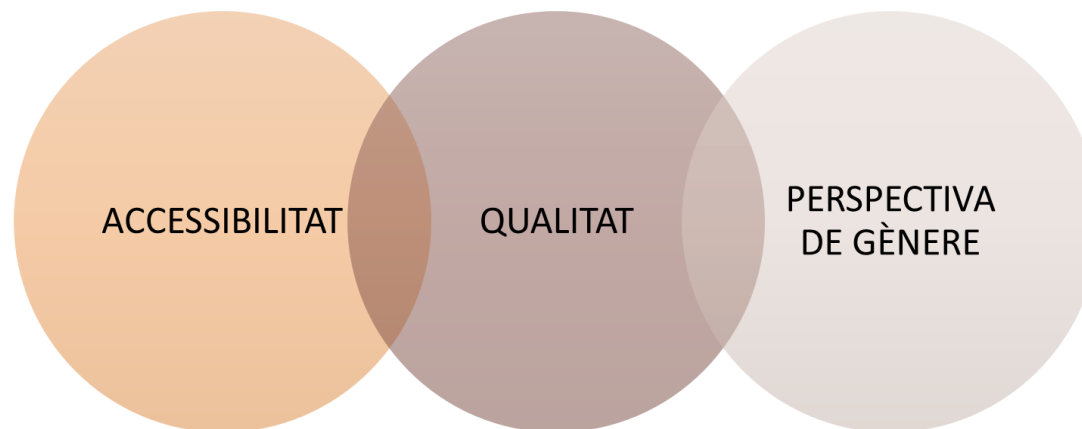
V. Salut Pública

- Continuar desenvolupant l'**estratègia de Salut a totes les Polítiques**
- Protagonisme a la **promoció de la salut i la prevenció de la malaltia**
- **Integració real amb l'APiC** i l'encaix amb l'atenció especialitzada
- Implementació de la **Xarxa d'Intel·ligència Epidemiològica** de Catalunya (XIEC)
- **Treball en equip** entre la **xarxa territorial i municipal de salut pública** i social i el **sistema assistencial de salut**.
- Promoció dels **hàbits saludables**
- Vigilància de l'impacte directe o indirecte del **canvi climàtic** en la salut de les persones: contaminació de l'aire, de l'aigua, ...
- Avançar en la **prevenció i control del tabaquisme**
- Promoció de l'**activitat física** com a bé essencial per a millorar la salut de la ciutadania



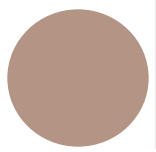
VI. Recerca i Innovació

- La **Comissió d'Innovació i Transformació** com a element clau en el desenvolupament de les polítiques de recerca i innovació del Departament.
- **Centre Nacional de Teràpies Avançades** en el marc del Hub de teràpies avançades i medicina personalitzada
- Potenciació de la recerca en **atenció primària i salut mental**
- Establir un model clar i consensuat de promoció de la **innovació en l'atenció primària i comunitària**
- Afavorir el desplegament de les innovacions en **processos i serveis** generades pel sistema de salut
- Evolució de la **infoestructura de dades del SISCAT** d'acord amb l'estratègia europea de dades i l'espai europeu de dades en salut
- Desplegament de l'estratègia d'ús i execució de projectes mitjançant els diversos **instruments de compra pública d'innovació i compra basada en valor** = instrument per l'adopció d'innovacions al CatSalut i a les entitats del SISCAT
- Disseny, execució i avaluació dels **projectes** realitzats en el marc de l'instrument **Next Generation**
- Incrementar la **capacitat de l'AQuAS** per donar resposta a les necessitats del sistema de salut.



I. ACCESSIBILITAT

- ✓ **Desplegar el model d'acreditació:** agilitzar el procés d'alta dels usuaris al CatSalut per realitzar tràmits (desburocratització)
- ✓ Desplegament de la **Xarxa d'Atenció Pal·liativa Pediàtrica Integral** a Catalunya
- ✓ Estendre la **gestió de les IT per Ingrés Hospitalari**
- ✓ **Prestació d'hospital de dia a domicili:** administració a domicili de medicació endovenosa hospitalària de dispensació ambulatoria



II. QUALITAT

- ✓ **Desplegar nou HES** (Historial electrònic de salut)
- ✓ Millores en el **procediment de validació sanitària** de medicament i productes sanitaris
- ✓ Conèixer l'estat de situació i avaluar l'**impacte ambiental** en termes qualitatiu i quantitatiu de les organitzacions sanitàries per poder identificar àrees de millora i construir una agenda per als propers anys
- ✓ Dissenyar i implementar **mesures d'estalvi energètic**
- ✓ Quadre de Comandament digital de **Seguretat dels Pacients** de Catalunya
- ✓ Confecció participada del **Pla de Millora del Voluntariat en Salut**
- ✓ Definició participada del **Marc de la Participació de Professionals en Salut**
- ✓ Definició i implementació de l'estratègia d'**internacionalització** del sistema sanitari català



III. PERSPECTIVA DE GÈNERE

- ✓ Conèixer de les **diferències i desigualtats de gènere en salut en les etapes de la vida de les persones** i altres eixos de desigualtat
- ✓ Desplegar mecanisme per **sistematitzar la incorporació de la perspectiva de gèneres en les polítiques de salut**
- ✓ Promoure la creació de **comissions clíniques de gènere** en els centres del sistema i per incorporar la perspectiva de gènere en l'atenció clínica
- ✓ Implementar el **Protocol de l'interrupció voluntària de l'embaràs**
- ✓ Desplegar l'Eina per incorporar la perspectiva de gènere en els **continguts de recerca**
- ✓ Establir mesures per **evitar els biaixos de gènere en la recerca** en salut en tot el procés, en el disseny, l'anàlisi i la interpretació.
- ✓ Desplegar el nou **Protocol marc per una intervenció amb diligència deguda en situacions de violència masclista** en l'àmbit del sistema de salut
- ✓ Nou protocol d'atenció a les **violències sexuals contra les dones** en l'àmbit de la salut

Instruments que ens han de facilitar el desenvolupament de les nostres actuacions:

Governança del Departament de Salut

Necessitat de clarificar o reorientar les funcions dels principals agents del sistema:

- **Lideratge** del sistema de salut de Catalunya
- Responsable de **planificar les estratègies** que es concreten mitjançant plans i programes
- **Alineament** de les entitats i òrgans de govern del sistema
- **Seguiment i l'avaluació dels objectius** i de l'execució i l'**impacte** de les estratègies i els serveis → impuls millora continuada i difusió dels resultats

Sobirania, més competències

- Capacitat de planificar les **necessitats d'especialistes** en ciències de la salut → mecanismes necessaris per aplicar-los (oferta de places, creació d'especialitats, ...)
- Execució de les **funcions d'acreditació** de centres i unitats docents i l'avaluació del seu funcionament i qualitat
- Incorporació de **noves prestacions i fàrmacs** en la cartera de serveis a nivell estatal que han de ser finançats per les comunitats autònomes

Altres temes pendents:

- **Traspàs del patrimoni** de la Seguretat Social a la Generalitat de Catalunya
- Condonació del **deute històric** de la Seguretat Social
- Millora dels mecanisme de **compensació de l'atenció** de població d'altres CA

Pla de Salut

- És l'**instrument i marc de referència per a totes les actuacions públiques en matèria de salut** dins l'àmbit de la Generalitat.
- Objectiu = **millorar la salut i la qualitat de vida de la població**. El pla pretén actuar com la brúixola del sistema de salut establint els objectius necessaris per a la seva millora.



Nou Mapa Sanitari

Línies directrius per fer efectiu el desenvolupament dels serveis sanitaris del sistema públic de salut per **adequar-los a noves les necessitats de la població.**

Elements clau a contemplar:

- Atenció basada en el **valor**, l'experiència de la ciutadania i dels i les professionals
- Més **integració** assistencial a nivell territorial
- Nous perfils, **nous rols**, equips multidisciplinaris
- La **transformació digital**
- **Objectius** de salut, resolució i accessibilitat **territorials**
- Més presència de la **Salut Pública**
- **Perspectiva de gènere**
- Abordatge interseccional de les **desigualtats**

Contractació de serveis

Sistema al servei del model i l'assoliment dels objectius assistencials:

- El **valor** com a element central per revisar la contractació dels serveis i els processos per millorar la qualitat del sistema centrat en les necessitats de les persones
- Incentivar que les **persones siguin tractades al nivell més adequat** d'acord amb la seva patologia i el seu nivell de risc.
- Estimular **mecanismes de coordinació** adequats entre els diferents nivells assistencials.
- Revisar els **mecanismes d'avaluació de la contractació**



Generalitat de Catalunya
Departament de Salut

Línies Estratègiques

Departament Salut