



**PLA DIRECTOR URBANÍSTIC DE LA TERMINAL LOGÍSTICA
INTERMODAL DEL PORT DE BARCELONA**

Sessió informativa_18 de novembre de 2021



Quin és l'objectiu del Pla director?

Per què són necessàries aquestes infraestructures?

On s'ubiquen aquestes infraestructures?

Reptes del Pla director

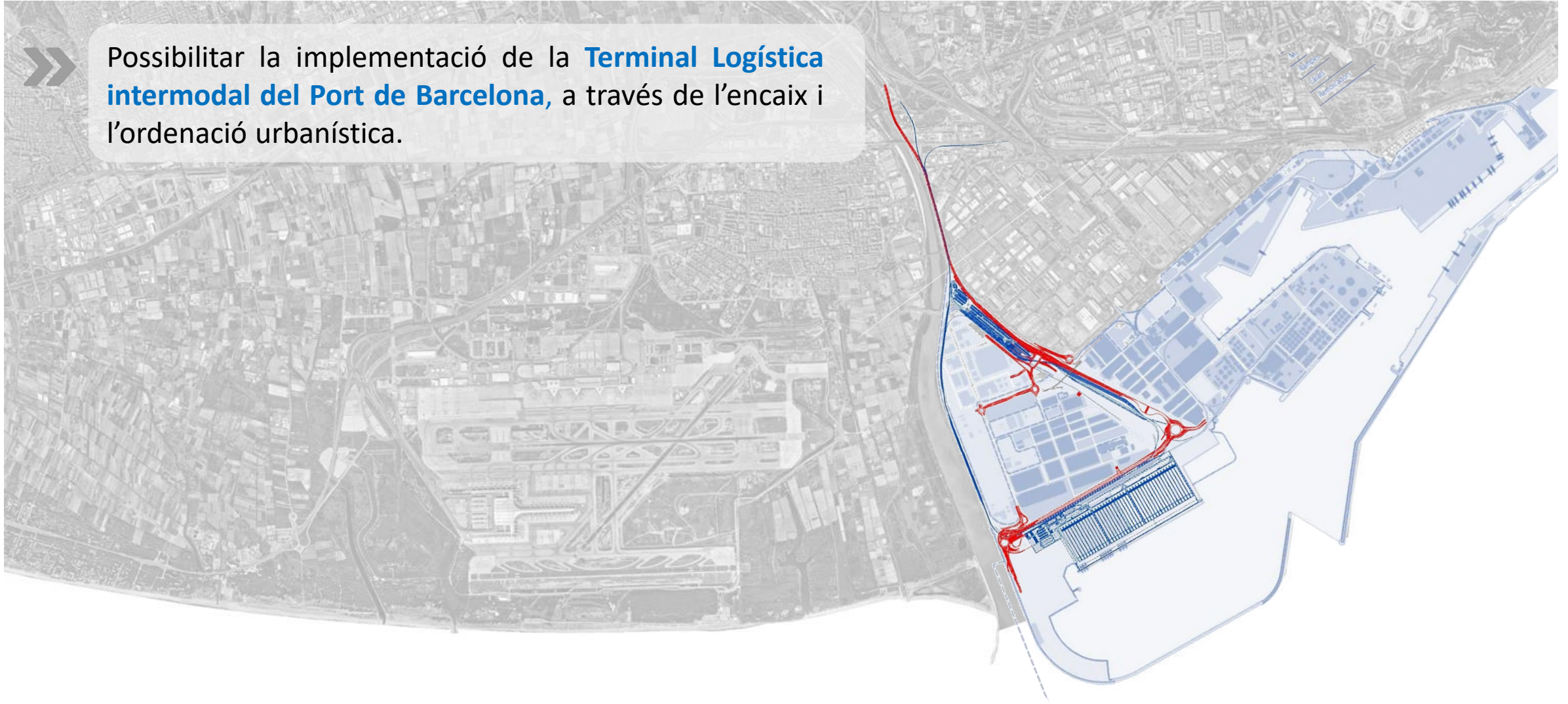
Document d'Avanç

Procés de participació

QUIN ÉS L'OBJECTIU DEL PLA DIRECTOR?

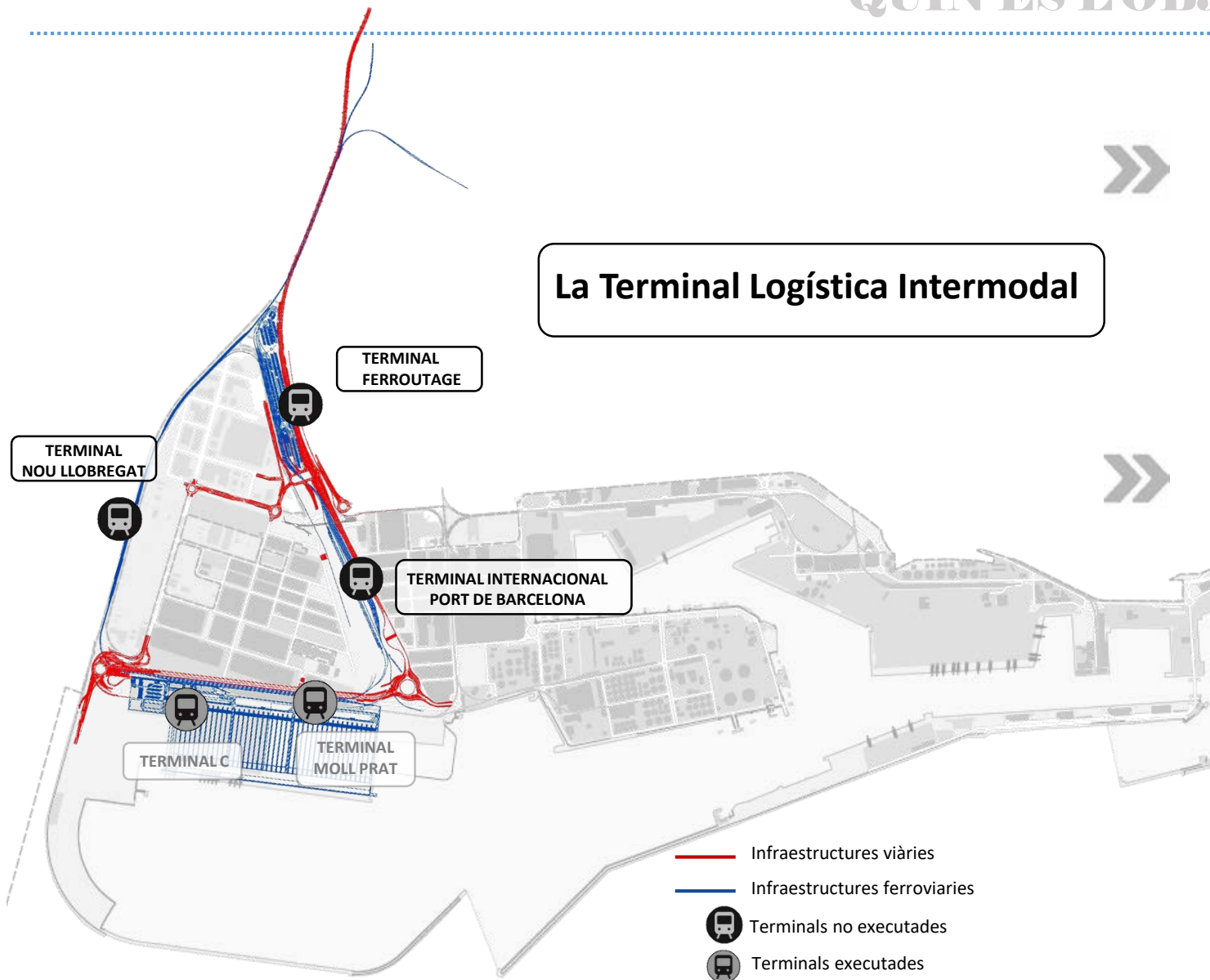


Possibilitar la implementació de la **Terminal Logística intermodal del Port de Barcelona**, a través de l'encaix i l'ordenació urbanística.



QUIN ÉS L'OBJECTIU DEL PLA DIRECTOR?

La Terminal Logística Intermodal



forma part del conjunt d'actuacions previstes al **IV Pla Estratègic del Port de Barcelona per l'any 2040**, on el principal objectiu mediambiental és la **descarbonització del Port**, amb el que es vol assolir la neutralitat d'emissions l'any 2050.

està contemplada com a prioritària al **"Protocol de col·laboració entre el Ministeri de Foment i la Generalitat de Catalunya per al desenvolupament de les terminals logístiques intermodals incloses en la xarxa bàsica de mercaderies del Pla estratègic per a l'impuls del transport ferroviari de mercaderies"** signat el 8 d'octubre de 2020.

On s'estableix que el **Departament de la Vicepresidència i de Polítiques Digitals i Territori** sigui el responsable de la realització de **l'encaix territorial i urbanístic** de les terminals.

PER QUÈ SÓN NECESSÀRIES AQUESTES INFRAESTRUCTURES?



El Port de Barcelona representa el **80% del comerç marítim de Catalunya i el 22% de l'Estat.**



Port d'importació i exportació amb un tràfic de contenidors de 2,95M TEU que equivalen a 32M de tones (any 2020).



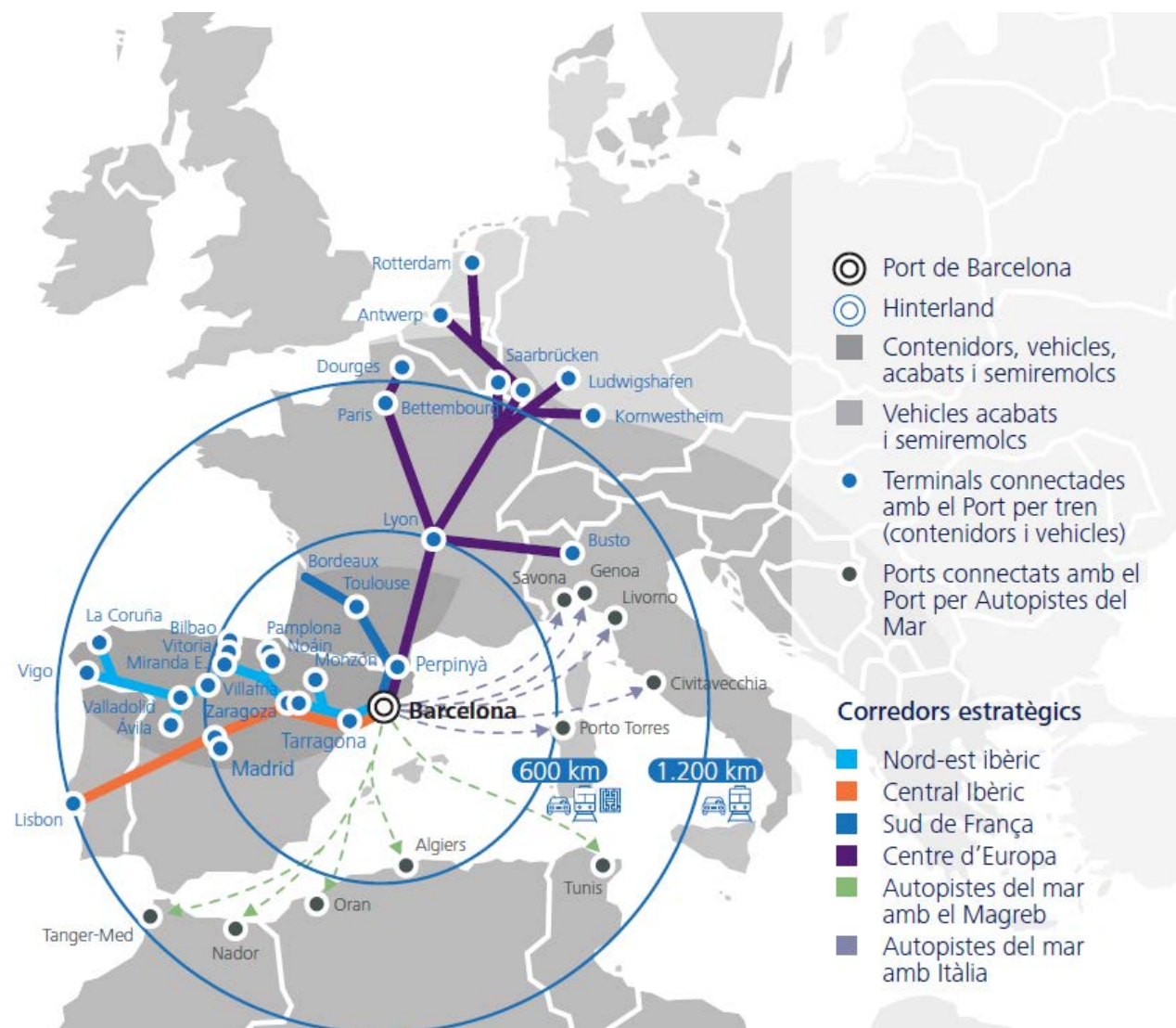
És el principal **Hub logístic del sud d'Europa i de la Mediterrània.**

PER QUÈ SÓN NECESSÀRIES AQUESTES INFRAESTRUCTURES?

L'ampliació sud del Port i el trasllat de l'activitat comercial i logística representa un **augment en el tràfic de mercaderies** del port, la ZAL (Zona d'activitats logístiques), el polígon Pratenc i el polígon de la Zona Franca.



D'on sorgeix la necessitat de l'execució dels nous accessos viaris i ferroviaris i en concret **de la Terminal Logística Intermodal del Port** per un trasllat més eficient i sostenible de mercaderies, en la que es proposa el **canvi modal de camió a ferrocarril**.



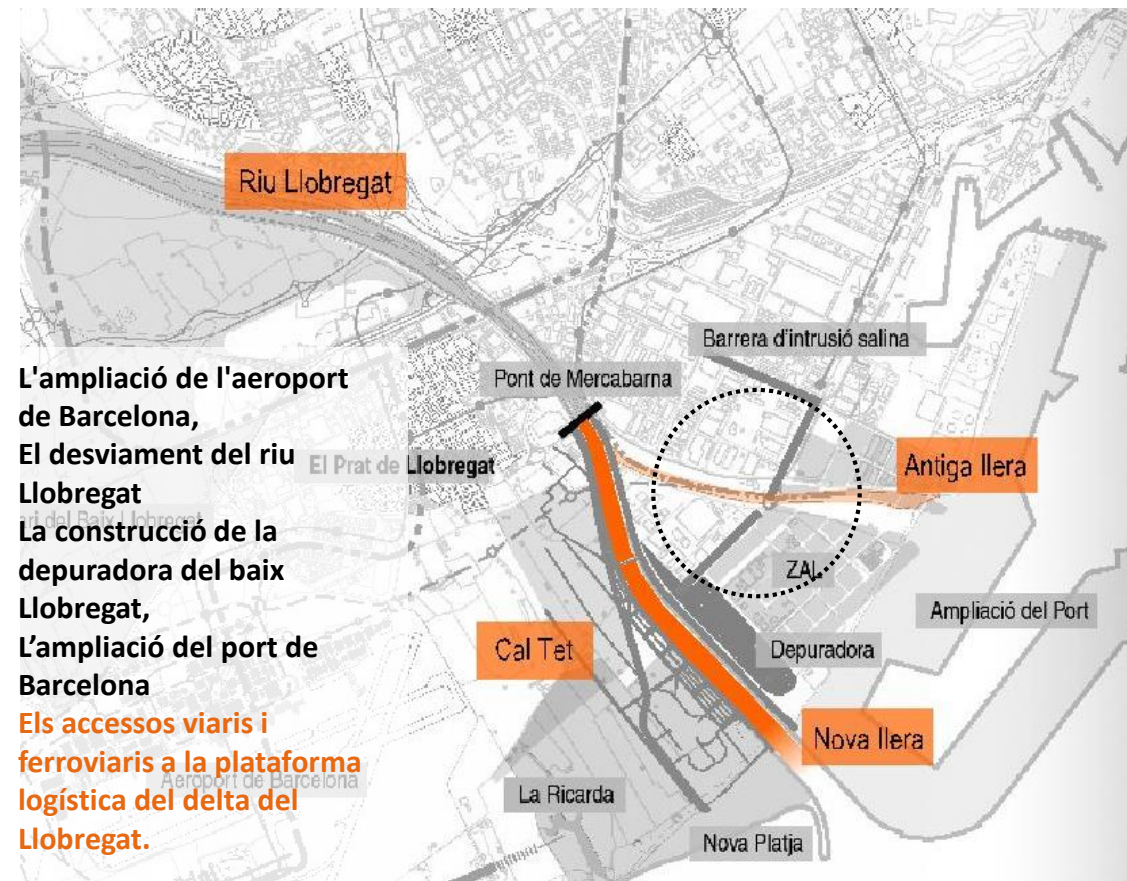
PER QUÈ SÓN NECESSÀRIES AQUESTES INFRAESTRUCTURES?



La planificació d'aquestes infraestructures es remunta al **PGM** on ja es preveia l'ampliació del Port i també es contemplava en el **Pla Delta** com una de les actuacions prioritàries



1976_ EL PLA GENERAL METROPOLITÀ (PGM)



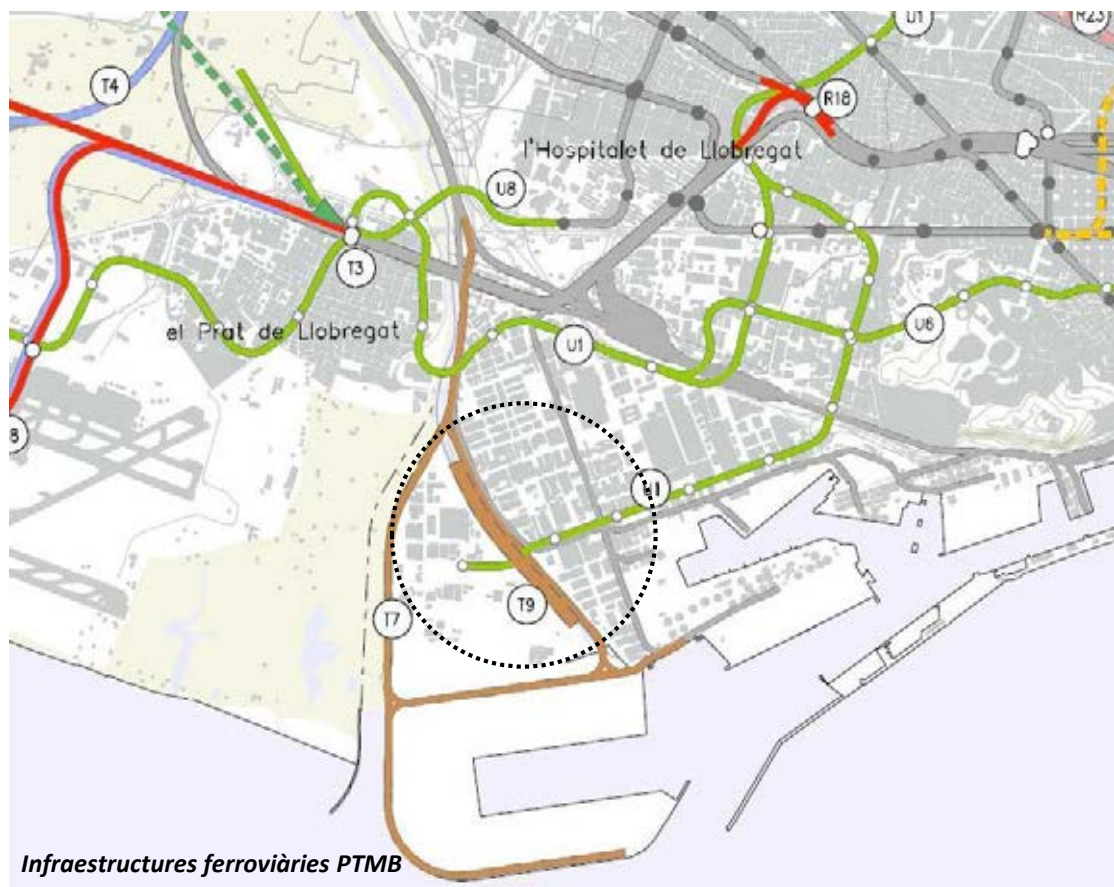
- L'ampliació de l'aeroport de Barcelona,
- El desviament del riu Llobregat
- La construcció de la depuradora del baix Llobregat,
- L'ampliació del port de Barcelona
- Els accessos viaris i ferroviaris a la plataforma logística del delta del Llobregat.

1994_ PLA DELTA - Conveni de Cooperació en Infraestructures i Medi Ambient al Delta del Llobregat

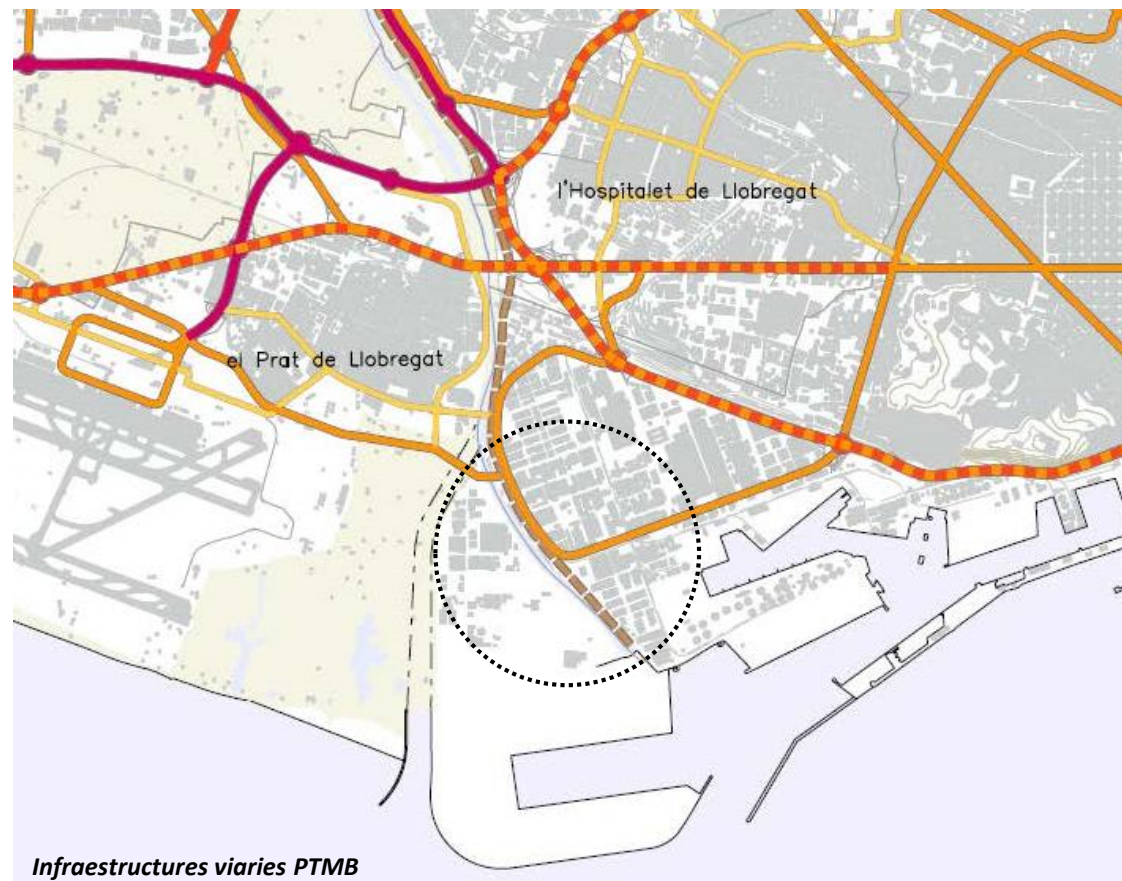
PER QUÈ SÓN NECESSÀRIES AQUESTES INFRAESTRUCTURES?



Posteriorment el **PTMB** defineix l'àmbit com a àrea especialitzada d'infraestructures en el sòl urbà, delimitant **un nou accés ferroviari de mercaderies al port de Barcelona (T7) i una nova estació intermodal de mercaderies (T9)**.



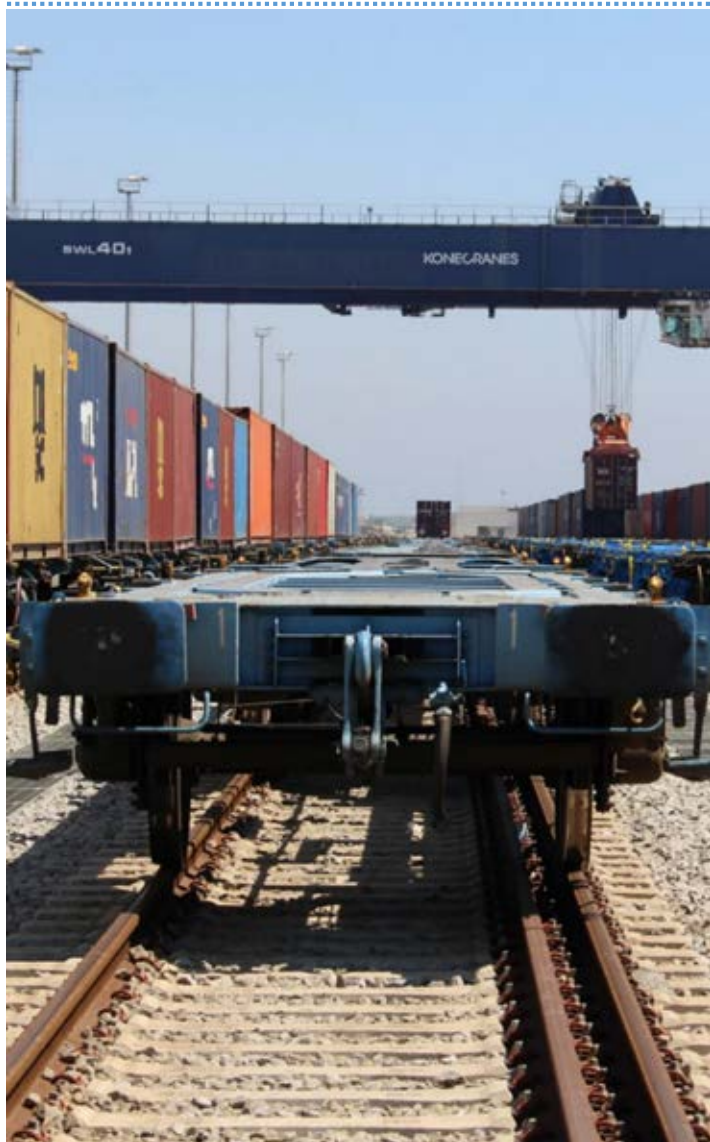
Infraestructures ferroviàries PTMB



Infraestructures viaries PTMB

2010_PLA TERRITORIAL METROPOLITÀ DE BARCELONA (PTMB)

PER QUÈ SÓN NECESSÀRIES AQUESTES INFRAESTRUCTURES?



Font: Port de Bcn

1

Contribuirà a un
Model de distribució de mercaderies més eficient

2

Serà una peça clau per al desenvolupament del
Corredor del mediterrani

3

Serà una peça bàsica
dins del conjunt de Terminals logístiques intermodals de Catalunya

PER QUÈ SÓN NECESSÀRIES AQUESTES INFRAESTRUCTURES?

1

Contribuirà a un
Model de distribució de mercaderies més eficient

Reduint l'impacte ambiental



La terminal permetria transvasar anualment de la carretera al tren 400.000 contenidors i 46.000 semiremolcs.

Afavorint les condicions de circulació i evitant el col·lapse de l'àrea metropolitana



Grans estalvis de cost de combustible, temps i sinistralitat.

Millorant l'eficiència del sistema del transport de mercaderies



PER QUÈ SÓN NECESSÀRIES AQUESTES INFRAESTRUCTURES?

2

Serà una peça clau per al desenvolupament del **Corredor del Mediterrani**

Les terminals es troben en un dels punts de concentració de mercaderies més important del sud d'Europa



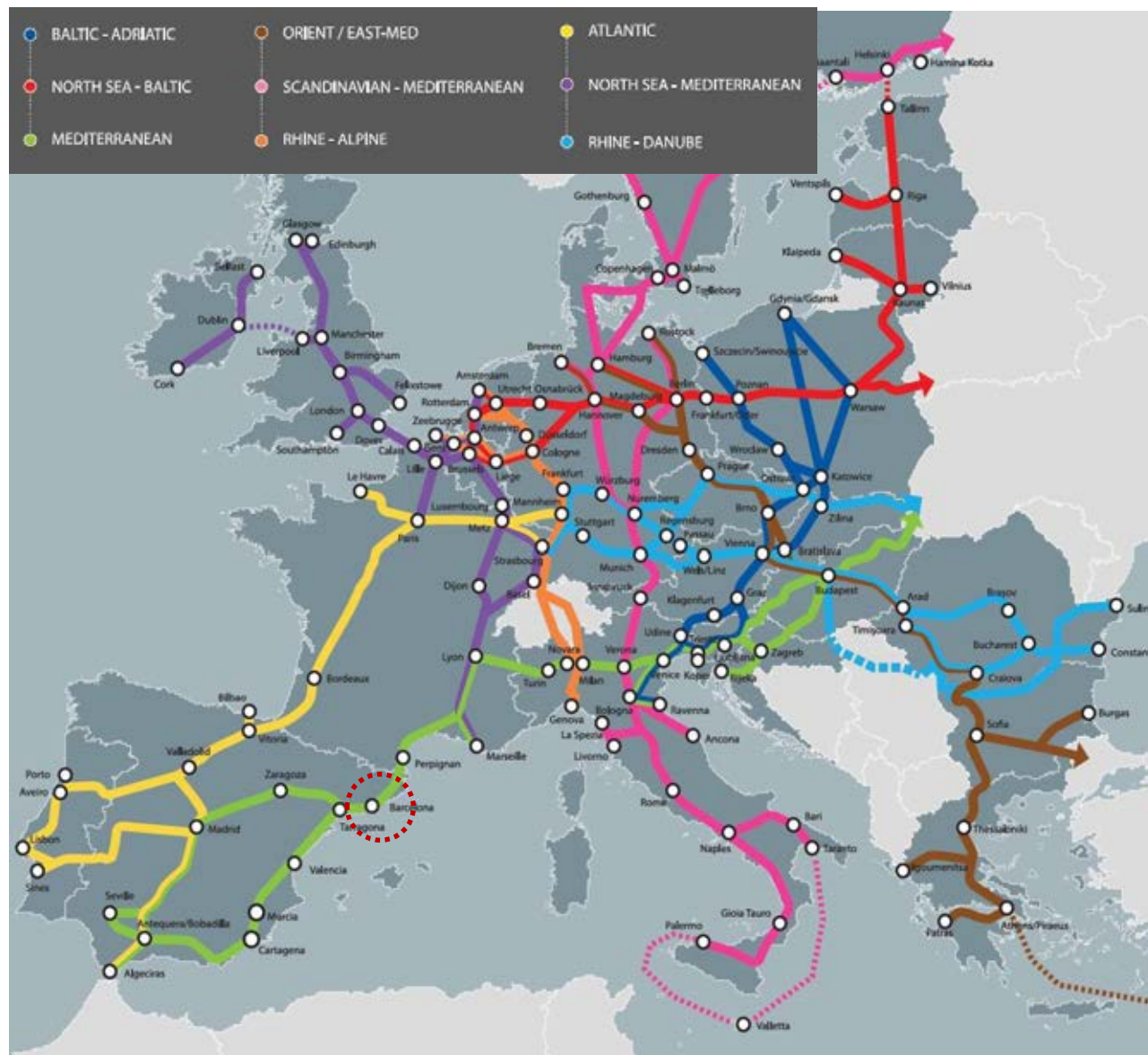
Pel que es milloraran les connexions de port i corredor del Mediterrani amb les respectives àrees d'influència de la Unió Europea.



A nivell global ajudarà a reduir el trànsit dels vaixells que passen per Gibraltar Cap al Nord d'Europa (3-4 dies), reduint també la seva contaminació.

Es passarà de la quota del 15% de mercaderies transportades pel port a un 30% (nivells Europeus)

Absorbirà més del 70% de la circulació ferroviària del Port de Barcelona



PERQUÈ SÓN NECESSÀRIES AQUESTES INFRAESTRUCTURES?

3

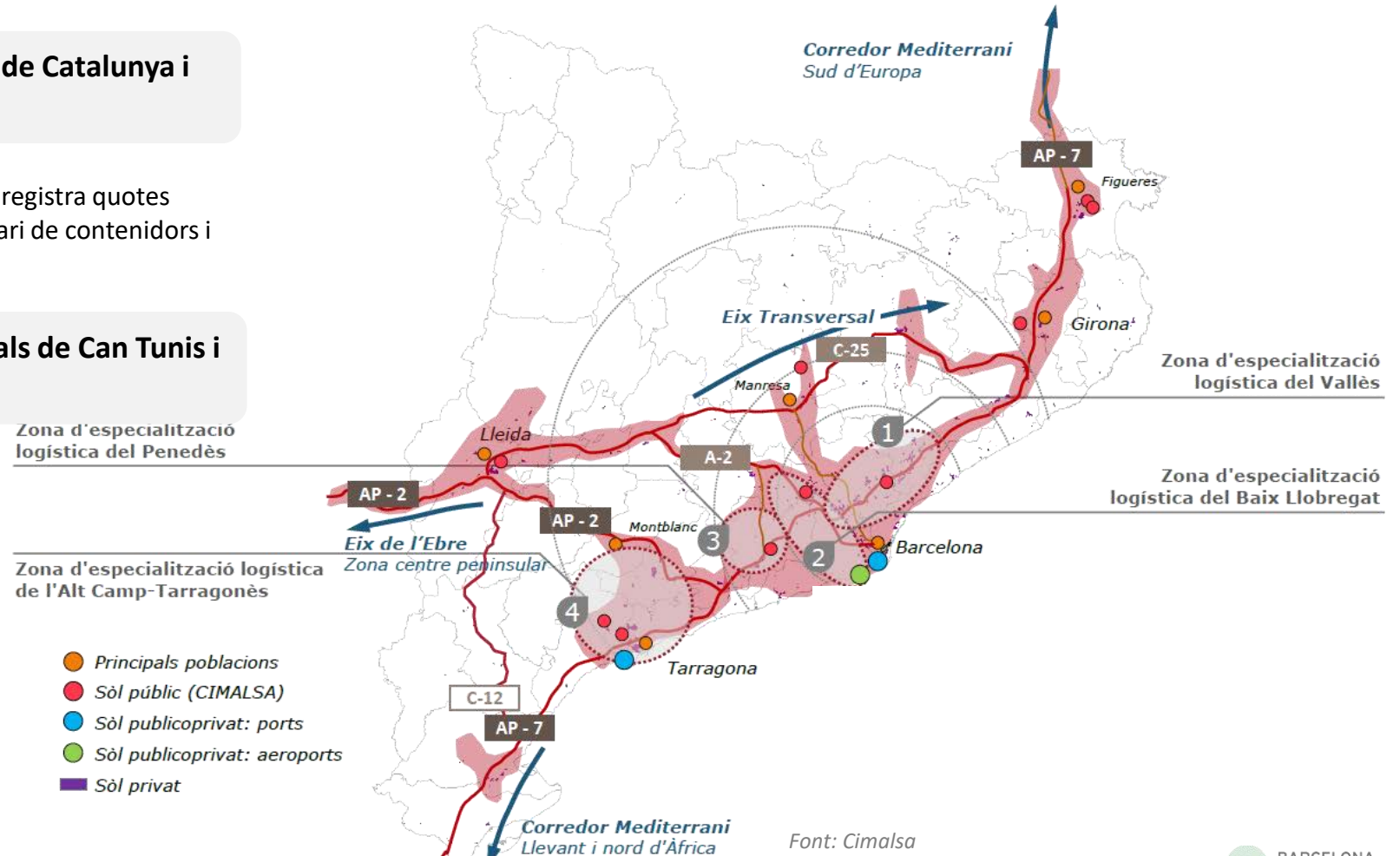
Serà una peça bàsica dins el **Conjunt de Terminals logístiques intermodals de Catalunya**

És clau per reforçar la competitivitat de Catalunya i del seu teixit productiu



La infraestructura catalana registra quotes rècord de transport ferroviari de contenidors i vehicles

Visió única conjunta amb les terminals de Can Tunis i la Llagosta



ON S'UBIQUEN AQUESTES INFRAESTRUCTURES?



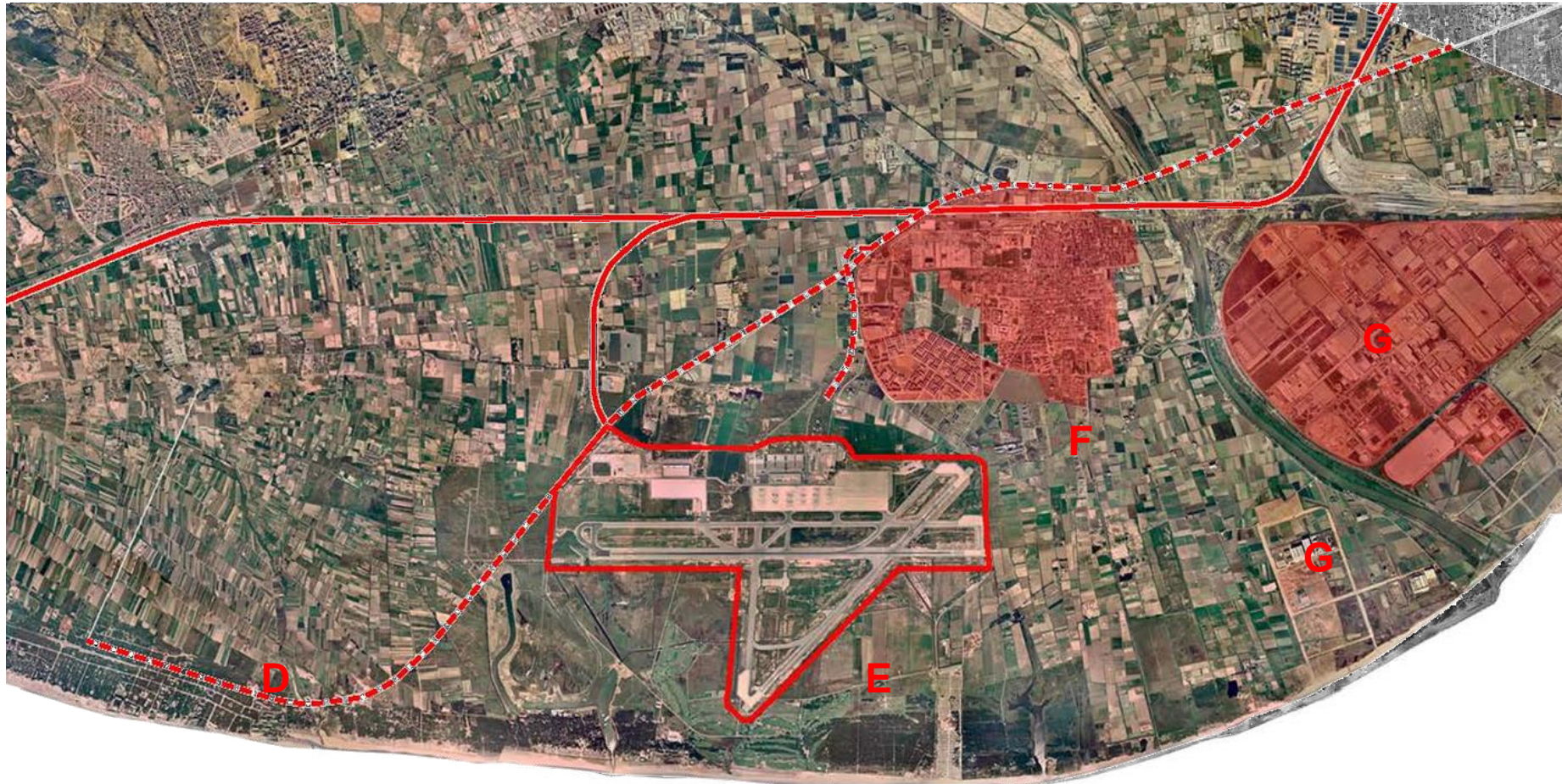
1945

A_ Xarxa de tren (Actual R2) que connecta els municipis costaners.

B_ Desenvolupament del casc antic del Prat de Llobregat.

C_ Existència de dos petits aeròdroms.

ON S'UBIQÜEN AQUESTES INFRAESTRUCTURES?



1977

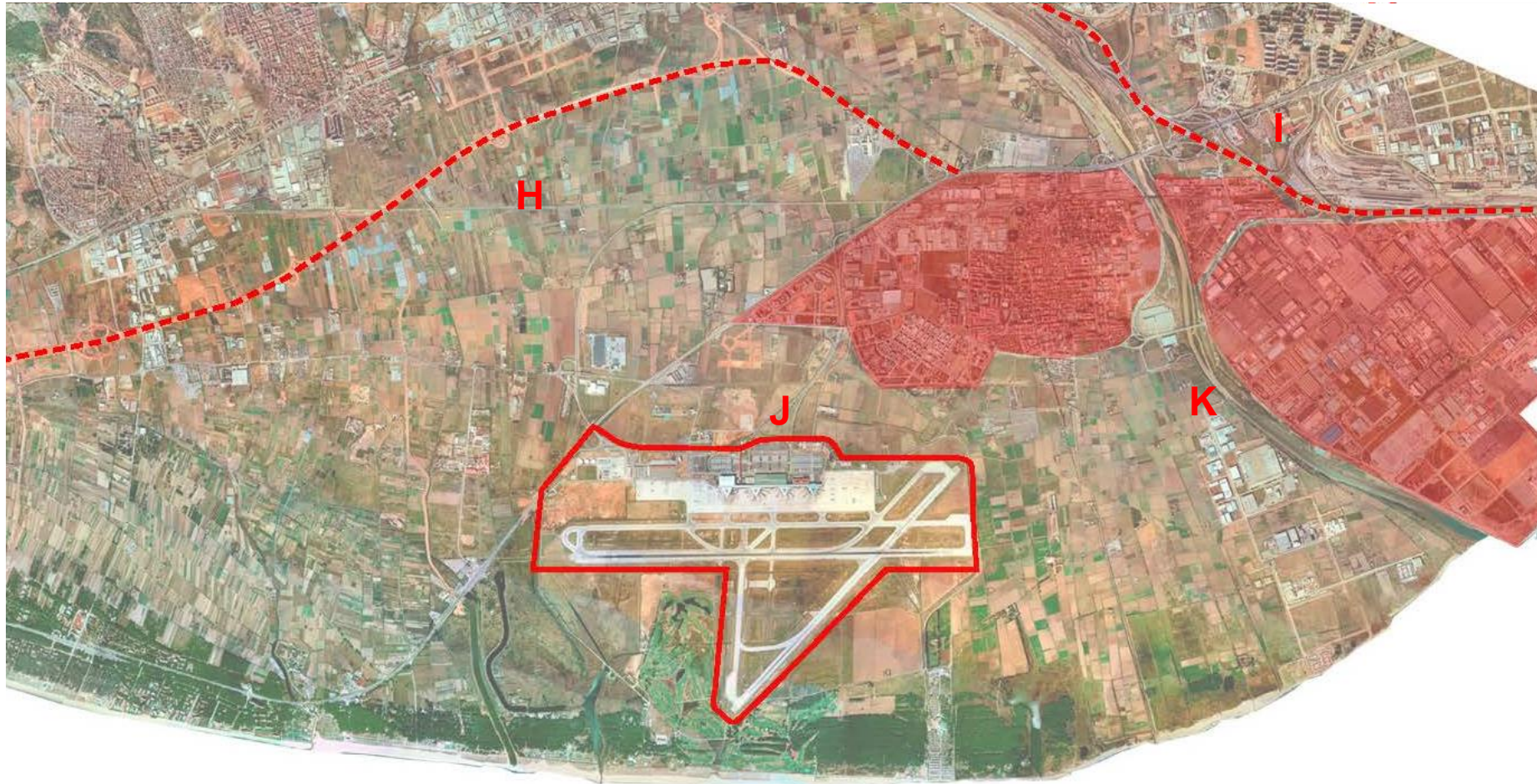
D_ Entrada en funcionament de la C-31.

E_ Inauguració de l'aeroport (1970).

F_ Creixement urbà del municipi del Prat.

G_ Desenvolupament de la Zona Franca i del Polígon Pratenc.

ON S'UBIQUEN AQUESTES INFRAESTRUCTURES?



1992

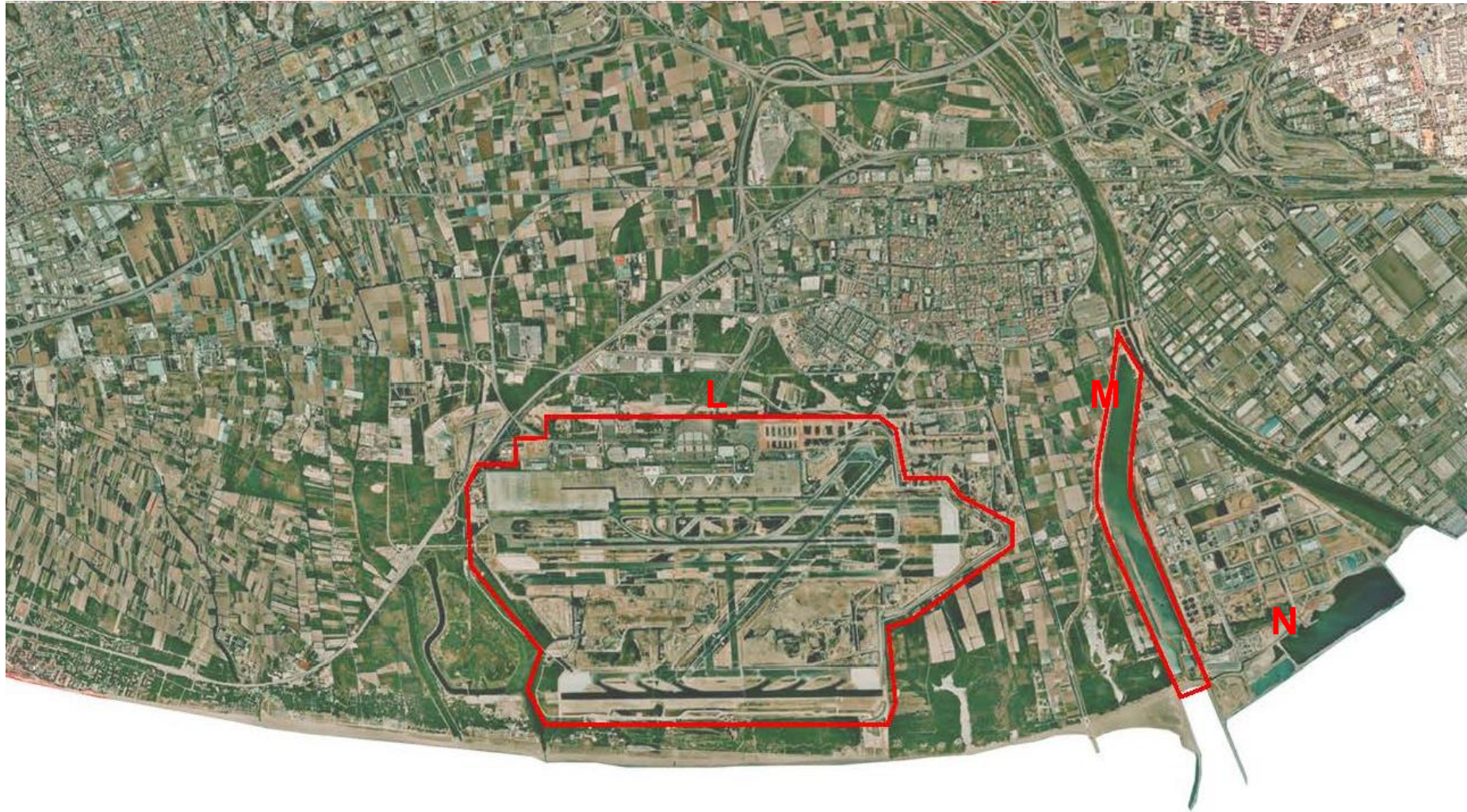
H_ Construcció de la C-32

I_ Construcció dels nusos viaris d'entrada a Barcelona

J_ Ampliació de l'aeroport (construcció de les terminals A i C)

K_ Creixement de la ciutat i dels polígons industrials de l'entorn

ON S'UBIQÜEN AQUESTES INFRAESTRUCTURES?



2004

L_ Ampliació de l'aeroport
(ampliació terminal A i
inauguració de la 3^a pista)

M_ Desviament del riu Llobregat

N_ Desenvolupament de la zona
d'activitats logístiques (ZAL) i la
Depuradora.

ON S'UBIQUEN AQUESTES INFRAESTRUCTURES?



2009

O_ Ampliació de l'aeroport (nova terminal T1) i ampliació del Port.

ON S'UBIQUEN AQUESTES INFRAESTRUCTURES?



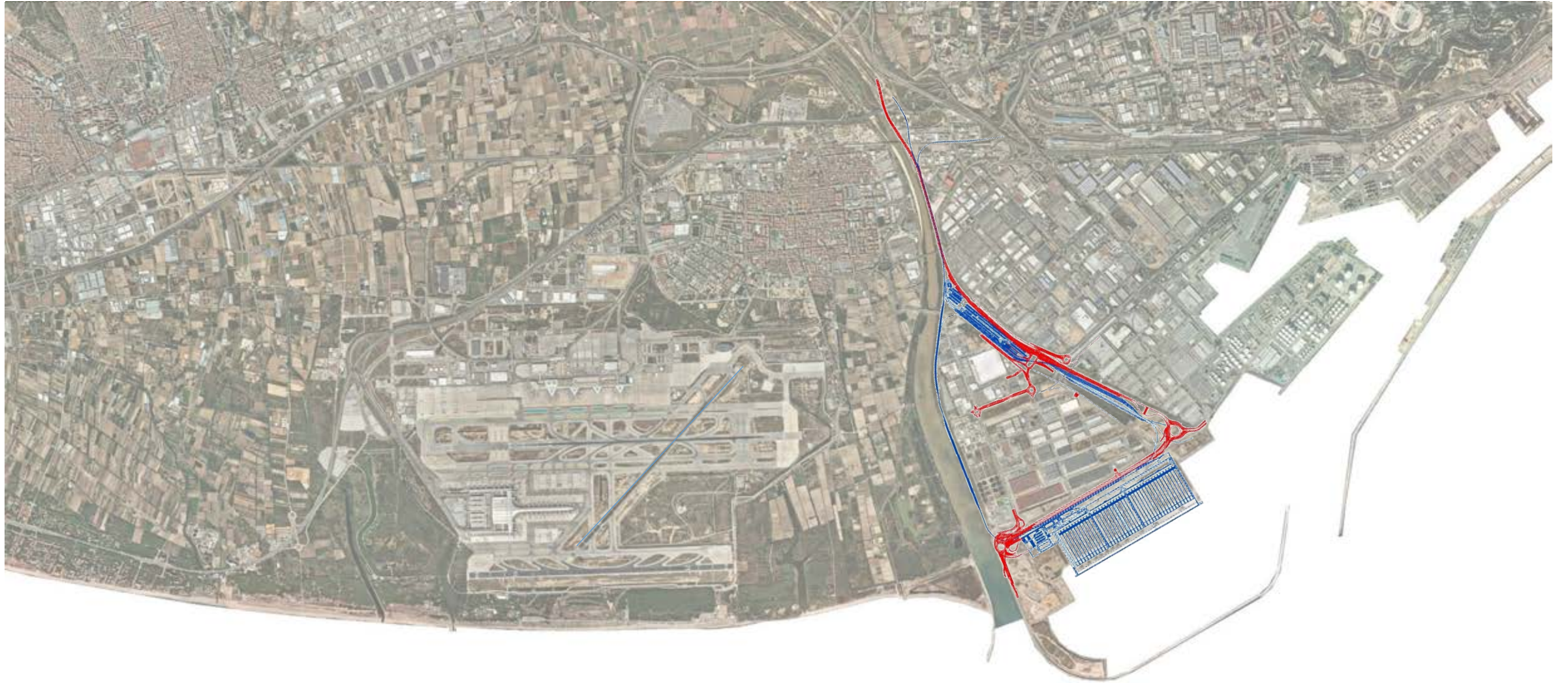
2019

P_ Ampliació sud del Port.

ON S'UBIQÜEN AQUESTES INFRAESTRUCTURES?

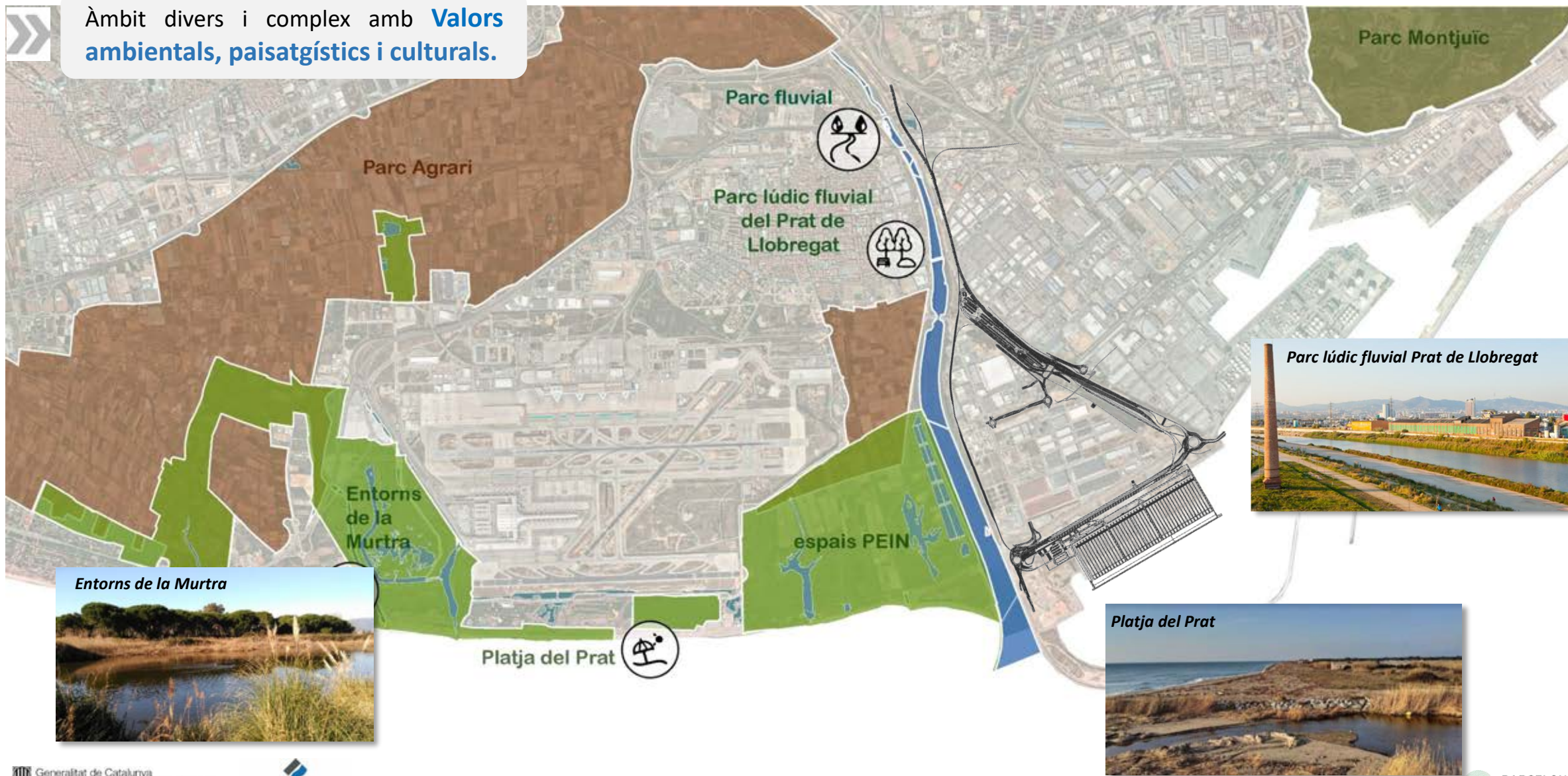


ON S'UBIQÜEN AQUESTES INFRAESTRUCTURES?



ON S'UBIQUEN AQUESTES INFRAESTRUCTURES?

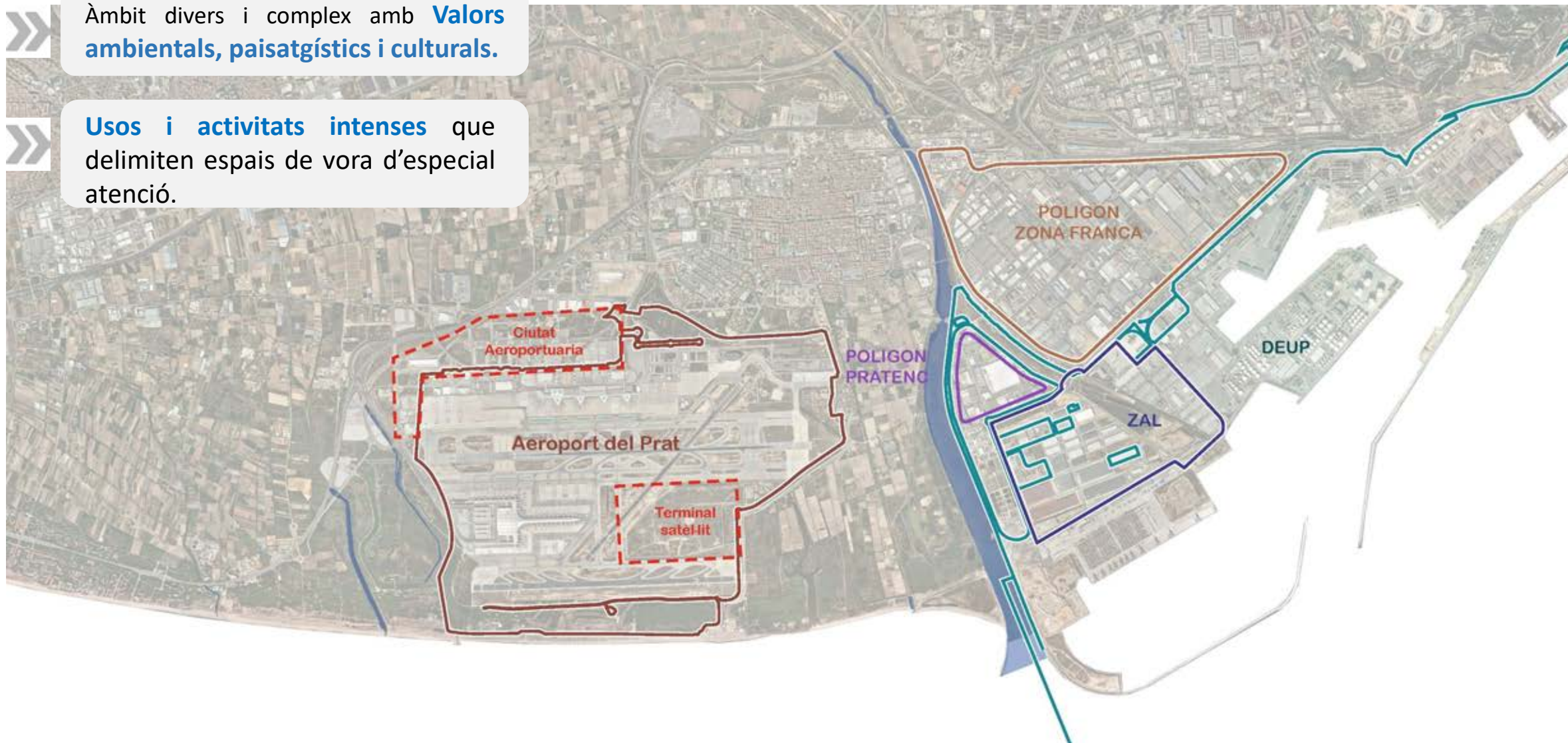
Àmbit divers i complex amb **Valors ambientals, paisatgístics i culturals.**



ON S'UBIQUEN AQUESTES INFRAESTRUCTURES?

Àmbit divers i complex amb **Valors ambientals, paisatgístics i culturals.**

Usos i activitats intenses que delimiten espais de vora d'especial atenció.

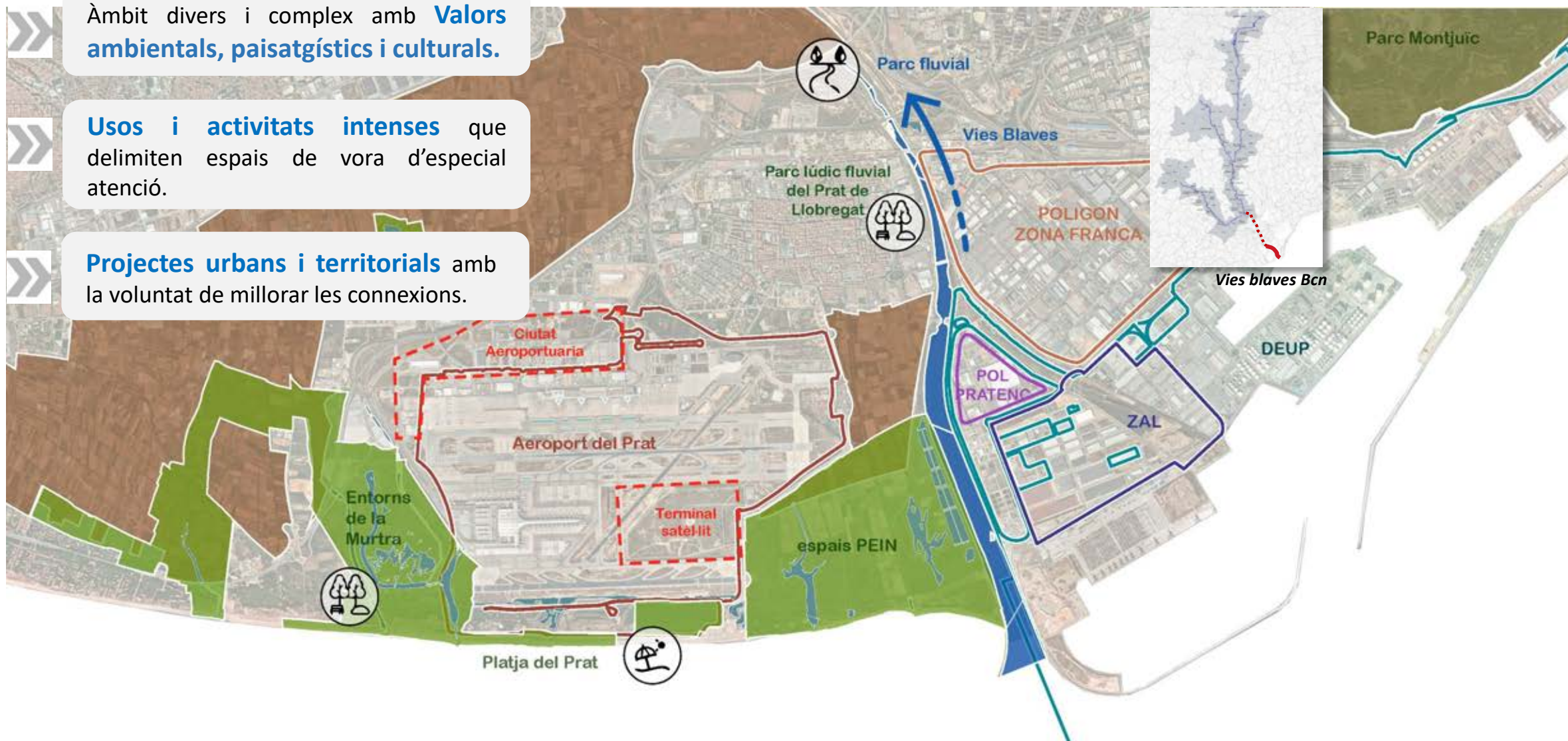


ON S'UBIQUEN AQUESTES INFRAESTRUCTURES?

Àmbit divers i complex amb **Valors ambientals, paisatgístics i culturals.**

Usos i activitats intenses que delimiten espais de vora d'especial atenció.

Projectes urbans i territorials amb la voluntat de millorar les connexions.



ON S'UBIQUEN AQUESTES INFRAESTRUCTURES?

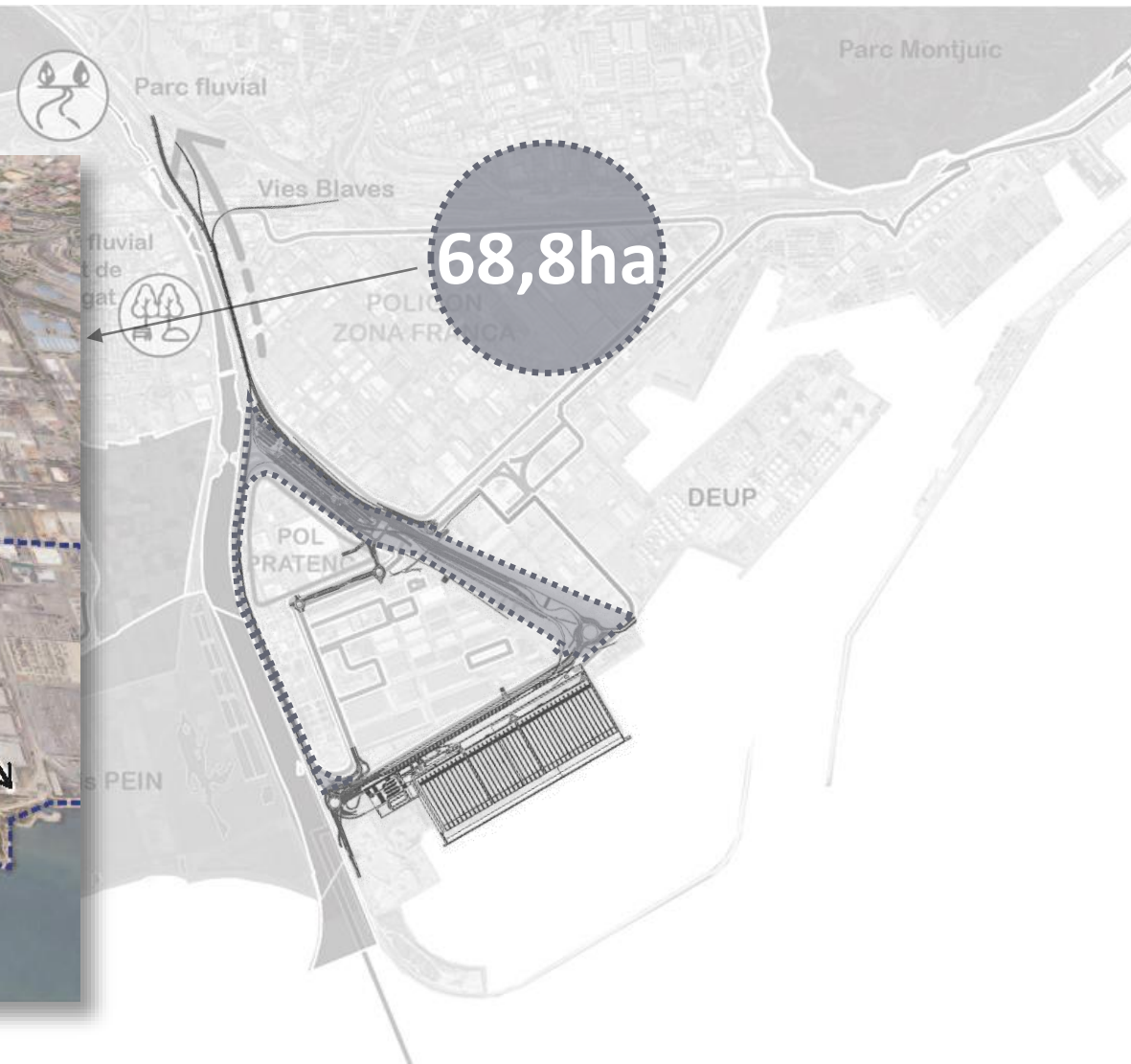
El PDU inclou les terminals **pendents d'executar**



ON S'UBIQUEN AQUESTES INFRAESTRUCTURES?



No afecta els espais de valor de l'entorn



ON S'UBIQUEN AQUESTES INFRAESTRUCTURES?

Reserva d'espais lliures
no desenvolupats ni urbanitzats

20,84 ha

16 ILLES
DE L'EIXAMPLE

Planejament urbanístic vigent

ON S'UBIQUEN AQUESTES INFRAESTRUCTURES?



Espais degradats, desocupats i amb barraquisme





» **Adequació urbanística de l'àmbit** dels espais de les infraestructures, dels espais productius i dels espais lliures.

» **Dotar de nous espais públics per la ciutadania** a través del reordenament de les 20,84ha d'espais lliures, com a zones de transició entre la ciutat i els espais protegits que afavoreixin la seva protecció.





Integrar paisatgísticament les infraestructures minimitzant el seu pas a través de corredors verds que facin de coixí.



Generar una xarxa d'itineraris que enllacin els espais naturals per afavorir la connectivitat ambiental i alhora integrin les àrees productives amb la ciutat.



PROPOSTA DOCUMENT AVANÇ

Objectius generals de la proposta de l'avanç :

ENCAIX URBANÍSTIC

Ordenació urbanística

La proposta dels espais lliures

ADAPTACIÓ DE LES INFRASTRUCTURES

Millora de l'accessibilitat i integració als teixits continus

Adequació projecte cotxeres i L9/10

AVALUACIÓ AMBIENTAL

Anàlisi ambiental

Objectius i impacte ambiental de la proposta





Ordenació urbanística

» GARANTIR L'ESPAI PER A LES INFRASTRUCTURES

- Qualificació com a sistema portuari
- Qualificació com a sistema viari

» RELOCALITZAR LA RESERVA DE LES COTXERES I TALLER DE VIA

- Qualificació sistema ferroviari

*Subjecte a estudi informatiu en tràmit

» REORDENAR ELS ESPAIS LLIURES

- Qualificació d'espai lliure

» REGULAR ELS ENCLAVAMENTS

- Garantir la futura integració dins l'activitat logística del Port.





La proposta dels espais lliures

PLANEJAMENT VIGENT



ESP AIS LLIURES FORA EL PEZAL 7,54 ha

ESP AIS LLIURES DINS DEL PEZAL (10% DE L'ÀMBIT) 22,08 ha

TOTAL D'ESP AIS LLIURES 29,62 ha

ESP AIS LLIURES AFECTATS



ESP AIS LLIURES AFECTATS FORA EL PEZAL 7,54 ha

ESP AIS LLIURES AFECTATS DINS DEL PEZAL 13,29 ha

TOTAL D'ESP AIS LLIURES AFECTATS 20,84 ha

PROPOSTA AVANÇ



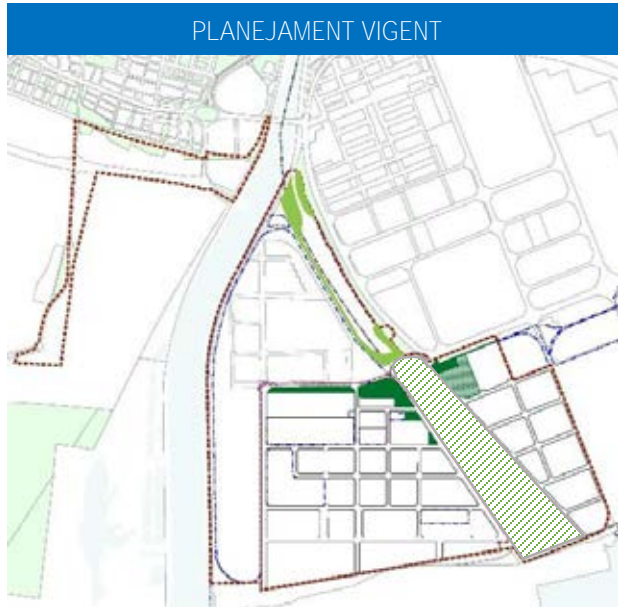
ESP AIS LLIURES FORA EL PEZAL 18,08 ha

ESP AIS LLIURES DINS DEL PEZAL 11,54 ha

TOTAL D'ESP AIS LLIURES 29,62 ha



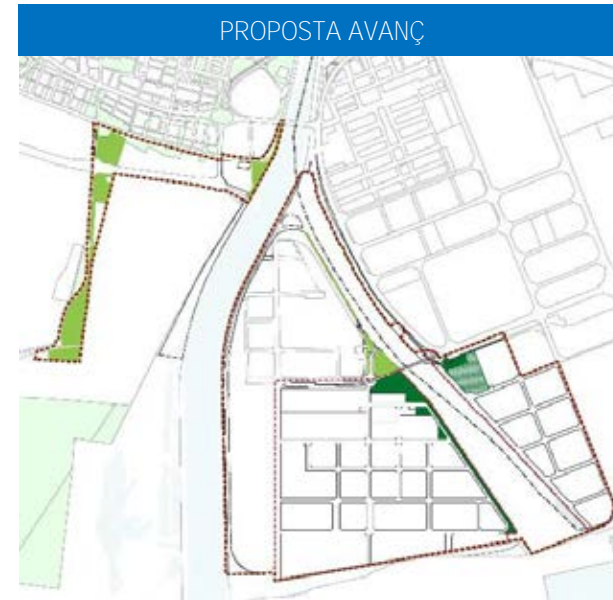
La proposta dels espais lliures



ESPAIS LLIURES FORA EL PEZAL 7,54 ha

ESPAIS LLIURES DINS DEL PEZAL (10% DE L'ÀMBIT) 22,08 ha

TOTAL D'ESPAIS LLIURES 29,62 ha



ESPAIS LLIURES FORA EL PEZAL 18,08 ha

ESPAIS LLIURES DINS DEL PEZAL 11,54 ha

TOTAL D'ESPAIS LLIURES 29,62 ha

10,54 ha
previstes en el PEZAL surten fora



La proposta dels espais lliures



Objectius:

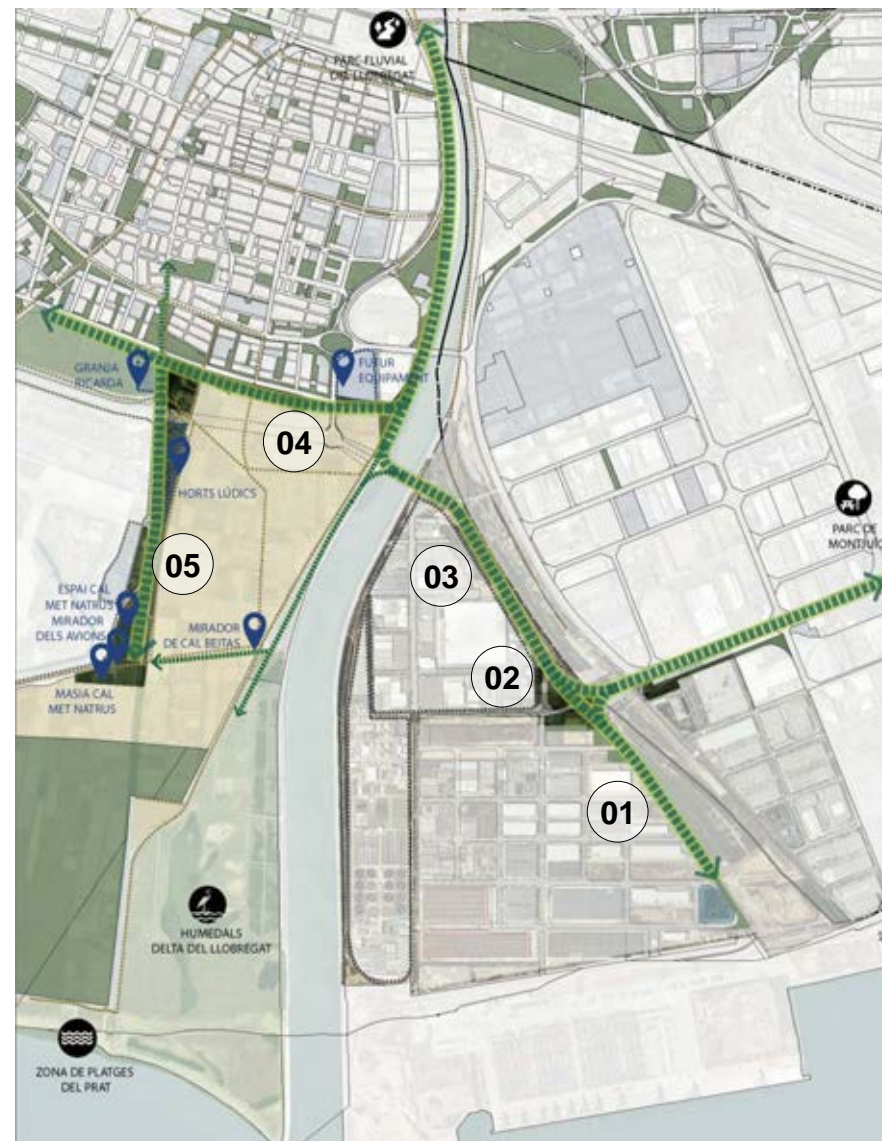
- » **Connectar** els espais lliures existents i millorar la seva qualitat
- » **Potenciar els recorreguts** per a vianants i en bicicleta
- » Dotar de **nous espais de vora** entre les diferents zones
- » **Garantir la funcionalitat i la qualitat** dels espais verds



La proposta dels espais lliures

Caracterització dels espais :

- 01 Passeig perimetral infraestructures de la ZAL
- 02 Espai social vinculat ZAL- Pratenc
- 03 Passeig perimetral infraestructures Pratenc
- 04 Espai Fluvial i punt confluència
- 05 Espai de transició Urbà - Parc Agrari



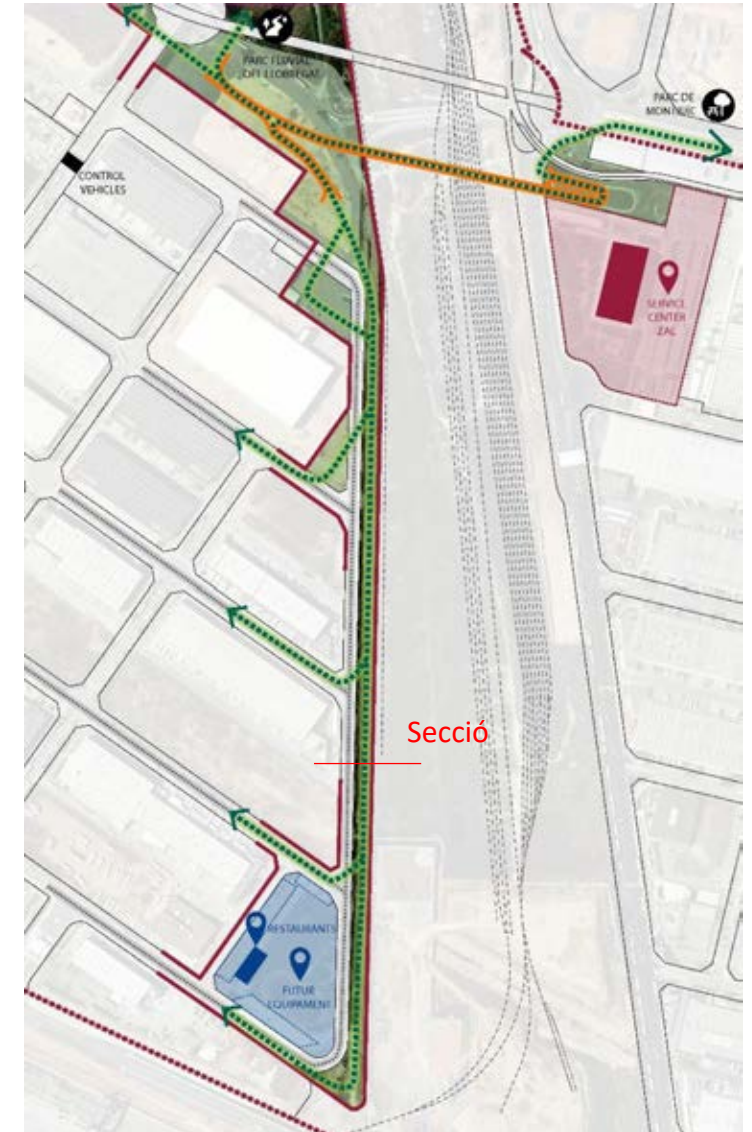
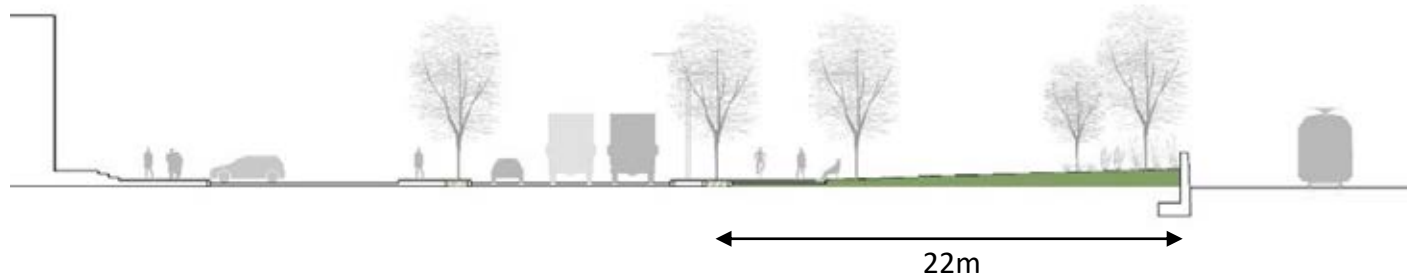


La proposta dels espais lliures

01 Passeig perimetral infraestructures de la ZAL

Oportunitats de l'espai:

- » **Donar continuïtat** a una franja que fa de coixí entre les infraestructures i finalitza en l'espai de l'equipament previst.
- » **Relligar i dotar de final dels carrers de la ZAL** que hi desemboquen.
- » **Dotar d'un espai de gaudi** tan pels usuaris de la ZAL com per la ciutadania





La proposta dels espais lliures

02 Espai social vinculat ZAL- Pratenc

Oportunitats de l'espai:

- » **Crear un espai central de lleure** que faci de ròtula de les diferents activitats i a través del qual es projectin les passeres d'accés a les TI així com la connexió amb el carrer A.
- » **Dotar d'un espai de gaudi** tan pels usuaris de la ZAL com per la ciutadania.



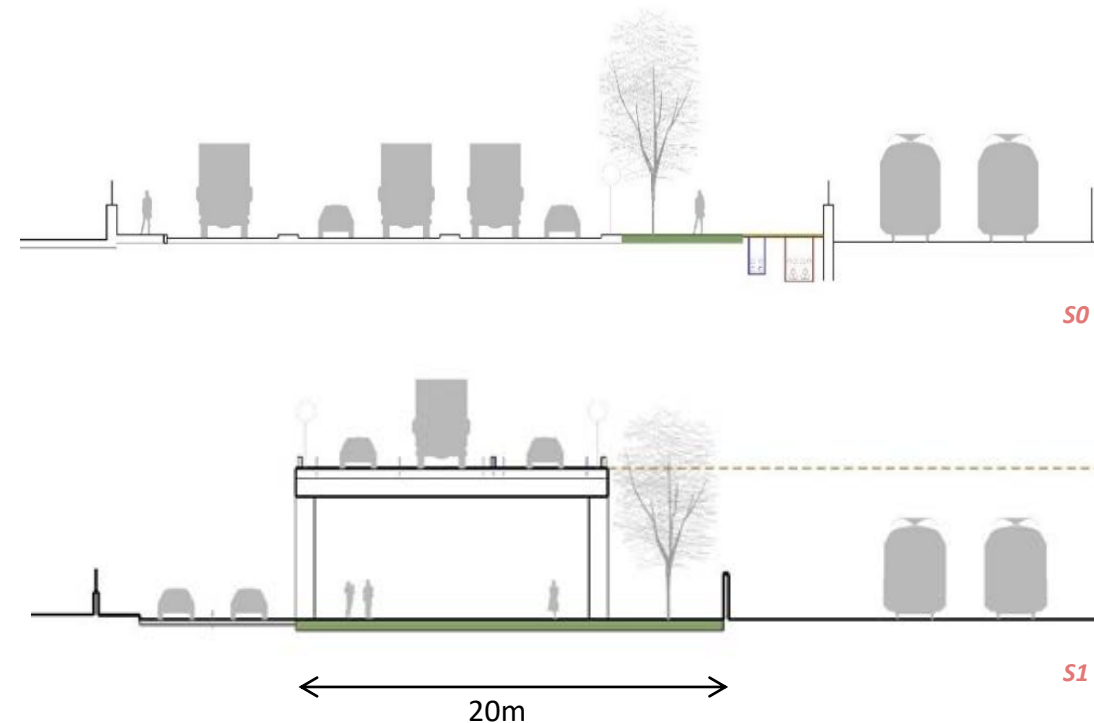


La proposta dels espais lliures

03 Passeig perimetral infraestructures Pratenc

Oportunitats de l'espai:

- » **Millorar l'accessibilitat rodada del perímetre del polígon** alhora que dotar d'aquest **passeig coixí** al llarg de les infraestructures.



La proposta dels espais lliures

04 Espai Fluvial i punt confluència

Oportunitats de l'espai:

» Dotar de continuïtat:

Al passeig existent ja urbanitzat, des del pont del ferrocarril fins a la B-250 a que forma part del parc lúdic del Prat de Llobregat.

Als projectes existents vinculats al riu (Vies Blaves)

L'arribada des de la ZAL i la connexió amb el parc de transició projectat per l'ARE.

» Crear un espai de trobada integrant usos periurbans que treguin pressió social al Parc agrari.

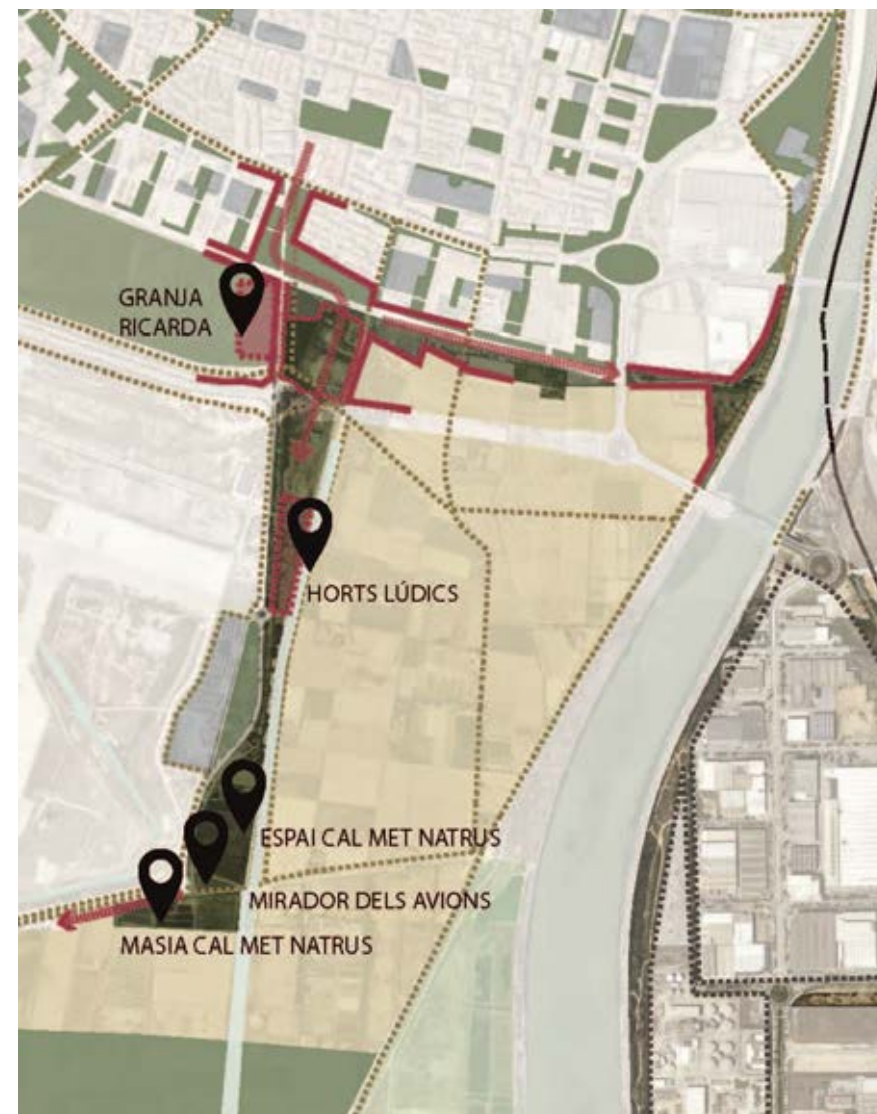


La proposta dels espais lliures

05 Espai de transició Urbà - Parc Agrari

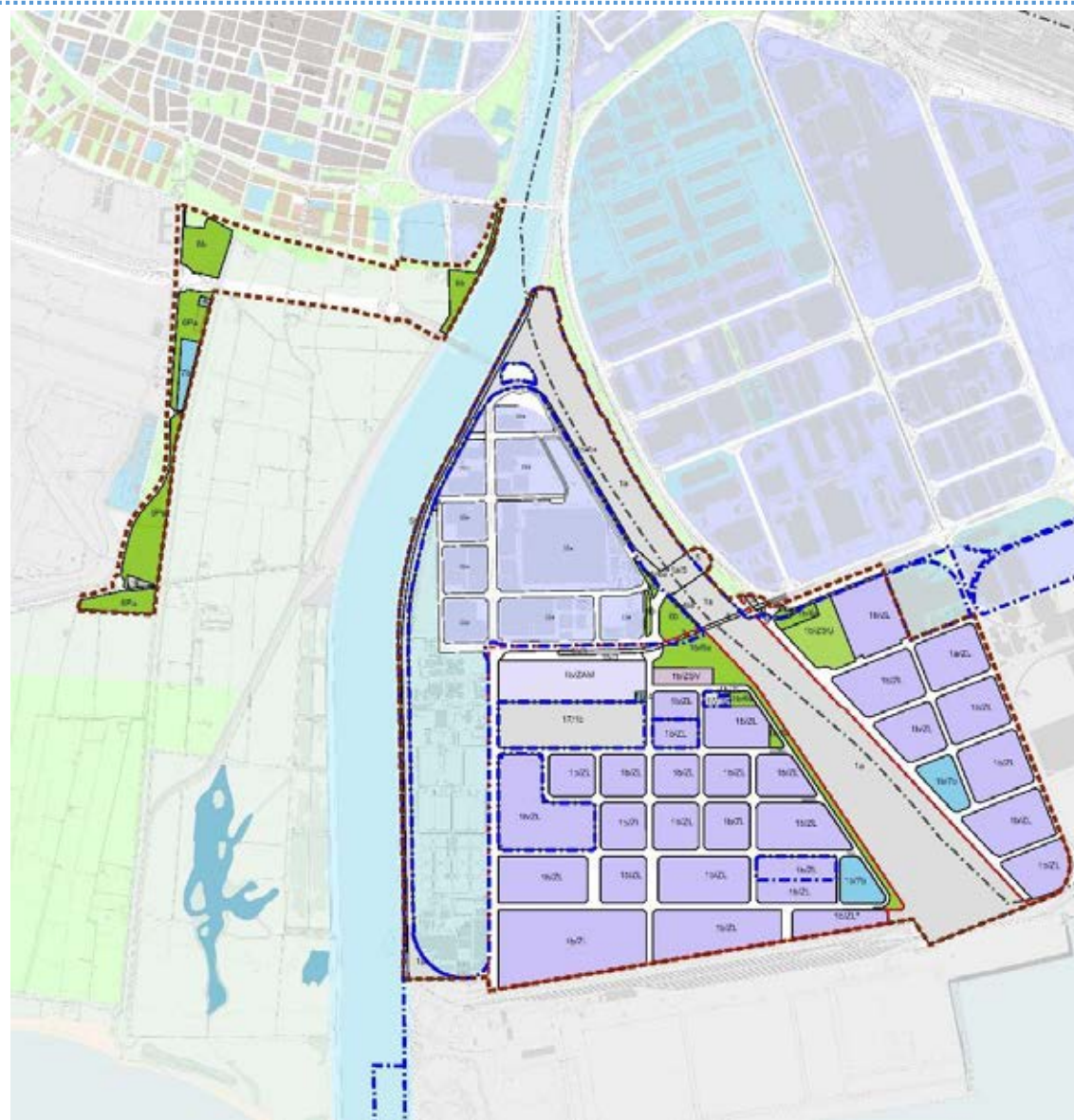
Oportunitats de l'espai:

- » **Dotar d'uns espais de transició entre la ciutat i el parc agrari** concentrant usos periurbans que treguin pressió social al Parc agrari.
- » **Enfortir la connexió** de la ciutat a la platja a través de la creació d'un Parc periurbà
- » **Integrar els usos existents com els horts lúdics i l'aiguamoll de Cal Met Natrus**, així com les edificacions patrimonials de la Granja la Ricarda i de la Masia Cal Met Natrus amb la possibilitat de reconvertir-la en equipament públic.





La proposta dels espais lliures



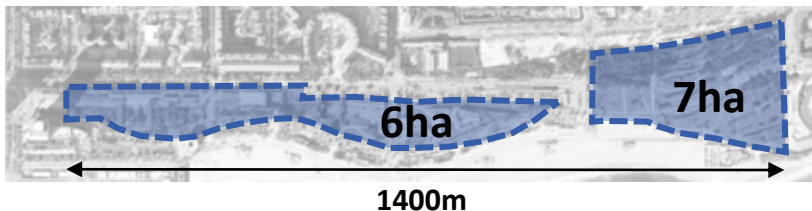


La proposta dels espais lliures

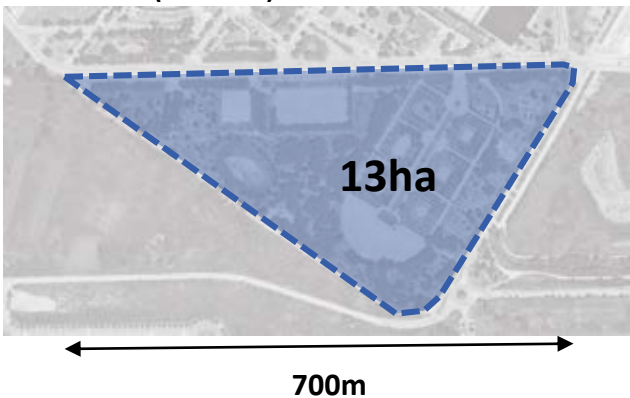


La proposta dels espais lliures

PARC POBLE NOU (BCN)



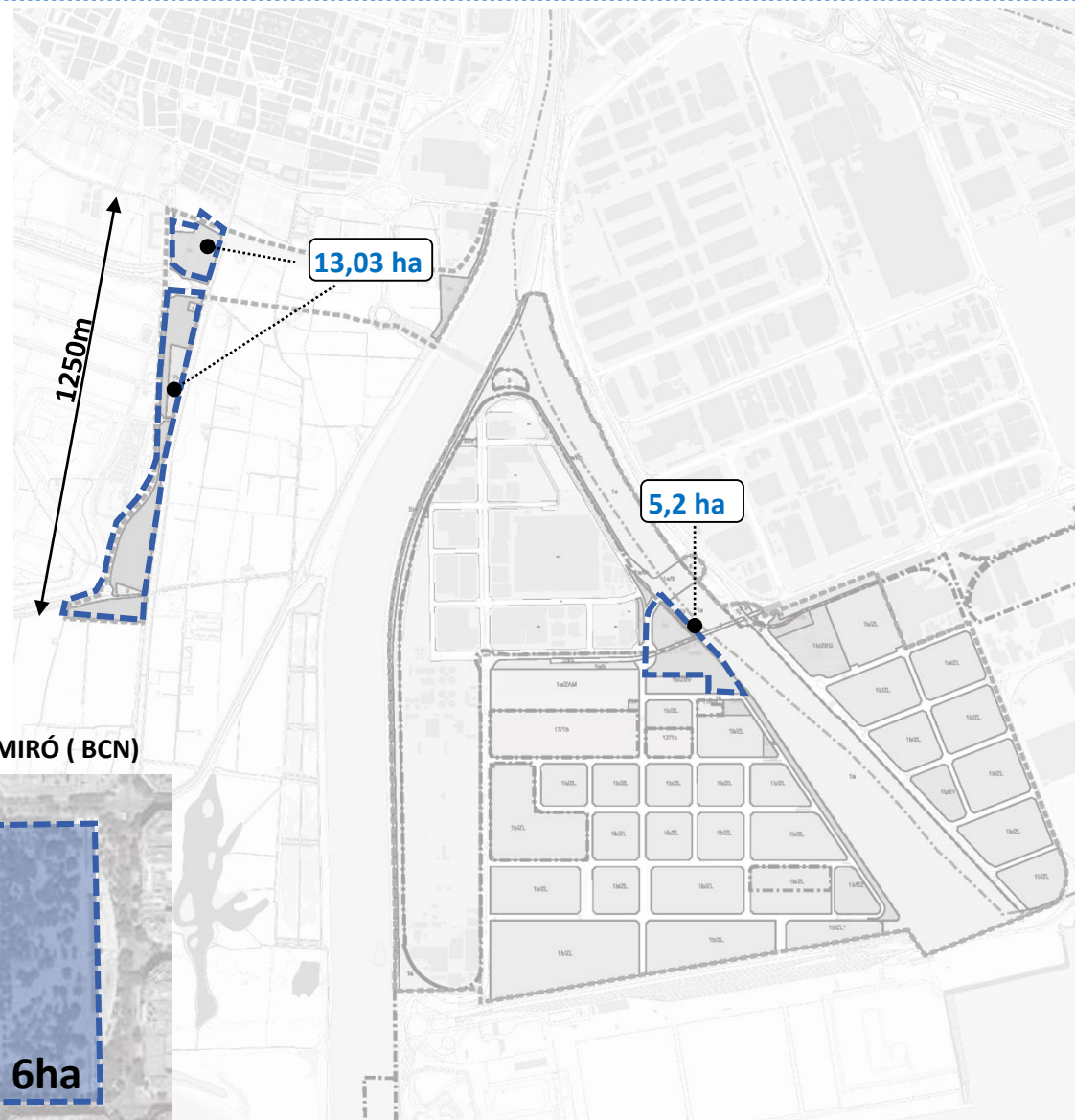
PARC NOU (PRAT.LL)



PARC DEL RIU LLOBREGAT (PRAT.LL)

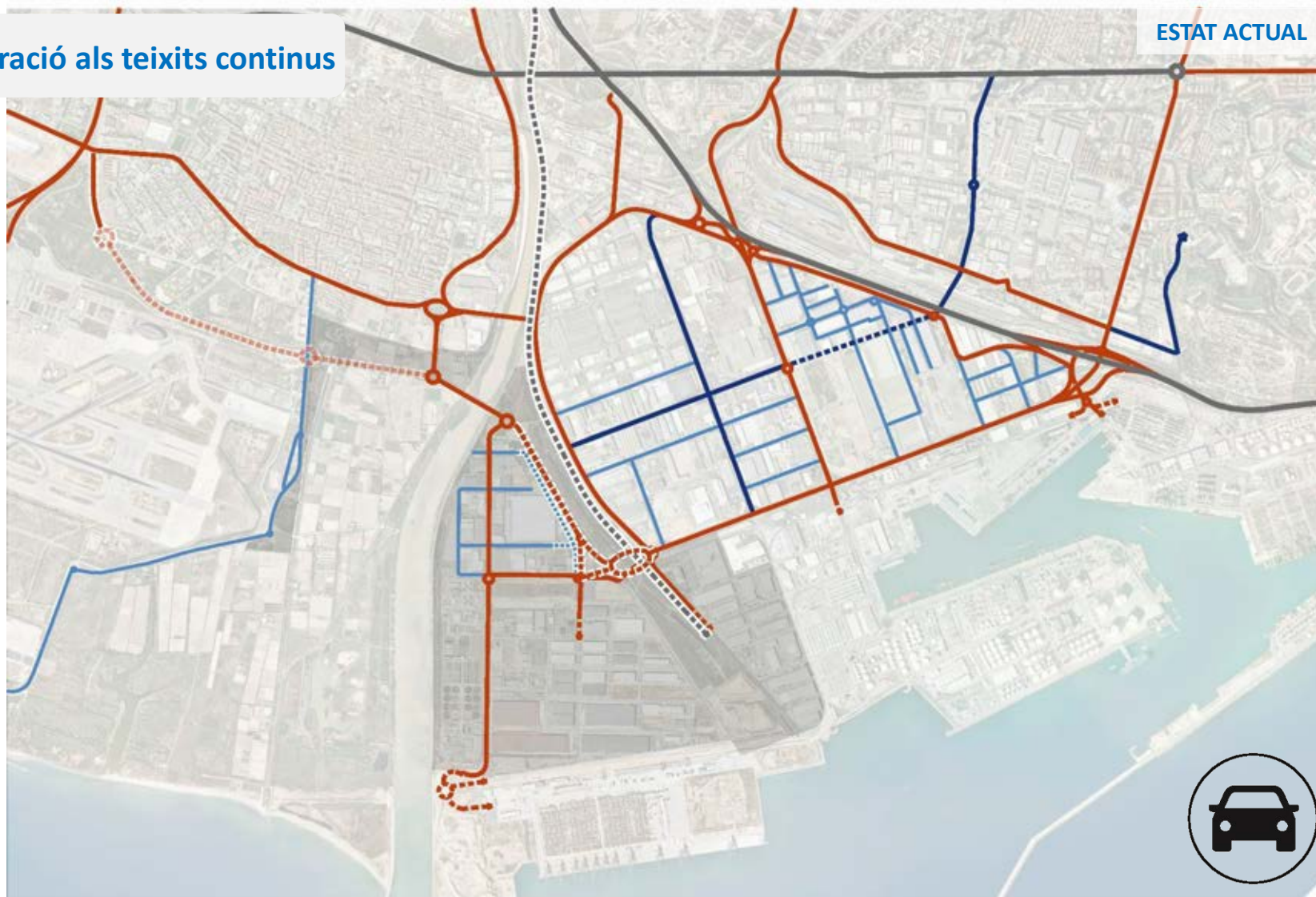


EL PARC DE JOAN MIRÓ (BCN)



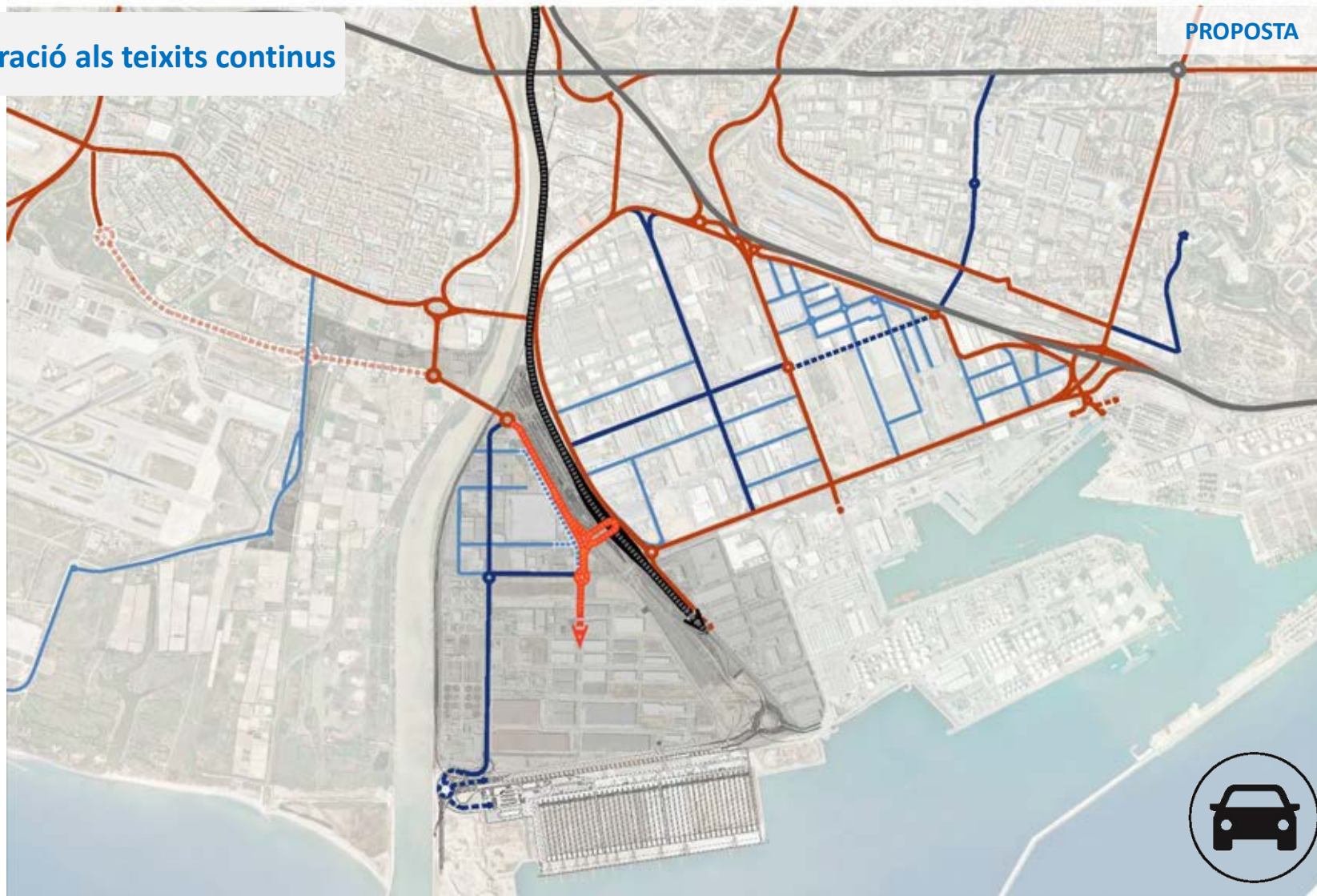


Millora de l'accessibilitat i integració als teixits continus





Millora de l'accessibilitat i integració als teixits continus

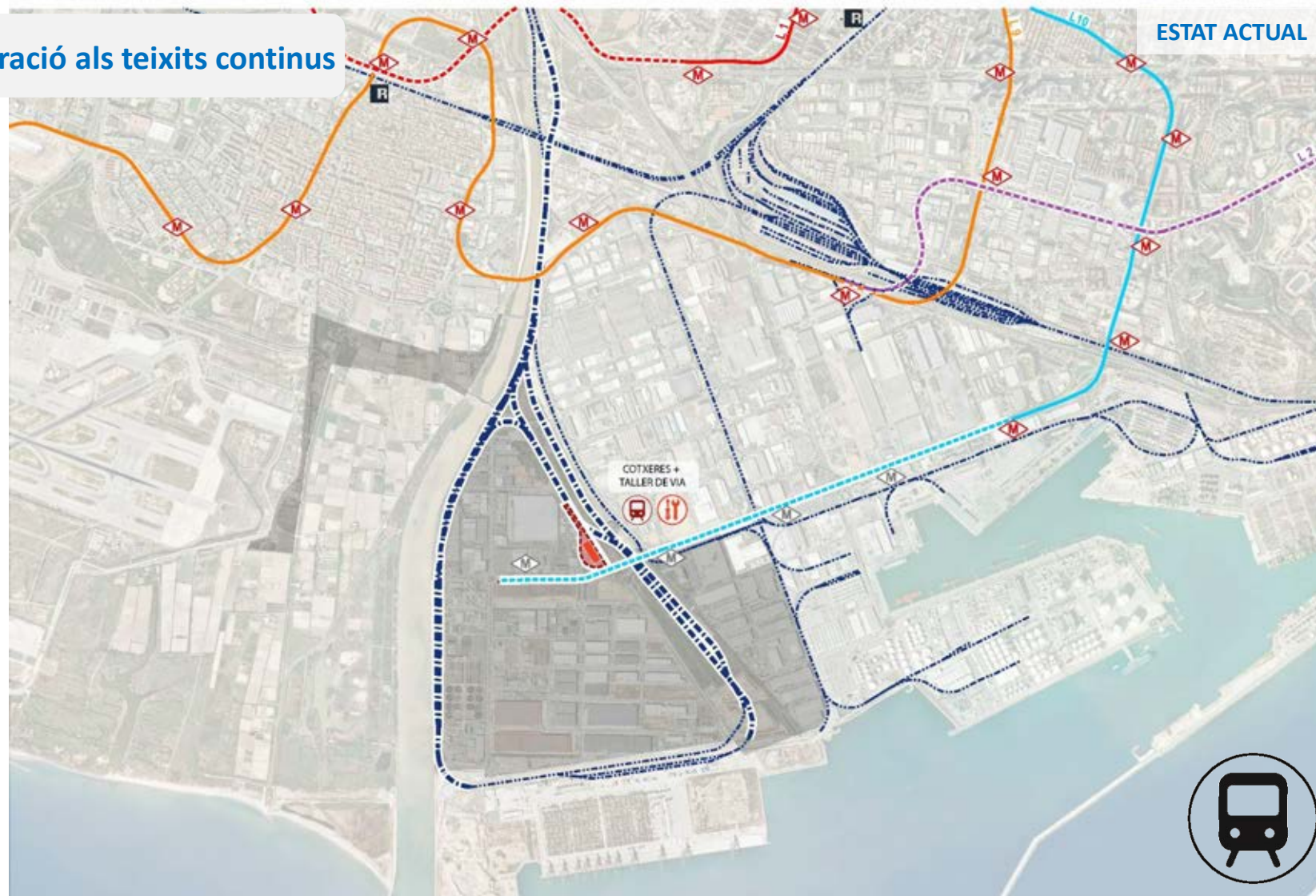


- Xarxa rodada Proposta
- Accessos viaris al Port
- Xarxa viària principal



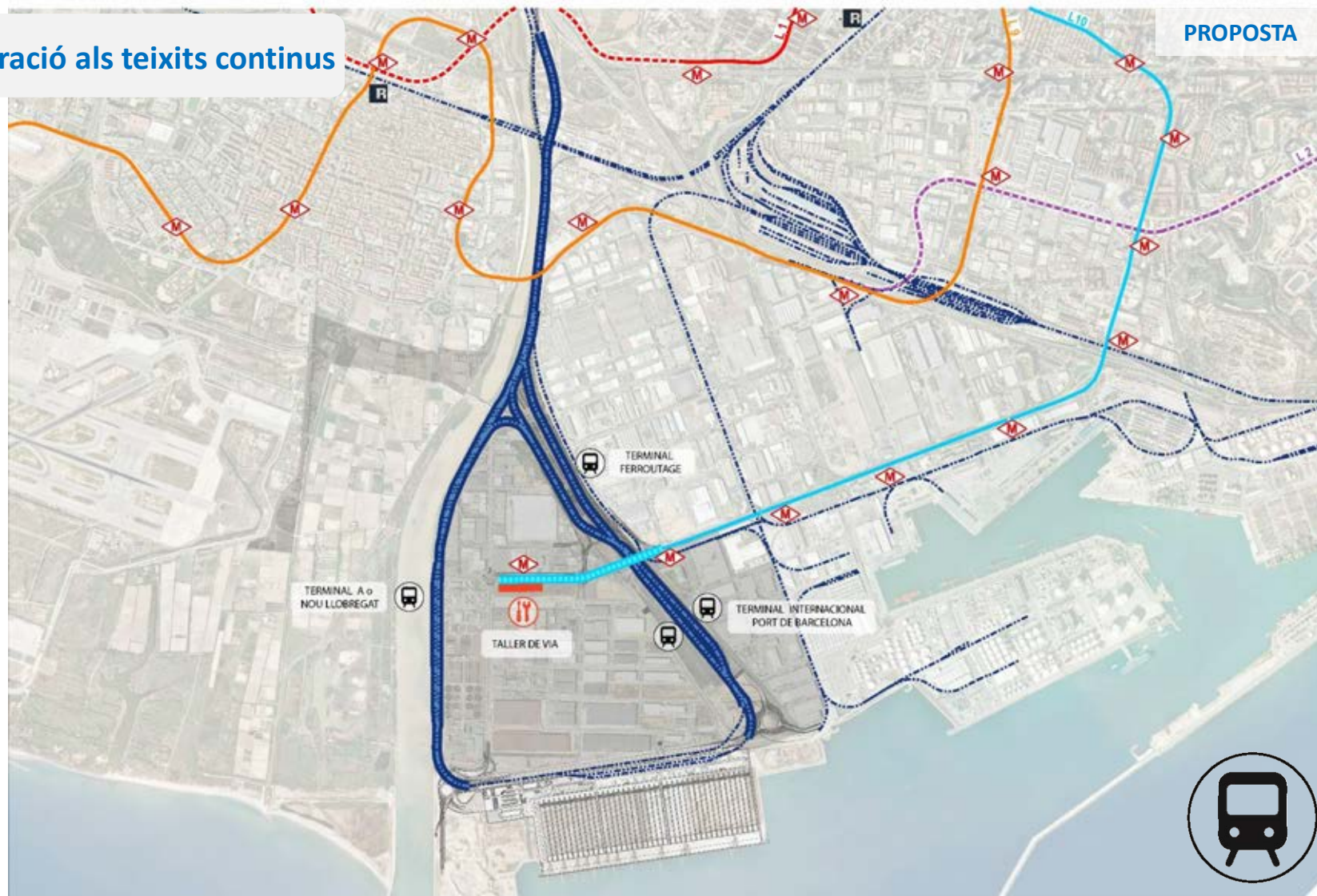
Millora de l'accessibilitat i integració als teixits continus

- Xarxa ferroviària existent**
 - - - Xarxa principal existent
- Xarxa ferroviària planejada**
 - - - Accessos ferroviaris al Port
 - Àmbit cotxeres (reserva)
 - Taller de Via (reserva)
- Xarxa Metro existent**
 - L1
 - L9
 - L10
 - ◇ Estacions
- Xarxa Metro planejada**
 - - - L1_Prevista
 - - - L2_Prevista
 - - - L10_Prevista
 - ◇ Estacions previstes





Millora de l'accessibilitat i integració als teixits continus



Xarxa Ferroviaria Proposta

- Acc. Ferroviaris al port
- Taller de Via*

Xarxa Metro Proposta

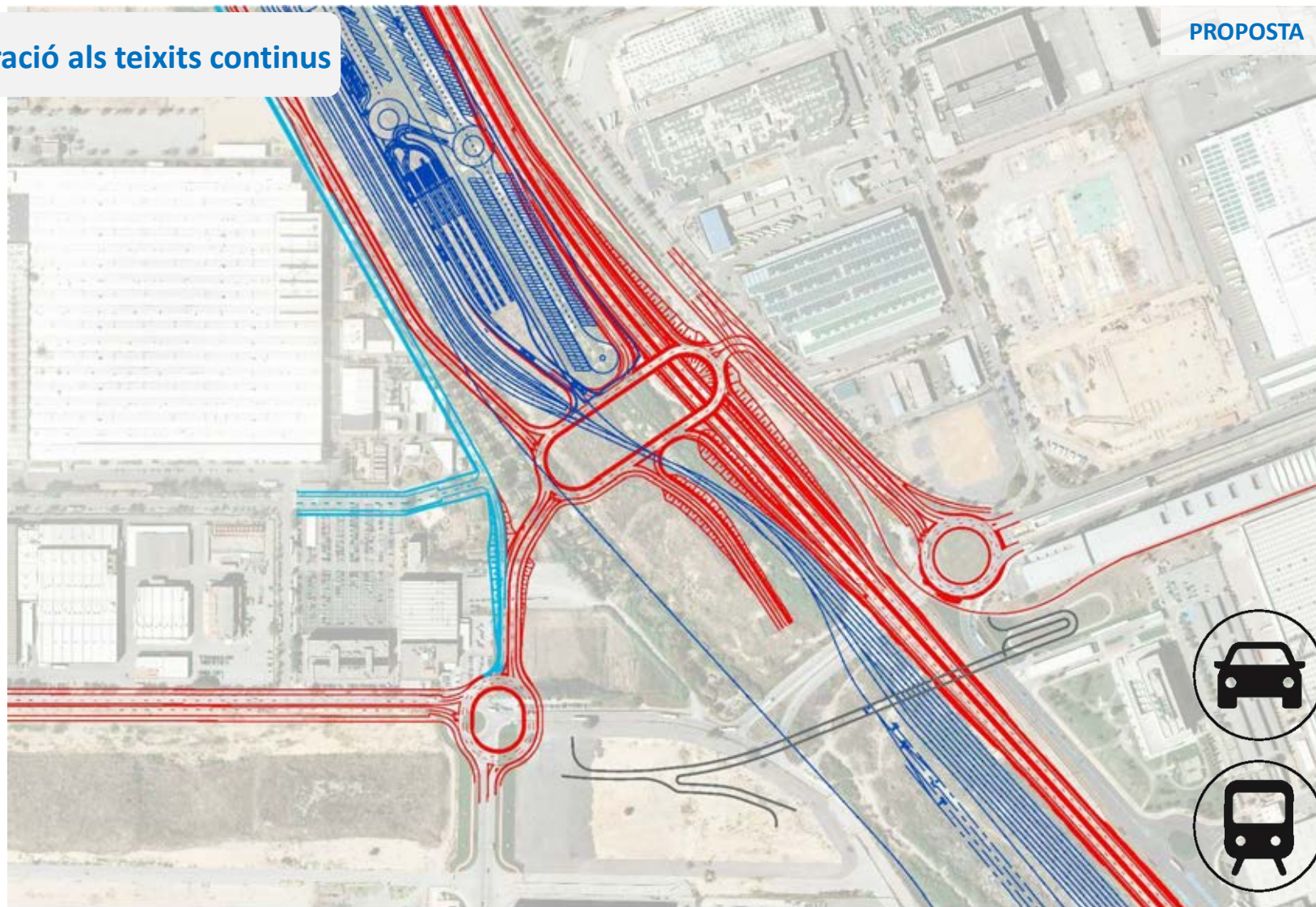
- L10 *

*Subjecte a estudi informatiu en tràmit



Millora de l'accessibilitat i integració als teixits continus

PROPOSTA



Proposta viari

- Accessos viaris al Port
- Lateral Polígon Pratenc*

Proposta ferroviaria

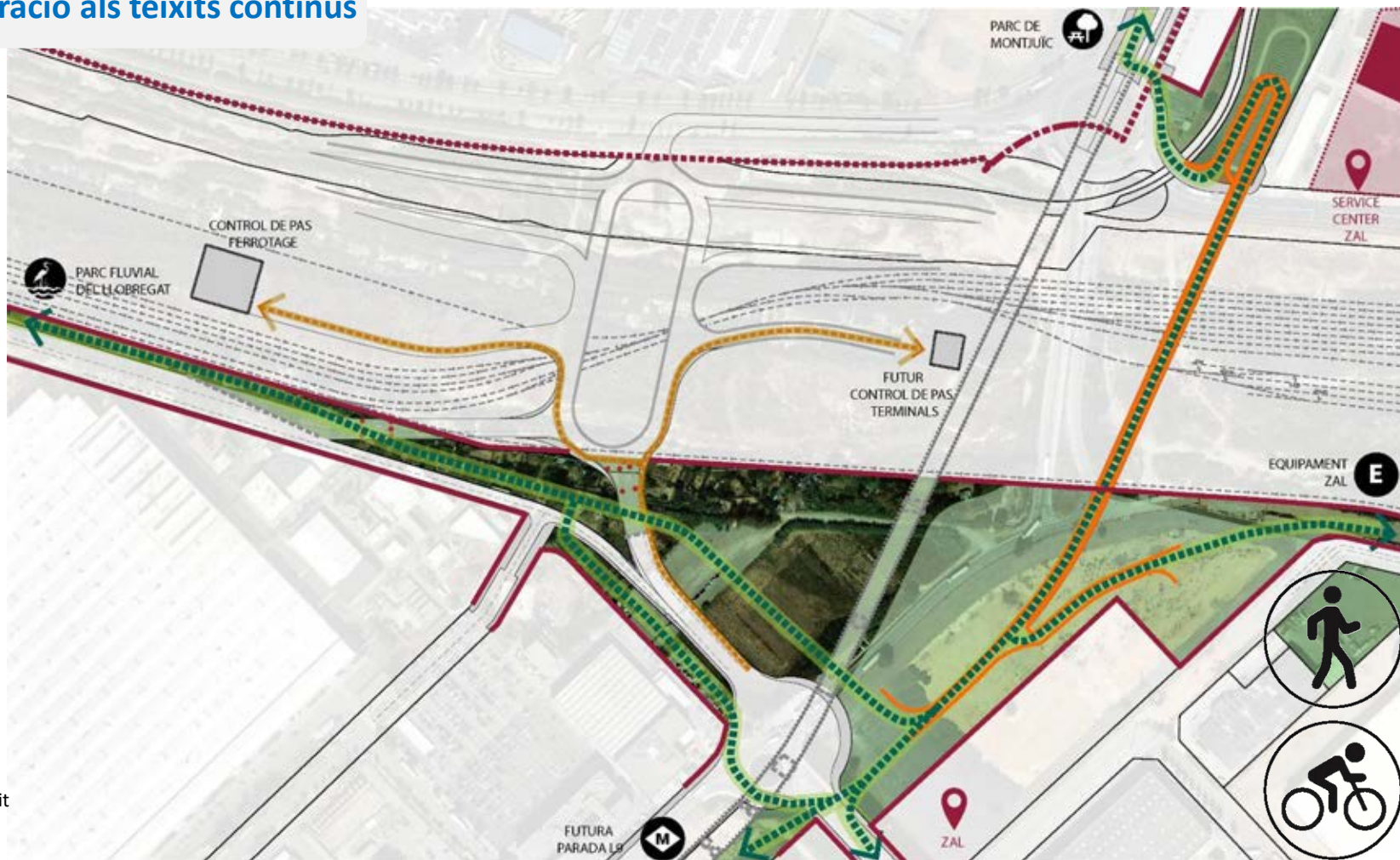
- Accessos ferroviaris al Port

**Modificació puntual deL PGM de la façana nord del polígon Industrial Pratenc (A.definitiva 2021)*





Millora de l'accessibilitat i integració als teixits continus



- Proposta Vianants i bicicletes**
- Itinerari vianants i bicicletes
 - Itinerari vianants i bicicletes restringit (accés a les terminals ferroviàries)
 - Passera



Millora de l'accessibilitat i integració als teixits continus

ESTAT ACTUAL

- Xarxa Vianants**
- Itineraris principals
 - Itineraris secundaris
 - Itinerari Parc Fluvial
 - Camins Parc Agrari
- Espais lliures**
- Espai lliure existent
 - Espai lliure planejat
- Espais d'interés natural**
- Parc d'interés natural
 - Parc Agrari
 - Zona d'aiguamolls
- Espais d'interés**
- Espais d'interés
 - Miradors
 - Masies





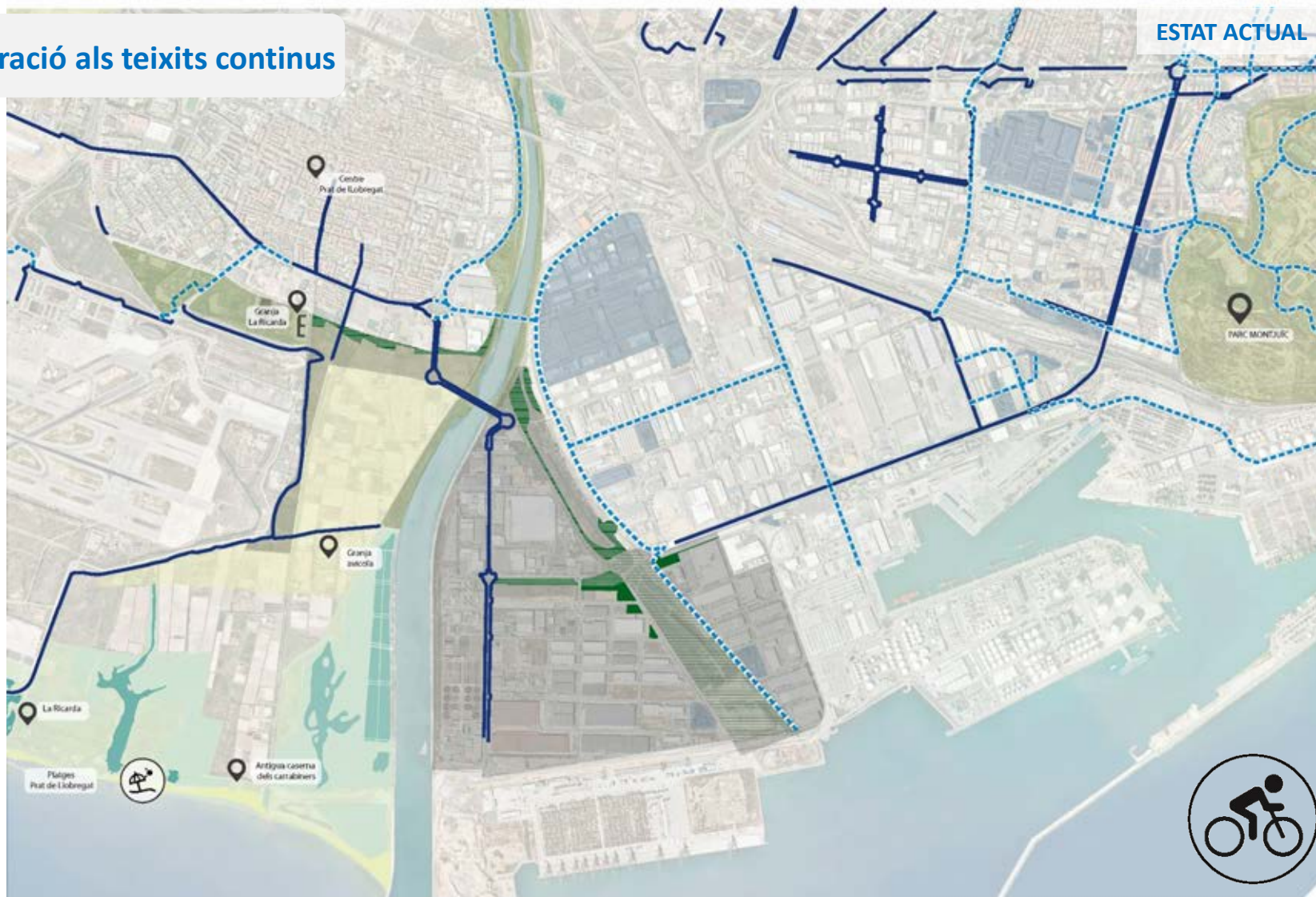
Millora de l'accessibilitat i integració als teixits continus





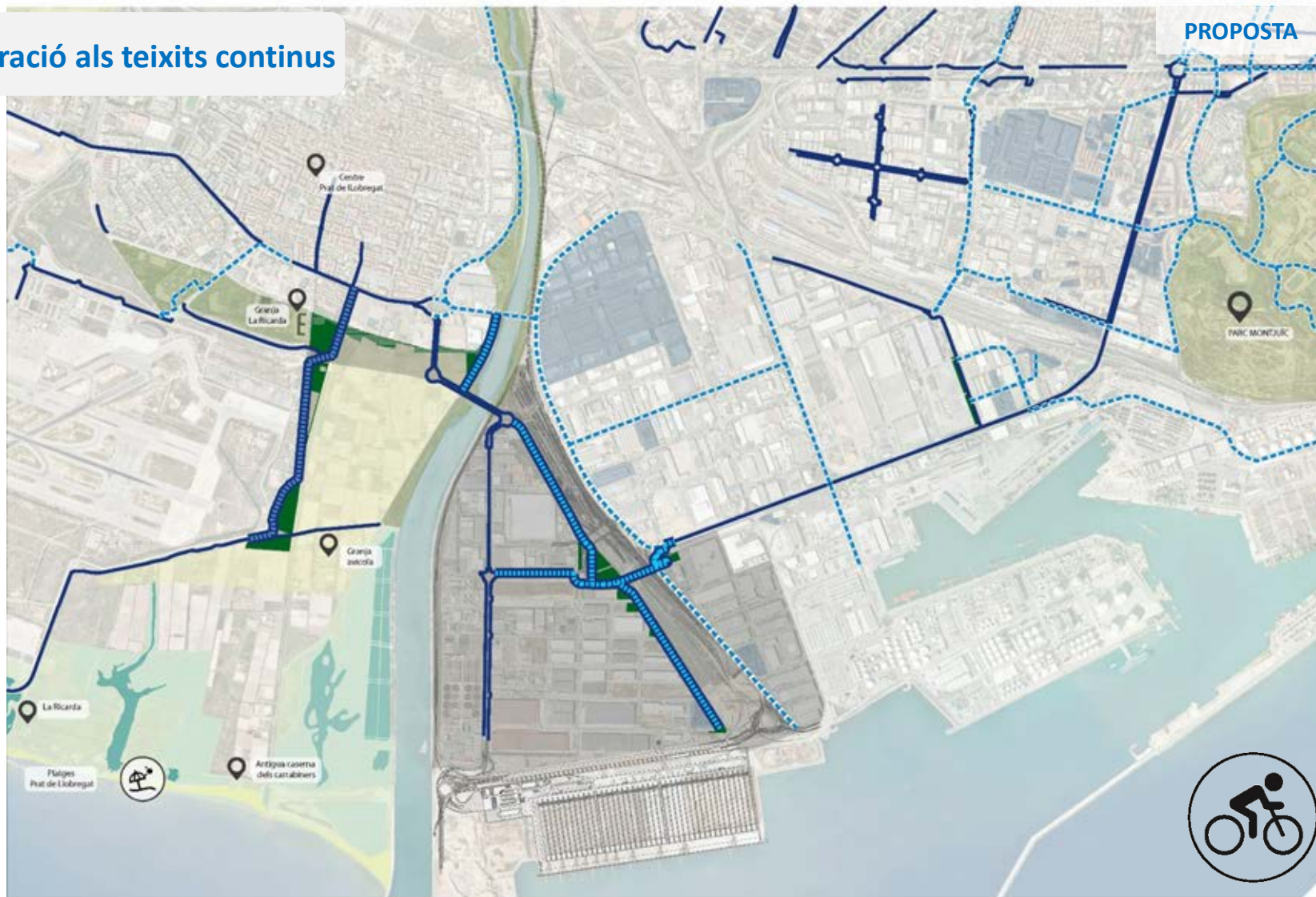
Millora de l'accessibilitat i integració als teixits continus

- Carrils Bicycles**
 - Carrils bicis existents
 - Carrils bicis planejats
- Espais lliures**
 - Espai lliure existent
 - Espai lliure planejat
- Espais d'interés natural**
 - Parc d'interés natural
 - Parc Agrari
 - Zona d'aiguamolls
- Espais d'interés**
 - Espais d'interés
 - Miradors
 - Masies



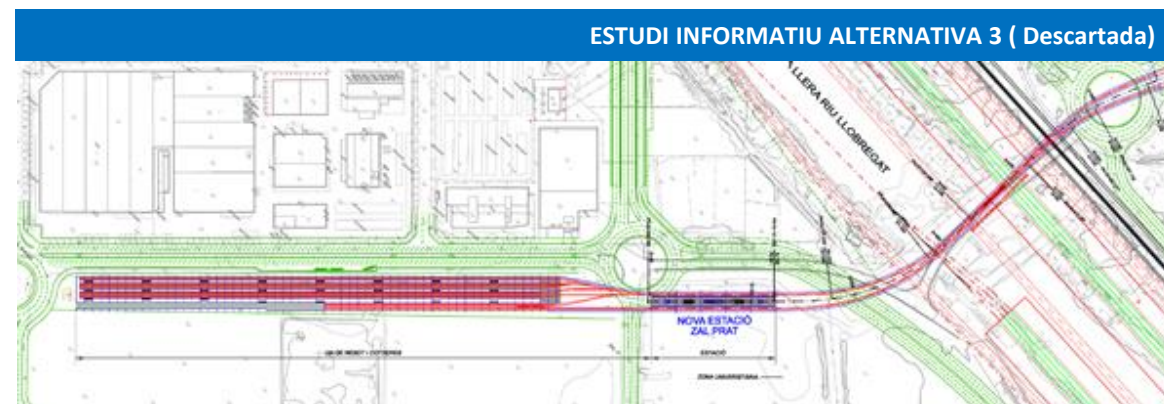
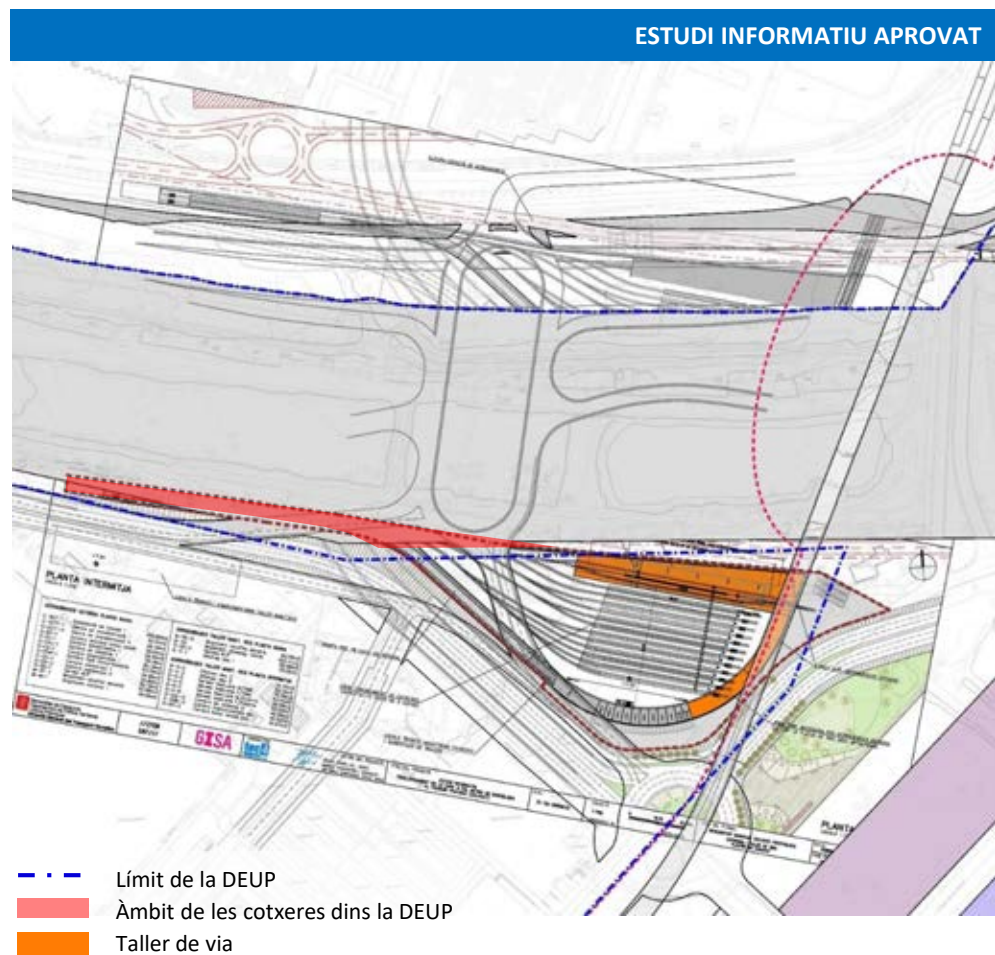


Millora de l'accessibilitat i integració als teixits continus





El projecte de les cotxeres i L9 - L10



AVENTAGES L'ALTERNATIVA 3
(DESCARTADA PER L'ESTUDI INFORMATIU)

- Situa la cotxera en viaducte.
- Ubica l'estació entre l'Antiga llera i l'entrada de la ZAL, afectant sistema d'espai lliure.
- Planteja la zona de tallers a peu pla i per això és necessària una important rampa de baixada i l'edifici feia de barrera en tota la seva llargada.

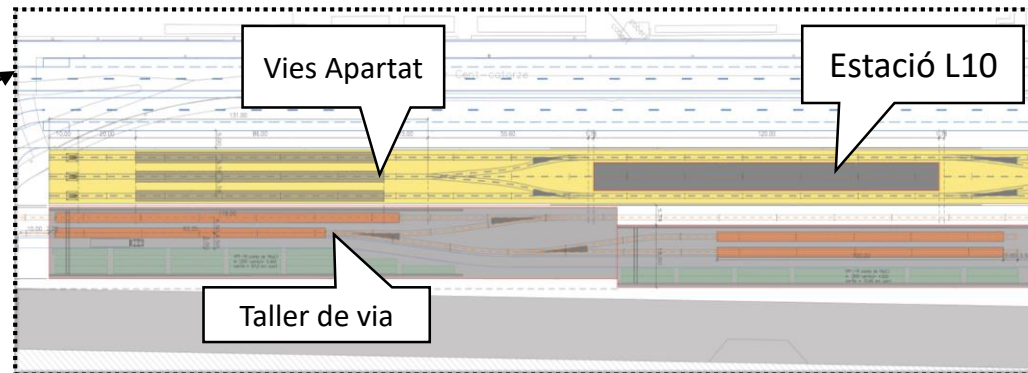
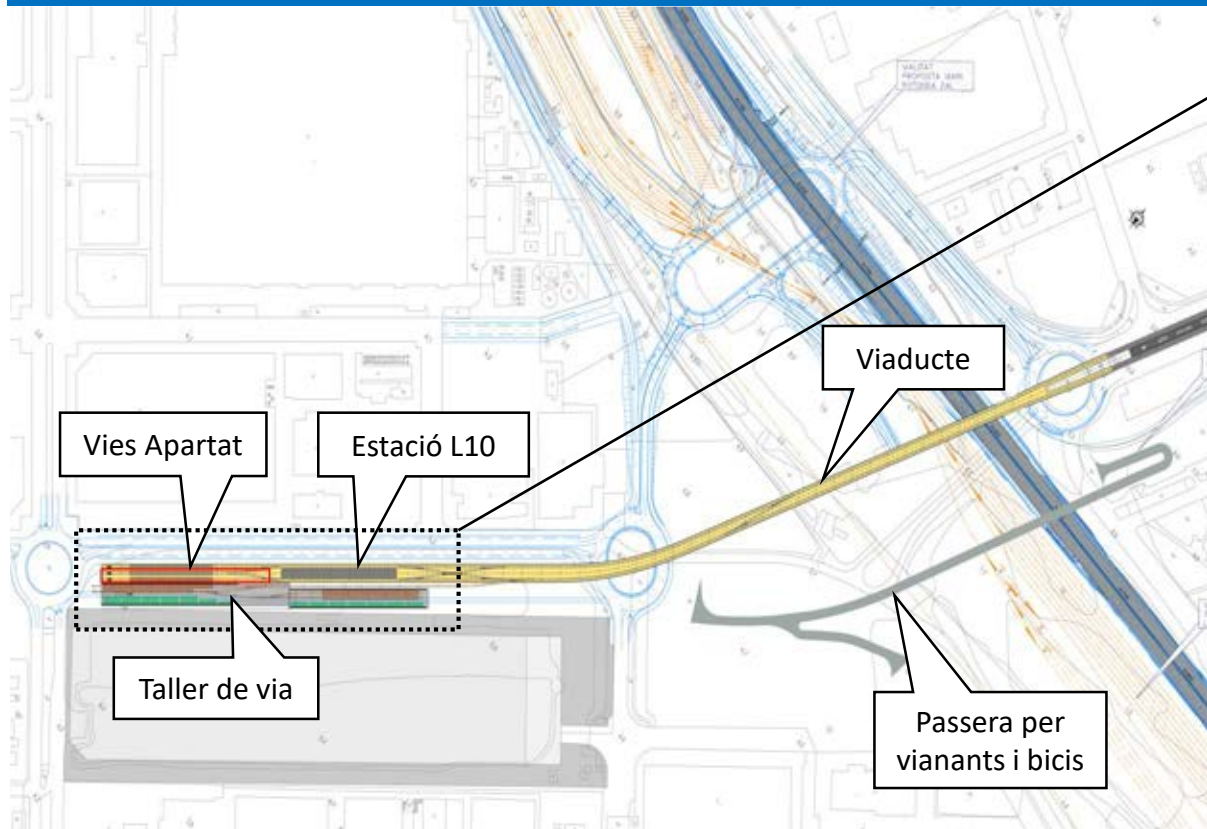
DESAVANTATGES DE L'ALTERNATIVA 3
(SEGONS L'ESTUDI INFORMATIU)

- La posició de l'estació era massa propera a l'antiga llera, i per tant, dóna una mala cobertura al polígon Pratenc.
- Necessitava un edifici d'una llargada de 400 m que genera una important façana opaca.
- Una ocupació important de la zona verda.



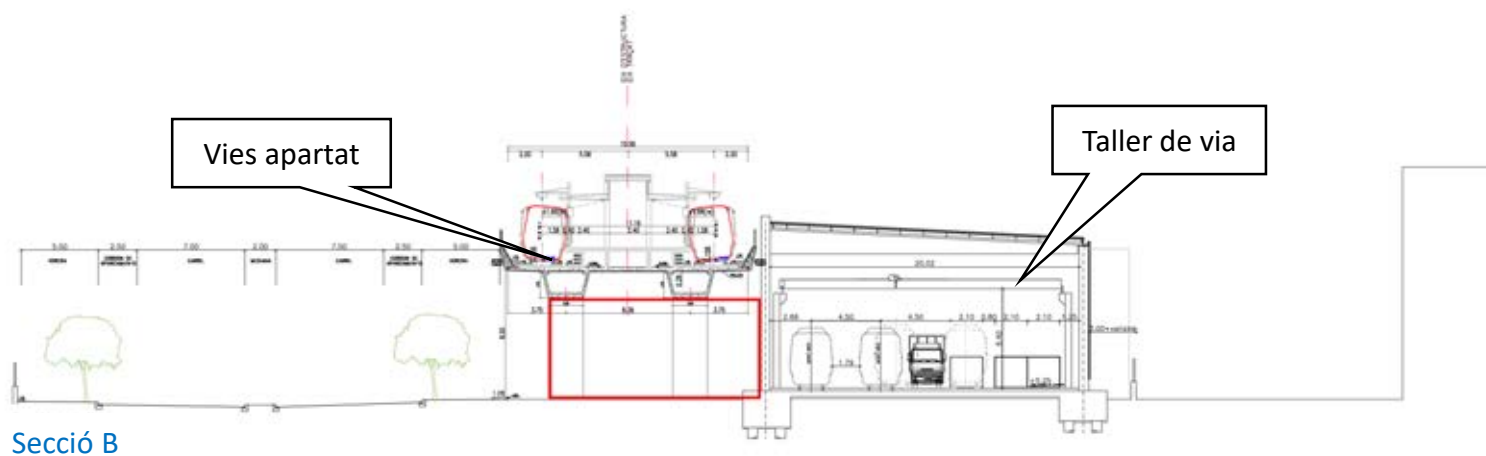
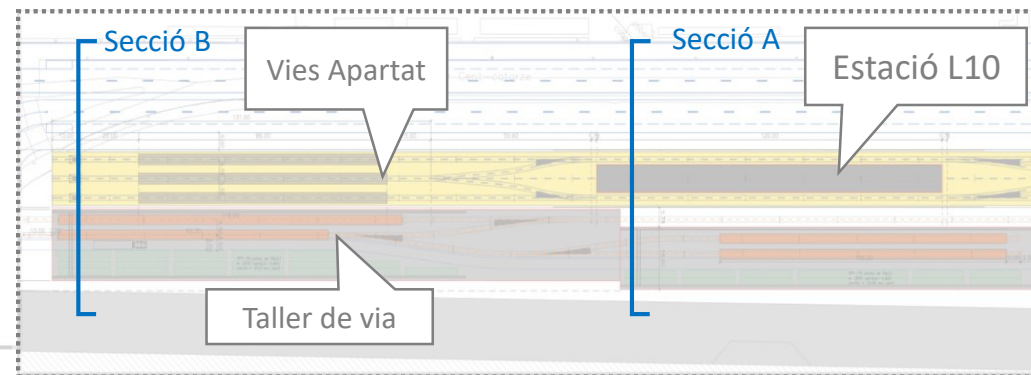
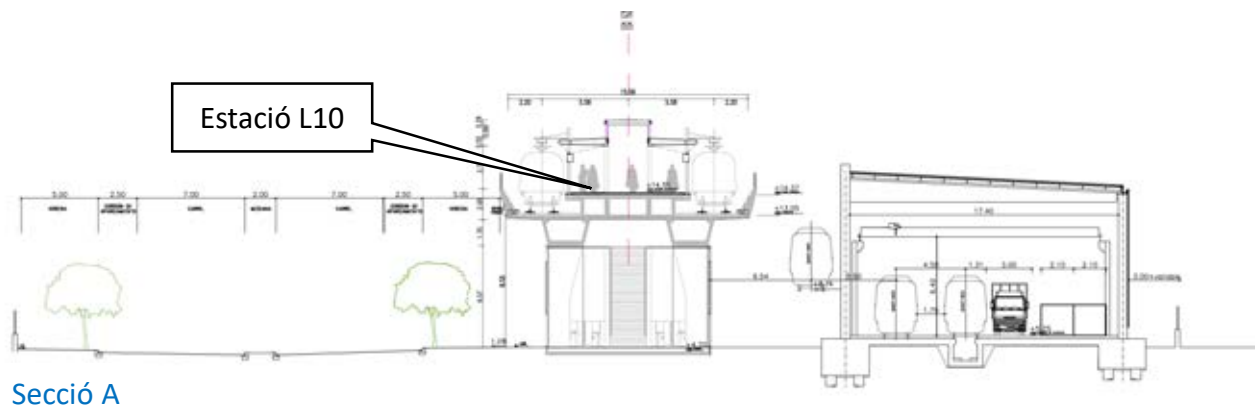
El projecte de les cotxeres i L9 - L10

PROPOSTA ESTUDI INFORMATIU





El projecte de les cotxeres i L9 - L10

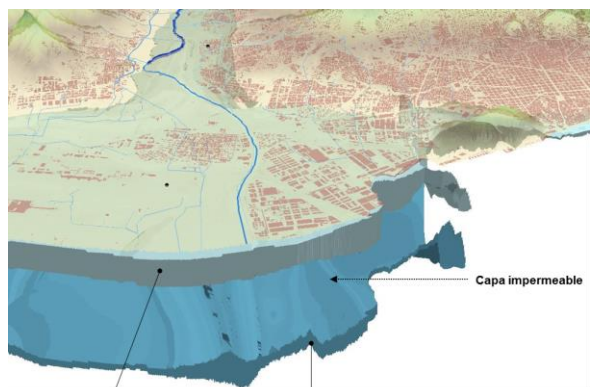




Diagnosi ambiental de la proposta



MEDI FÍSIC (Geologia, Hidrologia, Dinàmica litoral, Inundabilitat)



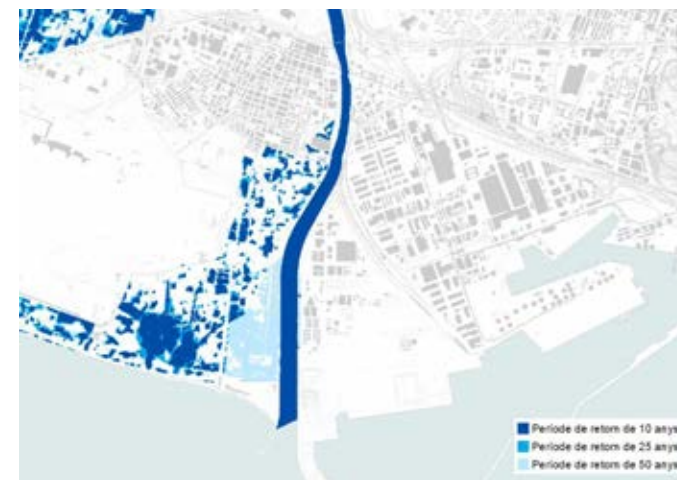
Aqüífer superficial Llobregat:
Problemes de mala qualitat
Ús agrícola i indústria
Recàrrega per pluja i riu

Aqüífer profund Llobregat:
estratègic per abastament.
Recàrrega per aqüífers colindants + per la Zona de Recàrrega Principal

Capa impermeable



Costa natural
pendents baixos



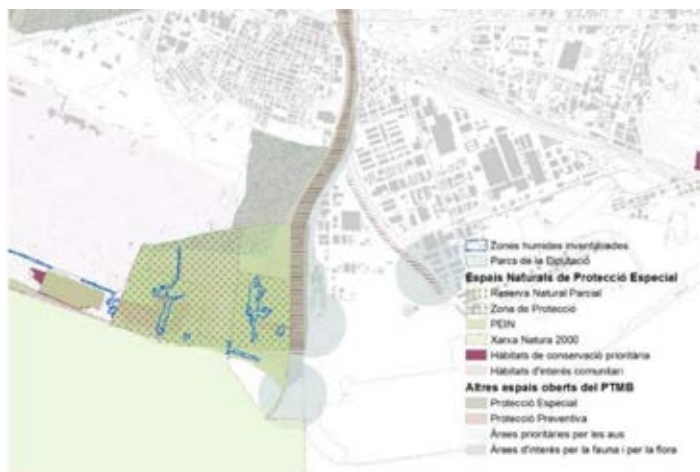
Període de retorn de 10 anys
Període de retorn de 25 anys
Període de retorn de 50 anys



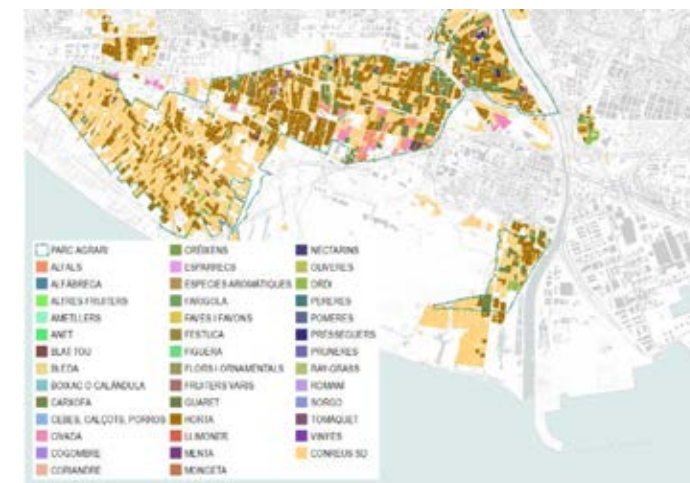
Diagnosi ambiental de la proposta



MEDI BIÒTIC (Biodiversitat, Connectivitat ecològica, Zones agrícoles)



Connectivitat



Cultius



Diagnosi ambiental de la proposta



PAISATGE I PATRIMONI (Visibilitats, Valors del paisatge, Fragilitats, Patrimoni, Espais verds)



Vores /contactes



Valors socials



Diagnosi ambiental de la proposta



METABOLISME URBÀ (Xarxes de serveis, Mobilitat, Qualitat ambiental, Riscos tecnològics)



Infraestructures elèctriques



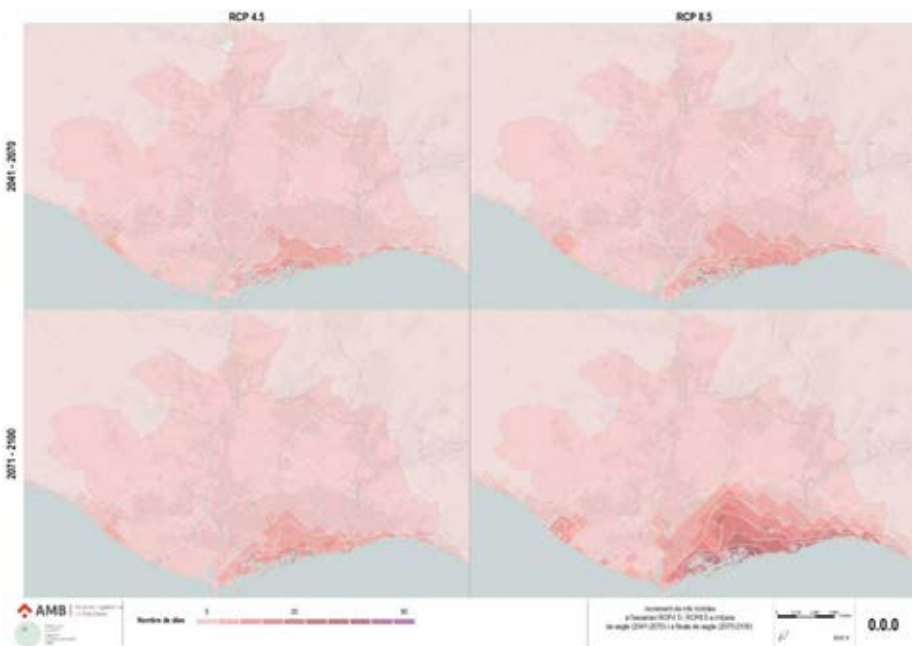


Diagnosi ambiental de la proposta



CANVI CLIMÀTIC

Variació de les nits tòrrides (TN > 25°C) en els diferents escenaris futurs (Δ de nits)

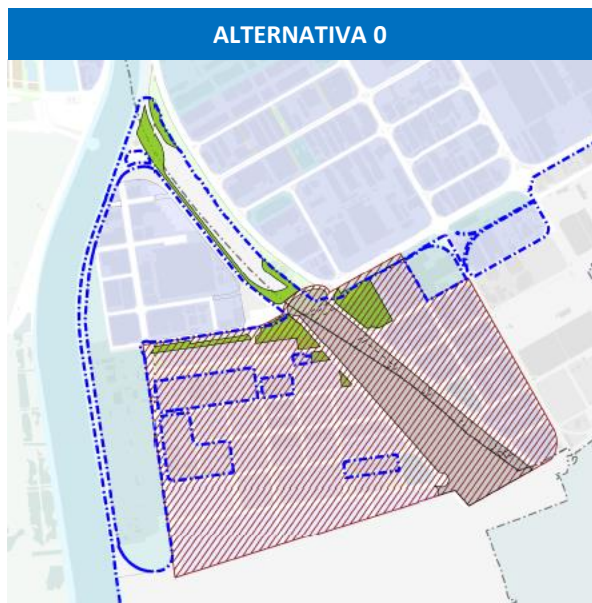


Zones potencialment afectades per un increment del nivell del mar d'1 m

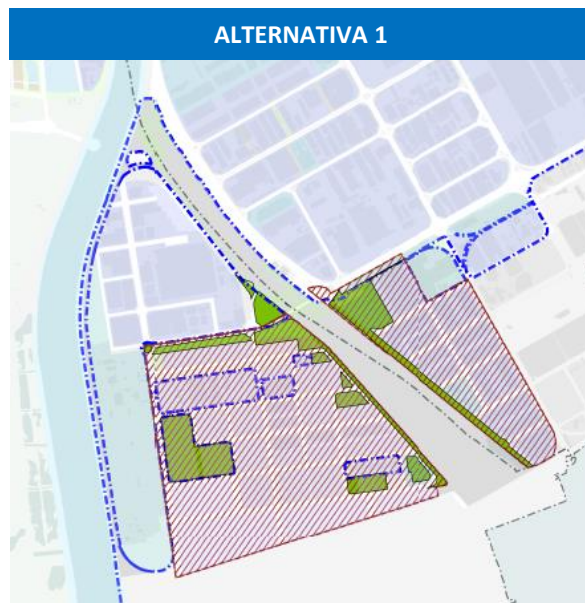




Descripció de les alternatives



Planejament vigent: no dona resposta a la motivació de la redacció del pla, ja que es mantindria la incompatibilitat urbanística entre les zones verdes planificades pel pla general i les infraestructures del projecte aprovat.



Totes les reserves de verd dins del PEZAL: Les reserves d'espais lliures són superiors a les del planejament vigent (més sòl permeable i més verd) però sense garantir l'ús social. Algunes de les peces d'espais lliures tenen una dimensió desproporcionada, són poc accessibles i resten desestructurades.



Estructuració dels espais verds: Els espais són accessibles i pretenen disposar-se per garantir que estiguin connectats entre ells. Per una banda, es dota de funció social i pública i per l'altra, es dota d'una mínima estructura que permeti les connexions procurant que els espais verds facin de pont entre els espais oberts existents.



Objectius ambientals i avaluació de les alternatives

Objectiu	ALTERNATIVA 0	ALTERNATIVA 1	ALTERNATIVA 2
1 Preservar valors naturals de la infraestructura verda: espècies d'interès, biodiversitat	0	-	+
2 Planificar les zones verdes perquè puguin configurar un sistema d'espais verds de qualitat que ofereixin serveis ecosistèmics	0	-	++
3 Connectivitat social: facilitar l'accessibilitat social al riu a través d'un tractament adequat dels espais verds	-	-	++ !
4 Mitigar emissions (potenciar els beneficis ambientals de la infraestructura ferroviària)	-	++	++
5 Preservar les masses d'aigua i la qualitat dels sòls	0	!	!
6 Preservar els valors paisatgístics	+	-	+!
7 Preservar el sòl agrícola	0	0	- !

TAULA COMPARATIVA DELS OBJECTIUS AMBIENTALS I COM S'APROXIMA CADA ALTERNATIVA:

(++) TOTALMENT

(+) PARCIALMENT

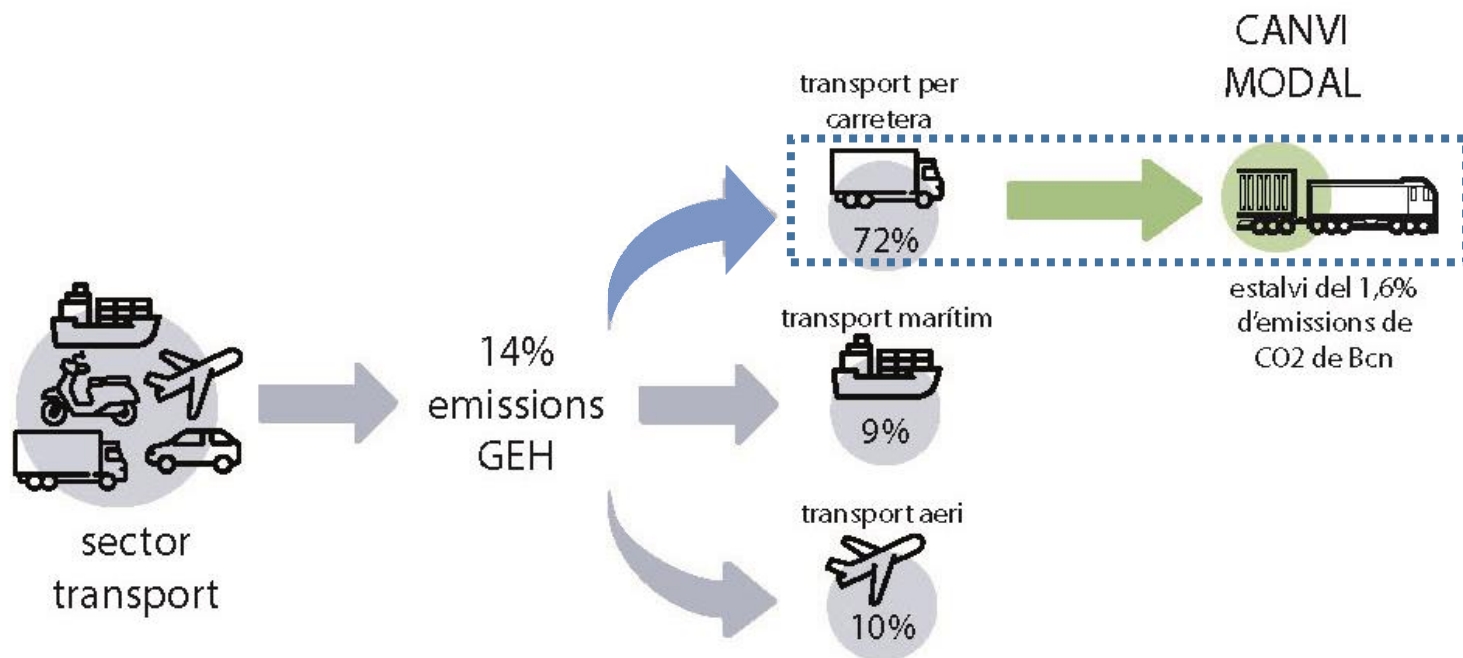
(0) GENS O NO AFECTA

(-) VA EN CONTRA.

(!) DEPÈN DE COM S'EXECUTI EL PROJECTE DERIVAT

Impacte ambiental

Contemplada com una de les mesures de la Declaració d'emergència climàtica (2020).



Accelerar la construcció dels accessos ferroviaris al port, inclosos al corredor mediterrani, per duplicar el transport de mercaderies en tren i reduir el trànsit de camions.

Estat espanyol,
Port de Barcelona





Estudis ambientals específics

Estudi i cartografia dels hàbitats (CORINE i HIC) i la flora autòctona i exòtica d'interès a l'antiga llera del riu Llobregat



Moisès Guardiola
Albert Petit

Maig 2021

Aixecament cartogràfic a escala 1:1.000 dels hàbitats CORINE i dels Hàbitats d'Interès Comunitari (HIC) de l'antiga llera del riu Llobregat, que engloba un total d'unes 100 ha.

- 39 hàbitats CORINE (6 corresponen a hàbitats d'interès comunitari, 1 d'ells és prioritari)
- La majoria d'espècies de flora tenen una àrea de distribució pluriregional però el component mediterrani hi és prou important. Les espècies més interessants són aquelles d'ambients higròfils i halòfils.
- En tot cas, destaca la presència d'espècies al·lòctones, que suposen el 25,6% del total, i algunes d'elles tenen un comportament clarament invasor.



Estudis ambientals específics

Inventari faunístic a l'antiga desembocadura del Llobregat Informe final



Juliol 2021

Inventari faunístic de l'antiga llera del riu Llobregat centrada en els vertebrats, quedant exclòs el grup dels peixos, degut a la manca actual de punts d'aigua permanent.

- Un entorn altament degradat i actualment amb un valor de conservació molt baix.
- En els anys recents han desaparegut varies espècies, especialment aquelles que ocupaven les llacunes que quedaven al tram final de l'antiga llera.
- A nivell local encara té un efecte refugi per algunes espècies ja que tot el seu entorn immediat es troba completament urbanitzat.
- La gavina corsa és una de les espècies amb un grau de protecció més elevat que es troba a l'espai ja que té una colònia de nidificació al mateix port i freqüenta la zona d'estudi en els seus desplaçaments i, fins i tot, com a zona de descans diürn a l'extrem oriental.

DIA 9 DE DESEMBRE
Taller I - Estructura, funció i integració



Com poden reordenar-se aquestes 20ha en el territori per a que les diferents àrees i espais lliures de l'entorn quedin integrats i connectats?

- Quines necessitats detectem a nivell local i metropolità? Quins usos i activitats públiques hi volem?
- Quina ha de ser la relació amb l'entorn (les preexistències, els espais naturals, les terminals...)?

DIA 16 DE DESEMBRE
Taller II - Caràcter dels espais lliures



Quines característiques han de tenir aquests espais?

- Quins elements són els més adients a les necessitats detectades?
- De quina manera es poden preservar els espais naturals?
- Com es poden garantir uns espais segurs i inclusius?



GRÀCIES PER LA VOSTRA ATENCIÓ