

PROPOSTA DE MODIFICACIÓ DELS LÍMITS DEL PARC NATURAL A L'ALEIXAR

La proposta de modificació dels límits del Parc Natural que presentem per part de l'Ajuntament de L'Aleixar és la d'ampliació a la Zona sud del Parc Natural en aproximadament 12 ha i els motius perquè demanem aquesta ampliació.

La proposta que presentem es la següent:

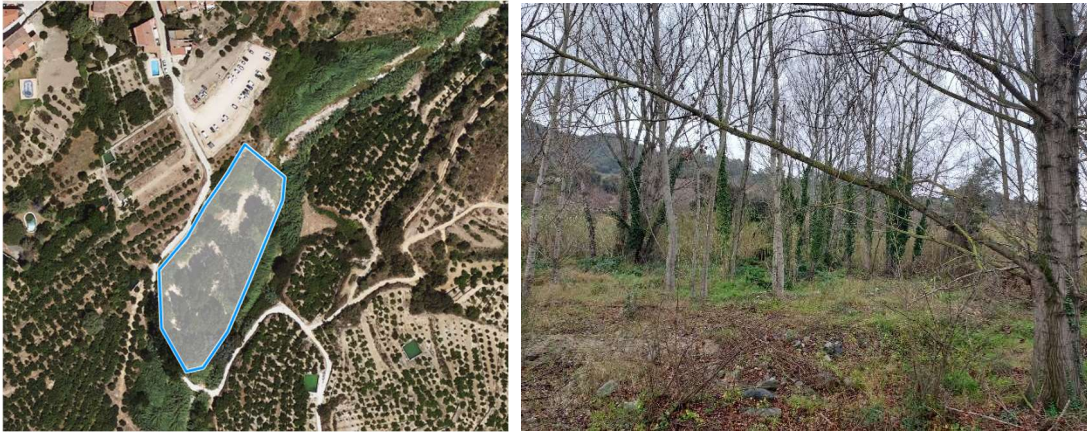
L'ampliació que proposem d'aproximadament 12 ha a la zona Est del municipi de l'Aleixar, que inclouria una finca amb un espai de custòdia que té l'Ajuntament de l'Aleixar, una part d'una finca de titularitat municipal on hi ha les restes d'un antic molí, la zona de la riera que té diferents salts d'aigua, la zona de l'aiguabarreig de les dos rieres i la bassa nova (una bassa centenària a tocar de la zona on s'ajunten les dos rieres)

TOTAL A AMPLIAR 12 ha:



Els motius de la ampliació a aquesta zona son els següents:

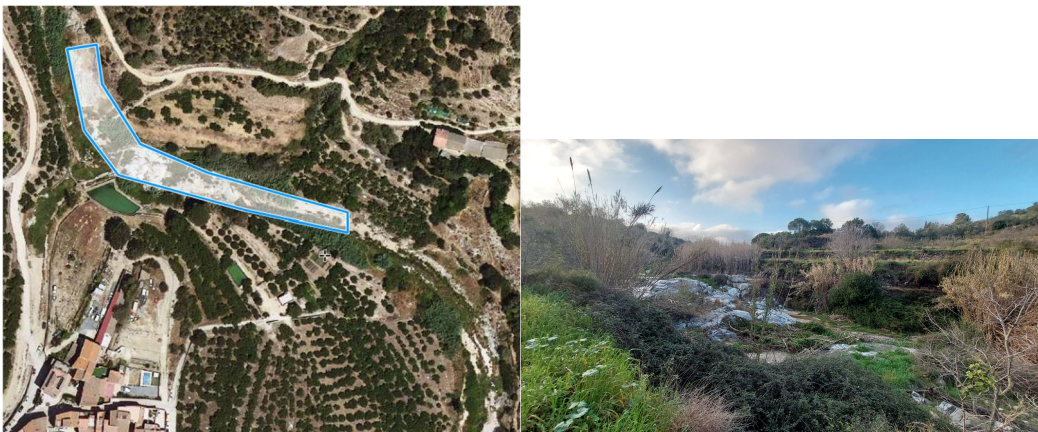
1.- Recentment l'Ajuntament de l'Aleixar ha firmat recentment un acord de custòdia amb una finca que s'anomena la Riba d'aproximadament 0,6 ha on hi ha un dels pocs boscos de ribera presents a la Riera amb la presència de Pollancre i Àlbers entre altres espècies de ribera i que va ser afectat pel temporal Glòria. L'acord s'ha firmat amb la ajuda de la Xarxa de Conservació de la Natura.



2.- Per preservar un espai i una finca de titularitat municipal com el Molí del Grau, un espai històric que toca a la Riera, que estaria englobat dins l'àrea a ampliar i que constaria d'un espai d'aparcament municipal a tocar de la entrada al parc natural.



3.- Dins la zona proposada a ampliar hi ha un tram de riera important que passa pel municipi amb importants afloraments de granit, i salts d'aigua. (Foto)



4.- Dins la zona proposada hi ha la bassa nova, una construcció centenària en la confluència de les dos rieres que s'ajunten a l'Aleixar. (Foto)

