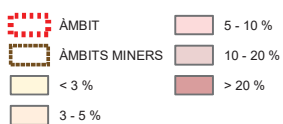
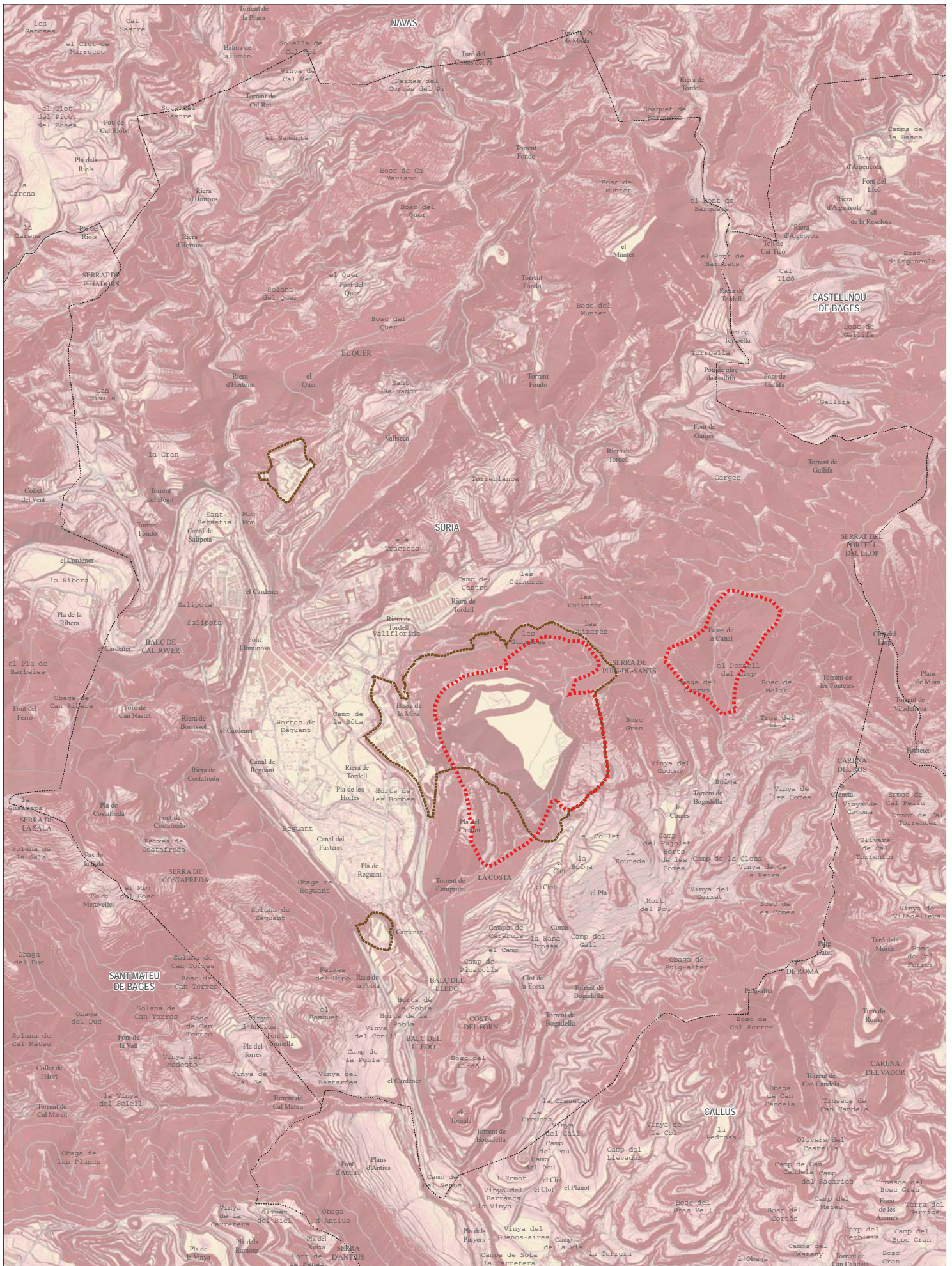


**Modificació puntual. PDU DE L'ACTIVITAT MINERA AL BAGES**  
**Avaluació ambiental estratègica**

**Estudi de medi / Diagnosi**

**Relleu** I.01





**Modificació puntual. PDU DE L'ACTIVITAT MINERA AL BAGES**  
**Avaluació ambiental estratègica**

Estudi de medi / Diagnosi

Pendent

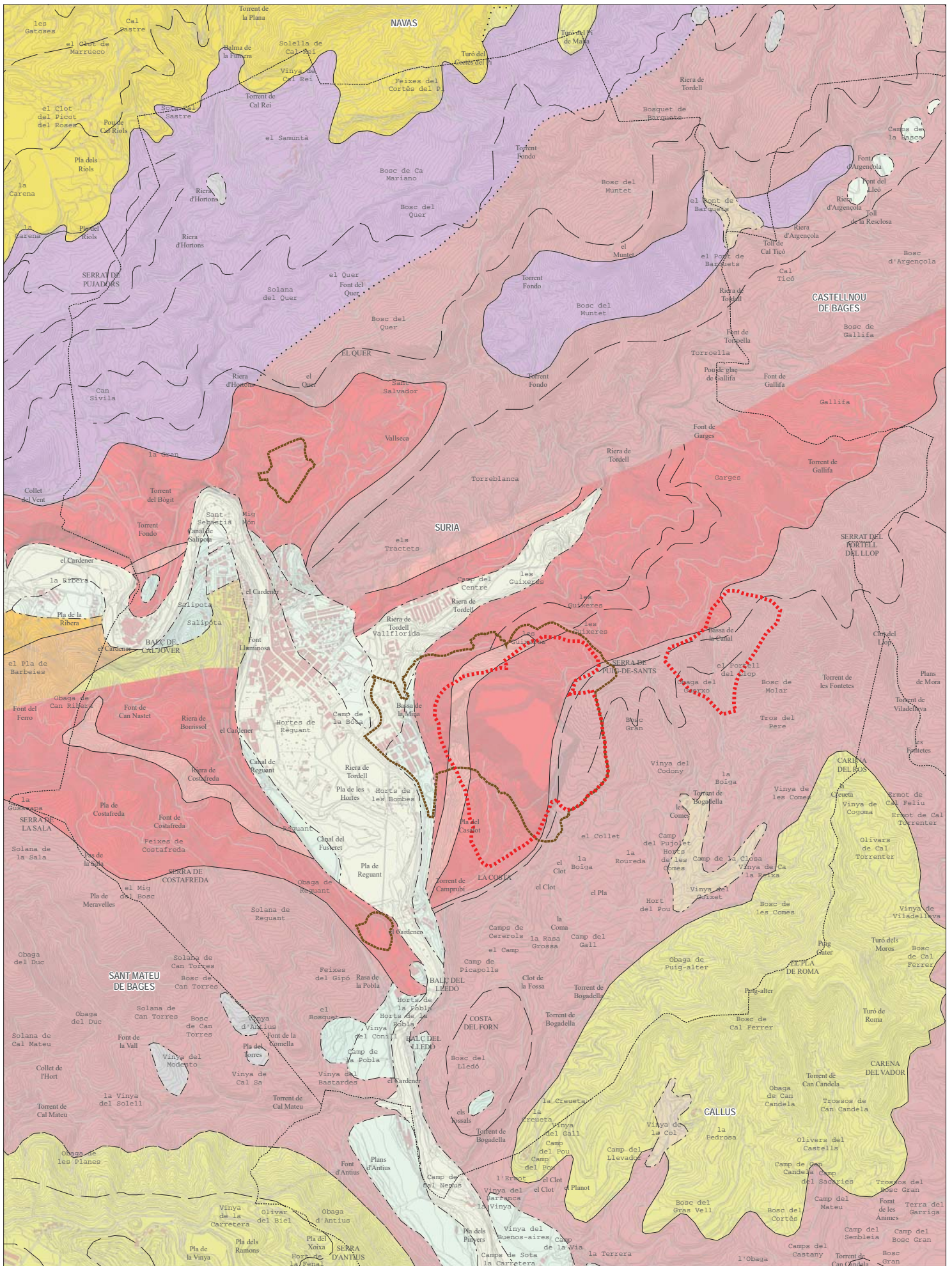
1.02



Generalitat de Catalunya  
 Departament de Territori i Sostenibilitat  
 Direcció General d'Ordenació  
 del Territori i Urbanisme

0 42,5 125 250 375 500m

juny de 2021 E:1:25.000 (DM A3)  
 Et:1:10.000 (DM A4)



	ÀMBIT		MARGUES I GRESOS. PRIABONIÀ INFERIOR.		DIPÒSITS DELS LLITS ACTUALS DE RIERES.
	ÀMBITS MINERS		GUIXOS I MARGUES. PRIABONIÀ.		LLIT ACTUAL, (0-2 m).
	ALTERNANÇA DE GRESOS I LUTITES. EOCÈ-OLIGOCÈ.		ALTERNANÇA DE GRESOS I LUTITES. OLIGOCÈ.		TERRASSA FLUVIAL. HOLOCÈ.
	MARGUES, CALCÀRIES GRISES I LUTITES. OLIGOCÈ		MARGUES AMB CALCÀRIES. OLIGOCÈ.		TERRASSA FLUVIAL. PLISTOCÈ.
	CALCÀRIES I MARGUES. PRIABONIÀ.		MARGUES, LIMOLITES I GRESOS. OLIGOCÈ.		TERRASSA FLUVIAL. P. SUPERIOR.
	MARGUES I CALCÀRIES AMB GUIXOS I LIGNITS.		SEDIMENTS RECENTS DE FONS DE VALLS.		GRAVES, SORRES I LUTITES. PLISTOCÈ.

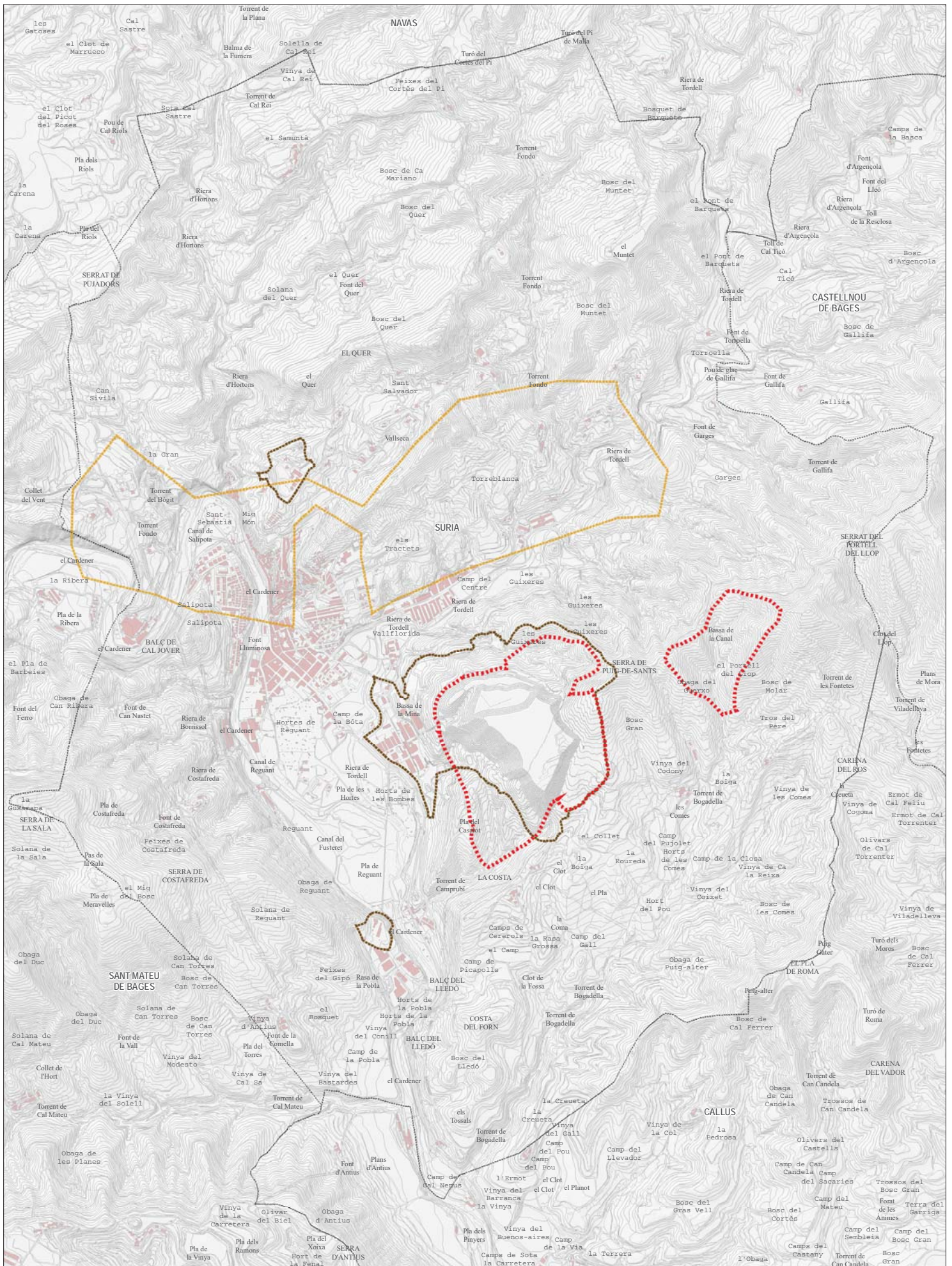
**Modificació puntual. PDU DE L'ACTIVITAT MINERA AL BAGES**  
Avaluació ambiental estratègica

**Estudi de medi / Diagnosi**  
Geologia 1.03



Generalitat de Catalunya  
Departament de Territori i Sostenibilitat  
Direcció General d'Ordenació del Territori i Urbanisme





- ÀMBIT
- SÚRIA-TORDELL
- ÀMBITS MINERS

**Modificació puntual. PDU DE L'ACTIVITAT MINERA AL BAGES**  
**Avaluació ambiental estratègica**

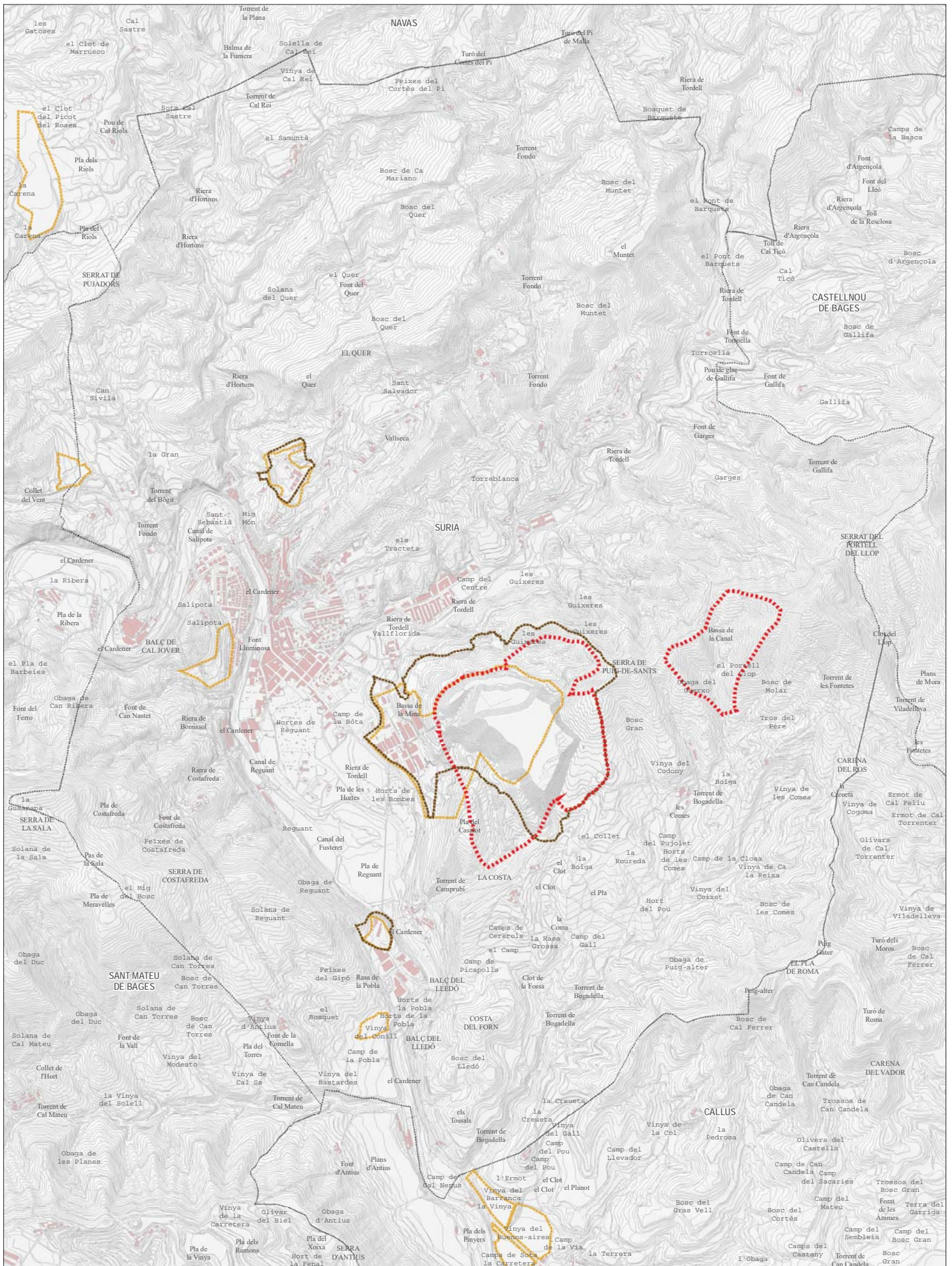
**Estudi de medi / Diagnosi**

**Geòtops** 1.04



Generalitat de Catalunya  
 Departament de Territori i Sostenibilitat  
 Direcció General d'Ordenació  
 del Territori i Urbanisme



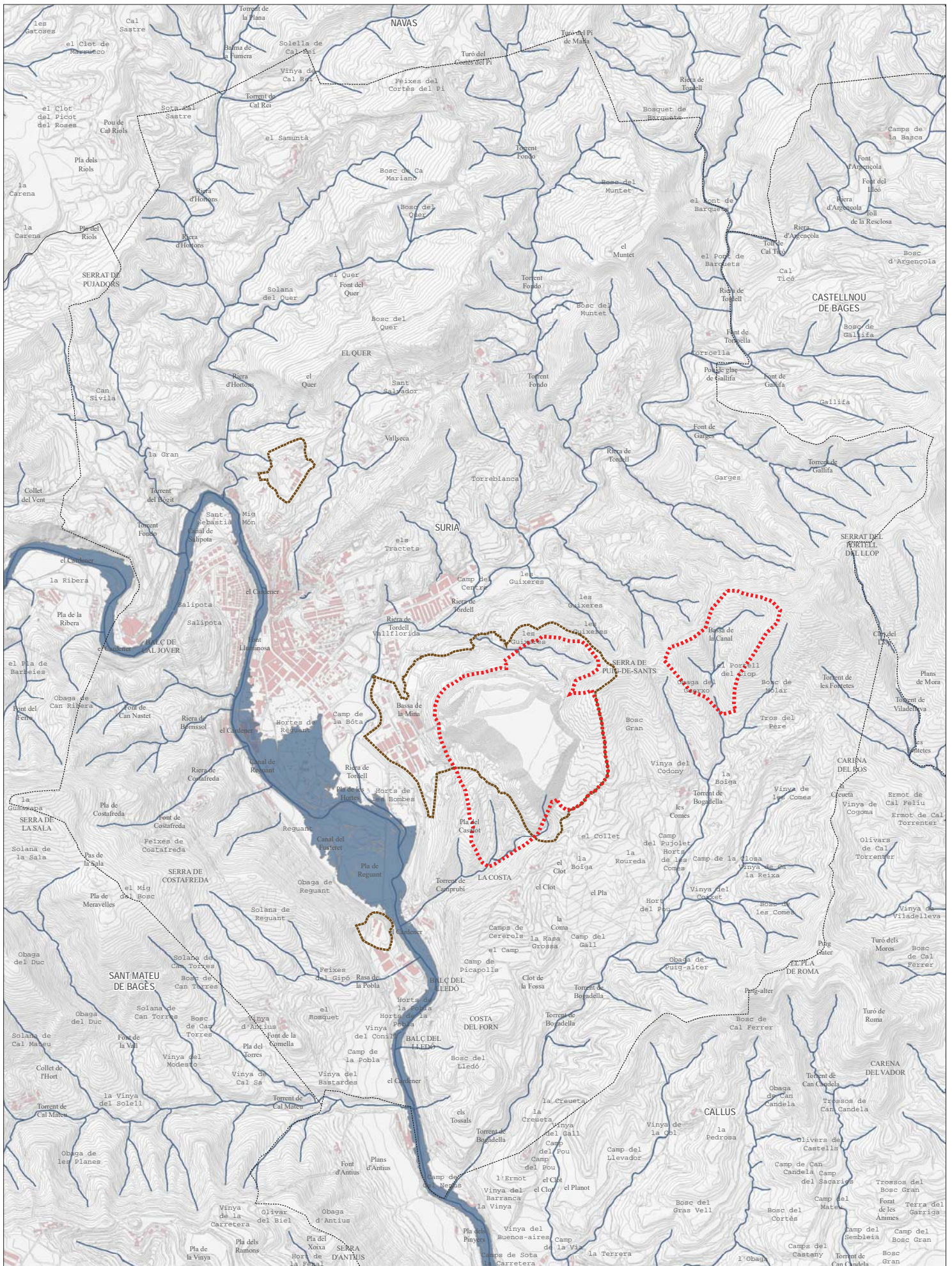


- ÀMBIT
- LÍMITS EXCATA
- ÀMBITS MINERS

**Modificació puntual. PDU DE L'ACTIVITAT MINERA AL BAGES**  
**Avaluació ambiental estratègica**

**Estudi de medi / Diagnosi**  
**Activitats extractives** 1.05





- ÀMBIT
- ÀMBITS MINERS

**Modificació puntual. PDU DE L'ACTIVITAT MINERA AL BAGES**  
**Avaluació ambiental estratègica**

**Estudi de medi / Diagnosi**

**Hidrologia superficial**

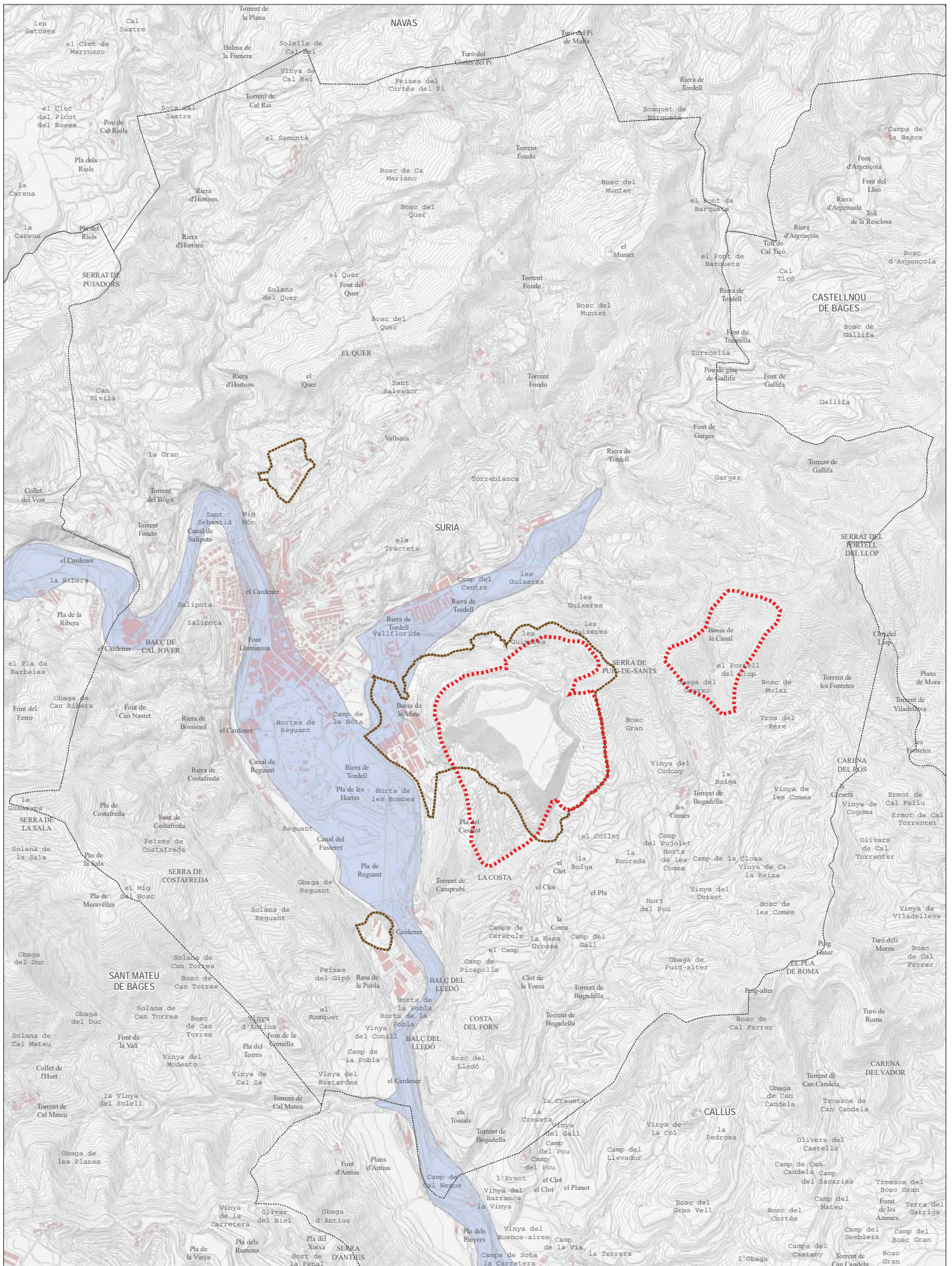
**I.06**



Generalitat de Catalunya  
 Departament de Territori i Sostenibilitat  
 Direcció General d'Ordenació  
 del Territori i Urbanisme

0 42,5 125 250 375 500m

juny de 2021 E:1:25.000 (DM A3)  
 Et:1:10.000 (DM A1)

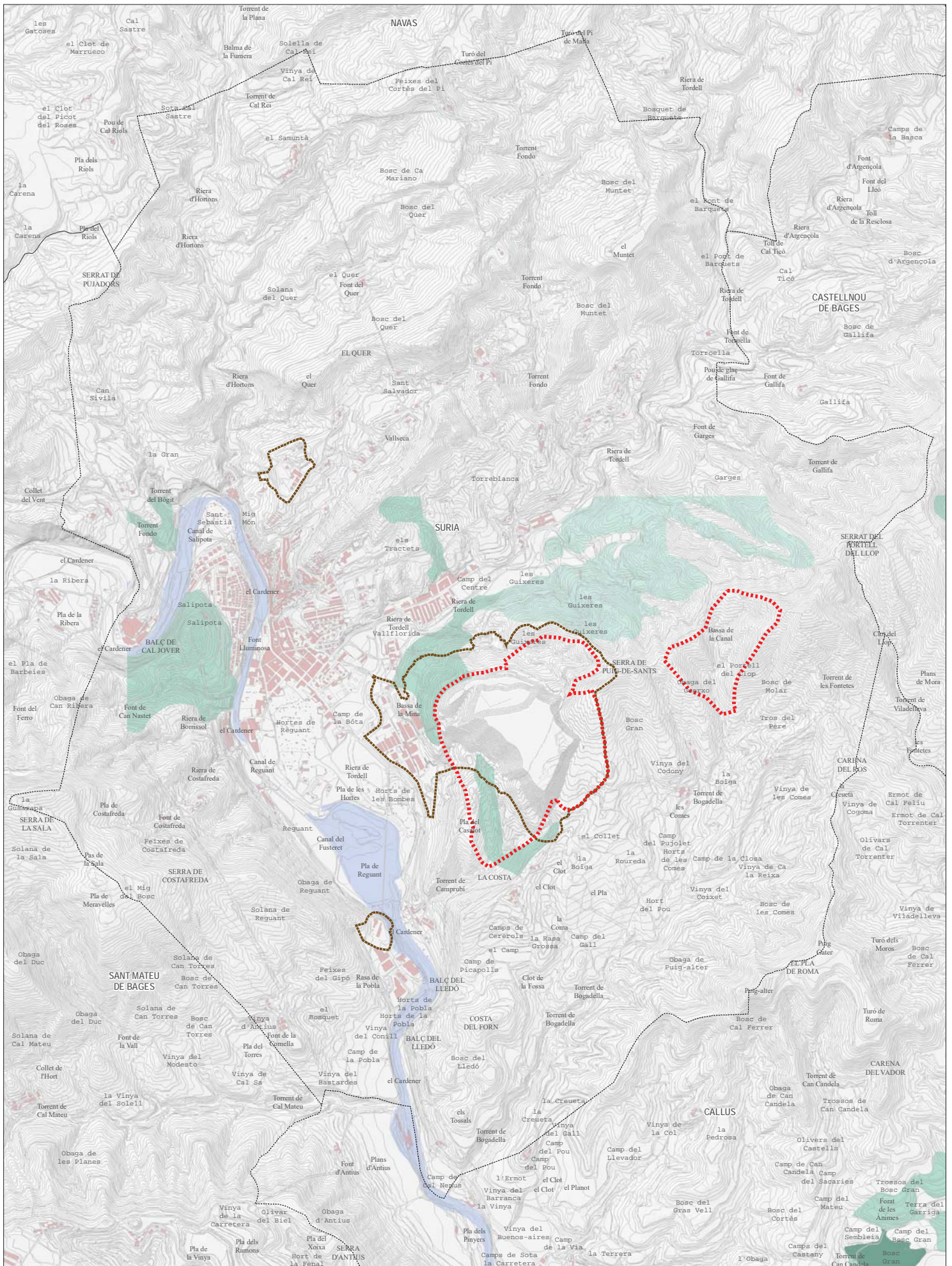


- ÀMBIT
- AL-LUIVALS DE LA DEPRESSIÓ CENTRAL I AQUIFERS LOCALS
- ÀMBITS MINERS

**Modificació puntual. PDU DE L'ACTIVITAT MINERA AL BAGES**  
**Avaluació ambiental estratègica**

**Estudi de medi / Diagnosi**  
**Hidrologia subterrània**

Generalitat de Catalunya  
 Departament de Territori i Sostenibilitat  
 Direcció General d'Ordenació  
 del Territori i Urbanisme



	ÀMBIT		9240. ALBEREDES I ALTRES BOSCOS DE RIBERA		9340. ALZINARS I CARRASCARS
	ÀMBITS MINERS		1520. VEGETACIÓ GIPSÍCOLA*		9240. ROUREDES DE ROURE VALENCIÀ I AFRICÀ
			9530. PINEDES SUBMEDITERRÀNIES DE PINASSA*		91E0. VERNEDES I ALTRES BOSCOS DE RIBERA*
			9540. PINEDES MEDITERRÀNIES		

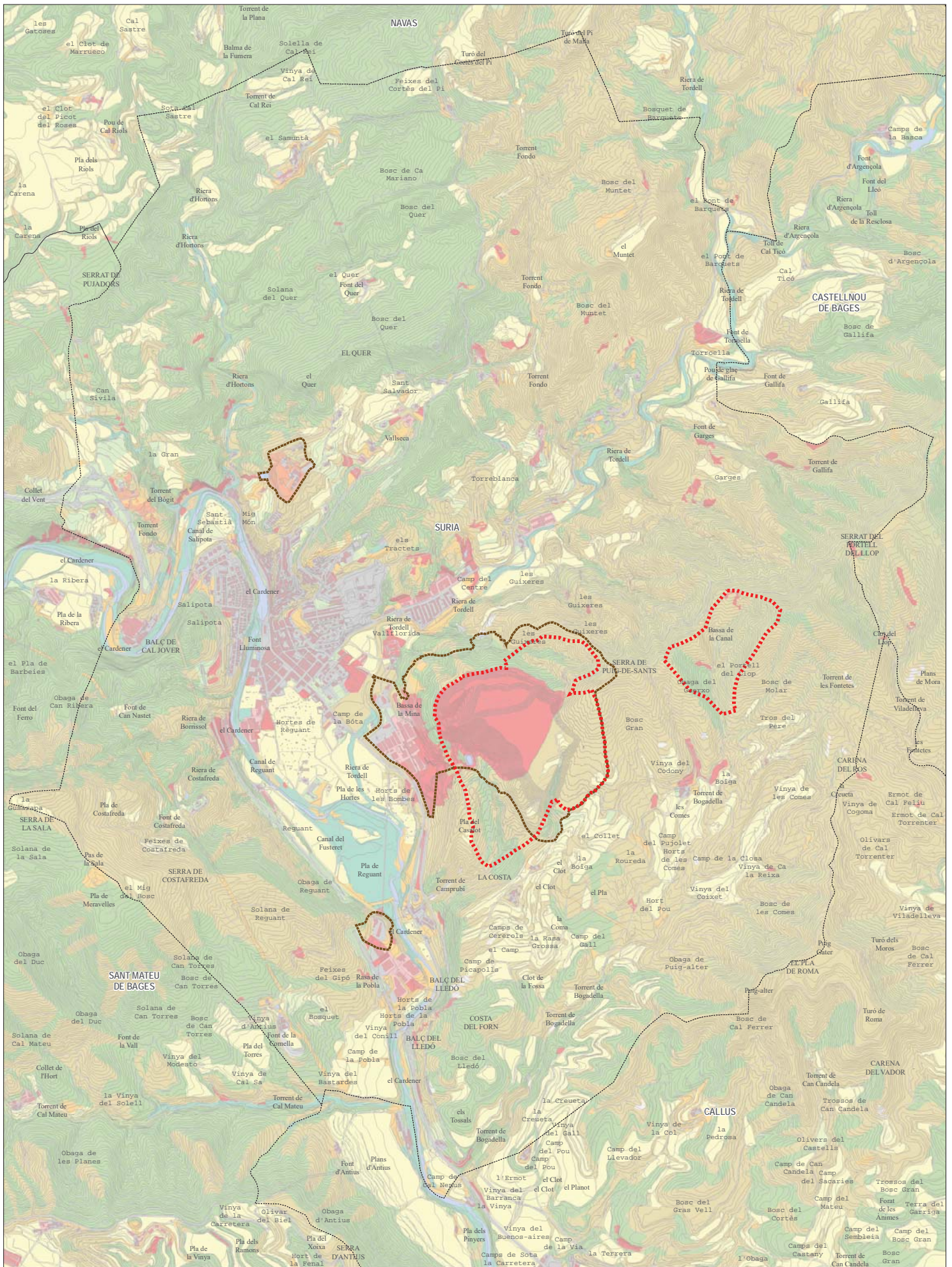
**Modificació puntual. PDU DE L'ACTIVITAT MINERA AL BAGES**  
**Avaluació ambiental estratègica**

**Estudi de medi / Diagnosi**  
**Hàbitats d'interès comunitari** 1.08



Generalitat de Catalunya  
 Departament de Territori i Sostenibilitat  
 Direcció General d'Ordenació del Territori i Urbanisme





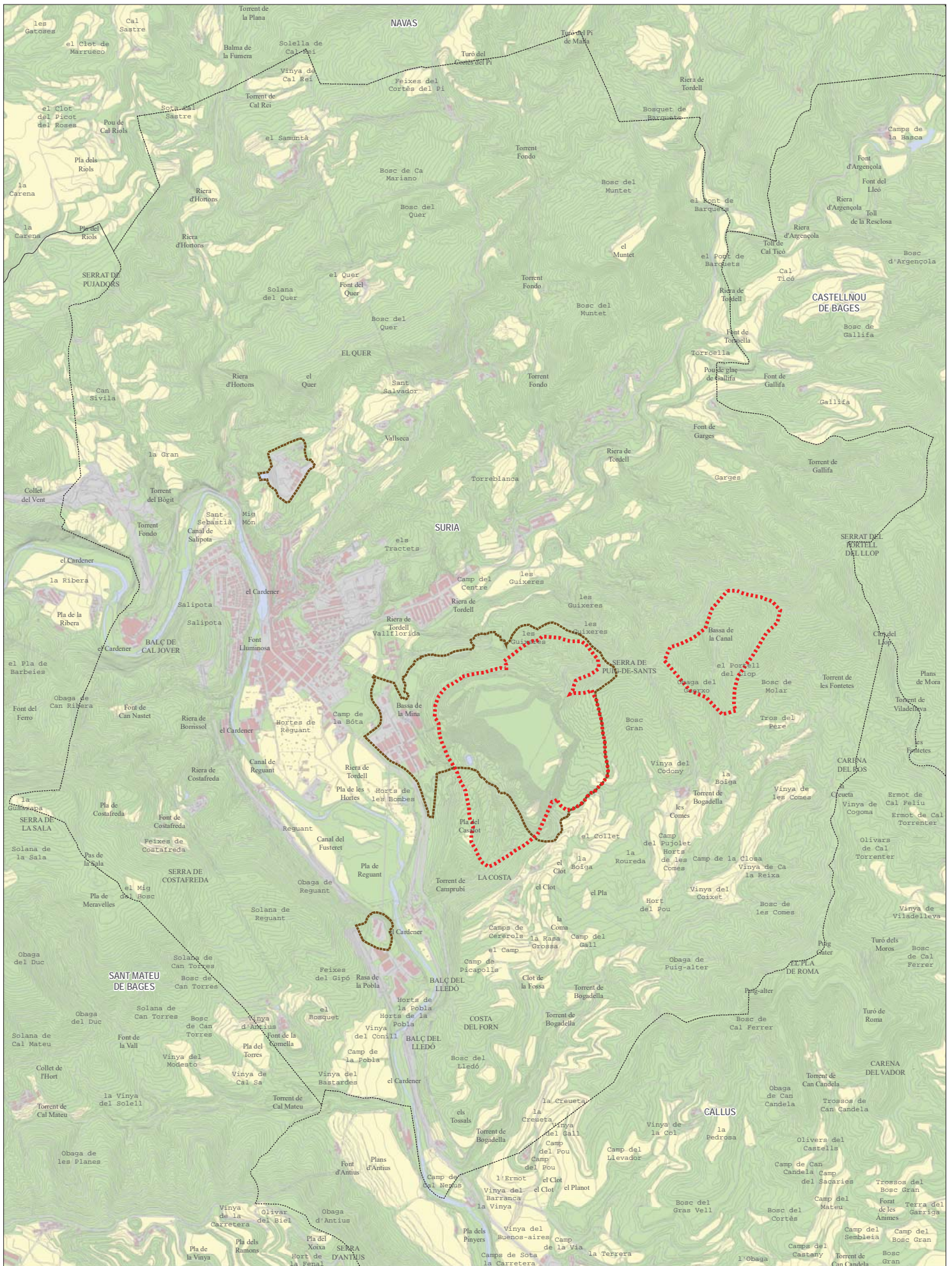
- |  |                      |  |                         |  |                    |  |                   |
|--|----------------------|--|-------------------------|--|--------------------|--|-------------------|
|  | ÀMBIT                |  | BOSCOS DE CONÍFERES     |  | VINYES             |  | PLATGES           |
|  | ÀMBITS MINERS        |  | BOSCOS CADUCIFOLIS      |  | PRATS I HERBASSARS |  | ZONES VERDES      |
|  | AIGÜES CONTINENTALS  |  | BOSCOS D'ESCLEROFIL·LES |  | MATOLLAR           |  | ZONES INDUSTRIALS |
|  | ALTRES PERENNIFOLIES |  | CONREUS ARBORIS         |  | ZONA EN OBRES      |  | ZONES URBANES     |
|  | VEGETACIÓ DE RIBERA  |  | CONREUS HERBACIS        |  | ZONES NUES         |  |                   |

**Modificació puntual. PDU DE L'ACTIVITAT MINERA AL BAGES**  
**Avaluació ambiental estratègica**

**Estudi de medi / Diagnosi**

**Cobertes** 1.09





- ÀMBIT
- ÀMBITS MINERS
- AGRÍCOLA
- AIGÜES
- FORESTAL
- URBÀ

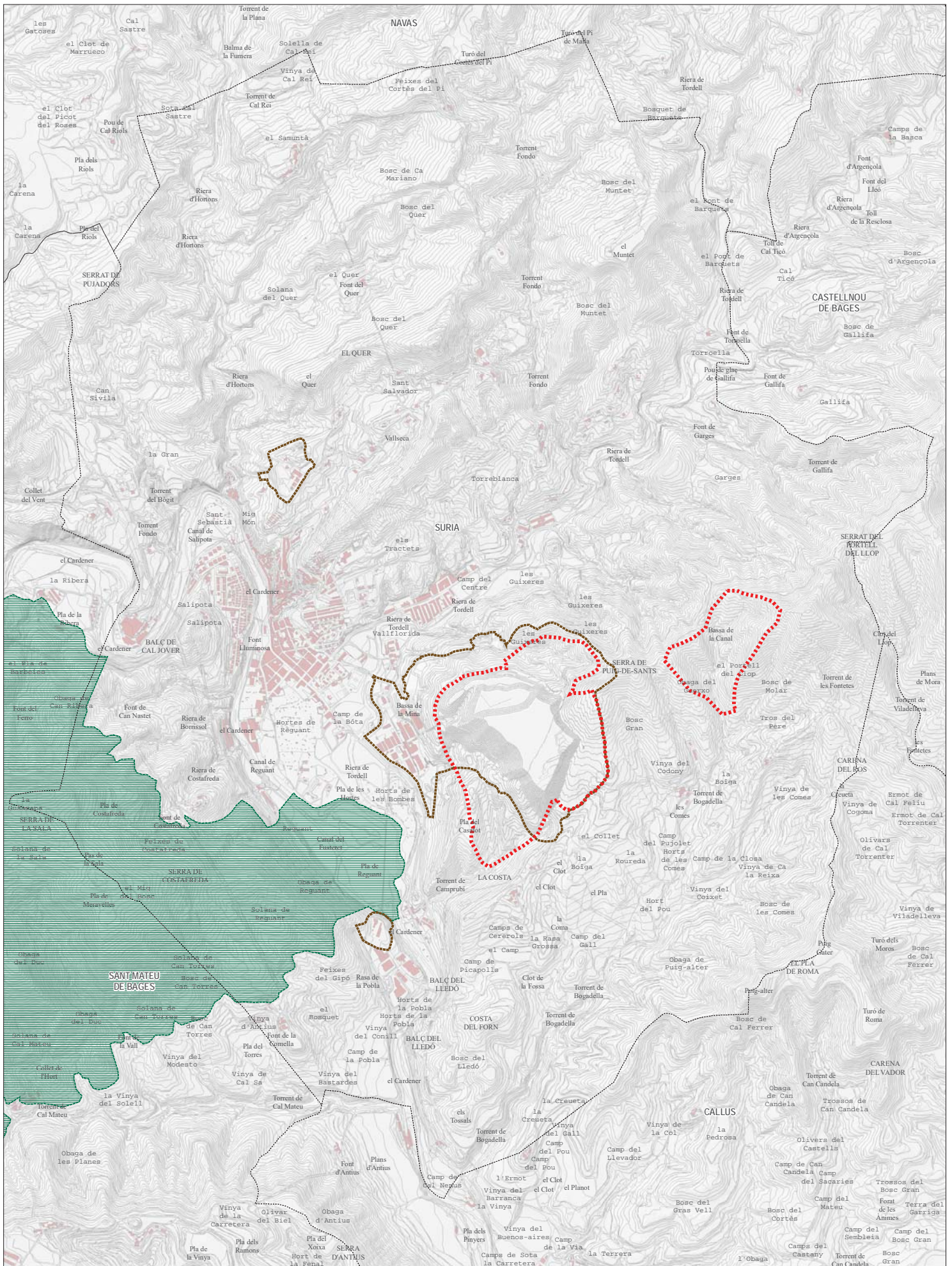
**Modificació puntual. PDU DE L'ACTIVITAT MINERA AL BAGES**  
**Avaluació ambiental estratègica**

**Estudi de medi / Diagnosi**  
**Estructura territorial**



Generalitat de Catalunya  
 Departament de Territori i Sostenibilitat  
 Direcció General d'Ordenació del Territori i Urbanisme

0 42.5 125 250 375 500m



- ÀMBIT
- ESPAIS NATURALS
- ÀMBITS MINERS

**Modificació puntual. PDU DE L'ACTIVITAT MINERA AL BAGES**  
**Avaluació ambiental estratègica**

**Estudi de medi / Diagnosi**

**Espais naturals**

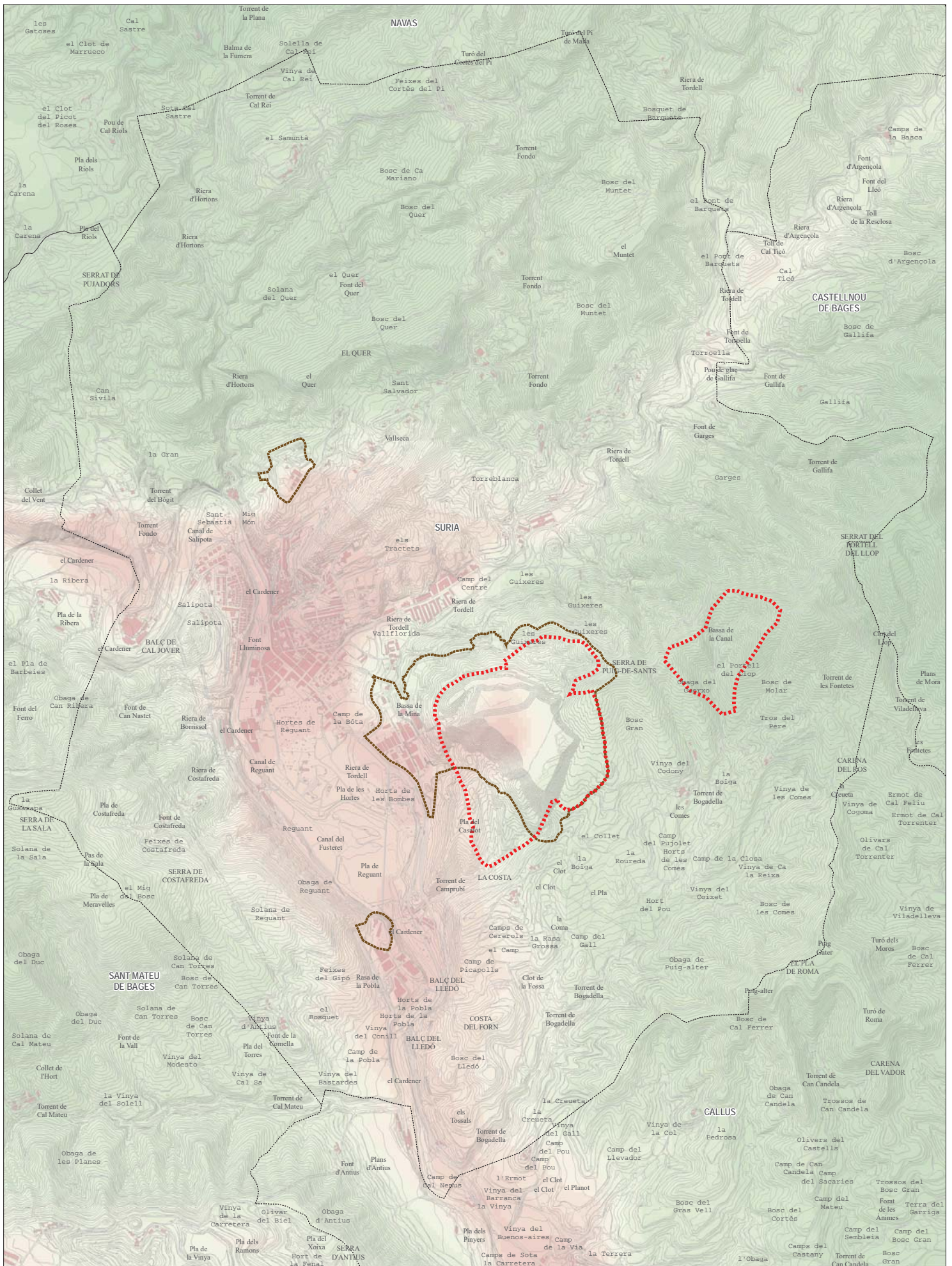
i.11



Generalitat de Catalunya  
 Departament de Territori i Sostenibilitat  
 Direcció General d'Ordenació  
 del Territori i Urbanisme

0 42,5 125 250 375 500m

juny de 2021 E:1:25.000 (DM A3)  
 Et:1:10.000 (DM A1)

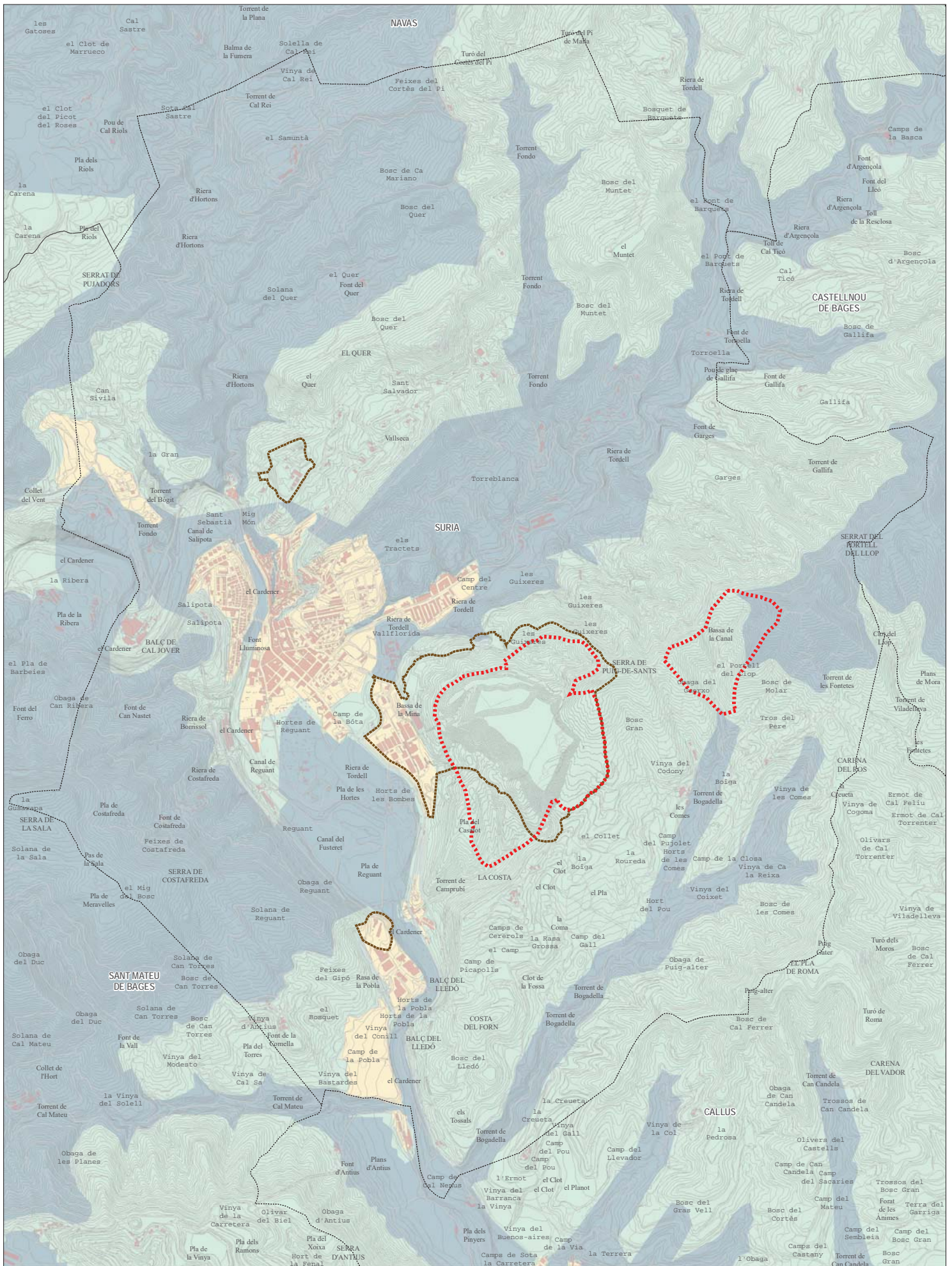


**Modificació puntual. PDU DE L'ACTIVITAT MINERA AL BAGES**  
**Avaluació ambiental estratègica**

**Estudi de medi / Diagnosi**  
**Connectivitat ecològica** 1.12



Generalitat de Catalunya  
 Departament de Territori i Sostenibilitat  
 Direcció General d'Ordenació  
 del Territori i Urbanisme



- ÀMBIT
- ÀMBITS MINERS
- E1 - MÀXIMA PROTECCIÓ
- E2 - SÒL NO URBANITZABLE. FORA ZONES E1
- E3 - SÒL URBÀ O URBANITZABLE

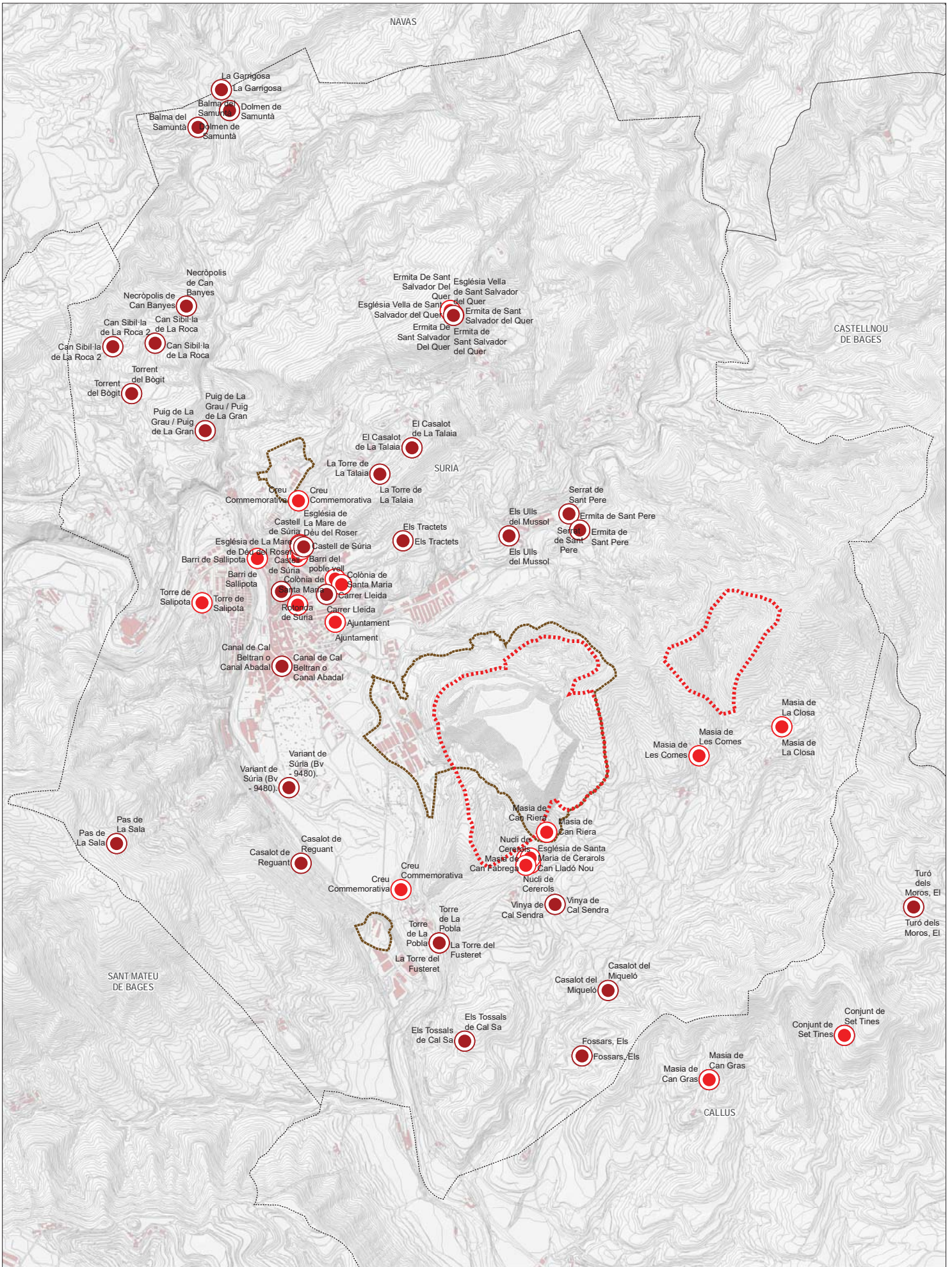
**Modificació puntual. PDU DE L'ACTIVITAT MINERA AL BAGES**  
**Avaluació ambiental estratègica**

Estudi de medi / Diagnosi

Contaminació lumínica



Generalitat de Catalunya  
 Departament de Territori i Sostenibilitat  
 Direcció General d'Ordenació  
 del Territori i Urbanisme



- ÀMBIT
- ÀMBITS MINERS
- PATRIMONI ARQUEOLÒGIC
- PATRIMONI ARQUITÈCTÒNIC
- PATRIMONI PALEONTOLÒGIC

**Modificació puntual. PDU DE L'ACTIVITAT MINERA AL BAGES**  
**Avaluació ambiental estratègica**

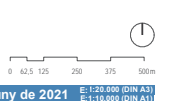
Estudi de medi / Diagnosi

Patrimoni cultural

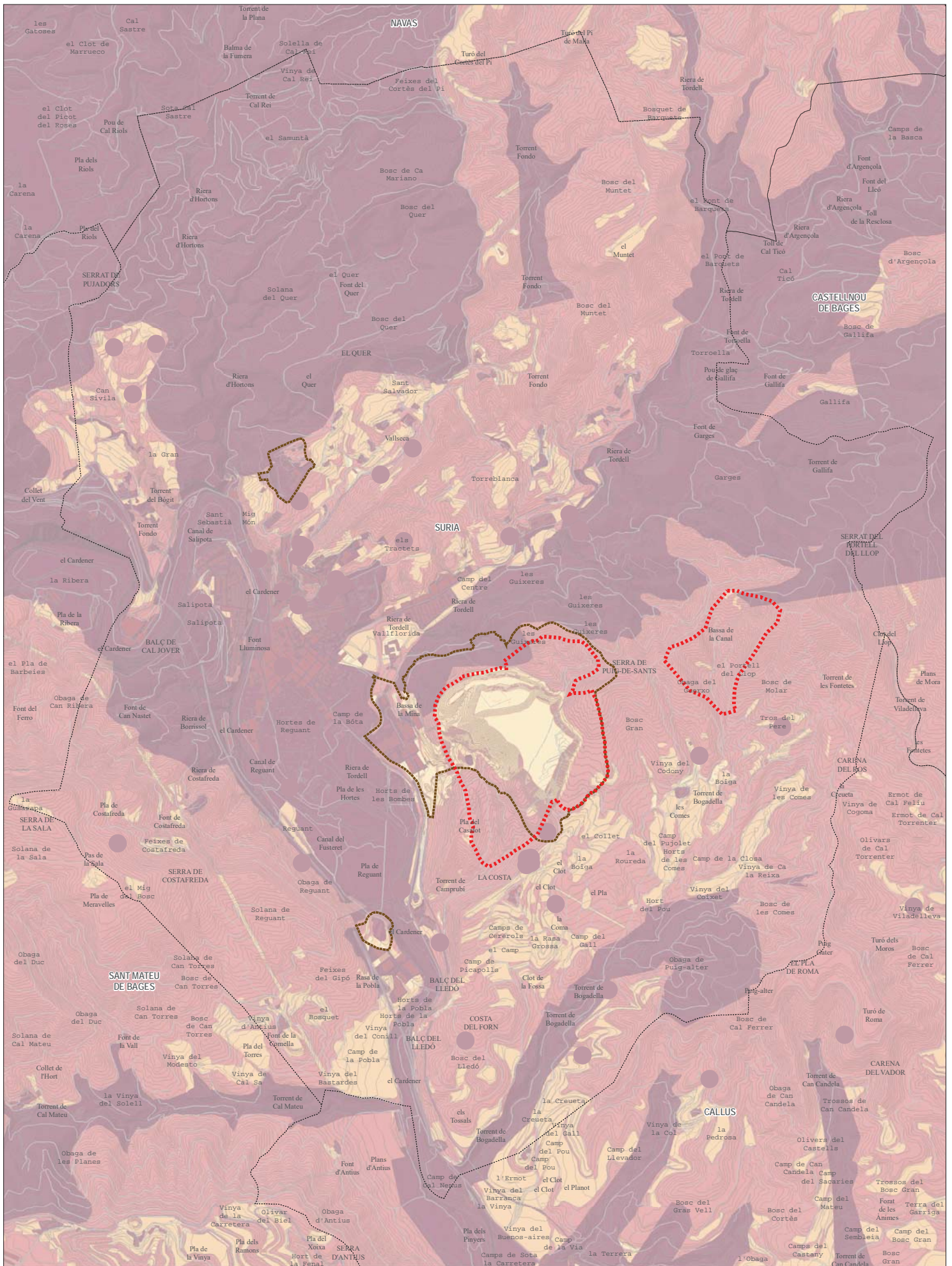
1.14



Generalitat de Catalunya  
 Departament de Territori i Sostenibilitat  
 Direcció General d'Ordenació  
 del Territori i Urbanisme



juny de 2021 E: 1:20.000 (DM A3)  
 Et: 1:10.000 (DM A1)

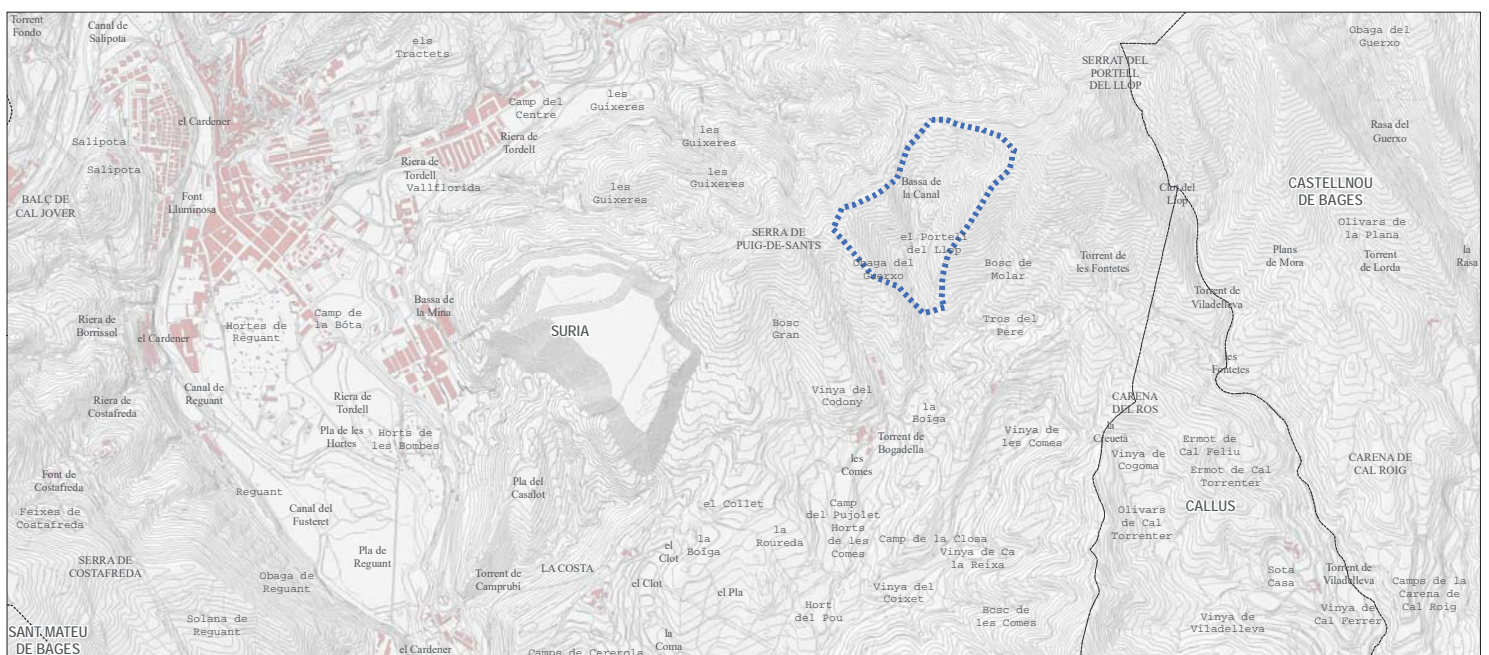
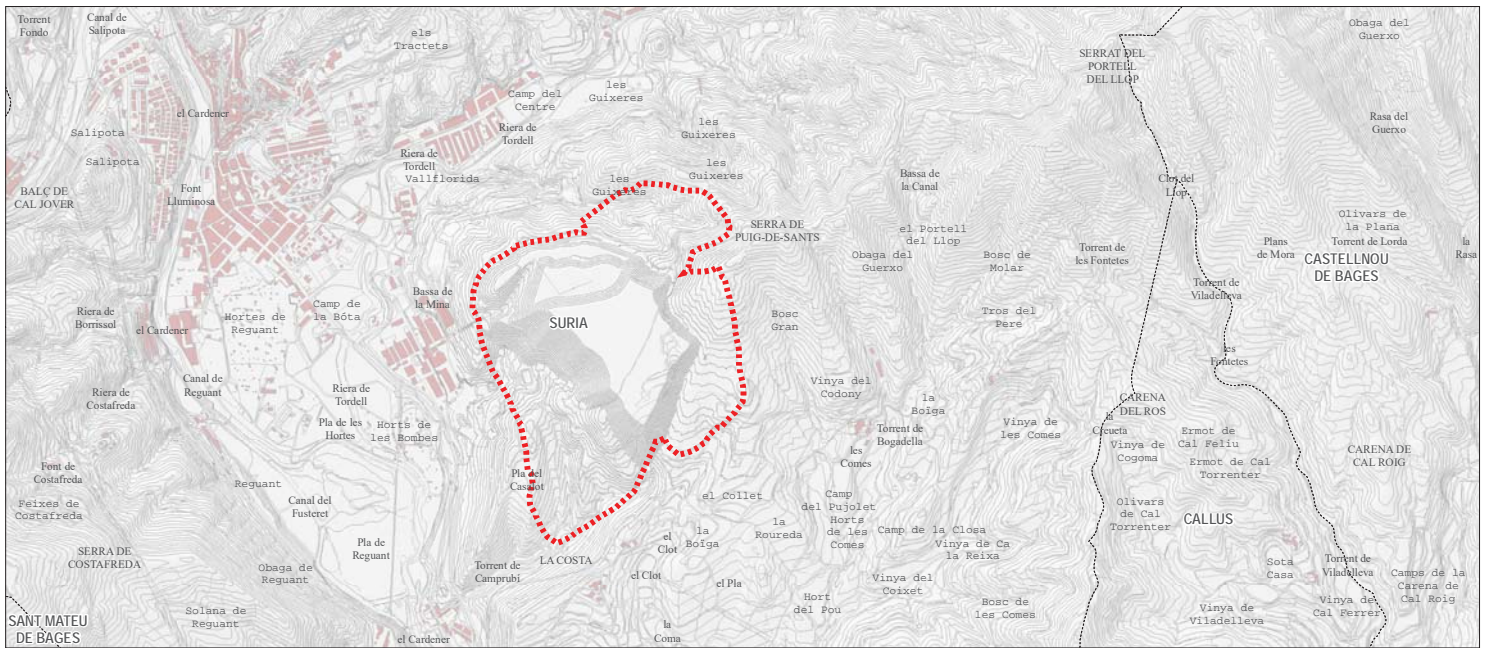
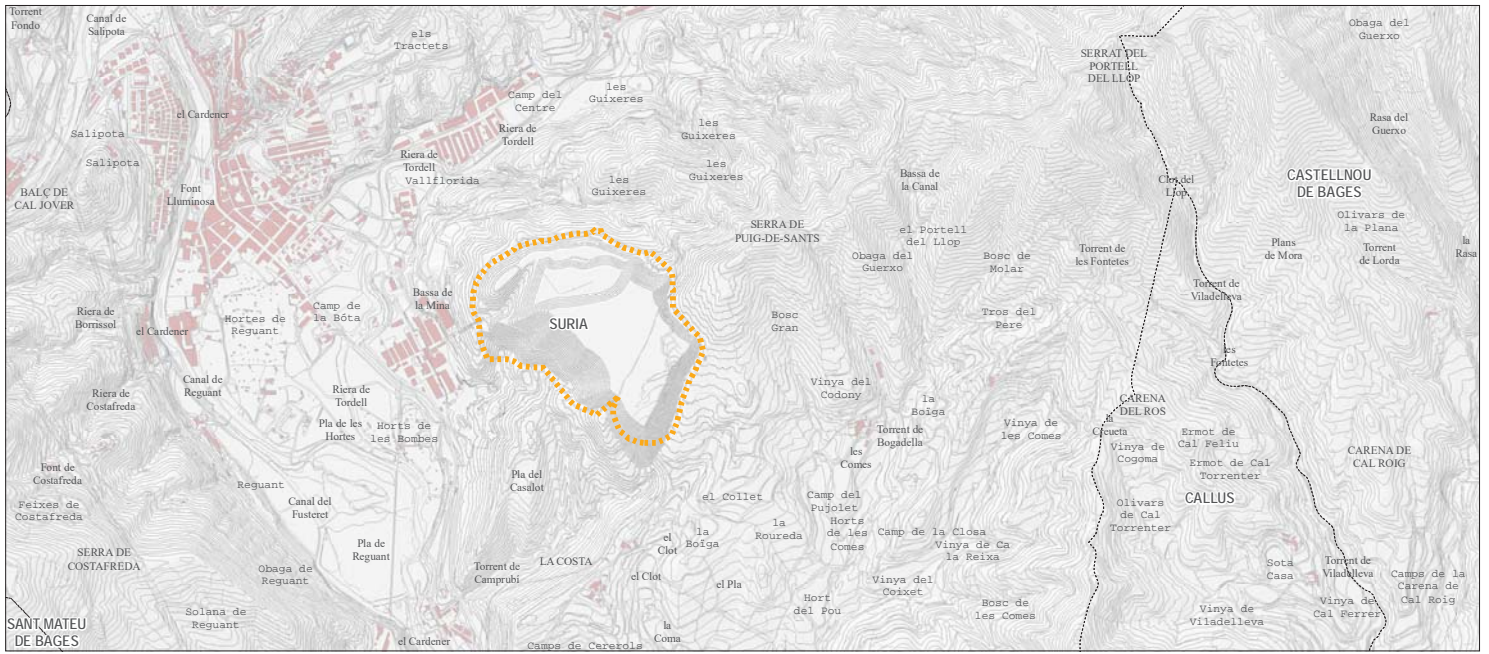


**Modificació puntual. PDU DE L'ACTIVITAT MINERA AL BAGES**  
**Avaluació ambiental estratègica**

Estudi de medi / Diagnosi

Sensibilitat 1.15





-  ALTERNATIVA 0
-  ALTERNATIVA 1
-  ALTERNATIVA 2

**Modificació puntual. PDU DE L'ACTIVITAT MINERA AL BAGES**  
**Avaluació ambiental estratègica**

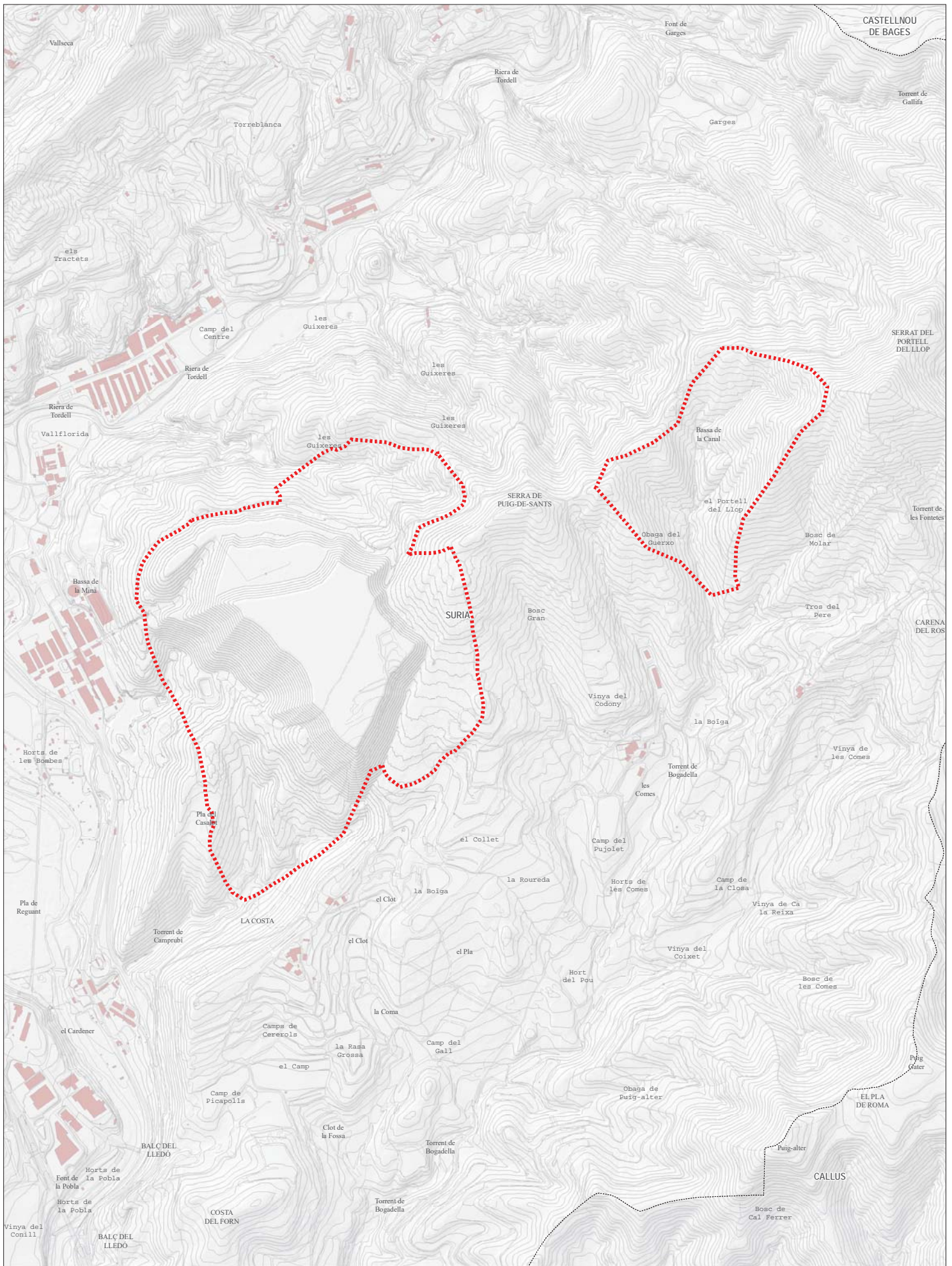
Alternatives

a.01



Generalitat de Catalunya  
 Departament de Territori i Sostenibilitat  
 Direcció General d'Ordenació  
 del Territori i Urbanisme





 PROPOSTA

**Modificació puntual. PDU DE L'ACTIVITAT MINERA AL BAGES**  
**Avaluació ambiental estratègica**

Proposta

p.01



Generalitat de Catalunya  
 Departament de Territori i Sostenibilitat  
 Direcció General d'Ordenació  
 del Territori i Urbanisme



juny de 2021 E:1:10.000 (DN A3)  
 E:1:10.000 (DN A1)