

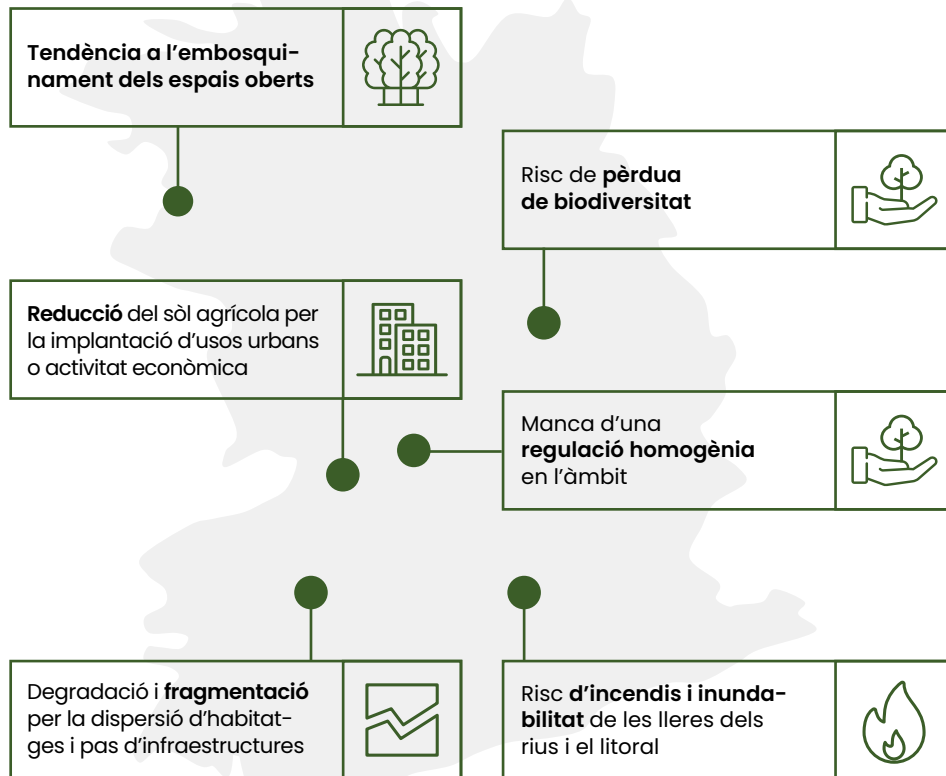
Com són els nostres espais oberts?

Debatrem com protegir els espais naturals, com potenciar els agraris o com afrontarem el canvi climàtic.

56%	57	29%	720 km	6 m²	44M€
del sòl és forestal (boscos, bosques i altres)	miradors per contemplar el paisatge	del sòl són conreus	de camins on passejar, fer esport...	de verd urbà per persona	és el valor econòmic dels serveis que ens donen els ecosistemes

En quin punt estem?

Conèixer com estem, ens ajudarà a prendre millors decisions.



Tenim reptes a resoldre com....

- Contenir el creixement i consum del sòl a les perifèries urbanes
- Donar continuïtat i connexió als espais oberts i naturals
- Preservar els espais oberts, sobretot el sòl agrari
- Promoure una regulació supramunicipal i homogènia

I tu? Com vols que siguin els espais oberts a futur?

Tindrem una agricultura viable i de qualitat?	Són compatibles les instal·lacions d'energia verda amb els espais oberts?	Volem ser una regió agroalimentària ? Quines altres activitats seran compatibles?
Connectarem les àrees naturals i superarem les barreres actuals?	Gaudirem de paisatges on fer esport , passejar i sentir-nos-en orgullosos?	Estarem preparats per afrontar fenòmens meteorològics extrems com a conseqüència del canvi climàtic?

Hem pensat una proposta de base



> **Preservar**

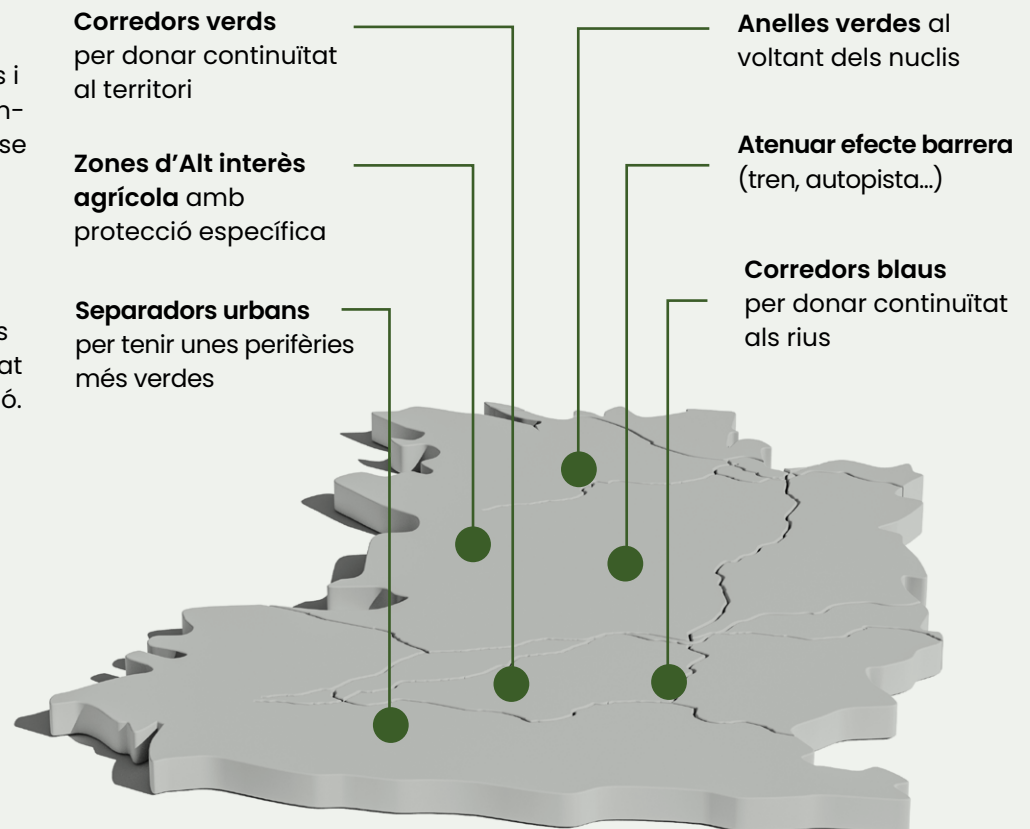
...els valors naturals, productius i socials dels espais oberts i identificant-los per decidir quin ús se li atorguen.

> **Potenciar**

...els àmbits amb funcionalitat connectora amb el relligat dels corredors que donen continuïtat als espais de màxima protecció.

> **Protegir**

...els espais d'oportunitat, frenant l'ocupació dels àmbits periurbans i impulsar la reconversió d'àmbits concrets de potencial interès amb usos obsolets.



No hi ha res decidit! Hem analitzat els punts forts i febles i hem pensat solucions per un Penedès ben cohesionat, amb paisatges i espais urbans de qualitat i les infraestructures per un futur dinàmic. Ara et toca parlar a tu: t'escoltem!