

PROCÉS DE PARTICIPACIÓ CIUTADANA PER AL DISSENY DELS ESPAIS PÚBLICS DEL CENTRE DE LLIÇÀ D'AMUNT

Fitxa de suport de les sessions autogestionades

Aquest document vol facilitar a la persona dinamitzadora imatges relacionades amb l'àmbit d'intervenció, així com exemples de diferents aspectes relacionats amb l'espai públic, que us poden servir de model per fer les vostres propostes, en cas que vulgueu utilitzar alguna referència. De totes maneres, **no volem que aquests materials puguin condicionar les vostres propostes**. Tant sols són elements que us oferim per si us poden servir per imaginar el nou centre de Lliçà d'Amunt.

L'ESPAI A URBANITZAR

PROCÉS DE PARTICIPACIÓ CIUTADANA PER AL DISSENY DELS ESPAIS PÚBLICS DEL CENTRE DE LLIÇÀ D'AMUNT

L'ESPAI A URBANITZAR: EL NOU CENTRE DE LLIÇÀ



Aquest és l'àmbit sobre el qual s'actuarà per transformar-lo en el nou centre de Lliçà d'Amunt

4

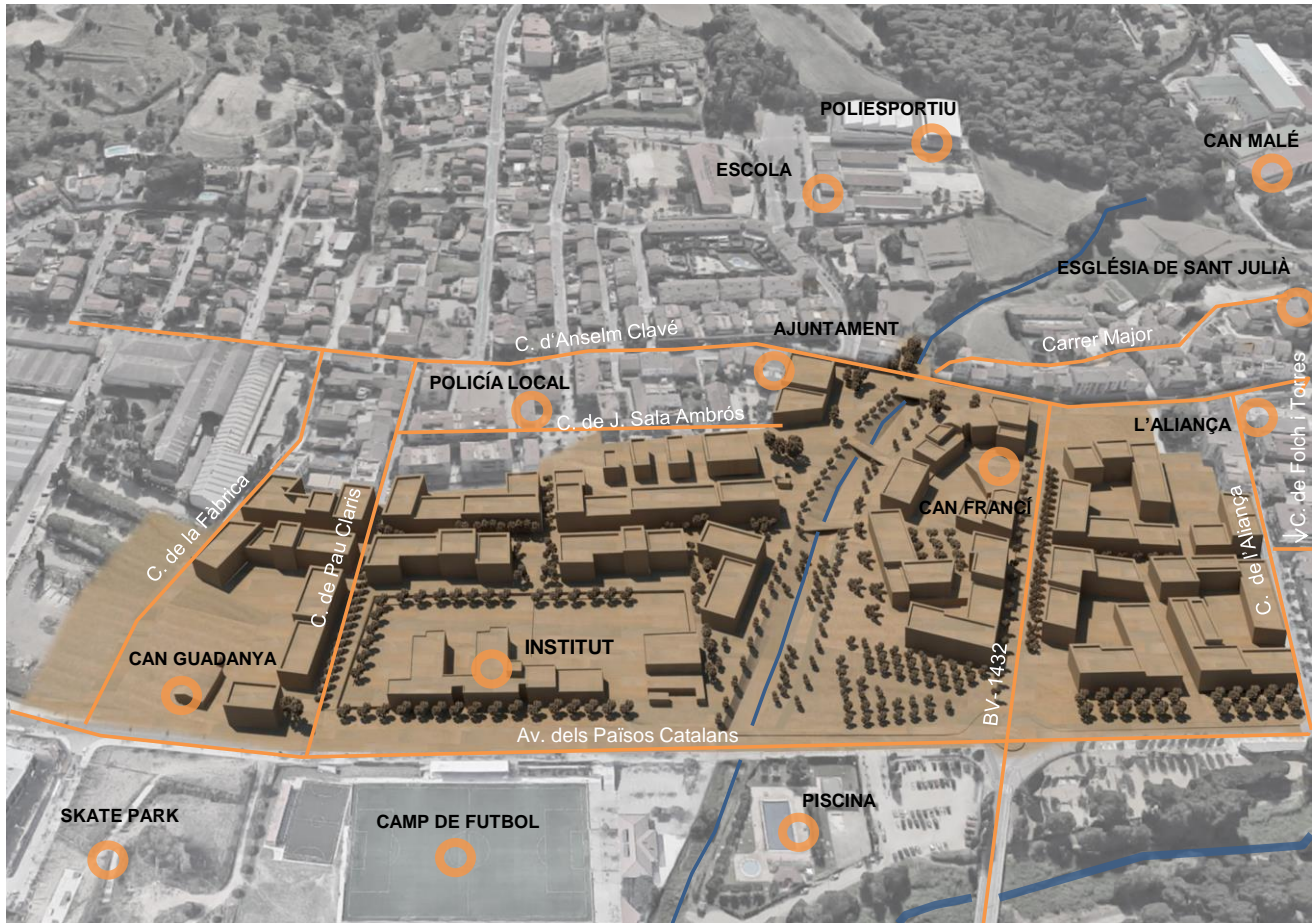
PROCÉS DE PARTICIPACIÓ CIUTADANA PER AL DISSENY DELS ESPAIS PÚBLICS DEL CENTRE DE LLIÇÀ D'AMUNT

L'ESPAI A URBANITZAR: EL NOU CENTRE DE LLIÇÀ



Aquesta és la proposta del nou centre, amb la situació de les futures illes d'habitatges (color marró), els equipaments (color blau) i l'espai públic. 5

ÀMBIT D'ACTUACIÓ



ÀMBIT D'ACTUACIÓ



ELS ESPAIS A DEBAT

PROCÉS DE PARTICIPACIÓ CIUTADANA PER AL DISSENY DELS ESPAIS PÚBLICS DEL CENTRE DE LLIÇÀ D'AMUNT

ELS ESPAIS A DEBAT DEL NOU CENTRE DE LLIÇÀ



Àmbit del carrer Folch i Torres i espais adjacents

7

PROCÉS DE PARTICIPACIÓ CIUTADANA PER AL DISSENY DELS ESPAIS PÚBLICS DEL CENTRE DE LLIÇÀ D'AMUNT

ELS ESPAIS A DEBAT DEL NOU CENTRE DE LLIÇÀ



Àmbits de les places del centre

8

PROCÉS DE PARTICIPACIÓ CIUTADANA PER AL DISSENY DELS ESPAIS PÚBLICS DEL CENTRE DE LLIÇÀ D'AMUNT

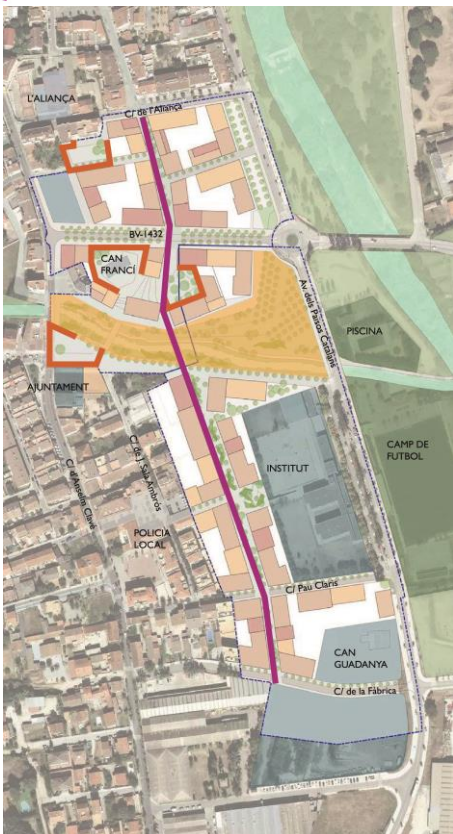
ELS ESPAIS A DEBAT DEL NOU CENTRE DE LLIÇÀ



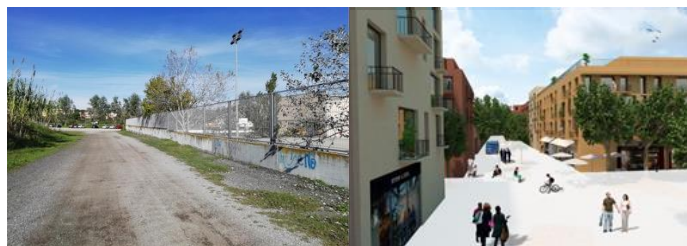
Àmbit del parc del torrent d'en Bosc

PROCÉS DE PARTICIPACIÓ CIUTADANA PER AL DISSENY DELS ESPAIS PÚBLICS DEL CENTRE DE LLIÇÀ D'AMUNT

EL VOSTRE NOU CENTRE DE LLIÇÀ



■ Àmbit d'intervenció: Places
■ Àmbit d'intervenció: Ex Folch i Torres
■ Àmbit d'intervenció: Torrent d'en Bosc



QUÈ HEM DE TENIR EN COMPTE A L'HORA DE FER LES PROPOSTES?

El projecte s'emmarca en l'Agenda urbana 2030, un marc per revertir els efectes del canvi climàtic i, en un futur proper, aconseguir ciutats més sostenibles, resilients i amb major benestar per les persones. En aquest sentit els espais a urbanitzar hauran de seguir les directrius establertes per l'Agenda Urbana de Catalunya i el planejament urbanístic vigent. En el cas del centre de Lliçà d'Amunt, això es veuria reflectit en les següents accions:

- ✓ Prioritat de vianants, bicicletes i transport públic (entendre el centre com una illa de vianants)
- ✓ Limitació de la velocitat a tots els carrers inclòs l'eix BV-1432 a 30 km/h i a 10 km/h al carrer Folch i Torres
- ✓ Pendent suau dels carrers per facilitar la mobilitat a peu i en bicicleta i l'accessibilitat
- ✓ Accés restringit als aparcaments privats de les edificacions des dels vials secundaris
- ✓ Energia elèctrica (limitar el consum)
- ✓ Cicle de l'aigua: recollida i aprofitament d'aigües pluvials per al reg dels espais verds i recàrrega del freàtic
- ✓ Restaurar el Torrent d'en Bosc preservant les espècies arbòries existents i preservant la biodiversitat
- ✓ Tractament dels espais lliures com a infraestructura verda per preservar la biodiversitat, integrar el flux del cicle de l'aigua i reduir l'efecte d'illa de calor
- ✓ Es mantindran les visuals de l'església romànica parroquial de Sant Julià des de la plaça central de Can Francí
- ✓ A l'hora de definir els usos i activitats als nous espais cal tenir en compte els equipaments existents al voltant dels mateixos (Ajuntament, Can Francí, L'Ateneu, l'Institut,...) i el que es pot fer ara o es podria fer en el futur en aquests.
- ✓ A la Plaça de l'Ateneu s'ha de tenir en compte que la placeta amb jocs infantils d'Anselm Clavé acabarà desapareixent amb el temps, perquè té qualificació d'equipament

REFERÈNCIES PER AL DEBAT

1. DEBAT PER IDENTIFICAR **ACTIVITATS I USOS** A DESENVOLUPAR EN ELS NOUS ESPAIS: PLACES, EIX FOLCH I TORRES I TORRENT D'EN BOSC

Per tal de dissenyar tots els espais del nou centre, us demanem que penseu i ens digueu quines activitat de l'activitat quotidiana creieu que s'han de poder desenvolupar. Aquí us oferim alguns exemples, tot i que podeu afegir tots aquells que vosaltres considereu. Durant el debat podeu tenir en compte, que després caldrà veure com es poden fer compatibles.



Gronxar-se



Explorar



Berenar



Trobar-se



Contemplar



Ballar



Llegir



Fer acrobàcies



Patinar



Música



Cuidar animals



Jocs de taula



Festes populars



Descansar



Enfilar-se

... entre d'altres!

2. QUIN CARÀCTER haurà de tenir cada ESPAI/PLAÇA en el conjunt de l'espai a urbanitzar?

A partir dels usos identificats prèviament i tenint en compte la relació amb la resta dels espais i amb els equipaments annexos podeu pensar i fer propostes sobre com conferir una IDENTITAT pròpia a les diferents places i espais, incorporant també els valors de la MEMÒRIA compartida. Cal tenir present que l'espai urbà és un sistema en el que cada lloc compleix diferents funcions que complementen a les que es desenvolupen a la resta d'espais. Per aquesta raó quan us demanem que debateu sobre el caràcter dels nous espais, volem que penseu quina podria ser la funció principal de cada una de les places, i que la fa diferent a la resta. Definim la identitat/el caràcter de cada plaça tenint en compte la relació amb els equipaments annexos: Ajuntament, Can Francí, Ateneu l'Aliança,...

Us facilitem algunes imatges per si necessiteu disposar d'idees.



Natural



Punt de trobada



Jugable



Tranquil·la



Cultural

3. DEBAT PER IDENTIFICAR ELEMENTS DE MOBILIARI URBÀ I CARACTERÍSTIQUES DE L'ESPAI: PLACES, EIX FOLCH I TORRES I TORRENT D'EN BOSC

A partir de les activitats i usos que heu identificat, us demanem que penseu i feu propostes sobre elements de mobiliari urbà que permetran desenvolupar-les, així com en les seves característiques, pensant en la sostenibilitat ambiental i en la necessitat d'adaptar-se i fer front al canvi climàtic. Alguns exemples poden ser els següents:

Mobiliari



Bancs



Trobades grupals



Taules



Plataformes



Formes lúdiques

Jocs



Experimentals



Moguts



Motrius



Refrescants

Paviments



Continu (sauló)



Peces (llamborda)



Natural



Jugable



Podotàtil

Elements singulars/representatius



Edifici



Espai



Element urbà



Element natural

Il·luminació



General i funcional



Ambiental



A ras del terra



Colorides

Vegetació i ombres



Arbustives



Ombra natural



Ombra artificial



Arbres florits

Fonts d'aigua



Pica



Dues alçades



Alçada variable

Animals de companyia i fauna local



Caixa niu



Font d'aigua



Paperera



Jardí d'herbes remeieres

... i molts d'altres!