

Protocol 4. LEK1 - Tendències històriques de peixos i registres georeferenciats

Recuperar **informació històrica** sobre els canvis en l'**abundància i distribució d'espècies**.

Facilitar una **detecció precoç de noves espècies** que apareixen en zones on abans no eren presents.



Exemple d'una entrevista del protocol LEK 1

Protocol 4. LEK1



Xarxa Natura 2000 Litoral del Baix Empordà					
	Port	Pescador	Pescasub	Diver	LEK 1
1	Begur 1			1	1
2	St. Feliu 1			1	1
3	St. Feliu 2			1	1
4	Palamós 1			1	1
5	Palafrugell 1			1	1
6	Palamós 2			1	1
7	Palamós 3			1	1
8	Palamós 4	1			1
9	Palamós 5			1	1
10	Palamós 6			1	1
11	Palamós 7			1	1
12	Palamós 8			1	1
13	Palamós 9			1	1
14	Palamós 10	1			1
15	Palamós 11	1			1
16	Begur 2		1		1
17	Begur 3	1			1
18	Palamós 12			1	1
19	Palamós 13			1	1
20	Palamós 14	1			1
21	Palamós 15	1			1
22	Palamós 16	1			1
23	Palamós 17	1			1
24	Llafranc 1			1	1
25	Palamós 18	1	1		1
26	Llafranc 2	1	1		1
27	Palamós 19		1		1
Total					27



Protocol 4. LEK1 - Tendències històriques de peixos i registres georeferenciats

- Tot i el curt període que s'ha tingut per fer les entrevistes, finalment s'han pogut entrevistar un nombre significant de persones representat diferents col·lectius, amb més participació de pescadors de diferents confraries i bussejadors recreatius coneixedors de la zona.
- La lletra de les enquestes es molt petita. Això ha donat problemes per llegir, sobretot en condicions de poca llum.
- La majoria de les vegades durant l'entrevista s'han mencionat més de 4 espècies i aquestes s'han hagut d'anotar fora de les caselles marcades.



Protocol 5. LEK2 - Seguiment periòdic de peixos i registres georeferenciats

Obtenir informació qualitativa sobre **espècies** que es poden utilitzar com a **indicadors** fiables de **canvi climàtic**.

Facilitar la **detecció precoç de noves espècies** (tant autòctones com exòtiques) que apareixen en zones on abans no eren presents.

Espècies objectiu principals

Lagocephalus sceleratus

Pterois miles

Siganus luridus

Siganus rivulatus

Sarpa salpa

Espècies objectiu locals

Pomatomus saltatrix

Sparisoma cretense



Protocol 5. LEK2 - Seguiment periòdic de peixos i registres georeferenciats

Xarxa Natura 2000 Litoral del Baix Empordà		
Port		Espècie Observada
Palamós 4	1	none
Palamós 10	1	none
Palamós 11	1	none
Palamós 14	1	<i>Balistes carolinensis</i>
Palamós 15	1	none
Palamós 16	1	none
Palamós 17	1	<i>Fistularia commersonii</i>
Palamós 18	1	<i>Sparisoma cretense</i>
Palamós 14	1	none
Begur 3	1	<i>Pagrus auriga</i>
Begur 3	1	<i>Gadus morhua</i>
Llafranc 2	1	none
Total	12	





Protocol 5. LEK2 - Seguiment periòdic de peixos i registres georeferenciats

- Aquesta enquesta ha resultat ser la més complicada pel tipus d'informació que es demana. De totes maneres, s'ha obtingut informació interessant sobretot provinent dels pescadors professionals.

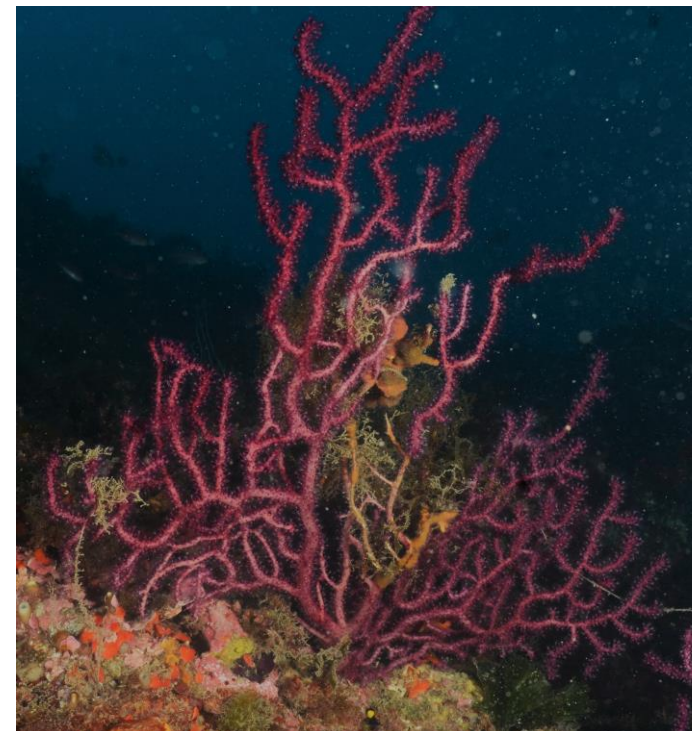
Protocol 6. LEK3 – Mortalitats massives

Recuperar **informació històrica** sobre els **episodis de mortalitat massiva** d'organismes marins, sovint vinculats per condicions climàtiques específiques.

Espècies objectiu principals

Mortalitats massives LEK 3

- Peixos
- Organismes filtradors
- Invertebrats sèssils



Protocol 6. LEK3 – Mortalitats massives



Xarxa Natura 2000 Litoral del Baix Empordà					
	Port	Pescador	Pescasub	Diver	LEK 1
1	Begur 1			1	1
2	St. Feliu 1			1	1
3	St. Feliu 2			1	1
4	Palamós 1			1	1
5	Palafrugell 1			1	1
6	Palamós 2			1	1
7	Palamós 3			1	1
8	Palamós 4	1			1
9	Palamós 5			1	1
10	Palamós 6			1	1
11	Palamós 7			1	1
12	Palamós 8			1	1
13	Palamós 9			1	1
14	Palamós 10	1			1
15	Palamós 11	1			1
16	Begur 2		1		1
17	Begur 3	1			1
18	Palamós 12			1	1
19	Palamós 13			1	1
20	Palamós 14	1			1
21	Palamós 15	1			1
22	Palamós 16	1			1
23	Palamós 17	1			1
24	Llafranc 1			1	1
25	Palamós 18	1	1		1
26	Llafranc 2	1	1		1
27	Palamós 19		1		1
Total					27

Protocol 6. LEK3 – Mortalitats massives

- La informació obtinguda es relaciona bastant bé amb el què es coneix a nivell científic, aportant alguna informació nova interessant.
- A nivell de protocol, a l'enquesta només es pot escriure una única espècie. Però en diversos casos s'han indicat més de tres espècies