

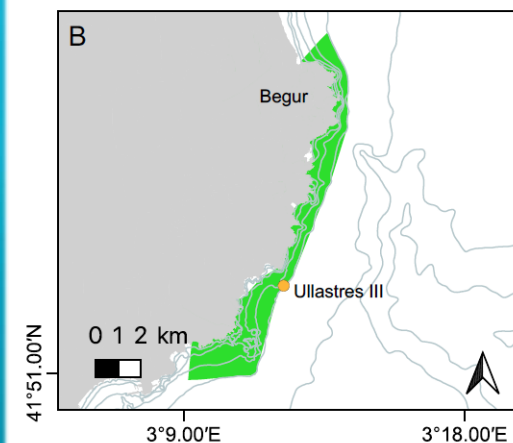
Protocol 11. Fotogrametria d'hàbitats bentònics

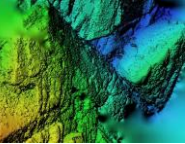
Monitoritzar els canvis en l'estructura i la complexitat dels hàbitats mitjançant la fotogrametria d'estructura del moviment (Structure from Motion, SfM).

Protocol de mostreig



Litoral del Baix Empordà

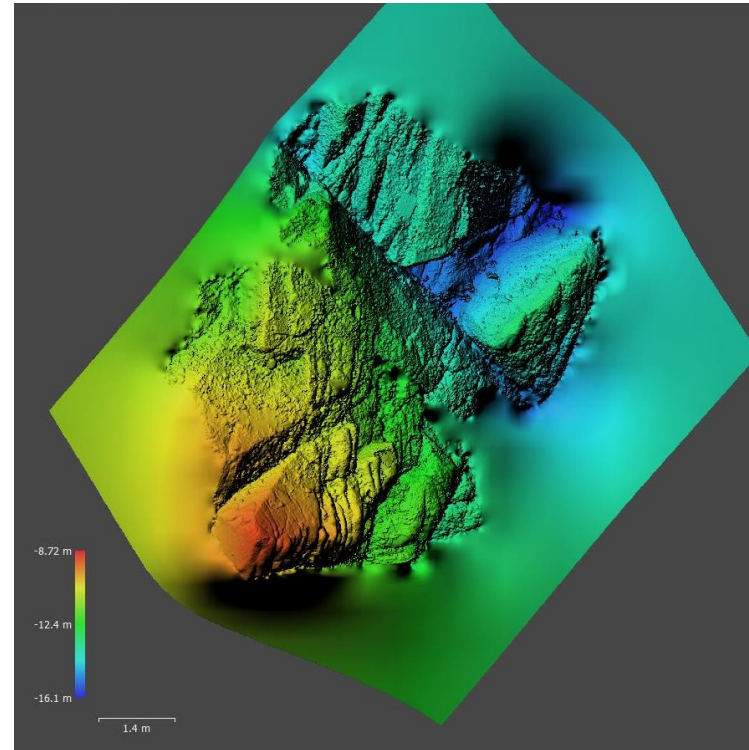
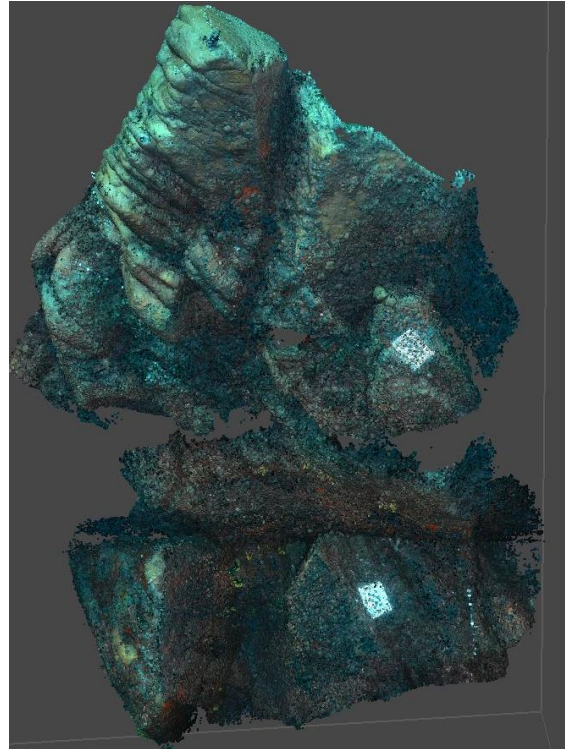




Protocol 11. Fotogrametria d'hàbitats bentònics



Litoral del Baix Empordà

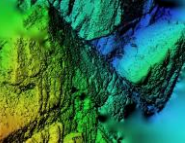


UNIVERSITAT DE
BARCELONA



Generalitat de Catalunya
Departament de Territori i Sostenibilitat
**Direcció General
de Polítiques Ambientals
i Medi Natural**





Protocol 11. Fotogrametria d'hàbitats bentònics

- Aquest protocol és eficaç per estudiar l'estructura i la complexitat dels hàbitats. Tot i així, es troba en una fase preliminar i calen més esforços per optimitzar i estandarditzar els mètodes.